



Produktpräsentation

RB LuxTopic – Aktien Europa B

Risikoadjustierter Aktienfonds

Nur für professionelle
Marktteilnehmer

März 2026


ROBERT BEER
Rendite und Werterhalt

Unsere zwei RB LuxTopic Fonds

LuxTopic - Aktien Europa
risikoadjustierte Aktienstrategie

LuxTopic – Flex
flexibler Mischfonds - global

KVG: DJE Investment S.A.

Depotbank: DZ Privatbank

Fondsmanager: Robert Beer
Management GmbH



Monatlicher Marktkommentar

langfristig
23 Jahre

mittelfristig
7 Jahre

kurzfristig
1 Jahr

Performance per 28.02.2026	Seit Auflage 2003/2004		Seit 01.01.2019		Seit 01.01.2025	
	absolut in %	p. a. in %	absolut in %	p. a. in %	absolut in %	p. a. in %
RB LuxTopic - Aktien Europa A	380,1	7,2	144,8	13,3	39,9	33,5
RB LuxTopic - Aktien Europa B	478,7	8,0	166,3	14,6	45,5	38,1
RB LuxTopic - Flex A	369,3	7,4	172,4	15,0	36,4	30,7
RB LuxTopic - Flex B	437,6	8,0	182,9	15,6	37,1	31,2
FWW Aktienfonds Large Cap Euroland	308,4	6,4	118,7	11,5	30,9	26,1
FWW Mischfonds dynamisch Welt	180,1	3,7	71,1	7,8	11,9	10,1

Sehr gute Rendite bei überschaubarem Risiko und begrenzten Draw Downs.

Quelle: internes Datencenter Robert Beer Management GmbH

Auszeichnungen

EuroFundAward 2026

RB LuxTopic - Flex 10 Jahre Platz 1
RB LuxTopic - Flex 20 Jahre Platz 2

EuroFundAward 2025

RB LuxTopic - Flex 5 Jahre Platz 1



Deutscher Fondspreis 2026

Mischfonds Global aktienorientiert
RB LuxTopic – Flex (5x in Folge ausgezeichnet)

Deutscher Fondspreis 2025

Aktienfonds Europa
RB LuxTopic – Aktien Europa

Mischfonds Global aktienorientiert
RB LuxTopic – Flex



Österreichischer Fondspreis 2025

Aktienfonds Europa
RB LuxTopic – Aktien Europa

Mischfonds Global aktienorientiert
RB LuxTopic – Flex



Refinitiv Lipper Fund Award 2024

RB LuxTopic - Flex als bester seiner Kategorie
in ganz Europa ausgezeichnet über 5 Jahre



**LSEG Lipper
Fund Awards**
2024 Winner
Europe

Lipper Fund Awards 2023

Lipper Fund Awards 2009

Lipper Fund Awards 2008



Was wünschen sich Investoren?

- Eine langfristig gute Rendite bei überschaubarem Risiko.
- Keine zu große Einbrüche, damit sie das ganze Jahr gut schlafen können.
- Eine Strategie, die einfach zu verstehen ist.
- **Basisinvestment**

Klar strukturierter Investmentprozess

Ein klar strukturierter Investmentprozess

Fundamental – Europäische Top-Unternehmen – Global Player

Der RB LuxTopic Aktien Europa investiert in große internationale Top-Konzerne mit wertvollen Marken und einer starker Marktposition. Sie sind oft Marktführer, agieren global und generieren ihre Erträge weltweit. Vor allem starke Substanz, hohe Ertragskraft, stetiges Wachstum und attraktive Dividenden zeichnen sie aus.

Systematisch – Selektion der Top-Performer – Intelligenter Algorithmus

Ein intelligenter Algorithmus selektiert die trendstarken Top-Performer aus dem fundamental erstellten Aktienspektrum. Ziel des Algorithmus ist es, langfristig in die renditestärkeren Top-Unternehmen zu investieren und performanceschwache Aktien unterzugewichten oder auszusortieren.

Risikoadjustiert – Aktives Risikomanagement - Algorithmus

Aktives Risikomanagement ergänzt die Portfoliosteuerung. Fällt durch Risikoreduzierung der Rückschlag in einem fallenden Aktienmarkt geringer aus, so startet das Investment beim folgenden Anstieg von einem höheren Niveau.

- **Fundamentale Auswahl**
 - ertragsstarker europäische Top Unternehmen
- **Systematische Selektion**
 - der Top-Performer mit unserem Algorithmus
- **Systematisches Risikomanagement**
 - „Airbag“



Bild: iStock.com / Blue Planet Studio

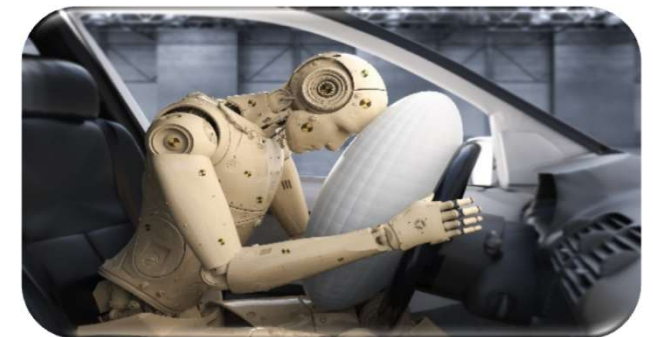
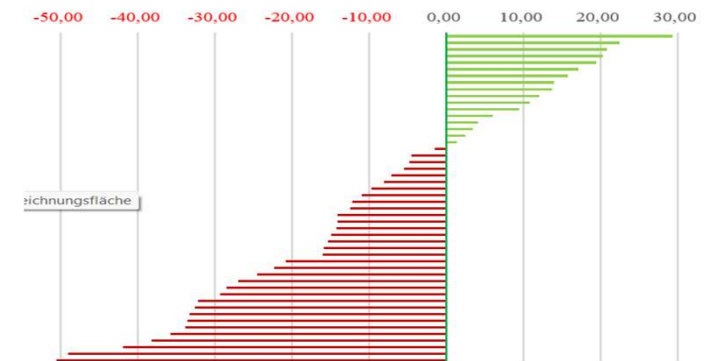
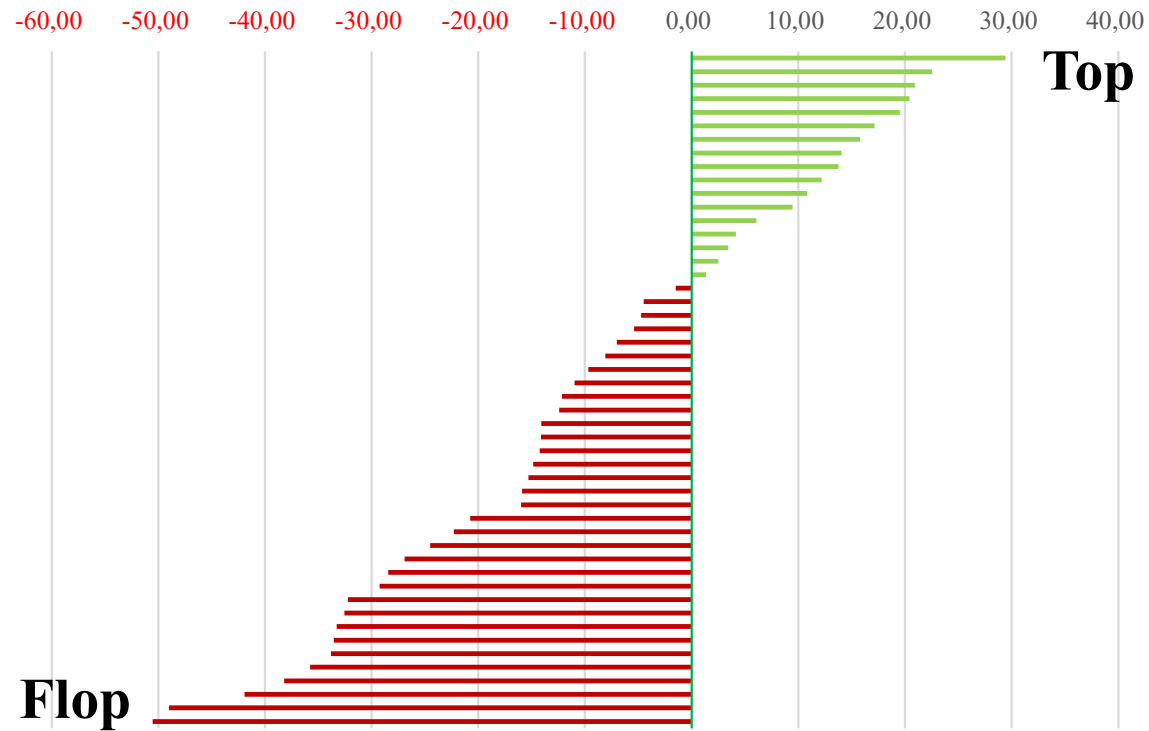


Bild: iStock.com / PhonlamaiPhoto

Systematische Aktienselektion

Algorithmus zur systematischen Aktienselektion



- Ziel
 - Investition in die Top Performer
 - Aussortieren der schwachen Performer
 - Top Performer rein – Nieten raus!

Auf die Top Performer setzen !



Bild: iStock.com / marlenka

... nicht auf die lahmen Gäule ...

Aktives Risikomanagement

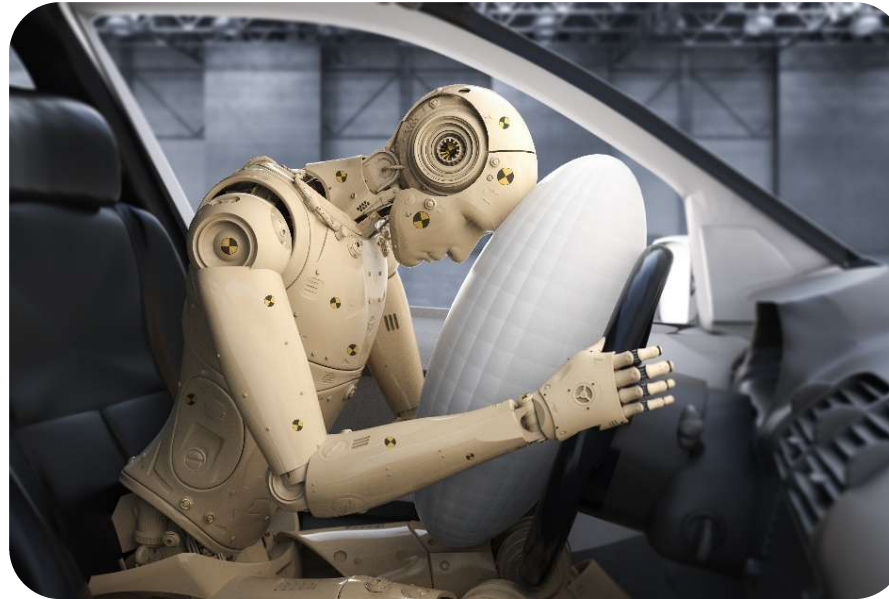
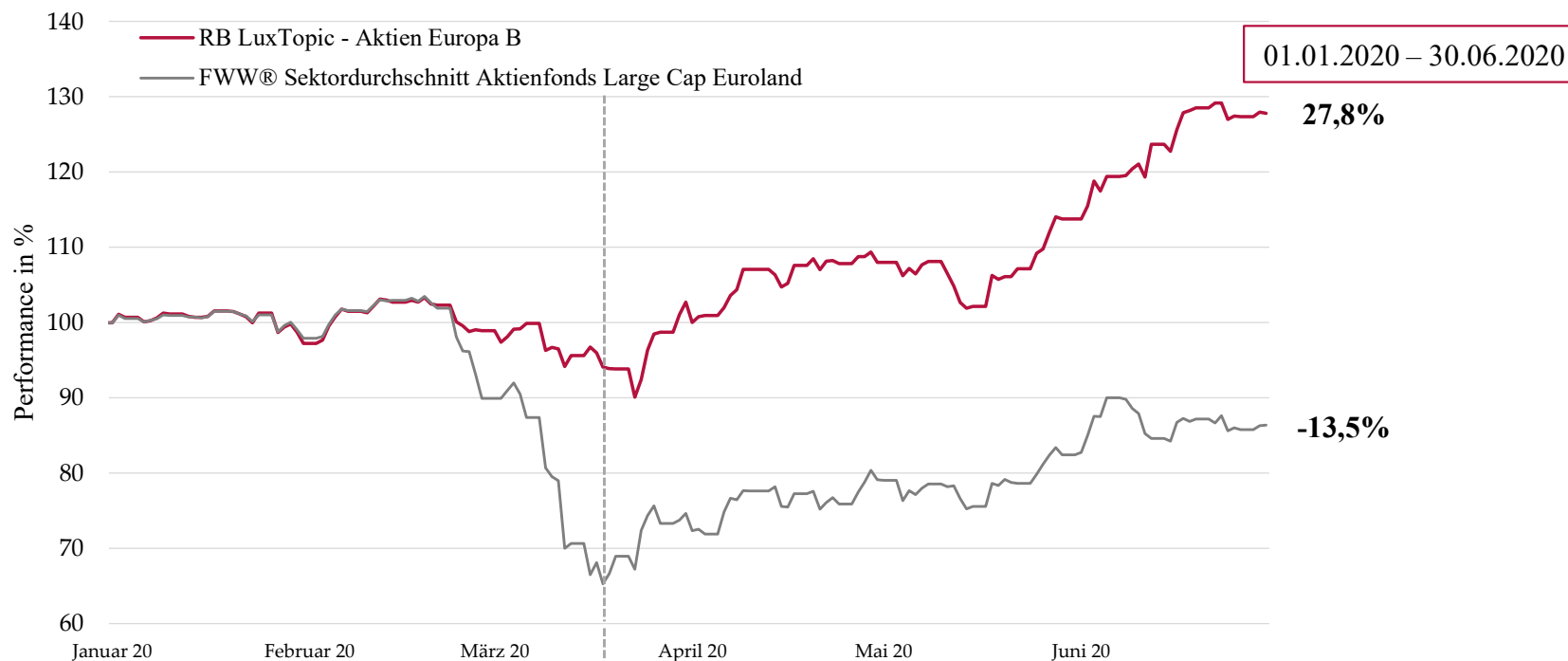


Bild: iStock.com / PhonlamaiPhoto

- Kleiner Einsatz: Ein Airbag sollte immer an Board sein.
- Große Wirkung: Wird im Crash-Fall sehr hilfreich sein.
- **Ziel ist es, große Risiken abzdämpfen.**

RB LuxTopic – Aktien Europa B: Abschwung und Erholung 2020



Seit Auflage	1. Phase	2. Phase	Gesamt
	01.01.2020 - 18.03.2020	18.03.2020 - 30.06.2020	01.01.2020 - 30.06.2020
RB LT-AE	-5,90%	35,85%	27,83%
Vergleichsgröße	-34,66%	32,33%	-13,53%
Differenz	28,76%	3,52%	41,36%

- Reduzierter Abschwung, Start von höherem Niveau und Teilhabe an Erholungsphase: deutliche Outperformance.

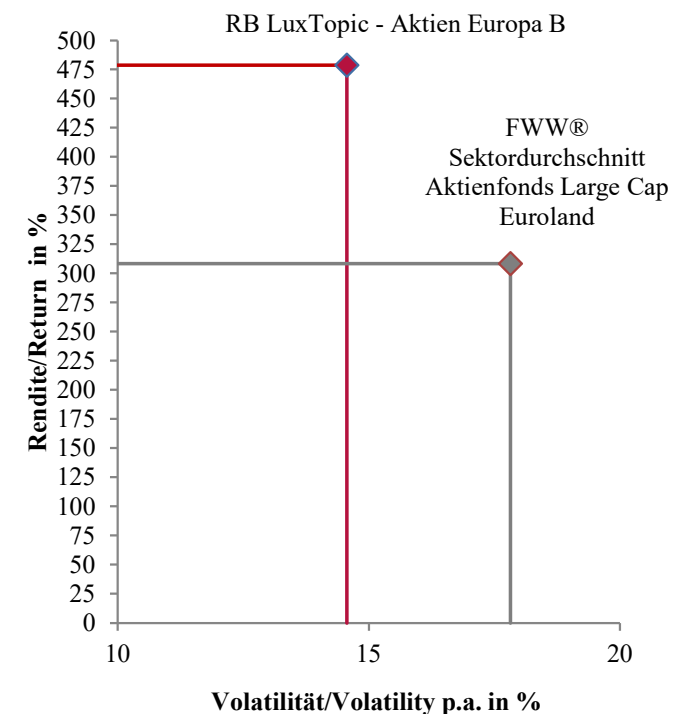
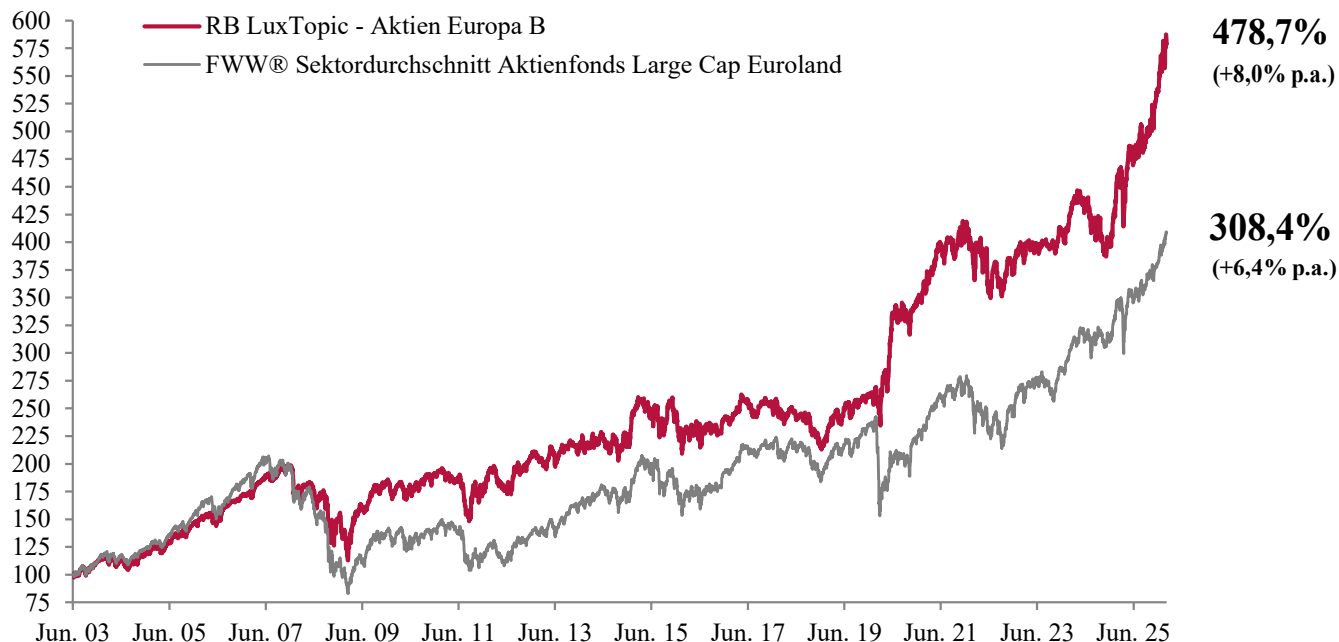
Bitte beachten Sie die Hinweise zur Darstellung, Verwaltung und Wertentwicklung auf der letzten Seite

Quelle: FWW Fundservices GmbH, eigene Berechnung

Entwicklung

Stand 28.02.2026

RB LuxTopic – Aktien Europa B: Rendite – Risiko – Profil



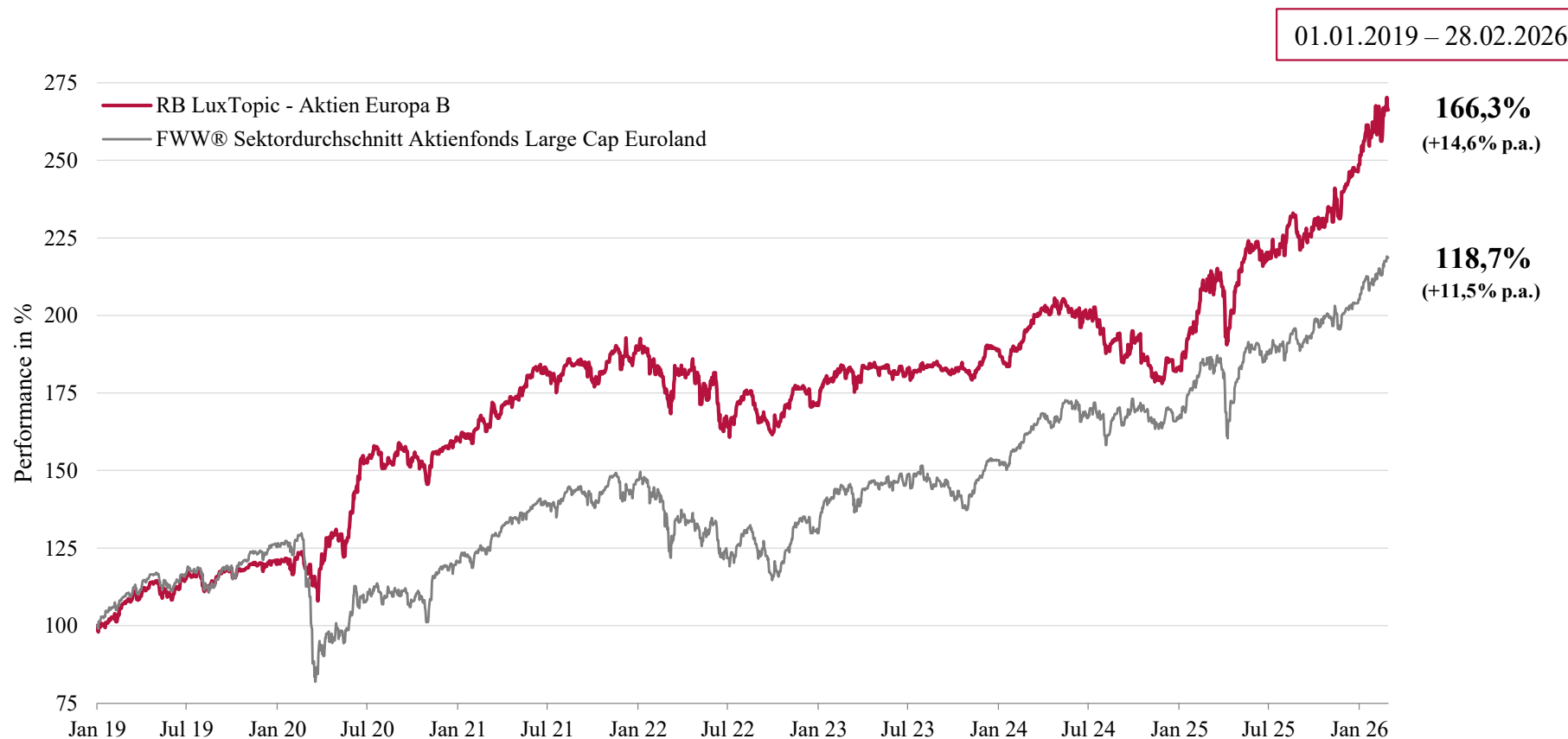
- Höhere Rendite bei geringerer Volatilität, geringerer Drawdown und höheres Sharpe Ratio.
- Seit Auflage eine um 170,3%-Pkt. höhere Rendite als die Vergleichsgröße.

Seit Auflage	Rendite	Rendite p.a.	Volatilität	Sharpe Ratio
LT - AE B	478,7%	8,0%	14,6%	0,51
Vergleichsgröße	308,4%	6,4%	17,8%	0,33
Differenz	+ 170,3%	+ 1,6%	- 3,2%	+ 0,18

Bitte beachten Sie die Hinweise zur Darstellung, Verwaltung und Wertentwicklung auf der letzten Seite

Quelle: FWW Fundservices GmbH, eigene Berechnung; Betrachtungszeitraum: Seit Auflage am 25.06.2003 – 28.02.2026

RB LuxTopic – Aktien Europa B: Seit 2019 - mittelfristig



Bitte beachten Sie die Hinweise zur Darstellung, Verwaltung und Wertentwicklung auf der letzten Seite

Quelle: FWW Fundservices GmbH, eigene Berechnung

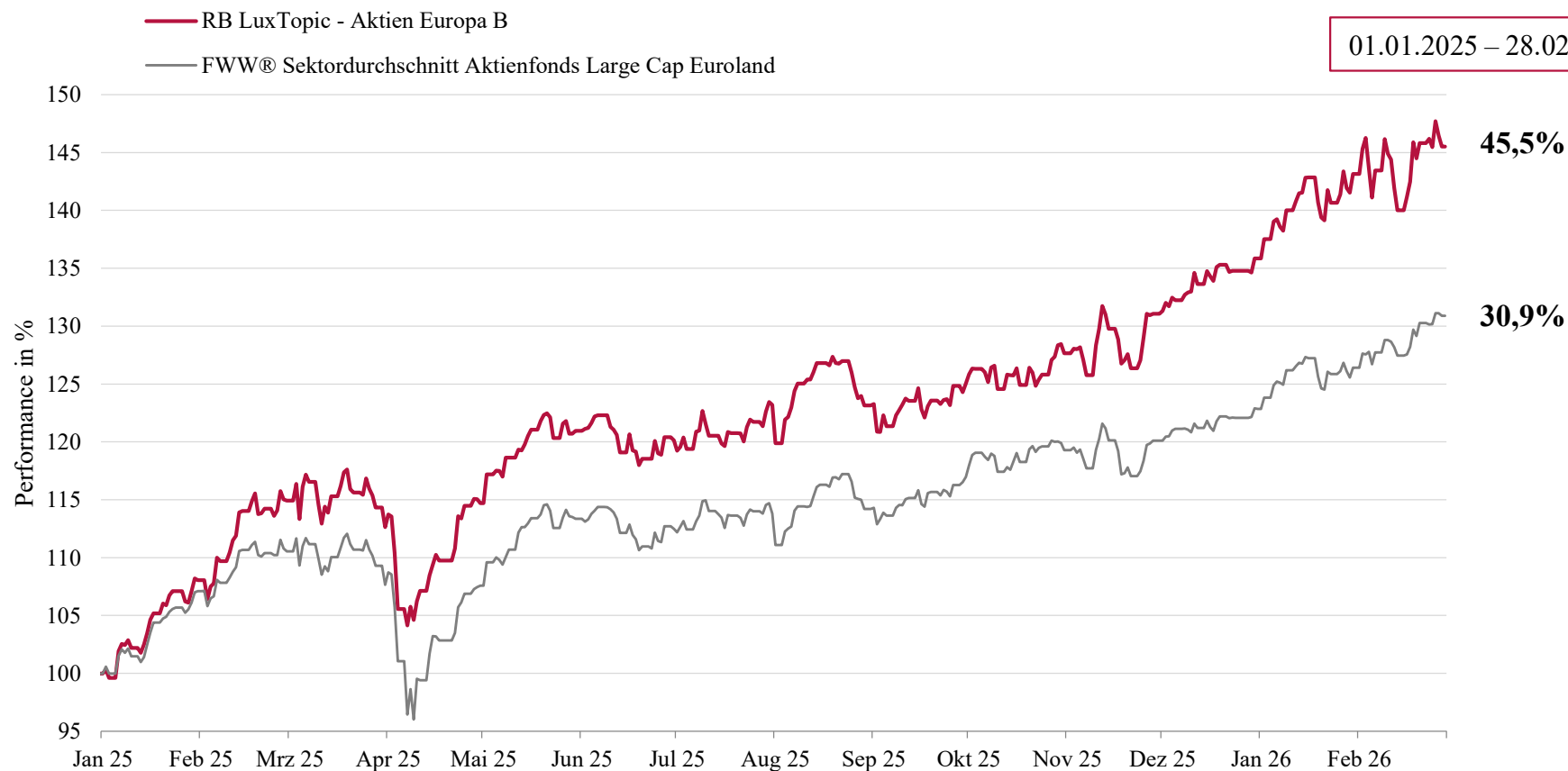
Nur für professionelle Kunden und geeignete Gegenparteien.
Bitte beachten Sie die Hinweise auf der letzten Seite

nur wer langfristig denkt, investiert erfolgreich

2025/2026

Wie war das Jahr 2025/2026?

RB LuxTopic – Aktien Europa B: Seit 2025 - kurzfristig



Bitte beachten Sie die Hinweise zur Darstellung, Verwaltung und Wertentwicklung auf der letzten Seite

Quelle: FWW Fundservices GmbH, eigene Berechnung

Nur für professionelle Kunden und geeignete Gegenparteien.
Bitte beachten Sie die Hinweise auf der letzten Seite

nur wer langfristig denkt, investiert erfolgreich

Was waren die Treiber unserer Entwicklung in 2025/2026?

Es war ein wildes Jahr mit vielen Auf und Abs.

Es gab aber auch **sehr gute Trends**.

Unser **Algorithmus zur Aktien-Selektion** hat sehr gut

die **Top-Performer** verschiedener Branchen identifiziert.

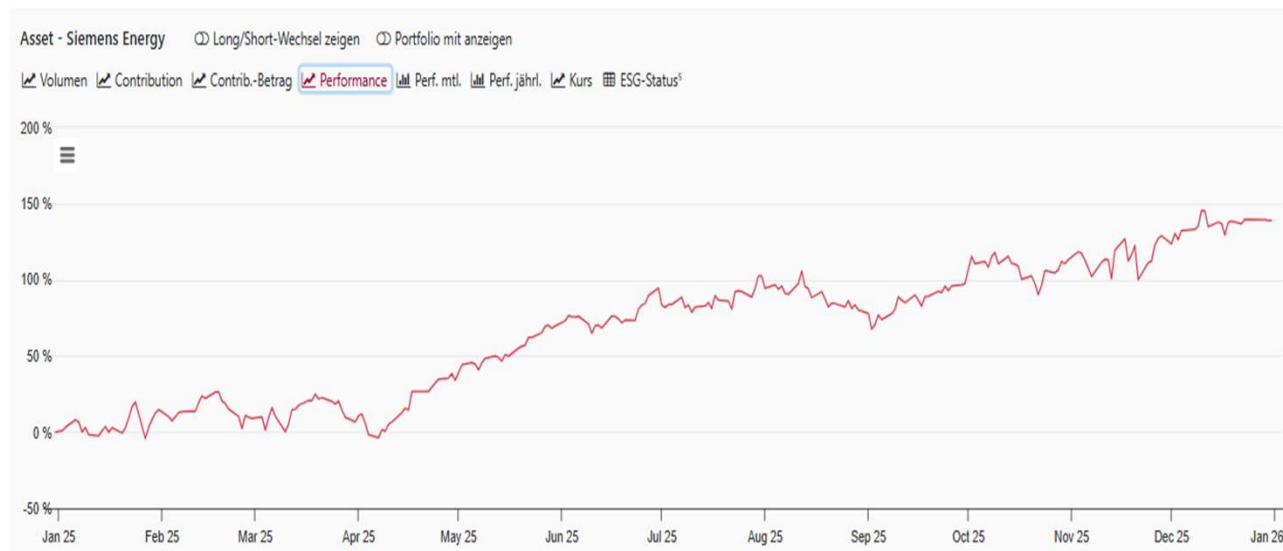
Diese haben eine schöne Performance generiert.

Was waren starke Branchen?

- Banken
- Versicherungen
- Infrastruktur
- Werte mit KI Bezug

Top Performer 2025 im RB LuxTopic Aktien Europa B?

Siemens Energie	138%
Banco Santander	132%
BBVA	124%
Unicredit	94%
ING	70%
Nordea Bank	65%
ASML	37%



Details gibt es monatlich in unserem Update-Mail.

Einfach unter www.robertbeer.com anmelden.

Quelle: internes Datacenter Robert Beer Management GmbH

Wie sind wir positioniert?

Wie sind wir aktuell positioniert?

Wir sind aktuell zu ca. 90% in Blue Chips investiert.

Unser Algorithmus selektiert die Top Performer.

Unsere Sicherung hat das Ziel, starke Kursrückgänge zu dämpfen.

Länder (in %)

Deutschland	21,3
Spanien	18,9
Italien	18,3
Niederlande	13,4
Frankreich	8,8
Finnland	4,5
Belgien	4,0
Luxemburg	3,0
Irland	2,1

Stand: 28.02.2026

Top 10 Aktien Positionen (in %)

Unicredit	8,2
Banco Santander	7,8
Banco Bilbao	5,8
Asml	4,7
Intesa SAnpaolo	4,1
Allianz	4,0
Siemens	3,9
Ing Groep	3,2
Arcelormittal	3,0
Iberdrola	3,0

Stand: 28.02.2026

Beim Kauf eines Fonds erwirbt man Anteile an dem genannten Fonds, der in Wertpapiere wie Aktien und/ oder in Anleihen investiert, jedoch nicht die Wertpapiere selbst.

Aktuelles KGV im Depot ca. 13,8

Tranche A: Retail

Tranche B: Insti

Neu ab Mitte April 2026

Tranche C: Ziel **4% Ausschüttung**

Stiftungen

Pensionskassen

Depot-A

- Next Generation

Langfristig positive Perspektive der Firma mit
Jonas Beer M.Sc. für die nächsten Jahrzehnte!!!



- „Skin in the game“.

Dipl.-Ing. Robert Beer ist selbst seit 22 Jahren
ausschließlich in die LuxTopic Fonds investiert.
100% Vertrauen!

webinar „skin in the game“ Drescher Plattform





Dipl.-Ing.- Robert Beer
Fondsmanager



Matthias Herold
Direktor
Tel.: +49 9602 / 93986 - 21
Mobil: +49 171 / 2753663
matthias.herold@robertbeer.com



Jonas Beer, M. Sc.
Fondsmanager



Stefan Suttner
Direktor
Tel.: +49 9602 / 93986 - 24
Mobil: +49 151 / 19416939
stefan.suttner@robertbeer.com

Robert Beer Management GmbH

Weidener Straße 36

92711 Parkstein

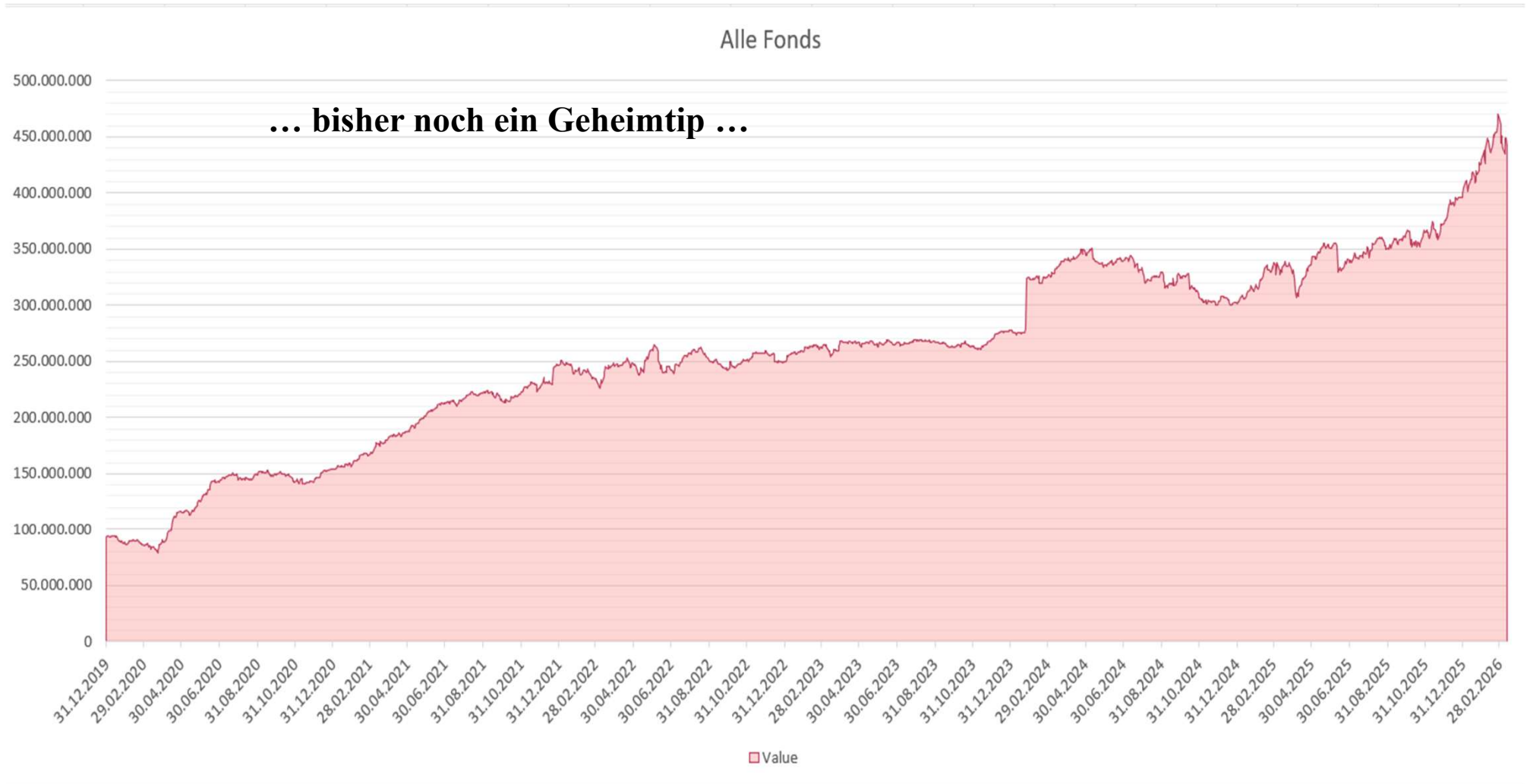
Tel.: 09602 / 93986 - 0

www.robertbeer.com
service@robertbeer.com



Josef Bösl
Tel.: +49 9602 / 93986 - 25
Mobil: +49 171 / 7225959
josef.boesl@robertbeer.com

Volumenentwicklung RB LuxTopic Fonds: 80 Mio. -> 450 Mio.



- Tgl. Analyse von Millionen Datenpunkten.
- Forschung und Entwicklung erfolgreicher Algorithmen.
- Grundlage für **faktenbasierte** Investmententscheidungen.

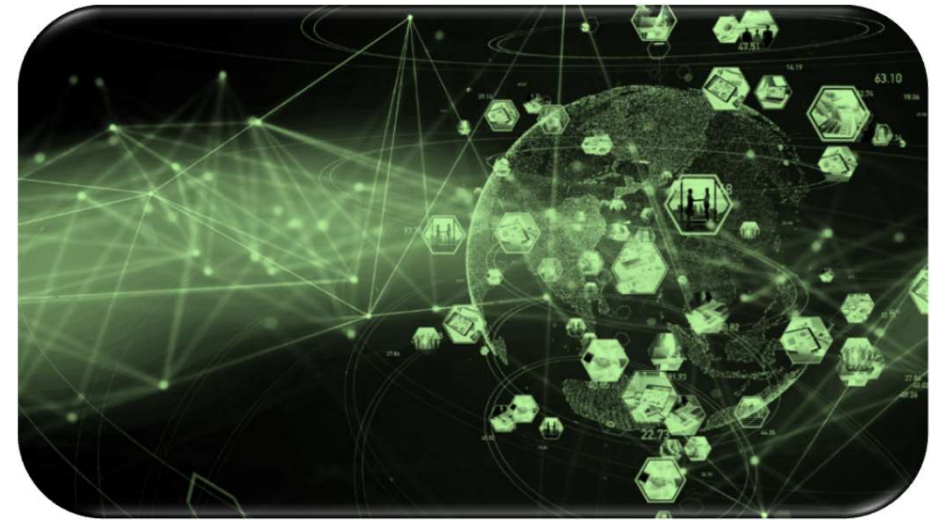


Bild: iStock.com / Blue Planet Studio

- **Wir raten nicht, sondern messen die entscheidenden Fakten.**

Konzentriertes Arbeiten abseits von Mainstream



Unser Firmensitz in Parkstein.

RB LuxTopic – Aktien Europa B im Überblick

Fondskategorie	Risikoadjustierte Aktienstrategie Euroland
Vergleichsgröße	FWW® Sektordurchschnitt Aktienfonds Large Cap Euroland
Fondsmanagement	Fondsmanager: Robert Beer Management GmbH
Verwaltungsgesellschaft	DJE Investment S.A., Luxemburg
Depotbank	DZ Privatbank S.A., Luxemburg
Wirtschaftsprüfer	Deloitte S.A.
Fondswährung	EUR
Geschäftsjahr	01.07. - 30.06.
Ertragsverwendung	ausschüttend (jährlich)
Preisfeststellung	börsentäglich
Auflagedatum	25.06.2003
Zulassungsländer	Deutschland, Österreich, Schweiz, Luxemburg
Orderannahmeschluss	17:00

	B-Anteilklasse
Kennnummern	ISIN: LU0592234537; WKN: A1JFAE Bloomberg: DJLTAEB:LX Reuters: LU0592234537.LUF
Ausgabeaufschlag	0 %
Verwaltungsvergütung	0,16 % p.a.
Depotbankvergütung	0,1 % p.a.
Managementvergütung	1,00 % p.a.
Mindestanlage	1.000.000 EUR

RB LuxTopic – Aktien Europa A im Überblick

Fondskategorie	Risikoadjustierte Aktienstrategie Euroland
Vergleichsgröße	FWW® Sektordurchschnitt Aktienfonds Large Cap Euroland
Fondsmanagement	Fondsmanager: Robert Beer Management GmbH
Verwaltungsgesellschaft	DJE Investment S.A., Luxemburg
Depotbank	DZ Privatbank S.A., Luxemburg
Wirtschaftsprüfer	Deloitte S.A.
Fondswährung	EUR
Geschäftsjahr	01.07. - 30.06.
Ertragsverwendung	ausschüttend (jährlich)
Preisfeststellung	börsentäglich
Auflagedatum	25.06.2003
Zulassungsländer	Deutschland, Österreich, Schweiz, Luxemburg
Orderannahmeschluss	17:00

	A-Anteilklasse
Kenntnummern	ISIN: LU0165251116; WKN: 257546 Bloomberg: DJELTAE:LX Reuters: LU0165251116.LUF
Ausgabeaufschlag	5 %
Verwaltungsvergütung	0,76 % p.a.
Depotbankvergütung	0,1 % p.a.
Managementvergütung	1,00 % p.a.
	10% der Brutto-Anteilwertentwicklung, sofern der Brutto-Anteilwert am Ende der Abrechnungsperiode höher ist, als der höchste Anteilwert am Ende der vorangegangenen Abrechnungsperioden der letzten 5 Jahre [High Water Mark Prinzip]. Die Abrechnungsperiode beginnt am 1. Januar und endet am 31. Dezember eines Kalenderjahres. Die erste Abrechnungsperiode beginnt am 03.5.2021 und endet erst am 31.12.2022, danach das Kalenderjahr. Die Auszahlung erfolgt am Ende der Abrechnungsperiode. Weitere Details siehe Verkaufsprospekt.

Rechtliche Hinweise und Informationen

Quelle für alle Angaben ist die Robert Beer Management GmbH, sofern nicht anders ausgewiesen.

Dies ist eine Marketing-Anzeige. Bitte lesen Sie den Verkaufsprospekt des betreffenden Fonds und das Basisinformationsblatt (PRIIPs KID), bevor Sie eine endgültige Anlageentscheidung treffen. Diese Unterlagen können in deutscher Sprache kostenlos auf www.robertbeer.com unter dem betreffenden Fonds abgerufen werden. Eine Zusammenfassung der Anlegerrechte kann in deutscher Sprache kostenlos in elektronischer Form auf der Webseite unter www.dje.de/zusammenfassung-der-anlegerrechte abgerufen werden. Die in dieser Marketing-Anzeige beschriebenen Fonds können in verschiedenen EU-Mitgliedsstaaten zum Vertrieb angezeigt worden sein. Anleger werden drauf hingewiesen, dass die jeweilige Verwaltungsgesellschaft beschließen kann, die Vorkehrungen, die sie für den Vertrieb der Anteile Ihrer Fonds getroffen hat, gemäß der Richtlinie 2009/65/EG und Art. 32 a der Richtlinie 2011/61/EU aufzuheben. Alle hier veröffentlichten Angaben dienen ausschließlich Ihrer Information, können sich jederzeit ändern und stellen keine Anlageberatung oder sonstige Empfehlung dar. Alleinige verbindliche Grundlage für den Erwerb des betreffenden Fonds sind die o.g. Unterlagen in Verbindung mit dem dazugehörigen Jahresbericht und/oder dem Halbjahresbericht. Die in diesem Dokument enthaltenen Aussagen geben die aktuelle Einschätzung der Robert Beer Management GmbH wieder. Die zum Ausdruck gebrachten Meinungen können sich jederzeit, ohne vorherige Ankündigung, ändern. Alle Angaben dieser Übersicht sind mit Sorgfalt entsprechend dem Kenntnisstand zum Zeitpunkt der Erstellung gemacht worden. Für die Richtigkeit und Vollständigkeit kann jedoch keine Gewähr und keine Haftung übernommen werden.

Die Fonds werden von Robert Beer Management aktiv und, wenn ein Vergleichsindex angegeben ist, ohne Bezug auf diesen verwaltet. Die dargestellten Grafiken und Tabellen zur Wertentwicklung beruhen auf eigenen Berechnungen und wurden nach der BVI-Methode berechnet und veranschaulichen die Entwicklung in der Vergangenheit. Die frühere Wertentwicklung lässt nicht auf zukünftige Renditen schließen. Die Bruttowertentwicklung (BVI-Methode) berücksichtigt alle auf Fondsebene anfallenden Kosten (z.B. die Verwaltungsvergütung), die Nettowertentwicklung zusätzlich den Ausgabeaufschlag. Weitere Kosten können auf Kundenebene individuell anfallen (z.B. Depotgebühren, Provisionen und andere Entgelte). Modellrechnung (netto): Ein Anleger möchte für 1.000 Euro Anteile erwerben. Bei einem max. Ausgabeaufschlag von 0,00% muss er dafür einmalig bei Kauf 0,00 Euro aufwenden. Zusätzlich können Depotkosten anfallen, die die Wertentwicklung mindern. Die Depotkosten ergeben sich aus dem Preis- und Leistungsverzeichnis Ihrer Bank.

Der Fondspreis des RB LuxTopic – Aktien Europa wird mit dem Schlusskurs der Wertpapiere an den europäischen Börsen berechnet. Am Folgetag wird der Fondspreis veröffentlicht und trägt entsprechend das Datum des Veröffentlichungstages. Für einen genauen Vergleich mit dem Index wurde die Zeitreihe des Fonds um einen Tag zurückgerechnet (T-1).

* Die institutionelle Anteilsklasse RB LuxTopic - Aktien Europa B wurde am 07.03.2011 aufgelegt. Zur Darstellung der Entwicklung vom 25.06.2003 – 07.03.2011 erfolgte in den Grafiken eine Rückrechnung anhand der Anteilsklasse des RB LuxTopic - Aktien Europa A lediglich mit angepasster Gebührenstruktur.

* Die institutionelle Anteilsklasse RB LuxTopic - Flex B wurde am 01.07.2020 aufgelegt. Zur Darstellung der Entwicklung vom 09.06.2004 – 01.07.2020 erfolgte in den Grafiken eine Rückrechnung anhand der Anteilsklasse des RB LuxTopic - Flex A lediglich mit angepasster Gebührenstruktur.

Anhang

Produktpräsentation



RB LuxTopic – Flex B

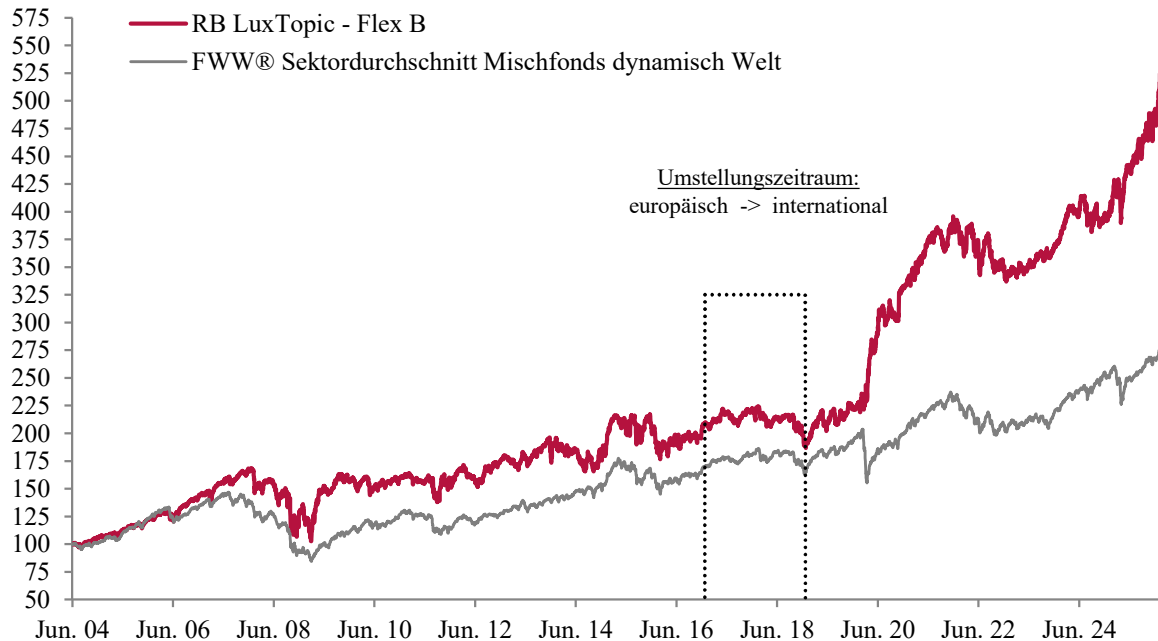
vermögensverwaltender Mischfonds global

Februar 2026

Nur für professionelle
Marktteilnehmer

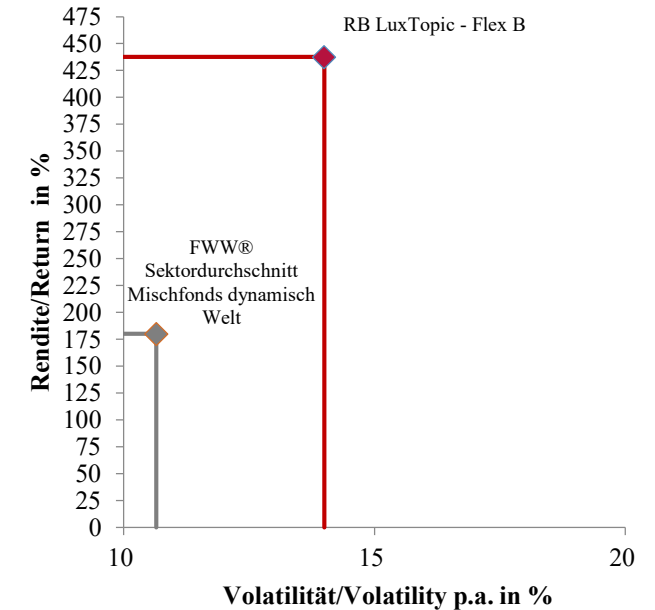

ROBERT BEER
Rendite und Werterhalt

RB LuxTopic – Flex B: Rendite – Risiko – Profil



437,6%
(+8,0% p.a.)

180,1%
(+3,7% p.a.)



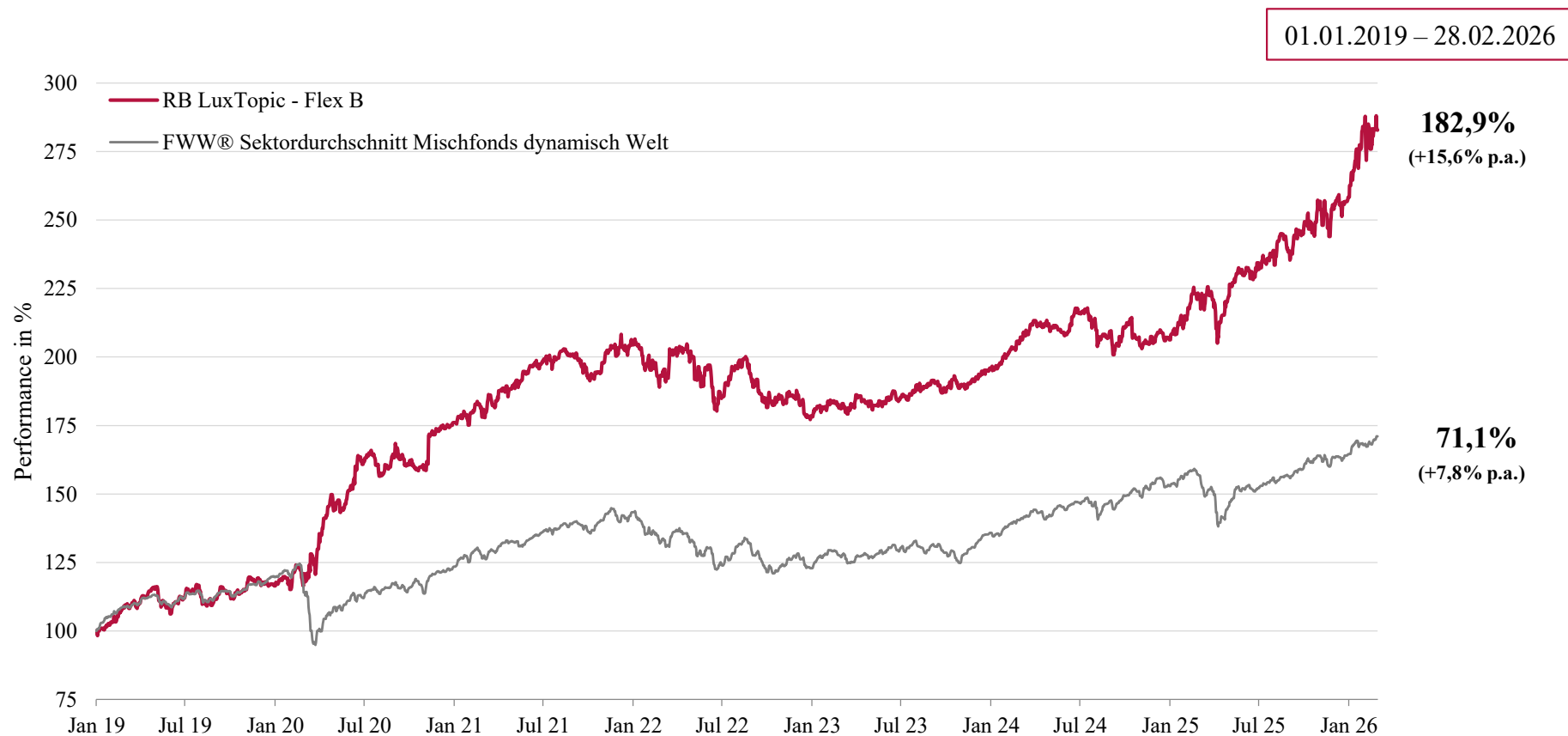
- Höhere Rendite, geringerer Drawdown und höheres Sharpe Ratio.
- Seit Auflage eine um 257,5%-Pkt. höhere Rendite als die Vergleichsgröße.

Seit Auflage	Rendite	Rendite p.a.	Volatilität	Sharpe Ratio
RB LT - Flex B	437,6%	8,0%	14,6%	0,52
Vergleichsgröße	180,1%	3,7%	10,7%	0,30
Differenz	+ 257,5%	+ 4,3%	+ 3,9%	+ 0,22

Bitte beachten Sie die Hinweise zur Darstellung, Verwaltung und Wertentwicklung auf der letzten Seite

Quelle: FWW Fundservices GmbH, eigene Berechnung; Betrachtungszeitraum: Seit Auflage am 09.06.2004 – 28.02.2026

RB LuxTopic – Flex B: Seit 2019 - mittelfristig



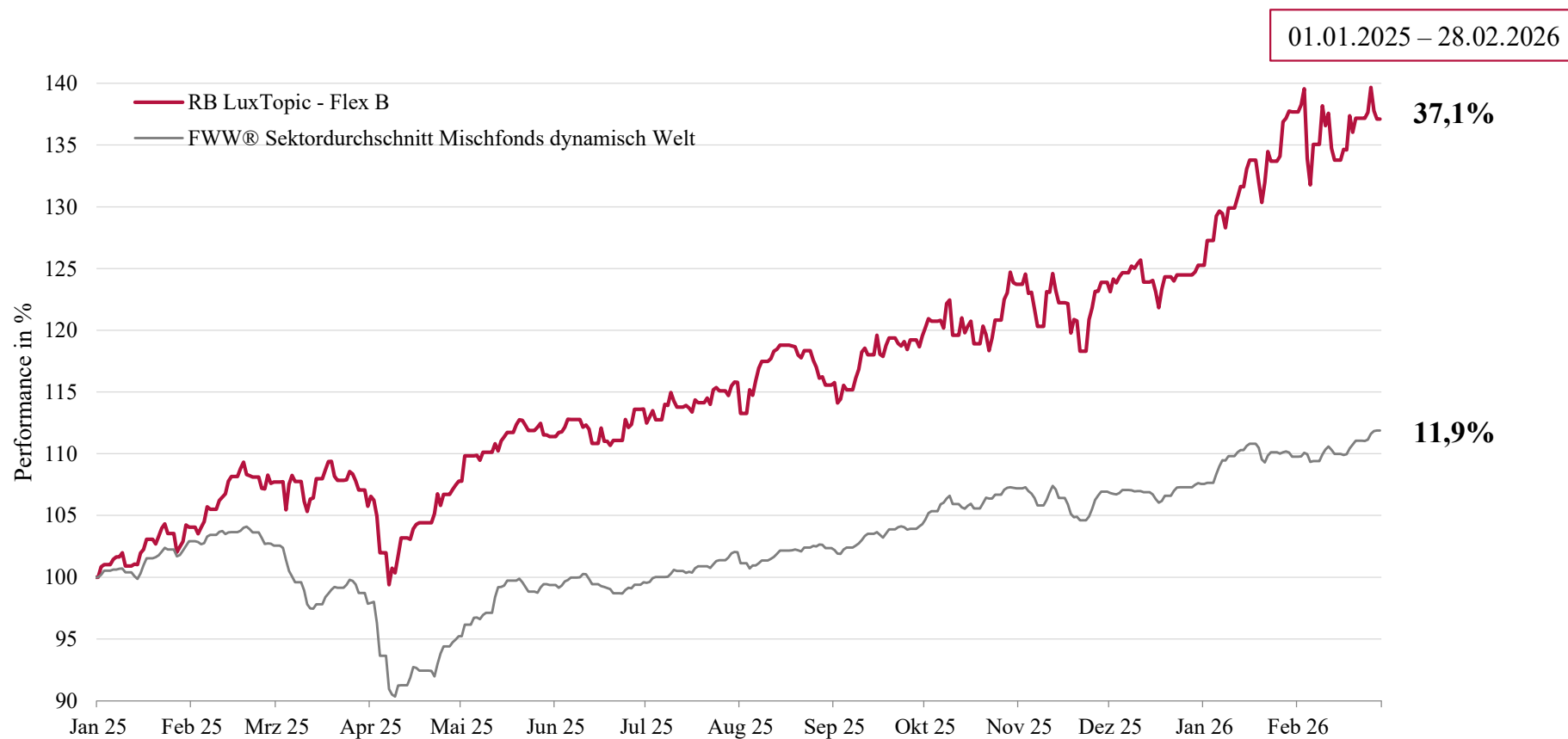
Bitte beachten Sie die Hinweise zur Darstellung, Verwaltung und Wertentwicklung auf der letzten Seite

Quelle: FWW Fundservices GmbH, eigene Berechnung

Nur für professionelle Kunden und geeignete Gegenparteien.
Bitte beachten Sie die Hinweise auf der letzten Seite

nur wer langfristig denkt, investiert erfolgreich

RB LuxTopic – Flex B: Seit 2025 - kurzfristig



Bitte beachten Sie die Hinweise zur Darstellung, Verwaltung und Wertentwicklung auf der letzten Seite

Quelle: FWW Fundservices GmbH, eigene Berechnung

Nur für professionelle Kunden und geeignete Gegenparteien.
Bitte beachten Sie die Hinweise auf der letzten Seite

nur wer langfristig denkt, investiert erfolgreich

RB LuxTopic – Flex im Überblick

Fondskategorie	Mischfonds - Flexibel
Vergleichsgröße	FWW® Sektordurchschnitt Mischfonds dynamisch Welt
Fondsmanagement	Fondsmanager: Robert Beer Management GmbH
Verwaltungsgesellschaft	DJE Investment S.A., Luxemburg
Depotbank	DZ Privatbank S.A., Luxemburg
Wirtschaftsprüfer	Deloitte S.A.
Fondswährung	EUR
Geschäftsjahr	01.01. - 31.12.
Ertragsverwendung	ausschüttend (jährlich)
Preisfeststellung	börsentäglich
Auflagedatum	09.06.2004
Zulassungsländer	Deutschland, Österreich, Schweiz, Luxemburg
Orderannahmeschluss	17:00

	B-Anteilklasse
Kennnummern	ISIN: LU2185964876; WKN: A2P6A3 Bloomberg: DJLTFLB:LX Reuters: LU2185964876.LUF
Mindestanlage	1.000.000,- €
Ausgabeaufschlag	0 %
Verwaltungsvergütung	0,16 % p.a.
Depotbankvergütung	0,1 % p.a.
Managementvergütung	1,00 % p.a.
Performancefee	10% der [Hurdle: 4% p.a. übersteigenden] Anteilwertentwicklung, sofern der Anteilwert am Ende der Abrechnungsperiode höher ist, als der höchste Anteilwert am Ende der vorangegangenen Abrechnungsperioden der letzten 5 Jahre [High Water Mark Prinzip]. Die Abrechnungsperiode beginnt am 1. Januar und endet am 31. Dezember eines Kalenderjahres. Die erste Abrechnungsperiode beginnt am 1. Juli 2020 und endet erst am 31.12.2021, danach das Kalenderjahr. Die Auszahlung erfolgt am Ende der Abrechnungsperiode. Weitere Details siehe Verkaufsprospekt.

RB LuxTopic – Flex im Überblick

Fondskategorie	Mischfonds - Flexibel
Vergleichsgröße	FWW® Sektordurchschnitt Mischfonds dynamisch Welt
Fondsmanagement	Fondsmanager: Robert Beer Management GmbH
Verwaltungsgesellschaft	DJE Investment S.A., Luxemburg
Depotbank	DZ Privatbank S.A., Luxemburg
Wirtschaftsprüfer	Deloitte S.A.
Fondswährung	EUR
Geschäftsjahr	01.01. - 31.12.
Ertragsverwendung	ausschüttend (jährlich)
Preisfeststellung	börsentäglich
Auflagedatum	09.06.2004
Zulassungsländer	Deutschland, Österreich, Schweiz, Luxemburg
Orderannahmeschluss	17:00

	A-Anteilkasse
Kennummern	ISIN: LU0191701282; WKN: A0CATN Bloomberg: DJELTFL:LX Reuters: LU0191701282.LUF
Mindestanlage	0,- €
Ausgabeaufschlag	5 %
Verwaltungsvergütung	0,76 % p.a.
Depotbankvergütung	0,1 % p.a.
Managementvergütung	1,00 % p.a.
Performancefee	10% der [Hurdle: 4% p.a. übersteigenden] Anteilwertentwicklung, sofern der Anteilwert am Ende der Abrechnungsperiode höher ist, als der höchste Anteilwert am Ende der vorangegangenen Abrechnungsperioden der letzten 5 Jahre [High Water Mark Prinzip]. Die Abrechnungsperiode beginnt am 1. Januar und endet am 31. Dezember eines Kalenderjahres. Die erste Abrechnungsperiode beginnt am 1. Juli 2020 und endet erst am 31.12.2021, danach das Kalenderjahr. Die Auszahlung erfolgt am Ende der Abrechnungsperiode. Weitere Details siehe Verkaufsprospekt.

Kontakt:

Robert Beer Investment GmbH
Weidener Straße 36
92711 Parkstein
Tel.: 09602/9398612
service@robertbeer.com