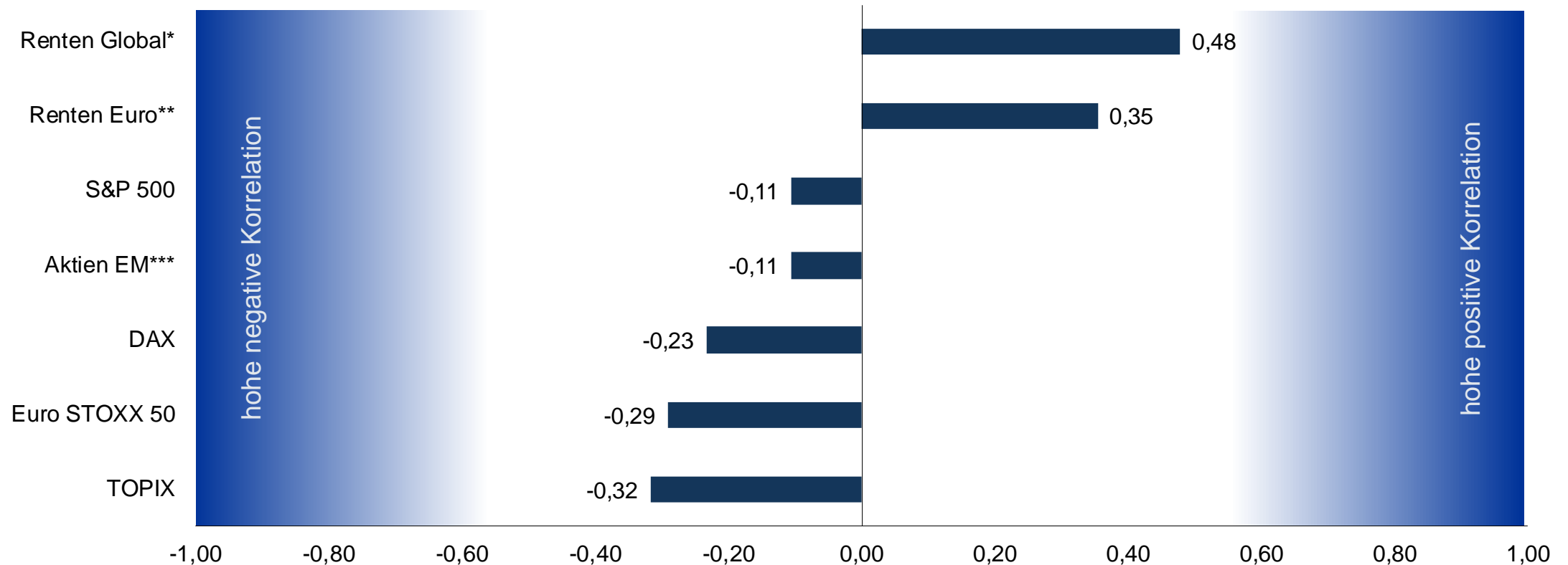


Unabhängiges Asset

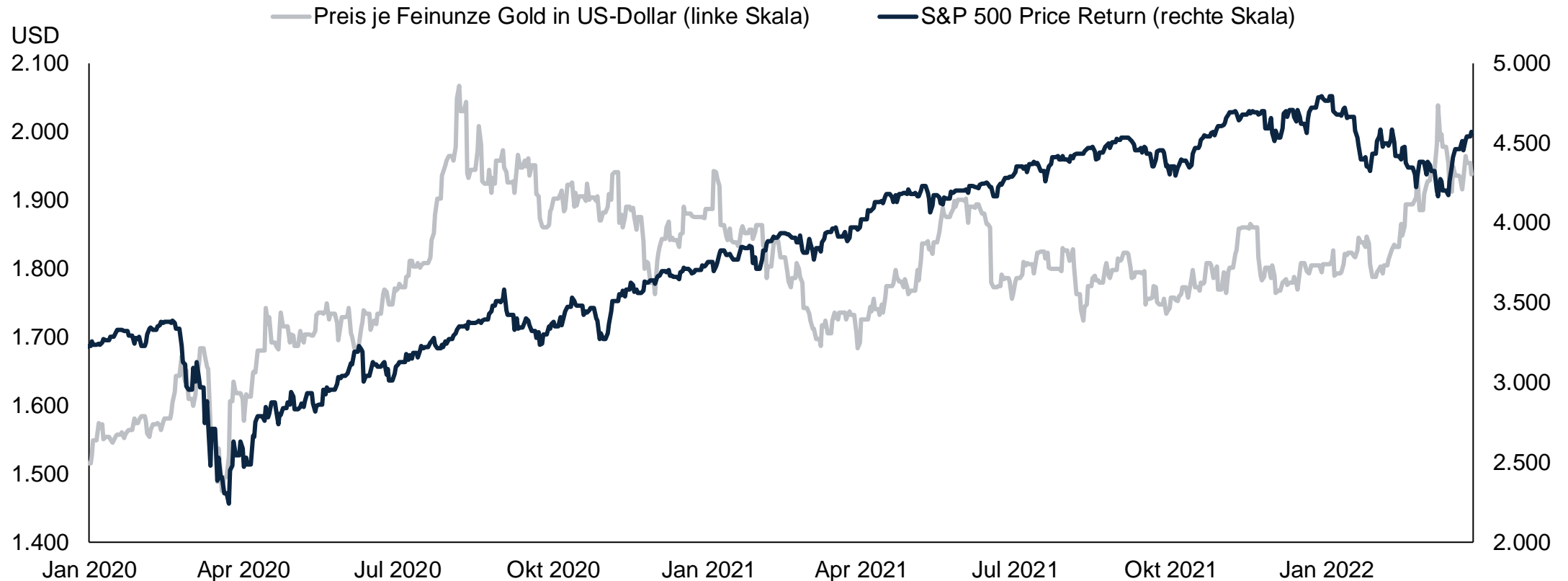
Korrelation von Gold zu ausgewählten Aktien- und Rentenmarktsegmenten



Zeitraum: 28.02.2017 bis 28.02.2022. Alle Werte lauten auf Euro bzw. sind in Euro umgerechnet. Frühere Entwicklungen sind kein verlässlicher Indikator für künftige Entwicklungen. *ICE Global Government Index PR; **ICE Euro Government Index PR; ***MSCI EM PR; Quelle: Macrobond.

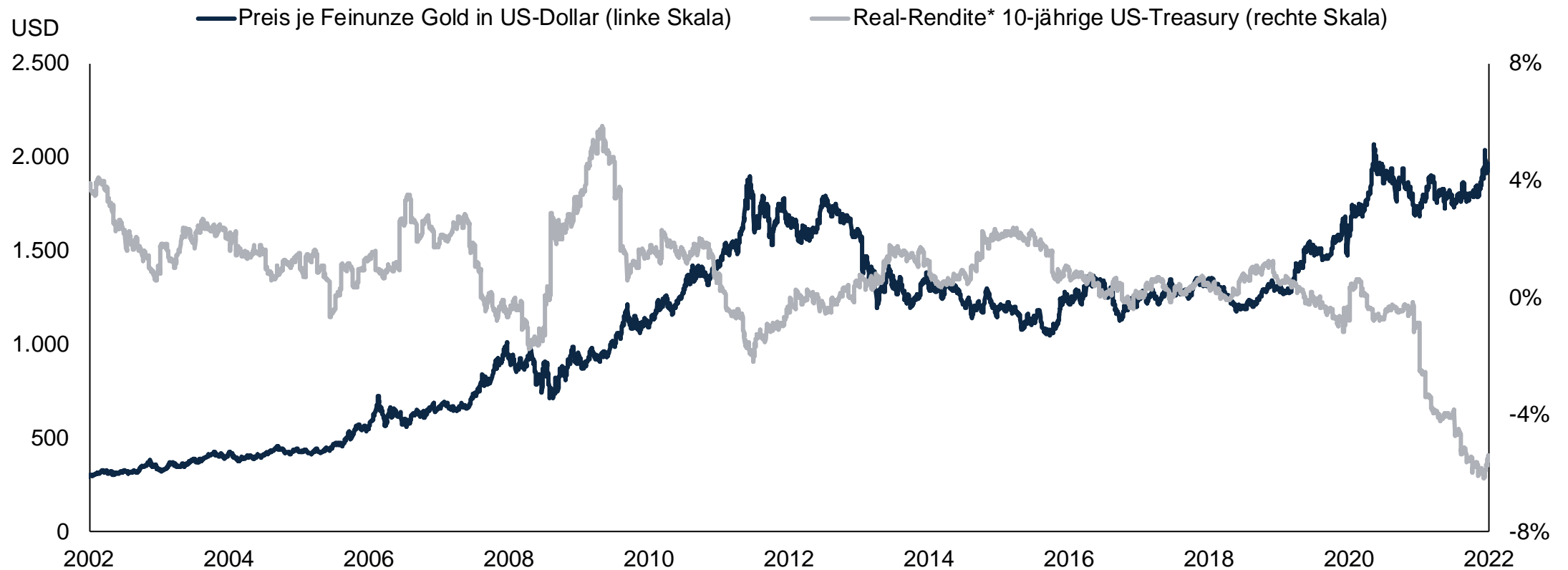
Goldpreis vs. US-Aktienmarkt

Entwicklung seit 2020



Frühere Wertentwicklungen sind kein verlässlicher Indikator für künftige Wertentwicklungen. Zudem kann die Wertentwicklung in Folge von Währungsschwankungen steigen oder fallen. Die Wertentwicklung des HANSAGold ist nicht identisch mit der von Gold. Quelle: Macrobond. Stand: 28.03.2022.

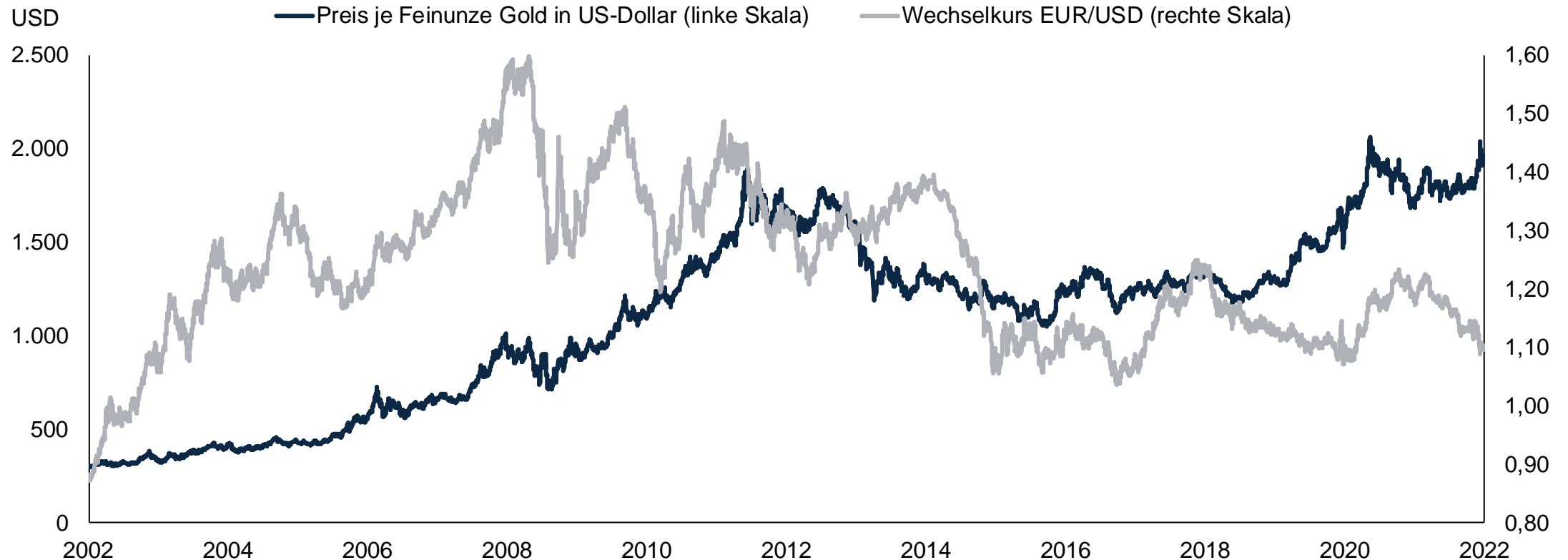
Gold vs. Zinsen



*Effektivverzinsung abzüglich Inflation. Frühere Wertentwicklungen sind kein verlässlicher Indikator für künftige Wertentwicklungen. Zudem kann die Wertentwicklung in Folge von Währungsschwankungen steigen oder fallen. Die Wertentwicklung des HANSAGold ist nicht identisch mit der von Gold.

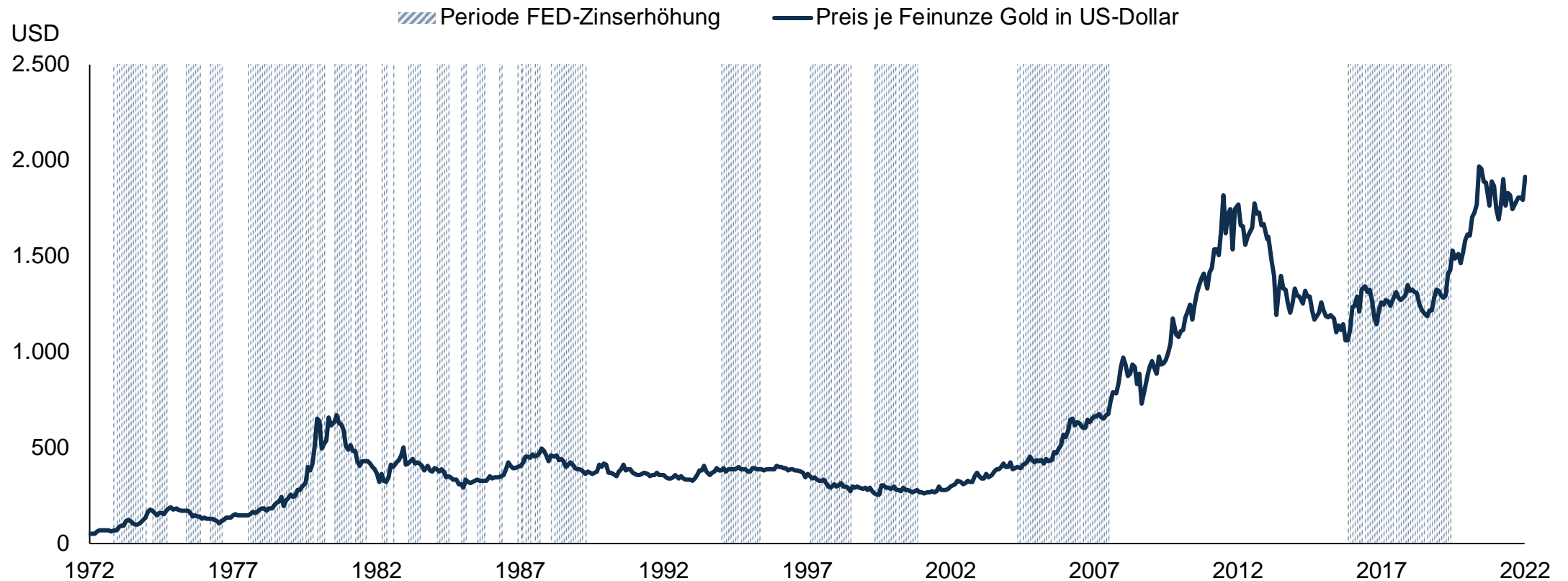
Quelle: Macrobond. Stand: 28.03.2022.

Gold vs. Wechselkurs



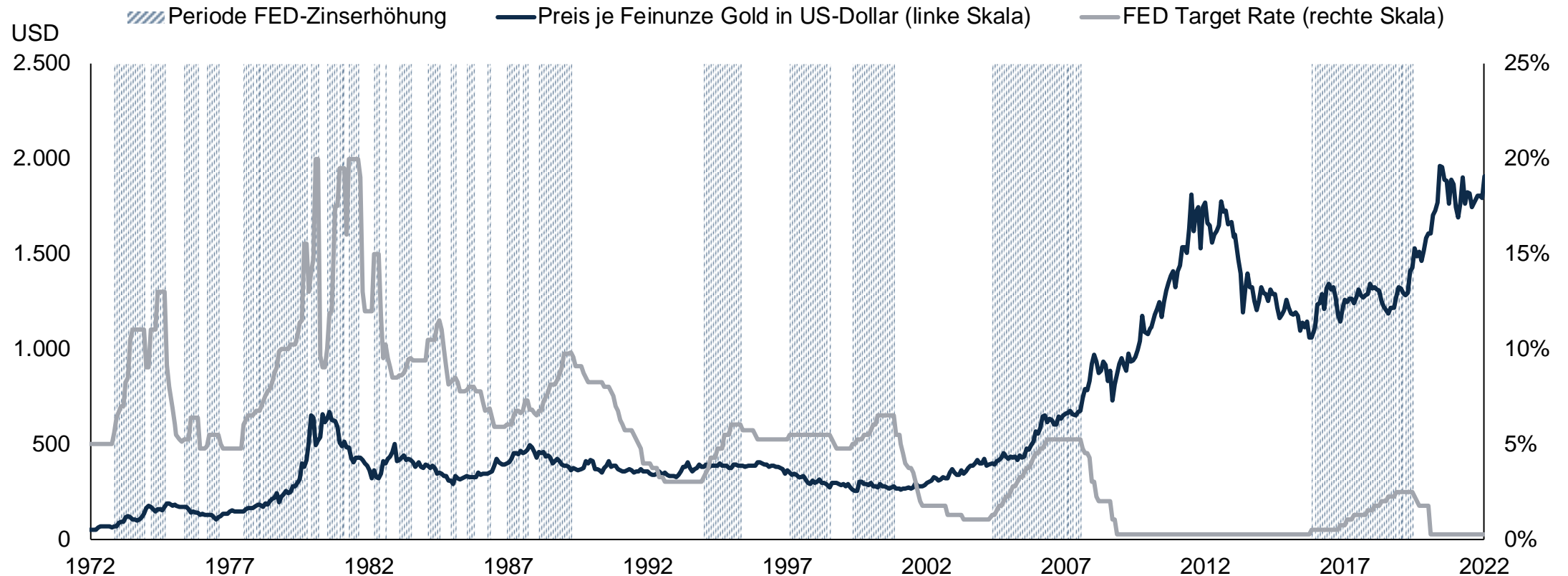
Frühere Wertentwicklungen sind kein verlässlicher Indikator für künftige Wertentwicklungen. Zudem kann die Wertentwicklung in Folge von Währungsschwankungen steigen oder fallen. Die Wertentwicklung des HANSAgold ist nicht identisch mit der von Gold. Quelle: Macrobond. Stand: 28.03.2022.

Gold und FED-Zinserhöhungen



Frühere Wertentwicklungen sind kein verlässlicher Indikator für künftige Wertentwicklungen. Zudem kann die Wertentwicklung in Folge von Währungsschwankungen steigen oder fallen. Quelle: Macrobond. Stand: 28.02.2022.

Gold und FED-Zinserhöhungen



Frühere Wertentwicklungen sind kein verlässlicher Indikator für künftige Wertentwicklungen. Zudem kann die Wertentwicklung in Folge von Währungsschwankungen steigen oder fallen. Quelle: Macrobond. Stand: 28.02.2022.

Allokation des HANSAgold

Aktuell und im Zeitverlauf der letzten zehn Jahre

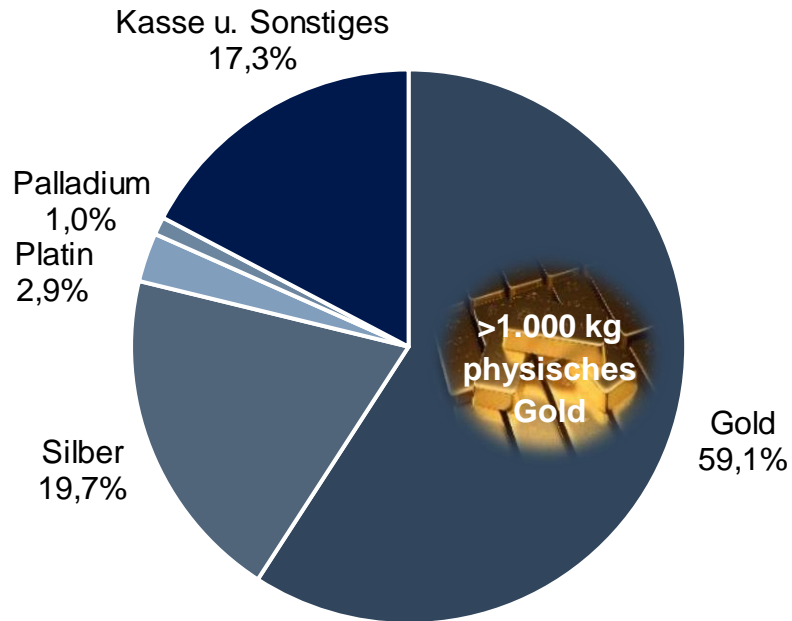
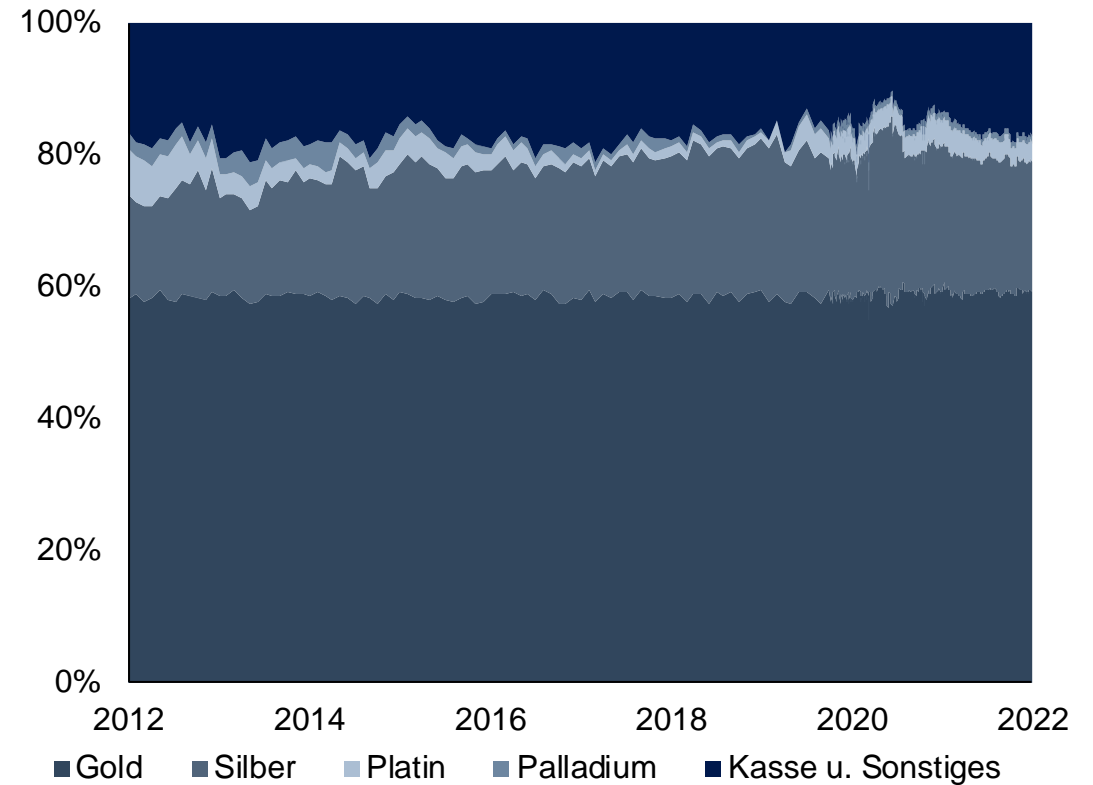


Bild: Degussa. Stand: 28.02.2022.



HANSAgold

Der Umgang mit ESG-Kriterien

- Seit Juli 2017 werden ausschließlich Goldbarren von Herstellern erworben, die sich an die Standards der London Bullion Market Association (LBMA) halten.
- Die Standards zielen unter anderem darauf ab, Verletzungen von Menschenrechten, insbesondere Kinderarbeit, zu vermeiden und den Umweltschutz zu beachten.
- Lagerstelle der Goldbarren ist die BayernLB, welche ebenfalls Mitglied der LBMA ist und deren Standards konzernweit einhält.



Bild: Getty Images

Disclaimer

Rechtliche Hinweise

Herausgeber dieser Informationen ist die SIGNAL IDUNA Asset Management GmbH, Kapstadtring 8, 22297 Hamburg.

Diese Informationen richten sich ausschließlich an professionelle Anleger in Deutschland und nicht an Privatkunden. Eine Weitergabe an Dritte ist untersagt. Stand der Daten: 28. März 2022, sofern nicht anders angegeben. Diese Informationen sind Teil einer Präsentation und nur zusammen mit den mündlichen Erläuterungen aussagekräftig. Es gilt das gesprochene Wort. Diese Informationen dienen ausschließlich der Veranschaulichung und stellen keine Empfehlung dar, in eine bestimmte Anlageklasse oder Strategie zu investieren oder einzelne Finanzinstrumente zu kaufen, halten oder zu verkaufen. Diese Informationen unterliegen nicht den regulatorischen Anforderungen, welche die Unvoreingenommenheit von Anlageempfehlungen/Anlagestrategieempfehlungen sowie das Verbot des Handels vor der Veröffentlichung der Anlageempfehlung/Anlagestrategieempfehlung vorschreiben. Diese Informationen dienen Werbezwecken und stellen keine Anlage-, Steuer- oder Rechtsberatung dar.

Quelle aller Daten, soweit nicht anders angegeben: SIGNAL IDUNA Gruppe. Grundlage für den Kauf von Investmentanteilen sind die jeweils in deutscher Sprache gehaltenen, gültigen Verkaufsunterlagen, einschließlich der wesentlichen Anlegerinformationen und des Verkaufsprospektes, der ausführliche Risikohinweise zu den einzelnen mit der Anlage verbundenen Risiken enthält. Die Verkaufsunterlagen sind in elektronischer Form unter www.hansainvest.de und beim Herausgeber dieser Information als Druckstück kostenlos erhältlich. Der Nettoinventarwert von Investmentfonds unterliegt in unterschiedlichem Maße Schwankungen, und es gibt keine Garantie dafür, dass die Anlageziele erreicht werden. Die Fonds HANSAgold und HANSAwerte weisen aufgrund ihrer Zusammensetzung und des möglichen Einsatzes von Derivaten erhöhte Schwankungen ihrer Anteilspreise auf.