

# »Assetklassen gegen die Angst – Welche Anlageform bietet in Krisenzeiten den besten Schutz?«

Alexander Posthoff, Senior Portfolio Manager, BANTLEON  
GLOBAL MULTI ASSET

31. März 2022 | 11 Uhr | Die Fondsplattform



## Der Leitgedanke seit 1991:

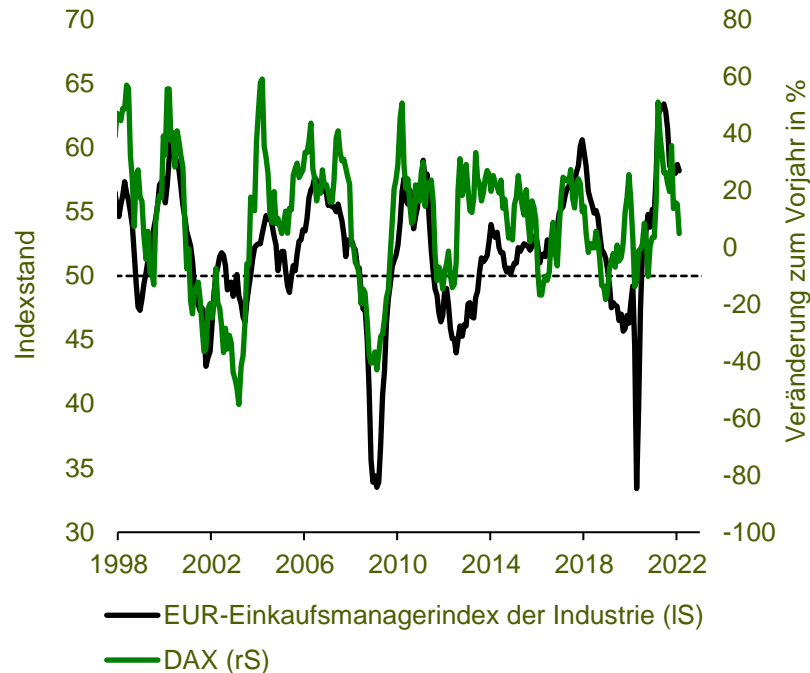
»An erster Stelle das Kapital bewahren!  
Dann mit maximaler Konzentration  
attraktive Erträge erwirtschaften.«

(Jörg Bantleon, Vorsitzender des Aufsichtsrates)



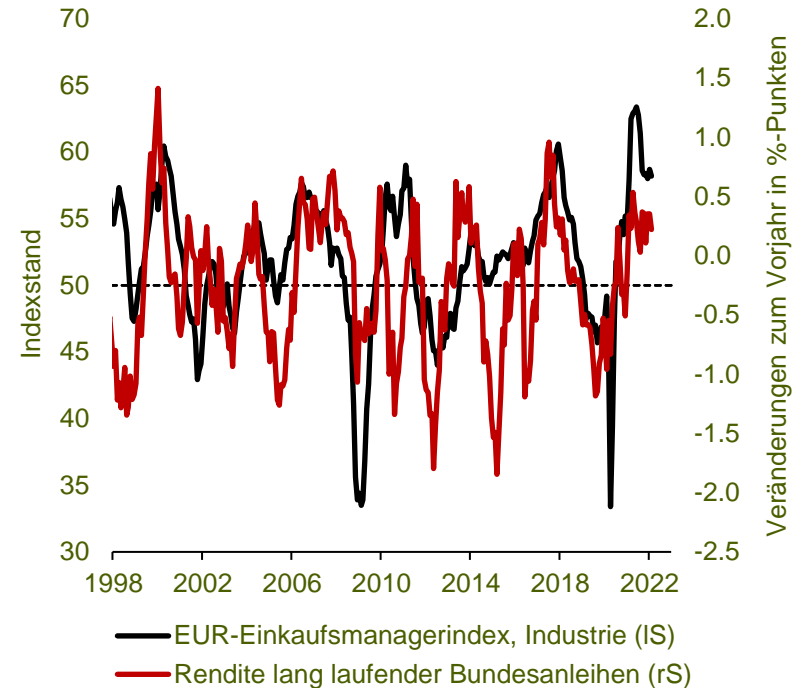
# Konjunkturelle Wendepunkte als Taktgeber für Kapitalmarkt ...

## Aktienmärkte



Quellen: Markit, Bloomberg, BANTLEON

## Anleihenmärkte

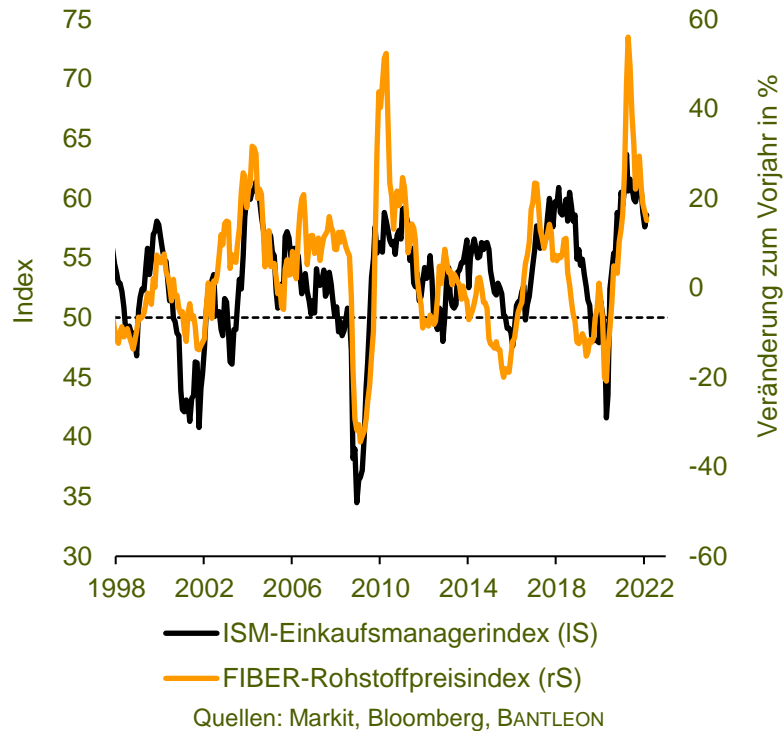


Quellen: Bloomberg, BANTLEON

» BANTLEON analysiert die Konjunktorentwicklung und den Einfluss von Krisen darauf...

# ... wie auch für Rohstoffe und Unternehmensanleihen

## Rohstoffmärkte



## Unternehmensanleihen



» ... denn die einzelnen Kapitalmarktsegmente folgen der Konjunktur.

# Welche Anlageform bietet in Krisenzeiten den besten Schutz?

---

## Unsere Vorgehensweise

- ➔ Einen allumfassenden Schutz für jede Krise gibt es nicht – jede Krise ist anders
- ➔ Die Konjunkturanalyse hilft dabei Krisen zu erkennen und in ihren Auswirkungen zu analysieren
- ➔ Kapitalerhalt als Basis für zukünftigen Erfolg - Dynamische Wertsicherung als Zusatzbaustein
- ➔ Die Mischung der Anlageklassen und die Steuerung des Exposures macht den Unterschied
- ➔ Der Schlüssel zum Erfolg liegt im aktiven Management, denn jede Krise geht einmal vorbei

# BANTLEON GLOBAL MULTI ASSET

Konjunkturbasiertes Vermögensmanagement

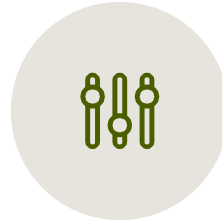


# BANTLEON GLOBAL MULTI ASSET



## Der vermögens- verwaltende Mischfonds ...

Flexible Allokation von Anleihen (bis 75%), Aktien (bis 40%) und Industrierohstoffen/Edelmetallen (bis 20%).



## ... mit bewährter konjunkturstrategischer Allokationssteuerung ...

Wirtschaftliche Rahmenbedingungen haben unterschiedlichen Einfluss auf Unternehmen, Branchen und Assetklassen. Die konjunkturstrategische Steuerung reduziert Verluste und steigert langfristig die Erträge.



## ... mit flexibler Allokation verschiedener Ertragsbausteine ...

Breites Anlagespektrum innerhalb der Assetklassen, z.B.: Anleihen (Investment-Grade-, High-Yield-, Nachrang- und Emerging-Markets-Module), Aktien (marktbreite, marktneutrale und thematische Module).



## ... und aktiver Bewirt- schaftung aller relevanten Ertragsquellen

Aktive Steuerung der Ertragsquellen innerhalb der Assetklassen: Durations-, Zinskurven-, Spread-, Inflationsmanagement; Unternehmensanalyse; Faktorsteuerung

» BANTLEON GLOBAL MULTI ASSET nutzt die Ertragskraft aller konjunkturabhängigen Assetklassen innerhalb eines flexiblen, vermögensverwaltenden Managementansatzes.

# Flexible Asset Allocation

## Substanz- und wachstumsstarke Aktien

Kapitalallokation: 25%

### SYSTEMATIC EQUITIES

Attraktive Zusatzbausteine  
(Infrastruktur, Event Driven, Value)

## Aktien-Overlay

Bandbreite: -25% bis +15%

Steuerung der wirtschaftlichen Aktienquote  
zwischen 0% und 40% durch liquide  
Aktienindex-Futures



## Anleihen & Liquidität

Kapitalallokation: bis zu 75%

Top Staats- und  
Unternehmensanleihen

Attraktive Zusatzbausteine  
(High-Yield, Emerging Markets, Nachrang)

## Edelmetalle & Industrierohstoffe

Kapitalallokation: bis zu 20%

Edelmetalle wie Gold, Silber, Platin

Industrierohstoffe

Keine Agrarrohstoffe

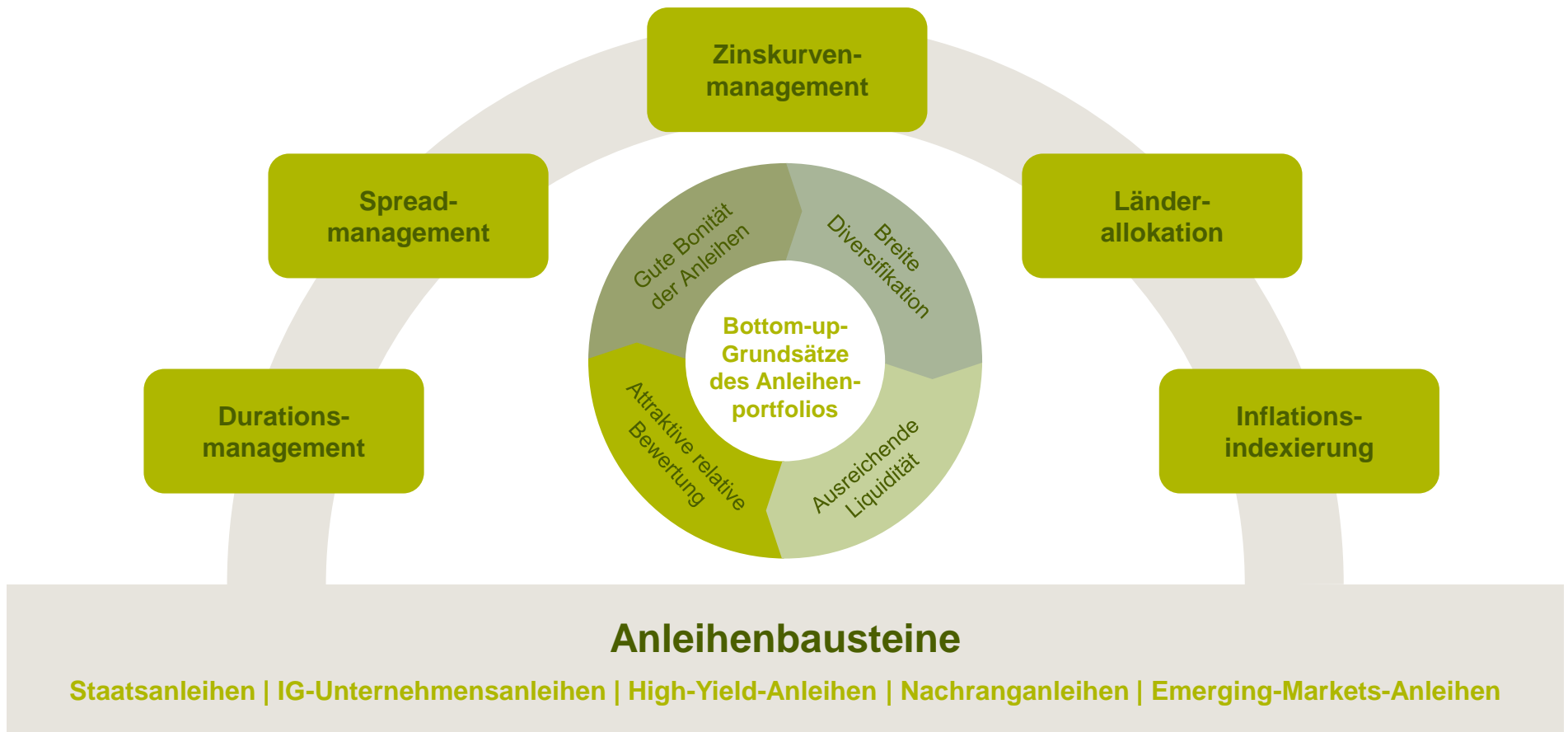
» Der Fonds nutzt die Ertragskraft aller konjunkturabhängigen Assetklassen innerhalb eines flexiblen Managementansatzes mit moderatem Risikoprofil.

# Investmentprozess



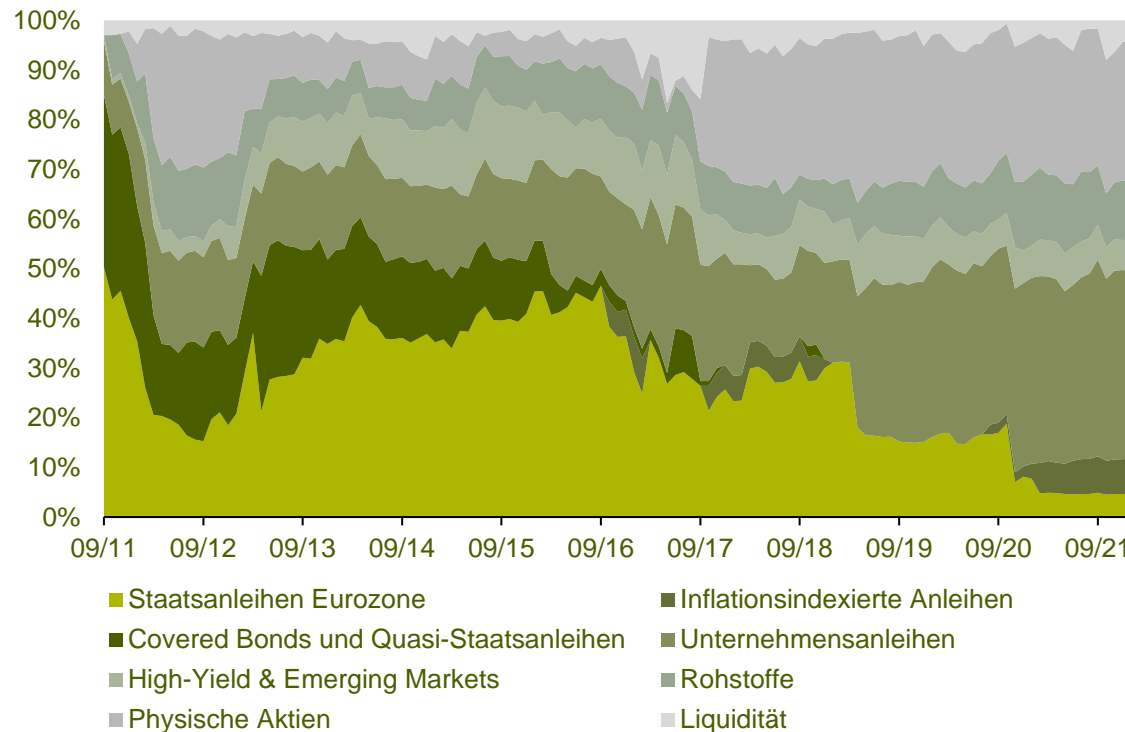
» BANTLEON GLOBAL MULTI ASSET basiert auf einem mehrstufigen Investmentprozess, der diverse Ertragsbausteine umfasst, um in jeder Marktphase ein optimales Risiko-Ertrags-Profil zu bieten.

# Anleihenportfolio: Aktives Management aller Ertragsquellen



» Innerhalb der jeweiligen Anleihenbausteine werden alle maßgeblichen Ertragsquellen aktiv gesteuert.

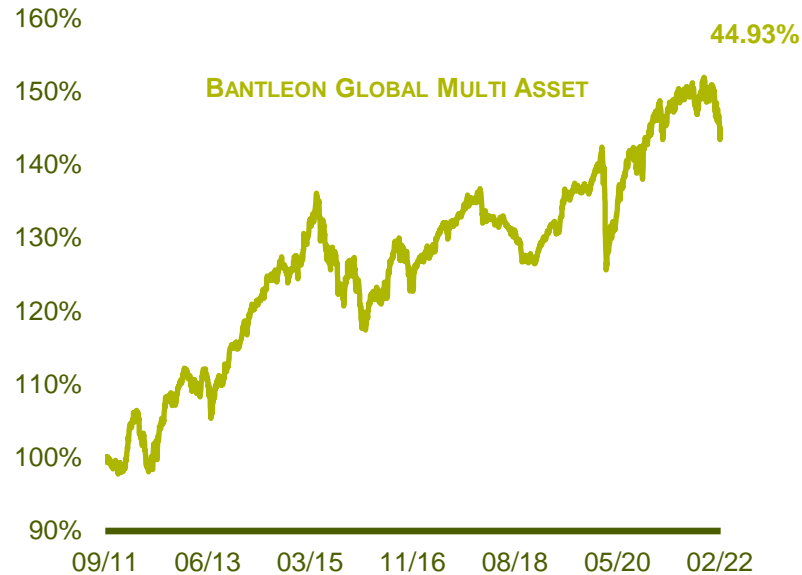
## Aktive Anpassung an das Konjunkturmilieu



» Die Ertragsstabilität basiert auf zwei Säulen: auf der laufenden Anpassung der Asset Allocation an den Konjunkturzyklus und auf dem Schutz durch einen Safe Haven aus erstklassigen Anleihen.

# Anlageergebnisse

## Wertentwicklung



Performance entsprechend BVI-Methode, unter Berücksichtigung der Pauschalkommission der Anteilsklasse »I«

## Kennzahlen

	BANTLEON GLOBAL MULTI ASSET
Lfd. Jahr	-3,72%
1 Jahr	0,26%
3 Jahre p.a.	3,71%
5 Jahre p.a.	2,42%
Seit Auflegung am 07.09.2011 p.a.	3,60%
Value at Risk 95%/10 Tage	1,71%
Jährliche Volatilität 36 Monate	5,99%
<b>Morningstar-Gesamt-Rating</b>	<b>4 Sterne</b>
<b>Morningstar-Rating 5 Jahre</b>	<b>5 Sterne</b>

» Der flexible, konjunkturbasierte Managementansatz ermöglicht robuste Erträge und macht BANTLEON GLOBAL MULTI ASSET zu einem führenden Mischfonds in seiner Vergleichsgruppe.

# BANTLEON GLOBAL MULTI ASSET



## Konjunkturbasiertes Vermögensmanagement

Publikumsfonds für institutionelle und private Anleger

Fondsbeschreibung		Stammdaten	
<b>Anlageziel</b>	Absolute-Return-Fonds mit Ertragsziel > 4,0% p.a. innerhalb von 36 Monaten	<b>ISIN</b>	Anteilsklasse »IA«: LU0634998388 / »PA«: LU0634998545 Anteilsklasse »IT«: LU0634998206 / »PT«: LU0634998461
<b>Managementmethode</b>	Durationsmanagement und Steuerung der Quoten in Aktien, Rohstoffen und High-Yield- bzw. Emerging-Markets-Anleihen	<b>Portfoliorating</b>	Aktuell »BBB+«
<b>Anlageschwerpunkt</b>	Investment-Grade-Anleihen und Aktien, ggf. Rohstoffe und High-Yield- bzw. Emerging-Markets-Anleihen Fremdwährungspositionen sind auf 30% begrenzt	<b>Ausschüttung</b>	Anteilsklasse »IA« und »PA«: Jährlich Anteilsklasse »IT« und »PT«: Thesaurierung
<b>Durationsbandbreite (modified)</b>	0% bis 7%	<b>Verwaltungskosten</b>	Anteilsklasse »IA«/»IT«: 1,03% p.a. (0,88% p.a. Verwaltungsvergütung + 0,15% p.a. Kostenpauschale) Anteilsklasse »PA«/»PT«: 1,50% p.a. (1,35% p.a. Verwaltungsvergütung + 0,15% p.a. Kostenpauschale)
<b>Erweiterte Anlageklassen</b>	Wirtschaftliche Aktienquote: 0% bis 40% des Fondsvolumens Rohstoffe: 0% bis 20% des Fondsvolumens High-Yield: 0% bis 10% des Fondsvolumens	<b>Auflegung</b>	Anteilsklasse »IA« und »PA« : 07.09.2011 Anteilsklasse »IT« und »PT« : 25.06.2014
		<b>Ausgabeaufschlag</b>	Max. 3,50%
		<b>Fondswährung</b>	EUR
		<b>Verwahrstelle</b>	UBS Europe SE, Luxembourg Branch

# Ihre Ansprechpartner vor Ort



**Christoph A. Schwarzmann**

Leiter Partnervertrieb  
Deutschland & Österreich

Telefon: +49 (0) 89 262 075 3-40

Mobil: +49 (0) 160 330 34 54

E-Mail: christoph.schwarzmann@bantleon.com



**Simone Kleinfeld**

Vertriebsmanagement

Telefon: +49 (0) 89 262 075 3-36

E-Mail: simone.kleinfeld@bantleon.com



**Alexander Fiene**

Vertriebsdirektor Nord/Ost

Telefon: +49 (0) 511 288 798-40

Mobil: +49 (0) 170 525 81 89

E-Mail: alexander.fiene@bantleon.com



**Patrick Schiller**

Vertriebsdirektor Süd

Telefon: +49 (0) 89 262 075 3-35

Mobil: +49 (0) 151 525 582 74

E-Mail: patrick.schiller@bantleon.com

# Disclaimer

## Erläuterungen und Disclaimer

Das vorliegende Dokument dient ausschließlich zu Informationszwecken und stellt weder eine Anlageberatung noch eine Empfehlung oder Aufforderung zum Kauf oder Verkauf von Anlageinstrumenten (einschließlich Fonds) dar. Die gegebenen Informationen können und sollen eine individuelle Beratung durch hierfür qualifizierte Personen nicht ersetzen. Alle Aussagen entsprechen den aktuellen Erkenntnissen von BANTLEON und können ohne vorherige Ankündigung geändert werden. Etwaige Analysen und Meinungen stützen sich auf Berichte und Auswertungen öffentlich zugänglicher Quellen. Obwohl BANTLEON der Auffassung ist, dass die Angaben auf verlässlichen Quellen beruhen und das Dokument mit größter Sorgfalt erstellt worden ist, kann für die Qualität, Richtigkeit, Aktualität oder Vollständigkeit der Informationen keine Gewähr übernommen werden. Eine Haftung für Verluste oder Schäden irgendwelcher Art, die sich aus der Nutzung dieser Informationen ergeben, wird ausgeschlossen. Die Weitergabe, Verbreitung oder Vervielfältigung des vorliegenden Dokuments – auch von Auszügen – ist ohne vorherige Zustimmung der BANTLEON Invest GmbH bzw. BANTLEON BANK AG nicht gestattet.

Die vollständigen Angaben zu den »BANTLEON Publikumsfonds« sind dem aktuellen Verkaufsprospekt, den wesentlichen Anlegerinformationen (»KIID«) sowie dem Jahres- und Halbjahresbericht zu entnehmen. Diese Unterlagen stellen die allein verbindliche Grundlage für einen Kauf von Fondsanteilen dar. Sie können kostenlos unter [www.bantleon.com](http://www.bantleon.com) abgerufen oder in schriftlicher Form bei der BANTLEON Invest GmbH, Aegidientorplatz 2a, D-30159 Hannover (Kapitalverwaltungsgesellschaft in Deutschland), der Erste Bank der österreichischen Sparkassen AG, Am Belvedere 1, A-1100 Wien (Kontakt- und Informationsstelle in Österreich), der BANTLEON BANK AG, Claridenstrasse 35, CH-8002 Zürich (Vertreter in der Schweiz) und bei der UBS Switzerland AG, Bahnhofstrasse 45, 8001 Zürich (Zahlstelle in der Schweiz) angefordert werden.

Die Berechnung der Wertentwicklung erfolgt auf Basis der täglichen Anteilspreise und der Wiederanlage der Ausschüttung (BVI-Methode). Sämtliche Kosten innerhalb des Fonds, mit Ausnahme des Ausgabeaufschlages, sind berücksichtigt. Im Zusammenhang mit dem Erwerb der Fondsanteile können zusätzliche Kosten entstehen wie beispielsweise Gebühren, Provisionen und andere Entgelte, die in der Darstellung nicht berücksichtigt wurden und sich negativ auf die Wertentwicklung auswirken können. Wertentwicklungen der Vergangenheit sind kein verlässlicher Indikator für die künftige Wertentwicklung.

Die ausgegebenen Fondsanteile der »BANTLEON Publikumsfonds« dürfen nur in solchen Rechtsordnungen zum Kauf angeboten oder verkauft werden, in denen ein solches Angebot oder ein solcher Verkauf zulässig ist. Insbesondere dürfen die Fondsanteile weder an Personen innerhalb der USA noch an oder für Rechnung von US-Staatsbürgern, von in den USA ansässigen Personen oder von anderen Personen, die nach den in den USA geltenden Vorschriften als »US-Person« gelten, zum Kauf angeboten oder an diese verkauft werden. Dieses Dokument und die in ihm enthaltenen Informationen dürfen nicht in den USA verbreitet werden. Die Verbreitung und Veröffentlichung dieses Dokuments sowie das Angebot oder ein Verkauf der Anteile können auch in anderen Rechtsordnungen Beschränkungen unterworfen sein.

Sämtliche Angaben wurden mit höchster Sorgfalt erstellt. Für die Richtigkeit und Vollständigkeit kann jedoch keine Gewähr übernommen werden. Eine Haftung für etwaige Schäden, die direkt oder indirekt mit den vorliegenden Informationen zusammenhängen, ist ausgeschlossen.

MSCI ESG Research LLC's (»MSCI ESG«) Fund Metrics and Ratings (die »Informationen«) liefern Umwelt-, Sozial- und Governance-Daten in Bezug auf die zugrunde liegenden Wertpapiere in mehr als 31.000 Multi-Asset Class Mutual Funds und ETFs weltweit. MSCI ESG ist ein eingetragener Investitionsberater gemäß dem Investment Advisers Act von 1940. Die Materialien von MSCI ESG wurden weder bei der US-amerikanischen SEC noch bei einer anderen Aufsichtsbehörde eingereicht oder von diesen genehmigt. Keine der Informationen stellt ein Angebot zum Kauf oder Verkauf oder eine Werbung oder Empfehlung für ein Wertpapier, ein Finanzinstrument oder ein Produkt oder eine Handelsstrategie dar und sollte auch nicht als Hinweis oder Garantie für eine zukünftige Performance, Analyse, Prognose oder Vorhersage verstanden werden. Keine der Informationen kann verwendet werden, um zu bestimmen, welche Wertpapiere gekauft oder verkauft werden sollen oder wann sie gekauft oder verkauft werden sollen. Die Informationen werden »so wie sie sind« zur Verfügung gestellt, und der Benutzer der Informationen übernimmt das gesamte Risiko der Verwendung, die er von den Informationen macht oder zulässt.