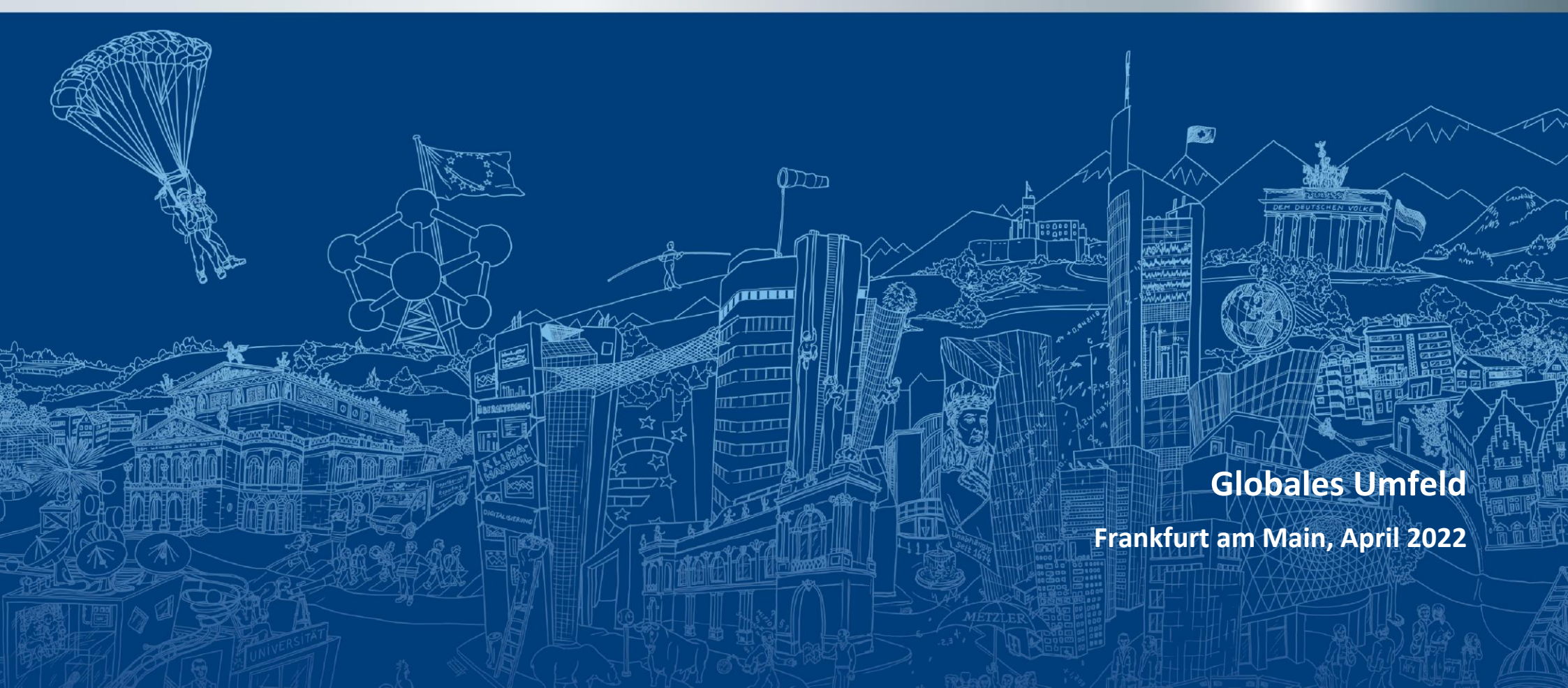


Unabhängig seit 1674

METZLER

Asset Management



Globales Umfeld

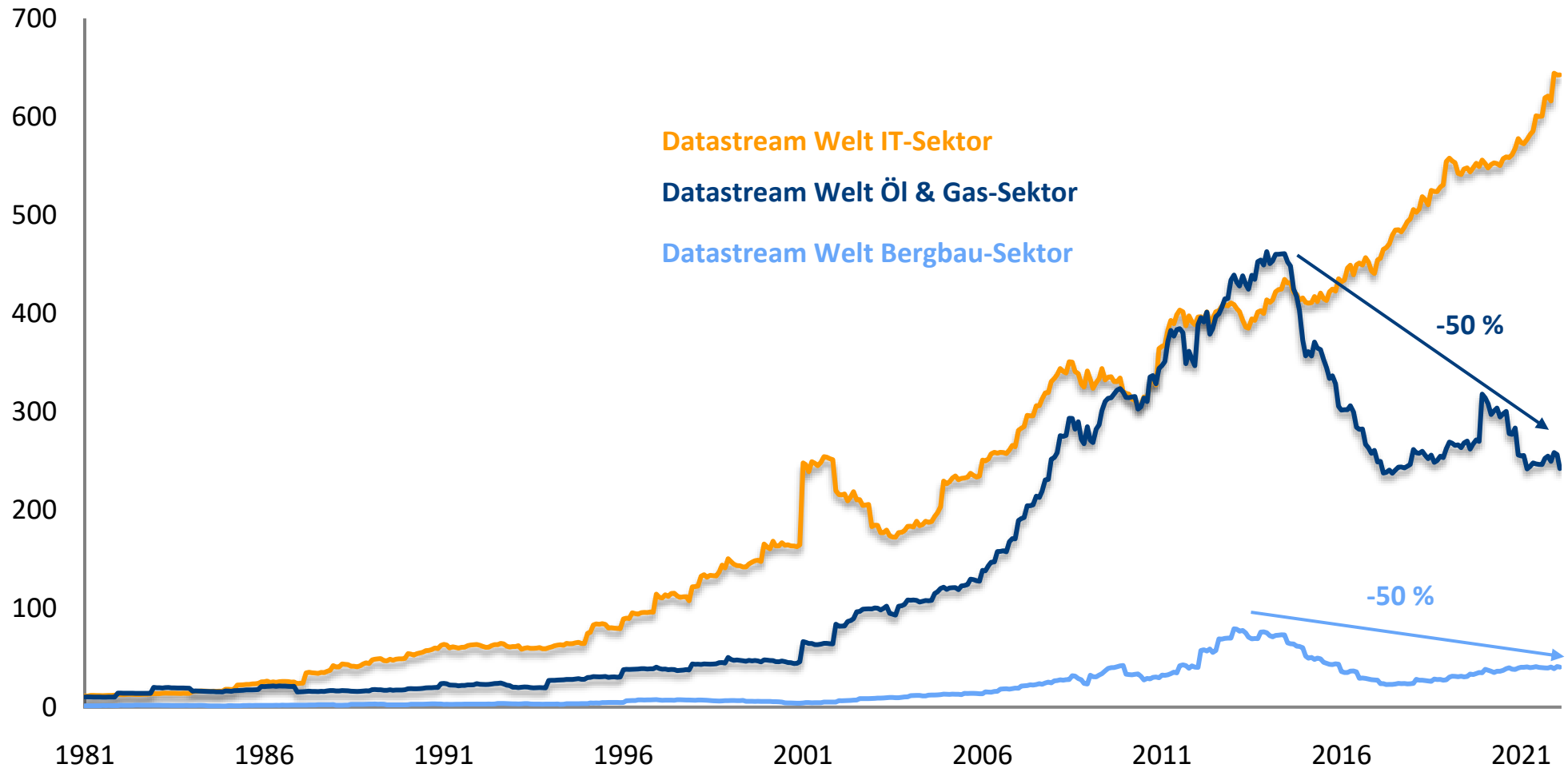
Frankfurt am Main, April 2022

Die wirtschaftlichen Folgen des Ukraine-Krieges

- Es gibt für den Konflikt keine einfache Lösung
- Sanktionen in Russland und Krieg in der Ukraine verringern Angebot an Rohstoffen
- Ein Angebotsschock wirkt stagflationär
- Fiskalpolitischer Impuls würde Inflationsdruck verstärken
- Geldpolitik hat die Aufgabe "Zweitunden Effekte" in Form einer Lohn-Preis-Spirale zu verhindern
- Leitzinserhöhungen sind dafür notwendig
- Bewirkt das Einfrieren der russischen Devisenreserven einen Systemwechsel der Globalisierung?

Die Rache der "Old Economy"

Investitionsausgaben der im Datastream Welt Index vertretenen Unternehmen in Mrd. USD

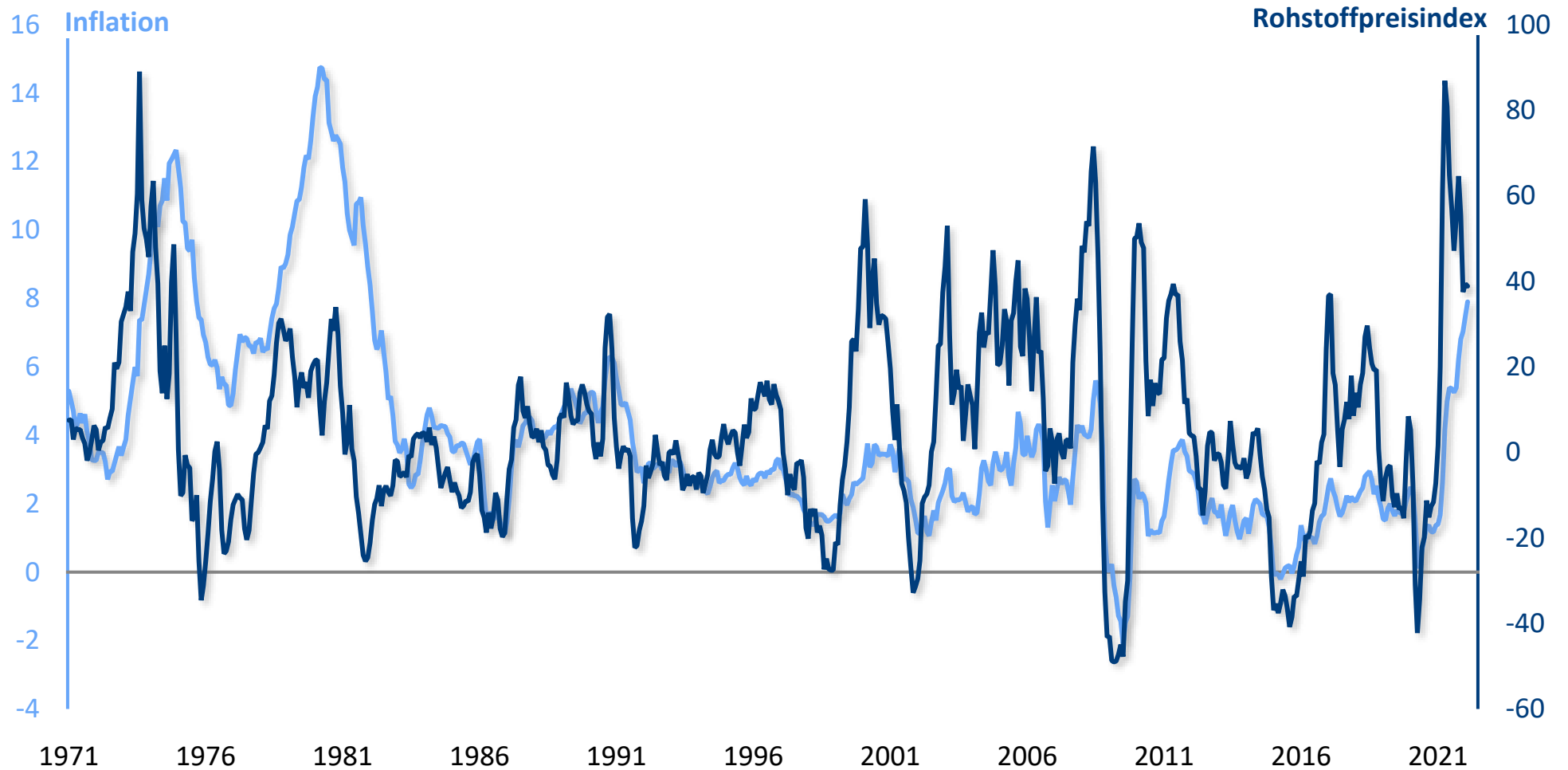


Quellen: Refinitiv Datastream, Metzler; Stand 31.12.2021

Für alle Angaben auf dieser Seite gelten die Risikohinweise auf den letzten Seiten.

USA: steigende Rohstoffpreise wie zu Beginn der 1970er Jahre könnten eine Stagflation verursachen

in % ggü. Vj. (S&P Goldman Sachs Rohstoffpreisindex)



* Ohne Energie und Lebensmittelpreise; Quellen: Refinitiv Datastream, Metzler; Stand 28.2.2021
Für alle Angaben auf dieser Seite gelten die Risikohinweise auf den letzten Seiten.

USA: hohe Risiken einer Lohn-Preis-Spirale steigen

in % ggü. Vj.

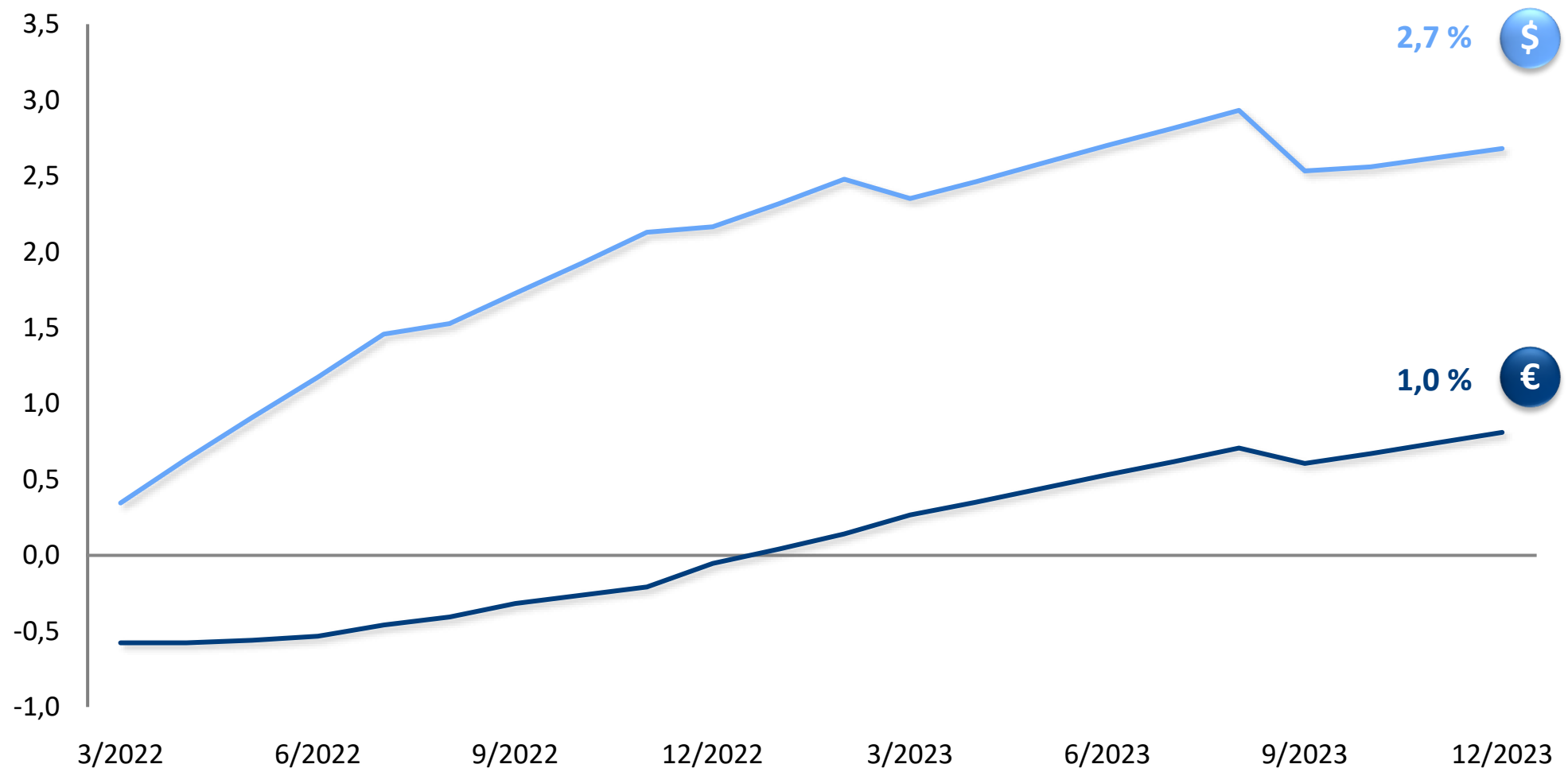


Quellen: Refinitiv Datastream, Metzler; Stand 28.2.2022

Für alle Angaben auf dieser Seite gelten die Risikohinweise auf den letzten Seiten.

Die Finanzmarktakteure erwarten Leitzinserhöhungen von den zwei großen Zentralbanken

Erwartete Leitzinsen in % bis Dezember 2023



Quellen: Bloomberg, Metzler; Stand 14.3.2022

Für alle Angaben auf dieser Seite gelten die Risikohinweise auf den letzten Seiten.

Wirtschaftsausblick auf einen Blick

in %

	Eurozone			USA			China			Weltweit		
	2021	2022e	2023e	2021	2022e	2023e	2021	2022e	2023e	2021	2022e	2023e
Reales BIP	5,2	2,0	2,5	5,7	3,0	2,5	8,1	4,0	4,0	5,9	4,0	3,0
Inflation	2,6	6,0	3,0	4,7	7,0	3,8	0,9	2,0	2,8	4,3	5,3	4,5

- Stagflation als Basisszenario
- Steigende Leitzinsen
- Steigende Renditen
- Druck auf die US-Gewinnmargen aufgrund steigender Löhne
- Risiken einer US-Rezession

Quelle: Metzler

Stand März 2022

Für alle Angaben auf dieser Seite gelten die Risikohinweise auf den letzten Seiten.

Rechtlicher Hinweis (1/2)

Werbeinformation der Metzler Asset Management GmbH

Diese Unterlage der Metzler Asset Management GmbH (nachfolgend zusammen mit den verbundenen Unternehmen im Sinne von §§ 15 ff. AktG „Metzler“ genannt) enthält Informationen, die aus öffentlichen Quellen stammen, die wir für verlässlich halten. Metzler übernimmt jedoch keine Garantie für die Richtigkeit oder Vollständigkeit dieser Informationen. Metzler behält sich unangekündigte Änderungen der in dieser Unterlage zum Ausdruck gebrachten Meinungen, Vorhersagen, Schätzungen und Prognosen vor und unterliegt keiner Verpflichtung, diese Unterlage zu aktualisieren oder den Empfänger in anderer Weise zu informieren, falls sich eine dieser Aussagen verändert hat oder unrichtig, unvollständig oder irreführend wird.

Diese Unterlage dient ausschließlich der Information und ist nicht auf die speziellen Investmentziele, Finanzsituationen oder Bedürfnisse individueller Empfänger ausgerichtet. Bevor ein Empfänger auf Grundlage der in dieser Unterlage enthaltenen Informationen oder Empfehlungen handelt, sollte er abwägen, ob diese Entscheidung für seine persönlichen Umstände passend ist, und sollte folglich seine eigenständigen Investmententscheidungen, wenn nötig mithilfe eines Anlagevermittlers, gemäß seiner persönlichen Finanzsituation und seinen Investmentzielen treffen.

Diese Unterlage ist kein Angebot oder Teil eines Angebots zum Kauf oder Verkauf von Finanzinstrumenten, noch stellt diese Unterlage eine Grundlage für irgendeinen Vertrag oder irgendeine Verpflichtung dar. Weder Metzler noch der Autor haften für diese Unterlage oder die Verwendung ihrer Inhalte. Kaufaufträge können nur angenommen werden auf der Grundlage des geltenden Verkaufsprospektes, der eine ausführliche Darstellung der mit diesem Investment verbundenen Risiken enthält, der geltenden wesentlichen Anlegerinformationen (KID) sowie des geltenden Jahres- und Halbjahresberichts.

Vergangenheitswerte sind keine Garantie für zukünftige Wertentwicklung. Es kann daher nicht garantiert, zugesichert oder gewährleistet werden, dass ein Portfolio die in der Vergangenheit erzielte Wertentwicklung auch in Zukunft erreichen wird. Eventuelle Erträge aus Investitionen unterliegen Schwankungen; der Preis oder Wert von Finanzinstrumenten, die in dieser Unterlage beschrieben werden, kann steigen oder fallen. Im Übrigen hängt die tatsächliche Wertentwicklung eines Portfolios vom Volumen des Portfolios und von den vereinbarten Gebühren und fremden Kosten ab.

Bei den in dieser Unterlage eventuell enthaltenen Modellrechnungen handelt es sich um beispielhafte Berechnungen der möglichen Wertentwicklungen eines Portfolios, die auf verschiedenen Annahmen (z. B. Ertrags- und

Rechtlicher Hinweis (2/2)

Volatilitätsannahmen) beruhen. Die tatsächliche Wertentwicklung kann höher oder niedriger ausfallen – je nach Marktentwicklung und dem Eintreffen der den Modellrechnungen zugrunde liegenden Annahmen. Daher kann die tatsächliche Wertentwicklung nicht gewährleistet, garantiert oder zugesichert werden.

Metzler kann keine rechtliche Garantie oder Gewähr abgeben, dass eine Wertuntergrenze gehalten oder eine Zielrendite erreicht wird. Daher sollten sich Anleger bewusst sein, dass möglicherweise in dieser Unterlage genannte Wertsicherungskonzepte keinen vollständigen Vermögensschutz bieten können. Metzler kann somit nicht garantieren, zusichern oder gewährleisten, dass das Portfolio die vom Anleger angestrebte Entwicklung erreicht, da ein Portfolio stets Risiken ausgesetzt ist, welche die Wertentwicklung des Portfolios negativ beeinträchtigen können und auf welche Metzler nur begrenzte Einflussmöglichkeit hat.

Insbesondere kann nicht garantiert, zugesichert oder gewährleistet werden, dass durch ESG-Investments tatsächlich die Rendite gesteigert und/oder das Portfoliorisiko reduziert wird. Ebenso kann aus dem Ziel des „verantwortlichen Investierens“ (Definition entsprechend den BVI-Wohlverhaltensregeln) keine zivilrechtliche Haftung seitens Metzler abgeleitet werden. Die Nachhaltigkeitsberichte und weitere Informationen zur CSR-Strategie der Metzler-Gruppe sind einsehbar unter www.metzler.com/konzern-nachhaltigkeit, Informationen zu Nachhaltigkeit bei Metzler Asset Management unter www.metzler.com/esg.

Dem Anleger steht das Recht auf eine Musterfeststellungsklage nach § 606 ZPO und auf Durchführung eines Ombudsverfahrens vor dem BVI zu. Es gilt das Kapitalanleger-Musterverfahrensgesetz (KapMuG). Der grenzüberschreitende Vertrieb kann von Metzler jederzeit widerrufen werden.

Ohne vorherige schriftliche Zustimmung von Metzler darf/dürfen diese Unterlage, davon gefertigte Kopien oder Teile davon nicht verändert, kopiert, vervielfältigt oder verteilt werden. Mit der Entgegennahme dieser Unterlage erklärt sich der Empfänger mit den vorangegangenen Bestimmungen einverstanden.

Metzler Asset Management GmbH
Untermainanlage 1, 60329 Frankfurt am Main
Postfach 20 01 38, 60605 Frankfurt am Main
Telefon 069 2104-1111
Telefax 069 21041179
www.metzler.com