

# Nordea 1 – Global Listed Infrastructure Fund

LU1927026317 (BI-USD)

Januar 2022

\* die gemäß MiFID-Definition (Richtlinie 2014/65/EG) auf eigene Rechnung anlegen



# Was ist globale Infrastruktur?

## Allgemeine Anlagemerkmale

Hohe Eintrittsbarrieren – Beständige Nachfrage – Definierte Einnahmeströme – Vorhersehbares Wachstum



### Kommunikation

- Satelliten
- Masten
- Datenzentren
- Glasfasernetze



### Regulierte Versorger

- Elektrik
- Gas
- Wasser



### Integrierte Versorger

- Erneuerbare Versorger
- Batteriespeicher
- Retail-Angebot



### Transport

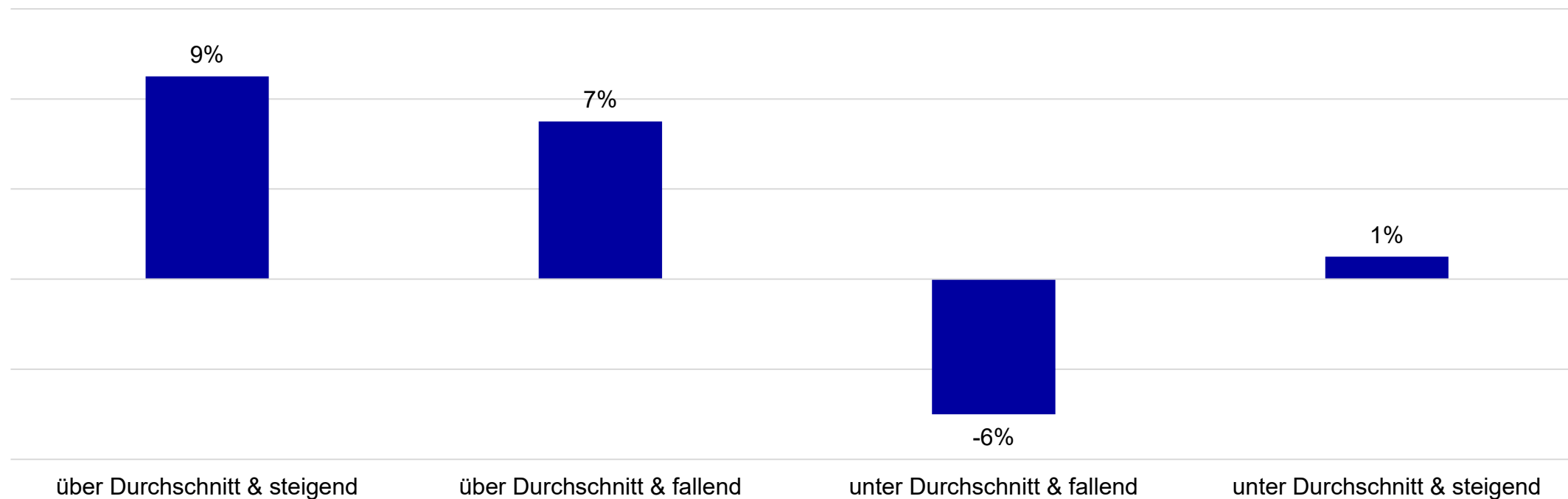
- Mautstraßen
- Flughäfen
- Eisenbahnen
- Häfen

**Die OECD schätzt den weltweiten Infrastrukturinvestitionsbedarf zur Ankurbelung von Wachstum und Entwicklung bis 2030 auf jährlich 6,3 Bio. USD**

Quelle: OECD, <https://www.oecd.org/env/cc/g20-climate/Technical-note-estimates-of-infrastructure-investment-needs.pdf>

# In der Vergangenheit hat sich Infrastruktur in Zeiten überdurchschnittlicher Inflation stark entwickelt

## DURCHSCHNITTliche ANNUALISIERTE RELATIVE PERFORMANCE GLOBALE INFRASTRUKTUR VS. GLOBAL AKTIEN WÄHREND INFLATIONSREGIMEN



Quelle: CBRE Investment Management, U.S. CPI, UBS Global Infrastructure & Utilities verknüpft mit FTSE Global Core Infrastructure 50/50 Index, MSCI World Index, Stand 30.09.2021. Zurückliegende 20-Jahre basierend auf durchschnittlichen monatlichen Gesamterträgen während Inflationsregimen, annualisiert. Inflationsregime, berechnet anhand der jährlichen Veränderung des US-VPI, Normalisierung seiner Historie mithilfe eines Z-Scores und Verfolgung des gleitenden 3-Monats-Durchschnitts dieses Z-Scores. Das Inflationsregime wird sowohl vom Niveau als auch von der Änderung des Indikators bestimmt, wobei zwei Monate im selben Zyklus erforderlich sind, um ein neues Regime zu bestätigen. Informationen stellen die Meinung von CBRE Investment Management dar, die sich ändern kann und nicht als Prognose zukünftiger Ereignisse, Garantie zukünftiger Ergebnisse oder Anlageberatung gedacht ist. Prognosen und besprochene Faktoren sind keine Garantie für zukünftige Ergebnisse.

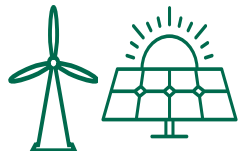
# Die Infrastruktur befindet sich in einem Investitions-Superzyklus

Top-down-Rückenwinde, die zu einer Beschleunigung der Investitionen in einem Niedrigzinsumfeld führen, unterstützt ein stabiles und vorhersehbares Wachstum.



Politik unterstützt  
Wachstumspotenzial

Verstärkte globale Unterstützung hin zur Energiewende und Verbesserung alternder Infrastrukturanlagen.



Megatrends  
beschleunigen die  
Nachfrage

Dekarbonisierung - Die Prognosen sind bis 2050 auf 740 Mrd. USD Investitionen pro Jahr gestiegen, um die Netto-Null-CO2-Ziele zu erreichen.

Digitale Transformation - Die in den nächsten 3 Jahren zu erstellende Datenmenge ist höher als die in den letzten 30 Jahren erstellte Datenmenge.



Zu niedrigen  
Zinssätzen  
finanziert

Kapitalintensive Investitionen werden zu niedrigen Zinssätzen finanziert, um die Anlagerenditen zu unterstützen.

Quelle: Transforming the Energy System – and holding the line on rising Global Temperatures, IRENA. Informationen sind die Meinung von CBRE Clarion, die Änderungen unterliegen und nicht als Prognose zukünftiger Ereignisse, als Garantie zukünftiger Ergebnisse oder als Anlageberatung gedacht sind. **Prognosen und diskutierte Faktoren sind keine Garantie für zukünftige Ergebnisse.**

# Investitionen in die Infrastruktur sind entscheidend für eine nachhaltige Entwicklung

Global börsennotierte Infrastrukturunternehmen tragen zu den UN-Zielen für nachhaltige Entwicklung (SDGs) bei



Quelle: United Nations Sustainable Development Goals, <https://www.un.org/sustainabledevelopment/sustainable-development-goals/>

# Zwei Partner mit starken ESG-Referenzen

## Nordea Asset Management

**30**  
Jahre  
Erfahrung  
mit ESG

Solides ESG-Rahmenwerk  
und **führender ESG-Ansatz**  
seit 1988 mit dem ersten  
Fonds mit Sektor-Screening



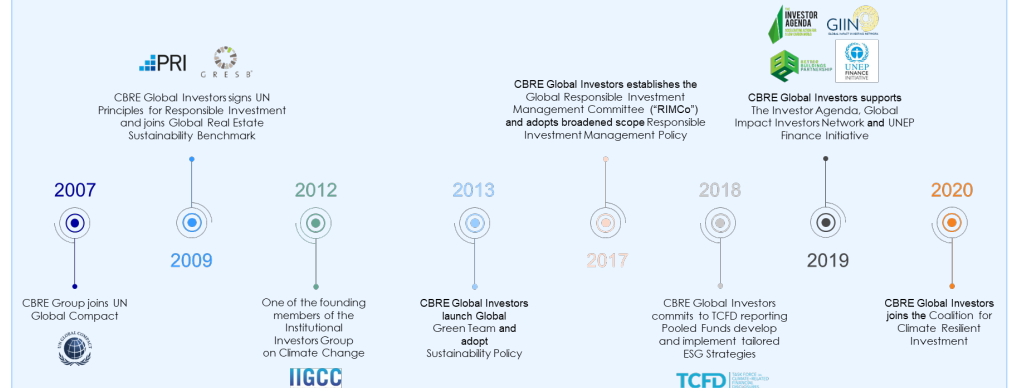
2007 wurden wir einer der  
ersten Unterzeichner der  
**Prinzipien für  
verantwortungsbewusstes  
Investieren**



**Das preisgekrönte RI-Team**  
wurde vor mehr als einem  
Jahrzehnt im Jahr 2009  
gegründet



## CBRE Investment Management



### ESG RESEARCH



Tiefgründige Analyse der relevantesten Faktoren für die Anlageklasse



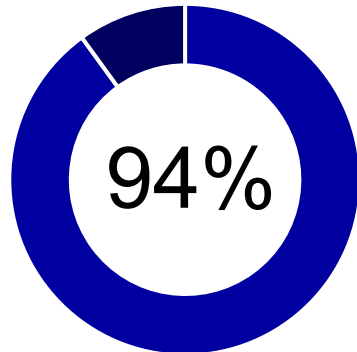
Kombination interner Analyse mit ESG Daten führender externer Anbieter



Das Ergebnis ist ein internes, vorwärts gerichtetes ESG Rating auf einer Skala von 1-10. Engagement als wichtige Säule des ESG Prozesses.

# Die Strategie bietet NACHHALTIGKEITSMERKMALE von hoher Qualität

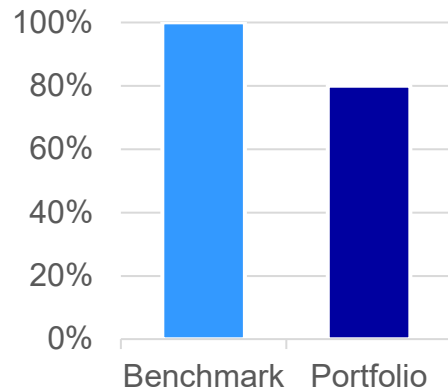
Emissionsprofile und die Berücksichtigung von Emissionszielen sind für das Portfolio von entscheidender Bedeutung



Von Unternehmen mit einem Netto-Null- oder vorläufigen Emissionsminderungsziel

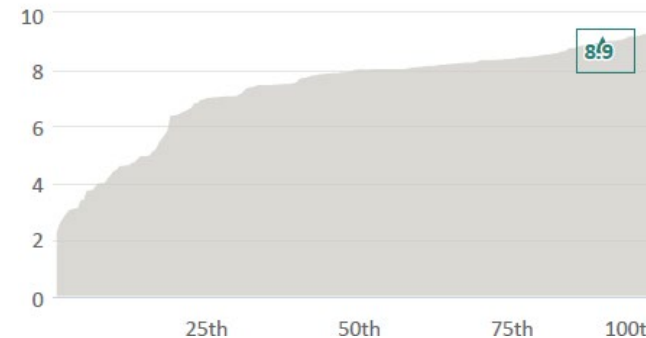


AAA-Rating bei MSCI, oberstes Quintil in der Vergleichsgruppe



80 % der CO2-Emissionen im Vergleich zum Infrastrukturindex

ESG QUALITY SCORE PERCENTILE VS. PEER GROUP EQUITY THEME - INFRASTRUCTURE (N=204)



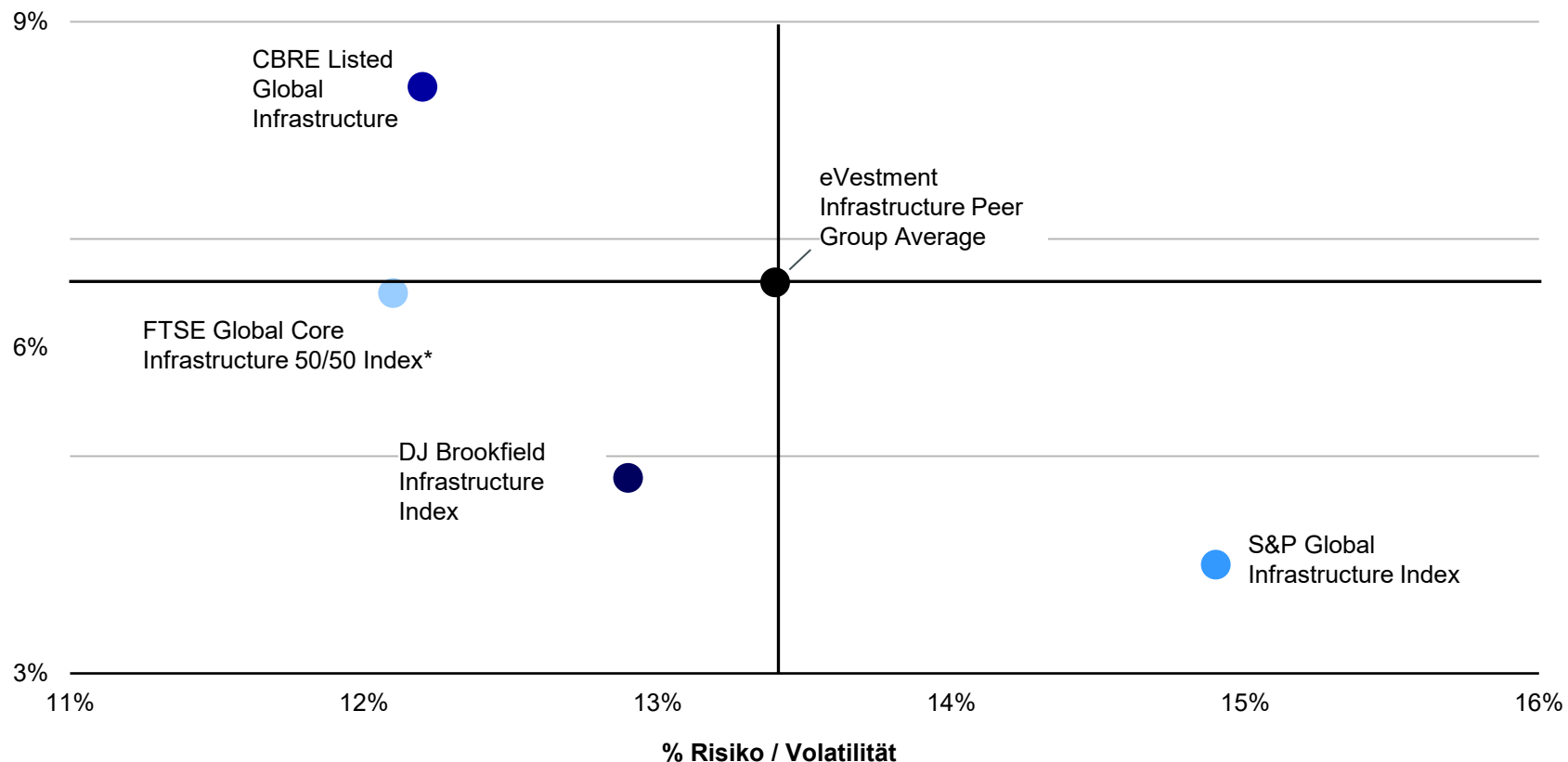
<b>ENVIRONMENTAL SCORE</b>	
7.5 FUND	6.5 PEER AVG
<b>SOCIAL SCORE</b>	
5.6 FUND	5.5 PEER AVG
<b>GOVERNANCE SCORE</b>	
5.5 FUND	5.1 PEER AVG

Quelle: Relative CO2-Profile basierend auf den Scope 1+2 Emissionen. Zukünftige Emissionsziele vergleichen % der globalen Volkswirtschaften mit einem Netto-Null-Ziel im Verhältnis zu CBRE-Strategiebeständen mit einem Netto-Null- oder Zwischenziel zur Emissionsreduzierung. MSCI-Ratings per MSCI.

©2021 MSCI ESG Research LLC. Reproduziert mit Genehmigung. Obwohl die Informationsanbieter von Nordea Investment Funds S.A., insbesondere MSCI ESG Research LLC. und ihre verbundenen Unternehmen (die „ESG-Parteien“) Informationen aus Quellen erhalten, die sie für zuverlässig halten, gewährleistet keine der ESG-Parteien die Originalität, Genauigkeit und/oder Vollständigkeit der hierin enthaltenen Daten. Keine der ESG-Parteien gibt ausdrückliche oder stillschweigende Gewährleistungen jeglicher Art, und die ESG-Parteien lehnen hiermit ausdrücklich alle Gewährleistungen der Marktgängigkeit und Eignung für einen bestimmten Zweck in Bezug auf hierin enthaltene Daten ab. Keine der ESG-Parteien haftet für Fehler oder Auslassungen in Verbindung mit hierin enthaltenen Daten. Darüber hinaus, ohne Einschränkung des Vorstehenden, haftet eine der ESG-Parteien in keinem Fall für direkte, indirekte, besondere, Straf-, Folge- oder sonstige Schäden (einschließlich entgangener Gewinne), selbst wenn sie auf die Möglichkeit solcher Schäden hingewiesen wurden.

# Attraktive risikobereinigte Renditen im Vergleich zu Vergleichsgruppen und Branchenbenchmarks

Ein robustes Risikomanagement überlagert einen Portfoliokonstruktionsprozess mit hoher Überzeugung, der mit dem Ziel entwickelt wurde, eine konsistente Outperformance und attraktive risikobereinigte Renditen zu erzielen.



Quelle: CBRE Investment Management and Evestment, Stand: 30.09.2021. Der CBRE Investment Management Global Listed Infrastructure Composite strebt eine hohe Gesamtrendite durch Anlagen in global börsennotierte Infrastrukturwertpapiere an, die stabile Cashflows und stetiges Cashflow-Wachstum aufweisen. Die nachlaufende 7-Jahres-Performance ist annualisiert und basiert auf USD. Bruttorenditen spiegeln nicht den Abzug von Beratungsgebühren wider, sondern verstehen sich abzüglich Transaktionskosten und beinhalten die Reinvestition von Dividenden, Kapitalgewinnen und sonstigen Erträgen. Die tatsächlichen Anlagerenditen werden um die Beratungsgebühren reduziert, die den im Anlageverwaltungsvertrag des Kunden oder in Teil 2A des CBRE-Anlageverwaltungsformulars ADV beschriebenen Gebühren entsprechen, zuzüglich aller anderen Kosten, die dem Kunden möglicherweise direkt entstehen, wie z. B. Depotgebühren. Die Renditen nach Abzug von Gebühren (einschließlich Performancegebühren) werden berechnet, indem das annualisierte Äquivalent der angegebenen jährlichen Verwaltungsgebühr für die CBRE Investment Management Global Listed Infrastructure-Strategie monatlich von der Bruttorendite aller Einzelkonten abgezogen wird. Ein Index wird nicht verwaltet und steht nicht für Direktinvestitionen zur Verfügung. **Die Wertentwicklung der Vergangenheit ist keine Garantie für zukünftige Ergebnisse.** \*Benchmark Performance Vom 1. März 2012 bis 28. Februar 2015 war die Benchmark des Composites der UBS Global Infrastructure & Utilities 50/50 Index – abzüglich Quellensteuer; ab dem 1. März 2015 ist die Benchmark des Composite der FTSE Global Core Infrastructure 50/50 Index – abzüglich Quellensteuer.

# Datenblatt

Name des Teilfonds	Nordea 1 - Global Listed Infrastructure Fund
Fondsmanager	CBRE Clarion Securities LLC
Fondsdomizil	562, rue de Neudorf, 2220 Luxembourg, Luxembourg
Anteilklasse	BI-USD
Jährliche Verwaltungsgebühr	0.800%
Wertpapierkennnummer (ISIN)	LU1927026317
Wertpapierkennnummer (WKN)	A2PBEE
Fondsvolumen in Millionen	476.63
Währung	USD
Referenzindex	FTSE Global Infrastructure 50/50 Index (Net Return)
Anzahl der Positionen	40
Auflegungsdatum	17.05.2016
Mindestanlagebetrag (EUR)	75,000

Die genannten Teilfonds sind Teil von Nordea 1, SICAV, einer offenen Investmentgesellschaft luxemburgischen Rechts, welcher der EG-Richtlinie 2009/65/EG vom 13. Juli 2009 entspricht. **Bei dem vorliegenden Dokument handelt es sich um Werbematerial**, es enthält daher nicht alle relevanten Informationen zu den erwähnten Teilfonds. Jede Entscheidung, in den Teilfonds anzulegen, sollte auf der Grundlage des aktuellen Verkaufsprospekts, der Wesentlichen Anlegerinformationen (KIID) sowie des aktuellen Jahres- und Halbjahresberichts getroffen werden. Die genannten Dokumente sind in elektronischer Form auf Englisch und in der jeweiligen Sprache der zum Vertrieb zugelassenen Länder auf Anfrage unentgeltlich bei Nordea Investment Funds S.A., 562, rue de Neudorf, P.O. Box 782, L-2017 Luxemburg oder bei den jeweiligen länderspezifischen Vertretern bzw. Informationsstellen oder bei den berechtigten Vertriebsstellen erhältlich. Anlagen in Derivaten und Fremdwährungsanlagen können erheblichen Schwankungen unterliegen, die die Wertentwicklung der Anlage beeinträchtigen können. **Anlagen in Schwellenländern sind mit einem erhöhten Risiko verbunden. Der Wert von Anteilen kann je nach Anlagepolitik des Teilfonds stark schwanken und kann nicht gewährleistet werden. Anlagen in von Banken begebenen Aktien oder Schuldtiteln können gegebenenfalls in den Anwendungsbereich des in der EU Richtlinie 2014/59/EU vorgesehenen Bail-in-Mechanismus fallen (d.h. dass bei einer Sanierung oder Abwicklung des rückzahlungspflichtigen Instituts solche Aktien und Schuldtitel abgeschrieben bzw. wertberichtigt werden, um sicherzustellen, dass entsprechend ungesicherte Gläubiger eines Instituts angemessene Verluste tragen). Angaben zu weiteren Risiken in Verbindung mit den genannten Teilfonds entnehmen Sie bitte den Wesentlichen Anlegerinformationen (KIID), die wie oben beschrieben erhältlich sind.** Nordea Investment Funds S.A. hat beschlossen, die Kosten für Research zu tragen, das heißt, diese Kosten werden von bestehenden Gebührenstrukturen (wie Management- oder Verwaltungsgebühren) gedeckt. Nordea Investment Funds S.A. veröffentlicht ausschließlich produktbezogene Informationen und erteilt keine Anlageempfehlungen. Herausgegeben von Nordea Investment Funds S.A. 562, rue de Neudorf, P.O. Box 782, L-2017 Luxemburg, einer von der Commission de Surveillance du Secteur Financier in Luxemburg genehmigten Verwaltungsgesellschaft. Weitere Informationen erhalten Sie bei Ihrem Anlageberater – er berät Sie als ein von Nordea Investment Funds S.A. unabhängiger Berater. **Bitte beachten Sie, dass nicht unbedingt alle Teilfonds und/oder Anteilklassen in Ihrer Jurisdiktion verfügbar sind. Ergänzende Informationen für Anleger in Österreich:** Informations- und Zahlstelle in Österreich ist die Erste Bank der österreichischen Sparkassen AG, Am Belvedere 1, 1100 Wien, Österreich. **Ergänzende Informationen für Anleger in Deutschland:** Informationsstelle in Deutschland ist Société Générale S.A. Frankfurt Branch, Neue Mainzer Straße 46-50, 60311 Frankfurt am Main, Deutschland. Kopien der vorgenannten Dokumente stehen Ihnen auch hier zur Verfügung. **Ergänzende Informationen für Anleger in der Schweiz:** Der Schweizer Vertreter und Zahlstelle ist BNP Paribas Securities Services, Paris, Succursale de Zurich, Selnaustrasse 16, 8002 Zürich, Schweiz. Quelle (falls nicht anders angegeben): Nordea Investment Funds S.A. Alle geäußerten Meinungen sind, falls keine anderen Quellen genannt werden, die von Nordea Investment Funds S.A. Dieses Dokument darf ohne vorherige Erlaubnis weder reproduziert noch veröffentlicht werden und ist nicht für Privatanleger bestimmt. Es enthält Informationen für institutionelle Anleger und Anlageberater und ist nicht zur allgemeinen Veröffentlichung bestimmt. In diesem Dokument genannte Unternehmen werden zu rein illustrativen Zwecken angeführt und stellen keine Aufforderung zum Kauf oder Verkauf der jeweiligen Werte dar. Der Grad der individuellen Steuerbelastung ist unterschiedlich und kann sich in der Zukunft ändern.