

Berater*innen Information | nicht zur Weitergabe an Kund*innen

klimatest 
INVEST IN INFINITY

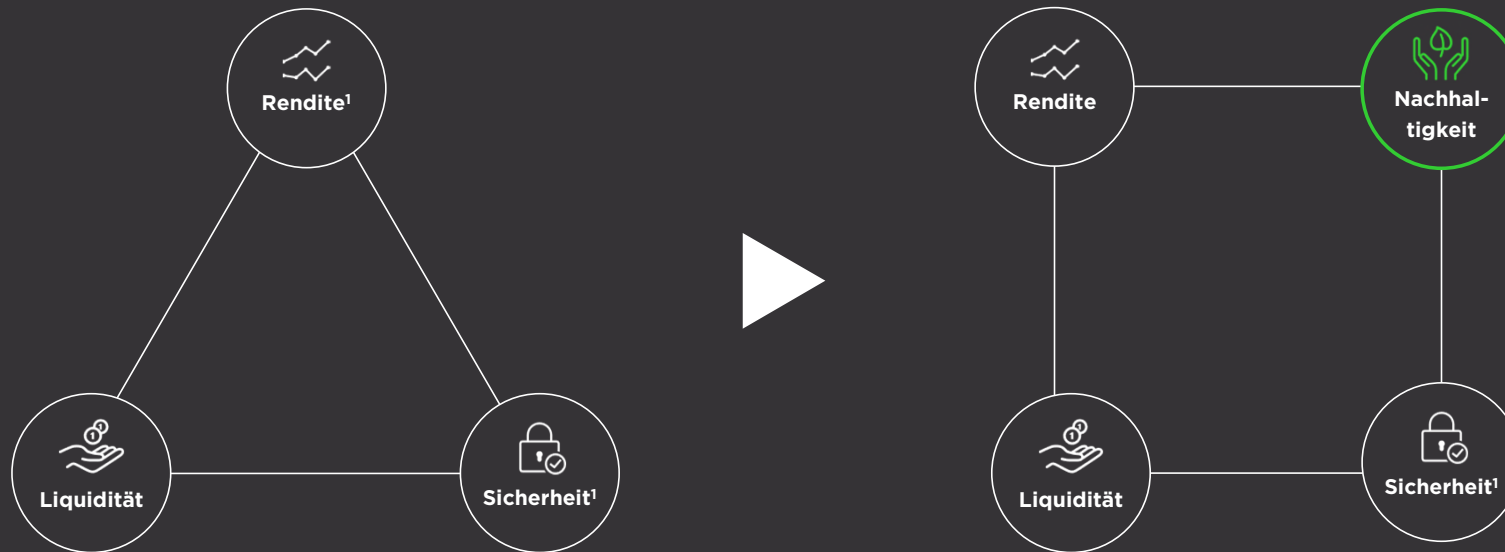
Marketing-Anzeige

Stand: 18.07.2024 (soweit nicht anders angegeben)

SO PROFITIEREN ANLEGER*INNEN

So profitieren Anleger*innen

Das magische Viereck



¹ Es wird die Terminologie aus dem sog. magischen Dreieck bzw. Viereck der Finanzanlage zitiert, aber hiermit soll nicht zum Ausdruck gebracht werden, dass klimaVest eine sichere Vermögensanlage ist. Einen Überblick über Chancen und Risiken des klimaVest erhalten Sie auf Seite 12.

Invest in Infinity

Zielbranchen

Attraktive Vermögenswerte mit echter und nachhaltiger Relevanz im Fokus



Energieerzeugung



Infrastruktur

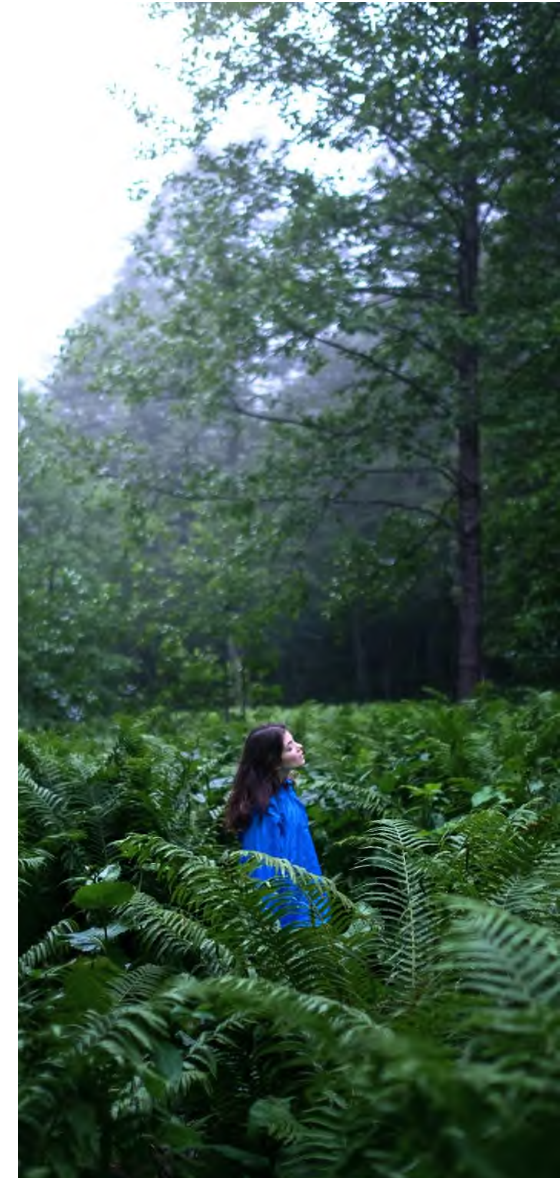


**Nachhaltige
Mobilität***

*Hierbei handelt es sich grundsätzlich um ein Ziel des klimaVest, in näherer Zeit liegt der Umsetzungsschwerpunkt jedoch auf den beiden vorangehenden Zielen, Energieerzeugung und Infrastruktur

Invest in Infinity

Aus Verantwortung wird Investment



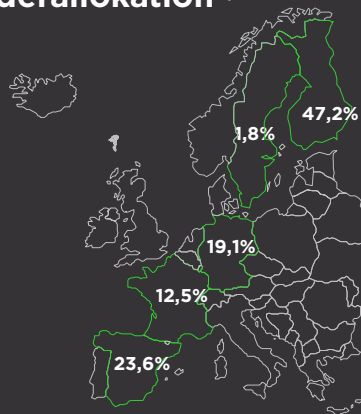
klimaVest

Fakten

Aktuelle Situation

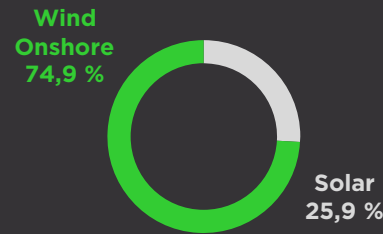
Sehr gute Risikosteuerung des Portfolios mit Blick auf PPA-Abnehmer (Power-Purchase-Agreement), Einspeisevergütung, Betreiber, Anlagenhersteller, Länderallokation, Bestandsinvestments, Projektentwicklungen und finanzierende Banken

Länderallokation^{3,5}



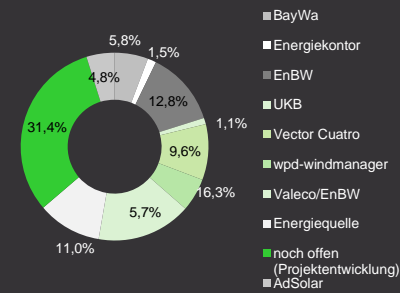
Sektorallokation³

Sachwertinvestments⁵



Betriebsführer³

(Diversifikation nach installierter Leistung)



>1,4 Mrd.

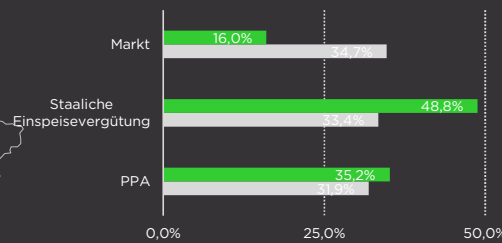
Fondsvolumen (Stand: 30.06.2024)

1.037 MW

Gesamtnennleistung^{1,3}

Art der Einspeisevergütung

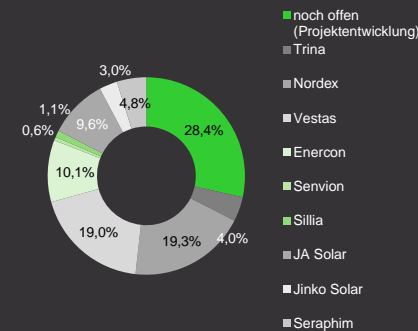
nach Gesamtnennleistung in MW³



■ exkl. Projektentwicklung ■ inkl. Projektentwicklung

Anlagenhersteller³

(Diversifikation nach installierter Leistung)



12,6%

Fremdfinanzierungsquote³

43

angebundene Assets^{2,3,6}

¹ 711 MW im Bestand und 326 MW als Projektentwicklung

² 36 Bestandsinvestments / 7 Projektentwicklungen

³ Stand 30.06.2024

⁴ Berechnet anhand des durchschnittlichen Stromverbrauchs von Haushalten in den jeweiligen Investitionsländern. Datenbasis Enerdata (2019). Der Zielwert kann sowohl über- als auch unterschritten werden.

⁵ Werte der direkt und indirekt gehaltenen Beteiligungen inkl. Gesellschafterdarlehen.

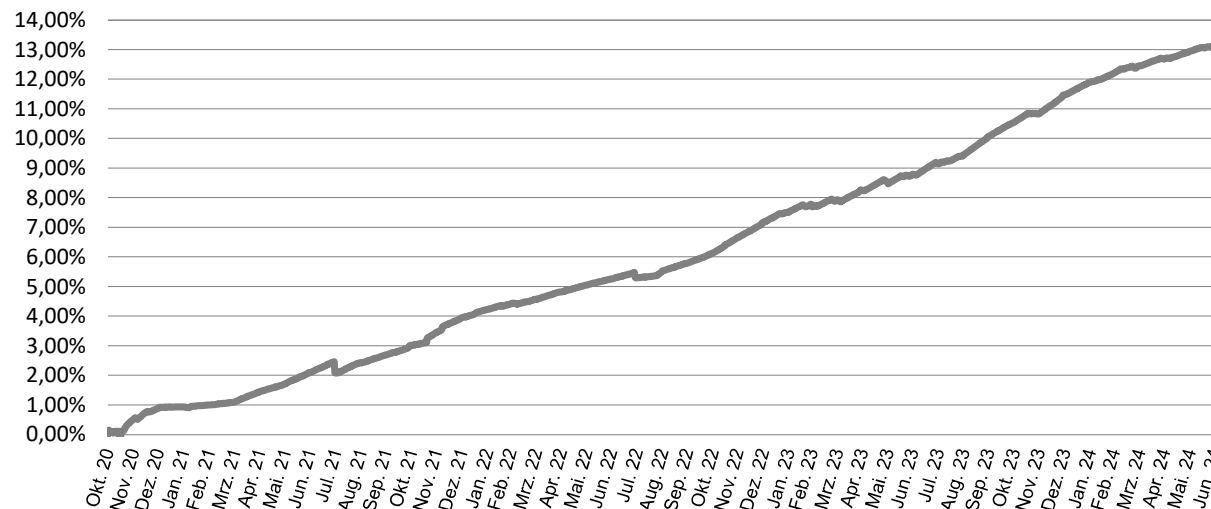
⁶ Übergang Nutzen und Lasten für die fünf schwedischen Photovoltaik Projektentwicklungen der Helios Nordic Energy ist noch nicht erfolgt

So profitieren Anleger*innen

Wertentwicklung klimaVest

13,0 %

Betrachtungszeitraum
von Fondsaufgabe
am 28.10.2020 bis 28.06.2024²



Zeitraum	Für den Anleger (netto) ¹	Für den Anleger (brutto) ²
28.10.2020 – 29.06.2021	- 2,8 % ³	+ 2,1 %
01.05.2021 – 01.05.2022	+ 3,1 %	+ 3,1 %
01.05.2022 – 01.05.2023	+ 3,3 %	+ 3,3 %
01.05.2023 – 30.04.2024	+ 3,9%	+ 3,9%

Die Entwicklungen der Vergangenheit und Prognosen sind kein verlässlicher Indikator für die künftige Entwicklung.

¹ Bei der Modellrechnung der Wertentwicklung für den Anleger (netto) werden ein Anlagebetrag von 10.000 EUR und 5 % Ertragsanteil, orientiert am Ausgabeaufschlag, unterstellt, der beim Kauf einmalig vereinnahmt und im ersten Jahr abgezogen wird. Der Ertragsanteil, orientiert am Ausgabeaufschlag, ist ein Höchstbetrag, der im Einzelfall geringer ausfallen kann.

² Berechnet nach BVI-Methode (ohne Ausgabeaufschlag; Ausschüttung sofort wieder angelegt).

³ Berechnet mit 5 % Ertragsanteil, orientiert am Ausgabeaufschlag.

Aussagen zur Zielrendite sind kein verlässlicher Indikator für die künftige Wertentwicklung.

Neben Chancen birgt eine Investition in klimaVest auch Risiken. Eine Übersicht der wesentlichen Chancen und Risiken ist auf Folie 12 dargestellt.

Quelle: Commerz Real AG, Stand 30.06.2024

So profitieren Anleger*innen

Renditeniveau

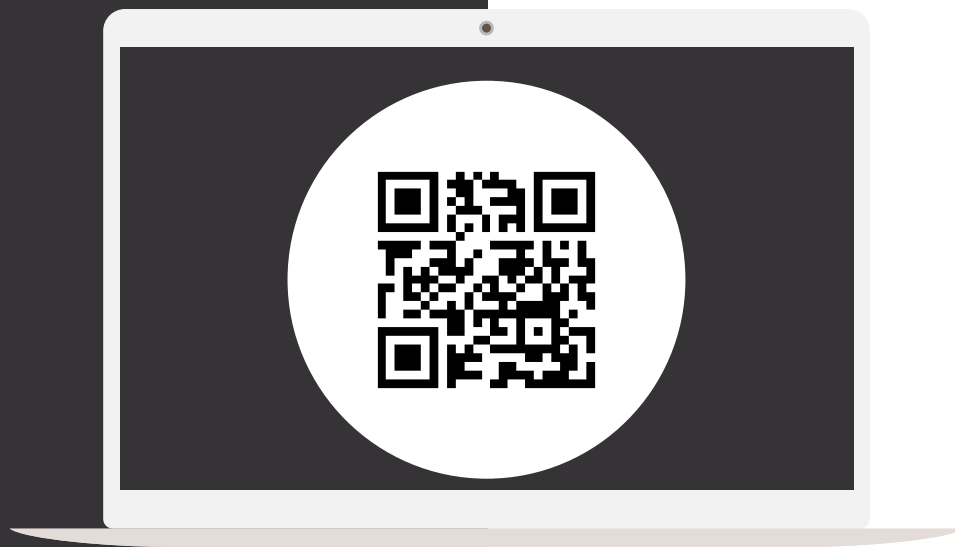
Resilienz und Stabilität

- Wir sind überzeugt, dass sich der klimaVest in diesem veränderten, durchaus herausfordernden Marktumfeld abermals seine Resilienz unter Beweis stellen.
- So ist mit einem stabilen Bewertungsniveau des Gesamtportfolios zu rechnen. Mittel- bis langfristig strebt das Fondsmanagement eine Zielrendite im Bereich von 4,5% p.a.¹ an.

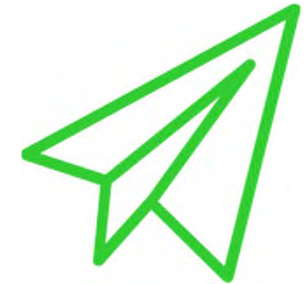
¹ Bezogen auf den mittelfristigen (3 bis 5 Jahre) bis langfristigen (> 5 Jahre) Anlagehorizont des klimaVest. Anpassungen der Zielrendite können sich aufgrund von Veränderungen in den einzelnen Märkten oder infolge anderer Einflussfaktoren ergeben. Berechnet nach BVI-Methode (ohne Ausgabeaufschlag, Ausschüttung sofort wieder angelegt). Aussagen zur Zielrendite lassen nicht auf zukünftige Renditen schließen.

4,5 %





Vernetzt bleiben



Kennen Sie schon unseren Newsletter exklusiv für Sie als Vertriebspartner?

In regelmäßigen Abständen halten wir Sie rund um die Entwicklung des Fonds auf dem Laufenden. Wir freuen uns über Ihr Interesse.

Zu finden unter:
NonBanks (commerzreal.com)

Timo Werner

Fondsmanager klimaVest

✉ Timo.werner@commerzreal.com

[Timo Werner | LinkedIn](#)



André Krüger

Senior Key Account Manager Vertrieb NonBanks

☎ +49 611 7105-4182

✉ Vertrieb_nonbanks@commerzreal.com

[Andre Krüger | LinkedIn](#)

klimaVest

Chancen und Risiken

Chancen von klimaVest

- Bequem und einfach in vorrangig ökologisch nachhaltige Vermögenswerte im Infrastruktursektor investieren
- Breite Risikostreuung über unterschiedliche Länder, Standorte, Assetklassen (z. B. Energieerzeugung, Energieübertragung, Verkehr, Transport und Mobilität) sowie innerhalb der Assetklassen (z. B. On- und Offshore-Windkraft, Photovoltaik) angestrebt
- Partizipation an staatlich regulierter Einspeisevergütung für Strom aus erneuerbaren Energien möglich
- Grundsätzlich börsentägliche Ausgabe und Rücknahme ohne Kündigungsfrist¹ der Anteile über die Fondsgesellschaft
- Chance auf Erzielung stabiler Erträge bei gleichzeitigem positivem Beitrag zum Klimaschutz bzw. zur Anpassung an den Klimawandel
- Professionelles Assetmanagement
- Finanzierung von positiven Nachhaltigkeitszielen
- Langjährige Erfahrung der Commerz Real im Bereich Erneuerbare Energien

Risiken von klimaVest

- Die Werte von Infrastrukturinvestments und Liquiditätsanlagen können schwanken
- Spezifische Risiken bei Investitionen in erneuerbare Energien (z. B. Windaufkommen, Sonneneinstrahlung, allgemeine Klimaveränderungen, Technologie, Leitungsübertragung)
- Trotz weitgehender Währungssicherung verbleibt ein Restwährungsrisiko
- Illiquidität von Sachwertinvestments. Ausschüttungen können ausbleiben
- Für die Rückgabe der Anteile gelten bestimmte Voraussetzungen¹
- Ein grundsätzliches Risiko beim klimaVest besteht in der vorübergehenden Aussetzung der Anteilscheinrücknahme aufgrund nicht ausreichender Liquidität bis hin zu einer geordneten Auflösung des Fonds
- Nachträgliche Änderungen der Einspeisevergütung durch den Staat zu Lasten der Anleger möglich
- Änderungen der rechtlichen Anforderungen für Impact-Fonds können zur Folge haben, dass die Vermögenswerte des Fonds nicht mehr den regulatorischen Vorgaben eines Impact-Fonds entsprechen und dann eventuell mit Verlust veräußert werden müssen

Ausführliche Informationen zu den Risiken finden Sie im Informationsmemorandum und im Basisinformationsblatt des klimaVest.

¹ Keine Kündigungsfrist oder Mindesthaltedauer für Rücknahmen bis zu 500.000 Euro; 12 Monate Kündigungsfrist für Rücknahmen > 500.000 Euro p. a.; mögliche Rücknahmebeschränkung aufgrund nicht ausreichender Liquidität; Gesamtbetrag der Rücknahmen an jedem Rücknahmetermin auf 50 % der Liquiditätsanlagen des Fonds begrenzt.

klimaVest

SRI – Summary Risk Indicator

Welche Risiken bestehen und was könnte ich im Gegenzug dafür bekommen?

Risikoindikator



Der Risikoindikator beruht auf der Annahme, dass Sie das Produkt 5 Jahre halten. Wenn Sie die Anlage frühzeitig einlösen, kann das tatsächliche Risiko erheblich davon abweichen und Sie erhalten unter Umständen weniger zurück.

Der Gesamtrisikoindikator hilft Ihnen, das mit diesem Produkt verbundene Risiko im Vergleich zu anderen Produkten einzuschätzen. Es zeigt, wie hoch die Wahrscheinlichkeit ist, dass Sie bei diesem Produkt Geld verlieren, weil sich die Märkte in einer bestimmten Weise entwickeln oder wir nicht in der Lage sind, Sie auszubezahlen. Wir haben dieses Produkt auf einer Skala von 1 bis 7 in die Risikoklasse 1 eingestuft, wobei 1 der niedrigsten Risikoklasse entspricht. Das Risiko potenzieller Verluste aus der künftigen Wertentwicklung wird als mittel eingestuft. Bei ungünstigen Marktbedingungen ist es wahrscheinlich, dass die Fähigkeit des Fonds beeinträchtigt wird, Sie auszuzahlen. Bitte beachten Sie gegebenenfalls das Währungsrisiko. Sie erhalten gegebenenfalls Zahlungen in einer anderen Währung, sodass Ihre endgültige Rendite vom Wechselkurs zwischen den beiden Währungen abhängen wird. Dieses Risiko ist bei dem oben angegebenen Indikator nicht berücksichtigt. Zur Ermittlung des Gesamtrisikoindiktors werden nicht alle Risiken verwendet. Weitere für den Fonds wesentliche Risiken, die nicht im Gesamtrisikoindikator enthalten sind, sind in dem Informationsmemorandum aufgeführt. Dieses Produkt beinhaltet keinen Schutz vor der künftigen Marktentwicklung, sodass Sie das angelegte Kapital ganz oder teilweise verlieren könnten. Wenn der Fonds Ihnen nicht das zahlen kann, was Ihnen zusteht, könnten Sie das gesamte angelegte Kapital verlieren.

klimaVest

Disclaimer

Wichtige Hinweise: Diese Information dient ausschließlich Informationszwecken und stellt weder eine individuelle Anlageempfehlung in Bezug auf in dieser Präsentation erwähnte Anlageprodukte noch ein Angebot zum Kauf oder Verkauf von Wertpapieren oder sonstigen Finanzinstrumenten dar. Diese Ausarbeitung allein ersetzt nicht eine individuelle anleger- und anlegerechte Beratung. Die steuerliche Behandlung ist von den persönlichen Verhältnissen des Kunden abhängig und kann zukünftig Änderungen unterworfen sein. Diese Präsentation wurde von der Commerz Real Fund Management S.à r.l. erstellt. Es handelt sich hierbei um eine Marketing-Anzeige und nicht um ein investmentrechtliches Pflichtdokument. Sie richtet sich ausschließlich an Personen, die ihren Sitz in der Bundesrepublik Deutschland haben. Die Weitergabe und Vervielfältigung dieses Dokuments sowie die Verwertung und Mitteilung seines Inhalts an unberechtigte Dritte, zum Beispiel Personen, die nicht Adressat dieser Präsentation sind, sind unzulässig. Sämtliche Rechte sind vorbehalten. Die Commerz Real Fund Management S.à r.l. übernimmt keine Gewährleistung oder Garantie für die Aktualität, Richtigkeit oder Vollständigkeit der in der Präsentation enthaltenen Informationen. Die darin enthaltenen Annahmen und Bewertungen, insbesondere zukunftsgerichtete Aussagen und Prognosen, geben unsere Beurteilung zum jetzigen Zeitpunkt wieder, die jederzeit ohne Ankündigung geändert werden oder durch aktuelle Entwicklungen überholt sein kann. Es besteht kein Anspruch auf eine Aktualisierung der zukunftsgerichteten Aussagen, Annahmen und Prognosen bei Erlangung neuer Informationen. Angegebene Renditen wurden als BVI-Rendite berechnet. Die Präsentation wurde mit Sorgfalt erstellt. Tatsächliche Ergebnisse können aber von den genannten Prognosen abweichen, Wertentwicklungen der Vergangenheit bieten keine Gewähr für die Zukunft.

Die Commerz Real Fund Management S.à r.l. übernimmt keine Verantwortung oder Haftung irgendeiner Art für Aufwendungen, Verluste oder Schäden, die aus oder in irgendeiner Art und Weise im Zusammenhang mit der Nutzung der vollständigen oder eines Teils dieser Präsentation entstehen.

Stand: April 2024 (soweit nichts anderes angegeben)

Dies ist eine **Marketing-Anzeige**. Bitte lesen Sie das Informationsmemorandum und das Basisinformationsblatt des klimaVest, bevor Sie eine Anlageentscheidung treffen. Diese und weitere Unterlagen (bspw. den jeweils aktuellen Jahres- und Halbjahresbericht) erhalten Sie kostenlos in deutscher Sprache in Schrift- bzw. Dateiform bei Ihrem Berater oder direkt bei der Commerz Real Fund Management S.à r.l.. Zusätzlich können Sie die Unterlagen im Internet unter <https://www.klimavest.de/downloads/> herunterladen. Nähere Informationen über nachhaltigkeitsrelevante Aspekte (gemäß Offenlegungsverordnung) finden Sie unter <https://crfm.commerzreal.com/>. Eine Zusammenfassung Ihrer Anlegerrechte finden Sie im Internet in deutscher Sprache unter <https://www.klimavest.de/anlegerrechte/>. Die Commerz Real Fund Management S.à r.l. hat das Recht jederzeit zu beschließen, den grenzüberschreitenden Vertrieb von klimaVest zu widerrufen.

Commerz Real Fund Management S.à r.l.

8, Rue Albert Borschette, Gebäude C

1246 Luxemburg

[commerzreal.com](https://www.commerzreal.com)

klimaVest

Fondsparameter

AIFM

Commerz Real
Fund Management S.à r.l.

Fondsvolumen (Ziel)

> 10 Mrd. Euro Zielvolumen

Liquiditätsquote

Ziel 10-15 %
max. 30 %

Fondslaufzeit

50 Jahre mit zweimal 5 Jahre
Verlängerungsoption

Regionen

Bis zu 100 % in EWR- & OECD- Länder
/ bis zu 30 % in Drittländer

Anleger

Privatanleger im Fokus; Professionelle
/ semiprofessionelle Investoren auch
zugelassen

Vertriebsform

Reines Beratungsprodukt

Einkunftsart

Einkünfte aus Kapitalvermögen

Widerrufsrecht

Zwei Wochen nach Erwerb der
Fondsanteile

Gesamtrisikoindikator Stufe 1 (SRI)



Ausgabeaufschlag

bis zu 5%

Diversifikation

Max. 10 % des Nettoinventarwertes
pro Investitionsobjekt

Fremdfinanzierung

Höherer Impact durch Fremdkapital

Währungsrisiko

Limitiert durch proaktive Hedging-
Strategie

Anteilrücknahme

Tägliche Anteilrücknahme zum
aktuellen Nettoinventarwert; Keine
Kündigungsfrist oder
Mindesthaltedauer für Rücknahmen
bis zu 500.000 Euro; 12 Monate
Kündigungsfrist für Rücknahmen
500.000 Euro p.a.; Mögliche
Rücknahmebeschränkung während
der fünfjährigen Anlaufphase;
Gesamtbetrag der Rücknahmen an
jedem möglichen Rücknahmetag
auf 50 % der Vermögenswerte des
Fonds begrenzt.

Anteilausgabe

Tägliche Anteilausgabe zum aktuellen
Nettoinventarwert

Mindestanlagesumme

Min. 10.000 Euro, max. 10 % des
Finanzanlagevermögens des Kunden
möglich (ab 500.000 Euro
Finanzanlagevermögen auch darüber
hinaus)

Managementvergütung

Bis zu 1,8 % p.a. Nettoinventarwert

Verwahrstellenvergütung

Bis zu 0,025 % p.a. auf
Nettoinventarwert