



# Circular Economy: Wie sauber ist das Geschäft mit Abfall?

DRESCHER & CIE AG | Webinar mit Andreas Perauer | 17. Oktober 2023



Diese Präsentation dient der Information professioneller Kundinnen und Kunden bzw. Kundenberaterinnen und Kundenberatern und darf nicht an Privatpersonen weitergegeben werden.

Raiffeisen Capital Management steht für Raiffeisen Kapitalanlage GmbH.

## Ihr Referent heute



### **Andreas Perauer, MSc**

**Fondsmanager, Aktien Entwickelte Märkte, Raiffeisen KAG**

Andreas Perauer ist seit 2015 bei der Raiffeisen KAG beschäftigt. Er ist Fondsmanager in der Abteilung Aktien Entwickelte Märkte, wo seine Hauptaufgabe das Management von D-A-CH-Aktien ist. Er ist hauptverantwortlicher Fondsmanager des Raiffeisen-Nachhaltigkeit-ÖsterreichPlus-Aktien (seit 2021). Davor war Andreas Perauer in der Abteilung Sustainable and Responsible Investments tätig, wo er neben der SRI-Analyse von Unternehmen und der Generierung von nachhaltigen Investmentideen auch für die Gestionierung von nachhaltigen Aktienfonds mit unterschiedlichen regionalen Schwerpunkten verantwortlich war.

### **Teilnahme/Mitwirkung Nachhaltigkeitsgremien:**

- **Arbeitsgruppe Zukunfts-Thema Kreislaufwirtschaft**
- Beirat für Nachhaltige Investments der Raiffeisen KAG
- Engagement Steering-Committee
- Redaktion NACHHALTIG INVESTIEREN Magazin

© Foto Roland Rudolph



## Warum Kreislaufwirtschaft?

### Die „Außensicht“

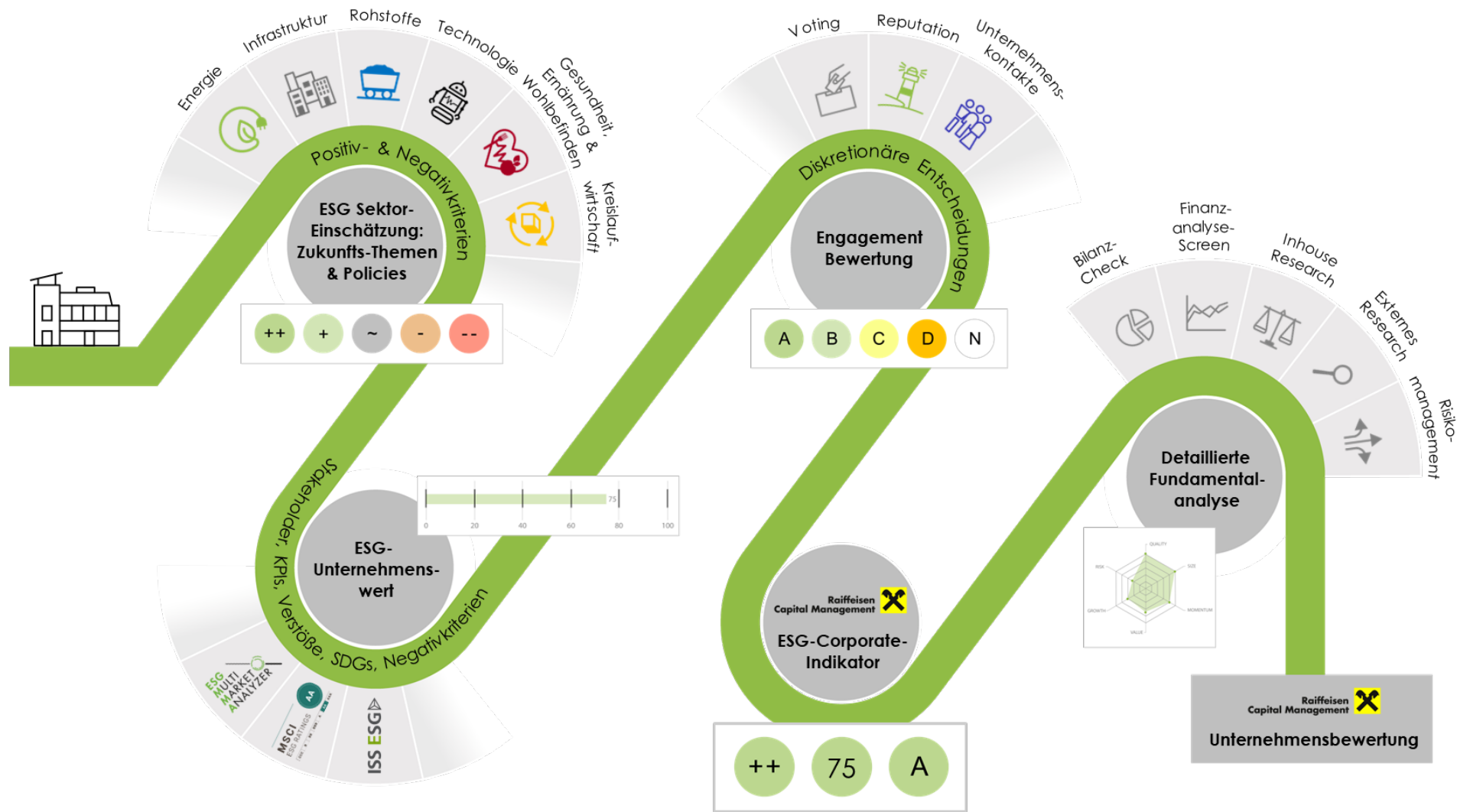
- Klimawandel
- Biodiversitätsverlust
- Wachsende Weltbevölkerung
- Rohstoffknappheit (Reduktion Ressourcenverbrauch)
- Abfallvermeidung und Reduktion Umweltverschmutzung

### Die „Investment-Perspektive“

- Sicherung Rohstoffversorgung
- Kostenvorteile durch Ressourceneffizienz und Recycling
- Regulatorik/Besteuerung
- Kapitalkosten (Kapitalflüsse in Richtung nachhaltiger Geschäftsmodelle; Taxonomie, SDGs, Green Deal, etc.)

Bildquelle: <https://ec.europa.eu/eurostat/web/circular-economy>

# Investmentprozess



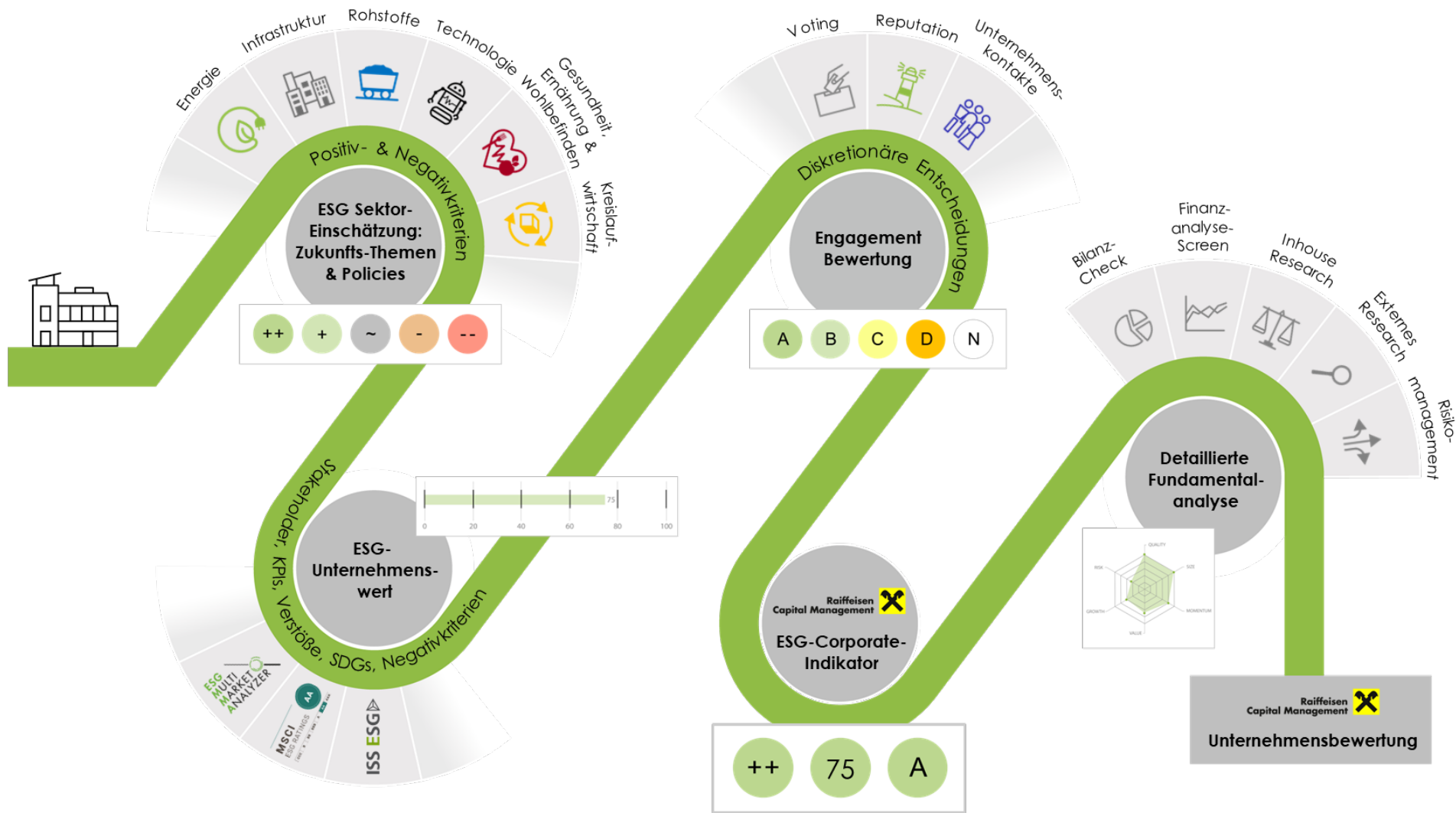
## Sektoren im Fokus

Angelehnt an den EU Circular Economy Action Plan



Quelle: EU Aktionsplan für die Kreislaufwirtschaft (der europäische Grüne Deal) 2020; <https://op.europa.eu/de/publication-detail/-/publication/6e6be661-6414-11ea-b735-01aa75ed71a1>

# Investmentprozess



## Fokus Circular Economy im Investmentprozess

Der „Raiffeisen Capital Management Circular Economy Indicator“

Der „**Raiffeisen Capital Management Circular Economy Indicator**“ beruht in seiner Berechnung auf den von MSCI ESG und ISS erhobenen Scores der Sustainable Development Goals (SDGs) der Vereinten Nationen. Dabei werden die Scores von fünf (der siebzehn) Zielen herangezogen, die das Thema Circular Economy auf Unternehmensebene am besten widerspiegeln. Hierzu zählen:

- SDG 6 **Clean water and sanitation**
- SDG 7 **Affordable and clean energy**
- SDG 8 **Decent Work and Economic Growth**
- SDG 12 **Responsible consumption and production**
- SDG 15 **Life on land**

Die Scores dieser fünf SDGs der beiden Datenanbieter MSCI ESG und ISS ESG fließen gleichermaßen und damit gleichgewichtet in die Berechnung des „Raiffeisen Capital Management Circular Economy Indicators“ ein.



Quelle: Raiffeisen KAG

## ESG\* Multi Market Analyzer (EMMA)

GICS\*\* Sektoren

† Sector	Valuation						RCM	
	P/E Fwd FY1	P/B LTM	ROA LTM	ROE LTM	Buy-Sell Climax	TR 1M	RCM ESG Ind.	RCM Circ Eco Ind.
▶ COMMUNICATION SERVICES (2)	24,9 x	5,0 x	11,1 %	18,0 %	87,8	0,5 %	56,1	50,7
▶ CONSUMER DISCRETIONARY (4)	40,1 x	11,0 x	8,5 %	115,9 %	83,7	-2,1 %	58,2	48,0
▶ CONSUMER STAPLES (3)	24,1 x	-5,1 x	9,0 %	65,5 %	79,9	-1,8 %	61,7	48,0
▶ ENERGY (1)	12,7 x	2,4 x	11,7 %	25,7 %	81,9	5,7 %	57,2	30,9
▶ FINANCIALS (3)	12,9 x	8,4 x	2,6 %	17,9 %	79,1	-2,1 %	57,3	51,7
▶ HEALTH CARE (2)	27,6 x	8,7 x	6,6 %	24,3 %	80,9	-0,9 %	72,4	52,2
▶ INDUSTRIALS (3)	30,9 x	6,5 x	7,3 %	21,7 %	79,6	-2,1 %	62,7	50,0
▶ INFORMATION TECHNOLOGY (3)	34,0 x	35,0 x	15,3 %	54,9 %	85,8	1,2 %	71,5	52,5
▶ MATERIALS (1)	20,5 x	3,2 x	6,7 %	14,9 %	80,5	-1,8 %	61,9	46,7
▶ REAL ESTATE (1)	37,3 x	3,1 x	2,9 %	9,1 %	80,0	-1,4 %	61,5	50,2
▶ UTILITIES (1)	16,7 x	2,1 x	2,8 %	10,8 %	78,2	-0,8 %	68,4	48,4

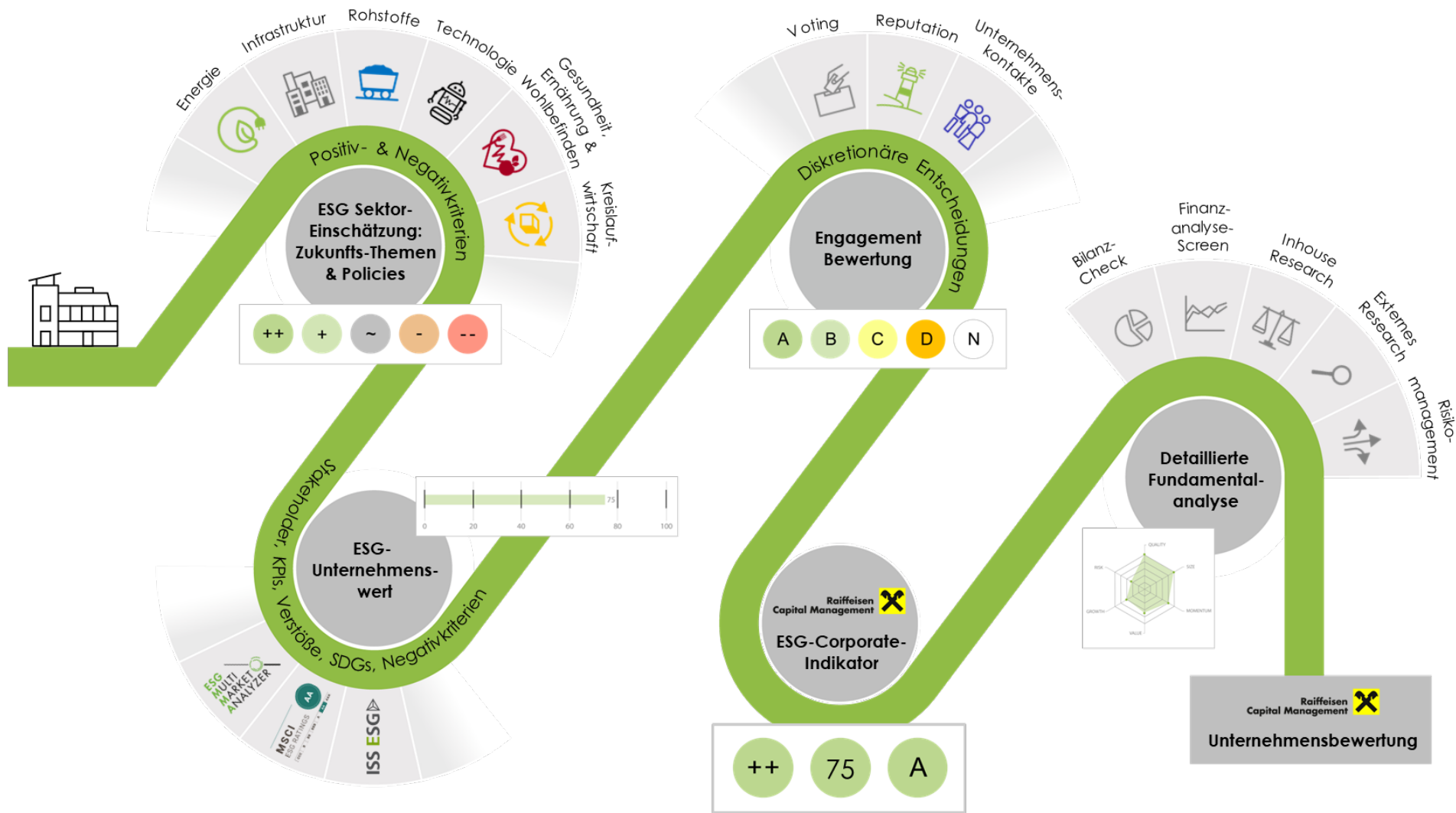
- Möglichkeit von **interaktiven Portfolio-Simulationen**
- Wechselwirkung von „**Circular Economy**“ **Daten** und **Risiko-/Ertrags Kennzahlen**



- **Nutzung** der **Ergebnisse** durch Fondsmanagement, Implementierung **in Fonds**
- **Investmentideen** zum Thema **Circular Economy**

Quelle: Raiffeisen KAG | \* ESG steht für Umwelt (environment, E), Soziales (social, S) sowie gute Unternehmens- bzw. Staatsführung (governance, G). | \*\* GICS steht für Global Industry Classification Standard

# Investmentprozess



## Kreislaufwirtschaft bei Holcim

One-to-One Engagement September 2023



Durch Engagement werden die wichtigen Themen für Unternehmen sichtbar

- Holcim verwendet bereits **20% recyceltes Material in der Zementproduktion**, ohne Einbußen in der Qualität.
- Technisch wäre noch höhere Integration von Recycling-Material möglich, allerdings gibt es regulatorische Hürden.
- Unterschiedliche Gebäude haben unterschiedliche Anforderungen an die Zementqualität.
- **Holcim recycelt Beton zu 100% bei gleichbleibender Qualität.**

**ACCELERATING CLIMATE ACTION  
FIRST IN OUR SECTOR WITH 5 GRANTS FROM THE EU INNOVATION FUND**

EU INNOVATION FUND 2022 GRANTS OF EUR 338 M		EU INNOVATION FUND 2023 SELECTED FOR 3 ADDITIONAL GRANTS		
<b>Carbon2Business</b>	<b>Go4ECOPlanet</b>	<b>GO4ZERO</b>	<b>K0deCO</b>	<b>eM-Rhône</b>
<b>Lägerdorf, Germany</b>	<b>Kujawy, Poland</b>	<b>Obourg, Belgium</b>	<b>Koromačno, Croatia</b>	<b>Le Teil, France</b>
<b>1.2 Mt CO<sub>2</sub></b> Captured p.a. starting 2029 and utilized as industrial raw materials	<b>1.2 Mt CO<sub>2</sub></b> captured p.a. starting 2027	<b>1.1 Mt CO<sub>2</sub></b> Captured p.a. starting 2028	<b>0.4 Mt CO<sub>2</sub></b> captured p.a. starting 2028	<b>195 Kt CO<sub>2</sub></b> captured p.a. starting 2028 and utilized as E-methanol

**NET-ZERO ROADMAP INCLUDES OVER 50 CCUS PROJECTS WORLDWIDE**

**HOLCIM**

Bildquelle: Holcim, 2023

# Impact auf Fonds?

## Adidas

Deutscher Sportartikel-Hersteller



### Reduce

Reduktion von  
ölbasierten Kunststoffen, sowie  
des Wasserverbrauchs

### Reuse/Repair

Neue Kollektion „made to be  
remade“, mit dem Ziel, die  
Produkte nach Ablauf des  
Lebenszyklus wiederzuverwenden

### Recycle

Adidas setzt auf Recycling, um  
die Produktion von neuem Plastik  
und Leder zu reduzieren

<https://www.adidas-group.com/>

## Adidas

Deutscher Sportartikelhersteller

### Schuhe, gemacht aus Ozean-Plastik

#### Schuhpaare aus Meeresplastik erstellt.

- > 1.000.000 in 2017
- > 5.000.000 in 2018
- > 11.000.000 in 2019
- > 15.000.000 in 2020
- > 17.000.000 in 2021
- > 27.000.000 in 2022

Mit diesem Programm recyceln Adidas und Parley **jährlich** eine Menge an Plastik, die äquivalent zu 70 Millionen Einwegtüten ist.

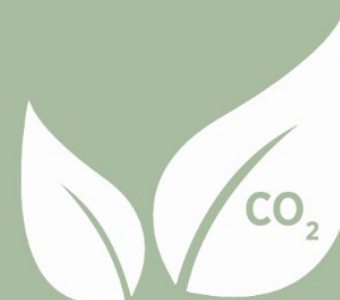
<https://www.adidas.com/>



## Tomra

### Leergutrücknahme

- Konzentration auf das **Materialrückgewinnungsgeschäft**, einschließlich Abholung, Transport und Verarbeitung von Aluminiumdosen, Glas und Plastikflaschen.
- Entwicklung, Produktion und Vermarktung von **Leergutrücknahmeautomaten und Sortieranlagen** auch Erzsortiergeräte für den Bergbau
- Ziel, den Rohstoffverbrauch in ressourcenintensiven Branchen zu reduzieren

 **TOMRA****TOMRA T8****TOMRA  
GREEN COUNTER****293.331,590**  
Metric tons saved\*

\*Total amount of CO<sub>2</sub> saved since  
January 1, 2022 by sorting machines  
currently installed by TOMRA MINING.

168.945,15 Metric tons saved in 2021

## Zukunfts-Thema „Kreislaufwirtschaft“

Wissenswertes zu Kreislaufwirtschaft



[www.investment-zukunft.at](http://www.investment-zukunft.at)

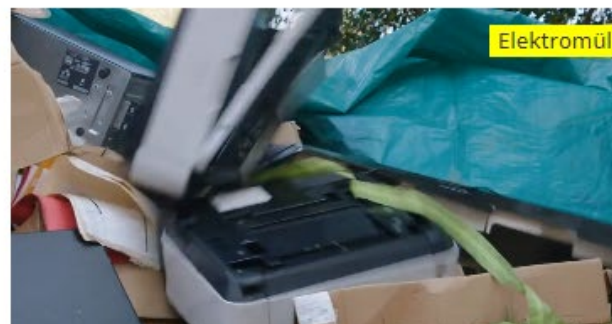


### Film der Arbeitsgruppe „Kreislaufwirtschaft“, Raiffeisen KAG

Heute leben wir mehrheitlich in einer linearen Wirtschaft: Aus Rohstoffen werden Produkte gefertigt, diese dann verkauft, abgenutzt und schließlich weggeworfen. Die Kreislaufwirtschaft ist im Vormarsch und hat Einflüsse auf fast alle Wirtschaftszweige. Welche Chancen sich daraus ergeben, und wo wir danach suchen, hat sich Thomas Bichler mit seinem Team angesehen:



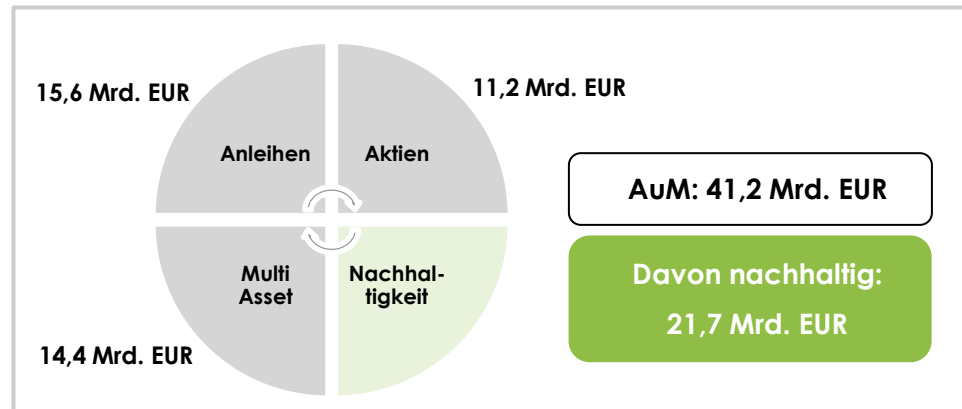
### Wir beschäftigen uns mit:



# Anhang

# Unternehmensüberblick

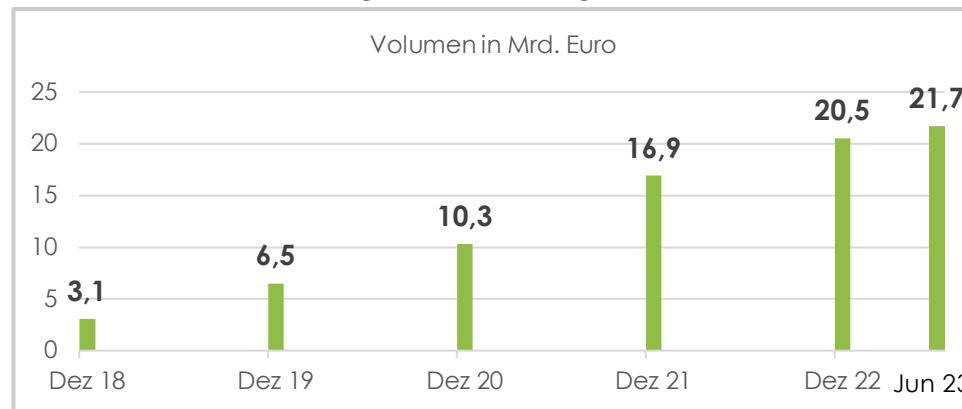
## Fokus auf Kernkompetenzen seit 1985



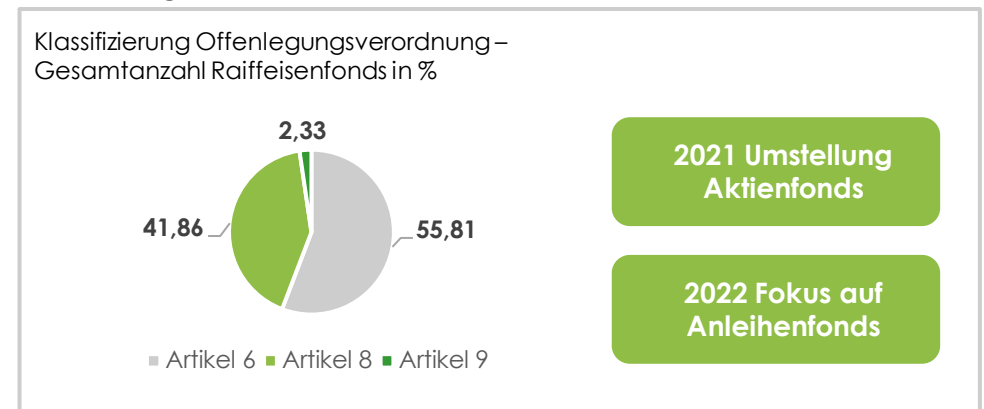
## Nachhaltigkeit auf Unternehmensebene



## Volumens-Entwicklung in nachhaltigen Assets



## Einstufung der Publikumsfondspalette nach SFDR



Quelle: Raiffeisen KAG / Zahlen per 30. Juni 2023; SFDR: Sustainable Finance Disclosure Regulation (Dt. Offenlegungsverordnung) ist eine EU-Verordnung, die die Offenlegungspflichten von Finanzdienstleistern bzgl. der Berücksichtigung von Nachhaltigkeitsthemen in ihren Prozessen und Produkten regelt. SFDR Art. 8: Der Fonds berücksichtigt im Zuge der Veranlagung ökologische und/ oder soziale Merkmale. SFDR Art. 9: Der Fonds strebt eine nachhaltige Investition an. SFDR Art. 6: Bei der Verwaltung des Fonds werden die wichtigsten nachteiligen Auswirkungen von Investitionsentscheidungen auf Nachhaltigkeitsfaktoren nicht berücksichtigt, da dies im Rahmen der Anlagepolitik nicht vorgesehen ist. Der Fonds berücksichtigt bei den Investitionsentscheidungen Nachhaltigkeitsrisiken.

 **Unsere Fonds | Zertifizierungen**



**FNG-Nachhaltigkeitsprofile**

**SFDR\***

Raiffeisen-GreenBonds	✓	☆☆☆	✓	<a href="#">FNG-Nachhaltigkeitsprofil</a>	Art. 9
Raiffeisen-Nachhaltigkeit-ShortTerm	✓	☆☆☆	✓	<a href="#">FNG-Nachhaltigkeitsprofil</a>	Art. 8
Raiffeisen-Nachhaltigkeit-Rent	✓	☆☆☆	✓	<a href="#">FNG-Nachhaltigkeitsprofil</a>	Art. 8
Raiffeisen-Nachhaltigkeit-Diversified		☆☆☆	✓	<a href="#">FNG-Nachhaltigkeitsprofil</a>	Art. 8
Raiffeisen-Nachhaltigkeit-Solide	✓	☆☆☆	✓	<a href="#">FNG-Nachhaltigkeitsprofil</a>	Art. 8
Raiffeisen-Nachhaltigkeit-Mix	✓	☆☆☆	✓	<a href="#">FNG-Nachhaltigkeitsprofil</a>	Art. 8
Raiffeisen-Nachhaltigkeit-Wachstum	✓	☆☆☆	✓	<a href="#">FNG-Nachhaltigkeitsprofil</a>	Art. 8
Raiffeisen-Nachhaltigkeit-Aktien	✓	☆☆☆	✓	<a href="#">FNG-Nachhaltigkeitsprofil</a>	Art. 8
Raiffeisen-Nachhaltigkeit-Europa-Aktien	✓	☆☆☆	✓	<a href="#">FNG-Nachhaltigkeitsprofil</a>	Art. 8
Raiffeisen-Nachhaltigkeit-Momentum	✓	☆☆☆	✓	<a href="#">FNG-Nachhaltigkeitsprofil</a>	Art. 8
Raiffeisen-Nachhaltigkeit-EmergingMarkets-Aktien	✓	☆☆☆	✓	<a href="#">FNG-Nachhaltigkeitsprofil</a>	Art. 8
Raiffeisen-PAXetBONUM-Anleihen	✓	☆☆☆	✓	<a href="#">FNG-Nachhaltigkeitsprofil</a>	Art. 8
Raiffeisen-PAXetBONUM-Aktien	✓	☆☆☆	✓	<a href="#">FNG-Nachhaltigkeitsprofil</a>	Art. 8
Raiffeisen-SmartEnergy-ESG-Aktien	✓	☆☆☆	✓	<a href="#">FNG-Nachhaltigkeitsprofil</a>	Art. 9
Raiffeisen-Nachhaltigkeit-ÖsterreichPlus-Aktien	✓	☆☆☆	✓	<a href="#">FNG-Nachhaltigkeitsprofil</a>	Art. 8
Raiffeisen-Nachhaltigkeit-US-Aktien	✓	☆☆☆	✓	<a href="#">FNG-Nachhaltigkeitsprofil</a>	Art. 8
Raiffeisen-Nachhaltigkeit-EmergingMarkets-LocalBonds	✓	☆☆☆	✓	<a href="#">FNG-Nachhaltigkeitsprofil</a>	Art. 8

Quelle: Raiffeisen KAG per Oktober 2023; Bitte beachten Sie, dass manche Fonds besondere („fondsspezifische“) Hinweissätze haben (etwa betreffend erhöhter Kursschwankungen, Derivateinsatz, Master-Feeder bzw. Dachfonds-Strukturen). Diese findet man beim jeweiligen Fonds unter [www.rcm.at/fondsuebersicht](http://www.rcm.at/fondsuebersicht) am Produktblatt. \*SFDR: Sustainable Finance Disclosure Regulation (dt. Offenlegungsverordnung) ist eine EU-Verordnung, die die Offenlegungspflichten von Finanzdienstleistern bzgl. der Berücksichtigung von Nachhaltigkeitsthemen in ihren Prozessen und Produkten regelt.

## Themenüberblick NACHHALTIG INVESTIEREN Magazin

2023	Juni	Auf dem Weg zu Net Zero
	März	Atomenergie
	Oktober	Nahrungsmittelproduktion
2022	Juli	Frieden und Gerechtigkeit
	März	Geschlechtergleichstellung
	Dezember	CO <sub>2</sub> Bepreisung
2021	Oktober	Energiewende
	Juni	Biodiversität
	März	Demografischer Wandel
	Dezember	Fast Fashion
2020	September	Digitalisierung
	Juni	Gesundheit
	März	Flugverkehr und Umweltbelastung
	Dezember	Green Bonds
	Oktober	Plastikmüll
2019	Juni	Elektromobilität
	April	Engagement
	Februar	Bildung
2018	Oktober	Wasser
	Mai	Korruption
	Dezember	Übergewicht und Fettleibigkeit
	Oktober	Schifffahrt und Kreuzfahrten
2017	Juli	Elektromobilität
	April	Nachhaltige Entwicklungsziele (SDGs)
	Februar	Textilien
2016	Dezember	Urbanisierung
	September	Regionalität und lokale Beschaffung

**Bleiben Sie regelmäßig informiert!**

Unser Magazin NACHHALTIG INVESTIEREN bietet regelmäßig umfangreiche und interessante Beiträge, Zahlen und Fakten.

Download unter  
[rcm.at/nachhaltig-publikationen](https://rcm.at/nachhaltig-publikationen)  
[rcm-international.com/de/nachhaltig-publikationen](https://rcm-international.com/de/nachhaltig-publikationen)  
[investment-zukunft.at/publikationen](https://investment-zukunft.at/publikationen)



## Kreislaufwirtschaft bei Semperit

One-to-One Engagement im Rahmen der RBI Konferenz

- Technische Verfahren im Bereich Recycling von Gummi sind aufgrund chemikalienintensiven Verfahrens noch begrenzt.
- Es ist nicht immer möglich, jeden Rohstoff in der Gummi-Mischung durch einen anderen Stoff zu ersetzen.
- Semperit hat es geschafft, den Anteil an recyceltem Material im Vergleich zu 2017 um 25% zu erhöhen.
- Gummi kann besonders vor der Vulkanisation wiederverwendet werden.

Bildquelle: Wikipedia: Semperit AG

# SEMPERIT



Gebäude der Semperit AG in Wimpassing im Schwarzatale

## Ihre Ansprechpartner für Deutschland



**Claudia Dünisch**  
Leitung Institutionelles Geschäft International  
[claudia.duenisch@rcm.at](mailto:claudia.duenisch@rcm.at)  
† + 43 1 71170-3951



**Carmen Kuster**  
Leitung Institutionelles Geschäft International  
[carmen.kuster@rcm.at](mailto:carmen.kuster@rcm.at)  
† + 43 1 71170-3452



**Michael Cizek**  
Institutionelles Geschäft International  
[michael.cizek@rcm.at](mailto:michael.cizek@rcm.at)  
† + 43 1 71170-3656



**Birgit Ferschel**  
Institutionelles Geschäft International  
[birgit.ferschel@rcm.at](mailto:birgit.ferschel@rcm.at)  
† + 43 1 71170-2615



**Christiane Maier**  
Institutionelles Geschäft International  
[christiane.maier@rcm.at](mailto:christiane.maier@rcm.at)  
† + 43 1 71170-3655



**Doris Ulbert**  
Institutionelles Geschäft International  
[doris.ulbert@rcm.at](mailto:doris.ulbert@rcm.at)  
† + 43 1 71170-3653

Erstellt von: Raiffeisen Kapitalanlage GmbH

Mooslackengasse 12 | 1190 Wien

t | +43 1 711 70-0

f | +43 1 711 70-761092

w | [www.rcm.at](http://www.rcm.at) oder

w | [www.rcm-international.com](http://www.rcm-international.com)

**Raiffeisen Capital Management**  
**ist die Dachmarke der Unternehmen:**

Raiffeisen Kapitalanlage GmbH

Raiffeisen Immobilien Kapitalanlage GmbH

Raiffeisen Salzburg Invest GmbH

## FONDSSPEZIFISCHE HINWEISSÄTZE:

Raiffeisen-Dynamic-Assets-Solide, Raiffeisen-Euro-Rent, Raiffeisen-Euro-ShortTerm-Rent, Raiffeisen-Global-Fundamental-Rent, Raiffeisen-Nachhaltigkeit-Rent, Raiffeisen-Energie-Aktien, Raiffeisen-Nachhaltigkeit-Europa-Aktien, Raiffeisen-Dynamic-Assets, Raiffeisen-GlobalAllocation-StrategiesPlus und Raiffeisen 337 – Strategic Allocation Master I: Im Rahmen der Anlagestrategie kann überwiegend (bezogen auf das damit verbundene Risiko) in Derivate investiert werden.

Raiffeisen-Asia-Opportunities-ESG-Aktien, Raiffeisen-Energie-Aktien, Raiffeisen-Zentraleuropa-ESG-Aktien, Raiffeisen-SmartEnergy-ESG-Aktien, Raiffeisen-PAXetBONUM-Aktien, Raiffeisen-GlobalDividend-ESG-Aktien, Raiffeisen-Health and Wellbeing-ESG-Aktien, Raiffeisen-MegaTrends-ESG-Aktien, Raiffeisen-Nachhaltigkeit-Aktien, Raiffeisen-Nachhaltigkeit-EmergingMarkets-Aktien, Raiffeisen-Nachhaltigkeit-Europa-Aktien, Raiffeisen-Nachhaltigkeit-Momentum, Raiffeisen-Nachhaltigkeit-ÖsterreichPlus-Aktien, Raiffeisen-GlobalAllocation-StrategiesPlus, Raiffeisen 337 – Strategic Allocation Master I: Der Fonds weist eine erhöhte Volatilität auf, d.h. die Anteilswerte sind auch innerhalb kurzer Zeiträume großen Schwankungen nach oben und nach unten ausgesetzt, wobei auch Kapitalverluste nicht ausgeschlossen werden können.

Raiffeisen-ESG-Global-Rent, Raiffeisen-Nachhaltigkeit-Rent, Raiffeisen-Osteuropa-Rent, Raiffeisen-Dynamic-Assets, Raiffeisen-Dynamic-Assets-Solide, Raiffeisen-ESG-Income, Raiffeisen-PAXetBONUM-Anleihen, Raiffeisen-Inflationsschutz-Anleihen, Raiffeisen 314 – ESG – Euro Inflation Linked, Raiffeisen 301 – Nachhaltigkeit – Euro Staatsanleihen, Raiffeisen-Nachhaltigkeit-Diversified, Raiffeisen-Nachhaltigkeit-Solide, Raiffeisen-GlobalAllocation-StrategiesPlus, Raiffeisen 337 – Strategic Allocation Master I: Die Fondsbestimmungen wurden durch die FMA bewilligt.

Raiffeisen-Nachhaltigkeit-Solide: Der Fonds kann mehr als 35 % des Fondsvermögens in Schuldverschreibungen folgender Emittenten investieren: Frankreich, Niederlande, Österreich, Belgien, Finnland, Deutschland.

Raiffeisen-GlobalAllocation-StrategiesPlus, Raiffeisen-Inflationsschutz-Anleihen, Raiffeisen-PAXetBONUM-Anleihen, Raiffeisen 337 - Strategic Allocation Master I: Der Fonds kann mehr als 35 % des Fondsvermögens in Wertpapiere/Geldmarktinstrumente folgender Emittenten investieren: Frankreich, Niederlande, Österreich, Belgien, Finnland, Deutschland.

Raiffeisen-ESG-Global-Rent: Der Fonds kann mehr als 35 % des Fondsvermögens in Wertpapiere/Geldmarktinstrumente folgender Emittenten investieren: Vereinigte Staaten von Amerika, Japan, Deutschland, Frankreich, Großbritannien.

Raiffeisen-Dynamic-Assets-Solide, Raiffeisen-Nachhaltigkeit-Rent, Raiffeisen-Dynamic-Assets und Raiffeisen-ESG-Income: Der Fonds kann mehr als 35 % des Fondsvermögens in Wertpapiere/Geldmarktinstrumente folgender Emittenten investieren: Frankreich, Niederlande, Österreich, Italien, Großbritannien, Schweden, Schweiz, Spanien, Belgien, Vereinigte Staaten von Amerika, Kanada, Japan, Australien, Finnland, Deutschland.

Für alle Fonds gilt: Veranlagungen in Fonds sind mit höheren Risiken verbunden, bis hin zu Kapitalverlusten. Hinweis für Anlegerinnen und Anleger mit anderer Heimatwährung als der Fondswährung: Wir machen darauf aufmerksam, dass die Rendite infolge von Währungsschwankungen steigen oder fallen kann.

Die veröffentlichten Prospekte bzw. die Informationen für Anleger gemäß § 21 AIFMG sowie die Basisinformationsblätter der Fonds der Raiffeisen Kapitalanlage GmbH stehen unter [rcm.at](http://rcm.at) unter der Rubrik „Kurse & Dokumente“ in deutscher Sprache (bei manchen Fonds die Basisinformationsblätter zusätzlich auch in englischer Sprache) bzw. im Fall des Vertriebs von Anteilen im Ausland unter [rcm-international.com](http://rcm-international.com) unter der Rubrik „Kurse & Dokumente“ in englischer (gegebenenfalls in deutscher) Sprache bzw. in ihrer Landessprache zur Verfügung. Eine Zusammenfassung der Anlegerrechte steht in deutscher und englischer Sprache unter folgendem Link: [rcm.at/corporategovernance](http://rcm.at/corporategovernance) zur Verfügung. Beachten Sie, dass die Raiffeisen Kapitalanlage GmbH die Vorkehrungen für den Vertrieb der Fondsanteilscheine außerhalb des Fondsdomizillandes Österreich aufheben kann.

Stand: 06/2023

## Disclaimer

### Österreichisches Umweltzeichen

Das Österreichische Umweltzeichen wurde vom Bundesministerium für Klimaschutz, Umwelt, Energie, Mobilität, Infrastruktur & Technologie (BMK) für die Fonds Raiffeisen-GreenBonds, Raiffeisen-Nachhaltigkeit-ShortTerm, Raiffeisen-Nachhaltigkeit-Rent, Raiffeisen-Nachhaltigkeit-Solide, Raiffeisen-Nachhaltigkeit-Mix, Raiffeisen-Nachhaltigkeit-Wachstum, Raiffeisen-Nachhaltigkeit-Aktien, Raiffeisen-Nachhaltigkeit-Europa-Aktien, Raiffeisen-Nachhaltigkeit-Momentum, Raiffeisen-Nachhaltigkeit-EmergingMarkets-Aktien, Klassik Nachhaltigkeit Mix, Raiffeisen-SmartEnergy-ESG-Aktien, Raiffeisen-Nachhaltigkeit-ÖsterreichPlus-Aktien, Raiffeisen-PAXetBONUM-Anleihen, Raiffeisen-PAXetBONUM-Aktien, Raiffeisen-Nachhaltigkeit-US-Aktien und Raiffeisen-Nachhaltigkeit-EmergingMarkets-LocalBonds verliehen, weil bei der Auswahl von Aktien und Anleihen neben wirtschaftlichen auch ökologische und soziale Kriterien beachtet werden. Das Umweltzeichen gewährleistet, dass diese Kriterien und deren Umsetzung geeignet sind, entsprechende Aktien und Anleihen auszuwählen. Dies wurde von unabhängiger Stelle geprüft. Die Auszeichnung mit dem Umweltzeichen stellt keine ökonomische Bewertung dar und lässt keine Rückschlüsse auf die künftige Wertentwicklung des Anlageproduktes zu.

### FNG –

Forum Nachhaltige Geldanlagen

## Disclaimer

Diese Unterlage wurde erstellt und gestaltet von der Raiffeisen Kapitalanlage-Gesellschaft m.b.H., Wien, Österreich („Raiffeisen Capital Management“ bzw. „Raiffeisen KAG“). Die darin enthaltenen Angaben dienen, trotz sorgfältiger Recherchen, lediglich der unverbindlichen Information, basieren auf dem Wissensstand der mit der Erstellung betrauten Personen zum Zeitpunkt der Ausarbeitung und können jederzeit von der Raiffeisen KAG ohne weitere Benachrichtigung geändert werden. Jegliche Haftung der Raiffeisen KAG im Zusammenhang mit dieser Unterlage oder der darauf basierenden Verbalpräsentation, insbesondere betreffend Aktualität, Richtigkeit oder Vollständigkeit der zur Verfügung gestellten Informationen bzw. Informationsquellen oder für das Eintreten darin erstellter Prognosen, ist ausgeschlossen. Ebenso stellen allfällige Prognosen bzw. Simulationen einer früheren Wertentwicklung in dieser Unterlage keinen verlässlichen Indikator für künftige Wertentwicklungen dar. Weiters werden Anleger mit einer anderen Heimatwährung als der Fondswährung bzw. Portfoliowährung darauf hingewiesen, dass die Rendite zusätzlich aufgrund von Währungsschwankungen steigen oder fallen kann.

Die Inhalte dieser Unterlage stellen weder ein Angebot, eine Kauf- oder Verkaufsempfehlung noch eine Anlageanalyse dar. Sie dienen insbesondere nicht dazu, eine individuelle Anlage- oder sonstige Beratung zu ersetzen. Sollten Sie Interesse an einem konkreten Produkt haben, stehen wir Ihnen gerne neben Ihrem Bankbetreuer zur Verfügung, Ihnen vor einem allfälligen Erwerb den Prospekt bzw. die Informationen für Anleger gemäß § 21 AIFMG zur Information zu übermitteln. Jede konkrete Veranlagung sollte erst nach einem Beratungsgespräch und der Besprechung bzw. Durchsicht des Prospektes bzw. der Informationen für Anleger gemäß § 21 AIFMG erfolgen. Es wird ausdrücklich darauf hingewiesen, dass Wertpapiergeschäfte zum Teil hohe Risiken in sich bergen und die steuerliche Behandlung von den persönlichen Verhältnissen abhängt und künftigen Änderungen unterworfen sein kann.

Die Wertentwicklung von Investmentfonds wird von der Raiffeisen KAG bzw. von Immobilien-Investmentfonds von der Raiffeisen Immobilien Kapitalanlage GmbH auf Basis der veröffentlichten Fondspreise nach der OeKB-Methode berechnet. Bei der Berechnung der Wertentwicklung werden individuelle Kosten wie beispielsweise Transaktionsgebühren, Ausgabeaufschlag (maximal 0%), Rücknahmeabschlag (maximal 0%), Depotgebühren des Anlegers sowie Steuern nicht berücksichtigt. Diese würden sich bei Berücksichtigung mindernd auf die Wertentwicklung auswirken. Die maximale Höhe des Ausgabeaufschlages bzw. eines allfälligen Rücknahmeabschlages kann dem Basisinformationsblatt bzw. dem vereinfachten Prospekt (Immobilien-Investmentfonds) entnommen werden. Die Performance von Portfolios wird von der Raiffeisen KAG zeitgewichtet (Time Weighted Return, TWR) oder kapitalgewichtet (Money Weighted Return, MWR) [siehe die genaue Angabe im Präsentationsteil] auf Basis der zuletzt bekannten Börse- und Devisenkurse bzw. Marktpreise bzw. aus Wertpapierinformationssystemen berechnet. Die Wertentwicklung der Vergangenheit lässt keine verlässlichen Rückschlüsse auf die zukünftige Entwicklung eines Investmentfonds oder Portfolios zu. Wertentwicklung in Prozent (ohne Spesen) unter Berücksichtigung der Wiederveranlagung der Ausschüttung.

Die veröffentlichten Prospekte bzw. die Informationen für Anleger gemäß § 21 AIFMG sowie die Basisinformationsblätter der Fonds der Raiffeisen Kapitalanlage-Gesellschaft m.b.H. stehen unter [www.rcm.at](http://www.rcm.at) unter der Rubrik „Kurse & Dokumente“ in deutscher Sprache (bei manchen Fonds die Basisinformationsblätter zusätzlich auch in englischer Sprache) bzw. im Fall des Vertriebs von Anteilen im Ausland unter [www.rcm-international.com](http://www.rcm-international.com) unter der Rubrik „Kurse & Dokumente“ in englischer (gegebenenfalls in deutscher) Sprache bzw. in ihrer Landessprache zur Verfügung. Eine Zusammenfassung der Anlegerrechte steht in deutscher und englischer Sprache unter folgendem Link: <https://www.rcm.at/corporategovernance> zur Verfügung. Beachten Sie, dass die Raiffeisen Kapitalanlage-Gesellschaft m.b.H. die Vorkehrungen für den Vertrieb der Fondsanteilscheine außerhalb des Fondsdomizillandes Österreich aufheben kann.

Die Vervielfältigung von Informationen oder Daten, insbesondere die Verwendung von Texten, Textteilen oder Bildmaterial aus dieser Unterlage bedarf der vorherigen Zustimmung der Raiffeisen KAG.