

A nighttime photograph of a city skyline reflected in a river, with a large bridge spanning the water. The sky is dark with some clouds, and the city lights are visible. The bridge has several arches and is illuminated. The water is calm, reflecting the lights from the bridge and the city.

Webinar zum Weltwassertag 2025
Robeco Sustainable Water

Berit Gehring, Client Portfolio Managerin

21. März 2025

Investitionen in die Wasserwirtschaft nehmen weiter zu



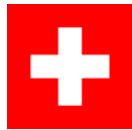
Dresden investiert bis 2038 630 Mio. Euro in Kläranlage Kaditz und Abwassernetz. *Juli 2024, Dresdner Neueste Nachrichten*



Spanien investiert fast 23 Mia. Euro in die Wasserwirtschaft. *Februar 2023, Water News Europe*



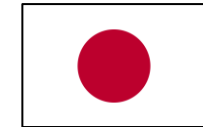
Ofwat genehmigt Ausgabenplan für die Wasserwirtschaft in Höhe von 104 Mia. Pfund. *Dezember 2024, Construction Enquirer*



Sihl-Hochwasserstollen: Durchstich geschafft [...]
Auslöser für das 175-Mio.-Projekt war das Hochwasser im Jahr 2005.
November 2024, Baublatt.ch



Der Bipartisan Infrastructure Act ist die größte Einzelinvestition in die Wasserinfrastruktur in der Geschichte der USA und stellt 50 Milliarden Dollar für die Modernisierung der Wasser-, Abwasser- und Regenwasserinfrastruktur bereit.
November 2021, EPA



Japan plant Stärkung der Wasserinfrastruktur nach großem Straßeneinsturz. *Februar 2025, The Japan Times*

Wasser als Standortfaktor

Beispiel: Silicon Saxony – Wasserbedarf der Industrie treibt Investitionen in Wasserlösungen

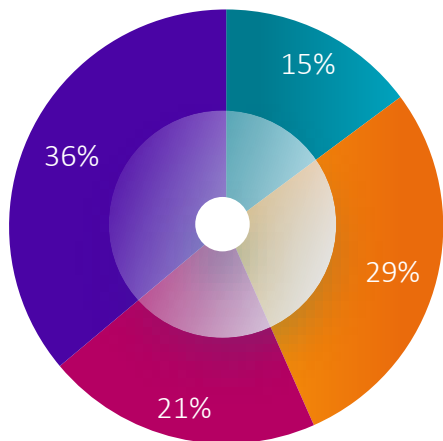
- > „Dresden 600“: Projekt, um Dresdens Abwasserinfrastruktur bis 2038 zu erweitern und verbessern, um Bevölkerungswachstum und neuen Industrieansiedlungen gerecht zu werden (Schwerpunkt: **wachsende Halbleiterindustrie**)
- > Geplante **Investition von EUR 630 Mio. bis 2038**
- > 93% der Dresdner Industrieabwässer kommen derzeit von den Werken von Globalfoundries, Infineon, Bosch und X-Fab. Die Abwassermenge entspricht der von 250.000 Einwohnern
- > Wachsender Halbleiterstandort: Infineon plant Erweiterung, Neuansiedlung von TSMC/ESMC. Insgesamt wird **Industriewassernachfrage und Industrieabwasser sich noch in diesem Jahrzehnt verdoppeln bis verdreifachen**
- > Zusätzlich gibt es **verschärfte Anforderungen an die Abwasserbehandlung** aus der neuen europäischen Abwasserrichtlinie. Dafür wird in Dresden geplant, eine vierte Reinigungsstufe zur Behandlung von Mikroschadstoffen zu bauen







Portfolio-Positionierung

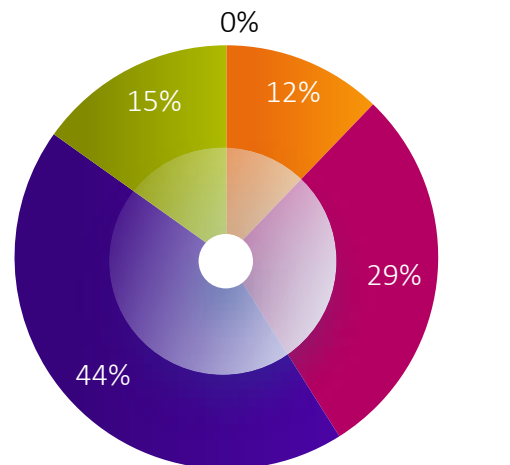
Robeco Sustainable Water (28.02.2025)

Allokation nach Cluster



	Versorger	15%
	Qualität & Analytik	29%
	Anlagegüter & Chemikalien	21%
	Bau & Baumaterialien	36%

Allokation nach Marktkapitalisierung



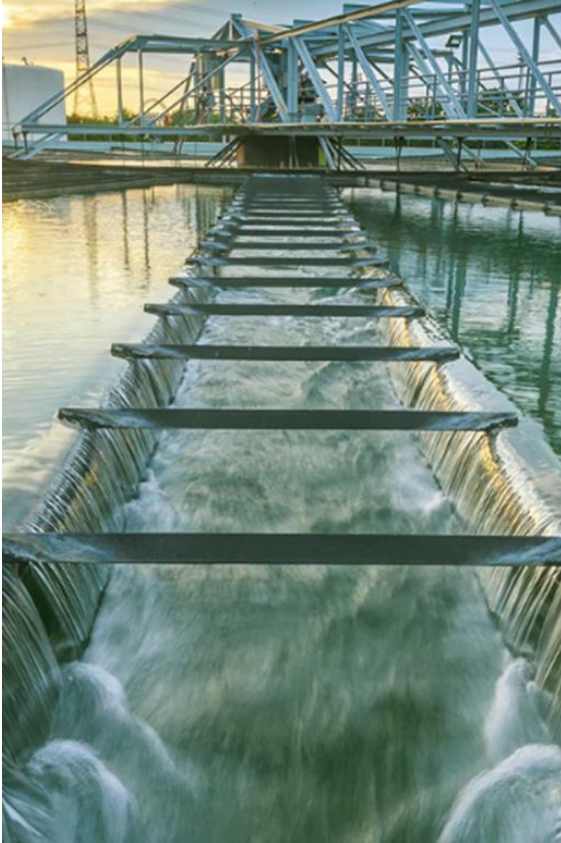
	Mega Caps (> USD 200 Mrd.)	0%
	Very Large Caps (USD 50-200 Mrd.)	12%
	Large Caps (USD 20-50 Mrd.)	29%
	Mid Caps (USD 5-20 Mrd.)	44%
	Small Caps (< USD 5 Mrd.)	15%

Unternehmen	Tätigkeitsschwerpunkt	Gewicht*
Avantor	Diagnose- und Labordienstleistungen & Dosierungspumpen	4.43%
Veolia Environnement	Wasser-, Abfall- und Energiemanagementlösungen	4.27%
Agilent Technologies	Analyseinstrumente und -software	4.08%
Xylem	Wasser- und Abwassermanagement für Versorger und Industriekunden	3.95%
Ferguson Enterprises	Vertriebshändler für Sanitär- und HLK-Produkte	2.94%
Core & Main	Vertriebshändler von Produkten für die Wasserinfrastruktur	2.86%
Veralto	Wasseranalyse und -aufbereitung	2.65%
American Water Works	Wasser- und Abwasseraufbereitung	2.55%
Tetra Tech	Dienstleister für Umweltplanung und -beratung	2.52%
Waste Management	Führende Abfallwirtschaftsfirma	2.40%
Top 10		32.65%

*Portfolio-Gewichtung ohne Barmittel. Quelle: Robeco. Daten per Ende Februar 2025. Dies ist die aktuelle Übersicht zum oben genannten Datum und keine Garantie für zukünftige Entwicklungen. Es sollte nicht davon ausgegangen werden, dass alle identifizierten Investitionen in Cluster oder Marktkapitalisierungen profitabel waren oder sein werden. Die dargestellten Unternehmen dienen nur zur Veranschaulichung der Anlagestrategie zum angegebenen Datum. Die Unternehmen werden nicht unbedingt von einer Strategie/einem Fonds gehalten. Über die zukünftige Entwicklung der Unternehmen kann keine Aussage getroffen werden.

Ausblick 2025

Höhere Investitionen für Ausbau und Modernisierung der Wasserinfrastruktur



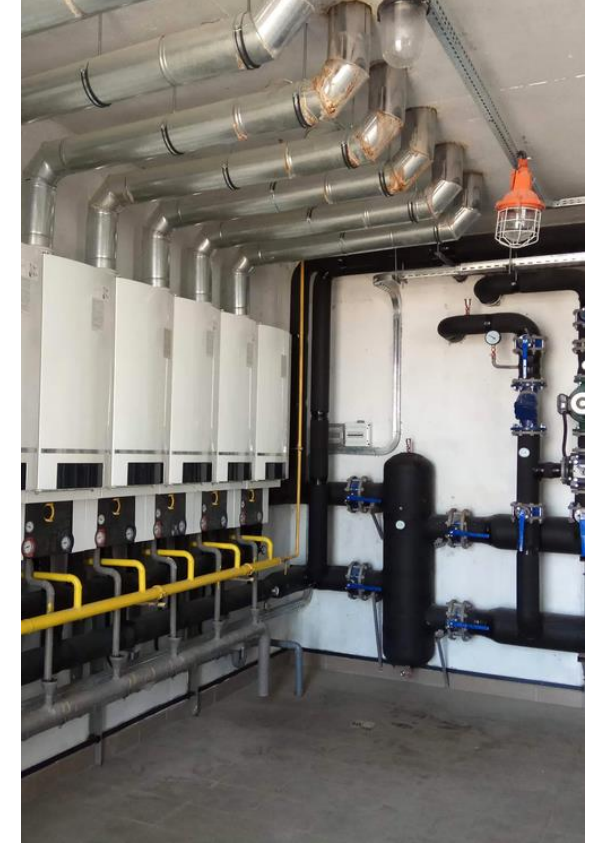
Strengere Richtlinien für die Wasserqualität (z.B. PFAS)



Wasser zunehmend als Standortfaktor für die Industrie (z.B. Halbleiter)



Nachholbedarf bei den Industrieausgaben und im Wohnungsbau nach 2024



Robeco Sustainable Water

Auszug aus den nachhaltigkeitsbezogenen Offenlegungen (nicht abschließend)

SFDR-Klassifizierung

Artikel 9: Der Fonds hat ein nachhaltigkeitsbezogenes Anlageziel.

Nachhaltigkeitsbezogenes Risikoprofil

Gesamtprofil unternehmerisches Nachhaltigkeitsrisiko: mittel
Gesamtprofil staatliches Nachhaltigkeitsrisiko: nicht zutreffend

Ausrichtung an der Taxonomie

Der Fonds verpflichtet sich zu einem Mindestanteil von 0 % von an der Taxonomie ausgerichteten Aktivitäten. Der Fonds beabsichtigt, den Mindestanteil von an der Taxonomie ausgerichteten Aktivitäten für den Fonds zu erhöhen, sobald sich die Verfügbarkeit von Daten in Bezug auf die EU-Taxonomie verbessert und stabilisiert.

Fondsspezifische Offenlegungen (einschließlich berücksichtigter PAIs)

Wir verweisen auf den Prospekt und die SFDR-Offenlegungen, die auf der Robeco-Website veröffentlicht werden.

Nachhaltigkeitsrichtlinien und -methoden

Alle SFDR-bezogenen Grundsätze und Methoden:

<https://www.robeco.com/en/key-strengths/sustainable-investing/sustainability-reports-policies.html>

Gute Unternehmensführung: <https://www.robeco.com/docm/docu-robeco-good-governance-policy.pdf>

Erklärung zu den wichtigsten nachteiligen Auswirkungen (PAI):

<https://www.robeco.com/docm/docu-robeco-principal-adverse-impact-statement.pdf>

Verbindliche Auflagen, um das nachhaltigkeitsbezogene Anlageziel zu erreichen

Nachhaltigkeitsbezogenes Anlageziel: Die nachhaltigen Anlagen des Fonds sollen dazu beitragen, die globalen Herausforderungen im Zusammenhang mit Wasserknappheit, -qualität und -verteilung zu bewältigen. Das Nachhaltigkeitsziel wird erreicht durch überwiegende Anlage in Unternehmen, die zur Erzielung der folgenden Nachhaltigkeitsziele der Vereinten Nationen (SDGs) beitragen: Gesundheit und Wohlergehen (SDG 3), Sauberes Wasser und Sanitäreinrichtungen (SDG 6), Industrie, Innovation und Infrastruktur (SDG 9), Nachhaltige Städte und Gemeinden (SDG 11), Nachhaltige/r Konsum und Produktion (SDG 12) sowie Leben unter Wasser (SDG 14).

Ein Teil der Anlagen des Fonds leisten einen Beitrag zu den folgenden Umweltzielen der EU-Taxonomieverordnung:

- > Nachhaltige Nutzung und Schutz von Wasser- und Meeresressourcen
- > Vermeidung und Verminderung der Umweltverschmutzung

Der Fonds unterliegt den folgenden verbindlichen Auflagen:

1. Der Fonds ist ausschließlich in Unternehmen investiert, die über einen positiven oder zulässigen neutralen SDG-Score basierend auf der intern entwickelten SDG-Systematik verfügen. Maximal 10 % der Vermögenswerte des Fonds können aus neutralen SDG-Scores bestehen.
2. Das Portfolio des Fonds steht im Einklang mit der Ausschlusspolitik von Robeco (<https://www.robeco.com/docm/docu-exclusion-policy.pdf>). Diese schließt Anlagen in Unternehmen aus, die ein Exposure gegenüber umstrittenen Geschäftspraktiken und umstrittenen Produkten aufweisen. Das bedeutet, dass der Fonds keinerlei Exposure gegenüber ausgeschlossenen Wertpapieren aufweist (unter Berücksichtigung einer Schonfrist). Informationen hinsichtlich der Auswirkungen der Ausschlüsse auf das Anlageuniversum des Fonds sind hier zu finden: <https://www.robeco.com/docm/docu-exclusion-list.pdf>.
3. Der Fonds meidet Anlagen in Unternehmen, die gegen Standards der IAO, die Leitprinzipien der Vereinten Nationen für Wirtschaft und Menschenrechte (UNGPs), den Globalen Pakt der Vereinten Nationen (UNGPs) oder die OECD-Leitsätze für multinationale Unternehmen verstoßen. Unternehmen, die gegen diese internationalen Normen verstoßen, werden vom Anlageuniversum ausgeschlossen.
4. Mit allen Aktienpositionen ist ein Abstimmungsrecht verbunden und Robeco übt dieses Recht aus, indem es gemäß seiner Proxy Voting Policy abstimmt, sofern dem nichts entgegensteht (z.B. Share Blocking). Die Abstimmungspolitik von Robeco ist verfügbar unter: <https://www.robeco.com/docm/docu-robeco-stewardship-policy.pdf>

Weitere Informationen finden Sie in den nachhaltigkeitsbezogenen Offenlegungen auf der Robeco-Website.

Vermögensallokation

Der Fonds beabsichtigt, zu mindestens 90 % nachhaltige Anlagen zu tätigen, die nach der SDG-Systematik von Robeco positive oder zulässige neutrale Scores aufweisen. Die als „nicht nachhaltig“ einzustufenden Anlagen, die schätzungsweise einen Anteil von 0 bis 10 % ausmachen, betreffen überwiegend Barmittel und Barmitteläquivalente. Die vorgesehene Vermögensallokation wird kontinuierlich überwacht und jährlich bewertet.

Zugewiesener Referenzwert für ökologische und soziale Merkmale

Es wurde kein Referenzwert festgelegt, um die von diesem Fonds beworbenen Nachhaltigkeitsziele zu erreichen.

Wichtige Informationen

Robeco Institutional Asset Management B.V.

Wichtige Informationen

Robeco Institutional Asset Management B.V. verfügt über eine Zulassung als Manager von Organismen für gemeinsame Anlagen in Wertpapieren (OGAW) und alternativen Investmentfonds (AIFs) ("Fonds") der niederländischen Finanzmarktbehörde in Amsterdam.

Diese Marketingunterlagen sind nur für professionelle Investoren vorgesehen. Diese sind definiert als Anleger, die professionelle Kunden und Kundinnen sind bzw. beantragt haben, als solche behandelt zu werden, oder die nach jeweils geltendem Recht autorisiert sind, diese Informationen zu erhalten. Robeco Institutional Asset Management B.V. und/oder ihre verbundenen Unternehmen und Tochtergesellschaften („Robeco“) haften nicht für Verluste, die aus der Verwendung dieses Dokuments resultieren. Wer diese Informationen nutzt und in der Europäischen Union Wertpapierdienstleistungen erbringt, trägt selbst dafür Verantwortung zu prüfen, ob es ihm nach den MiFID II-Bestimmungen gestattet ist, diese Informationen zu erhalten. Soweit diese Informationen als ein annehmbarer und angemessener geringfügiger nicht-monetärer Vorteil gemäß MiFID II anzusehen sind, müssen Nutzer dieser Informationen, die in der Europäischen Union Wertpapierdienstleistungen erbringen, die anwendbaren Bestimmungen zu Aufzeichnungspflichten und zur Offenlegung beachten.

Der Inhalt des vorliegenden Dokuments basiert auf von uns als zuverlässig erachteten Informationsquellen, und es wird für diesen Inhalt keinerlei Gewährleistung übernommen. Das vorliegende Dokument ist ohne weitere Erklärungen nicht als vollständig zu betrachten. Meinungen, Schätzungen und Prognosen können jederzeit ohne vorherige Ankündigung geändert werden. Wenn Sie unsicher sind, sollten Sie unabhängigen Rat einholen. Dieses Dokument soll professionelle Anleger allgemein über die spezifischen Kompetenzen von Robeco informieren, ist aber von Robeco nicht als Investmentanalyse erstellt worden. Es handelt sich dabei weder um Empfehlungen oder Ratschläge, bestimmte Wertpapiere oder Anlageprodukte zu kaufen oder zu verkaufen und/oder bestimmte Anlagestrategien zu verfolgen, noch um Empfehlungen zu rechtlichen, die Buchhaltung oder Steuern betreffenden Fragen. Sämtliche Rechte an den in diesem Dokument enthaltenen Informationen sind und bleiben Eigentum von Robeco. Das vorliegende Dokument darf nicht vervielfältigt oder mit der Öffentlichkeit geteilt werden. Kein Teil dieses Dokuments darf ohne Robecos vorherige schriftliche Zustimmung in irgendeiner Form oder mit irgendwelchen Mitteln vervielfältigt oder veröffentlicht werden.

Geldanlagen sind mit Risiken verbunden. Bitte beachten Sie vor einer Geldanlage, dass das anfänglich investierte Kapital nicht garantiert ist. Anleger sollten sicherstellen, dass sie die mit in ihrem Sitzland angebotenen Produkten oder Dienstleistungen von Robeco verbundenen Risiken vollständig verstehen. Sie sollten zudem ihre eigenen Anlageziele und ihre Risikobereitschaft berücksichtigen. Historische Renditen werden nur zum Zweck der Veranschaulichung angegeben. Der Preis von Fondsanteilen kann fallen oder steigen und die Entwicklung in der Vergangenheit ist keine Garantie für zukünftige Ergebnisse. Falls sich die Währung, in der die bisherige Wertentwicklung angegeben wird, von der Währung des Landes unterscheidet, in dem Sie Ihren Wohnsitz haben,

sollte Ihnen bewusst sein, dass die gezeigte Wertentwicklung auf Grund von Wechselkursschwankungen bei Umrechnung in Ihre lokale Währung zu- oder abnehmen kann. In den Zahlen zur Wertentwicklung sind im Wertpapierhandel für Kundenportfolios entstehende oder bei der Ausgabe und Rücknahme von Anteilscheinen anfallende Gebühren und Kosten nicht berücksichtigt. Wenn nicht anders angegeben, ist die Performance i) nach Abzug von Gebühren auf der Basis der Transaktionspreise und ii) unter Wiederanlage der Dividenden. Weitere Details finden Sie im Fondsprospekt. Die Performance ist nach Abzug von Verwaltungsgebühren angegeben. Die in diesem Dokument genannten laufenden Gebühren entsprechen denen, die im aktuellen Geschäftsbericht des Fonds zum Ende des letzten Kalenderjahres angegeben sind.

Das vorliegende Dokument richtet sich nicht und ist nicht bestimmt zur Weitergabe an Personen oder Rechtsträger, die Bürger oder Gebietsansässige eines Gebiets, Staates, Landes oder sonstigen Hoheitsgebiets sind, in dem eine solche Weitergabe, Veröffentlichung, Zurverfügungstellung oder Verwendung gegen Gesetze oder Regulierungsbestimmungen verstoßen oder zur Entstehung einer Registrierungs- oder Zulassungspflicht für den Fonds oder Robeco Institutional Asset Management B.V. in dem betreffenden Hoheitsgebiet führen würde. Jede Entscheidung, Anteile an einem Fonds zu zeichnen, der in einem bestimmten Hoheitsgebiet angeboten wird, muss allein auf der Grundlage der im Prospekt enthaltenen Informationen getroffen werden, die von den in vorliegendem Dokument enthaltenen Informationen abweichen können. An einer Zeichnung von Fondsanteilen interessierte Personen sollten sich auch über potenziell geltende gesetzliche Erfordernisse und Devisenkontrollbestimmungen sowie Steuern in den Ländern informieren, deren Bürger oder Gebietsansässige sie sind oder in denen sie ihren Wohn- bzw. Geschäftssitz haben.

In vorliegendem Dokument etwa enthaltene Fondsinformationen werden in ihrer Gesamtheit durch Verweis auf den Prospekt eingeschränkt, und dieses Dokument sollte stets zusammen mit dem Prospekt gelesen werden. Detaillierte Informationen zu dem Fonds und zu den mit diesem verbundenen Risiken sind im Prospekt enthalten. Der Prospekt und das Basisinformationsblatt für die Fonds von Robeco können kostenlos von den Robeco-Websites heruntergeladen werden.

Zusätzliche Informationen für Anleger mit Wohn- oder Geschäftssitz in Österreich

Die vorliegenden Informationen sind ausschließlich für professionelle Anleger oder geeignete Gegenparteien i. S. d. Österreichischen Aufsichtsgesetzes bestimmt.

Zusätzliche Informationen für Anleger mit Wohn- oder Geschäftssitz in Deutschland

Die vorliegenden Informationen sind ausschließlich für professionelle Anleger oder geeignete Gegenparteien i. S. d. deutschen Wertpapierhandelsgesetzes bestimmt.