

P.A.M. Prometheus Asset Management
Boris Dreger, Managing Partner
Tel.: 0217 3398 7517
boris.dreger@prometheus.de



alphatrend Fund

Der All-Wetter-Fonds | Regelbasiert. Diversifiziert.

WKN: A2DXW9
ISIN: LU1687250271
(Anteilklasse R)

WKN: A3C6ZS
ISIN: LU2406613492
(Anteilklasse I)



Stand: 16.09.2024

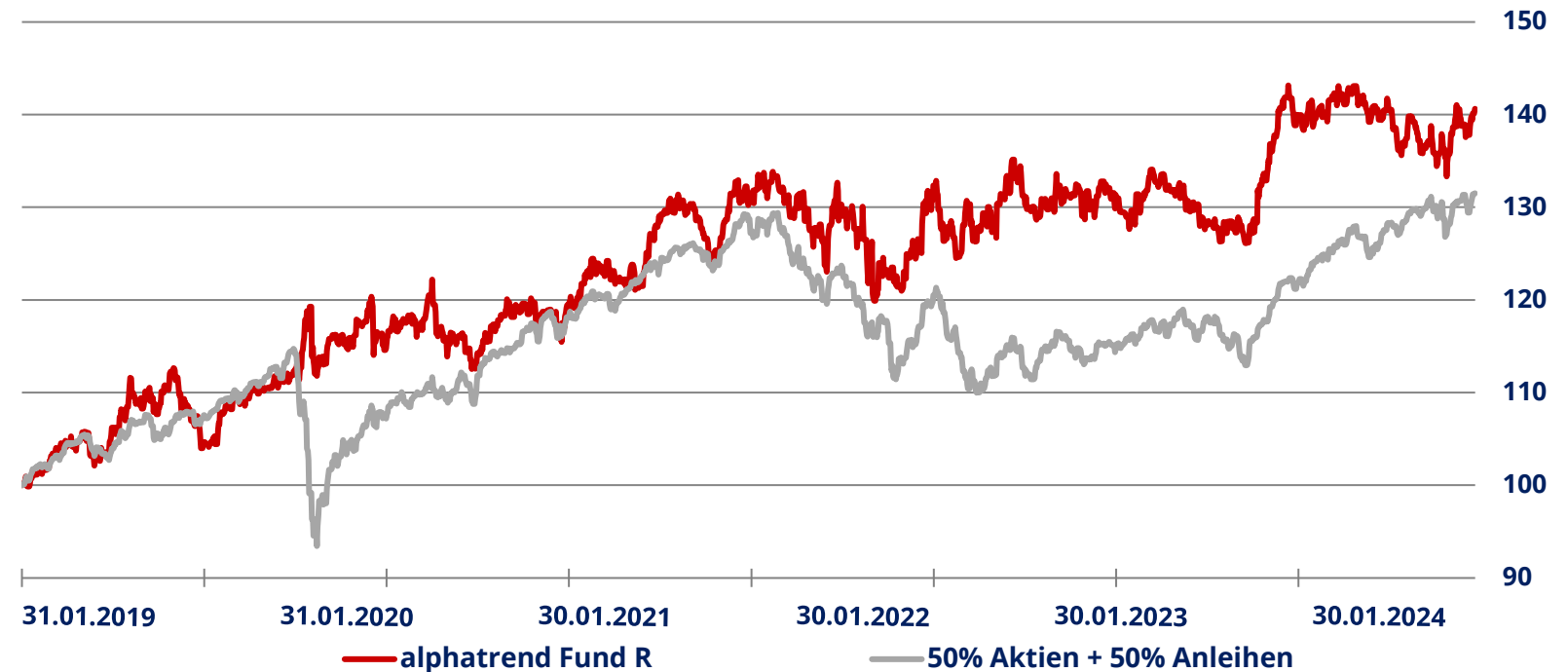
www.alphatrend-fund.de

Werbung | Diese Präsentation ist ausschließlich für Vertriebspartner und professionelle Investoren bestimmt.



alphatrend Fund | Wertentwicklung

01.02.2019 – 16.09.2024: Rendite p.a. 6,25% max. Verlust -10,40%

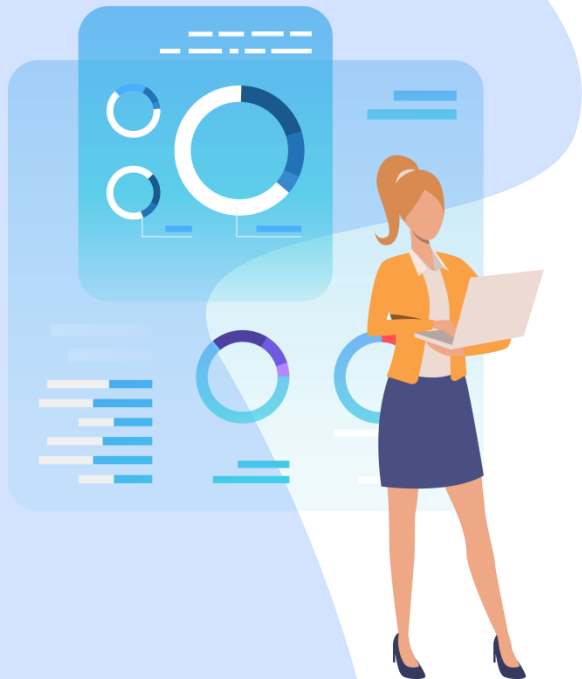


Wertentwicklung in % in EUR pro Kalenderjahr

2019	2020	2021	2022	2023	2024*
11,31	8,53	11,81	-2,46	8,99	-0,79

* per 16.09.2024

50% Aktien+50% Anleihen = Je 50% in den Morningstar-Kategorie-Durchschnitten Aktien weltweit Standardwerte Blend und Anleihen Global EUR-hedged
Quelle: Morningstar. Alle Daten per 16.09.2024





LSEG Lipper Fund Awards

2024 Winner
Germany

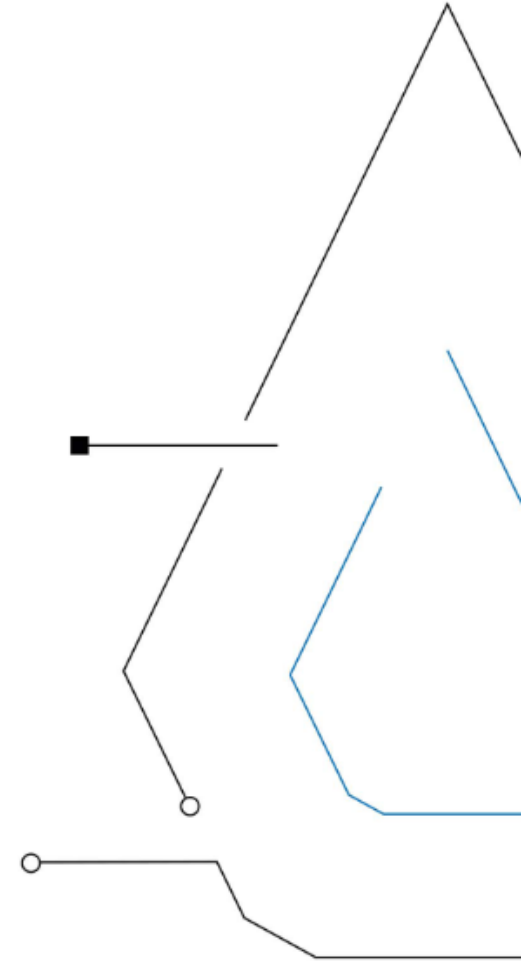
Fundsolution Alphatrend Fund R Dis

LRI Invest SA

Advised by PAM Prometheus Asset Management GmbH

Best Fund over 3 Years

Absolute Return EUR High



Tom Roseen
Principal, Lipper Global Research
LSEG Data & Analytics

Emily Prince
Group Head of Analytics
LSEG



LSEG

Was andere sagen.

DER FONDS ANALYST

Professionelle Investmentstrategien mit den weltweit besten Aktien-, Renten- und Spezial-Fonds
Eine Publikation der Greiff Research Institut GmbH

Liebe Leserinnen und Leser,

Mischfonds oder Multi-Asset Fonds gibt es mit unterschiedlichster Ausgestaltung!

Ob als reine herkömmliche Aktien- oder Rentenschonfonds, ob mit aktiver Kasse-Haltung, ggf. mit Options-Overlay oder auch mit dem Einsatz von Rohstoffen/Edelmetallen oder gar Krypto-Anlagen, die Spielweise für aktive Manager ist sehr groß. Eine Alternative zu den oben genannten Lösungen bieten hier auch regelbasierte Ansätze auf diversiver Basis. Eine solche Strategie, die global in Einzelaktien, Aktienindex- und Rentenindex-, Futures investiert und dadurch positive Ergebnisse loggestützt von der Marktentwicklung ermöglicht, stammt aus dem Hause Prometheus Asset Management (P.A.M.) Deren alphanthred Fund R (WKN A2DKW9) feierte kürzlich das fünfjährige Bestehen. Da dieser Fonds seit Auflage mit ansprechenden Ergebnissen und einem tollen Chance-Risiko-Verhältnis glänzt, möchten wir Ihnen diesen Ansatz einmal näher vorstellen.

„Zeit für eine neue Perspektive“ lautet der passende Slogan zum Fonds!

Auf der eigens für den Fonds kreierten Homepage www.alphanthred-fund.de findet man tagesaktuell alle wichtigen Informationen, so dass ein hohes Maß an Transparenz gewährleistet ist. Doch wer verbringt sich hinter diesem Konzept? Die von Andre Kurze und Marc Piesdig 2005 gegründete und stets inhabergeführte Prometheus-Gruppe hat ihren Sitz in Langenfeld. Aktuell verwaltet man über 120 Mio. Euro, worauf auf die für den Fonds verantwortliche P.A.M. 41 Mio. EUR entfallen. P.A.M.

Wichtigen Hinweis: Zu möglichen Risiken und Interessenkonflikten bei den vorgestellten Anlagen besteht die Bitte unseren Disclaimer auf der letzten Seite und unter www.derfondsanalyst.de

Alphanthred Fund	
ISIN	DE1234567890
WKN	A2DKW9
WKN	A2DKW9
WKN	A2DKW9
WKN	A2DKW9
WKN	A2DKW9
WKN	A2DKW9
WKN	A2DKW9
WKN	A2DKW9
WKN	A2DKW9

Greiff Research Institut GmbH
www.derfondsanalyst.de
50829 Köln, Deutschland
Tel. +49 221 70 70 0
Fax +49 221 70 70 20

Der Fonds Analyst 15. April 2024

„Die Ergebnisse sind stimmig, die Transparenz ist hoch und die geringe Korrelation zu anderen Produkten und Märkten machen diesen Ansatz zu einer hervorragenden Alternative oder Ergänzung für Mischfonds jeglicher Art.“





Was andere sagen. | FUCHS-Kapital

In seiner Ausgabe vom 21.01.2021 bespricht und analysiert der Kapitalmarkt-Newsletter **FUCHS-Kapital** ausführlich den **alphatrend Fund**.

Fazit:

Der **alphatrend Fund** eignet sich aufgrund seiner breiten Streuung als Basisinvestment für ertragsorientierte Investoren mit einem mittleren und langfristigen Anlagehorizont. Daneben ist er wegen seiner geringen Korrelation zu reinen Aktien-Investments als defensive Absicherungsergänzung für ein offensiv ausgerichtetes Portfolio geeignet.

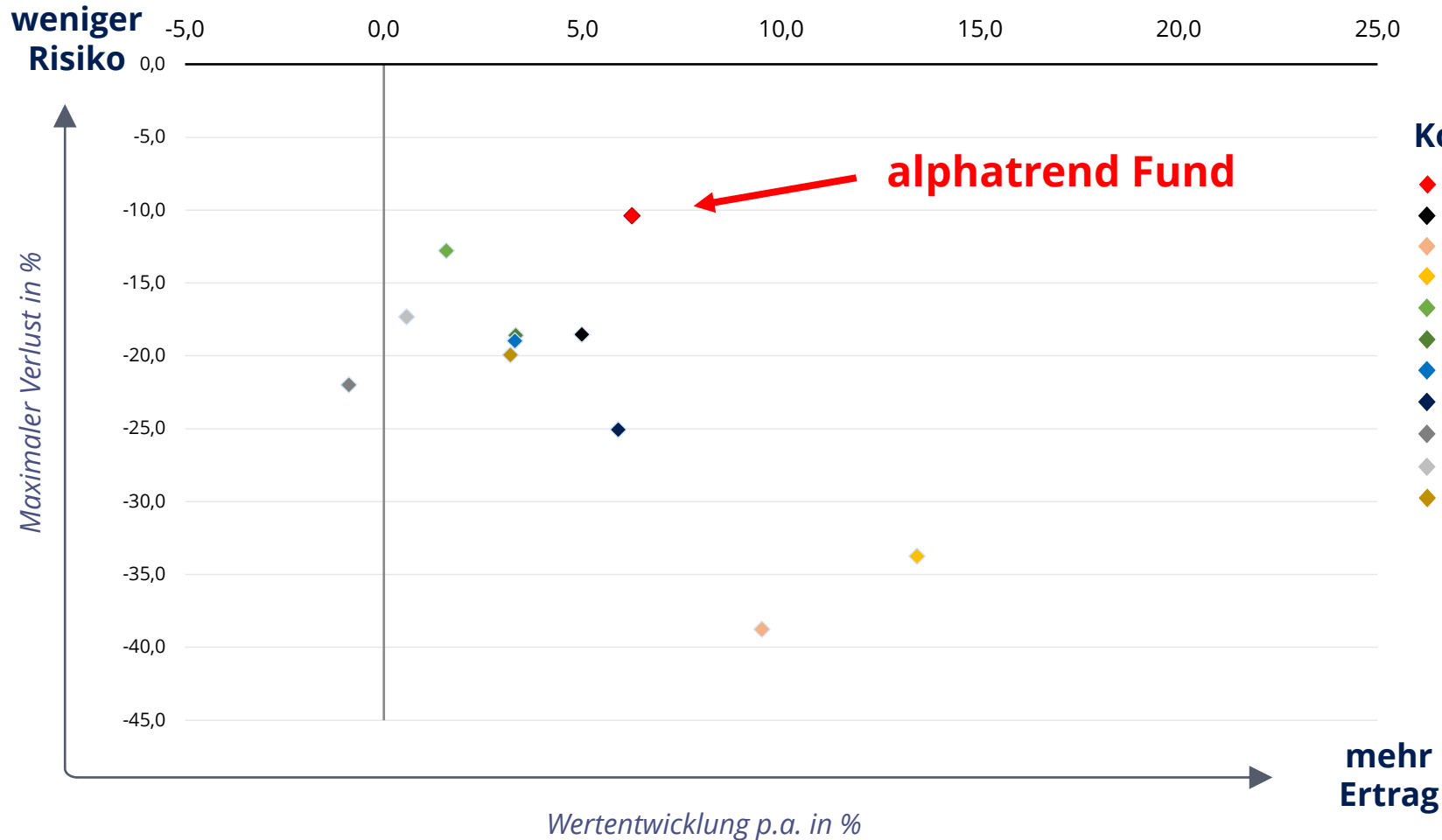


Durch einen <KLICK> auf das Bildelement gelangen Sie zur Analyse von FUCHS-Kapital.



alphatrend Fund | attraktives Risiko-Ertrags-Profil

Max. Verlust zu Wertentwicklung: 01.02.2019 – 16.09.2024



Korrelationen

- ◆ **1,00** **alphatrend Fund R**
- ◆ **0,52** Mix_50% Globale Aktien - 50%
- ◆ **0,41** DAX
- ◆ **0,49** MSCI World
- ◆ **0,46** Mischfonds EUR defensiv – Global
- ◆ **0,46** Mischfonds EUR ausgew. – Global
- ◆ **0,45** Mischfonds EUR flexibel – Global
- ◆ **0,46** Mischfonds EUR aggressiv – Global
- ◆ **0,44** Staatsanleihen EUR
- ◆ **0,40** Unternehmensanleihen IG EUR
- ◆ **0,34** Unternehmensanleihen HY EUR



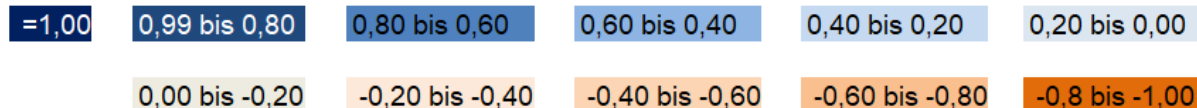
alphatrend Fund | niedrige Korrelationen = Teamplayer

Korrelationsmatrix: 01.02.2019 – 30.08.2024

Investment	1	2	3	4	5	6	7	8	9	10	11	12	13	14	15	16	17	18	19	20	21	22
1 alphatrend Fund	1,00																					
2 Mix_50% Globale Aktien - 50% Globale Anleihen	0,52	1,00																				
3 DAX	0,41	0,86	1,00																			
4 EURO STOXX 50	0,45	0,86	0,97	1,00																		
5 ACATIS Datini Valueflex Fonds A	0,48	0,83	0,71	0,72	1,00																	
6 Acatis Value Event Fonds A	0,42	0,90	0,81	0,81	0,76	1,00																
7 Berenberg Variato R A	0,42	0,88	0,72	0,69	0,81	0,80	1,00															
8 BGF Global Allocation A2	0,44	0,91	0,75	0,74	0,76	0,83	0,83	1,00														
9 Carmignac Patrimoine A EUR Acc	0,46	0,76	0,73	0,73	0,66	0,75	0,69	0,68	1,00													
10 DJE - Zins & Dividende PA (EUR)	0,49	0,89	0,75	0,75	0,74	0,81	0,85	0,92	0,68	1,00												
11 DWS Concept Kaldemorgen EUR LC	0,37	0,89	0,86	0,85	0,70	0,86	0,76	0,87	0,68	0,85	1,00											
12 DWS Top Dividende LD	0,34	0,80	0,78	0,78	0,63	0,71	0,67	0,81	0,54	0,78	0,87	1,00										
13 Ethna-AKTIV A	0,34	0,63	0,46	0,45	0,46	0,58	0,52	0,63	0,54	0,58	0,60	0,49	1,00									
14 Frankfurter Aktienfds für Stiftungen T	0,38	0,85	0,79	0,75	0,74	0,77	0,75	0,80	0,62	0,76	0,84	0,73	0,65	1,00								
15 FvS SICAV Multiple Opportunities R	0,51	0,88	0,69	0,67	0,72	0,80	0,84	0,85	0,63	0,85	0,79	0,74	0,63	0,74	1,00							
16 JPM Global Income A (acc) EUR	0,41	0,93	0,86	0,85	0,76	0,82	0,83	0,80	0,76	0,79	0,86	0,80	0,60	0,84	0,80	1,00						
17 Kapital Plus A EUR	0,59	0,93	0,80	0,78	0,80	0,79	0,86	0,78	0,70	0,82	0,76	0,63	0,52	0,74	0,83	0,87	1,00					
18 M&G Optimal Income Fam A Acc EUR Acc	0,35	0,88	0,78	0,75	0,68	0,79	0,79	0,70	0,71	0,72	0,77	0,65	0,51	0,75	0,71	0,92	0,87	1,00				
19 Nordea 1 - Stable Return BC EUR	0,41	0,71	0,62	0,61	0,45	0,60	0,58	0,65	0,51	0,67	0,68	0,64	0,38	0,52	0,65	0,68	0,71	0,65	1,00			
20 ODDO BHF Polaris Moderate DRW EUR	0,56	0,96	0,81	0,79	0,77	0,89	0,88	0,85	0,75	0,84	0,83	0,73	0,61	0,78	0,85	0,89	0,94	0,88	0,73	1,00		
21 Sauren Global Balanced A	0,18	0,81	0,78	0,77	0,68	0,79	0,79	0,76	0,73	0,72	0,83	0,74	0,63	0,83	0,68	0,87	0,67	0,78	0,47	0,76	1,00	
22 Siemens Balanced	0,48	0,97	0,86	0,86	0,75	0,88	0,84	0,85	0,74	0,83	0,86	0,77	0,58	0,82	0,83	0,93	0,92	0,92	0,70	0,95	0,80	1,00



alphatrend Fund





alphatrend Fund | Auf einen Blick

- Start: 02.2019

- Regelbasierter Strategiefonds / All-Wetter-Fonds

* Sehr liquide Einzelaktien und Cash mit flexibler Quote, NUR LONG

* Internationale Aktienmärkte über Indizes, LONG und SHORT

* Internationale Anleihenmärkte über Indizes, LONG und SHORT

- Attraktives Risiko-Ertrags-Profil / geringer maximaler Verlust

- Geringe Korrelationen

www.alphatrend-fund.de





Waren die Entwicklungen im Jahr 2022 der Auslöser für eine neue Wahrnehmung von Mischfonds?

Investment	2022
alphatrend Fund R	-2,46
DAX	-12,35
MSCI World	-12,78
Staatsanleihen Euro	-18,22
Unternehmensanleihen IG Euro	-13,65
Unternehmensanleihen HY Euro	-11,28
Mischfonds EUR defensiv - Global	-11,13
Mischfonds EUR ausgewogen - Global	-13,41
Mischfonds EUR flexibel - Global	-12,76
Mischfonds EUR aggressiv - Global	-14,71

Quelle: Morningstar | Alle Angaben in EUR



Wichtige Hinweise

Bei dem vorliegenden Dokument handelt es sich um eine Werbemitteilung.

Die in diesem Dokument enthaltenen Angaben stellen keine Anlageberatung dar.

Alle Meinungsäußerungen geben die aktuelle Einschätzung von P.A.M. Prometheus Asset Management GmbH wieder, die sich ohne vorherige Ankündigung ändern kann. Prognosen sind kein verlässlicher Indikator für die zukünftige Wertentwicklung. Prognosen basieren auf Annahmen, Schätzungen, Ansichten und hypothetischen Modellen oder Analysen, die sich als nicht zutreffend oder nicht korrekt herausstellen können. Wertentwicklungen der Vergangenheit, simuliert oder tatsächlich realisiert, sind kein verlässlicher Indikator für die künftige Wertentwicklung. Die in diesem Dokument enthaltenen Informationen genügen nicht allen gesetzlichen Anforderungen zur Gewährleistung der Unvoreingenommenheit von Anlageempfehlungen und Anlagestrategieempfehlungen und unterliegen keinem Verbot des Handels vor der Veröffentlichung solcher Empfehlungen. Die Vervielfältigung, Veröffentlichung sowie die Weitergabe des Inhalts in jedweder Form ist nicht gestattet.

Dieses Dokument und die in ihm enthaltenen Informationen dürfen nur in solchen Staaten verbreitet oder veröffentlicht werden, in denen dies nach den jeweils anwendbaren Rechtsvorschriften zulässig ist. Der direkte oder indirekte Vertrieb dieses Dokuments in den USA sowie dessen Übermittlung an oder für Rechnung von US-Personen oder an in den USA ansässige Personen sind untersagt.