

Fonds Update DRESCHER&CIE AG

Capital Group New Perspective Fund (LUX)

19. Januar 2024



Eine neue Perspektive  
für globale Anlagen,  
seit fünfzig Jahren.

NUR FÜR PROFESSIONELLE / QUALIFIZIERTE INVESTOREN  
Werbematerial

# Wichtige Informationen

Bitte lesen Sie die folgenden Hinweise sorgfältig:

Für den Fall, dass wir Ergebnisse nennen, beachten Sie bitte, dass Kapitalverluste möglich sind. Fonds/Strategien streben langfristig positive Erträge an, aber es wird nicht garantiert, dass dieses Ziel über irgendeinen Zeitraum erreicht wird. Einige der in dieser Präsentation enthaltenen Informationen können Prognosen, hypothetische Daten, Unternehmensbeispiele und Segmente enthalten, die ausschließlich zur Illustration dienen. Gegebenenfalls addieren sich die Zahlen aufgrund von Rundungsungenauigkeiten nicht zur Gesamtsumme.

Die hierin enthaltenen Informationen sind kein Angebot, keine Aufforderung und keine Empfehlung zum Kauf oder zum Verkauf von Wertpapieren oder Anlageinstrumenten.

Aussagen einer bestimmten Person geben deren persönliche Einschätzung am Tag der Veröffentlichung dieses Dokuments wider und entsprechen möglicherweise nicht der Meinung anderer Mitarbeiter von Capital Group oder ihren Tochtergesellschaften.

Quelle aller Daten: Capital Group, falls nicht anders angegeben.

**Organisationsstruktur von Capital Group:** Capital Group managt Aktien in drei Investmenteinheiten, die ihre Anlageentscheidungen autonom treffen und unabhängig voneinander auf Hauptversammlungen abstimmen. Die Anleihenexperten sind für das Anleihenresearch und das Anleihenmanagement im gesamten Unternehmen verantwortlich. Bei aktienähnlichen Anleihen werden sie aber ausschließlich für eine der drei Aktieneinheiten tätig.

Gegebenenfalls werden Festzinspapiere von Capital Fixed Income Investors verwaltet. Alle Vermögenswerte sind in USD ausgewiesen (falls nicht anders angegeben).

Mehr über die Fonds oder Strategien von Capital Group sowie Informationen über die erhältlichen Anteilklassen finden Sie auf [capitalgroup.com](https://capitalgroup.com).

**Morningstar-Daten:** © 2024 Morningstar, Inc. Alle Rechte vorbehalten. Die hierin enthaltenen Informationen sind (1) Eigentum von Morningstar und/oder seinen Content Providern, dürfen (2) weder kopiert noch verbreitet werden, und es gibt (3) keine Garantie, dass sie vollständig, korrekt oder aktuell sind. Weder Morningstar noch seine Contentprovider übernehmen die Verantwortung für Schäden oder Verluste, die durch eine Nutzung dieser Informationen entstehen. Die Ergebnisse der Vergangenheit sind keine Garantie für künftige Ergebnisse. Weitere Informationen über das Medalist Rating von Morningstar und seine Berechnungsmethode finden Sie auf [global.morningstar.com/managerdisclosures](https://global.morningstar.com/managerdisclosures).

# Eine neue Perspektive für globale Anlagen – schon seit 50 Jahren



**“Wir leben in einer Zeit, in der ständig neue wichtige Trends entstehen, die erhebliche Veränderungen des Welthandels sowie der wirtschaftlichen und politischen Beziehungen bewirken können. New Perspective soll von diesen Veränderungen profitieren.”**

*Walter Stern, ehemaliger Portfolio Manager, 1973*

# 50 Jahre globales Investieren im Rahmen der New Perspective Strategie: Was wir gelernt haben

- Diversifizierte Anlage in Multinationals
- Einen langfristigen Anlagehorizont beibehalten
- Fundamentales Research ist die Grundlage unseres Investmentansatzes
- Wichtigkeit eines generationenübergreifenden Anlageprozesses
- Flexibilität, um das Portfolio neu zu positionieren und über Jahrzehnte hinweg relevant zu bleiben.



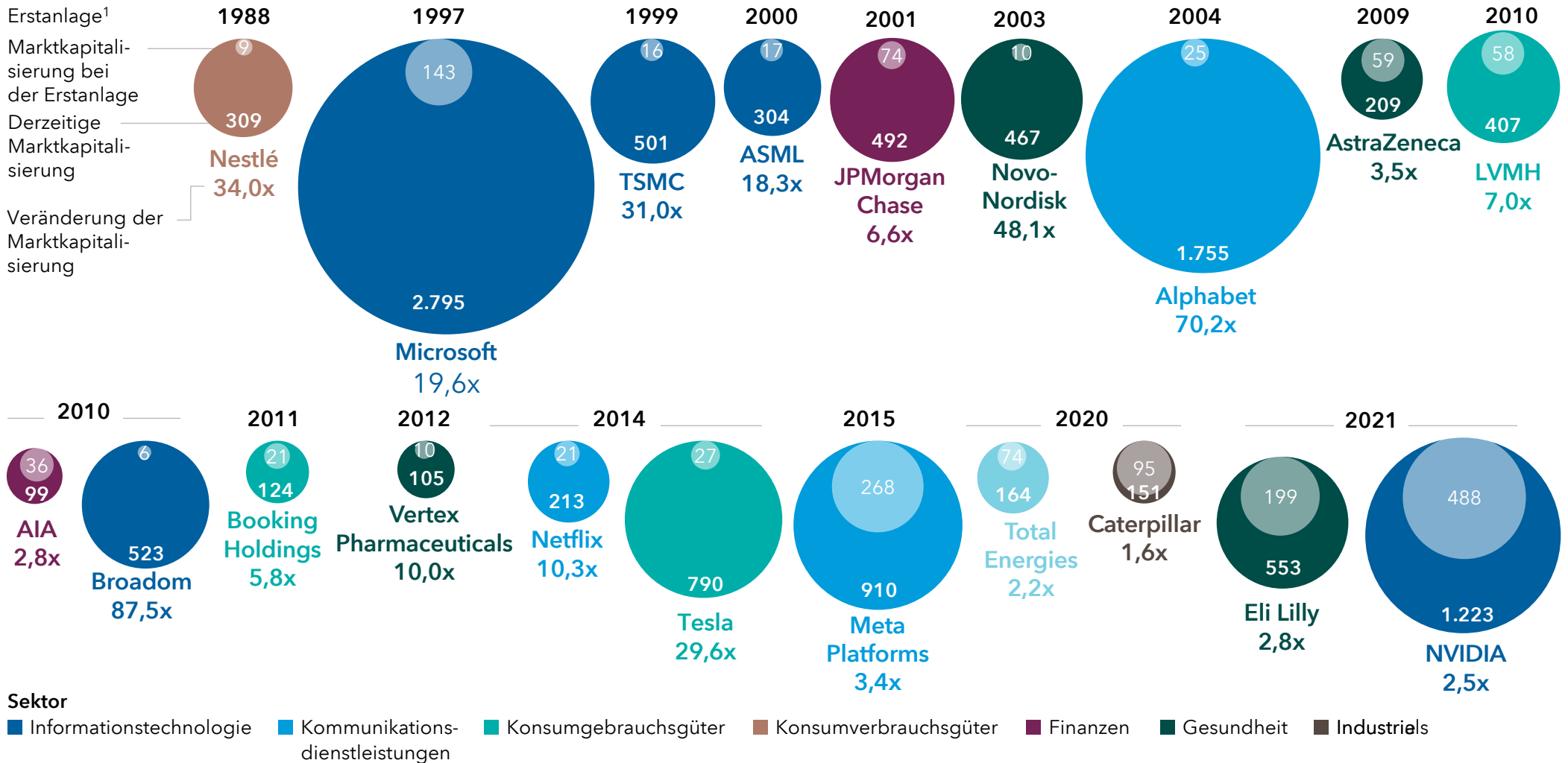
Resultat

**Erzielung langfristiger positiver  
Ergebnisse für Kunden**

Die Ergebnisse der Vergangenheit sind keine Garantie für künftige Ergebnisse.

# Nachweislich erfolgreiche frühe Anlagen in globale Marktführer

Marktkapitalisierung der 20 größten Positionen von New Perspective in USD Mrd. (Stand 31. Dezember 2023)



Die Ergebnisse der Vergangenheit sind keine Garantie für künftige Ergebnisse.

<sup>1</sup> Die Angaben beziehen sich auf die erstmalige Aufnahme der aktuellen Position in die Capital Group New Perspective Strategie.

# Erfahrung und Perspektivenvielfalt

## Capital Group New Perspective Strategie

### Mehrere Manager

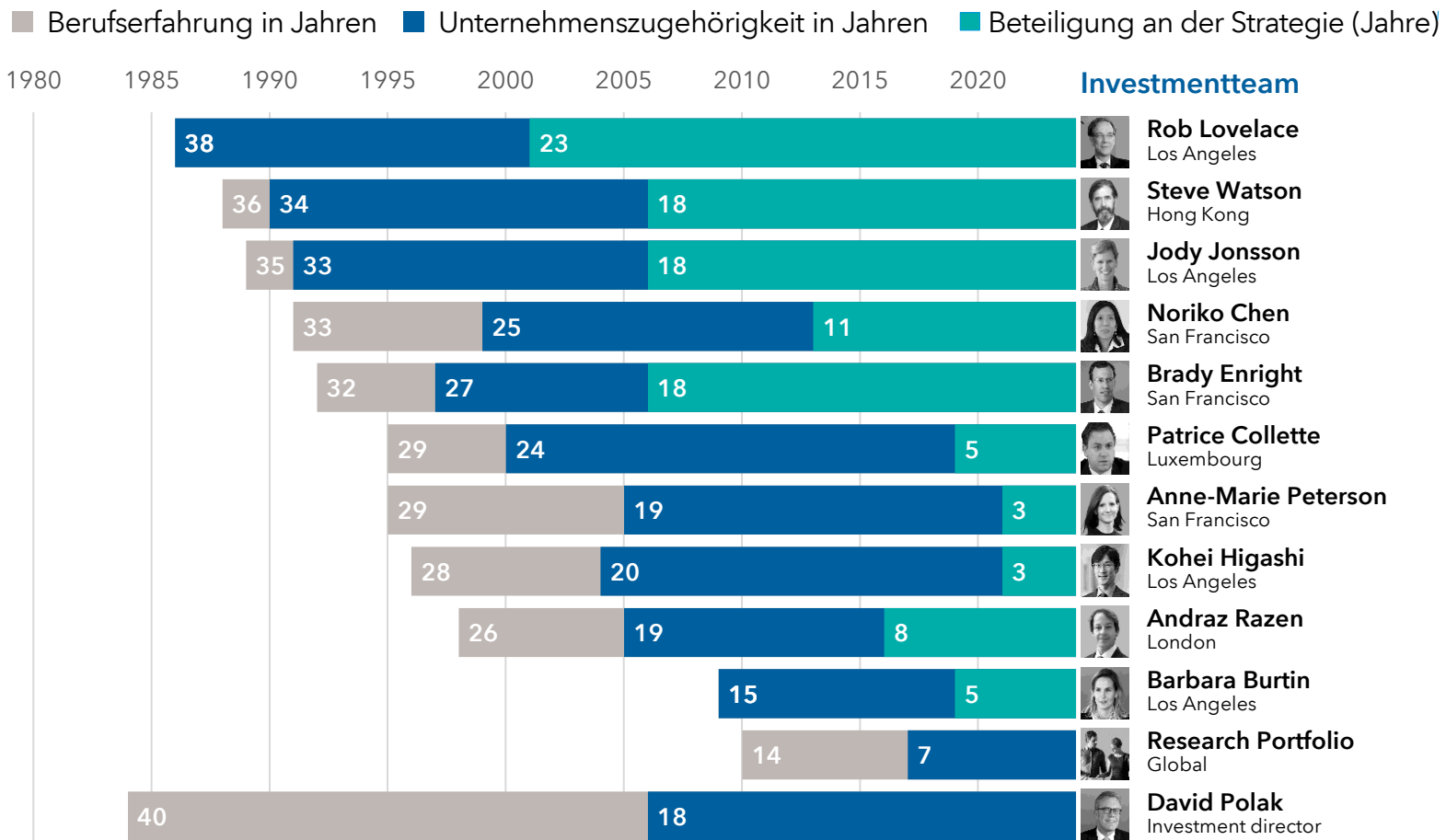
Die Portfolios sind in Segmente unterteilt, die individuelle Entscheidungen mit der Diversifizierung eines Teams kombinieren

### Researchportfolio

Die überzeugendsten Ideen der Analysten fließen in die Strategie ein

### 30 Jahre

Durchschnittliche Anlageerfahrung der Portfoliomanager

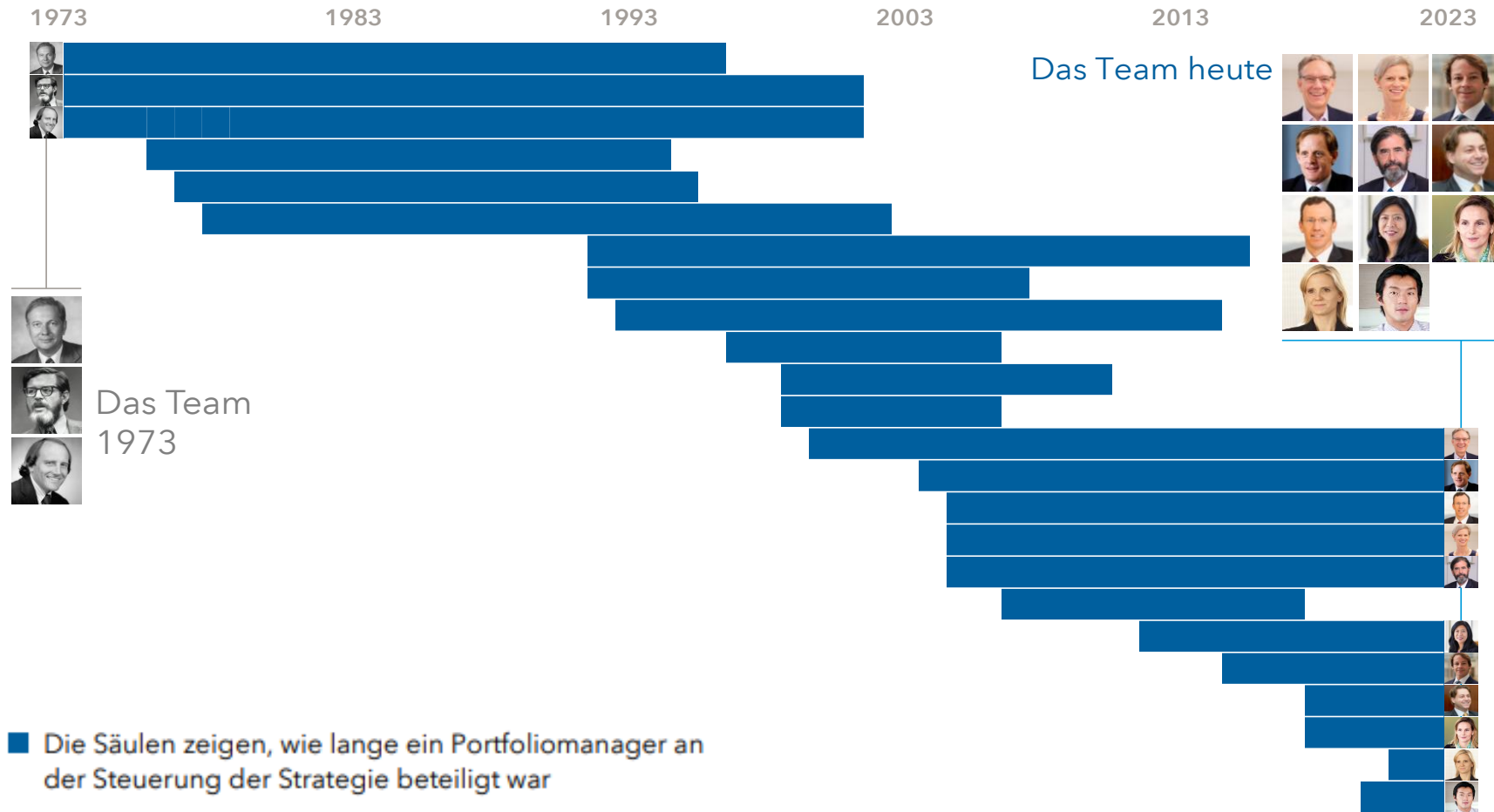


Spiegelt das Investmentteam zum 2. Januar 2024 wider. Seitdem können sich die Verantwortungsbereiche der Manager geändert haben. Investmenterfahrung in Jahren, mit Capital Group zum 31. Dezember 2023 und mit der Strategie zum 31. Dezember 2023. Die Erfahrung des Portfoliomanager-Teams wird anhand des Medians der Berufsjahre berechnet. Zum 31. Dezember 2023. Der Investment Director ist nicht am Portfoliomanagement der Strategie beteiligt.

# Der Umgang mit Veränderungen

## Nachfolgeplanung als Teil des Systems

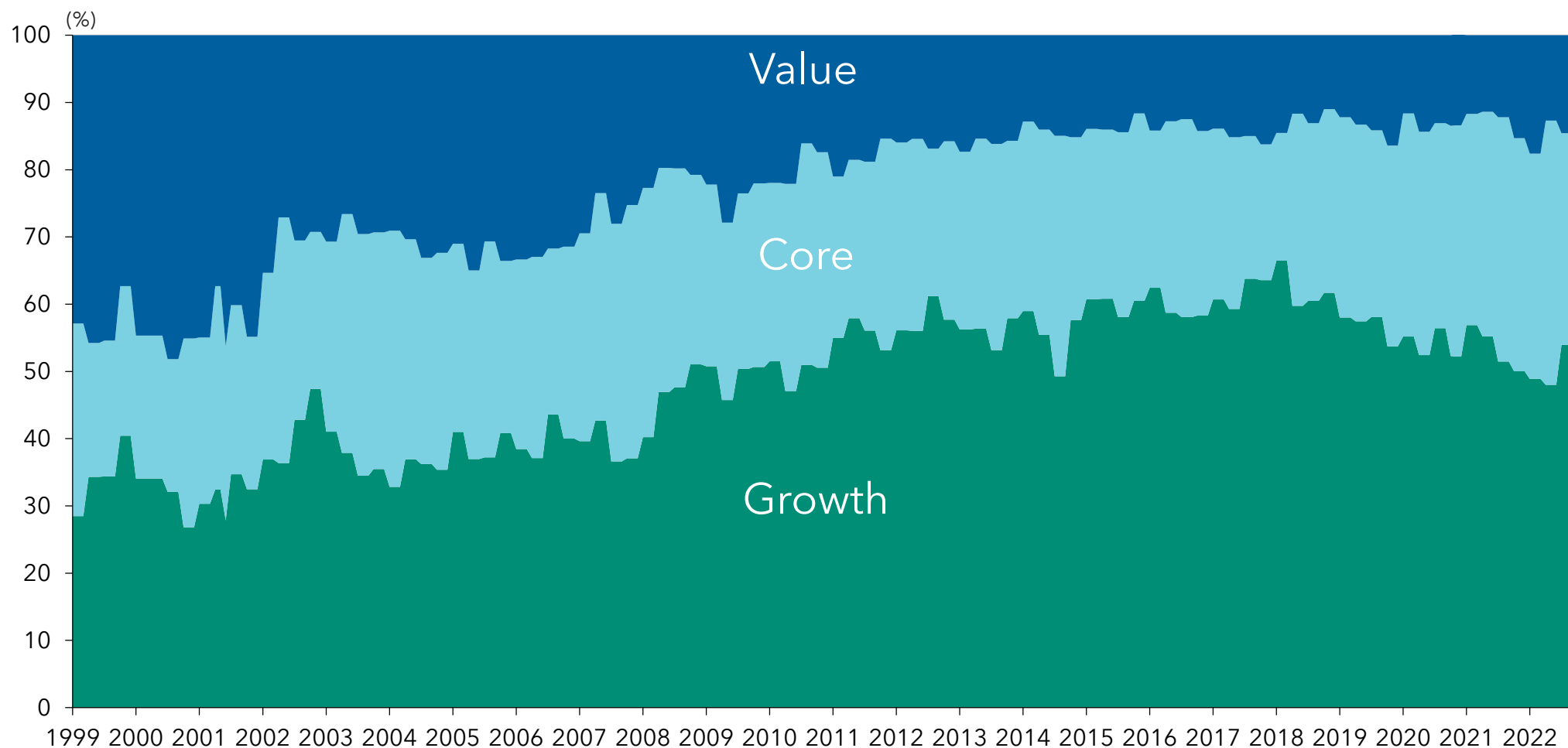
Portfoliomanager von New Perspective seit Auflegung



Stand: 1. November 2023.

# Ergebnis: Eine flexible globale Core-Aktienstrategie

## Aktienstileigenschaften der Capital Group New Perspective Strategie



Daten vom 31. Dezember 1999 bis zum 30. September 2023. Auf Grundlage der Aktienpositionen des für diese Strategie repräsentativen Mandats. Value, Core und Growth nach der Definition von Morningstar. Quelle: Morningstar

# Am Puls der Zeit in Jahrzehnten des Wandels

Seit fast 50 Jahren erkennen wir langfristige Investmentchancen, die durch Veränderungen des Welthandels und den Wandel der Weltwirtschaft entstehen



Stand 31. Dezember 2022. Maximalanteile nach Sektoren gemäß Jahresberichten des repräsentativen Mandats der Capital Group New Perspective Strategie.

Maximalanteile auf Grundlage der relevanten Unternehmen aus den folgenden Sektoren: 1970er: Kernkraft, Öl, Dienstleistungen & Ausrüstungen, Grundstoffe. 1970er & 1980er: Datenverarbeitung & -wiedergabe, elektrische Geräte & Elektronik, elektronische Komponenten & Instrumente, Haushaltsgeräte & langlebige Gebrauchsgüter, Freizeit- & andere Konsumgüter. 1990er: Telekommunikation, elektronische Komponenten, elektrische Geräte & Elektronik, Rundfunk und Verlagswesen, mobile Telekommunikationsdienste, Datenverarbeitung und -wiedergabe, Haushaltsgeräte und langlebige Gebrauchsgüter. 2010er: MSCI-IT-Sektor, Internet und Direktmarketing.

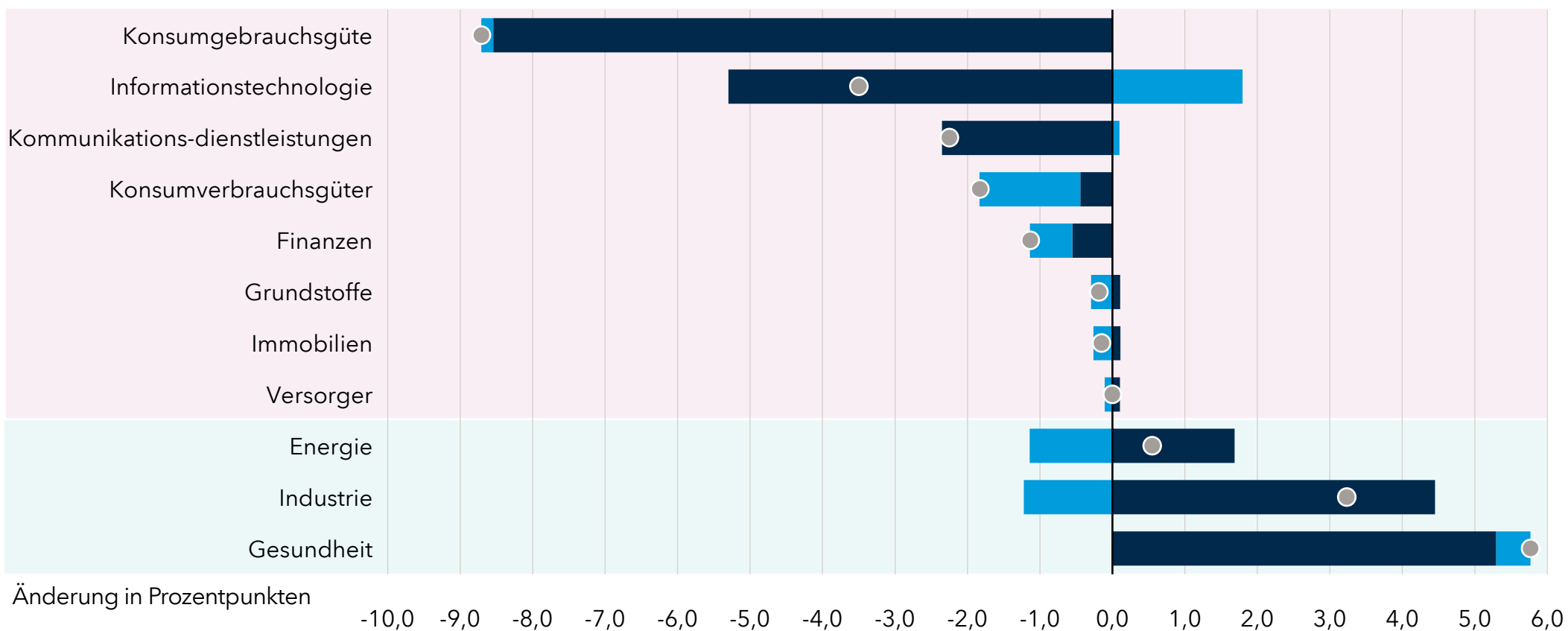
<sup>1</sup> Emerging Markets einschließlich Frontiermärkten und Ländern, die nicht im Index enthalten sind. Auf Grundlage der Aktienpositionen des repräsentativen Mandats der Strategie. Quellen: Capital Group, MSCI, FactSet

# Sektortransaktionen zeigen Flexibilität in der Praxis

Nach mehreren Jahren bedeutenderer Portfolioanpassungen ist das Tempo der Veränderungen derzeit gedämpfter und spiegelt ein breiteres Spektrum an Chancen wider

## Transaktionen nach Kalenderjahren

● Gesamt ■ 2023 YTD ■ 2019-2022



Angaben vom 1. Januar 2019 bis zum 31. Dezember 2023. Angegeben sind die Summen für die einzelnen Jahre auf Basis der Transaktionen des American Funds New Perspective Fund, eines repräsentativen Mandats der Capital Group New Perspective Strategie. Die Transaktionen des American Funds New Perspective Fund geben unsere aktiven Managemententscheidungen genauer wieder, weil die Zu- und Abflüsse bei diesem Fonds niedriger sind als beim Capital Group New Perspective Fund (LUX). Die American Funds sind außerhalb der USA nicht zum Vertrieb zugelassen. Quelle: Capital Group

# Portfoliostruktur nach Regionen und Sektoren

Capital Group New Perspective Fund (LUX): 12 Monate bis 31. Dezember 2023

## Nach Regionen (%)

	Gewichtung am Ende des Zeitraums	
	NPF	MSCI ACWI
Nordamerika	55,3	65,4
Europa	28,2	15,9
Japan	3,2	5,4
Barmittel und Geldmarktanlagen	5,8	0,0
Pazifischer Raum ohne Japan	1,9	2,7
Emerging Markets	5,6	10,5

## Nach Sektoren (%)

	Gewichtung am Ende des Zeitraums	
	NPF	MSCI ACWI
Informationstechnologie	22,0	22,9
Kommunikationsdienstleistungen	7,4	7,3
Konsumgebrauchsgüter	13,2	11,1
Finanzen	10,8	15,9
Immobilien	0,4	2,4
Industrie	10,5	10,7
Barmittel und Geldmarktanlagen	5,8	-
Versorger	0,7	2,6
Grundstoffe	4,8	4,5
Energie	3,2	4,5
Konsumverbrauchsgüter	5,1	6,8
Gesundheit	16,2	11,2

Die Informationen zum Index dienen nur zur Erläuterung und Illustration. Der Fonds ist ein aktiv gemanagter UCITS. Er wird nicht in Anlehnung an eine Benchmark gesteuert.

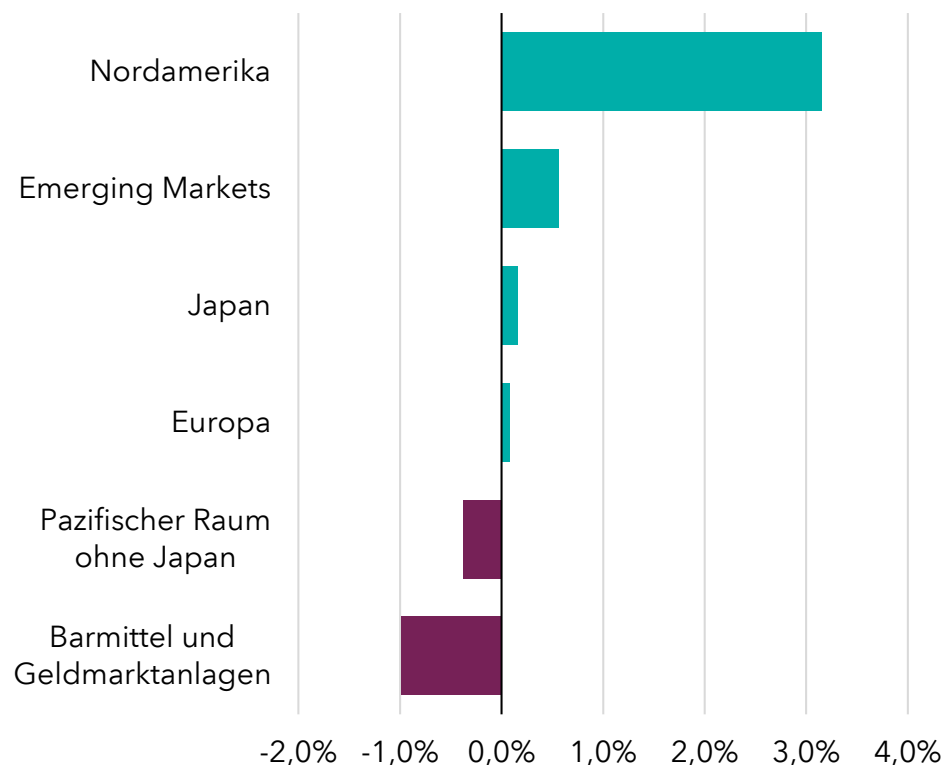
NPF: Capital Group New Perspective Fund (LUX).

# Beiträge zum relativen Ergebnis nach Regionen und Sektoren

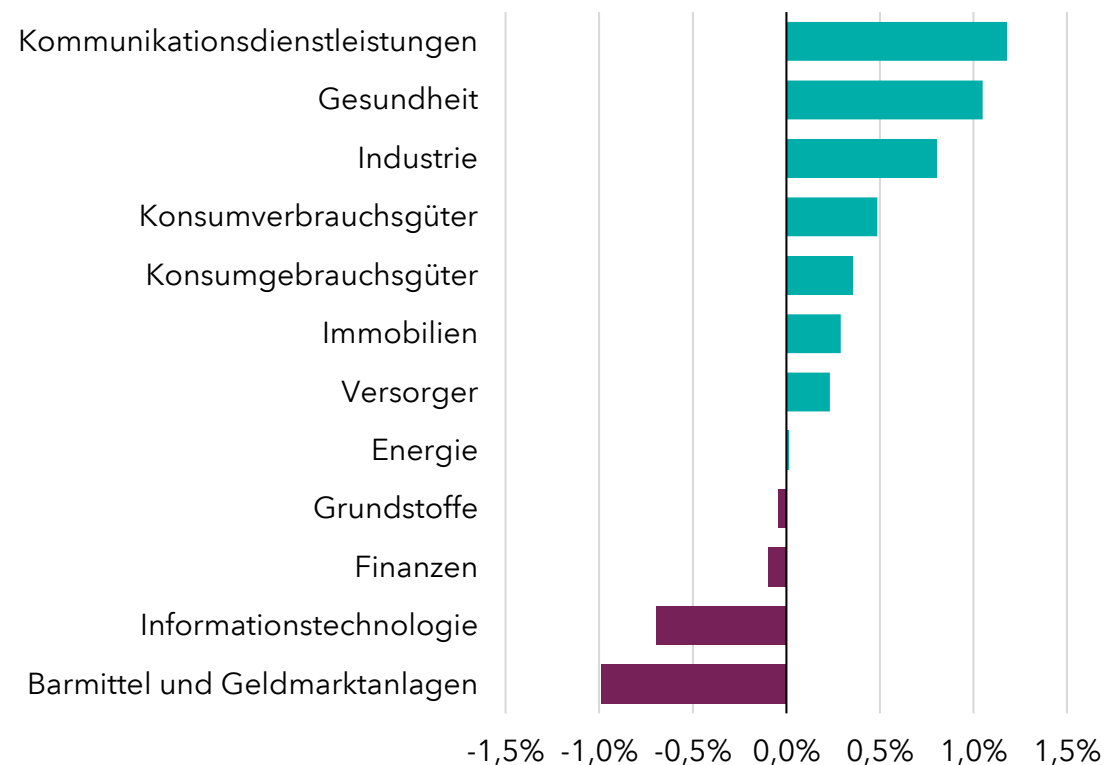
Capital Group New Perspective Fund (LUX): 12 Monate bis 31. Dezember 2023

Portfolioertrag <sup>1</sup>	+11,8%	Indexertrag	+10,1%	Relativer Ertrag	+1,7%
------------------------------	--------	-------------	--------	------------------	-------

Beitrag zum relativen Ertrag nach Regionen



Beitrag zum relativen Ertrag nach Sektoren



Die Informationen zum Index dienen nur zur Erläuterung und Illustration. Der Fonds ist ein aktiv gemanagter UCITS. Er wird nicht in Anlehnung an eine Benchmark gesteuert.

Die Ergebnisse der Vergangenheit sind keine Garantie für künftige Ergebnisse.

<sup>1</sup> Daten vom 31. Dezember 2022 bis zum 31. Dezember 2023. <sup>4</sup> Relativer Ertrag des Capital Group New Perspective Fund (LUX) gegenüber dem MSCI ACWI (Net Dividends Reinvested). Attribution vor Abzug von Gebühren, in US-Dollar

<sup>2</sup> Ergebnisse der Anteilklasse Z als repräsentative Anteilklasse nach Abzug von Managementgebühren und Kosten. Fondsergebnisse auf Basis der Schlusskurse des Folgetages (T+1).

Quellen: Capital Group, MSCI

# Trends, die Jahrzehnte andauern können und das Team überzeugen

New Perspective: Unternehmen finden, die von neuen und künftigen langfristigen Trends profitieren dürften



# Ergebnis: Ein stabiles Ertragsprofil

## Absolute und relative Erträge über rollierende Zeiträume seit Auflegung der Strategie

Rollierende Zeiträume

1 Jahr

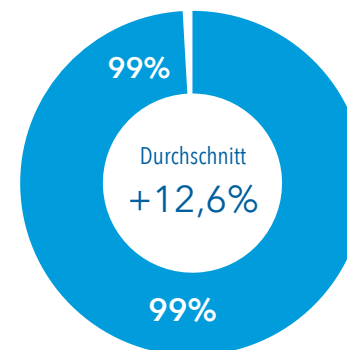
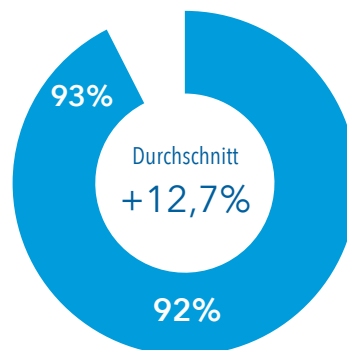
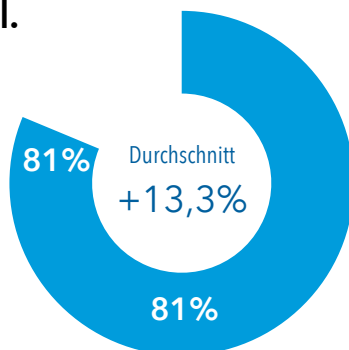
3 Jahre p.a.

5 Jahre p.a.

10 Jahre p.a.

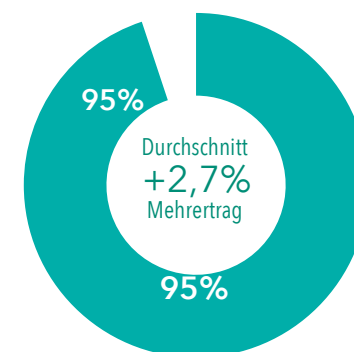
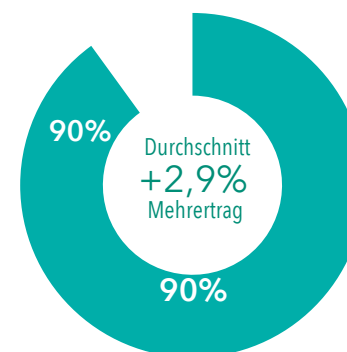
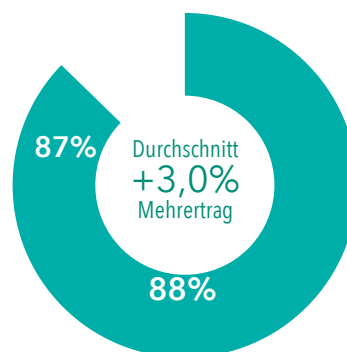
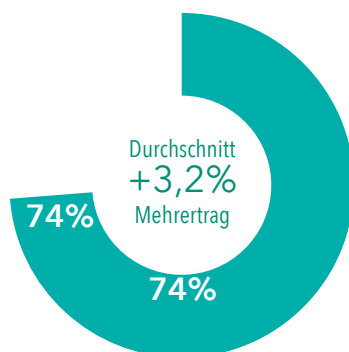
### Absolute Erträge in roll. Zeiträumen

■ Anteil der Zeiträume, in denen New Perspective positive absolute Erträge erzielt hat (%)



### Relative Erträge in roll. Zeiträumen

■ Anteil der Zeiträume, in denen New Perspective Mehrertrag ggü. dem MSCI ACWI<sup>1</sup> erzielt hat (%)



### Die Ergebnisse der Vergangenheit sind keine Garantie für künftige Ergebnisse.

Seit Auflegung: 31. Dezember 2023. Erträge in US\$.

Die Angaben zum Composite dienen nur zur Illustration. Capital Group New Perspective Fund (LUX) gehört dem Composite seit November 2015.

Ergebnisse des Capital Group New Perspective Composite auf Basis der mit dem Anlagevolumen zu Monatsbeginn gewichteten Monatserträge. Angaben für eine repräsentative Luxemburger Anteilklasse (Z), nach Abzug von Managementgebühren und Kosten und unter der Annahme der maximalen Total Expense Ratio (TER). Durchschnittliche Erträge p.a. in rollierenden Zeiträumen seit Auflegung des Composite. Geometrisch berechneter Mehrertrag. Quellen: Capital Group, MSCI

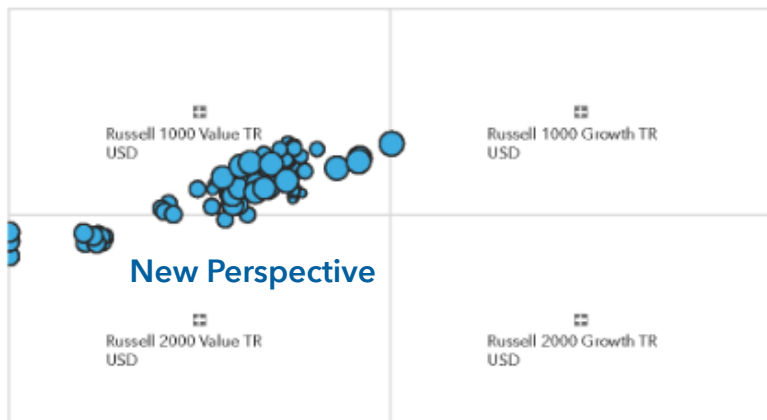
<sup>1</sup> Seit 30. September 2011 MSCI All Country World Index (ACWI) (Net Dividends Reinvested), davor MSCI World (Net Dividends Reinvested).

# Anhang

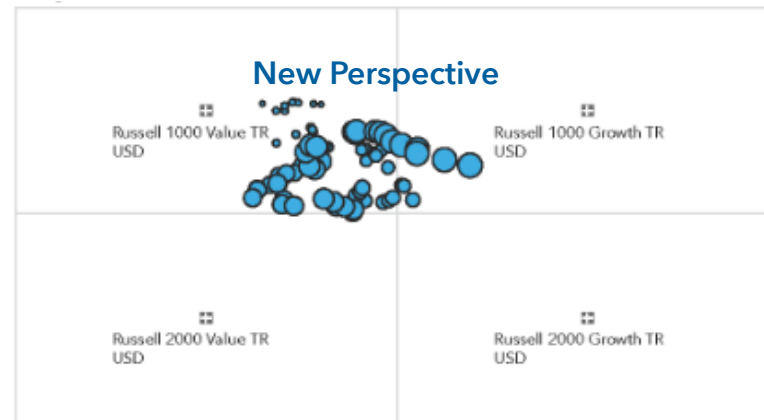
# Eine flexible und globale Aktienstrategie, die sich bei Bedarf neu ausrichten lässt

Die Stilanalyse zeigt, wie flexibel die Capital Group New Perspective Strategie ist

1973-1989



1990-1999



2000-2009



2010-2023



**Die Ergebnisse der Vergangenheit sind keine Garantie für künftige Ergebnisse.**

Zeiträume: 1973-1989: seit Auflegung bis zum 31. Dezember 1989; 1990-1999: 1. Januar 1990 bis 31. Dezember 1999; 2000-2009: 1. Januar 2000 bis 31. Dezember 2009; 2010-2022: 1. Januar 2010 bis 30. September 2023. Rollierende 3-Jahres-Fenster, um 1 Monat verschoben.

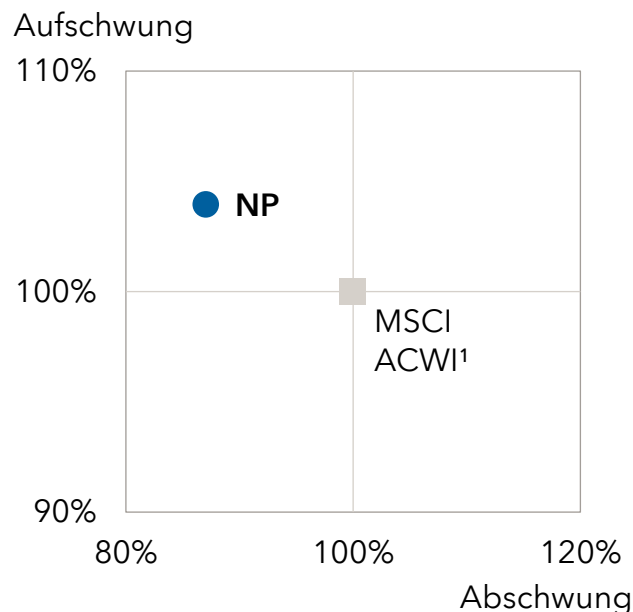
Stand 30. September 2023. Abbildungen auf Basis des Returns-Based Style Trail von Morningstar, der auf der Grundlage rollierender 3-Jahres-Erträge des Capital Group New Perspective Composite (vor Abzug von Gebühren) den langfristigen Style Drift berechnet. Berechnungsgrundlage sind die Stil- und Grössenklassenteilindizes des MSCI World ab dem 1. Januar 2000 sowie die entsprechenden Indizes von Russell bis 2000, da für diese Zeit keine MSCI-World-Daten vorliegen. Je grösser die Kreise, desto aktueller die Zeiträume. Der Index im oberen rechten Quadranten für die Jahre 2000 und 2010 (verdeckt) ist der MSCI World Large Growth NR USD. TR: Total Return. NR: Net Return. Quelle: Morningstar Direct

# Nachweislich stabiler Mehrertrag in verschiedenen Marktsituationen und Zyklusphasen

New Perspective Strategie seit ihrer Auflegung 1973

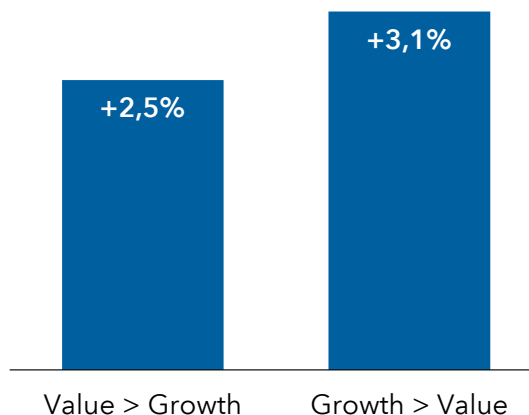
## Marktauf-/abschwünge

Partizipation an Auf- und Abschwüngen



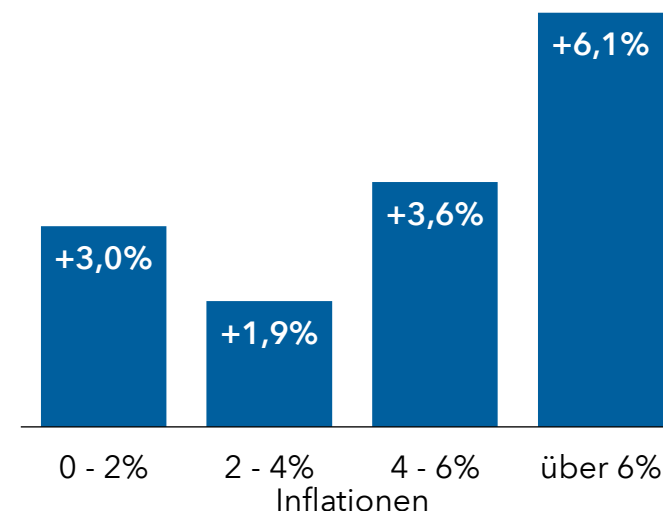
## Value ggü. Growth

Annualisierter durchschnittlicher Mehrertrag über rollierende 3-Jahres-Zeiträume in unterschiedlichen Stilphasen<sup>2</sup>



## Inflation

Annualisierter durchschnittlicher Mehrertrag über rollierende 3-Jahres-Zeiträume in unterschiedlichen Stilphasen<sup>3</sup>



### Die Ergebnisse der Vergangenheit sind keine Garantie für künftige Ergebnisse.

Stand 31. Dezember 2023. Erträge in US-Dollar. Die Angaben zum Composite dienen nur zur Illustration. Der Capital Group New Perspective Fund (LUX) gehört seit November 2015 zum Composite. Ergebnisse des Capital Group New Perspective Composite (Auflegung: 31. März 1973). Ergebnisse auf Basis der mit dem Anlagevolumen zu Monatsbeginn gewichteten Monatserträge. Geometrisch berechnete relative Erträge des Capital Group New Perspective Composite, seit 30. September 2011 ggü. dem MSCI All Country World Index (ACWI) (Net Dividends Reinvested), davor ggü. dem MSCI World (Net Dividends Reinvested). Angaben für eine repräsentative Luxemburger Anteilklasse (Z) nach Abzug von Managementgebühren und Kosten und unter der Annahme der maximalen Total Expense Ratio (TER). Quellen: Capital Group, MSCI (falls nicht anders angegeben).

<sup>1</sup> Seit 30. September 2011 MSCI ACWI (Net Dividends Reinvested), davor MSCI World (Net Dividends Reinvested).

<sup>2</sup> Um zu bestimmen, wann Growth besser abgeschnitten hat Value und umgekehrt wurden ab 30. September 2011 MSCI ACWI World Growth und MSCI ACWI World Value (Net Dividends Reinvested) einander gegenüber gestellt. Davor waren es MSCI World Growth und MSCI World Value).

<sup>3</sup> Basierend auf den US-Inflationsraten unter Verwendung des Verbraucherpreisindex (CPI). Quelle: FactSet

# Die neue Realität an den globalen Märkten

Die erheblichen Veränderungen, die 2022 eingesetzt haben, werden vermutlich die nächsten zehn Jahre bestimmen



## Zinsen

Rückkehr zum extrem niedrigen Niveau der 2010er unwahrscheinlich



## Inflation

Mittelfristig vermutlich höher als 2%



## Wirtschaftswachstum

Nicht mehr synchron und volatil



## Globalisierung

Zunehmende weltpolitische Spannungen



## Marktführerschaft

Vermutlich mehrdimensionaler als in den 2010ern

# Das Gesundheitswesen ist einer der grössten Profiteure der KI

Bessere Behandlungen, niedrigere Kosten und bessere Ergebnisse für die Patienten

KI hat ein breites Spektrum von Anwendungsfällen im Gesundheitswesen

Entdeckung  
Arzneimittel

Medizinische  
Diagnose

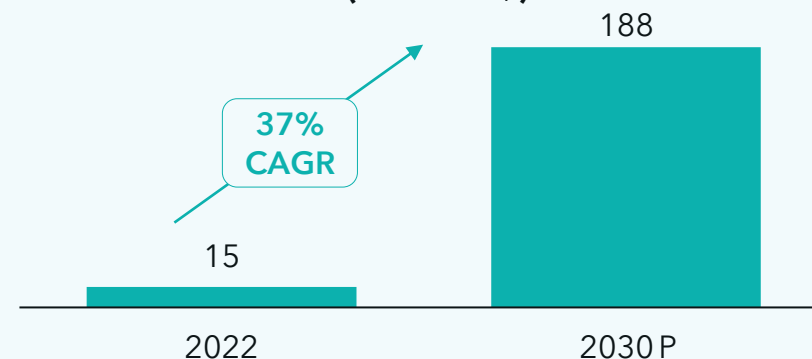
Verfahren  
& Abläufe

Individuelle  
Betreuung

Fern-  
überwachung

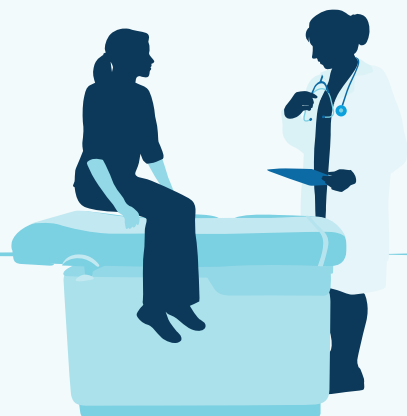
Berichtswesen  
& Verwaltung

Globaler KI-Markt für das  
Gesundheitswesen (Mrd. US\$)<sup>1</sup>



Fallstudie: **Novo Nordisk**

- Strategische Partnerschaft mit Microsoft zur Beschleunigung der Arzneimittelentdeckung und -entwicklung mithilfe von KI
- Sichtet grosse Mengen wissenschaftlicher Literatur, Patente, Berichte und Diskussionsforen, um Zusammenfassungen und Analysen zu erstellen, die den Forschern neue Erkenntnisse liefern könnten
- Training von KI-Modellen zur Vorhersage des Risikos, an Atherosklerose (Herz-Kreislauf-Erkrankungen) zu erkranken, durch Identifizierung von Biomarkern, die potenzielle Angriffspunkte für Medikamente darstellen



**Beispiel nur zur Illustration.**

Stand 30. Juni 2023. CAGR: durchschnittliche jährliche Wachstumsrate. P = Prognose. KI = Künstliche Intelligenz

1. Quelle: Precedence Research

# Eli Lilly: Ein potenziell bahnbrechendes Medikament hat sich als vielversprechend bei der Bekämpfung von Adipositas erwiesen

Adipositas ist ein globaler Gesundheitsnotstand<sup>1</sup>



Verursacht mehr als 5 Millionen Todesfälle pro Jahr

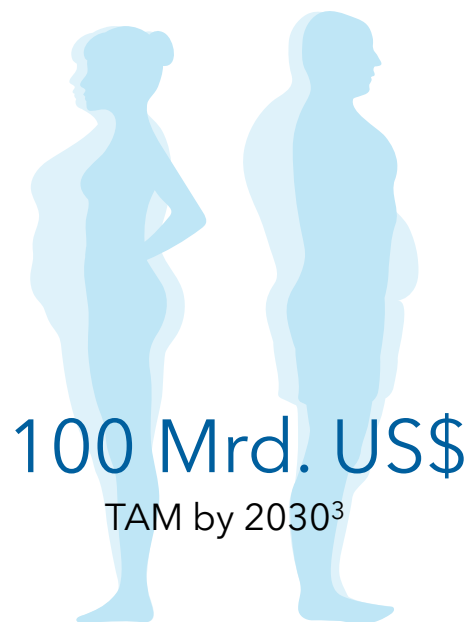
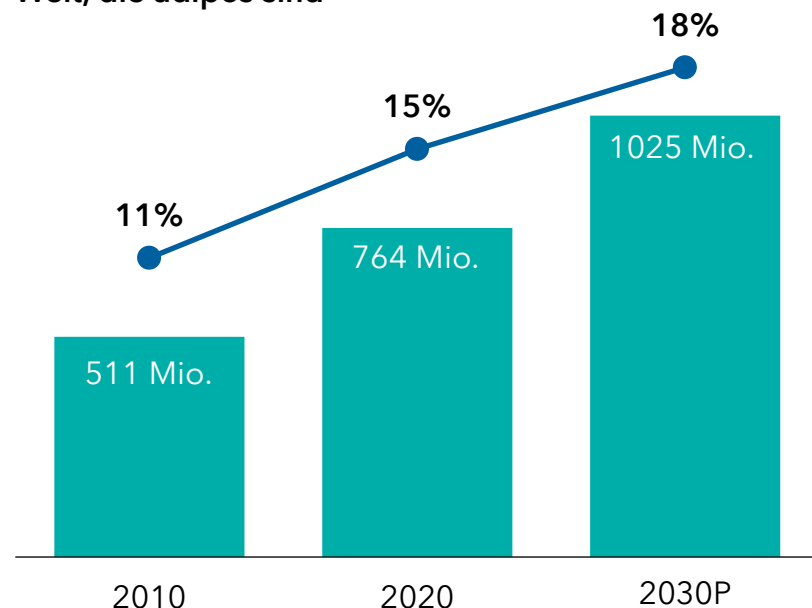


Jährliche Kosten von 2 Mrd. US\$ oder 2,2% des globalen BIP

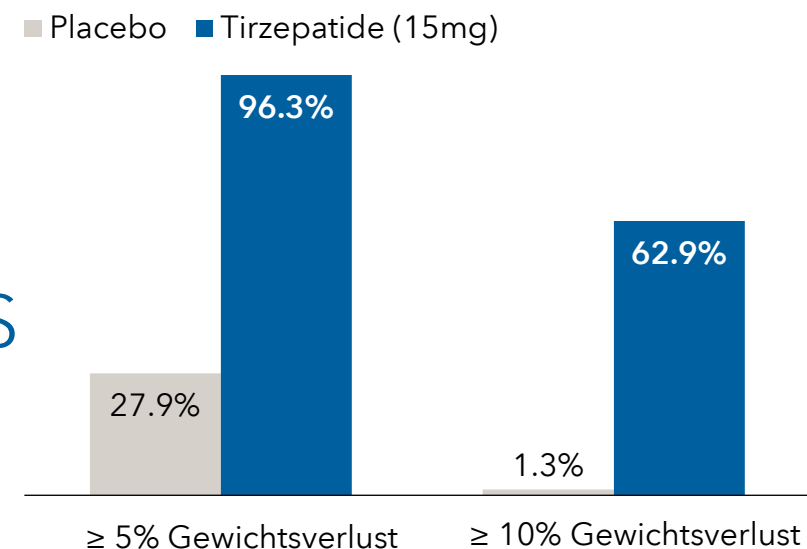


Ist der Hauptrisikofaktor für Typ-2-Diabetes

Anzahl und Anteil der erwachsenen Bevölkerung in der Welt, die adipös sind<sup>2</sup>



Eli Lilly's Medikament Tirzepatid hat in klinischen Studien Wirksamkeit bei der Gewichtsabnahme gezeigt: Patienten erreichen das Ziel der Gewichtsabnahme<sup>4</sup>



1. Stand 2019. Quellen: worldobesity.org, ourworldindata.org

2. Quelle: World Obesity Atlas 2022.

3. Stand der Daten: März 2022. Der gesamte adressierbare Markt (TAM) ist die geschätzte Grösse für Adipositas-Medikamente im Jahr 2030 gemäss den Schätzungen von BofAML (P).

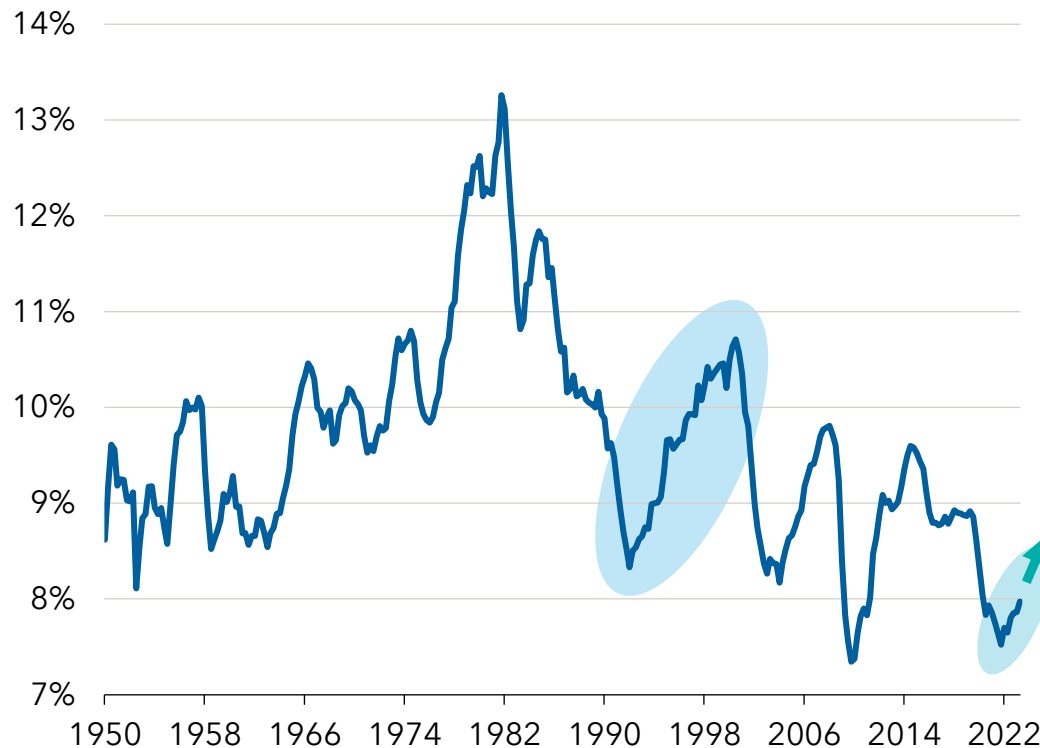
4. Stand: April 2022. Quelle: Eli Lilly

Eli Lilly ist eine Position im Capital Group New Perspective Fund (LUX) (Stand: 30. Juni 2023).

# Möglicher US-Investitionsboom könnte in einigen Branchen zu einem außergewöhnlichen Aufschwung führen

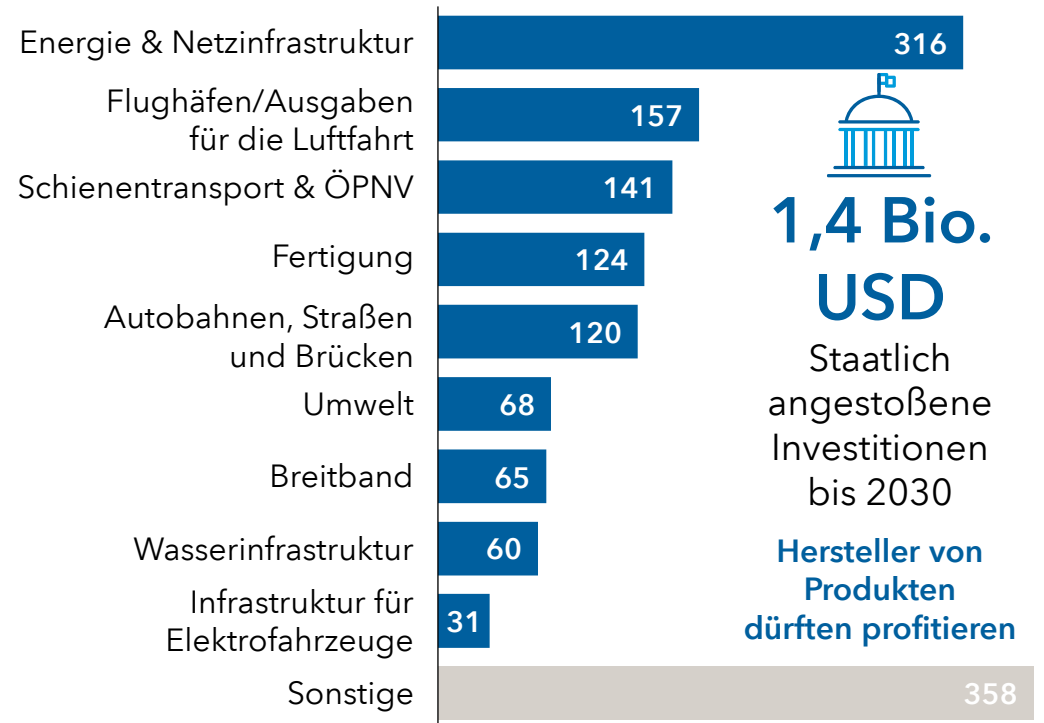
## Wiederholt sich der US-Investitionsboom der 90er-Jahre?

Anteil der privaten US-Investitionen in Ausrüstung und Infrastruktur (ohne Wohnimmobilien) am BIP<sup>1</sup>



## Die kürzlich verabschiedeten US-Gesetze ermöglichen Investitionen in wichtige Infrastruktur in Milliardenhöhe

Investitionen nach wichtigen Sektoren (Mrd. USD)<sup>2</sup>



Die Ergebnisse der Vergangenheit sind keine Garantie für künftige Ergebnisse.

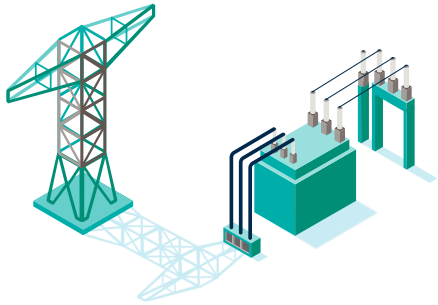
<sup>1</sup> Daten vom 1. Januar 1950 bis zum 30. Juni 2023. BIP: Bruttoinlandsprodukt. Quelle: St. Louis Fed, Capital Group

<sup>2</sup> Stand der Daten 30. Juni 2023. Quellen: White House.gov, McKinsey, US Department of Transportation, Capital Group

# Der Energiewende voraus sein

**Caterpillar: Einer der weltweit ältesten Hersteller von Maschinen und Ausrüstungen, der von einer CO<sub>2</sub>-ärmeren Zukunft profitieren könnte**

Warum könnte die Energiewende ein Segen für **Caterpillar** sein?



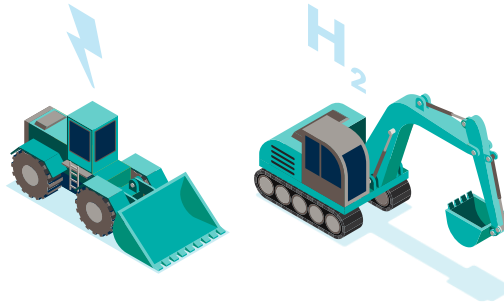
## Strukturelle Nachfragefaktoren

Ausweitung und Modernisierung von Stromnetzen, Dekarbonisierung der Schwerindustrie, Rohstoffnachfrage

## 15 Bio. USD

müssen Prognosen zufolge bis 2040 zusätzlich in Infrastruktur investiert werden

Quelle: Global Infrastructure Outlook



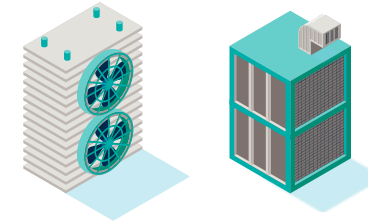
## CO<sub>2</sub>-armer Strom

Für energieintensive Firmen mit hoher Nutzlast können Strom und Wasserkraft effizienter sein als fossile Brennstoffe

## 100% der neuen Produkte

müssen bis 2030 nachhaltiger sein als ihre Vorgängermodelle

Quelle: Caterpillar



## Vertikal integriert

Anders als viele seiner Wettbewerber stellt Caterpillar selbst Antriebsstränge her, speichert seine Energie selbst und hat autonome Systeme



## Gigi Pardasani

Aktienanalystin

„Caterpillar ist alles andere als ein Nachzügler in der Energiewende – es macht sie sogar einfacher.“

**Beispiel nur zur Illustration. Diese Angaben dienen nur der Information. Sie sind kein Angebot, keine Aufforderung und keine Empfehlung zum Kauf oder zum Verkauf der hier erwähnten Wertpapiere oder Anlageinstrumente. Die Aussagen einer bestimmten Person geben deren persönliche Einschätzung am Tag der Veröffentlichung dieses Dokuments wieder. Sie entsprechen möglicherweise nicht der Meinung anderer Mitarbeiter der Capital Group oder ihrer Tochtergesellschaften. Diese Informationen sind weder als umfassend noch als Beratung zu verstehen.**

Caterpillar war am 30. Juni 2023 ein Portfoliounternehmen des Capital Group New Perspective Fund (LUX).

# Durch die Energiewende entstehen zahlreiche Chancen

New Perspective: Unternehmen erkennen, die von der globalen Energiewende profitieren dürften

## Ermöglichen

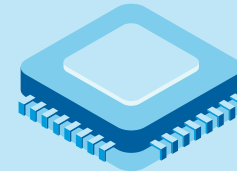
Rohstoffe



Batterien

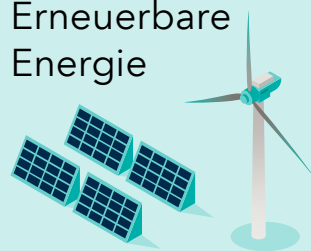


Halbleiter



## Lösungen bieten

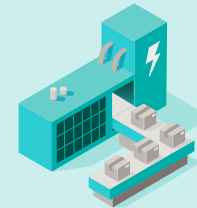
Erneuerbare Energie



Elektrofahrzeuge

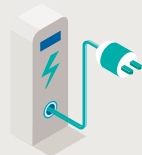


Effizienz- & Automationslösungen

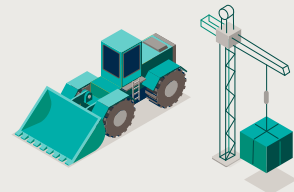


## Unterstützen

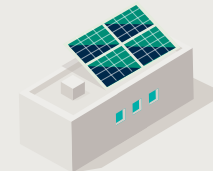
Stromnetz-  
infrastruktur



Bergbau- und  
Bauausrüstungen



Energiespeicherung



Alternative  
Treibstoffe



# Das Capital System™: Mögliche Vorteile und Ergebnisse

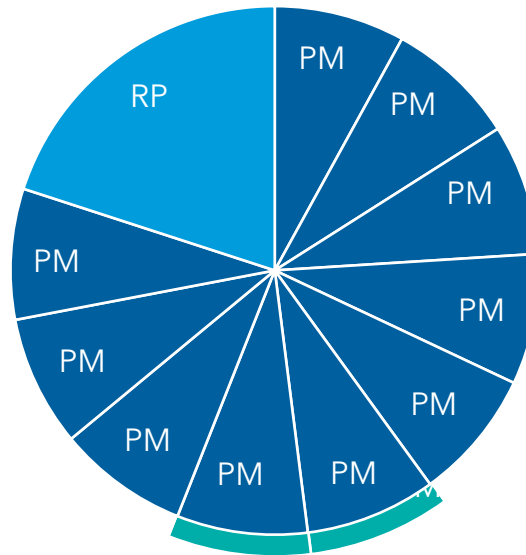
## Unser Investmentprozess fördert Vielfalt im Denken

### Researchportfolio (RP)

Durch eigene Anlagen im Researchportfolio können die Analysten

- den Portfoliomanagern zeigen, was sie überzeugt,
- eine lange und aussagekräftige Performancehistorie aufbauen,
- sich weiterqualifizieren, um später selbst Portfoliomanager zu werden.

### New Perspective Portfolio



### Aktienportfoliomanager (PMs)

- Persönliche Rechenschaft
- Vielfalt im Denken; keine systematischen Übergewichtungen bestimmter Stile
- Kein Schlüsselpersonenrisiko
- Integrierter Generationenwechsel und integrierte Nachfolgeplanung
- Langfristig stabiles Investmentziel

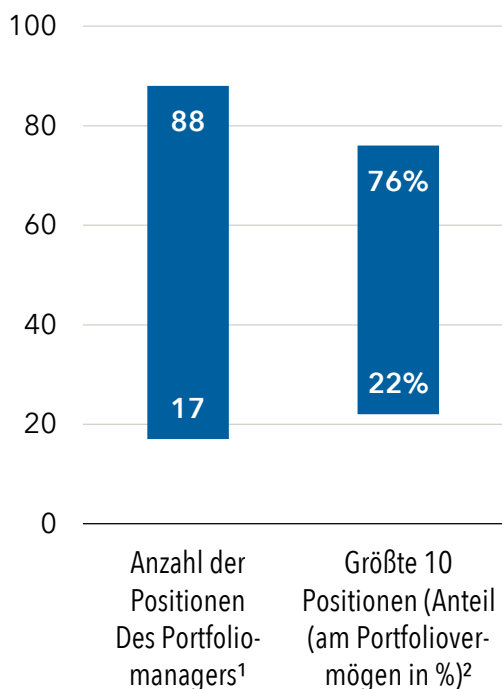
### Mehrstufige Risikokontrolle

- Ex-ante-Risikomanagement: Festlegung und Steuerung des Risikos im Rahmen des Capital System durch Zusammenstellung eines ausgewogenen Teams
- Risikoobergrenzen und Richtlinien für das Gesamtportfolio von Global Investment Control (GIC) und die **Principal Investment Officers (PIOs)** überwacht und umgesetzt
- Ex-post-Risikoanalyse mit unterschiedlichen Risikosystemen und regelmässigen Portfolioüberprüfungen

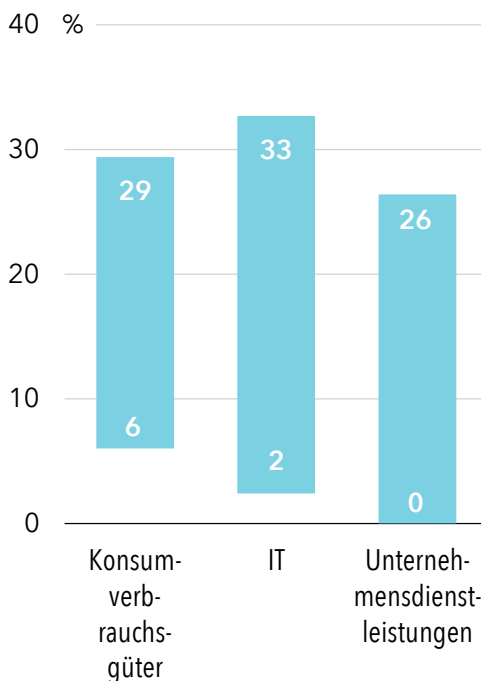
# Der Vorteil unterschiedlicher Investmentperspektiven: Kollektive Intelligenz

## Beispiele für Unterschiede in den Portfolios der Portfoliomanager

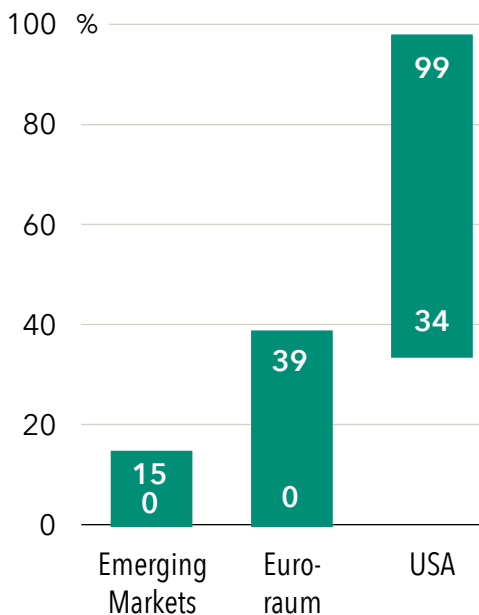
### Diversifizierte Portfoliopositionen



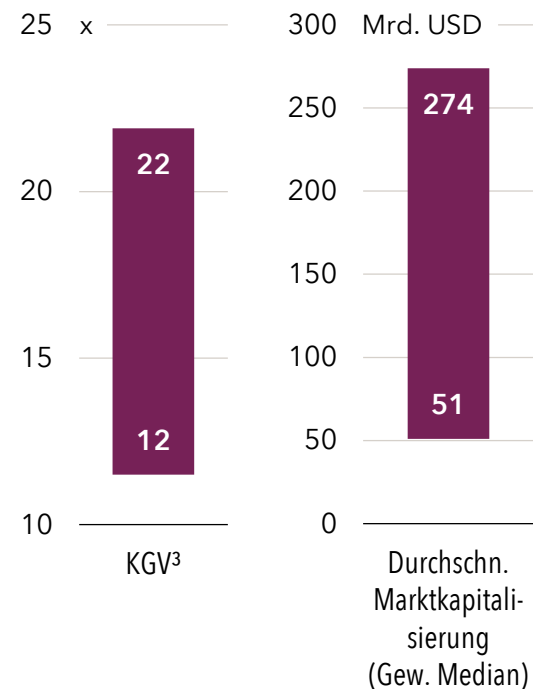
### Sektorstruktur



### Länderstruktur



### Eigenschaften der Positionen



← **Größe**  
 Portfoliomanagerposition  
 ← **Kleinste**

**Die Ergebnisse der Vergangenheit sind keine Garantie für künftige Ergebnisse. Nur für institutionelle Investoren und Intermediäre.**

Stand 31. Dezember 2022. Gezeigt werden die Daten des American Funds New Perspective Fund als repräsentatives Mandat für die Strategie.

<sup>1</sup> Aktienpositionen (3 Jahre durchschnittliche Haltedauer).

<sup>2</sup> Aktienpositionen

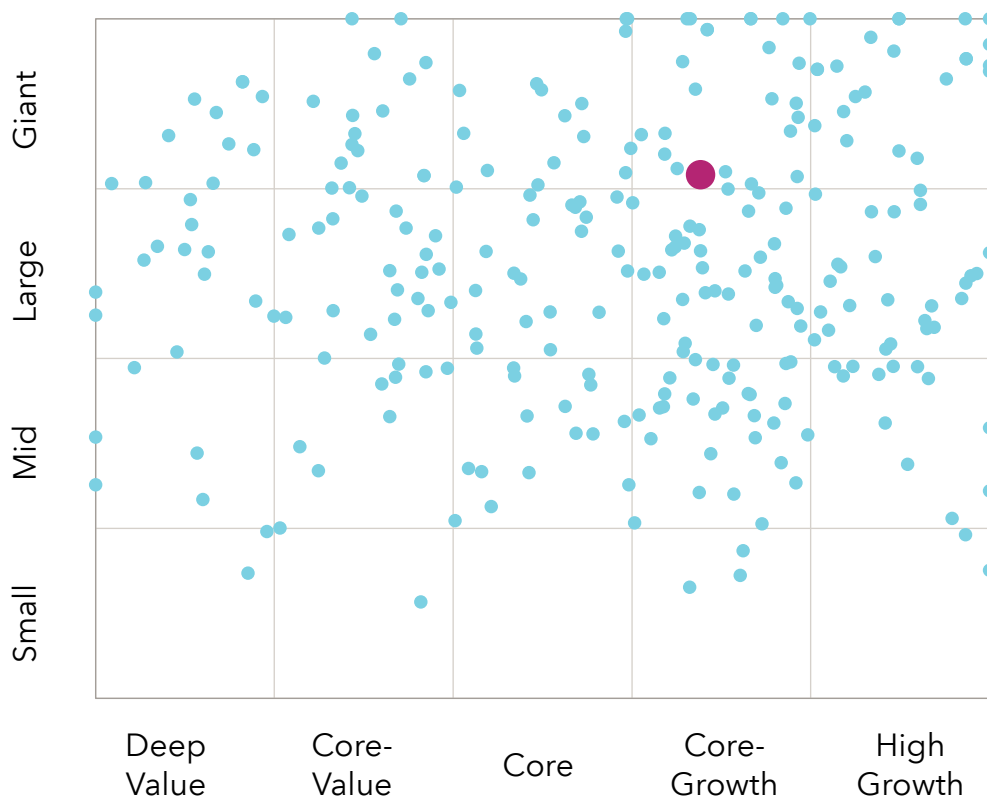
<sup>3</sup> KGV auf Grundlage der Gewinne in den letzten 12 Monaten.

# Das Capital System™ ist wie geschaffen für Zeiten wie diese

Die Portfoliomanager von New Perspective zeichnen sich durch Vielfalt im Denken aus

## Das aktuelle Portfolio ist stark diversifiziert ...<sup>1</sup>

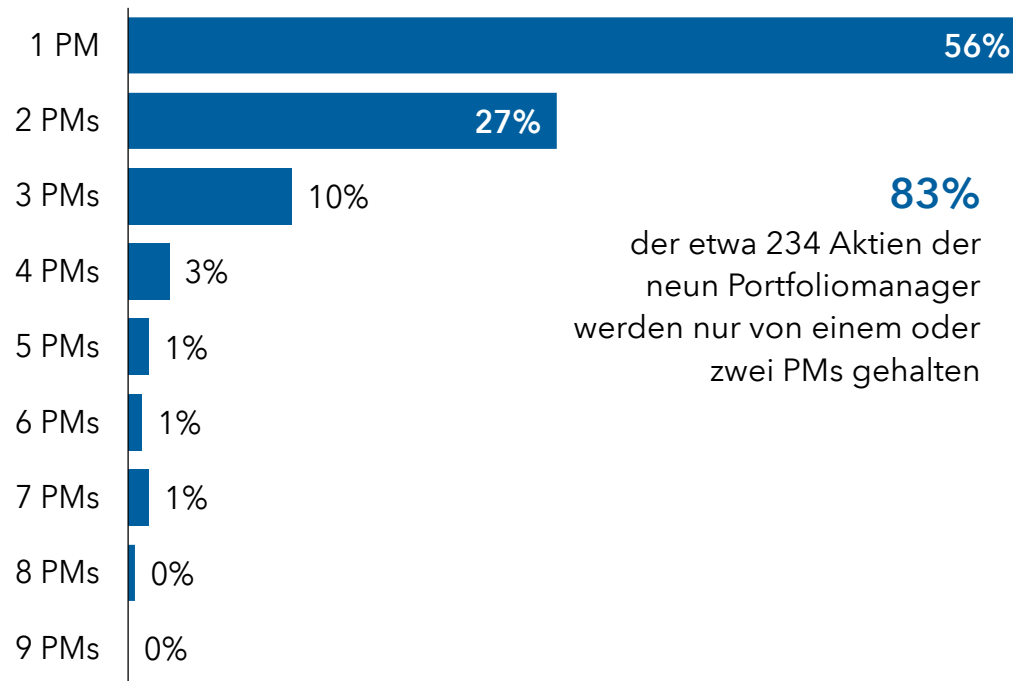
- Capital Group New Perspective Strategie
- Einzelwertpositionen (ungewichtet)



## ... ebenso wie die Überzeugungen der Portfoliomanager<sup>2</sup>

Positionen nach Anzahl der Portfoliomanager (PMs)

Gehalten von



**83%**  
der etwa 234 Aktien der  
neun Portfoliomanager  
werden nur von einem oder  
zwei PMs gehalten

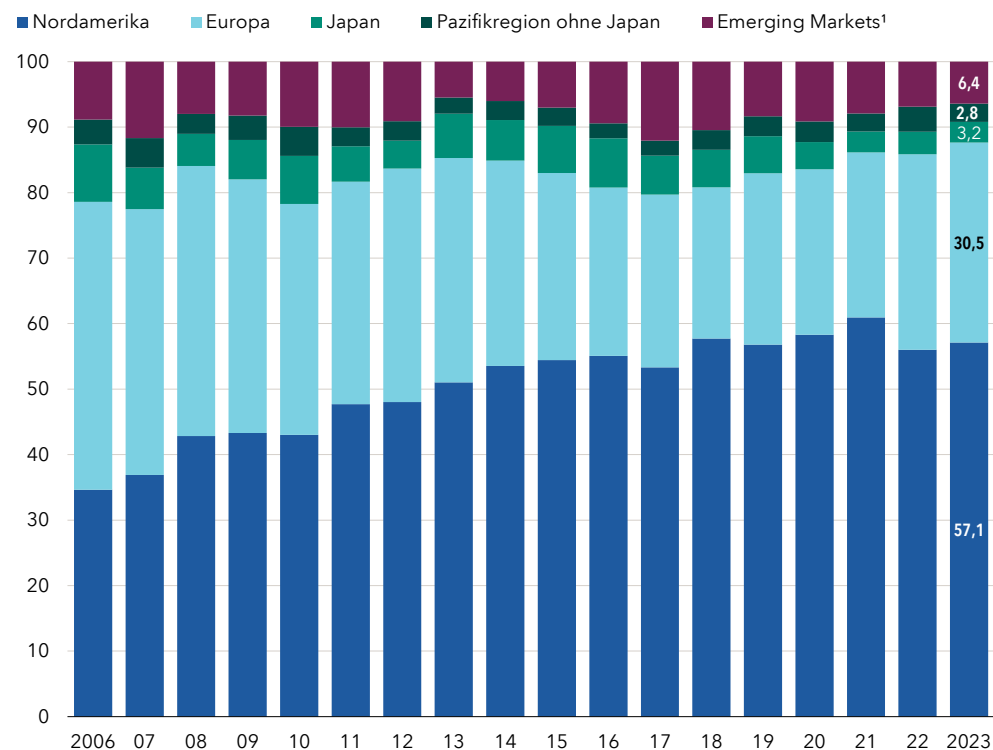
<sup>1</sup> Stand 30. September 2023. Auf Basis eines repräsentativen Mandats der Strategie. Marktkapitalisierungs- und Stilkategorien gemäss Morningstar. Quelle: Morningstar

<sup>2</sup> Stand 30. September 2023.

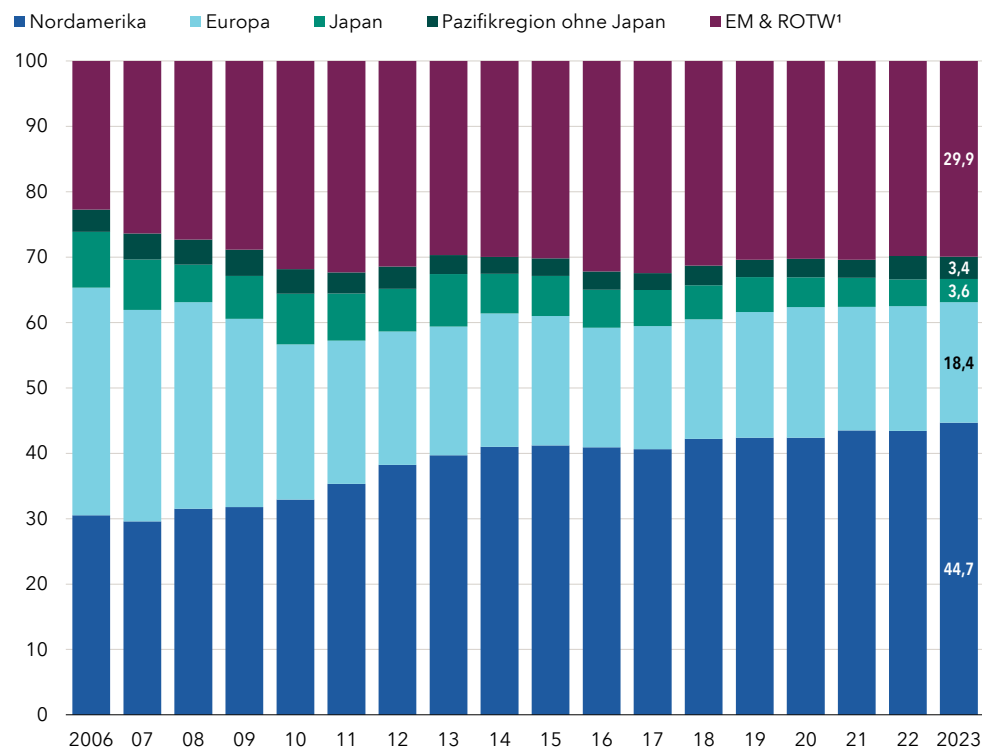
# Aufteilung nach Regionen: Die Umsätze geben häufig ein anderes Bild als das Sitzland

Capital Group New Perspective Fund (LUX)

## Anteil der Positionen nach Sitzland (%)



## Anteil der Positionen nach Umsatz (%)



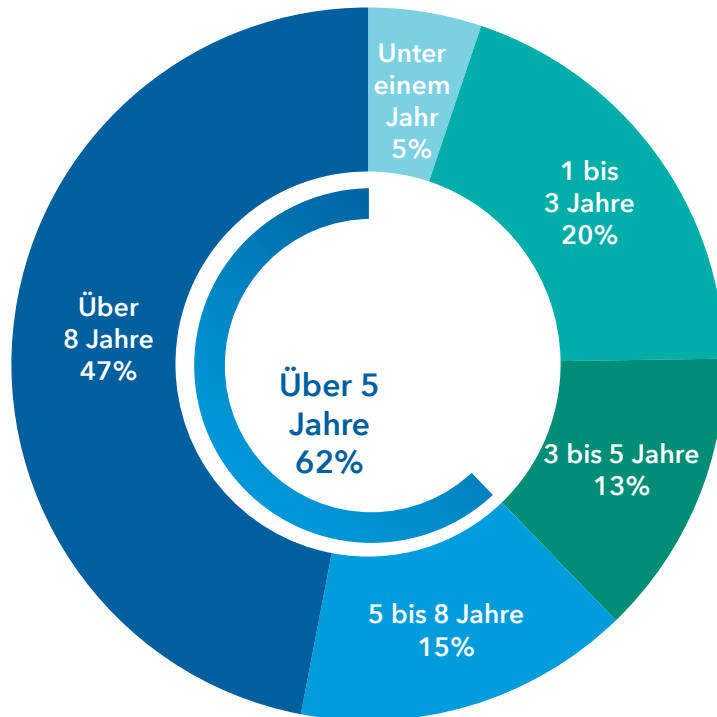
Stand 30. September 2023. Daten des Capital Group New Perspective Fund (LUX) ohne Barmittel. Bis 31. Dezember 2015 beziehen sich die Angaben auf das für diese Strategie repräsentative Mandat. Quellen: Capital Group, MSCI, FactSet

¹ Emerging Markets einschliesslich Frontiermärkte und Länder, die nicht im Index enthalten sind. R.d.W.: Rest der Welt.

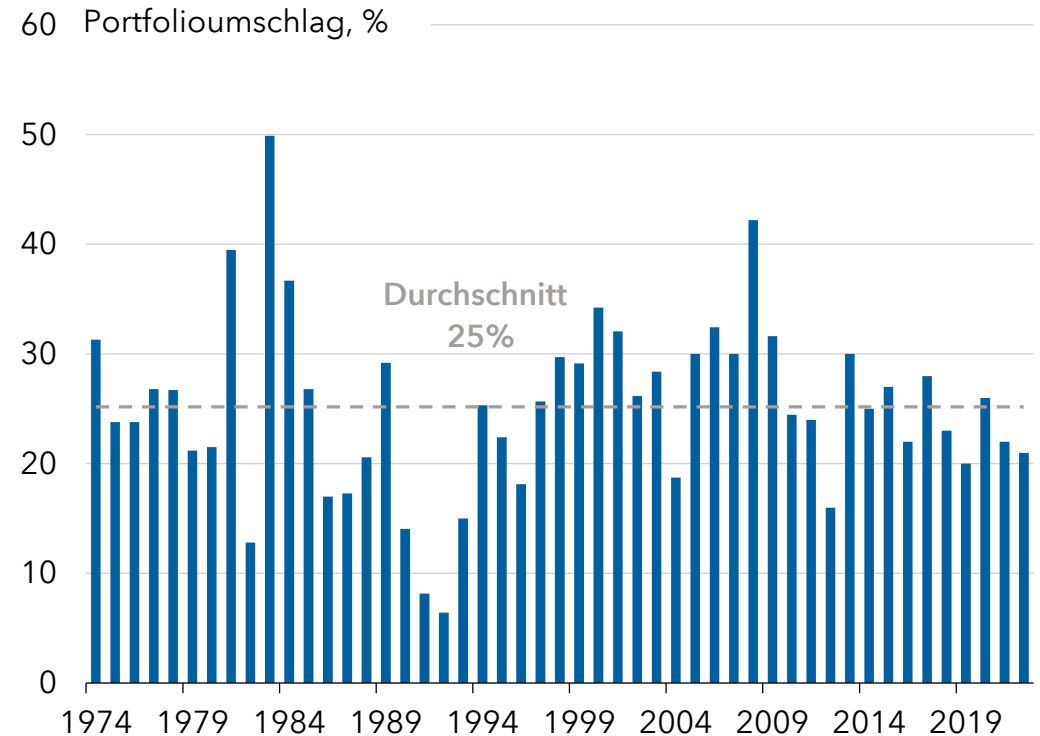
# Ein langfristiger Investmentansatz

## Capital Group New Perspective Strategie

### Haltdauer der Portfoliositionen<sup>1</sup>



### Portfolioumschlag p.a. in der Vergangenheit<sup>2</sup>



Repräsentatives Mandat, das nach dieser Strategie gemanagt wird.

<sup>1</sup> Jahresenddaten bis zum 30. September 2023. Haltdauern vom Zeitpunkt des Kaufs aller derzeit und seit ihrem Kauf ununterbrochen im Portfolio enthaltenen Wertpapiere, gewichtet nach ihrer aktuellen Portfoliogewichtung. Aktien, die erst in diesem Jahr gekauft wurden, sind möglicherweise nicht enthalten. Barmittel sind nicht berücksichtigt.

<sup>2</sup> Daten von 1974 bis 2022. Portfolioumschlag: Quotient aus Käufen/Verkäufen (je nachdem welches der niedrigere Wert ist) und durchschnittlichem Marktwert. Zahlen für ein repräsentatives Mandat seit Auflegung der Strategie basierend auf Jahresdaten zum Geschäftsjahresende (30. September 2022).

# Die größten 20 Positionen

Das Capital System™ kombiniert Konzentration und Diversifikation in einem einzigen Portfolio

Emittent	Sektor	Land	Gewichtung (%)	Anzahl der Portfoliomanager die es im Portfolio halten und/oder nach Researchportfolio gehalten	Erstanlage
Microsoft	Informationstechnologie	USA	4,5	8	Jun. 1997
Novo Nordisk	Gesundheit	Dänemark	3,2	8	Feb. 2003
Meta Platforms	Kommunikationsdienste	USA	2,3	4	Jul. 2015
Tesla	Konsumgebrauchsgüter	USA	2,3	1	Jul. 2014
Broadcom	Informationstechnologie	USA	2,1	7	Dez. 2010
TSMC	Informationstechnologie	Taiwan	2,1	9	Feb. 1999
ASML	Informationstechnologie	Niederlande	1,9	6	Jun. 2000
Eli Lilly	Gesundheit	USA	1,8	3	Jan. 2021
Alphabet	Kommunikationsdienste	USA	1,7	7	Aug. 2004
AstraZeneca	Gesundheit	Vereinigtes Königreich	1,5	7	Jan. 2009
LVMH	Konsumgebrauchsgüter	Frankreich	1,1	5	Mrz. 2010
Caterpillar	Industrie	USA	1,1	3	Dez. 2020
Nestlé	Konsumverbrauchsgüter	Schweiz	1,0	7	Nov. 1988
Booking Holdings	Konsumgebrauchsgüter	USA	1,0	4	Jan. 2011
Carrier Global	Industrie	USA	1,0	5	Jul. 2020
NVIDIA	Informationstechnologie	USA	1,0	2	Jul. 2021
Vertex Pharmaceuticals	Gesundheit	USA	0,9	5	Jul. 2012
AIA	Finanzen	Hongkong	0,9	6	Okt. 2010
DSV	Industrie	Dänemark	0,9	4	Mrz. 2017
Thermo Fisher Scientific	Gesundheit	USA	0,8	3	Okt. 2014
<b>Gesamt</b>			<b>33,1</b>		

Die Daten beziehen sich auf das repräsentative Mandat Capital Group New Perspective Fund (LUX). Stand der Daten 30. September 2023.  
Erstinvestition: Tag, an dem die aktuelle Position erstmals in die Capital Group New Perspective Strategie aufgenommen wurde.

# Portfolio nach Regionen und Ländern

## Capital Group New Perspective Fund (LUX)

Region	Land	New Perspective <sup>1</sup>	MSCI ACWI <sup>2</sup>
Nordamerika	Kanada	3,2	2,9
	USA	51,3	62,3
		<b>54,5</b>	<b>65,1</b>
Europa	Österreich	-	0,0
	Belgien	0,2	0,2
	Dänemark	4,6	0,8
	Finnland	-	0,2
	Frankreich	9,0	2,9
	Deutschland	1,2	2,0
	Irland	0,6	0,1
	Israel <sup>3</sup>	0,2	0,2
	Italien	0,4	0,6
	Niederlande	2,4	1,0
	Norwegen	0,6	0,2
	Portugal	-	0,1
	Spanien	0,6	0,6
	Schweden	0,7	0,8
	Schweiz	2,3	2,4
Großbritannien	4,8	3,7	
		<b>27,6</b>	<b>15,9</b>

Region	Land	New Perspective <sup>1</sup>	MSCI ACWI <sup>2</sup>
Japan	Japan	<b>2,7</b>	<b>5,5</b>
Pazifikregion ohne Japan	Australien	0,1	1,8
	Hongkong	1,4	0,6
	Neuseeland	-	0,0
	Singapur	0,5	0,4
		<b>2,0</b>	<b>2,7</b>
Emerging Markets	Brasilien	0,5	0,6
	Chile	-	0,1
	China	1,2	3,2
	Indien	1,0	1,7
	Korea	0,3	1,3
	Mexiko	0,4	0,3
	Russland	0,0	-
	Südafrika	0,3	0,3
	Taiwan	2,2	1,6
	Anderen Schwellenländern	-	1,7
		<b>5,8</b>	<b>10,7</b>
Barmittel, Geldmarktanlagen und Anleihen		<b>7,4</b>	-
<b>Gesamt (%)</b>		<b>100,0</b>	<b>100,0</b>

Informationen zum Index dienen nur zur Erläuterung und zur Illustration. Der Fonds ist ein aktiv gemanagter UCITS. Er wird nicht in Anlehnung an einen Benchmarkindex gesteuert.

Stand 30. September 2023.

1. Capital Group New Perspective Fund (LUX).

2. MSCI All Country World Index (ACWI). Quelle: MSCI

3. Israel ist in Europa enthalten.

# Investmentergebnisse des Composite

## Ergebnisse des New Perspective in USD, Stand 31. Dezember 2023 (Anteilklasse Z)

%		Composite <sup>1</sup>	Index <sup>2</sup>	Mehrertrag <sup>3</sup>	%	Composite <sup>1</sup>	Index <sup>2</sup>	Mehrertrag <sup>3</sup>
1973	Von 31. März	3,8	-16,1	19,9	2002	-16,1	-19,9	3,8
1974		-19,2	-25,5	6,3	2003	36,7	33,1	3,6
1975		41,7	32,8	8,9	2004	14,2	14,7	-0,5
1976		16,2	13,4	2,8	2005	11,1	9,5	1,6
1977		2,0	0,7	1,3	2006	19,7	20,1	-0,4
1978		23,3	16,5	6,8	2007	15,8	9,0	6,8
1979		26,9	11,0	15,9	2008	-38,0	-40,7	2,7
1980		25,5	25,7	-0,2	2009	37,2	30,0	7,2
1981		2,0	-4,8	6,8	2010	12,7	11,8	0,9
1982		21,4	9,7	11,7	2011	-7,7	-5,9	-1,8
1983		23,4	21,9	1,5	2012	20,6	16,1	4,5
1984		0,0	4,7	-4,7	2013	26,6	22,8	3,8
1985		34,1	40,6	-6,5	2014	3,1	4,2	-1,1
1986		26,6	41,9	-15,3	2015	5,2	-2,4	7,6
1987		13,2	16,2	-3,0	2016	1,7	7,9	-6,2
1988		10,1	23,3	-13,2	2017	28,7	24,0	4,7
1989		25,7	16,6	9,1	2018	-6,0	-9,4	3,4
1990		-2,2	-17,0	14,8	2019	29,9	26,6	3,3
1991		22,5	18,3	4,2	2020	33,2	16,3	16,9
1992		3,9	-5,2	9,1	2021	17,5	18,5	-1,0
1993		26,9	22,5	4,4	2022	-26,0	-18,4	-7,6
1994		2,9	5,1	-2,2	2023	24,4	22,2	2,2
1995		20,4	20,7	-0,3				
1996		17,2	13,5	3,7	<b>Seit Auflegung p.a. Erträge</b>	<b>11,9</b>	<b>8,5</b>	<b>3,4</b>
1997		14,9	15,8	-0,9	<b>(50 Jahre und 9 Monate)</b>			
1998		28,4	24,3	4,1	1 Jahr	24,4	22,2	2,2
1999		39,9	24,9	15,0	3 Jahre p.a.	2,6	5,7	-3,1
2000		-7,4	-13,2	5,8	5 Jahre p.a.	13,3	11,7	1,6
2001		-8,4	-16,8	8,4	10 Jahre p.a.	9,6	7,9	1,7
					<b>Gesamtwert</b>	<b>USD 157.791 Mio.</b>		<b>(21 Mandate)</b>

### Die Ergebnisse der Vergangenheit sind keine Garantie für künftige Ergebnisse.

Die Angaben zum Composite dienen nur zur Illustration. Der Capital Group New Perspective Fund (LUX) gehört seit November 2015 zum Composite.

1. Die für den Capital Group New Perspective Composite ausgewiesenen Ergebnisse sind Asset-gewichtet und basieren auf den Anfangsgewichtungen und den monatlichen Renditen. Nach Abzug von Managementgebühren und Kosten der Anteilklasse Z als repräsentative Anteilklasse eines Luxemburger Fonds unter der Annahme der maximalen Total Expense Ratio (TER). Vorläufig.

2. Seit 30. September 2011 MSCI All Country World Index (ACWI) (Net Dividends Reinvested), davor MSCI World (Net Dividends Reinvested). Quelle: MSCI

3. Arithmetisch berechneter Mehrertrag.

# Capital Group New Perspective Fund (LUX)

Anlageergebnisse Stand 31. Dezember 2023 in USD (Z-Anteile nach Gebühren und Kosten)

## Zusammenfassung, %

Jahr	Fonds <sup>1</sup>	Index <sup>2</sup>	Mehrertrag <sup>3</sup>
2015 Von 30. Oktober	-1,3	-2,6	1,3
2016	1,4	7,9	-6,4
2017	28,2	24,0	4,2
2018	-6,3	-9,4	3,1
2019	29,6	26,6	3,0
2020	33,1	16,3	16,9
2021	17,4	18,5	-1,1
2022	-26,2	-18,4	-7,8
2023	24,2	22,2	2,0
<b>Annualisierte Laufzeit</b>	<b>10,3</b>	<b>9,2</b>	<b>1,1</b>
1 Jahr	24,2	22,2	2,0
3 Jahre p.a	2,5	5,7	-3,2
5 Jahre p.a	13,2	11,7	1,5
<b>Gesamtwert</b>	<b>US\$ 12.439 Mio.</b>		

## Rollierende 1-Jahres Resultate zum 31. Dezember, %

Jahr	Fonds <sup>1</sup>	Index <sup>2</sup>	Mehrertrag <sup>3</sup>
2019	29,6	26,6	3,0
2020	33,1	16,3	16,9
2021	17,4	18,5	-1,1
2022	-26,2	-18,4	-7,8
2023	24,2	22,2	2,0



Analystengesteuert - in Prozent

100

Datenabdeckung - in Prozent

100

Klasse Z in USD. Gesamtbewertung unter 2.110 Global Large-Cap Growth Equity Fonds zum 30. November 2023.  
Morningstar Medalist Rating™ Stand 3. Juli 2023.

**Informationen zum Index dienen nur zur Erläuterung und zur Illustration. Der Fonds ist ein aktiv gemanagter UCITS. Er wird nicht in Anlehnung an eine Benchmark gesteuert. Die Ergebnisse der Vergangenheit sind keine Garantie für künftige Ergebnisse.**

1. Ergebnisse nach Abzug von Managementgebühren und Kosten für die Anteilklasse Z, als repräsentative Anteilklasse. Wertentwicklung basiert auf den Renditen bei Handelsschluss (T+1).

2. Index: MSCI ACWI (Net Dividends Reinvested). Quelle: MSCI

3. Arithmetisch berechneter Mehrertrag.

# Investmentergebnisse des Composite

## Ergebnisse des New Perspective in EUR, Stand 31. Dezember 2023 (Anteilklasse B)

%		Composite <sup>1</sup>	Index <sup>2</sup>	Mehrertrag <sup>3</sup>	%	Composite <sup>1</sup>	Index <sup>2</sup>	Mehrertrag <sup>3</sup>
1973	Von 31. März	10,2	-10,5	20,7	2002	-29,4	-32,0	2,6
1974		-20,7	-26,3	5,6	2003	12,9	10,7	2,2
1975		63,4	54,3	9,1	2004	5,2	6,5	-1,3
1976		37,2	34,8	2,4	2005	27,1	26,2	0,9
1977		-10,2	-10,6	0,4	2006	6,2	7,4	-1,2
1978		14,9	9,4	5,5	2007	3,7	-1,7	5,4
1979		13,9	0,3	13,6	2008	-35,2	-37,6	2,4
1980		35,7	36,9	-1,2	2009	32,0	25,9	6,1
1981		23,4	16,1	7,3	2010	19,6	19,5	0,1
1982		34,4	22,4	12,0	2011	-5,3	-2,8	-2,5
1983		43,5	42,8	0,7	2012	17,9	14,3	3,6
1984		15,6	22,0	-6,4	2013	20,3	17,5	2,8
1985		6,3	12,2	-5,9	2014	16,5	18,6	-2,1
1986		4,8	18,3	-13,5	2015	16,3	8,8	7,5
1987		-8,1	-5,1	-3,0	2016	4,0	11,1	-7,1
1988		21,4	37,0	-15,6	2017	12,2	8,9	3,3
1989		22,2	14,3	7,9	2018	-2,0	-4,8	2,8
1990		-14,8	-27,1	12,3	2019	31,3	28,9	2,4
1991		23,7	20,3	3,4	2020	21,3	6,7	14,6
1992		14,2	5,0	9,2	2021	25,5	27,5	-2,0
1993		36,7	33,0	3,7	2022	-21,7	-13,0	-8,7
1994		-7,1	-4,4	-2,7	2023	19,3	18,1	1,2
1995		14,4	15,6	-1,2				
1996		19,1	16,1	3,0	<b>Seit Auflegung p.a. Erträge</b>	<b>11,9</b>	<b>9,3</b>	<b>2,6</b>
1997		29,6	31,6	-2,0	<b>(50 Jahre und 9 Monate)</b>			
1998		19,5	16,6	2,9	1 Jahr	19,3	18,1	1,2
1999		62,7	46,4	16,3	3 Jahre p.a.	5,4	9,4	-4,0
2000		-1,8	-7,3	5,5	5 Jahre p.a.	13,3	12,5	0,8
2001		-4,1	-12,3	8,2	10 Jahre p.a.	11,2	10,3	0,9
					<b>Gesamtwert</b>	<b>EUR 142.842 Mio.</b>		<b>(21 Mandate)</b>

### Die Ergebnisse der Vergangenheit sind keine Garantie für künftige Ergebnisse.

Die Angaben zum Composite dienen nur zur Illustration. Der Capital Group New Perspective Fund (LUX) gehört seit November 2015 zum Composite.

1. Die für den Capital Group New Perspective Composite ausgewiesenen Ergebnisse sind Asset-gewichtet und basieren auf den Anfangsgewichtungen und den monatlichen Renditen. Nach Abzug von Managementgebühren und Kosten der Anteilklasse B als repräsentative Anteilklasse eines Luxemburger Fonds unter der Annahme der maximalen Total Expense Ratio (TER). Vorläufig.

2. Seit 30. September 2011 MSCI All Country World Index (ACWI) (Net Dividends Reinvested), davor MSCI World (Net Dividends Reinvested). Quelle: MSCI

3. Arithmetisch berechneter Mehrertrag.

# Capital Group New Perspective Fund (LUX)

## Anlageergebnisse Stand 31. Dezember 2023 in EUR (B-Anteile nach Gebühren und Kosten)

### Zusammenfassung, %

Jahr	Fonds <sup>1</sup>	Index <sup>2</sup>	Mehrertrag <sup>3</sup>
2015 Von 30. Oktober	0,3	-1,0	1,3
2016	3,4	11,1	-7,7
2017	11,6	8,9	2,7
2018	-2,4	-4,8	2,5
2019	31,2	28,9	2,3
2020	21,2	6,7	14,5
2021	25,3	27,5	-2,2
2022	-21,9	-13,0	-8,9
2023	19,2	18,1	1,2
<b>Annualisierte Laufzeit</b>	<b>9,5</b>	<b>9,2</b>	<b>0,3</b>
1 Jahr	19,2	18,1	1,2
3 Jahre p.a	5,3	9,4	-4,1
5 Jahre p.a	13,1	12,5	0,7
<b>Gesamtwert</b>	<b>€11.268 Mio.</b>		

### Rollierende 1-Jahres Resultate zum 31. Dezember, %

Jahr	Fonds <sup>1</sup>	Index <sup>2</sup>	Mehrertrag <sup>3</sup>
2019	31,2	28,9	2,3
2020	21,2	6,7	14,5
2021	25,3	27,5	-2,2
2022	-21,9	-13,0	-8,9
2023	19,2	18,1	1,2



Analystengesteuert - in Prozent

100

Datenabdeckung - in Prozent

100

Klasse B in EUR. Gesamtbewertung unter 2.110 Global Large-Cap Growth Equity Funds zum 30. November 2023. Morningstar Medalist Rating™ Stand 3. Juli 2023.

**Informationen zum Index dienen nur zur Erläuterung und zur Illustration. Der Fonds ist ein aktiv gemanagter UCITS. Er wird nicht in Anlehnung an eine Benchmark gesteuert. Die Ergebnisse der Vergangenheit sind keine Garantie für künftige Ergebnisse.**

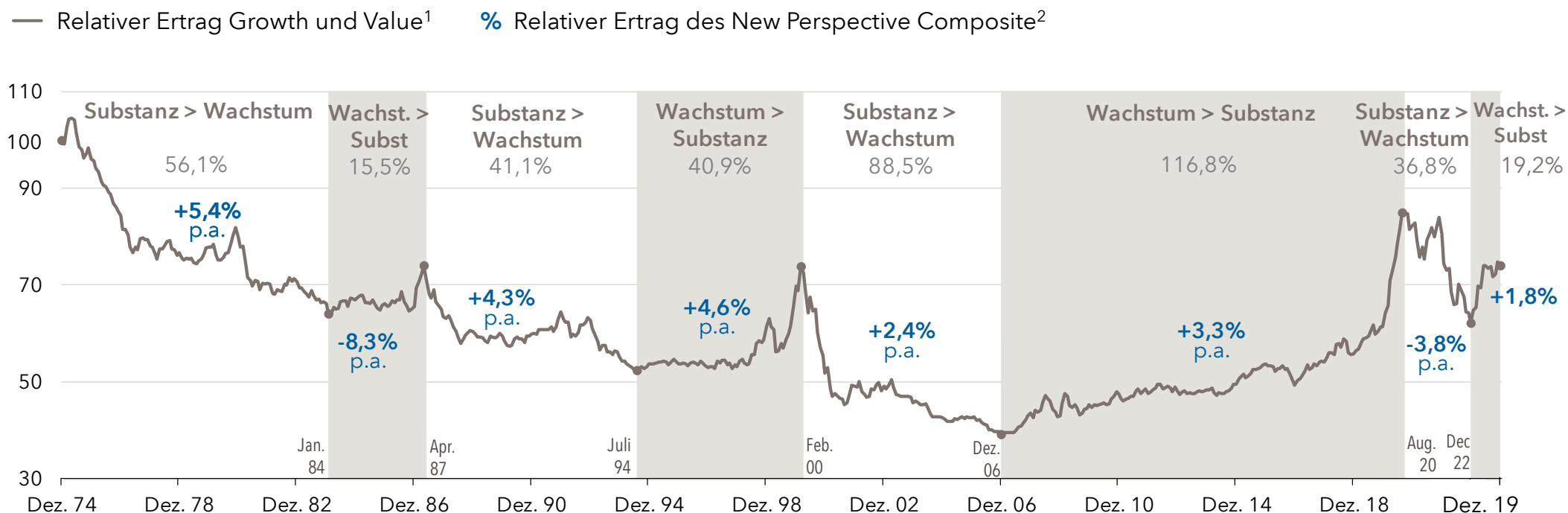
1. Ergebnisse nach Abzug von Managementgebühren und Kosten für die Anteilklasse B, als repräsentative Anteilklasse. Wertentwicklung basiert auf den Renditen bei Handelsschluss (T+1).

2. Index: MSCI ACWI (Net Dividends Reinvested). Quelle: MSCI

3. Arithmetisch berechneter Mehrertrag.

# Ergebnis: Eine flexible stilunabhängige Core-Strategie

Die stabile New Perspective Strategie hat unabhängig vom Stilumfeld Mehrertrag erzielt



## Die Wertentwicklung der Vergangenheit ist keine Garantie für zukünftige Erträge.

Stand 30. September 2023. Die Angaben zum Composite dienen nur zur Illustration. Der Capital Group New Perspective Fund (LUX) gehört seit November 2015 zum Composite.

1 Seit 30. September 2011: relativer Ertrag (umbasiert auf 100) des MSCI All Country Growth ggü. dem MSCI All Country Value (Net Dividends Reinvested), davor des MSCI World Growth ggü. dem MSCI World Value (Net Dividends Reinvested), in USD. Eine Stilverschiebung ist definiert als mindestens 15% Anstieg von Growth ggü. Value oder umgekehrt. Daten seit 31. Dezember 1974, also seit Auflegung der MSCI Value and Growth Indizes. Quelle: MSCI

2 Seit 30. September 2011: geometrisch berechnete relative Erträge des Capital Group New Perspective Composite ggü. dem MSCI All Country World Index (ACWI) (Net Dividends Reinvested), davor ggü. dem MSCI World (Net Dividends Reinvested). Ergebnisse eines repräsentativen Luxemburger Fonds (Z-Anteile) nach Abzug von Managementgebühren und Kosten unter der Annahme der maximalen Total Expense Ratio (TER). Quellen: Capital Group, MSCI

# Capital Group New Perspective Strategie

Was die Strategie langfristig auszeichnet - und was gerade jetzt besonders wichtig ist



## Bewährt

In den 50 Jahren ihres Bestehens hat die New Perspective Strategie Zeiten des Wandels erfolgreich gemeistert, und Veränderungen erleben wir auch jetzt.



## Flexibel

Im nächsten Zyklus werden vermutlich andere Unternehmen die Aktienmärkte anführen. Ein Portfolio ohne Länder-, Sektor- und Stilrestriktionen könnte sich besser an diese neue Normalität anpassen lassen.



## Ausgewogen

Angesichts der unsicheren Aussichten für Konjunktur und Finanzmärkte bietet New Perspective ein gut diversifiziertes Portfolio, das durch die jüngsten Anpassungen noch verbessert wurde.



## Langfristig

Wir lassen uns nicht von kurzfristigem Noise und langfristige Orientierung sind in Zeiten wie diesen von entscheidender Bedeutung. Wir investieren schon immer und weiterhin sehr langfristig.



## Beständige Ergebnisse

Durch die Kombination aus flexiblem Ansatz, Ausgewogenheit und langfristigem Anlagehorizont hat New Perspective über volle Marktzyklen stabile Erträge erzielt

**Die Ergebnisse der Vergangenheit sind keine Garantie für künftige Ergebnisse.**

Stand 30. September 2023.

# Aufsichtsrechtliche Informationen

Dieses von der Capital International Management Company Sàrl (CIMC), 37A Avenue J.F. Kennedy, L-1855 Luxemburg, herausgegebene Dokument dient nur der Information. CIMC wird von der Commission de Surveillance du Secteur Financier (CSSF, der Luxemburger Finanzmarktaufsicht) reguliert. CIMC managt diese(n) Fonds als Teilfonds des Capital International Fund (CIF). Der/die Fonds ist/sind als Investmentgesellschaften mit variablem Kapital (SICAV) nach Luxemburger Recht aufgelegt und von der CSSF als UCITS zugelassen. Alle Angaben beziehen sich nur auf den genannten Zeitpunkt (falls nicht anders angegeben) und können sich ändern.

## Capital International Management Company Sàrl (CIMC)

Unternehmenssitz  
37A avenue J.F. Kennedy  
L-1855 Luxemburg

Telefon: +352 27 17 621-0  
Fax: +352 27 17 6290-0  
capitalgroup.com

Eingetragen in Luxemburg unter der Nummer:  
R.C. B 41.479

© 2024 Capital Group.  
Alle Rechte vorbehalten.

Hilfestellungen für Anleger (Aufgaben gemäß Artikel 92 der Richtlinie 2019/1160, Buchstaben b) bis f)) sind unter [www.eifs.lu/CapitalGroup](http://www.eifs.lu/CapitalGroup) verfügbar.

Die Liste der Länder, in denen der Fonds zum Vertrieb zugelassen ist, kann jederzeit bei CIMC oder online unter [www.capitalgroup.com/europe](http://www.capitalgroup.com/europe) angefordert werden.

### Risikofaktoren, die vor einer Anlage zu beachten sind:

- **Diese Präsentation ist keine Investmentberatung oder persönliche Empfehlung.**
- **Der Wert von Anlagen und Erträgen kann schwanken, sodass Anleger ihr investiertes Kapital möglicherweise nicht oder nicht vollständig zurückerhalten.**
- **Die Ergebnisse der Vergangenheit sind kein Hinweis auf künftige Ergebnisse.**
- **Wenn Ihre Anlagewährung gegenüber der Währung aufwertet, in der die Anlagen des Fonds denominiert sind, verliert Ihre Anlage an Wert. Durch Währungsabsicherung wird versucht, dies zu begrenzen, aber es gibt keine Garantie, dass die Absicherung vollständig erfolgreich ist.**
- **Der Verkaufsprospekt - zusammen mit allen lokal erforderlichen Verkaufsunterlagen - nennen zusätzliche Risiken. Je nach Fonds können dazu auch die Risiken von Anlagen in festverzinslichen Wertpapieren, Derivative, Emerging Markets und/oder High-Yield-Anleihen zählen. Die Märkte der Emerging-Market-Länder sind volatil und können illiquide werden.**

### Weitere wichtige Informationen

Informationen zum Index dienen nur zur Erläuterung und zur Illustration. Der Fonds ist ein aktiv gemanagter UCITS. Er wird nicht in Anlehnung an eine Benchmark gesteuert.

Die Anleger erwerben Anteile des Fonds, nicht die zugrunde liegenden Vermögenswerte.

Angeboten wird/werden der/die Fonds ausschließlich im Verkaufsprospekt, zusammen mit dem Basisinformationsblatt (PRIIPs-KID). Diese Dokumente enthalten zusammen mit dem aktuellen Rechenschaftsbericht, dem Halbjahresbericht und anderen nach dem Recht Ihres Landes ggf. erforderlichen Dokumenten umfassendere Informationen über den/die Fonds (auch über Risiken, Gebühren und Kosten) und sollten vor einer Anlage sorgfältig gelesen werden. Die Dokumente und andere fondsrelevante Informationen werden aber nicht an Personen in Ländern ausgegeben, in denen dies rechtswidrig wäre oder gegen aufsichtsrechtliche Vorschriften verstieße. Sie erhalten die Dokumente online unter [www.capitalgroup.com/europe](http://www.capitalgroup.com/europe). Dort finden Sie auch die aktuellen Fondspreise.

**Vertreter in der Schweiz:** Capital International Sàrl, 3 place des Bergues, 1201 Genf. Schweizer Zahlstelle für CIF ist JPMorgan (Suisse) SA, 8 rue de la Confédération, 1204 Genf.

Die steuerliche Behandlung hängt von Ihrer persönlichen Situation ab und kann sich in Zukunft ändern. Anleger sollten daher eigenen steuerlichen Rat einholen. Diese Informationen sind kein Angebot und keine Aufforderung zum Kauf oder zum Verkauf von Wertpapieren oder zur Inanspruchnahme von Investmentleistungen.

Eine Zusammenfassung der Rechte der Anteilhaber des Fonds ist erhältlich in Englischer unter <https://www.capitalgroup.com/eu/investor-rights/de>

**CIMC kann jederzeit beschließen, ihre Vereinbarungen zum Vertrieb der Sub-Fonds des Capital International Fund in einem Land des EWR, in dem dieser bzw. diese Sub-Fonds zum Verkauf zugelassen ist/sind, zu kündigen. In diesem Fall wird sie dies im Einklang mit den einschlägigen OGAW-Vorschriften tun.**