



Structured Solutions Resource Income Fonds

ISIN: LU1510784512 WKN: A2AT4F

Referent: Dana Kallasch, CEO & Mitgründerin

WWW.COMMODITY-CAPITAL.COM



Gruß aus der Rechtsabteilung

Die in dieser Präsentation enthaltenen Marktinformationen sind zu allgemeinen Informationszwecken erstellt worden und ausschliesslich zur Information bestimmt. Sie ersetzen weder eigene Marktrecherchen noch sonstige rechtliche, steuerliche oder finanzielle Informationen oder Beratung. Es handelt sich hierbei nicht um eine Kauf- oder Verkaufsaufforderung für bestimmte Produkte. Commodity Capital weist darauf hin, dass die dargestellten Marktinformationen nur für Anleger mit eigener wirtschaftlicher Erfahrung, die die Risiken und Chancen des/der hier dargestellten Marktes/Märkte abschätzen können und sich umfassend aus verschiedenen Quellen informieren, bestimmt sind. Die in dieser Präsentation enthaltenen Aussagen und Angaben basieren auf Informationen, die die Commodity Capital AG gründlich recherchiert bzw. aus allgemein zugänglichen, von der Commodity Capital AG nicht überprüfbaren Quellen, die für verlässlich erachtet werden, bezogen hat. Die Commodity Capital AG hält die verwendeten Quellen zwar für verlässlich, kann deren Zuverlässigkeit jedoch nicht mit letzter Gewissheit überprüfen. Die einzelnen Informationen aus diesen Quellen konnten nur auf Plausibilität überprüft werden, eine Kontrolle der sachlichen Richtigkeit fand nicht statt. Zudem enthält diese Präsentation Schätzungen und Prognosen, die auf zahlreichen Annahmen und subjektiven Bewertungen sowohl von der Commodity Capital AG als auch anderer Quellen beruhen und lediglich unverbindliche Auffassungen über Märkte und Produkte zum Zeitpunkt der Erstellung darstellen. Trotz sorgfältiger Bearbeitung übernehmen die Commodity Capital AG und ihre Kooperationspartner bzw. deren Mitarbeiter und Organe keine Gewähr für Vollständigkeit, Aktualität und Richtigkeit der bereitgestellten Informationen und Prognosen.

Die dargestellten vergangenen Wertentwicklungen sowie die auf Basis von Backtestings simulierten Wertentwicklungen sind kein Indikator für zukünftige Wertentwicklungen. Dieses Dokument kann nur gemäss den gesetzlichen Bestimmungen in den jeweiligen Ländern verteilt werden. Personen, die im Besitz dieses Dokuments sind, sollten sich über die anwendbaren lokalen Bestimmungen informieren. Dies ist eine unverbindliche und verkürzte Vorabinformation.

Weitergehende Informationen erhalten Sie bei der Commodity Capital AG, Industriestrasse 47, CH-6300 Zug. Eine Entscheidung über einen Kauf sollten Sie erst nach Vorlage der vollständigen Unterlagen und Risikohinweise sowie nach vorheriger Rechts-, Steuer- und Anlageberatung treffen. Diese Unterlagen enthalten nicht alle für wirtschaftlich bedeutende Entscheidungen wesentlichen Angaben und können von Informationen und Einschätzungen anderer Quellen/Marktteilnehmer abweichen. Weder die Commodity Capital AG noch ein anderer Funktionsträger kann für Verluste haftbar gemacht werden, die durch die Nutzung dieser Präsentation oder ihrer Inhalte oder sonst im Zusammenhang mit dieser Präsentation entstanden sind.

Gleiches gilt für die Kooperationspartner der Commodity Capital AG. Es handelt sich hierbei um eine Werbemitteilung. Diese Werbemitteilung genügt nicht allen gesetzlichen Anforderungen zur Unvoreingenommenheit von Finanzanalysen und unterliegt nicht einem Verbot des Handels vor der Veröffentlichung von Finanzanalysen. Diese Publikation darf ohne vorherige Einwilligung der Commodity Capital AG weder reproduziert noch weitergegeben werden. Die Commodity Capital AG wurde am 10.08.2009 in Zürich gegründet und wird im Handelsregister Zug unter der Nummer Nr. CHE- 115.000.067 geführt.

Ausgezeichneter Fonds und AA - Manager



Wir freuen uns, dass Commodity Capital AG seine Silber-Bewertung im Citywire Group Rating für **globale Anleihen für den Zeitraum 31.12.2017 - 31.12.2024** erhalten hat.

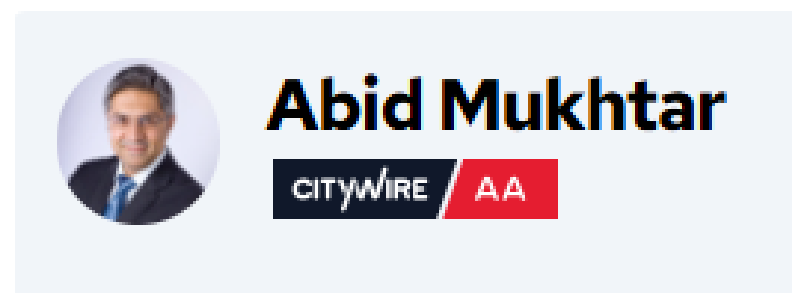
Über das Rating

Das Citywire Group Rating ist eine sektorspezifische Bewertung, die Vermögensverwaltungs-unternehmen anhand der risikoadjustierten Performance ihrer Portfoliomanager über einen Zeitraum von mindestens 3 bis maximal 7 Jahren analysiert. Die Performance aller aktiv verwaltenden Manager innerhalb desselben Sektors wird gemittelt, um eine Gruppenbewertung zu erstellen. Unternehmen, die diesen Durchschnitt um mindestens ein Drittel einer Standardabweichung übertreffen, erhalten eine Gruppenbewertung.

Der Fonds

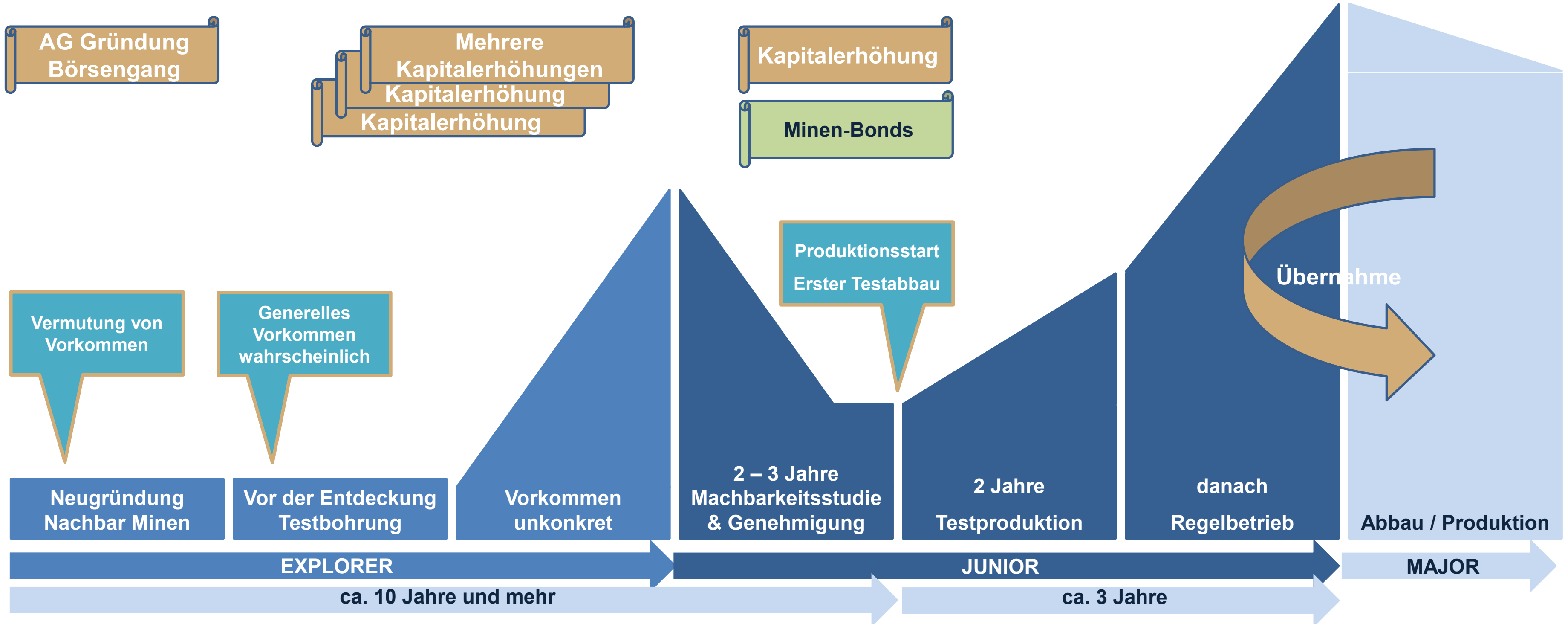
Das Anlageziel des Structured Solutions SICAV – Resource Income Fund ist es, eine attraktive Rendite von über 6 % p.a. durch Investitionen in globale Anleihen von Rohstoffunternehmen zu erzielen.

Weitere Informationen zum Fonds: <https://lnkd.in/dA5emTZc>



Schritte der Minen-Finanzierung

Die wesentlichen Finanzierungsschritte einer Mine von der Entdeckung bis zur Produktion.



Anlagestrategie

Der **Structured Solution Resource Income Fonds (A2AT4F)** investiert in:

- Klassische Unternehmensbonds fokussiert auf Firmen, die im direkten Zusammenhang mit Rohstoffabbau in Minen und Bergwerken (z.B. Caterpillar) stehen,
- Bonds dieser Firmen mit kurzer und mittlerer Laufzeit,
- Eigens aufgelegte Anleihen für junge Minenprojekte,
 - Dinglich abgesichert (Minenanteile, Verpfändung von Gerätschaften ...)
 - Marktübliche Zinsen
 - Laufzeit bis zu 2 Jahre
 - Zusätzliche Bonifikation wie Optionen oder Gratisaktien
- Quote der Minen-Anleihen soll erweitert werden,
- Bis zu 25% in Minen- und Rohstoffaktien möglich,
- Angestrebte Zielrendite auf Fondsebene 6% p.a.

Portfoliostruktur (schematisch)



■ Aktien ■ Corporate Bonds ■ Minen-Anleihen

Die maximale Aktienquote liegt laut Verkaufsprospekt bei 25%.
Die bisherige Aktienquote lag bei etwas über 10%.

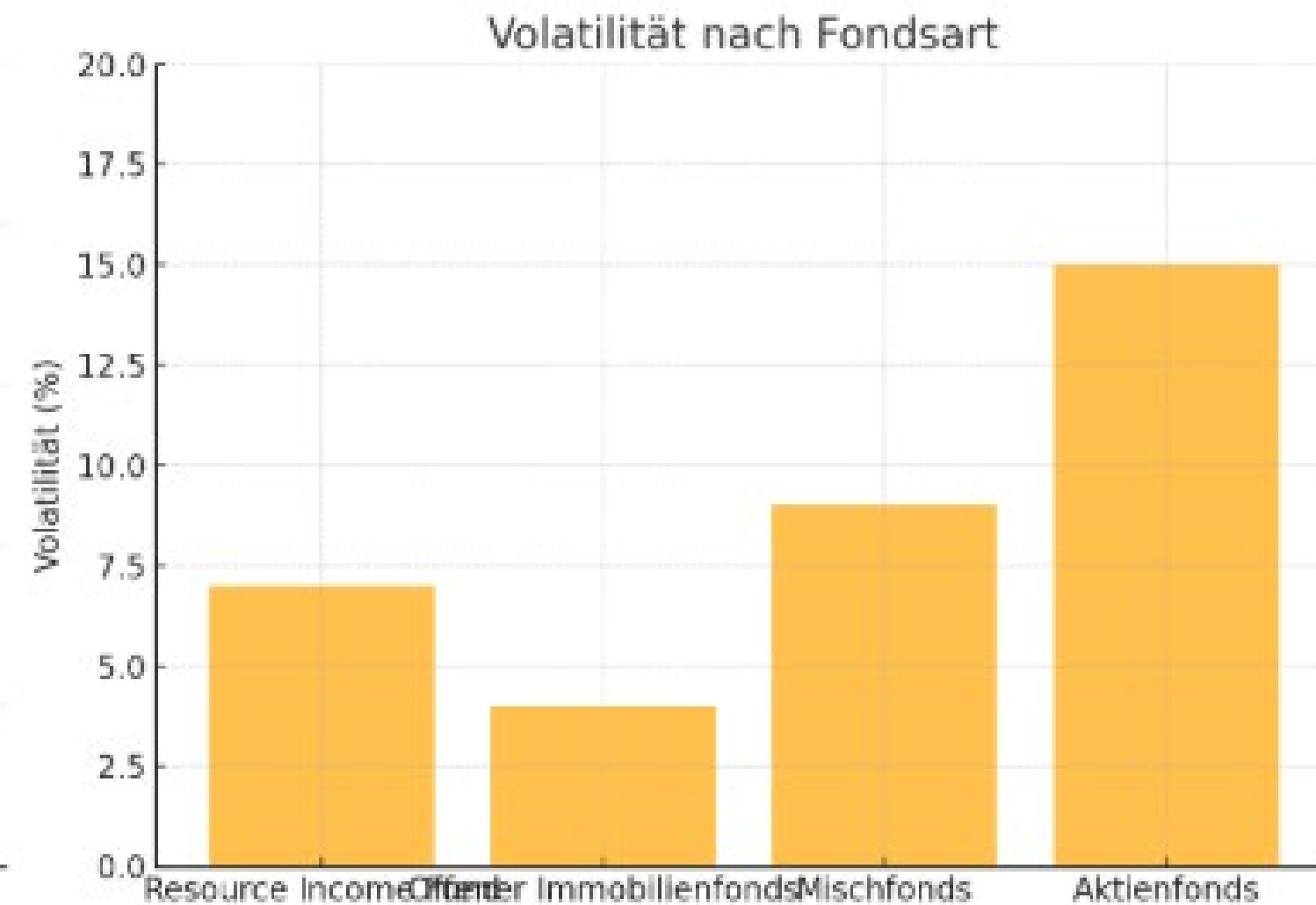
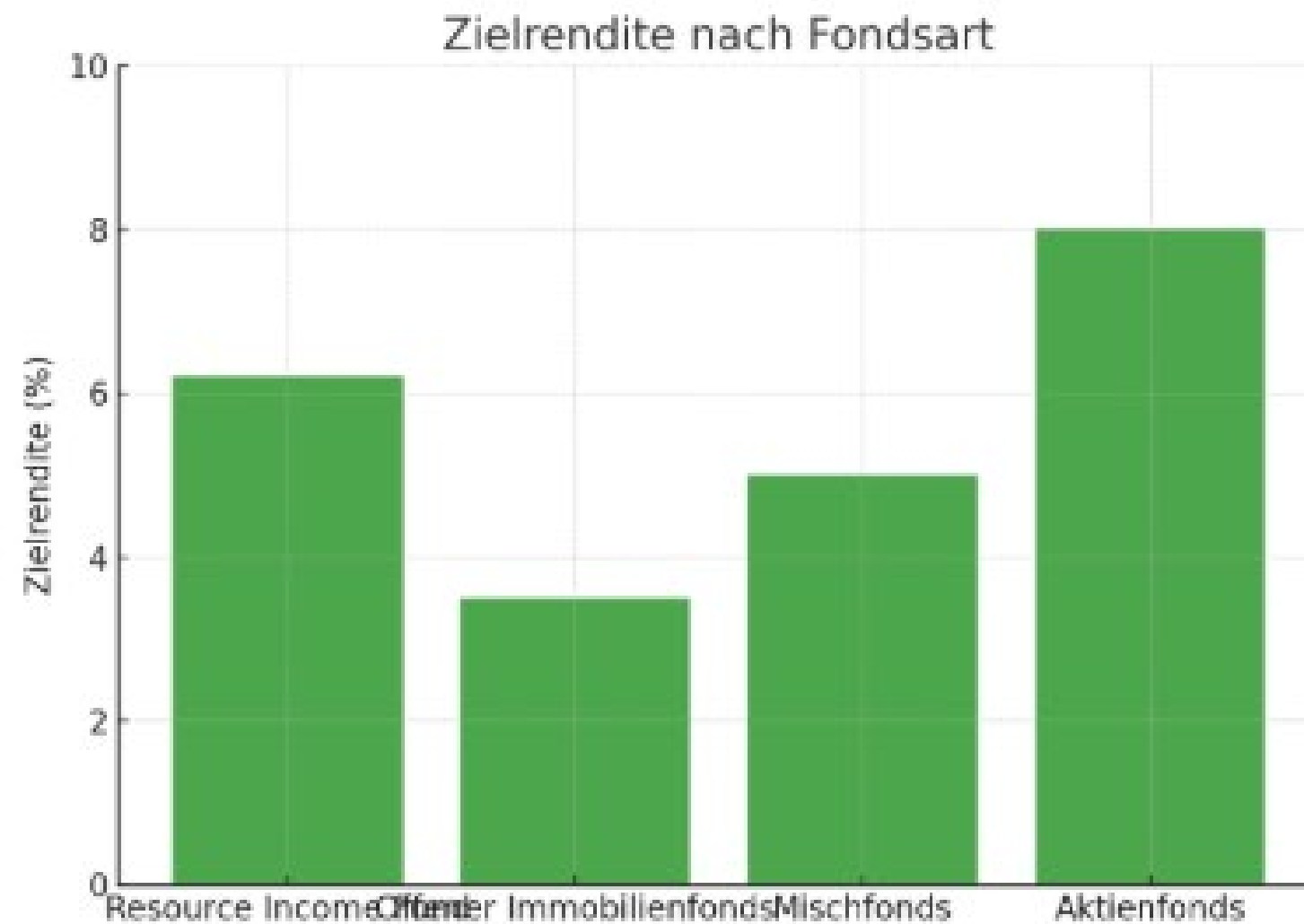
Corporate Bonds

	Corporate Bonds (klassisch)	Corporate Bonds (Minen – Anleihen)
Verzinsung	<ul style="list-style-type: none"> • Marktüblich • Bonitätsabhängig 	<ul style="list-style-type: none"> • Marktüblich plus • Bonitätsabhängig (meist kein Rating)
Bonifikationen	<ul style="list-style-type: none"> • --- 	<ul style="list-style-type: none"> • Gratisaktien • Aktienoptionen
Laufzeiten	<ul style="list-style-type: none"> • Alle Laufzeiten möglich 	<ul style="list-style-type: none"> • 6 Monate bis 2 Jahre
Sicherheiten	<ul style="list-style-type: none"> • Bonität des Emittenten (Bilanzen, Geschäftsgebaren) 	<ul style="list-style-type: none"> • Dingliche Sicherheiten <ul style="list-style-type: none"> • Minenanteile (Grundbuchgesichert) • Sicherungsübereignung (z.B. Gerätschaften)
Im Fall der Fälle	<ul style="list-style-type: none"> • Nachrangig – Quotenregelung 	<ul style="list-style-type: none"> • Bevorrechtigt
Emittent	<ul style="list-style-type: none"> • Hausbank • Bankenkonsortium 	<ul style="list-style-type: none"> • Initiator Commodity Capital AG via Bank (Know How und Netzwerk)

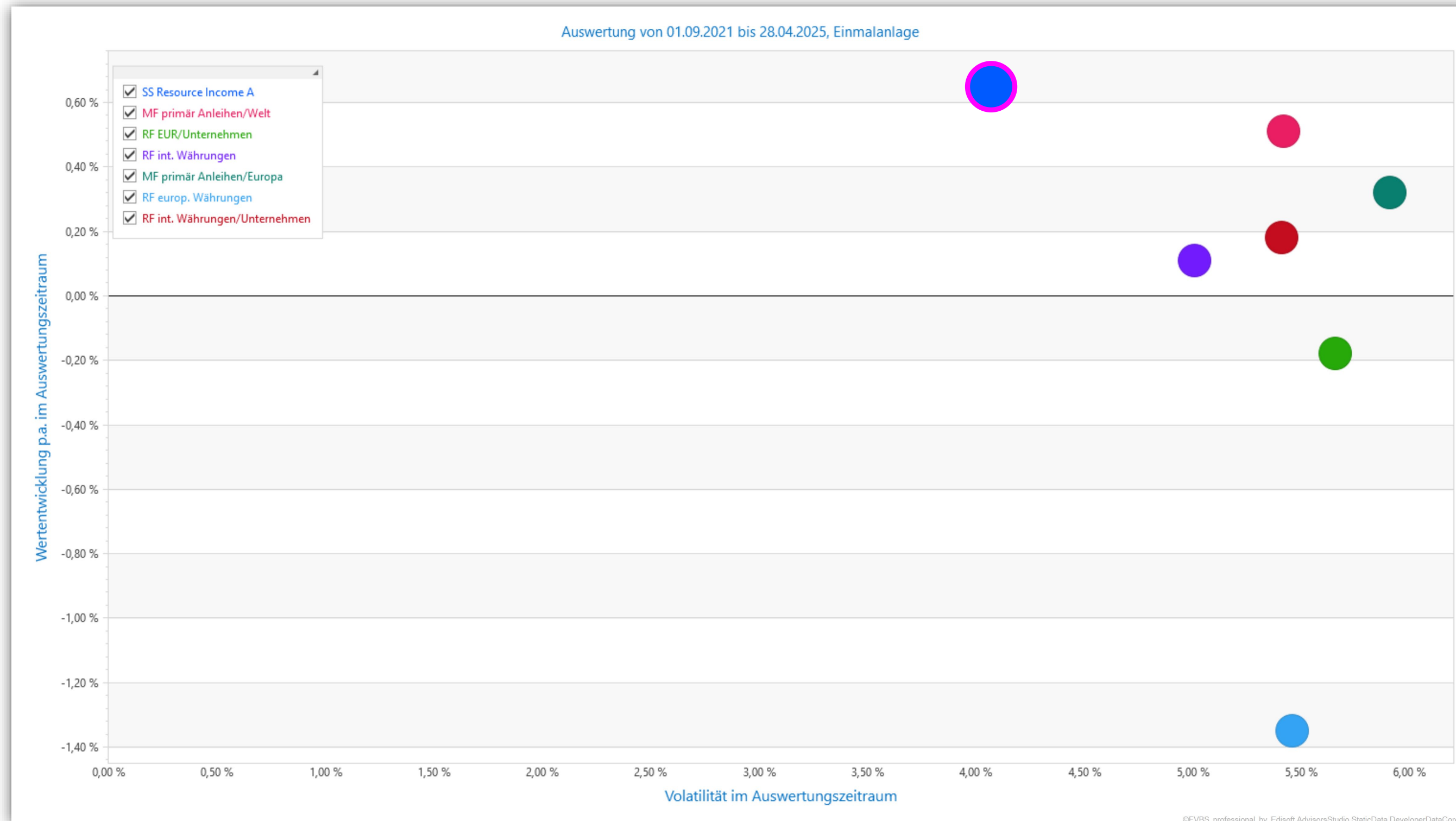
Zielrendite vs. Volatilität

1. Zielrendite nach Fondsart: Der Resource Income Fund liegt mit ca. 6,2 % Rendite über Immobilien- und Mischfonds, aber unter reinen Aktienfonds.

2. Volatilität: Deutlich niedriger als bei Aktienfonds, etwas höher als bei Immobilienfonds – also passend für konservative Anleger mit leicht erhöhter Risikobereitschaft.



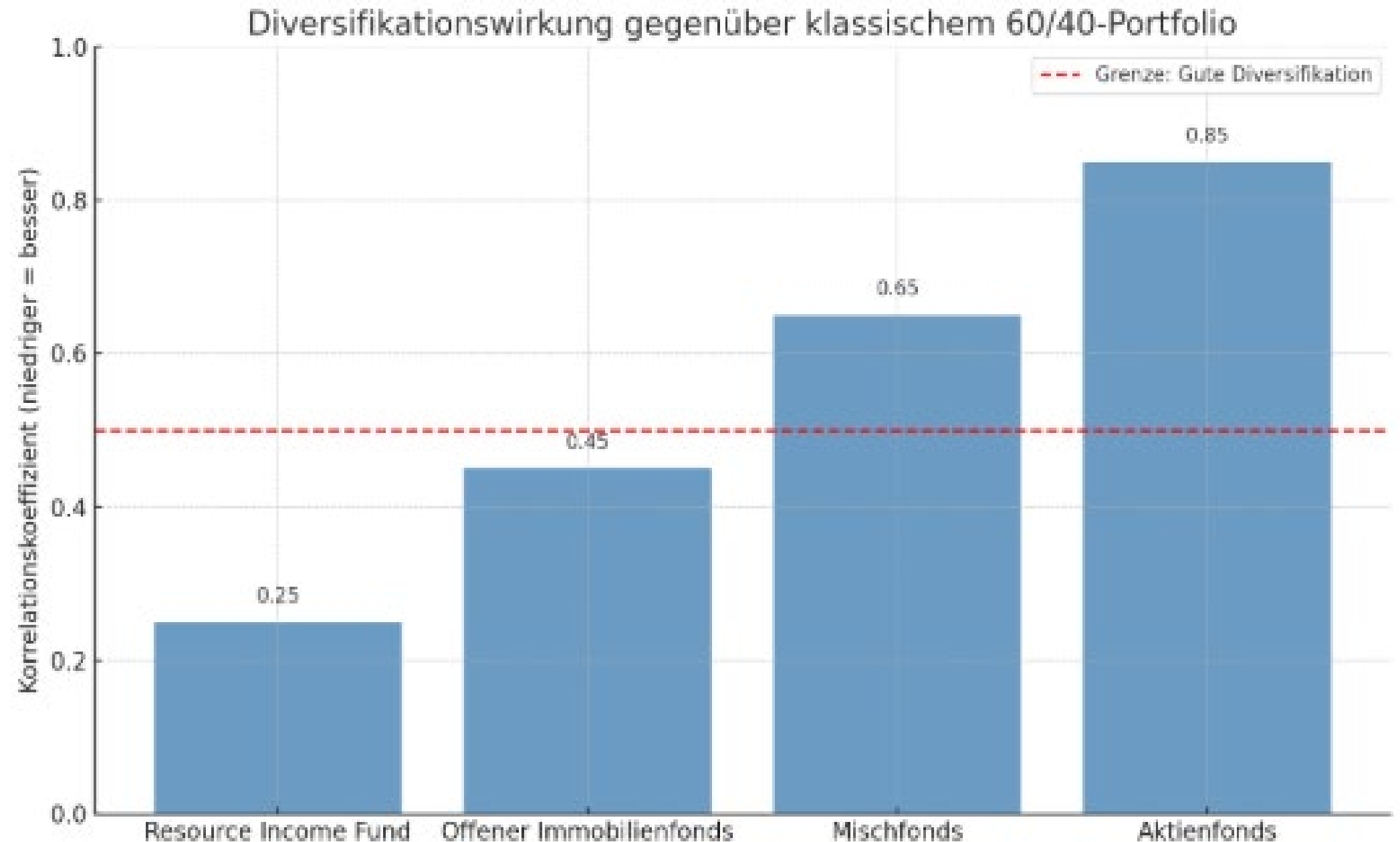
Risiko – Ertrags Analyse (01.09.2021 – 28.04.2025)



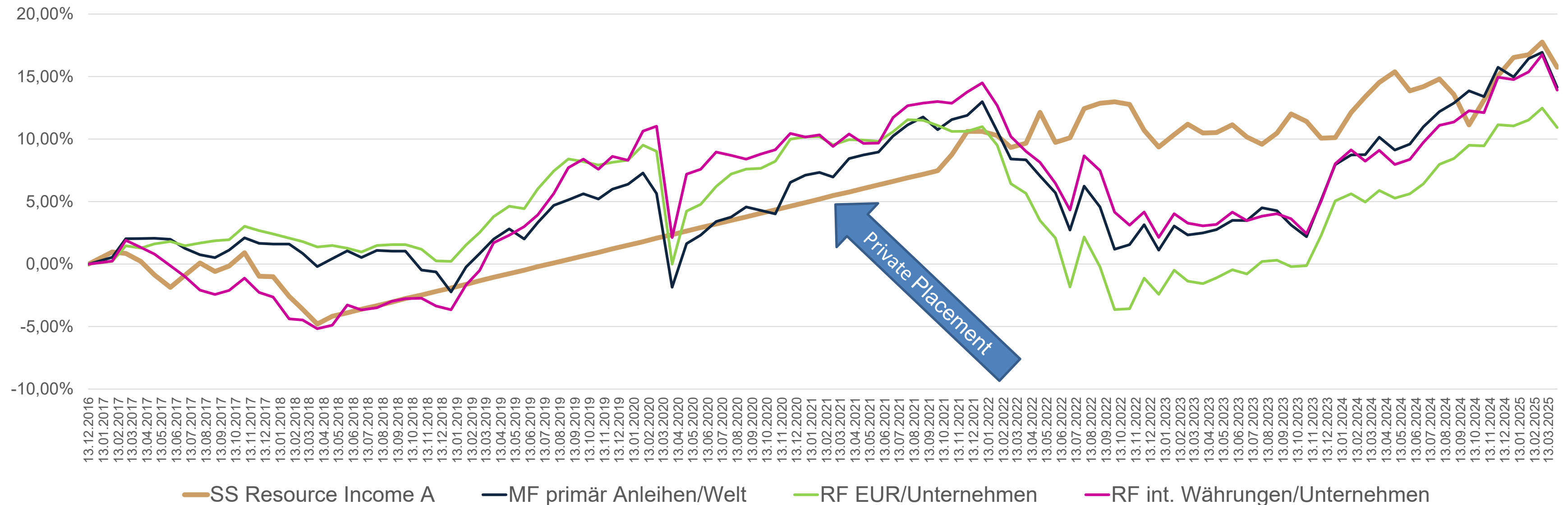
Diversifikation – Korrelationskoeffizient

Diversifikationswirkung verschiedener Fondstypen gegenüber einem klassischen 60/40-Portfolio (60 % Aktien, 40 % Anleihen):

- Der **Resource Income Fonds** zeigt mit einer Korrelation von nur 0,25 die **beste Diversifikation**, da er stark von Rohstoff-Anleihen geprägt ist.
- Immobilienfonds bieten ebenfalls gute Diversifikation (0,45), während Aktien- und Mischfonds deutlich enger mit dem 60/40-Markt schwanken

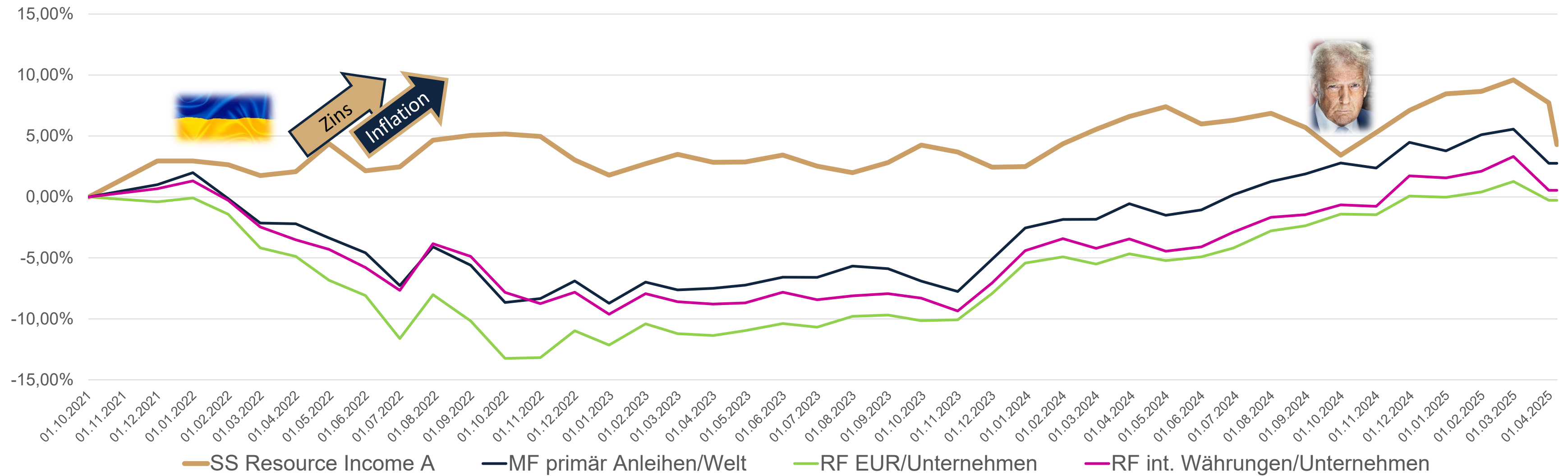


Ergebnis (13.12.2016 – 31.03.2025)



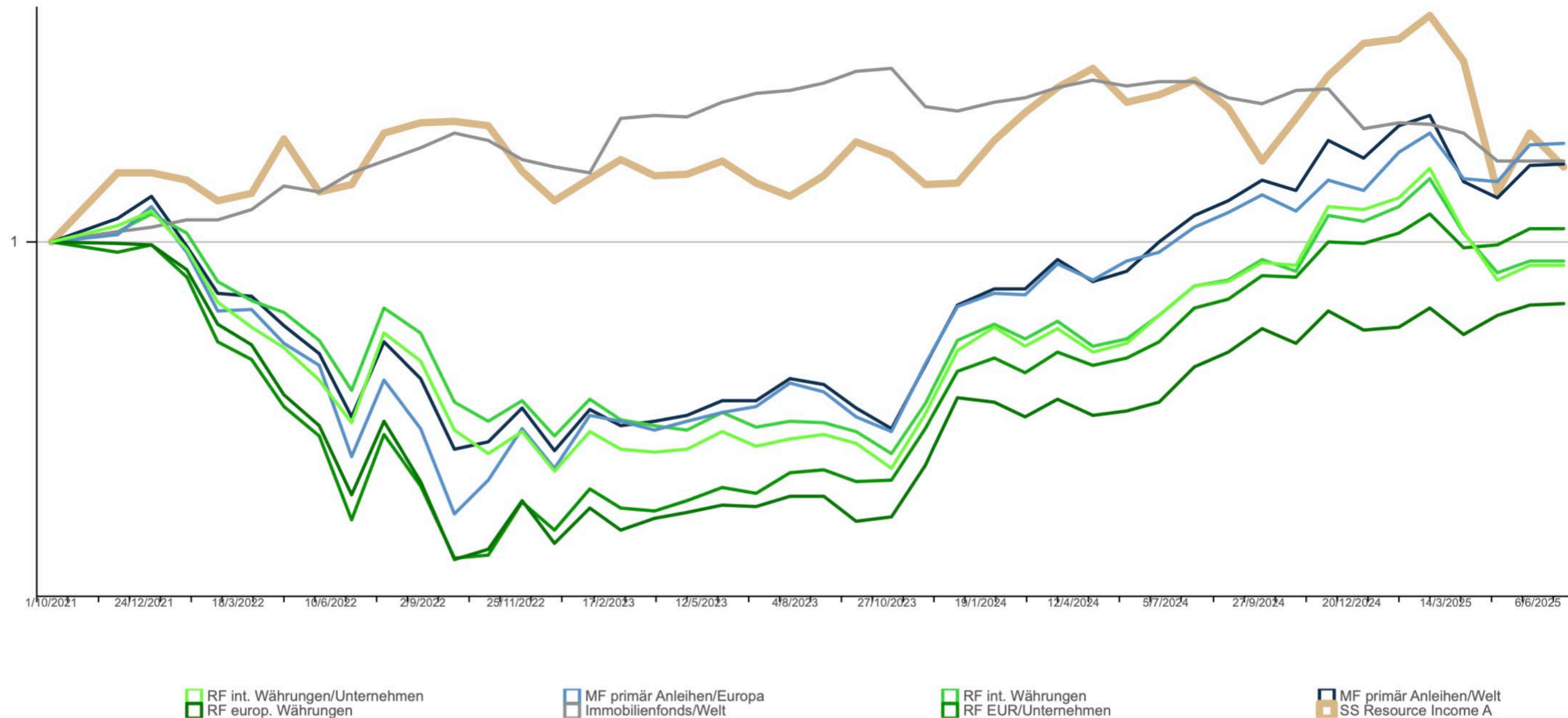
	SS Resource Income A	MF primär Anleihen/Welt	RF EUR/Unternehmen	RF int. Währungen
Wertzuwachs in %	15,74%	14,14%	10,93%	13,92%
Wertentwicklung p.a.	1,78%	1,61%	1,26%	1,58%
Volatilität	3,02%	4,99%	5,19%	5,43%

Ergebnis (01.09.2021 – 07.04.2025)



	SS Resource Income A	MF primär Anleihen/Welt	RF EUR/Unternehmen	RF int. Währungen
Wertzuwachs in %	4,29%	2,76%	-0,27%	0,55%
Wertentwicklung p.a.	1,20%	0,77%	-0,08%	0,16%
Volatilität	4,07%	5,47%	5,73%	5,47%

Performance (01.10.2021 – 30.06.2025)



Aktuelle Belastungsfaktoren der letzten Monate

- Steigende Zinsen & Volatilität an den Rentenmärkten
 - Kursverluste bei bestehenden Anleihen
 - Fonds-NAV belastet
- Politische Unsicherheit in den USA
 - schwierige Zinserwartungen
 - höhere Volatilität
- Schwankungen im Rohstoffsektor
 - – Bonitätsrisiken rohstoffabhängiger Emittenten
- Kein Währungshedging → kurzfristige Rückschläge

Ursache	Wirkung
Zinsanstieg bei Staats- und Unternehmensanleihen	Kursrückgänge belasteten den NAV
US-Politik & Prognoseunsicherheit	Erhöhte Volatilität im Rentenmarkt
Rohstoff- und Emittentenrisiken	Zusatzschwankungen durch Unternehmensbonität
Unvollständige Absicherung	Kurzfristige Freistellungen führen zu Rückschlägen

Ausblick

Kurzfristig: Fortdauernde Volatilität, solange politische oder makroökonomische Unsicherheit anhält.

Langfristig: Fokus auf besicherte Anleihen & ESG-konforme Selektion; Zielrendite > 6 % p.a. sobald sich der Zinszyklus stabilisiert.

Aktuelles



INTERNET

Website:

www.commodity-capital.com

Blog:

www.rohstoffexperte.com



AKTUELLES

LinkedIn, YouTube,
Instagram, Facebook,

Blog

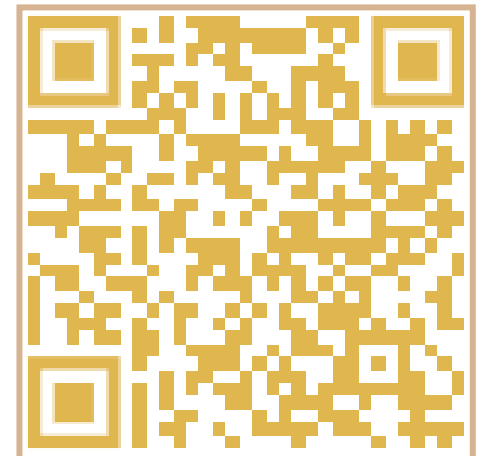


WEBINARS

Quarterly bei
info@commodity-capital.com

oder

www.commodity-capital.com



**FOLGEN SIE UNS
AUF LINKEDIN**

Vielen Dank für Ihre Aufmerksamkeit!



CEO & MITGRÜNDERIN

Dana Kallasch

d.kallasch@commodity-capital.com

+41 (0)78 661 3991

+49 (0)160 640 3606

