



# Commodity Capital Global Mining Fund

18. November 2024

---

Präsentiert von: Dana Kallasch (CEO & Mitgründerin)

WWW.COMMODITY-CAPITAL.COM



# Gruß aus der Rechtsabteilung

Die in dieser Präsentation enthaltenen Marktinformationen sind zu allgemeinen Informationszwecken erstellt worden und ausschliesslich zur Information bestimmt. Sie ersetzen weder eigene Marktrecherchen noch sonstige rechtliche, steuerliche oder finanzielle Informationen oder Beratung. Es handelt sich hierbei nicht um eine Kauf- oder Verkaufsaufforderung für bestimmte Produkte. Commodity Capital weist darauf hin, dass die dargestellten Marktinformationen nur für Anleger mit eigener wirtschaftlicher Erfahrung, die die Risiken und Chancen des/der hier dargestellten Marktes/Märkte abschätzen können und sich umfassend aus verschiedenen Quellen informieren, bestimmt sind. Die in dieser Präsentation enthaltenen Aussagen und Angaben basieren auf Informationen, die die Commodity Capital AG gründlich recherchiert bzw. aus allgemein zugänglichen, von der Commodity Capital AG nicht überprüfbar Quellen, die für verlässlich erachtet werden, bezogen hat. Die Commodity Capital AG hält die verwendeten Quellen zwar für verlässlich, kann deren Zuverlässigkeit jedoch nicht mit letzter Gewissheit überprüfen. Die einzelnen Informationen aus diesen Quellen konnten nur auf Plausibilität überprüft werden, eine Kontrolle der sachlichen Richtigkeit fand nicht statt. Zudem enthält diese Präsentation Schätzungen und Prognosen, die auf zahlreichen Annahmen und subjektiven Bewertungen sowohl von der Commodity Capital AG als auch anderer Quellen beruhen und lediglich unverbindliche Auffassungen über Märkte und Produkte zum Zeitpunkt der Erstellung darstellen. Trotz sorgfältiger Bearbeitung übernehmen die Commodity Capital AG und ihre Kooperationspartner bzw. deren Mitarbeiter und Organe keine Gewähr für Vollständigkeit, Aktualität und Richtigkeit der bereitgestellten Informationen und Prognosen.

Die dargestellten vergangenen Wertentwicklungen sowie die auf Basis von Backtestings simulierten Wertentwicklungen sind kein Indikator für zukünftige Wertentwicklungen. Dieses Dokument kann nur gemäss den gesetzlichen Bestimmungen in den jeweiligen Ländern verteilt werden. Personen, die im Besitz dieses Dokuments sind, sollten sich über die anwendbaren lokalen Bestimmungen informieren. Dies ist eine unverbindliche und verkürzte Vorabinformation.

Weitergehende Informationen erhalten Sie bei der Commodity Capital AG, Industriestrasse 47, CH-6300 Zug. Eine Entscheidung über einen Kauf sollten Sie erst nach Vorlage der vollständigen Unterlagen und Risikohinweise sowie nach vorheriger Rechts-, Steuer- und Anlageberatung treffen. Diese Unterlagen enthalten nicht alle für wirtschaftlich bedeutende Entscheidungen wesentlichen Angaben und können von Informationen und Einschätzungen anderer Quellen/Marktteilnehmer abweichen. Weder die Commodity Capital AG noch ein anderer Funktionsträger kann für Verluste haftbar gemacht werden, die durch die Nutzung dieser Präsentation oder ihrer Inhalte oder sonst im Zusammenhang mit dieser Präsentation entstanden sind.

Gleiches gilt für die Kooperationspartner der Commodity Capital AG. Es handelt sich hierbei um eine Werbemitteilung. Diese Werbemitteilung genügt nicht allen gesetzlichen Anforderungen zur Unvoreingenommenheit von Finanzanalysen und unterliegt nicht einem Verbot des Handels vor der Veröffentlichung von Finanzanalysen. Diese Publikation darf ohne vorherige Einwilligung der Commodity Capital AG weder reproduziert noch weitergegeben werden. Die Commodity Capital AG wurde am 10.08.2009 in Zürich gegründet und wird im Handelsregister Zug unter der Nummer Nr. CHE- 115.000.067 geführt.

# Über



## GEGRÜNDET

2009



## HAUPTSITZ

Industriestrasse 47,  
6300 Zug, Schweiz



## BRANCHENFOKUS

Rohstoff-  
und Bergbauindustrie,  
insbesondere auf  
Edel- und Basismetalle



## SPEZIALISIERUNG

Vermögensverwaltung  
(3 Fonds)  
und Projektanalyse

# Über 30 Jahre Erfahrung



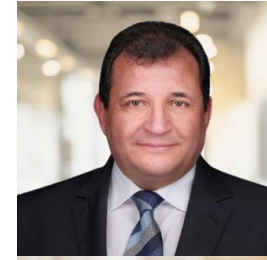
## CIO & MITGRÜNDER

Tobias Tretter  
Zug, Switzerland



## PRÄSIDENT DES VERWALTUNGSRATES

Oliver Dätwlyer  
Zürich, Switzerland



## LEITER DES VERTRIEBS SCHWEIZ

Reto Frank  
Zug, Switzerland



## CEO & MITGRÜNDERIN

Dana Kallasch  
Zug, Switzerland



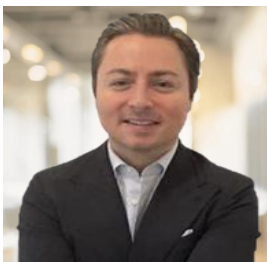
## MITGLIED DES VERWALTUNGSRATS

Thomas Hügi  
Zürich, Switzerland



## LEITER DES VERTRIEBS DEUTSCHLAND & ÖSTERREICH

Michael Kopf  
München, Germany



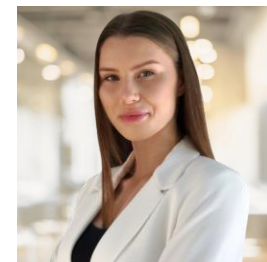
## CRO & LEITER DES OPERATIVEN GESCHÄFTS

Christian Niedermeier  
Zug, Switzerland



## PORTFOLIOMANAGER

Abid Mukhtar  
Zug, Switzerland



## MARKETING & ESG ANALYSTIN

Elina Espo  
Zug, Switzerland

# Fonds Management

## Aktien & Obligationen im Rohstoffsektor

AKTIEN



COMMODITY CAPITAL  
GLOBAL MINING FUND

“Strategische Diversifizierung,  
Edelmetalle”

ANLEIHEN



STRUCTURED SOLUTIONS SICAV-  
RESOURCE INCOME FUND

“Rohstoffinvestment mit  
konservativem Charakter”

AKTIEN



STRUCTURED SOLUTIONS SICAV-  
NEXT GENERATION RESOURCES FUND

“Investitionen in die  
Zukunftsrohstoffe”

# Projekt Analyse

Weltweite Analyse von Rohstoffprojekten bzgl. langfristiger Wirtschaftlichkeit für Investoren und Unternehmen

## PROFESSIONELLE EINSCHÄTZUNGEN ZU

- Länderrisiken inkl. politischem Risiko & rechtlicher Stabilität
- Geologische Daten & Gutachten
- Wirtschaftlichkeit des Projektes
- Beurteilung von Management & operativer Tätigkeit
- Beurteilung vorhandener Infrastruktur & notwendiger Infrastrukturmaßnahmen



# Unser ESG-Ansatz

Signatory of:



## EIGENVERPFLICHTUNG DER COMMODITY CAPITAL AG seit 15 Jahren:

Einhaltung der ESG Kriterien innerhalb der AG & bei Investitionsobjekten → Reibungsloser Ablauf / Betrieb im Unternehmen  
keine Streiks, Rechtsstreitigkeiten, NGO Probleme) → Höhere Renditen für Investoren





**commoditycapital**  
invest in real assets

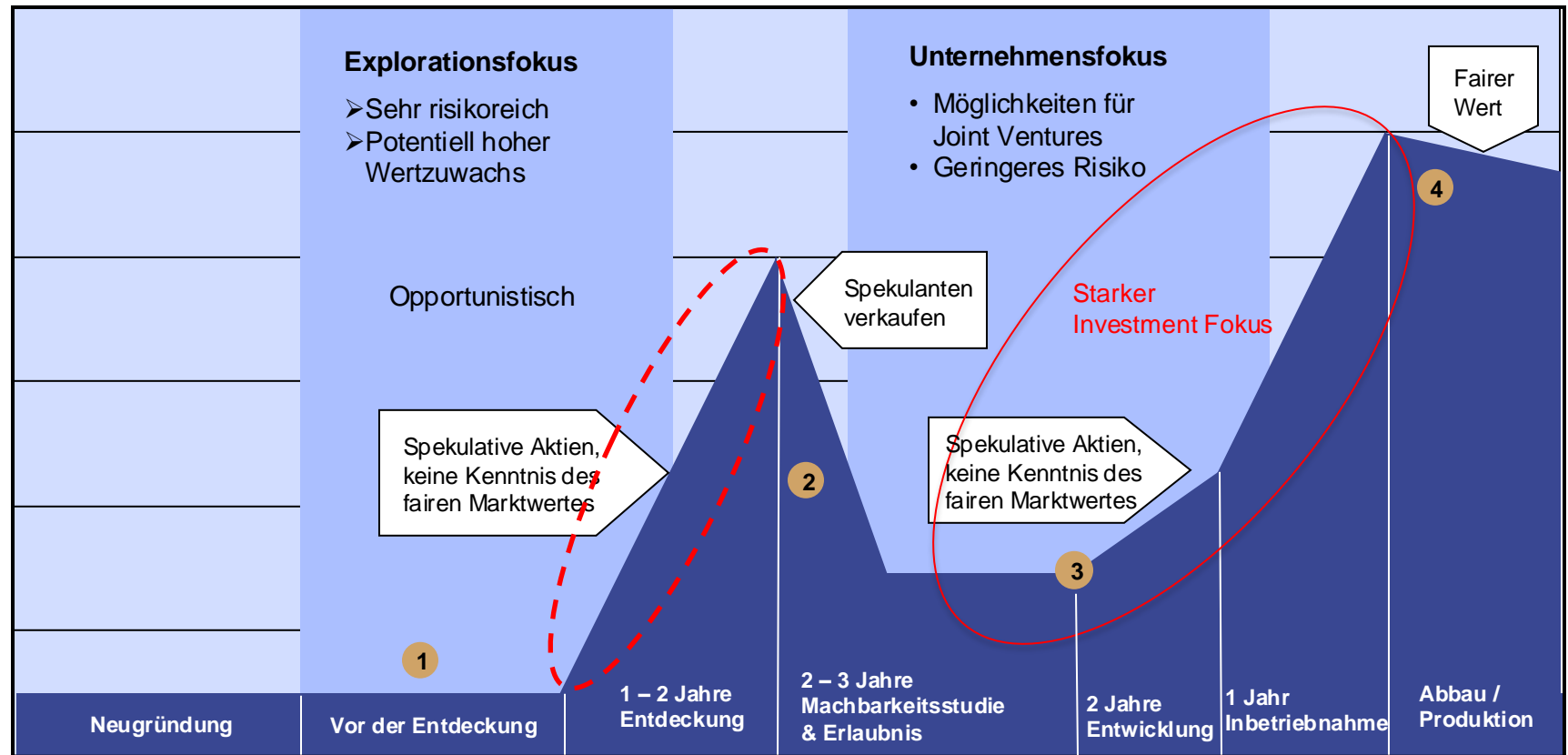
# Investitionsprozess



# Investitionsentscheidungen

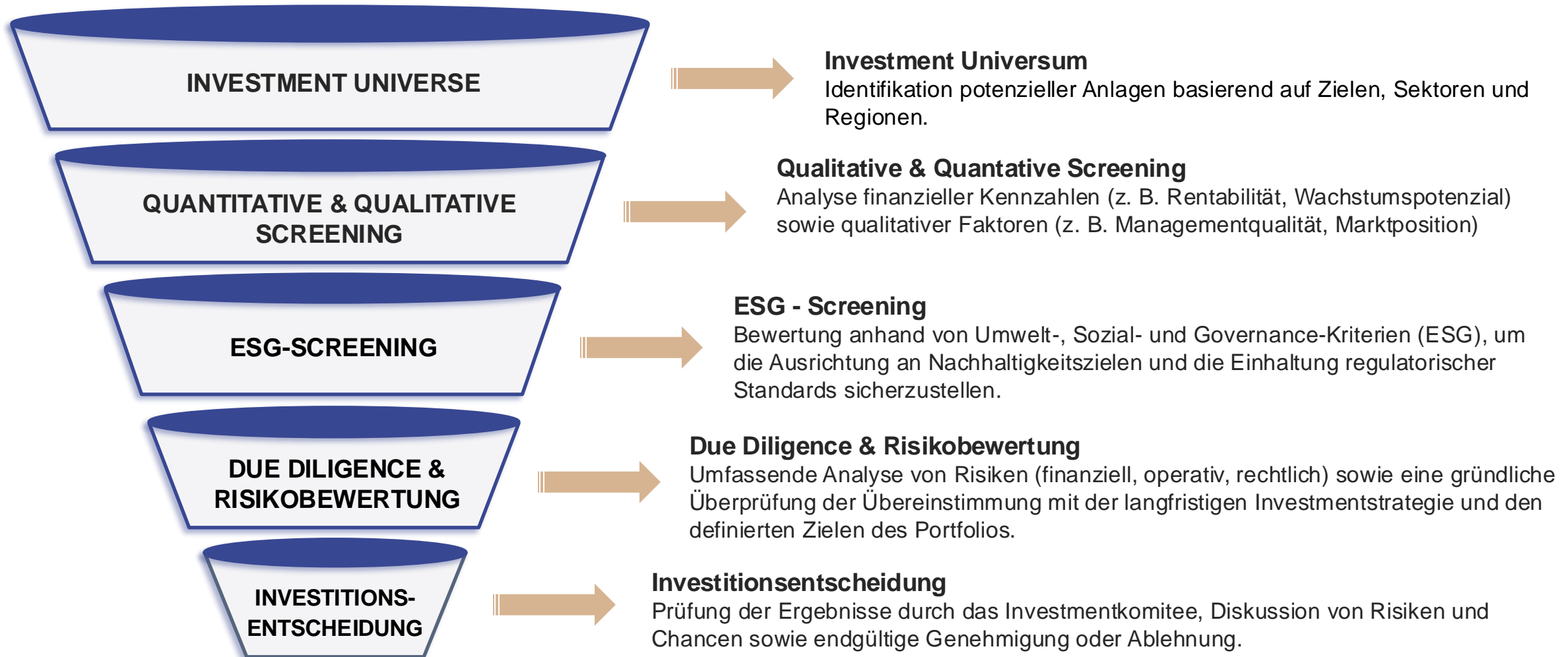
Der Lebenszyklus einer Mine veranschaulicht die Phasen, die ein Rohstoffunternehmen von der Entdeckung bis zur Produktion durchläuft.

- 1 Vorteil der Früheinsteiger**
  - Eingeschränkte Information
  - Bekanntes Management
  - Family and Friends Investments
- 2 Projektentwicklung**
  - Risiken bzgl. Genehmigungen
  - Mangel an betrieblichen / technischen Fertigkeiten
  - Finanzielle Hemmnisse
- 3 Start der Produktion**
  - Cash Flow beginnt
  - Abbau der Ressourcen
  - Übernahmeziel der Majors
- 4 Fusion & Akquisition**
  - Übernahmeziel der Majors
  - Abnahme des fairen Unternehmenswertes



Quelle: Newmont; Minefinders, eigene Darstellung

# Investitionsentscheidungen





commodity**capital**  
invest in real assets

# Commodity Capital Global Mining Fund

ISIN: LU0459291166 WKN: A0YDDD

## Der Fonds

### Diversifikation mit Edelmetallen

- ✓ Fonds ermöglicht es Anlegern, im hoch diffizilen Bereich der **Gold-, Silber- und sonstige Edelmetall-Minen breit diversifiziert** und damit **risikobewusst zu investieren**
- ✓ **Aufgliederung** in verschiedene Länder, Edelmetallarten und Unternehmenslebenszyklen bieten Anlegern die Chance, die **gesamte Klaviatur des Marktes auszunutzen**

**Anlageziel:** Erwirtschaftung attraktiver Wertentwicklung durch weltweite Investitionen in Rohstoffunternehmen



# Entwicklung des Goldpreises (17-Nov-2024)



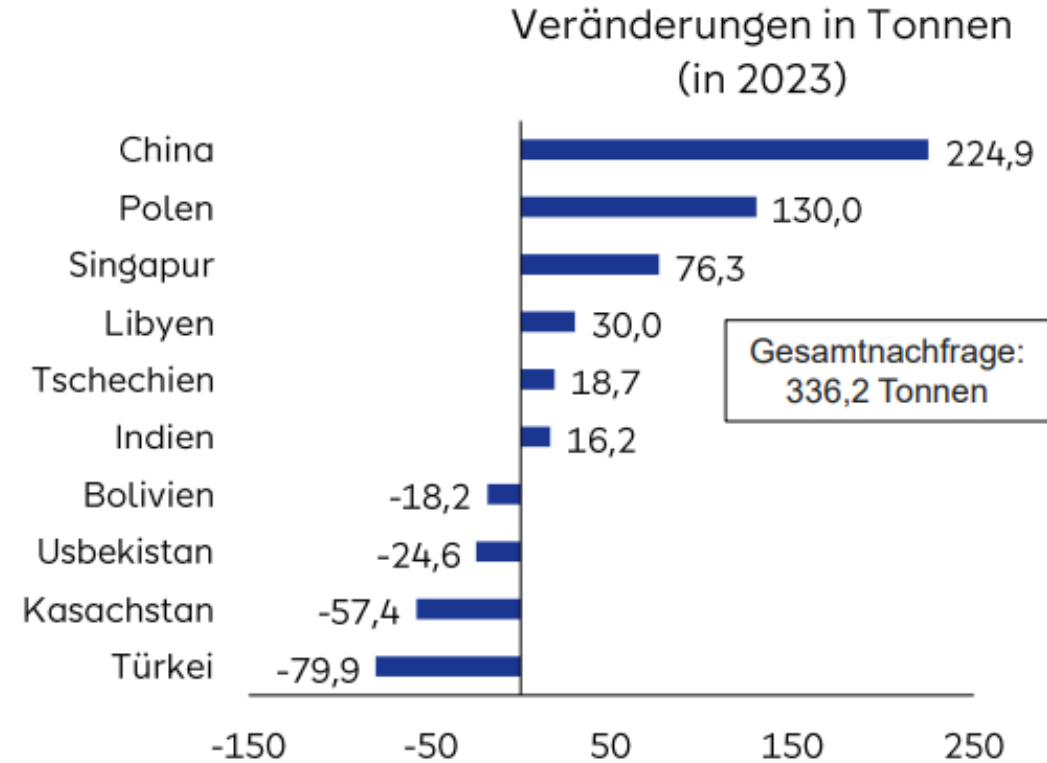
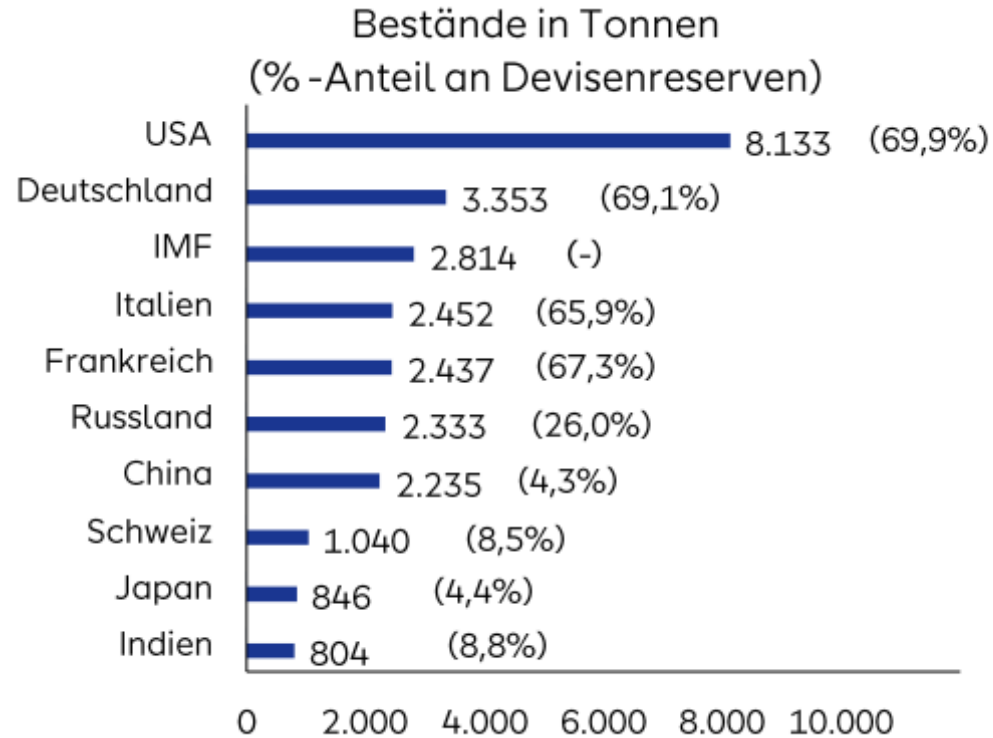
XAU Currency (Gold Spot \$/Oz) Täglich 18NOV2023-17NOV2024

Copyright© 2024 Bloomberg Finance L.P.

17-Nov-2024 16:33:40

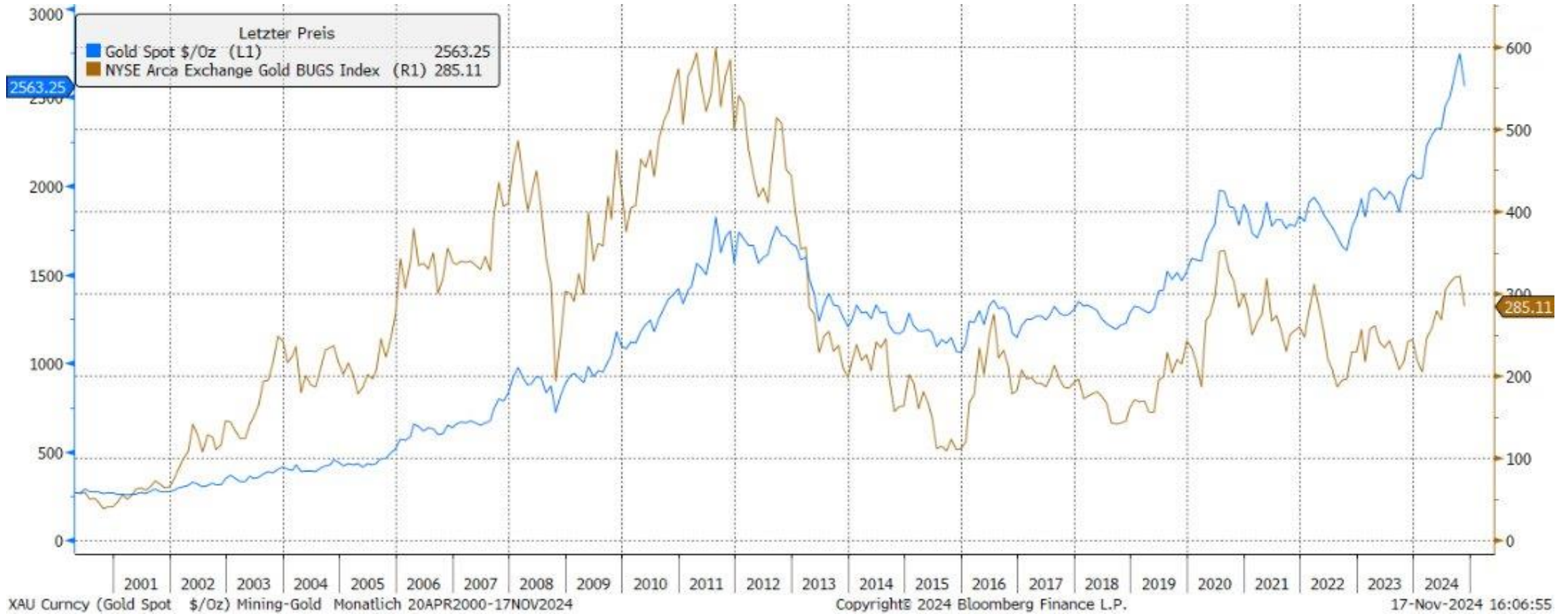
Quelle: Bloomberg, Commodity Capital AG

# Goldkäufe der Staaten



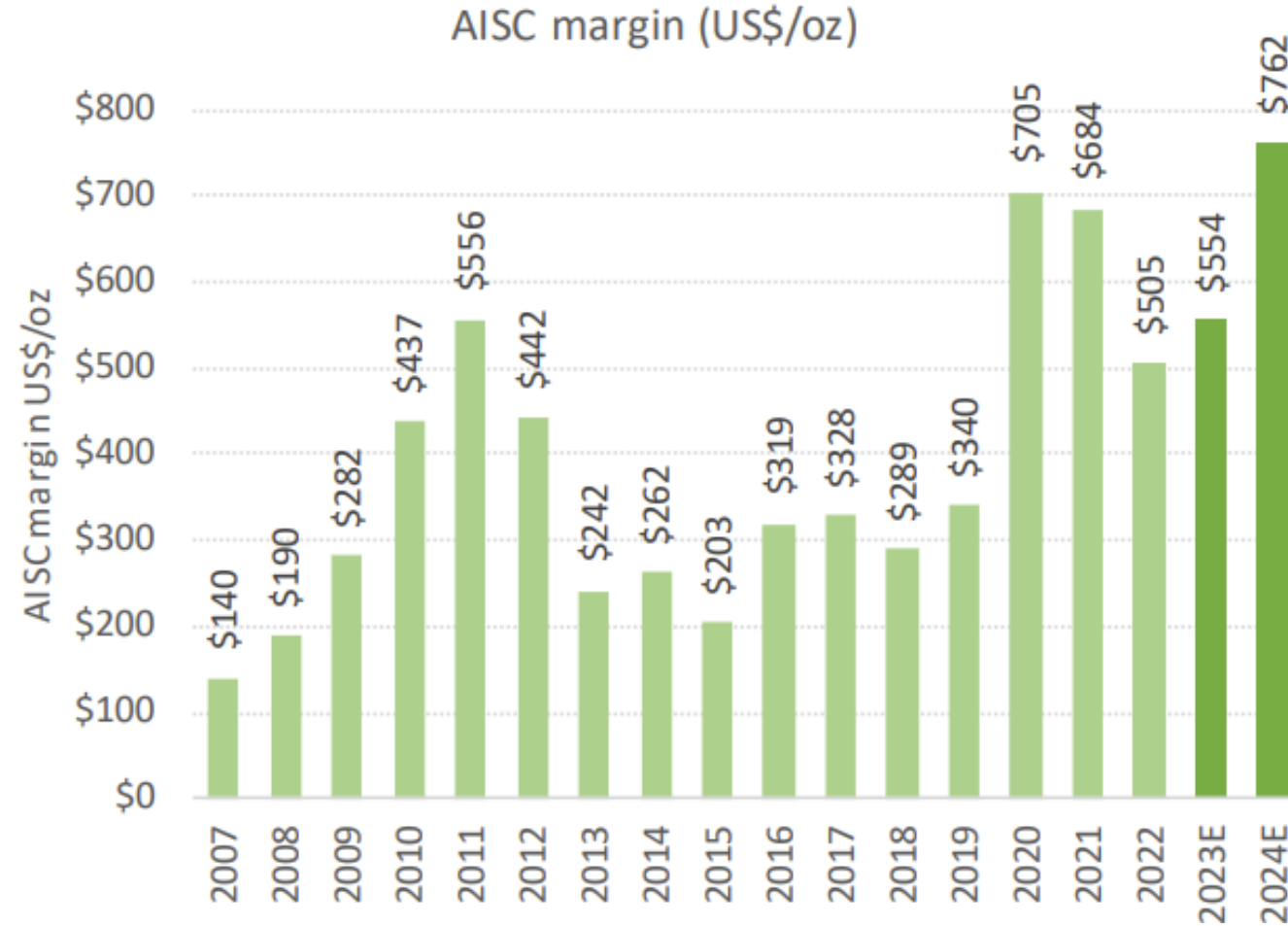
Quelle: Bloomberg, Commodity Capital AG

# Gold vs. Goldminen (17-Nov-2024)



Quelle: Bloomberg, Commodity Capital AG

# Massiv steigende Margen bei Goldminengesellschaften



Quelle: Paradigm Capital

# Gold



2023 data as of September 22. Past performance does not guarantee future results. It is not possible to invest directly in an index.

# Commodity Capital Global Mining Fonds vs. Peers (17-Nov-2024)

2014 – 2024: Entwicklung über 10 Jahre



CCGLMIN LX Equity (Commodity Capital - Global Mining Fund) CC-GM Peervergleich Täglich 17APR2017-17NOV2024 Copyright© 2024 Bloomberg Finance L.P. 17-Nov-2024 16:08:55

Quelle: Bloomberg, Commodity Capital AG

# Fondsinformation

COMMODITY CAPITAL GLOBAL MINING FUND	
<b>ISIN / WKN</b>	Privat-Investoren (CHF) LU0901047646 / A1J9GP Privat-Investoren (EUR) LU0459291166 /A0YDDD Institutionelle Investoren (EUR) LU1858078782 (mit Bepro)/ LU1858078865 (ohne Bepro)
<b>Fondskategorie</b>	Aktienfonds UCITS V
<b>Investment Highlights</b>	Börsennotierte Mid Cap Rohstoffunternehmen in politisch stabilen Ländern Ziel-Portfoliostruktur (wird bei Bedarf angepasst): <ul style="list-style-type: none"> <li>– 20% Majors</li> <li>– 50% Juniors</li> <li>– 30% Explorationsgesellschaften</li> </ul>
<b>Investment Advisor</b>	Commodity Capital AG
<b>Gewinnverwendung</b>	ausschüttend
<b>Ausgabeaufschlag</b>	bis zu 5,0 %
<b>Management Fee p.a.</b>	bis zu 1,0 %
<b>Bestandsvergütung</b>	0,5 %
<b>Performance Fee p.a.</b>	20 % mit Highwatermark
<b>NAV Berechnung</b>	börsentäglich
<b>Wirtschaftsprüfer</b>	KPMG
<b>Depotbank</b>	ING Luxembourg S.A.
<b>KVG</b>	1741 Group
<b>Lancierung</b>	30.11.2009

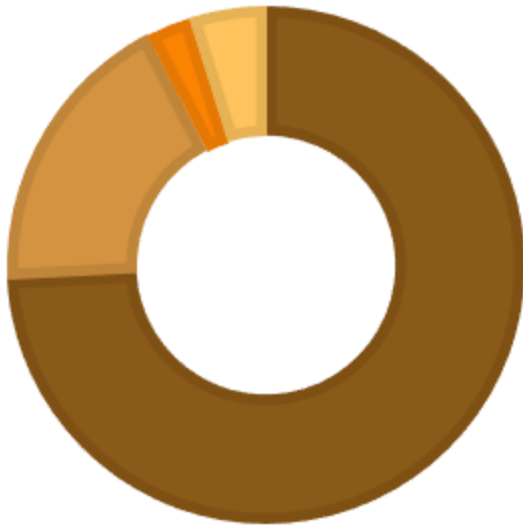
# Wertentwicklung (Stand 14.11.2024)

## Performance und Risikokennzahlen

	1 Monat	6 Monate	lfd. Jahr	1 Jahr	3 Jahre	5 Jahre
<b>Performance (eff.)</b>	-6,99 %	2,19 %	13,52 %	30,43 %	- 48,56 %	14,54 %
<b>Volatilität (p.a.)</b>	28,04 %	25,60 %	25,12 %	24,95 %	25,21 %	30,56 %
<b>Max. Drawdown</b>	-15,34 %	-15,34 %	-15,34 %	-15,34 %	- 60,74 %	-60,74 %
<b>Sharpe Ratio</b>	-2,05	0,03	0,45	1,03	- 0,86	0,05

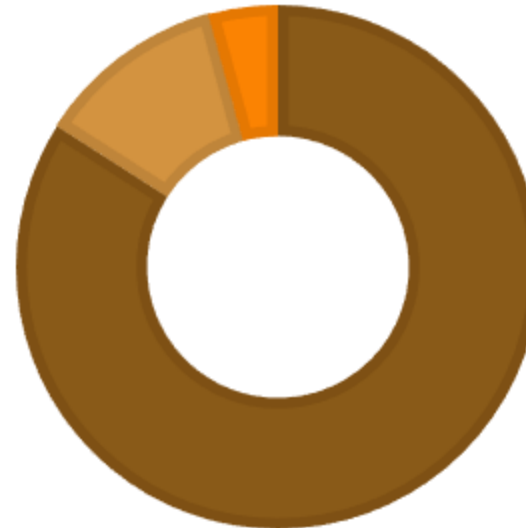
# Portfolioaufteilung (Stand 14.11.2024)

## Rohstoffverteilung in %



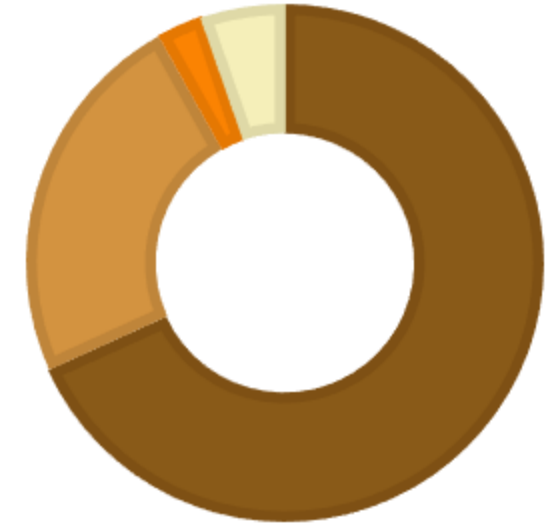
■ Gold	74,18%
■ Silber	18,20%
■ Uran	2,79%
■ Sonstiges	4,83%

## Investitionen in %



■ Junior*	84,06%
■ Major*	11,70%
■ Explorer*	4,24%

## Geografie in %



■ Nordamerika	68,22%
■ Australien	23,66%
■ Europa	2,92%
■ Sonstiges	5,21%

# Fondsinformationen / Factsheets

ÜBER



Commodity Capital  
Global Mining Fonds

FACTSHEET  
TAGESAKTUELL CHF



Commodity Capital  
Global Mining Fonds

FACTSHEET  
TAGESAKTUELL EUR



Commodity Capital  
Global Mining Fonds

✓ Aktienfonds, Open-Ended

✓ Edelmetalle im Fokus

Diversifizierung  
des Risikos über

✓ Unternehmenslebenszyklen,  
Rohstoffe und geografische  
Regionen.

✓ Das diversifizierte Portfolio  
konzentriert sich auf Anteile  
an Junior-Unternehmen.

Signatory of:



# Aktuelles



## INTERNET

Website:

[www.commodity-capital.com](http://www.commodity-capital.com)

Blog:

[www.rohstoffexperte.com](http://www.rohstoffexperte.com)



## AKTUELLES

LinkedIn, YouTube,

Instagram,

Facebook, Blog



## WEBINARS

Quarterly bei

[info@commodity-capital.com](mailto:info@commodity-capital.com)

oder

[www.commodity-capital.com](http://www.commodity-capital.com)



FOLGEN SIE UNS  
AUF LINKEDIN

# Kontakt Informationen



**Tobias Tretter**  
**CIO & Mitgründer**  
Zug

t.tretter@commodity-  
capital.com

+41 44 586 2992



**Dana Kallasch**  
**CEO & Mitgründerin**  
Zug

d.kallasch@commodity-  
capital.com

+41 78 661 3991  
+49 160 64 036 06



**Abid Mukhtar**  
**Portfolio Manager**  
Zug

a.mukhtar@commodity-  
capital.com

+41 44 586 2992



**Michael Kopf**  
**Leiter Des Vertriebs  
Deutschland & Österreich**  
München

m.kopf@commodity-  
capital.com

+49 151 14439536

Vielen Dank für  
Ihre Aufmerksamkeit!

