



GREEN TECH ESG EQUITY FUND

Anlagen in zukunftsorientierte Lösungen



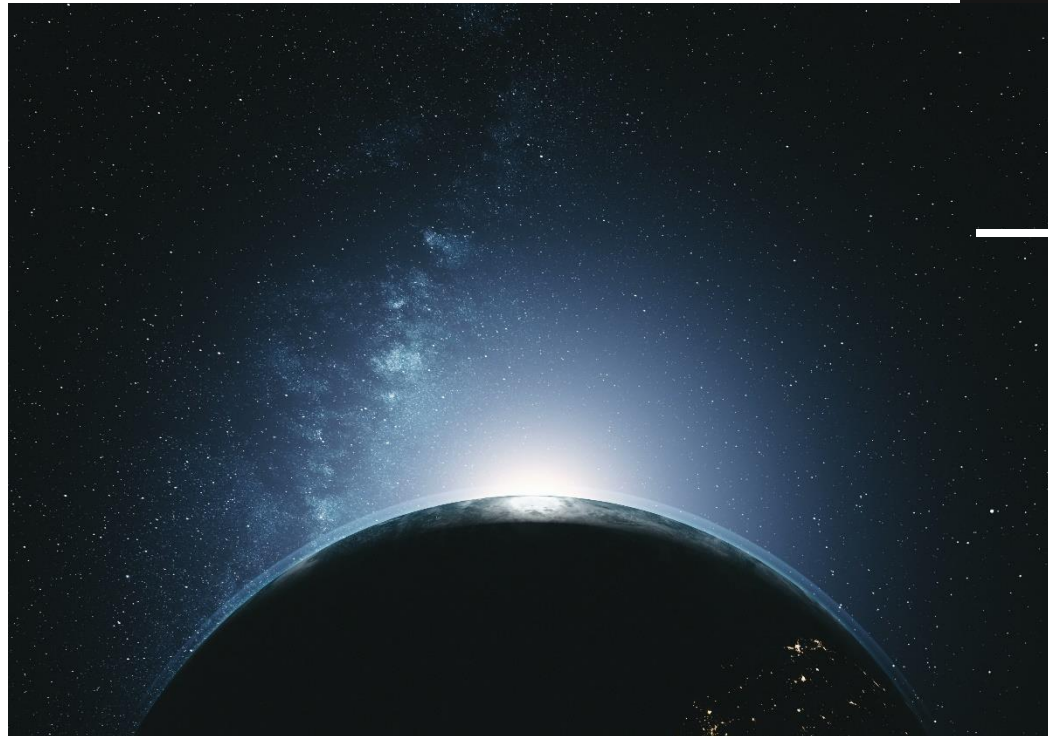
**GLOBAL
STRATEGIC
CAPITAL**

INHALT



1. Über uns
2. Der Fonds – ein Überblick
3. Anlageprozess & Philosophie
4. Portfolioinformationen & Leistungsausweis
5. Fondsinformationen
6. Teammitglieder & Kontaktpersonen

01. ÜBER UNS



GLOBAL STRATEGIC CAPITAL

Wir sind ein unabhängiger Investment Advisor mit einem globalen Ansatz und investieren in Firmen, welche technische Lösungen entwickeln und produzieren, um Umweltprobleme anzugehen.

Gründung 2013

02. DER FONDS – EIN ÜBERBLICK

ANLAGEZIEL

Der Fonds investiert in Firmen, welche technische Lösungen entwickeln und produzieren, um Umweltprobleme zu bewältigen.

FOKUS:

ENERGIE EFFIZIENZ & LARGE CAPS

ART. 9, SFDR

Der Green Tech ESG Equity Fund erfüllt die Standards.

[1.finance.ec.europa.eu](https://finance.ec.europa.eu)



HIGHLIGHTS



Anlage Parameter

- » Globaler Investmentfokus
- » Fokus auf liquide Large Cap Aktien

Multi Faktor Model

- » Best-in-Class Selektion von Aktien gemäss ESG Score, EU-Taxonomie und UN Nachhaltigkeitszielen
- » Titelselektion basierend auf Momentum, Value und Qualität

Risiko Management

- » Strategische Allokation in defensiven Sektoren wie Versorgungsunternehmen und Waste Management
- » Konsequentes Verkaufsdisziplin (Reduktion auf bis zu 51% Aktienanteil möglich)

ANLAGEUNIVERSUM

- ✓ Energieeffizienz – Elektrizität
- ✓ Halbleiter Technologie
- ✓ Gebäudeeffizienz
- ✓ Wassereffizienz
- ✓ Kreislaufwirtschaft
- ✓ Filter Technologie
- ✓ Analyse & Diagnostik
- ✓ Batterietechnologie
- ✓ Brennstoffzellen
- ✓ Nachhaltige Energieproduktion
- ✓ Speicherlösungen – Elektrizität
- ✓ Energieinfrastruktur
- ✓ CSP (Concentrated Solar Power)
- ✓ Photovoltaik
- ✓ Wind Technologie
- ✓ Wechselrichter
- ✓ Wasserstoff Technologie
- ✓ Nachhaltige Ernährung
- ✓ Nachhaltige Verpackung
- ✓ Waldwirtschaft / Aufforstung

ANLAGEBEISPIELE

Nachhaltige Energieproduktion	EDP Renovaveis, Excelon Energy, Xcel Energy
Wassereffizienz	Badger Meter, Watts Water Technologies, Xylem
Energieeffiziente Datenzentren	Amphenol, Eaton, Trane Technologies
Halbleiter Technologie	Advanced Micro Devices, Applied Materials
Wasserstoff Technologie	Chart Industries, Cummins, Paccar
Wechselrichter	Enphase, SolarEdge
Wind Technologie	Orsted, Vestas
Energie Infrastruktur	ABB, Eaton, Prysmian
Energie Effizienz – Elektrizität	Ayuity Brands, Schneider Electric
Waste Management	Republic Service Group, Waste Management

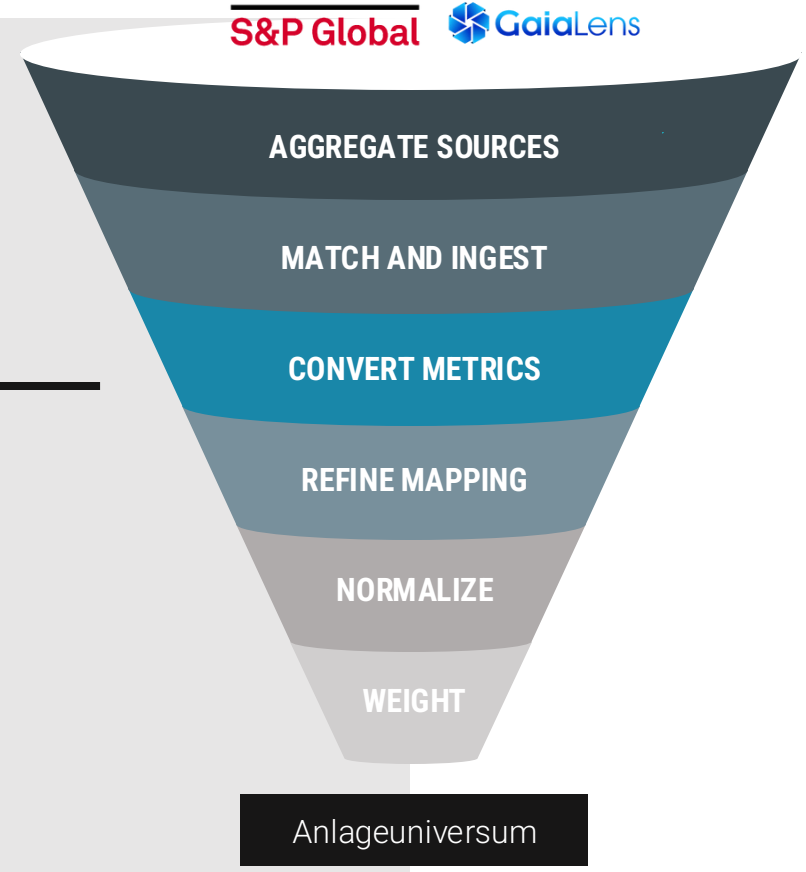
03. ANLAGEPROZESS & PHILOSOPHIE

ESG SCREENING / ANLAGEUNIVERSUM



CSRHub ist die größte globale Plattform für ESG Scores von gelisteten Firmen

- » Aggregation von >850 Datenlieferanten
- » Abdeckung von >50'000 Firmen in 155 Ländern
- » Proprietäres Scoring Model nach Community, Mitarbeiter, Umwelt und Governance
- » Objektivster Ansatz im Markt für die Ableitung von ESG Bewertungen



TITELSELEKTION

MULTI FAKTOR MODELL

MOMENTUM

Point & Figure Scoring System

Analyse des absoluten und relativen Momentums

VALUE

Price / Sales Ratio zur Beurteilung, ob ein Titel

Über- oder unterbewertet ist

QUALITÄT

Marktposition

Markteintrittsbarrieren

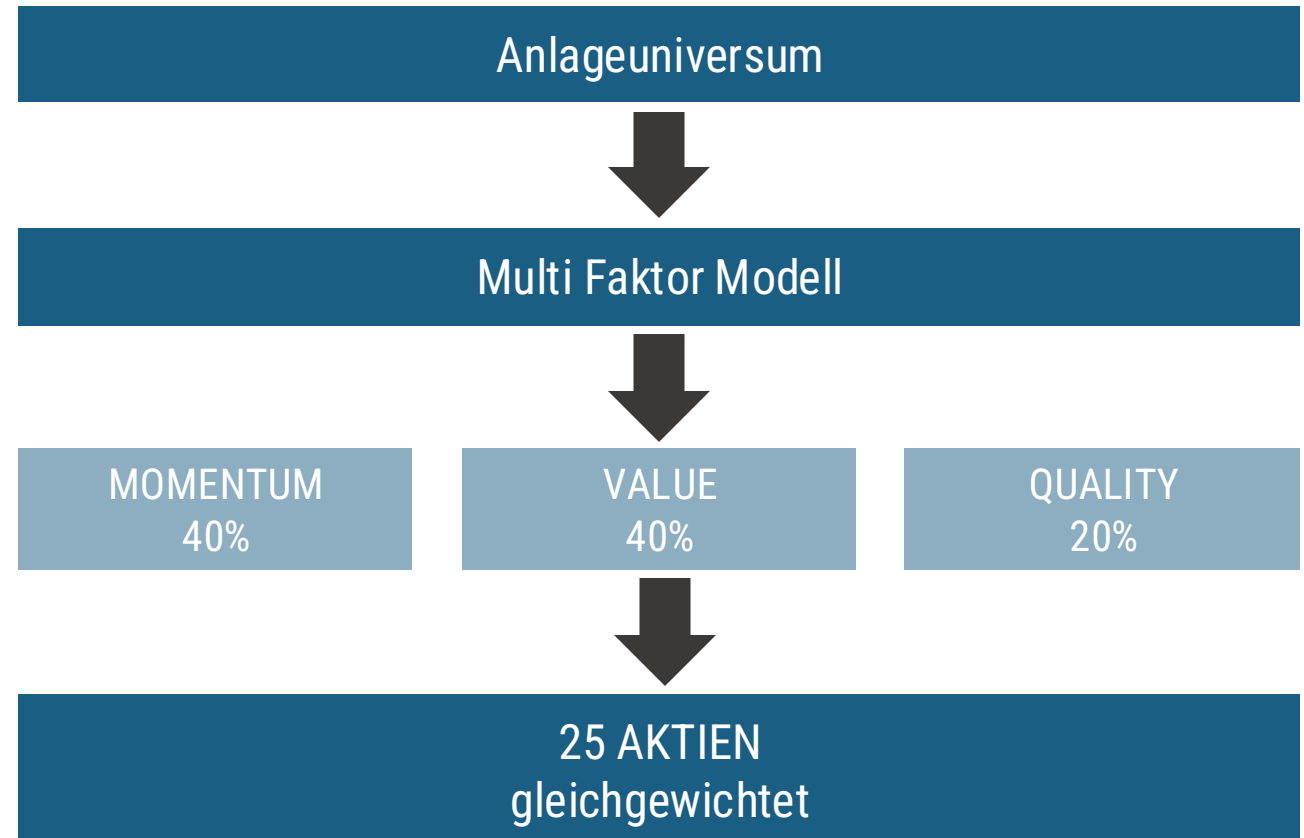
Nachhaltige Wettbewerbsvorteile

Bruttogewinnmarge

Gewinn-Visibilität und -Volatilität, etc.

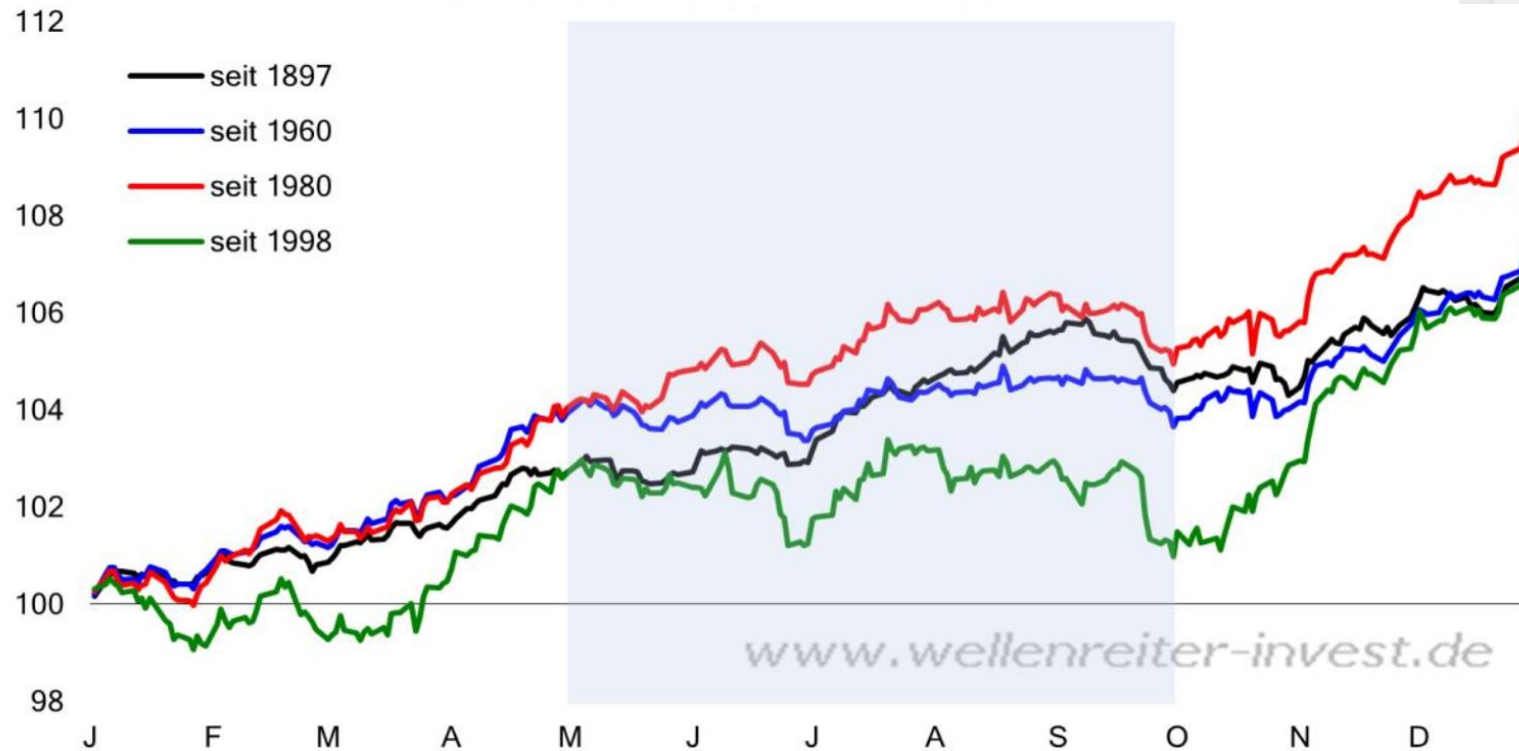
REBALANCING

1. Mai und 1. November



SAISONALITÄT

Saisonaler Verlauf Dow-Jones-Index



RISIKO- MANAGEMENT

Im Rahmen des Risiko Managements erfolgt eine permanente Überwachung der Aktien im Portfolio.

Beim Verkaufsprozess fokussieren wir uns nur auf den Faktor Momentum.



Konsequente Verkaufdisziplin

- » Kontinuierliche Analyse des **absoluten** Momentums
- » Kontinuierliche Analyse des **relativen** Momentum

Downside Risk managen

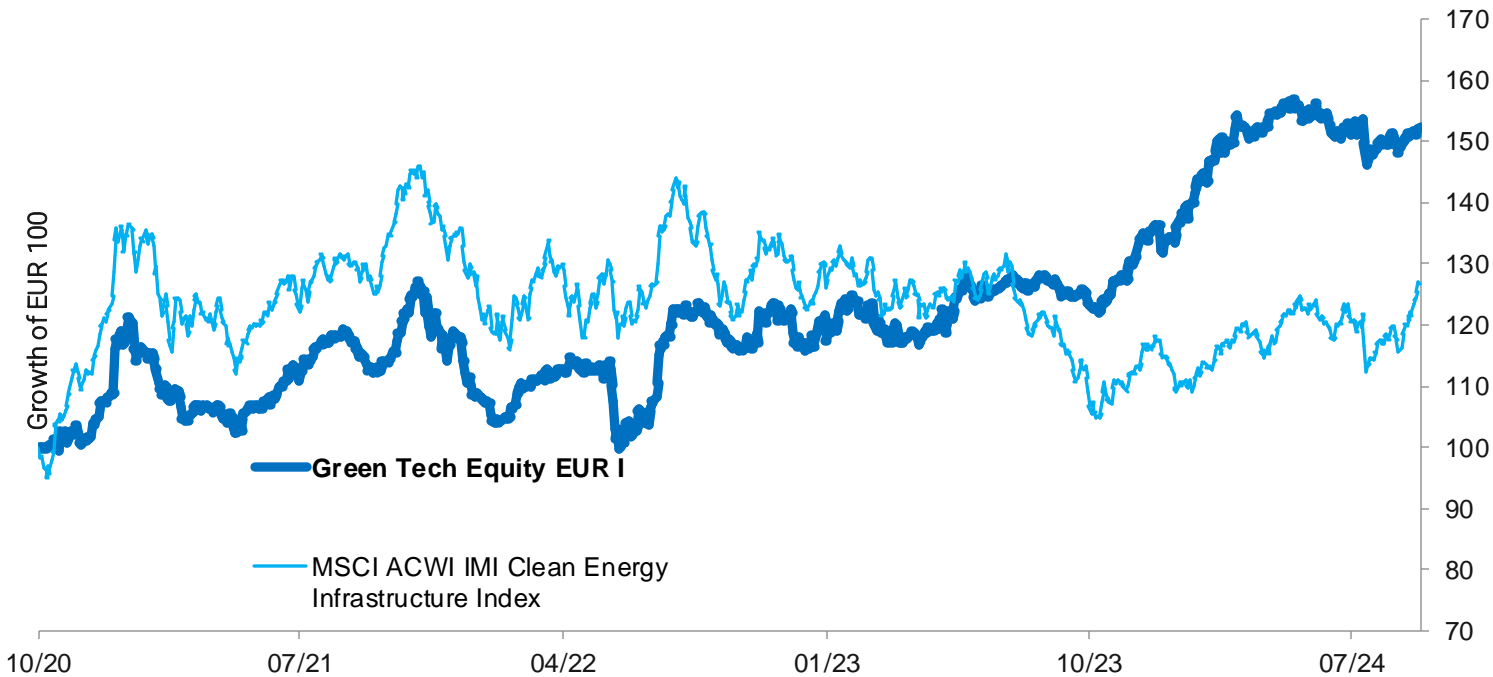
- » Der Erlös aus dem Verkauf wird bis zum nächsten halbjährlichen Rebalancing in Liquidität gehalten und wird nicht wieder sofort investiert
- » Reduktion der Volatilität der Strategie und des Downside Risk – Reduktion der Aktienquote bis auf 51% möglich

Market Timing / Prognosen

- » Wir erstellen keine Finanzmarktprognosen
- » Wir nehmen kein Market Timing vor

04. PORTFOLIO- INFORMATIONEN & LEISTUNGS AUSWEIS

LEISTUNGS AUSWEIS PER 30. SEPTEMBER 2024



	Jan	Feb	Mrz	Apr	Mai	Jun	Jul	Aug	Sep	Okt	Nov	Dez	Jahr
2024	0.90	8.00	2.6	1.6	0.1	-2.2	1.3	-1.5	0.7				11.8
2023	4.01	0.92	-0.90	-1.94	2.34	4.58	1.07	0.04	-2.11	-2.31	5.60	5.60	17.5
2022	-8.69	-0.63	3.96	2.48	-1.82	-8.77	14.15	4.07	-2.28	-0.67	4.80	-6.02	-1.67
2021	5.32	-4.33	-2.46	-1.63	1.54	3.13	4.46	3.26	-4.39	4.99	2.69	-3.28	8.86
2020										0.10	3.14	4.75	8.15

ECKDATEN DURCHSCHNITTSWERTE

Anzahl Mitarbeiter:	43'000
Marktkapitalisierung:	USD 79 Milliarden
Operative Marge:	18%
Eigenkapitalrendite:	21%
Umsatzwachstum: (Trailing Twelve Months)	13%
Dividendenrendite:	1.1%
ESG Ranking:	91%

(www.csrhub.com)



KEY MESSAGE

Sehr hohes Umsatzwachstum
>12 Prozent

Relativ unabhängig von
Wirtschaftszyklen

Unterstützung durch strukturelle
Trends



Fokus: Energieeffizienz

Green Tech ESG Equity Fund profitiert von Förderprogrammen

- » US Inflation Reduction Act (IRA)
- » REPowerEU
- » Die folgenden Sektoren werden u. a. von diesen Förderprogrammen profitieren:
Wasserstoff-, Solar- und Windtechnologie, Energieeffizienz, Energieinfrastruktur

www.whitehouse.gov

www.ec.europa.eu

KONFORMITÄT MIT DEN NACHHALTIGEN UN ENTWICKLUNGS-ZIELEN

Die 17 Ziele der Vereinten Nationen für nachhaltige Entwicklung sind die größten und komplexesten Herausforderungen unserer Zeit.



Wir selektionieren Firmen für den Fund, die zu diesen Entwicklungs-Ziele Ihren Beitrag leisten.

Companies	Sustainable Development Goals							
	6 CLEAN WATER AND SANITATION	7 AFFORDABLE AND CLEAN ENERGY	9 INDUSTRY, INNOVATION AND INFRASTRUCTURE	11 SUSTAINABLE CITIES AND COMMUNITIES	12 RESPONSIBLE CONSUMPTION AND PRODUCTION	13 CLIMATE ACTION	14 LIFE BELOW WATER	15 LIFE ON LAND
ABB	✓	✓	✓	✓	✓			
Alfa Laval	✓	✓	✓	✓	✓	✓	✓	✓
Applied Materials		✓	✓	✓	✓	✓		
Advanced Micro Devices			✓	✓	✓	✓		
Arista Networks						✓		
Amphenol	✓	✓		✓	✓	✓		
Atlas Copco	✓	✓	✓		✓	✓		
Badger Meter	✓			✓	✓			
Eaton	✓	✓	✓	✓	✓	✓		
Exelon Cororation		✓	✓	✓		✓		
Hydro One		✓	✓	✓		✓		✓
Kadant Inc.		✓				✓		
Lennox		✓			✓	✓		
Microsoft						✓		
Servicenow Inc.		✓	✓			✓		
Paccar				✓		✓		
PTC Inc.	✓	✓	✓	✓	✓	✓	✓	
Republic Service		✓	✓	✓	✓	✓		
Schneider Electric		✓			✓	✓		
Terna Energy		✓				✓		
Trane Technologies		✓	✓	✓	✓	✓		
Verbund		✓	✓			✓		✓
Veolia	✓	✓	✓	✓	✓			
Waste Management				✓	✓			
Watts Water Technologies	✓		✓		✓	✓	✓	

PRINCIPLE ADVERSE IMPACTS

Die "Principal Adverse Impacts« im Hinblick auf Nachhaltigkeitsfaktoren sind die negativen Auswirkungen eines Unternehmens oder eines Investments auf die Umwelt und die Gesellschaft.

Der Green Tech ESG Equity Fund weist auf Stufe Portfolio und auf Stufe Einzeltitel folgende Werte aus.

- Analyse der Emissionsexposition
- Fussabdruck Kohlenstoff
- Treibhausgasintensität
- Verhältnis Ausstoss von toxischem Abfall
- Wasseremissionen

05. FONDS- INFORMATIONEN

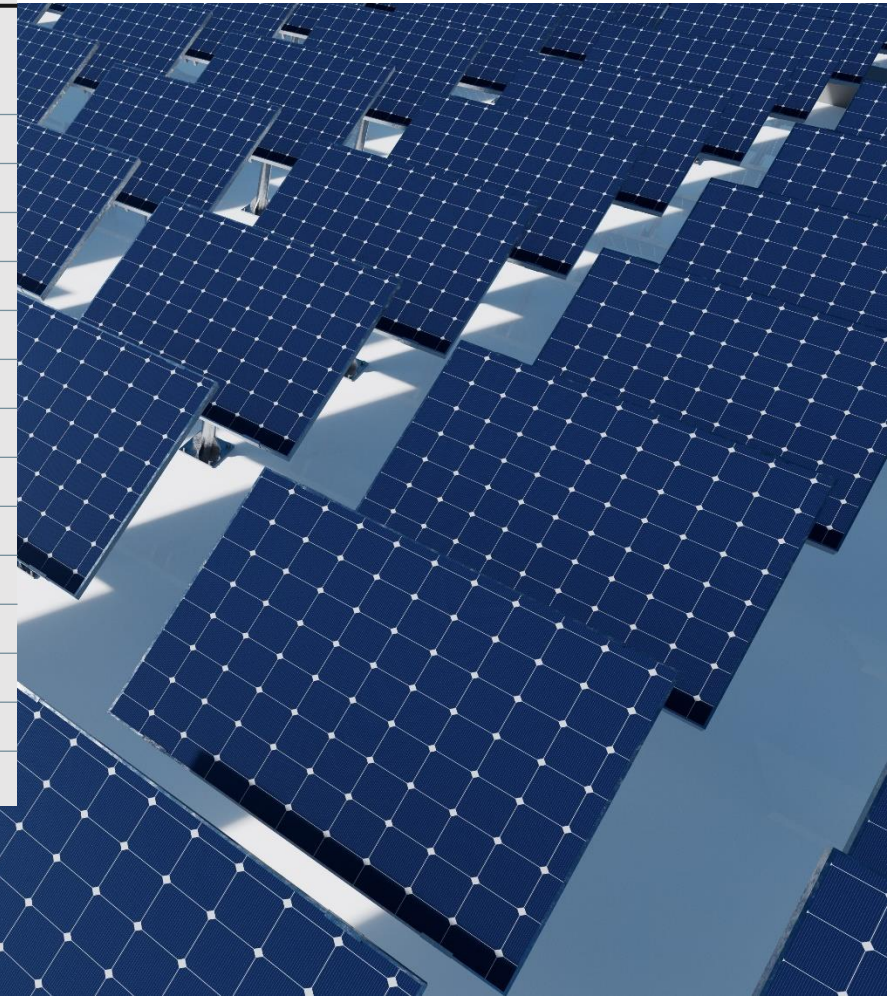
Fakten und Struktur



ECKDATEN

Fondsname **Green Tech ESG Equity Fund**

PORTFOLIO MANAGEMENT	Aquila Asset Management AG, Zürich
ANLAGEBERATUNG	Global Strategic Capital AG, Zürich
AUDITOR	KPMG
VERWAHRSTELLE	VP Bank AG, Liechtenstein
VERWALTUNGSGESELLSCHAFT	VP Fund Solutions (Liechtenstein) SA
VERTRIEB DEUTSCHLAND	Agathon Capital GmbH
STEUERTRANSPARENZ	CH, DE, AT, LI
FONDS TYP	UCITS V
DOMIZIL	Liechtenstein
RISIKOKLASSIFIZIERUNG	4
AUSGABEKOMMISSION	1.00%
RÜCKNAHME- UND UMTAUSCHKOMMISSION	0.00%
NAV BEWERTUNG	Täglich
HANDELBAR	Täglich
SFDR KLASIFIZIERUNG	Artikel 9



ANTEILSKLASSEN

Anteilstklassen	Minimum Investment	Management. Fee p.a	ISIN Code Code	Bloomberg Ticker	Erträge
CHF R H ^(Hedged)	1 Anteil	1.5%	LI0566543877	SGRTCRH LE	Ausschüttend
EUR R	1 Anteil	1.5%	LI0566543893	SGRTEER LE	Ausschüttend
USD R	1 Anteil	1.5%	LI0566543919	SGRTEUR LE	Ausschüttend
CHF I H ^(Hedged)	CHF 2 Mio.	0,9%	LI0566543869	SGRTCIIH LE	Ausschüttend
EUR I	EUR 2 Mio.	0,9%	LI0566543885	SGRTEEI LE	Ausschüttend
USD I	USD 2 Mio.	0,9%	LI0566543901	SGRTEUI LE	Ausschüttend

REPORTING

- ✓ Investment Update (Mitte des Monats)
- ✓ Performance Report (2-3 Arbeitstage nach Monatsende)
- ✓ Portfolio (alle Positionen, nach Rebalancings – Home Page)
- ✓ Zuordnung zu UN Sustainable Development Goals (nach Rebalancings – Home Page)
- ✓ ESG Heat Map (nach Rebalancings – Home Page)
- ✓ Economic Activity per Company (basierend auf EU-Taxonomie) – Home Page



06. TEAMMITGLIEDER & KONTAKTPERSONEN

INVESTMENT MANAGEMENT



DANIEL BRÜHWILER

GRÜNDER, CEO & CIO

Senior Portfolio Manager – Erfolgsbilanz bei mehreren führenden Schweizer Banken

- » Head Portfolio Management, Bank Vontobel (8 Jahre)
- » Head Investment Management, Credit Suisse (8 Jahre)
- » CIO, Portfolio Manager, Dresdner Bank (5 Jahre)



OTMAR STEINBERGER

SENIOR PORTFOLIO MANAGER

Anlageexperte mit breitem Fachwissen im Aktienbereich

- » Institutional Equity Specialist, Piper Jaffray Ltd.
- » Institutional Equity Specialist, Thomas Weisel Partners
- » Institutional Equity Specialist, Prudential Financial
- » Financial Advisor, Schweizerische Volksbank



BRYAN BRÜHWILER

ESG ANALYST, PORTFOLIO MANGER

ESG Spezialist im Bereich Research und Portfolio Management

- » University of Cambridge – Sustainable Finance
- » Universität St. Gallen – Sustainable Finance
- » Universität St. Gallen – Fit for Finance

RELATIONSHIP MANAGEMENT



RETO GIUDICETTI

PARTNER, RELATIONSHIP MANAGEMENT

Experte in Kommunikationsberatung für Senior Management auf dem Schweizer Finanzplatz

- » CEO, RGSK
- » Head Communications, Renova
- » Group Head Corporate Communications, Vontobel
- » PR Spezialist & Mediensprecher, Credit Suisse
- » Deputy Head Corporate Communications, Clariden Leu



JOËL MÜLLHAUPT

OPERATIONS / RELATIONSHIP MANAGEMENT

Vertiefte Kenntnisse über Nachhaltigkeit in Politik und Wirtschaft

- » ZHAW SML – BSc Business Administration (Politics and Economics) 2024



JESSICA BRÜHWILER

DIGITAL MARKETING & RELATIONSHIP MANAGEMENT

Strategieentwicklungen für digitales Marketing und Kundenbindung

- » FHGR – BSc Business Administration (Sport Management)

VERWALTUNGSRAT



DR. MARTIN TAUFER

VERWALTUNGSRAT

Experte im Bereich Recht
und Compliance

- » General Counsel, Bank Vontobel
- » General Counsel, Credit Suisse (Schweiz)



PROF. DR. BRUNO GEHRIG

VERWALTUNGSRAT

Einer der führenden Verwaltungsräte
der Schweizer Wirtschaft

- » Vizepräsident, Schweizerische Nationalbank
- » VR Präsident, Swiss Life
- » VR Präsident, Swiss
- » Verwaltungsrat, Roche
- » Verwaltungsrat, UBS



PROF. DR. ALFRED METTLER

VERWALTUNGSRAT

Experte im Bereich Finanz
und Banking

- » Georgia State University, Atlanta (USA), Professor of Finance
- » University of Miami (USA), Professor of Finance
- » Swiss Finance Institute, Adjunct Professor

KONTAKTPERSONEN



SALES BISCHOFBERGER

PORTFOLIO MANAGER

Bahnhofstrasse 1

CH-6340 Baar

Telefon +41 44 797 40 10

sb@aam.ch

DANIEL BRÜHWILER

INVESTMENT ADVISOR

Global Strategic Capital AG

Seefeldstrasse 287

CH-8008 Zürich

Telefon +41 44 201 31 33

db@globalstrategic.ch

KONTAKTPERSONEN VERTRIEB DEUTSCHLAND



ERICH SCHILCHER

GESCHÄFTSFÜHRER

AGATHON CAPITAL GmbH

Kranhaus Süd | Im Zollhafen 24

50678 Köln

Telefon 0221 975868-31

erich.schilcher@agathon-capital.de

www.agathon-capital.de



LARS POSTALL

SENIOR SALES MANAGER

AGATHON CAPITAL GmbH

Kranhaus Süd | Im Zollhafen 24

50678 Köln

Telefon 0221 975868-36

lars.postall@agathon-capital.de

HAFTUNGSAUSSCHLUSS

Die Angaben und Erklärungen zu den Finanzprodukten in dieser Präsentation dienen ausschließlich Informationszwecken und stellen weder in der Schweiz noch im Ausland ein Angebot oder eine Aufforderung zur Abgabe eines Kauf- oder Verkaufsangebots dar. Sie sind insbesondere nicht als Anlageempfehlung für Investoren zu verstehen. Generell gilt, dass Investitionen nur nach gründlicher Lektüre der Produktunterlagen und ggf. nach entsprechender Beratung durch einen Fachmann erfolgen sollten. Die notwendigen Unterlagen und Informationen können Sie bei den genannten Bankinstituten anfordern. Im Hinblick auf eine mögliche Anlageentscheidung empfehlen wir Ihnen auch, Ihren persönlichen Kundenberater zu kontaktieren.

Die in diesem Dokument enthaltenen Informationen und Meinungen wurden aus Quellen zusammengetragen, die wir für zuverlässig halten. Wir können jedoch weder ausdrücklich noch stillschweigend eine Verpflichtung, Zusicherung oder Garantie hinsichtlich der Zuverlässigkeit, Vollständigkeit oder Richtigkeit dieser Quellen und der bereitgestellten Informationen abgeben. Entsprechend der Anlagemeinung des Anlageberaters und/oder individuellen und spezifischen Anweisungen des Kunden können die tatsächlichen Positionen variieren und erheblich abweichen. Spezifische, mit dem Kunden vereinbarte Bestimmungen sind jederzeit maßgebend. Interessierten Anlegern wird dringend empfohlen, sich vor einer Anlageentscheidung auf der Grundlage dieses Dokuments mit ihrem Anlageberater zu beraten, um ihre Anlageziele, ihre finanzielle Situation, ihre individuellen Bedürfnisse und Einschränkungen, ihr Risikoprofil und andere Informationen zu besprechen und zu berücksichtigen.

Finanzprodukte sind keine risikolosen Anlagen. Eine solche Anlage ist mit Risiken, insbesondere solchen von Wert- und Ertragschwankungen, verbunden. Bei strukturierten Produkten kann sich der Anleger nicht auf den Schutz des Bundesgesetzes über die kollektiven Kapitalanlagen berufen. Die Werthaltigkeit der strukturierten Produkte hängt nicht nur von der Entwicklung des Basiswerts ab, sondern auch von der Bonität des Emittenten, die sich während der Laufzeit des entsprechenden strukturierten Produkts zu Ungunsten des Anlegers verändern kann. Die Anleger tragen das Ausfallrisiko des Emittenten. Anlagen in Fremdwährungen sind zudem Wechselkursschwankungen unterworfen. Je höher die angestrebte Rendite, desto höher ist das Verlustrisiko. Eine positive Rendite in der Vergangenheit ist keine Garantie für eine positive Rendite in der Zukunft. Insbesondere stellen die auf der Website aufgeführten Performancedaten historische Werte dar. Zukünftige Wertentwicklungen können daraus nicht abgeleitet werden.



**GLOBAL
STRATEGIC
CAPITAL**

GLOBAL STRATEGIC CAPITAL AG

Seefeldstrasse 287

CH-8008 Zürich

Telefon +41 44 201 31 33

info@globalstrategic.ch