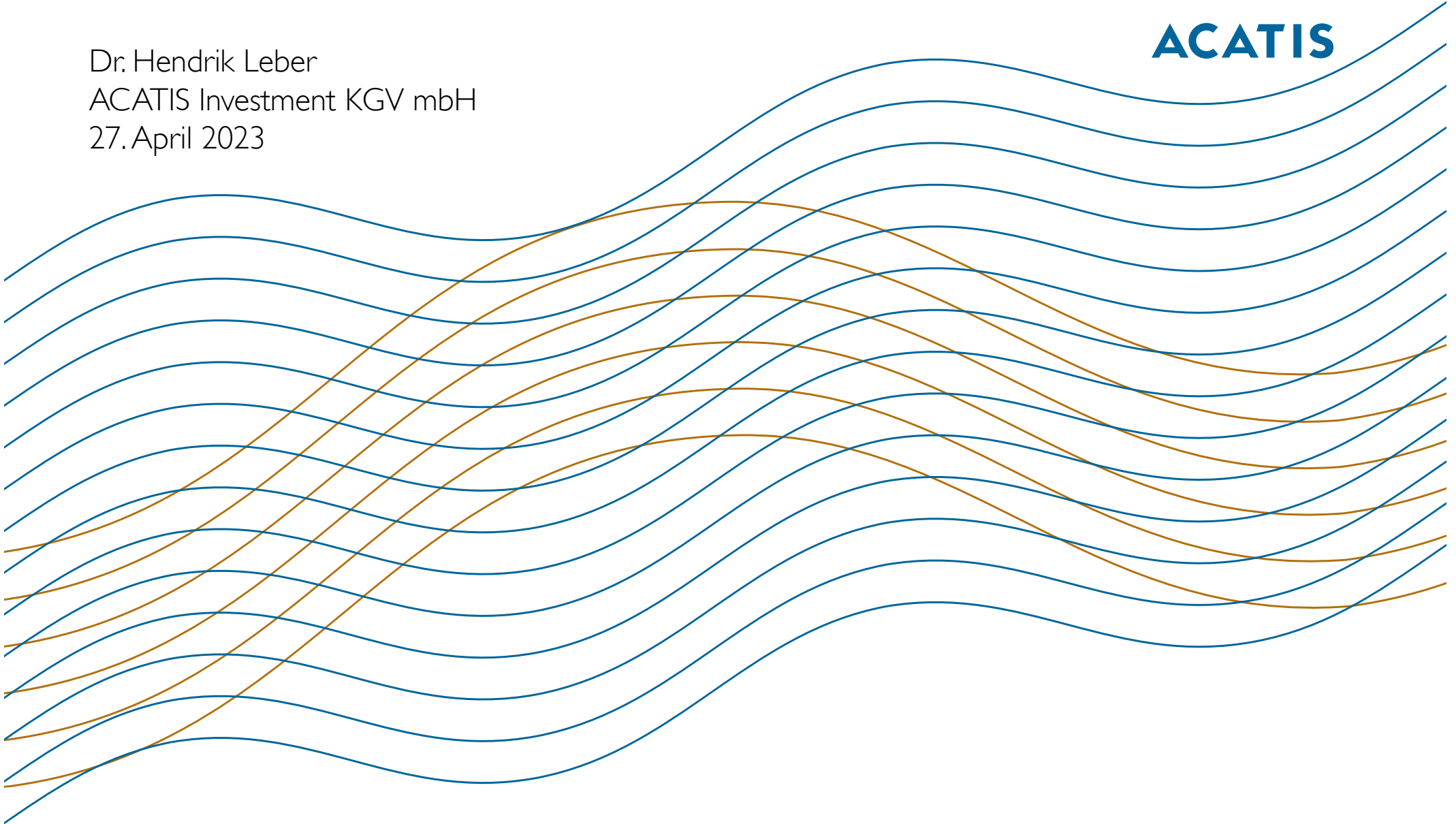


# Mischfonds: Neue Konzepte nötig?

## ACATIS Datini Valueflex Fonds

Dr. Hendrik Leber  
ACATIS Investment KGV mbH  
27. April 2023

**ACATIS**



# Das heutige Thema

- Die Ausgangsfrage: *Bedarf es angesichts der wieder zurückgekehrten, negativen Korrelation von Aktien und Anleihen noch derart „komplexe“ Multi-Asset-Lösungen? Und wie sollte man solche Fonds bestmöglich einsetzen?*
- Höhere Marktdynamik führt zu einem zunehmenden Gleichklang aller Assetklassen. Die wird tendenziell bleiben, weil wir uns in einer „Weltbadewanne“ befinden.
- Die Welt besteht aus nichtkorrelierten Chancen – wir ergreifen sie.
- Beispiele

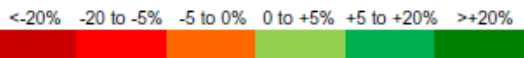
# Für ein gemischtes 60/40 Portfolio war das Jahr 2022 eine Katastrophe

S&P 500, US 10-Year Treasury, and 60/40 Portfolio (Total Returns, 1928 - 2022)															
Year	S&P	10-Yr	60/40	Year	S&P	10-Yr	60/40	Year	S&P	10-Yr	60/40	Year	S&P	10-Yr	60/40
1928	43.8%	0.8%	26.6%	1947	5.2%	0.9%	3.5%	1966	-10.0%	2.9%	-4.8%	1985	31.2%	25.7%	29.0%
1929	-8.3%	4.2%	-3.3%	1948	5.7%	2.0%	4.2%	1967	23.8%	-1.6%	13.6%	1986	18.5%	24.3%	20.8%
1930	-25.1%	4.5%	-13.3%	1949	18.3%	4.7%	12.8%	1968	10.8%	3.3%	7.8%	1987	5.8%	-5.0%	1.5%
1931	-43.8%	-2.6%	-27.3%	1950	30.8%	0.4%	18.7%	1969	-8.2%	-5.0%	-7.0%	1988	16.6%	8.2%	13.3%
1932	-8.6%	8.8%	-1.7%	1951	23.7%	-0.3%	14.1%	1970	3.6%	16.8%	8.8%	1989	31.7%	17.7%	26.1%
1933	50.0%	1.9%	30.7%	1952	18.2%	2.3%	11.8%	1971	14.2%	9.8%	12.4%	1990	-3.1%	6.2%	0.6%
1934	-1.2%	8.0%	2.5%	1953	-1.2%	4.1%	0.9%	1972	18.8%	2.8%	12.4%	1991	30.5%	15.0%	24.3%
1935	46.7%	4.5%	29.8%	1954	52.6%	3.3%	32.9%	1973	-14.3%	3.7%	-7.1%	1992	7.6%	9.4%	8.3%
1936	31.9%	5.0%	21.2%	1955	32.6%	-1.3%	19.0%	1974	-25.9%	2.0%	-14.7%	1993	10.1%	14.2%	11.7%
1937	-35.3%	1.4%	-20.7%	1956	7.4%	-2.3%	3.6%	1975	37.0%	3.6%	23.6%	1994	1.3%	-8.0%	-2.4%
1938	29.3%	4.2%	19.3%	1957	-10.5%	6.8%	-3.6%	1976	23.8%	16.0%	20.7%	1995	37.6%	23.5%	31.9%
1939	-1.1%	4.4%	1.1%	1958	43.7%	-2.1%	25.4%	1977	-7.0%	1.3%	-3.7%	1996	23.0%	1.4%	14.3%
1940	-10.7%	5.4%	-4.2%	1959	12.1%	-2.6%	6.2%	1978	6.5%	-0.8%	3.6%	1997	33.4%	9.9%	24.0%
1941	-12.8%	-2.0%	-8.5%	1960	0.3%	11.6%	4.9%	1979	18.5%	0.7%	11.4%	1998	28.6%	14.9%	23.1%
1942	19.2%	2.3%	12.4%	1961	26.6%	2.1%	16.8%	1980	31.7%	-3.0%	17.8%	1999	21.0%	-8.3%	9.3%
1943	25.1%	2.5%	16.0%	1962	-8.8%	5.7%	-3.0%	1981	-4.7%	8.2%	0.5%	2000	-9.1%	16.7%	1.2%
1944	19.0%	2.6%	12.4%	1963	22.6%	1.7%	14.2%	1982	20.4%	32.8%	25.4%	2001	-11.9%	5.6%	-4.9%
1945	35.8%	3.8%	23.0%	1964	16.4%	3.7%	11.3%	1983	22.3%	3.2%	14.7%	2002	-22.1%	15.1%	-7.2%
1946	-8.4%	3.1%	-3.8%	1965	12.4%	0.7%	7.7%	1984	6.1%	13.7%	9.2%	2003	28.7%	0.4%	17.4%
												2004	10.9%	4.5%	8.3%
												2005	4.9%	2.9%	4.1%
												2006	15.8%	2.0%	10.3%
												2007	5.5%	10.2%	7.4%
												2008	-37.0%	20.1%	-14.2%
												2009	26.5%	-11.1%	11.4%
												2010	15.1%	8.5%	12.4%
												2011	2.1%	16.0%	7.7%
												2012	16.0%	3.0%	10.8%
												2013	32.4%	-9.1%	15.8%
												2014	13.7%	10.7%	12.5%
												2015	1.4%	1.3%	1.3%
												2016	12.0%	0.7%	7.5%
												2017	21.8%	2.8%	14.2%
												2018	-4.4%	0.0%	-2.6%
												2019	31.5%	9.6%	22.7%
												2020	18.4%	11.3%	15.6%
												2021	28.7%	-4.4%	15.5%
												2022	-18.1%	-17.8%	-18.0%

Die Farbverteilung der Asset Klassen wird immer einseitiger – alles rot, alles grün. Die Korrelation ist maximal.

**Reale Erträge der wichtigsten Assetklassen<sup>1</sup>**

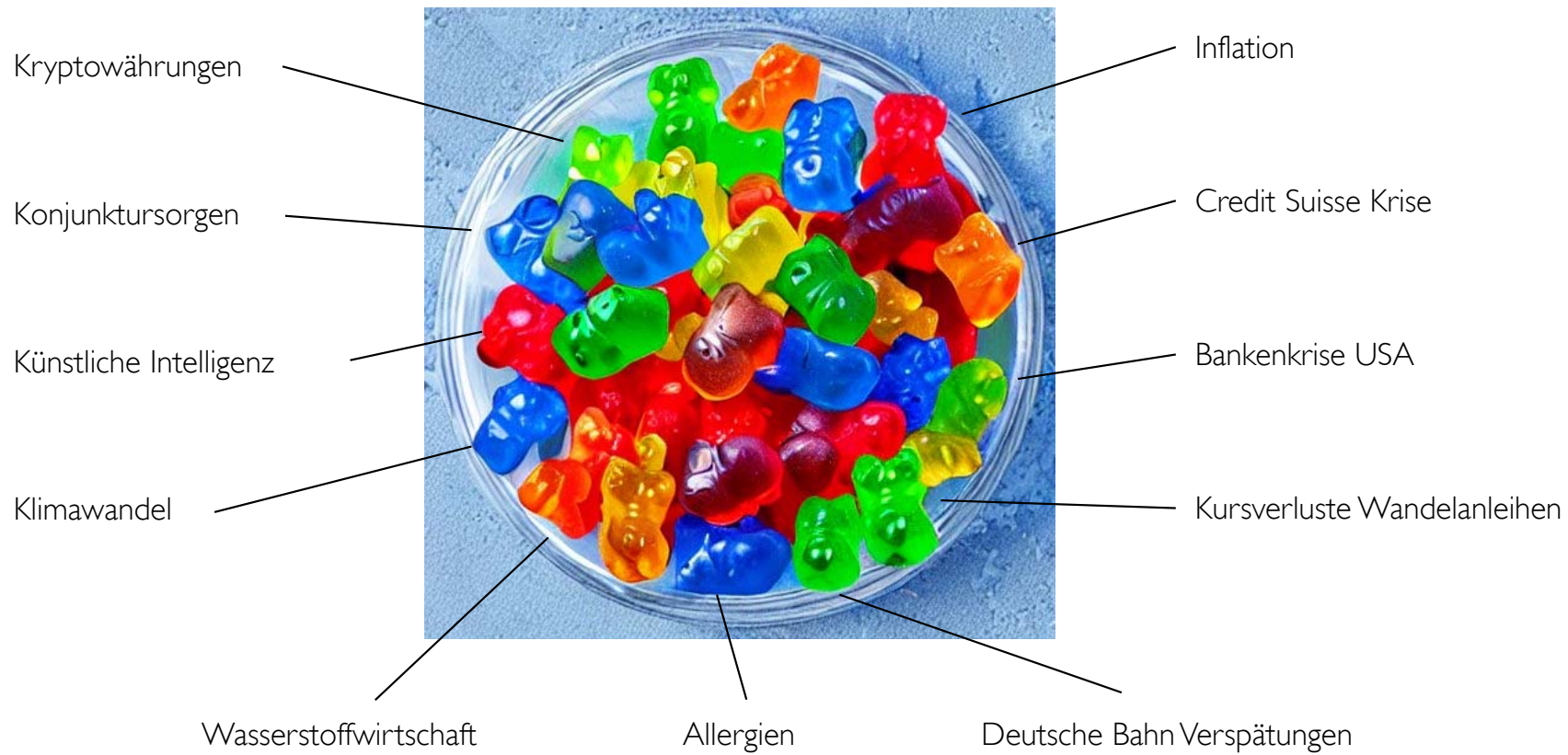
Rang	2008	2009	2010	2011	2012	2013	2014	2015	2016	2017	2018	2019	2020	2021	2022
1	US SOV	CHIEQU	GOLD	UK SOV	REITS	JAP EQU	CHIEQU	JAP EQU	UK EQU	EM EQU	GER SOV	CHIEQU	CHIEQU	COMM	COMM
2	GER SOV	EM EQU	REITS	US I/L	EMU HY	US EQU	REITS	EMU EQU	US HY	CHI EQU	JAP SOV	US EQU	GOLD	REITS	UK EQU
3	UK SOV	EMU HY	EM HY	GER SOV	JAP EQU	EMU EQU	EMU SOV	CHI EQU	EM HY	US EQU	US CASH	EMU EQU	US EQU	US EQU	US CASH
4	EMU SOV	EM HY	EM EQU	US SOV	EM HY	UK EQU	UK SOV	EMU SOV	EM EQU	JAP EQU	EMU SOV	REITS	EM EQU	EMU EQU	GOLD
5	GOLD	US HY	EM LOC	GOLD	EMU EQU	EMU HY	US EQU	JAP SOV	COMM	EM LOC	US SOV	JAP EQU	US I/L	UK EQU	JAP EQU
6	JAP SOV	REITS	US HY	EM HC	EM HC	US HY	GER SOV	UK SOV	UK SOV	EMU EQU	UK SOV	EM EQU	JAP EQU	JAP EQU	EMU CASH
7	US CASH	EMU EQU	US EQU	US IG	EM EQU	REITS	EMU IG	EM IG	US EQU	GOLD	EMU CASH	GOLD	UK SOV	US I/L	JAP SOV
8	EMU CASH	EM HC	EMU HY	JAP SOV	EM LOC	EMU IG	JAP EQU	EMU HY	EM HC	REITS	EM IG	COMM	US IG	JAP SOV	EM HY
9	US I/L	UK EQU	EM HC	EM IG	US HY	EMU SOV	US IG	EM HC	EMU HY	UK EQU	EMU IG	UK EQU	US SOV	US HY	US HY
10	EMU IG	EM IG	EM IG	US HY	US EQU	JAP SOV	EM IG	EM HY	EM LOC	EM HY	US I/L	EM HC	EM IG	EMU HY	EM LOC
11	EM LOC	US EQU	UK EQU	EMU IG	EM IG	EM HY	EMU HY	GER SOV	GOLD	EM HC	US IG	US HY	EMU SOV	EM HY	US SOV
12	US IG	GOLD	US IG	EMU SOV	EMU IG	EMU CASH	US SOV	US SOV	US IG	US HY	US HY	US IG	EM HY	EMU CASH	US I/L
13	EM HC	EM LOC	COMM	US EQU	EMU SOV	US CASH	EM HC	US EQU	EM IG	EMU HY	GOLD	EM HY	US HY	EMU IG	EMU HY
14	EM IG	US IG	US I/L	EMU CASH	US IG	COMM	EMU EQU	EMU CASH	EMU IG	US IG	EM HY	EM LOC	EM HC	US CASH	EM IG
15	US HY	EMU IG	US SOV	US CASH	UK EQU	EM IG	US I/L	US CASH	JAP SOV	EM IG	EMU HY	EM IG	GER SOV	EM IG	EMU EQU
16	EM HY	JAP EQU	GER SOV	COMM	US I/L	US IG	JAP SOV	EMU IG	EMU EQU	COMM	EM HC	EMU HY	EMU HY	EM EQU	US IG
17	UK EQU	COMM	UK SOV	EM LOC	CHIEQU	GER SOV	US HY	REITS	GER SOV	US I/L	REITS	US I/L	EMU IG	CHIEQU	EM HC
18	EMU HY	US I/L	EMU IG	EMU HY	GOLD	EM EQU	EMU CASH	US IG	REITS	EMU IG	US EQU	EMU SOV	EM LOC	GER SOV	EMU IG
19	US EQU	EMU SOV	JAP SOV	UK EQU	GER SOV	US SOV	UK EQU	UK EQU	US I/L	US SOV	EM LOC	UK SOV	JAP SOV	US IG	CHIEQU
20	JAP EQU	JAP SOV	JAP EQU	EM HY	JAP SOV	UK SOV	EM HY	US I/L	EMU SOV	JAP SOV	UK EQU	EMU IG	EMU CASH	EM HC	US EQU
21	EMU EQU	GER SOV	EMU EQU	REITS	US SOV	EM HC	US CASH	US HY	US SOV	EMU SOV	EMU EQU	US SOV	EMU EQU	EMU SOV	GER SOV
22	COMM	EMU CASH	EMU SOV	EMU EQU	UK SOV	CHIEQU	EM EQU	GOLD	JAP EQU	UK SOV	JAP EQU	GER SOV	US CASH	US SOV	EMU SOV
23	REITS	US CASH	US CASH	JAP EQU	US CASH	EM LOC	GOLD	EM EQU	EMU CASH	US CASH	COMM	GER SOV	REITS	UK SOV	EM EQU
24	EM EQU	UK SOV	EMU CASH	EM EQU	COMM	US I/L	EM LOC	EM LOC	EM CASH	EM CASH	EM EQU	US CASH	UK EQU	GOLD	REITS
25	CHIEQU	US SOV	CHIEQU	CHIEQU	EMU CASH	GOLD	COMM	COMM	CHIEQU	GER SOV	CHIEQU	EMU CASH	COMM	EM LOC	UK SOV



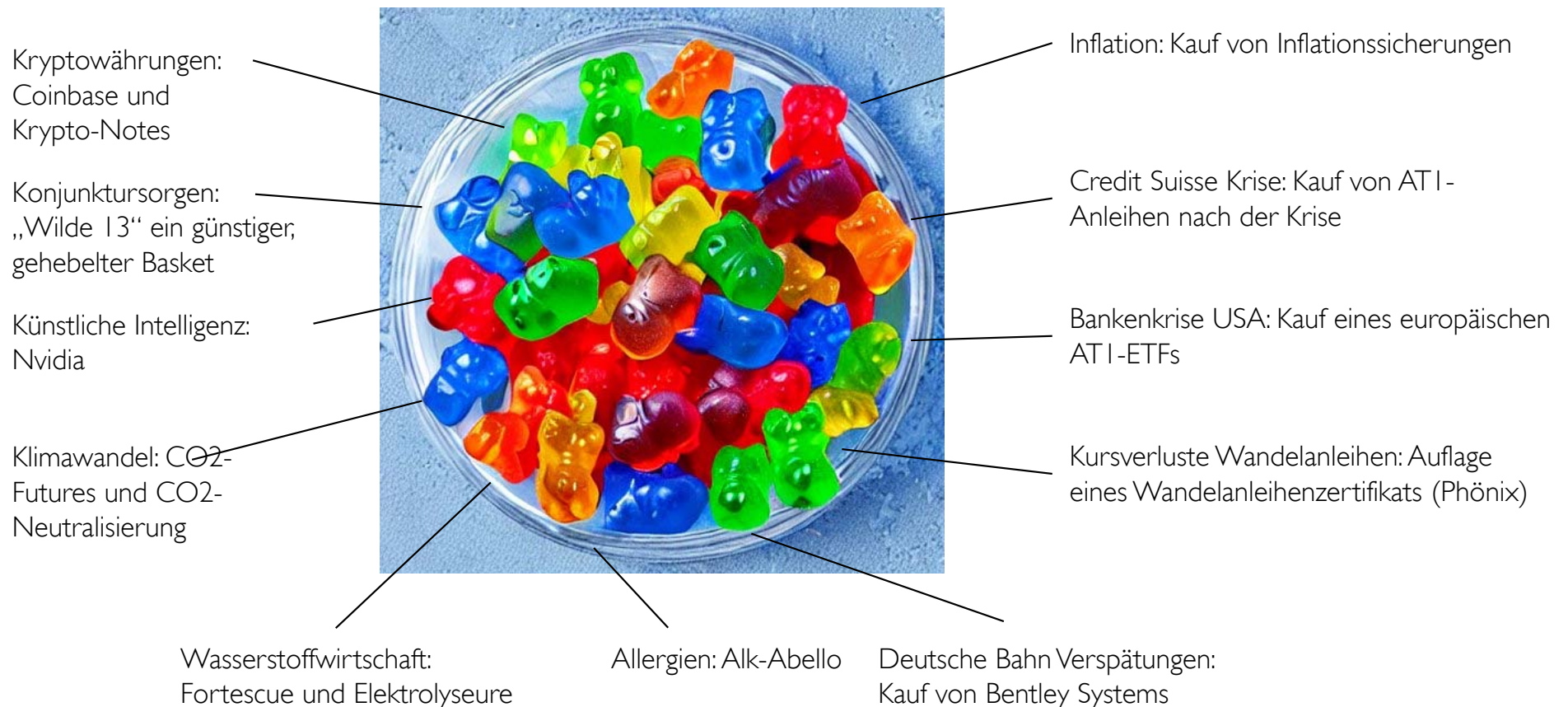
Alle wollen zugleich hinein, alle wollen zugleich hinaus, und die Badewanne läuft über



# Ich sehe die Krisen am Kapitalmarkt und...

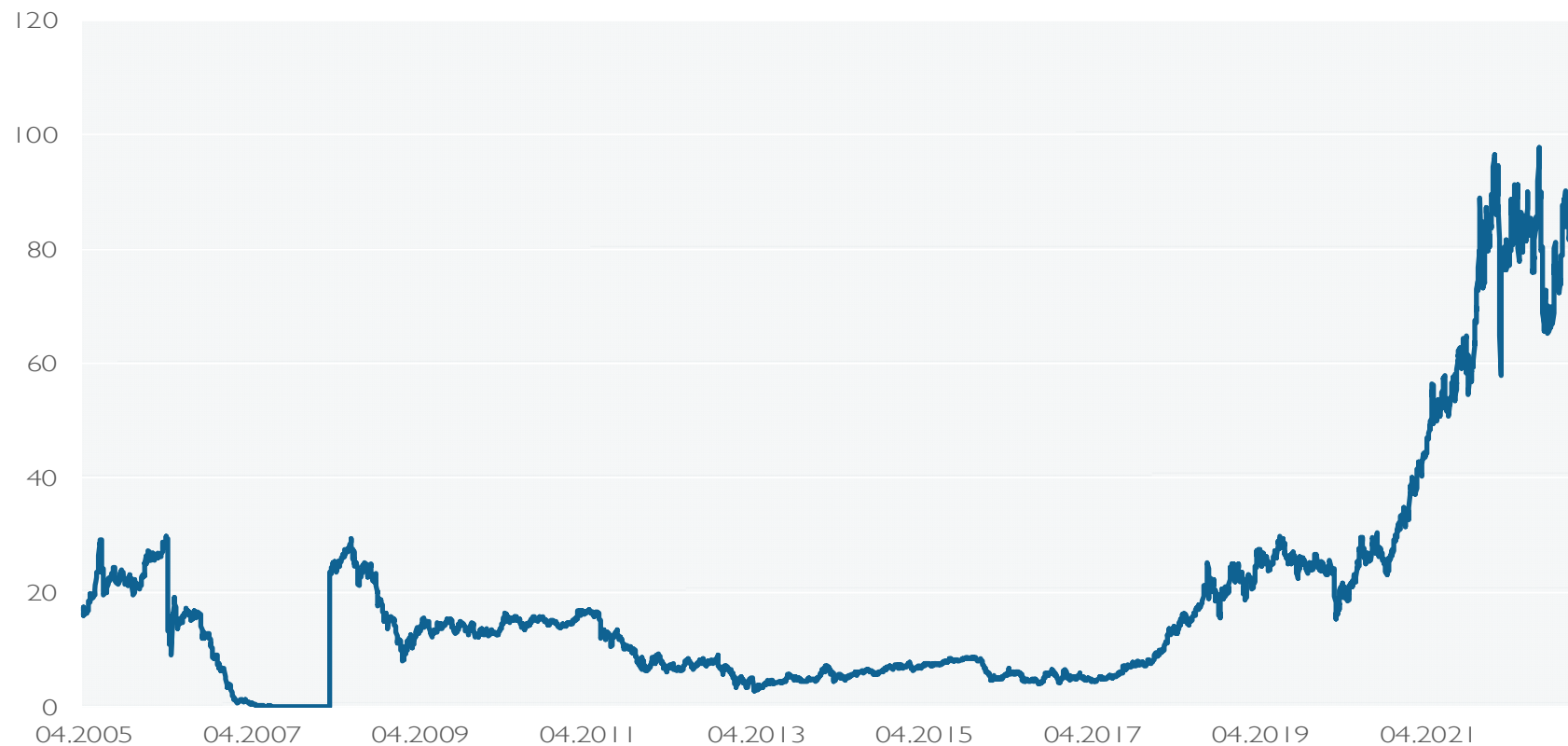


# Ich sehe die Krisen am Kapitalmarkt und betrachte sie als Chancen



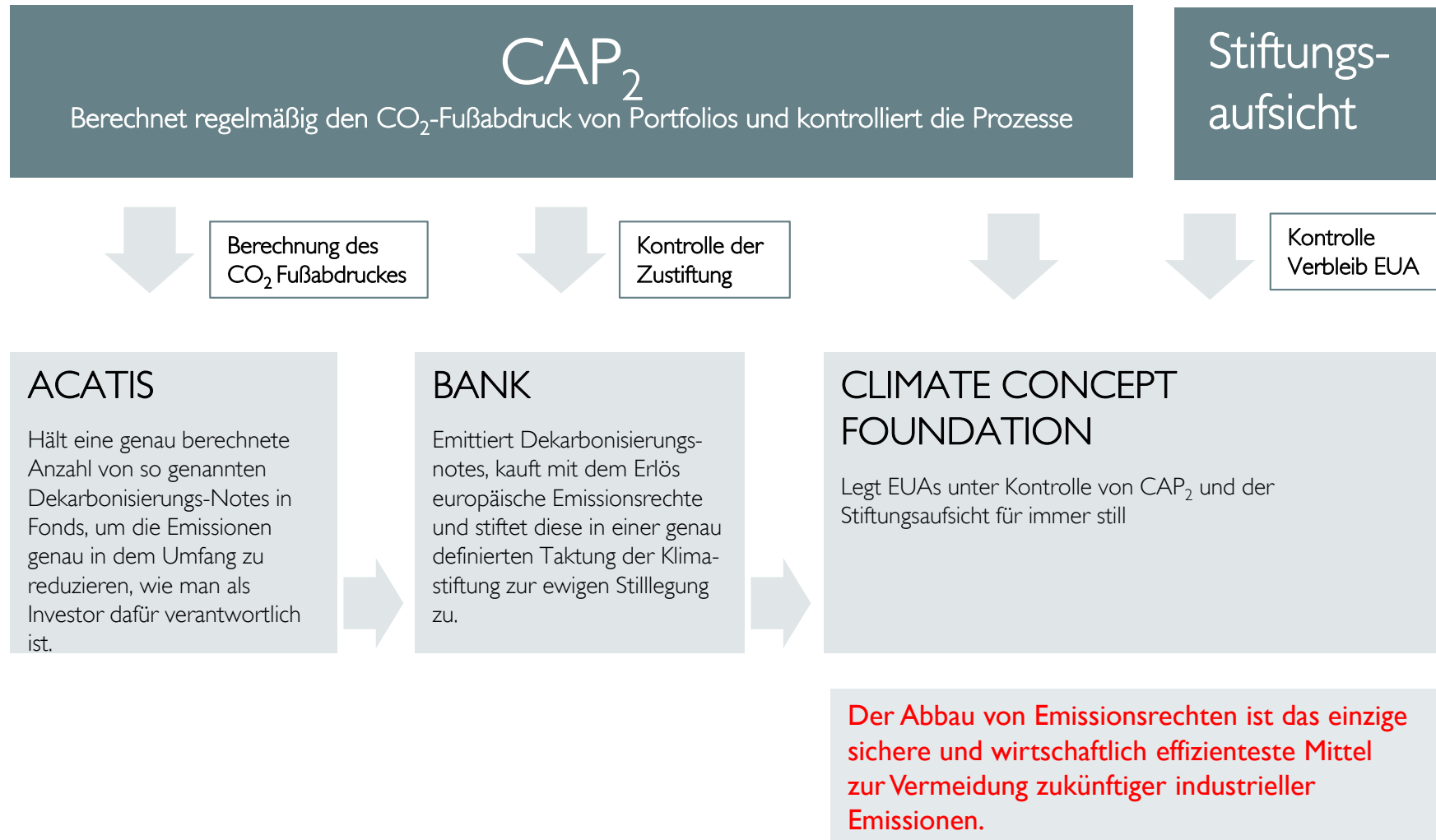
# Entwicklung des europäischen CO<sub>2</sub>-Emissionspreis – die Knappheit ist vorprogrammiert

Zeitraum 22.04.2005 bis 28.02.2023



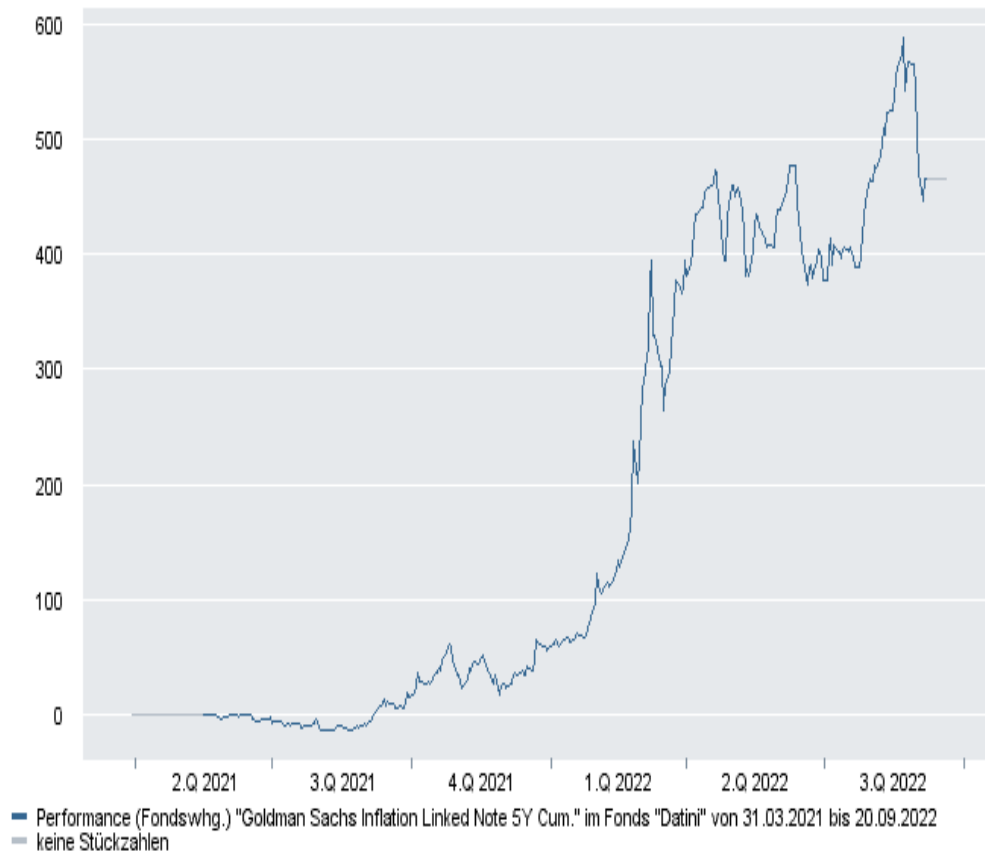
EUA = European Allowances. Quelle: Bloomberg

# Dekarbonisierungsnotes – so werden unsere Portfolios CO<sub>2</sub>-frei



# Performance der Inflationssicherung

Performance der GS Inflation Linked Note 5 Y im ACATIS Datini Valueflex Fonds,  
31.03.2021 – 20.09.2022 (bereits realisiert)



Aktuell

- Neue 5-jährige Inflationssicherung (GS) gewichtet im ACATIS Datini Valueflex Fonds mit 5,6%
- 30-jährige Inflationssicherung (HVB) gewichtet im ACATIS Datini Valueflex Fonds mit 5,6%

# Die Wilde 13 – eine Call Option auf einen Basket günstiger, hochwertiger Aktien

Underlying(s)	Reference Level	Weighting
<b>CK HUTCHISON HOLDINGS LTD</b> Bloomberg: 1 HK Equity/ Reuters: 0001.HK ISIN: KYG217651051	HKD 52.9	1/13
<b>NABTESCO CORP</b> Bloomberg: 6268 JT Equity/ Reuters: 6268.T ISIN: JP3651210001	JPY 3435	1/13
<b>HONDA MOTOR CO LTD</b> Bloomberg: 7267 JT Equity / Reuters: 7267.T ISIN: JP3854600008	JPY 3557	1/13
<b>FOOT LOCKER INC</b> Bloomberg: FL UN Equity/ Reuters: FL.N ISIN: US3448491049	USD 31.52	1/13
<b>FORTESCUE METALS GROUP LTD</b> Bloomberg: FMG AT Equity / Reuters: FMG.AX ISIN: AU000000FMG4	AUD 18.94	1/13
<b>HP INC</b> Bloomberg: HPQ US Equity / Reuters: HPQ.N ISIN: US40434L1052	USD 34.65	1/13
<b>HUSQVARNA AB-B SHS</b> Bloomberg: HUSQB SS Equity / Reuters: HUSQb.ST ISIN: SE0001662230	SEK 78.86	1/13
<b>INTEL CORP</b> Bloomberg: INTC US Equity / Reuters: INTC.OQ ISIN: US4581401001	USD 36.11	1/13
<b>DEUTSCHE POST AG-REG</b> Bloomberg: DPW GY Equity / Reuters: DPWGN.DE ISIN: DE0005552004	EUR 40.01	1/13
<b>LABORATORY CRP OF AMER HLDGS</b> Bloomberg: LH US Equity / Reuters: LH.N ISIN: US50540R4092	USD 259.42	1/13
<b>LYONDELLBASELL INDU-CL A</b> Bloomberg: LYB US Equity / Reuters: LYB.N ISIN: NL0009434992	USD 92.33	1/13
<b>NORTHERN STAR RESOURCES LTD</b> Bloomberg: NST AU Equity / Reuters: NST.AX ISIN: AU000000NST8	AUD 8.26	1/13
<b>VERIZON COMMUNICATIONS INC</b> Bloomberg: VZ US Equity / Reuters: VZ.N ISIN: US92343V1044	USD 45.15	1/13

Aktuell gewichtet im ACATIS Datini Valueflex Fonds mit 4,2%

Kurs-Gewinn-Verhältnisse zwischen 4 und 10



# Phoenix - ein Zertifikat auf 10 Wandelanleihen mit einer erwarteten Rendite von rund 10%



Aktuell im ACATIS Datini  
Valueflex Fonds mit 2,6%  
gewichtet

# „FRANCESCO DATINI“



- Francesco di Marco Datini
- Kaufmann in Prato
- Lebensdaten: 1335-1410
- Waisenkind
- Ein mutiger Unternehmer
- „Im Namen Gottes und des Geschäfts“
- 673 Jahre später (2008):  
Vorbild und Namensgeber des  
ACATIS Datini Valueflex  
Fonds

# Performance erzielen durch das Ergreifen von Chancen

Unsere heutige Zeit ist geprägt von der Minimierung des Karriererisikos durch nachvollziehbare Prozesse und durch das Festhalten an Indizes.

Performance wird aber nicht nur durch Risikovermeidung, sondern vor allem durch die Nutzung von Chancen erzielt.

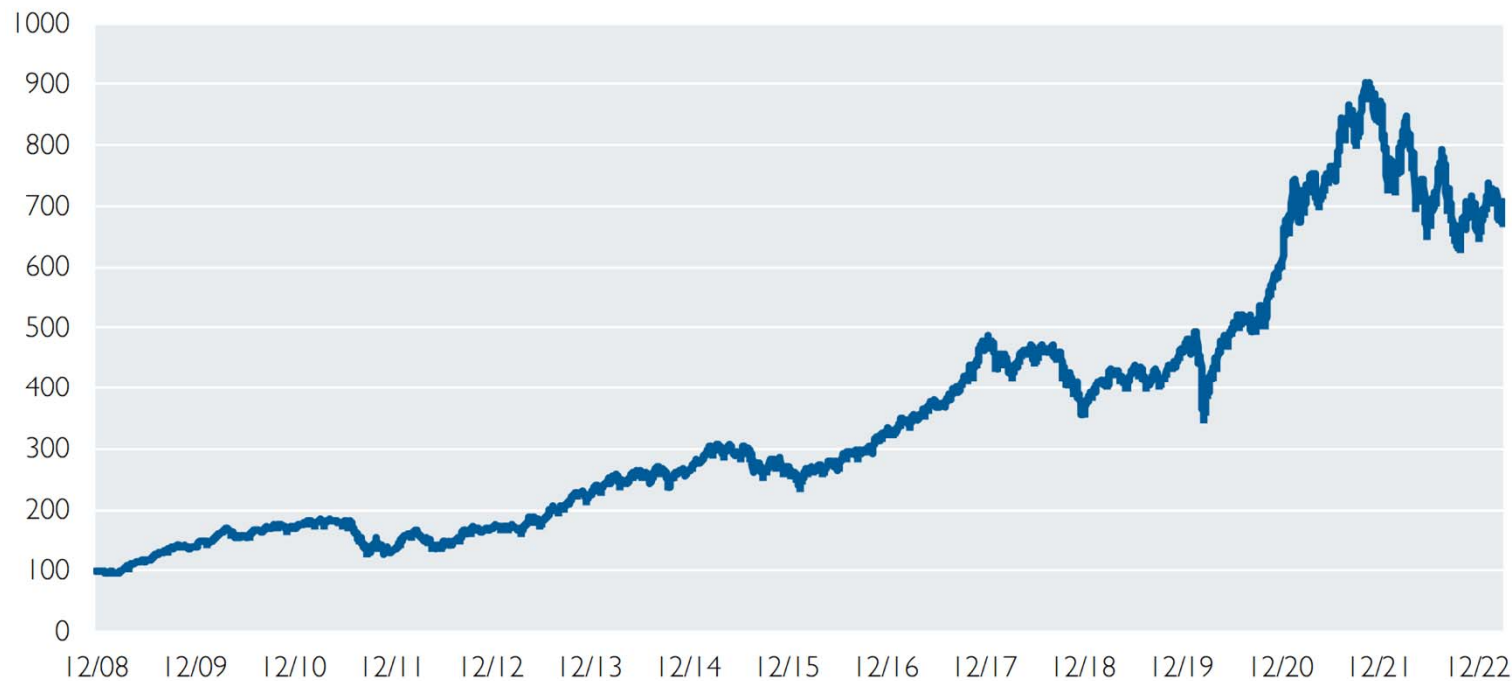
Von diesen Chancen gibt es mehr als man glaubt – außerhalb einer konventionellen Asset Allokation.

# Investmentphilosophie

- Langfristig werden alle Wertmaximierungschancen genutzt.
  - Nutzung insbesondere von Fehlbewertungen (auch Überbewertungen)
  - Der Werterhalt steht im Vordergrund, jedoch mehr aus der Sicht eines umsichtigen Unternehmers als eines ängstlichen Bürokraten.
- Nicht nur bei Aktien, sondern über alle Anlageklassen hinweg steht der Value-Gedanke im Vordergrund.
  - Hohe Investitionsflexibilität
  - Sehr flexibler Investitionsgrad
  - Sind keine klaren Opportunitäten erkennbar, kann der Fonds länger eine hohe Liquiditätsquote halten.
  - Derivate können zur Chancenverstärkung oder Risikoreduzierung eingesetzt werden.

# Wertentwicklung des ACATIS Datini Valueflex

Performance des Fonds,  
Zeitraum 22.12.2008 bis 31.03.2023

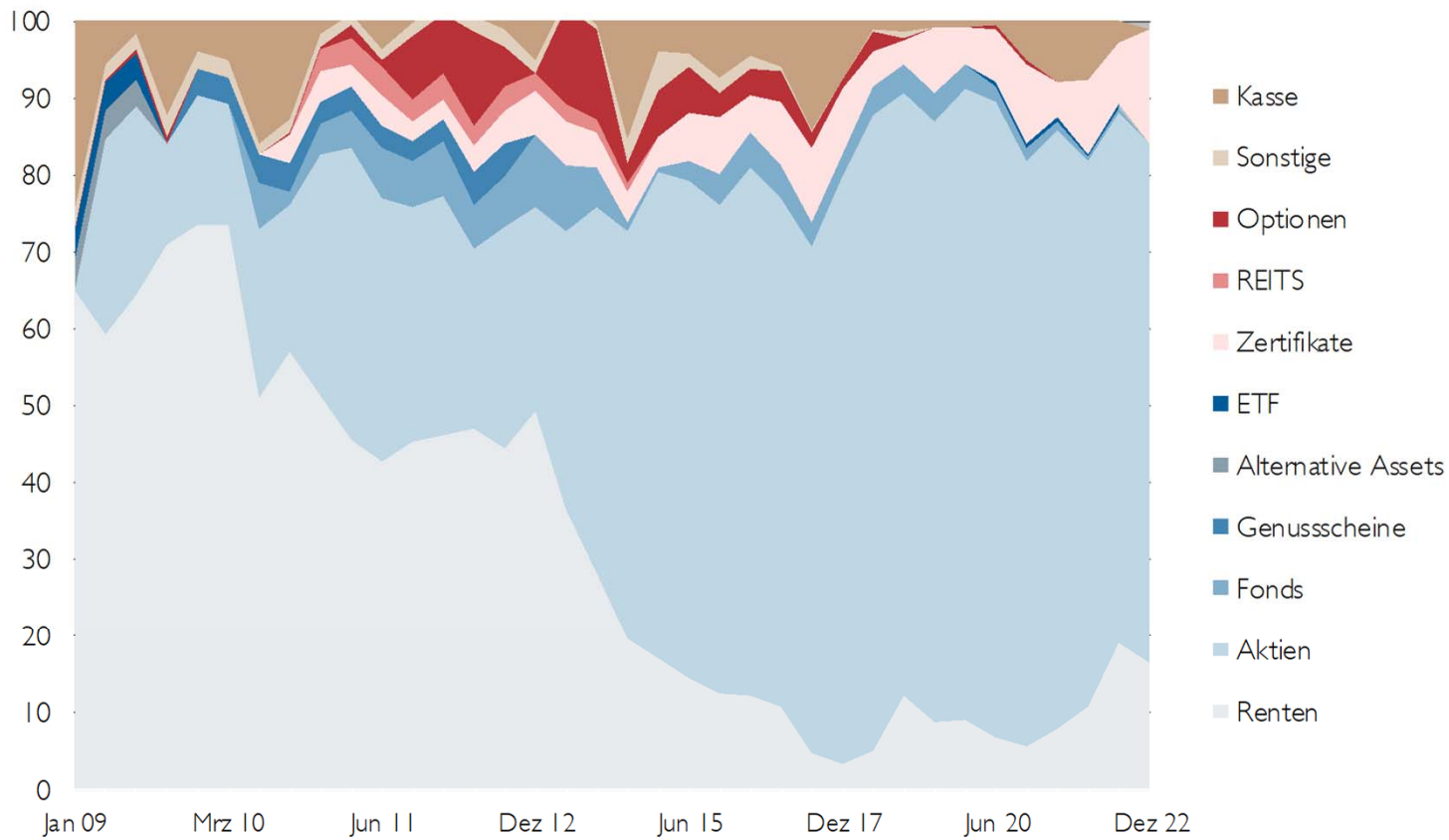


Zeitraum	2018	2019	2020	2021	2022	YTD
Performance	-22,5%	27,8%	32,2%	42,2%	-24,0%	7,4%
Volatilität	17,1%	14,8%	22,3%	15,6%	26,0%	16,7%
Zeitraum	seit Auflage	seit Aufl. p.a.	10 J	5 J	3 J	1 J
Performance	606,0%	14,7%	316,9%	64,5%	75,8%	-14,6%
Volatilität		17,3%	17,2%	20,6%	21,9%	23,6%

Sharpe Ratio seit Auflage	0,8	Fondsvolumen in Mio. EUR	830,8
---------------------------	-----	--------------------------	-------

# Entwicklung der Asset Allokation im ACATIS Datini Valueflex Fonds (in %)

Per 31.12.2022



# Auszeichnungen



Capital 2022/ 2023 Bestes aktives Fondsmanagement



Citywire Award 2021 Best Fund Manager Deutschland Mischfonds flexibel



Österreichischer Fondspreis 2022, 2021, 2020, 2019



Deutscher Fondspreis 2022, 2021, 2019, 2018, 2017



€uro Fund Award 2022, 2021, 2020 und 2019



Morningstar



Fondsmanager des Jahres 2017

# Fazit

- Investieren Sie in den ACATIS Datini Valueflex Fonds
- Hohe Performance durch hohe Freiheit bei den Anlageentscheidungen
- Chancenorientierung wird höher gewichtet als die Risikovermeidung
- Anlage auch in ungewöhnliche Wertpapiere wie z. B. Bitcoin Tracker, CDS ETF, ÖI ETN, Volatilitätszertifikate, Inflationszertifikate
- Schnelle situative Entscheidungen
- Nicht geeignet für kurze Halteperioden oder vorsichtige Anleger
- Fondsmanagement in einer erfahrenen Hand

# Stammdaten

	Anteilklasse A	Anteilklasse B	Anteilklasse X (TF)
Kapitalverwaltungsgesellschaft	ACATIS Investment Kapitalverwaltungsgesellschaft mbH		
Depotbank	UBS Europe SE, Frankfurt		
Manager	ACATIS Investment Kapitalverwaltungsgesellschaft mbH		
ISIN	DE000A0RKXJ4	DE000A1H72F1	DE000A2QSGT9
WKN	A0RKXJ	A1H72F	A2QSGT
Domizil	Deutschland		
Währung	EUR		
Geschäftsjahresende	31.10.		
Ausgabeaufschlag	6%	5%	0%
Auflagedatum	22.12.2008	15.04.2011	26.07.2021
Erstausgabepreis	100,00 EUR	50,00 EUR	100,00 EUR
Mindestanlage	1.000.000 EUR	keine	keine
Laufende Kosten (per 31.10.2022)	0,97% p.a.	1,82% p.a.	1,46% p.a.
Performance Fee	Nein		
Vertriebszulassung	DE, AT, CH, ES, FR		
Ertragsverwendung	Ausschüttend	Thesaurierend	Thesaurierend

# Kontakt – Ihre Ansprechpartner



**Michael Niefer**  
 ACATIS Investment KVG mbH  
 Tel: +49-69-97 58 37-57  
 Email: [niefer@acatis.de](mailto:niefer@acatis.de)  
 Institutional Sales Deutschland  
 Region Norden



**Joachim Paustian**  
 ACATIS Investment KVG mbH  
 Tel: +49-69-97 58 37-37  
 Email: [paustian@acatis.de](mailto:paustian@acatis.de)  
 Institutional Sales Deutschland  
 Region Norden



**Vera Fülöp**  
 ACATIS Investment KVG mbH  
 Tel: +49-69-97 58 37-36  
 Email: [fueloep@acatis.de](mailto:fueloep@acatis.de)  
 Institutional Sales Deutschland  
 Region Mitte



**Eugen Medwed**  
 ACATIS Investment KVG mbH  
 Tel: +49-69-97 58 37-64  
 Email: [medwed@acatis.de](mailto:medwed@acatis.de)  
 Institutional Sales Deutschland  
 Region Westen und Osten



**Eva Sonnenschein**  
 ACATIS Investment KVG mbH  
 Tel: +49-69-97 58 37-19  
 Email: [sonnenschein@acatis.de](mailto:sonnenschein@acatis.de)  
 Institutional Sales Deutschland  
 Region Süden



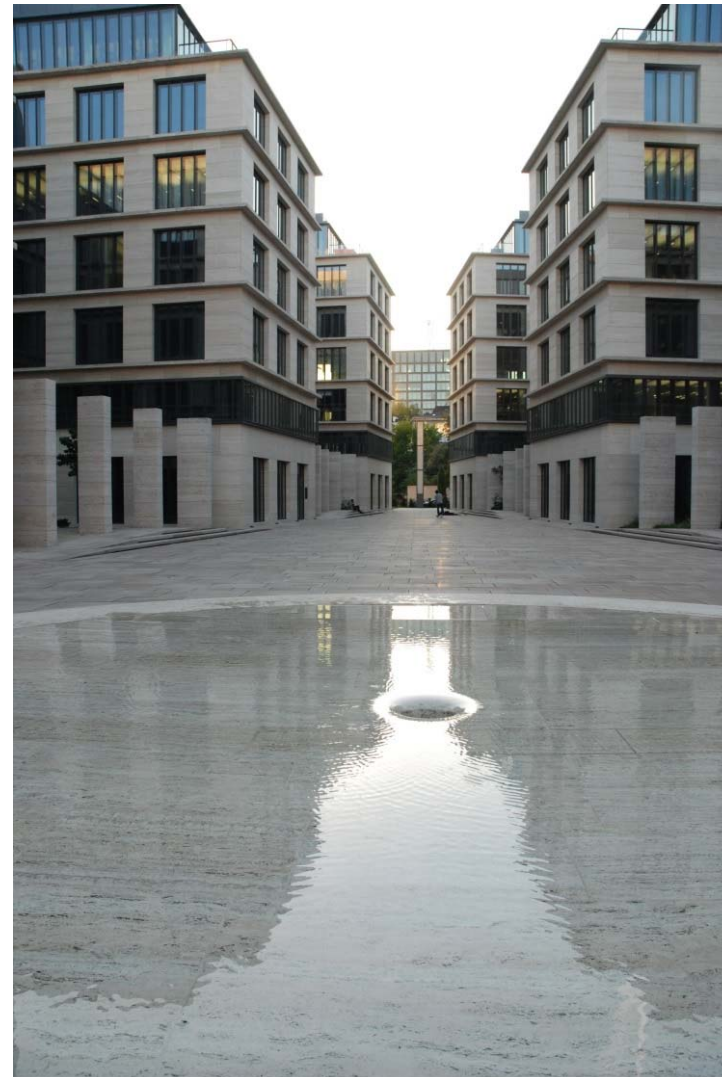
**Petra Weise**  
 ACATIS Service GmbH  
 Schweiz  
 Tel: +41-71-886 45-51  
 Email: [weise@acatis.ch](mailto:weise@acatis.ch)  
 Institutional Sales Schweiz



**Marcus Kirschner**  
 ACATIS Service GmbH  
 Schweiz  
 Tel: +41-71-886 45-56  
 Email: [kirschner@acatis.ch](mailto:kirschner@acatis.ch)  
 Institutional Sales Schweiz

# Kontakt Daten

- **ACATIS**  
Investment Kapitalverwaltungsgesellschaft mbH  
Deutschland
  
- **Adresse**
  - mainBuilding
  - Taunusanlage 18
  - D-60325 Frankfurt
  - Tel: +49-69-97 58 37-77
  - Fax: +49-69-97 58 37-99
  - Webseite: [www.acatis.de](http://www.acatis.de)
  
- **ACATIS**  
Service GmbH  
Schweiz
  
- **Adresse**
  - Gütli 166
  - CH-9428 Walzenhausen
  - Tel: +41-71-886 45-51



# Disclaimer

- Diese Unterlage richtet sich ausschließlich an professionelle Kunden bzw. geeignete Gegenparteien im Sinne des WpHG und ist nicht für Privatkunden bestimmt. Die Unterlage ist zudem kein Angebot an Personen, an die sie aus Rechtsgründen nicht abgegeben werden darf.
- Die Unterlage dient nur der Information und ist keine Anlageempfehlung oder Aufforderung zum Fondskauf. Die dargestellte Anlagemöglichkeit kann für bestimmte Anleger wegen ihrer speziellen Anlageziele und finanziellen Situation ungeeignet sein.
- Abgegebene Meinungen gelten zum Zeitpunkt der Veröffentlichung und können sich ändern, ebenso die Fondszusammensetzung und Allokationen. Bisherige Wertentwicklungen sind keine Garantie für künftige Erträge. ACATIS übernimmt keine Gewähr für die Erreichung der Marktprognosen.
- Trotz sorgfältig ausgewählter Quellen kann die Richtigkeit, Vollständigkeit oder Genauigkeit der Informationen nicht garantiert werden. Die Informationen dürfen weder reproduziert noch weiterverteilt werden.
- Die Vertriebszulassungen der ACATIS-Fonds in einzelnen Ländern und zugehörige Dienstleistungen können unterschiedlich sein. ACATIS stellt die Verkaufsprospekte, Basisinformationsblätter (BIB), Jahres- und Halbjahresberichte ihrer Fonds kostenlos auf Deutsch bereit (<http://www.acatis.de>).
- Die ACATIS Investment KVG mbH hat ihren Hauptsitz in Frankfurt a.M., Deutschland, und wird von der BaFin, Marie-Curie-Straße 24-28, in 60439 Frankfurt, beaufsichtigt.
- ACATIS Investment Kapitalverwaltungsgesellschaft mbH, mainBuilding, Taunusanlage 18, D-60325 Frankfurt am Main, Tel.: +49/ 69/ 97 58 37-77, Fax: +49/ 69/ 97 58 37-99, E-Mail: [anfragen@acatis.de](mailto:anfragen@acatis.de), <http://www.acatis.de>.