



Schroders  
capital

Mai 2023

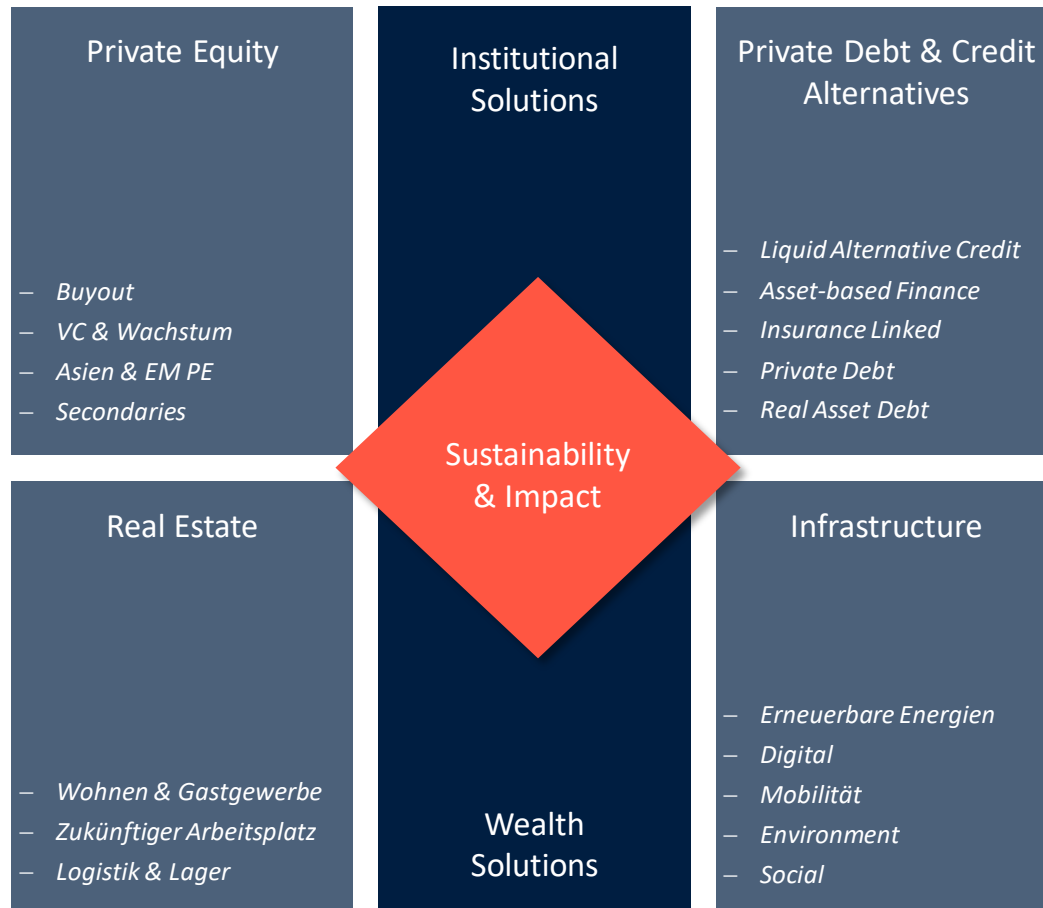
*SCHRODERS CAPITAL  
PRIVATE EQUITY ELTIF 2023*

Marketingmaterial nur für professionelle Kunden.

# Schroders capital

Ein institutioneller  
Weg zu branchen-  
führenden,  
spezialisierten  
Investmentteams

Die Wertentwicklung der Vergangenheit ist kein Massstab für zukünftige Ergebnisse.  
Quelle: Schroders Capital, 2023.  
AuM per Dezember 2022 beinhaltet Dry Powder.



## 300+

### Investmentspezialisten

Mehr als 680 Mitarbeiter sind zuständig für Private Assets an 23 Standorten weltweit und viele weitere Mitarbeiter aus der Gruppe unterstützen

## 85 Mrd. €

### Verwaltetes Vermögen in Direkt, Primary, Secondary und Co-Investment Möglichkeiten

Lange und beständige Erfolgsbilanz bei der Erzielung starker risikobereinigter Renditen

Transparente ESG Integration, Nachhaltigkeit und Impact Messfunktionen

Flexible Reihe an von Tools und Dienstleistungen für institutionelle und private Anleger

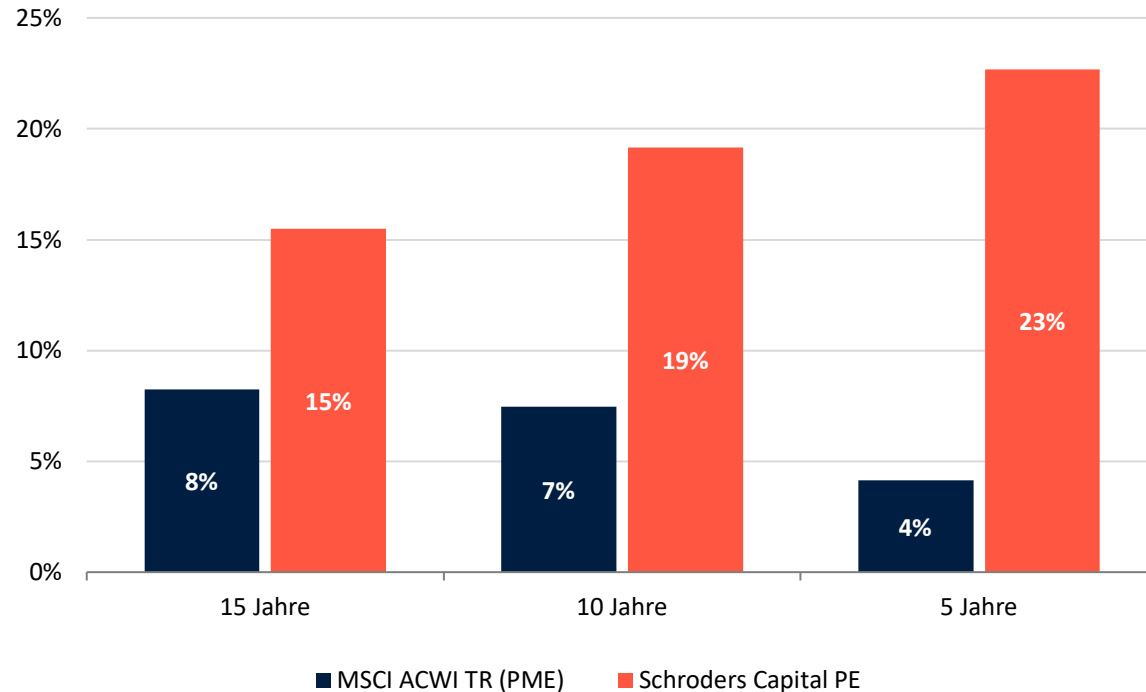
Dediziertes Private Asset Solutions Team

Internes Data Science Team zur Unterstützung unserer Investmentpraxis

# Private Equity verfügt über ein attraktives Risiko-Rendite-Profil

## Diversifikationsvorteile für Kundenportfolios

Höhere Renditen ggü. öffentlichen Märkten<sup>1</sup>...



...niedrigere Volatilität<sup>1</sup>...

	Annualisierte vierteljährliche Volatilität
Schroders Capital	8.4%
MSCI ACWI TR	15.5%
Bloomberg Barclays Global High Yield Index	9.8%

...und niedrigere Korrelation<sup>2</sup> in den letzten zehn Jahren

	Schroders Capital	MSCI ACWI TR	Bloomberg Barclays Global HY
Schroders Capital	1.0000	0.7611	0.6699
MSCI ACWI TR	0.7611	1.0000	0.9038
Bloomberg Barclays Global HY	0.6699	0.9038	1.0000

Die Wertentwicklung in der Vergangenheit ist kein Massstab für zukünftige Ergebnisse.

Quelle: MSCI, Bloomberg, Schroders Capital, 2023.

<sup>1</sup>Einschliesslich der Investitionen von 2007/2012/2017–2021. Abzüglich der Gebühren, Kosten und Performancegebühren zugrunde liegender Fonds und vor Fondsgebühren, Kosten und Performancegebühren von Schroder Capital (Berechnung in \$). Stand der Daten: Q4 2022. Public Market Equivalent (PME) basiert auf IRRs im Vergleich zum MSCI ACWI Long Nickels PME.

Die Abbildung dient ausschliesslich der Veranschaulichung. <sup>2</sup>Volatilität und Korrelation basierend auf vierteljährlichen Renditen über zehn Jahre zwischen Q1 2013 und Q4 2022.

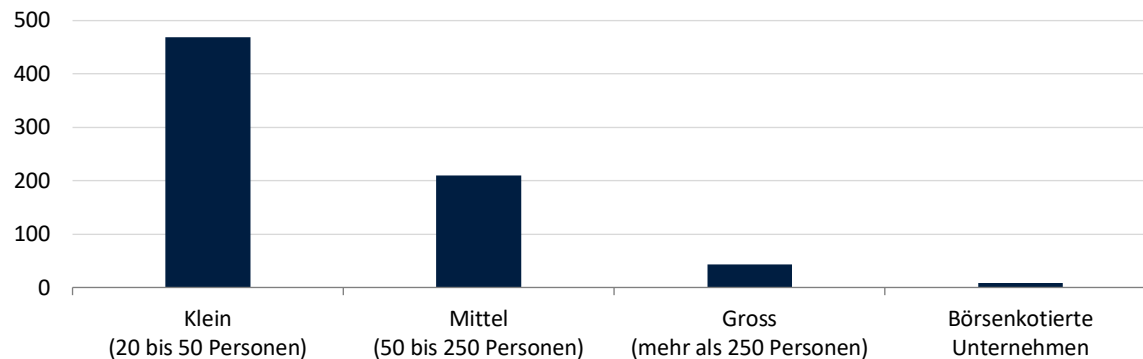
# Börsennotierte Unternehmen sind nur die Spitze des Eisbergs

## Private Equity unterstützt Unternehmer und Familienbetriebe

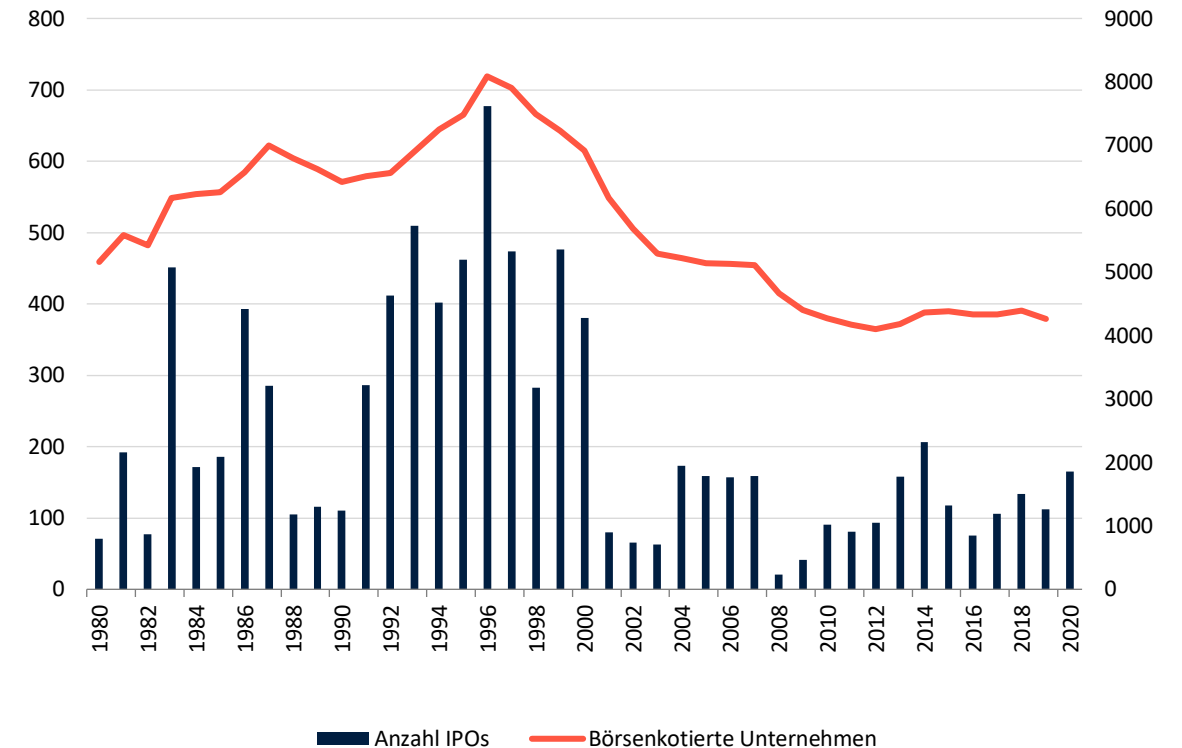
### Erweiterung der Möglichkeiten

- Private Equity erlaubt den Zugang zu anderen Teilen des wirtschaftlichen Ökosystems als öffentliche Märkte, die oft ein grösseres Wachstum bieten
- Der Erfolg kleiner und mittlerer Unternehmen trägt zum langfristigen Wohlergehen unserer Gesellschaft bei
- Weltweit gibt es rund 41'000 börsenkotierte Unternehmen<sup>1</sup> gegenüber rund 214 Mio. Privatunternehmen<sup>2</sup>
- Kleine und mittlere Unternehmen beschäftigten zwei Drittel der Erwerbstätigen im nichtfinanziellen Sektor der EU<sup>1</sup>

### Anzahl europäischer kleiner und mittlerer Unternehmen<sup>1</sup> (in Tsd.)



### Unternehmen bleiben länger privat oder ziehen eine Börsennotierung nicht in Betracht<sup>3</sup>



Quelle: Schroders Capital, 2023.

<sup>1</sup>OECD, 2019. <sup>2</sup>Statista.com, 2020. <sup>3</sup>Die Daten der Abbildung stammen aus den USA; Jay Ritter: 'IPOs: Updated Statistics' (IPO, linke Achse); Weltbank (kotierte Unternehmen, rechte Achse).

# Schroders Capital Private Equity ELTIF 2023

Spezialisierter Ansatz für europäische Private-Equity-Anlagen im unteren Marktsegment



Schroders ist bestrebt, Private Assets Lösungen für Intermediäre zu entwickeln

Dies ist der Kern unserer Strategie in Partnerschaft mit führenden Distributoren

Lösung für Intermediäre



Der ELTIF dient als wichtiger Zugang zu Privat Asset Investments für Privatanleger

Schroders setzt umfassende Ressourcen und Planung für die Lancierung ein

European  
Long-Term  
Investment Fund



Kleine und mittlere Europäische Unternehmen als attraktive Investitionsstrategie

Wachstumsmotor der europäischen Wirtschaft

Co-Investments ermöglichen schnellen Kapitaleinsatz an der Seite von mehreren GPs als Diversifizierungsvorteil

Private Equity



Schroders Capital hat einen führenden Private Equity Co-Investment Track Record

223 Co-Investments, wovon 65 mit einem Netto-Multiple<sup>1</sup> von 3.0x und 29% Netto-IRR<sup>1</sup> bereits veräußert wurden

Starker  
Track Record

**Die Wertentwicklung der Vergangenheit ist kein Massstab für zukünftige Ergebnisse.**

Quelle: Schroders Capital, 2023

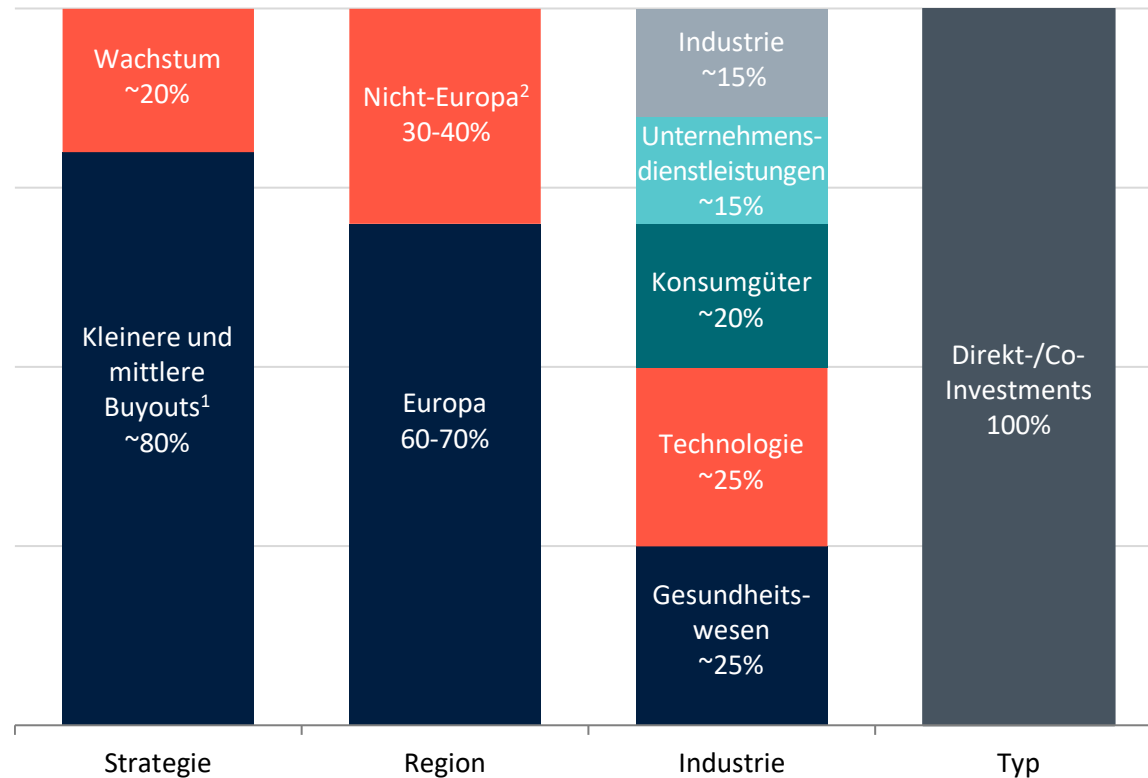
<sup>1</sup>Die Anzahl der geschlossenen Investments seit 2013 sind per Q4 2022 und zeigen Nettobeträge nach Abzug aller unterliegenden Gebühren und Carry und Bruttobeträge vor Abzug aller Schroders Capital Gebühren und Ausgaben in € per Q4 2022. Realisierter IRR und Multiple/TVPI basieren auf Vollrealisierungen, Teilrealisierungen und IPOs per Q4 2022 (IPOs bewertet zum Enddatum des letzten Quartals).

Die geteilten Ansichten sind die von Schroders Capital und führen möglicherweise nicht zu vorteilhaften Anlageergebnissen.

# Schroders Capital Private Equity ELTIF 2023

## Spezialisierter Ansatz für europäische Private-Equity-Anlagen im unteren Marktsegment

### Zielallokation



- **Zielrendite:** 1,9x Netto-TVPI für Anleger
- **Track Record:** Strategie abgestimmt auf die Anlageprogramme von Schroders Capital mit einem 25-jährigen Track Record
- **Starkes Investitionsthema:** Fokus auf dem Wachstumsmotors der europäischen Wirtschaft durch Buyout- und Wachstumsstrategien
  - Konzentration auf den EWR mit der Flexibilität, Investitionen außerhalb des EWR zu tätigen
- **Investitionstempo:** Angestrebte Laufzeit des Fonds von 8 Jahren<sup>3</sup>
  - 2-Jahres-Investitionszeitraum ermöglicht durch beschleunigten Kapitaleinsatz in Co-Investments
- **Ziel ESG-Kriterien:** Artikel 8 der SFDR
  - Anwendung des RISE-Framework, volle Unterstützung durch das ESG-Team von Schroders
- **Gebühreneffizienz:** 100%-ige Umsetzung durch Co-Investitionen meistens zu "No Fee, No Carry" mit hoher Gebühreneffizienz

Die Wertentwicklung in der Vergangenheit lässt keine Rückschlüsse auf die künftige Wertentwicklung zu.

Quelle: Schroders Capital, 2023.

<sup>1</sup>Kleine bis mittlere Unternehmen, definiert als Unternehmen mit einem Unternehmenswert von weniger als 1'000 Mio. €/\$. <sup>2</sup>Unternehmen, die in Europa tätig sind, aber nicht in Europa ansässig sind. <sup>3</sup>Zwei Verlängerungen um ein Jahr möglich.

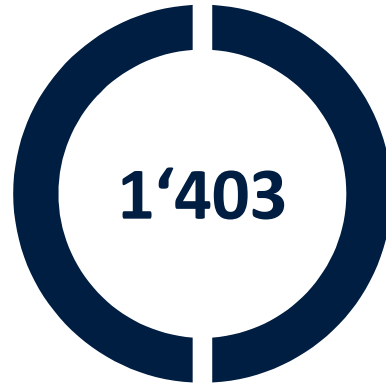
Die Anlageallokationen sind indikativ und es gibt keine Garantie, dass Schroders Capital die angegebene Zielallokation und Zielrendite erreicht.

# Breite und langjährige Anlagepraxis

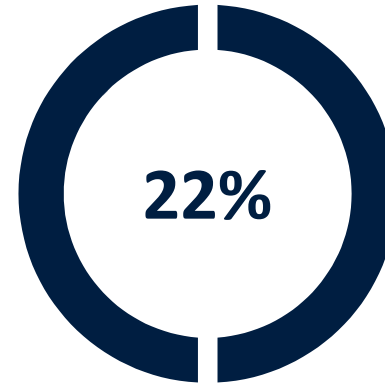
Solide Wertentwicklung bei zahlreichen europäischen Co-Investments



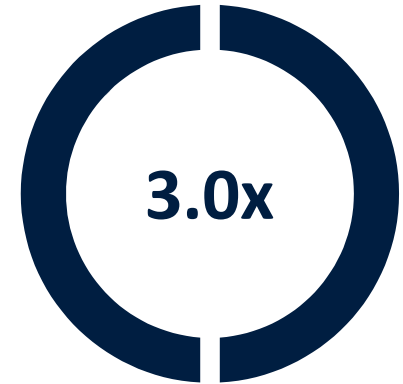
Anzahl von direkten  
Investitionen/  
Co-Investments



Zugesagter Betrag  
(Mio. €)



Gesamt-Netto-IRR



Netto-TVPI auf 33  
realisierte Investitionen



Die Wertentwicklung in der Vergangenheit ist kein Maßstab für zukünftige Ergebnisse.

Quelle: Schroders Capital, 2023.

Die Anzahl der abgeschlossenen Investitionen per Q4 2022. Die Wertentwicklung versteht sich abzüglich der unterliegenden Gebühren und des Carrys sowie vor Abzug der Gebühren und des Carrys von Schroders Capital. Gesamtperformance per Q4 2022 in € Der realisierte IRR basiert auf 33 Realisierungen und Teilrealisierungen per Q4 2022.

Die angezeigten Bilder sind ein repräsentatives Beispiel für die Anlagen von Schroders Capital und dienen nur zur Veranschaulichung.

# Strategie Fokus: Gut kaufen, transformieren und im oberen Marktsegment verkaufen

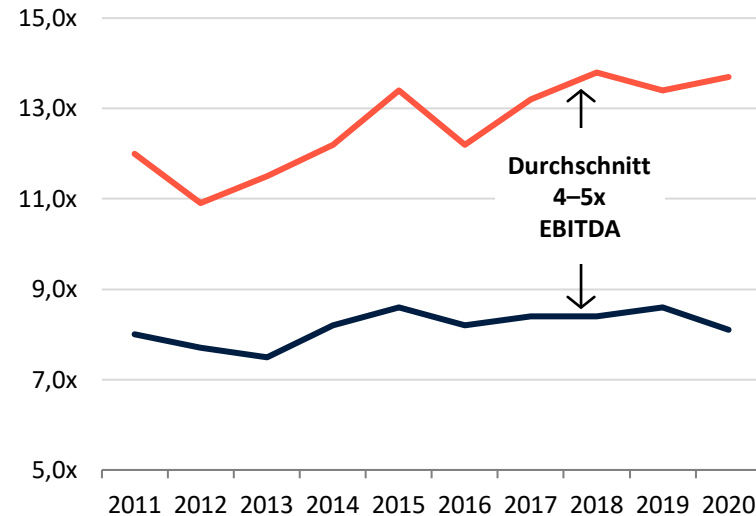
## Partnerschaft mit Unternehmern und Verkauf an kapitalkräftige Strategen und Upper Middle Market

Transaktionen am unteren Ende des Marktes zu systemisch niedrigeren Bewertungen...

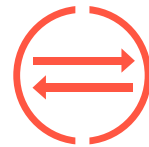
...mit erheblichem Potenzial für eine echte Unternehmenstransformation...

...ergibt signifikantes Geschäftswachstum und Multiple-Erweiterung beim Exit

Durchschn. Europ. EV/LTM-EBITDA M&A-Multiple



**Internationalisieren**



**Konsolidieren und Synergien realisieren**



**Erneuern und professionalisieren**

— Oberes Ende des Buyout-Marktes/grosse Buyouts: EV >1 Mrd. \$

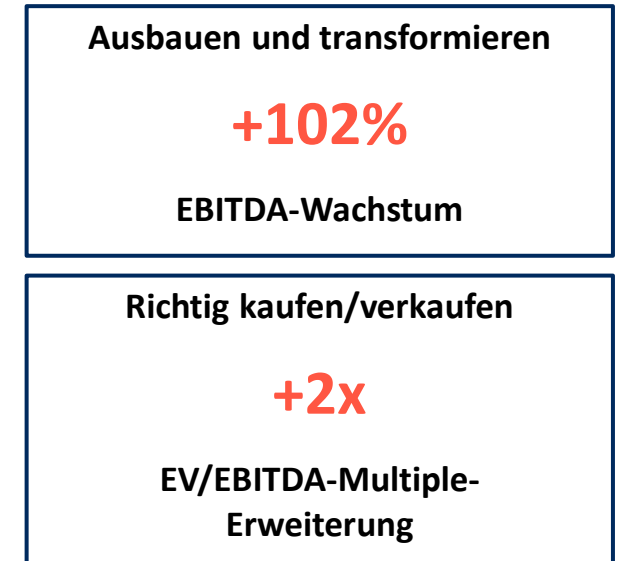
— Buyouts am unteren Ende des Marktes: EV <1 Mrd. \$

**Die Wertentwicklung in der Vergangenheit ist kein Massstab für zukünftige Ergebnisse.**

Quelle: Baird 2020, CapitalIQ 2021, S&P 2020, Schroders Capital, 2023.

Die geteilten Ansichten sind die von Schroders Capital und führen möglicherweise nicht zu vorteilhaften Anlageergebnissen.

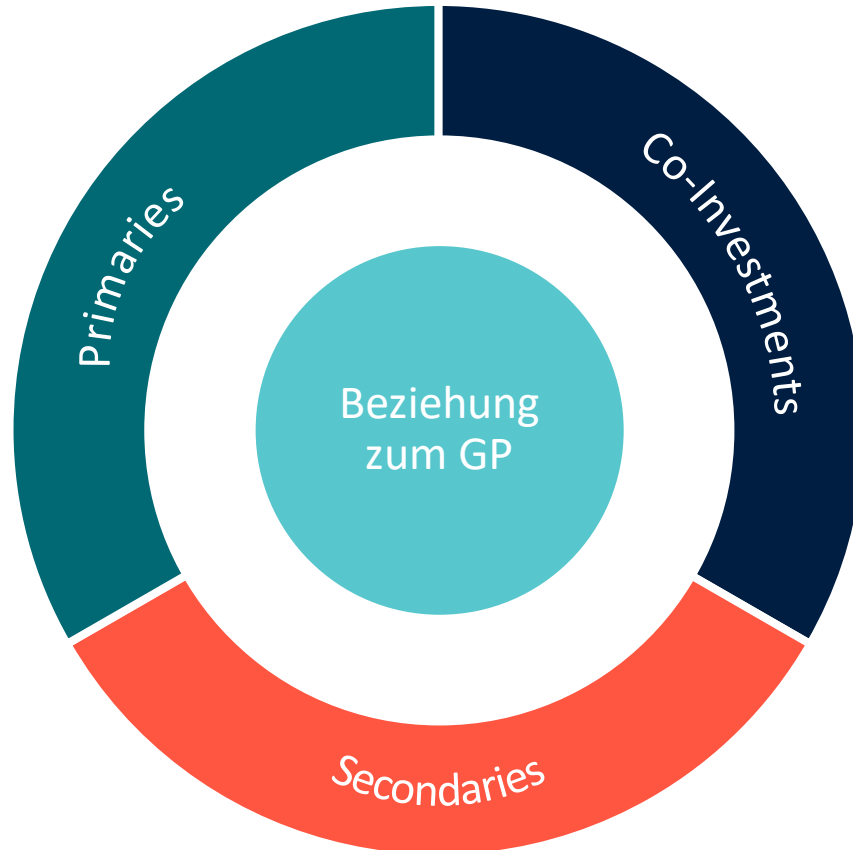
<sup>1</sup>Basierend auf 22 realisierten europäischen Co-Investments, ausgenommen Turnaround-Investitionen, die typischerweise ein negatives EBITDA bei Eintritt aufweisen, und Abschreibungen, die keine Veräusserung darstellen.



**aller realisierten europäischen Co-Investments<sup>1</sup>**

# Plattform profitiert von starken Primary-Beziehungen

Schroders Capital hat einen ausgezeichneten Zugang zu hochwertigen Transaktionen



Beziehungen zu über  
**+300**  
GPs weltweit

Früher institutioneller LP bei  
**85%<sup>1</sup>**  
der Commitments

Beziehungen zu über  
**+150**  
GPs in Europa

Einer der Top 3 LPs in  
**72%<sup>1</sup>**  
der investierten Fonds

Sitze im Beirat bei  
**85%<sup>1</sup>**  
der Investitionen

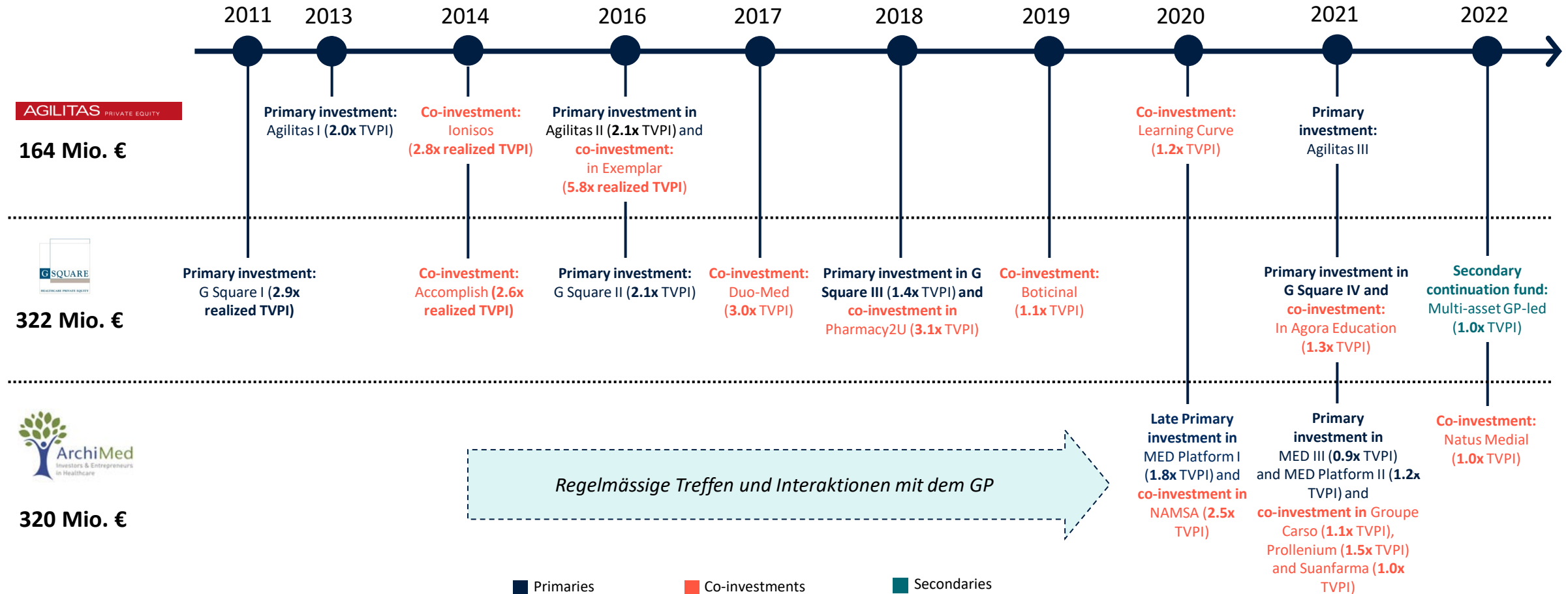
Die Wertentwicklung in der Vergangenheit ist kein Massstab für zukünftige Ergebnisse.

Quelle: Schroders Capital, 2023.

<sup>1</sup>Schroders Capital Private Equity Europe IV, V, VI, VII und VIII per Q4 2022.

# Erfolgreiche Co-Investment-Beziehungen mit Experten-GPs

Verschiedene Arten von Investmentopportunitäten werden durch Kernbeziehungen geschaffen

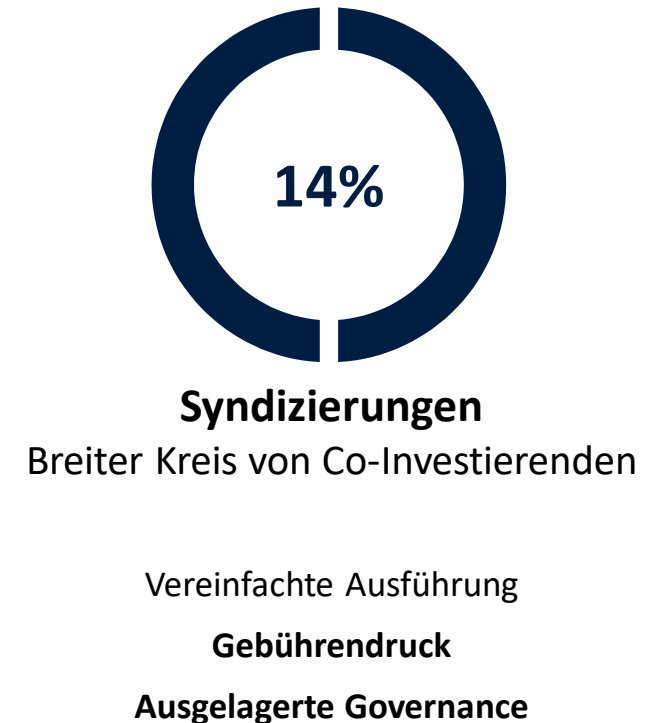


Die Wertentwicklung in der Vergangenheit ist kein Massstab für zukünftige Ergebnisse.

Quelle: Agilitas, G Square, Summa Equity, Schroders Capital, 2023.

TVPI-Zahlen in € per Q4 2022, netto abzüglich der unterliegenden Gebühren und vor Abzug der Gebühren von Schroders Capital. Die abgebildeten Logos sind Eigentum der jeweiligen Unternehmen.

# Mehrheit der Co-Investments in zugangsbeschränkten Investmentopportunitäten ohne Gebühr und ohne Carry



Die Wertentwicklung in der Vergangenheit ist kein Massstab für zukünftige Ergebnisse.

Quelle: Schroders Capital, 2023.

Daten von Schroders Capital, insgesamt 92 europäische Co-Investments, die im Q4 2022 geschlossen wurden. Die hierin vertretenen Ansichten und Meinungen sind die von Schroders Capital und können sich ändern.

# Fallbeispiel eines „Star Exits“:

## Co-Investment-Strategie in Aktion



Führender Anbieter von stationären Pflegediensten für Menschen mit akuten körperlichen und geistigen Behinderungen in Grossbritannien

Erhöhung der wöchentlichen Gebühr um 47% durch Ausbau Intensivpflege

Erhöhung der durchschnittlichen Auslastung von 81% auf 90%

Erweiterung der Präsenz von 25 auf 30 Heime

Aktualisierte IT-Infrastruktur und professionalisiertes Reporting

Richtig kaufen/verkaufen

**8x**

EBITDA-Multiple-  
Erweiterung

Transformieren

**102%**

EBITDA-  
Wachstum

Im oberen  
Marktsegment verkaufen

**5 Mrd. \$**

Fondsvolumen



**5.8x**

**MoIC**

**92 Mio. € Erlös**

Quelle: Exemplar, Schroders Capital, 2023.

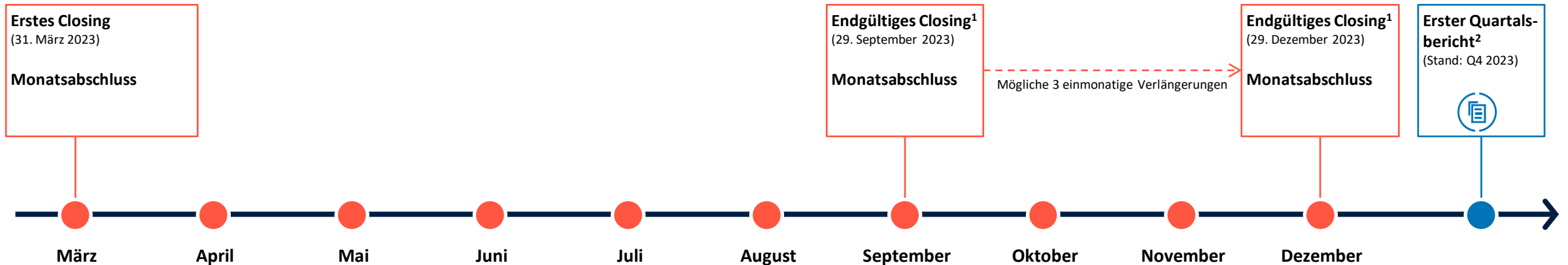
Die Logos stellen eine Stichprobe für direkte Investitionen von Schroders Capital dar. Auf Anfrage kann eine vollständige Liste aller Anlagen zur Verfügung gestellt werden. Die abgebildeten Logos sind Eigentum der jeweiligen Unternehmen.

# Wichtige Daten und Zeitplan

## Eckdaten des Fonds

- Zeichnungsfrist: März 2023 bis Dezember 2023<sup>1</sup>
  - Der 'Early Bird'-Rabatt läuft drei Monate nach dem ersten Closing ab
- Einmalige Einzahlung auf den vollen Investitionsbetrag
  - Monatliche Abschlüsse ('Closings') mit 14 Tagen Bedenkzeit
- Vierteljährliche Berichterstattung<sup>2</sup> und jährlicher Finanzbericht
  - Verfügbar 2+ Monate nach jedem Quartalsende und 3+ Monate nach Jahresende

## Zeitleiste



Quelle: Schroders Capital, 2023.

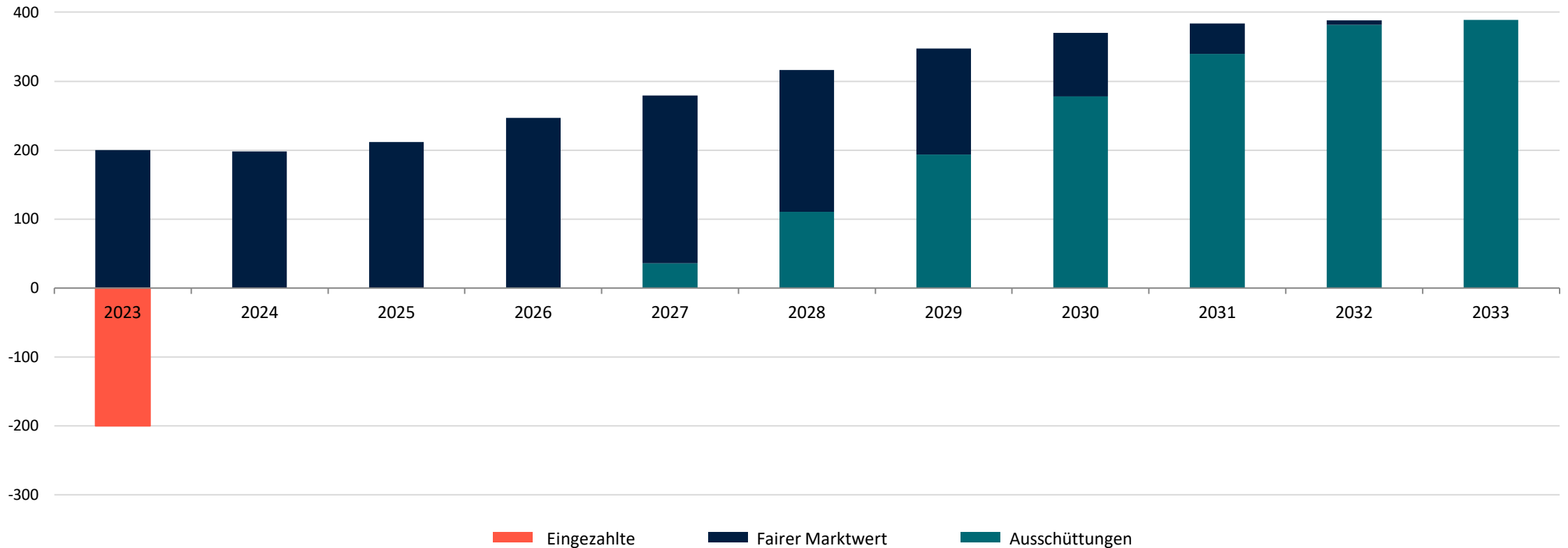
Vorbehaltlich Bestätigung und behördlicher Genehmigung.

<sup>1</sup>Flexibilität für mögliche 3 einmonatige Verlängerungen der Zeichnungsfrist. <sup>2</sup>Der erste vierteljährliche Bericht wird in Abhängigkeit vom endgültigen Abschlussdatum erstellt: Q3-Bericht für einen endgültigen Abschluss im September; Q4-Bericht für einen endgültigen Abschluss im Dezember.

# Schroders Capital Private Equity ELTIF 2023

Erträge kommen zu denen, die geduldig sind

Cashflow-Profil für 200 Mio. € Fondsgröße



Die Wertentwicklung in der Vergangenheit lässt keine Rückschlüsse auf die künftige Wertentwicklung zu.

Quelle: Schroders Capital, 2023.

Nur für illustrative Zwecke. Prognosen und Schätzungen werden möglicherweise nicht realisiert.

# Risikoüberlegungen

Private-Equity-Investitionen bieten zwar potenziell beträchtliche Kapitalerträge, aber die Fonds und Unternehmen können mit geschäftlichen und finanziellen Unsicherheiten konfrontiert sein. Es kann nicht garantiert werden, dass die Nutzung der Finanzierung für sie oder für einen Fonds rentabel sein wird. Investitionen in Private-Equity- und Risikokapitalfonds und nicht börsennotierte Unternehmen sind mit einem höheren Risiko verbunden als Investitionen in Unternehmen, die an einer anerkannten Börse oder an anderen geregelten Märkten notiert sind. Dies liegt insbesondere an den folgenden Hauptrisikofaktoren:

<b>Investitionsrisiko</b>	Private-Equity-Anlagen sind in der Regel mit Unsicherheiten behaftet, die bei anderen Anlagen (z. B. börsennotierten Wertpapieren) nicht in demselben Maße bestehen. Private-Equity-Anlagen können in Unternehmen getätigt werden, die erst seit kurzer Zeit bestehen, die über wenig Geschäftserfahrung verfügen, deren Produkte keinen etablierten Markt haben oder die vor einer Umstrukturierung stehen usw. Prognosen über die künftige Wertentwicklung können daher oft mit größeren Unsicherheiten behaftet sein als bei vielen anderen Anlagen.
<b>Kapitalverlustrisiko</b>	Der Wert der Anlagen und die daraus erzielten Erträge können sowohl steigen als auch fallen, und die Anleger erhalten möglicherweise nicht die ursprünglich investierten Beträge zurück.
<b>Marktrisiko</b>	Das Marktrisiko ist das Risiko von Anlageverlusten aufgrund von negativen Auswirkungen der Kapitalmärkte auf die Gesamtpformance des Fonds.
<b>Kreditrisiko</b>	Der Fonds verfügt über ein Finanzierungsmodell mit Anlegerverpflichtungen und Inanspruchnahme der Mittel, wodurch das Anlageinstrument dem Kreditrisiko seiner Anleger ausgesetzt ist. Wenn ein Anleger einer Abrufaufforderung nicht nachkommt, kann das Anlageinstrument möglicherweise nicht in der Lage sein, seine Verpflichtungen bei Fälligkeit zu erfüllen.
<b>Liquiditätsrisiko</b>	Angesichts der Illiquidität von Private-Equity-Anlagen unterliegen Anlagen in Private Equity einem Liquiditätsrisiko. Dieses Liquiditätsrisiko ergibt sich aus der Wahrscheinlichkeit, dass ein Verlust gegenüber dem aktuellen Nettoinventarwert realisiert wird, wenn ein Vermögenswert des Fonds schnell auf dem Sekundärmarkt verkauft werden muss, um die Verpflichtungen des Fonds zu erfüllen.
<b>Währungsrisiko</b>	Anlagen in Unternehmen oder Instrumenten, die auf andere Währungen als die jeweilige Fondswährung lauten, setzen den Fonds dem Risiko von Verlusten aus, wenn die Fremdwährungen abwerten.
<b>Operationelles Risiko</b>	Operationelle Risiken sind Verlustrisiken, die sich aus unzureichenden oder fehlgeschlagenen internen Prozessen, Menschen und Systemen oder aus externen Ereignissen ergeben, die von Schroders Capital und den Managern, an deren Seite der Fonds investiert, durchgeführt werden.
<b>Bewertungsrisiko</b>	Es kann schwierig sein, geeignete Preisreferenzen für nicht börsennotierte Anlagen zu finden. Diese Schwierigkeit kann sich auf die Bewertung des Anlageportfolios eines Teilfonds auswirken. Bestimmte Anlagen werden auf der Grundlage von geschätzten Preisen bewertet und unterliegen daher potenziell größeren Preisunsicherheiten als börsennotierte Wertpapiere.
<b>Performance-Risiko</b>	Die Anlageziele drücken ein angestrebtes Ergebnis aus, aber es gibt keine Garantie dafür, dass ein solches Ergebnis auch erreicht wird. Je nach den Marktbedingungen und dem makroökonomischen Umfeld kann es schwieriger werden, die Anlageziele zu erreichen.
<b>Schwellenländer und Frontier-Risiken</b>	Schwellenländer und insbesondere Frontier-Märkte sind in der Regel mit größeren politischen, rechtlichen, Gegenpartei- und operativen Risiken verbunden.

Quelle: Schroders, 2023.



*European Long-Term Investment Funds (ELTIF) sollen Kapital von Nichtbanken in die Realwirtschaft der Europäischen Union lenken und Anlegern ermöglichen, Geld in Unternehmen zu investieren, die langfristiges Kapital benötigen.*



# European Long-Term Investment Funds

Der europäischen Wirtschaft zu einem nachhaltigen Wachstum verhelfen



## Erweiterter Zugang

Zugang zu Private-Equity-Investitionen in einer Form, die auf die Bedürfnisse von vermögenden Anlegern zugeschnitten ist



## Direkte Eigentümerschaft

Aktives Engagement in Privatunternehmen bietet die Möglichkeit, nachhaltigere Geschäftspraktiken und Verhaltensweisen zu fördern



## Diversifizierung des Portfolios

Investitionen in kleine/mittlere Unternehmen, die nicht über öffentliche Märkte zugänglich sind, bieten Diversifizierungsvorteile



## Langfristige Renditen

ELTIF bietet Anlegern attraktive Renditen aus komplexen Anlagemöglichkeiten durch den Einsatz geeigneter Fähigkeiten ("Komplexitätsprämie")



## Regulierte Struktur

ELTIF können nur von einem zugelassenen Verwalter gemäß der EU-Richtlinie über die Verwalter alternativer Investmentfonds (AIFMD) angeboten werden und unterliegen den entsprechenden Vorschriften

Quelle: EU, EFAMA, Schroders Capital, 2023.

Die geäußerten Ansichten sind die von Schroders Capital und führen möglicherweise nicht zu günstigen Anlageergebnissen.

# Vertriebsunterstützung

Anleger werden ausführlich über den Aufbau des Fonds und des Portfolios informiert

## Vierteljährliche Performanceberichte umfassen:

- Fondsmanager-Kommentar
- Überblick über das Portfolio
- Überblick über die Wertentwicklung
- Anlagefallstudie
- Anonymisierter Überblick über die Anlage-Pipeline

## Jährlicher Nachhaltigkeits- & Impact-Bericht:

Berichterstattung zu ESG-Kennzahlen im gesamten Portfolio, darunter:

- Kohlenstoffemissionen
- Statistiken zu Vielfalt und Integration
- Richtlinien und Verfahren

## Gesetzlich vorgeschriebene Berichterstattung und Fondsunterlagen

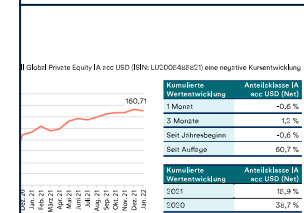
- Jahresabschluss
- Fondsprospekt
- PRIIPS

**MOMENTAUFNAHME**  
Schroder GAIA II Global Private Equity  
Portfolio-Update  
März 2022

**Fondsmanager-Kommentar**  
Der Schroder GAIA II Global Private Equity (der „Fonds“) weist seit der Auflage des Fonds im September 2019 eine Gesamtwertentwicklung von 62,7 % auf. Im Januar 2022 fiel der Nettowertwert je Anteil des Fonds um 0,6 %.

**Portfolio im Einklang mit der Strategie\***  
Ein diversifiziertes Portfolio nach Region und Anlagezeitpunkt

Region	Co-Investments (33)	Secondary-Investitionen (14)	Later-Primary-Investitionen (7)
USA	10	5	1
Europa	10	4	1
Asien & Rest	13	5	5



Verteilung der Investitionen in der Wertentwicklung ist kein Hinweis auf die zukünftige Performance und ist von Risiken und die damit verbundenen Folgen können sowohl positive als auch negative Auswirkungen auf den investierten Betrag zurück. Wertschwankungen können dazu führen, dass der Wert...

**Short-Term Illustrative Investment Pipeline**

ID	Company Name	Region	Market Type	Current	Investment	Expected
1	Advanced Manufacturing General Agent in the US market	USA	Secondary	\$3.0m	\$16.0m	01/2022
2	Advanced Manufacturing General Agent in the US market	USA	Secondary	\$3.0m	\$16.0m	01/2022
3	Advanced Manufacturing General Agent in the US market	USA	Secondary	\$3.0m	\$16.0m	01/2022
4	Advanced Manufacturing General Agent in the US market	USA	Secondary	\$3.0m	\$16.0m	01/2022
5	Advanced Manufacturing General Agent in the US market	USA	Secondary	\$3.0m	\$16.0m	01/2022
6	Advanced Manufacturing General Agent in the US market	USA	Secondary	\$3.0m	\$16.0m	01/2022
7	Advanced Manufacturing General Agent in the US market	USA	Secondary	\$3.0m	\$16.0m	01/2022
8	Advanced Manufacturing General Agent in the US market	USA	Secondary	\$3.0m	\$16.0m	01/2022
9	Advanced Manufacturing General Agent in the US market	USA	Secondary	\$3.0m	\$16.0m	01/2022
10	Advanced Manufacturing General Agent in the US market	USA	Secondary	\$3.0m	\$16.0m	01/2022
11	Advanced Manufacturing General Agent in the US market	USA	Secondary	\$3.0m	\$16.0m	01/2022
12	Advanced Manufacturing General Agent in the US market	USA	Secondary	\$3.0m	\$16.0m	01/2022
13	Advanced Manufacturing General Agent in the US market	USA	Secondary	\$3.0m	\$16.0m	01/2022
14	Advanced Manufacturing General Agent in the US market	USA	Secondary	\$3.0m	\$16.0m	01/2022
15	Advanced Manufacturing General Agent in the US market	USA	Secondary	\$3.0m	\$16.0m	01/2022
16	Advanced Manufacturing General Agent in the US market	USA	Secondary	\$3.0m	\$16.0m	01/2022
17	Advanced Manufacturing General Agent in the US market	USA	Secondary	\$3.0m	\$16.0m	01/2022
18	Advanced Manufacturing General Agent in the US market	USA	Secondary	\$3.0m	\$16.0m	01/2022
19	Advanced Manufacturing General Agent in the US market	USA	Secondary	\$3.0m	\$16.0m	01/2022
20	Advanced Manufacturing General Agent in the US market	USA	Secondary	\$3.0m	\$16.0m	01/2022
21	Advanced Manufacturing General Agent in the US market	USA	Secondary	\$3.0m	\$16.0m	01/2022
22	Advanced Manufacturing General Agent in the US market	USA	Secondary	\$3.0m	\$16.0m	01/2022
23	Advanced Manufacturing General Agent in the US market	USA	Secondary	\$3.0m	\$16.0m	01/2022
24	Advanced Manufacturing General Agent in the US market	USA	Secondary	\$3.0m	\$16.0m	01/2022
25	Advanced Manufacturing General Agent in the US market	USA	Secondary	\$3.0m	\$16.0m	01/2022
26	Advanced Manufacturing General Agent in the US market	USA	Secondary	\$3.0m	\$16.0m	01/2022
27	Advanced Manufacturing General Agent in the US market	USA	Secondary	\$3.0m	\$16.0m	01/2022
28	Advanced Manufacturing General Agent in the US market	USA	Secondary	\$3.0m	\$16.0m	01/2022
29	Advanced Manufacturing General Agent in the US market	USA	Secondary	\$3.0m	\$16.0m	01/2022
30	Advanced Manufacturing General Agent in the US market	USA	Secondary	\$3.0m	\$16.0m	01/2022
31	Advanced Manufacturing General Agent in the US market	USA	Secondary	\$3.0m	\$16.0m	01/2022
32	Advanced Manufacturing General Agent in the US market	USA	Secondary	\$3.0m	\$16.0m	01/2022
33	Advanced Manufacturing General Agent in the US market	USA	Secondary	\$3.0m	\$16.0m	01/2022

Quelle: Schroders Capital, 2023.

# Fondsfakten (1/2)

<b>Rechtsform</b>	Luxemburgische SICAV (Teil II)
<b>AIFM</b>	Schroders Investment Management (Europe) SA
<b>Anlageberater</b>	Schroders Capital Management (Switzerland) AG
<b>EU SFDR</b>	Artikel-8-Fonds gemäß SFDR
<b>Währung</b>	EUR (keine Absicherung auf Fonds- und Anteilsklassenebene)
<b>Angestrebtes Fondsvolumen</b>	200 Mio. EUR (für diesen Fonds gilt keine feste Obergrenze)
<b>Laufzeit</b>	8 Jahre, Prospekt erlaubt zwei Verlängerungen um jeweils ein Jahr
<b>Zeitraum der Kapitalbeschaffung</b>	6 Monate Erstes Closing: März 2023 Voraussichtliches Final Closing: September 2023, wobei drei Verlängerungen um jeweils einen Monat möglich sind Monatliche Closings mit einer einzelnen Zeichnung (einschließlich einer vierzehntägigen Bedenkzeit)
<b>Anlagezeitraum</b>	Angestrebt werden zwei Jahre, Prospekt erlaubt bis zu drei Jahre
<b>Fremdfinanzierung</b>	Auf Fondsebene wird keine Leverage eingesetzt und es sind keine Kreditfazilitäten geplant
<b>Barmittel/Treasury</b>	Barbestand wird in Geldmarktfonds mit AAA-Rating in Euro gehalten
<b>Bewertung/Preisgebung</b>	Vierteljährliche Bewertungen

Quelle: Schroders Capital, 2023.

# Fondsfakten (2/2)

<b>Mindestzeichnungsbetrag</b>	10.000 EUR – unterliegt aufsichtsrechtlicher Genehmigung, mit Ausnahme von IZ und IE, die einen Mindestzeichnungsbetrag von 5.000.000 EUR haben.					
<b>Kapitalabrufe</b>	Einzelne Zeichnung für den vollen zugesagten Betrag, wobei das nicht investierte Kapital in Geldmarktfonds gehalten wird					
<b>Ausschüttungen</b>	Thesaurierend und vierteljährliche Auszahlung					
<b>Rücknahme</b>	Rücknahmen sind nicht gestattet					
<b>Verwaltungsgebühr (ohne Performancegebühr) und sonstige Gebühren sind in den geschätzten laufenden Kosten enthalten</b>	<b>Anteils-klasse</b>	<b>ISIN Codes</b>	<b>Verwaltungs-gebühr</b>	<b>Vertriebs-gebühr</b>	<b>Ausgabe-aufschlag</b>	<b>Geschätzte lfd. Kosten</b>
	A	LU2523383490	2,00 %		Bis zu 3 %	3,04 %
	A1	LU2523383573	2,60 %		Bis zu 3 %	3,64 %
	B	LU2523383730	2,00 %	0,60 %		3,64 %
	C	LU2523383813	1,00 %			2,04 %
	IZ	LU2523384621	1,00 %			1,90 %
<b>Performancegebühr</b>	12,5 % über einer Mindestrendite von 8 % jährlichen Zinsen (ohne Zinseszins)					
<b>Berichterstattung</b>	Vierteljährliche nicht-auditierte Berichte; jährliche auditierte Berichte Steuerberichte					
<b>Verwalter, Verwahrstelle &amp; Transferstelle</b>	Brown Brothers Harriman Luxembourg S.C.A.					
<b>Wirtschaftsprüfer</b>	PricewaterhouseCoopers					

Quelle: Schroders Capital, 2023.



*ÜBER SCHRODERS CAPITAL*

# Private Equity Plattform von Schroders Capital auf einen Blick

## Globale Private-Equity-Anlagen

Investitionen in hochwertige Primary- und Secondary-Transaktionen sowie Direkt- und Co-Investments in den USA, Europa und Asien

## Schwerpunkt auf spezialisierten Strategien

Spezialisierte Wertschöpfungsstrategien in kleinen und mittelgrossen Buyouts, Growth- und Venture-Kapital

## Zugang zu vielseitigen, exklusiven Investments

62%<sup>3</sup> Manager mit Zugangsbeschränkungen weltweit

## Hervorragender Track Record in Private Equity

21% IRR<sup>1</sup> seit 2010

## Stabiles, erfahrenes und integriertes globales Anlageteam

Firmenzugehörigkeit der Entscheidungsträger<sup>2</sup> >15 Jahre

## Hohe ESG-Kompetenz

81%<sup>4</sup> all unserer Direkt/Co-Investments unterstützen ein oder mehrere SDG-Ziele der UN; und ein 5-Sterne-UNPRI-Rating<sup>5</sup> für Private Equity

Die Wertentwicklung der Vergangenheit ist kein Massstab für zukünftige Ergebnisse.

Quelle: Schroders Capital, 2023.

<sup>1</sup>Einschliesslich aller Investitionen von 2010 bis 2020. Nach Abzug von Gebühren, Kosten und Performancegebühren der zugrunde liegenden Fonds und vor Fondsgebühren, Kosten und Performancegebühren von Schroder Capital (berechnet in €). Performance-Daten per Q4 2022, AuM per Q4 2022. <sup>2</sup>Mitglied des Investment Committee (IC). <sup>3</sup>Alle Primary Verpflichtungen von Schroders Capital für den Zeitraum von Januar 2020 bis Dezember 2022. <sup>4</sup>UN-Ziele für nachhaltige Entwicklung. Die Berechnung umfasst alle Private-Equity-Co-Investitionen, die bis zum 31. Dezember 2021 abgeschlossen wurden. Insgesamt gibt es 193 Co-Investitionen, von denen 156 auf ein oder mehrere SDG-Ziele ausgerichtet sind. <sup>5</sup>UNPRI-Bewertungsergebnisse 2021.

16+

Mrd. € an verwaltetem Vermögen

25+

Jahre an Anlageerfahrung in Private Equity

180+

Mitarbeiter

13

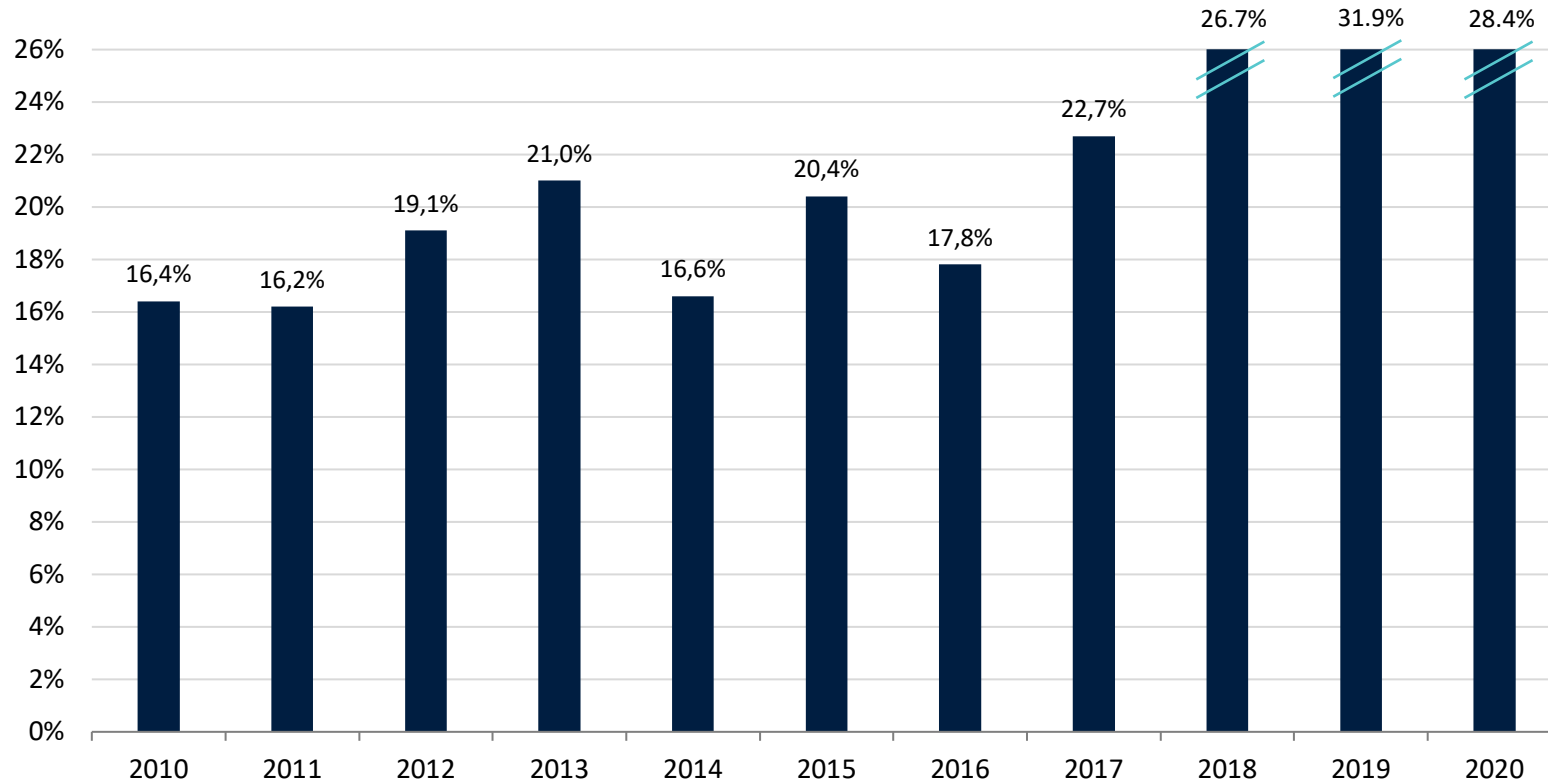
Niederlassungen in den USA, Europa und Asien

100%

Integrierter ESG-Anlageprozess

# Sehr guter Private Equity Track Record

IRR aller Investments nach Vintage-Jahr (in €)



**Die Wertentwicklung der Vergangenheit ist kein Massstab für zukünftige Ergebnisse.**

Quelle: Schroders Capital, 2023.

Die dargestellten Zahlen sind per Q4 2022 und zeigen die Nettobeträge nach Abzug aller unterliegenden Fondsgebühren, -Ausgaben und -Performancegebühren und Bruttobeträge vor Abzug aller Schroders Capital Fondsgebühren, -Ausgaben und -Performancegebühren, berechnet in €. Es ist nicht möglich die Vintagejahr-Daten nach Abzug der Schroders Capital Fondsgebühren, -Ausgaben und -Performancegebühren zu zeigen, da sich die Gebührenbasis bei den verschiedenen Schroders Capital Fonds-Vehikel unterscheidet. Auf Verlangen kann eine solche Simulation der Nettobeträge nach Schroders Capital Gebühren für eine spezifische Gebührenbasis zur Verfügung gestellt werden.

*21%<sup>1</sup> NETTO-IRR ÜBER ALLE INVESTITIONEN SEIT 2010...*

*... MIT >10% P.A. OUTPERFORMANCE ÜBER MSCI WORLD (PME)<sup>2</sup>*

*29% NETTO-IRR AUF REALISIERTEN DIREKT- UND CO-INVESTMENTS<sup>3</sup>*

*WENIGER ALS DIE HÄLFTE DER MSCI WORLD VOLATILITÄT<sup>4</sup>*

<sup>1</sup>Einschliesslich der Investitionen von 2010–2020. Abzüglich der Gebühren, Kosten und Performancegebühren zugrunde liegender Fonds und vor Fondsgebühren, Kosten und Performancegebühren von Schroder Capital (Berechnung in Euro). Stand der Daten: Q4 2022. <sup>2</sup>Basierend auf dem IRR 2010–2020 im Vergleich zum MSCI World Long Nickels PME. <sup>3</sup>Der tatsächliche IRR basiert auf 65 Realisierungen per 31. Dezember 2022. <sup>4</sup>Vergleich der annualisierten vierteljährlichen Volatilität zwischen Q4 2010 und Q4 2020.

# Bewährte Direct/Co-Investmentspraxis

**223**

Anzahl Direct/  
Co-investments

**65**

Gesamtzahl der Exits

**23%**

Netto-IRR

**29%**

Netto-IRR für realisierte  
Investments

**1.7x**

Netto-Multiple

**3.0x**

Realisierter Netto-Multiple

**Die Wertentwicklung der Vergangenheit ist kein Massstab für zukünftige Ergebnisse.**

Quelle: Schroders Capital, 2023.

Die Anzahl der geschlossenen Investments seit 2013 sind per Q4 2022 und zeigen Nettobeträge nach Abzug aller unterliegenden Gebühren und Carry und Bruttobeträge vor Abzug aller Schroders Capital Gebühren und Ausgaben. Gesamtperformance per Q4 2022 in €. Realisierter IRR und Multiple/TVPI basieren auf Vollrealisierungen, Teilrealisierungen und IPOs per 31. Dezember 2022 (IPOs bewertet zum Enddatum des letzten Quartals).

# Vollständig integriertes Nachhaltigkeits- und Impact-Framework

## Auswahlprozess



### Positivauswahl

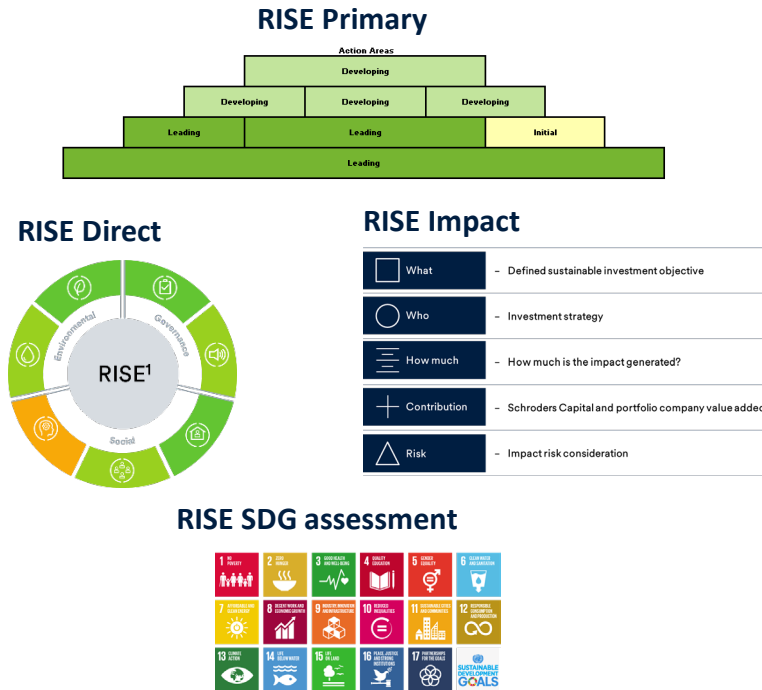
Investitionen mit starken ESG-Fokus oder SDG-Ausrichtungen<sup>2</sup> bevorzugt



### Ausschluss

Umfangreiche Ausschlusskriterien basierend auf Schroders Capitals ESG-Prinzipien und der 'Do No Harm' Verpflichtung

## RISE<sup>1</sup> Bewertungskriterien



## Engagement und Reporting



### Engagement

Interaktion mit Fonds und Portfoliounternehmen zur Förderung und Durchsetzung positiver ESG- und 'Good Governance'-Praktiken



### Monitoring & Reporting

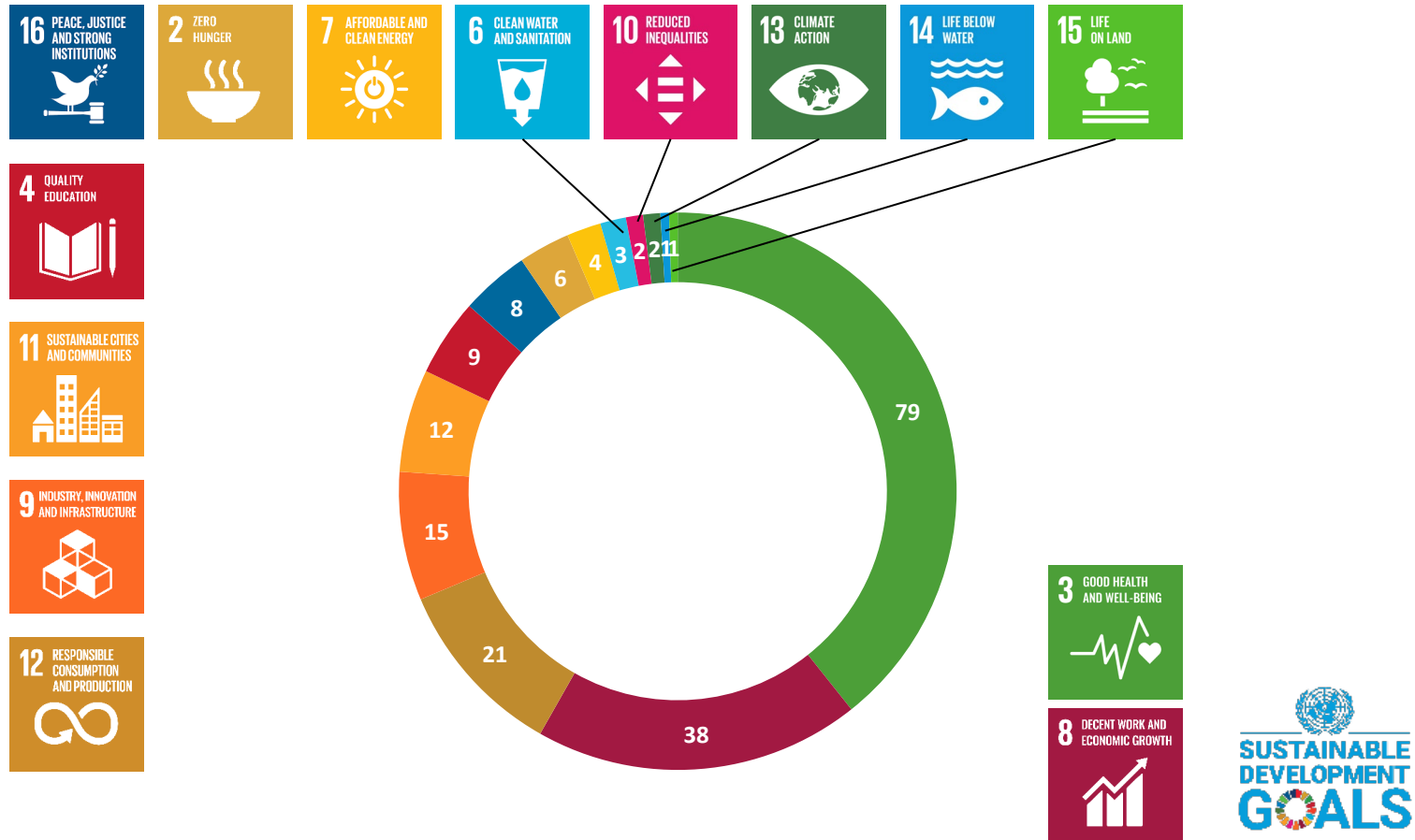
Verbesserte ESG-Berichts- und Bewertungsrahmen



Quelle: Schroders Capital, <https://sustainabledevelopment.un.org/>, 2023.

<sup>1</sup>Schroders RISE (Raising Impact, Sustainability and Engagement) Raster umfasst vier proprietäre Bewertungsrahmen für Direkt/Co-Investments und Fonds. <sup>2</sup>UN Sustainable Development Goals. Schroders hat die UN-Lizenz zur Verwendung von UN-SDG-Logos erhalten. <sup>3</sup>RepRisk Monitoring (1–100). <sup>4</sup>World-Check Service führt eine Risikobewertung bei Vertragsparteien durch. <sup>5</sup>S&P Global Sustainable 1 Trucost GHG Emissionen Proxydaten.

# 81% aller Direct/Co-Investments sind auf ein oder mehrere SDG-Ziele ausgerichtet



## NACHHALTIGKEIT

*Unternehmen, die auf ein oder mehrere Sustainable Development Goals ausgerichtet sind, sind für die zukünftige Wertschöpfung gut aufgestellt*



Quelle: Schroders Capital, 2023.

Das Kreisdiagramm zeigt die Anzahl der SDG-Ziele, auf die sich die Private Equity Direct/Co-Investments von Schroders Capital beziehen. Das Diagramm umfasst alle Private Equity Co-Investments, die bis zum 31. Dezember 2021 abgeschlossen wurden. Insgesamt gibt es 193 Co-Investments, von denen 156 auf ein oder mehrere SDG-Ziele ausgerichtet sind. Die Grafik enthält 201 Datenpunkte, da 32 Co-Investments auf mehr als ein SDG-Ziel ausgerichtet sind.

# Risikoüberlegungen

Private-Equity-Investitionen bieten zwar potenziell beträchtliche Kapitalerträge, aber die Fonds und Unternehmen können mit geschäftlichen und finanziellen Unsicherheiten konfrontiert sein. Es kann nicht garantiert werden, dass die Nutzung der Finanzierung für sie oder für einen Fonds rentabel sein wird. Investitionen in Private-Equity- und Risikokapitalfonds und nicht börsennotierte Unternehmen sind mit einem höheren Risiko verbunden als Investitionen in Unternehmen, die an einer anerkannten Börse oder an anderen geregelten Märkten notiert sind. Dies liegt insbesondere an den folgenden Hauptrisikofaktoren:

<b>Investitionsrisiko</b>	Private-Equity-Anlagen sind in der Regel mit Unsicherheiten behaftet, die bei anderen Anlagen (z. B. börsennotierten Wertpapieren) nicht in demselben Maße bestehen. Private-Equity-Anlagen können in Unternehmen getätigt werden, die erst seit kurzer Zeit bestehen, die über wenig Geschäftserfahrung verfügen, deren Produkte keinen etablierten Markt haben oder die vor einer Umstrukturierung stehen usw. Prognosen über die künftige Wertentwicklung können daher oft mit größeren Unsicherheiten behaftet sein als bei vielen anderen Anlagen.
<b>Kapitalverlustrisiko</b>	Der Wert der Anlagen und die daraus erzielten Erträge können sowohl steigen als auch fallen, und die Anleger erhalten möglicherweise nicht die ursprünglich investierten Beträge zurück.
<b>Marktrisiko</b>	Das Marktrisiko ist das Risiko von Anlageverlusten aufgrund von negativen Auswirkungen der Kapitalmärkte auf die Gesamtpformance des Fonds.
<b>Kreditrisiko</b>	Der Fonds verfügt über ein Finanzierungsmodell mit Anlegerverpflichtungen und Inanspruchnahme der Mittel, wodurch das Anlageinstrument dem Kreditrisiko seiner Anleger ausgesetzt ist. Wenn ein Anleger einer Abrufaufforderung nicht nachkommt, kann das Anlageinstrument möglicherweise nicht in der Lage sein, seine Verpflichtungen bei Fälligkeit zu erfüllen.
<b>Liquiditätsrisiko</b>	Angesichts der Illiquidität von Private-Equity-Anlagen unterliegen Anlagen in Private Equity einem Liquiditätsrisiko. Dieses Liquiditätsrisiko ergibt sich aus der Wahrscheinlichkeit, dass ein Verlust gegenüber dem aktuellen Nettoinventarwert realisiert wird, wenn ein Vermögenswert des Fonds schnell auf dem Sekundärmarkt verkauft werden muss, um die Verpflichtungen des Fonds zu erfüllen.
<b>Währungsrisiko</b>	Anlagen in Unternehmen oder Instrumenten, die auf andere Währungen als die jeweilige Fondswährung lauten, setzen den Fonds dem Risiko von Verlusten aus, wenn die Fremdwährungen abwerten.
<b>Operationelles Risiko</b>	Operationelle Risiken sind Verlustrisiken, die sich aus unzureichenden oder fehlgeschlagenen internen Prozessen, Menschen und Systemen oder aus externen Ereignissen ergeben, die von Schroders Capital und den Managern, an deren Seite der Fonds investiert, durchgeführt werden.
<b>Bewertungsrisiko</b>	Es kann schwierig sein, geeignete Preisreferenzen für nicht börsennotierte Anlagen zu finden. Diese Schwierigkeit kann sich auf die Bewertung des Anlageportfolios eines Teilfonds auswirken. Bestimmte Anlagen werden auf der Grundlage von geschätzten Preisen bewertet und unterliegen daher potenziell größeren Preisunsicherheiten als börsennotierte Wertpapiere.
<b>Performance-Risiko</b>	Die Anlageziele drücken ein angestrebtes Ergebnis aus, aber es gibt keine Garantie dafür, dass ein solches Ergebnis auch erreicht wird. Je nach den Marktbedingungen und dem makroökonomischen Umfeld kann es schwieriger werden, die Anlageziele zu erreichen.
<b>Schwellenländer und Frontier-Risiken</b>	Schwellenländer und insbesondere Frontier-Märkte sind in der Regel mit größeren politischen, rechtlichen, Gegenpartei- und operativen Risiken verbunden.

Quelle: Schroders, 2023.

# Wichtige Informationen (1/2)



Dieses Dokument enthält zusammenfassende Informationen über das Angebot von Kommanditgesellschaftsanteilen ('Anteile') des/der in diesem Dokument erwähnten, von Schroders Capital Management (Switzerland) AG ('Schroders Capital') aufgelegten und verwalteten Schroders Capital Fonds ('Fonds'). Die hier dargelegten Informationen sind in ihrer Gesamtheit durch das 'Confidential Private Placement Memorandum' ('Memorandum') und die konstituierenden Vertragsunterlagen des Fonds qualifiziert. Die hierin enthaltenen Informationen wurden auf vertraulicher Basis ausschliesslich zum Nutzen der ausgewählten, qualifizierten Personen zu Informations- und Diskussionszwecken in Verbindung mit der Privatplatzierung von Anteilen des Fonds zusammengestellt. Sie stellen weder ein Verkaufsangebot noch eine Aufforderung zur Abgabe eines Kaufangebots für Anteile des Fonds dar. Ein solches Angebot oder eine Aufforderung kann nur gestützt auf das Memorandum erfolgen, das unter anderem bestimmte Risiken im Zusammenhang mit einer Investition in den Fonds beschreibt und die hierin enthaltenen Informationen in ihrer Gesamtheit qualifiziert. Das Memorandum, einschliesslich allfälliger Ergänzungen (die neuere als die hierin bereitgestellten Informationen beinhalten können), sollte vorgängig zu einer Investition in den Fonds sorgfältig gelesen werden. Alle Informationen sind geschützt und vertraulich. Die Vervielfältigung und Weitergabe dieses Dokuments und der darin enthaltenen Informationen als Ganzes oder in Teilen ohne vorgängige Zustimmung von Schroders Capital ist nicht gestattet. Das Dokument ist auf Verlangen unverzüglich an Schroders Capital zurückzugeben. Die darin enthaltenen statistischen Daten und anderen Sachinformationen stammen aus öffentlich zugänglichen Dokumenten oder anderen von Schroders Capital für zuverlässig gehaltenen und in gutem Glauben verwendeten Quellen. Für ihre Richtigkeit und Vollständigkeit kann jedoch keine Gewähr übernommen werden. Die hier geäusserten Ansichten können sich ohne vorherige Ankündigung ändern. Zusätzliche und/oder andere Informationen können zu einem späteren Zeitpunkt zur Verfügung stehen. Schroders Capital kann die Informationen zu einem zukünftigen Zeitpunkt aktualisieren, lehnt jedoch ausdrücklich jegliche Verpflichtung ab, dies zu tun, selbst wenn sich die Schätzungen oder Erwartungen von Schroders Capital ändern. Der Empfänger dieses Dokuments sollte sich bewusst sein, dass die in der Vergangenheit erzielte Performance eines Schroders Capital Fonds nicht notwendigerweise ein Indikator für die zukünftige Wertentwicklung ist, die ein Investor erwarten kann. Entsprechend gibt es keine Garantie, dass der Fonds vergleichbare Ergebnisse erzielen, seine Anlagestrategie umsetzen oder sein Anlageziel erreichen kann. Auch wenn Schroders Capital und der General Partner des Fonds beabsichtigen, mit bestimmten, in diesem Dokument erwähnten Zielfondsmanagern zu investieren, gibt es keine Garantie dafür, dass Schroders Capital oder der General Partner eine Allokation aus deren bestehenden oder zukünftigen Fonds erhalten wird oder, falls eine Allokation erhältlich ist, die Leistung der Zielfondsmanager Schroders Capital Erwartungen erfüllen wird.

## **Zukunftsgerichtete Aussagen**

Bestimmte in diesem Dokument enthaltene Ausdrücke, insbesondere die Wörter 'glaubt', 'rechnet mit', 'beabsichtigt', 'erwartet', 'könnte', 'plant', 'prognostiziert', 'wird', 'würde' und Vokabeln mit ähnlicher Bedeutung, stellen 'zukunftsgerichtete Aussagen' dar. Solche zukunftsgerichteten Aussagen beinhalten bekannte und unbekannte Risiken, Unsicherheiten und andere Faktoren, die dazu führen können, dass die tatsächlichen Ergebnisse, Wertentwicklungen oder Erfolge des Fonds deutlich von den prognostizierten Ergebnissen, Wertentwicklungen oder Erfolgen abweichen, die in diesen zukunftsbezogenen Aussagen explizit oder implizit enthalten sind. Jede Analyse potenzieller Anlagen basiert zwangsläufig auf der vergangenen Performance, die nicht notwendigerweise ein Indikator für zukünftige Ergebnisse ist. Es kann nicht garantiert werden, dass Schroders Capital tatsächlich die Pläne, Absichten oder Erwartungen erfüllen wird, die in den zukunftsgerichteten Aussagen explizit oder implizit enthalten sind. Schroders Capital kann zwar unter Umständen zukunftsgerichtete Aussagen zu einem zukünftigen Zeitpunkt aktualisieren, lehnt jedoch ausdrücklich jegliche Verpflichtung ab, dies zu tun, selbst wenn sich die Einschätzungen oder Erwartungen von Schroders Capital ändern.

## **Grenzen der Prognosen-, Cashflow- und Bewertungsschätzungen**

Bestimmte in diesem Dokument enthaltene Informationen zeigen die Bewertung und erwartete zukünftige Bewertung sowie geschätzte, erwartete künftige Ergebnisse des Fonds. Die geschätzten Zahlen für Kapitalabrufe, Ausschüttungen und Bewertungen sind keine Vorhersage oder Projektion, stellen aber eine Schätzung nach Treu und Glauben der potenziellen Bewertung und ihres Zeitpunkts dar. Die Schätzungen basieren u. a. auf (i) den Verträgen, die den Zielinvestitionen zugrunde liegen, einschliesslich der Bestimmungen über Aufwendungen, Gewinnbeteiligungen und Verwaltungskosten, (ii) den, soweit verfügbar, Schroders Capital im Rahmen der Due Diligence zur Verfügung gestellten Projektionen und Schätzungen betreffend erwarteter Rendite der Zielinvestitionen wie bspw. Erträge oder IRR, (iii) Schroders Capital Analyse der Portfoliounternehmen und der Zielinvestitionen, (iv) Schroders Capital Interaktion mit den Managern der Zielinvestitionen, (v) historischen Ergebnissen der Manager, mit denen Schroders Capital zuvor investierte und (vi) öffentlich verfügbaren Vergleichsdaten und statistischen Daten sowie anderen von Schroders Capital in Treu und Glauben für zuverlässig befundenen Quellen. Schroders Capital kann die Richtigkeit, Vollständigkeit und Zuverlässigkeit der Angaben nicht garantieren und übernimmt keinerlei Haftung in Bezug auf diese Informationen. Jeder Empfänger anerkennt, dass Schroders Capital Zugang zu finanziellen oder sonstigen Geschäftsinformationen der Portfoliounternehmen und der Zielinvestitionen durch verschiedene Faktoren eingeschränkt ist, u. a. infolge der Unvollständigkeit der Berichterstattung der Zielmanager oder aufgrund geltender Geheimhaltungsverpflichtungen, die einen materiellen Einfluss auf die Genauigkeit der Informationen haben können. Zusätzliche und/oder andere Informationen können zu einem späteren Zeitpunkt zur Verfügung stehen. Schroders Capital Private Equity kann zwar unter Umständen gewisse Prognosen zu einem zukünftigen Zeitpunkt aktualisieren, lehnt jedoch ausdrücklich jegliche Verpflichtung ab, dies zu tun, selbst wenn sich die Einschätzungen oder Erwartungen von Schroders Capital ändern. Das Dokument enthält erhebliche, dem aktuellen Markt inhärente Unsicherheiten über die zukünftigen Entwicklungen.

## **Offenlegung zu UN PRI**

Schroders und Schroders Capital sind als Anlageverwalter jeweils Unterzeichner der PRI und entrichten für die damit verbundenen Mitgliedsrechte eine Gebühr. Die Bewertungen der Unterzeichner für jeden Indikator werden mit allen anderen Unterzeichnern verglichen, für welche dieser Indikator relevant war, unabhängig von deren Art, Größe oder Standort. Modulebene: Die Bewertungen der Unterzeichner für jedes Modul werden in sechs breiten Bewertungsspannen (A+ bis E) auf absoluter Ebene und auf relativer Ebene im Vergleich zu anderen Unterzeichnern von ähnlicher Art, Größe oder Standort aufgeführt. Die gesamte aufgerechnete Modulbewertung eines jeden Unterzeichners wird den relevanten Vergleichsgruppen in einer Reihe von Verteilungsdiagrammen gegenübergestellt. Das PRI-Dokument basiert auf Informationen, die von den Unterzeichnern direkt zur Verfügung gestellt werden. Darüber hinaus wurden die zugrunde liegenden Informationen weder von PRI noch einer anderen im Auftrag von PRI agierenden Partei geprüft. Obwohl sämtliche Anstrengungen unternommen wurden, um eine angemessene Darstellung der Performance zu gewährleisten, werden keine Zusicherungen oder Garantien hinsichtlich der Richtigkeit der präsentierten Informationen gegeben, und es kann keine Verantwortung oder Haftung für Schäden übernommen werden, die durch die Verwendung oder das Vertrauen auf die in diesem Bericht enthaltenen Informationen verursacht werden. Weitere Informationen über die Methode erhalten Sie auf [www.unpri.org](http://www.unpri.org).

# Wichtige Informationen (2/2)



## Erfolgsberichterstattung

Netto-IRR – die annualisierten Nettoertragsraten nach der Interne-Zinsfuss-Methode werden auf den aggregierten tatsächlichen Renditen des täglichen Cashflows und der vierteljährlichen Kapitalwerte des Investors/Kommanditisten gezeigt, abzüglich aller Management- und Performancegebühren und sonstiger Aufwendungen. IRRs werden vom ersten Kapitalabruf des Fonds zum aktuellen Zeitpunkt gezeigt.

Brutto-IRR – stellt die annualisierte Rendite nach der Interne-Zinsfuss-Methode dar, berechnet auf den täglichen Cashflows aus und zu den von Schroders Capital zum angegebenen Zeitpunkt verwalteten Investitionen, inklusive der Gebühren, Aufwendungen und Carried Interest der Zielinvestitionen, aber exklusive der Gebühren, Aufwendungen und Carried Interest des Schroders Capital Fonds.

Netto-Total-Value/Paid-In (Netto-TVPI) – Stellt Ausschüttungen sowie Kapitalwert dividiert durch das eingezahlte Kapital dar. Der Netto-TVPI versteht sich abzüglich aller Gebühren und Kosten.

Brutto-Total-Value/Paid-In (Brutto-TVPI) – Stellt Ausschüttungen sowie Kapitalwert dividiert durch das eingezahlte Kapital dar. Der Brutto-TVPI versteht sich abzüglich der Gebühren und Kosten der Zielinvestition, aber vor den Gebühren und Kosten von Schroders Capital.

Siehe nachstehende Tabelle als Beispiel für die kumulierten Auswirkungen dieser Gebühren auf die Performance im Laufe der Zeit. Der Wert eines Kontos mit 5.000.000 \$ würde sich nach der Bereinigung um den Zinseszineffekt der Verwaltungsgebühren um die folgenden Beträge reduzieren. Die Berechnung beruht auf der Annahme eines konstanten Ertrags von 10% p.a. und einer hypothetischen Verwaltungsgebühr von 0.75% p.a. und wurde auf den einfachen Jahresdurchschnitt der Fondswerte zu Jahresbeginn und -ende angewandt. Die angenommene Rendite von 10% ist rein hypothetisch und ist nicht als Darstellung vergangener oder zukünftiger Renditen zu verstehen. Der im Laufe der Zeit kumulierte tatsächliche Effekt der Gebühren auf den Wert eines Kontos wird bei künftigen Renditen variieren und ist nicht vorhersehbar. Er kann stärker oder geringer ausfallen als in dieser Darstellung angenommen. Die tatsächlichen Gebühren können von der vorstehenden Annahme abweichen. Eine Beschreibung der Gebühren finden Sie in der Beratungsbroschüre des Unternehmens (ADV, Teil 2).

	Bruttowert	Nettowert	Verbundeffekt
1 Jahr	5'500'000 \$	5'460'625 \$	39'375 \$
3 Jahre	6'655'000 \$	6'513'090 \$	141'910 \$
5 Jahre	8'052'550 \$	7'768'403 \$	284'147 \$
10 Jahre	12'968'712 \$	12'069'617 \$	899'095 \$

## Wesentliche Hinweise für Anleger mit Sitz in der Schweiz

Schroders Capital Private Equity Asia III L.P., Schroders Capital Private Equity Asia IV L.P., Schroders Capital Private Equity Europe V L.P., Schroders Capital Private Equity Europe VI L.P., Schroders Capital Private Equity Europe Direct L.P., Schroders Capital Private Equity US III L.P., Schroders Capital Private Equity US IV L.P., Schroders Capital Private Equity Secondaries II L.P., Schroders Capital Private Equity Secondaries III L.P., Schroders Capital Private Equity Global L.P., Schroders Capital Private Equity Global Innovation VII L.P., Schroders Capital Private Equity Global Innovation VIII L.P. sind in Schottland gegründete und registrierte 'Limited Partnerships'. Schroders Capital Private Equity Global II S.C.S., Schroders Capital Private Equity Global Innovation IX S.C.S., Schroders Capital Private Equity Europe Direct II S.C.S., Schroders Capital Private Equity Europe VII S.C.S., Schroders Capital Private Equity US V S.C.S., Schroders Capital Private Equity Asia V S.C.S., Schroders Capital Private Equity Global Innovation X S.C.S., Schroders Capital Private Equity Europe VIII S.C.S., Schroders Capital Private Equity Global Direct III EUR S.C.S., Schroders Capital Private Equity Global Direct III USD S.C.S., Schroders Capital Private Equity Healthcare I S.C.S., Schroders Capital Private Equity Global III EUR S.C.S., Schroders Capital Private Equity Global III USD S.C.S., Schroders Capital Private Equity Secondaries IV EUR S.C.S., Schroders Capital Private Equity Secondaries IV USD S.C.S., Schroders Capital Private Equity China III S.C.S., Schroders Capital Private Equity Europe Direct III S.C.S., Schroders Capital Private Equity Asia VI S.C.S., Schroders Capital Private Equity China IV S.C.S., Schroders Capital Private Equity China V S.C.S., Schroders Capital Private Equity Global Innovation XI S.C.S. und Schroders Capital Private Equity US VI S.C.S. sind in Luxemburg gegründete und registrierte 'Common Limited Partnerships'/'Sociétés en commandite simple' (gemeinsam mit den schottischen Fonds, die 'Fonds'). Alle Fonds dürfen gemäss Schweizer Recht an in der Schweiz domizilierte qualifizierte AnlegerInnen vertrieben werden. Vertreter der genannten Fonds in der Schweiz ist Carnegie Fund Services S.A., 11, rue du Général-Dufour, 1204 Genf; Zahlstelle ist Banque Cantonale de Genève, 17, quai de l'Île, 1204 Genf. Das Memorandum und seine Anhänge, das 'Limited Partnership Agreement' und die Quartalsabschlüsse eines Fonds für ausschliesslich qualifizierte AnlegerInnen können kostenlos beim Vertreter angefordert werden. Dieses Dokument darf nur an qualifizierte AnlegerInnen in der Schweiz gemäss Memorandum des Fonds abgegeben werden. Die Weitergabe an Dritte ist nicht gestattet.

## Wesentliche Hinweise für Anleger mit Sitz in Grossbritannien

Ausgegeben in England von Schroder Investment Management Limited, 1 London Wall Place, London EC2Y 5AU. Registrationsnummer: 1893220 England. Autorisiert und reguliert von der der Financial Conduct Authority.

## Wesentliche Hinweise für Anleger mit Sitz in der Europäischen Union

Investment Management (Europe) S.A. ist der AIFM von Schroders Capital Private Equity Europe VII S.C.S., Schroders Capital Private Equity Global Innovation IX S.C.S., Schroders Capital Private Equity Europe Direct II S.C.S., Schroders Capital Private Equity US V S.C.S., Schroders Capital Private Equity Asia V S.C.S., Schroders Capital Private Equity Global Innovation X S.C.S., Schroders Capital Private Equity Europe VIII S.C.S., Schroders Capital Private Equity Global Direct III EUR S.C.S., Schroders Capital Private Equity Global Direct III USD S.C.S., Schroders Capital Private Equity Healthcare I S.C.S., Schroders Capital Private Equity Global III EUR S.C.S., Schroders Capital Private Equity Global III USD S.C.S., Schroders Capital Private Equity Secondaries IV EUR S.C.S., Schroders Capital Private Equity Secondaries IV USD S.C.S., Schroders Capital Private Equity Europe Direct III S.C.S., Schroders Capital Private Equity Asia VI S.C.S., Schroders Capital Private Equity China IV S.C.S., Schroders Capital Private Equity Global Innovation XI S.C.S. und Schroders Capital Private Equity US VI S.C.S.. Sie hat das Investment Management an Schroders Capital Management (Switzerland) AG delegiert, ist aber weiterhin (unter anderem) für das Risikomanagement verantwortlich. Darüber hinaus ist die Schroders Capital Management (Switzerland) AG der weltweite Vertriebspartner dieser Fonds.

## Wesentliche Hinweise für Anleger in den Vereinigten Staaten von Amerika und Kanada

Dieses Material ist nur für die Verwendung durch qualifizierte und/oder erfahrene Anleger bestimmt, die die Illiquiditäts-, Markt- und Ereignisrisiken im Zusammenhang mit Private Equity im Allgemeinen verstehen. Dieses Dokument ist nicht geeignet für Privatanleger und darf unter keinen Umständen weiterverteilt werden. Dieses Dokument dient ausschließlich zu Informationszwecken und ist in keiner Hinsicht als Werbematerial gedacht. Schroders Capital Management (US) Inc. ('Schroders Capital US') ist bei der US Securities and Exchange Commission als Anlageberater registriert und bietet Vermögensverwaltungsprodukte und -dienstleistungen für Kunden in den Vereinigten Staaten an. Schroder Fund Advisors LLC (SFA) vermarktet bestimmte Anlagevehikel, für die Schroders Capital US als Anlageberater fungiert. SFA ist ein mit Schroders Capital US verbundenes Unternehmen und als Limited Purpose Broker Dealer bei der Financial Industry Regulatory Authority und als Exempt Market Dealer bei den Wertpapieraufsichtsbehörden in Alberta, British Columbia, Manitoba, New Brunswick, Newfoundland, Nova Scotia, Ontario, Quebec, Saskatchewan, Newfoundland und Labrador registriert. Dieses Dokument erhebt keinen Anspruch auf eine Anlageberatung, und die in diesem Material enthaltenen Informationen dienen zu Informationszwecken und nicht zu Handelsaktivitäten. Es gibt nicht vor, das Geschäft oder die Angelegenheiten eines Emittenten zu beschreiben und wird nicht zur Lieferung an oder Überprüfung durch einen potenziellen Käufer bereitgestellt, um den potenziellen Käufer bei der Anlageentscheidung in Bezug auf Wertpapiere, die im Rahmen eines Vertriebs verkauft werden, zu unterstützen. Schroders Capital US und SFA sind indirekte hundertprozentige Tochtergesellschaften von Schroders plc, einer britischen Aktiengesellschaft mit an der Londoner Börse notierten Aktien.