

European Bank for Financial Services GmbH (ebase®)

ebase ist ein Unternehmen der FNZ Group



Wealth's growth platform

Ihr Referent



Florian Brandmair
Leiter Account Management, Sales

Tel.: 089/45460 - 645

Mobil: 0175 - 1954818

E-Mail: florian.brandmair@ebase.com

Historie: Von der Plattform zur B2B-Direktbank



2002

- Gründung der European Bank for Fund Services GmbH (ebase®) aus der ADIG Investment GmbH mit Sitz in Haar bei München

2003

- ebase übernimmt komplette Depotverwaltung von Kapitalverwaltungsgesellschaften

2004

- Entwicklung institutioneller Depots speziell für Banken und Versicherer

2007

- Einführung Fund Brokerage für institutionelle Kunden via SWIFT
- Vollbankstatus
- Abwicklung von Exchange Traded Funds (ETFs)

2009

- Erweiterung der Produktpalette um Tages- und Festgeldkonto
- comdirect erwirbt 100% der ebase Anteile von Commerz Asset Management Holding GmbH

2010

- Verlegung des Sitz von Haar bei München ins benachbarte Aschheim
- Ausbau des Zahlungsverkehrs
- Einführung App „ebase mobile viewer“



2011

- Erweiterung der Banklizenz um das Finanzportfoliomangement (§32 KWG)
- Einführung des ebase Managed Depot, als eigene Vermögensverwaltungslösung der ebase

2012

- Einführung ETF-Sparpläne für Vermögenswirksame Leistungen (VL)
- Start des Angebotes eines Wertpapier- und Dispositionskredit
- Einführung von Cominvest (später finvesto) einer Fondsplattform für Privatanleger

2013

- Einführung ebase Wertpapierdepot
- Abwicklung von Genussrechten für Unternehmen
- Umfirmierung in European Bank for Financial Services GmbH (ebase®)

2014

- Einführung der ersten rein ETF-basierten Online-Vermögensverwaltung in Deutschland, dem Robo Advisor fintego
- Erste Kooperationen mit FinTech-Unternehmen



2016

- Umsetzung Fremdwährungsfähigkeit
- Digitale Depoteröffnung mit e-Signatur und Videoident
- Einführung White-label Robo-Advisor

2017

- Ausbau Angebot im Bereich nachhaltige Geldanlage
- Entwicklungspartnerschaft mit FinTech

2018

- Weitere Stärkung des Firmenkundenangebots, bspw. mit 4/6-Augenprinzips für voll digitale Freigaben
- Robo Advisor fintego wird für die Anlage von Betriebsvermögen geöffnet

2019

- Deutliche Erweiterung des ETF-Angebots und Umstellung auf ein Marktpreismodell
- Öffnung des Robo Advisor fintego für betriebliche Altersvorsorge (bAV)
- FNZ Group erwirbt 100 % der ebase Anteile von der comdirect Bank AG



2020

- ebase übernimmt das Wertpapiergeschäft der Augsburger Aktienbank (AAB)
- Umstellung des ebase Managed Depots: ebase setzt auf nachhaltige Fonds nach ESG-Kriterien
- Gründung der 100 % Tochtergesellschaft Competence Center Augsburg

2021

- Einführung von fintego green+: Nachhaltige Anlagestrategien nach ESG-Kriterien für Robo Advisor fintego
- Einführung des ebase advanced Depots, das u.a. die Verwahrung von Clean-Share-Fonds erlaubt
- Abschluss der Übernahme des Wertpapiergeschäfts der AAB
- Einführung des Edelmetalldepots für die Anlage in Gold

2022

- Gründung der European Bank for Financial Services Filiale Schweden
- Umbenennung ebase Competence Center zu FNZ Competence Center, Umzug an neuen Standort (Bürgermeister-Ulrich-Str. in Augsburg)
- Anpassung des Außenauftritts von ebase

FNZ wurde 2004 als Start-up-Unternehmen in Neuseeland gegründet. Ursprünglich als Geschäftseinheit innerhalb der neuseeländischen Niederlassung der Investmentbank Credit Suisse gestartet, gewann FNZ die Mehrheit der großen institutionellen Anbieter von Investmentportalen in Neuseeland als Kunden

2004

Management-Buyout der First NZ Capital Group (ehemals Credit Suisse) zu einem Preis von 34 Millionen US-Dollar, unterstützt von der Private-Equity-Gesellschaft H.I.G. Capital

2009

Die seit langem investierten Private Equity Fonds (H.I.G. und GA) verkaufen ihre Anteile an die Investoren CDPQ (kanadischer Pensionsfonds) und Generation Investment Management. Daneben bleibt die Mitarbeiterbeteiligung seitens FNZ bestehen

2018

FNZ erwirbt die irische Irish Progressive Services International (IPSI) und arbeitet mit State Street in einem Joint Venture. Der Eigentümerkreis wird um Tamasek (Investmentgesellschaft im Besitz der Regierung von Singapur erweitert)

2020

FNZ erhält 1,4 Mrd. US Dollar neues Eigenkapital vom Canada Pension Plan Investment Board ("CPP Investments") und Motive Partners ("Motive")

2022

2005

Ausweitung der Geschäftsaktivitäten auf UK

2012

FNZ verlagert ihren Firmensitz nach Edinburgh und der weltweit tätige, auf Wachstumsunternehmen spezialisierte, Private Equity Fonds General Atlantic (GA) erwirbt eine Minderheitsbeteiligung

2019

FNZ wird 100% Eigentümer der European Bank for Financial Services GmbH (ebase ®)

2021

FNZ kündigt Kauf (Signing) der Fondsdepot Bank GmbH an

2022

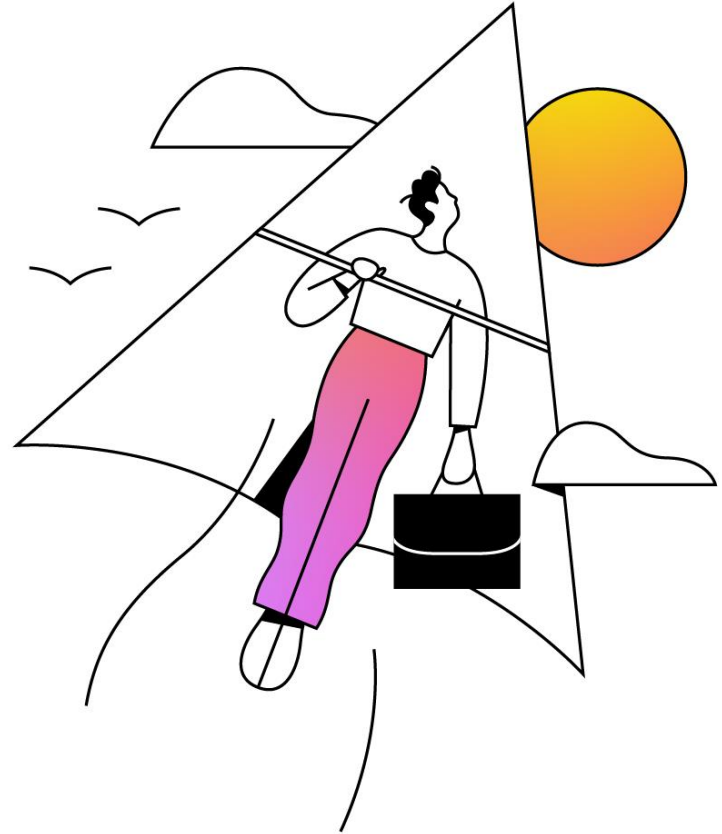
FNZ gibt die Übernahme des Schweizer Private-Banking-Technologieunternehmens New Access bekannt.

2023

FNZ schließt die Übernahme (Closing) der Fondsdepot Bank GmbH ab.



ebase Produkt-Lösungen



Investmentdepot

- Investmentfonds
- ETFs

Wertpapierdepot

- Aktien
- Anleihen
- ETFs über Börse
- Optionsscheine
- Zertifikate etc.

Konto flex



Konto flex als Verrechnungskonto, u. a. zur Abwicklung von Aufträgen und Entgelten.

Wertpapierkreditkonto



Wertpapierkreditkonto zur Bereitstellung/Abwicklung eines Wertpapierkredits

Investmentdepot	advanced Depot	Business Depot	Wertpapierdepot	Edelmetalldepot
<ul style="list-style-type: none">▪ Einfache und kostengünstige Möglichkeit für die Investmentfondsverwahrung▪ Minderjährige eröffnen ein Depot ohne Depotgebühren▪ Optional: Anlage der Vermögenswirksamen Leistungen (Sparplan) in Fonds und ETFs	<ul style="list-style-type: none">▪ Moderne Lösung für Vielzahl von Fonds, insb. Clean-Share-Classes und ETFs▪ Einheitliche Preisstruktur für alle Fondsgattungen▪ Serviceentgelt-Lösung für Vermittler▪ ...	<ul style="list-style-type: none">▪ Depotlösung speziell zur Anlage von Betriebsvermögen▪ Zahlreiche Business Features, wie umfangreiches Reporting inkl. erweiterter Steuerdaten, online 4-6-Augen-Prinzip etc.	<ul style="list-style-type: none">▪ Ideale Ergänzung zum Investmentdepot▪ Ermöglicht den Handel mit Wertpapiergattungen wie z. B. Aktien, Anleihen, Zertifikaten und Optionsscheinen	<ul style="list-style-type: none">▪ Depot für die Verwahrung Ihres Goldbestandes▪ Große Auswahl aus Goldmünzen und -barren verschiedener Hersteller▪ Verwahrung des Goldbestandes bei pro aurum; Auf Wunsch physische Auslieferung möglich

Beispielhafte Features (ggfs. nicht in jedem Depot verfügbar)

<ul style="list-style-type: none">▪ Zugang zu rund 10.000 Fonds von über 210 Kapitalverwaltungsgesellschaften▪ Rund 1.500 Exchange Traded Funds namhafter ETF-Anbieter▪ Nachhaltigkeitskriterien können bei der Fondsauswahl berücksichtigt werden▪ Verwahrung von Anteilbruchstücken	<ul style="list-style-type: none">▪ Einfache Einrichtung von Sparplänen, Entnahmeplänen, Kombiplänen und Überlaufplänen▪ Schnelle und bequeme Online-Orderabwicklung▪ Einrichtung von dynamischen Limits▪ ...
--	--

Übersicht ebase classic Depots und Konten

	Investmentdepot	advanced Depot	Business Depot	Wertpapierdepot	Edelmetalld Depot
Fonds	Ja	Ja	Ja	Nein	Nein
ETFs	Ja	Ja	Ja	Ja	Nein
Aktien	Nein	Nein	Nein	Ja	Nein
Anleihen	Nein	Nein	Nein	Ja	Nein
Sonstige Wertpapiere	Nein	Nein	Nein	Ja	Nein
Gold	Nein	Nein	Nein	Nein	Ja

Konten

Jedes Depot ist standardmäßig mit einem kostenlosen Konto flex (Verrechnungskonto) verbunden, über das ggfs. auf weitere Kontoprodukte (wie beispielsweise Lombardkredite) und -services zurückgegriffen werden kann

Im Überblick:

- Zugang zu rund 10.000 Fonds und rund 1.500 ETFs
- Wachsende Auswahl an Clean-Share-Fonds
- Einfache Einrichtung von Sparplänen (ab 100 Euro Sparrate) und Entnahmeplänen (ab 125 Euro Entnahmerate) sowie von dynamischen Limits und Wertpapierkredit zur Überbrückung von Liquiditätsengpässen
- Kein Ausgabeaufschlag
- Keine Kosten für online ausgeführte Transaktionen
- Rückerstattung der laufenden Vertriebsprovision (LVP) an Kunden
- Flexibles SEG: Individuelle, separate Vereinbarung mit Ihrem Kunden

Ihre Vorteile:

- Erweiterung des Angebotsspektrums
- Ihr persönlicher und individueller Service im Fokus
- Gesicherte, planbare Einnahmen durch Serviceentgeltvereinbarung



Individuelles Serviceentgelt

(marktüblich: 0,5 – 1,5 % p. a. des Depotvolumens bei Verzicht auf Vertriebsprovision)



Vermittler

advanced Depot:

- Vermittlung advanced Depot
- Beratung
- Betreuung/Service



Kunde

- Kauf, Verkauf
- Sparplan
- Entnahmeplan



Depotführungsentgelt:

0,10 % p. a. des durchschnittlichen Depotwertes (mind. 55 Euro, max. 350 Euro p. a.)



FNZ ebase

advanced Depot:

- Aktiv gemanagte Fonds
- ETFs
- Clean Share Fonds
- Dimensional Fonds

Features zum Investmentdepot



Ihre Möglichkeiten



Risikohinweis

Eine Investition in Fonds/ETFs unterliegt bestimmten Risiken. Als mögliche Risiken kommen Kursschwankungs- und Kursverlustrisiken, Bonitäts- und Emittentenrisiken, Wechselkurs- oder Zinsänderungsrisiken in Betracht. Diese Risiken können einzeln und kumuliert auftreten.



Im Überblick:

- Zugang zu rund 10.000 Fonds von mehr als 210 Kapitalverwaltungsgesellschaften
- Ab 500 Euro Einmalanlage
- Einmalanlage in einen Quellfonds zu Beginn
- Anhand regelmäßiger Sparraten Umschichtungen aus Quellfonds in bis zu zehn Zielfonds (bis zur vollständigen Investition der Einmalanlage)
- Nutzung des Cost-Average-Effekts¹ und somit Reduktion des Timing-Risikos²
- Automatischer Portfolioaufbau, ohne ständig aktiv umzuschichten
- Einrichtung in einigen Depotvarianten, z.B. ebase Depot, möglich

¹ Der Cost-Average-Effekt, auch Durchschnittskosten-Effekt, tritt gewöhnlich unabhängig von der Börsensituation beim regelmäßigen Erwerb von Fondsanteilen ein. Bei niedrigen Kursen werden mehr, bei hohen Kursen entsprechend weniger Fondsanteile erworben. Langfristig gesehen sinkt in der Regel hierdurch der durchschnittliche Kaufpreis des Fonds.

² Das Timing-Risiko bezeichnet das Problem, den perfekten Einstiegszeitpunkt an der Börse zu verpassen

Ihre Vorteile:

- Guter Cross-Selling-Ansatz
- Automatischer Portfolioaufbau verringert Ihren Aufwand
- Beitrag zur langfristigen Kundenbindung
- Vertriebskit für Ihre Werbung



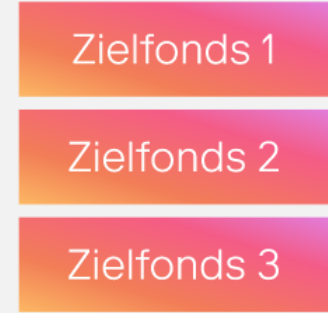
Sie legen einen Betrag
in einen von Ihnen
ausgewählten Quelfonds an.



Sie legen fest wie oft und in welcher
Höhe in **bis zu 10 Zielfonds**
umgeschichtet werden soll.



Die Zielfonds können Sie
individuell auswählen
und jederzeit anpassen.



Durch die regelmäßige Umschichtung nutzen
Sie den sogenannten **Cost-Average-Effekt**.

FNZ 

Produktfilm



Kombiplan: Wann ist der richtige Zeitpunkt in Fonds zu investieren?



Persönliche Vermittlerbetreuung



Ihre Ansprechpartner



Florian Brandmair
Leiter Account Management

Telefon: +49 89 45460 – 645
Mobil: +49 175 19 54 818
Mail: florian.brandmair@ebase.com



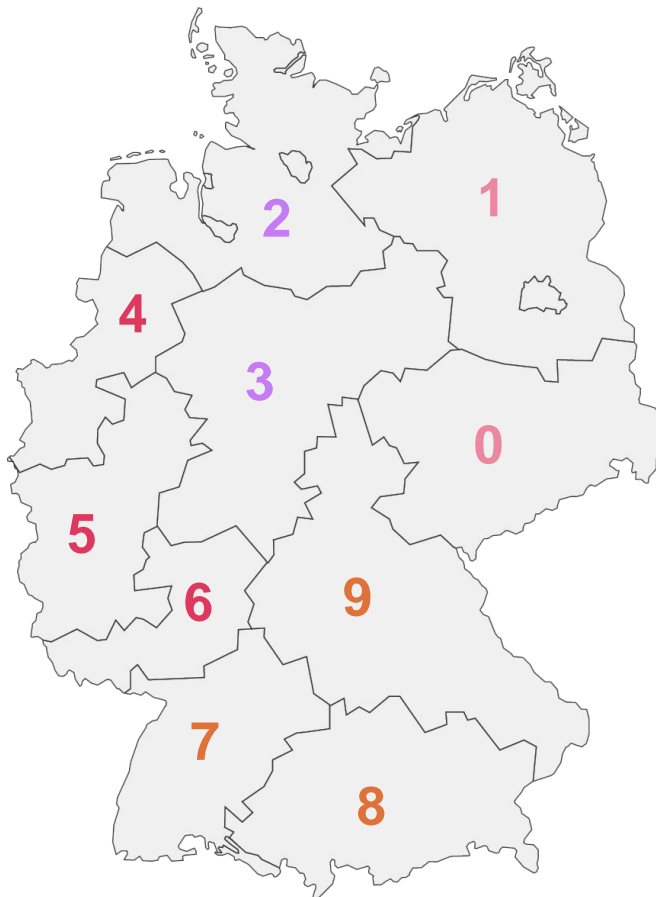
Tatiana Barstein
PLZ 2 & 3, Nord

Telefon: +49 89 45460 – 77432
Mobil: +49 174 887 58 82
Mail: tatiana.barstein@ebase.com



Kimberly Jung
PLZ 4 – 6, West

Telefon: +49 89 45460 – 77472
Mobil: +49 162 574 45 58
Mail: kimberly.jung@ebase.com



Ingo Jennys
PLZ 0 & 1, Ost

Telefon: +49 89 45460 – 905
Mobil: +49 174 672 34 05
Mail: ingo.jennys@ebase.com



Korbinian Funk
PLZ 7 – 9, Süd

Telefon: +49 89 45460 – 792
Mobil: +49 172 816 14 41
Mail: korbinian.funk@ebase.com

Die vorliegende Unterlage beruht auf rechtlich unverbindlichen Erwägungen der European Bank for Financial Services GmbH.

Sämtliche Angaben dienen ausschließlich Informations- und Werbezwecken und stellen weder eine individuelle Anlageempfehlung/Anlageberatung noch ein Angebot zum Kauf oder Verkauf von Wertpapieren oder sonstigen Finanzinstrumenten dar. Die in der Unterlage enthaltenen Informationen ersetzen keine individuelle anleger- und anlagegerechte Beratung noch berücksichtigen sie steuerliche Aspekte. Eine Anlageentscheidung bzgl. eines Investmentfonds/ETFs oder anderen Wertpapieren bzw. Finanzinstrumenten sollte nur auf Grundlage der jeweiligen Produktinformations- und/oder Verkaufsunterlagen, die insbesondere auch Informationen zu den Chancen und Risiken der Vermögensanlage enthalten, getroffen werden.

Die ausführlichen Verkaufsprospekte, welche u. a. auch die vollständigen Anlagebedingungen enthalten, die jeweils gesetzlich erforderlichen Anlegerinformationen (z. B. BIB; PRIIPs-Basisinformationsblätter), die aktuellen Jahres- und Halbjahresberichte sowie auch Produktinformationsunterlagen sind unter www.ebase.com abrufbar bzw. können bei ebase angefordert werden.

Diese Unterlage ist urheberrechtlich geschützt. Die ganze oder teilweise Vervielfältigung, Bearbeitung und Weitergabe an Dritte darf nur nach Rücksprache und mit Zustimmung von ebase erfolgen.

European Bank for Financial Services GmbH (ebase®) – ein Unternehmen der FNZ Group

Hausanschrift

European Bank for Financial Services GmbH
Bahnhofstraße 20
85609 Aschheim

Postanschrift

European Bank for Financial Services GmbH
80218 München

ebase Info-Lines für Interessenten

Telefon: +49 89 45460 - 185
(Montag bis Freitag von 8:00 bis 18:00 Uhr)
Telefax: +49 89 45460 - 892

Geschäftsführung

Kai Friedrich
Jürgen Keller
Jens Wöhler
Jonathan Brander

Vorsitzender des Aufsichtsrats

Frank Strauß

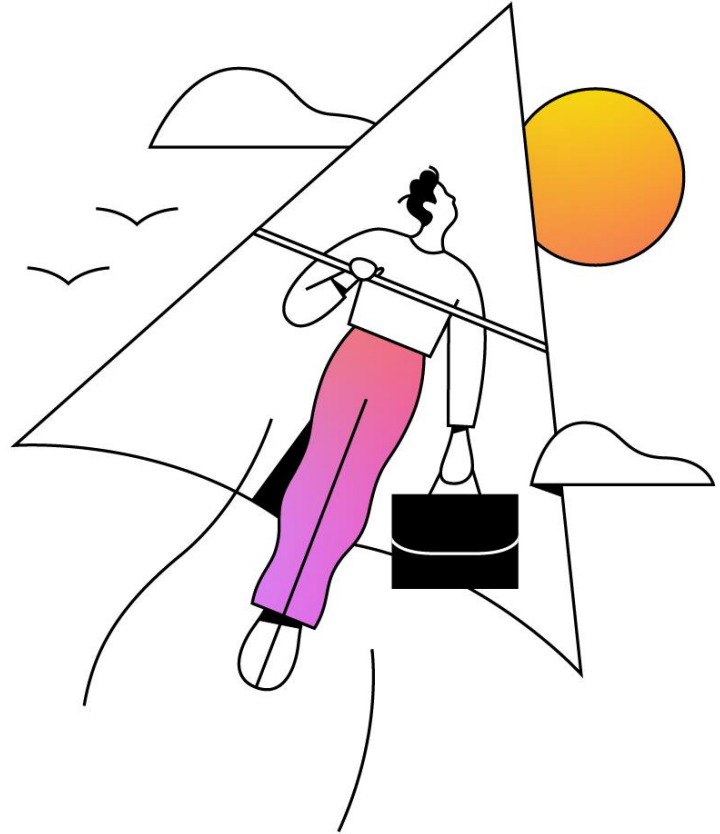
ebase im Internet

www.ebase.com

Folgen Sie uns auf



Anlagen



„flex basic“	„flex select“	„flex standard“	„flex premium“
Anlage einer Depotposition.	Anlage von zwei Depotpositionen.	Anlage von bis zu 99 Depotpositionen.	Anlage von bis zu 99 Depotpositionen. Schriftliche Transaktionen kostenfrei.
5 Euro	9 Euro	12 Euro	17 Euro
pro Quartal ¹ (Depotführungsentgelt, 20 Euro p. a.)	pro Quartal ¹ (Depotführungsentgelt, 36 Euro p. a.)	pro Quartal ¹ (Depotführungsentgelt, 48 Euro p. a.)	pro Quartal ¹ (Depotführungsentgelt, 68 Euro p. a.)

Kein Depotführungs- und Vertragsentgelt für Minderjährige²

Zusatzoption: VL-Vertrag

Die Anlage von Vermögenswirksamen Leistungen (VL) in einen Wertpapier-Sparvertrag ist im Depot jederzeit möglich. Hierbei fällt ein zusätzliches VL-Vertragsentgelt an. Besteht das Depot ausschließlich aus dem VL-Vertrag, fällt lediglich das VL-Vertragsentgelt an.

12 Euro p. a.²
(Vertragsentgelt)

Vertragsentgelt entfällt für Minderjährige

¹ Die Abrechnung des Depotführungsentgelt erfolgt pro Quartal. Bitte beachten Sie das entsprechende jeweils aktuell gültige Preis- und Leistungsverzeichnis der ebase.

² Die Abrechnung Ihres VL-Vertragsentgelts erfolgt jährlich.

³ Für Minderjährige wird seit dem 01.04.2016 kein Depotführungs- und Vertragsentgelt berechnet bis zur Vollendung des 18. Lebensjahres.

„Spar“	„Basis“	„Komfort“	„Depotvariante: Select“
Voraussetzung: aktiver Sparplan	Bis zu 99 Depotpositionen.	Anlage von bis zu 99 Depotpositionen + Offline- Transaktionsmodell	Ohne Ausgabeaufschlag.
6,25 Euro	11,25 Euro	15 Euro	15 Euro
pro Quartal ¹ (Depotführungsentgelt, 25 Euro p. a.)	pro Quartal ¹ (Depotführungsentgelt, 45 Euro p. a.)	pro Quartal ¹ (Depotführungsentgelt, 60 Euro p. a.)	pro Quartal ¹ (Depotführungsentgelt, 60 Euro p. a.)

Kein Depotführungs- und Vertragsentgelt für Minderjährige²

Zusatzoption: VL-Vertrag

Die Anlage von Vermögenswirksamen Leistungen (VL) in einen Wertpapier-Sparvertrag ist im Depot jederzeit möglich. Hierbei fällt ein zusätzliches VL-Vertragsentgelt an. Besteht das Depot ausschließlich aus dem VL-Vertrag, fällt lediglich das VL-Vertragsentgelt an.

12 Euro p. a.²
(Vertragsentgelt)

Vertragsentgelt entfällt für
Minderjährige

¹ Bitte beachten Sie das jeweils gültige Preis- und Leistungsverzeichnis für das Augsburger Investmentdepot und Konto flex sowie das jeweils gültige Preis- und Leistungsverzeichnis für das Augsburger Investmentdepot Select und Konto flex bei der European Bank for Financial Services GmbH (ebase@).

² Die Abrechnung Ihres VL-Vertragsentgelts erfolgt jährlich.

³ Die Minderjährige wird kein Depotführungs- und Vertragsentgelt berechnet bis zur Vollendung des 18. Lebensjahres.

Preise/Konditionen

Handel über die Börse¹:

Depotführungsentgelt inkl. Konto flex

3,00 Euro pro Quartal (12,00 Euro p. a.)

Orderentgelt Inland:
0,25 % des Ordervolumens

mind. 9,90 Euro Entgelt
pro Order (max. 59,90 Euro)

Orderentgelt Ausland:
0,25 % des Ordervolumens

mind. 45,00 Euro Entgelt
pro Order (max. 150,00 Euro)

Orderentgelt Aktiensparpläne
(Inland und Ausland):

1,75 % des Ordervolumens

Außerbörslicher Direkthandel:

- Direkte Wertpapiergeschäfte mit einem Emittenten oder Makler
- Orderzeiten i.d.R. bis 22:00 Uhr (teilweise auch am Wochenende)
- Kursanfrage an den Emittenten direkt über die Handelsplattform in der Ordermaske
- Emittent erstellt Preisangebot, zu welchem ein Kauf oder Verkauf möglich ist
- Kunde hat einige Sekunden Zeit, das Angebot anzunehmen
- Keine börsenplatzabhängigen Entgelte

Preise/Konditionen

Handel über die Börse¹:

Depotführungsentgelt inkl. Konto flex	11,25 Euro pro Quartal (45,00 Euro p. a.) ²
Orderentgelt Inland/Ausland: 0,25 % des Ordervolumens	mind. 15,00 Euro Entgelt pro Order (max. 75,00 Euro)
Orderentgelt Aktiensparpläne (Inland und Ausland):	1,75 % des Ordervolumens

Außerbörslicher Direkthandel:

- Direkte Wertpapiergeschäfte mit einem Emittenten oder Makler
- Orderzeiten i.d.R. bis 22:00 Uhr (teilweise auch am Wochenende)
- Kursanfrage an den Emittenten direkt über die Handelsplattform in der Ordermaske
- Emittent erstellt Preisangebot, zu welchem ein Kauf oder Verkauf möglich ist
- Kunde hat einige Sekunden Zeit, das Angebot anzunehmen
- Keine börsenplatzabhängigen Entgelte