

# **Bedarfsgerechte Beratung mit Fonds:**

## **Spar-, Kombi- und Auszahlpläne**

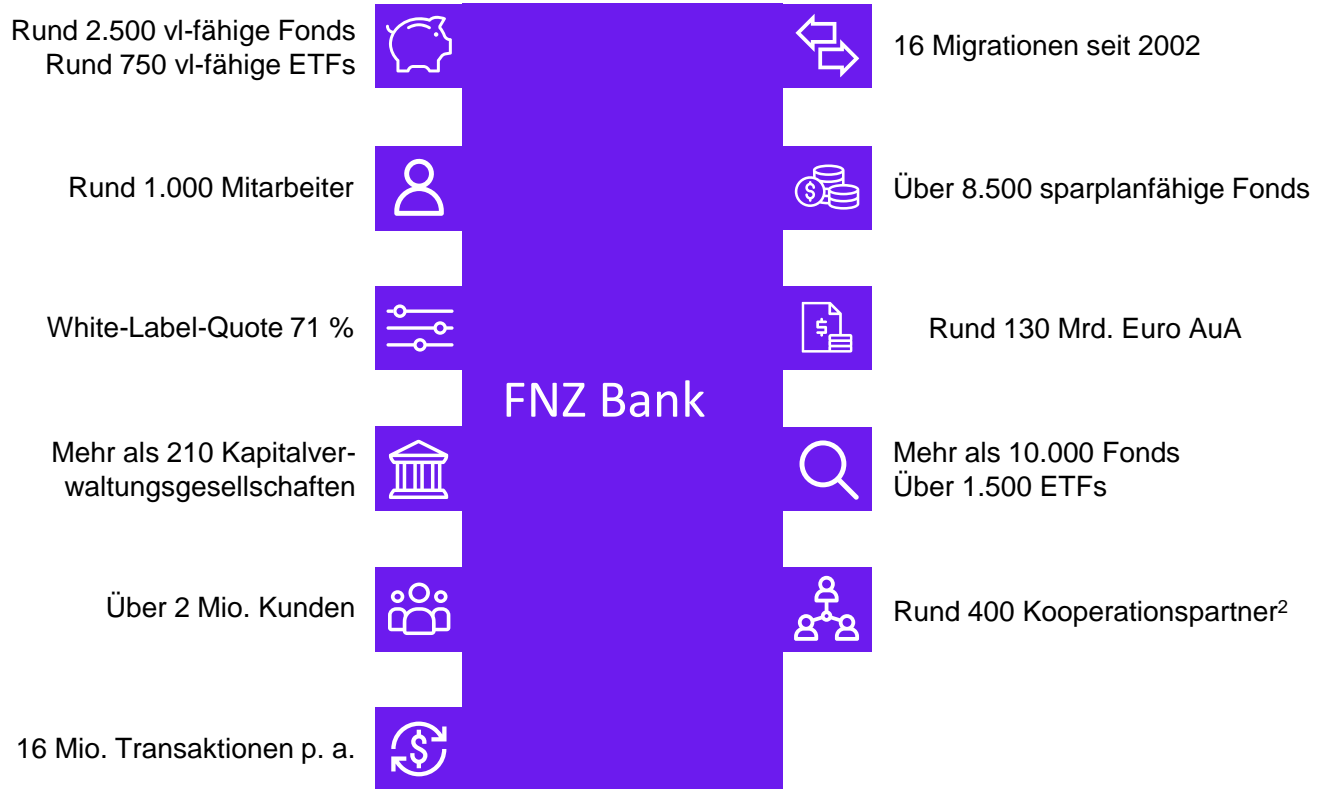
# Ihr Referent



**Florian Brandmair**  
**Leiter Account Management**

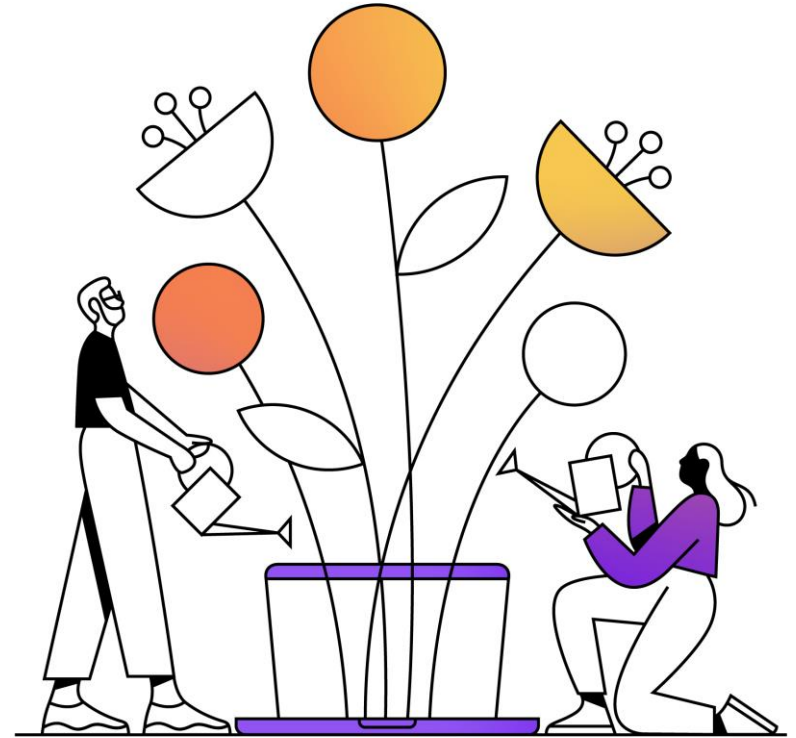
**E-Mail:**     [florian.brandmair@fnz.de](mailto:florian.brandmair@fnz.de)





# Features zum Investmentdepot

FNZ Bank Vertrieb



## Im Überblick:

- Auswahl aus mehr als 8.500 sparplanfähigen Fonds/ETFs
- Ab 10 Euro Sparrate
- 0 Euro Depotführungsgebühr für Minderjährige
- Flexibel: Höhe und Intervall der Sparraten (monatlich, viertel-, halb- und jährlich)
- Verkäufe aus dem Depot sind jederzeit möglich
- Nutzung des Cost-Average-Effekts (Durchschnittskosteneffekt<sup>1</sup>)
- Sparplanrechner unter <https://fnz.de/sparplanrechner-entnahmeplanrechner/>

<sup>1</sup> Der Cost-Average-Effekt, auch Durchschnittskosten-Effekt, tritt gewöhnlich unabhängig von der Börsensituation beim regelmäßigen Erwerb von Fondsanteilen ein. Bei niedrigen Kursen werden mehr, bei hohen Kursen entsprechend weniger Fondsanteile erworben. Langfristig gesehen sinkt in der Regel hierdurch der durchschnittliche Kaufpreis des Fonds.

<sup>2</sup> Ein vorzeitiger Verkauf bei VL kann zum Verlust der staatlichen Sparrzulage führen.

## Ihre Vorteile:

- Gewinnen von neuen Zielgruppen
- Türöffner bei Neukunden und gute Cross-Selling-Möglichkeiten
- Langfristige Kundenbindung
- Vorabprovisionsmodelle nach §304 KAGB für Sparpläne und VL-Verträge möglich<sup>2</sup>



# Unverbindliche Beispielrechnung<sup>2</sup>

Anna

28.702,00

Monatliche Geldanlage	50 Euro
Anlagezeitraum	25 Jahre
Angenommene Wertentwicklung p.a.	5 %
Anlagesumme	15.000,00 Euro
Wertzuwachs	14.287,00 Euro
Abzüglich Gesamtkosten	585,00 Euro
<b>Mögliches Vermögen nach 25 Jahren</b>	<b>28.702,00 Euro</b>

Paul

20.330,50

Monatliche Geldanlage	100 Euro
Anlagezeitraum	12,5 Jahre
Angenommene Wertentwicklung p.a.	5 %
Anlagesumme	15.000,00 Euro
Wertzuwachs	5.623,00 Euro
Abzüglich Gesamtkosten	292,50 Euro
<b>Mögliches Vermögen nach 12,5 Jahren</b>	<b>20.330,50 Euro</b>

<sup>2</sup> Quelle: eigene Berechnung.  
Die tatsächlichen Kosten können je nach Haltedauer und Kursentwicklung variieren. Die Angaben sind Schätzungen und können in Zukunft anders ausfallen.

## Risikohinweis

Eine Investition in Fonds/ETFs unterliegt bestimmten Risiken. Als mögliche Risiken kommen Kursschwankungs- und Kursverlustrisiken, Bonitäts- und Emittentenrisiken, Wechselkurs- oder Zinsänderungsrisiken in Betracht. Diese Risiken können einzeln und kumuliert auftreten.

## Im Überblick:

- Anlage für die Vermögensentnahme, z. B. von Erspartem oder Mitteln aus fälligen Lebensversicherungen oder einer Erbschaft
- Sicherung von regelmäßigen Zusatzzahlungen
- Flexible Gestaltungsmöglichkeit der Auszahlungsraten
- Auszahlung bis zur vollständigen Entnahme des Kapitals
- Jederzeit Zugriff auf das gesamte Vermögen
- Einrichtung sowohl im Investmentdepot als auch im fintego Managed Depot möglich
- Entnahmeplanrechner unter <https://fnz.de/sparplanrechner-entnahmeplanrechner/>

## Ihre Vorteile:

- Gewinnen von neuen Zielgruppen
- Türöffner bei Neukunden und gute Cross-Selling-Möglichkeiten
- Langfristige Kundenbindung



# Unverbindliche Beispielrechnung

Was möchten Sie berechnen?

Entnahmebetrag berechnen

Entnahmedauer berechnen

Anlagesumme ⓘ



250.000 Euro

Entnahmedauer ⓘ



20 Jahre

Entnahmeintervall

monatlich  quartalsweise  halbjährlich  jährlich

Jährliche Wertentwicklung ⓘ

Individuelle Eingabe

5 %

DAX  S&P 500  Dow Jones

Beliebteste Fonds & ETFs  Fondsspektrum

Entnahmebetrag

1.634,59 Euro

## Im Überblick:

- Zugang zu über 10.000 Fonds von mehr als 210 Kapitalverwaltungsgesellschaften
- Ab 500 Euro Einmalanlage
- Einmalanlage in einen Quellfonds zu Beginn
- Anhand regelmäßiger Sparraten Umschichtungen aus Quellfonds in bis zu zehn Zielfonds (bis zur vollständigen Investition der Einmalanlage)
- Nutzung des Cost-Average-Effekts<sup>1</sup> und somit Reduktion des Timing-Risikos<sup>2</sup>
- Automatischer Portfolioaufbau, ohne ständig aktiv umzuschichten
- Einrichtung in einigen Depotvarianten, z. B. ebase Depot, möglich

<sup>1</sup> Der Cost-Average-Effekt, auch Durchschnittskosten-Effekt, tritt gewöhnlich unabhängig von der Börsensituation beim regelmäßigen Erwerb von Fondsanteilen ein. Bei niedrigen Kursen werden mehr, bei hohen Kursen entsprechend weniger Fondsanteile erworben. Langfristig gesehen sinkt in der Regel hierdurch der durchschnittliche Kaufpreis des Fonds.

<sup>2</sup> Das Timing-Risiko bezeichnet das Problem, den perfekten Einstiegszeitpunkt an der Börse zu verpassen.

## Ihre Vorteile:

- Guter Cross-Selling-Ansatz
- Automatischer Portfolioaufbau verringert Ihren Aufwand
- Beitrag zur langfristigen Kundenbindung
- Vertriebskit für Ihre Werbung



# Kombiplan – so funktioniert´s

Sie legen einen Betrag in einen von Ihnen ausgewählten **Quellfonds** an.



Sie legen fest wie oft und in welcher Höhe in **bis zu 10 Zielfonds** umgeschichtet werden soll.



Die Zielfonds können Sie individuell auswählen und jederzeit anpassen.



Durch die regelmäßige Umschichtung nutzen Sie den sogenannten **Cost-Average-Effekt**.



FNZ 

**Produktfilm** 

Kombiplan: Wann ist der richtige Zeitpunkt in Fonds zu investieren?

The illustration shows a stylized figure in a purple top and black pants kneeling on the ground, holding up a large, white, outlined envelope. Above the envelope is a stack of three white boxes, with a small white cup containing a green plant with a single yellow flower on top. To the left of the stack is a large orange-to-red gradient sphere. The background is black with a purple-to-orange gradient bar at the bottom.

## Im Überblick:

- Zugang zu über 10.000 Fonds von mehr als 210 Kapitalverwaltungsgesellschaften
- Ab 10 Euro Sparrate oder 500 Euro Einmalanlage
- Regelmäßige Sparraten/Einmalanlage fließen zu Beginn in einen schwankungsarmen Quellfonds, bis ein festgelegter Betrag (Überlaufgrenze) erreicht ist
- Automatische Umschichtung darüber hinausgehender Beträge in bis zu zehn Zielfonds
- Verschiedene Anlageziele mit einem Produkt verfolgen (z. B. Liquiditätsreserven bilden und/oder mittel-/langfristige Sparziele)
- Einrichtung in einigen Depotvarianten, z. B. ebase Depot, möglich

## Ihre Vorteile:

- Guter Cross-Selling-Ansatz
- Automatischer Portfolioaufbau verringert Ihren Aufwand
- Beitrag zur langfristigen Kundenbindung
- Vertriebskit für Ihre Werbung



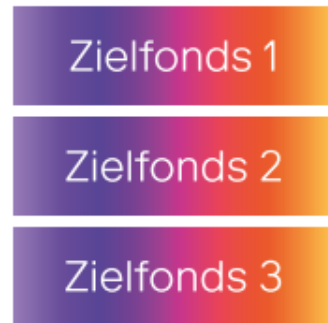
Sie sparen regelmäßig in einen von Ihnen ausgewählten Quelfonds.



Bei Überschreitung der von Ihnen festgelegten Überlaufgrenze wird in **bis zu 10 Zielfonds** umgeschichtet.



Die Zielfonds können Sie individuell auswählen und jederzeit anpassen.



Der Betrag **unterhalb** der Überlaufgrenze verbleibt im Quelfonds.

Der Betrag **oberhalb** der Überlaufgrenze wird in die Zielfonds aufgeteilt.



FNZ 

Produktfilm 

Überlaufplan: Wie langfristig Vermögen aufbauen und gleichzeitig liquide bleiben?



The illustration shows a person in a purple shirt kneeling on the ground, pointing upwards with their right hand. Above them is a stack of three envelopes. On top of the stack is a large sphere with a gradient from orange to red, and a small white pot with a green plant and a yellow flower. The background is black, and the bottom of the image has a horizontal gradient bar from purple to orange.

## FNZ Bank SE

### Hausanschrift

FNZ Bank SE  
Bahnhofstraße 20  
85609 Aschheim

### Postanschrift

FNZ Bank SE  
80218 München

### Info-Lines für Interessenten

Telefon: +49 89 45460 - 185  
(Montag bis Freitag von 8:00 bis 18:00 Uhr)  
Telefax: +49 89 45460 - 892

### Vorstand

Peter Karst  
Jürgen Keller  
Pamela Schmidt-Fischbach  
Martin Zoller

### Aufsichtsratsvorsitzende

Zvezdana Seeger

### Die FNZ Bank im Internet

[www.fnz.de](http://www.fnz.de)

### Folgen Sie uns



## Disclaimer

Die vorliegende Unterlage beruht auf rechtlich unverbindlichen Erwägungen der FNZ Bank SE. Sämtliche Angaben dienen ausschließlich Informations- und Werbezwecken und stellen weder eine individuelle Anlageempfehlung/Anlageberatung noch ein Angebot zum Kauf oder Verkauf von Wertpapieren oder sonstigen Finanzinstrumenten dar. Die in der Unterlage enthaltenen Informationen ersetzen keine individuelle anleger- und anlagegerechte Beratung noch berücksichtigen sie steuerliche Aspekte. Eine Anlageentscheidung bzgl. eines Investmentfonds/ETFs oder anderen Wertpapiere bzw. Finanzinstrumentes sollte nur auf Grundlage der jeweiligen Produktinformations- und/oder Verkaufsunterlagen, die insbesondere auch Informationen zu den Chancen und Risiken der Vermögensanlage enthalten, getroffen werden. Die ausführlichen Verkaufsprospekte, welche u. a. auch die vollständigen Anlagebedingungen enthalten, die jeweils gesetzlich erforderlichen Anlegerinformationen (z. B. BIB; PRIIPs-Basisinformationsblätter), die aktuellen Jahres- und Halbjahresberichte sowie auch Produktinformationsunterlagen sind unter [www.fnz.de](http://www.fnz.de) abrufbar bzw. können bei der FNZ Bank angefordert werden. Diese Unterlage ist urheberrechtlich geschützt. Die ganze oder teilweise Vervielfältigung, Bearbeitung und Weitergabe an Dritte darf nur nach Rücksprache und mit Zustimmung der FNZ Bank erfolgen.

Danke für Ihre  
Aufmerksamkeit!

