



BERENBERG

PRIVATBANKIERS SEIT 1590

Juni 2022

Micro/Small-Cap Fonds: Große Chancen mit kleinen Aktien?

Peter Kraus, CFA

Head of Small Cap Equities

Diese Information richtet sich ausschließlich an Kunden der Kundengruppe „Professionelle Kunden“ gem. § 67 Abs. 2 WpHG und/oder „Geeignete Gegenparteien“ gem. § 67 Abs. 4 WpHG und ist nicht für Privatkunden bestimmt.





Wichtige Hinweise

Bei dieser Information handelt es sich um eine Marketingmitteilung. Bei dieser Information und bei Referenzen zu Emittenten, Finanzinstrumenten oder Finanzprodukten handelt es sich nicht um eine Anlagestrategieempfehlung im Sinne des Artikels 3 Absatz 1 Nummer 34 der Verordnung (EU) Nr. 596/2014 oder um eine Anlageempfehlung im Sinne des Artikels 3 Absatz 1 Nummer 35 der Verordnung (EU) Nr. 596/2014 jeweils in Verbindung mit § 85 Absatz 1 WpHG. Als Marketingmitteilung genügt diese Information nicht allen gesetzlichen Anforderungen zur Gewährleistung der Unvoreingenommenheit von Anlageempfehlungen und Anlagestrategieempfehlungen und unterliegt keinem Verbot des Handels vor der Veröffentlichung von Anlageempfehlungen und Anlagestrategieempfehlungen. Diese Information soll Ihnen Gelegenheit geben, sich selbst ein Bild über eine Anlagemöglichkeit zu machen. Es ersetzt jedoch keine rechtliche, steuerliche oder individuelle finanzielle Beratung. Ihre Anlageziele sowie Ihre persönlichen und wirtschaftlichen Verhältnisse wurden ebenfalls nicht berücksichtigt. Wir weisen daher ausdrücklich darauf hin, dass diese Information keine individuelle Anlageberatung darstellt. Eventuell beschriebenen Produkte oder Wertpapiere sind möglicherweise nicht in allen Ländern oder nur bestimmten Anlegerkategorien zum Erwerb verfügbar. Diese Information darf nur im Rahmen des anwendbaren Rechts und insbesondere nicht an Staatsangehörige der USA oder dort wohnhafte Personen verteilt werden. Diese Information wurde weder durch eine unabhängige Wirtschaftsprüfungsgesellschaft noch durch andere unabhängige Experten geprüft. Die zukünftige Wertentwicklung eines Investments unterliegt unter Umständen der Besteuerung, die von der persönlichen Situation des Anlegers abhängig ist und sich zukünftig ändern kann. Renditen von Anlagen in Fremdwährung können aufgrund von Währungsschwankungen steigen oder sinken. Bei Investmentfonds sollten Sie eine Anlageentscheidung in jedem Fall auf Grundlage der Verkaufsunterlagen (wesentliche Anlegerinformationen, Verkaufsprospekt, aktueller Jahres und ggf. Halbjahresbericht) treffen, denen ausführliche Hinweise zu den Chancen und Risiken des -jeweiligen- Fonds zu entnehmen sind. Eine Anlageentscheidung sollte auf Basis aller Eigenschaften des Fonds getroffen werden und sich nicht nur auf nachhaltigkeitsrelevante Aspekte beziehen. Bei Wertpapieren, zu denen ein Wertpapierprospekt vorliegt, sollten die Anlageentscheidungen in jedem Fall auf Grundlage des Wertpapierprospekts treffen, dem ausführliche Hinweise zu den Chancen und Risiken dieses Finanzinstruments zu entnehmen sind, im Übrigen wenigstens auf Basis des Produktinformationsblattes. Alle vorgenannten Unterlagen können bei der Joh. Berenberg, Gossler & Co. KG (Berenberg), Neuer Jungfernstieg 20, 20354 Hamburg, kostenlos angefordert werden. Die Verkaufsunterlagen der Fonds sowie die Produktinformationsblätter zu anderen Wertpapieren stehen über ein Download-Portal unter Verwendung des Passworts »berenberg« unter der Internetadresse <https://docman.vwd.com/portal/berenberg/index.html> zur Verfügung. Die Verkaufsunterlagen der Fonds können ebenso bei der jeweiligen Kapitalverwaltungsgesellschaft angefordert werden. Die jeweils konkreten Adressangaben stellen wir Ihnen auf Nachfrage gerne zur Verfügung. Bei einem Fondsinvestment werden stets Anteile an einem Investmentfonds erworben, nicht jedoch ein bestimmter Basiswert (z.B. Aktien an einem Unternehmen), der vom jeweiligen Fonds gehalten wird. Die in diesem Dokument enthaltenen Aussagen basieren entweder auf eigenen Quellen des Unternehmens oder auf öffentlich zugänglichen Quellen Dritter und spiegeln den Informationsstand zum Zeitpunkt der Erstellung der unten angegebenen Präsentation wider. Nachträglich eintretende Änderungen können in diesem Dokument nicht berücksichtigt werden. Angaben können sich durch Zeitablauf und/oder infolge gesetzlicher, politischer, wirtschaftlicher oder anderer Änderungen als nicht mehr zutreffend erweisen. Wir übernehmen keine Verpflichtung, auf solche Änderungen hinzuweisen und/oder eine aktualisierte Information zu erstellen. Frühere Wertentwicklungen sind kein verlässlicher Indikator für die künftige Wertentwicklung. Zur Erklärung verwandter Fachbegriffe steht Ihnen auf www.berenberg.de/glossar ein Online-Glossar zur Verfügung.

Datum 31.05.2022

Nebenwerte zeigen kurzfristig Schwäche in Q4 2021 und YTD...

MSCI Europe Small Cap vs. MSCI Europe Large Cap



Quelle: Berenberg, Bloomberg; 31.12.2020 – 01.06.2022

...sollten aber auch auf den langfristigen Outperformance Trend zurückkehren

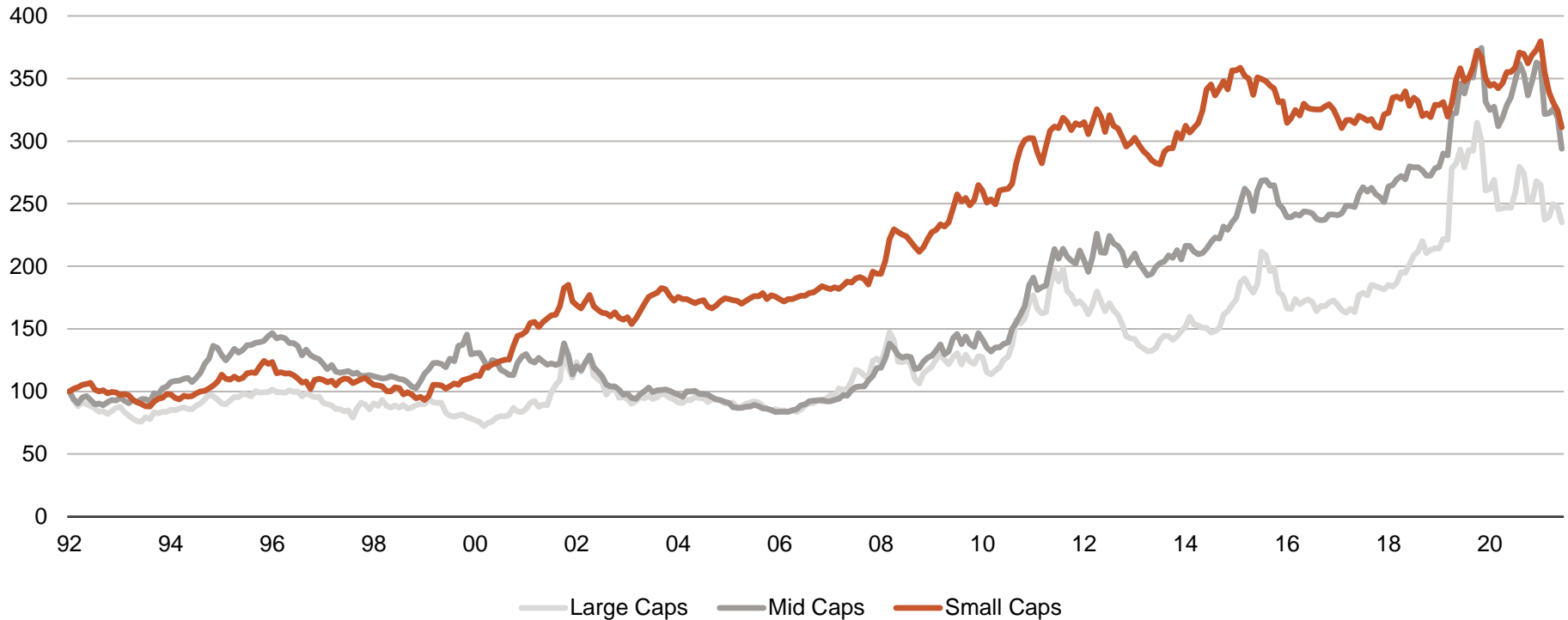
MSCI Europe Small Cap vs. MSCI Europe Large Cap



Quelle: MSCI; BofAML European Equity & Quant Strategy; 31.12.1996 – 01.06.2022

Warum Quality?

Relative Performance - High vs. Low Quality (Quintile)



Quality ist entscheidend bei allen Marktkapitalisierungen

Quelle: Factset, MSCI, IBES, BofAML European Quant Strategy; Stand: Juni 2022

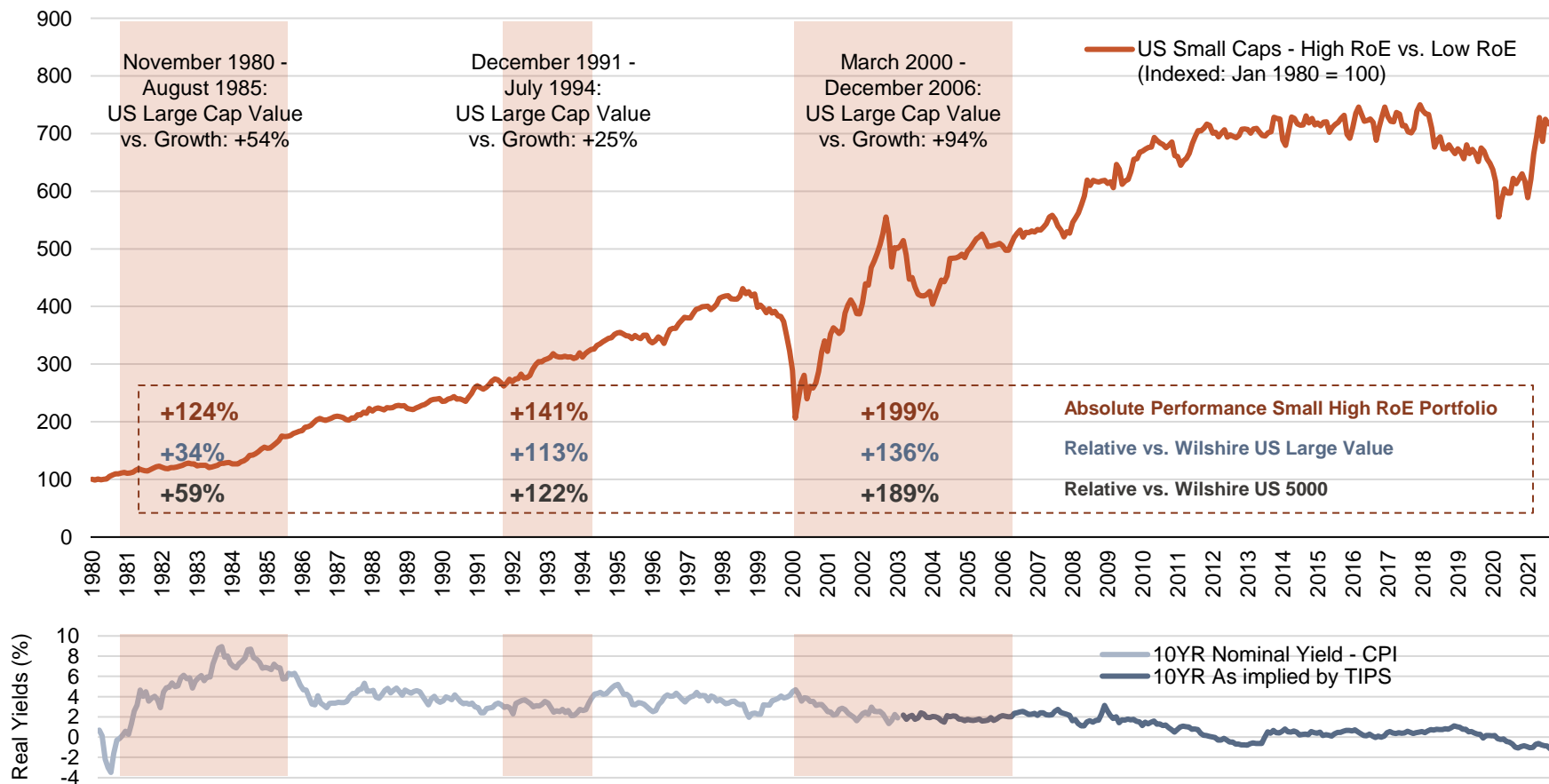
Quality: Gleichgewichtete Kombination verschiedener Faktoren - Return on Assets, Return on Capital, Return on Equity, 5yr Return on Equity, Leverage

Universum: MSCI Europe IMI Index, MSCI size classification, 75% der größten Unternehmen des MSCI Europe Small cap Index

High Quality Small Caps in Zeiten der Large Cap Value Outperformance



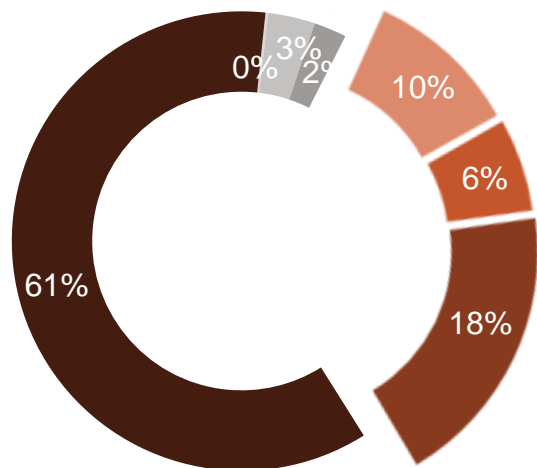
30% der Small Caps mit hoher Eigenkapitalrendite (RoE) übertrafen 30% der Small Caps mit niedriger RoE sowohl in Zeiten der Outperformance von Large Caps als auch auf lange Sicht



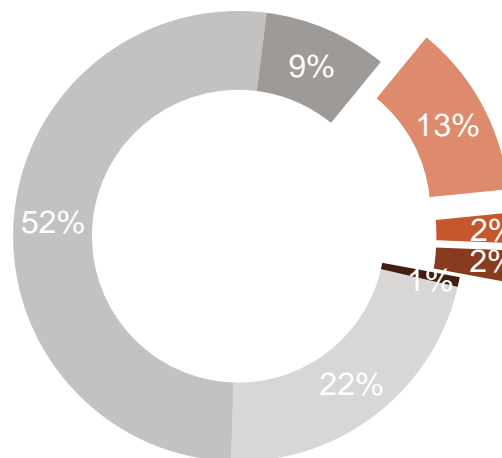
Quelle: Kenneth French Website/Dartmouth College, Wilshire US Large Cap Value und Wilshire US Large Cap Growth Index (Bloomberg), reale Renditedaten von Bloomberg; 31.12.1979 - 31.12.2021

Das Investmentuniversum Europa

Gelistete Unternehmen in %



Relative Marktkapitalisierung (EUR)



Kategorie	Marktkapitalisierung (€ Mrd.)	# Unternehmen	% Unternehmen	Marktkapitalisierung (€ Mrd.)	% Marktkapitalisierung
Mega Caps	> 100	19	0,2%	3.198,4	21,9%
Large Caps	10 – 100	269	3,3%	7.523,2	51,5%
Mid Caps	5 – 10	184	2,3%	1.304,1	8,9%
Small Caps	1 – 5	800	10,0%	1.819,6	12,5%
Micro Caps I	0,5 – 1	460	5,7%	323,9	2,2%
Micro Caps II	0,1 – 0,5	1.438	17,9%	338,9	2,3%
Nano Caps	< 0,1	4.868	60,6%	97,2	0,7%
Total		8.038	100%	14.605,3	100%

Quelle: BofAML European Equity & Quant Strategy; Stand: Juni 2022



Diszipliniertes Ansätze



Wir fokussieren uns auf

- 1 Qualitätsunternehmen
- 2 Die erfolgversprechendsten Nebenwerte
- 3 Strukturelle Wachstumstreiber
- 4 Langfristige Investments
- 5 Fokus auf Einzeltitelauswahl



Wir vermeiden

- 1 Risikoreiche Unternehmen oder Start-Ups
- 2 Überbewertete Aktien, die nur mit GDP wachsen
- 3 Zyklische Wachstumstreiber
- 4 Kurzfristige Trades in Einzeltiteln
- 5 Politik-, markt- oder benchmarkgetriebene Entscheidungen



Vorteil unserer Expertise im Micro-Cap-Segment

Von Micro- zu Small-Cap

- Berenberg European Micro Cap wird als zusätzliche Quelle für Anlageideen verwendet
- Wettbewerbsvorteil: Wir kennen das Unternehmen und Management sehr gut und haben es meist seit vielen Jahren verfolgt
- Berenberg European Small Cap profitiert von einem stärkeren Fokus auf wenig gecoverte Unternehmen

Berenberg European Small Cap mit signifikant niedrigerer gewichteter Marktkapitalisierung:

- Berenberg European Small Cap: 1,9 Mrd. EUR
- MSCI Europe Small Cap: 3,1 Mrd. EUR

Micro-Caps, die zu Small-Caps wachsen, qualifizieren sich für den Small-Cap-Fonds:

	Marktkapitalisierung in EUR Mio.	
	Bei Kauf	Juni 2022
GB Group	620	1.647
ID Logistics	755	1.558
Pharmagest	760	1.235
Carel	720	2.230
Fortnox	250	3.346
Lagercrantz	610	1.898
Chemometec	560	1.838
Secunet	633	2.148
Gruppo MutuiOnline	524	1.144
Team17	329	805
Atoss Software	294	1.091
MIPS	209	1.624
Sedana	73	336
Sdiptech	510	1.074

Berenberg European Small Cap

Investmentuniversum

- Fokus auf europäische Nebenwerte mit 500 Mio. – 5 Mrd. EUR Marktkapitalisierung

~1.300

- ESG Ausschlüsse

Vorselektion

- Prüfung der Liquidität, Marktkapitalisierung, Handelsvolumen

~1.000

Ideengenerierung

- Fundamentales Screening, Aktienfondsmanagement, Research, Kontakt zu Unternehmen, Industrieexperten

~500

Fundamentale Aktienanalyse

- Ausführliche Analyse quantitativer und qualitativer Kriterien, Diskussion mit den entsprechenden Ansprechpartnern

~200

- ESG Analyse
- Engagement

Portfoliokonstruktion

- Kauf, Verkauf, Anpassung und Überzeugungsgrad

~80

- ESG Monitoring
- Engagement
- Proxy Voting

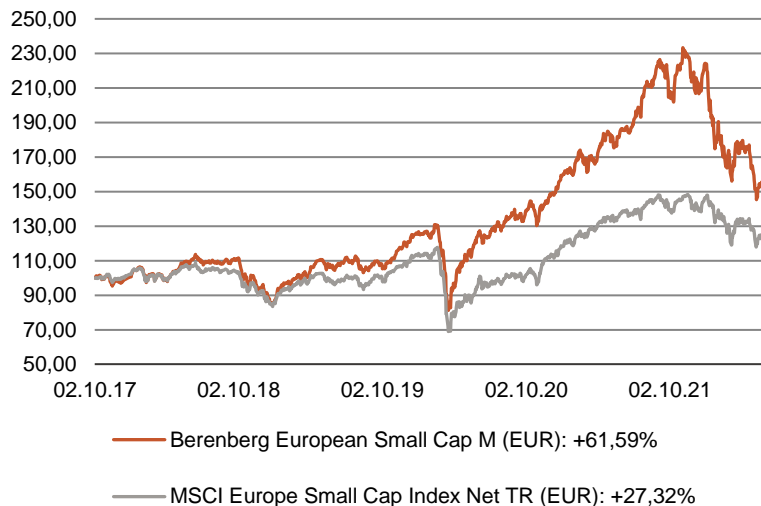
Risikomanagement

- Überwachung des Einzeltitel- und des Portfoliorisikos
- Überwachung des Liquiditätsrisikos

Berenberg European Small Cap Performance

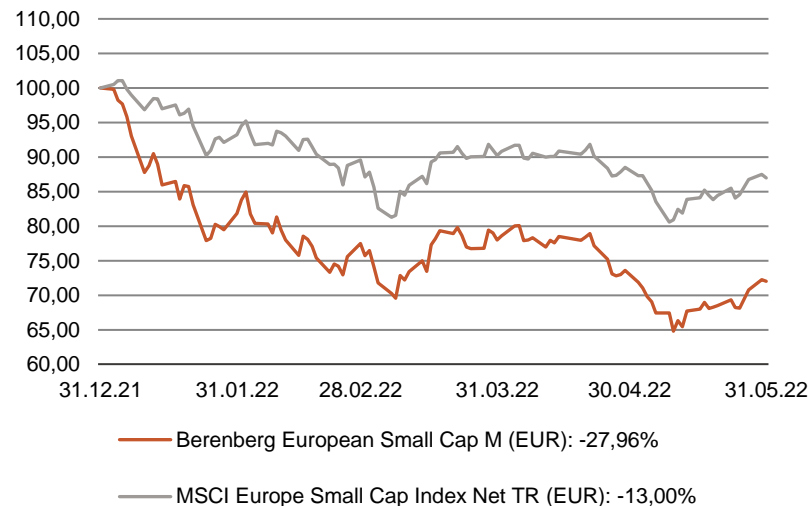
Bewertungszeitraum (seit Auflage)

02.10.2017 - 31.05.2022



Bewertungszeitraum (seit Jahresbeginn)

31.12.2021 - 31.05.2022



Aktuelle Bewertung

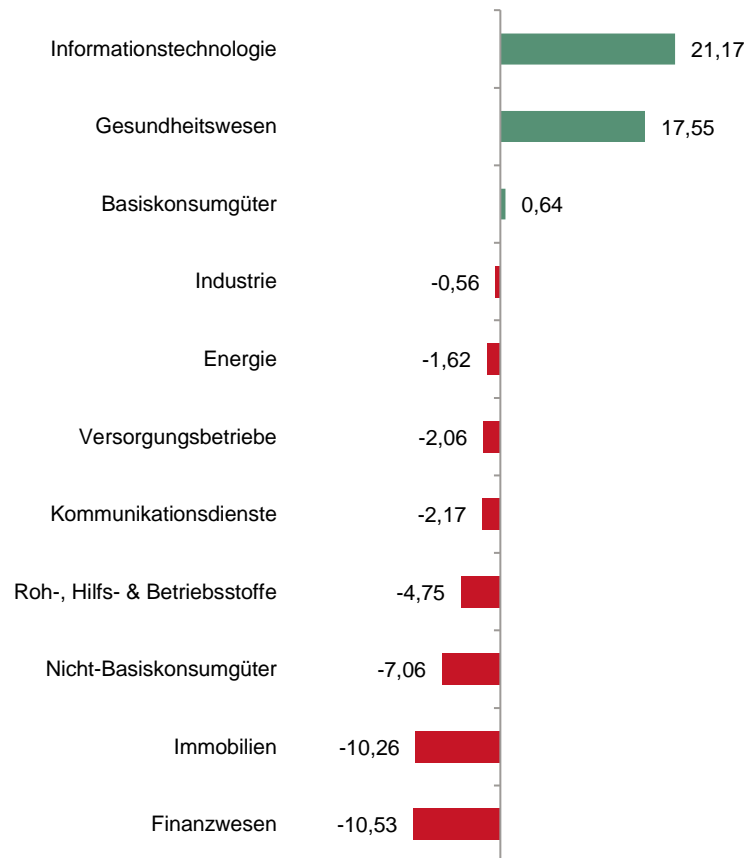
	P/E FY+2	Revenue growth (2021-24E)	Earnings growth (2021-24E)	Valuation vs. earnings growth	RoE (last FY)	Net debt/ EBITDA (last FY)
European Small Cap	23.1x	16.6%	24.4%	0.9	24.4%	-0.4x

Quelle: Berenberg

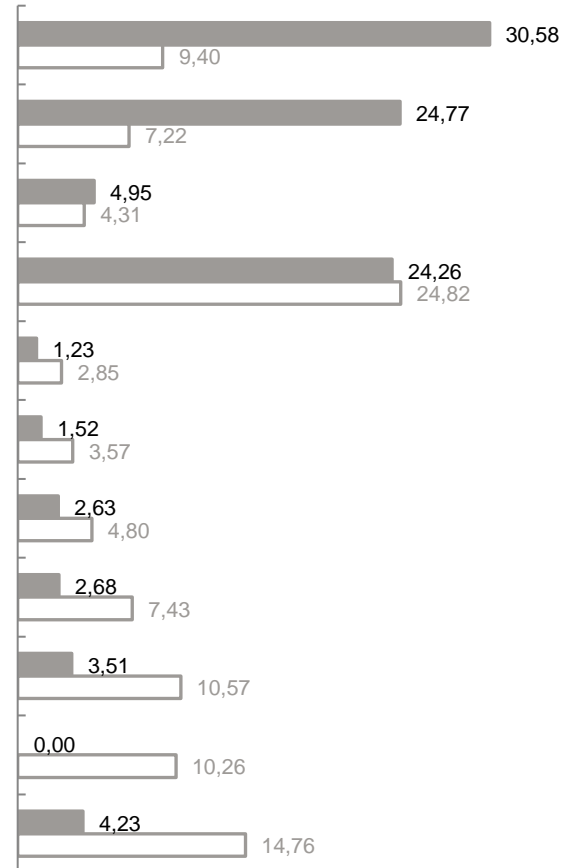
Berenberg European Small Cap Exposure-Gewicht nach Sektoren

Bewertungsdatum
31.05.2022

**Relative Gewichtung (in %)
im Vergleich zur Benchmark**



**Absolute Gewichtung (in %)
im Vergleich zur Benchmark**

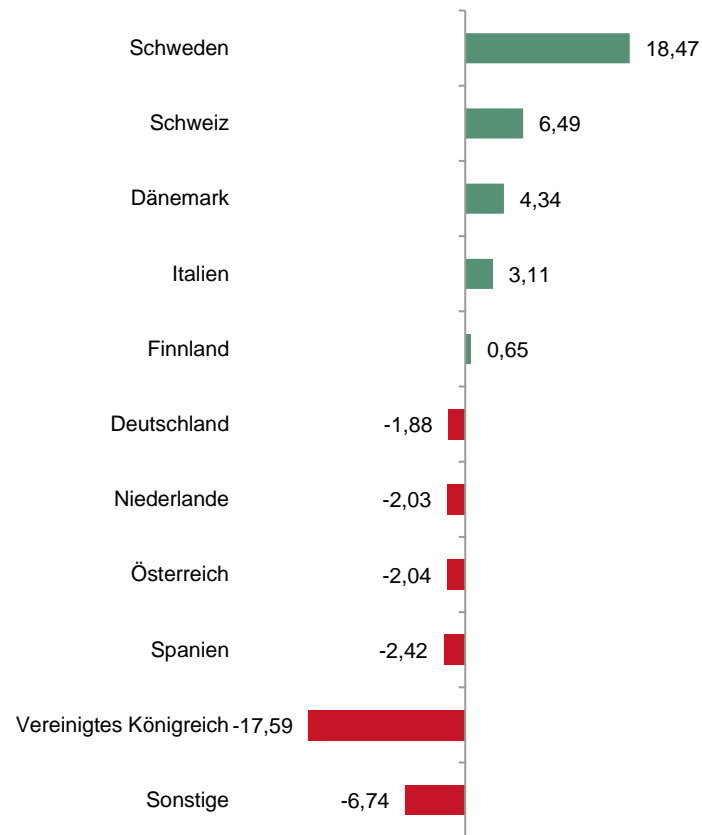


Quelle: Berenberg, Bloomberg, Telekurs, Reuters

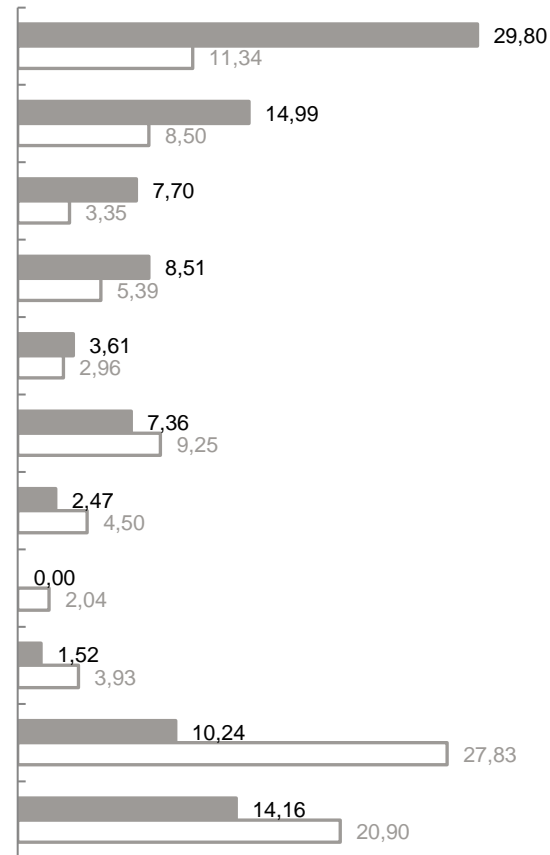
Berenberg European Small Cap Exposure-Gewicht nach Ländern

Bewertungsdatum
31.05.2022

**Relative Gewichtung (in %)
im Vergleich zur Benchmark**



**Absolute Gewichtung (in %)
im Vergleich zur Benchmark**





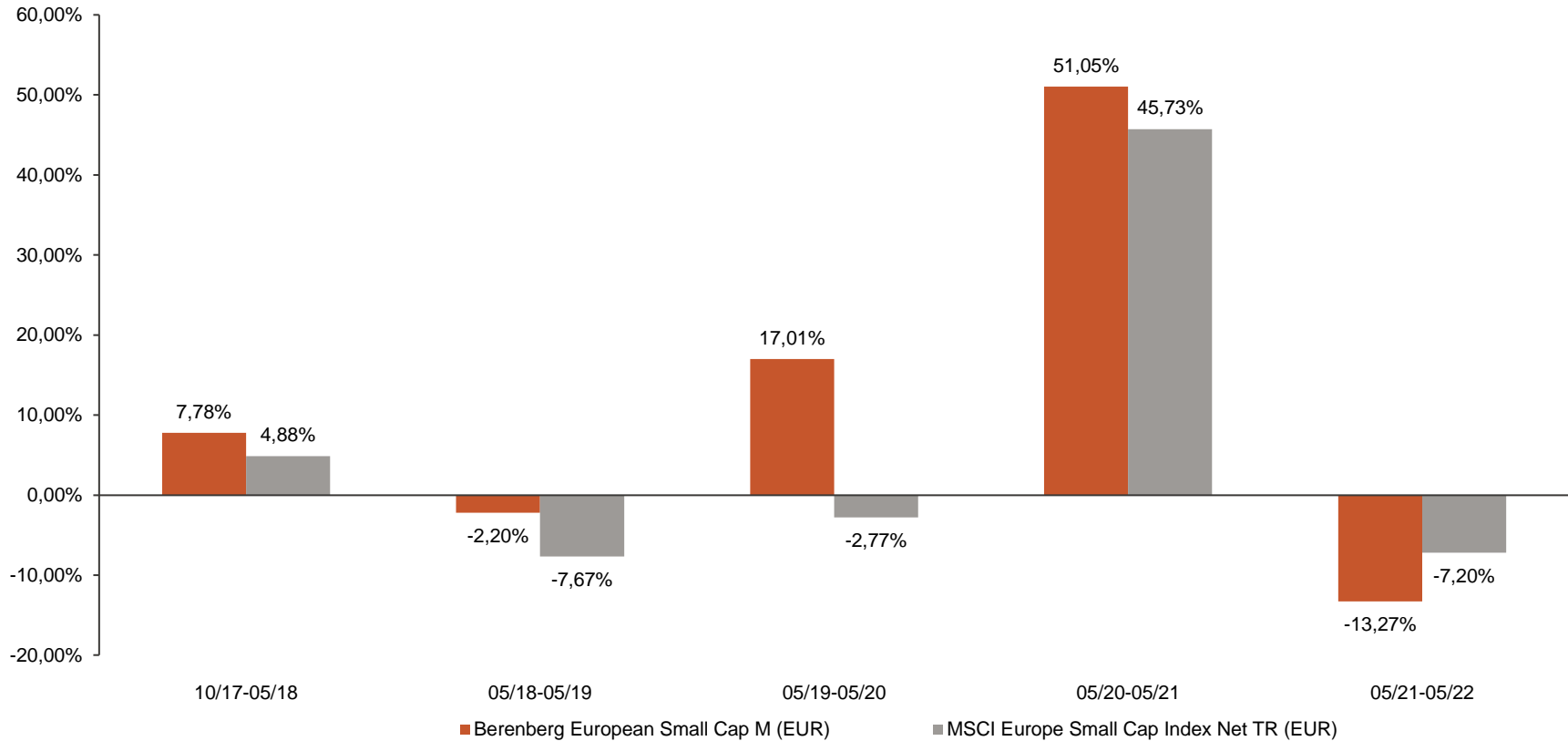
BERENBERG
PRIVATBANKIERS SEIT 1590

Appendix



Berenberg European Small Cap Performance

12-Monats-Zeiträume
02.10.2017 - 31.05.2022



Quelle: KVG bzw. Verwahrstelle / Benchmark: Bloomberg bzw. Reuters

Berenberg European Small Cap



BERENBERG
PRIVATBANKIERS SEIT 1590

Asset-Management-Gesellschaft	Joh. Berenberg, Gossler & Co. KG			
Kapitalverwaltungsgesellschaft	Universal-Investment-Luxembourg S.A.			
Verwahrstelle	State Street Bank Luxembourg S.C.A.			
Fondswahrung	Euro			
Geschaftsjahresende	31. Dezember			
Preisfeststellung	Ganze Bankarbeitstage, die gleichzeitig Borsentage sind			
Preisinformation	www.universal-investment.de, www.berenberg.de/fonds			
Handel	Bankarbeitstaglich, basierend auf dem Inventarwert, Cut-Off 12:00 Uhr mit Valuta T+2			
Tranchen	<u>Retail (R A)</u>	<u>Retail Clean Fee (R CF A)</u>	<u>Mindestanlagesumme (M A)</u>	<u>Institutionell (I A)</u>
Vertriebslander/ -zulassungen	AT, CH, CL, DE, ES, FR, LI, LU	CH, DE, FR, GB, LU	AT, CH, CL, DE, DK, ES, FI, FR, GB, IE, IT, LI, LU, NL, NO, SE	AT, CH, CL, DE, FR, GB, LU
Auflegungsdatum	02.10.2017	01.04.2022	02.10.2017	02.07.2020
Kennnummern (ISIN/WKN)	LU1637619120 / A2DVQD	LU2459037235 / A3DHL6	LU1637619393 / A2DVQE	LU1959967503 / A2PEYD
Ertragsverwendung	Thesaurierend	Thesaurierend	Thesaurierend	Thesaurierend
Ausgabeaufschlag	Bis zu 5,0 %	-	-	-
Asset-Management-Vergutung	Bis zu 1,25 % p. a.	0,75% p.a.	Bis zu 0,75 % p. a.	0,54% p.a.
Verwaltungsvergutung	Bis zu 0,25 % p. a.	Bis zu 0,10% p.a.	Bis zu 0,10 % p. a.	0,06% p.a.
Verwahrstellenvergutung	Bis zu 0,10 % p. a.	Bis zu 0,10% p.a.	Bis zu 0,10% p.a.	0,05% p.a.
Laufende Kosten (Gesamtkostenquote)	1,64 % p. a.	0,89% p.a.	0,89 % p. a.	0,68% p.a.
Erfolgsabhangige Vergutung	20% der Outperformance vs. MSCI Europe Small Cap		-	-
Mindestanlagevolumen	-	-	EUR 500.000	EUR 10.000.000

Ausfuhrliche Hinweise zu den Kosten dieses Fonds sind dem Verkaufsprospekt zu entnehmen. Die Verkaufsunterlagen konnen in deutscher Sprache bei der Universal-Investment-Gesellschaft mbH und der Joh. Berenberg, Gossler & Co. KG (Berenberg), Neuer Jungfernstieg 20, 20354 Hamburg, kostenlos angefordert werden und stehen unter der Internetadresse www.berenberg.de/fonds/ zur Verfugung.



Chancen und Risiken



Chancen

- Auf lange Sicht hohes Renditepotenzial von Aktien
- Entwicklung von Wachstumsaktien phasenweise überdurchschnittlich
- Entwicklung von Nebenwerten phasenweise überdurchschnittlich
- Mögliche Zusatzerträge durch Einzelwertanalyse und aktives Management



Risiken

- Anteilswert kann unter den Kaufpreis fallen, zu dem der Kunde den Anteil erworben hat
- Hohe Schwankungsanfälligkeit von Aktien, Kursverluste möglich
- Zeitweise unterdurchschnittliche Entwicklung von Wachstumsaktien möglich
- Zeitweise unterdurchschnittliche Entwicklung von Nebenwerten möglich
- Keine Erfolgsgarantie für Einzelwertanalyse und aktives Management
- Bei der Anlage in Fremdwährung und bei Geschäften in Fremdwährung bestehen Währungskursänderungsrisiken

Ausführliche Hinweise zu den Chancen und Risiken dieses Fonds sind dem Verkaufsprospekt zu entnehmen. Die Verkaufsunterlagen können in deutscher Sprache bei der Universal-Investment-Gesellschaft mbH und der Joh. Berenberg, Gossler & Co. KG (Berenberg), Neuer Jungfernstieg 20, 20354 Hamburg, kostenlos angefordert werden und stehen unter der Internetadresse www.berenberg.de/fonds/ zur Verfügung.