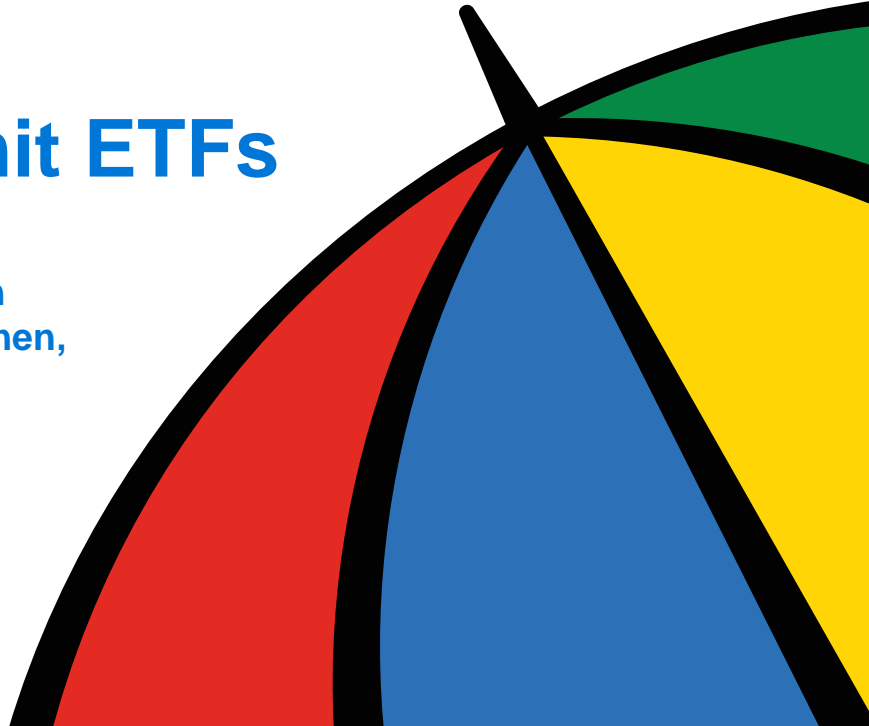


# Investieren in Rohstoffe mit ETFs

**Dies ist eine Marketingmitteilung. Bitte beachten Sie den Fondsprospekt und die wesentlichen Anlegerinformationen, bevor Sie endgültige Anlageentscheidungen treffen.**



**L&G Multi-Strategy  
Enhanced Commodities  
UCITS ETF**



# Geringe Korrelation mit traditionellen Anlageklassen

“The risk of the portfolios decreased, in general, when the commodity indices were included. In addition, the expected-shortfall and VaR were less in most of the equity/bond portfolios” when commodity indices were added.

- Properties of Long/Short Commodity Indices in Stock and Bond Portfolios, The Journal of Alternative Investments<sup>1</sup>

Langfristig haben Rohstoffe eine sehr geringe Korrelation mit traditionellen Anlageklassen gezeigt.

	US Equity	World Equity	REITs	US Bonds	Global HY	EM Bonds	US Dollar	Commodities
US Equity	1							
World Equity	94.48%	1						
REITs	74.01%	71.07%	1					
US Bonds	-21.68%	-18.96%	3.36%	1				
Global HY	47.43%	62.76%	45.44%	9.01%	1			
EM Bonds	31.58%	42.44%	38.71%	41.43%	80.42%	1		
US Dollar	-3.76%	-14.75%	-8.30%	-21.00%	-35.13%	-20.11%	1	
Commodities	30.67%	37.02%	21.17%	-9.80%	32.39%	19.54%	-22.32%	1

Quelle: Bloomberg, LGIM. Stand März 2022. Korrelationen basierend auf Total Return Indizes und berechnet über die letzten 10 Jahre. Indizes für die verschiedenen Anlageklassen wie folgt: World Equity: MSCI World Index, REITs: FTSE NAREIT All Equity REITs Total Return Index; US Bonds: Bloomberg Barclays US Agg Total Return Value Unhedged USD; Global HY: Bloomberg Barclays Global High Yield Total Return Index Value Unhedged; US Bonds: Bloomberg Barclays EM USD Aggregate Total Return Index Value Unhedged; US Dollar: US Dollar Index; Commodities: Bloomberg Commodity Index Total Return.<sup>1</sup>The results is for the period 2002-2015, "Properties of Long/Short Commodity Indices in Stock and Bond Portfolios" published in The Journal of Alternative Investments, as of 10 Apr 2018

3 | Annahmen, Meinungen und Schätzungen dienen nur der Veranschaulichung. Es gibt keine Garantie dafür, dass die gemachten Prognosen eintreffen. Der Wert einer Anlage und daraus erzielte Erträge sind nicht garantiert und können sowohl steigen als auch fallen, Sie erhalten möglicherweise nicht den ursprünglich investierten Betrag zurück.

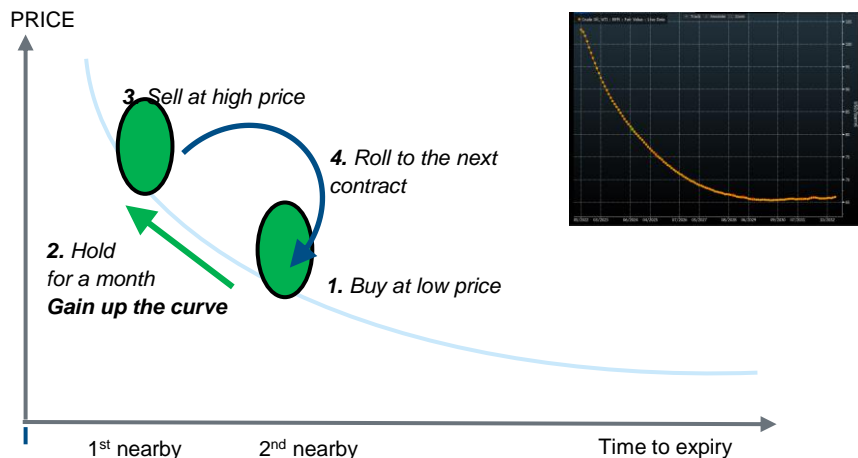
# Rollvorgang von Rohstoff-Futures

Wie wirkt sich die Form der Forwardkurve auf die Rendite aus?

## BACKWARDATION

- Der Preis für den nächstfälligen Futures-Kontrakt ist höher als der Preis für fällige Kontrakte weiter in der Zukunft hinaus
- Futures zu Rollen bedeutet hier zu einem hohen Preis zu verkaufen und zu einem niedrigeren Preis zu kaufen
- Das sog. carry (die Preisdifferenz zwischen den beiden Kontrakten, wenn sie gerollt werden) ist positiv

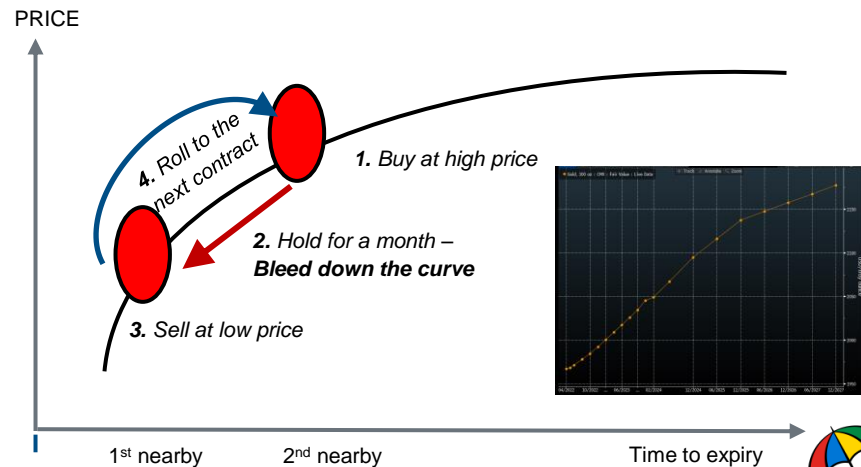
### Positives carry<sup>1</sup>



## CONTANGO

- Der Preis für den nächstfälligen Futures-Kontrakt ist geringer als der Preis für fällige Kontrakte weiter in der Zukunft hinaus
- Futures zu Rollen bedeutet hier zu einem niedrigen Preis zu verkaufen und zu einem höherem Preis zu kaufen
- Das sog. carry ist negativ

### Negatives carry<sup>\*</sup>



4 | Source: Bloomberg, LGIM.

<sup>1</sup>Rein zu Illustrationszwecken. Annahme einer statischen Forwardkurve. **Annahmen, Meinungen und Schätzungen dienen nur der Veranschaulichung. Es gibt keine Garantie dafür, dass die gemachten Prognosen eintreffen.**

# L&G Produktangebot für Rohstoffe

	L&G All Commodities ETF	L&G Longer Dated All Commodities ETF	L&G Commodity Index Fund (SICAV)	L&G Multi-Strategy Enhanced Commodities ETF
Underlying Index	Breites Engagement in Rohstoffen als Anlageklasse	Breit gefächertes Engagement in Rohstoffen mit einem potenziell niedrigeren Rollrendite-Effekt	Breit gefächertes Engagement in Rohstoffen mit Rollrenditeverbesserung	Breit gefächertes Engagement in Rohstoffen mit Enhanced-Strategien, die die Performance steigern können
Merkmale	Core-Benchmark mit fester Gewichtung zwischen den einzelnen Rohstoffen, wie von Bloomberg ermittelt	Core-Benchmark mit fester Gewichtung zwischen den einzelnen Rohstoffen, wie von Bloomberg ermittelt	Einfaktorielle Lösung mit BCOM-Gewichten	Auf mehreren Faktoren basierende Lösung, die es ermöglicht, die Gewichte der einzelnen Waren von den BCOM-Gewichten abzuweichen
Was macht der Index?	Verfolgt den Wareterminkontrakt mit dem nächstgelegenen Verfallsdatum, wie von Bloomberg angegeben	Bildet den Wareterminkontrakt ab, dessen Ablauf um 3 Monate verschoben ist, wie von Bloomberg angegeben	Verfolgt den Wareterminkontrakt, dessen Verfallsdatum dynamisch durch die Form der Terminkurve bestimmt wird	Verfolgt den Wareterminkontrakt, dessen Verfallsdatum dynamisch in Abhängigkeit von einem für diese Ware spezifischen Faktor bestimmt wird, und passt sein Gewicht an
Wie unterscheidet sich der Index von der Benchmark?	<u>BCOM Index</u> : eine Core-Benchmark	<u>BCOM longer dated</u> : eine einfache Anpassung der Core-Benchmark, um mehr Stabilität und eine bessere risikobereinigte Rendite zu erzielen	<u>BCOM roll select</u> : eine zusätzliche dynamische Anpassung an die Core-Benchmark, um potenzielle negative Rollrenditen für eine bessere risikobereinigte Rendite abzuschwächen	<u>Barclays multi-strategy enhanced</u> : eine erweiterte Lösung, die ein optimales Engagement in der Anlageklasse Rohstoffe bietet und gleichzeitig darauf abzielt, Drawdowns zu reduzieren, um überdurchschnittliche Renditen zu erzielen



5 | Quelle: LGIM, Barclays. Der Wert einer Anlage und die daraus erzielten Erträge sind nicht garantiert und können sowohl steigen als auch fallen; möglicherweise erhalten Sie nicht den ursprünglich investierten Betrag zurück.

# Barclays backwardation tilt multi-strategy capped index

1

## Start-Universum



### Bloomberg Commodity Index (BCOM)

- Alle 23 Rohstoffe des Bloomberg Commodity Index (BCOM) sind enthalten.
- Der BCOM bestimmt die Gewichtung auf der Grundlage der Futures-Liquidität und des globalen Produktionsvolumens, die jeweils 2/3 bzw. 1/3 der Gewichtung ausmachen

2

## Gewichtung



### Übergewichtung von Rohstoffen mit Backwardation

- Backwardation-Tilt versucht, aus der Form der Forward-Kurve Wert zu schöpfen, indem die 10 Rohstoffe mit dem höchsten Level an Backwardation übergewichtet werden
- Monatliche Neugewichtung

3

## Index Enhancements

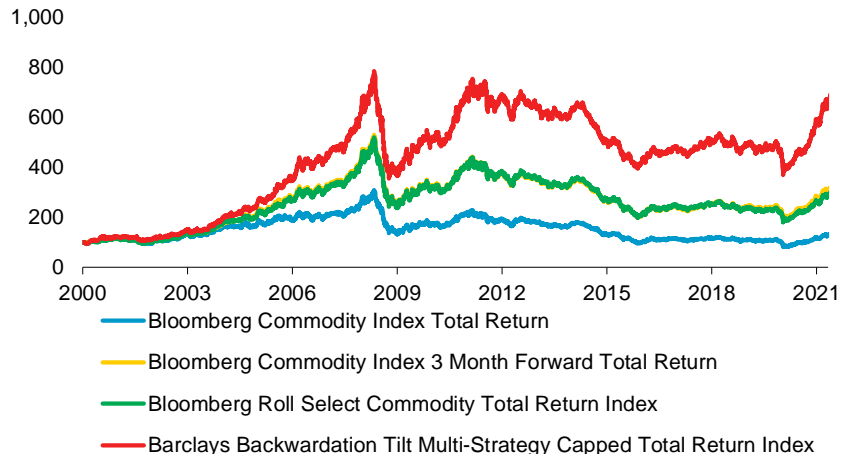


### Der optimale Punkt auf der Forward-Kurve wird gewählt

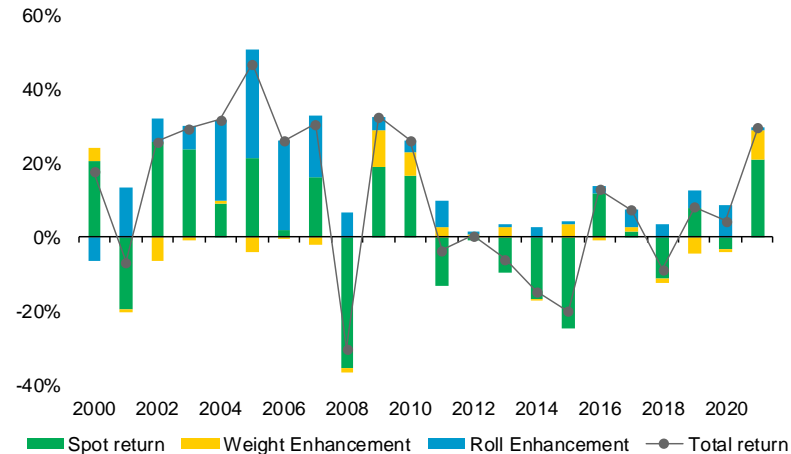
- **Saisonale Strategie** für Erdgas, Gasöl und Heizöl, um dem saisonalen Verlauf dieser Rohstoffe Rechnung zu tragen
- **Rollrendite Strategie** für Metalle und die übrigen Energierohstoffe; dynamisches investieren entlang der Forward-Kurve mit dem Ziel der Optimierung der Rollertragsmerkmale
- **Momentum Alpha Strategie** für die Sektoren Landwirtschaft und Viehzucht; Allokation in Futures-Kontrakte entsprechend von historischer Wertentwicklung da hier die Preise stark von Kultur- und Zuchtzyklus sowie exogenen Faktoren wie dem Wetter beeinflusst
- **Beta Strategie** für Edelmetalle, da die Märkte ein hohes Maß an Effizienz aufweisen und üblicherweise in Contango notieren

# Barclays backwardation tilt multi-strategy capped index

## Live & simulierte Wertentwicklung



## Attribution Wertentwicklung



	YTD	2021	2020	2019	2018	2017	2016	2015	2014	2013	2012	2011	2010
Bloomberg Commodity Index Total Return	33.73%	27.11%	-3.12%	7.69%	-11.25%	1.70%	11.77%	-24.66%	-17.01%	-9.52%	-1.06%	-13.32%	16.83%
Bloomberg Commodity Index 3 Month Forward Total Return	32.96%	33.11%	3.48%	8.42%	-9.32%	4.20%	13.13%	-23.12%	-14.84%	-8.49%	-1.28%	-9.43%	18.68%
Bloomberg Roll Select Commodity Total Return Index	32.52%	27.93%	1.44%	6.09%	-11.68%	3.64%	14.56%	-23.45%	-15.17%	-9.08%	-0.37%	-8.81%	19.55%
Barclays Backwardation Tilt Multi-Strategy Capped Total Return Index	41.94%	44.47%	4.42%	8.23%	-8.71%	7.31%	13.03%	-20.18%	-14.68%	-6.01%	0.50%	-3.60%	26.22%

# Monatliche Renditen und Attribution

Index	Index name
BCC3C3TT Index	the index underlying the L&G Multi-Strategy Enhanced Commodities UCITS ETF
BCC3C3UT Index	Barclays Multi-Strategy Bloomberg CI with Seasonal Energy Index TR
BCOMF3T Index	3month longer dated Bloomberg commodity index
BCOMTR Index	BCOM Total return
BCOM Index	BCOM Excess return
BCOMSP Index	BCOM Spot

Spot/Weight Korrelation 0.449  
 Spot/Contract Korrelation -0.577  
 Korrelationsvorteil vs. BCOMTR 70.15%

	Attribution (CTR)	Weight Tilt	Contract Selektion	T-Bill	Front month	Spot Returns
<b>Positive months</b>		40	42	67	16	44
<b>Negative months</b>		27	25	0	51	23
<b>Median</b>		0.22%	0.19%	0.08%	-0.32%	1.75%
<b>Average</b>		0.23%	0.28%	0.09%	-0.43%	1.18%

	Monatliche Rendite						Attribution (CTR)										
	BCC3C3T T Index		BCC3C3UT Index		BCOMF3 T Index		BCOMTR Index		BCOM Index		BCOMS P Index		Weight Tilt	Contract Selektion	T-Bill	Front month	Spot Returns
Jan-22	7.4%	6.7%	7.3%	8.8%	8.8%	8.9%	0.7%	-2.1%	0.0%	-0.1%	8.9%						
Feb-22	7.4%	6.4%	5.9%	6.2%	6.2%	5.6%	1.0%	0.2%	0.0%	0.6%	5.6%						
Mar-22	10.2%	8.6%	9.2%	8.6%	8.6%	8.2%	1.6%	0.0%	0.0%	0.4%	8.2%						
Apr-22	7.5%	3.8%	4.5%	4.1%	4.1%	3.7%	3.7%	-0.4%	0.1%	0.4%	3.7%						
May-22	3.9%	2.2%	2.5%	2.3%	2.2%	2.1%	1.7%	-0.1%	0.1%	0.1%	2.1%						

Berechnungen basierend auf Daten zwischen 31 Oktober 2016 und 23 Mai 2022. Zu Illustrationszwecken sind hier nur die monatlichen Renditen zwischen Januar 2022 und 23 Mai abgebildet.

**Anhang**



# Ihre Ansprechpartner für Deutschland, Österreich & Luxemburg



**Philipp Königsmarck**

Head of Wholesale Sales,  
Germany & Austria

Tel.: 069 / 5 9772 121 5

Mobil: 0151 / 1802 6228

E-Mail: Philipp.Koenigsmarck@lgim.com



**Patrik Hanser**

Senior Business Development  
Manager, Germany & Austria

Tel.: 069 / 5 9772 121 6

Mobil: 0160 / 155 00 82

E-Mail: Patrik.Hanser@lgim.com



**Tobias Merfeld**

Senior ETF Investment  
Strategie

Bei Interesse können Sie gerne folgende Informationen auf Deutsch erhalten:

- Quartals-Update Themen-ETFs
- Einladung zu Online-Workshops
- Quartalsweiser Newsletter

Melden Sie sich bei uns, wir setzen Sie gerne auf den Verteiler.

Aktuelle Informationen (Factsheets, KIIDs, Holdings etc.) erhalten Sie jederzeit unter <https://www.lgimetf.com/>.

# Danke!

# Disclaimer

## Hauptrisiken:

Die Wertentwicklung in der Vergangenheit ist kein Indikator für die Zukunft. Der Wert einer Anlage und die daraus bezogenen Erträge sind nicht garantiert und können sowohl steigen als auch fallen. Möglicherweise erhalten Sie nicht den ursprünglich investierten Betrag zurück.

## Wichtige Hinweise:

Die in diesem Dokument enthaltenen Informationen (die „Informationen“) wurden von LGIM Managers Europe Limited („LGIM Europe“) oder von damit verbundenen Unternehmen („Legal & General“, „wir“ oder „uns“) erstellt. Diese Informationen sind Eigentum und/oder vertrauliche Informationen von Legal & General und dürfen von Ihnen ohne vorherige schriftliche Zustimmung von Legal & General nicht an andere Personen weitergegeben werden.

Keine Partei hat ein Klagerecht gegen Legal & General in Bezug auf die Richtigkeit oder Vollständigkeit der Informationen oder anderer schriftlicher oder mündlicher Informationen, welche im Zusammenhang mit dieser Publikation zur Verfügung gestellt werden. Jede von uns Ihnen gegenüber vorgenommene Anlageberatung basiert ausschließlich auf den begrenzten Ausgangsinformationen, die Sie uns zur Verfügung gestellt haben. Kein Bestandteil dieses oder eines anderen von uns bereitgestellten Dokuments oder einer Präsentation ist als „ordnungsgemäße Beratung“ im Sinne des Investment Intermediaries Act von 1995 (in der jeweils gültigen Fassung) anzusehen. Jede begrenzte Ausgangsberatung in Bezug auf professionelle Dienstleistungen wird weiter vertieft und fortgeführt, um formale Anlagerichtlinien zu vereinbaren, die Teil der schriftlichen Vertragsbedingungen zwischen den Parteien sind.

Die Wertentwicklung in der Vergangenheit ist keine Garantie für zukünftige Ergebnisse. Der Wert einer Anlage und die daraus bezogenen Erträge sind nicht garantiert und können sowohl steigen als auch fallen. Möglicherweise erhalten Sie nicht den ursprünglich investierten Betrag zurück.

Diese Informationen wurden ausschließlich für professionelle Anleger und deren Berater erstellt. Sie dürfen nicht ohne unsere Genehmigung verbreitet werden.

Eine Zusammenfassung der mit einer Anlage in den Fonds verbundenen Anlegerrechte ist unter [www.lgim.com/investor\\_rights](http://www.lgim.com/investor_rights) erhältlich.

Die mit den einzelnen Fonds oder Anlagestrategien verbundenen Risiken sind in dieser Publikation, den jeweiligen Wesentlichen Anlegerinformationen (KIID), dem relevanten Prospekt oder gegebenenfalls dem Anlageverwaltungsvertrag dargestellt. Sie sollten gelesen und verstanden werden, bevor eine Anlageentscheidung getroffen wird. Ein Exemplar der relevanten Dokumente kann von Ihrem Kundenbetreuer angefordert werden. Ein Exemplar der englischen Fassung des Fondsprospekts und der Wesentlichen Anlegerinformationen für den Fonds ist auf [lgim.com](http://lgim.com) verfügbar und kann auch von Ihrem Kundenbetreuer angefordert werden. Sofern dies nach den nationalen Vorschriften erforderlich ist, werden die Wesentlichen Anlegerinformationen auch in der Landessprache des betreffenden EWR-Mitgliedstaates zur Verfügung gestellt.

# Disclaimer

## Vertraulichkeit und Beschränkungen:

Sofern von Legal & General nicht anderweitig schriftlich zugesichert, dienen die Informationen in diesem Dokument (a) nur zu Informationszwecken (und wir fordern nicht zu Handlungen auf Grundlage dieser Informationen auf), sie stellen (b) keine Empfehlung zum Kauf oder Verkauf von Wertpapieren oder zur Verfolgung einer bestimmten Anlagestrategie dar und sie beinhalten (c) keine Anlage-, Rechts-, Regulierungs- oder Steuerberatung. Alle Handels- oder Anlageentscheidungen, die Sie treffen, sollten auf Ihrer eigenen Analyse und Ihrem eigenen Urteilsvermögen (und/oder dem Ihrer professionellen Berater) beruhen und nicht im Vertrauen auf uns oder die Informationen in dieser Publikation. Soweit gesetzlich zulässig, schließen wir in Bezug auf die Informationen alle Zusicherungen, Garantien, Bedingungen, Verpflichtungen und alle anderen Bedingungen jeglicher Art aus, die durch Gesetz oder Gewohnheitsrecht impliziert sind. Dies gilt (uneingeschränkt) auch für Zusicherungen in Bezug auf die Qualität, Eignung, Genauigkeit oder Vollständigkeit der Informationen.

Die in den Informationen enthaltenen Projektionen, Schätzungen oder Vorhersagen stellen (a) keine Garantie für zukünftige Ereignisse dar, sie berücksichtigen (b) möglicherweise nicht alle möglichen zukünftigen Ereignisse oder Bedingungen, die für Sie relevant sind (z. B. Marktverwerfungen), und sie können (c) auf Annahmen oder Vereinfachungen beruhen, die für Sie möglicherweise nicht relevant sind.

Die Informationen werden „in der vorliegenden Form“ und „wie verfügbar“ bereitgestellt. Soweit gesetzlich zulässig, übernimmt Legal & General Ihnen oder anderen Empfängern der Informationen gegenüber keine Haftung für Verluste, Schäden oder Kosten, die sich aus oder im Zusammenhang mit der Nutzung der Informationen oder dem Vertrauen auf diese ergeben. Ohne die Allgemeingültigkeit des Vorstehenden einzuschränken, übernimmt Legal & General keine Haftung für indirekte, besondere oder sich in der Folge ergebende Schäden, unabhängig davon, wie diese verursacht wurden und auf welcher Grundlage sie entstanden sind, sei es im Rahmen eines Vertrags, infolge einer unerlaubten Handlung (einschließlich Fahrlässigkeit) oder auf andere Weise, selbst wenn Legal & General die Möglichkeit eines solchen Verlustes bekannt war.

Es kann jederzeit beschlossen werden, die für den Vertrieb des Fonds in einem EWR-Mitgliedstaat, in dem er derzeit vertrieben wird, getroffenen Vereinbarungen zu beenden. In einem solchen Fall werden die Anleger in dem betroffenen EWR-Mitgliedstaat von dieser Entscheidung in Kenntnis gesetzt und erhalten die Möglichkeit, ihre Anteile an dem Fonds ab dem Datum dieser Mitteilung mindestens 30 Arbeitstage lang ohne Gebühren oder Abzüge zurückzugeben.

# Disclaimer

## Daten von Dritten:

Soweit dieses Dokument von Dritten bezogene Daten („Daten Dritter“) enthält, können wir die Richtigkeit, Vollständigkeit oder Zuverlässigkeit solcher Daten Dritter nicht garantieren und übernehmen keinerlei Verantwortung oder Haftung in Bezug auf solche Daten Dritter.

## Veröffentlichung, Änderungen und Aktualisierungen:

Wir sind nicht verpflichtet, die vorliegenden Informationen zu aktualisieren oder zu ändern oder Fehler in den Informationen nach dem Datum, an dem sie Ihnen bereitgestellt wurden, zu korrigieren. Legal & General behält sich das Recht vor, dieses Dokument und/oder die Informationen jederzeit und ohne Benachrichtigung zu aktualisieren. Obwohl wir davon ausgehen, dass die in diesem Dokument enthaltenen Informationen zum Zeitpunkt des Drucks oder der Veröffentlichung korrekt sind, können wir Ihnen nicht zusichern, dass dieses Dokument vor dem Hintergrund von Informationen, die nach seiner Veröffentlichung verfügbar werden, vollständig oder korrekt ist. Die Informationen berücksichtigen möglicherweise keine relevanten Ereignisse, Fakten oder Rahmenbedingungen, die nach der Veröffentlichung oder dem Druck dieses Dokuments eingetreten sind.

## Telefonaufzeichnungen:

Gemäß geltendem Recht zeichnet Legal & General alle telefonischen und elektronischen Mitteilungen und Gespräche mit Ihnen auf, welche zur Durchführung von Transaktionen mit Finanzinstrumenten in Ihrem Namen führen oder führen können. Diese Aufzeichnungen werden für einen Zeitraum von fünf Jahren aufbewahrt (oder bis zu sieben Jahren auf Anfrage der Central Bank of Ireland bzw. einer Nachfolgeinstitution) und werden Ihnen auf Anfrage zur Verfügung gestellt.

Im Vereinigten Königreich und außerhalb des Europäischen Wirtschaftsraums wird diese Publikation von Legal & General Investment Management Limited herausgegeben, die von der Financial Conduct Authority unter der Nr. 119272 zugelassen ist und reguliert wird. Eingetragen in England und Wales unter der Nr. 02091894 mit eingetragenem Sitz in One Coleman Street, London, EC2R 5AA.

Im Europäischen Wirtschaftsraum wird diese Publikation von LGIM Managers (Europe) Limited herausgegeben, welche von der Central Bank of Ireland zugelassen ist als OGAW-Verwaltungsgesellschaft (gemäß den European Communities (Undertakings for Collective Investment in Transferable Securities) Regulations, 2011 (S.I. No. 352 von 2011), in ihrer aktuellen Fassung) und als Verwalter alternativer Investmentfonds mit „Top-Up“-Zulassungen, welche es der Firma ermöglichen, bestimmte zusätzliche MiFID-Anlagedienstleistungen zu erbringen (gemäß den European Union (Alternative Investment Fund Managers) Regulations 2013 (S.I. No. 257 von 2013), in ihrer aktuellen Fassung). Eingetragen in Irland beim Companies Registration Office (Nr. 609677). Eingetragener Sitz: 70 Sir John Rogerson's Quay, Dublin, 2, Irland. Reguliert von der Central Bank of Ireland (Nr. C173733).

# Disclaimer

LGIM Managers (Europe) Limited verfügt über ein Netz von Niederlassungen im Europäischen Wirtschaftsraum, das der Aufsicht durch die Central Bank of Ireland unterliegt. In Italien unterliegt die Niederlassung von LGIM Managers (Europe) Limited einer eingeschränkten Aufsicht durch die Commissione Nazionale per le società e la Borsa („CONSOB“) und ist bei der Banca d'Italia (Nr. 23978.0) mit Sitz in Via Uberto Visconti di Modrone, 15, 20122 Mailand, eingetragen (Unternehmensregister Nr. MI - 2557936). In Deutschland unterliegt die Niederlassung von LGIM Managers (Europe) Limited einer eingeschränkten Aufsicht durch die Bundesanstalt für Finanzdienstleistungsaufsicht („BaFin“). In den Niederlanden unterliegt die Niederlassung von LGIM Managers (Europe) Limited einer eingeschränkten Aufsicht durch die niederländische Finanzmarktbehörde („AFM“), ist in das von der AFM geführte Register eingetragen und im Handelsregister der Handelskammer unter der Nummer 74481231 registriert. Einzelheiten über den vollen Umfang unserer einschlägigen Genehmigungen und Erlaubnisse sind auf Anfrage bei uns erhältlich. Weitere Informationen über unsere Produkte (einschließlich der Produktprospekte) finden Sie auf unserer Website.

© 2022 Legal & General Investment Management Limited. Alle Rechte vorbehalten. Kein Teil dieser Publikation darf ohne schriftliche Genehmigung des Herausgebers in irgendeiner Form oder mit irgendwelchen Mitteln, einschließlich Fotokopien und Aufzeichnungen, vervielfältigt oder übertragen werden.