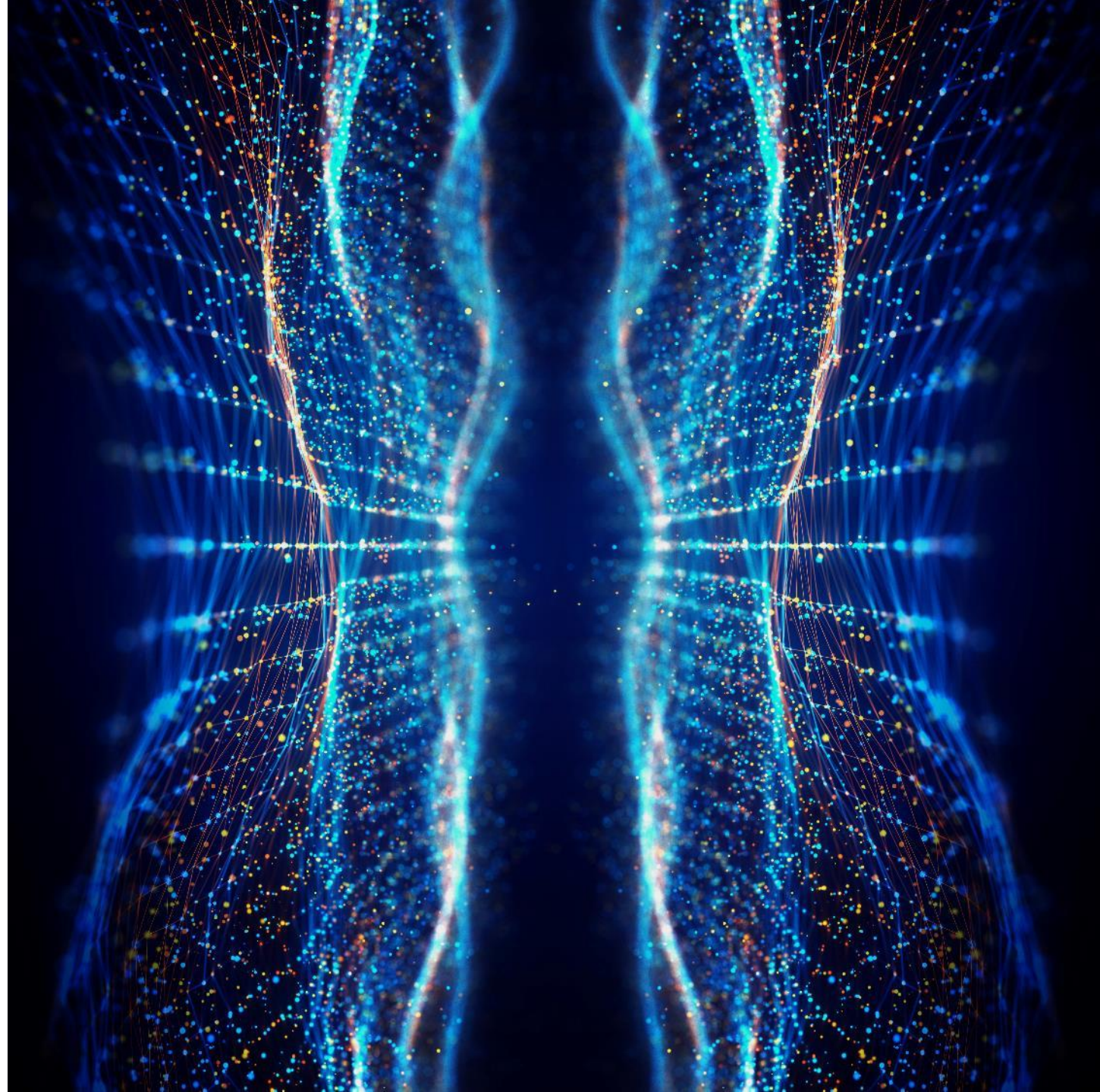


Allianz Global Artificial Intelligence

In die Zukunft investieren

Dies ist eine Marketing-Anzeige. Bitte lesen Sie den Prospekt des Fonds und das Basisinformationsblatt, bevor Sie eine endgültige Anlageentscheidung treffen.
Nur für Vertriebspartner und professionelle Investoren.

November 2023



Künstliche Intelligenz ist bereits fester Bestandteil unseres täglichen Lebens





Generative KI und ChatGPT

„ Kind mit VR-Brille in einer Stadt (im Stil von Claude Monet)“

Diese Folie wurde durch generative KI-Technologien von OpenAI erstellt!

KI nutzt nicht nur der Technologieindustrie, sondern schafft Innovationen über alle Branchen hinweg

Gesundheit



- Entdeckung neuer Medikamente
- Früherkennung von Krankheiten

Land-wirtschaft



- Autonome Traktoren
- Verbesserte Ernteerträge

Internet der Dinge



- Automatisierte Datenanalyse
- Automatisierte Entscheidungsfindung

Einzel-handel



- Personalisierte Erlebnisse
- Optimierung der Lieferkette

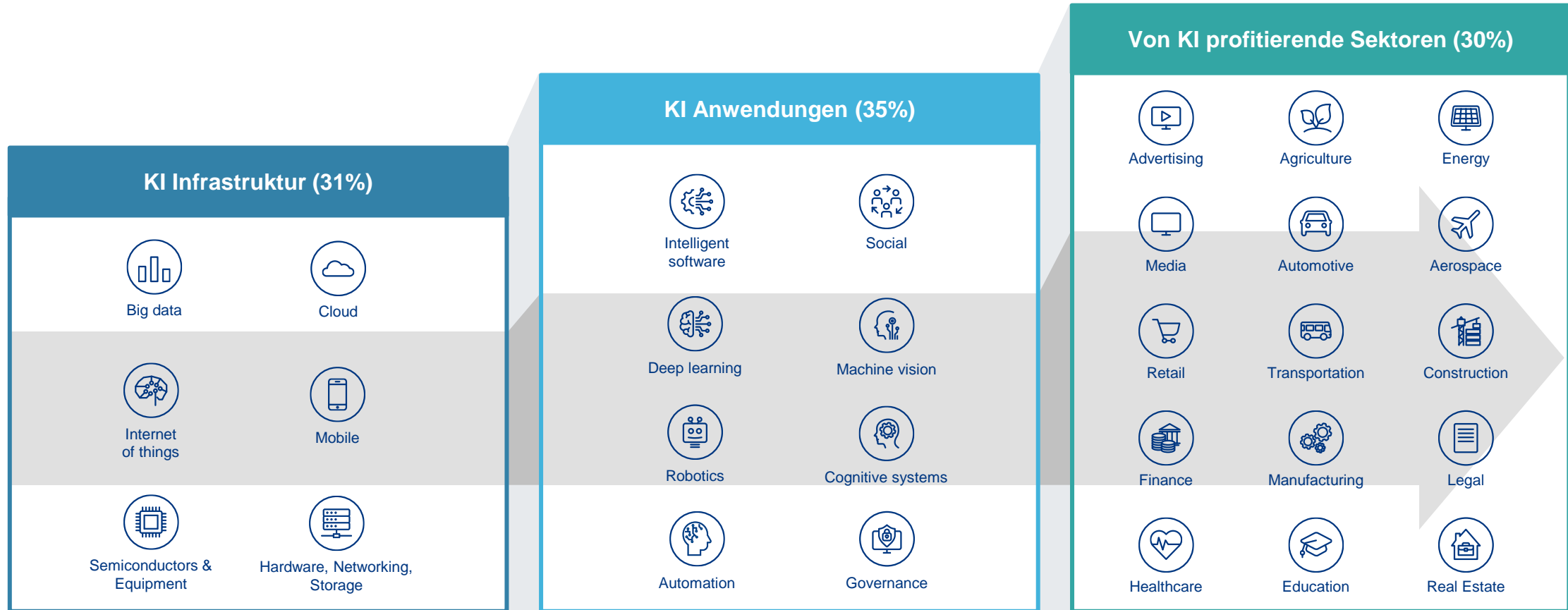
Zuhause



- Digitale Assistenten
- Verbesserte Sicherheit

KI wird jede Industrie nachhaltig verändern

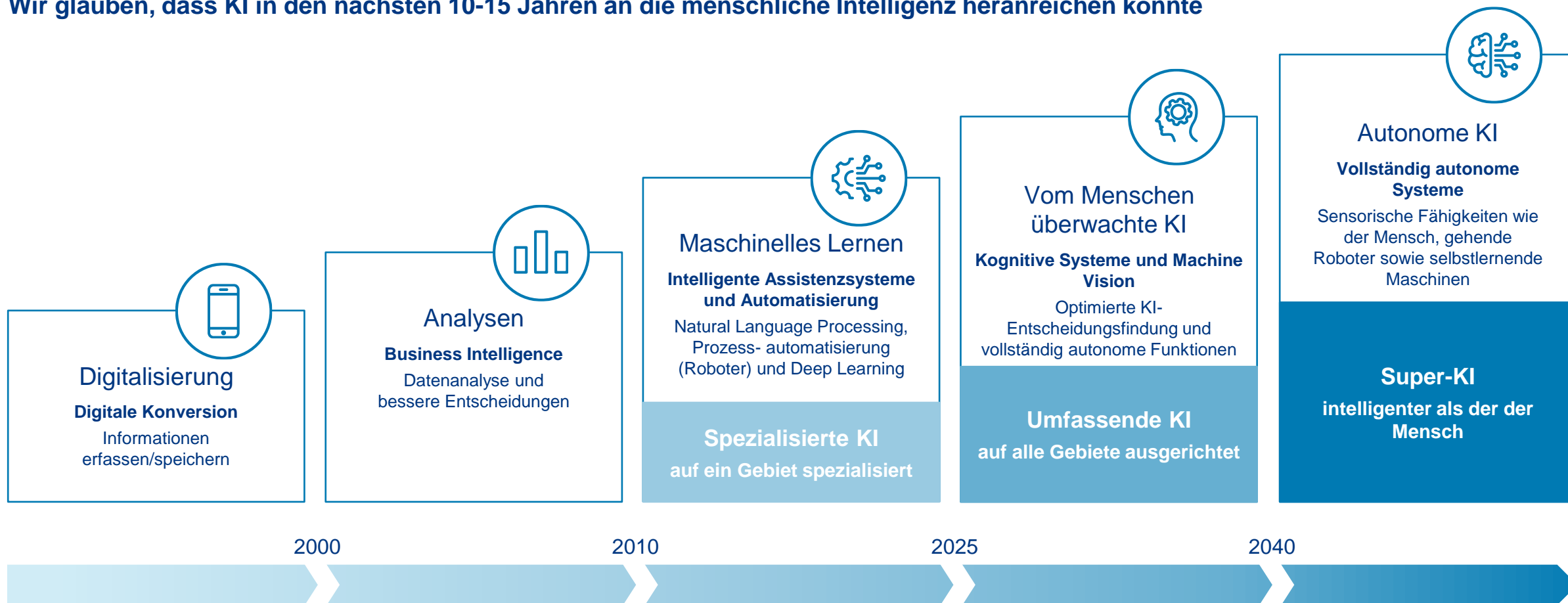
Durch das Angebot an unterschiedlichen Möglichkeiten, über ein breites Spektrum an Technologien und Branchen hinweg, gewinnt KI sein Disruptionspotenzial.



Die obigen Angaben sollen lediglich die Anlagestrategie des Fonds illustrieren; sie sind nicht als Empfehlung oder Anlageberatung zum Kauf oder Verkauf von Wertpapieren zu verstehen. Die Gewichtungen der Untersektoren sind als zusätzliche Information und Illustration zu verstehen. Bitte beachten Sie, dass die Daten in der obigen Tabelle unsere eigene Bewertung sind, die auf unseren eigenen Methoden und Berechnungen basiert. Diese Bewertung wurde nach bestem Wissen und Gewissen und unter Berücksichtigung der verfügbaren Daten erstellt und wird zum Zeitpunkt der Veröffentlichung als korrekt und zuverlässig angesehen. Die verwendeten Methoden und Datenquellen können sich von den für die offiziellen Fondsdokumente verwendeten Quellen unterscheiden, die allein verbindlich sind, und wurden nicht extern überprüft. Quelle: Allianz Global Investors, Voya Investment Management, Stand: 30. September 2023.

Stehen erst am Anfang der KI-Revolution

Wir glauben, dass KI in den nächsten 10-15 Jahren an die menschliche Intelligenz heranreichen könnte



Quelle: Allianz Global Investors, Voya Investment Management, 2023. Die obige Darstellung kann Aussagen über zukünftige Erwartungen und andere zukunftsgerichtete Aussagen enthalten, die auf gegenwärtigen Ansichten und Annahmen des Fondsmanagements beruhen und mit bekannten sowie unbekanntem Risiken und Unsicherheiten verbunden sind. Letztere können dazu führen, dass die tatsächlichen Ergebnisse, Wertentwicklungen oder Ereignisse erheblich von den in diesen Aussagen ausgedrückten oder implizierten abweichen. Wir übernehmen keine Verpflichtung, zukunftsgerichtete Aussagen zu aktualisieren..

Ausblick für den Einsatz von Künstlicher Intelligenz

KI Infrastruktur

- Langfristige Wachstumstreiber bleiben in vielen Bereichen intakt: Cloud-Computing/Datencenter, 5G, Internet der Dinge (IOT), autonomes Fahren, etc.

KI Anwendungen

- Generative KI und ChatGPT zur Kostenreduzierung, besseren Kundenbindung und neuen Produktangeboten.
- KI wird in immer mehr Anwendungen und Systemen integriert, für intelligentere Entscheidungen und höhere Automatisierung.

Von KI profitierende Sektoren

- KI als Innovationsimpuls bei Unternehmen in allen Sektoren
Automobile, Konsum, Gesundheit und Finanzen
 - KI-basierte Betrugserkennung und intelligente biometrische Identifizierung
 - Genomik, KI-Plattformen für die Arzneimittelforschung
 - Autonome Fahrzeuge in der Logistik und maschinelles Sehen in der Robotik
 - IoT und vorausschauende Wartung zur Minimierung von Ausfallzeiten und damit Kosten autonom

Warum in den Global Artificial Intelligence Fonds investieren?

01

Pionier im Bereich künstliche Intelligenz

- Der Fonds umfasst eine Vielzahl KI-bezogener Lösungen
- Der Fonds wird NICHT wie ein typischer Technologieindex verwaltet

02

Aktives Management und strukturierte Vorgehensweise

- Investitionen über alle Sektoren und Marktkapitalisierungen hinweg
- Investitionen in innovative Unternehmen, die KI-Technologien entwickeln oder einsetzen
- Fundamentalanalyse mit bottom-up Ansatz

03

Starke Performance eines Teams* mit nachweislicher Erfolgsbilanz

- Pfl egt enge Beziehungen ins Silicon Valley
- Jahrzehntelange Branchenerfahrung in der Industrie und mit Unternehmen des Technologiesektors

*Allianz Global Investors und Voya Investment Management (Voya IM) sind eine langfristige strategische Partnerschaft eingegangen. In diesem Zusammenhang wurde das Investmentteam zum 25. Juli 2022 auf Voya IM übertragen und Voya IM wurde zum beauftragten Manager für diesen Fonds. AllianzGI stellt Voya IM im Rahmen einer Übergangsdienstleistungsvereinbarung weiterhin Informationen und Dienstleistungen für diese Anlage zur Verfügung.

Quelle: Allianz Global Investors, 2023. Nur zu illustrativen Zwecken. Die frühere Wertentwicklung lässt nicht auf zukünftige Renditen schließen.

Fonds- informationen



Allianz Global Artificial Intelligence - A - EUR

Chancen und Risiken

Chancen

- Auf lange Sicht hohes Renditepotenzial von Aktien
- Gezielte Ausrichtung auf das Thema Künstliche Intelligenz
- Breite Streuung über zahlreiche Einzeltitel
- Mögliche Zusatzerträge durch Einzelwertanalyse und aktives Management
- Wechselkursgewinne gegenüber Anlegerwährung möglich

Risiken

- Hohe Schwankungsanfälligkeit von Aktien, Kursverluste möglich. Die Volatilität (Wertschwankung) des Fondsanteilwerts kann stark erhöht sein.
- Relativ schwache Entwicklung des Anlagethemas möglich
- Begrenzte Teilhabe am Potenzial einzelner Titel
- Keine Erfolgsgarantie für Einzelwertanalyse und aktives Management
- Währungsverluste bei globalen Anlagen möglich

Allianz Global Artificial Intelligence

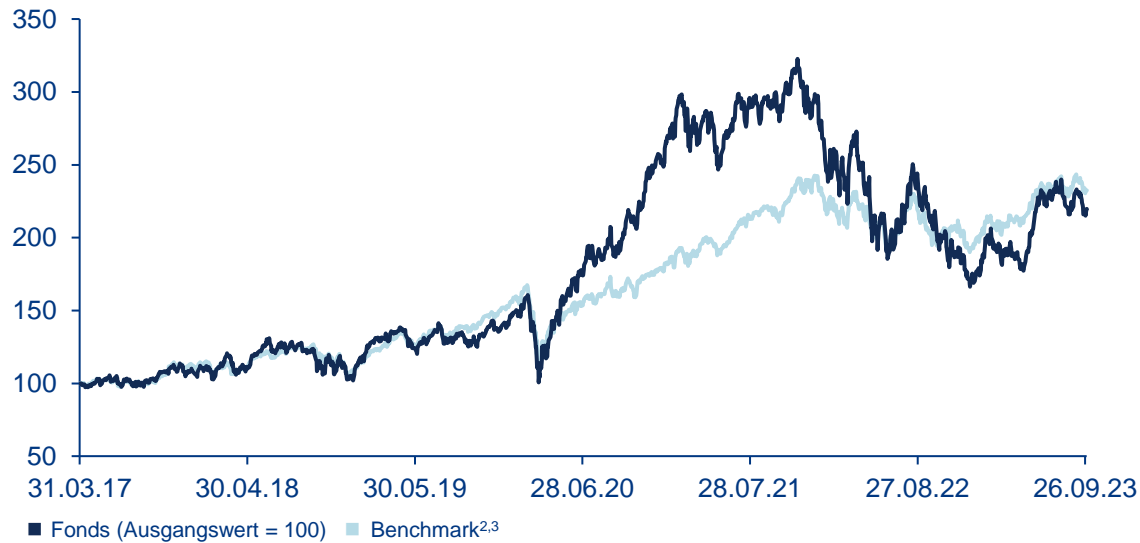
Anlageziel

Der Fonds investiert mindestens 70% seines Vermögens in Aktien von internationalen Unternehmen, die zumindest zum Teil im Bereich Künstliche Intelligenz ("artificial intelligence") tätig sind bzw. Verbindung dazu haben. Anlageziel ist es, auf langfristige Sicht Kapitalwachstum zu erwirtschaften.

Allianz Global Artificial Intelligence - A - EUR

Wertentwicklung

Wertentwicklung über 5 Jahre¹



	Allianz Global Artificial Intelligence - A - EUR in %		Benchmark in % ^{2,3}
	mit Ausgabeaufschlag	ohne Ausgabeaufschlag	
30.09.2017 - 30.09.2018	13,10	18,76	22,35
30.09.2018 - 30.09.2019	-	3,01	10,82
30.09.2019 - 30.09.2020	-	56,78	17,86
30.09.2020 - 30.09.2021	-	44,72	30,06
30.09.2021 - 30.09.2022	-	-27,72	-8,86
30.09.2022 - 30.09.2023	-	5,42	19,32

¹ Berechnungsbasis: Anteilwert (Ausgabeaufschläge nicht berücksichtigt); Ausschüttungen wieder angelegt. Berechnung nach BVI-Methode. Die frühere Wertentwicklung lässt nicht auf zukünftige Renditen schließen. Anfallende Ausgabeaufschläge reduzieren das eingesetzte Kapital sowie die dargestellte Wertentwicklung. Alle Angaben zur Wertentwicklung des Allianz Global Artificial Intelligence - A - EUR vor dem Auflagendatum 31.08.2017 beziehen sich auf eine andere Anteilklasse desselben Investmentfonds Allianz Global Artificial Intelligence, eine offene SICAV gegründet nach luxemburgischem Recht und verwaltet von Allianz Global Investors GmbH - Frankfurt, nämlich auf Allianz Global Artificial Intelligence - W - EUR (ISIN LU1548499471) aufgelegt am 31.03.2017. Dies bedeutet nicht, dass der Allianz Global Artificial Intelligence - A - EUR eine vergleichbare Wertentwicklung in der Zukunft haben wird. Allen genannten Anteilklassen/Investmentfonds liegen die gleichen Anlageziele und -strategien sowie Risikoprofile und Gebührenstrukturen zugrunde. Die frühere Wertentwicklung lässt nicht auf zukünftige Renditen schließen. Die Volatilität (Wertschwankung) des Fondsanteilwerts kann erhöht sein.

² 50% MSCI AC World (ACWI) Total Return Net + 50% MSCI World Information Technology Total Return Net (in EUR)

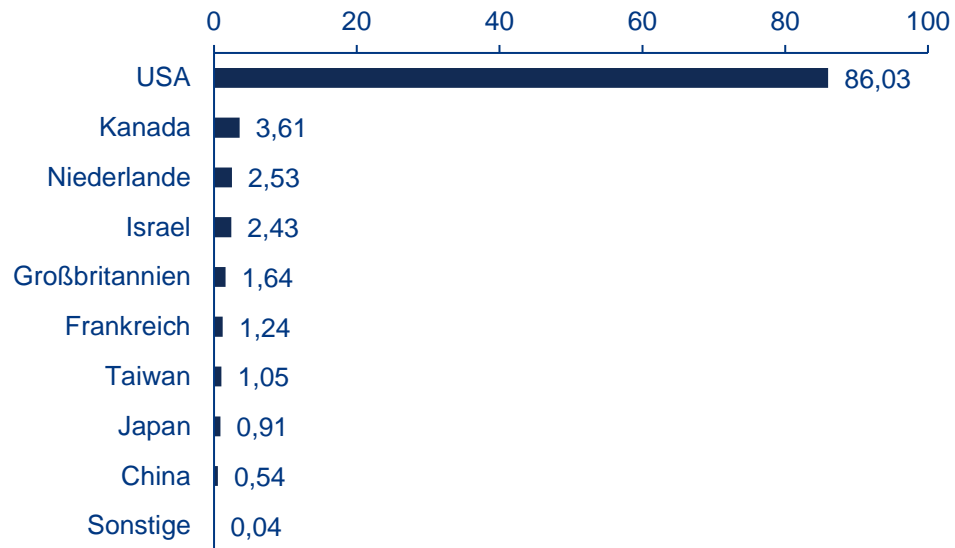
³ Benchmark-Historie: bis 31.12.2017 MSCI World Information Technology Total Return Net (in EUR)

TER (Total Expense Ratio): Gesamtkosten (ohne Transaktionskosten), die dem Fondsvermögen im letzten Geschäftsjahr belastet wurden: 2,11 %.

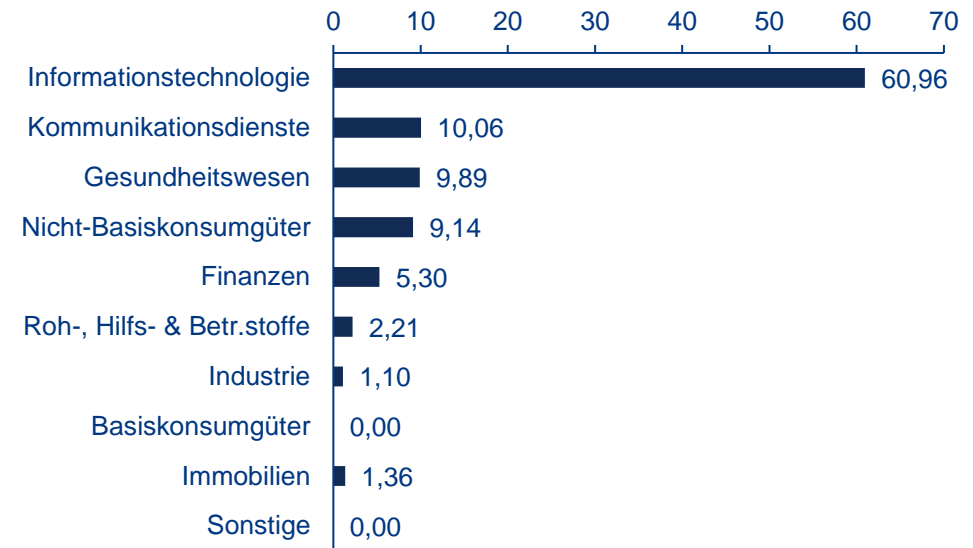
Allianz Global Artificial Intelligence

Fondsstruktur

Aktuelle Fondsstruktur nach Ländern/Standorten in %



Aktuelle Fondsstruktur nach Branchen in %



Die Gewichte richten sich nach dem Land, in dem das Unternehmen seinen Sitz hat.
Darstellung erlaubt keine Prognose für eine zukünftige Portfolioallokation.
Die Volatilität (Wertschwankung) des Fondsanteilwerts kann erhöht sein.
Quelle: Allianz Global Investors; Stand: 30.09.2023

Allianz Global Artificial Intelligence

Fondsstruktur

Top Holdings in %

NVIDIA CORP	5,40
TESLA INC	5,10
META PLATFORMS INC-CLASS A	3,72
MICROSOFT CORP	3,65
ON SEMICONDUCTOR	3,64
ADOBE INC	3,63
AMAZON.COM INC	3,40
TWILIO INC - A	3,28
SHOPIFY INC - CLASS A	3,02
ELEVANCE HEALTH INC	2,51
Summe	37,35

Dies ist keine Empfehlung oder Aufforderung zum Erwerb oder Veräußerung einzelner Wertpapiere.
Darstellung erlaubt keine Prognose für eine zukünftige Portfolioallokation.
Die Volatilität (Wertschwankung) des Fondsanteilwerts kann erhöht sein.
Quelle: Allianz Global Investors; Stand: 30.09.2023

Allianz Global Artificial Intelligence - A - EUR

Fondsfakten

ISIN / WKN	LU1548497186 / A2D KAR
Benchmark ¹	50% MSCI AC World (ACWI) Total Return Net + 50% MSCI World Information Technology Total Return Net (in EUR)
EU SFDR Kategorie ²	Artikel 8
Umbrella	Allianz Global Investors Fund
Verwaltungsgesellschaft	Allianz Global Investors GmbH/Luxembourg
Anlagemanager	Voya Investment Management Co. LLC
Verwahrstelle	State Street Bank International GmbH - Luxembourg branch
Auflegungsdatum	31.08.2017
Fondsmanager	Sebastian Thomas (seit 31.03.2017)
Fondswährung	EUR
Fondsvermögen	6.292,97 Mio.EUR
Vermögen der Anteilklasse	1.605,81 Mio. EUR
Geschäftsjahresende	30/9/
Ertragsverwendung	ausschüttend
Ausschüttungsrhythmus	jährlich
Vertriebszulassung in	AE, AT, BE, BG, BH, BW, CH, CZ, DE, DK, ES, FI, FR, GB, GR, HK, HR, KR, LU, MO, NL, NO, SE, SG, SK
Ausgabeaufschlag in % ³	5,00
Pauschalvergütung in % p.a. ⁴	2,05
Laufende Kosten ⁵	2,11
TER in % ⁶	2,11

¹ Benchmark-Historie: bis 31.12.2017 MSCI World Information Technology Total Return Net (in EUR)

² Dieser Fonds wurde gemäß SFDR: EU Sustainable Finance Disclosure Regulation als Artikel 8 eingestuft. Angaben beziehen sich auf den Zeitpunkt der Veröffentlichung. Anleger sollten alle Merkmale und/oder Ziele des Fonds berücksichtigen, wie in seinem Verkaufsprospekt und Basisinformationsblatt (regulatory.allianzgi.com) beschrieben.

³ Sofern beim Erwerb der Fondsanteile ein Ausgabeaufschlag anfällt, kann dieser bis zu 100 % vom Vertriebspartner vereinnahmt werden; die genaue Höhe des Betrages wird durch den Vertriebspartner im Rahmen der Anlageberatung mitgeteilt. Dies gilt auch für die eventuelle Zahlung einer laufenden Vertriebsprovision aus der Pauschalvergütung von der Verwaltungsgesellschaft an den Vertriebspartner.

⁴ Die Pauschalvergütung umfasst die bisher als Verwaltungs-, Administrations- und Vertriebsgebühr bezeichneten Kosten.

⁵ Laufende Kosten: Die laufenden Kosten basieren auf den Gesamtkosten (ohne Transaktionskosten), die dem Fondsvermögen im letzten Geschäftsjahr belastet wurden (TER) und können von Jahr zu Jahr schwanken. Wurden für den Fonds noch keine Gesamtkosten berechnet so beziehen sich die laufenden Kosten lediglich auf eine Schätzung.

⁶ TER (Total Expense Ratio): Gesamtkosten (ohne Transaktionskosten), die dem Fondsvermögen im letzten Geschäftsjahr belastet wurden.

Allianz Global Investors und Voya Investment Management gehen langfristige strategische Partnerschaft ein

Eine umfassendere Palette an Investmentlösungen für den Bedarf einer breit gestreuten Kundenbasis



Ausbau des US-Investmentangebots

Voya IM, unser Partner in den USA, hat zum 25. Juli 2022 mehrere US-Investmentteams übernommen, die zuvor zu AllianzGI gehörten.



Vertriebschancen im Raum EMEA und Asien-Pazifik

AllianzGI vertritt die Investmentstrategien von Voya IM außerhalb der USA und kann damit seiner globalen Kundenbasis eine umfangreichere Palette an einander ergänzenden Investmentstrategien anbieten

Im Rahmen der Partnerschaft wechseln international etablierte Investment-Teams, die gut zu Voya IM passen, sowie ausgewählte Kundenbetreuungs- und Vertriebsspezialisten von AllianzGI US zu Voya IM. Die entsprechenden verwalteten Vermögenswerte werden ebenfalls übertragen.

Wie wir gemeinsam Werte schaffen

Umfangreiche Palette an einander ergänzenden Investmentstrategien • Vertriebschancen • Partnerschaft für ein langfristiges Wachstum

Über Voya Investment Management

Voya Investment Management ist die Asset Management-Sparte von Voya Financial (NYSE: VOYA), einem führenden Krankenversicherungs-, Vermögensverwaltungs- und Investmentkonzern, der sich mit 7.200 Beschäftigten um die Planung, die Finanzanlagen und die Absicherung von über 14,7 Millionen Kunden kümmert.

Voya IM auf einen Blick

294 Mrd. USD an **Assets under Management**¹

Spezialisierung und skalierbare Lösungen für öffentlich und privat gehandelte Fixed Income-Papiere, Aktien, Multi Asset-Lösungen und alternative Strategien

Über 300 Anlagespezialisten und **50 Jahre** Investmenterfahrung

Einer der **50 größten Asset Manager** weltweit²

Voya IM möchte die Bedürfnisse seiner Kunden verstehen und antizipieren und sich in allen Bereichen für **Diversität, Gleichberechtigung und Inklusion** einsetzen

Büros in New York, Atlanta, San Diego, San Francisco, Scottsdale, Portland (OR), Westport (CT), Windsor (CT) and London (GB)

Voya Financial



**Vermögens-
verwaltungslösungen**

7.200 Mitarbeiter

14,7 Mio. Kunden

727 Mrd. USD Gesamt AUM & AUA³



**Gesundheits-
lösungen**

Zuvor ING U.S.

Börsengang an der NYSE: 2013



Investmentmanagement

Preisgekrönte Unternehmenskultur⁵



Member of
**Dow Jones
Sustainability Indices**
Powered by the S&P Global CSA



¹Stand: 30.06.2023. Die Vermögenswerte von Voya Investment Management werden auf Basis des Marktwerts berechnet und beinhalten auch firmeneigene gehaltene Versicherungsvermögenswerte in Höhe von 31 Mrd. EUR (33 Mrd. USD). ²Pension & Investments, Largest Money Managers 2022 Survey, beruhend auf Vermögenswerten zum 31.12.2022. ³Stand: 30.06.2023 (790 Mrd. USD). AUA = Assets under advisement. ⁵Ein Ranking, Rating oder eine Auszeichnung ist kein Indikator für die zukünftige Entwicklung und unterliegt Veränderungen im Laufe der Zeit. Die Angaben zu den Awards finden Sie am Ende der Präsentation.

Offenlegungen zu Voya (ref: slide 16 & 17)

Pension & Investments Best Places to Work in Money Management: Die Best Places to Work Group führt bei den teilnehmenden Unternehmen eine zweistufige Umfrage durch. Zunächst füllt die Personalabteilung des Unternehmens einen Fragebogen aus, der sich u.a. mit den Themen Leistungen für die Beschäftigten, Ruhestandsvorsorge, Weiterbildung und Anreizstruktur befasst. Danach wird eine Umfrage unter den Mitarbeitern durchgeführt, bei der es um Engagement und Zufriedenheit mit Voya als Arbeitgeber, das Arbeitsumfeld, die Karrieremöglichkeiten und die Vergütung geht. Außerdem werden zwei offene Fragen zur Beschäftigung bei Voya gestellt.

World's Most Ethical Companies: 2022 gehörte Voya Financial zu den 136 Unternehmen, die von Ethisphere® als „World's Most Ethical Companies 2022“ ausgezeichnet wurden. Die Einstufung als solche basiert auf dem Ethics Quotient® - Rahmenwerk von Ethisphere, das es ermöglicht das Abschneiden eines Unternehmens quantitativ objektiv, konsistent und standardisiert zu messen. Die gesammelten Daten ermöglichen eine umfassende Stichprobe anhand definitiver Kriterien für Kernkompetenzen, umfassen jedoch nicht alle Aspekte der Bereiche Unternehmensführung, Risiko, Nachhaltigkeit, Compliance und Ethik. Für fünf Schlüsselkategorien werden Scoringwerte ermittelt: Ethik- und Compliance-Programm (35%), Auftreten als verantwortungsbewusster Unternehmensbürger (20%), Ethikkultur (20%), Governance (15%) und Führungsposition, Innovation und Reputation (10%). Diese Scores werden allen teilnehmenden Unternehmen zur Verfügung gestellt. Der Senior Vice President für Unternehmens- und Organisationsentwicklung von Voya sitzt zwar im Beratungsgremium Equity and Social Justice Initiative von Ethisphere, ist aber nicht an der Auswahl für die Auszeichnung als World's Most Ethical Company beteiligt. Dennoch wird dies als möglicher Interessenkonflikt offengelegt. Für die Teilnahme wird eine Gebühr von 3.500 USD erhoben, und für die Verwendung des Logos fällt eine Lizenzgebühr an.

Bloomberg Gender-Equality Index: Für die Aufnahme in den Index hat Voya Einzelheiten zu seinen Standards und seiner Praxis zur Förderung der Geschlechtergleichheit aus vier Bereichen offengelegt: statistische Daten zum Unternehmen, Standards, gesellschaftliches Engagement und Produkte und Dienstleistungen. Voya lag ebenso wie andere Unternehmen des Gender-Equality Index oberhalb einer global geltenden Schwelle, die sich nach dem Umfang der Offenlegungen bemisst sowie danach, dass die statistischen Zahlen und die Standards einem Best-in-Class-Ansatz entsprechen.

Human Rights Campaign Best Places to Work: Der Corporate Equality Index (CEI) der Human Rights Campaign Foundation beurteilt LGBTQ-Standards und -Praktiken, u.a. Schutz vor Diskriminierung am Arbeitsplatz, Leistungen für Partner, Gesundheitsleistungen für Transgender-Personen, Kompetenzprogramme und öffentlichen Dialog mit der LGBTQ-Community. Voya hat für seine Erfüllung der CEI-Kriterien einen Score von 100% erhalten und wurde als Bester Arbeitsplatz für LGBTQ Gleichbehandlung ausgezeichnet.

Dow Jones Sustainability North America Index: Der 1999 aufgelegte Dow Jones Sustainability Index (DJSI) ist der erste globale Index, der im Bereich Nachhaltigkeit führende Unternehmen mit Hilfe einer Analyse von finanziell bedeutsamen Umwelt-, sozialen und Governance-Faktoren (ESG-Faktoren) und der verlässlichen Indexmethode von S&P für den DJSI ermittelt.

Offenlegungspflichten

Diese Angaben sind Eigentum des Unternehmens und dürfen nicht vervielfältigt oder weitergegeben werden. Einige Angaben stammen aus Quellen, die Voya Investment Management („Voya IM“) für zuverlässig hält; Voya IM sagt jedoch nicht zu, dass diese Angaben zutreffend oder vollständig sind. Bei einigen Aussagen in diesem Dokument kann es sich um „Projektionen“, „Prognosen“ und andere „auf die Zukunft gerichtete Aussagen“ handeln, die keine tatsächlichen Ergebnisse wiedergeben und vor allem darauf basieren, dass hypothetische Annahmen rückblickend auf bestimmte historische Finanzdaten angewendet werden. Die tatsächlichen Ergebnisse, die tatsächliche Performance oder die tatsächliche Entwicklung können von diesen Aussagen beträchtlich abweichen. Alle Meinungsäußerungen, Projektionen, Prognosen und auf die Zukunft gerichteten Aussagen in diesem Dokument beziehen sich auf den Zeitpunkt seiner Erstellung und können sich ändern. Keine Angabe in diesem Dokument ist als (i) Angebot zum Kauf eines Wertpapiers oder (ii) als Empfehlung zur Investition in ein Wertpapier bzw. zum Kauf oder Verkauf eines Wertpapiers zu verstehen. Voya IM übernimmt keine Verpflichtung, auf die Zukunft gerichtete Aussagen zu aktualisieren.

Die frühere Wertentwicklung ist kein verlässlicher Indikator für künftige Ergebnisse.

Global Artificial Intelligence GIPS Disclosure

The Firm: Voya Investment Management (the "Firm") is defined as all investment portfolios managed by Voya Investment Management Co. LLC and its subsidiary Voya Investment Trust Co. The firm claims compliance with the Global Investment Performance Standards (GIPS®) and has prepared and presented this report in compliance with the GIPS standards. Allianz Global Investors, and/or its predecessor firm, has been independently verified for the periods 1 January 2007 to 31 December 2020. The verification reports are available upon request. A firm that claims compliance with the GIPS standards must establish policies and procedures for complying with all the applicable requirements of the GIPS standards. Verification provides assurance on whether the firm's policies and procedures related to composite and pooled fund maintenance, as well as the calculation, presentation, and distribution of performance, have been designed in compliance with the GIPS standards and have been implemented on a firm-wide basis. Verification does not provide assurance on the accuracy of any specific performance report.

As of July 2022, Voya Investment Management acquired the investment personnel and assets related to this composite from Allianz Global Investors. The historical performance presented here thus became that of Voya Investment Management from that point forward, after meeting the portability requirements of the Global Investment Performance Standards. As a result of this change, the historical amounts listed under Total Firm Assets have been removed from the chart above.

Policies for valuing investments, calculating performance, and preparing GIPS reports are available upon request. A list of composite and limited distribution pooled fund descriptions and a list of broad distribution pooled funds are available upon request.

GIPS® is a registered trademark of CFA Institute. CFA Institute does not endorse or promote this organization, nor does it warrant the accuracy or quality of the content contained herein.

The Composite: The Global Artificial Intelligence Composite (the "Composite") includes all fee-paying, discretionary portfolios managed with the objective to invest in companies with revenues tied to artificial intelligence related themes. These include but are not limited to companies engaged in robotics, the internet of things, and machine learning. Portfolio managers may use derivative instruments in an attempt to enhance the portfolios' investment returns, to hedge against market and other risks in the portfolios and/or to obtain market exposure with reduced transactions costs.

The Composite was created and inceptioned on October 1, 2016. The Composite includes all actual fee paying discretionary institutional and mutual fund accounts (including sub-advisory relationships) with comparable investment objectives and risks, managed by the firm for at least one full month. The Composite can include both tax-exempt and taxable accounts. All earnings are reinvested.

Portfolio Returns: Returns are calculated on a total return basis, including all dividends and interest, accrued income, realized and unrealized gains or losses, and are net of all brokerage commissions, execution costs and without provision for federal or state income taxes. Returns are net of any foreign withholding taxes on dividends, interest and earnings. Returns presented are time-weighted returns. Performance results are expressed in U.S. dollars.

Fees: Performance results stated to be "gross" do not reflect the deduction of investment advisory fees. Gross performance results earned on behalf of the firm's clients will be reduced by the firm's advisory fees. Net performance results, which reflect the deduction of actual investment advisory fees, are also displayed. The firm investment advisory fees are usually accrued monthly based on the market value of the assets in a portfolio, including cash or its equivalent, held for investment, at the end of each month.

The standard advisory fees for this composite strategy, as reported in Form ADV Part 2A Brochure for the investment style described herein, are as of April 1, 2018 0.90% on the first \$50 million, 0.75% thereafter. Prior to this they were 1.00% on the first \$170 million, 0.75% thereafter. Please refer to the firm Form ADV Part 2A Brochure for the most current fee schedule now in effect.

Index: As of January 1, 2018, the benchmark changed to a custom linked benchmark of 50% MSCI World Information Technology and 50% MSCI ACWI, prior to this it was the MSCI World Information Technology (Net) Index. When the Global Artificial Intelligence strategy initially launched, we believed it to be a developed market technology strategy. Today, it is clear the theme of artificial intelligence has evolved to be meaningfully more inclusive of emerging market countries and non-technology sectors. The MSCI World Information Technology (Net) Index is designed to capture the large and mid cap segments across Developed Markets (DM) countries. All securities in the index are classified in the Information Technology sector as per the Global Industry Classification Standard (GICS®). The MSCI All Country World (ACWI) Index (Net) is a free float-adjusted market capitalization index that is designed to measure the equity market performance of developed and emerging markets. The MSCI ACWI consists of country indices comprised of developed and emerging market country indices. Net indexes reinvest dividends after the deduction of withholding taxes, using (for international indexes) a tax rate applicable to non-resident institutional investors who do not benefit from double taxation treaties. Investors may not make direct investments into any index. All returns presented are calculated using U.S. dollars. The portfolios within this composite may and do invest in non-benchmark securities. Further information is available upon request.

Internal Dispersion: The internal dispersion is an asset weighted dispersion measure that explains the deviation of gross annual account returns from the Composite annual account return. Assuming "normal" distribution of returns, plus or minus one standard deviation from the mean return encompasses 68% of all possible outcomes. The internal dispersion may not be meaningful for composites consisting of five or fewer portfolios or for periods of less than one full year.

Past performance is not indicative of future results. Gross returns do not give effect to investment advisory fees, which would reduce such returns. Investment advisory fees are described further in Form ADV Part 2A Brochure of the investment adviser. Advisory fees deducted periodically from accounts can have an impact on performance. As an example, the effect of investment advisory fees on the total value of a portfolio assuming (1) \$1,000,000 investment, (2) portfolio return of 5% per year, and (3) 1.00% annual investment advisory fee would be \$10,268.81 in the first year, \$56,741.68 over five years, and \$129,160.05 over ten years. Actual fees charged may vary by portfolio due to various conditions, including account size. The net-of fee results for individual accounts and for different time periods may vary.

Unless otherwise noted, equity index performance is calculated with gross dividends reinvested and estimated tax withheld, and bond index performance includes all payments to bondholders, if any. Indexes are referred to for comparative purposes only and are not intended to parallel the risk or investment style of the portfolios in the Composite. Indexes do not utilize leverage. Index calculations do not reflect fees, brokerage commissions or other expenses of investing. Investors may not make direct investments into any index. Index data contained herein (and all trademarks related thereto) are owned by the indicated index provider and may not be redistributed. The information herein has not been approved by the index provider.

Global Artificial Intelligence GIPS Disclosure

Global Artificial Intelligence Composite									
Year	Composite Gross Return (%)	Composite Net Return (%)	Custom Linked Index Returns (1)	Composite Gross 3-Yr St. Dev. (%) (2)	Benchmark 3-Yr St. Dev. (%) (2)	Internal Dispersion (4)	Number of Portfolios in the Composite at Year End	Composite Total Assets at Year End (USD \$M)	Total Firm Assets (USD \$M)
2021	9.7	8.9	24.2	26.6	17.6	-	2	16,842	N/A
2020	103.9	102.7	29.5	28.0	19.2	-	2	11,888	N/A
2019	32.3	31.4	36.8	18.6	13.5	-	2	3,949	N/A
2018 (3)	-2.0	-2.8	-5.9	-	-	-	2	3,763	N/A
2017 (3)	35.5	34.4	38.2	-	-	-	2	3,193	N/A
2016 (3,5)	-4.6	-4.8	0.2	-	-	-	1	1,935	N/A

(1) The MSCI World Information Technology (net) Index returns, which do not reflect the deduction of investment fees, have been provided for comparison purposes. As of January 1, 2018, the benchmark changed to a custom linked benchmark of 50% MSCI World Information Technology and 50% MSCI ACWI.

(2) The three -year annualized standard deviation measures the variability of the composite gross and the index returns over the preceding 36-month period.

(3) The three -year annualized standard deviation is not presented because there are less than 36 monthly returns for the composite and benchmark.

(4) Standard deviation is not considered statistically meaningful when there are five or fewer portfolios in the composite during the period.

(5) Partial years - October 1, 2016 through December 31, 2016.

The strategy may from time to time involve uncovered option writing, which exposes the portfolio to a risk of significant loss. The potential loss of uncovered call writing is unlimited. The writer of an uncovered call may incur large losses if the value of the underlying instrument increases significantly above the exercise price. The writer of an uncovered put option bears a risk of loss if the value of the underlying instrument declines below the exercise price, with the maximum loss incurred where the underlying instrument value falls to zero. In the case of any uncovered option, the writer of the option has additional risk, in that if the underlying instrument moves against an uncovered position, the option writer may have to make significant additional margin payments. To meet the margin requirements (or the payment obligation upon exercise of an uncovered put) the writer may have to liquidate on short notice other assets in the portfolio.

The use of derivatives involves risks different from, and possibly greater than, the risks associated with investing directly in the investments underlying the derivatives. Derivatives can be more volatile and involve significant risk and can disproportionately increase losses and reduce opportunities for gains.

Disclaimer

Investieren birgt Risiken. Der Wert einer Anlage und Erträge daraus können sinken oder steigen. Investoren erhalten den investierten Betrag gegebenenfalls nicht in voller Höhe zurück. Allianz Global Artificial Intelligence ist ein Teilfonds des Allianz Global Investors Fund SICAV, einer nach luxemburgischem Recht gegründeten offenen Anlagegesellschaft mit variablem Kapital. Der Wert von Anteilen an Anteilsklassen des Teilfonds, die nicht auf die Basiswährung lauten, kann einer erheblich erhöhten Volatilität unterliegen. Die Volatilität anderer Anteilsklassen kann sich hiervon unterscheiden. Die frühere Wertentwicklung lässt nicht auf zukünftige Renditen schließen. Wenn die Währung, in der die frühere Wertentwicklung dargestellt wird, von der Heimatwährung des Anlegers abweicht, sollte der Anleger beachten, dass die dargestellte Wertentwicklung aufgrund von Wechselkursschwankungen höher oder niedriger sein kann, wenn sie in die lokale Währung des Anlegers umgerechnet wird. Dies ist nur zur Information bestimmt und daher nicht als Angebot oder Aufforderung zur Abgabe eines Angebots, zum Abschluss eines Vertrags oder zum Erwerb oder Veräußerung von Wertpapieren zu verstehen. Die hierin beschriebenen Produkte oder Wertpapiere sind möglicherweise nicht in allen Ländern oder nur bestimmten Anlegerkategorien zum Erwerb verfügbar. Diese Information darf nur im Rahmen des anwendbaren Rechts und insbesondere nicht an Staatsangehörige der USA oder dort wohnhafte Personen verteilt werden. Die darin beschriebenen Anlagemöglichkeiten berücksichtigen nicht die Anlageziele, finanzielle Situation, Kenntnisse, Erfahrung oder besondere Bedürfnisse einer einzelnen Person und sind nicht garantiert. Die Verwaltungsgesellschaften beschließen können, die Vorkehrungen, die sie für den Vertrieb der Anteile ihrer Organismen für gemeinsame Anlagen getroffenen haben, gemäß den geltenden Vorschriften für eine De-Notifizierung aufzuheben. Die dargestellten Einschätzungen und Meinungen sind die des Herausgebers und/oder verbundener Unternehmen zum Veröffentlichungszeitpunkt und können sich – ohne Mitteilung darüber – ändern. Die verwendeten Daten stammen aus verschiedenen Quellen und wurden zum Veröffentlichungszeitpunkt als korrekt und verlässlich bewertet. Bestehende oder zukünftige Angebots- oder Vertragsbedingungen genießen Vorrang. Die Vervielfältigung, Veröffentlichung sowie die Weitergabe des Inhalts in jedweder Form ist nicht gestattet; es sei denn dies wurde durch Allianz Global Investors GmbH explizit gestattet.

Für Investoren in Europa (exklusive Schweiz und Vereinigtes Königreich)

Tagesaktuelle Fondspreise, Verkaufsprospekte, Gründungsunterlagen, aktuelle Halbjahres- und Jahresberichte und das Basisinformationsblatt in deutscher Sprache sind kostenlos beim Herausgeber postalisch oder als Download unter der Adresse www.allianzgi-regulatory.eu erhältlich. Österreichische Investoren können zusätzlich die österreichische Informationsstelle Erste Bank der österreichischen Sparkassen AG, Am Belvedere 1, AT-1100 Wien kontaktieren. Bitte lesen Sie diese alleinverbindlichen Unterlagen sorgfältig vor einer Anlageentscheidung. Dies ist eine Marketingmitteilung herausgegeben von Allianz Global Investors GmbH, www.allianzgi.de, eine Kapitalverwaltungsgesellschaft mit beschränkter Haftung, gegründet in Deutschland; Sitz: Bockenheimer Landstr. 42-44, 60323 Frankfurt/M., Handelsregister des Amtsgerichts Frankfurt/M., HRB 9340; zugelassen von der Bundesanstalt für Finanzdienstleistungsaufsicht (www.bafin.de). Allianz Global Investors GmbH hat eine Zweigniederlassung errichtet in Frankreich, Italien, Spanien, Luxemburg, Schweden, Belgien und in den Niederlanden. Die Kontaktdaten sowie Informationen zur lokalen Regulierung sind hier (www.allianzgi.com/Info) verfügbar. Die Zusammenfassung der Anlegerrechte ist auf Englisch, Französisch, Deutsch, Italienisch und Spanisch unter <https://regulatory.allianzgi.com/en/investors-rights> verfügbar.

Für Investoren in der Schweiz

Tagesaktuelle Fondspreise, Verkaufsprospekte, Gründungsunterlagen, aktuelle Halbjahres- und Jahresberichte und das Basisinformationsblatt sind kostenlos bei dem Herausgeber, [dem für den Fonds benannten Vertreter in der Schweiz sowie der Zahlstelle BNP Paribas Securities Services, Paris, Niederlassung Zürich, Selnaustrasse 16, CH-8002 Zürich - nur für Schweizer Privatkunden] postalisch oder als Download unter der Adresse regulatory.allianzgi.com erhältlich. Bitte lesen Sie diese alleinverbindlichen Unterlagen sorgfältig vor einer Anlageentscheidung. Dies ist eine Marketingmitteilung, herausgegeben von Allianz Global Investors (Schweiz) AG, einer 100%igen Tochtergesellschaft der Allianz Global Investors GmbH. Die Zusammenfassung der Anlegerrechte ist auf Englisch, Französisch, Deutsch, Italienisch und Spanisch unter <https://regulatory.allianzgi.com/en/investors-rights> verfügbar.

Für Investoren im Vereinigten Königreich

Ein kostenloses Exemplar des Verkaufsprospekts, der Gründungsunterlagen, der täglichen Fondspreise, des Dokuments mit den wesentlichen Informationen für den Anleger sowie der letzten Jahres- und Halbjahresfinanzberichte können Sie beim Emittenten unter der unten angegebenen Adresse oder unter regulatory.allianzgi.com anfordern. Bitte lesen Sie diese Dokumente, die allein verbindlich sind, sorgfältig, bevor Sie investieren. Dies ist eine Marketingmitteilung, herausgegeben von Allianz Global Investors UK Limited, 199 Bishopsgate, London, EC2M 3TY, www.allianzglobalinvestors.co.uk. Allianz Global Investors UK Limited, Unternehmensnummer 11516839, ist von der Financial Conduct Authority zugelassen und unterliegt deren Aufsicht. Einzelheiten über den Umfang unserer Regulierung sind auf Anfrage bei uns und auf der Website der Financial Conduct Authority (www.fca.org.uk) erhältlich. Die Vervielfältigung, Veröffentlichung oder Weitergabe des Inhalts, unabhängig von der Form, ist nicht gestattet, es sei denn, es liegt eine ausdrückliche Genehmigung von Allianz Global Investors UK Limited vor.



Global Investors