

Themen-Tag: Fokus KI-Gewinner

Echiquier Artificial Intelligence

Aktien

Weltweit

Themenfonds

Kommerzielle
Kommunikation

Webinar 9. November 2023

WICHTIGE INFORMATIONEN

Investmentprozess und nicht-finanzieller Ansatz – Art. 8

Bestimmte Informationen über den Investmentprozess sind weder mit Verpflichtungen der Verwaltungsgesellschaft gleichzusetzen noch sind sie in den gesetzlichen Dokumenten des Fonds aufgeführt. Die vom Fondsmanagement zur Festlegung des Anlageuniversums des Fonds angewandten quantitativen und qualitativen Filter entsprechen nicht unbedingt den im Prospekt angegebenen Anlagebeschränkungen und können sich deshalb im Lauf der Zeit ändern. Die Entscheidung für eine Anlage in den beworbenen Fonds darf nicht einzig und allein auf seinem nicht-finanziellen Ansatz gründen. Anleger müssen vielmehr auch alle anderen Merkmale des Fonds in Betracht ziehen, die in seinem Prospekt beschrieben sind. Die von La Financière de l'Echiquier angewandte Methode zur Bestimmung, ob eine Anlage als "Nachhaltige Investition" im Sinne der SFDR-Verordnung gilt, ist im SFDR-Anhang des Fondsprospekts aufgeführt. Der Mindestprozentsatz an "Nachhaltigen Investitionen", der auf den Fonds angewendet wird, ist in seinem Prospekt. Alle weiteren Informationen über unseren Ansatz als verantwortungsbewusster Investor entnehmen Sie bitte unserem Transparenzkodex, der SFDR-Policy und unserer Impact Doctrine, die auf unserer Internetseite in der Rubrik „Verantwortungsbewusste Investments“ verfügbar sind: <https://www.lfde.com/de/verantwortungsbewusste-investments/staerkeres-engagement/>

Positionierung des Portfolios

Die in der Präsentation genannten Aktien sind lediglich Beispiele. Ihr Vorhandensein in den verwalteten Portfolios und ihre Wertentwicklung sind nicht garantiert. Die Verteilung der Anlagen im Portfolio dient lediglich Informationszwecken zum angegebenen Datum und kann sich im Lauf der Zeit ändern.

In der Vergangenheit erzielte Ergebnisse sind kein Hinweis für zukünftige Renditen. Die Renditen sind nach Abzug der Verwaltungsgebühren, aber vor Abzug der Steuern des Anlegers ausgewiesen. Sie dürfen daher nicht als ausschließliche Entscheidungsgrundlage herangezogen werden.

Wichtigste Risiken des Fonds

Der Fonds ist insbesondere dem Kapitalverlustrisiko, dem Aktienrisiko, dem Währungsrisiko, dem Schwellenländeraktien Risiko und dem Risiko im Zusammenhang mit einem diskretionären Management ausgesetzt.

Weitere Informationen über den Fonds

Anleger werden darauf hingewiesen, dass die genannten Anteile/Aktien möglicherweise nicht in ihrem Land vertrieben werden. Bitte wenden Sie sich für alle weiteren Informationen an Ihren gewohnten Ansprechpartner.

Vor jeder Zeichnung und für alle weiteren Informationen über die Merkmale, Risiken und Kosten unserer Fonds nehmen Sie bitte die gesetzlich vorgeschriebenen Dokumente (Prospekt in englischer und französischer Sprache und Wesentliche Anlegerinformationen (KID) in den Amtssprachen Ihres Landes) auf unserer Website www.lfde.com zur Kenntnis.

Glossar

Ein Glossar mit den im vorliegenden Dokument gegebenenfalls verwendeten finanziellen Fachbegriffen befindet sich im Anhang der Präsentation.

KÜNSTLICHE INTELLIGENZ HEUTE: 4 SÄULEN



Künstliche Intelligenz (KI) beschäftigt sich mit Methoden, die es einem Computer ermöglichen, solche Aufgaben zu lösen, die, wenn sie vom Menschen gelöst werden, Intelligenz erfordern



Big Data
Aufnahme von
Informationen



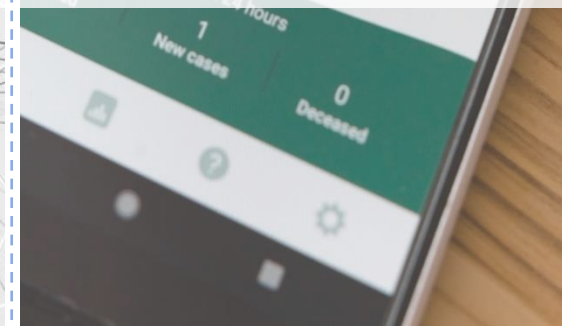
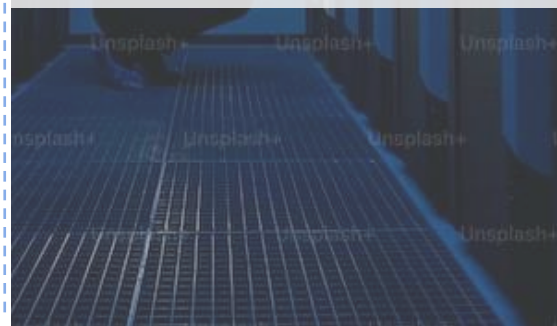
Cloud
Speicherung von
Informationen



**Künstliche
neuronale
Netze**
Logische Verbindung der
Informationen



Apps
Umsetzung



KI: TENDENZ STEIGEND !

1810 Mrd. USD **2030**

Erwarteter Umfang des Marktes für Künstliche Intelligenz (KI)¹



137 Mrd. USD, d.h. ca. **13-faches Wachstum** in den nächsten 8 Jahren
Größe des KI-Markts **2022**¹

38,1%
Geschätztes
Jahreswachstum des
KI-Markts zwischen
2022 und 2030¹



100 Millionen
Beschäftigte im KI-
Sektor **2025**³



83% der
Unternehmen geben an,
dass die KI eine **Priorität**
in ihrer Entwicklung ist²

+40%
Potenzielle
Produktivitätssteigerung
in den Industrieländern
dank KI **bis 2035**⁵



48% der
Unternehmen
nutzen KI, um
gesammelte Daten
effizient zu verwalten⁴

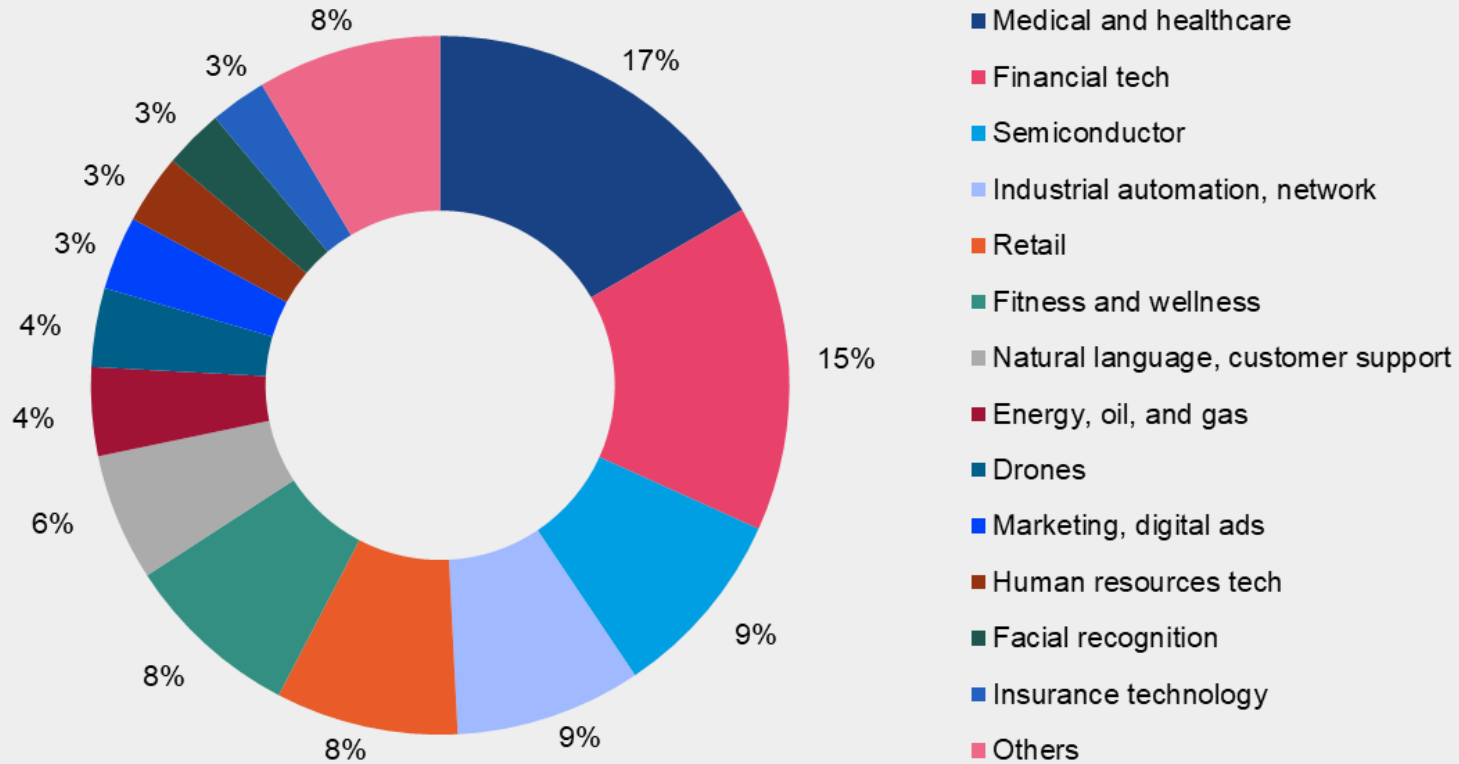


LFDE

1. GrandViewResearch study, April 2023
2. Forbes, « 3 Ways Artificial Intelligence Is Transforming Business Operations », Mai 2019
3. World Economic Forum, « The future of Jobs report », Oktober 2020
4. O'Reilly, « The state of data quality in 2020 », Februar 2020
5. Accenture, « Artificial intelligence, Genuine Impact », 2018

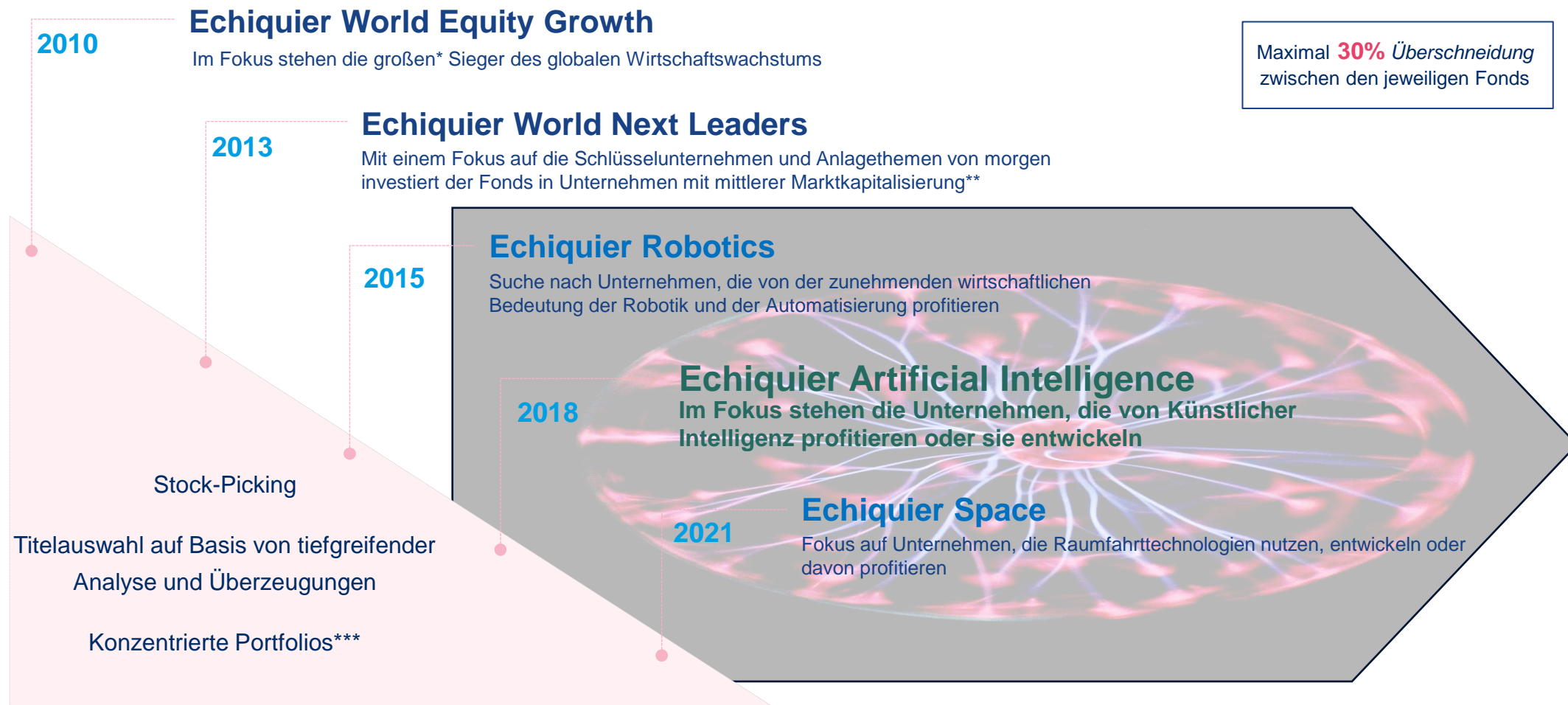
EINE REVOLUTION, DIE KEINEN SEKTOR AUSLÄSST

Weltweite private Investitionen in Künstliche Intelligenz 2021, nach Branche



Globale und Thematische Aktienfonds Unser Angebot

Für weitere Informationen über die Risiken der vorgestellten Fonds empfehlen wir Ihnen, die aufsichtsrechtlichen Dokumente zu lesen (Prospekt auf Englisch und Französisch erhältlich und KIID in den offiziellen Sprachen Ihres Landes), die auf unserer Website www.lfde.com verfügbar sind.



Der Fonds ist insbesondere dem Kapitalverlustrisiko, dem Aktienrisiko, dem Währungsrisiko, dem Schwellenländeraktien Risiko und dem Risiko im Zusammenhang mit einem diskretionären Management ausgesetzt.



Quelle : LFDE - La Financière de l'Echiquier

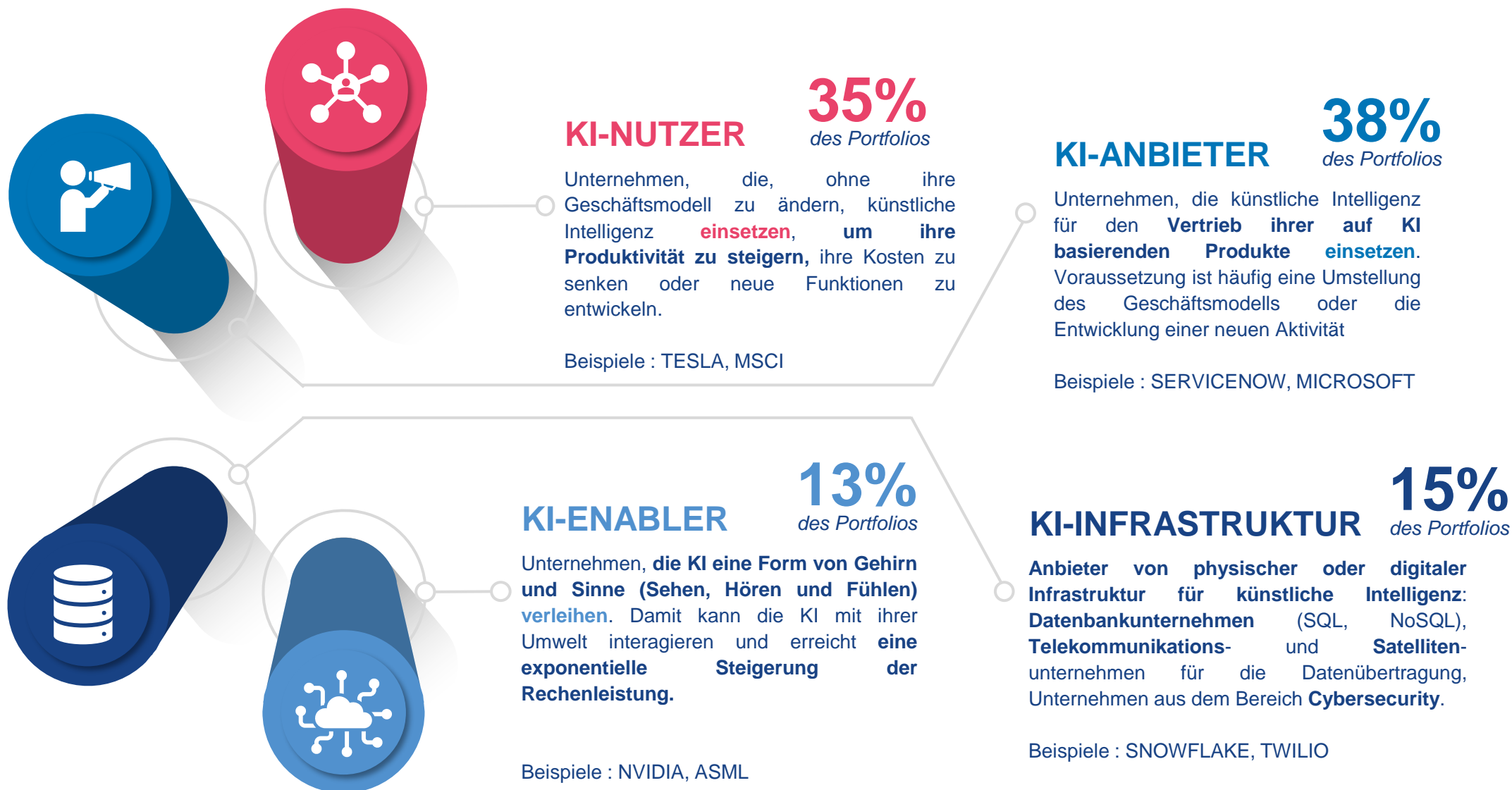
*In Unternehmen mit einer Börsenkapitalisierung von > 10 Mrd. EUR investierter Fonds

**Überwiegend in Werte mit einer Börsenkapitalisierung von unter 20 Milliarden EUR investierter Fonds

***20 bis 35 Werte in den genannten Fonds. Die Anzahl der Aktien in den Fonds ist auf 50 begrenzt. Diese Angaben können sich im Laufe der Zeit ändern.

UNSERE PROPRIETÄRE KLASSIFIZIERUNG VON UNTERNEHMEN MIT BEZUG ZU KI: 4 KATEGORIEN

Der Fonds ist insbesondere dem Kapitalverlustrisiko, dem Aktienrisiko, dem Währungsrisiko, dem Schwellenländeraktien Risiko und dem Risiko im Zusammenhang mit einem diskretionären Management ausgesetzt.



EIN WACHSTUMSORIENTIERTER INVESTMENTPROZESS

≈ 10 000*
Titel

~500*
Titel

~200*
Titel

Portfolio
~25-35*
Titel

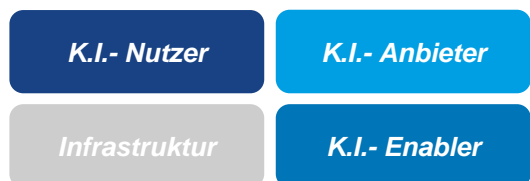
Anlageuniversum

Internationale Unternehmen mit einer Marktkapitalisierung von > 1Mrd.€

Anlageuniversum

Semantische Algorithmen : Quantitatives Screening, Unternehmen, die Schlüsselbegriffe der KI ansprechen

Thematische Klassifizierung



ESG-Filter Ausschlüsse von Sektoren

Normbasierte Ausschlüsse

Die schwerwiegendsten Kontroversen laut MSCI

Darunter Unternehmen, die eines oder mehr der 10 Prinzipien des Global Compact der Vereinten Nationen verletzen

Qualitative Finanzanalyse

- **Potenzial für den Einsatz künstlicher Intelligenz**
 - Disruptionsfähigkeit
- Nachhaltigkeit des **Wachstums**
- **Auswirkungen von künstlicher Intelligenz** auf das Wachstum
- **Treffen mit Unternehmen**

Außerfinanzielle Analyse

ESG-Analyse: systematische Analyse der **Governance** durch das Management-Team

ESG-Rating ≥ 4,0/10

Bewertung und Portfolio-Konstruktion

- **Bestimmung des Kursziels** in drei Jahren
- **Ständige Verfolgung der Gewichtungen und Aufwärtspotenziale** und entsprechende Anpassungen

Portfolio-Nachverfolgung

- **Permanente Nachverfolgung des Aufwärtspotenzials**, bereinigt um das Unternehmensrisiko
- **Gegebenenfalls Anpassung** der Gewichtungen



Der Fonds ist insbesondere dem Kapitalverlustrisiko, dem Aktienrisiko, dem Währungsrisiko, dem Schwellenländeraktien Risiko und dem Risiko im Zusammenhang mit einem diskretionären Management ausgesetzt.

NVIDIA

1

Titelsuche mit Hilfe unseres semantischen Algorithmus

- ◆ **Semantischer Algorithmus:** „Artificial Intelligence“, „Data Science“, „Big Data“, „Deep Learning“, „Machine Learning“
- ◆ **Sortierung nach Themen**



2

Qualitative Analyse und Bewertung

- ◆ Entwickler von **Grafikprozessoren**
- ◆ Liefert Rechenleistung für den Einsatz von KI-Algorithmen
- ◆ Solider Produktzyklus: GeForce RTX und Online-Spiele in der *Cloud*
- ◆ ca. 80% Marktanteil
- ◆ **Regelmäßige Treffen/Anrufe** mit dem Unternehmen seit 2017
- ◆ +53% Umsatz 3Y CAGR (2022-2025)
- ◆ Bruttomarge: 01/2024e **71,2%**
- ◆ Nettomarge: 01/2024e **49%**
- ◆ Bewertung: PE 1 Jahr 30x
- ◆ ESG-Analyse & Rating: 7,5 / 10

3

Titel im Portfolio

- ◆ **Geschätztes Upside-Potenzial:** + 31%
- ◆ **Fundamentale Risiken:**
 - Zyklizität des Unternehmens
 - Sensible Reaktion auf Unternehmensinvestitionen
 - Sehr gutes Momentum → zurzeit niedrigerer Risikofaktor
- ◆ **Gewichtung:** aktuell ca. 6%, somit in den Top 3 des Portfolios

PORTFOLIO PER 30/09/2023

MAIN HOLDINGS	WEIGHT	SECTOR	COUNTRY
NVIDIA	6.0%	Informationstechnologien	United States
CROWDSTRIKE	5.3%	Informationstechnologien	United States
AMAZON.COM	5.0%	Nicht-Basiskonsumgüter	United States
SERVICENOW	4.9%	Informationstechnologien	United States
PALO ALTO NETWORKS	4.8%	Informationstechnologien	United States
MICROSOFT	4.5%	Informationstechnologien	United States
ZSCALER	4.3%	Informationstechnologien	United States
TESLA	4.3%	Nicht-Basiskonsumgüter	United States
DATADOG	4.2%	Informationstechnologien	United States
MERCADOLIBRE	4.2%	Nicht-Basiskonsumgüter	Argentina
WEIGHT OF THE FIRST 10 POSITIONS		47.5%	
Number of lines		34	

Fondsvolumen

EUR 701 Mio.

Aber auch:

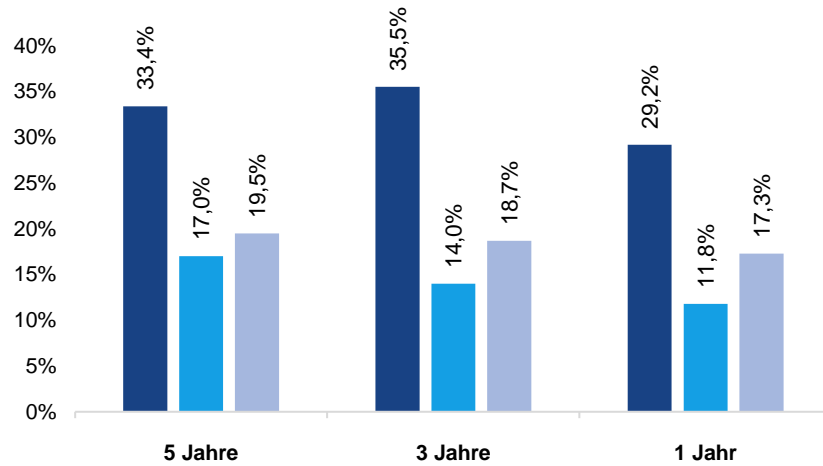
- **Astrazeneca** (Medizinischer Bereich)
- **Camtek** (Messungen und Instandsetzung bei Halbleitern)
- **Constellation Software** (Software für Industrie)
- **Shopify** (E-commerce)
- **Enphase Energy** (Solarenergie & Speicherkapazitäten)

RISIKOINDIKATOREN PER 30/09/2023

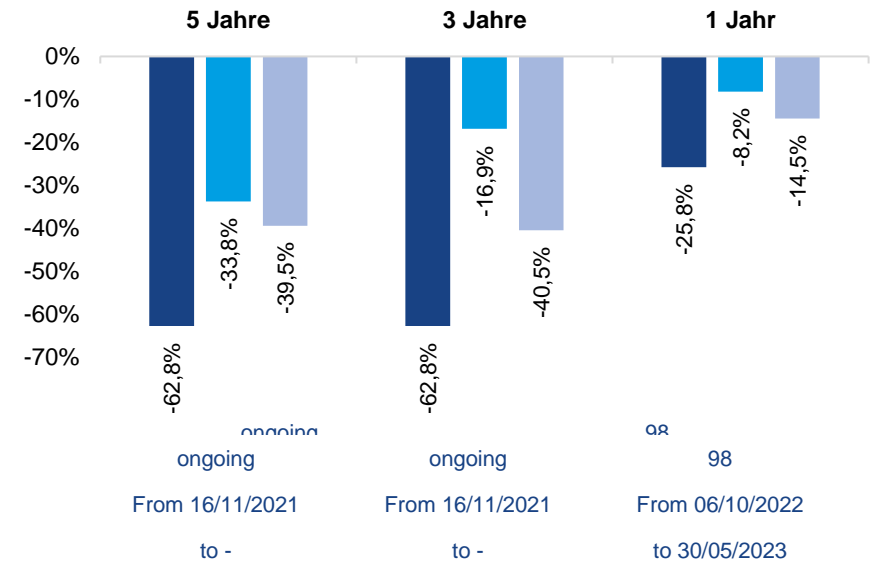
Der Fonds ist insbesondere dem Kapitalverlustrisiko, dem Aktienrisiko, dem Währungsrisiko, dem Schwellenländeraktien Risiko und dem Risiko im Zusammenhang mit einem diskretionären Management ausgesetzt.

Risikokennzahlen	5 years	3 years	1 year
Information ratio	0.1	<0	<0
Sharpe ratio	0.4	<0	0.3

Volatilität



Maximaler Drawdown



Recovery time (Tage)

Recovery time (Tage):
 5 Jahre: ongoing (From 16/11/2021 to -)
 3 Jahre: ongoing (From 16/11/2021 to -)
 1 Jahr: 98 (From 06/10/2022 to 30/05/2023)

■ Echiquier Artificial Intelligence B

■ Ref. indicator

■ Durchschnitt der Morningstar-Kategorie Sector Equity Technology

SRI PRIIPS : 5/7



LFDE

Derzeitiger Referenzindex: MSCI WORLD NET TOTAL RETURN (en EUR). Quellen: LFDE - La Financière de l'Echiquier, Morningstar - Die Wertentwicklung in der Vergangenheit ist keine Garantie für zukünftige Renditen, die im zeitlichen Verlauf nicht konstant sind. © 2023 Morningstar. Alle Rechte vorbehalten. Die hierin enthaltenen Informationen (1) sind Eigentum von Morningstar und/oder seiner Content-Provider; (2) dürfen weder reproduziert noch weiterverteilt werden und (3) verstehen sich unter Ausschluss jeglicher Garantien für Richtigkeit, Vollständigkeit oder Aktualität. Weder Morningstar noch seine Content-Provider sind im Falle von Schäden oder Verlusten in Zusammenhang mit der Nutzung dieser Informationen.

AUSBLICK & POSITIONIERUNG

Der Fonds ist insbesondere dem Kapitalverlustrisiko, dem Aktienrisiko, dem Währungsrisiko, dem Schwellenländeraktien Risiko und dem Risiko im Zusammenhang mit einem diskretionären Management ausgesetzt.

Ausblick

Das **makroökonomische Umfeld** ist nicht mehr ganz ungünstig: In der Vergangenheit konnten **Technologie** und insbesondere **Software** wirtschaftliche Abschwünge **gut überstehen**.



Welche Positionierung?

Verstärkung der **defensiven Werte** im Fonds, insbesondere in den Sektoren **Cybersicherheit** und **IT-Infrastruktur**

PALO ALTO

ZSCALER

ORACLE

Die **Kennzahlen haben ihren Tiefstand erreicht**: Die Inflation normalisiert sich, potenzielles Ende der Zinserhöhungen, **Ende des Abwärtsdrucks auf die Bewertungskennzahlen**



Ausbau der Positionen in unseren stärksten Überzeugungen, die 2022 abgestraft wurden

NVIDIA

TESLA

MERCADO LIBRE

Beschleunigtes Wachstum: Nach 1 Jahr der Optimierung der IT-Budgets sehen Unternehmen ein Ende dieses Phänomens. **Wachstumssteigerung 2023**, was sich auch 2024 fortsetzen dürfte.



Stärkung der Werte von **konsumorientierter Software**

SNOWFLAKE

DATADOG

CONFLUENT

Explosion des Themas: Der Hype um KI seit November 2022 hat das Thema weiter demokratisiert.



Diesen Aufstieg der KI bestmöglich nutzen mit der Aufnahme von:

TSMC

GOOGLE

BROADCOM

Echiquier Artificial Intelligence: Abdeckung eines zukunftssträchtigen Anlagethemas

◆ Wachstum ◆ Leadership ◆ International ◆ Überzeugung ◆

1 Eine Thematik der Zukunft

Künstliche Intelligenz, eine Technologie, die sich ständig weiterentwickelt, mit dem Ziel, die wichtigsten Herausforderungen unserer Zeit zu meistern

2 Ein Aktienfonds, der in internationale Wachstumswerte investiert

Ein Stock-Picking-Prozess, der auf die Auswahl internationaler Unternehmen mit hohem Potenzial abzielt, ohne Anlagebeschränkungen für einzelne Branchen oder Anlagezonen

3 Ein disziplinierter Investmentprozess

Ein ganzheitlicher Analyseansatz für die Aktien im Anlageuniversum:
finanzielle und nicht-finanzielle Analyse

4 Eine unternehmensinterne Klassifizierung des Anlageuniversums

Identifikation von 4 Kategorien, die Beiträge zur Entwicklung von künstlicher Intelligenz und zur Performance des Fonds leisten

5 Ein Fondsmanagerteam, das sich mit Leidenschaft einsetzt

Langjährige Erfahrung für internationale Aktien und Anlagethemen

6 Risiken

- ◆ Kapitalverlustrisiko
- ◆ Aktienrisiko
- ◆ Währungsrisiko
- ◆ Risiko der diskretionären Verwaltung



TECHNOLOGIE TRIFFT AUF SKEPSIS



“ Elektrizität kommt bald wieder aus der Mode.

Junius Morgan (Vater von J.P Morgan), 1860er-Jahre

“ Dieses Telefon hat zu viele Fehler, um wirklich als Kommunikationsmittel in Betracht zu kommen.

Internes Memo von Western Union, 1876



“ Es ist praktisch ausgeschlossen, dass Satelliten das Telefonnetz oder den Fernseh- und Radioempfang in den USA verbessern.

Ein Mitglied der Federal Communications Commission, 1961

“ Es gibt keinen Grund, warum eine Privatperson zu Hause einen Computer nutzen sollte.

Ken Olson, Präsident von Digital Equipment Corporation, 1977



“ Das iPhone wird niemals einen wesentlichen Marktanteil erobern. Keine Chance.

Steve Ballmer, CEO von Microsoft, 2007

KÜNSTLICHE INTELLIGENZ IST EINE TECHNOLOGISCHE UND GESELLSCHAFTLICHE REVOLUTION

DISCLAIMER

Risikoprofil des Fonds:

- Kapitalverlustrisiko: Ein Kapitalverlust entsteht, wenn Fondsanteile zu einem niedrigeren Preis als dem Einstandswert verkauft werden. Anleger werden darauf hingewiesen, dass sie ihr ursprünglich investiertes Kapital unter Umständen nicht vollständig zurückerhalten. Der Fonds bietet weder Kapitalgarantie noch Kapitalschutz.
- Aktienrisiko: Fällt der Kurs der Aktien oder Indizes, in die das Portfolio des Fonds investiert ist, kann auch der Nettoinventarwert des Fonds sinken.
- Währungsrisiko: Hierbei handelt es sich um das Risiko einer rückläufigen Währungsentwicklung der Anlagewährungen zur Referenzwährung des Portfolios, dem Euro. Sollte sich eine dieser Währungen gegenüber dem Euro abschwächen, kann auch der Nettoinventarwert sinken.
- Risiko in Verbindung mit Anlagen in Schwellenländeraktien: Anlagen in Schwellenländern sind mit einem Risiko verbunden, das sich hauptsächlich aus den Funktions- und Aufsichtsbedingungen für diese Märkte – diese können von den Standards an den großen internationalen Finanzplätzen abweichen – ergibt oder aber auch aus politischen oder regulatorischen Faktoren. Marktbewegungen nach oben wie nach unten können deshalb stärker ausgeprägt sein und sich abrupter vollziehen als an den großen internationalen Börsen. Dies kann entsprechende Auswirkungen auf den Nettoinventarwert des Fonds haben.
- Risiko der diskretionären Verwaltung: Die Verwaltung ist diskretionär, d.h. sie liegt im Ermessen des Fondsmanagers. Es besteht das Risiko, dass der Fonds nicht immer in die performancestärksten Werte investiert ist.
- Nachhaltigkeitsrisiko: Als Nachhaltigkeitsrisiko wird ein Ereignis in den Bereichen Umwelt, Soziales oder Unternehmensführung bezeichnet, dessen Eintreten tatsächlich oder potenziell wesentliche negative Auswirkungen auf den Wert von Investitionen haben könnte. Das Eintreten eines Nachhaltigkeitsrisikos kann zahlreiche Auswirkungen haben, die je nach Anlageprozess des Investmentfonds und seiner geografischen Zone unterschiedlich sein können. Tritt für einen Vermögenswert ein Risiko ein, das als Nachhaltigkeitsrisiko betrachtet wird, ist dies in der Regel von Nachteil und hat möglicherweise einen erheblichen Wertverlust zur Folge.

Der Fonds ist auch dem Zinsrisiko, dem Kreditrisiko, und dem Risiko in Verbindung mit dem Einsatz von Derivaten ausgesetzt.

Anleger werden darauf hingewiesen, dass die Anlage in Aktien oder Anteile von Fonds und nicht in die Basiswerte (Aktien, Schuldtitel, Derivate, Fonds) erfolgt, die das Portfolio des Fonds bilden. Für alle weiteren Informationen über die Merkmale, Risiken und Kosten dieses Fonds nehmen Sie bitte die gesetzlich vorgeschriebenen Dokumente (Prospekt in englischer und französischer Sprache und Dokument mit wesentlichen Informationen (KID) in den Amtssprachen Ihres Landes) auf unserer Website www.lfde.com zur Kenntnis.

Anleger oder potenzielle Anleger können eine Zusammenfassung ihrer Rechte erhalten und gemäß dem von der Verwaltungsgesellschaft vorgesehenen Verfahren eine Beschwerde vorbringen. Diese Informationen sind in der Amtssprache des betreffenden Landes oder in englischer Sprache in der Rubrik „Rechtliche Hinweise“ auf der Website der Verwaltungsgesellschaft www.lfde.com verfügbar. Abschließend werden Anleger darauf hingewiesen, dass der Manager oder die Verwaltungsgesellschaft die Beendigung der Verträge über den Vertrieb ihrer Organismen für gemeinsame Anlagen gemäß Artikel 93ff. der Richtlinie 2009/65/EG und Artikel 32ff. der Richtlinie 2011/61/EU beschließen können.

Diese Unternehmenskommunikation richtet sich an professionelle Investoren oder Finanzintermediäre und ist unverbindlich. Sie darf nicht-professionellen Anlegern nur nach vorheriger Genehmigung von La Financière de l'Echiquier ausgehändigt werden. Diese Informationen und dieses Dokument stellen weder eine Anlageberatung, ein Anlageangebot, noch eine Aufforderung zu Transaktionen an den Finanzmärkten dar. Sie stammen aus den zuverlässigsten uns vorliegenden Quellen.

La Financière de l'Echiquier, Aktiengesellschaft mit einem Kapital von 10 047 500 Euro und mit Sitz in 53, Avenue d'Iéna, F-75116 Paris. La Financière de l'Echiquier ist im Handels- und Gesellschaftsregister von Paris unter der Nummer 352 045 454 als Portfolioverwaltungsgesellschaft eingetragen und wurde von der französischen Finanzmarktaufsichtsbehörde AMF (Autorité des Marchés Financiers) unter der Nummer GP 91-004 zugelassen.