

Kinder Perspektivenfonds

Investieren mit Sinn - Perspektiven für Kinder schaffen



GLS Investments







das macht Sinn

Die Partnerinnen

Uns vereint das Ziel einer sozial gerechteren & ökologisch nachhaltigeren Zukunft



Unabhängiges, nichtstaatliches und überkonfessionelles Hilfswerk für Kinder

-  Globale Hilfeleistungen, lokal verankert
-  internen und externen Kontrollsystemen und Rechenschaftslegungen
-  Transparenz
-  Agenda 2030 sozial, wirtschaftlich und ökologisch nachhaltige Entwicklung
-  Unterstützung der SDGs
-  Advocacy- und Engagement-Arbeit



Hundertprozentige Tochtergesellschaft der GLS Bank, verantwortlich für die Investmentfonds

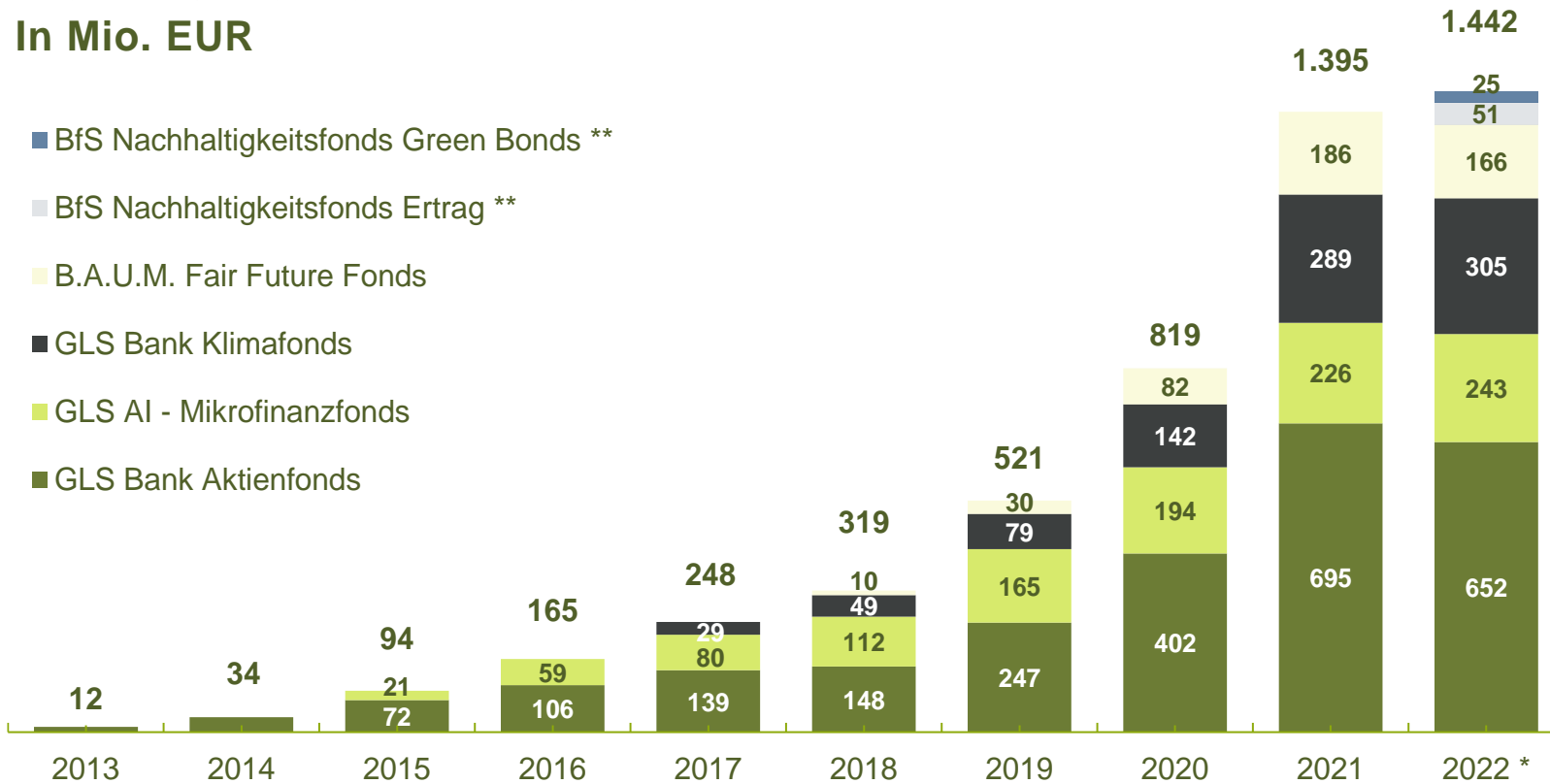
-  Geld als Gestaltungsmittel
-  Strenges Nachhaltigkeitsverständnis
-  Beitrag zur Lösung gesellschaftlicher Herausforderungen
-  Transparenz
-  Faire Kostenstruktur
-  Langfristige Anlagestrategie

Betreutes Vermögen

Seit der Auflage des ersten eigenen Investmentfonds ist das betreute Vermögen stark gewachsen. Per 31.12.2022 betreut die GLS Investments rund 1,4 Mrd. EUR.



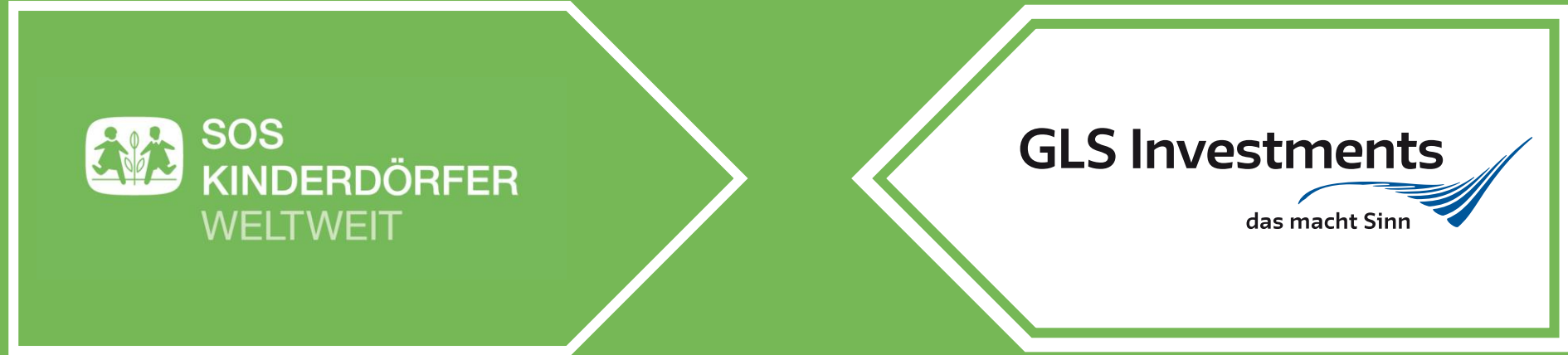
FONDSVOLUMEN 2013 – 2022 In Mio. EUR



* Stichtag: 31.12.2022.


** Das Fonds-Advisory wurde durch die GLS Investments am 01.07.2022 übernommen.

Zwei starke Partner



Gemeinsame Auflage des
Kinder Perspektivenfonds

„Kinderrechte“ am Kapitalmarkt in den Fokus setzt



In über **137**
Ländern für
eine Generation
von morgen

140 Millionen

Kinder haben ein oder beide
Elternteile verloren.

264 Millionen

Kinder haben keinen Zugang
zu **Bildung.**

220 Millionen

Kinder haben **kein Zuhause**
oder laufen Gefahr es zu
verlieren.



8,8 Millionen

Kinder sterben jährlich
an vermeidbaren oder
behandelbaren **Krankheiten.**

152 Millionen

Kinder müssen tagtäglich
arbeiten.

387 Millionen

Kinder leben in extremer
Armut.

Jedem Kind ein liebevolles Zuhause



Jährlich kümmern wir uns um mehr als
1,5 Mio. Kinder, Jugendliche
und **Familien**

VERLÄSSLICHER PARTNER FÜR NACHHALTIGKEITSENGAGEMENT



WE ARE ON A MISSION | DAS „S“ VON ESG AM FINANZMARKT

- **Verknappung natürlicher Ressourcen, Belastung ökologischer Systeme & fortschreitende Erderhitzung** haben einen enormen Einfluss auf unsere Gesellschaft.
- **strukturierte und systematische** Berücksichtigung bei **Anlage- und Finanzierungsentscheidungen**.
- Erreichen der Sustainable Development Goals nur unter **Berücksichtigung der sozialen Dimension**
- In Zusammenarbeit mit Banken, Versicherungen, Pensionskassen und Asset Managern **soziale Komponente der Nachhaltigkeit** systematisch in das Finanzsystem integrieren
- Finanzmarktakteure unterstützen **Transformation zu sozial-gerechteren Wirtschaft** zu finanzieren und befähigend begleiten.

KINDER PERSPEKTIVENFONDS IN ZUSAMMENARBEIT MIT SOS-KINDERDÖRFER WELTWEIT



GLS Investments
das macht Sinn

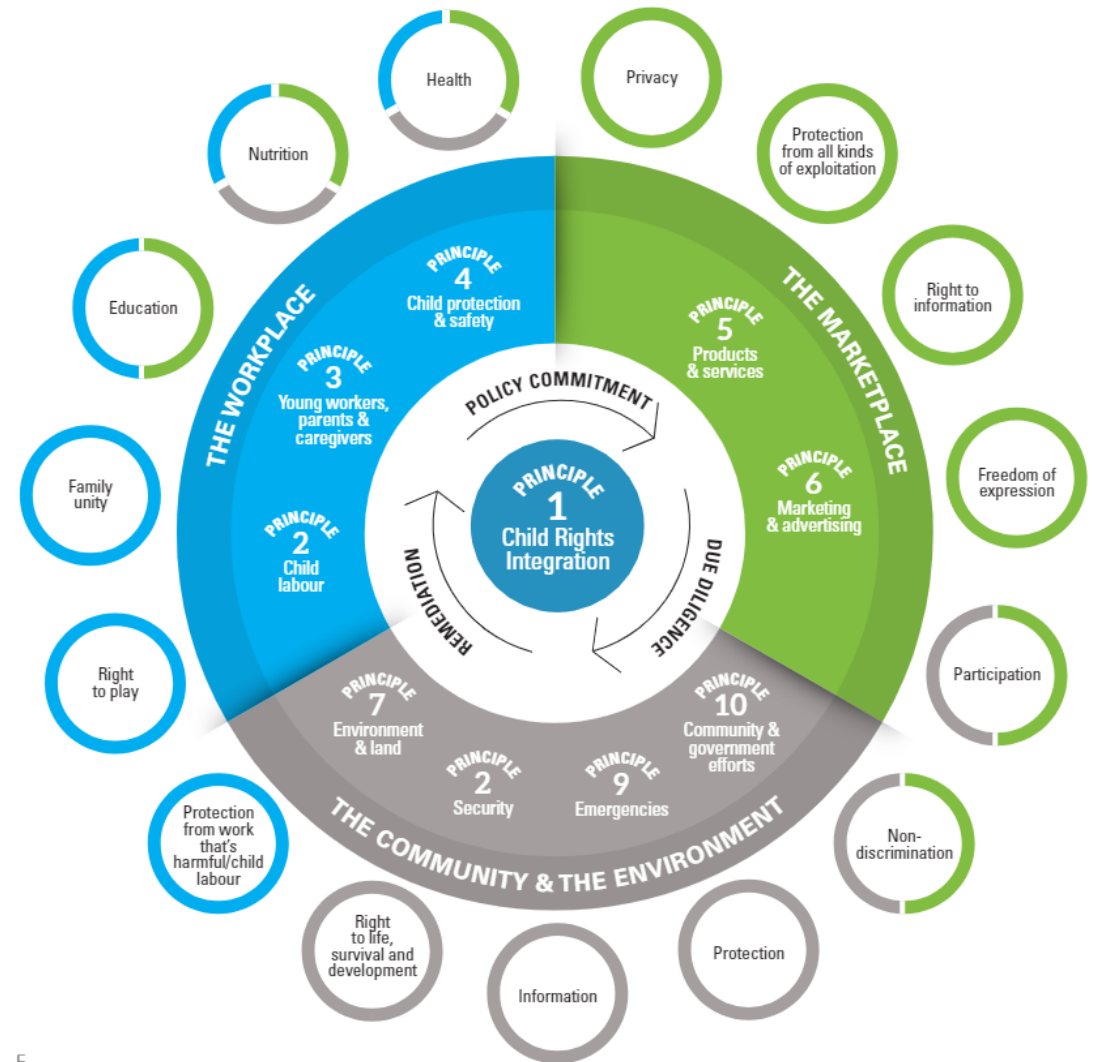
 **SOS
KINDERDÖRFER
WELTWEIT**

Kinderrechte am Kapitalmarkt?

Unternehmen stehen in der Pflicht Kinderrechte zu respektieren und auch Investor*innen sollten dies in ihren Investitionen berücksichtigen.

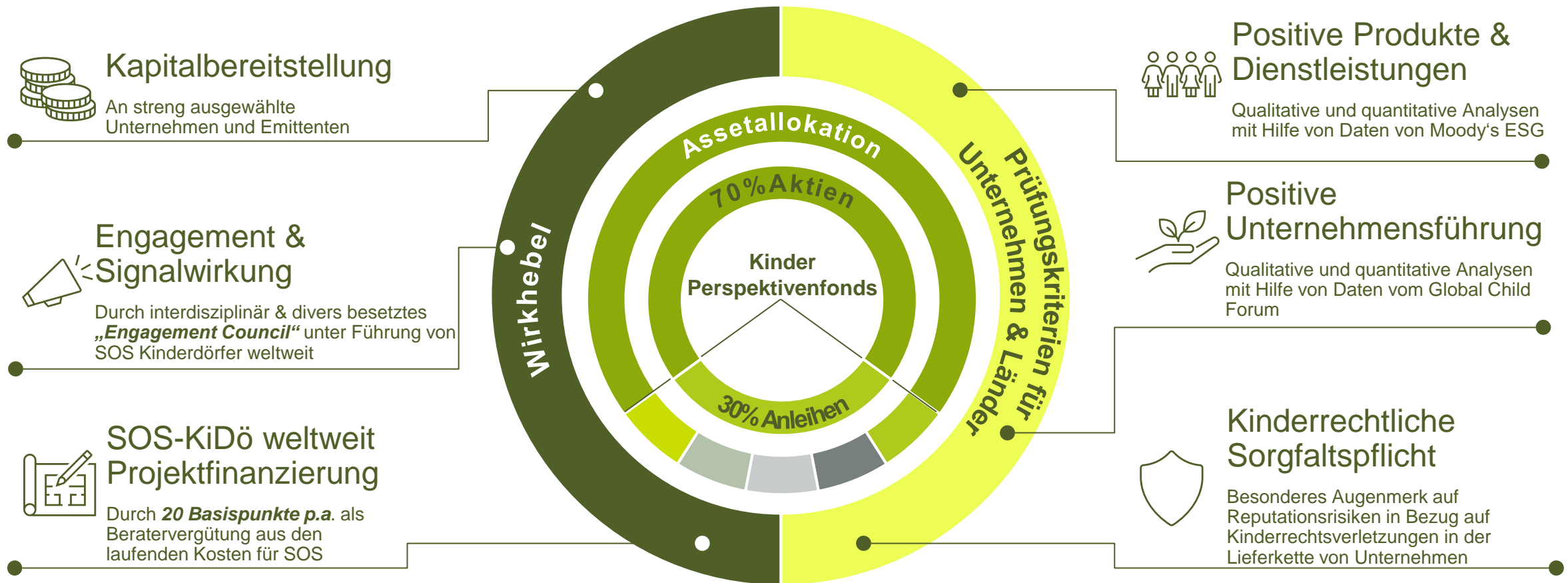
„all business enterprises must meet their responsibilities regarding children’s rights and States must ensure they do so. In addition, business enterprises should not undermine the State’s ability to meet their obligations towards children.”

(Committee on the Rights of the Child (2013) General Comment 16, para 8.)



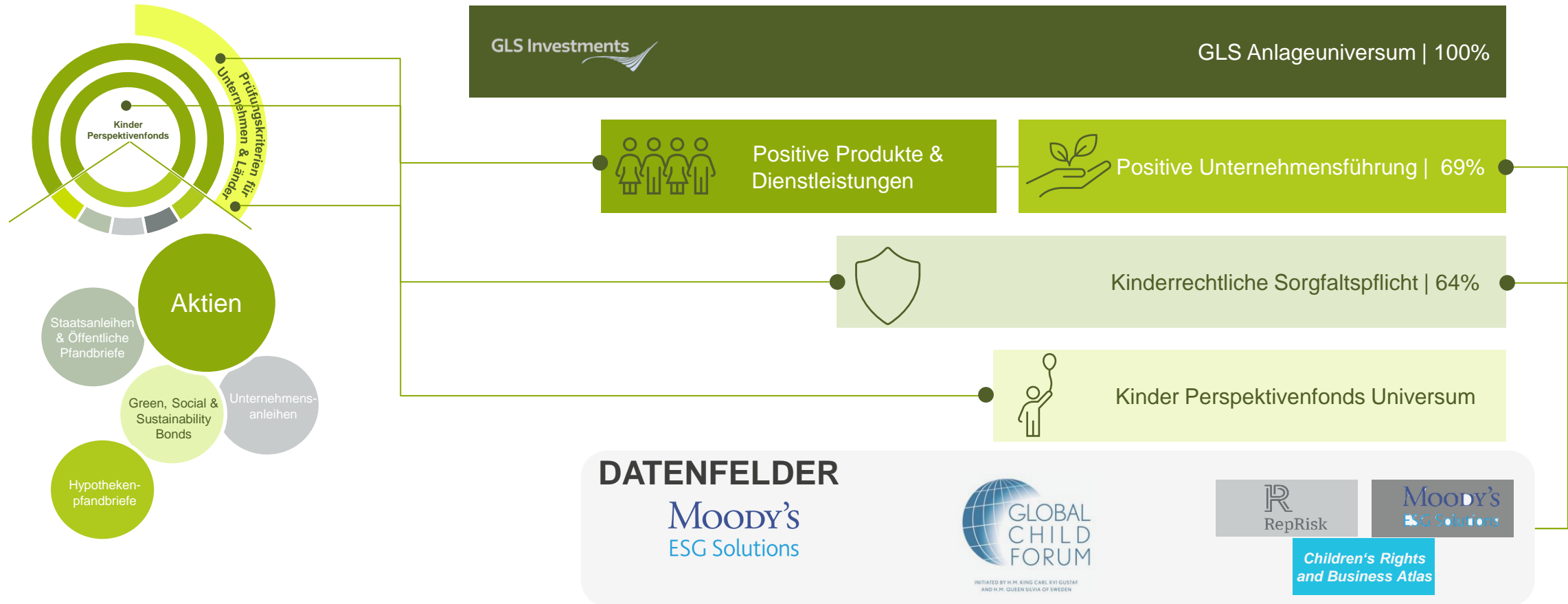
Perspektiven. Für Kinder.

Nicht nur über Investitionen in positive Unternehmen, sondern auch über Engagement und Projektunterstützungen leistet der Fonds einen Beitrag zur Förderung von Perspektiven für Kinder.



Kinder Perspektivenfonds - Auswahlprozess

Das GLS Anlageuniversum bildet die Grundlage – zusätzliche Auswahlkriterien helfen, Unternehmen mit positiven Produkten, Dienstleistungen, Unternehmensführung und mit geringen Risiken auszuwählen



Engagement Council

Der Engagement Council soll hochrangig, interdisziplinär & divers mit Expert*innen zu verschiedenen Fachgebieten mit thematischem Bezug zu den Kinderrechten besetzt werden.



2 x jährlich Sitzung

Gremium Aufgaben:

- Erarbeitung Engagementstrategie
- Diskussion und Weiterentwicklung
- Planung konkreter Aktivitäten
- Kritische Auseinandersetzung mit Auswahlkriterien
- ...

SOS Aufgaben:

- Durchführung konkreter Engagementaktivitäten
- Erstellung von Fragebögen
- Kontaktaufnahme mit UN Auswertung/Evaluierung und Monitoring der Engagements
- Reporting über Zwischenstände und Ergebnisse
- Erstellung Engagementbericht
-

Factsheet zum Fonds

Der Fonds ermöglicht die Anlage von Geldern nach strengen sozialen und ökologischen Kriterien sowie die Finanzierung von SOS Projekten durch jährliche Erträge für SOS Kinderdörfer

ZIEL



- Thematischer Fokus des Fonds auf Stärkung der Kinderrechte am Kapitalmarkt
- Wirkhebel nutzen: Engagement, Kapitalbereitstellung und Projektfinanzierung für Kinderrechte

KOOPERATION



- SOS Kinderdörfer weltweit bietet NGO-Expertise im Bereich Kinderrechte und enormes Marketingpotential
- GLS Investment Management als Fondsinitiator mit Kapitalmarktexpertise und Projektkoordinator

RECHTSGRUNDLAGEN



- Deutscher **OGAW Fonds** für Retail und Institutionelle Kunden
- Klassifizierung gem. **Art. 8+ SFDR** (PAI-Methode)

ASSETALLOKATION



- Offensiver **Mischfonds** aus **Aktien** (ca. **70%**) und **Renten** (ca. **30%**)
- Einbindung von Green Bonds & Social Bonds

FONDSAUFLAGE



- **Technisches Auflagedatum: 01.09.2022 / offizieller Vertriebsstart ab 16.01.2023**
- KVG: Universal Investments // Verwahrstelle: DZ Bank

ROLLEN IM FOND



- **GLS Investment Management** als **Fondsinitiator & Anlageberater für KVG**
- **SOS Kinderdörfer weltweit** als **Beratender Dritter**

Fondsdetails

Tranchengestaltung und Kostendetails

	AK A	AK B	AK T	AK C
ZIELGRUPPE	Retail	Institutionelle	Robo Advisor	Seedmoney
MINDESTSUMME	Keine	200.000 EUR	200.000 EUR	5.000.000 EUR
ERTRAGSVERWENDUNG	ausschüttend	ausschüttend	thesaurierend	ausschüttend
AUSGABEAUFSCHLAG	Max. 2,50%	Max. 1%	0%	0%
BESTANDSPROVISION	0,45%	0,00%	0,00%	0,00%
CONSULTANT (SOS)	0,20%	0,20%	0,20%	0,20%
LAUFENDE KOSTEN (TER)	1,45%	1,00%	1,00%	0,85%

Ansprechpartner

Ihre Ansprechpartner in der GLS Investment Management



Marcel Blumenthal

Spezialist Investmentfonds

GLS Investments

Telefon +49 234 6220 2017

marcel.blumenthal@gls-investments.de

www.gls-investments.de



Ludwig Rahlf

Spezialist Investmentfonds

GLS Investments

Telefon +49 234 6220 2023

ludwig.rahlf@gls-investments.de

www.gls-investments.de

Wichtige Hinweise

Disclaimer

Die Angaben in dieser Unterlage dienen ausschließlich Informationszwecken und stellen keine Anlageberatung dar, insbesondere keine auf die Prüfung der persönlichen Umstände des Anlegers gestützte oder als für ihn geeignet dargestellte Anlageempfehlung oder ein Angebot beziehungsweise eine Aufforderung zum Kauf oder Verkauf von Fondsanteilen.

Das öffentliche Angebot und der Verkauf von Wertpapieren unterliegen in den einzelnen Ländern jeweils nationalen Gesetzen und sonstigen gesetzlichen Regelungen. Aus diesem Grund wurden in dieser Unterlage Informationen über Wertpapiere und Finanzdienstleistungen nur auf die Vereinbarkeit mit deutschem Recht geprüft. In ausländischen Rechtsordnungen kann die Verbreitung derartiger Informationen unter Umständen gesetzlichen Beschränkungen unterworfen sein. Daher richten sich die Informationen nicht an natürliche und juristische Personen, deren Wohn- bzw. Geschäftssitz einer ausländischen Rechtsordnung unterliegt, die für die Verbreitung derartiger Informationen Beschränkungen vorsieht. Die in dieser Unterlage dargestellten Informationen sind insbesondere nicht für US-amerikanische Staatsbürger oder Personen mit Wohnsitz bzw. ständigem Aufenthalt in den USA bestimmt.

Alleinige Grundlage für den Kauf von Fondsanteilen sind die Verkaufsunterlagen (die wesentlichen Anlegerinformationen, der aktuelle Verkaufsprospekt inklusive Anlagebedingungen sowie der letztverfügbare Halbjahres- und Jahresbericht). Eine aktuelle Version der Verkaufsunterlagen in deutscher Sprache erhalten Sie kostenlos in Papierfassung bei der Verwahrstelle, der Kapitalverwaltungsgesellschaft und der Vertriebsstelle sowie im Internet unter www.universal-investment.com, www.gls-investments.de und www.sozialbank.de.

Das Investmentvermögen weist auf Grund seiner Zusammensetzung und seiner Anlagepolitik sowie der Entwicklung der Kapitalmärkte, die u.a. von der allgemeinen Lage der Weltwirtschaft und den wirtschaftlichen und politischen Rahmenbedingungen in den jeweiligen Ländern beeinflusst wird, ein nicht auszuschließendes Risiko erhöhter Volatilität auf, d.h. in kurzen Zeiträumen nach oben oder unten stark schwankender Anteilspreise. Die Wertentwicklung der Vergangenheit ist kein verlässlicher Indikator für die zukünftige Wertentwicklung und garantieren nicht notwendigerweise positive Entwicklungen in der Zukunft.

Bei der Darstellung der Wertentwicklung handelt es sich um Nettowerte. Der Wert kann sich um individuell anfallende Depotkosten vermindern. Hinweise zu Chancen und Risiken entnehmen Sie bitte den aktuellen Verkaufsunterlagen.

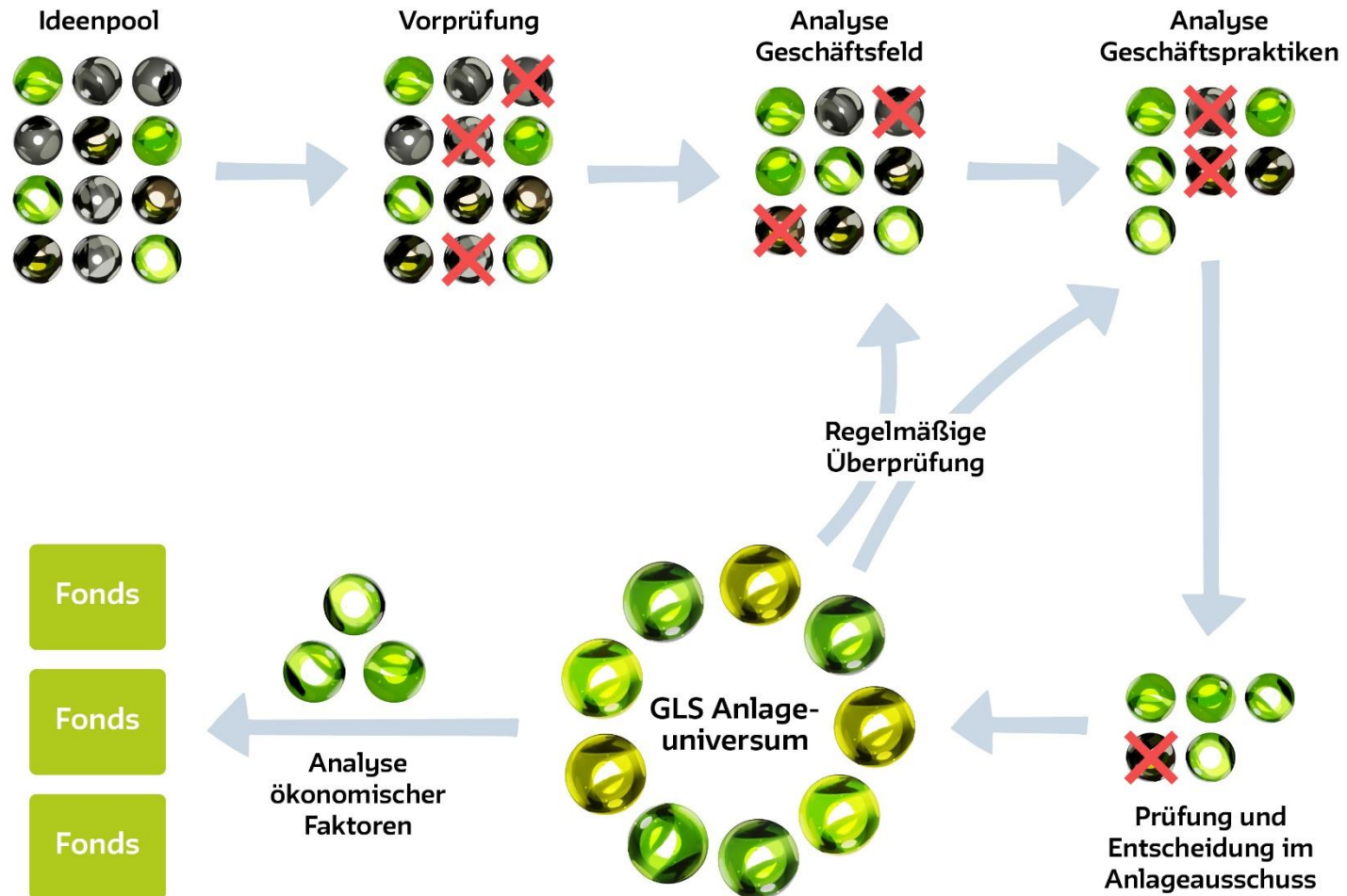


Backup Slides



Prüfverfahren

Der Auswahlprozess der Wertpapiere besteht aus einer strengen, mehrstufigen internen Nachhaltigkeitsprüfung sowie einer ökonomischen Analyse. Alle Titel werden regelmäßig überwacht und evaluiert.



Sozial-ökologische Prüfung im Anlageausschuss

Externe Expertise



Ulrike Lohr, wissenschaftliche Mitarbeiterin beim Südwind Institut



Prof. Dr. Dr.-Ing. Christian Berg, Experte für Nachhaltigkeit



Marc Pfizenmaier, Senior Research Analyst bei der GLS Bank



Caroline Kremer, Stellvertr. Betriebsratsvorsitzende, Gleichstellungsbeauftragte und Aufsichtsratsmitglied bei der DEG



Dr. Rolf Buschmann, Experte für technischen Umweltschutz beim BUND



Sebastian Büttner, Projektberater und Diplomingenieur für Umwelttechnik



Dr. Beatrix Tappeser, Aufsichtsrätin der GLS Bank

Die GLS Gruppe

Wie andere uns bewerten



Fünfmal in Folge Sieger beim Fair Finance Guide

2016 – 2020

Bewertet werden die Richtlinien der Bank u.a. bei Menschenrechten, Nahrungsmitteln, Rüstung...

Der Fair Finance Guide überprüft, ob sich die Bank an die eigenen Richtlinien hält.

Ergebnis: Die GLS Bank hat die strengsten Richtlinien und hält diese ein.



Zwölfmal Bank des Jahres 2009 – 2020

Kund*innen können online abstimmen.

Getestet werden Service, Konditionen und Beratung, Online Banking und Weiterempfehlungsbereitschaft.



Deutscher Nachhaltigkeitspreis 2012, 2019

2012 erhält die GLS Bank als erste Bank den Preis in der Kategorie nachhaltigstes Unternehmen.

2019 wird die Partnerschaft in Sri Lanka mit Bio Foods (PVT) ausgezeichnet.