

Marketinganzeige

# ERSTE

## Asset Management

PROFITIEREN VON ÖKOLOGISCHEN MEGATRENDS

# ERSTE WWF STOCK ENVIRONMENT

September 2024

Der ERSTE WWF  
STOCK ENVIRONMENT  
investiert nachhaltig,  
kontrolliert vom WWF.



# Der führende Assetmanager in der Region

**Mehr als 50 Jahre Erfahrung:** 1965 als Sparinvest gegründet, konsolidieren wir seit 2008 die gesamten Asset-Management-Aktivitäten der Erste Group Bank AG

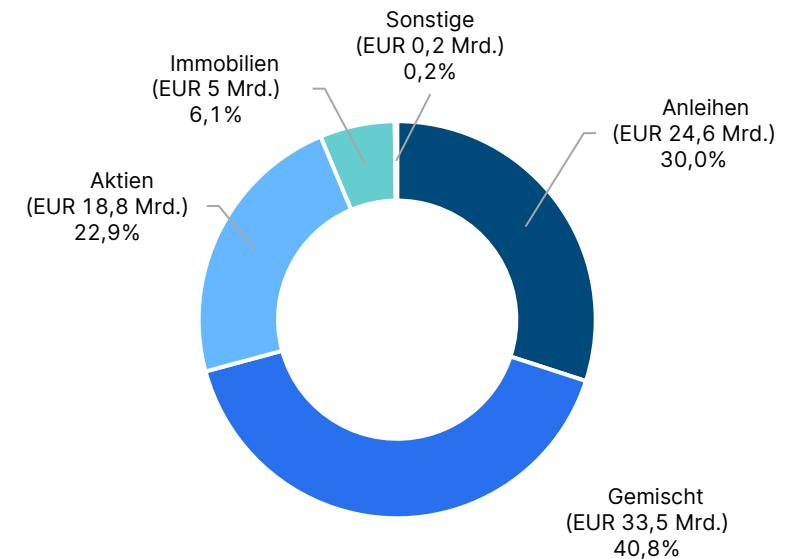
Wir bieten unseren Kunden Publikums- und Spezialfonds sowie Vermögensverwaltung auf Depotebene

Mit Einheiten in Österreich, der Tschechischen Republik, Slowakei, Kroatien, Rumänien, Ungarn und Deutschland verfügen wir über **umfangreiches lokales Know-How** in unserer Region

Das von uns **verwaltete Vermögen** beläuft sich auf derzeit **82 Mrd. Euro**

Wir beschäftigen rund 450 Mitarbeiter, davon ca. **100 Investment-Professionals**

Verwaltetes Vermögen



Quelle: Erste Asset Management, Daten per Ultimo 06.2024; Verwaltetes Vermögen inkl. Erste Immobilien KAG und exkl. Konsolidierungseffekte

# ESG-Vorreiter seit mehr als 20 Jahren

**2001**

Erste AM lanciert einen der ersten Nachhaltigkeitsfonds

**2006**

Exklusive Kooperation mit WWF Österreich für Umweltaktienfonds

**2009**

Bekanntnis zu Nachhaltigkeitsprinzipien durch Unterzeichnung der UN PRI als erste Fondsgesellschaft Österreichs

**2012**

Verzicht auf Investitionen in Hersteller von kontroversen und geächteten Waffen

**2015**

Wir messen als eine der ersten Fondsgesellschaften den CO<sub>2</sub>-Fußabdruck unserer Investmentfonds

**2016**

- Erste Fondsgesellschaft in Österreich, die firmenweit auf Investitionen in Produzenten von Kraftwerkskohle verzichtet
- Auflage des ersten nachhaltigen Immobilienfonds in unserer Region

**2018**

Wir messen als erste Fondsgesellschaft in Österreich den Wasserfußabdruck unserer Investmentfonds

**2020**

- Erste AM startet eigenes ESGenius® Rating und ESGenius® App
- EAM kompensiert in Zusammenarbeit mit der BOKU den CO<sub>2</sub>-Ausstoß durch Unterstützung von internationalen Klimaprojekten

**2021**

- Als erstes Finanzinstitut in Europa tritt die Erste Group und damit die Erste AM dem Green Consumption Pledge bei
- Auflage des ersten österreichischen Impact-Aktienfonds mit Social-Schwerpunkt

**2022**

- Ausweitung ESG-Produktpalette in CEE
- Zusätzliche Mindestkriterien für alle EAM-ESG-Einzeltitelfonds
- Kooperation mit Roten Kreuz Stiftung gestartet

**2023**

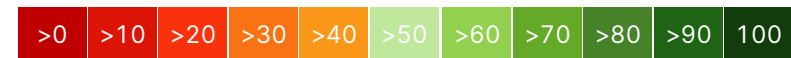
- ESG-Basisbildung für alle Mitarbeiter:innen der Erste AM
- Implementierung einer Biodiversitäts-Richtlinie

# Wie wird Nachhaltigkeit in unsere Produkte integriert?

Je nach ESG-Produktfamilie kommen unterschiedliche Nachhaltigkeitskriterien und ESG-Tools zur Anwendung.



ESGenius® Rating-Skala

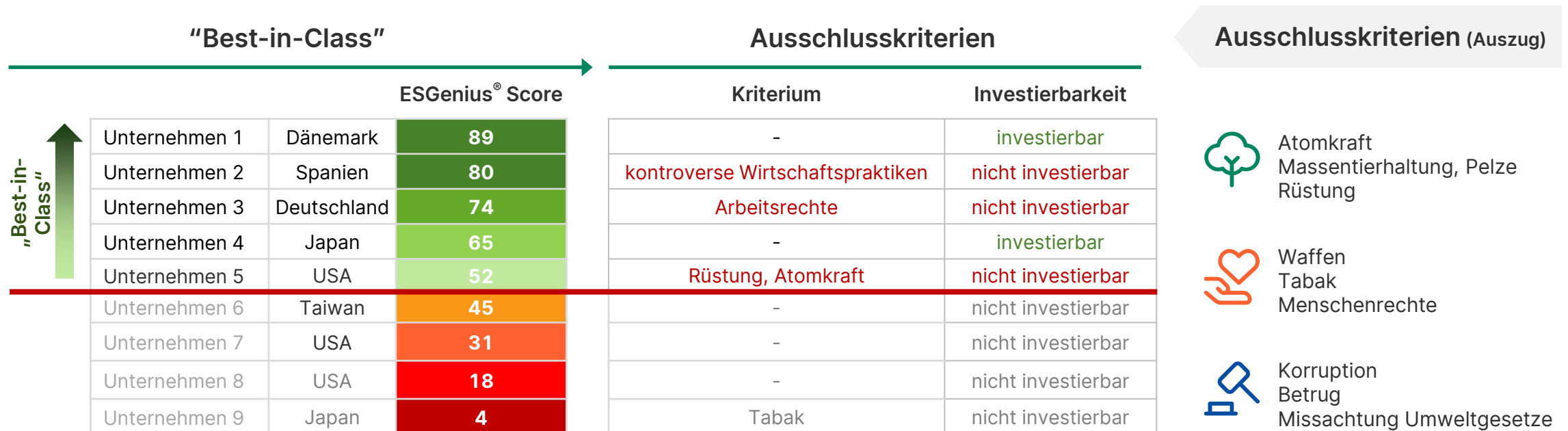


\* EAM Mindeststandard ist nur für Publikumsfonds der Erste Asset Management bindend  
 \*\* für Staaten kommt ein ESGenius® Score von >70 zur Anwendung

# Best-in-Class & Ausschlüsse

Der Erste AM-„Best in Class“-Ansatz wird im Anschluss an den EAM-ESG-Rating-Prozess angewendet. Hier werden in jeder Industrie die nachhaltigsten Unternehmen gewählt. Dieser Ansatz erhöht das Bewusstsein der Unternehmen für ESG-Themen und kann zu diesbezüglichen Verbesserungen im Unternehmen beitragen.

Im Anschluss an die „Best in Class“-Selektion werden die Unternehmen nach den vom WWF Österreich definierten Ausschlusskriterien gefiltert und entsprechend aus dem Investmentuniversum ausgeschlossen.



Anmerkung: beispielhafte schematische Darstellung; Bandbreite ESGenius® Score 0-100

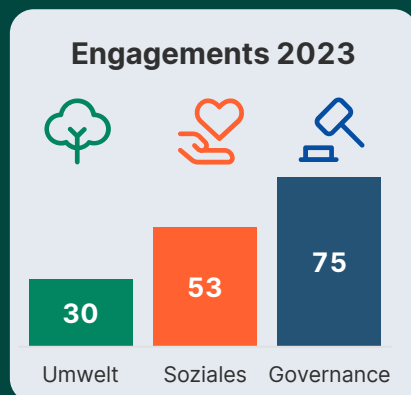
# Impact durch Active Ownership

## Engagement

Der Engagement-Ansatz der Erste Asset Management zielt darauf ab, im direkten Dialog mit Unternehmen und im Namen unserer Kunden die langfristige Wertentwicklung der Unternehmen durch bessere Governance und Einbeziehung sozialer und ökologischer Faktoren zu stärken.

Zu diesem Zweck haben wir unsere Engagement-Strategie in drei Ansätze gegliedert:

- Lokales Engagement
- Gemeinschaftliches Engagement
- ESG Dialoge



Quelle: ISS ProxyVoting Report, interne Berechnungen

## Voting

Voting ist die zweite zentrale Säule des Active Ownership Ansatzes der Erste AM. Dabei üben wir die Stimmrechte für die in unseren Publikumsfonds gehaltenen Aktien im Rahmen unserer Voting Policy aus. Dadurch wird das Stimmrecht unserer Kunden aktiv wahrgenommen.

Die Stimmrechtsausübung wird auf Wunsch auch für institutionelle Kunden wahrgenommen. Dies gibt Ihnen die Möglichkeit Ihre Rolle als verantwortungsvoller Investor wahrzunehmen.

<b>Voting Volumen</b> (Unternehmen mit mehr als 2 Mio. Eur im Erste AM Bestand bzw. 5% der ausstehenden Aktien)	7,4 Mrd. Euro
<b>Anzahl abgestimmter Unternehmen / Hauptversammlungen</b> (01.2023 bis 12.2023)	547 / 598
<b>Regionale Verteilung der Abstimmungen</b>	33 Länder

# Was spricht für uns als Ihr Partner für nachhaltige Investments?

## Gelebte Verantwortung

Nachhaltigkeit ist für uns nicht nur ein Schlagwort sondern Teil unser Unternehmens-DNA. Seit über 20 Jahren leben wir Nachhaltigkeit und haben diese schrittweise in unser Produktangebot und unsere Veranlagungsprozesse integriert.

## Ausgezeichnete Qualität

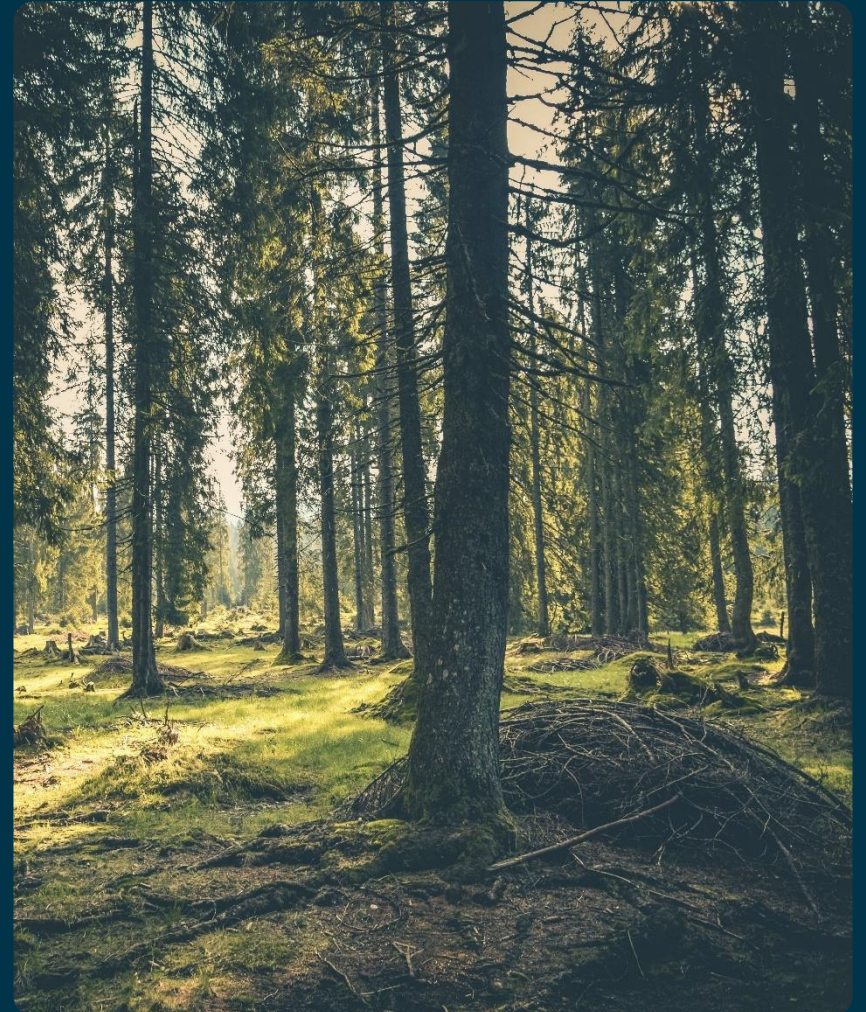
Auszeichnungen von renommierten internationalen Organisationen bestätigen die Qualität unseres Managements. Alle unsere nachhaltigen Kernprodukte sind derzeit mit der Bestnote von 3-FNG-Sternen ausgezeichnet.

## Langjährige Erfahrung

Wir verfügen über einen langjährigen Track-Record im Management von nachhaltigen Investmentlösungen. Durch unser hauseigenes Nachhaltigkeits-Research- und Investmentteam verfügen wir in diesem Bereich über konzentriertes Know-how.

## Umfassender Researchprozess

Unsere Prozesse kombinieren im Sinne eines ganzheitlichen Ansatzes alle relevanten Strategien im Bereich nachhaltiger Investments wie Ausschlüsse/Normbasiertes Screening (inkl. Mindeststandard), Best-in-Class, die Integration in die klassische Finanzanalyse sowie aktives Voting & Engagement.



# Größte globale Risiken laut World Economic Forum



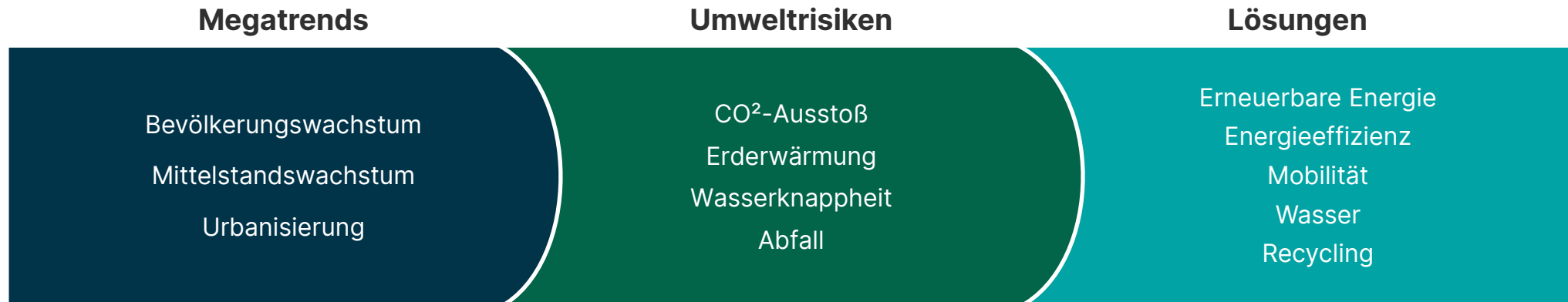
Quelle: World Economic Forum – The Global Risk Report 2024

# Megatrends beschleunigen ökologische Risiken

Gestiegene Eintrittswahrscheinlichkeiten von Risiken für Umwelt und Gesellschaft bestätigen aktuelle Megatrends

Der hohe Handlungsbedarf begünstigt Wachstum in allen Umweltbereichen (Energie, Wasser, Abfall) und den dazugehörigen Schlüsseltechnologien (zB Erneuerbare Energie, Energiespeicherung, Elektromobilität, Energieeffizienz)

Die grundsätzliche Dauer von Megatrends (ca. 30 bis 50 Jahre) sowie deren Prognosesicherheit bieten langfristiges Wachstumspotenzial und einzigartige Anlagechancen

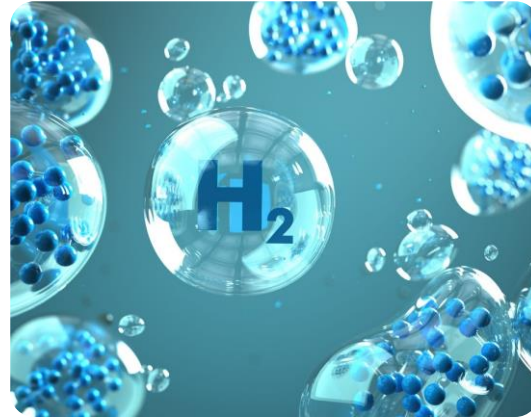


# „REPower EU“ – Europas Plan zur Energie-Unabhängigkeit



## Senkung des Energieverbrauchs

Ehrgeizigere Energieeinsparungen durch Anhebung des EU-Energieeffizienzziels für 2030 von 9 % auf 13 %



## Diversifizierung der Energieversorgung

Beschleunigter Ausbau der Wasserstoff-Produktion bis 2025, um die Industrie mit 10 Mio. Tonnen erneuerbarem Wasserstoff zu versorgen



## Beschleunigung der Energiewende

Anhebung des europäischen Ziels für erneuerbare Energien bis 2030 von 40 % auf 45 %



## Intelligente Investitionen

Unterstützung von Investitionen und Reformen in Höhe von 300 Mrd. EUR durch den Aufbau- und Resilienzfonds der EU

# Zahlreiche Unternehmen bieten Lösungsansätze

## Energie

Erneuerbare Energien

Energieeffizienz

Mobilität

Infrastruktur

Sunrun

Vestas

Shoals

Enphase

First Solar

TPI Composites

## Wasser

Wassertechnik

Wasserversorgung

Wassereffizienz

Bewässerung

Xylem

Geberit

Essential Utilities

Evoqua

American Water

Kurita

## Abfall & Recycling

Abfallentsorgung

Recycling

Abfallwiederverwertung

Abfallsammlung

Tomra

Trex

Befesa

Corbion

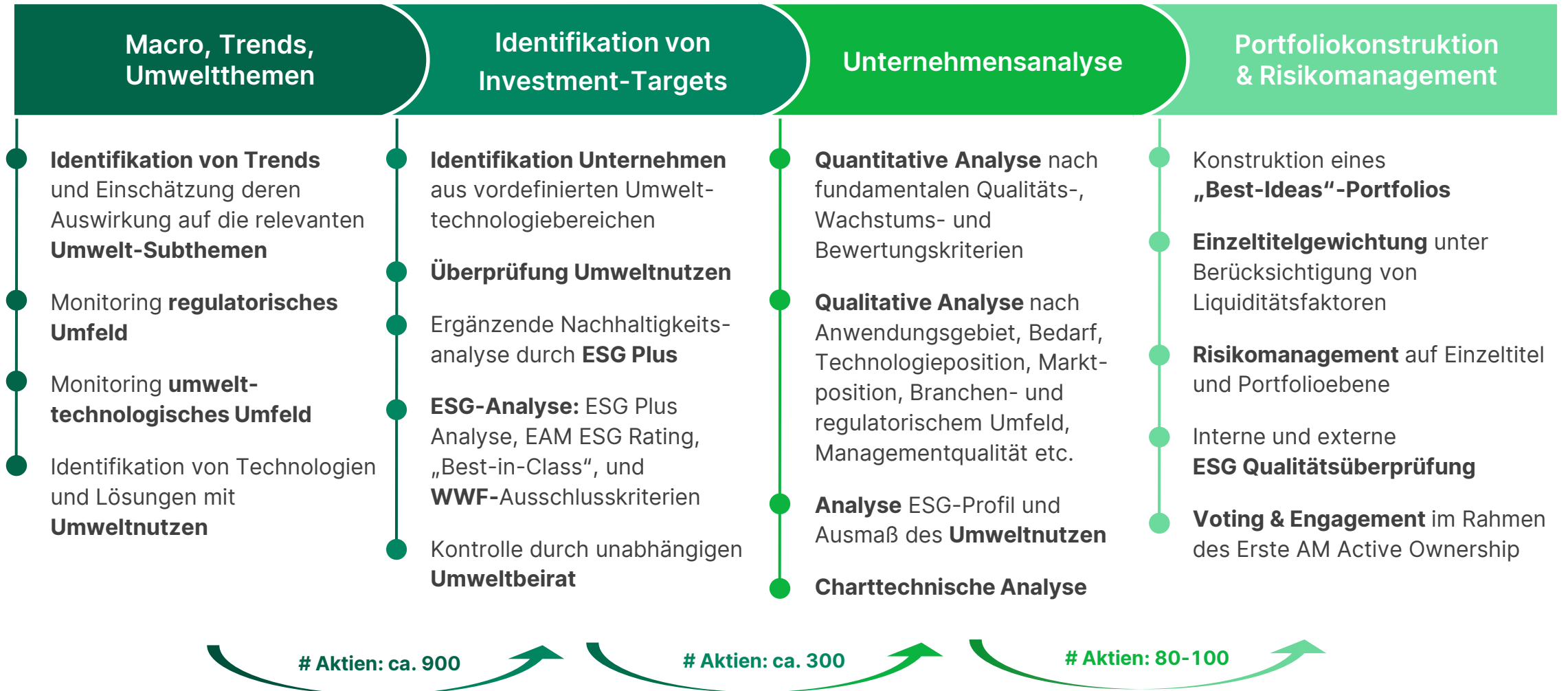
Darling Ingredients

Mayr Melnhof

Die hier angeführten Unternehmen sind beispielhaft ausgewählt worden und stellen keine Anlageempfehlung dar.

Quelle: Erste Asset Management

# Unser Investmentansatz im Bereich Umweltaktien



# First Solar

ESGenius Score®: >0 >10 >20 >30 >40 >50 >60 >70 >80 **95** 100

Sustainable Development Goals:



## Macro, Trends, Umweltthemen      Identifikation von Investment-Targets      Unternehmensanalyse      Portfoliokonstruktion & Risikomanagement

Der Ausbau von künstlicher Intelligenz und den dazugehörigen Datenzentren wird extrem viel Strom verbrauchen.

Solarenergie meist billigste Stromquelle und vor allem für den Ausbau von Datenzentren wichtig: die schnellste ans Netz zu bringende Stromquelle

Der Solar-Modul-Markt wird sehr stark von China dominiert (>80%).

First Solar ist eines der wenig verbliebenen Unternehmen, welches in den USA Solar-Module produziert.

Der geopolitische Machtkampf zwischen USA vs. China nimmt zu, mit dem „Inflation Reduction Act“ will die USA aktiv Industrieunternehmen in die USA zurückbringen

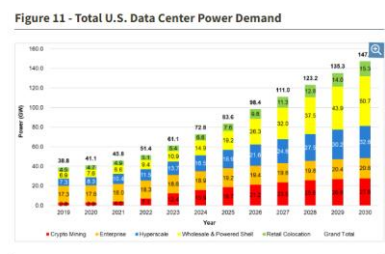
First Solar besitzt einzigartige Technologie: Dünnschicht-Solarmodule. In der Produktion ist man auch innerhalb der Lieferkette relativ unabhängig von China.

Der US-amerikanische Solar-Markt hat aufgrund der geopolitischen Spannung US vs. China, fast 3-fach höhere Solarmodul-Preise als Europa.

First Solar ist eines der größeren Unternehmen im Investment-Universum und das größte Solar-Unternehmen im Fonds.

Aufgrund des positiven politischen Umfelds („Inflation Reduction Act“) ist die Firma sehr günstig bewertet

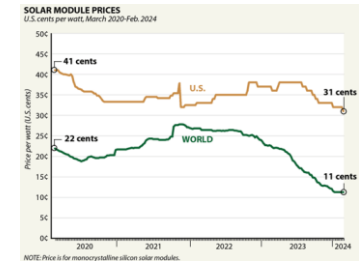
First Solar ist eine der größten Positionen im Fonds



Source: 451 Research & Raymond James Research

### An American Value Chain

- Alabama:** Manufacturing, Steel, Construction
- Arizona:** Corporate HQ
- California:** R&D
- Georgia:** Factory Parts
- Illinois:** Glass
- Indiana:** Packaging
- Louisiana:** Manufacturing, Steel, Construction
- Michigan:** Silica
- Ohio:** Manufacturing, R&D, Steel, Glass, Construction, Distribution
- Pennsylvania:** Glass
- South Carolina:** Distribution
- Utah:** Tellurium
- Wyoming:** Soda Ash



Das hier angeführte Unternehmen ist beispielhaft ausgewählt worden und stellt keine Anlageempfehlung dar.

Quelle: Erste Asset Management, Unternehmen

# Der Umweltbeirat des ERSTE WWF STOCK ENVIRONMENT

Seit seiner Gründung im Oktober 2006 spielt unser Umweltbeirat, der auf Initiative des WWF ins Leben gerufen wurde, eine zentrale Rolle in unserem Anlageprozess. Wir wählen unsere Investitionen sorgfältig nach dem „Best in Class“-Prinzip aus und wenden die strengen Ausschlusskriterien des WWF an. Die ausgewählten Unternehmen werden anschließend dem Umweltbeirat vorgelegt, der über ihre Aufnahme in das Anlageuniversum des Fonds entscheidet.

Unternehmen	Branche	Land	Behandelt am	Votum
ERG SpA	Energiemix	IT	27.06.2024	JA
Goldwind Science & Technology Co Ltd	Windenergie	CN	03.05.2024	NEIN
Veralto Corporation	Wasseraufbereitung	US	19.04.2024	JA
GCL System Integration Technology Co Ltd	Solarenergie	CN	22.03.2024	NEIN
GCL-Poly Energy Holdings Ltd	Solarenergie	HK	18.03.2024	NEIN
GCL New Energy Holdings Ltd	Solarenergie	HK	18.03.2024	NEIN
KMC Kuei Meng International Inc	Sonstiges	TW	18.03.2024	NEIN
Shimano	Sonstiges	JP	18.03.2024	JA
A.O. Smith Corporation	Gebäudetechnik	US	18.03.2024	NEIN
Azek Co Inc	Bauen & Wohnen	US	18.03.2024	NEIN
Boralex Inc	Energiemix	CA	18.03.2024	JA (mit Vorbehalt)
Boiron SA	Pharmazeutika	FR	18.03.2024	JA
Boregaard ASA	Holzwirtschaft	NO	18.03.2024	JA
Darling Ingredients Inc	Organische Abfälle	US	18.03.2024	JA
Donaldson Co Inc	Luftfiltersysteme	US	18.03.2024	NEIN
Dorel Industries Inc	Sonstiges	CA	18.03.2024	NEIN
DAQO NEW ENERGY CORP-ADR	Solarenergie	CN	18.03.2024	NEIN
Enlight Renewable Energy Ltd	Energiemix	IL	18.03.2024	JA
FirstGroup PLC	Sonstiges	GB	18.03.2024	JA
Gaia Inc	Mode & Lifestyle	US	18.03.2024	NEIN
Hammond Power Solutions Inc	Sonstiges	CA	18.03.2024	JA
Johnson Controls International plc	Gebäudetechnik	US	18.03.2024	JA
Knorr-Bremse AG	Mobilität	DE	18.03.2024	JA
LKQ Corp	Sonstiges	US	18.03.2024	NEIN
Middlesex Water Co	Wasserversorgung	US	18.03.2024	JA
Aurubis AG	Metallrecycling	DE	18.03.2024	NEIN
Ormat Technologies	Geothermie	US	18.03.2024	JA (mit Vorbehalt)
Orsted A/S	Windenergie	DK	18.03.2024	JA
Prismian SpA	Sonstiges	IT	18.03.2024	NEIN
Quanta Services Inc	Effiziente Stromübertragung	US	18.03.2024	NEIN

## Mitglieder



### DI Klaus BERGSMANN

Berater, Head of Group Environmental Management,  
Erste Group Bank AG i.R.

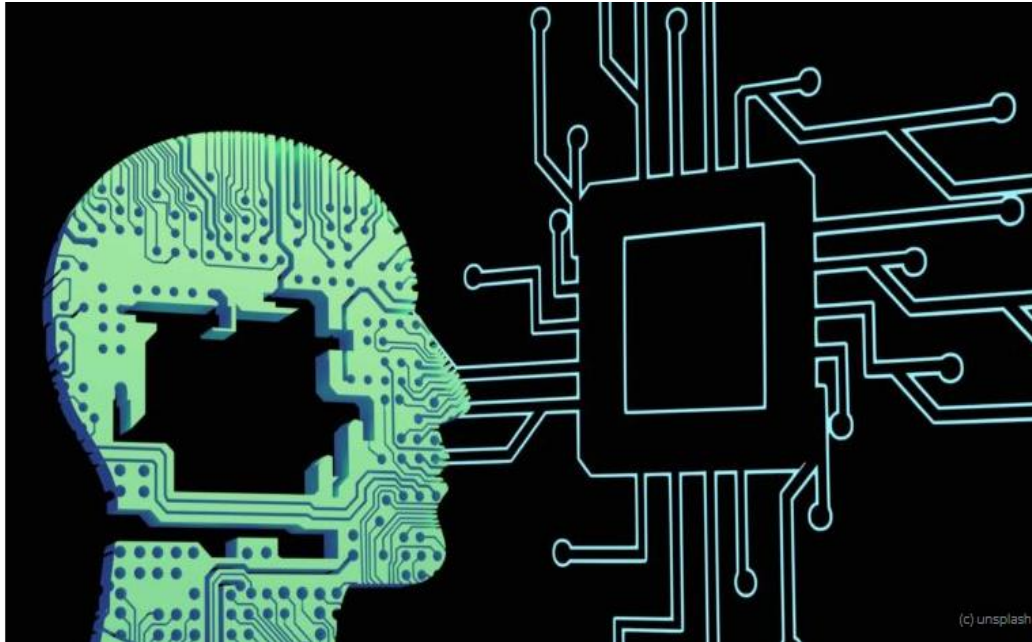
### Max DEML

Herausgeber Öko-Invest

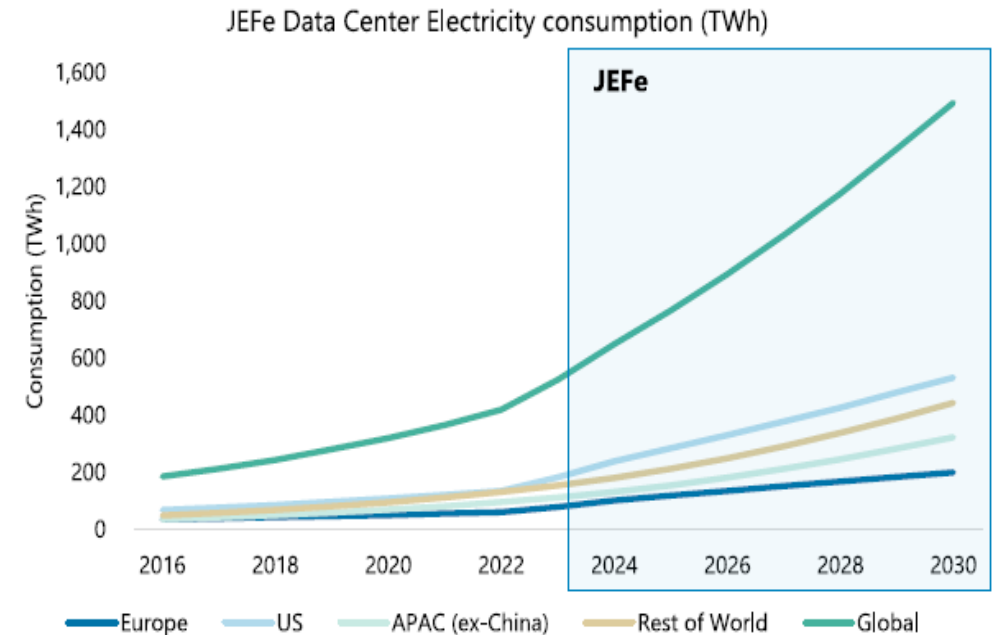
### Georg SCATTOLIN

Head of Global Solutions Programme WWF Österreich

# KI benötigt enorme Mengen Energie



**Der geschätzte globale Strombedarf von Datenzentren steigt seit 2016 ca. um 16% p.a. und erreichte 2023 524 TWh**

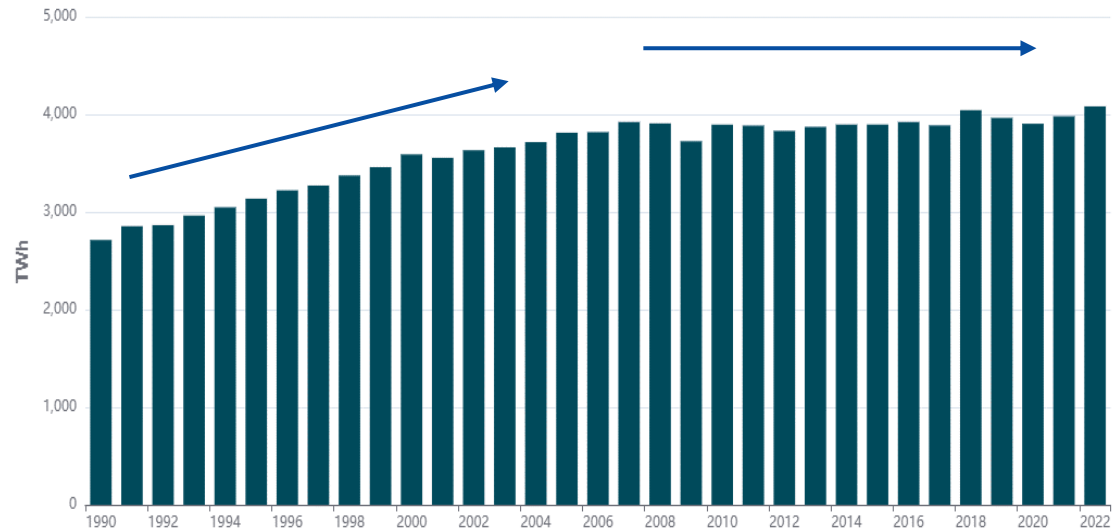


Prognosen sind kein verlässlicher Indikator für künftige Wertentwicklungen.

Quelle: Erste Asset Management, Jefferies, DC Hawk

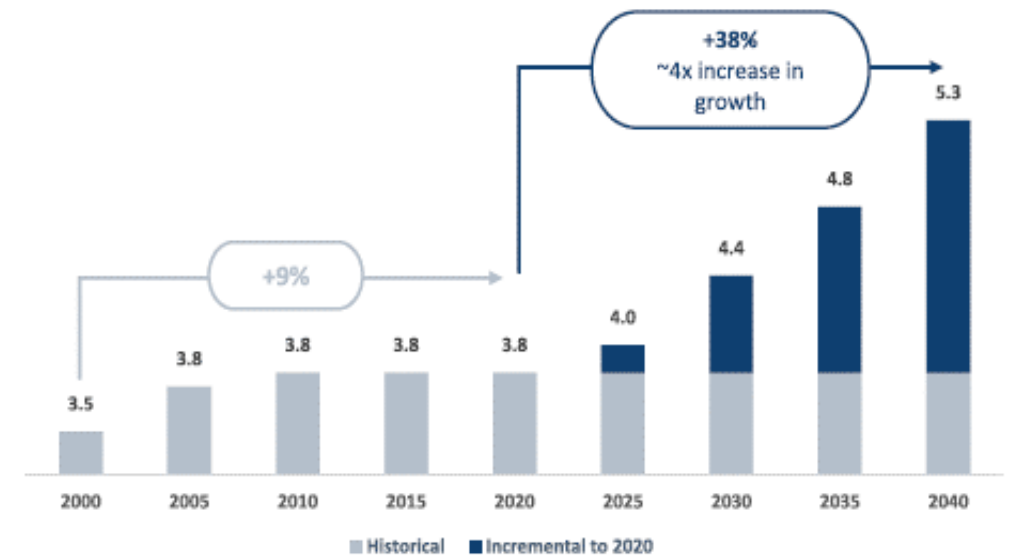
# Stromnachfrage wächst zum ersten Mal seit 20 Jahren

Der US-Strombedarf ist seit 20 Jahren stabil geblieben



.. soll nun aber bis 2040 um rund 38% steigen

U.S. power demand, thousand TWh

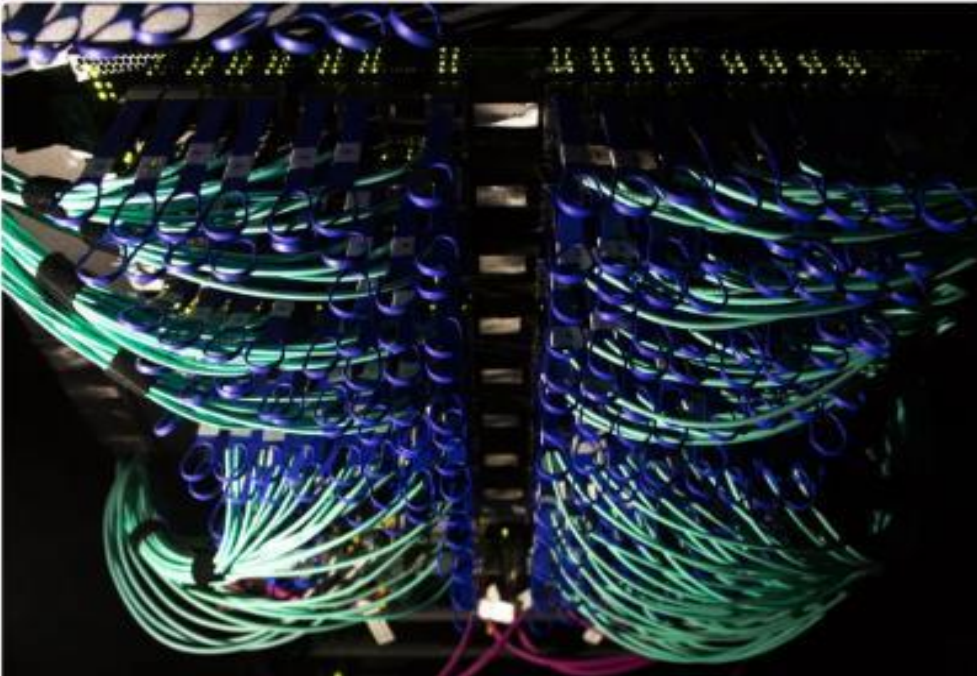


Prognosen sind kein verlässlicher Indikator für künftige Wertentwicklungen.

Quelle: Enerdata, Jefferies, NextEra

# Wettlauf um Kapazitäten

## KI-Nachfrage nach Rechenzentren wird stark unterschätzt



Quelle: CoreWeave, Bloomberg

## Ausbau an Rechenzentren verschlingt enorme Summen

Amazon.com Inc., the top provider of rented computing power and storage, plans to spend almost \$150 billion in the next 15 years on data centers to meet the expected explosion in demand from AI tools.

"It worries me," Venturo said of setting up the infrastructure to handle the demand. "It's a sprint. It's a sprint that requires all the capital in the world."

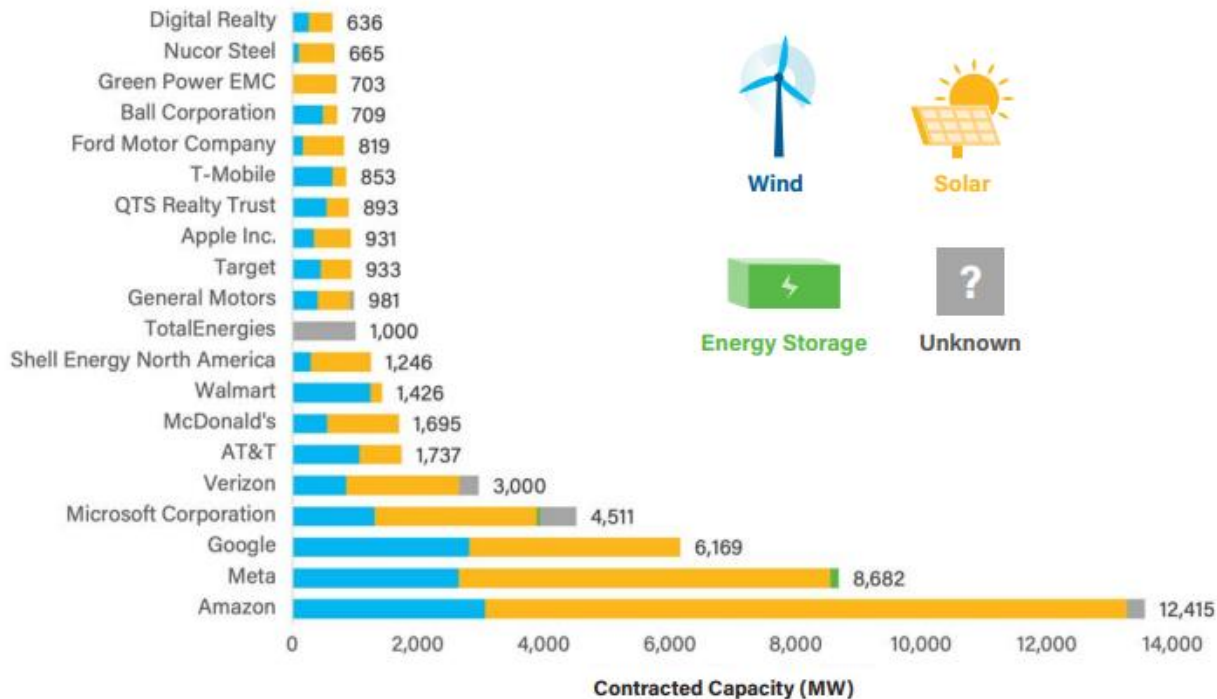
Further propelling the demand for new data centers is the fact that older ones are tough to revamp, Venturo said. The existing infrastructure supplying electricity to current data centers can't support their expansions.

"You have to build new transmission lines," he said. "You have to do new substation builds. There are just a lot of physical blockers here that are hard to overcome in the short-term."

Asked whether the "hyperscalers" such as Amazon, Alphabet Inc.'s Google and Microsoft Corp. are facing the same challenges, Venturo said, "I can tell you they already have."

# „Hyperscalers“ benötigen Energie – schnell, grün...

## Top 20 Käufer von U.S Clean Energy



### Microsoft and Brookfield Sign Biggest-Ever Clean Power Deal (3)

- Tech companies are clamoring for clean energy to power AI
- Deal seen as eight times bigger than past power purchase deals

By Simon Casey and Josh Saul

(Bloomberg) -- Microsoft Corp. and Brookfield Asset Management's green energy arm signed the biggest corporate clean-energy purchase agreement ever announced, as the technology giant ramps up its investment in artificial intelligence.

Brookfield Renewable Partners will provide more than 10.5 gigawatts of renewable energy capacity in the US and Europe starting in 2026, according to a statement Wednesday. That's comparable to about 10 nuclear power plants and reflects the turbocharged demand for electricity from data centers and artificial intelligence.

**MSFT US Equity**  
Graphic Dashboard »

Price 2D  
**\$409.01**

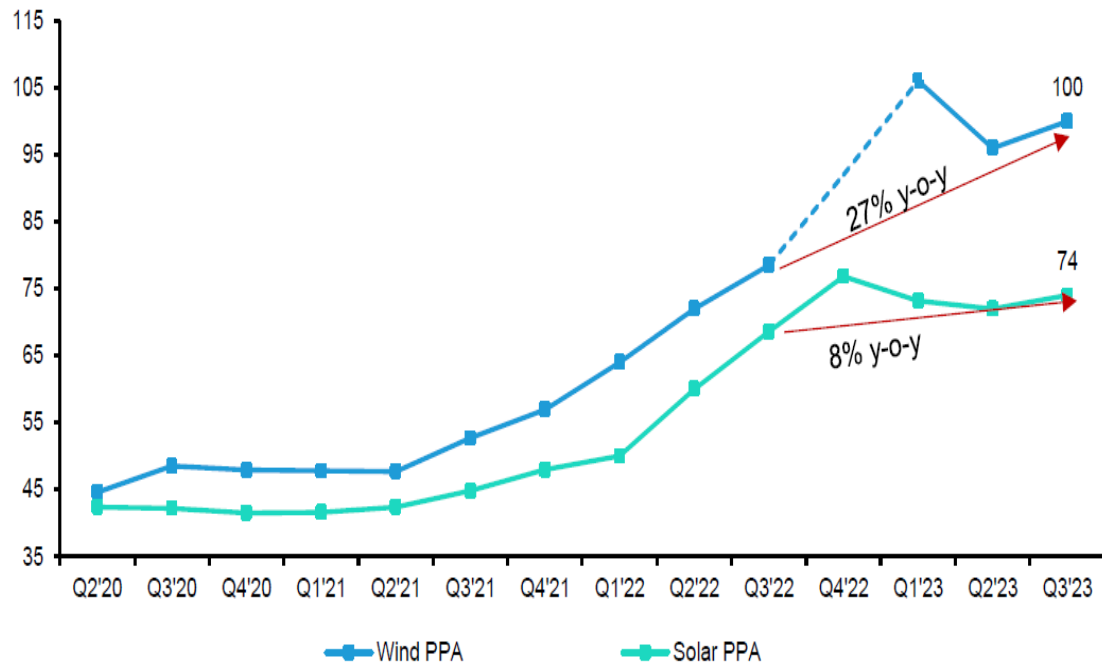
News Chart 5D

Quelle: Cleanpower.org, Bloomberg

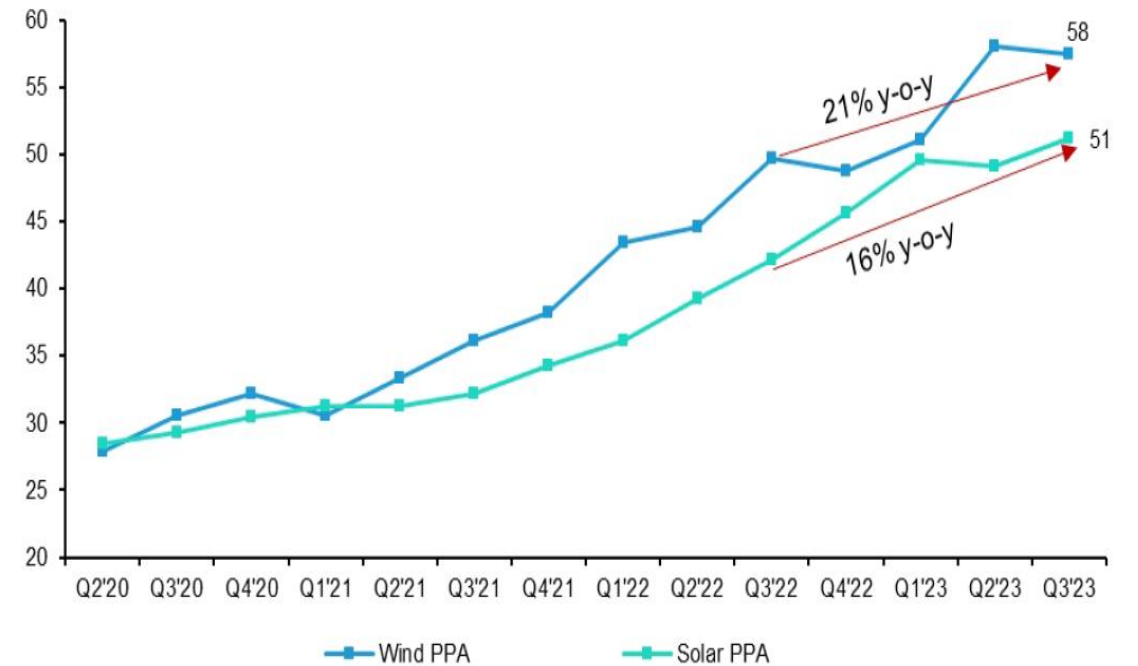
# ...und um jeden Preis

Die Wertentwicklung der Vergangenheit lässt nicht auf zukünftige Entwicklungen schließen.

European onshore wind and solar PPA prices (€/MWh)



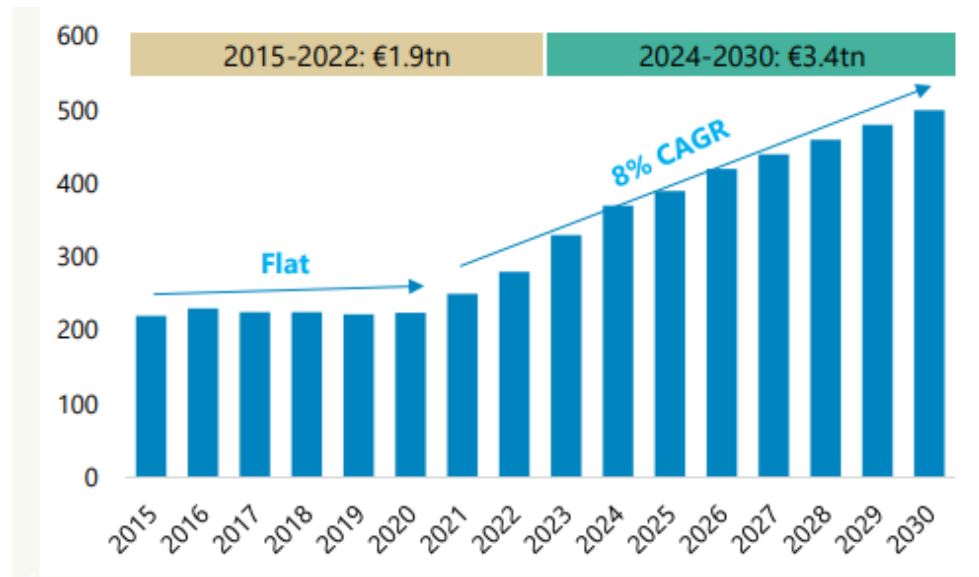
US onshore wind and solar PPA prices (\$/MWh)



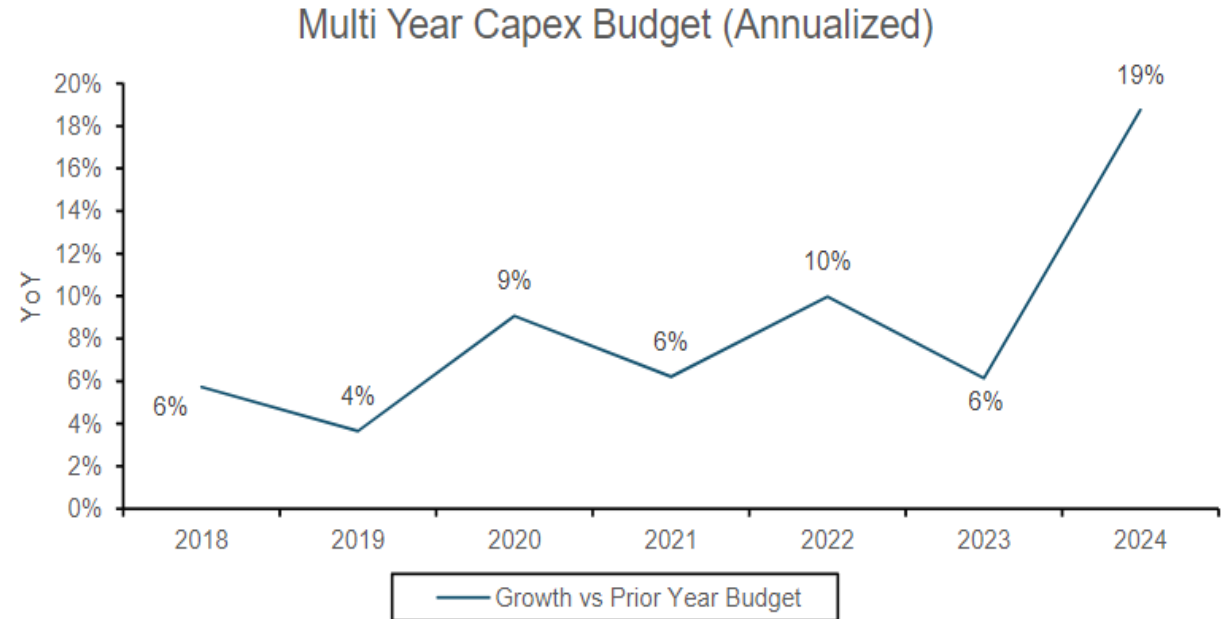
Quelle: LevelTen Energy, Bernstein analysis

# Auch die Netze müssen deutlich wachsen

**Investitionen in Stromnetze müssen sich bis 2030 verdoppeln, um die Net-Zero Ziele zu erreichen**



**Versorger müssen ihre Investment-Pläne anpassen**



Prognosen sind kein verlässlicher Indikator für künftige Wertentwicklungen.

Quelle: Rystad Energy, Bernstein

# Grüne Erwartungen für 2024 und darüber hinaus!

## In retrospect, even the hopeful forecasters were pessimistic

BNEF historic global solar PV installations & evolving forecasts for 2023, gigawatts

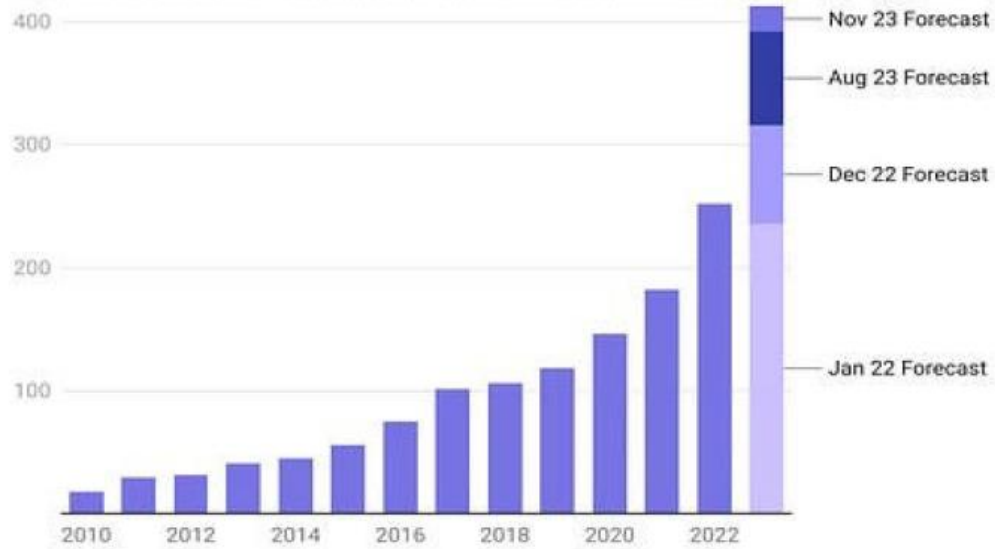
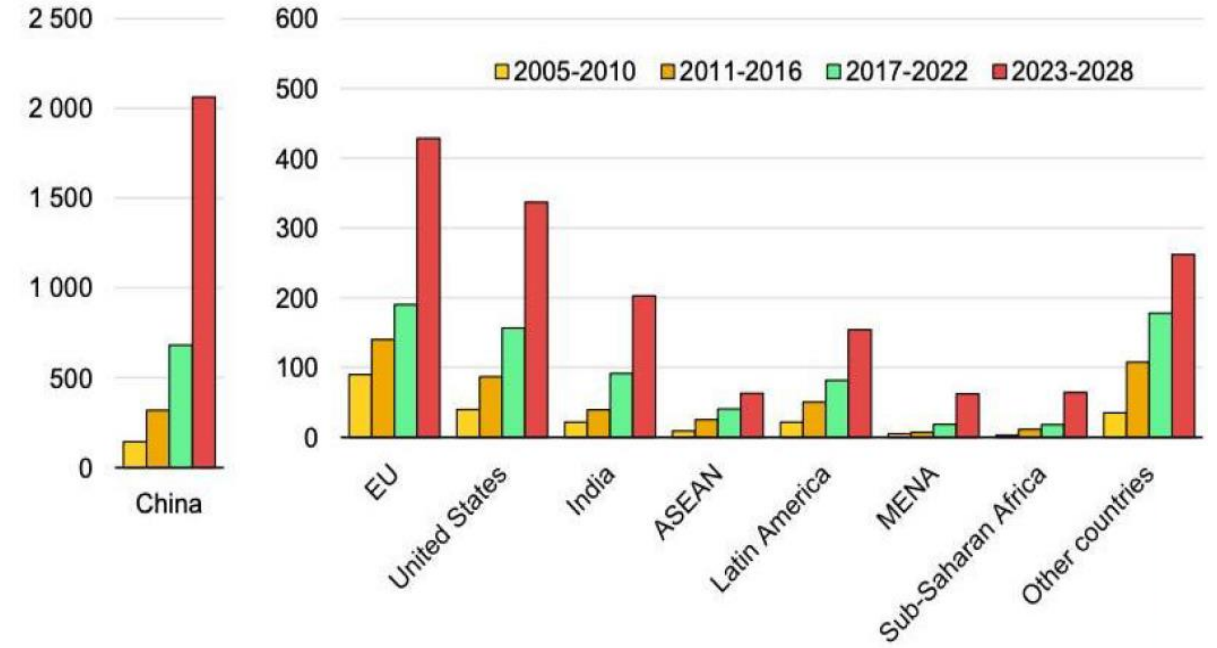


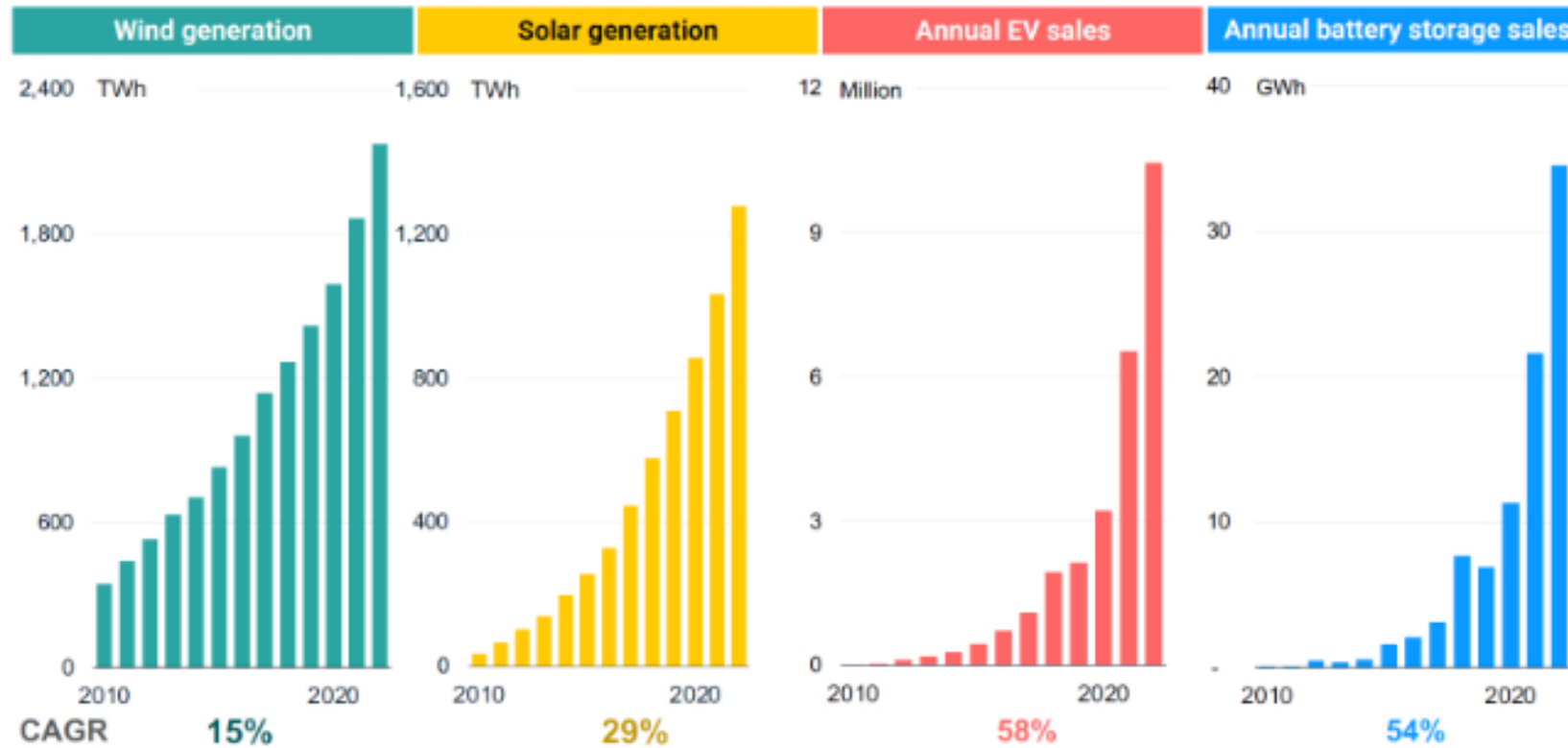
Chart: Exponential View • Source: BNEF • Created with Datawrapper

## Renewable electricity capacity growth by country/region, main case



# Renewable capacities have been massively increased...

## Chart 2 - Capacity Growth of Renewable Energy Technologies

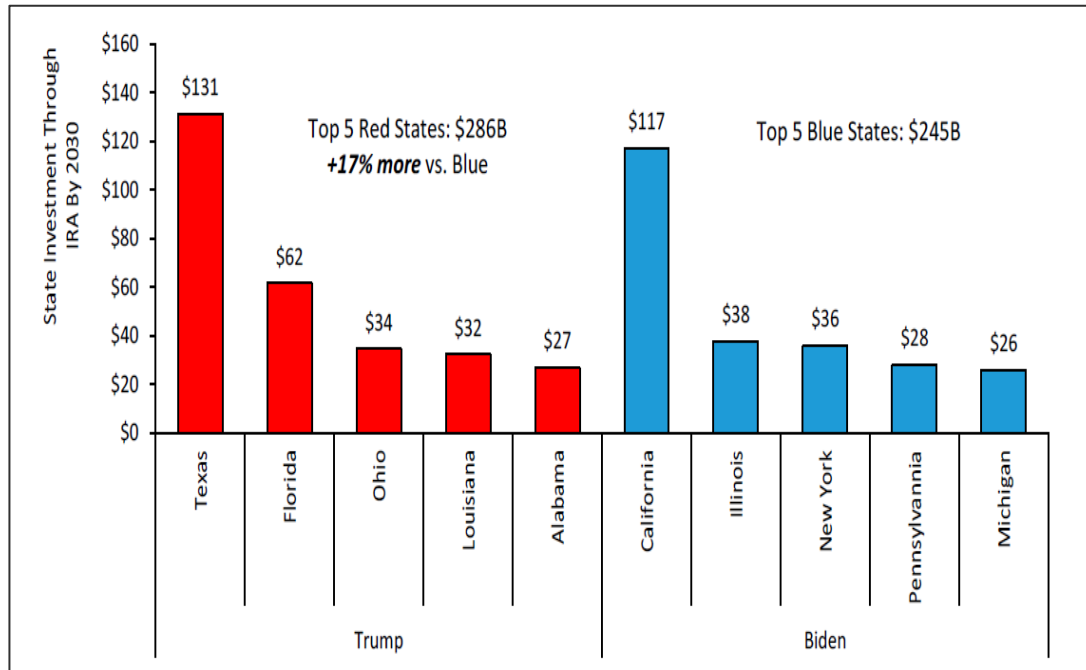


Source: Rocky Mountain Institute, BNEF, BP, Ember

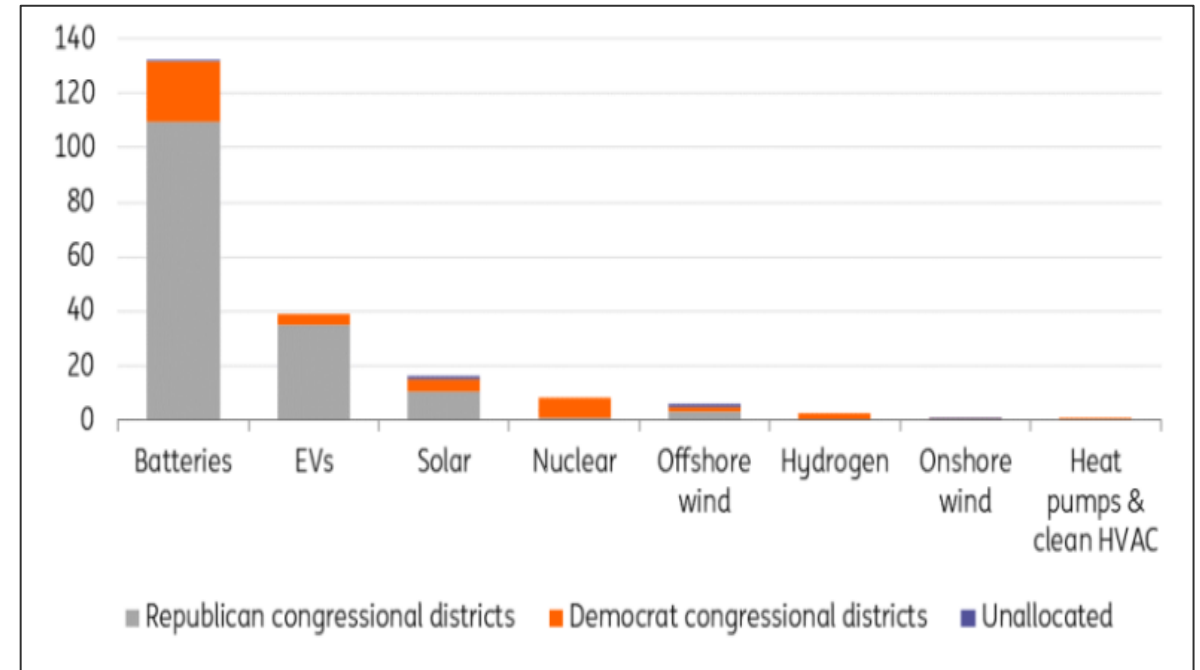
Note: Representation of an index, no direct investment possible.

# IRA – Geplante und bisher getätigte Investitionen

## Rote (republikanische) Staaten profitieren stärker als blaue (demokratische) Staaten



## Investitionsankündigungen in „Clean Energy“ seit 2021



Prognosen sind kein verlässlicher Indikator für künftige Wertentwicklungen.

Quelle: Bernstein Analysis, US Department of Energy, Bloomberg, ING Research

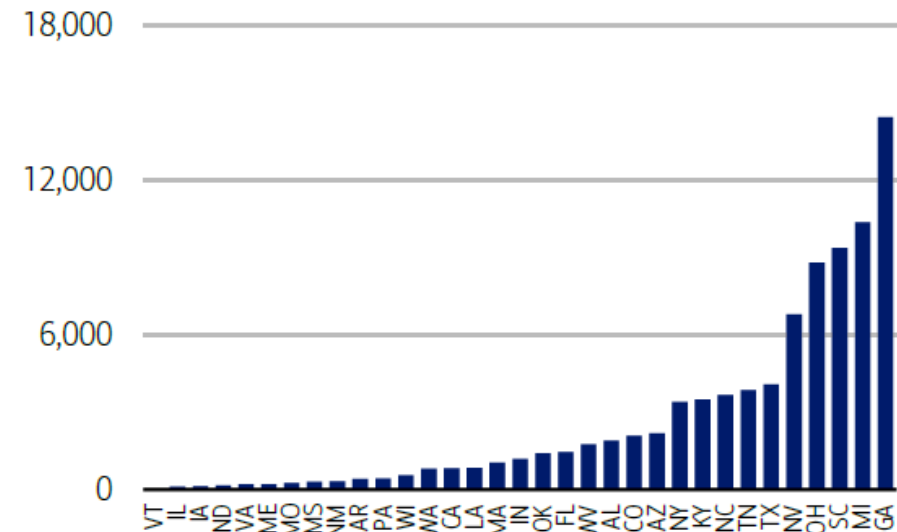
# Der US-Boom in der verarbeitenden Industrie - Jobs, Jobs, Jobs

Die Wertentwicklung der Vergangenheit lässt nicht auf zukünftige Entwicklungen schließen.

**Abbildung der gesamten realen Investitions-Ausgaben des verarbeitenden Gewerbes (in Mrd. USD)**



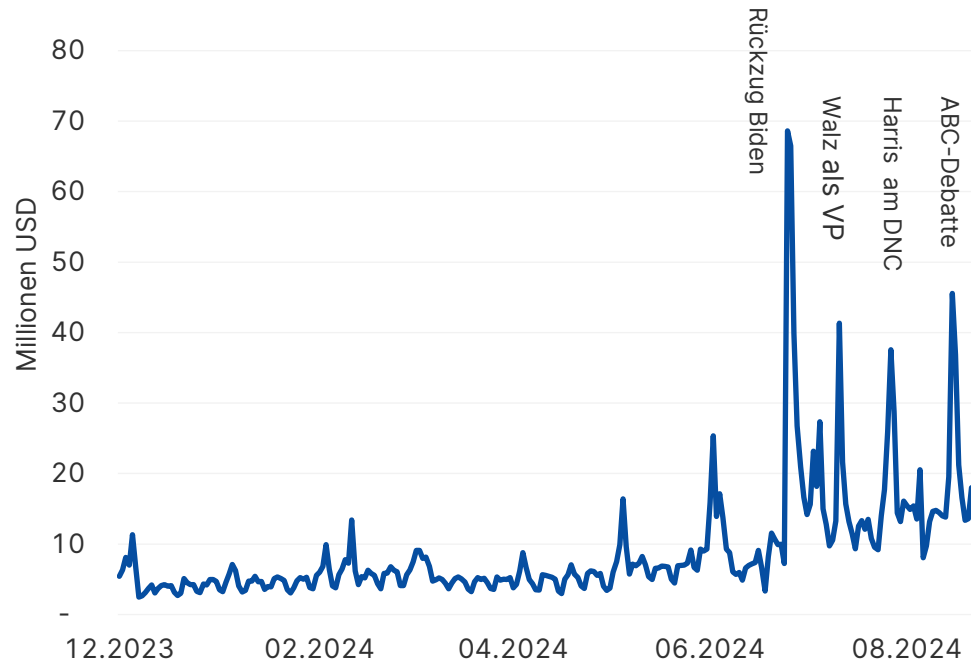
**„IRA“ treibt die Schaffung von Jobs fast 120.000 neue Stellen durch reshoring und ausländische Investitionen geschaffen**



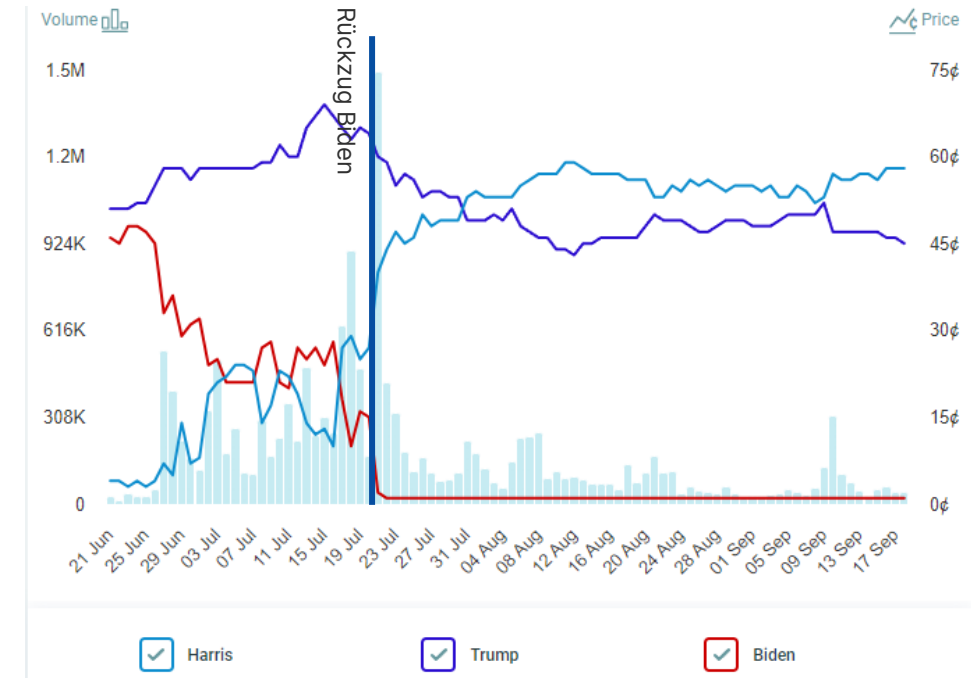
Quelle: Bureau of Labor Statistics

# Das Momentum liegt bei Harris!

### Demokratische Wahlkampfspenden seit Jahresbeginn



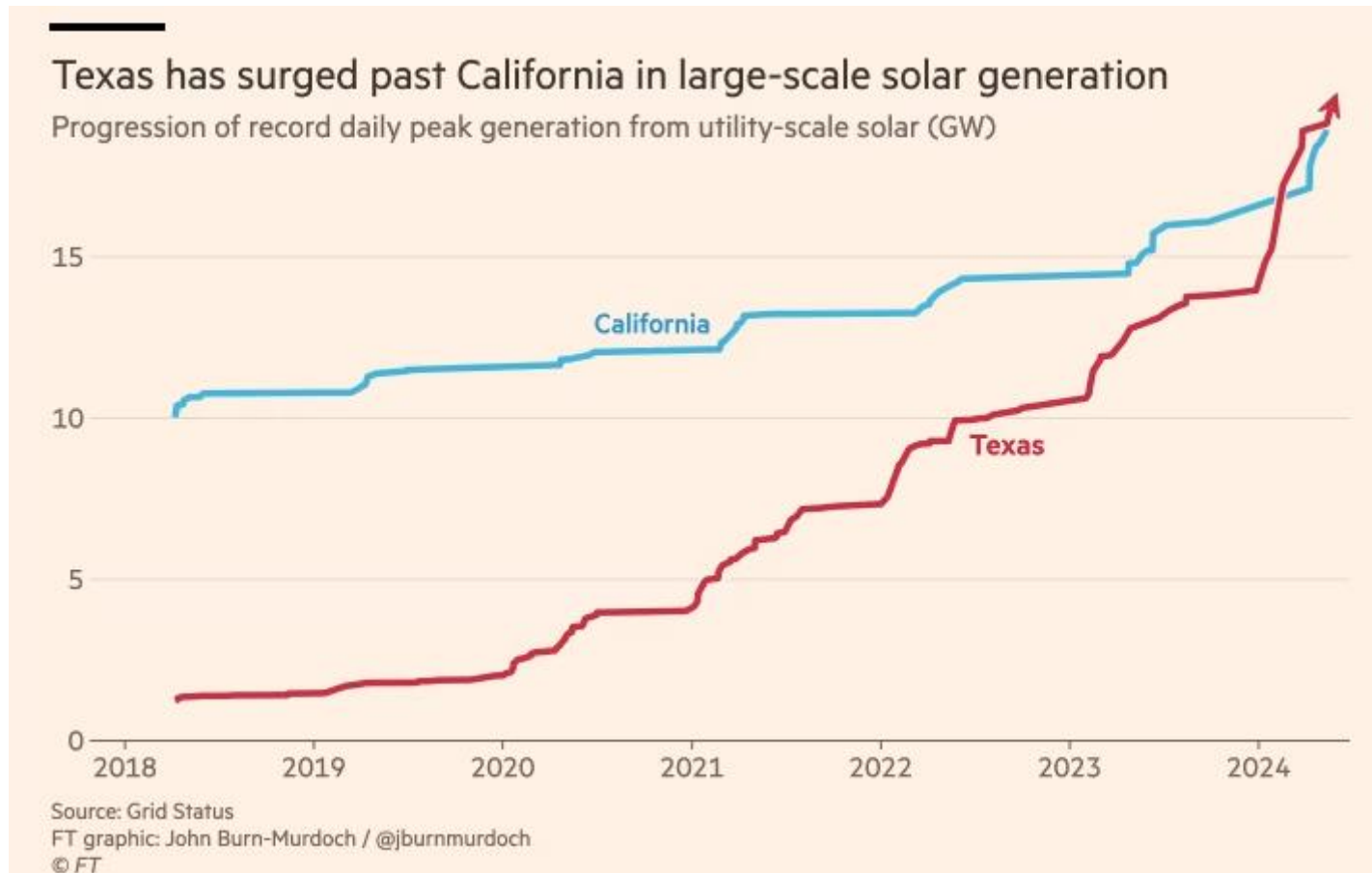
### Wahlwetten sehen einen Favoriten



Prognosen sind kein verlässlicher Indikator für künftige Wertentwicklungen.

Quelle: Bloomberg, Predict It.com

# Wirtschaftlichkeit "trumps" Ideologie



“Economics has a habit of winning out over politics and ideology. **The fact that most Texans want to increase fossil fuel production and are more hostile than the average American to clean energy targets, is powerless in the face of financial incentives.**”

Quelle: Financial Times, 2024

# Anlageziel und Merkmale

## Anlageziel & Charakteristik

Der ERSTE WWF STOCK ENVIRONMENT investiert weltweit vor allem in Unternehmen aus dem Bereich Umwelttechnologie. Der Investmentprozess des Fonds basiert auf fundamentaler Unternehmensanalyse. Die Titelauswahl erfolgt mit Fokus auf Unternehmen welche vor allem in den Bereichen Wasseraufbereitung und -versorgung, Recycling und Abfallwirtschaft, Erneuerbare Energie, Energie-Effizienz und Mobilität tätig sind. Eine Absicherung von Fremdwährungsrisiken ist grundsätzlich nicht vorgesehen, jedoch möglich. Zwischen Erste Asset Management und WWF besteht seit Oktober 2006 eine Kooperation, in deren Rahmen das Fondsmanagement durch einen vom WWF initiierten Umweltbeirat unterstützt wird. Gleichzeitig spendet die Erste Asset Management einen Teil ihrer Verwaltungsgebühr des Fonds. Mit diesen Mitteln werden seitdem Wasser-, Klima- und Naturschutzprogramme des WWF unterstützt. Eine messbare positive Auswirkung (Impact) auf Umwelt beziehungsweise Gesellschaft steht bei der Investmententscheidung im Vordergrund.

Bei den angegebenen Anlageparametern handelt es sich teilweise um interne Handlungsanweisungen, die jederzeit und ohne vorherige Ankündigung geändert werden können.

## Anlageparameter

<b>Instrumente</b>	Umweltaktien, vorrangig Developed Markets
<b>Anlagestil</b>	Mid/Small Caps, Bottom-Up Approach
<b>Emittentengrenze</b>	Max. 5% pro Emittent Bei erhöhtem Risiko zwischen 0,3% – 0,5%
<b>Cash</b>	max. 5 %, kein Leverage
<b>Einsatz von Derivaten</b>	Nur zur Absicherung möglich Grundsätzlich kein Teil der Anlagestrategie
<b>Benchmark</b>	keine

# Fondsmanager und Analysten mit langjähriger Erfahrung



Ihr Fondsmanager

**Clemens Klein**

Senior Professional Fund Manager

**Clemens Klein** ist Senior Professional Fund Manager im Aktienteam der Erste Asset Management.

Er verfügt über Investmenterfahrung seit 1992. Zu Beginn seiner Karriere war er Investment Spezialist und Portfolio Manager bei der Erste Bank. Er wechselte anschließend 2005 in die ERSTE-SPARINVEST KAG (ehemalige Tochtergesellschaft der Erste Asset Management). Sein Fokus lag zuerst im Management von US Aktien, bevor er sich 2011 auf das Management von nachhaltigen Aktienfonds, insbesondere auf solche mit Umweltfokus, spezialisierte. Derzeit ist er Fondsmanager für auf Umweltthemen bezogene Publikums- und Spezialfonds mit Fokus auf Impact.

Clemens Klein hat einen Abschluss (Mag.FH) in Banking & Finance.

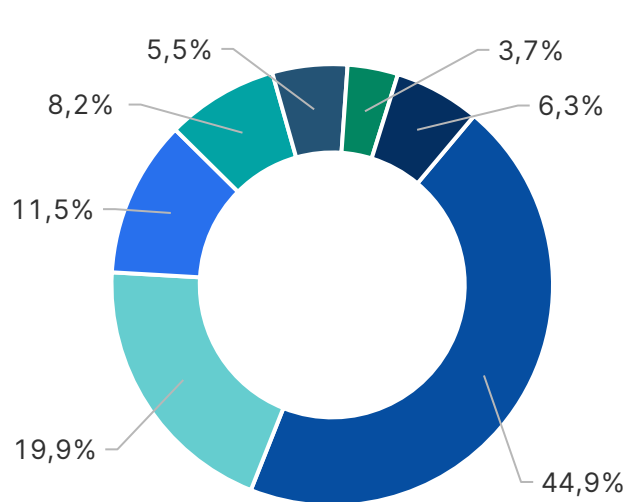
Involvierte Teams: Erfahrung und Unternehmenszugehörigkeit



	Equities	Responsible Investments	Global Strategies & Research
Teammitglieder (Anzahl)	24	7	4
Ø Erste AM (Jahre):	13	6	20
Ø Erfahrung (Jahre):	<b>18</b>	<b>8</b>	<b>27</b>

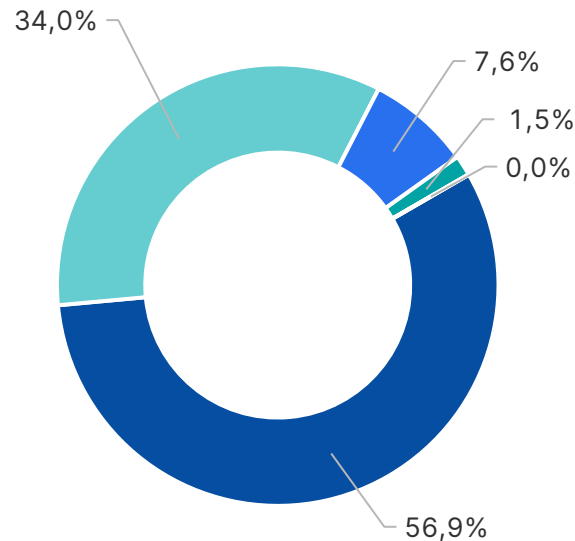
# Portfolioaufteilung

## Umwelthemen



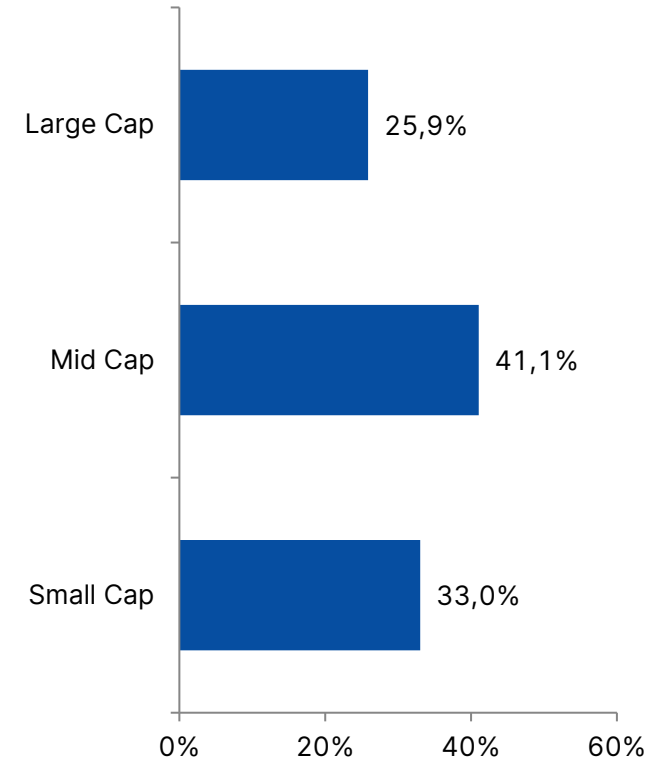
- Erneuerbare Energien
- Abfall & Recycling
- Mobilität
- Sonstige
- Energie-Effizienz
- Wasser
- Energiespeicherung

## Regionenaufteilung



- Nordamerika
- Pazifik inkl. Japan
- Osteuropa & GUS
- Westeuropa
- Asien Schwellenländer

## Marktkapitalisierung



Die dargestellten Portfolio positionierungen entsprechen dem Stand vom 30.08.2024. Im Rahmen des Managements und in Folge von Marktbewegungen können sich die genannten Portfolio positionierungen ändern.

Quelle: Erste Asset Management, Daten beziehen sich ausschließlich auf das Wertpapiervermögen.

# Top Holdings

	Land	Umweltthema	Gewichtung
Sunnova Energy International Inc.	US	Erneuerbare Energie	8,97%
Sunrun Inc.	US	Erneuerbare Energie	7,16%
Xylem Inc.	US	Wasser	4,71%
First Solar Inc.	US	Erneuerbare Energie	4,69%
HA Sustainable Infrastructure Capital Inc.	US	Sonstiges	4,48%
Schneider Electric SE	FR	Energieeffizienz	4,38%
Westinghouse Air Brake Technologies Corp.	US	Mobilität	3,48%
Enphase Energy Inc.	US	Erneuerbare Energie	3,24%
Nextracker Inc.	US	Erneuerbare Energie	2,95%
Itron Inc.	US	Energieeffizienz	2,57%

Die dargestellten Portfoliositionierungen entsprechen dem Stand vom 30.08.2024. Im Rahmen des Managements und in Folge von Marktbewegungen können sich die genannten Portfoliositionierungen ändern.

Quelle: Erste Asset Management

# Wertentwicklung

(30.12.2013 – 30.08.2024)

Die Wertentwicklung der Vergangenheit lässt keine verlässlichen Rückschlüsse auf die zukünftige Entwicklung eines Fonds zu.



Jahr	Wertentwicklung
2023	-11,05%
2022	-18,07%
2021	5,15%
2020	77,45%
2019	49,23%
2018	-12,80%
2017	13,50%
2016	-3,69%
2015	9,48%
2014	14,65%

Zeitraum	Wertentwicklung
YTD	-8,59%
1 Jahr	-10,29%
3 Jahre	-14,14% p.a.
5 Jahre	7,16% p.a.
10 Jahre	6,85% p.a.

Quelle: Erste Asset Management, Daten per 30.08.2024. Die Berechnung der Wertentwicklung erfolgt lt. OeKB Methode. Die Wertentwicklung unterstellt eine vollständige Wiederveranlagung der Ausschüttung und berücksichtigt die Verwaltungsgebühr sowie eine allfällige erfolgsbezogene Vergütung. Der bei Kauf gegebenenfalls anfallende einmalige Ausgabeaufschlag und allenfalls individuelle transaktionsbezogene oder laufend ertragsmindernde Kosten (z.B. Konto- und Depotgebühren) sind in der Darstellung nicht berücksichtigt.

# Aktien aus erneuerbaren Energien sind sehr zins-sensitiv

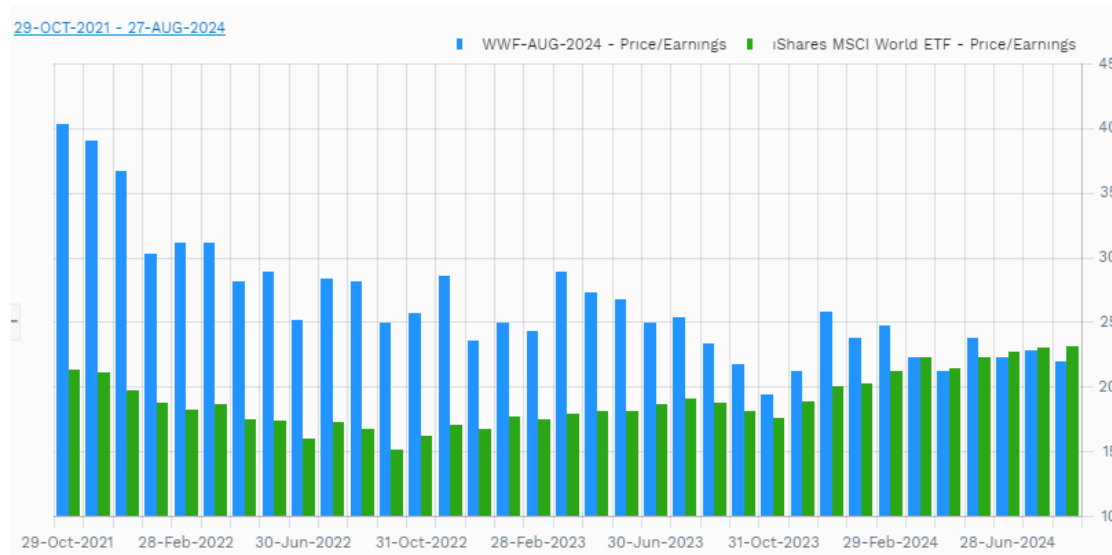
Renewables pure plays performance vs. US & German bond yields



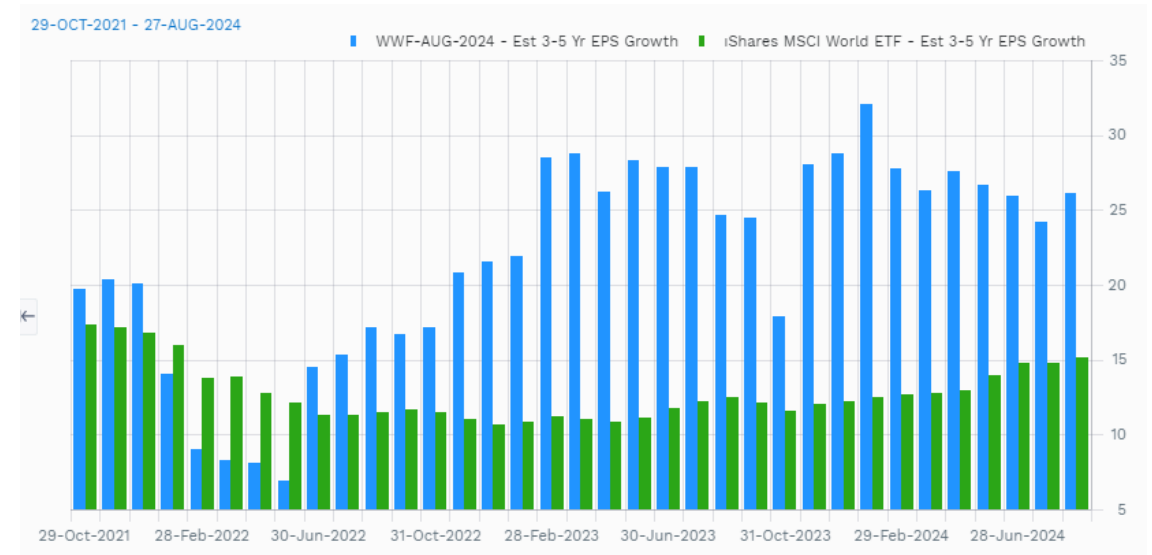
Source: Bloomberg, BNP Paribas Exane estimates;; *Prognoses and past performance are no reliable indicators of the future performance of a fund. Indices shown serve as indicators to show the development of selected financial instruments. They serve to document the representative performance of this specific market in global financial affairs. The following changes reflect the performance of the financial instruments included in the hypothetical portfolio; a direct investment is not possible :*

# Bewertungen günstiger als Markt – höheres Gewinnwachstum

WWF: Handelt unter Markt-Niveau: Forward PE vs MSCI World



...mit deutlich höherem Gewinnwachstum: 3-5 year EPS growth vs MSCI World



Source: EAM, Factset

# Positive Wirkung durch Investition in Lösungsanbieter



**27 Mio. Haushalte**

wurden mit erneuerbarer Energie versorgt. Die gesamten Kapazitäten an erneuerbaren Energieträger belaufen sich bis Ende 2022 auf 213,3 Gigawatt. Das entspricht 40-mal dem größten Braunkohlekraftwerk der Welt.

**517 Mio. Tonnen CO<sub>2</sub>**



Wurden durch neu installierte erneuerbare Energieträger im Jahr 2022 eingespart.



**317.662 Green Jobs**

Mitarbeiter:innen der investierten Unternehmen entsprechen der EU-Definition für Green Jobs (-20% ggü. VJ)

**2,52 Mio. Menschen**



Wurden mit sauberem Trinkwasser versorgt.

**26,6 Mio. Tonnen Abfall**



Wurden durch Recycling eingespart. Das entspricht 22,8x dem Müllaufkommen der Stadt Wien im Jahr 2022.

Die dargestellten Portfoliositionierungen entsprechen dem Stand vom 31.03.2023. Im Rahmen des Managements und in Folge von Marktbewegungen können sich die genannten Portfoliositionierungen ändern.

Quelle: Erste Asset Management, Impact Report

# Positive Wirkung durch Förderung von Umweltschutzprogrammen

Wir sind stolz darauf, nicht nur durch die Anlagestrategie des ERSTE WWF STOCK ENVIRONMENT einen positiven Beitrag zum Klima- und Umweltschutz zu leisten, sondern auch aktiv Klima- und Naturschutzprojekte zu unterstützen.

Dies wird möglich, indem die Erste Asset Management auf einen Teil ihrer Verwaltungsgebühren verzichtet. Diese Mittel fließen seit über 18 Jahren in die Naturschutzprogramme des WWF Österreich.

Seit Beginn unserer Kooperation im Jahr 2006 konnten wir so bedeutende Ressourcen für erfolgreiche WWF-Projekte im Bereich Wasser- und Klimaschutz bereitstellen.



## Naturschutzprojekte

Seit Beginn der Kooperation sind mehr als **6,1 Millionen Euro** an Spendengeldern in verschiedene Klima- und Naturschutzprojekte des WWF Österreich geflossen.



## Tropenwald-Schutz > 178.896 km<sup>2</sup>

Auf dieser Fläche (mehr als die doppelte Größe Österreichs) tragen wir im Grenzgebiet von Myanmar und Thailand zum Schutz des Lebensraumes der letzten indochinesischen Tiger bei.

Quelle: Erste Asset Management, Daten per Ultimo 06.2024

# Mehrfach ausgezeichnete Qualität

Mit dem Fondsstart im Jahr 2001 wurde mit dem **ERSTE WWF STOCK ENVIRONMENT** einer der ältesten Umwelt-Aktienfonds durch die Erste Asset Management aufgelegt.

Der Fonds und das Management werden laufend von renommierten externen Zertifizierungsstellen geprüft und von Fachzeitschriften getestet.

Die Zertifizierung mit dem Österreichischen Umweltzeichen und die Auszeichnung mit der FNG-Bestnote von 3 Sternen sowie zahlreiche Top-Platzierungen bei Tests und Auszeichnungen unterstreichen unsere Research- und Managementqualität bei nachhaltigen Investments.

Quelle: ECOreporter



**„Der bisher nachhaltigste von ECOreporter getestete Fonds.  
Auch finanziell herausragend.“**

(ECOreporter 02/2023)

# Wissenswertes zum Fonds



## Megatrend-Umwelttechnologien

Die Strategie ermöglicht die Partizipation am langfristigen Wachstumspotenzial von Unternehmen, welche Schlüsseltechnologien aus den Bereichen Energie, Wasser und Abfall anbieten.

Unternehmen in diesem Bereich unterliegen vor allem politischen und regulatorischen Unsicherheiten und sind aufgrund ihrer Unternehmensgröße oft auch mit Finanzierungsherausforderungen konfrontiert.



## Impact Investing

Impact Investments sind Veranlagungen, die nicht nur finanzielle Renditen, sondern auch positive gesellschaftliche Auswirkungen zum Ziel haben.

Es werden ausschließlich Unternehmen ausgewählt, die einen nachgewiesenen Umweltnutzen aufweisen und den ökologischen Fortschritt vorantreiben.

Es gibt keine Garantie dafür, dass sich dieser Anlagestil auch in höheren Renditen niederschlägt.



## EAM ESG Expertise

Mit rund 20 Milliarden Euro nachhaltig verwaltetem Vermögen und 28 ESG-Expert:innen ist die Erste Asset Management in unserer Region Vorreiter im Bereich nachhaltiger Investitionen.

Die vom WWF Österreich vorgegebenen streng nachhaltigen, sozialen und ethischen Kriterien bei der Auswahl der Unternehmen zielen auf die Reduktion von Umwelt Risiken ab.

# Zusammenfassung

1

## Messbare nachhaltige Wirkung

Die direkte und indirekte nachhaltige Wirkung der Investitionen wird durch die hohen Nachhaltigkeitsansprüche des WWF und durch den zielgerichteten Research- und Investmentprozess gewährleistet.

2

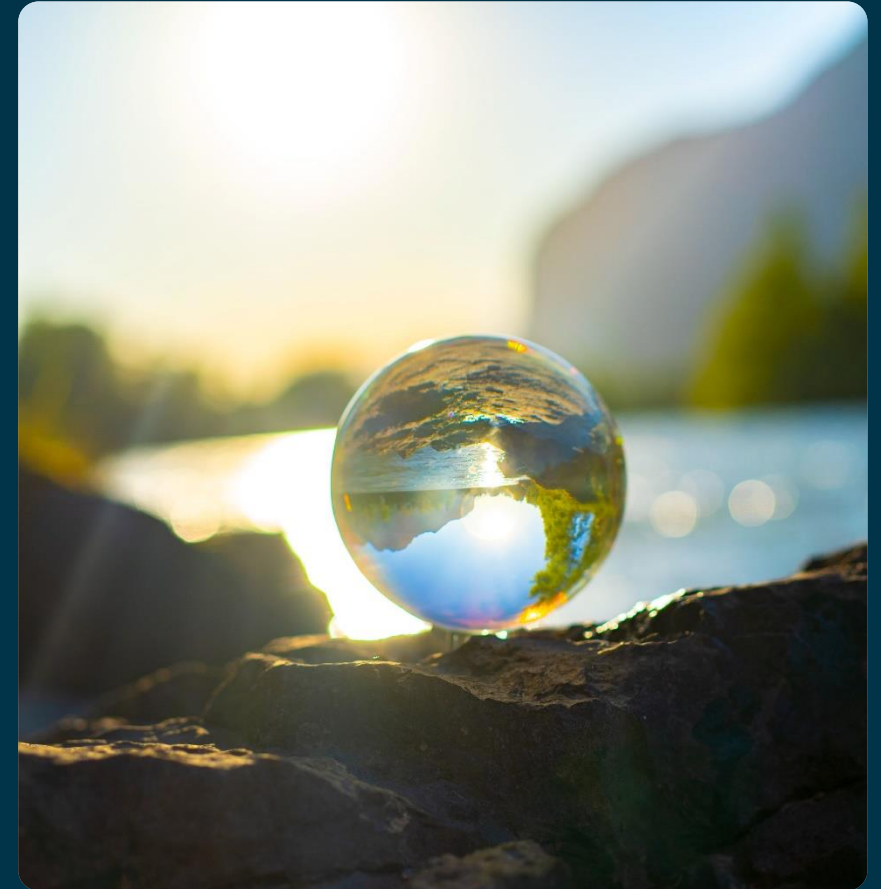
## Langjährige Erfahrung

Die Strategie wird von einem erfahrenen Team aus Analysten und Fondsmanagern umgesetzt, die sich auf nachhaltige und ökologische Investitionen konzentrieren und über einen guten Zugang zu Unternehmen und Management in diesem Bereich verfügen.

3

## Bestätigte Qualität

Die Erfolgsbilanz der Strategie reicht bis in das Jahr 2001 zurück. In diesem Zeitraum wurde der Fonds bereits mehrmals ausgezeichnet und verfügt aktuell über namhafte Nachhaltigkeits-Zertifizierungen und Nachhaltigkeits-Ratings.



# Ihr Ansprechpartner



## **Kilian Minderlein, AIM**

Senior Sales Manager Wholesale

Tel: +49 (0) 89 877 690 - 775

Mobil: +49 (0) 173 294 8586

Mail: [kilian.minderlein@erste-am.com](mailto:kilian.minderlein@erste-am.com)

# Chancen & Risiken

## Vorteile für Anlegerinnen und Anleger

- ✓ Breite Streuung in Unternehmen der Umweltbranche schon mit geringem Kapitaleinsatz.
- ✓ Unterstützung der Umweltschutzprogramme des WWF durch die Erste AM.
- ✓ Chancen auf attraktive Wertsteigerung.
- ✓ Der Fonds eignet sich als Beimischung zu einem bestehenden Aktienportfolio und ist für einen langfristigen Substanzzuwachs bestimmt.

## Zu beachtende Risiken

- ⚠ Der Fondspreis kann stark schwanken (hohe Volatilität).
- ⚠ Aufgrund der Anlage in Fremdwährungen kann der Anteilwert in Euro durch Wechselkursänderungen belastet werden.
- ⚠ Kapitalverlust ist möglich.
- ⚠ Risiken, die für den Fonds von Bedeutung sein können, sind insb.: Kredit- und Kontrahenten-, Liquiditäts-, Verwahr-, Derivatrisiko sowie operationelle Risiken. Umfassende Informationen zu den Risiken des Fonds sind dem Prospekt bzw. den Informationen für Anleger gem. § 21 AIFMG, Abschnitt II, Kapitel „Risikohinweise“ zu entnehmen.

# Wichtige Hinweise

## Managementstil

Der Fonds verfolgt eine aktive Veranlagungspolitik und orientiert sich nicht an einem Vergleichsindex. Die Vermögenswerte werden diskretionär ausgewählt und der Ermessensspielraum der Verwaltungsgesellschaft ist nicht eingeschränkt. Bitte beachten Sie, dass die Veranlagung in Wertpapiere neben den geschilderten Chancen auch Risiken birgt.

## Warnhinweise gemäß InvFG

Für diesen Fonds nicht zutreffend

## Nachhaltigkeitshinweise

Bei der Entscheidung, in den ERSTE WWF STOCK ENVIRONMENT zu investieren, sollten alle Eigenschaften oder Ziele des ERSTE WWF STOCK ENVIRONMENT berücksichtigt werden, wie sie in den Fondsdokumenten beschrieben sind.

Weitere Ausführungen zur nachhaltigen Ausrichtung des ERSTE WWF STOCK ENVIRONMENT sowie zu den Angaben gemäß Offenlegungs-Verordnung (Verordnung (EU) 2019/2088) und Taxonomie-Verordnung (Verordnung (EU) 2020/852) sind dem aktuellen Prospekt, Punkt 12 und Anhang „Nachhaltigkeitsgrundsätze“ zu entnehmen.

# Disclaimer

Hierbei handelt es sich um eine Werbemitteilung. Bitte lesen Sie den Prospekt des OGAW-Fonds oder „Informationen für Anleger gemäß § 21 AIFMG“ des Alternative Investment Fonds und das Basisinformationsblatt (BIB), bevor Sie eine endgültige Anlageentscheidung treffen. Sofern nicht anders angegeben, Datenquelle Erste Asset Management GmbH. Unsere Kommunikationssprachen sind Deutsch und Englisch. handelt es sich um eine Werbemitteilung. Sofern nicht anders angegeben, Datenquelle Erste Asset Management GmbH. Unsere Kommunikationssprachen sind Deutsch und Englisch.

Der Prospekt für OGAW-Fonds (sowie dessen allfällige Änderungen) wird entsprechend den Bestimmungen des InvFG 2011 idgF erstellt und veröffentlicht. Für die von der Erste Asset Management GmbH verwalteten Alternative Investment Fonds (AIF) werden entsprechend den Bestimmungen des AIFMG iVm InvFG 2011 „Informationen für Anleger gemäß § 21 AIFMG“ erstellt.

Der Prospekt, die „Informationen für Anleger gemäß § 21 AIFMG“ sowie das Basisinformationsblatt sind in der jeweils aktuell gültigen Fassung auf der Homepage [www.erste-am.com](http://www.erste-am.com) jeweils in der Rubrik Pflichtveröffentlichungen abrufbar und stehen dem/der interessierten Anleger:in kostenlos am Sitz der jeweiligen Verwaltungsgesellschaft sowie am Sitz der jeweiligen Depotbank zur Verfügung. Das genaue Datum der jeweils letzten Veröffentlichung des Prospekts, die Sprachen, in denen das Basisinformationsblatt erhältlich ist, sowie allfällige weitere Abholstellen der Dokumente, sind auf der Homepage [www.erste-am.com](http://www.erste-am.com) ersichtlich. Eine Zusammenfassung der Anlegerrechte ist in deutscher und englischer Sprache auf der Homepage [www.erste-am.com/investor-rights](http://www.erste-am.com/investor-rights) abrufbar sowie bei der Verwaltungsgesellschaft erhältlich

Die Verwaltungsgesellschaft kann beschließen, die Vorkehrungen, die sie für den Vertrieb von Anteilscheinen im Ausland getroffen hat, unter Berücksichtigung der regulatorischen Vorgaben wieder aufzuheben.

Umfassende Informationen zu den, mit der Veranlagung möglicherweise verbundenen Risiken sind dem Prospekt bzw. „Informationen für Anleger gemäß § 21 AIFMG“ des jeweiligen Fonds zu entnehmen. Ist die Fondswährung eine andere Währung als die Heimatwährung des/der Anleger:in, so können Änderungen des entsprechenden Wechselkurses den Wert der Anlage sowie die Höhe der im Fonds anfallenden Kosten - umgerechnet in die Heimatwährung - positiv oder negativ beeinflussen.

# Disclaimer

Unsere Analysen und Schlussfolgerungen sind genereller Natur und berücksichtigen nicht die individuellen Bedürfnisse unserer Anleger:innen hinsichtlich des Ertrags, steuerlicher Situation oder Risikobereitschaft. Die Wertentwicklung der Vergangenheit lässt keine verlässlichen Rückschlüsse auf die zukünftige Entwicklung eines Fonds zu. Bitte beachten Sie, dass eine Veranlagung in Wertpapieren neben den geschilderten Chancen auch Risiken birgt. Der Wert von Anteilen und deren Ertrag können sowohl steigen als auch fallen. Auch Wechselkursänderungen können den Wert einer Anlage sowohl positiv als auch negativ beeinflussen. Es besteht daher die Möglichkeit, dass Sie bei der Rückgabe Ihrer Anteile weniger als den ursprünglich angelegten Betrag zurückerhalten. Personen, die am Erwerb von Investmentfondsanteilen interessiert sind, sollten vor einer etwaigen Investition den/die aktuelle(n) Prospekt(e) bzw. die „Informationen für Anleger gemäß § 21 AIFMG“, insbesondere die darin enthaltenen Risikohinweise, lesen. Zu den Beschränkungen des Vertriebs des Fonds an amerikanische oder russische Staatsbürger entnehmen Sie die entsprechenden Hinweise dem Prospekt bzw. den „Informationen für Anleger gemäß § 21 AIFMG“.

Der öffentliche Vertrieb von Anteilen der genannten Fonds in Deutschland wurde gemäß Deutsches Kapitalanlagegesetzbuch (KAGB) der Bundesanstalt für Finanzdienstleistungsaufsicht, Bonn, angezeigt. Die Ausgabe und Rücknahme von Anteilscheinen sowie die Durchführung von Zahlungen an die Anteilinhaber:innen wurde der Depotbank/Verwahrstelle des Fonds, der Erste Group Bank AG, Am Belvedere 1, 1100 Wien, Österreich übertragen. Rücknahmeanträge können die Anleger:innen bei ihrer jeweils depotführenden Stelle einreichen, die diese über den banküblichen Abwicklungsweg an die Depotbank/Verwahrstelle des Fonds zur Ausführung weiterleitet. Sämtliche Zahlungen an die Anleger:innen werden ebenfalls über den banküblichen Verrechnungsweg mit der jeweiligen depotführenden Stelle der Anleger:innen abgewickelt. Die Ausgabe- und Rücknahmepreise der Anteile werden in Deutschland in elektronischer Form auf der Internetseite unter [www.erste-am.com](http://www.erste-am.com) (sowie zusätzlich unter [www.fundinfo.com](http://www.fundinfo.com)) veröffentlicht. Etwaige sonstige Informationen an die Anteilinhaber:innen werden im „Bundesanzeiger“, Köln, veröffentlicht.

## Präsentationen:

In Präsentationen wird ausdrücklich keine Anlageberatung und auch keine Anlageempfehlung erteilt, sondern lediglich die aktuelle Marktmeinung wiedergegeben. Die Präsentationen stellen keine Vertriebsaktivität dar und dürfen somit nicht als Angebot zum Erwerb oder Verkauf von Finanz- oder Anlageinstrumenten verstanden werden. Alle Entscheidungen, die der/die Anleger:in möglicherweise aufgrund dieser Präsentation trifft, bleiben ausschließlich in seiner/ihrer Verantwortung. Druckfehler und Irrtümer vorbehalten.

# Kundeninformationen nach § 12, § 12a, §13 Abs. 2 (3a) und § 17 der Verordnung über die Finanzanlagenvermittlung (FinVermV)

## Name und Anschrift der Gesellschaft

Erste Asset Management Deutschland GmbH  
Richard-Reitzner-Allee 1, D-85540 Haar  
Telefon: 089 877 690 70  
Fax: 089 877 690 720  
Email: [deutschland@erste-am.de](mailto:deutschland@erste-am.de)  
Internet: [www.erste-am.de](http://www.erste-am.de)

## Tätigkeitsart

Gemeldet bei der IHK für München und Oberbayern als Finanzanlagenvermittler mit einer Erlaubnis nach § 34f Absatz 1 Satz 1 der Gewerbeordnung (GewO)

## Gemeinsame Registerstelle nach § 11a Absatz 1 GewO und Eintragung im Vermittlerregister

Deutscher Industrie- und Handelskammertag (DIHK) e.V.  
Breite Straße 29, 10178 Berlin  
Telefon: 030 20308-0

Die Eintragung im Vermittlerregister ([www.vermittlerregister.info](http://www.vermittlerregister.info)) kann unter folgender Registrierungs-Nummer abgerufen werden:  
D-F-155-E89P-24

# Kundeninformationen nach § 12, § 12a, §13 Abs. 2 (3a) und § 17 der Verordnung über die Finanzanlagenvermittlung (FinVermV)

## Erlaubnisbehörde

Industrie- und Handelskammer für München und Oberbayern  
Max-Joseph-Straße 2  
80333 München  
[www.ihk-muenchen.de](http://www.ihk-muenchen.de)

Die Erste Asset Management Deutschland GmbH bietet aktuell ausschließlich Vermittlungsleistungen zu den Finanzanlagen der Erste Asset Management GmbH (Wien) an.

Die Erste Asset Management Deutschland GmbH verlangt für ihre Tätigkeit keine Vergütung vom Anleger.  
Sie erhält stattdessen für die Anlagevermittlung von Produkten der Erste Asset Management GmbH (Wien) eine Kooperationsgebühr in Höhe von 24% p.a. der jeweiligen Netto-Verwaltungsgebühr (für institutionelle Gebührentanchen und Mandate 48% p.a. der jeweiligen Netto-Verwaltungsgebühr ).