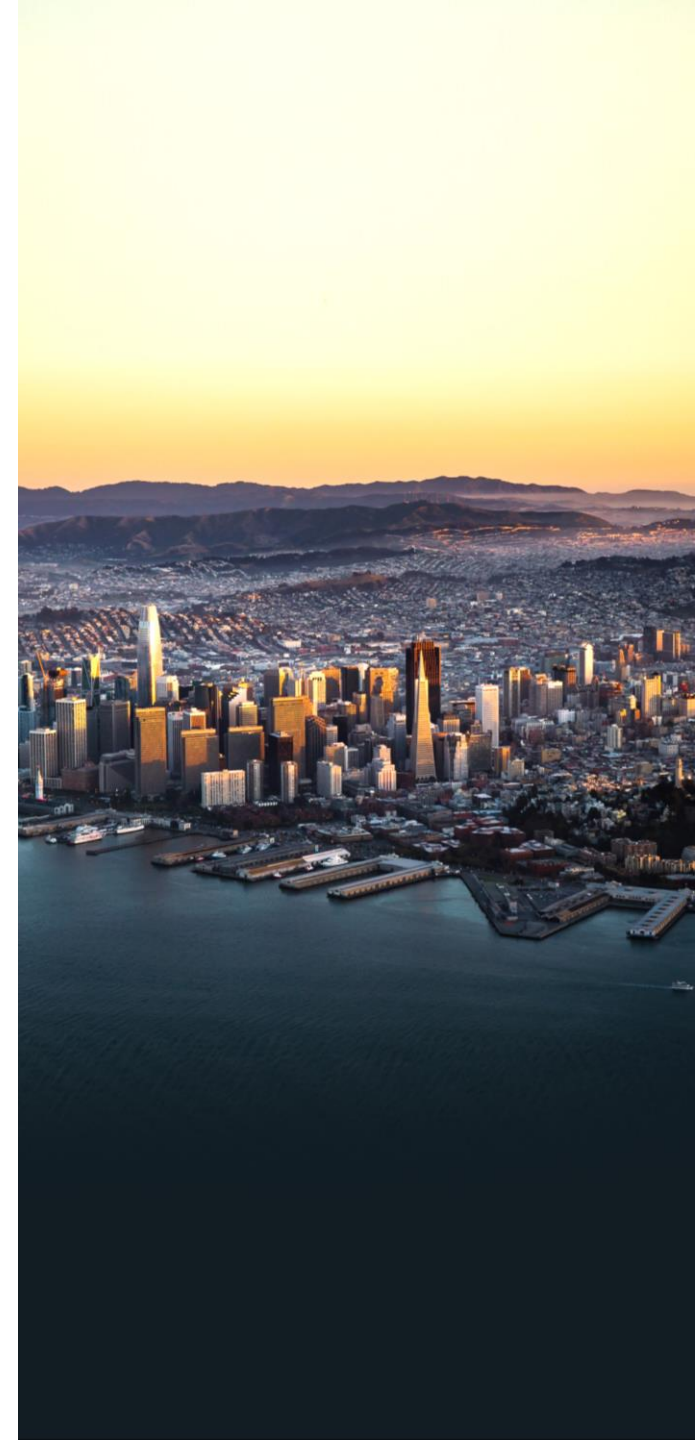




Marketing-Anzeige

DJE-Mischfonds

Diese Marketing – Anzeige ist nur für professionelle Kunden (MiFID Richtlinie 2014/65EU Anhang II) und Berater bestimmt. Keine Weitergabe an Privatkunden.



Dr. Jan Ehrhardt | stv. Vorstandsvorsitzender

Fondsmanager der Fonds:

- DJE – **Dividende & Substanz** seit Auflage 2003
- DJE – **Zins & Dividende** seit Auflage 2011
- DWS Concept DJE **Globale Aktien** seit 2014



Stefan Breintner | Leiter Research & Portfoliomanagement

Co-Portfoliomanager der Fonds:

- DJE – **Zins & Dividende** seit 2019
- DJE – **Dividende & Substanz** seit 2019

Fondsmanager der Fonds:

- DJE – **Gold & Ressourcen** seit 2008
- DJE **Gold & Stabilitätsfonds** seit 2010
- DJE – **Europa** seit 2023



Quellen: * geschätzt; ** inkl. Derivate; eigene Berechnung, Bloomberg.

Investmentkonzept | DJE – Zins & Dividende

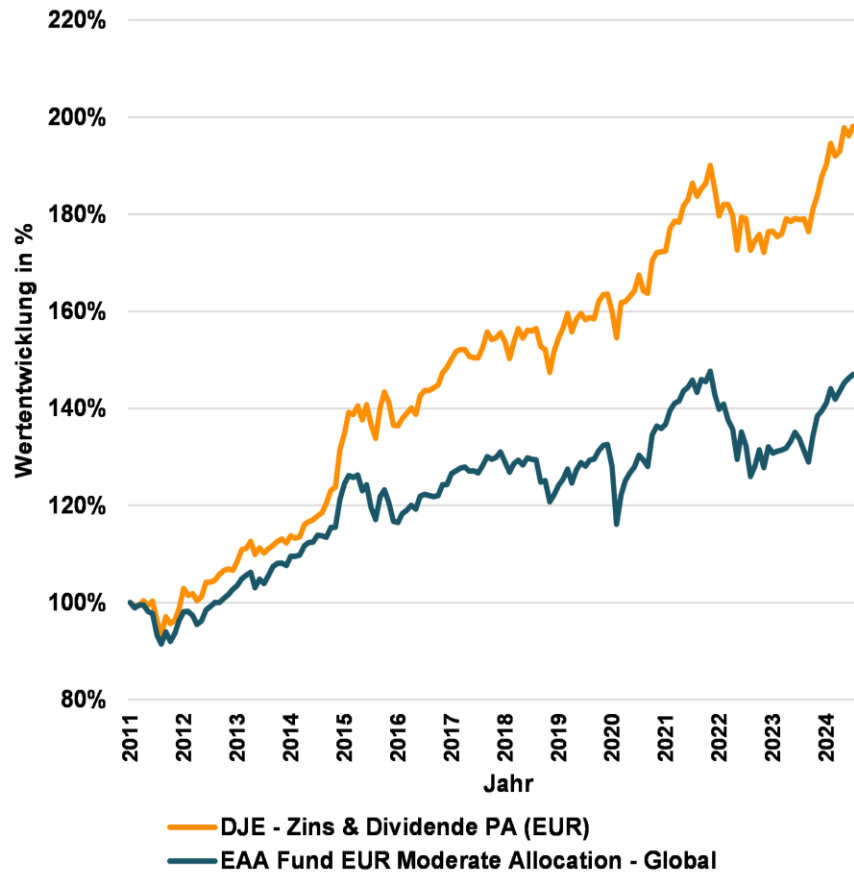
- Der **DJE – Zins & Dividende** ist ein ausgewogener Mischfonds, der unabhängig von Benchmark-Vorgaben weltweit investiert.
- Die Strategie folgt dem **Absolut-Return-Gedanken** und soll neben einer nachhaltigen Wertentwicklung attraktive Zinserträge durch Anleihen sowie im Zeitverlauf stabile Dividendeneinkünfte aus Aktien erzielen
- Die differenzierte Gewichtung von Aktien und Anleihen gewährleistet einen Diversifikationseffekt und reduziert die Schwankung im Portfolio
- Die maximal **Aktienquote liegt bei 50%**

Kennzahlen | 30.08.2024

Gewichtete Dividendenrendite Aktien	3,0%*
Freie Cash Flow Rendite	5,5%
Gewichtete Verzinsung der Anleihen	4,21%
Rating der Anleihen	BBB+
Duration Rentenportfolio	4,33 Jahre **
Fondsvolumen (in Mrd. EUR)	4,00

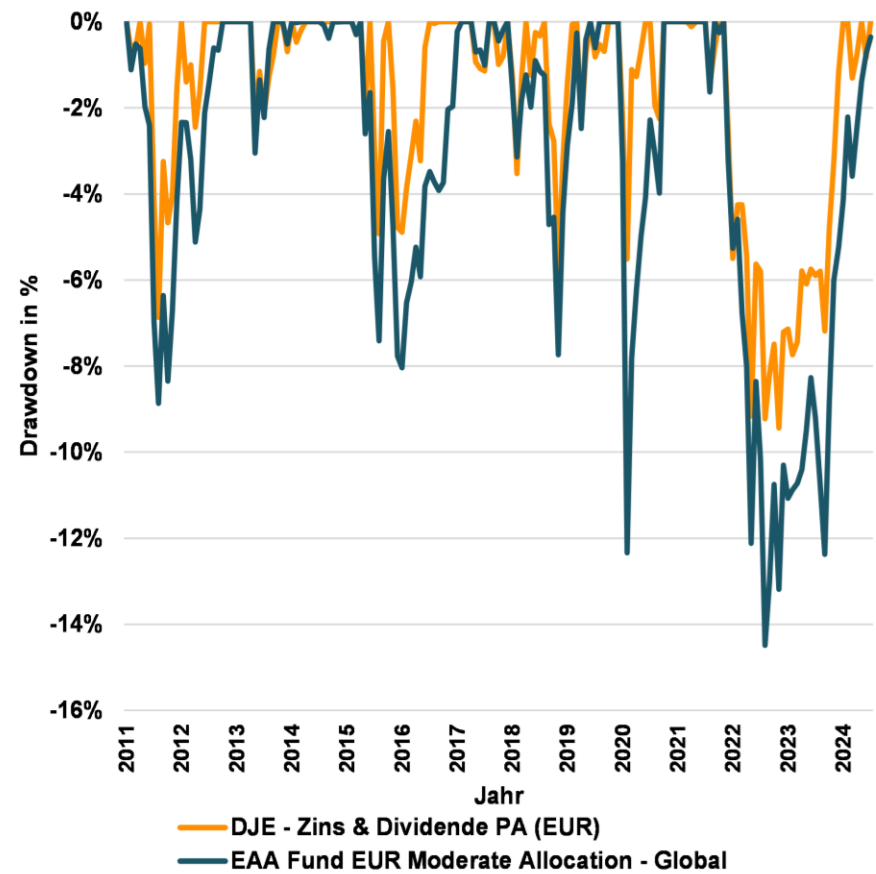


Wertentwicklung und Drawdown



01.03.2011 - 31.08.2024

Quelle: Morningstar, DJE Kapital AG
Angaben zu der Entwicklung in der Vergangenheit sind kein zuverlässiger Indikator für künftige Wertentwicklungen

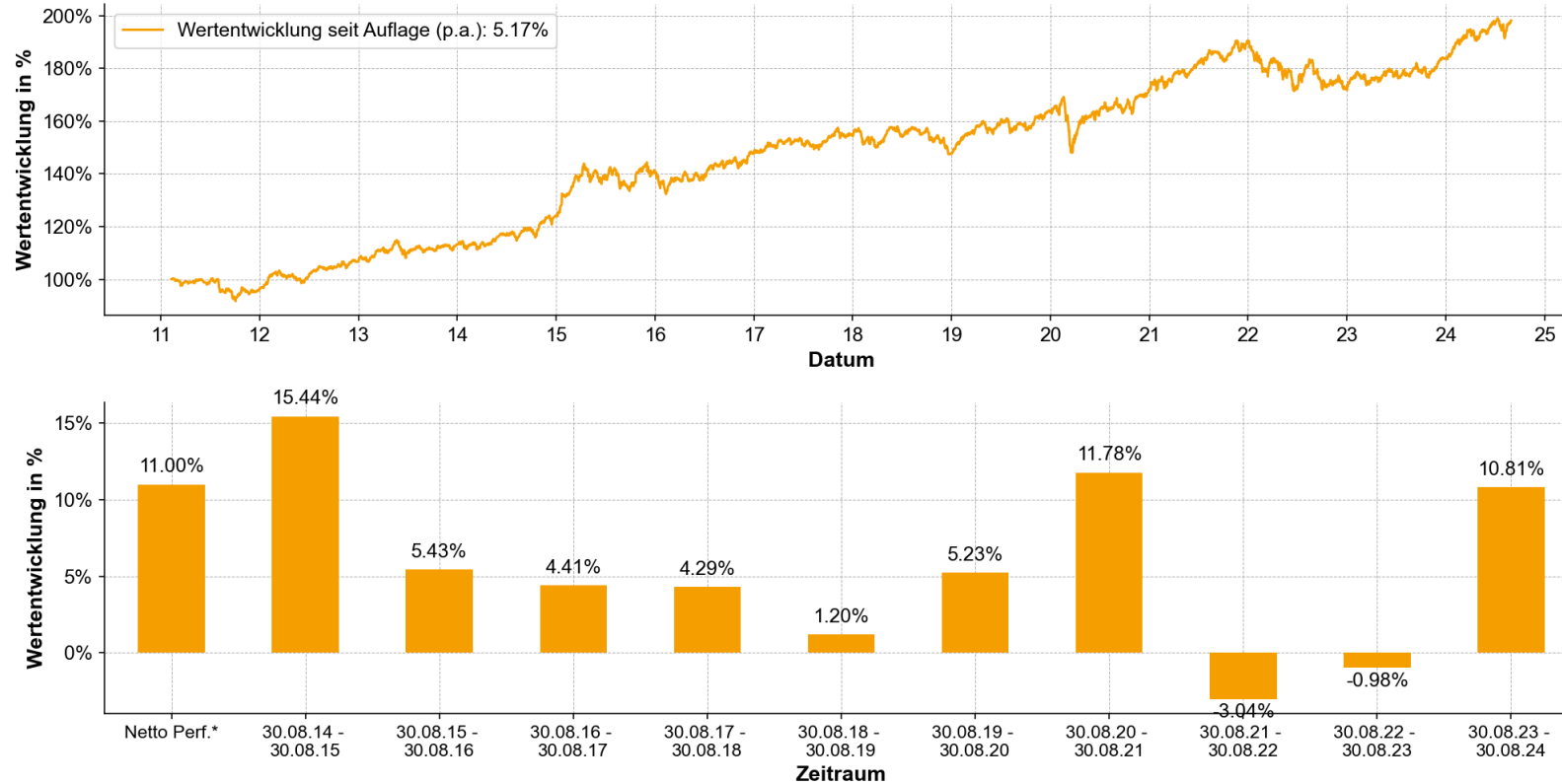


28.02.2011 - 31.08.2024

Quelle: Morningstar, DJE Kapital AG



Wertentwicklung



Quelle: Bloomberg, DJE Kapital AG

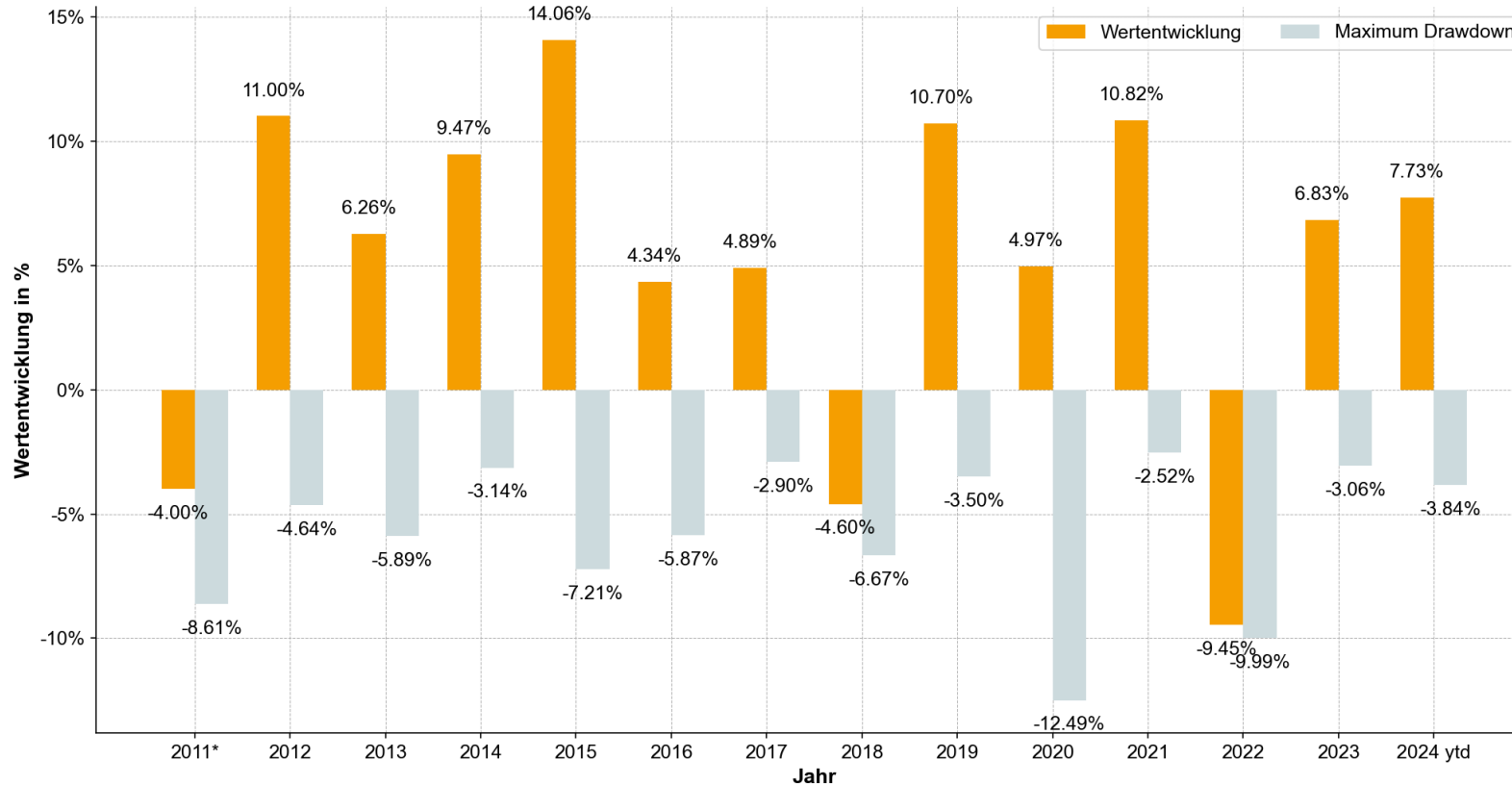
* Netto Perf. (Ausgabeaufschlag 4%): 30.08.2014 - 30.08.2015

Stand: 30.08.2024

Durch einen einmaligen Ausgabeaufschlag von 4% bei Erwerb wirken sich diese Kosten negativ auf die Wertentwicklung der Anlage aus. Da der Ausgabeaufschlag (Netto Performance) nur im 1. Jahr anfällt, unterscheidet sich die Darstellung brutto/netto nur in diesem Jahr.

Die Fonds werden von DJE aktiv und, wenn ein Vergleichsindex angegeben ist, ohne Bezug auf diesen verwaltet. Die dargestellte Grafik zur Wertentwicklung beruht auf eigenen Berechnungen und wurde nach der BVI-Methode berechnet und veranschaulicht die Entwicklung in der Vergangenheit. Die frühere Wertentwicklung lässt nicht auf zukünftige Renditen schließen. Die Bruttowertentwicklung (BVI-Methode) berücksichtigt alle auf Fondsebene anfallenden Kosten (z.B. die Verwaltungsvergütung), die Nettowertentwicklung (Netto Performance) zusätzlich den Ausgabeaufschlag.

Wertentwicklung und stärkster Kursrückgang



Quelle: Bloomberg, DJE Kapital AG

* 10.02.2011 - 30.12.2011

Stand: 30.08.2024

Die Fonds werden von DJE aktiv und, wenn ein Vergleichsindex angegeben ist, ohne Bezug auf diesen verwaltet. Die dargestellte Grafik zur Wertentwicklung beruht auf eigenen Berechnungen und wurde nach der BVI-Methode berechnet und veranschaulicht die Entwicklung in der Vergangenheit. Die frühere Wertentwicklung lässt nicht auf zukünftige Renditen schließen. Die Bruttowertentwicklung (BVI-Methode) berücksichtigt alle auf Fondsebene anfallenden Kosten (z.B. die Verwaltungsvergütung), die Nettowertentwicklung (Netto Performance) zusätzlich den Ausgabebauschlag.

Fondsmanager



Moritz Rehmann

- **Research & Portfoliomanagement**
- Seit 2005 im Unternehmen
- Mitglied des Investmentkomitees und Strategiemeetings
- Langjährige Erfahrung in der Aktien- und Kapitalmarktanalyse



Fondsmanager der Fonds:

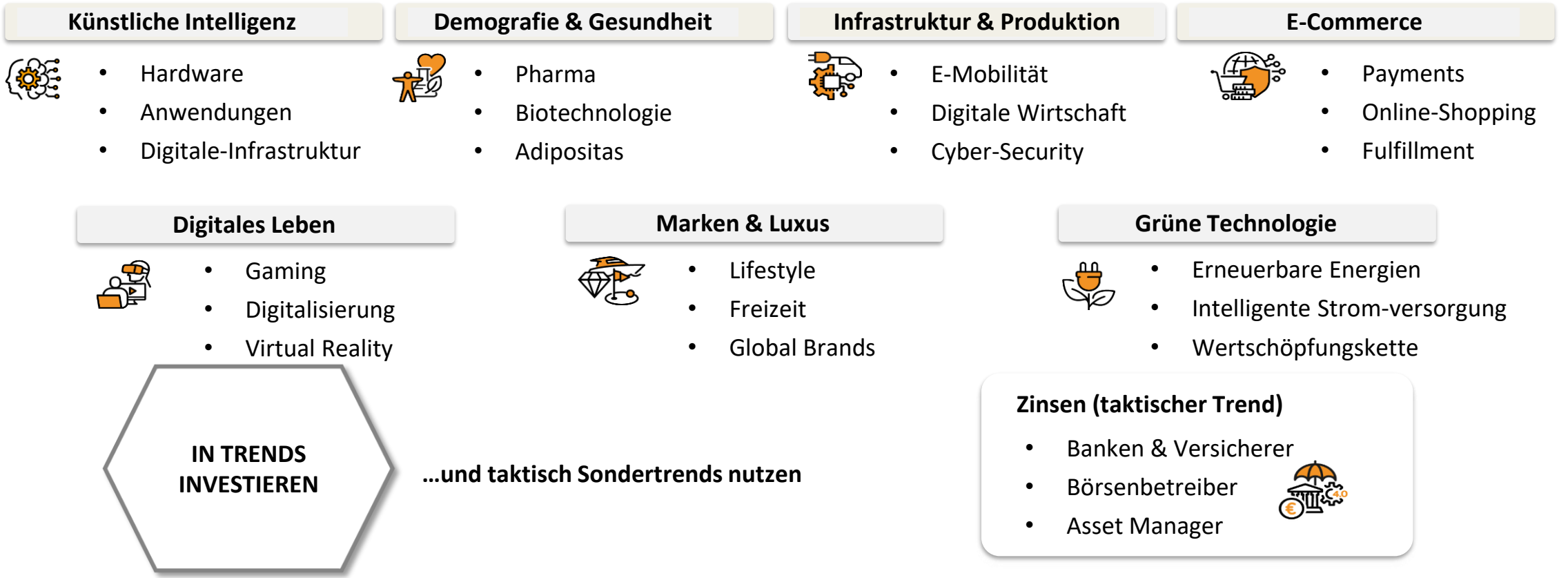
- DJE – Multi Asset & Trends
- Gamax Junior
- RWS-Aktienfonds Nachhaltig

Investmentkonzept | DJE – Multi Asset & Trends

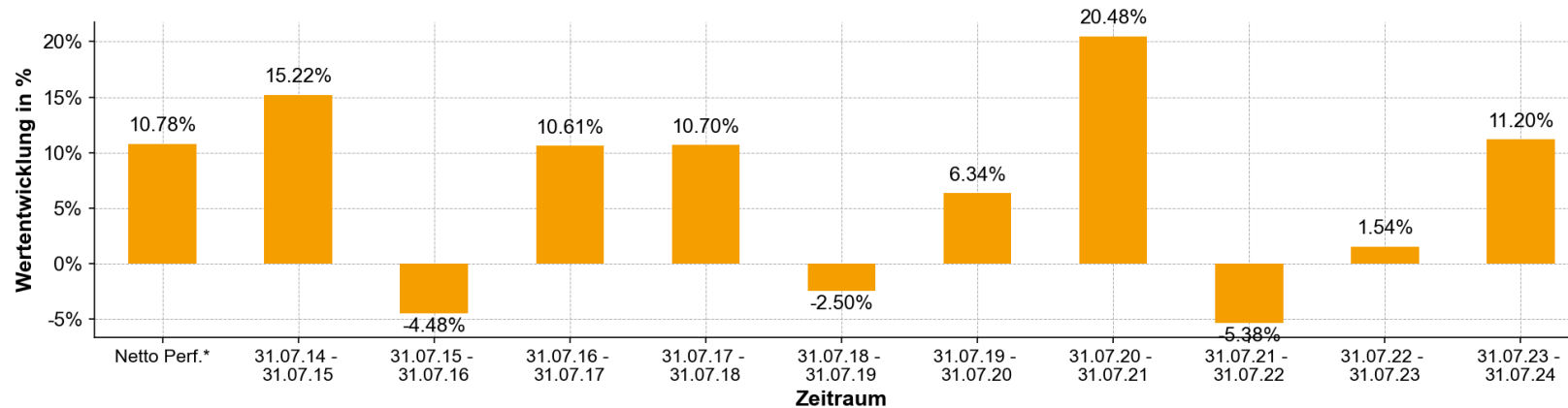
- Der **DJE – Multi Asset & Trends** ist ein **weltweit** investierender Multi Asset Fonds
- Der Auswahlprozess Bottom-up-Ansatz
- Benchmark unabhängig
- Investition in Edelmetalle (Gold) von bis zu 10% des Portfolios
- Gold als Anlageklasse bietet zusätzliche Stabilität
- Die minimale Aktienquote liegt bei 51%

Bereits heute in die Themen der Zukunft investieren

TREND-SCHWERPUNKTE



Wertentwicklung



Quelle: Bloomberg, DJE Kapital AG

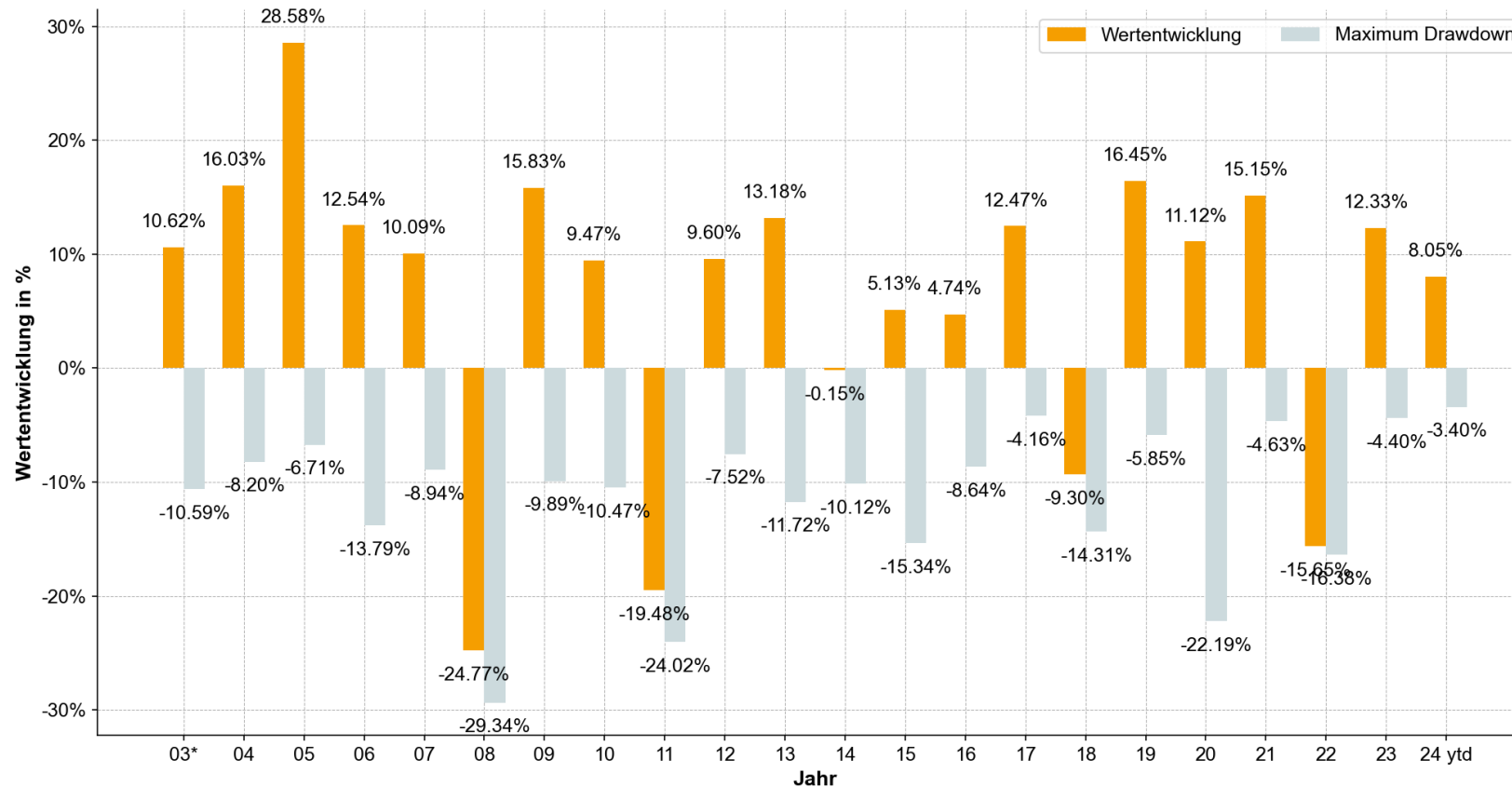
* Netto Perf. (Ausgabeaufschlag 4%): 31.07.2014 - 31.07.2015

Stand: 31.07.2024

Durch einen einmaligen Ausgabeaufschlag von 4% bei Erwerb wirken sich diese Kosten negativ auf die Wertentwicklung der Anlage aus. Da der Ausgabeaufschlag (Netto Performance) nur im 1. Jahr anfällt, unterscheidet sich die Darstellung brutto/netto nur in diesem Jahr.

Die Fonds werden von DJE aktiv und, wenn ein Vergleichsindex angegeben ist, ohne Bezug auf diesen verwaltet. Die dargestellte Grafik zur Wertentwicklung beruht auf eigenen Berechnungen und wurde nach der BVI-Methode berechnet und veranschaulicht die Entwicklung in der Vergangenheit. Die frühere Wertentwicklung lässt nicht auf zukünftige Renditen schließen. Die Bruttowertentwicklung (BVI-Methode) berücksichtigt alle auf Fondsebene anfallenden Kosten (z.B. die Verwaltungsvergütung), die Nettowertentwicklung (Netto Performance) zusätzlich den Ausgabeaufschlag.

Wertentwicklung und stärkster Kursrückgang



Quelle: Bloomberg, DJE Kapital AG

* 27.01.2003 - 31.12.2003

Stand: 31.07.2024

Die Fonds werden von DJE aktiv und, wenn ein Vergleichsindex angegeben ist, ohne Bezug auf diesen verwaltet. Die dargestellte Grafik zur Wertentwicklung beruht auf eigenen Berechnungen und wurde nach der BVI-Methode berechnet und veranschaulicht die Entwicklung in der Vergangenheit. Die frühere Wertentwicklung lässt nicht auf zukünftige Renditen schließen. Die Bruttowertentwicklung (BVI-Methode) berücksichtigt alle auf Fondsebene anfallenden Kosten (z.B. die Verwaltungsvergütung), die Nettowertentwicklung (Netto Performance) zusätzlich den Ausgabenaufschlag.

Dies ist eine Marketing-Anzeige.

Bitte lesen Sie den Verkaufsprospekt des betreffenden Fonds und das PRIIPs KID, bevor Sie eine endgültige Anlageentscheidung treffen. Darin sind auch die ausführlichen Informationen zu Chancen und Risiken enthalten. Diese Unterlagen können in deutscher Sprache kostenlos auf www.dje.de unter dem betreffenden Fonds abgerufen werden. Eine Zusammenfassung der Anlegerrechte kann in deutscher Sprache kostenlos in elektronischer Form auf der Webseite unter www.dje.de/zusammenfassung-der-anlegerrechte abgerufen werden.

Die in dieser Marketing-Anzeige beschriebenen Fonds können in verschiedenen EU-Mitgliedsstaaten zum Vertrieb angezeigt worden sein. Anleger werden drauf hingewiesen, dass die jeweilige Verwaltungsgesellschaft beschließen kann, die Vorkehrungen, die sie für den Vertrieb der Anteile Ihrer Fonds getroffen hat, gemäß der Richtlinie 2009/65/EG und Art. 32 a der Richtlinie 2011/61/EU aufzuheben.

Alle hier veröffentlichten Angaben dienen ausschließlich Ihrer Information, können sich jederzeit ändern und stellen keine Anlageberatung oder sonstige Empfehlung dar. Alleinige verbindliche Grundlage für den Erwerb des betreffenden Fonds sind die o.g. Unterlagen in Verbindung mit dem dazugehörigen Jahresbericht und/oder dem Halbjahresbericht.

Die in diesem Dokument enthaltenen Aussagen geben die aktuelle Einschätzung der DJE Kapital AG wieder. Die zum Ausdruck gebrachten Meinungen können sich jederzeit, ohne vorherige Ankündigung, ändern. Alle Angaben dieser Übersicht sind mit Sorgfalt entsprechend dem Kenntnisstand zum Zeitpunkt der Erstellung gemacht worden. Für die Richtigkeit und Vollständigkeit kann jedoch keine Gewähr und keine Haftung übernommen werden.