

# Invesco Emerging Market Local Debt Fund

Schwellenländeranleihen in Lokalwährung, eine attraktive Anlageklasse

**Markus Hübner, CFA**  
Manager, Investment Analysis Team

Diese Marketing-Anzeige ist ausschließlich für die Verwendung durch professionelle Anleger in Deutschland, Österreich und der Schweiz. Eine Weitergabe an Dritte, insbesondere an Privatkunden, ist nicht gestattet. Stand aller Daten: 30.09.2024, sofern nicht anders angegeben. Anleger sollten die Verkaufsunterlagen lesen, bevor sie eine endgültige Anlageentscheidung treffen.

# Wesentliche Risiken

**Die vollständigen Informationen zu den Risiken erhalten Sie in den Verkaufsunterlagen.**

Der Wert von Anlagen und die Erträge hieraus unterliegen Schwankungen. Dies kann teilweise auf Wechselkursänderungen zurückzuführen sein. Es ist möglich, dass Anleger bei der Rückgabe ihrer Anteile nicht den vollen investierten Betrag zurückerhalten. Schuldtitel unterliegen einem Kreditrisiko. Dieses Risiko bezieht sich auf die Fähigkeit des Schuldners, die Zinsen und das Kapital bei Fälligkeit zurückzuzahlen. Änderungen an Zinssätzen führen zu Schwankungen des Fondswerts. Der Fonds wird in Derivate (komplexe Instrumente) investieren, die gehebelt sind. Dies kann zu starken Schwankungen des Fondswerts führen. Da ein großer Anteil des Fonds in weniger stark entwickelten Ländern investiert ist, sollten Sie darauf vorbereitet sein, erhebliche Schwankungen des Fondswerts hinzunehmen. Der Fonds darf in bestimmte, in China notierte Wertpapiere investieren. Dies kann mit erheblichen aufsichtsrechtlichen Einschränkungen verbunden sein, die die Liquidität und/oder die Anlageentwicklung des Fonds beeinträchtigen können. Der Fonds kann große Mengen von Schuldtiteln halten, die eine niedrigere Kreditqualität haben und zu starken Schwankungen des Fondswerts führen. Der Fonds kann in notleidende Wertpapiere (Distressed Securities) investieren, die einem erheblichen Kapitalverlustrisiko unterliegen.

Informationen über unsere Fonds und die damit verbundenen Risiken finden Sie im Basisinformationsblatt und im Verkaufsprospekt sowie in den Finanzberichten, die Sie unter [www.invesco.eu](http://www.invesco.eu) abrufen können.

# Invesco Fixed Income verfügt weltweit über Investmentspezialisten, die die vielfältigen Bedürfnisse unserer globalen Kundenbasis bestmöglich erfüllen können

**\$467**

\$467 bn in **Assets under management**

**177**

Starkes und erfahrenes Team von **177 Anlageexperten** mit durchschnittlich **18 Jahren** Erfahrung in der Branche und **12 Jahren bei Invesco**

**9**

Breites Angebot von Investmentlösungen die von **9 Investmentteams** mit unterschiedlicher Marktabdeckung betreut werden

**12**

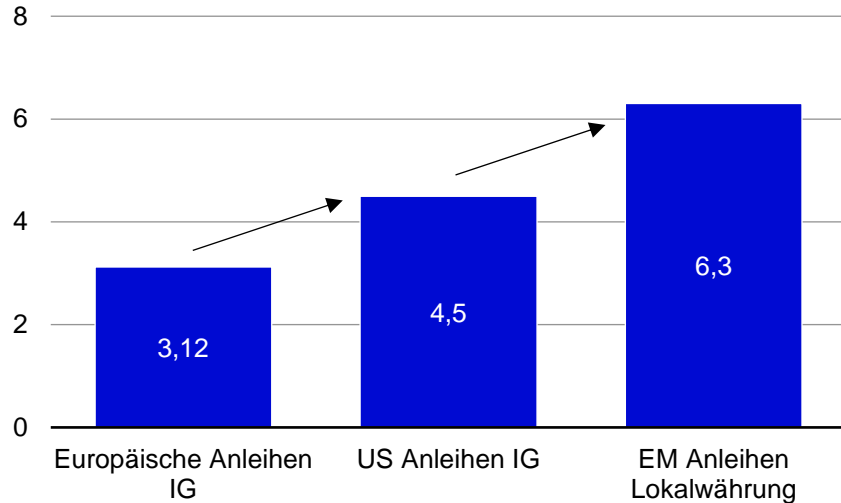
Vernetztes lokales Marktwissen mit starker globaler Perspektive durch Präsenz in **12 Schlüsselmärkten**

Quelle: Invesco. Währung: USD Stand: 30/06/2024. Änderungen können sich kurzfristig ergeben.

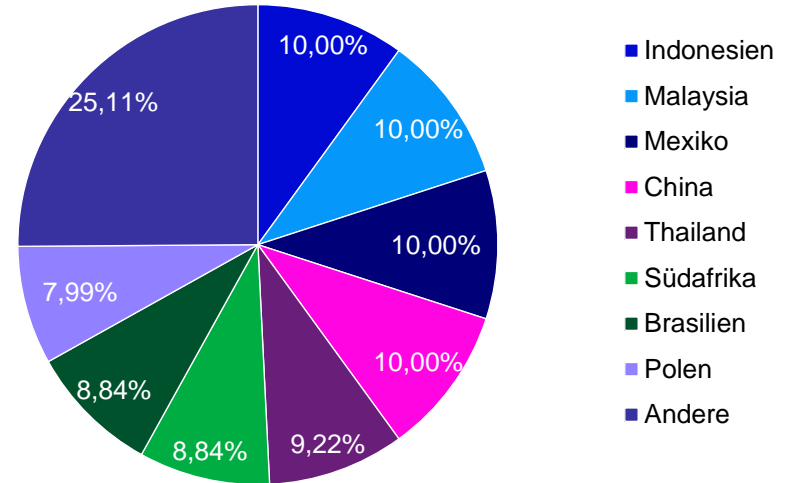
# Schwellenländeranleihen in lokaler Währung bieten ein gutes Chance-Riskoverhältnis

# Die Rendite von Schwellenländeranleihen in Lokalwahrung ist aktuell doppelt so hoch wie fur europaische IG Anleihen bei gleichzeitig hoher Sicherheit

EM-Anleihen mit hohen Renditen gegenuber europaischen und US Investmentgrade-Anleihen



EM Anleihen Lokalwahrung Investment Grade: Innerhalb der vergangenen 20 Jahre gab es keinen Ausfall

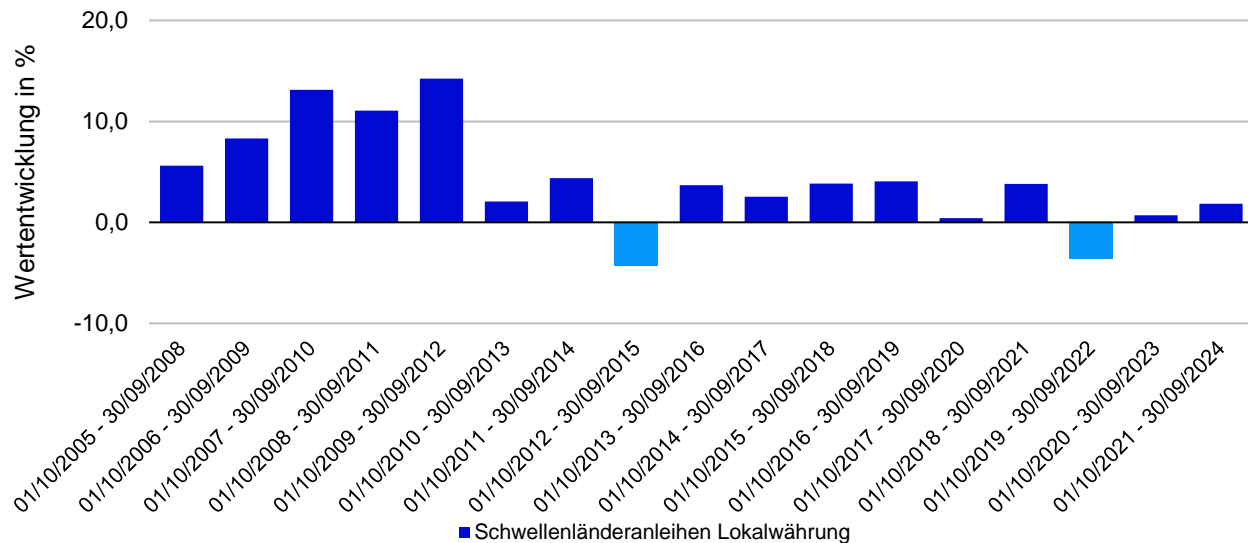


Landeraufteilung JPM GBI-EM Global Diversified Index – Stand: 30/06/2024

Quelle: Bloomberg, eigene Darstellung. Indizes: Europaische Anleihen Investment Grade (IG) = Bloomberg Pan-European Aggregate Index, US Anleihen Investment Grade (IG) Bloomberg US Aggregate Index, EM Anleihen Lokalwahrung = JPM GBI-EM Global Diversified Index. Stand: 14/10/2024

# Schwellenländeranleihen, die in lokaler Wahrung denominiert sind, haben in der Vergangenheit attraktive Renditen fur Investoren erzielt

3-Jahres rollierende Wertentwicklung uber die vergangenen 20 Jahre (in Euro)



**15 von 17**

In 15 der vergangenen 17 Dreijahresperioden erzielten Schwellenlanderanleihen in lokaler Wahrung einen positiven Ertrag

Quelle: Bloomberg, eigene Darstellung. Schwellenlanderanleihen Lokalwahrung: JPM GBI-EM Global Diversified Index. Stand: 30/09/2024.

# Schwellenländeranleihen in lokaler Währung, warum jetzt?

# Das aktuelle Marktumfeld bietet einen interessanten Einstiegszeitpunkt in Schellenländeranleihen in lokaler Währung



## 1. Hohe Zinsen in Schwellenländern und ein Rückgang der Inflation

Hohe Zinsen und eine niedrige bzw. rückläufige Inflation



## 2. US Dollar

“Schwacher” oder stabiler US dollar



## 3. Stabile bis steigende Rohstoffpreise

Verbesserte Handelsbedingungen



## 4. Attraktive Bewertung

Aktuelle Zinsdifferenz zwischen Schwellenländern und entwickelten Märkten



## 5. Ausgeprägter Pessimismus

gegenüber Schwellenländer Investments



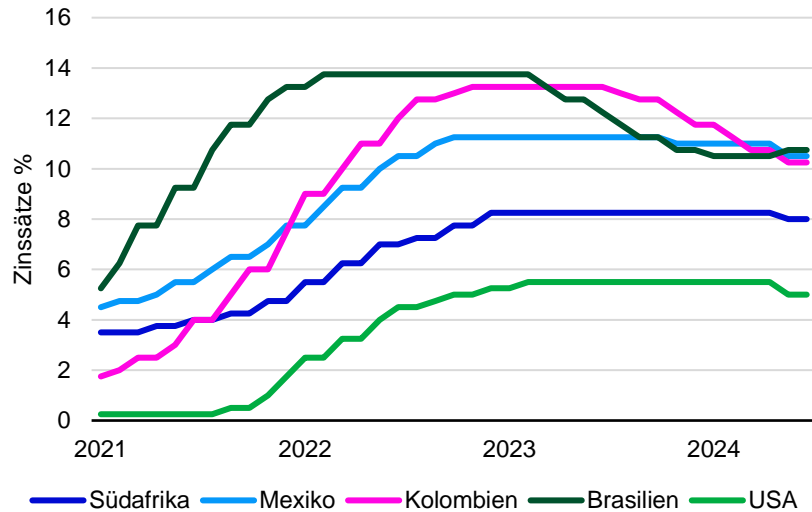
## 6. Absehbare US Finanzpolitik

Zinssenkungen der FED



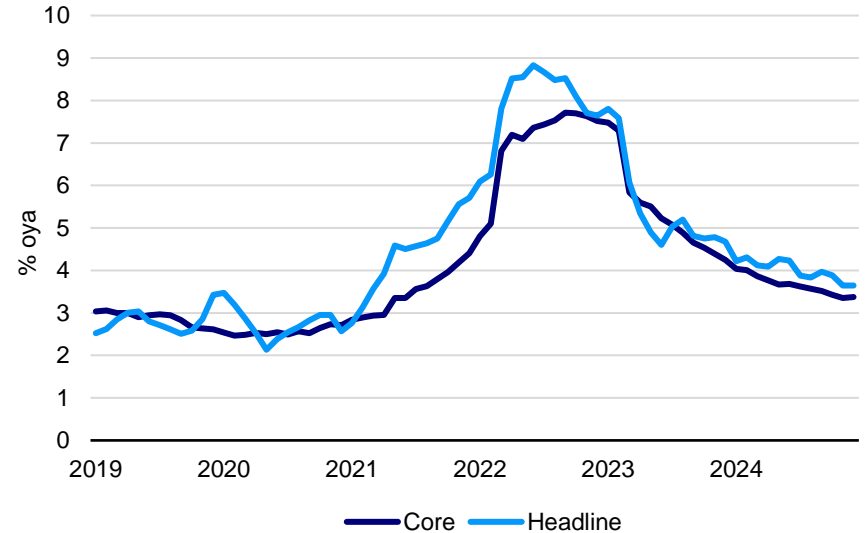
# Hohe Zinssätze in Kombination mit einer rückläufigen Inflation, bietet Potential für weitere Gewinne

## Leitzinsen verschiedener Zentralbanken



Quelle: Bloomberg L.P. Stand: 30/07/2024

## EM Inflation weiter rückläufig



Quelle: National statistical agencies, J.P. Morgan. Ohne China und Türkei.. Daten von Dez 2019 bis Juni 2024. Prognosen danach

Die Zinssätze in den Schwellenländern sind im Vergleich zu den Industrieländern (DM) hoch geblieben. Die Zentralbanken der Schwellenländer waren sehr orthodox und haben die Zinssätze früh angehoben, um die Inflation unter Kontrolle zu halten, so dass sie im Laufe des Jahres die Zinssätze senken konnten, da die Desinflation weiter anhält.

# Invesco Emerging Markets Local Debt Fund (Z, thes. USD)

Erfahrenes Management, das kontinuierlich überdurchschnittliche Erträge erzielt hat

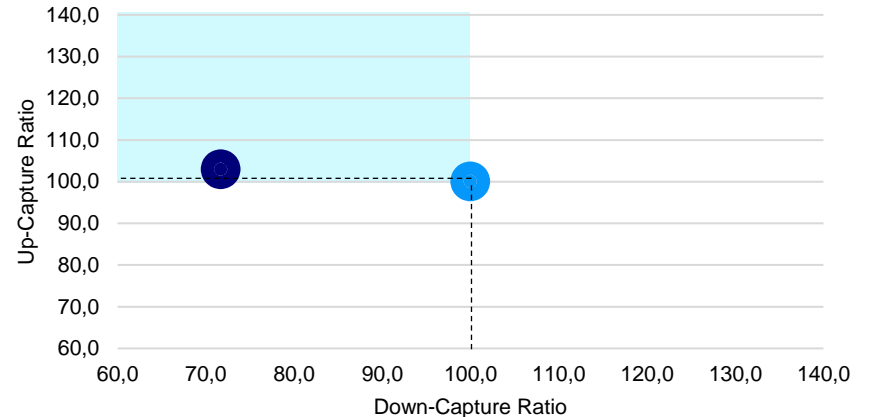
# In der Vergangenheit führte der Investmentprozess zu einer “Outperformance” in Aufwärtsphasen und einer Reduzierung des Risikos in Abwärtsphasen

## Investmentprozess in 10 Sekunden

- Kombination von **Top-Down** (Analyse globaler Zusammenhänge) und **Bottom-Up** (Analyse einzelner Länder) Investmentansatz
- **Asymetrische Risikoverteilung**. Ziel ist eine Reduzierung des Risikos in turbulenten Marktphasen
- **Aktiver Investmentansatz**, mit dem kontinuierlichen Ziel eine überdurchschnittliche risikoadjustierte Wertentwicklung zu erzielen

Quelle: Morningstar. Währung: EUR. Stand: 30/09/2024. Der Fonds strebt an, Erträge und langfristiges Kapitalwachstum zu erzielen. Der Fonds beabsichtigt, dieses Ziel zu erreichen, indem er mindestens 80 % des NIW des Fonds in Schuldtitel von Emittenten investiert, die wirtschaftlich an Schwellenländer gebunden sind und die auf lokale Währungen lauten. Die Anlage betrifft den Erwerb von Anteilen an einem aktiv verwalteten Fonds und nicht an einem bestimmten Vermögenswert.

## „Outperformance der Benchmark in Aufwärtsphasen (Up-Capture: 103%) sowie in Abwärtsphasen (Down-Capture 71.7%)“



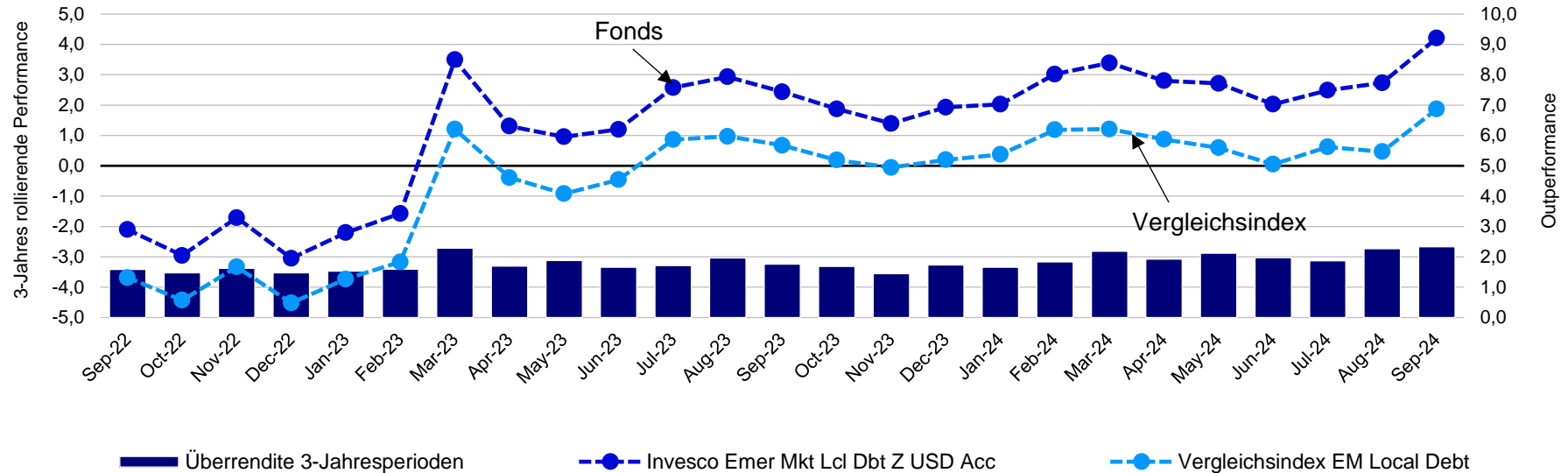
● Invesco Emer Mkt Lcl Dbt Z USD Acc ● Benchmark EM Local Debt

Up-Capture >100% => Fonds steigt in Aufwärtsphasen stärker als der Markt  
Down-Capture <100% => Fonds fällt in Abwärtsphasen weniger als der Markt

# Ein erfahrenes Managementteam in Kombination mit einem robusten Investmentprozess hat den Investoren einen kontinuierlichen Mehrwert geliefert

Die frühere Wertentwicklung lässt nicht auf zukünftige Renditen schließen.

Wertentwicklung Invesco Emerging Markets Local Debt Fund vs. Vergleichsindex – rollierende Perioden 3 Jahre (EUR)



Quelle: Morningstar. Währung: EUR. Periode: 01/10/2019 – 30/09/2024 Stand: 30/09/2024. Vergleichsindex: JPM GBI-EM Global Diversified Index

# Invesco Emerging Markets Local Debt Fund

Management



Hemant Bajjal



Wim Vandenhoeck

## 1. Quartil

über 3 & 5 Jahre innerhalb  
der Vergleichsgruppe

Fondgröße	USD 1.1 Milliarden
Referenzindex	J.P. Morgan GBI-EM Global Diversified Total Return Index (USD)
SFDR Klassifikation	Artikel 8
Investmentprozess	Top-Down, Bottom-up
ISIN:	LU2014293232
Auflegungsdatum:	26. August 2019

### Team:

Zwei sehr erfahrene Portfoliomanager, die beide **über 30 Jahre Investmenterfahrung** verfügen

Mittels einer **Researchplattform** kann das Team auf das Know-How von **über 170 Investmentspezialisten** innerhalb Invesco´s zugreifen

Unterstützt wird das Team von **8 Analysten** sowie einem „Makro-Team“ von **3 Länderexperten**

Aktuell verwaltet das Team über **USD 5 Milliarden** in Schwellenländeranleihen

Bei jeder Anlageentscheidung sollten alle Merkmale des Fonds berücksichtigt werden, wie sie in den Verkaufsunterlagen beschrieben sind. Informationen zu Nachhaltigkeitsaspekten finden Sie unter [www.invescomanagementcompany.lu](http://www.invescomanagementcompany.lu). Der Fonds wird nicht unter Bezugnahme auf einen Vergleichsindex gemanagt. Die Anlage betrifft den Erwerb von Anteilen an einem aktiv verwalteten Fonds und nicht an einem bestimmten Vermögenswert.

# Zusammenfassung – Warum Schwellenländeranleihen in lokaler Wahrung mit Invesco?



## Aktuell hohe Renditen bei hoher Sicherheit

Die aktuellen Renditen liegen bei 6,3 %. In den letzten 20 Jahren gab es keine Zahlungsausfalle



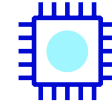
## Investmentansatz resultierte in einem asymmetrischen Risikoprofil

Reduzierung der Partizipation in Abwartsphasen sowie hohe Partizipation in Aufwartsphasen



## Kontinuierliche „Outperformance“ gegenube dem Vergleichsindex

In den vergangenen 5-Jahren wurde der Vergleichsindex in 100% der 3-Jahresrollierenden Perioden uberboten.



## Erfahrenes und bestandiges Team

Managementteam hat uber 30 Jahre Investorerfahrung

Quelle: Invesco. Morningstar. Bloomberg. Stand: 30/09/2024, soweit kein anderes Datum angegeben wurde

# Invesco Emerging Markets Local Debt Fund Z USD thes.

Die frühere Wertentwicklung lässt nicht auf zukünftige Renditen schließen.

Wertentwicklung p.a. (%) - EUR	1 Jahr	3 Jahre	5 Jahre	Seit Auflage
Fonds	7.73	4.21	1.38	1.38
Vergleichsindex	7.60	1.87	0.12	0.12
Vergleichsgruppe	6.41	2.26	0.36	0.36

Wertentwicklung Kalenderjahre (%) - EUR	2019	2020	2021	2022	2023
Fonds	14.69	-4.29	-2.92	-1.92	11.22
Vergleichsindex	15.56	-5.79	-1.82	-5.90	8.88
Vergleichsgruppe	13.26	-5.76	-1.20	-3.93	8.98

5-Jahres rollierende Wertentwicklung(%) - EUR	01/10/2019 - 30/09/2020	01/10/2020 - 30/09/2021	01/10/2021 - 30/09/2022	01/10/2022 - 30/09/2023	01/10/2023 - 30/09/2024
Fonds	-7.53	2.34	-0.86	5.95	7.73
Vergleichsindex	-8.37	3.85	-6.11	4.65	7.60
Vergleichsgruppe	-8.54	4.13	-3.51	4.13	6.41

Quelle: Invesco, Morningstar, Stand: 30. September 2024; tägliche Gesamtrenditen in EUR. Zeitraum: 01/10/2019 bis 30/09/2024. Die Performancezahlen des Fonds beziehen sich auf die Anteilsklasse Z acc, einschließlich reinvestierter Erträge und abzüglich der laufenden Kosten und Portfoliotransaktionskosten. Es wird eine diskretionäre Obergrenze für mehrere Komponenten der Gesamtkosten beibehalten. Diese diskretionäre Obergrenze kann sich positiv auf die Wertentwicklung der Anteilsklasse auswirken. Die Renditen können aufgrund von Währungsschwankungen steigen oder fallen. Die ausgewiesenen Performancezahlen lassen die bei der Ausgabe und Rücknahme von Anteilen anfallenden Provisionen und Kosten unberücksichtigt. Der Referenzindex wird nur zu Performancevergleichszwecken angegeben. Der Fonds bildet diesen Index nicht nach. Referenzindex: JPM GBI-EM Global Diversified TR USD.

# Wesentliche Risiken

Diese Marketing-Anzeige dient lediglich zu Diskussionszwecken und richtet sich ausschließlich an professionelle Anleger in Österreich, Deutschland und der Schweiz.

Stand der Daten: 30.09.2024 sofern nicht anders angegeben.

Dies ist Marketingmaterial und kein Anlagerat. Es ist nicht als Empfehlung zum Kauf oder Verkauf einer bestimmten Anlageklasse, eines Wertpapiers oder einer Strategie gedacht. Regulatorische Anforderungen, die die Unparteilichkeit von Anlage-/Anlagestrategieempfehlungen verlangen, sind daher nicht anwendbar, ebenso wenig wie das Handelsverbot vor deren Veröffentlichung.

Die Ansichten und Meinungen beruhen auf den aktuellen Marktbedingungen und können sich jederzeit ändern.

Informationen über unsere Fonds und die damit verbundenen Risiken finden Sie im Basisinformationsblatt (in den jeweiligen Landessprachen) und im Verkaufsprospekt (Deutsch, Englisch, Französisch, Spanisch, Italienisch) sowie in den Finanzberichten, die Sie unter [www.invesco.eu](http://www.invesco.eu) abrufen können. Eine Zusammenfassung der Anlegerrechte ist in englischer Sprache unter [www.invescomanagementcompany.lu](http://www.invescomanagementcompany.lu) verfügbar. Die Verwaltungsgesellschaft kann Vertriebsvereinbarungen kündigen.

Möglicherweise sind nicht alle Anteilsklassen dieses Fonds in allen Rechtsordnungen zum öffentlichen Vertrieb zugelassen, und nicht alle Anteilsklassen sind gleich oder eignen sich zwangsläufig für jeden Anleger.

**Österreich, Deutschland:** Herausgeber dieses Dokuments ist Invesco Management S.A., President Building, 37A Avenue JF Kennedy, L-1855 Luxemburg, beaufsichtigt durch die Commission de Surveillance du Secteur Financier, Luxemburg.

**Schweiz:** Herausgeber dieses Dokuments in der Schweiz Invesco Asset Management (Schweiz) AG fungiert als Vertreter für die in der Schweiz vertriebenen Fonds. Zahlstelle in der Schweiz: BNP PARIBAS, Paris, Niederlassung Zürich, Selnaustrasse 16 8002 Zürich. Der Verkaufsprospekt, die wesentlichen Informationen, die Finanzberichte und die Satzung der Gesellschaft können kostenlos beim Vertreter angefordert werden. Die Fonds sind in Luxemburg domiziliert.

EMEA 3941678 / 2024