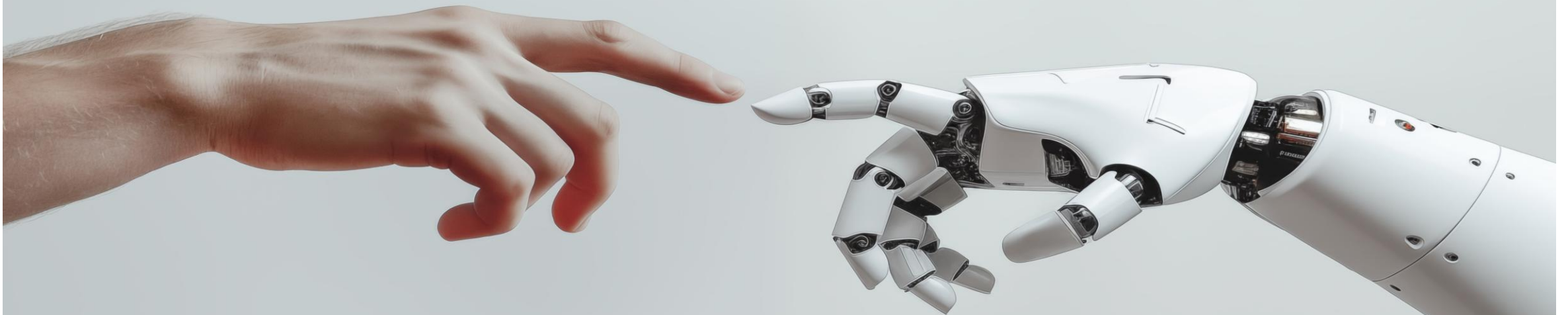


Währungsschwankungen: Sichern, durchstehen oder nutzen?



PEH EMPIRE

Vermögensverwaltende Anlagestrategie

Webinar, 18.08.2025

Agenda

- 1 Investmentstrategie /- philosophie
- 2 Investmentprozess
- 3 Performance
- 4 PEH Company Profil & Ansprechpartner

PEH EMPIRE– Investment-Philosophie basiert auf drei zentralen Überzeugungen



Aktives Management mit künstlicher Intelligenz – prognosefreier Ansatz generiert überdurchschnittliche Renditen

Objektive Titelselektion durch KI ermöglicht Outperformance

KI-basiertes Scoringmodell ermöglicht prognosefreien Ansatz

Täglich Quantitative und systematische Analyse von Mikro-, Makro- und Sentimentdaten

Hohe Anpassungsfähigkeit – schnelle Reaktion des KI-Modells auf Marktveränderungen

Taktische Steuerung der Aktienquote und Währungsmanagement generiert Alpha

Aktienquote je nach Signallage zwischen 0% - 100%

Steuerung des Währungsmanagements als Teil des Investmentprozess

Unabhängig von Benchmark

Selektion globaler Champions

Führende Unternehmen weltweit ohne Länder- oder Brancheneinschränkungen

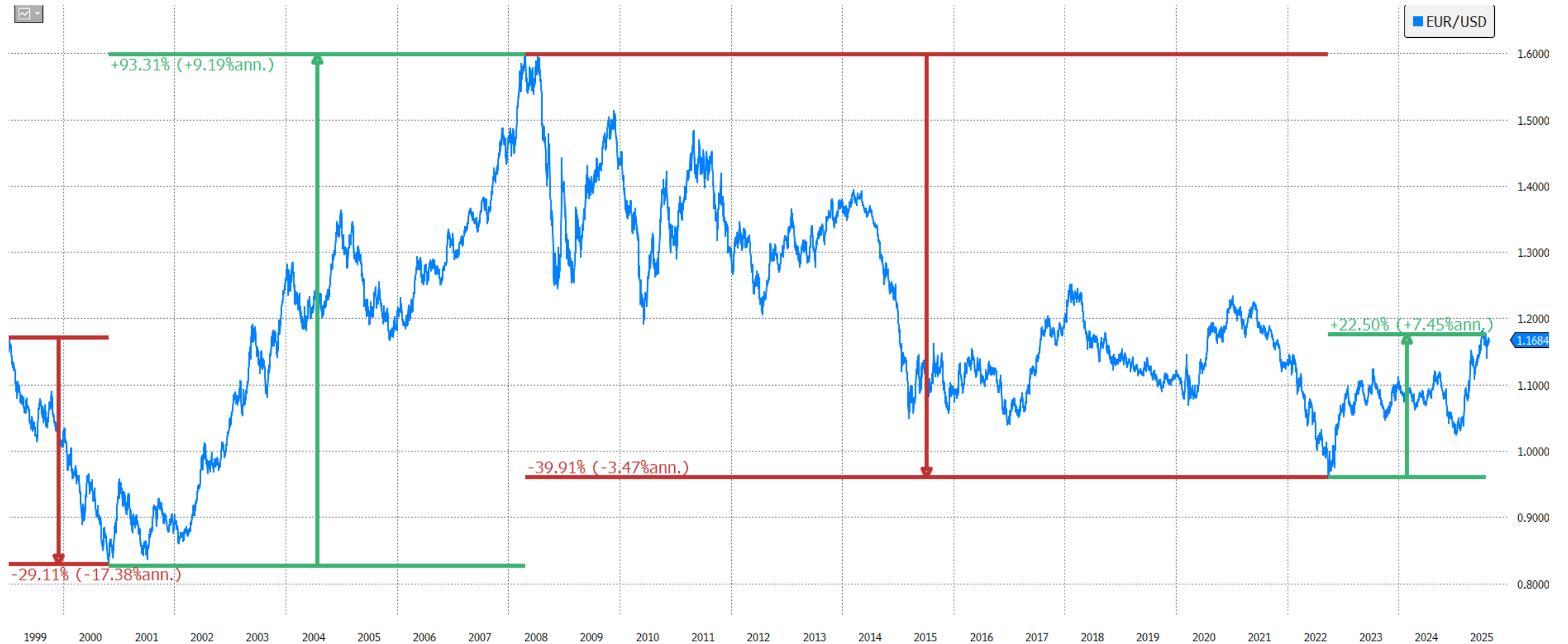
Marktkapitalisierung > 10 Mrd. Euro

Max. 60 Aktientitel

Fokus der heutigen Diskussion

Zwischen Mythos und Realität: EUR/USD

Währungsrisiken aktiv managen – statt auf langfristigen Ausgleich hoffen



Zwischen Mythos und Realität

Zins und USD – eine Beziehung mit wechselnder Dynamik



Zwischen Mythos und Realität

Mit systematischem Währungsmanagement Mehrertrag sichern

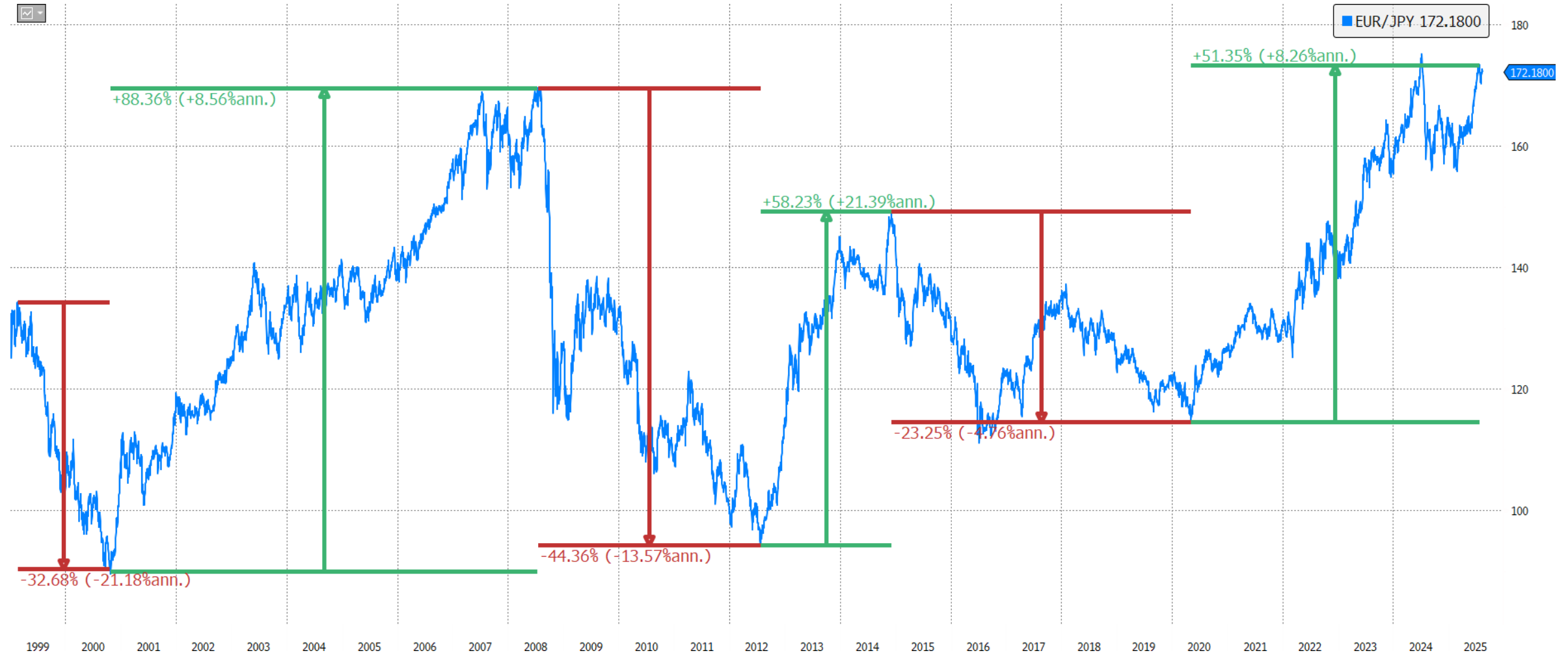
Auszug aus dem PEH- SCORE Bereich: EUR/USD

	securi	positio	last_si	curren	pl_no	all_pl_	outper
	ty_na	n	gnal	t_sign	m	nom	f
	me			al			
<input type="checkbox"/>	EURUSD C...	LONG	2025-08-12	LONG	0.04	0.04	0.09
<input type="checkbox"/>	EURUSD C...	SHORT	2025-08-12	NEUTRAL	0.08	0.08	0.13



Zwischen Mythos und Realität: EUR/JPY

Währungsrisiken aktiv managen – statt auf langfristigen Ausgleich hoffen



Zwischen Mythos und Realität

Mit systematischem Währungsmanagement Mehrertrag sichern

Auszug aus dem PEH- SCORE Bereich: EUR/JPY

securi	positio	last_si	curren	pl_no	all_pl_
ty_na	n	gnal	t_sign	m	nom
me			al		
abc	eur	abc	...	abc	...
<input type="checkbox"/>	EURJPY C...	LONG	2025-08-04	NEUTRAL	33.65
<input type="checkbox"/>	EURJPY C...	SHORT	2025-08-15	NEUTRAL	6.02

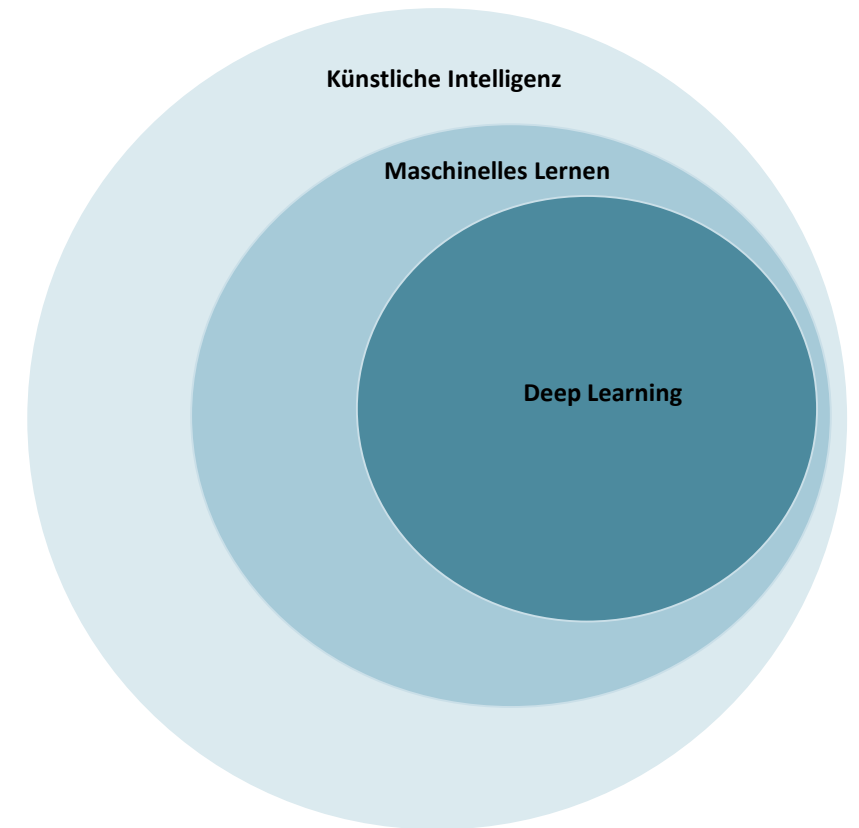


Künstliche Intelligenz & Big Data im PEH Investmentprozess

Unser Investmentansatz nutzt Künstliche Intelligenz (KI), Maschinelles Lernen (ML) und Deep Learning, um datengetriebene, dynamische und risikooptimierte Anlageentscheidungen zu treffen – ohne klassische Prognosemodelle. Unsere Modelle analysieren eine Vielzahl von Faktoren:

- **Mikroökonomische Faktoren** (z.B.: Unternehmensdaten, Bilanzen, Kennzahlen)
- **Makroökonomische Faktoren** (z.B.: Zinsniveau, Inflation, Wirtschaftswachstum)
- **Sentiment Indikatoren** (z.B.: Marktstimmung, Momentum, Volatilität)

Durch die kontinuierliche Selbstoptimierung unserer Modelle erreichen wir eine hohe Prognosegenauigkeit und ein effizientes Risikomanagement.



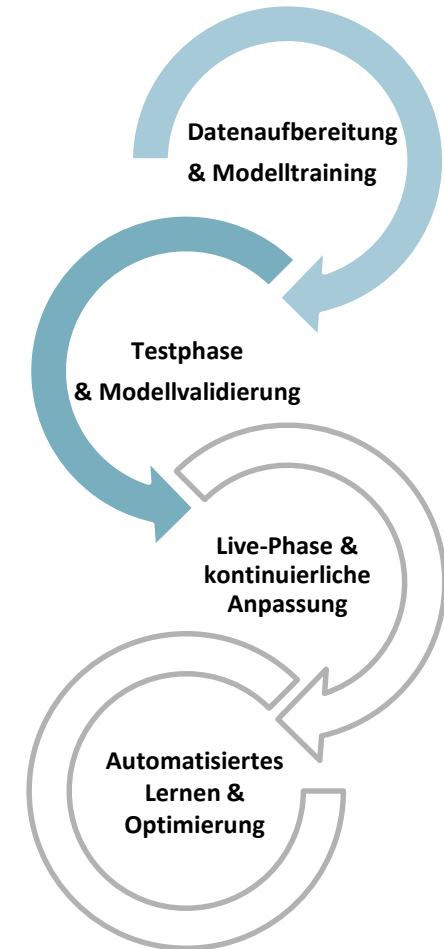
Wie gehen wir vor? – Von der Testphase zur Live-Phase

1. Datenaufbereitung & Modelltraining

- täglicher Import von Marktdaten über Bloomberg
- Bereinigung, Transformation und Speicherung auf unserem Server
- Segmentierung in Trainings-, Validierungs- und Testdaten.
- Auswahl und Optimierung leistungsstarker ML-Modelle:
 - Supervised Learning: Random Forest, XGBoost, Neural Networks etc.
 - Unsupervised Learning: Clustering-Modelle
- Einsatz selbstlernender Algorithmen zur Identifikation relevanter Muster und Trends.
- Analyse und Bewertung zentraler Einflussfaktoren durch die Verarbeitung umfangreicher Datenquellen.

2. Testphase & Modellvalidierung

- Simulation und Backtesting der Modelle unter realen Marktbedingungen
- Performance-Überprüfung anhand historischer Daten und Fehlermessung.
- Auswahl des optimalen Modells durch gründliche Cross-Validation und Fehlerbewertung.
- Kontinuierliche Qualitätskontrolle zur Sicherstellung der Modellgenauigkeit und -stabilität.



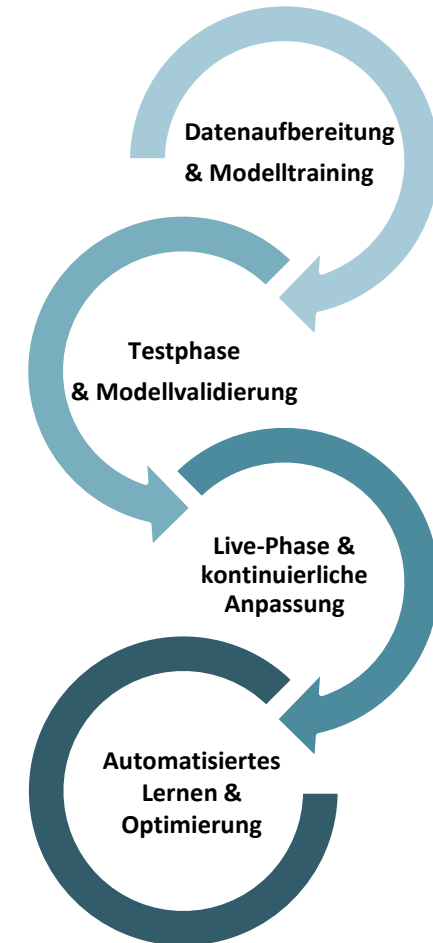
Wie gehen wir vor? – Von der Testphase zur Live-Phase

3. Live-Phase & kontinuierliche Anpassung

- Überführung der erfolgreichen Modelle in den Echtbetrieb.
- Tägliche Qualitätskontrolle durch Performance- und Risikobewertungen.
- Fortlaufende Modellverbesserung durch neue Marktdaten.
- Dynamische Anpassung der Portfolioallokation basierend auf aktuellen Marktbedingungen.
- Einsatz von KI, ML und Deep Learning zur Erkennung komplexer, nichtlinearer Zusammenhänge.

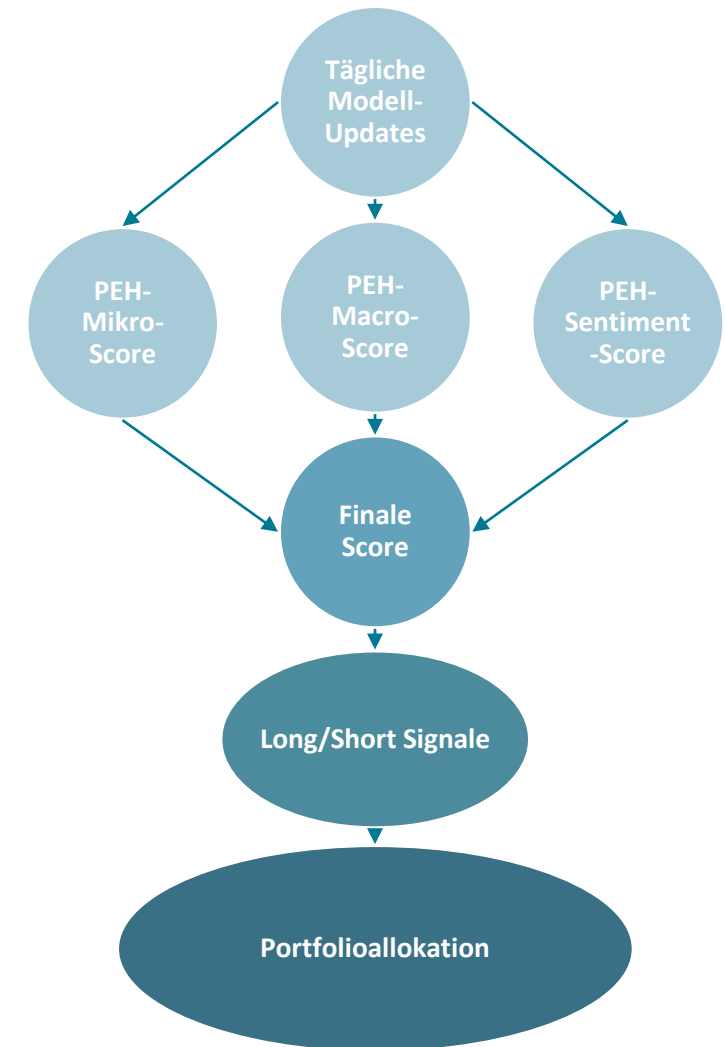
4. Automatisiertes Lernen & Optimierung

- Selbstlernende Algorithmen passen sich neuen Trends an.
- Regelmäßige Neugewichtung der Signale für maximale Effizienz.
- Optimierung der Signalgenerierung durch neuronale Netze für präzisere Vorhersagen
- Dynamische Risikomanagement-Strategien zur Minimierung unerwarteter Verluste.



Scoring-System und Signalgenerierung

- ✓ Täglich aktualisierte Modelle generieren verschiedene Scores, die unabhängig voneinander die Marktbedingungen bewerten:
 - **PEH-Mikro-Score:** Bewertung einzelner Unternehmen und Branchen
 - **PEH-Makro-Score:** Einfluss globaler wirtschaftlicher und politischer Entwicklungen
 - **PEH-Sentiment-Score:** Analyse der Marktstimmung und Nachrichtenlage
- ✓ Die finalen Scores liefern binäre Signale („Long“ oder „Short“) zur Identifikation der attraktivsten Assetklassen und Einzeltitel
- ✓ Die Stärke der Signale variiert je nach Zeithorizont (tägliche, wöchentliche, monatliche oder langfristige Analyse) sowie deren Dynamik.
- ✓ Risikoeinschätzung ist bereits in den Scores integriert und steuert die Portfolioallokation.



Aus dem Investment Prozess ergibt sich eine dynamische Portfolioallokation



Dynamische Portfolioanpassung – Keine festen Bandbreiten, sondern flexible Allokation basierend auf Signalqualität und dem Chance-Risiko-Profil.



Kontinuierliche Gewichtungsanpassung – Portfolioallokation wird laufend auf Basis aktueller Marktbedingungen optimiert.



Tägliche Neugewichtung – Anpassung der Signalstärke auf Tages- und Wochenbasis zur Feinsteuerung des Risikos



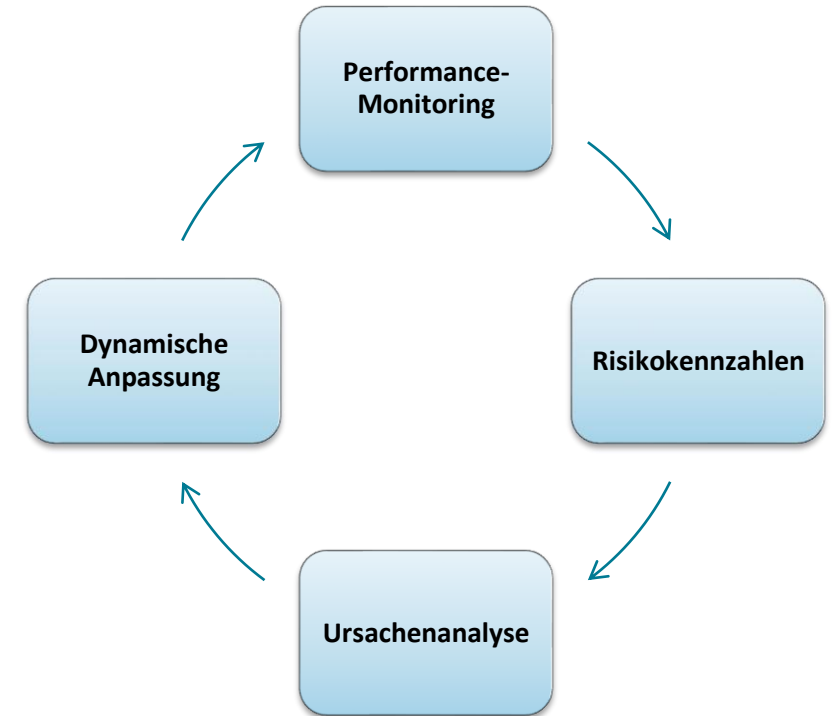
Dynamischer Absicherungsprozess - Nutzung von „Out-Of-The-Money-Puts“ oder vollständigen Positionsverkäufen zur Absicherung gegen Marktvolatilität.

Portfolioüberwachung und Risikomanagement

Obwohl die Modell-Scores die Portfolioallokation steuern, erfolgt zusätzlich eine tägliche Qualitätskontrolle zur Absicherung der Investmentstrategie:

- **Performance-Monitoring:** Überwachung der Portfoliorendite und einzelner Positionen
- **Risikokennzahlen:** Analyse von Volatilität, Drawdowns und anderen Risikometriken
- **Ursachenanalyse:** Identifikation der Einflussfaktoren (Mikro-, Makro-, Sentiment-Score) für positive oder negative Entwicklungen
- **Dynamische Anpassung** – Optimierung der Portfolioallokation basierend auf aktuellen Marktveränderungen.

Mit diesem systematischen Ansatz erkennen wir Chancen frühzeitig, minimieren Risiken und erzielen nachhaltige Investitionserfolge.



Warum unser Ansatz erfolgreich ist?

Vorteile unseres KI gestützten Investmentprozesses

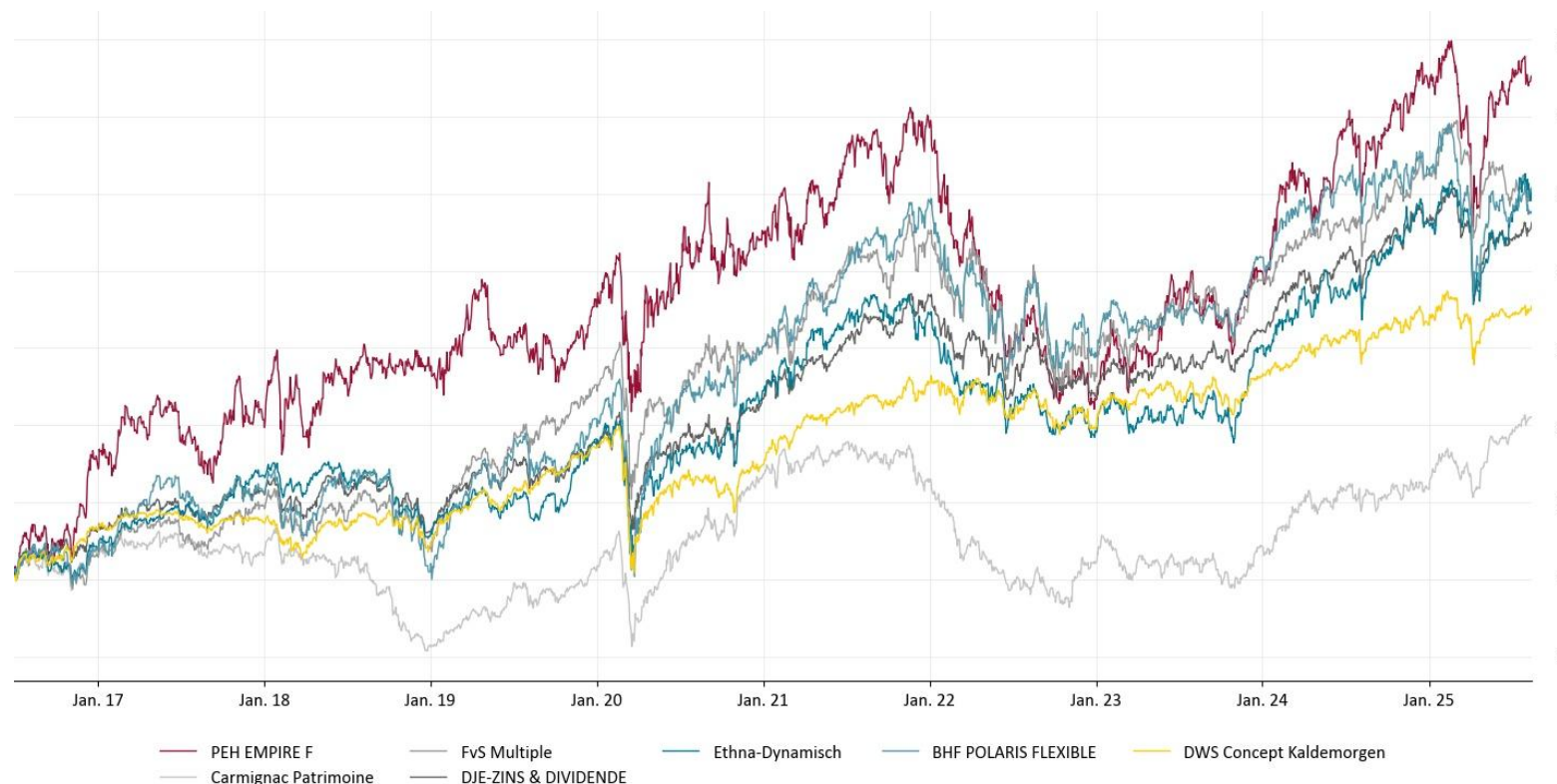
- ✓ Prognosefreie, datenbasierte Entscheidungsfindung
- ✓ Kombination aus technischer Analyse, Fundamentaldaten und Sentiment-Auswertung
- ✓ Automatisierte, kontinuierliche Optimierung der Modelle
- ✓ Flexible Anpassung an sich verändernde Marktbedingungen
- ✓ Systematische Bewertung von Mikro-, Makro- und Sentiment-Scores
- ✓ Dynamische Portfolioanpassung zur Risikominimierung
- ✓ Echtzeitüberwachung und tägliches Risikomanagement

Zukünftige Weiterentwicklungen

- Erweiterung der ML-Modelle durch Reinforcement Learning
- Weiterentwicklung der Deep-Learning-Modelle für verbesserte Signalerkennung

Performance: PEH EMPIRE mit sehr guter Wertentwicklung

Performance PEH EMPIRE vs. Peergroup 30.06.2016 – 13.08.2025



Performance PEH EMPIRE

65.27 %

Seit Änderung der Anlagestrategie per 30.06.2016 nahm das aktive Management die Chancen an den internationalen Aktienmärkten wahr und erzielte in der Bandbreite der Peergroup ein sehr gutes Ergebnis.

Die historische Wertentwicklung ist kein verlässlicher Indikator für die zukünftige Wertentwicklung.
Quelle: Bloomberg

Was bedeutet das für Investoren?



Objektive, datengetriebene Entscheidungen – Keine emotionalen oder subjektiven Verzerrungen, sondern faktenbasierte Investmentansätze.



Bessere Risikosteuerung – Durch dynamische Portfolioanpassung und kontinuierliches Monitoring wird das Risiko effektiv minimiert.



Hohe Anpassungsfähigkeit – KI-Modelle reagieren schnell auf Marktveränderungen und erkennen Chancen frühzeitig.



Effiziente Nutzung großer Datenmengen – Analyse von Millionen Datenpunkten, um präzisere Investmententscheidungen zu treffen.

Wie profitieren unsere Kunden?



Stabilere Renditen durch intelligente Modellsteuerung – Unsere KI optimiert das Portfolio kontinuierlich, um nachhaltige Erträge zu sichern.



Reduziertes Drawdown-Risiko – Durch automatisierte Risikoanpassung wird die Volatilität im Portfolio minimiert.



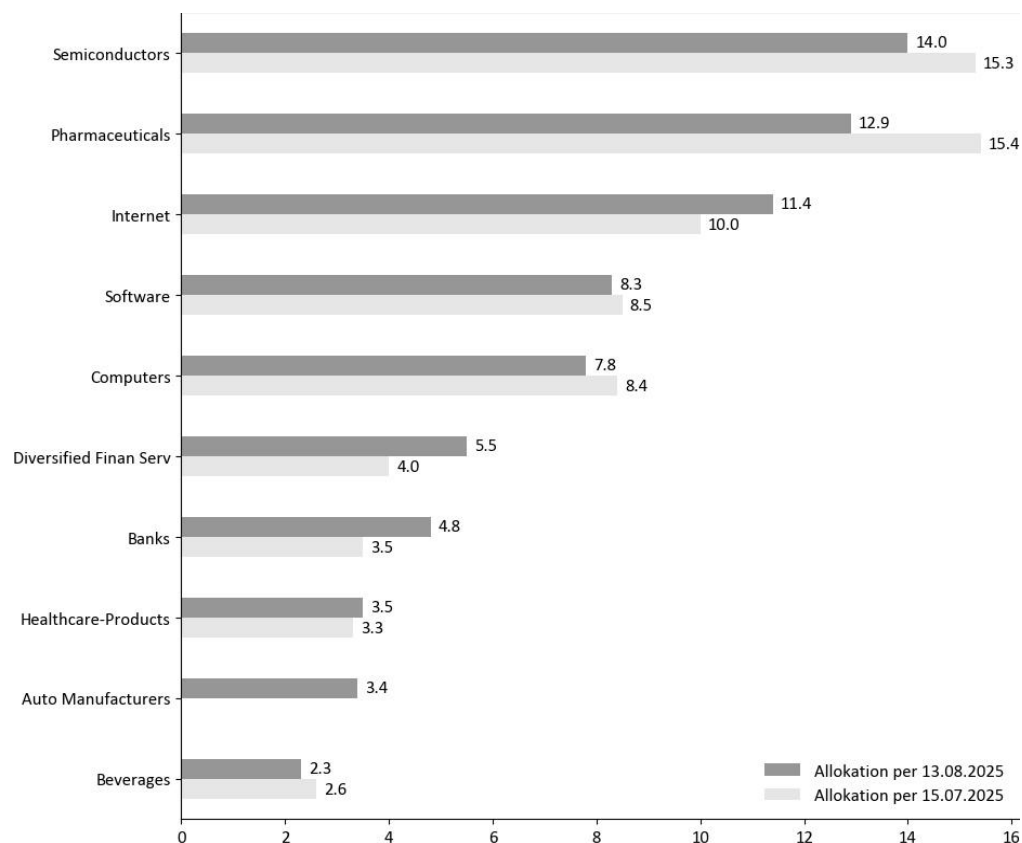
Transparente & nachvollziehbare Entscheidungen – Jede Investmententscheidung basiert auf einem klaren, quantifizierbaren Scoring-Modell.



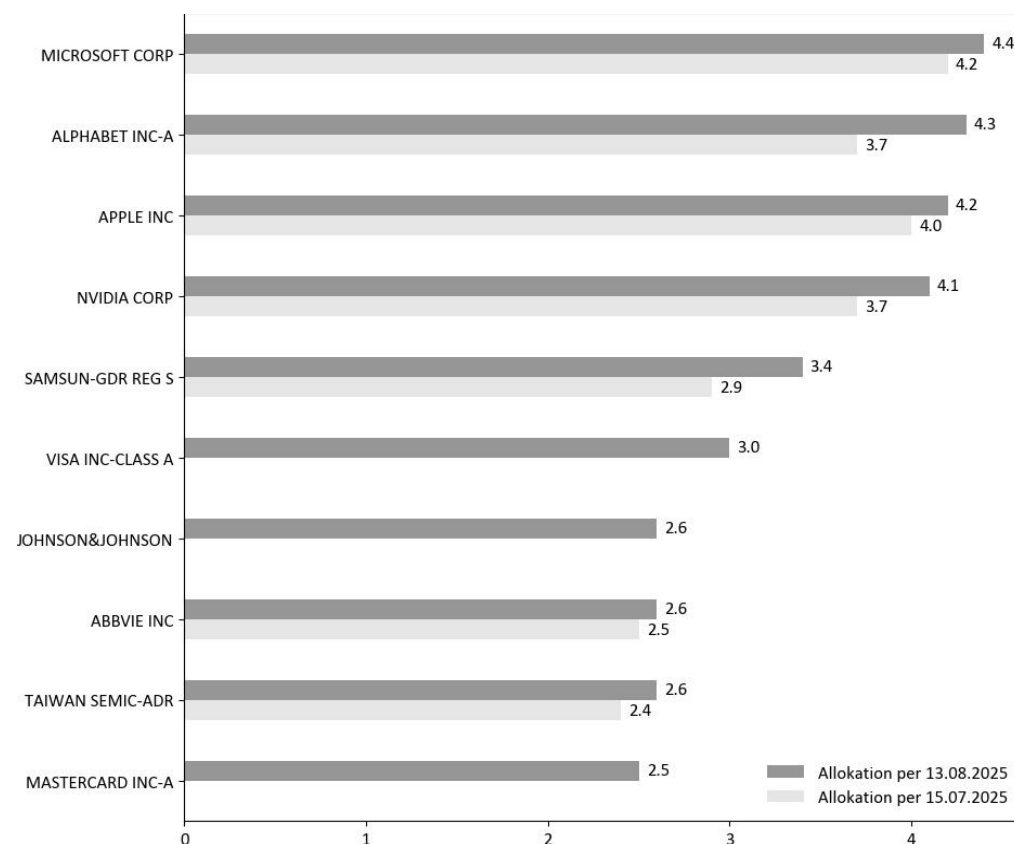
Vorsprung durch Technologie – Nutzung modernster KI- und ML-Technologien für eine innovative Investmentstrategie.

Volle Transparenz: Überblick über TOP-Rankings im Portfolio

Aktive Allokationsveränderung Branchen in Prozent



Aktive Allokationsveränderung Unternehmen in Prozent

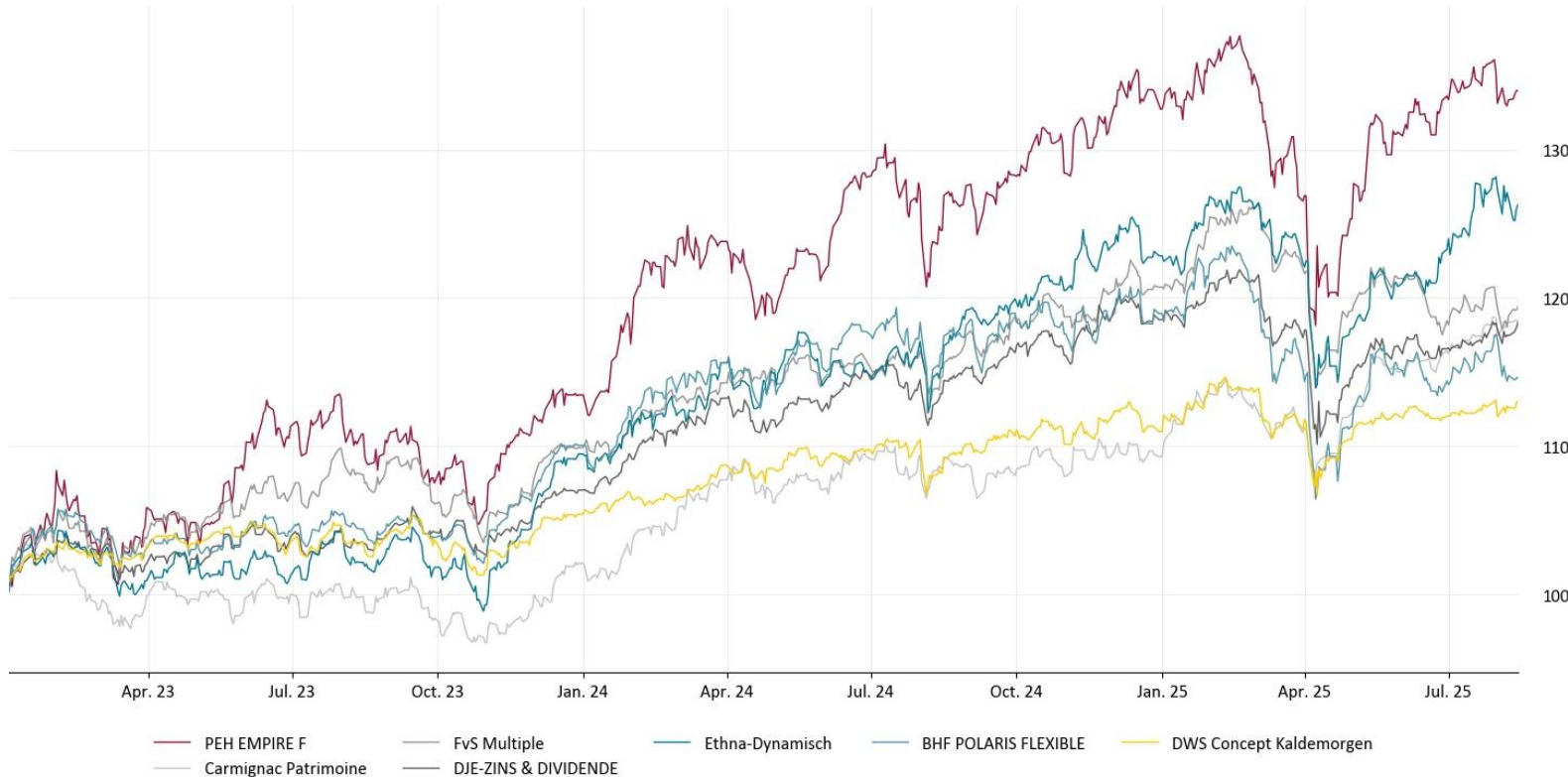


Das tägliche Gesamtportfolio finden Sie [hier](#)

Quelle: Axxion, Bloomberg; Stand: 13.08.2025

Performance: PEH EMPIRE mit ~10-20% Outperformance vs. Peer-Group seit 01.01.2023

Performance PEH EMPIRE vs. Peergroup 01.01.2023 – 13.08.2025



Performance PEH EMPIRE

33.99 %

Seit 01.01.2023 nahm das aktive Management die Chancen an den internationalen Aktienmärkten wahr.

- Gute nominale Performance
- Sehr gute relative Performance

Die historische Wertentwicklung ist kein verlässlicher Indikator für die zukünftige Wertentwicklung.
Quelle: Bloomberg

PEH Company Profile und Stärken

PEH Gruppe Übersicht / Steckbrief

Die PEH Gruppe, gegründet 1989, ist ein vielfach ausgezeichneter **Asset Manager** mit maßgeschneiderten **Lösungen** für **institutionelle Kunden seit 35 Jahren**.

Mit mehr als **19 Mrd. Euro AuMA**, davon **2,5 Mrd. Euro AuM**, gehört die PEH-Gruppe zu den **führenden banken- und versicherungsunabhängigen Finanzdienstleistern** im deutschsprachigen Raum.

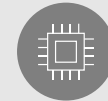
Mehr als **130 Mitarbeiter** betreuen an den Standorten in Deutschland und Luxemburg unsere Kunden.

Über unser **Tochterunternehmen** Axxion S.A. (Kapitalverwaltungsgesellschaft) und Oaklet GmbH (Verbriefungsgesellschaft) bieten wir **institutionellen Kunden** bei Bedarf weitere **Zusatzservices entlang der gesamten Wertschöpfungskette** an.

Stärken der PEH Gruppe



Kontinuierliche Outperformance der **Peergroup** durch erfolgreichen und transparenten Investitions-Ansatz



Konzentration auf **KI-basierte Strategien** als **Kernkompetenz**



Direkter und **persönlicher Kontakt** – kurze Dienstwege in der Kommunikation und Umsetzung



Personelle Kontinuität in der Zusammenarbeit

Unser Team hat langjährige Erfahrung in der Unterstützung von institutionellen Kunden – wir freuen uns auf den Austausch



Martin Stürner

Vorstand

Seit Juli 2016 (Strategieumstellung)
Manager des PEH EMPIRE

40 Jahre Erfahrung im Fonds- und
Asset-Management

T: +49 (69) 247 479 930

E: m.stuerner@peh.de

Maximilian Stürner

Co-Manager

Seit Januar 2023 Co-Manager des
PEH EMPIRE

Zertifizierter AI Investment
Analyst (CAI)

T: +49 (69) 247 479 954

E: maximilian.stuerner@peh.de

Disclaimer

Die in diesem Dokument enthaltenen Angaben sind zu allgemeinen Informationszwecken erstellt worden und stellen keine Anlageberatung dar, sondern geben lediglich eine zusammenfassende Kurzdarstellung wesentlicher Fondsmerkmale wider. Es handelt sich hierbei um eine Werbemitteilung und nicht um ein investmentrechtliches Pflichtdokument, es enthält nicht alle für wirtschaftlich bedeutende Entscheidungen wesentlichen Angaben und kann von Informationen und Einschätzungen anderer Quellen/Marktteilnehmer abweichen. Für deren Richtigkeit, Vollständigkeit oder Aktualität wird keine Gewähr übernommen. Die vollständigen Angaben zum Fonds sind den wesentlichen Anlegerinformationen und dem jeweils aktuellen Verkaufsprospekt, ergänzt durch den jeweiligen letzten geprüften Jahresbericht und den jeweiligen Halbjahresbericht zu entnehmen. Diese Unterlagen stellen die allein verbindliche Grundlage für den Kauf von Fondsanteilen dar. Sie sind in elektronischer oder gedruckter Form in deutscher Sprache kostenlos bei AXXION S.A., 15, rue de Flaxweiler, 6776 Grevenmacher, Luxemburg oder elektronisch unter www.axxion.de erhältlich. Alle Meinungsäußerungen geben die aktuelle Einschätzung von PEH Wertpapier AG wieder, die ohne vorherige Ankündigung geändert werden kann.

Bitte beachten Sie: Wertentwicklungen in der Vergangenheit sind kein verlässlicher Indikator für die künftige Wertentwicklung. Investmentfonds unterliegen marktbedingtem Kursschwankungen, die zu Verlusten des eingesetzten Kapitals führen können. Es wird ausdrücklich auf die Risikohinweise des ausführlichen Verkaufsprospektes verwiesen.

Die Bruttowertentwicklung (BVI-Methode) berücksichtigt bereits alle auf Fondsebene anfallenden Kosten und geht von einer Wiederanlage eventueller Ausschüttung aus. Sofern nicht anders angegeben, entsprechen alle dargestellten Wertentwicklungen der Bruttowertentwicklung. Die Nettowertentwicklung geht von einer Modellrechnung mit einem investierten Betrag von 1.000 €, dem max. Ausgabeaufschlag sowie einem Rücknahmeabschlag (falls vorgesehen, siehe Stammdaten) aus. Sie berücksichtigt keine anderen eventuell anfallenden individuellen Kosten des Anlegers, wie beispielsweise eine Depotführungsgebühr. Hinweise zur Darstellung der rollierenden 12-Monats-Wertentwicklung: Die Darstellung beschränkt sich auf die unmittelbar vorangegangenen 5 Jahre. Da der Ausgabeaufschlag nur bei Kauf (hier im ersten dargestellten Jahr unterstellt) und ein Rücknahmeabschlag nur bei Verkauf (hier zum jetzigen Zeitpunkt unterstellt) anfällt, unterscheidet sich die Darstellung brutto/netto nur im ersten dargestellten Jahr und ggf. im aktuellen Jahr. Über den „Performance- und Kennzahlenrechner“ auf der Detailansicht Ihres Fonds unter www.axxion.lu können Sie sich Ihre individuelle Wertentwicklung unter Berücksichtigung aller Kosten berechnen lassen.

Die ausgegebenen Anteile dieses Fonds dürfen nur in solchen Rechtsordnungen zum Kauf angeboten oder verkauft werden, in denen ein solches Angebot oder ein solcher Verkauf zulässig ist. So dürfen die Anteile dieses Fonds weder innerhalb der USA noch an oder für Rechnung von US-Staatsbürgern oder in den USA ansässigen US-Personen zum Kauf angeboten oder an diese verkauft werden. Dieses Dokument und die in ihm enthaltenen Informationen dürfen nicht in den USA verbreitet werden. Die Verbreitung und Veröffentlichung dieses Dokumentes sowie das Angebot oder ein Verkauf der Anteile können auch in anderen Rechtsordnungen Beschränkungen unterworfen sein.

Fotoquellen: AdobeStock (Titel, S. 3), pexels (S. 4,8,9,18)