



## R-co Valor

International flexibles Management – Multi-Asset mal anders!

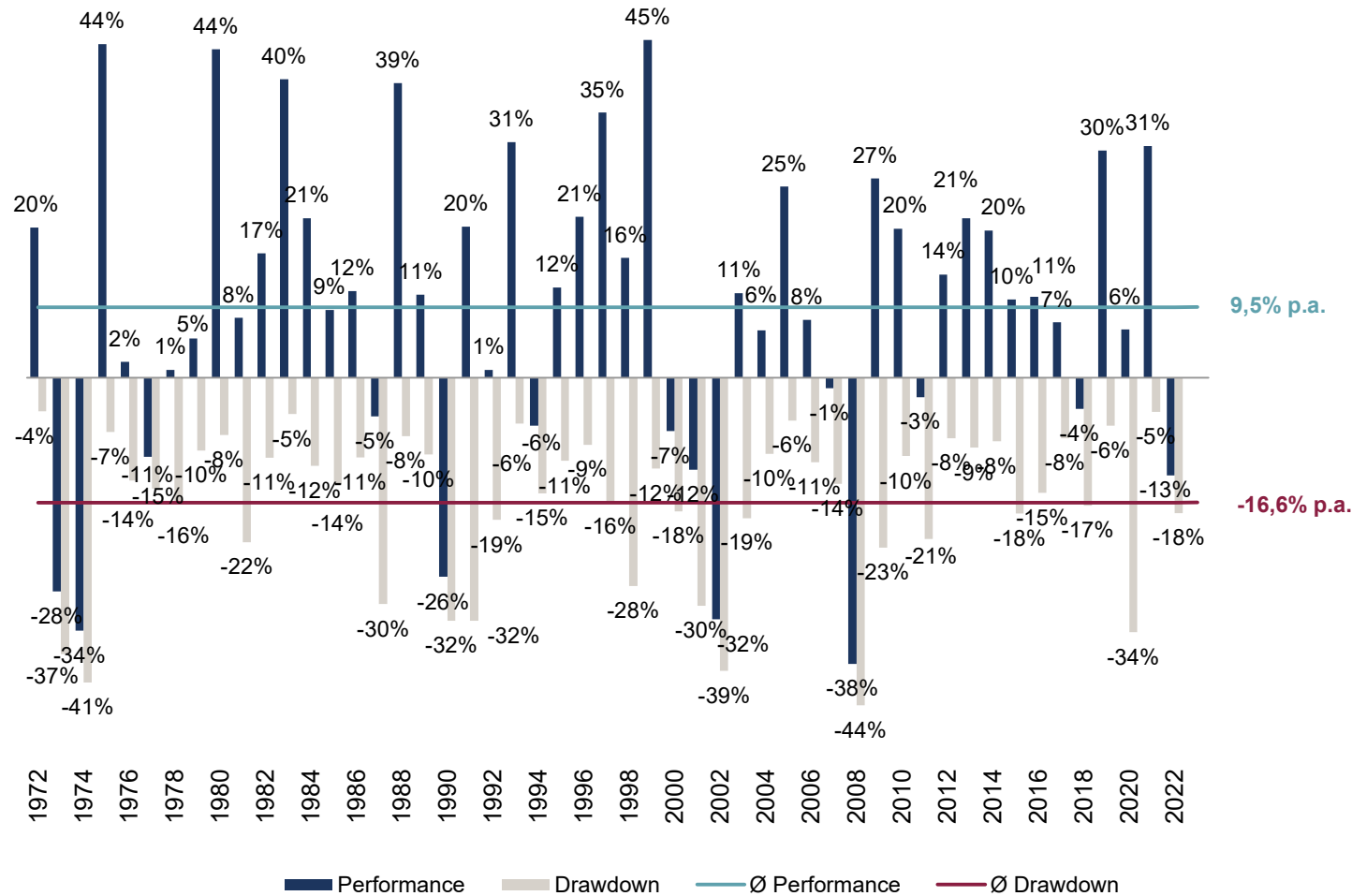
Dezember 2022

**Dieses Dokument richtet sich ausschließlich an professionelle Kunden  
nach MiFID und an Investmentexperten**



# Durchschnittliche Wertentwicklung & Draw Down

MSCI Welt Net Return (in EUR) von 1972 bis 2022



- In der Tabelle ist die Wertentwicklung des MSCI Welt Net Return in EUR und der Draw Down pro Kalenderjahr dargestellt.
- Der Draw Down ist ein Risikomaß, dass die negative Wertentwicklung vom Indextiefpunkt bis zum Indexhochpunkt innerhalb eines Kalenderjahres misst.
- **Trotz einem temporären Rückgang** von durchschnittlich 16,6% pro Kalenderjahr, betrug in der Vergangenheit die **durchschnittliche Wertentwicklung 9,5% p.a.**

## Anmerkung

Aufgrund positiver Performance in der Vergangenheit kann nicht auf zukünftige Erträge geschlossen werden. Die Daten sind vor Kosten, Steuern und Inflation.

Quelle Bloomberg, Stand 31.12.2022



# Einführung Investmentprozess R-co Valor

Ziel: Maximierung der langfristigen Performance (mind. 5 Jahre)

**Ansatz: Carte Blanche – „kann alles, darf fast alles, macht vieles“**

## 01

Suche nach der Assetklasse mit der attraktivsten Risikoprämie

## 02

Identifikation globaler Investmenttrends und zukunftssträchtiger Sektoren

## 03

Besetzung der Investmentthemen mit Einzelaktien – Nur die besten Ideen kommen ins Portfolio

## 04

Nutzung der flexiblen Aktienquote zur Steuerung des Portfolios in verschiedenen Marktphasen als Teil des Risikomanagements

## 05

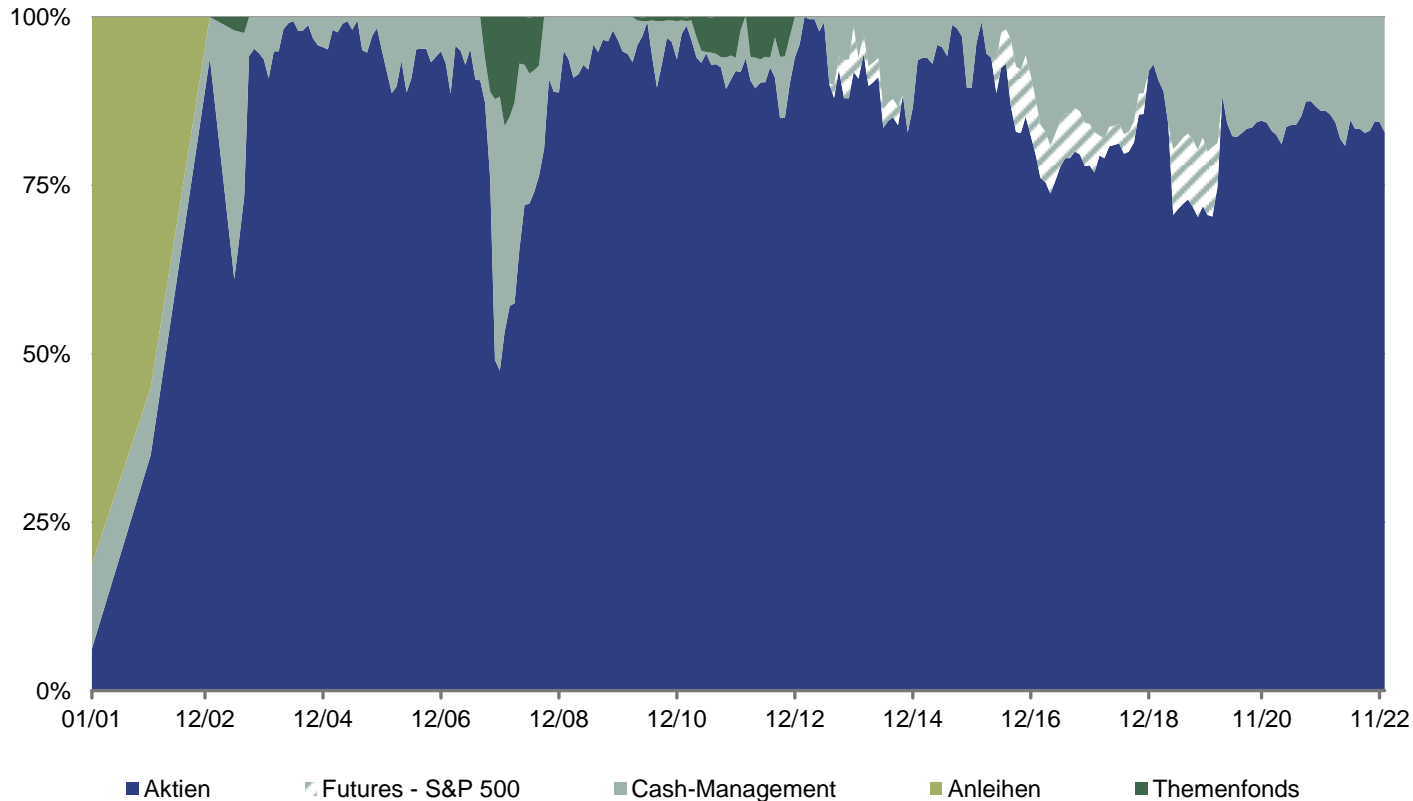
Mitlaufende Absicherungsstrategie über Optionen als Risikomanagement für „kritische Zeiten“



# Suche nach der attraktivsten Assetklasse

Auswahl der Assetklasse mit der höchsten Risikoprämie

Asset-Allokation: Entwicklung seit 2001



Aktuelle Allokation

**82,9 %**

Netto-Aktienanteil

**17,1 %**

Cash

**Seit 2003**

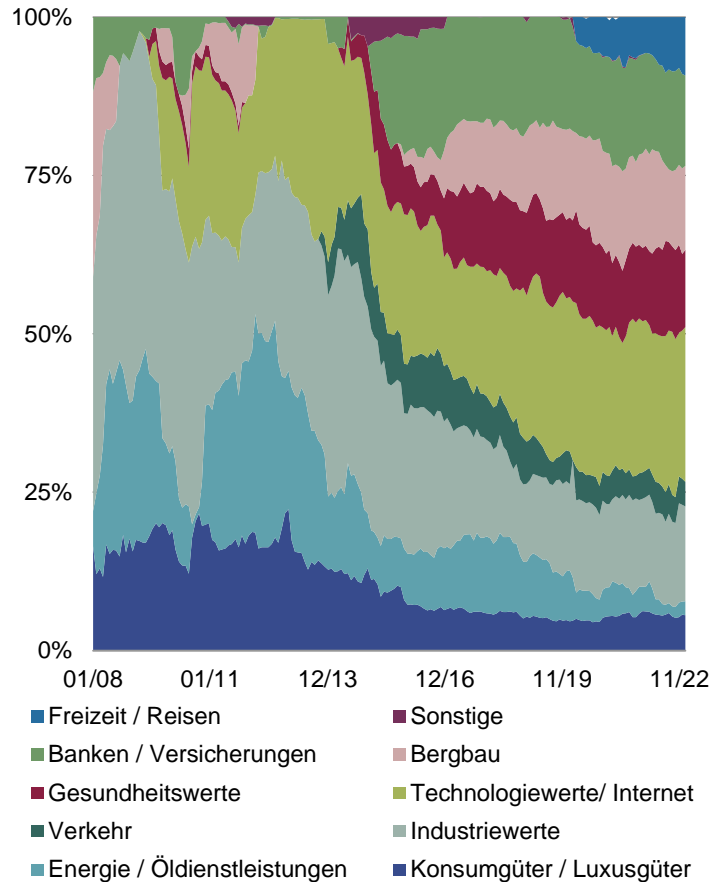
keine Renten



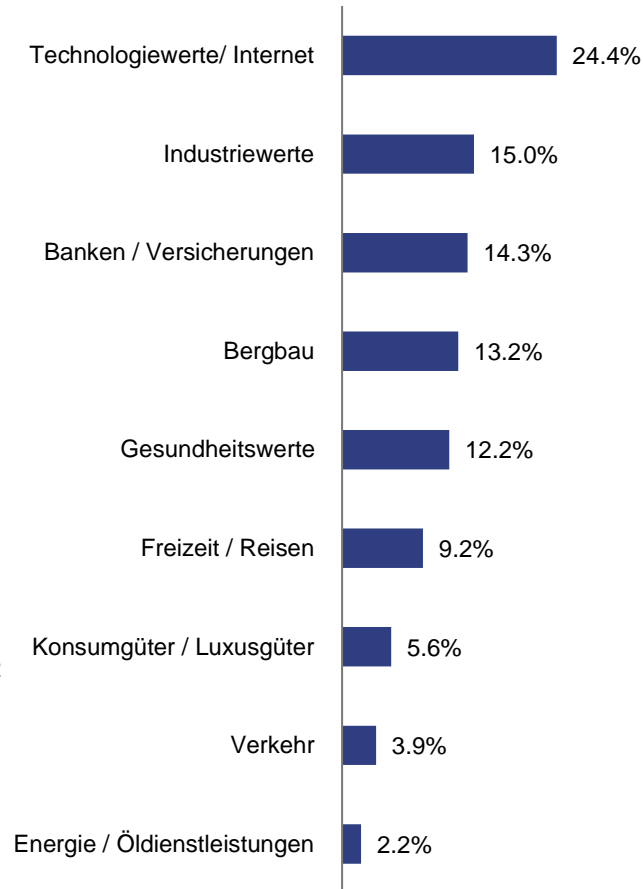
# Globale Trends und Wachstumssektoren

## Identifikation von Investmentthemen auf Sektorebene

### Sektorale Aufteilung: Entwicklung seit 2008



### Sektorale Aufteilung der Aktien-Allokation



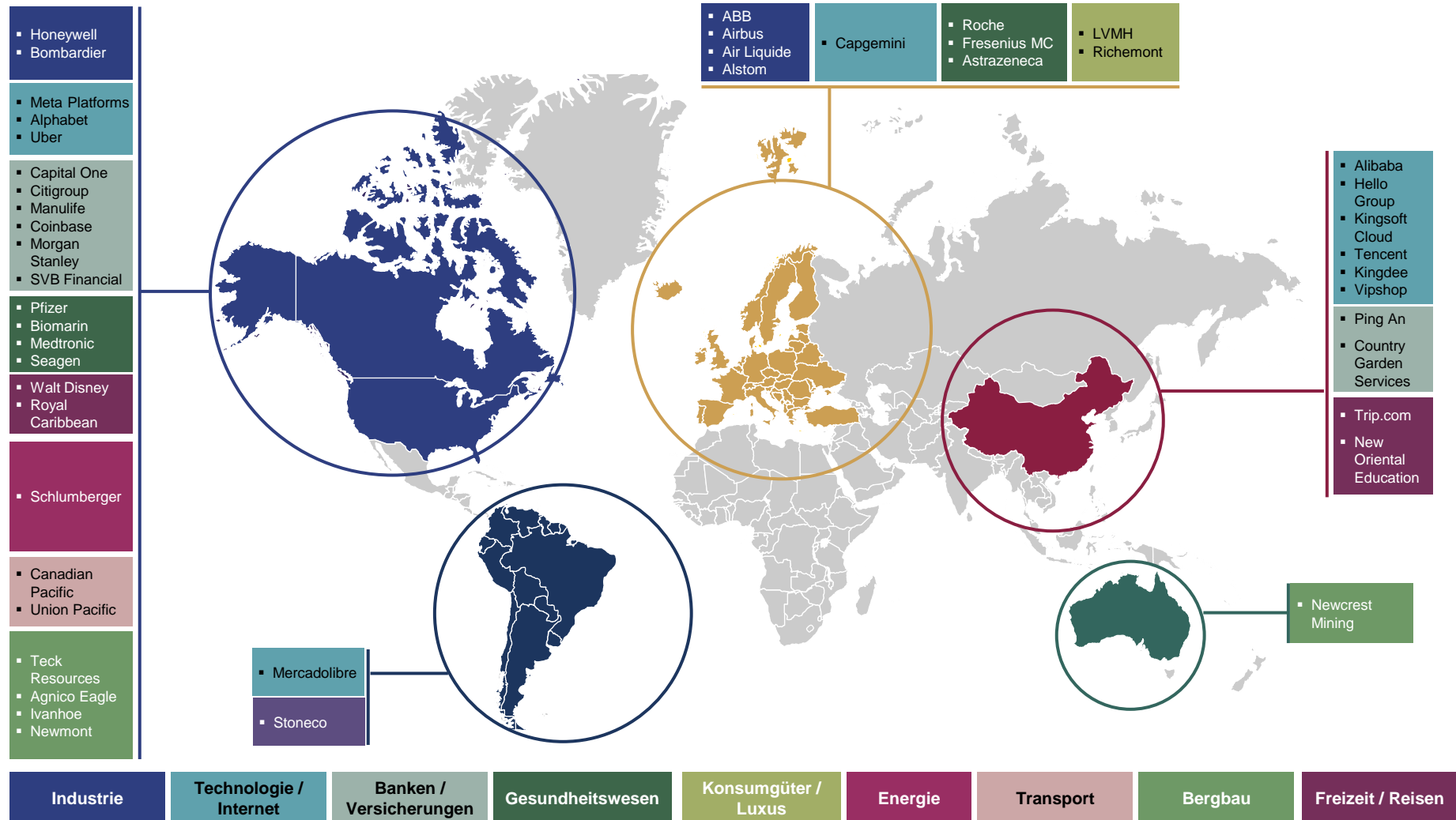
### Investmentthemen

- Nachhaltige Wachstums-Stories
- Steigende Nachfrage des Mittelstandes in global wachsenden Märkten (China und Lateinamerika)
- Mining als Diversifikator und defensiver Baustein



# Besetzung der Themen mit Einzelaktien

Nur die besten Themen kommen ins Portfolio – maximal 50 Titel



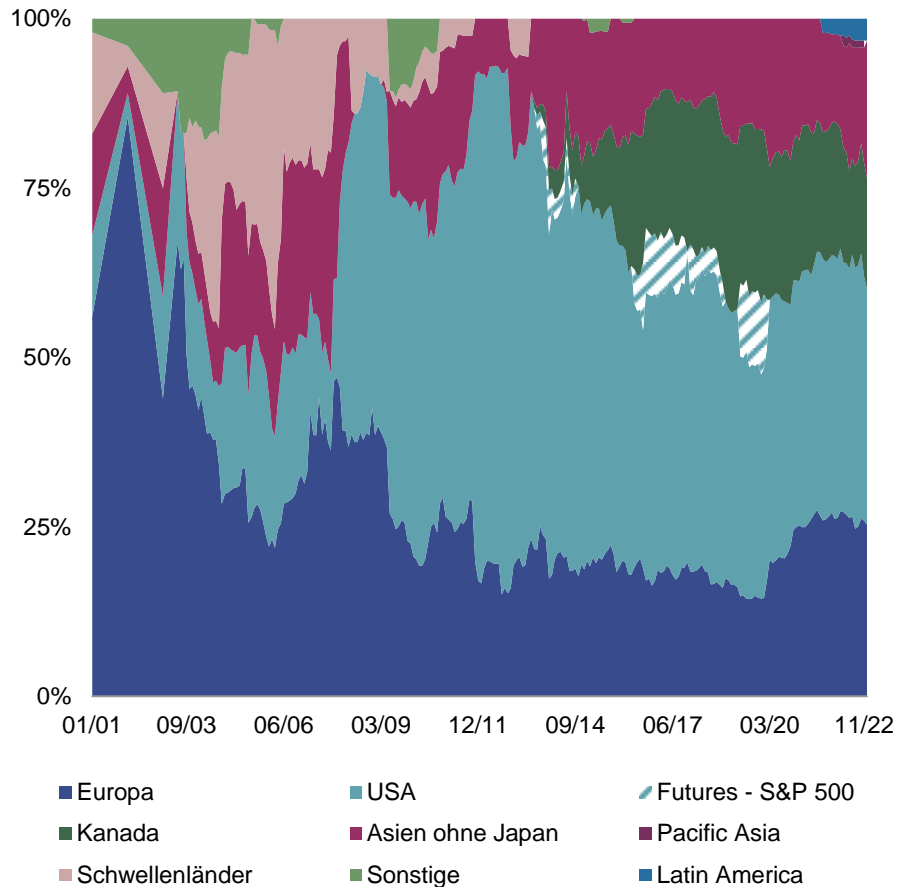
Quelle: Rothschild & Co Asset Management Europe – 30/12/2022

Die Allokationen und Verteilungen, geografisch und sektoriell, sind nicht fixiert und können sich im Laufe der Zeit innerhalb der Grenzen des Verkaufsprospekts der SICAV ändern. Die Informationen auf diesem Slide stellen keine Anlageberatung, Steuerberatung, Empfehlung oder Anlageberatung seitens Rothschild & Co Asset Management Europe dar.

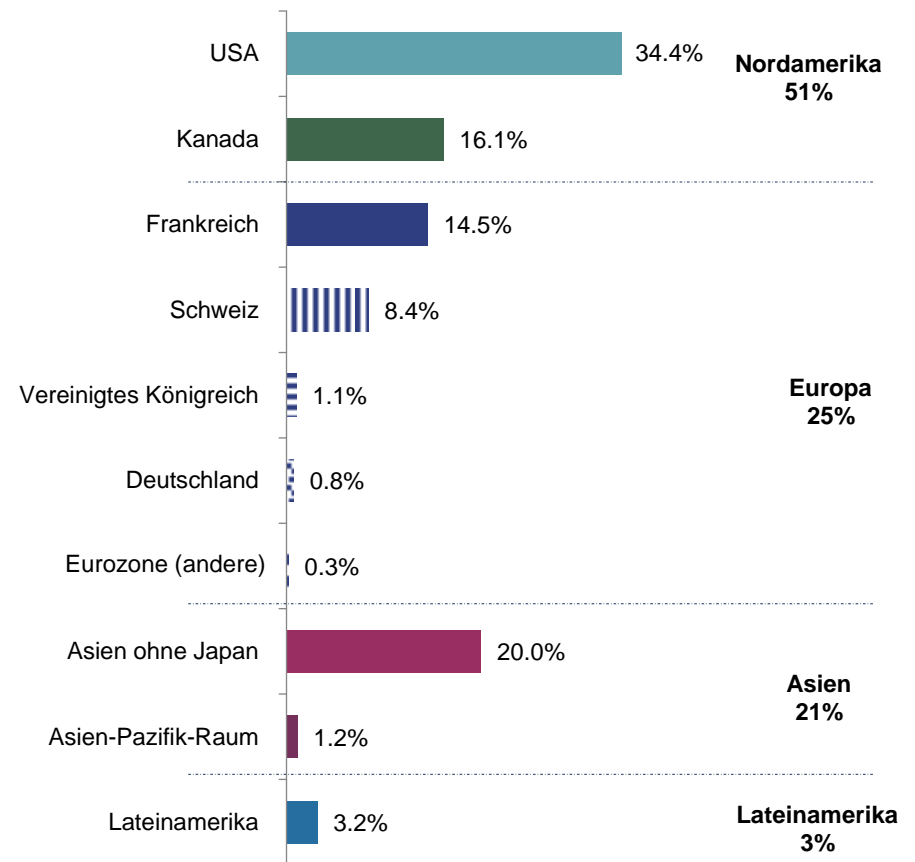


# Geografische Allokation

## Geografische Aufteilung: Entwicklung seit 2001



## Geografische Aufteilung der Aktien-Allokation





# Aktuelle Positionierung des Portfolios

Eine klare Meinung

## Top 10 Positionen

Aktien	Gewichtung
Ivanhoe Mines Ltd-cl A	3.3%
Morgan Stanley	3.1%
Trip.com Group Ltd-adr	3.1%
Airbus Se	2.9%
Teck Resources Ltd-cl B	2.9%
Tencent Holdings Ltd	2.7%
Abb Ltd-reg	2.6%
Capgemini Se	2.6%
Alibaba Group Holding Ltd	2.4%
Biomarin Pharmaceutical Inc	2.4%

## Statistiken



49

Anzahl der Positionen



1,7 %

Durchschnittliche Gewichtung

10

28,0 %

Top 10 Positionen

5

15,3 %

Top 5 Positionen

Quelle: Rothschild & Co Asset Management Europe – 30/12/2022

Die Allokationen und Aufteilungen, geografisch und sektoriell, sind nicht fixiert und können sich im Laufe der Zeit innerhalb der Grenzen des Verkaufsprospekts der SICAV ändern. Die oben genannten Informationen stellen keine Anlageberatung oder Anlageempfehlung dar.

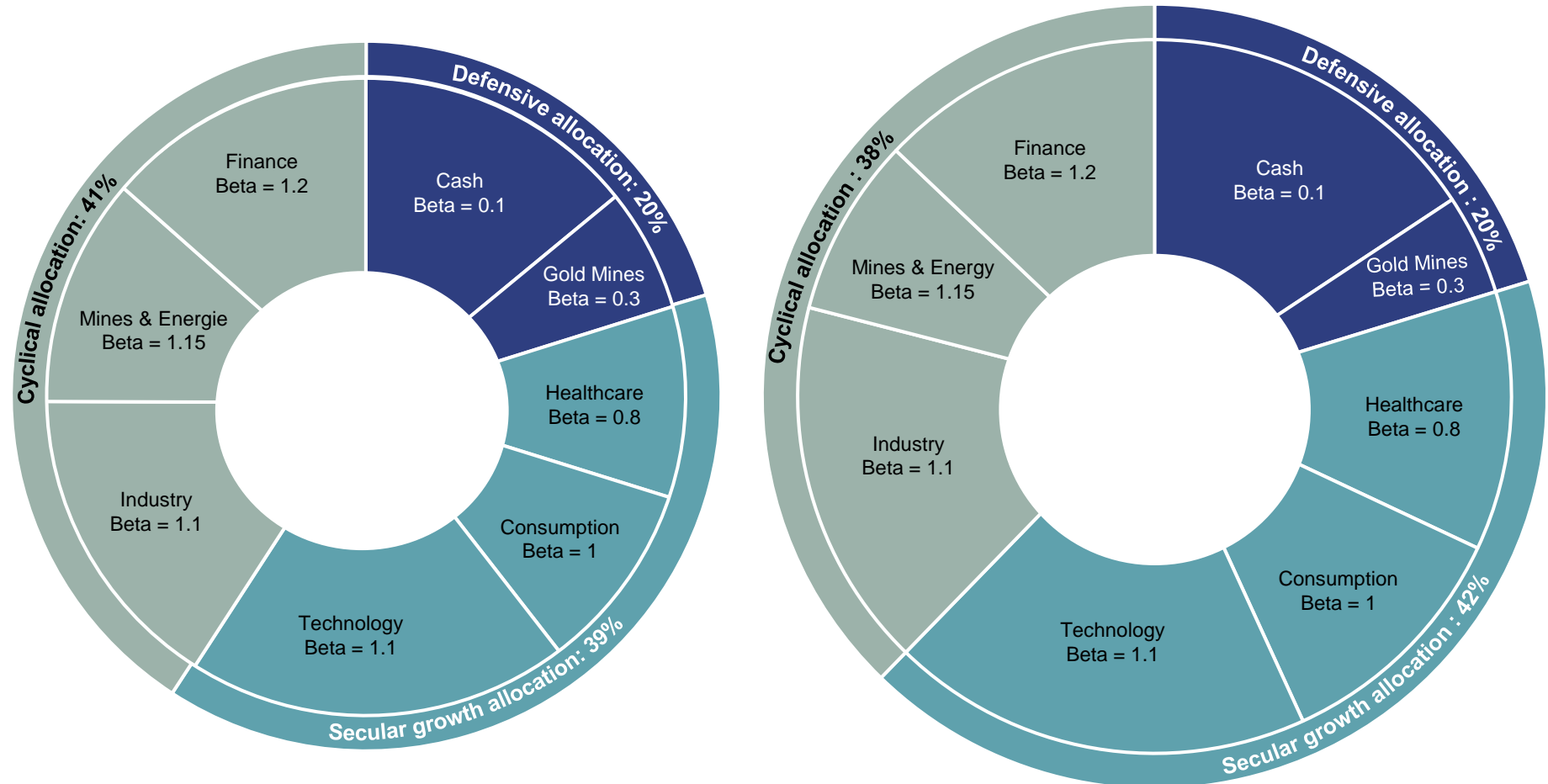


# Risikomanagement durch aktive Steuerung

Flexibilität in jeder Marktphase

Januar 2022

November 2022



Quelle: Rothschild & Co Asset Management Europe – 11/2022

Beta: Ein Maß für das Volatilitätsrisiko einer Aktie im Vergleich zum Gesamtmarkt. Der Beta-Koeffizient des Marktes beträgt 1,00. Jede Aktie mit einem Beta über 1 wird als volatil als der Markt und damit als riskanter angesehen.

Anmerkung: Das Aktien-Beta basiert auf der 10-Jahres-Performance der einzelnen Sektoren des S&P 500 im Vergleich zum breiteren Index.





# Hauptargumente für den R-co Valor

**Langer und erfolgreicher TR:** 28 Jahre und davon nur 4 negative Jahre, 5\*MS über alle Perioden

**Konstantes Management:** In den 28 Jahren hatte der Fonds nur 2 Manager, der aktuelle Manager hat 2012 den Lead übernommen, nachdem er vier Jahre als Co-Manager tätig war

**Eine klare Meinung:** globaler High Conviction Ansatz mit max 50 Titeln

**Eine komplette Flexibilität** des Managers mit einer Aktienquote von 0-100%

**Diversifizierung zu anderen Multi-Asset Investments:** Ein Investmentansatz, der sich von vielen unterscheidet. Unser Manager sucht nach der Assetklasse mit der attraktivsten Risikoprämie

**Investmentthemen als Hedge** oder zur Diversifizierung: seit 2016 Mining

**Absicherungen** durch Index Futures/Put Optionen und einer aktiven Cash-Komponente

**Eine vertretbare Größe:** aktuell ca. EUR 3,2 Mrd AuM

**Keine Performancefee**

**Monatliches deutschsprachiges Reporting**

Seit 2018 auch in einer Balanced-Variante verfügbar – R-co Valor Balanced

B

Disclaimer





# Disclaimer

Die weiter oben dargestellten Organismen für gemeinsame Anlagen (OGA) sind nach französischem Recht errichtet und werden von der französischen Finanzmarktaufsichtsbehörde AMF reguliert.

Die OGA können im Hinblick auf ihre aktive Vermarktung im Ausland zugelassen werden. Deswegen hat sich jeder Anleger zu vergewissern, in welchen Rechtssystemen die OGA effektiv zugelassen sind. Anleger werden für jedes betreffende Rechtssystem aufgefordert, die Besonderheiten jedes Landes im Abschnitt 'Administrative Merkmale' zur Kenntnis zu nehmen.

Der Ersteller dieses Dokuments ist Rothschild & Co Asset Management Europe, eine von der französischen Finanzmarktaufsichtsbehörde AMF ([www.amf-france.org](http://www.amf-france.org)) unter der Nummer GP-17000014 zugelassene und regulierte Portfolioverwaltungsgesellschaft.

Die dargestellten Informationen sind nicht für eine Weitergabe an Staatsangehörige der Vereinigten Staaten oder deren Beauftragten bestimmt und stellen keinesfalls eine Aufforderung für diesen Personenkreis dar. Die Anteile oder Aktien der in diesem Dokument dargestellten OGA sind und werden in Anwendung des US-Wertpapiergesetzes von 1933 in seiner geänderten Fassung (nachfolgend „Securities Act“ genannt) in den Vereinigten Staaten weder registriert noch aufgrund irgendeines US-amerikanischen Gesetzes zugelassen. Die Anteile oder Aktien der besagten OGA dürfen in den Vereinigten Staaten weder angeboten noch verkauft oder übertragen werden, auch nicht in US-amerikanischen Territorien oder Besitztümern, und dürfen einer „US-Person“ im Sinne von Verordnung S des Securities Act oder einer gleichgestellten Person laut dem so genannten amerikanischen „HIRE“-Gesetz vom 18. März 2010 und dem FATCA-Gesetz weder direkt noch indirekt zugutekommen.

Informationen in diesem Dokument stellen weder eine Anlageberatung oder -empfehlung noch eine Steuerberatung dar. Bei den Informationen ist nicht anzunehmen, dass die hier dargestellten OGA den Bedürfnissen, dem Profil und der Erfahrung jedes einzelnen Anlegers entsprechen. Bei Zweifeln an den dargestellten Informationen oder der Frage, ob die OGA den persönlichen Bedürfnissen entsprechen, empfehlen wir Ihnen, sich vor jeder Entscheidung über eine Anlage mit Ihrem Finanz- oder Steuerberater in Verbindung zu setzen.

Anlagen in Anteile oder Aktien von OGA sind nicht frei von Risiken. Vor jeder Zeichnung eines OGA lesen Sie bitte den Prospekt, insbesondere den Abschnitt über die Risiken, und die Wesentlichen Informationen für den Anleger (WIA oder Key Investor Information Document (KIID)) aufmerksam durch.

Der Net Asset Value (NAV) / Nettoinventarwert (NIW) können auf der Website [www.am.eu.rothschildandco.com](http://www.am.eu.rothschildandco.com) eingesehen werden.

Die Quellen von Daten über Wertentwicklungen, die in diesem Dokument dargestellt werden, sind auf jeder Folie genannt.

## **Hinweise**

Bitte beachten Sie, dass Wertentwicklungen, die in diesem Dokument dargestellte OGA in der Vergangenheit erzielt haben, keine Rückschlüsse auf zukünftige Wertverläufe gestatten und täuschen können. Diese Wertentwicklungen sind über die Zeit nicht konstant.

Der Wert von Anlagen und daraus entstehenden Erträgen kann nach oben ebenso wie nach unten schwanken und ist nicht garantiert. Von daher besteht die Möglichkeit, dass Sie den anfänglich investierten Betrag nicht zurückerhalten.

Durch Wechselkursschwankungen kann der Wert von Anlagen und daraus entstehenden Erträgen ebenso steigen wie sinken, wenn die Referenzwährung des OGA von der Währung Ihres Wohnsitzlandes abweicht.

OGA, deren Anlagepolitik auf spezielle Märkte oder Sektoren (wie z. B. Schwellenmärkte) ausgerichtet ist, sind in der Regel volatiler als Generalisten- und Mischfonds. Bei einem volatilen OGA können besonders hohe Schwankungen auftreten, und der Wert der Anlage kann somit ganz erheblich fallen.

In den dargestellten Wertentwicklungen sind etwaige Gebühren, Provisionen, Auf- oder Abschläge, die bei der Zeichnung und Rücknahme von Anteilen oder Aktien der betreffenden Fonds anfallen, nicht berücksichtigt. Die dargestellten Portfolios, Produkte oder Werte sind Marktschwankungen unterworfen und für ihre zukünftige Entwicklung kann keine Garantie gegeben werden.

Die steuerliche Behandlung hängt von der individuellen Situation jedes Anlegers ab und kann sich ändern.



---

# Disclaimer

**Besonderheiten für Deutschland:** Die oben dargestellten Organismen für gemeinsame Anlagen (OGA) sind von der „Bundesanstalt für Finanzdienstleistungsaufsicht“ (BaFin) für den Publikumsvertrieb zugelassen.

Exemplare des Prospekts, der Wesentlichen Informationen für den Anleger (WIA / KIID), der Jahres- sowie der Halbjahresberichte stehen im Internet unter [www.am.eu.rothschildandco.com](http://www.am.eu.rothschildandco.com) zur Verfügung oder können kostenfrei in Papierform in deutscher Sprache bei der Zahl- und Informationsstelle CACEIS Bank Deutschland GmbH, Lilienthalallee 34 - 36, D-80939 München, Deutschland, angefordert werden.

**Besonderheiten für Österreich:** Die oben dargestellten Organismen für gemeinsame Anlagen (OGA) sind von der „Finanzmarktaufsicht“ (FMA) für den Publikumsvertrieb zugelassen.

Exemplare des Prospekts, der Wesentlichen Informationen für den Anleger (WIA / KIID), der Jahres- sowie der Halbjahresberichte stehen im Internet unter [www.am.eu.rothschildandco.com](http://www.am.eu.rothschildandco.com) zur Verfügung oder können kostenfrei in Papierform in deutscher Sprache bei der Zahl- und Informationsstelle Raiffeisen Bank International, Am Stadtpark 9, A-1030 Wien, Österreich, angefordert werden.