

SIGNAL IDUNA 

Edel- und Industriemetalle auf dem Prüfstand

Marketing-Anzeige der SIGNAL IDUNA Asset Management GmbH • Nur für professionelle Anleger
Bild: © Umicore

Signatory of:



Edelmetalle

Wertentwicklungen seit 2019

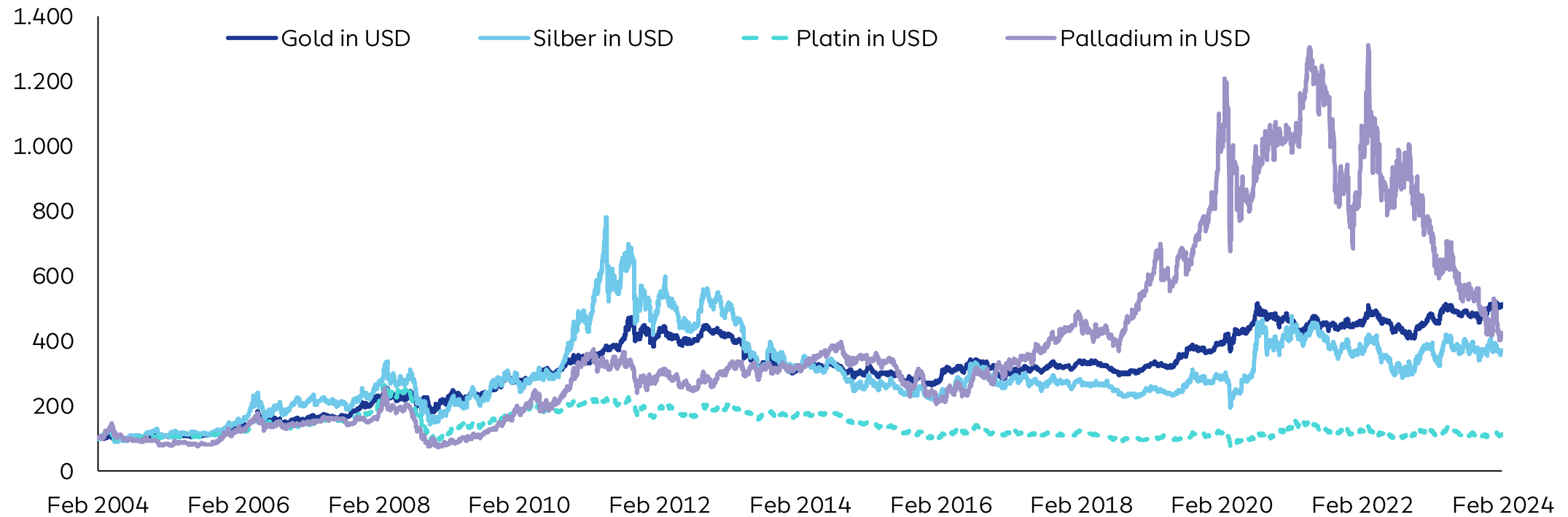
	2019	2020	2021	2022	2023	YTD
Gold (in USD)	18,4%	24,6%	-4,3%	0,4%	14,6%	-1,2%
Silber (in USD)	16,7%	46,8%	-12,8%	3,7%	-0,6%	-2,9%
Platin (in USD)	15,5%	16,6%	-10,2%	7,5%	-3,0%	-7,6%
Palladium (in USD)	45,9%	26,4%	-15,8%	-10,0%	-36,0%	-14,4%
Gold (in EUR)	21,1%	13,6%	3,8%	7,0%	9,8%	0,8%

Frühere Wertentwicklungen sind kein verlässlicher Indikator für künftige Wertentwicklungen. Zudem kann die Wertentwicklung in Folge von Währungsschwankungen steigen oder fallen. Die Wertentwicklung des HANSAgold ist nicht identisch mit der von Gold.

Quelle: Macrobond. Stand: 31.01.2024.

Edelmetalle

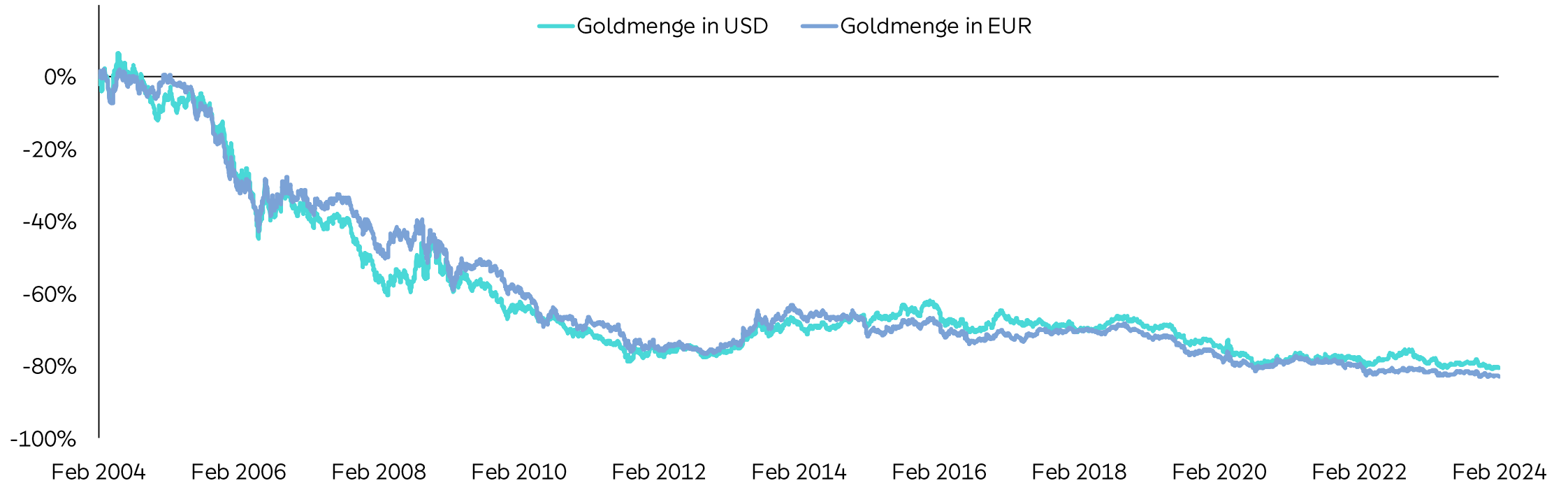
Indexierte Wertentwicklungen der letzten 20 Jahre



Frühere Wertentwicklungen sind kein verlässlicher Indikator für künftige Wertentwicklungen. Zudem kann die Wertentwicklung in Folge von Währungsschwankungen steigen oder fallen. Die Wertentwicklung des HANSAgold ist nicht identisch mit der von Gold. Quelle: Macrobond. Stand: 31.01.2024.

Immer weniger Gold fürs Geld

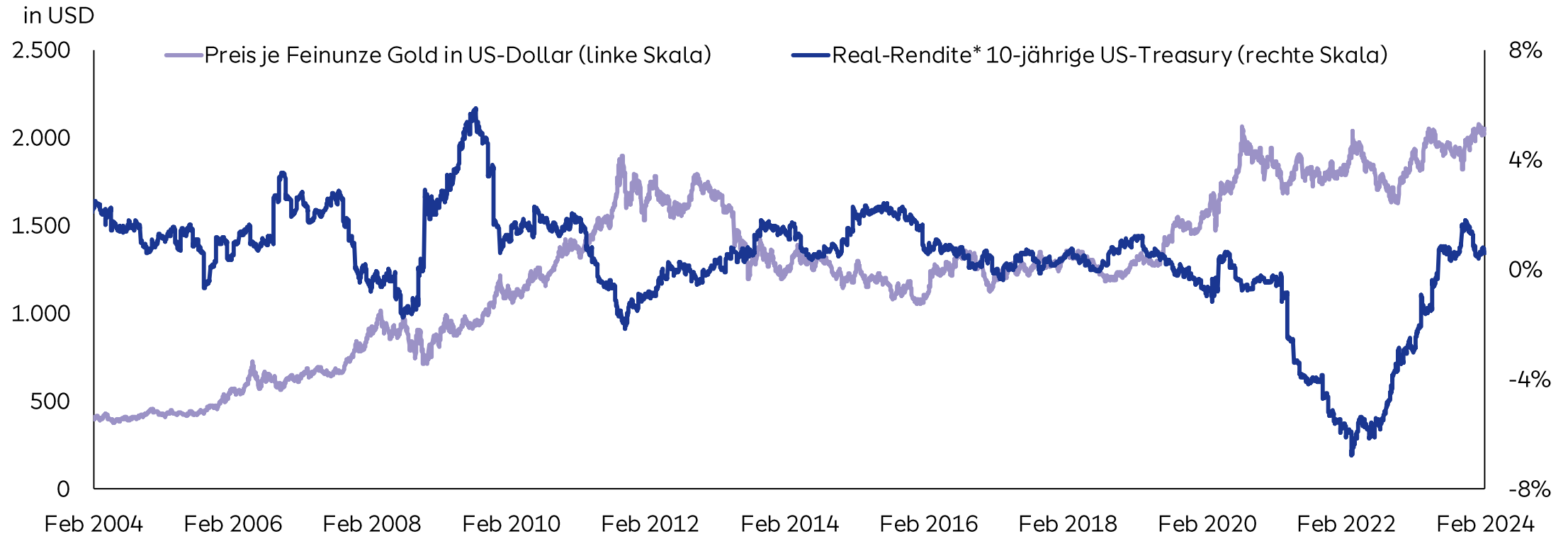
Der steigende Goldpreis ist schuld



Goldmenge, die man für einen gleichbleibenden Betrag in Euro oder Dollar erhält, indiziert. Frühere Wertentwicklungen sind kein verlässlicher Indikator für künftige Wertentwicklungen. Zudem kann die Wertentwicklung in Folge von Währungsschwankungen steigen oder fallen. Quelle: Macrobond. Stand: 31.01.2024.

Gold vs. Zinsen

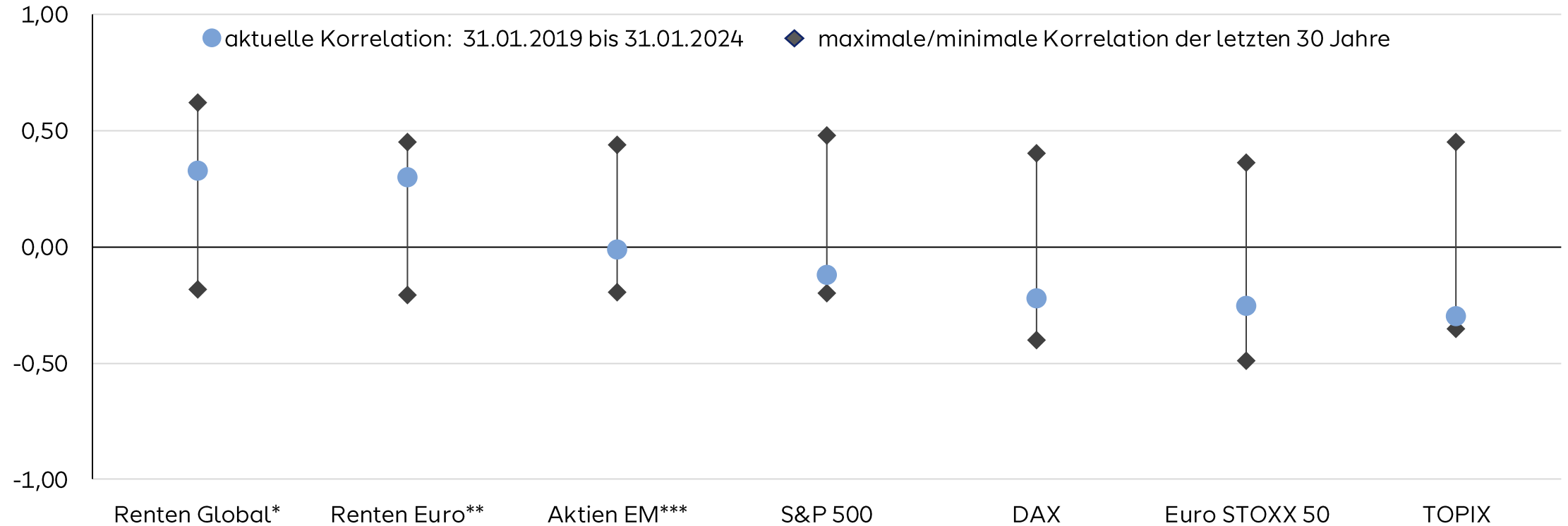
Preis einer Feinunze Gold und Rendite zehnjähriger US-Treasury in den letzten 20 Jahren



*Effektivverzinsung abzüglich Inflation. Frühere Wertentwicklungen sind kein verlässlicher Indikator für künftige Wertentwicklungen. Zudem kann die Wertentwicklung in Folge von Währungsschwankungen steigen oder fallen. Die Wertentwicklung des HANSAgold ist nicht identisch mit der von Gold. Quelle: Macrobond. Stand: 31.01.2024.

Unabhängiges Asset

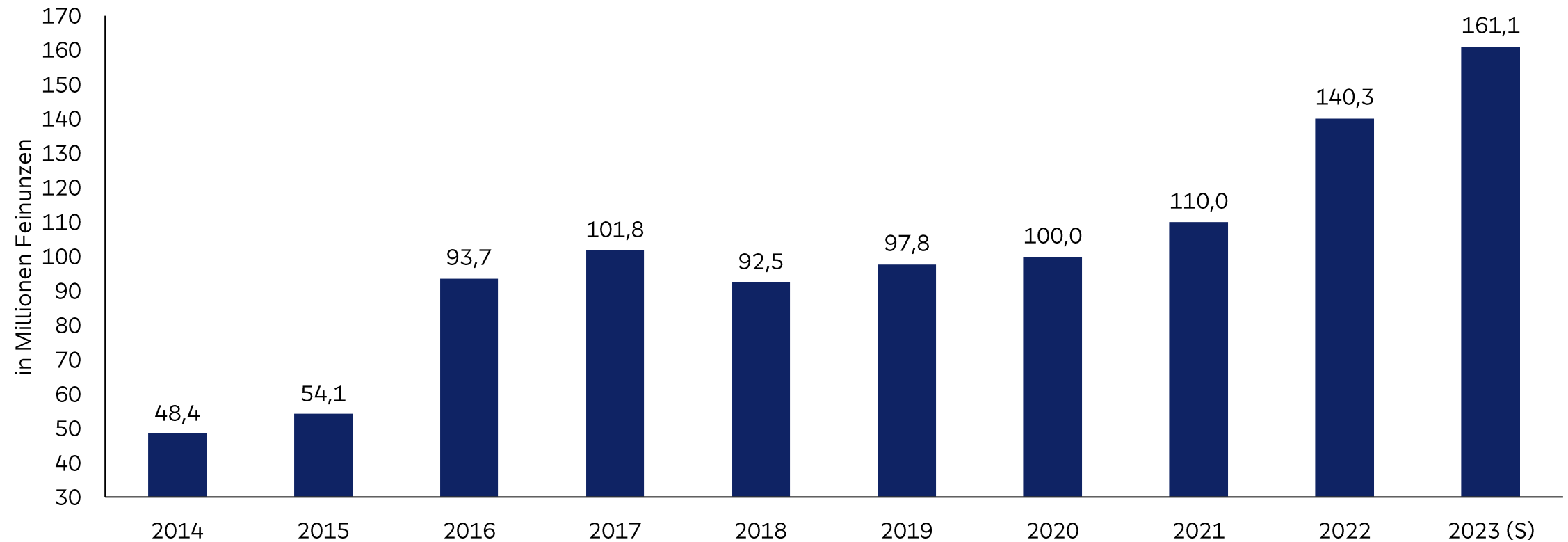
Korrelation von Gold zu ausgewählten Renten- und Aktienmarktsegmenten



Alle Indizes lauten auf Euro bzw. sind in Euro umgerechnet. Das Maximum und Minimum wurde anhand aller möglichen, jeweils um einen Monat verschobenen, 5-Jahres-Zeiträume ermittelt. Frühere Entwicklungen sind kein verlässlicher Indikator für künftige Entwicklungen. *ICE Global Government Index PR; **ICE Euro Government Index PR; ***MSCI EM PR; Quelle: Macrobond. Stand: 31.01.2024.

Steigender Silberbedarf für Photovoltaik

Geschätzter Jahresverbrauch 2023 entspräche 16% der weltweiten Silberförderung



Quelle: The Silver Institute – World Silver Survey 2023. Wert für 2023 ist eine Schätzung.

Allokation des HANSAgold

Aktuell und im Zeitverlauf der letzten zehn Jahre

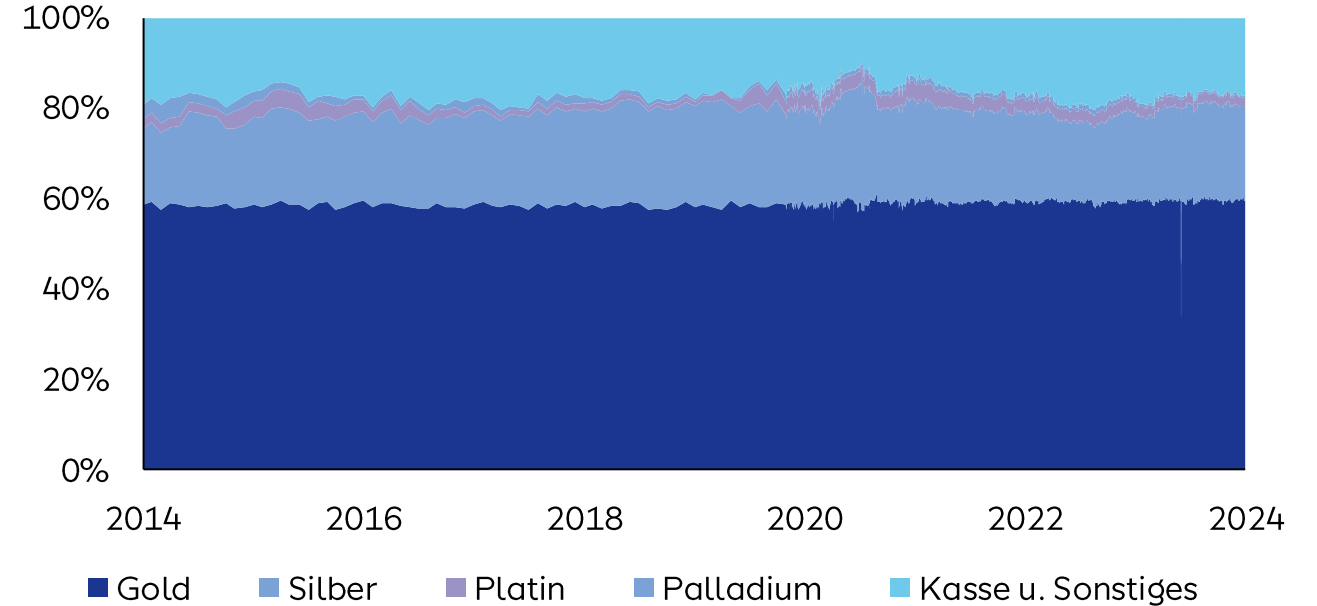
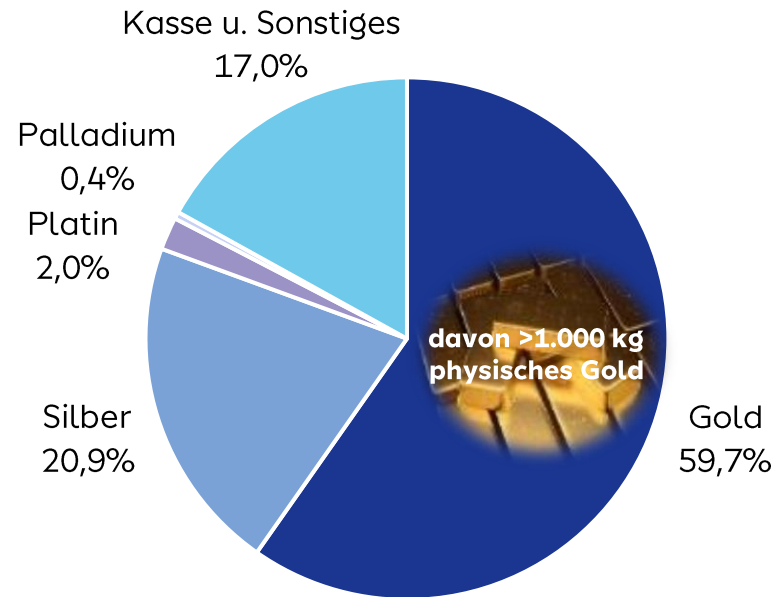


Bild: Degussa. Stand: 31.01.2024.

Disclaimer

Rechtliche Hinweise

Herausgeber dieser Informationen ist die SIGNAL IDUNA Asset Management GmbH, Kapstadtring 8, 22297 Hamburg.

Diese Informationen richten sich ausschließlich an professionelle Anleger in Deutschland und nicht an Privatkunden. Eine Weitergabe an Dritte ist untersagt. Stand der Daten: 31. Januar 2024, sofern nicht anders angegeben. Diese Informationen sind Teil einer Präsentation und nur zusammen mit den mündlichen Erläuterungen aussagekräftig. Diese Informationen dienen der Veranschaulichung und stellen keine Empfehlung dar, in eine bestimmte Anlageklasse oder Strategie zu investieren oder einzelne Finanzinstrumente zu kaufen, halten oder zu verkaufen. Diese Informationen unterliegen nicht den regulatorischen Anforderungen, welche die Unvoreingenommenheit von Anlageempfehlungen/Anlagestrategieempfehlungen sowie das Verbot des Handels vor der Veröffentlichung der Anlageempfehlung/Anlagestrategieempfehlung vorschreiben. Diese Informationen dienen Werbezwecken und stellen keine Anlage-, Steuer- oder Rechtsberatung dar. Die in dieser Präsentation verwendeten Bilder dürfen nicht aus der Datei entnommen und anderweitig verwendet werden.

Quelle aller Daten, soweit nicht anders angegeben: SIGNAL IDUNA Gruppe. Grundlage für den Kauf von Investmentanteilen sind die jeweils in deutscher Sprache gehaltenen, gültigen Verkaufsunterlagen, einschließlich des Basisinformationsblattes gemäß Verordnung (EU) Nr. 1286/2014 und des Verkaufsprospektes, der ausführliche Risikohinweise zu den einzelnen mit der Anlage verbundenen Risiken enthält. Die Verkaufsunterlagen sind in elektronischer Form unter hansainvest.com/downloads und beim Herausgeber dieser Information als Druckstück kostenlos erhältlich. Eine Zusammenfassung der Anlegerrechte kann unter hansainvest.com/rechte abgerufen werden. Der Nettoinventarwert von Investmentfonds unterliegt in unterschiedlichem Maße Schwankungen, und es gibt keine Garantie dafür, dass die Anlageziele erreicht werden. Der Fonds HANSAgold weist aufgrund seiner Zusammensetzung und des möglichen Einsatzes von Derivaten erhöhte Schwankungen seiner Anteilepreise auf.