

SIGNAL IDUNA 

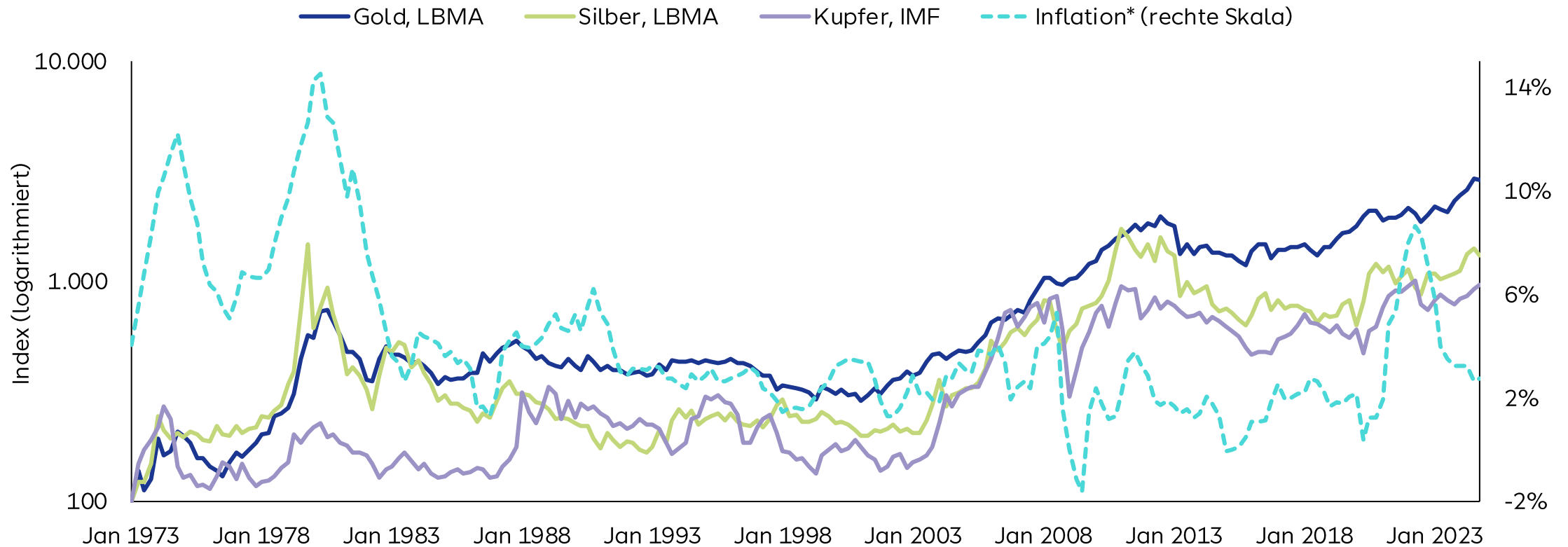
Industriemetalle als Schutz gegen Stagflation

Marketing-Anzeige der SIGNAL IDUNA Asset Management GmbH • Nur für professionelle Anleger
Bild: © Umicore

Signatory of:



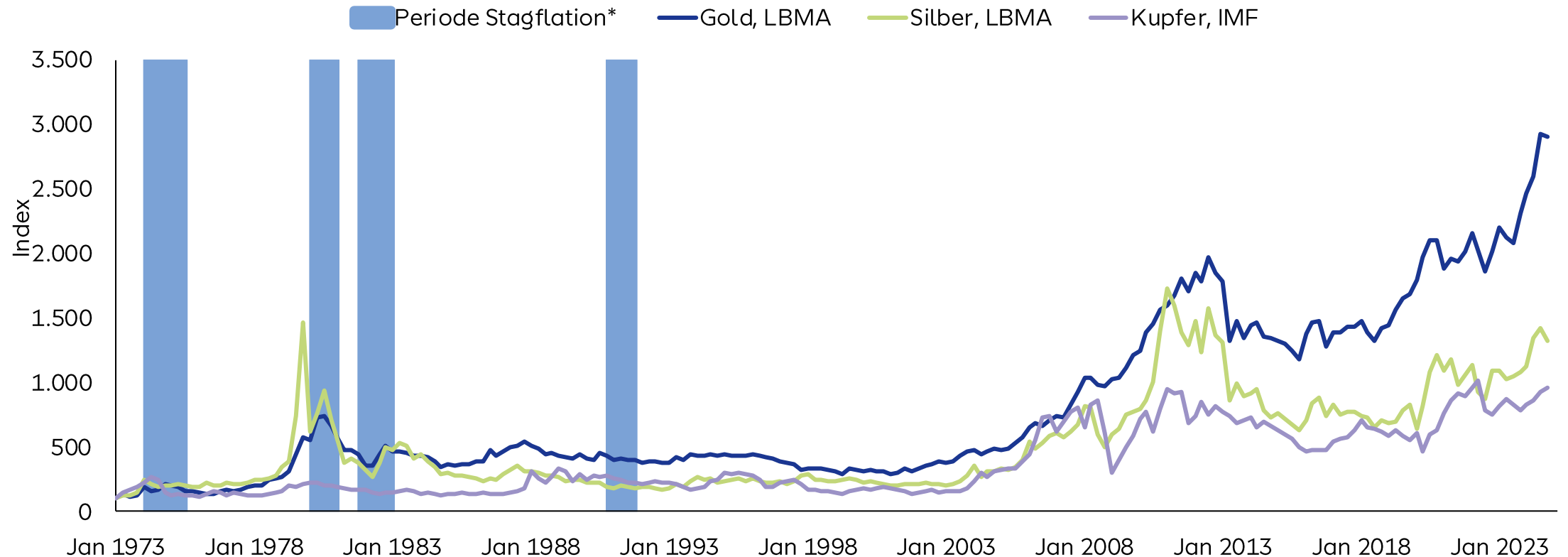
Wertentwicklung ausgewählter Metalle und Inflation



*Consumer Price Index (CPI). Frühere Entwicklungen sind kein verlässlicher Indikator für künftige Entwicklungen. Zudem kann die Wertentwicklung in Folge von Währungsschwankungen steigen oder fallen. Quelle: Macrobond. Stand: 31.12.2024.

Wertentwicklung ausgewählter Metalle und Stagflation

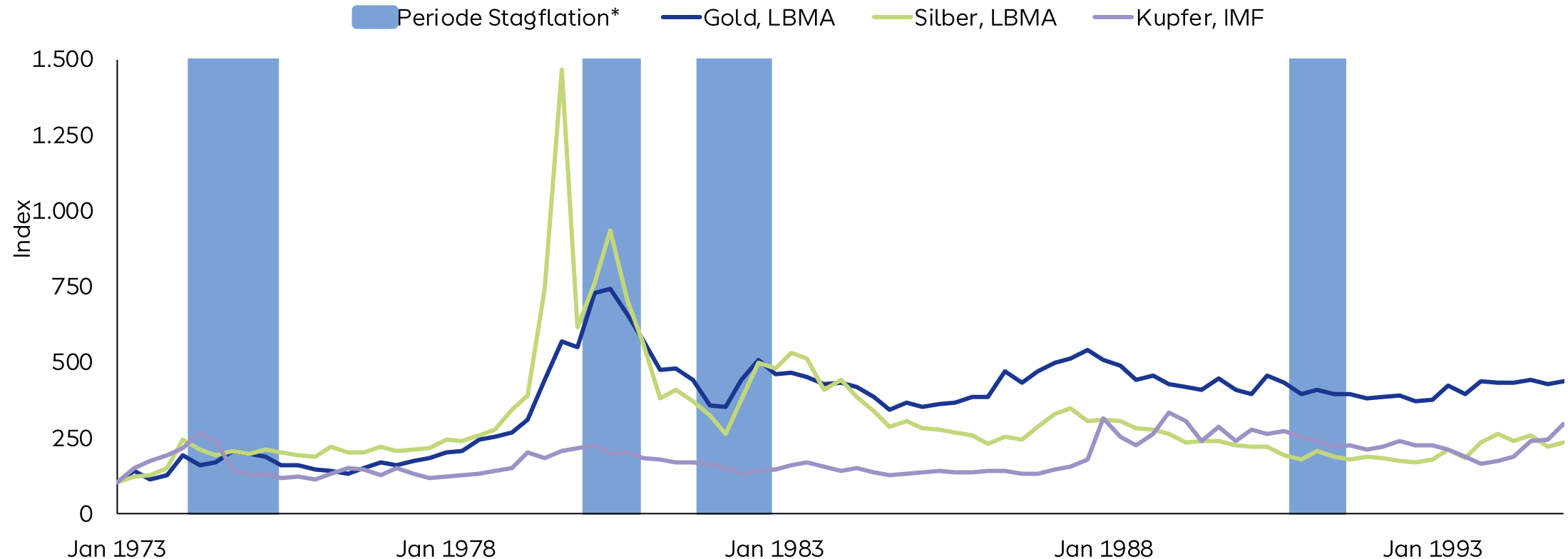
Januar 1973 bis Dezember 2024



*Inflation (US CPI) > 2% und US GDP-Wachstum < 0. Frühere Entwicklungen sind kein verlässlicher Indikator für künftige Entwicklungen. Zudem kann die Wertentwicklung in Folge von Währungsschwankungen steigen oder fallen. Quelle: Macrobond. Stand: 31.12.2024.

Wertentwicklung ausgewählter Metalle und Stagflation

Januar 1973 bis Dezember 1994



*Inflation (US CPI) > 2% und US GDP-Wachstum < 0. Frühere Entwicklungen sind kein verlässlicher Indikator für künftige Entwicklungen. Zudem kann die Wertentwicklung in Folge von Währungsschwankungen steigen oder fallen. Quelle: Macrobond. Stand: 31.12.2024.

Verhalten der Metalle zueinander

Korrelationsmatrix seit 1995

	<i>Gold</i>	<i>Silber</i>	<i>Platin</i>	<i>Kupfer</i>
<i>Gold</i>	1,00			
<i>Silber</i>	0,72	1,00		
<i>Platin</i>	0,52	0,61	1,00	
<i>Kupfer</i>	0,19	0,30	0,36	1,00

Gold, LBMA,P.M., Fixing; Silber, LBMA, Fixing; Platin, Engelhard; Nickel, Rohstoffindex, IMF; Kupfer, Rohstoffindex, IMF.
Quelle: MSCI, Macrobond. Stand: 31.12.2024.

Disclaimer

Rechtliche Hinweise

Herausgeber dieser Informationen ist die SIGNAL IDUNA Asset Management GmbH, Kapstadtring 8, 22297 Hamburg.

Diese Informationen richten sich ausschließlich an professionelle Anleger in Deutschland und nicht an Privatkunden. Eine Weitergabe an Dritte ist untersagt. Stand der Daten: 31. Dezember 2024, sofern nicht anders angegeben. Diese Informationen sind Teil einer Präsentation und nur zusammen mit den mündlichen Erläuterungen aussagekräftig. Diese Informationen dienen der Veranschaulichung und stellen keine Empfehlung dar, in eine bestimmte Anlageklasse oder Strategie zu investieren oder einzelne Finanzinstrumente zu kaufen, zu halten oder zu verkaufen. Diese Informationen unterliegen nicht den regulatorischen Anforderungen, welche die Unvoreingenommenheit von Anlageempfehlungen/Anlagestrategieempfehlungen sowie das Verbot des Handels vor der Veröffentlichung der Anlageempfehlung/Anlagestrategieempfehlung vorschreiben. Diese Informationen dienen Werbezwecken und stellen keine Anlage-, Steuer- oder Rechtsberatung dar. Die in dieser Präsentation verwendeten Bilder dürfen nicht aus der Datei entnommen und anderweitig verwendet werden.