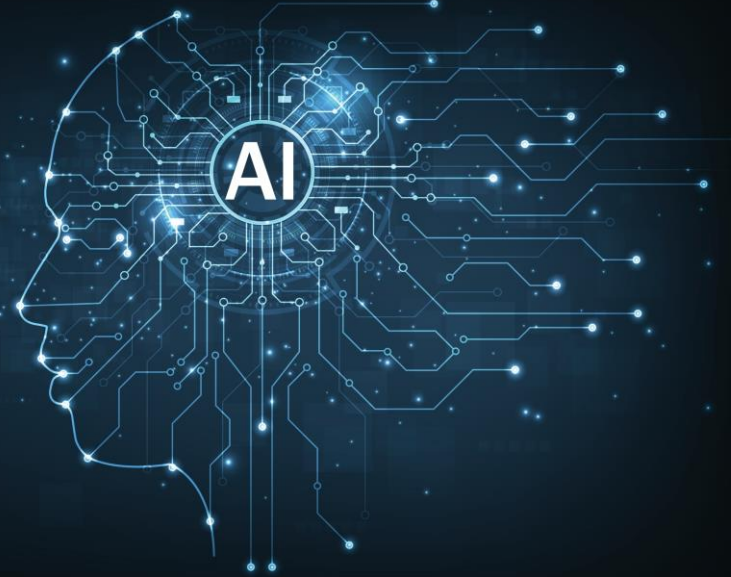


KI übernimmt das Fondsmanagement ?

FONDSPLATTFORM by Drescher&Cie



ARTS

THE ART OF TRADING

Marketingunterlage

Dieses Dokument dient ausschließlich zur Information von professionellen Kunden (MiFID Richtlinie 2014/65/EU Anhang II) und Vertriebspartnern und richtet sich nicht an Privatkunden.

Die angeführten Marktindizes sollen nur die Marktentwicklung im angeführten Zeitraum wiedergeben und stellen keinen Vergleich von Wertentwicklungen mit ARTS Produkten dar, da sich deren Investitionsgrad z.B. in Aktien(fonds) verändern - reduzieren oder erhöhen - kann.

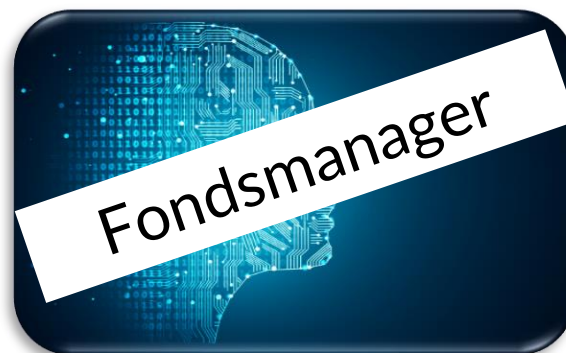
Achtung: Inflation beeinflusst den Realwert Ihres Investments und schmälert die Kaufkraft Ihres Geldes!

ARTS
THE ART OF TRADING

Was verstehen wir unter KI?

Formen von Intelligenz (im Asset-Management)

Menschliche Intelligenz

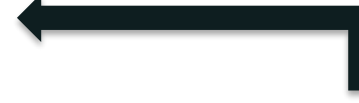


regelbasiert



Traditionelle Künstliche Intelligenz (prädiktive KI)

Simulation



Generative Künstliche Intelligenz



machine learning



Kann die KI in die Zukunft schauen ?

Kontrolle des Unkontrollierbaren

Allwissend ?



oder

Illusion ?



In Teilen wird der Einzug der KI in das Fondsmanagement erwartet. Im Moment erklärt die generative Künstliche Intelligenz sogar das Unerklärliche

„Künstliche Intelligenz“ als GameChanger?

Wo Licht ist, ist auch Schatten!

Chancen

- Schnell, hohe Rechnerleistung
- Leistungsfähig (24/7 im Einsatz)
- Objektiv, ohne Emotionen
- Verarbeitet große Datenmengen
- Erweiterbar
- Theoretisch unbegrenzte Kapazität

Risiken

- Kontrollverlust
- Unkontrollierbare Verselbständigung
- Überoptimierung
- Unverständliche Ergebnisse, Verzerrungen, Halluzination
- Technologieabhängigkeit
- Cyber-Sicherheit

Algorithmus Komponenten im ARTS-Handelssystem

Ähnlichkeiten mit ARTS Trading System



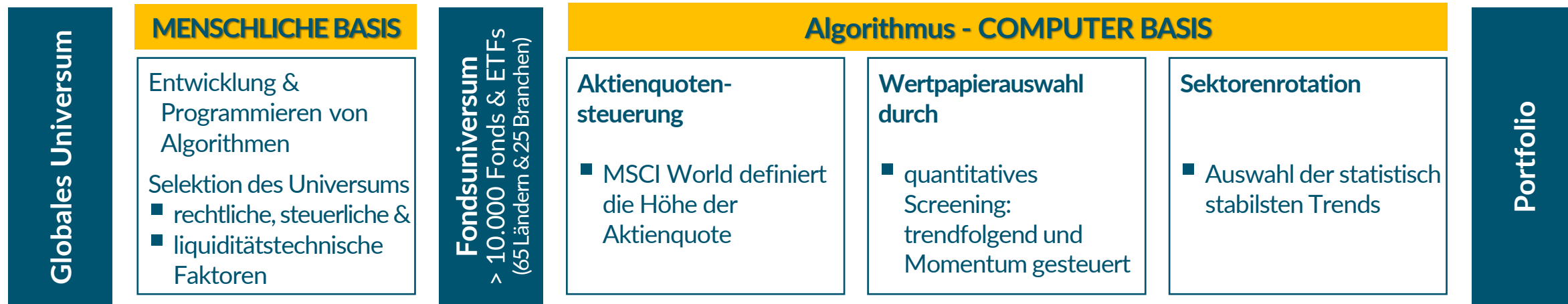
UND



KI-basierte Modelle weisen signifikante Ähnlichkeiten mit ARTS auf

„KI“ Komponenten im ARTS-Handelssystem

ARTS verbindet „Mensch“ und „KI“ – und das seit mehr als 20 Jahren



STRIKTES REGELBASIERTES CASH- & RISIKOMANAGEMENT

„KI“ Komponenten im ARTS Handelssystem

„KI“ JA, aber stets unter Kontrolle

Wir bieten

- Gesteigerte Effizienz, Analyse großer Datenmengen
- Objektive Entscheidungsfindung
- Algorithmus gestütztes Investieren
- Einhaltung definierter Richtlinien führen zu erklärbaren Ergebnissen
- Aktives Risikomanagement

Wir vermeiden

- Kontrollverlust - Verselbständigung des Handelssystems
- Menschliche Fehlentscheidungen
- Überoptimierung
- Unerklärliche Ergebnisse
- Unkontrollierbare Risiken
- Kaffeesatzlesen

ARTS Asset Management - Fondslösungen

Vermögensverwaltung mit aktivem Risikomanagement

ANLEIHEN	C-QUADRAT ARTS MISCHFONDS								AKTIEN
100 % Anleihequote Unconstrained	bis 30 % Aktienquote 3 % Sektorrisiko		bis 50 % Aktienquote 10 % Sektorrisiko	bis 70 % Aktienquote 10 % Sektorrisiko	bis 100 % Aktienquote 10 % Sektorrisiko				100 % Aktienquote 40 % Sektorrisiko
CQ ARTS TR BOND	CQ ARTS TR DEFENSIVE	CQ ARTS TR VALUE INVEST PROTECT	CQ ARTS TR BALANCED	CQ ARTS TR VORSORGE § 14 ESTG	CQ ARTS TR DYNAMIC	CQ ARTS TR GLOBAL AMI	CQ ARTS TR FLEXIBLE	CQ ARTS TR ESG	CQ ARTS BEST MOMENTUM
Art. 8 SFDR	90 %ige Wertsicherung		Art.8 SFDR	§ 14 Abs. 7 Z4 EstG	Art.8 SFDR	bis 5 % Kryptoquote		Art.8 SFDR	bis 5 % Kryptoquote

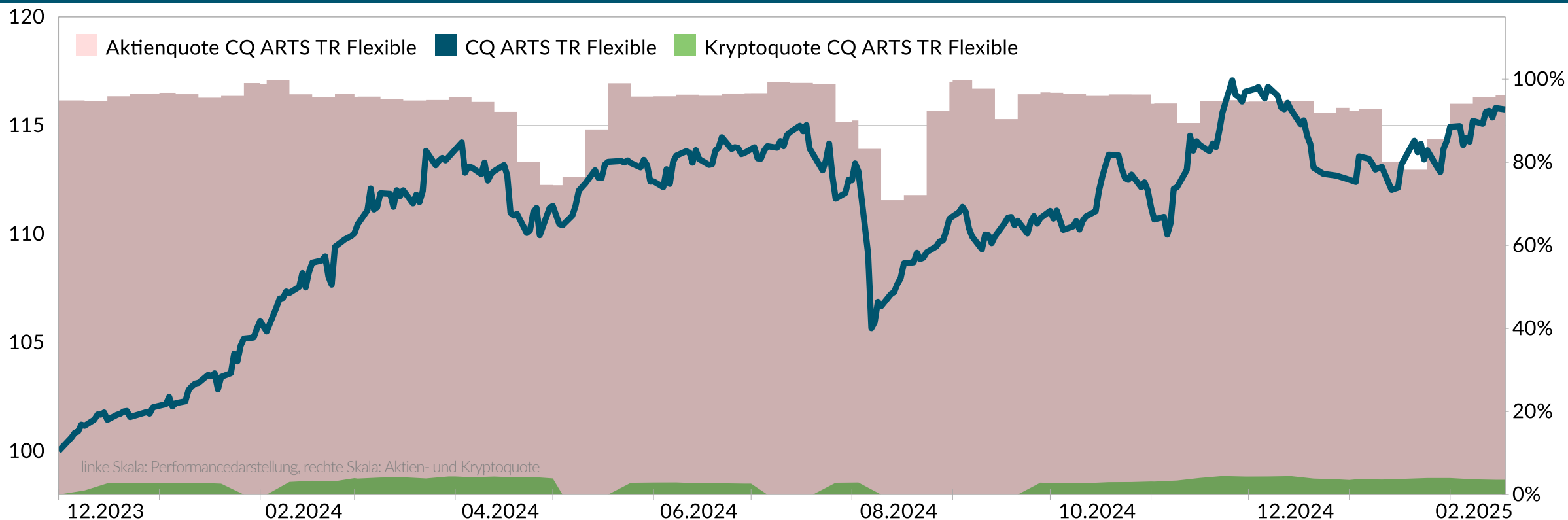


C-QUADRAT ARTS Total Return Flexible

C-QUADRAT ARTS Total Return Flexible

Aktienquote (seit Einsatz von Kryptos 01.12.2023)

per 17.02.2025



PERF. CHART

15,74%

PERF. P.A.

12,77%

Volatilität

8,64%

Max. DD

-8,13%

5 Jahre

28,59%

5 Jahre p.a.

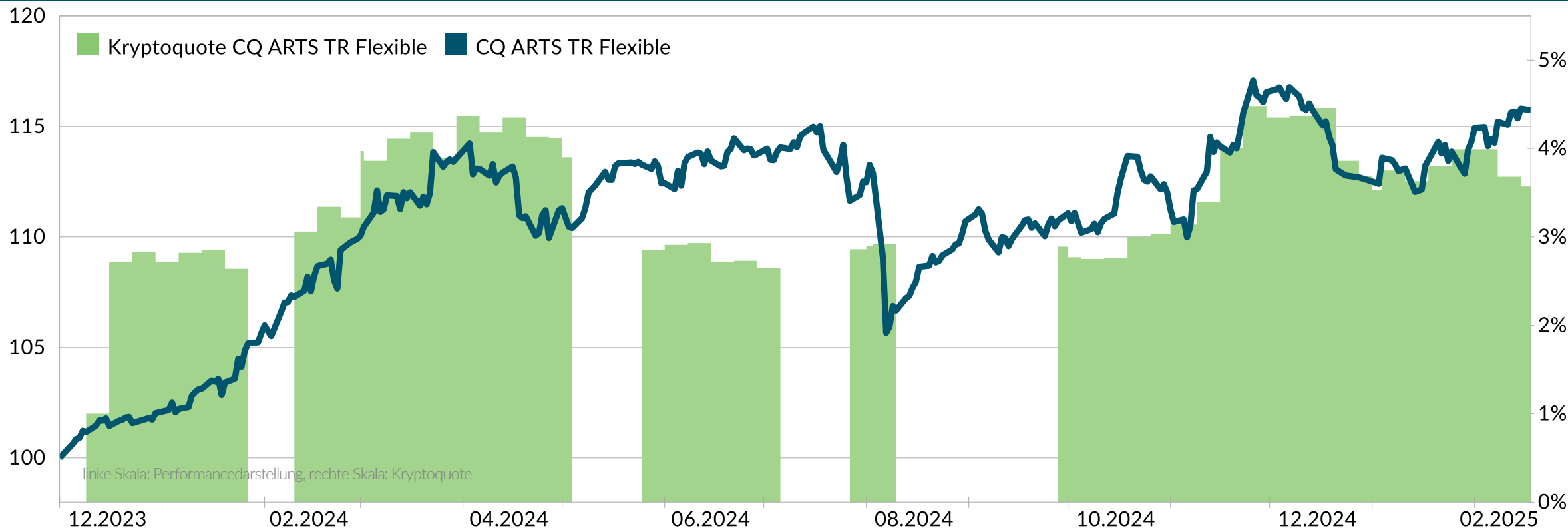
5,15%

Performanceergebnisse der Vergangenheit sind kein verlässlicher Indikator für die künftige Wertentwicklung. Jede Kapitalveranlagung ist mit einem Risiko verbunden. Kurse können sowohl steigen als auch fallen. Die Performance wurde unter Anwendung der OeKB/BVI-Methode berechnet. Dargestellte Marktindizes sollen nur die Marktentwicklung im angeführten Zeitraum wiedergeben und stellen keinen Vergleich von Wertentwicklungen mit ARTS Produkten dar. Die dargestellte Wertentwicklung entspricht der Bruttoperformance, welche alle anfallenden Kosten auf Fondsebene beinhaltet und von einer Wiederanlage ev. Ausschüttungen ausgeht. Der Ausgabeaufschlag ist in der Performancedarstellung nicht berücksichtigt und beträgt bei einem Anlagebetrag von 1.000,- EUR bis zu 50,- EUR. Weitere auf Anlegerebene anfallende, individuelle Kosten wie zB Transaktions-, Rücknahme-, und Depotkosten, Steuern sowie Inflation mindern den Ertrag des Anlegers zusätzlich. Berechnungsquelle: Cyberfinancials Datenkommunikation GmbH
Stand 17.02.2025

C-QUADRAT ARTS Total Return Flexible

Kryptoquote (seit Einsatz von Kryptos 01.12.2023)

per 17.02.2025



PERF. CHART

15,74%

PERF. P.A.

12,77%

Volatilität

8,64%

Max. DD

-8,13%

5 Jahre

28,59%

5 Jahre p.a.

5,15%

Performanceergebnisse der Vergangenheit sind kein verlässlicher Indikator für die künftige Wertentwicklung. Jede Kapitalveranlagung ist mit einem Risiko verbunden. Kurse können sowohl steigen als auch fallen. Die Performance wurde unter Anwendung der OeKB/BVI-Methode berechnet. Dargestellte Marktindizes sollen nur die Marktentwicklung im angeführten Zeitraum wiedergeben und stellen keinen Vergleich von Wertentwicklungen mit ARTS Produkten dar. Die dargestellte Wertentwicklung entspricht der Bruttoperformance, welche alle anfallenden Kosten auf Fondsebene beinhaltet und von einer Wiederanlage ev. Ausschüttungen ausgeht. Der Ausgabeaufschlag ist in der Performancedarstellung nicht berücksichtigt und beträgt bei einem Anlagebetrag von 1.000,- EUR bis zu 50,- EUR. Weitere auf Anlegerebene anfallende, individuelle Kosten wie zB Transaktions-, Rücknahme-, und Depotkosten, Steuern sowie Inflation mindern den Ertrag des Anlegers zusätzlich. Berechnungsquelle: Cyberfinancials Datenkommunikation GmbH
Stand: 17.02.2025

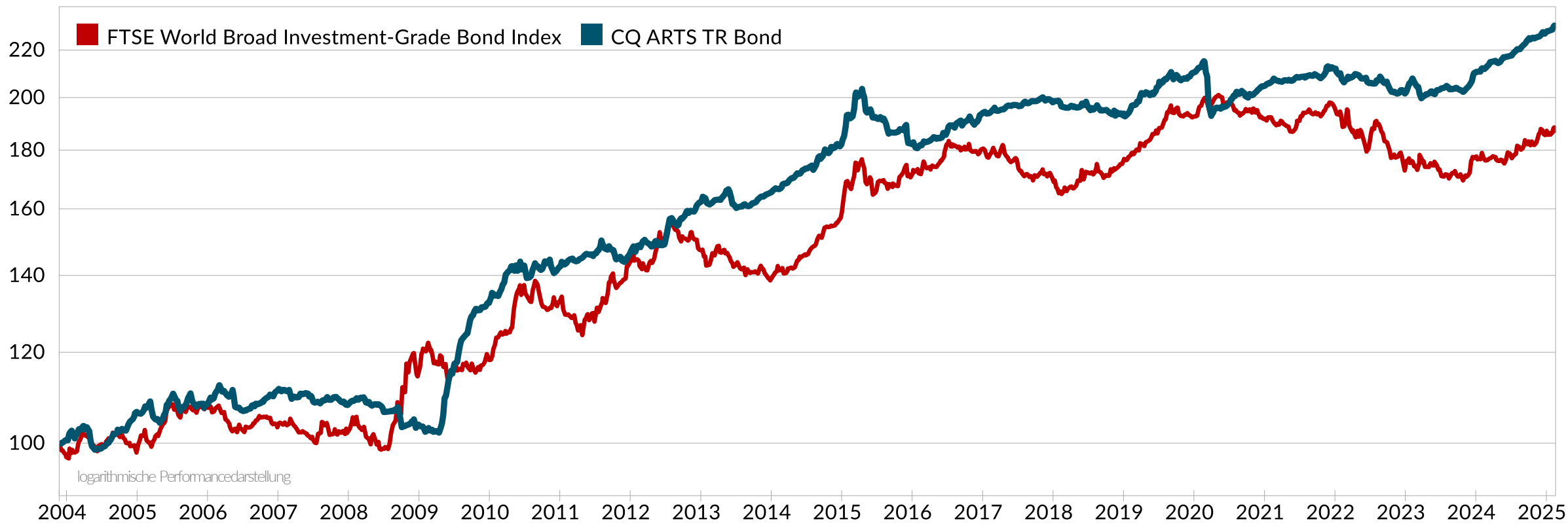


C-QUADRAT ARTS Total Return Bond

C-QUADRAT ARTS Total Return Bond

Entwicklung & Kennzahlen (seit Auflage 24.11.2003)

per 17.02.2025



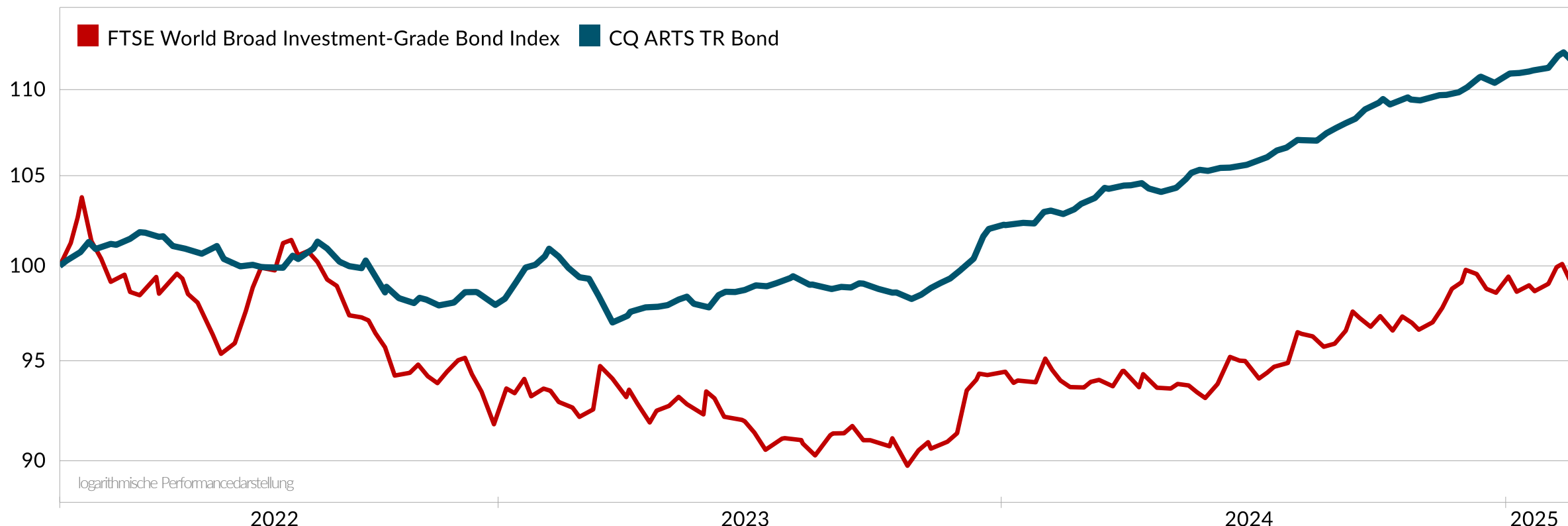
PERF. GESAMT	86,36%	PERF. P.A.	2,97%	Volatilität	6,18%	Max. DD	-16,45%	5 Jahre	-6,21%	5 Jahre p.a.	-1,27%
PERF. GESAMT	130,05%	PERF. P.A.	4,00%	Volatilität	3,53%	Max. DD	-11,29%	5 Jahre	7,29%	5 Jahre p.a.	1,42%

Performanceergebnisse der Vergangenheit sind kein verlässlicher Indikator für die künftige Wertentwicklung. Jede Kapitalveranlagung ist mit einem Risiko verbunden. Kurse können sowohl steigen als auch fallen. Die Performance wurde unter Anwendung der OeKB/BVI-Methode berechnet. Dargestellte Marktindizes sollen nur die Marktentwicklung im angeführten Zeitraum wiedergeben und stellen keinen Vergleich von Wertentwicklungen mit ARTS Produkten dar. Die dargestellte Wertentwicklung entspricht der Bruttoleistung, welche alle anfallenden Kosten auf Fondsebene beinhaltet und von einer Wiederanlage ev. Ausschüttungen ausgeht. Der Ausgabeaufschlag ist in der Performancedarstellung nicht berücksichtigt und beträgt bei einem Anlagebetrag von 1.000,- EUR bis zu 30,- EUR. Weitere auf Anlegerebene anfallende individuelle Kosten wie zB Transaktions-, Rücknahme-, und Depotkosten, Steuern sowie Inflation mindern den Ertrag des Anlegers zusätzlich. Berechnungsquelle: Cyberfinancials Datenkommunikation GmbH
Stand: 17.02.2025

C-QUADRAT ARTS Total Return Bond

Entwicklung & Kennzahlen (3 Jahre)

per 17.02.2025



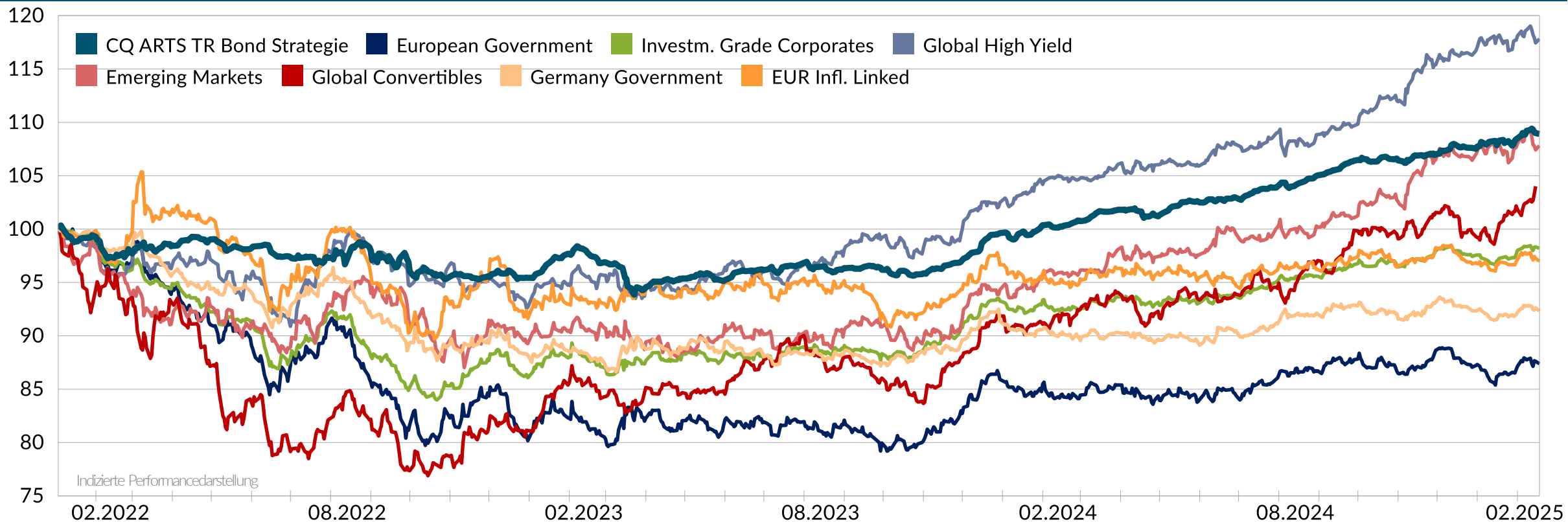
	2022	2023	2024	2025
PERF. CHART	-0,98%	6,59%	-6,21%	-1,27%
PERF. P.A.	-0,33%	2,76%	7,29%	1,42%
Volatilität				
Max. DD	-13,99%	-5,46%		
5 Jahre				
5 Jahre p.a.				

Performanceergebnisse der Vergangenheit sind kein verlässlicher Indikator für die künftige Wertentwicklung. Jede Kapitalveranlagung ist mit einem Risiko verbunden. Kurse können sowohl steigen als auch fallen. Die Performance wurde unter Anwendung der OeKB/BVI-Methode berechnet. Dargestellte Marktindizes sollen nur die Marktentwicklung im angeführten Zeitraum wiedergeben und stellen keinen Vergleich von Wertentwicklungen mit ARTS Produkten dar. Die dargestellte Wertentwicklung entspricht der Bruttoperformance, welche alle anfallenden Kosten auf Fondsebene beinhaltet und von einer Wiederanlage ev. Ausschüttungen ausgeht. Der Ausgabeaufschlag ist in der Performancedarstellung nicht berücksichtigt und beträgt bei einem Anlagebetrag von 1.000,- EUR bis zu 30,- EUR. Weitere auf Anlegerebene anfallende, individuelle Kosten wie zB Transaktions-, Rücknahme-, und Depotkosten, Steuern sowie Inflation mindern den Ertrag des Anlegers zusätzlich. Berechnungsquelle: Cyberfinancials Datenkommunikation GmbH
Stand: 17.02.2025

Globale Anleiherotation – im Vergleich

Entwicklung & Kennzahlen (seit 01.01.2022)

per 17.02.2025



	CQ ARTS TR Bond Strategie	European Government	Investm. Grade Corporates	Global High Yield	Emerging Markets	Global Convertibles	Germany Government	EUR Infl Linked
PERF. CHART	8,75%	-12,81%	-1,98%	18,35%	8,34%	3,77%	-7,76%	-3,26%
5 JAHRE P.A.	1,42%	-2,92%	-0,29%	4,49%	1,13%	5,58%	-1,83%	0,81%

Performanceergebnisse der Vergangenheit sind kein verlässlicher Indikator für die künftige Wertentwicklung. Jede Kapitalveranlagung ist mit einem Risiko verbunden. Kurse können sowohl steigen als auch fallen. Die Performance wurde unter Anwendung der OeKB/BVI-Methode berechnet. Dargestellte Marktindizes sollen nur die Marktentwicklung im angeführten Zeitraum wiedergeben und stellen keinen Vergleich von Wertentwicklungen mit ARTS Produkten dar. Die dargestellte Wertentwicklung entspricht der Bruttoleistung, welche alle anfallenden Kosten auf Fondsebene beinhaltet und von einer Wiederanlage ev. Ausschüttungen ausgeht. Der Ausgabeaufschlag ist in der Performancedarstellung nicht berücksichtigt und beträgt bei einem Anlagebetrag von 1.000,- EUR bis zu 30,- EUR. Weitere auf Anlegerebene anfallende, individuelle Kosten wie zB Transaktions-, Rücknahme-, und Depotkosten, Steuern sowie Inflation mindern den Ertrag des Anlegers zusätzlich. Berechnungsquelle: Cyberfinancials Datenkommunikation GmbH Stand: 17.02.2025

Globale Anleiherotation – im Detail

Entwicklung & Kennzahlen (seit 01.01.2022)

per 17.02.2025

		seit 01.01.2022					
		PERF. GESAMT	VOLATILITÄT	MAX. DD	KORRE-LATION*	5 JAHRE	5 JAHRE P.A.
CQ ARTS TR Bond Strategie	Total Return	8,75%	2,81%	-6,47%		7,29%	1,42%
FTSE Europe Government Bond Index	European Government	-12,81%	7,57%	-20,81%	0,36	-13,77%	-2,92%
FTSE Euro Broad Investment Grade Corp Index	Inv. Grade Corporates	-1,98%	4,59%	-16,06%	0,45	-1,42%	-0,29%
FTSE World High Yield Bond Index	Global High Yield	18,35%	5,87%	-9,12%	0,39	24,56%	4,49%
FTSE Emerging Markets Broad Bond Index	Emerging Markets	8,34%	7,49%	-12,98%	0,55	5,77%	1,13%
Thomson Reuters Qual.Glob. Conv. Index	Global Convertibles	3,77%	8,45%	-23,11%	0,58	31,23%	5,58%
Deutscher Rentenindex (REX)	Germany Government	-7,76%	5,20%	-13,38%	0,21	-8,84%	-1,83%
J.P. Morgan Euro Li. Secur. Index Aggr.	EUR Infl Linked	-3,26%	7,21%	-14,86%	0,35	4,13%	0,81%

*Korrelationsberechnung jeweils im Vergleich mit dem C-QUADRAT ARTS Total Return Bond Strategie

Ein Unternehmen der C-QUADRAT Gruppe



Mag. Leo Willert
Eigentümer & Head of Trading
ARTS Asset Management



- Spezialist für **technische trendfolgende Handelssysteme**
- **Quantitative & Algorithmus** basierte **Entscheidungsfindung**
- **Eigentümergeführtes**, privates Unternehmen
- Erstes Publikumsmandat **seit 27.03.2003**
- **Verwaltetes Vermögen ca. 2 Milliarden EUR** (per 31.12.2024) in 13 Fonds
- Eigens entwickelte Datenbank mit **mehr als 10.000 Fonds und ETFs**
- Verarbeitung von ca. 3,5 Millionen Datensätzen pro Monat
- **Fonds im Einsatz:**, Deutschland, Estland, Italien, Lettland, Litauen, Luxemburg, Österreich, Polen, Rumänien, Schweiz, Slowakei, Slowenien, Spanien, Tschechien, Ungarn
- Seit 2021 als **klimapositives Unternehmen** zertifiziert



ARTS

THE ART OF TRADING

Ihre persönlichen Ansprechpartner bei ARTS



Ena Berisha
Head of Sales Germany
e.berisha@arts.co.at
+49 1 515 715 9800



Richard L. Molnár
Sales Director Germany
r.molnar@arts.co.at
+49 1 515 715 9166



Ralf Matzka
Sales Director Germany
r.matzka@arts.co.at
+49 1 515 715 9150



Daniel Leibold
Sales Director Germany
d.leibold@arts.co.at
+49 1 515 715 9113

Rechtshinweis & Erläuterungen

Rechtlicher Hinweis

Diese Marketingmitteilung dient ausschließlich unverbindlichen Informationszwecken und stellt kein Angebot oder Aufforderung zum Kauf oder Verkauf von Fondsanteilen dar, noch ist sie als Aufforderung anzusehen, ein Angebot zum Abschluss eines Vertrages über eine Wertpapierdienstleistung oder Nebenleistung abzugeben. Dieses Dokument kann eine Beratung durch Ihren persönlichen Anlageberater nicht ersetzen.

Alle Angaben und Inhalte dieses Dokumentes sind ohne Gewähr, vertraulich und ausschließlich für den internen Gebrauch bestimmt. Jede unautorisierte Form des Gebrauches dieses Dokumentes, insbesondere dessen Reproduktion, Verarbeitung, Weiterleitung oder Veröffentlichung ist untersagt. Der Ersteller dieses Dokumentes sowie mit ihm verbundene Unternehmen schließen jede Haftung für die Richtigkeit, Vollständigkeit oder Aktualität der enthaltenen Informationen und geäußerten Meinungen zur Gänze aus.

Alle dargestellten Wertentwicklungen entsprechen der Bruttoperformance, welche alle anfallenden Kosten auf Fondsebene beinhaltet und von einer Wiederanlage ev. Ausschüttungen ausgeht.

Performanceergebnisse der Vergangenheit, Backtestdaten sowie vergangenheits- oder zukunftsbezogene Simulationen lassen keine Rückschlüsse auf die laufende und zukünftige Entwicklung dieser Zahlen oder der diesen zugrunde liegenden Finanzinstrumente bzw. Indizes zu und sind kein verlässlicher Indikator für die künftige Wertentwicklung. Dies gilt insbesondere für den Einsatz von Backtest-Daten, welche immer zu hypothetischen, vergangenheitsbezogenen Darstellungen führen. Eine Kapitalanlage in Investmentfonds unterliegt allgemeinen Konjunkturrisiken und Wertschwankungen, die zu Verlusten - bis hin zum Totalverlust des eingesetzten Kapitals - führen können. Es wird ausdrücklich auf die ausführlichen Risikohinweise des Verkaufsprospektes verwiesen.

Trends können sich ändern und negative Renditeentwicklungen nach sich ziehen. Ein trendfolgendes Handelssystem kann Trends über- oder untergewichten.

Anteilsklassen in Fremdwährungen bringen ein zusätzliches Währungsrisiko mit sich, die Performance kann infolge von Währungsschwankungen fallen oder steigen.

Performanceergebnisse und simulierte Wertentwicklungen der Vergangenheit sind kein verlässlicher Indikator für die künftige Wertentwicklung. Jede Kapitalveranlagung ist mit einem Risiko verbunden. Kurse können sowohl steigen als auch fallen. **Der Fonds kann aufgrund temporär konzentrierter Investitionen in einzelne volatile Märkte eine erhöhte Volatilität aufweisen, d.h. die Anteilswerte können auch innerhalb kurzer Zeiträume großen Schwankungen nach oben und nach unten ausgesetzt sein.** Die Performance wurde unter Anwendung der OeKB/BVI-Methode berechnet. Dargestellte Marktindizes sollen nur die Marktentwicklung im angeführten Zeitraum wiedergeben und stellen keinen Vergleich von Wertentwicklungen mit ARTS Produkten dar. Die dargestellte Wertentwicklung entspricht der Bruttoperformance, welche alle anfallenden Kosten auf Fondsebene beinhaltet und von einer Wiederanlage ev. Ausschüttungen ausgeht. Der Ausgabeaufschlag ist in der Performancedarstellung nicht berücksichtigt. Weitere auf Anlegerebene anfallende, individuelle Kosten wie zB Transaktions-, Rücknahme-, und Depotkosten, Steuern sowie Inflation mindern den Ertrag des Anlegers zusätzlich. Berechnungsquelle: Cyberfinancials Datenkommunikation GmbH.

Die Darstellungen in diesem Dokument sind nur allgemeiner Natur, berücksichtigen nicht die individuelle steuerliche Situation des jeweiligen Anlegers und können sich jederzeit durch gesetzliche Änderungen oder Verwaltungspraxis verändern. Für detaillierte Auskünfte zur individuellen Besteuerung des Anlegers sollte daher ein Steuerberater kontaktiert werden.

Informationen über Bandbreiten für marktübliche Entgelte der Wertpapierfirmen sind in einer Publikation der Finanzmarktaufsichtsbehörde (FMA) auf deren Homepage (www.fma.gv.at) veröffentlicht.

Hinweis für Endverbraucher: Den Ausgabeaufschlag kann Ihre Bank oder Ihr Vermittler erhalten. Die Verwaltungsvergütung kann eine Vertriebsprovision beinhalten, die Ihre Bank oder Ihr Vermittler ggf. teilweise erhält. Die Produkte sind bei Ihrer Bank oder Ihrer Sparkasse erhältlich.

ARTS Asset Management GmbH bezieht in ihr Dienstleistungsangebot an Sie auch Eigenprodukte ein.

Bei der Erbringung von Wertpapierdienstleistungen dürfen von ARTS Asset Management GmbH keine Kundengelder entgegengenommen werden.

Dieses Dokument wurde von ARTS Asset Management GmbH erstellt. Trotz aller Sorgfalt kann keine Haftung oder Garantie für die Aktualität, Richtigkeit und Vollständigkeit der zur Verfügung gestellten Daten & Informationen übernommen werden.

©2023 Morningstar. Alle Rechte vorbehalten. Details zum Morningstar Rating unter www.morningstar.de.

Hinweis für DE:

Die Tätigkeit der ARTS Asset Management GmbH in Deutschland beschränkt sich auf die Schulung und Betreuung von Vertriebspartnern/institutionellen Kunden/Interessenten und die Durchführung von Marketingmaßnahmen im Zusammenhang mit Investmentfonds. Hierdurch wird in DE keine Finanzdienstleistung (§ 1 Abs. 1 a KWG) oder erlaubnispflichtige Tätigkeit im Sinne der Gewerbeordnung (§ 34 c Gewerbeordnung) erbracht. ARTS Asset Management GmbH erbringt in Deutschland keine Anlageberatung, keine Anlage- und Abschlussvermittlung und keine Beratung oder Vermittlung von Investmentfonds/Vermögensanlagen.

Grundlage für den Kauf von Investmentanteilen ist der jeweils gültige Verkaufsprospekt, das Basisinformationsblatt (PRIIP-KID) sowie der Jahresbericht und, falls älter als acht Monate, der Halbjahresbericht. Diese Unterlagen stehen dem Interessenten jeweils bei der entsprechenden Kapitalanlagegesellschaft Ampega Investment GmbH, Charles-de-Gaulle-Platz 1, D-50679 Köln, HANSAINVEST, Hanseatische Investment-GmbH, Kapstadtring 8, D-22297 Hamburg und bei der ARTS Asset Management GmbH, Schottenfeldgasse 20, A-1070 Wien, sowie am Sitz der Zahl- und Informationsstelle in Deutschland, Hauck Aufhäuser Lampe Privatbank AG, Kaiserstraße 24, D-60311 Frankfurt am Main, sowie im Internet unter <https://www.ampega.de/>,

<https://www.hansainvest.com/deutsch/fondswelt/download-center/> und <https://www.arts.co.at> kostenlos in deutscher Sprache zur Verfügung. Die Darstellungen in diesem Dokument sind nur allgemeiner Natur, berücksichtigen nicht die individuelle steuerliche Situation des jeweiligen Anlegers und können sich jederzeit durch gesetzliche Änderungen oder Verwaltungspraxis verändern. Für detaillierte Auskünfte sollte daher ein Steuerberater kontaktiert werden. Folgende Datenquellen können verwendet werden: Bloomberg, Standard&Poor's (Micropal), Cyberfinancials Datenkommunikation GmbH, ARTS Asset Management GmbH, Tipas, Profit Web, FAIT/Software Systems, OnVista, OeKB.

Verwendete Berechnungsmethoden

Volatilität:

Wertschwankung des Fonds (auf Tagesbasis)

Mod. Sharpe Ratio:

Verhältnis Rendite zu Volatilität (ohne Berücksichtigung des risikofreien Zinssatzes, auf Tagesbasis)

Korrelation:

Abhängigkeit des Kursverlaufes des Fonds im Verhältnis zu einem Referenzindex (auf Monatsbasis).

(1) – gleichlaufende Wertentwicklung

(-1) – gegenläufige Wertentwicklung

(0) – unabhängige Wertentwicklung

Anteilsklassen:

A = Ausschüttung; T = Thesaurierung; VT = Vollthesaurierung In- & Ausland; VT-A = Vollthesaurierung Ausland; VT-I = Vollthesaurierung Inland