



Produktpräsentation

# **RB LuxTopic – Aktien Europa B**

Risikoadjustierter Aktienfonds

Nur für professionelle  
Marktteilnehmer

Juli 2024

  
**ROBERT BEER**  
*Rendite und Werterhalt*

## Unsere drei RB LuxTopic Fonds

---



KVG:	DJE Investment S.A.
Depotbank:	DZ Privatbank
Fondsmanager:	Robert Beer Management GmbH

## ➤ **Investmentkonzept**

- Entwicklung RB LuxTopic – Aktien Europa B
- Fazit
- Auszeichnungen
- Unternehmen
- Kontakt

- Der RB LuxTopic – Aktien Europa verfolgt einen klar strukturierten Investmentprozess.
- Grundlage dafür sind die drei Bausteine unserer seit Jahren bewährten

## **FSR – Methode:**

**F** undamental

**S** ystematisch

**R** isikoadjustiert



## F undamental - Europäische Top-Unternehmen

Der RB LuxTopic - Aktien Europa investiert in große europäische Konzerne mit starken Marken und einer entsprechenden Marktposition. Diese Unternehmen sind oft Marktführer. Sie agieren global und generieren ihre Erträge nicht nur in Europa, sondern weltweit. Vor allem starke Substanz, hohe Ertragskraft, stetiges Wachstum und attraktive Dividenden zeichnen sie aus.

## S ystematisch – Systematische Aktienausswahl - Algorithmus

Ein systematisches Auswahlverfahren selektiert die trendstarken Werte aus dem gegebenen Aktienspektrum. Ziel dieses Algorithmus ist es, langfristig in renditestärkere Unternehmen zu investieren und performanceschwache Aktien unter zu gewichten oder aus zu sortieren.

## R isikoadjustiert - Aktives Risikomanagement - Algorithmus

Aktives Risikomanagement ergänzt die Portfoliosteuerung. Fällt durch Risikoreduzierung der Rückschlag in einem fallenden Aktienmarkt geringer aus, so startet das Investment bei später wieder steigenden Aktienmärkten von einem höheren Niveau.

- Ertragsstarke europäische Blue Chips
  - weltweit agierende Unternehmen aus dem EuroStox50
  - hohe Gewinne der Unternehmen > langfristiger Vermögensaufbau
  - wichtig: Gewinn und Gewinnwachstum
- gute Diversifikation = Chancen nutzen – Risiko beherrschen
  - Länder
  - Branchen
  - Einzeltitel



## Unternehmen des EuroStoxx50 – hohe Ertragskraft

---

Marktkapitalisierung    **Ca. 4.491 Milliarden**

geschätzter              **Ca. 330 Milliarden** in 2024

                                 entspricht 7,3%

Per 31.05.2024

- Orientierung an harten Fakten
- Gewinne zählen





ROBERT BEER

*Rendite und Werterhalt*

## EuroStoxx50 PI von 1992 bis 05/2024



**Rendite p. a.**

7,91% seit 1992

## RB LuxTopic – Aktien Europa B: Top 10 Aktien Positionen (in %)

### Top 10 Aktien Positionen (in %)

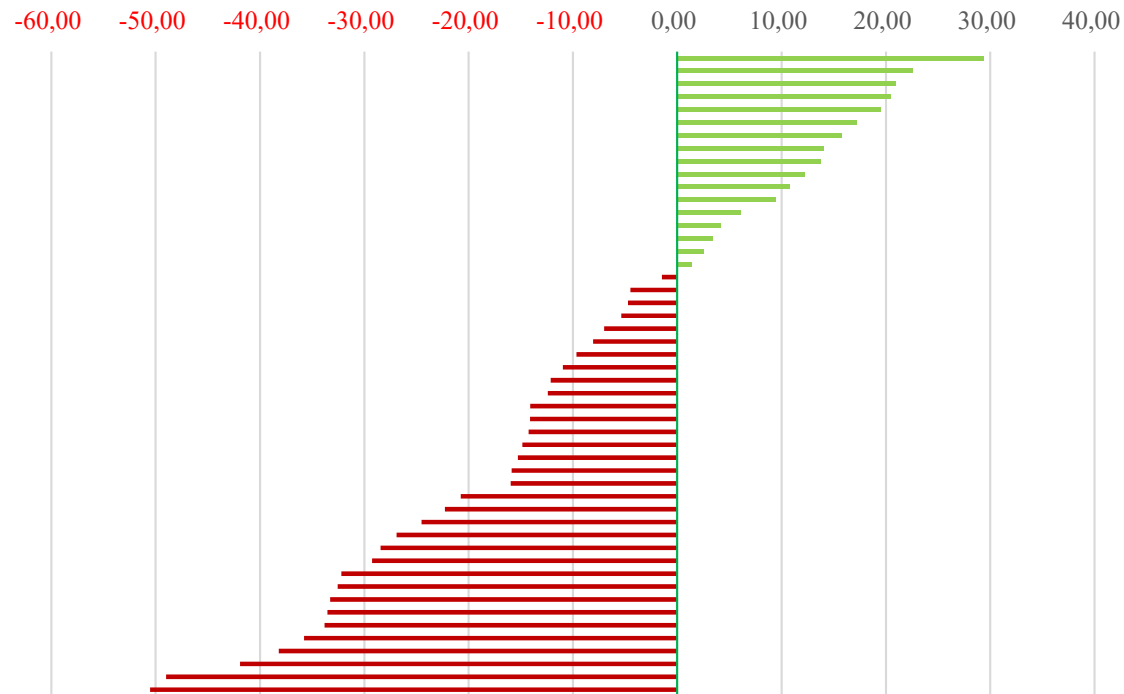
Total	6,3
ASML	5,3
LVMH	5,3
Siemens	4,5
Schneider Electric	3,9
BNP Paribas	3,5
L'Oreal	3,2
Air Liquide	3,0
BMW	2,9
Infineon Technologies	2,8

*Stand: 31.05.2024*

Beim Kauf eines Fonds erwirbt man Anteile an dem genannten Fonds, der in Wertpapiere wie Aktien und/ oder in Anleihen investiert, jedoch nicht die Wertpapiere selbst.



- ein bewährter Algorithmus identifiziert und selektiert die temporär starken und schwachen Werte
- wir setzen auf die starken Werte

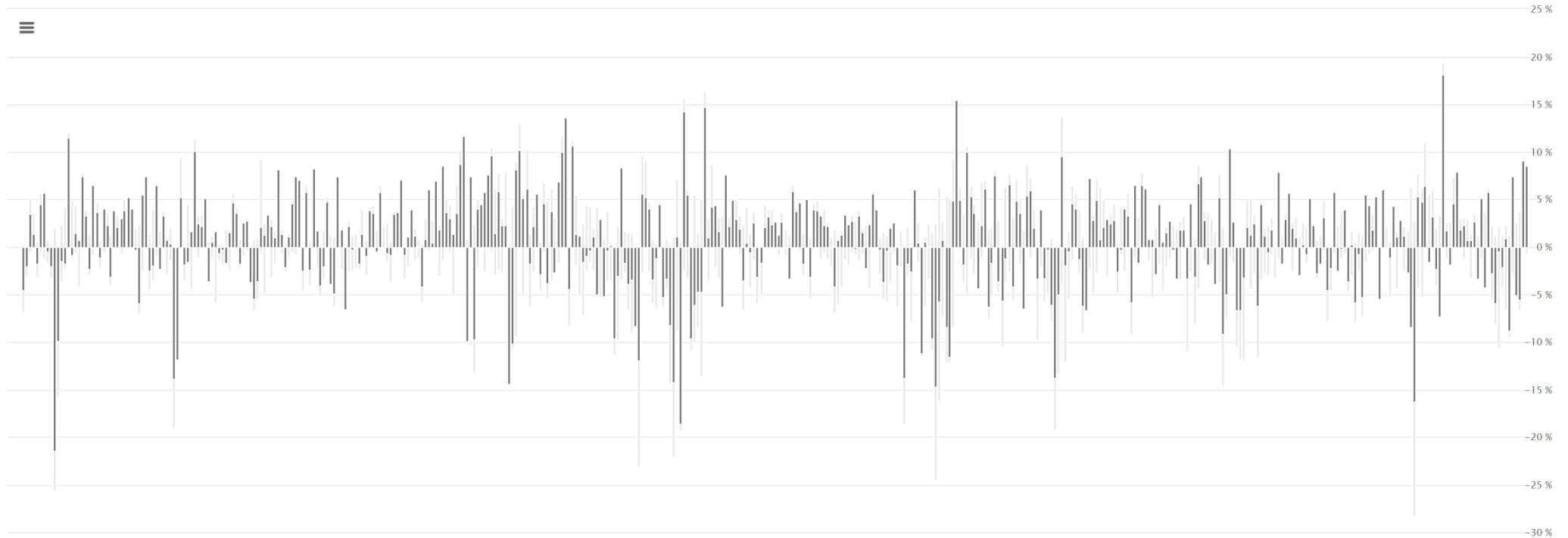


- Die Grafik zeigt die Gewinner und Verlierer europäischer Blue Chips in 2020 per Jahresende.
- Auch erstklassige Unternehmen unterliegen kurz-, mittel- und langfristigen Trends.
- Gewinner und Verlierer wechseln sich ab.

# Algorithmus unterstützt das Risikomanagement

---





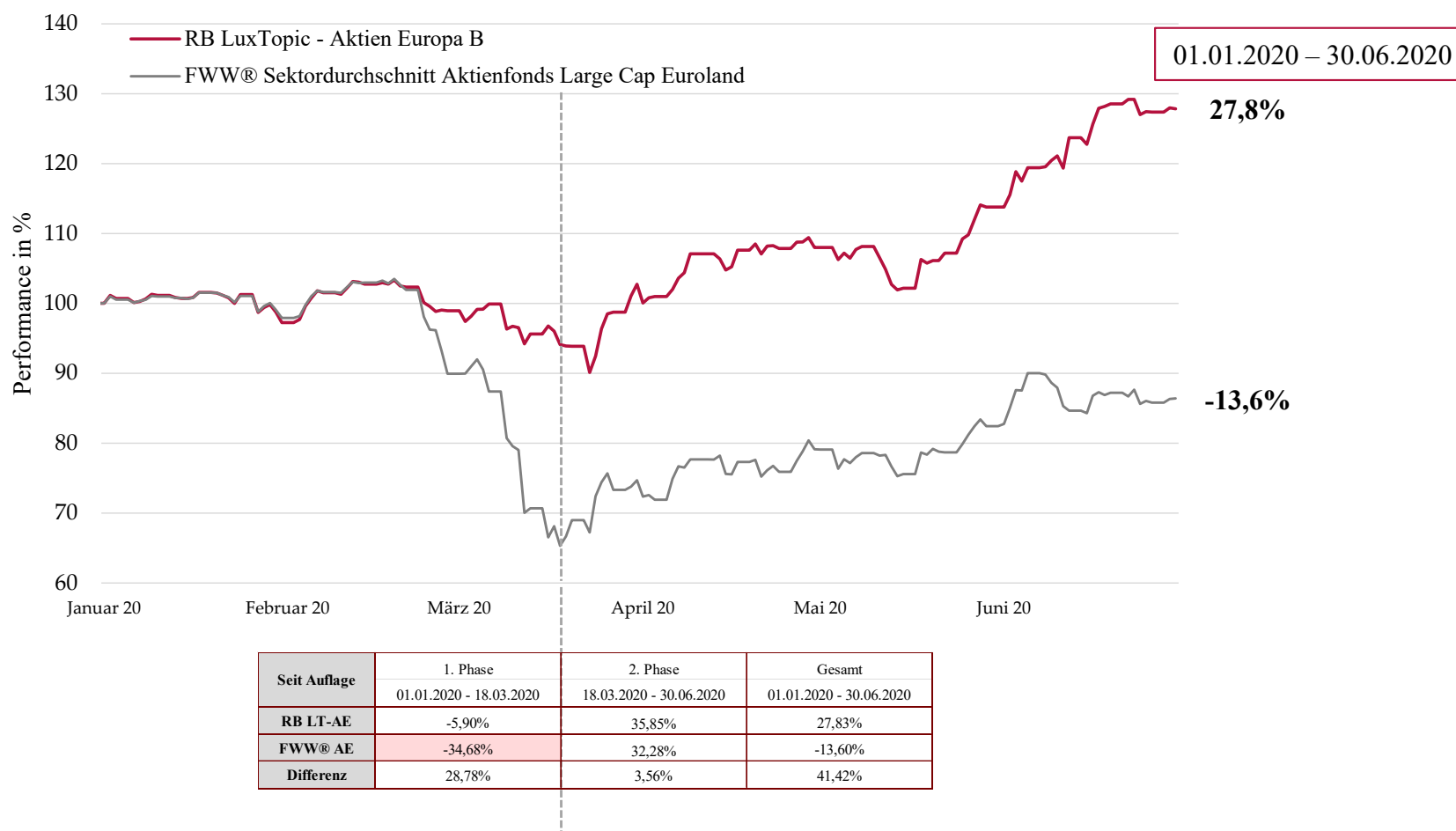
- monatliche Kursschwankungen von 1987 bis 2022 – 35 Jahre
- monatliche Aufwärts- bzw. Abwärtsbewegungen europäischer Blue Chips
- Richtung und Ausmaß sind nahezu beliebig und kaum vorherzusehen



- in unregelmäßigen Abständen passiert etwas Überraschendes  
z.B. Brexit, Fukushima, Pandemie, Ukraine, Gaza, Wahl Trump, 9/11,  
Platzen Internetblase 2000, Platzen Immobilienblase 2007, Finanzkrise 2008,  
Credit Suisse Pleite usw.
- erst im Nachhinein kennt man die Dauer und das Ausmaß der Rückschläge
- daher läuft unser Risikomanagement permanent und diszipliniert  
eine Brandversicherung fürs Haus kauft man auch nicht erst, wenn es brennt

- wir verwenden Optionsstrategien  
Optionen an geregelten Märkten
- Optionen haben ein asymmetrisches Risikoprofil
- bei steigenden, konstanten, leicht fallenden Märkten geht nur die Prämie verloren
- bei stark fallenden Märkten entstehen gute Gewinne  
ein Hedge fürs Aktienportfolio

# RB LuxTopic – Aktien Europa B: Abschwung und Erholung 2020



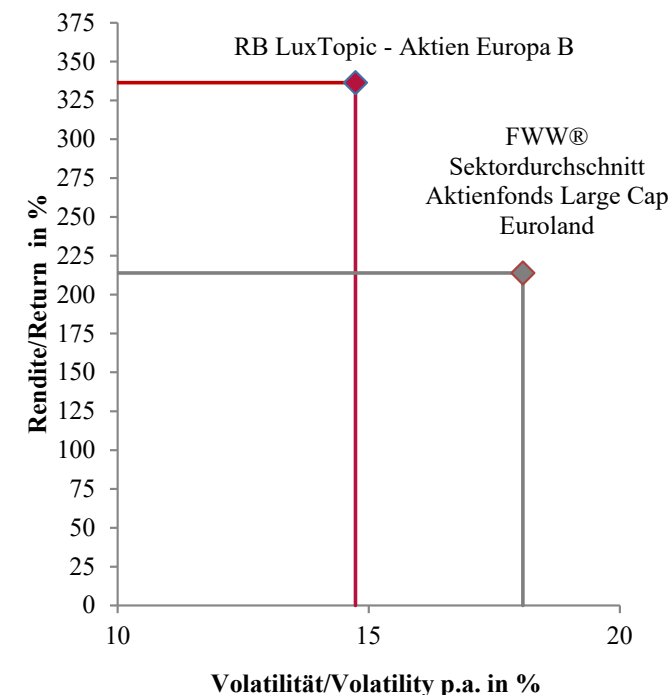
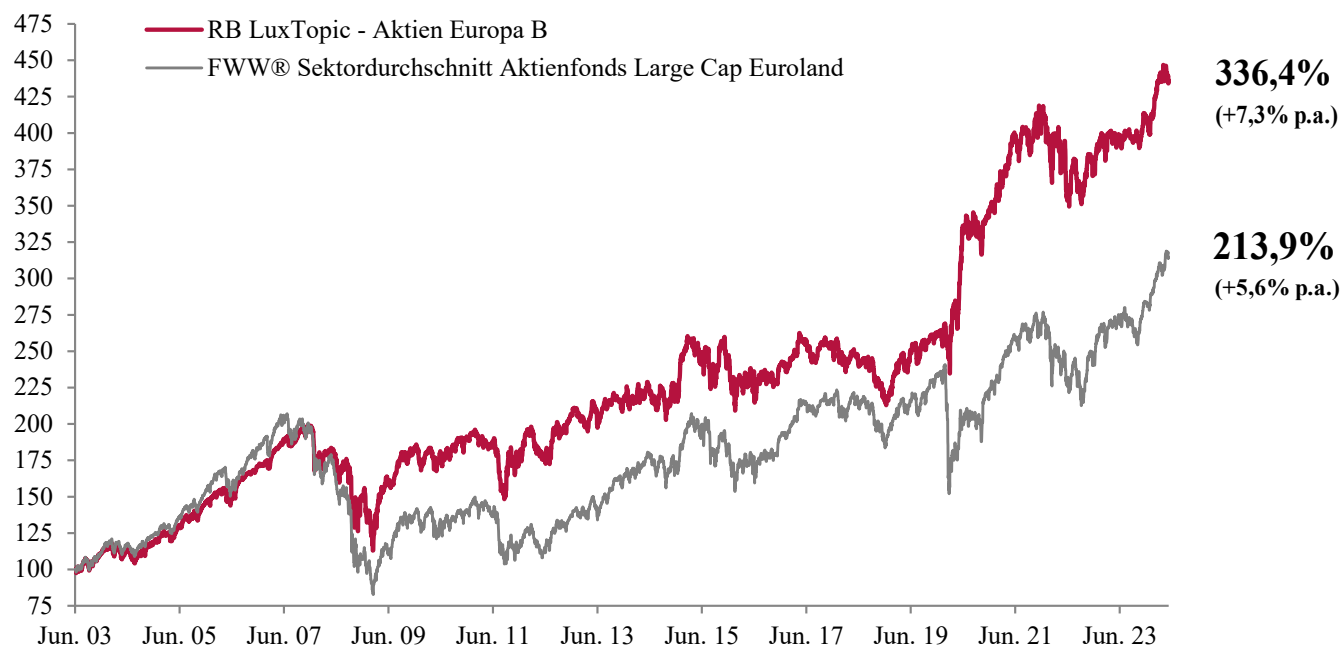
- Reduzierter Abschwung, Start von höherem Niveau und Teilhabe an Erholungsphase: deutliche Outperformance.

Bitte beachten Sie die Hinweise zur Darstellung, Verwaltung und Wertentwicklung auf der letzten Seite

Quelle: Infront, Eigene Berechnung

- Investmentkonzept
- **Entwicklung RB LuxTopic – Aktien Europa**
- Fazit
- Auszeichnungen
- Unternehmen
- Kontakt

# Rendite – Risiko - Betrachtung



- Höhere Rendite bei geringerer Volatilität, geringerer Drawdown und höheres Sharp Ratio.
- Seit Auflage eine bessere Rendite als die Benchmark.
- Seit Auflage eine um 122,5%-Pkt. höhere Rendite als die Benchmark.

Seit Auflage	Rendite	Rendite p.a.	Volatilität p.a.	Sharpe Ratio
LT - AE B	336,4%	7,3%	14,7%	0,45
FWW® AE	213,9%	5,6%	18,1%	0,27
Differenz	+ 122,5%	+ 1,7%	- 3,4%	+ 0,18

Bitte beachten Sie die Hinweise zur Darstellung, Verwaltung und Wertentwicklung auf der letzten Seite

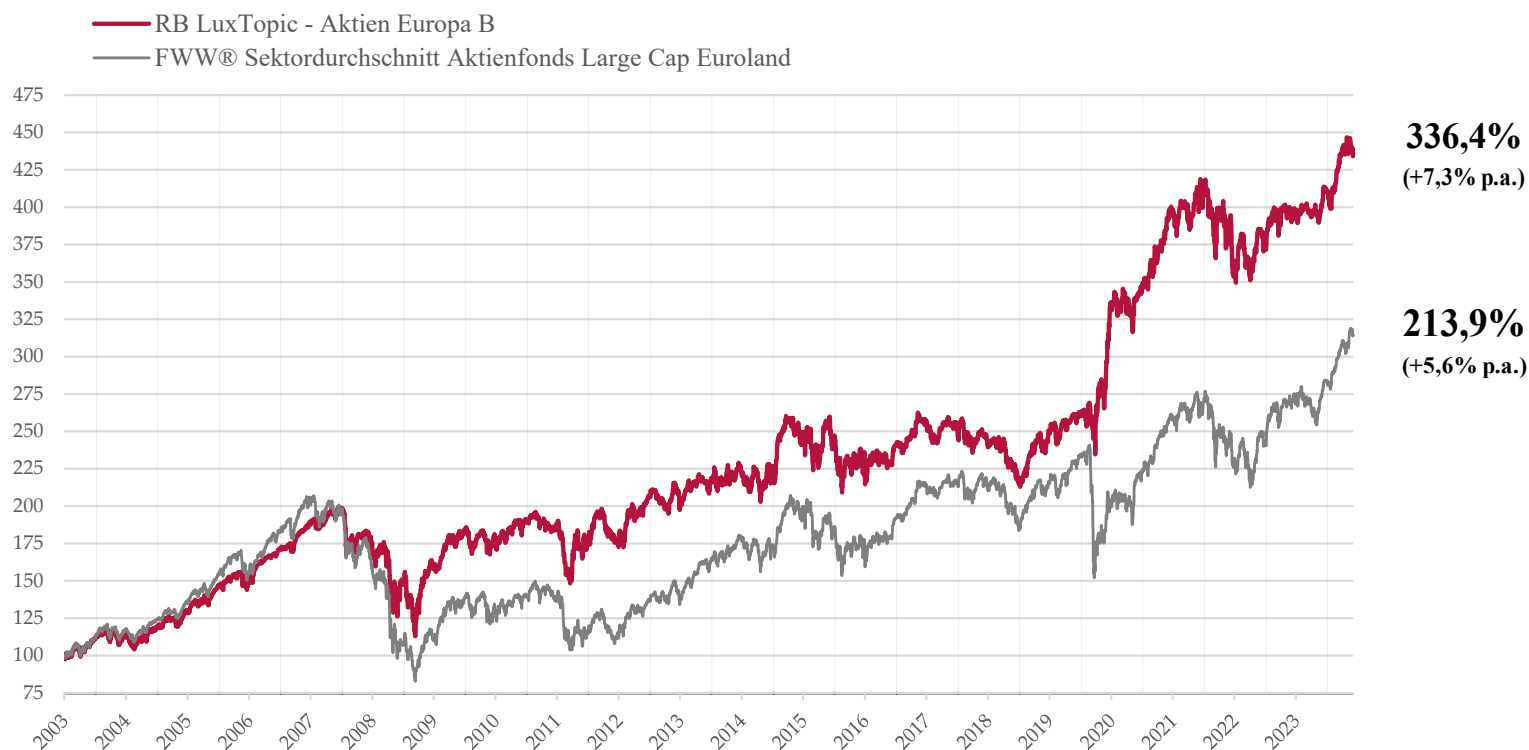
Quelle: Infront, Eigene Berechnung; Betrachtungszeitraum: Seit Auflage am 25.06.2003 – 31.05.2024



ROBERT BEER

Rendite und Werterhalt

# RB LuxTopic – Aktien Europa B im Jahrestakt



Seit Auflage	2003	2004	2005	2006	2007	2008	2009	2010	2011	2012	2013	2014	2015	2016	2017	2018	2019	2020	2021	2022	2023	lfd. Jahr	Gesamt
RB LT-AE	12,62%	5,80%	22,74%	17,44%	15,77%	-23,95%	21,94%	2,51%	-5,66%	15,72%	6,19%	2,21%	9,23%	-0,90%	1,86%	-11,84%	19,83%	33,46%	18,13%	-9,48%	10,58%	6,21%	<b>336,40%</b>
FWW® AE	12,69%	10,29%	23,88%	19,25%	7,83%	-45,01%	27,51%	-0,20%	-15,76%	16,93%	21,01%	4,15%	7,75%	3,68%	11,10%	-12,62%	24,72%	-3,95%	21,76%	-11,66%	17,96%	10,74%	<b>213,9%</b>
Differenz	-0,07%	-4,49%	-1,13%	-1,81%	7,94%	21,06%	-5,57%	2,71%	10,10%	-1,21%	-14,82%	-1,94%	1,48%	-4,58%	-9,24%	0,78%	-4,88%	37,41%	-3,63%	2,18%	-7,38%	-4,53%	<b>122,5%</b>

- Die Stärke des RB LuxTopic – Aktien Europa zeigt sich vor allem in schwierigen Börsenphasen und in der langfristigen Gesamtentwicklung.

Bitte beachten Sie die Hinweise zur Darstellung, Verwaltung und Wertentwicklung auf der letzten Seite

Quelle: Infront, Eigene Berechnung; Betrachtungszeitraum: Seit Auflage am 25.06.2003 – 31.05.2024

Nur für professionelle Kunden und geeignete Gegenparteien.  
Bitte beachten Sie die Hinweise auf der letzten Seite

*nur wer langfristig denkt, investiert erfolgreich*

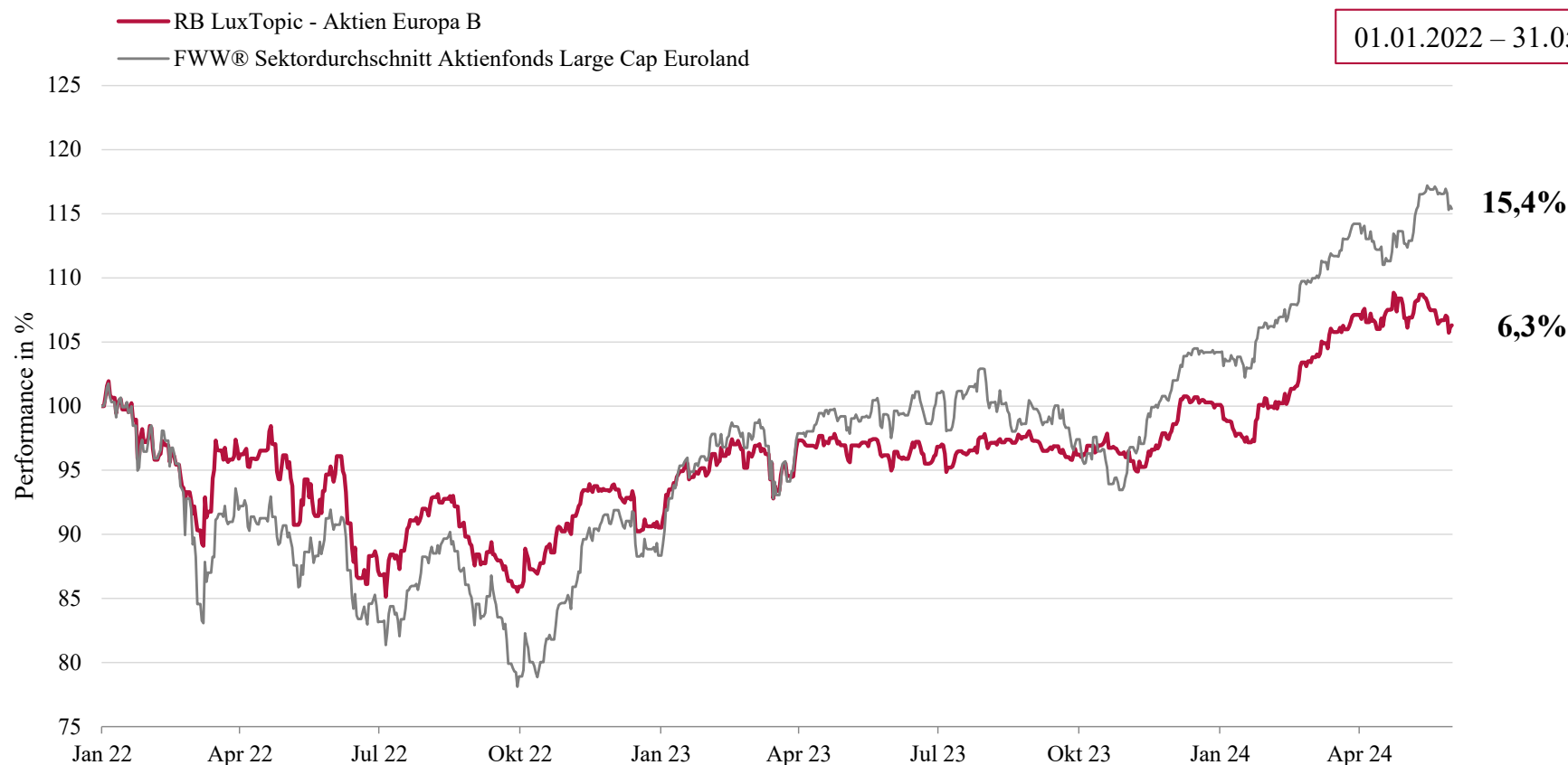




ROBERT BEER

*Rendite und Werterhalt*

## RB LuxTopic – Aktien Europa B: Seit Jahresbeginn 2022



Bitte beachten Sie die Hinweise zur Darstellung, Verwaltung und Wertentwicklung auf der letzten Seite

Quelle: Infront, Eigene Berechnung

Nur für professionelle Kunden und geeignete Gegenparteien.  
Bitte beachten Sie die Hinweise auf der letzten Seite

*nur wer langfristig denkt, investiert erfolgreich*

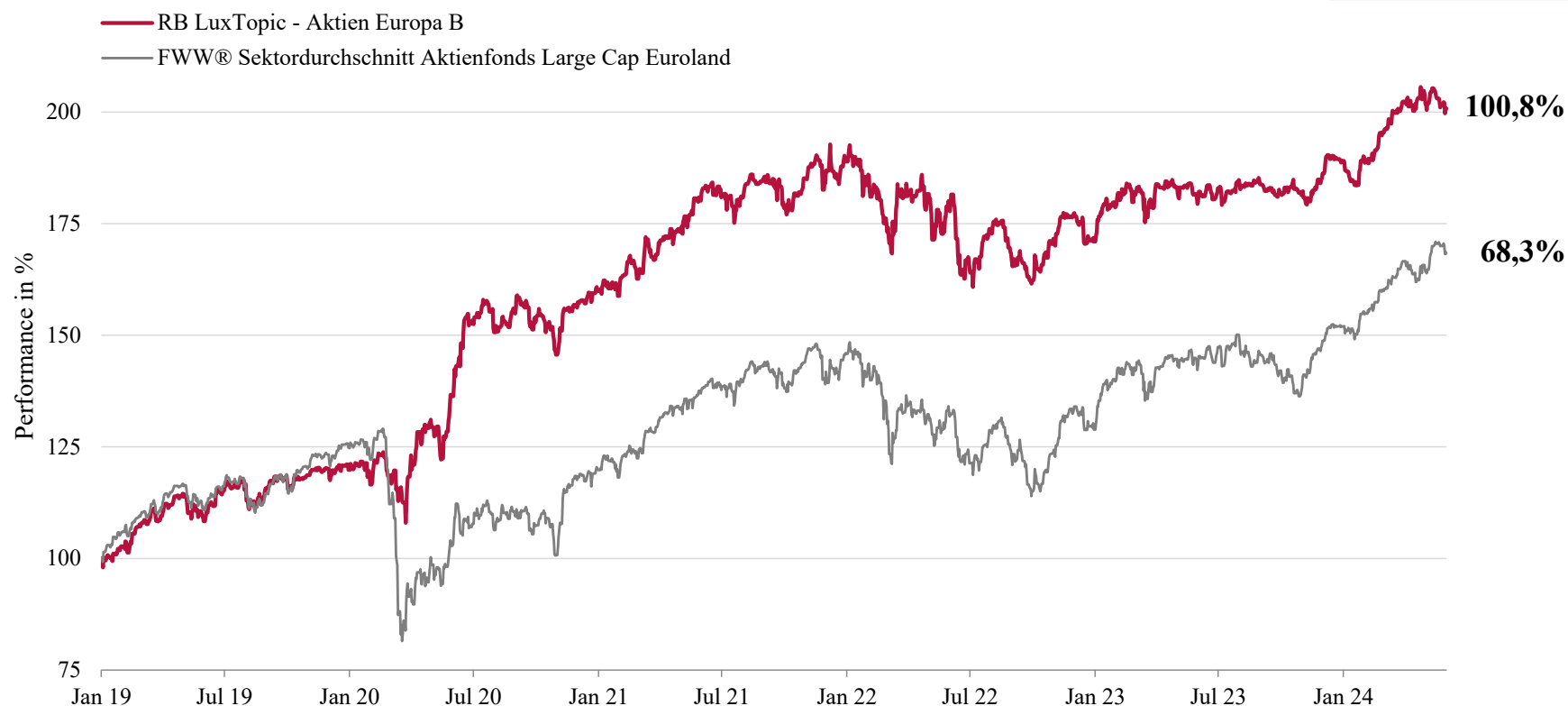


ROBERT BEER

*Rendite und Werterhalt*

## RB LuxTopic – Aktien Europa B: Seit Jahresbeginn 2019

01.01.2019 – 31.05.2024



Bitte beachten Sie die Hinweise zur Darstellung, Verwaltung und Wertentwicklung auf der letzten Seite

Quelle: Infront, Eigene Berechnung

Nur für professionelle Kunden und geeignete Gegenparteien.  
Bitte beachten Sie die Hinweise auf der letzten Seite

*nur wer langfristig denkt, investiert erfolgreich*

# Betrachtung im langfristigen Renditefächer



- Der RB LuxTopic – Aktien Europa hat in den letzten 20 Jahren unter Schwankungen eine p.a. Rendite von 7,3% geliefert.
- Vor dem Hintergrund des aktuell niedrigen Zinsniveaus ist das eine hervorragende Größe.
- Ziel ist es, dem Investor langfristig eine gute Rendite bei einem angemessenen Risiko zu liefern.

Bitte beachten Sie die Hinweise zur Darstellung, Verwaltung und Wertentwicklung auf der letzten Seite

Quelle: Infront, Eigene Berechnung; Betrachtungszeitraum: Seit Auflage am 25.06.2003 – 31.05.2024

- Investmentkonzept
- Entwicklung RB LuxTopic – Aktien Europa B

➤ **Fazit**

- Auszeichnungen
- Unternehmen
- Kontakt

- vermögensverwaltende Aktienstrategie
- ausgefeiltes Investmentkonzept
- erstklassige, ertragsstarke europäische Blue Chips, meist Weltmarktführer
- bewährter Algorithmus zur Titelselektion
- aktives Risikomanagement
- im Chart liegt die ganze Wahrheit – vergleichen Sie!

# Was wünschen die meisten Investoren?

---

- langfristig gute Renditen bei überschaubarem Risiko
- keine extremen draw downs
- ein pflegeleichtes Produkt
- zeitlose Allwetterstrategie
- stabile Systeme, die auch in Zukunft viel Freude machen
- jeder Investor möchte ruhig schlafen



- Als Inhaber-Familie sind wir mit dem allergrößten Teil unseres liquiden Vermögens in den RB LuxTopic Fonds investiert.
- Mit allen Investoren sitzen wir in einem Boot.
- Seit über 20 Jahren sind wir alle damit sehr gut damit gefahren.
- Gute Strategien und stabile Systeme werden auch in Zukunft viel Freude machen.

- Investmentkonzept
- Entwicklung RB LuxTopic – Aktien Europa B
- Fazit
- **Auszeichnungen**
- Unternehmen
- Kontakt

# Jonas Beer - Europäischer Klimaplan



## Über den Autor

Jonas C. Beer wurde 1997 in Neustadt a. d. Waldnaab in Bayern geboren. Durch seine Familie setzte er sich schon sehr früh mit nachhaltigen und wirtschaftlichen Themen auseinander. Seinen Bachelor in Volkswirtschaftslehre absolvierte er an der LMU München. Dort war er Teil eines Marktdesign-Seminars von Prof. Dr. Klaus M. Schmidt, einer der führenden Mikroökonomien Deutschlands. Besonders das Marktdesign des Emissionshandels ließ ihn nicht mehr los und wurde zu seinem intensiven Interessengebiet.

- Die Natur wieder zurück ins Gleichgewicht bringen ist der Schlüssel zu einer nachhaltigen Zukunft

## Aus dem Inhalt

Artensterben und Klimawandel sind die drängendsten Probleme unserer Zeit. Beide Phänomene werden das Leben der Menschheit fundamental verändern und Wohlstand, Gesundheit und Möglichkeiten zukünftiger Generationen massiv beeinträchtigen – es sei denn, es gelingt uns, aus der Spirale immer weiter steigender CO<sub>2</sub>-Emissionen und aus dem Niedergang der Biodiversität auszubrechen.

Dieses Buch will Wege aufzeigen, wie dem Klimawandel und dem Artensterben entgegengewirkt werden kann. Der Autor stellt ein von ihm entwickeltes stabiles Preissystem für den Emissionshandel vor, das die Folgen des Klimawandels und des Artensterbens berücksichtigt. Weitere riesige Chancen bieten der Einsatz von Stammzellen, Vertical Farming und Insekten-Farming. Sie zeigen: Die Lösungen für die Menschheit stehen längst bereit, es braucht nur ein Umdenken in gewissen Bereichen und eine konsequente Umsetzung.

Jonas Beer stellt die Schlüsselbausteine zur Lösung des Klimawandels und des Artensterbens vor, zeigt auf, wie ein Weg in eine nachhaltige Zukunft gelingen kann, und präsentiert konkrete Ideen, was jeder Einzelne von uns verändern kann, um die Welt nachhaltiger zu machen.

# Jonas Beer - Europäischer Klimaplan



**Es ist höchste Zeit, etwas gegen Artensterben und Klimawandel zu tun**  
Experte Jonas Beer hat die Lösungen für eine gesunde und nachhaltige Zukunft und zeigt mit einer Kombination aus wirtschaftlichem, technischem und biologischem Wissen, wie wir sie umsetzen können.



**Die Idee:** Die europäische Klimabank steuert die europäische CO<sub>2</sub>-Menge nach dem Vorbild der EZB.

Der Emissionshandel benötigt eine neue institutionelle Lösung, eine balancierende Komponente für sehr hohe und sehr niedrige Preise. Die Steuerung der Treibhausgasmenge ist dabei ähnlich zentral für unser Zusammenleben wie die Steuerung der Geldmenge durch die Europäische Zentralbank. Deshalb benötigt es eine europäische Klimabank nach dem Vorbild der Europäischen Zentralbank.



**Die Idee:** Der Erdtemperierungshandel lässt die Erdtemperatur kostengünstig auf ein nachhaltiges Niveau einpendeln.

Der Erdtemperierungshandel versucht, die Erdtemperatur auf ein nachhaltiges Niveau einzupendeln und Emissionen möglichst kostengünstig einzusparen. Dabei ist es wichtig, erfolgreich zwischen den Extremen durchzunavigieren. Wir können den CO<sub>2</sub>-Ausstoß nicht sofort abschalten, aber auch nicht so weitermachen wie bisher. Der Erdtemperierungshandel benötigt also eine Neuorganisation sowie Anreize - für jeden Sektor. Da jeder Sektor seine eigenen Herausforderungen hat, ist eine plurale Lösung nötig. Regionale Lösungen können dabei stabiler sein und effektivere langfristige Anreize geben.



**Die Idee:** Der Lebensmittelanbau mit Stammzellen sorgt dafür, dass weniger Regenwald abgeholzt wird, um Kaffee oder Palmöl zu gewinnen.

Kann man Fleisch konsumieren, ohne vorher ein Tier zu schlachten, ohne Medikamente einzusetzen und ohne die Umwelt zu belasten? Genau das versucht die Fleischproduktion mittels Stammzellen. Zuerst werden Stammzellen aus dem Muskelgewebe einer Kuh entnommen. Hinzu kommen ein pflanzliches Wachstumserum sowie eine Nährstofflösung. Nachdem sich die Stammzellen vermehrt haben, werden sie in einen Behälter zur Kultivierung gegeben. In diesem Behälter findet die Entwicklung der Muskelfasern statt.



**Die Idee:** Hafermilch verbraucht viel weniger Ressourcen als Kuhmilch oder Mandelmilch.

Milchkonsum verbraucht viele Ressourcen. Jeder Europäer trinkt im Schnitt 55 Liter Milch pro Jahr. Dafür werden umgerechnet 200 Badewannen voll Wasser gebraucht. Der Flächenverbrauch ist so groß wie ein Tennisplatz. Außerdem stoßen wir so viel CO<sub>2</sub> aus wie bei einer 900 Kilometer Autofahrt von München nach Rom. Dabei gibt es Alternativen: Eine Hafermilch verbraucht beispielsweise fast 600 Liter weniger pro einem Liter Milch. Auch der Flächenverbrauch und der CO<sub>2</sub>-Ausstoß sind deutlich niedriger. Der Verbrauch verschiedener Ersatzmilchprodukte kann sich allerdings deutlich unterscheiden: Mandelmilch verbraucht zwar nur halb so viel Wasser wie Kuhmilch, aber immer noch zehnmal so viel wie Hafermilch.

# Auszeichnungen

## EuroFundAward 2024

RB LuxTopic Aktien Europa 5 Jahre Platz 1

RB LuxTopic Flex 5 Jahre Platz 1



## Deutscher Fondspreis 2024, 2023, 2022 Österreichischer Fondspreis

**Aktienfonds Europa**  
RB LuxTopic – Aktien Europa

**Mischfonds Global aktienorientiert**  
RB LuxTopic – Flex



## Refinitiv Lipper Fund Award 2023/2024

RB LuxTopic Flex als bester seiner Kategorie  
in ganz Europa ausgezeichnet über 5 Jahre



**REFINITIV LIPPER  
FUND AWARDS**  
2023 WINNER  
EUROPE



- Investmentkonzept
- Entwicklung RB LuxTopic – Aktien Europa B
- Fazit
- Auszeichnungen
- **Unternehmen**
- Kontakt



- Inhabergeführte Investmentboutique – „**Skin in the Game**“, wir glauben an unsere Konzepte. Die Inhaber Familie ist mit dem allergrößten Teil ihres Vermögens in ihren RB LuxTopic Fonds investiert.
- Partnerschaftliche Kundenbeziehungen – Nähe zu unseren Anlegern und Servicequalität
- Spezialist für risikokontrollierte Anlagestrategien
- Klare Regeln, konsequentes Handeln - Präzision im Anlageprozess
- Über **30 Jahre Erfahrung** am Kapitalmarkt, **Publikumsfonds seit über 20 Jahren.**
- Lizenz: § 2 Abs. 2 Nr. 3, 4 5, 9 WpIG sowie § 15 Abs. 3 WpIG

- Studium an der Technischen Universität in München
- Entwicklung von Finanzsoftware ab 1986
- Entwicklung innovativer Anlagekonzepte und Analysemodelle
- Spezialgebiet: Risikomanagement mit derivativen Anlageinstrumenten
- U.a. fünf Jahre Derivate-Schulungen für eine deutsche Großbank
- Lehrauftrag an der OTH Amberg - Weiden
- Fachbuchautor und Finanzpublizist
- Seit 1997 aktiv im Fondsmanagement
- Verantwortlicher Fondsmanager der RB LuxTopic Publikumsfonds seit über 20 Jahren

## Dipl.-Ing. Robert Beer



Dipl.-Ing. Robert Beer ist Inhaber und Namensgeber unserer Investmentboutique. Unser Schwerpunkt liegt auf systematischen und regelbasierten Programmen. Im Fokus steht aktive Titelselektion und konsequentes Risikomanagement. Rendite und Risiko muss als Gesamtkonzept betrachtet werden. Beides in Einklang zu bringen, ist unser Erfolgsrezept

## Dipl.-Inform. (FH) Peter Lukas



Dipl.-Inform. (FH) Peter Lukas verantwortet die Softwareentwicklung und die Analyse im Team. Neben der Entwicklung steht besonders die technische Implementierung von Softwarelösungen im Fokus.

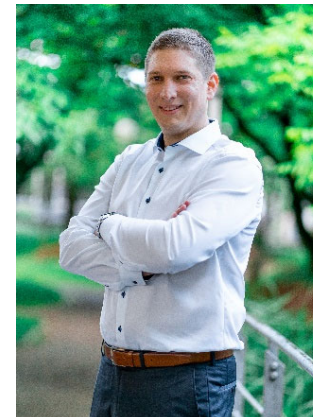
Ein weiterer Schwerpunkt seiner Tätigkeit ist die regelmäßige Analyse der Options- und Aktienmärkte.



## Jonas Beer

Bachelor of Science,  
Volkswirtschaftslehre,  
LMU München

Sohn von Robert Beer, Partner in der Firma, ist zuständig für die Forschung und Implementierung entsprechender Algorithmen. Außerdem eingebunden in die strategische Planung der Firma.



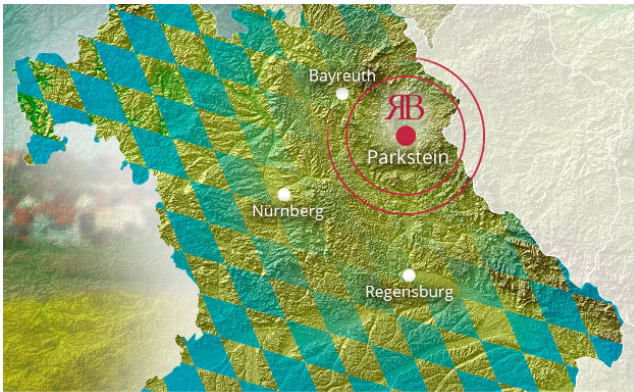
## Manuel Achatz

Bachelor of Science, Betriebswirtschaftslehre,  
OTH Amberg Weiden

Manuel Achatz ist u.a. sehr versiert in Programmieren.

- Unternehmen
- Investmentkonzept
- Entwicklung RB LuxTopic – Aktien Europa B
- Auszeichnungen
- Fazit
- Unternehmen
- **Kontakt**

# Besuchen Sie uns



**Sie sind herzlich willkommen im Hause Robert Beer -  
Ihrem Partner für risikoadjustierte Investmentlösungen-**

**Abseits des Mainstreams.**



# RB LuxTopic – Aktien Europa im Überblick

Fondskategorie	Risikoadjustierte Aktienstrategie Euroland
Benchmark	Euro Stoxx 50
Fondsmanagement	Fondsmanager: Robert Beer Management GmbH
Verwaltungsgesellschaft	DJE Investment S.A., Luxemburg
Depotbank	DZ Privatbank S.A., Luxemburg
Wirtschaftsprüfer	Deloitte S.A.
Fondswährung	EUR
Geschäftsjahr	01.07. - 30.06.
Ertragsverwendung	ausschüttend (jährlich)
Preisfeststellung	börsentäglich
Auflagedatum	25.06.2003
Zulassungsländer	Deutschland, Österreich, Schweiz, Luxemburg
Orderannahmeschluss	17:00

## Kontakt:

Robert Beer Investment GmbH  
Weidener Straße 36  
92711 Parkstein  
Tel.: 09602/9398612  
[service@robertbeer.com](mailto:service@robertbeer.com)

	B-Anteilklasse
Kennnummern	ISIN: LU0592234537; WKN: A1JFAE Bloomberg: DJLTAEB:LX Reuters: LU0592234537.LUF
Ausgabeaufschlag	0 %
Verwaltungsvergütung	0,16 % p.a.
Depotbankvergütung	0,1 % p.a.
Managementvergütung	1,00 % p.a.
Mindestanlage	1.000.000 EUR

	A-Anteilklasse
Kennnummern	ISIN: LU0165251116; WKN: 257546 Bloomberg: DJELTAE:LX Reuters: LU0165251116.LUF
Ausgabeaufschlag	5 %
Verwaltungsvergütung	0,76 % p.a.
Depotbankvergütung	0,1 % p.a.
Managementvergütung	1,00 % p.a.
	10% der Brutto-Anteilwertentwicklung, sofern der Brutto-Anteilwert am Ende der Abrechnungsperiode höher ist, als der höchste Anteilwert am Ende der vorangegangenen Abrechnungsperioden der letzten 5 Jahre [High Water Mark Prinzip]. Die Abrechnungsperiode beginnt am 1. Januar und endet am 31. Dezember eines Kalenderjahres. Die erste Abrechnungsperiode beginnt am 03.5.2021 und endet erst am 31.12.2022, danach das Kalenderjahr. Die Auszahlung erfolgt am Ende der Abrechnungsperiode. Weitere Details siehe Verkaufsprospekt.



ROBERT BEER

*Rendite und Werterhalt*

## Rechtliche Hinweise und Informationen

---

Quelle für alle Angaben ist die Robert Beer Investment GmbH, sofern nicht anders ausgewiesen.

Dies ist eine Marketing-Anzeige. Bitte lesen Sie den Verkaufsprospekt des betreffenden Fonds und das KIID, bevor Sie eine endgültige Anlageentscheidung treffen. Diese Unterlagen können in deutscher Sprache kostenlos auf [www.robertbeer.com.de](http://www.robertbeer.com.de) unter dem betreffenden Fonds abgerufen werden. Eine Zusammenfassung der Anlegerrechte kann in deutscher Sprache kostenlos in elektronischer Form auf der Webseite unter [www.dje.de/zusammenfassung-der-anlegerrechte](http://www.dje.de/zusammenfassung-der-anlegerrechte) abgerufen werden. Die in dieser Marketing-Anzeige beschriebenen Fonds können in verschiedenen EU-Mitgliedsstaaten zum Vertrieb angezeigt worden sein. Anleger werden drauf hingewiesen, dass die jeweilige Verwaltungsgesellschaft beschließen kann, die Vorkehrungen, die sie für den Vertrieb der Anteile Ihrer Fonds getroffen hat, gemäß der Richtlinie 2009/65/EG und Art. 32 a der Richtlinie 2011/61/EU aufzuheben. Alle hier veröffentlichten Angaben dienen ausschließlich Ihrer Information, können sich jederzeit ändern und stellen keine Anlageberatung oder sonstige Empfehlung dar. Alleinige verbindliche Grundlage für den Erwerb des betreffenden Fonds sind die o.g. Unterlagen in Verbindung mit dem dazugehörigen Jahresbericht und/oder dem Halbjahresbericht. Die in diesem Dokument enthaltenen Aussagen geben die aktuelle Einschätzung der Robert Beer Management GmbH wieder. Die zum Ausdruck gebrachten Meinungen können sich jederzeit, ohne vorherige Ankündigung, ändern. Alle Angaben dieser Übersicht sind mit Sorgfalt entsprechend dem Kenntnisstand zum Zeitpunkt der Erstellung gemacht worden. Für die Richtigkeit und Vollständigkeit kann jedoch keine Gewähr und keine Haftung übernommen werden.

Die Fonds werden von Robert Beer Management aktiv und, wenn ein Vergleichsindex angegeben ist, ohne Bezug auf diesen verwaltet. Die dargestellten Grafiken und Tabellen zur Wertentwicklung beruhen auf eigenen Berechnungen und wurden nach der BVI-Methode berechnet und veranschaulichen die Entwicklung in der Vergangenheit. Die frühere Wertentwicklung lässt nicht auf zukünftige Renditen schließen. Die Bruttowertentwicklung (BVI-Methode) berücksichtigt alle auf Fondsebene anfallenden Kosten (z.B. die Verwaltungsvergütung), die Nettowertentwicklung zusätzlich den Ausgabeaufschlag. Weitere Kosten können auf Kundenebene individuell anfallen (z.B. Depotgebühren, Provisionen und andere Entgelte). Modellrechnung (netto): Ein Anleger möchte für 1.000 Euro Anteile erwerben. Bei einem max. Ausgabeaufschlag von 0,00% muss er dafür einmalig bei Kauf 0,00 Euro aufwenden. Zusätzlich können Depotkosten anfallen, die die Wertentwicklung mindern. Die Depotkosten ergeben sich aus dem Preis- und Leistungsverzeichnis Ihrer Bank.

Der Fondspreis des RB LuxTopic - Aktien Europa B wird mit dem Schlusskurs der Wertpapiere an den europäischen Börsen berechnet. Am Folgetag wird der Fondspreis veröffentlicht und trägt auch entsprechend das Datum des Veröffentlichungstages. Für einen genauen Vergleich mit dem Index wurde die Zeitreihe des Fonds um einen Tag zurückgerechnet (T-1).

\* Die institutionelle Anteilsklasse RB LuxTopic - Aktien Europa B wurde am 07.03.2011 aufgelegt. Zur Darstellung der Entwicklung vom 25.06.2003 – 07.03.2011 erfolgte in den Grafiken eine Rückrechnung anhand der Anteilsklasse des RB LuxTopic - Aktien Europa A lediglich mit angepasster Gebührenstruktur.