



PICTET ASSET MANAGEMENT

Pictet Asset Management – Japans Börsen-Boom: Wohin geht die Reise?

Simon Frank, CFA, CAIA

MARKETINGDOKUMENT
11. DEZEMBER 2023, DIE FONDSPLATTFORM

Disclaimer

Diese Marketingunterlage wird von Pictet Asset Management (Europe) S.A. herausgegeben. Sie ist nicht für die Verteilung an oder die Verwendung durch Personen oder Einheiten bestimmt, die die Staatsangehörigkeit oder den Wohn- oder Geschäftssitz oder das Domizil in einem Ort, Staat, Land oder Gerichtskreis haben, in denen eine solche Verteilung, Veröffentlichung, Bereitstellung oder Verwendung gegen Gesetze oder andere Bestimmungen verstößt. Vor Tätigung einer Anlage müssen die jeweils neueste Version des Fondsprospekts, der vorvertraglichen Informationen (falls zutreffend), des Basisinformationsblatts und des Jahres- und Halbjahresberichts gelesen werden. Diese Unterlagen sind auf Englisch kostenlos unter www.assetmanagement.pictet oder auf Papier bei Pictet Asset Management (Europe) S.A., 6B, rue du Fort Niedergruenewald, L-2226 Luxemburg, oder in der Geschäftsstelle des Lokalvertreters, Vertriebs-trägers oder gegebenenfalls des Zentralvertreters des Fonds erhältlich. Das Basisinformationsblatt liegt auch in der lokalen Sprache des jeweiligen Landes auf, in dem der Teilfonds zugelassen

ist. Der Prospekt, die Vorvertragliche Informationen falls zutreffend und der Jahres- und Halbjahresbericht können auch in anderen Sprachen vorliegen. Bitte prüfen Sie auf der Website nach, welche weiteren Sprachen verfügbar sind. Nur die jeweils neuste Fassung dieser Unterlagen kann als Basis für Anlageentscheidungen dienen.

Die Zusammenfassung der Anlegerrechte (in Englisch und in den verschiedenen Sprachen unserer Website) finden Sie [hier](#) und auf www.assetmanagement.pictet unter der Rubrik "Ressourcen" am Ende der Seite. Die Liste der Länder, in denen der Fonds zugelassen ist, ist jederzeit bei Pictet Asset Management (Europe) S.A. erhältlich, die jederzeit beschließen kann, die Vermarktung des Fonds oder der Teilfonds des Fonds in einem bestimmten Land zu beenden.

Die im vorliegenden Dokument enthaltenen Informationen und Daten stellen in keinem Fall ein Kauf- oder Verkaufsangebot oder eine Aufforderung zur Zeichnung von Wertpapieren oder Finanzinstrumenten oder Finanzdienstleistungen dar.

Im Übrigen spiegeln die hier

wiedergegebenen Informationen, Meinungen und Schätzungen eine Beurteilung zum Veröffentlichungsdatum wider und können ohne besondere Benachrichtigung geändert werden. Pictet Asset Management (Europe) S.A. bietet keinerlei Gewähr, dass die in dieser Marketing-Unterlage erwähnten Wertpapiere sich für einen bestimmten Investor eignen. Diese Unterlage kann nicht als Ersatz einer unabhängigen Beurteilung dienen. Die steuerliche Behandlung hängt von der Situation der einzelnen Investoren ab und kann sich im Laufe der Zeit ändern. Jeder Anleger sollte unter Berücksichtigung seiner Anlageziele und seiner finanziellen Lage vor jeder Anlageentscheidung prüfen, ob die Anlage für ihn geeignet ist und er über ausreichende Finanzkenntnisse und Erfahrung dafür verfügt oder ob eine professionelle Beratung erforderlich ist.

Der Wert und die Erträge der in dieser Unterlage erwähnten Wertpapiere und Finanzinstrumente können sinken oder steigen. Folglich laufen Anleger die Gefahr, dass sie weniger zurück erhalten, als sie ursprünglich investiert haben.

Diese Anlagerichtlinien sind

interne Festlegungen, die jederzeit und ohne vorherige Ankündigung in den Grenzen des Fondsprospekts geändert werden können. Die genannten Finanzinstrumente werden nur zu Illustrationszwecken herangezogen und verstehen sich weder als direktes Angebot noch als Anlageempfehlung oder -beratung. Der Hinweis auf ein bestimmtes Wertpapier stellt keine Empfehlung zum Kauf oder Verkauf dieses Wertpapiers dar. Die effektiven Allokationen unterliegen Änderungen und könnten sich seit dem Datum des Marketingmaterials geändert haben.

In der Vergangenheit erzielte Resultate geben keine zuverlässigen Anhaltspunkte über die zukünftige Entwicklung. Bei der Zeichnung oder Rücknahme belastete Provisionen/ Kommissionen und Gebühren sind nicht in der Performance enthalten.

Sämtliche hier erwähnten Indexdaten bleiben Eigentum des Datenanbieters. Die Haftungsausschlüsse der Datenanbieter (Data Vendor Disclaimers) finden Sie auf www.assetmanagement.pictet unter „Wissenswertes“ im Fußzeilenbereich der Internetseite.

Diese Unterlage ist eine von

Pictet Asset Management herausgegebene Marketing-Mitteilung und liegt ausserhalb des Anwendungsbereichs der MiFID-II- bzw. MiFIR-Anforderungen zur Wertpapieranalyse. Sie enthält nicht ausreichend Informationen, um als Grundlage für Anlageentscheidungen oder für die Einschätzung der Vorteile einer Anlage in von Pictet Asset Management angebotenen bzw. vertriebenen Produkten oder Dienstleistungen zu dienen.

Pictet AM hat weder die Rechte noch die Lizenz zur Wiedergabe der Handelsmarken, Logos oder Bilder erworben, die in diesem Dokument dargestellt sind, aber sie hat das Recht, Handelsmarken aller Gesellschaften der Pictet-Gruppe zu verwenden. Nur zu Illustrationszwecken.

Im Rahmen ihres Angebots im Bereich nachhaltige Finanzanlagen verwendet Pictet Asset Management („Pictet“) die Logos, die Symbole und den Farbkreis der SDGs als Illustrationen, um die nachhaltigen Ziele des Unternehmens zu fördern. Die Logos, die Symbole und der Farbkreis der SDGs sind und bleiben geistiges Eigentum der Vereinten Nationen. Die

Vereinten Nationen sind in keiner Weise mit Pictet verbunden. Dieses Dokument enthält bestimmte künstlerische oder gestalterische Elemente, für die urheberrechtlich geschütztes Material nur zu Illustrationszwecken verwendet werden darf. Die Inhalte oder Daten hinter den Logos, den Symbolen und dem Farbkreis der SDGs wurden von den Vereinten Nationen nicht bestätigt. Die von Pictet zusammengestellten Inhalte und Daten sollen der Förderung der Ziele dienen und sind nicht als direktes Angebot, Anlageempfehlung oder Anlageberatung zu betrachten. Pictet erhebt keine Eigentumsansprüche auf die in den Illustrationen gezeigten Farben, Formen oder Namen. Alle Designrechte verbleiben bei den Vereinten Nationen.

Der langfristige Blick (und das lange Warten auf die Rückkehr Japans)

TOPIX (First Section / Prime)



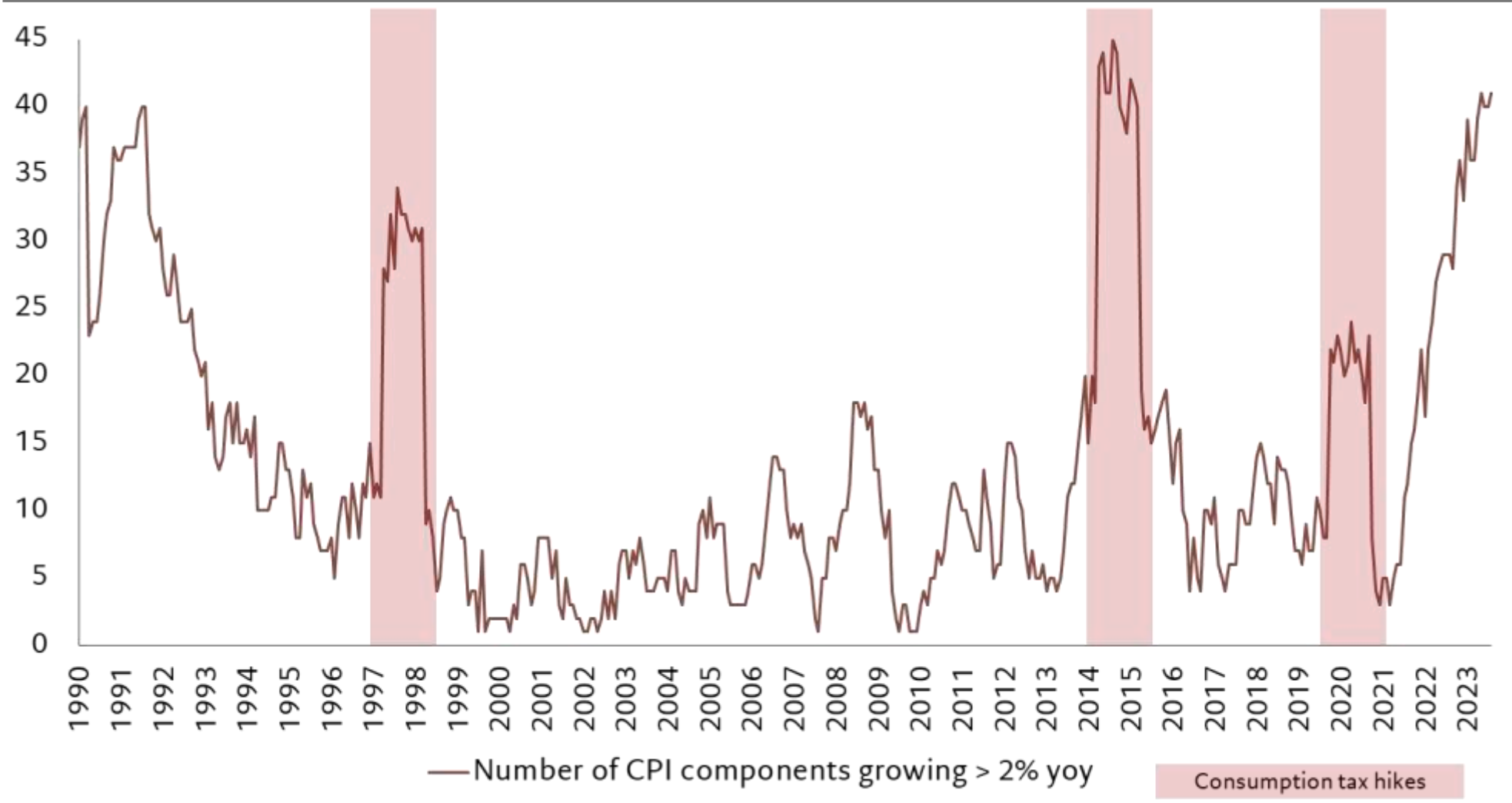
Quelle: Pictet Asset Management, per 09.09.2023.

3/20 NUR FÜR PROFESSIONELLE ANLEGER



Die Rückkehr der Inflation in Japan...

Inflation so weit verbreitet wie nie zuvor seit der Spekulationsblase



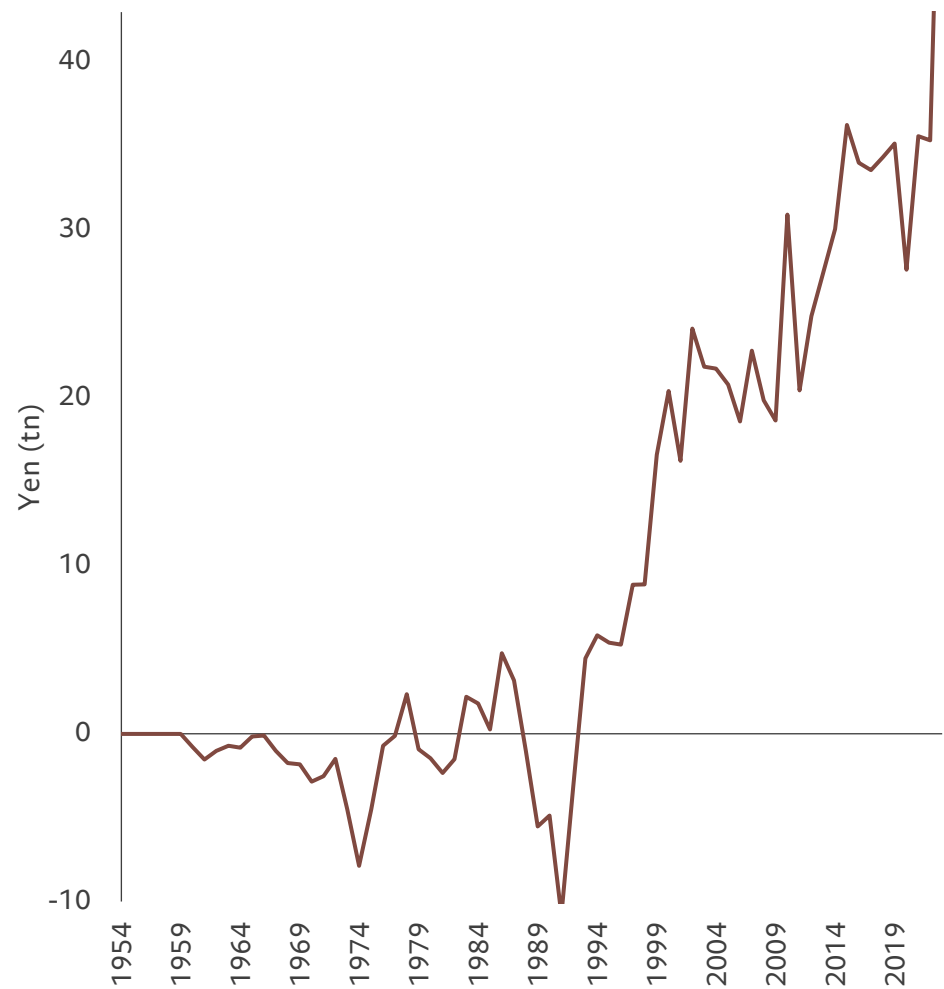
Quelle: Bloomberg, Pictet Asset Management, per 31.08.2023.

4/20 NUR FÜR PROFESSIONELLE ANLEGER

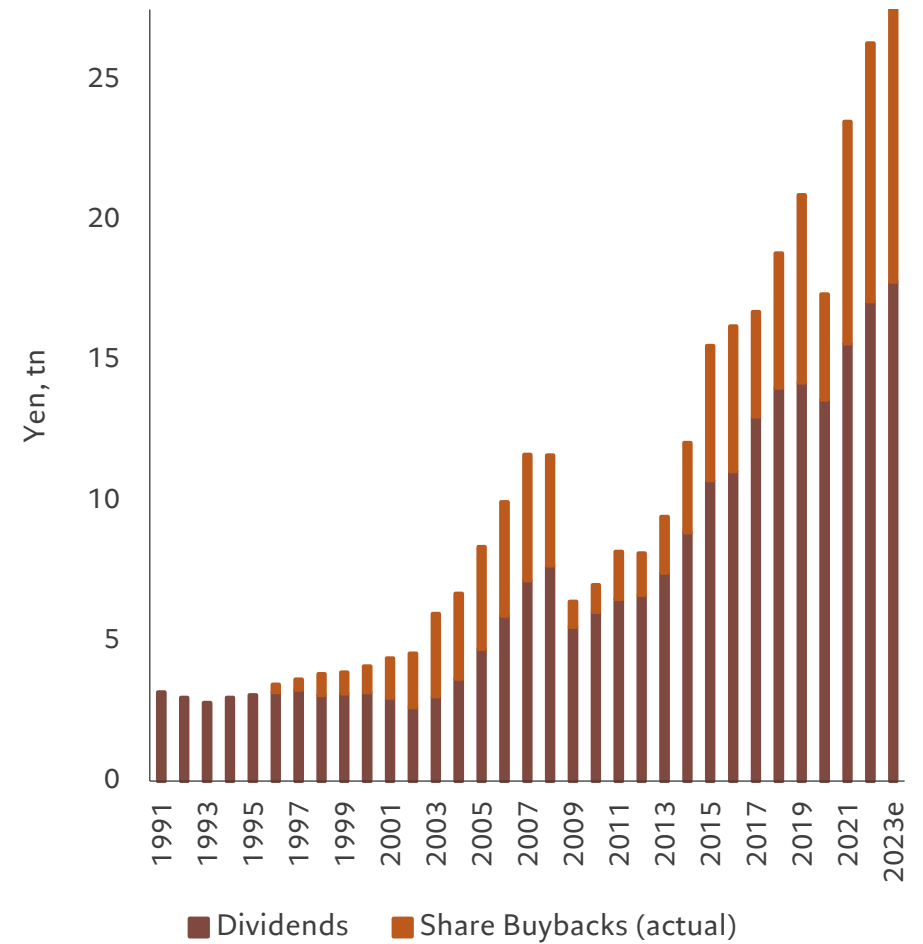


Unternehmen haben steigende Cashflows (und konservative Bilanzen) und beteiligen Aktionäre daran

Freier Cashflow des Unternehmens (Bio. JPY, annualisiert)



Dividenden & Aktienrückkäufe (in Bio. JPY, 2023 (erw.))



Quelle: Bloomberg, Pictet Asset Management per 30.06.2023.
5/20 NUR FÜR PROFESSIONELLE ANLEGER



Quelle: Mitsubishi UFG, Pictet Asset Management per 30.09.2023.

Internationale Investoren sind bisher noch unterinvestiert in Japan

Kumulative Nettoflüsse von Ausländern in japanische Aktien (Mrd. JPY)



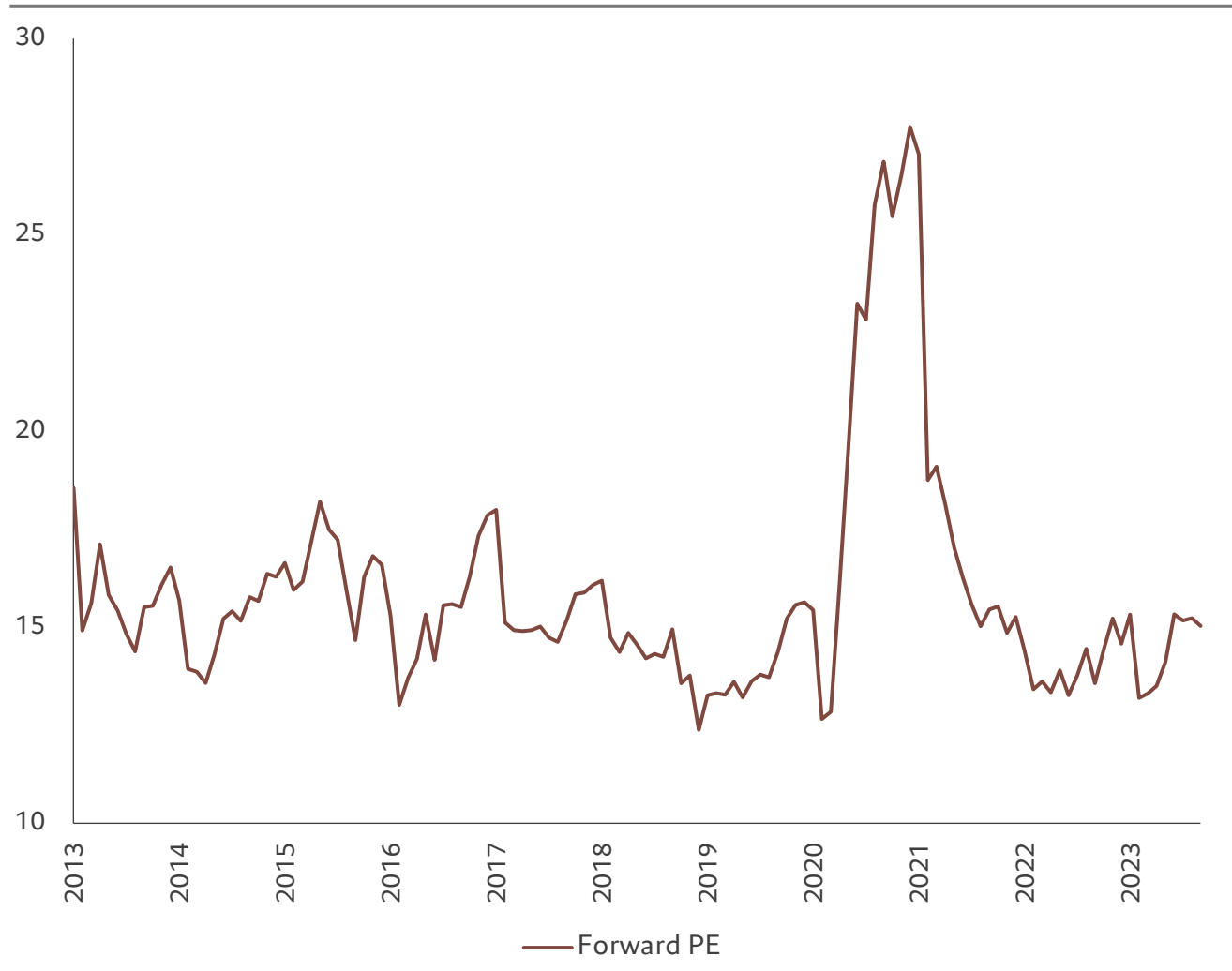
Quelle: Tokyo Stock Exchange, Pictet Asset Management, per 30.09.2023.

6/20 NUR FÜR PROFESSIONELLE ANLEGER



Keine Neubewertung seit einem Jahrzehnt

Kurs-Gewinn-Verhältnis für TOPIX (1.Sektion / Prime, für die nächsten 12 Monate (erw.))



In einem Jahrzehnt hat sich viel verändert:

- Corporate Governance Kodex
- Stewardship Kodex
- Rückgang der Überkreuz-Beteiligten
- Breite Einführung von RoE-Zielen
- Umstrukturierungen von Unternehmen
- Signifikante Erhöhung der Ausschüttungen an Aktionäre

Aber es gab keine Neubewertung, nicht zuletzt, weil die Wirtschaft in der Deflation festzustecken schien.

Japan-Aktienfonds bei Pictet Asset Management

	Japanese Equity Selection	Japanese Equity Opportunities
Marktkapitalisierung	Fokus auf Large-Caps	Mid- & Large-Caps
Anzahl der Positionen	35 bis 45	75 bis 85
Anlagestil	Core	Core
Referenzindex/Anlageuniversum	MSCI Japan	TOPIX
Anlagerichtlinien	Sektor: +10% aktiv Einzelaktie: +4% aktiv	Sektor: keine Einschränkung Einzelaktie: +3% aktiv

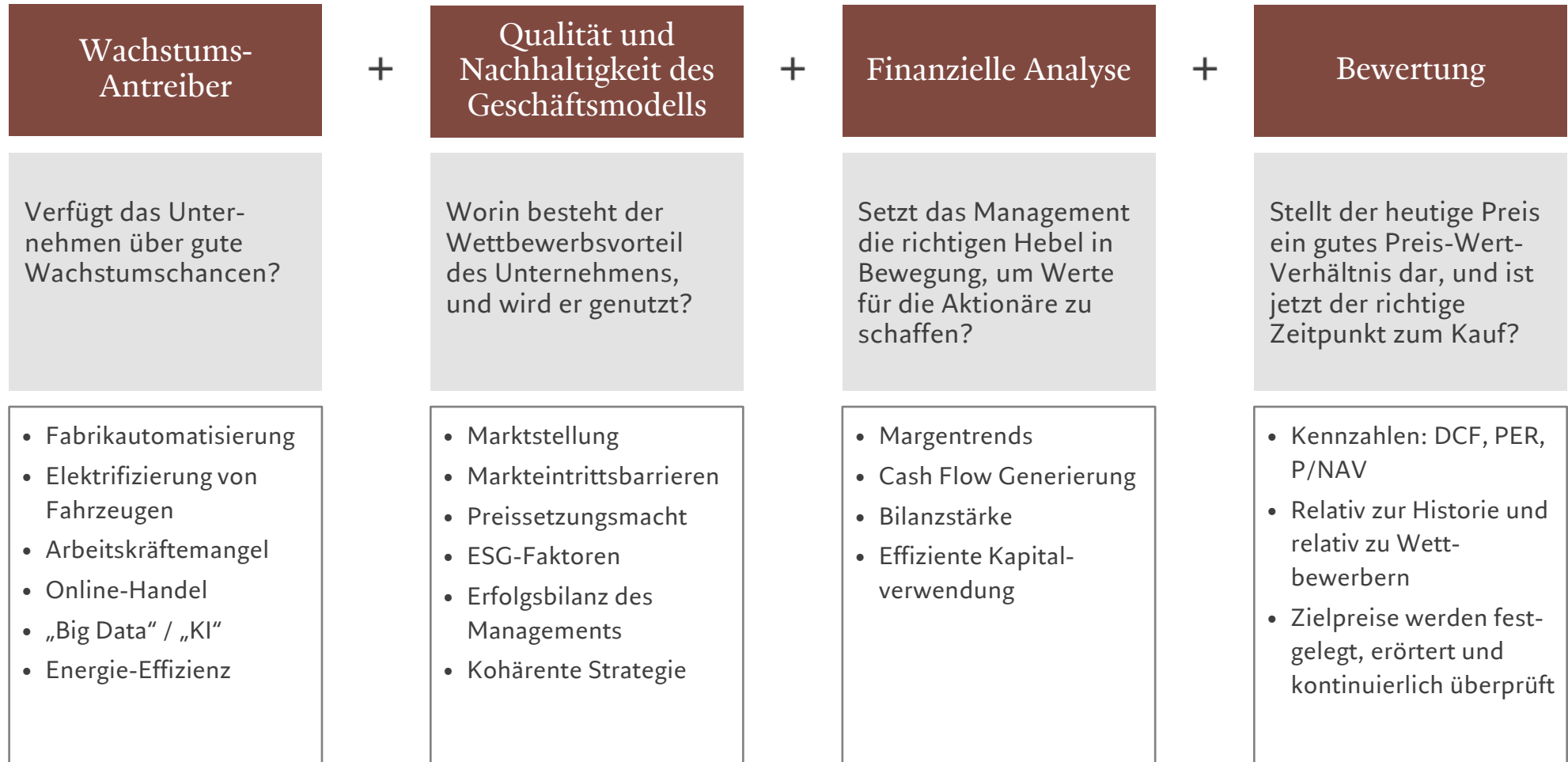
Bitte beachten Sie, dass es sich bei diesen Anlagerichtlinien um interne Richtlinien handelt, die jederzeit und ohne Vorankündigung geändert werden können.

Quelle: Pictet Asset Management, per 30.11.2023.

8/20 NUR FÜR PROFESSIONELLE ANLEGER



Research-Prozess - Wonach wir bei Japanischen Unternehmen suchen



Bitte beachten Sie, dass es sich bei diesen Anlagerichtlinien um interne Richtlinien handelt, die jederzeit und ohne Vorankündigung geändert werden können.
Quelle: Pictet Asset Management, per 30.11.2023.

Starke Wachstumsthemen im Portfolio

Reflation

- Moderate Inflation, Normalisierung der Geldpolitik.
- Preissetzungsmacht entscheidend



Automatisierung

- Globale Demografie-Problematik
- "Re- & Near-Shoring"
- Elektrofahrzeuge



Digitalisierung

- Japan holt auf
- Verlagerung in die Cloud
- Wachstum im Online-Handel



Elektrifizierung

- Automobil und Industrie
- Energieeffizienz



Leistungshalbleiter

- Verbraucher/Autos/Industrie
- Japan führend in der Materialtechnik

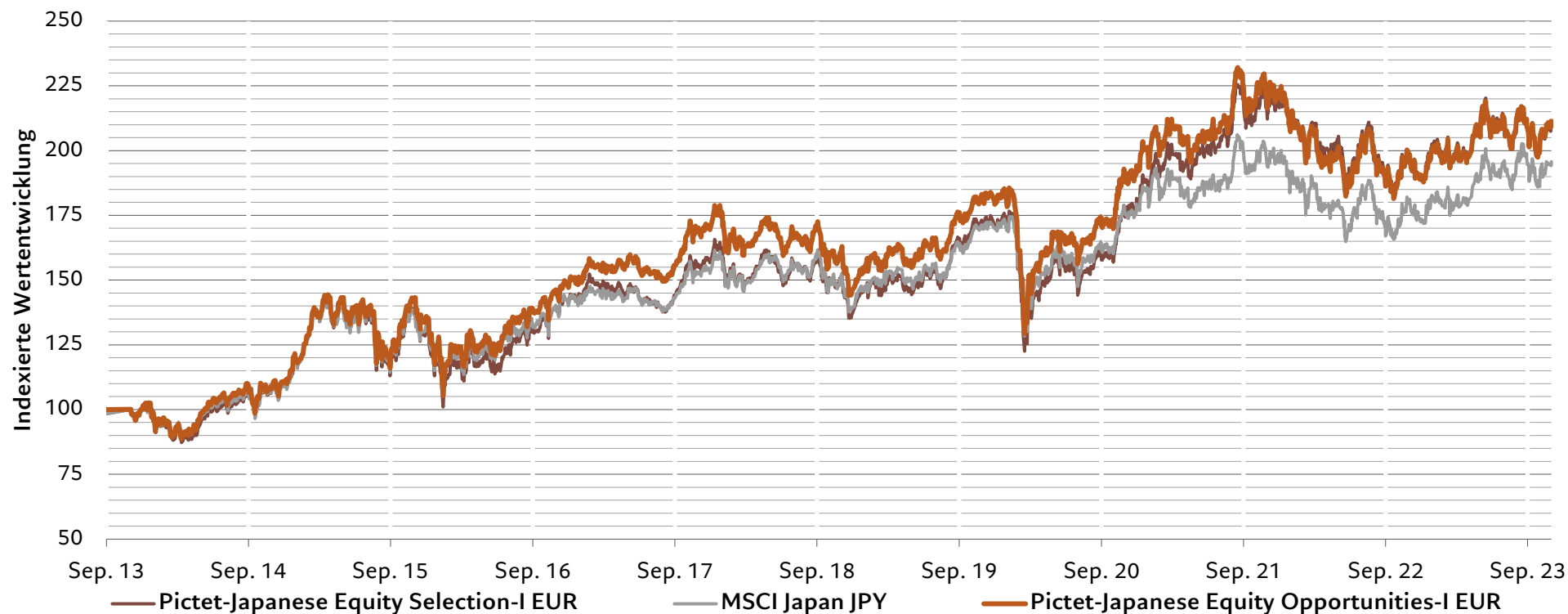


Spiele und Unterhaltung

- Steigenden weltweite Nachfrage



Wertentwicklung Pictet-Japanese Equity Selection / Opportunities vs. MSCI Japan 10 Jahre (in Euro)



	YTD 2023	2022	2021	2020	2019	2018	2017	2016	2015	2014	2013	RENDITE P.A. SEIT 10 JAHREN	VOLATILITÄT P.A. SEIT 10 JAHREN
Pictet-Japanese Equity Selection-I EUR	11,18%	-12,94%	19,72%	6,17%	23,92%	-12,29%	11,34%	7,57%	19,79%	9,23%	21,27%	7,68%	15,25%
Pictet-Japanese Equity Opportunities-I EUR	12,02%	-14,30%	13,80%	8,00%	22,37%	-13,55%	15,13%	8,17%	22,79%	10,57%	24,86%	7,77%	14,71%
MSCI Japan in EUR	12,77%	-11,18%	9,43%	5,03%	21,81%	-8,49%	8,91%	5,44%	22,05%	9,30%	21,67%	6,95%	13,28%

Performance nach Kosten der I EUR Anteilsklasse.

Die vergangene Wertentwicklung ist keine Garantie und kein zuverlässiger Indikator für die zukünftige Wertentwicklung.

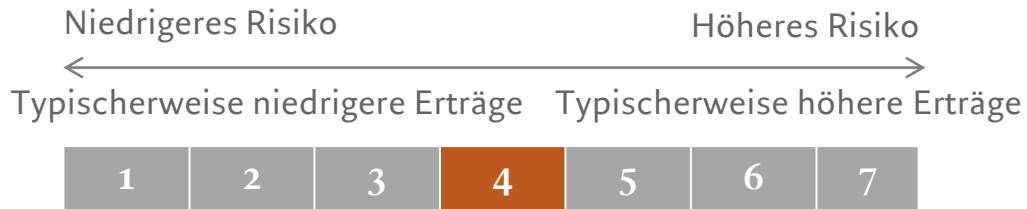
Quelle: Pictet Asset Management per 30.11.2023.

11/20 NUR FÜR PROFESSIONELLE ANLEGER



Pictet-Japanese Equity Selection/ Opportunities: Hauptrisiken – Summary Risk Indicator (SRI)

Risikoindikator für alle Anteilklassen



Die Anteilsklasse ist dieser Risikokategorie zugeordnet, da sie Kursschwankungen aufgrund ihrer Währung und der Art der Anlagen und der Strategie des Teilfonds unterliegt.

Die angegebene Risikokategorie basiert auf historischen Daten und ist möglicherweise kein verlässlicher Hinweis auf das zukünftige Risikoprofil der Anteilsklasse. Sie ist weder ein Ziel noch eine Garantie und kann sich im Laufe der Zeit ändern.

Die niedrigste Kategorie bedeutet nicht, dass eine Anlage risikofrei ist.

Der Teilfonds bietet keine Kapitalgarantie oder Vermögensschutzmassnahmen.

Der Teilfonds kann den folgenden Risiken ausgesetzt sein, die durch den synthetischen Risikoindikator nicht angemessen erfasst werden und sich negativ auf seinen Wert auswirken können:

- **Risiko von Finanzderivaten:** Die aus Derivaten resultierende Hebelwirkung verstärkt die Verluste unter bestimmten Marktbedingungen.
- **Gegenparteirisiko:** Verluste entstehen, wenn eine Gegenpartei ihren Verpflichtungen im Zusammenhang mit Verträgen wie OTC-Derivaten nicht nachkommt.
- **Anlagen in Schwellenländern** sind im Allgemeinen anfälliger für Risikoereignisse wie Veränderungen im wirtschaftlichen, politischen, steuerlichen und rechtlichen Umfeld sowie für Betrug.
- **Anlagen in Festlandchina** können Kapitalbeschränkungen und Handelsquoten unterliegen (z. B. QFII- und RQFII-Regelungen). Der Teilfonds kann bei der Durchsetzung seiner Rechte im Falle von Streitigkeiten auf Schwierigkeiten oder Verzögerungen stoßen.
- **Chinesische "Stock Connect"-Handelsprogramme** können zusätzlichen Risiken im Zusammenhang mit Eigentumsrechten, Clearing und Abrechnung, Handelsquoten und operativen Fragen unterliegen.
- **Operationelles Risiko:** Verluste aufgrund von menschlichen Fehlern, Systemausfällen, falscher Bewertung und Verwahrung von Vermögenswerten.
- **Nachhaltigkeitsrisiko:** ESG-bezogene Risikoereignisse oder -bedingungen könnten bei ihrem Eintreten einen wesentlichen negativen Einfluss auf den Wert der Anlage haben.

Weitere Informationen finden Sie im Verkaufsprospekt.

Das Risikoprofil wird auf einer Skala von 1 bis 7 angegeben, wobei 1 das geringste Risiko und 7 das höchste Risiko darstellt. Der zusammenfassende Risikoindikator (Summary Risk Indicator, SRI) ist in der PRIIPs-Verordnung definiert und soll das relative Risiko eines Produkts anhand einer Kombination aus Markt- und Kreditrisikomessungen aufzeigen.

Quelle: Pictet Asset Management, per 30.11.2023.

12/20 NUR FÜR PROFESSIONELLE ANLEGER



Japan's Börsen Boom – Wohin geht die Reise?

- Der **Börsen-Boom** in Japan könnte aus folgenden Gründen **weiter anhalten**:
 - Die **Rückkehr der Inflation** ist für die Japanische Wirtschaft und den Japanischen Aktienmarkt eine positive Entwicklung.
 - Japanische Unternehmen verzeichnen **steigende Cashflows** und haben **solide Bilanzen mit hohen Cash-Beständen**, die investiert und/ oder an die Aktionäre ausgeschüttet werden können.
 - Zahlreiche Japanische Unternehmen profitieren von **strukturellen Wachstumsfaktoren/ -themen** und sind profitable Marktführer in ihren Nischen.
 - **Internationale und Japanische Investoren** sind (noch) deutlich **unterinvestiert**.
 - Die **Bewertungen** dieser Unternehmen sind sowohl absolut als auch historisch betrachtet **attraktiv**.
- Japan könnte am **Beginn eines Anlage-Booms** stehen, der von Inflation und hohen Cash-Beständen, sowie von lokalen und internationalen Investoren angetrieben wird.
- Sowohl der **Japanische Yen** als auch **Japanische Anlagen** werden von der Repatriierung profitieren.
- Die nächsten 10 Jahre könnten eine **Umkehrung der letzten 10 Jahre** erleben.

Pictet-Japanese Equity Selection: Technische Angaben (I)

Verwaltungsgesellschaft:	Pictet Asset Management (Europe) S.A., Teil der Pictet Gruppe
Name:	Pictet- Pictet-Japanese Equity Selection
Referenzwährung:	JPY
Rechtsform:	Teilfonds des Pictet Luxembourg SICAV, Teil I, UCITS-konform
Depotbank:	Pictet & Cie (Europe) S.A.
NIW-Berechnung:	täglich; Abwicklung NAV + 3
Auflegungsdatum:	12. September 1997
Anlagepolitik:	Aktiv verwalteter Aktienfonds
Fondsvolumen:	EUR 733 Mio.
Dividende:	thesaurierend (I, P) oder ausschüttend (dy)
Referenzindex*:	MSCI Japan Index (Nettodividenden reinvestiert). Der Referenzindex bezieht Umwelt-, Sozial- und Governance-Faktoren (ESG) nicht mit ein. Der Referenzindex wird für die Performanceziele und Performance-Messung verwendet.
Ausgabeaufschlag**:	Maximum 5%
Rücknahmeabschlag**:	Maximum 1%
Tauschgebühr**:	Maximum 2%
Investmenthorizont:	Der Fonds ist möglicherweise nicht für Anleger geeignet, die planen, ihr Geld innerhalb von 5 Jahren zurückzuziehen.

* Aufgrund einer regulatorischen Änderung und der zunehmenden Bedeutung der Schwellenländer in der globalen Aktienallokation wurde der Referenzindex rückwirkend zum 1. Januar 2020 vom MSCI World auf den MSCI All Countries World (ACWI) umgestellt. Die Strategie ist nicht an den MSCI ACWI gebunden, der nur zu Vergleichszwecken angezeigt wird. Der Index hat keinen Einfluss auf die Portfoliokonstruktion, und das Anlageuniversum der Strategie erstreckt sich über die Indexkomponenten hinaus. Alternative Weltaktienindizes sind gleichermaßen geeignet.

** Bei diesen Gebühren handelt es sich um Maximalsätze möglicher Gebühren, die laut dem jeweiligen Fondsprospekt vollumfänglich zugunsten der Fondsvertriebsstellen erhoben werden können.

Quelle: Pictet Asset Management, per 30.11.2023.

14/20 NUR FÜR PROFESSIONELLE ANLEGER



Pictet-Japanese Equity Selection: Technische Angaben (II)

ANTEILSKLASSE	ISIN	TER*	LAUFENDE KOSTEN**	MINDESTANLAGE
Pictet-Japanese Equity Selection-HI EUR*	LU0328682405	0.92%	0.94%	100,000,000 JPY
Pictet-Japanese Equity Selection-HI USD*	LU0895858214	0.92%	0.94%	100,000,000 JPY
Pictet-Japanese Equity Selection-HP EUR	LU0248317363	1.53%	1.55%	--
Pictet-Japanese Equity Selection-HP USD	LU1240748514	1.53%	1.56%	--
Pictet-Japanese Equity Selection-I EUR*	LU0255975673	0.88%	0.90%	100,000,000 JPY
Pictet-Japanese Equity Selection-I JPY*	LU0080998981	0.87%	0.90%	100,000,000 JPY
Pictet-Japanese Equity Selection-I USD*	LU1810675865	0.88%	0.90%	100,000,000 JPY
Pictet-Japanese Equity Selection-P dy JPY	LU0208612829	1.48%	1.51%	--
Pictet-Japanese Equity Selection-P EUR	LU0255975830	1.48%	1.50%	--
Pictet-Japanese Equity Selection-P JPY	LU0176900511	1.48%	1.51%	--

*I-Anteile: Mindestanlage EUR 1.000.000 oder der Gegenwert in anderen Währungen.

**Laufende Kosten zum 31.12.2022 (jährliche Aktualisierung).

Quelle: Pictet Asset Management, per 30.11.2023.

15/20 NUR FÜR PROFESSIONELLE ANLEGER



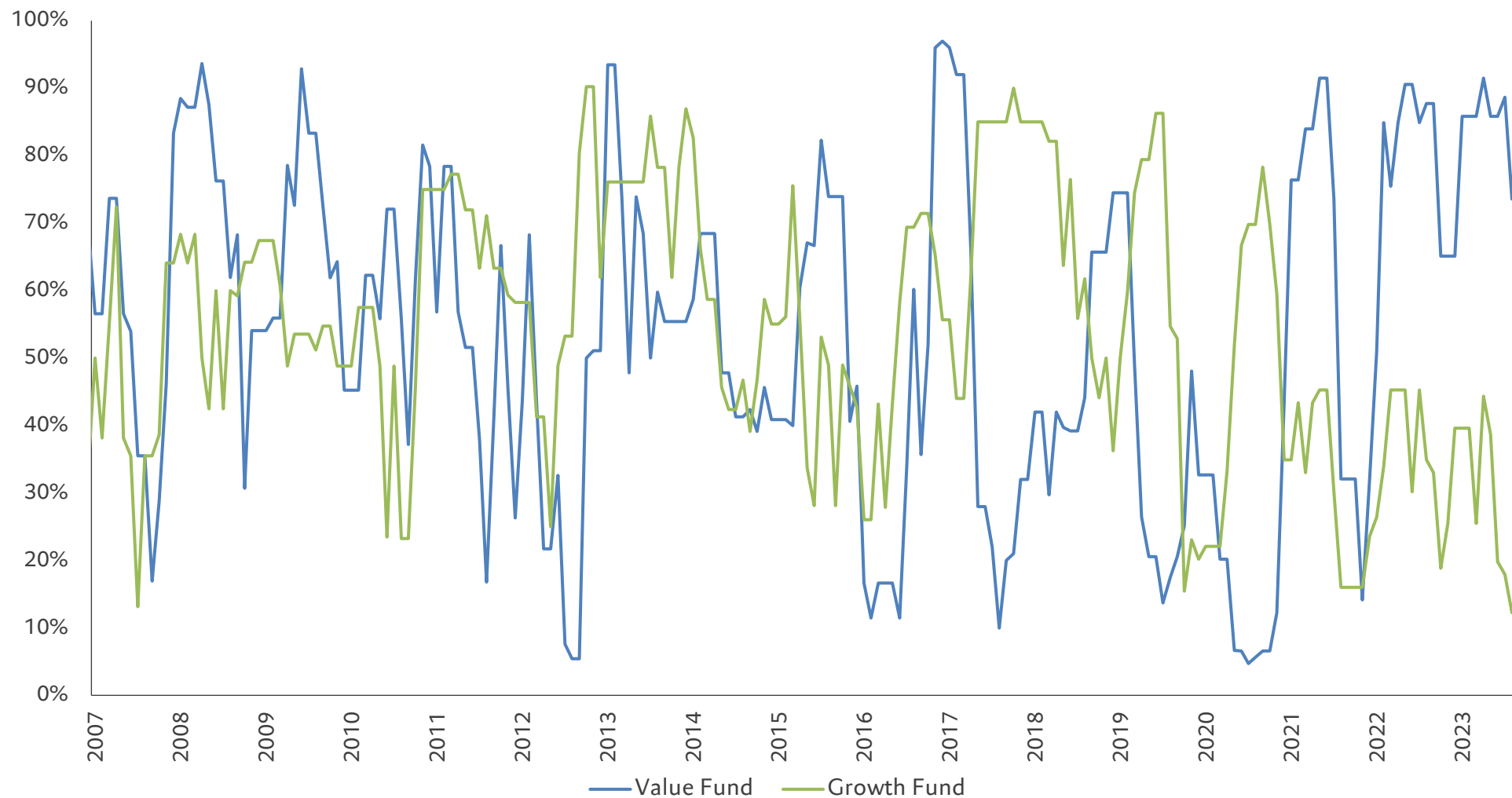
Herzlichen Dank für
Ihre Aufmerksamkeit!

Haben Sie weitere Fragen?



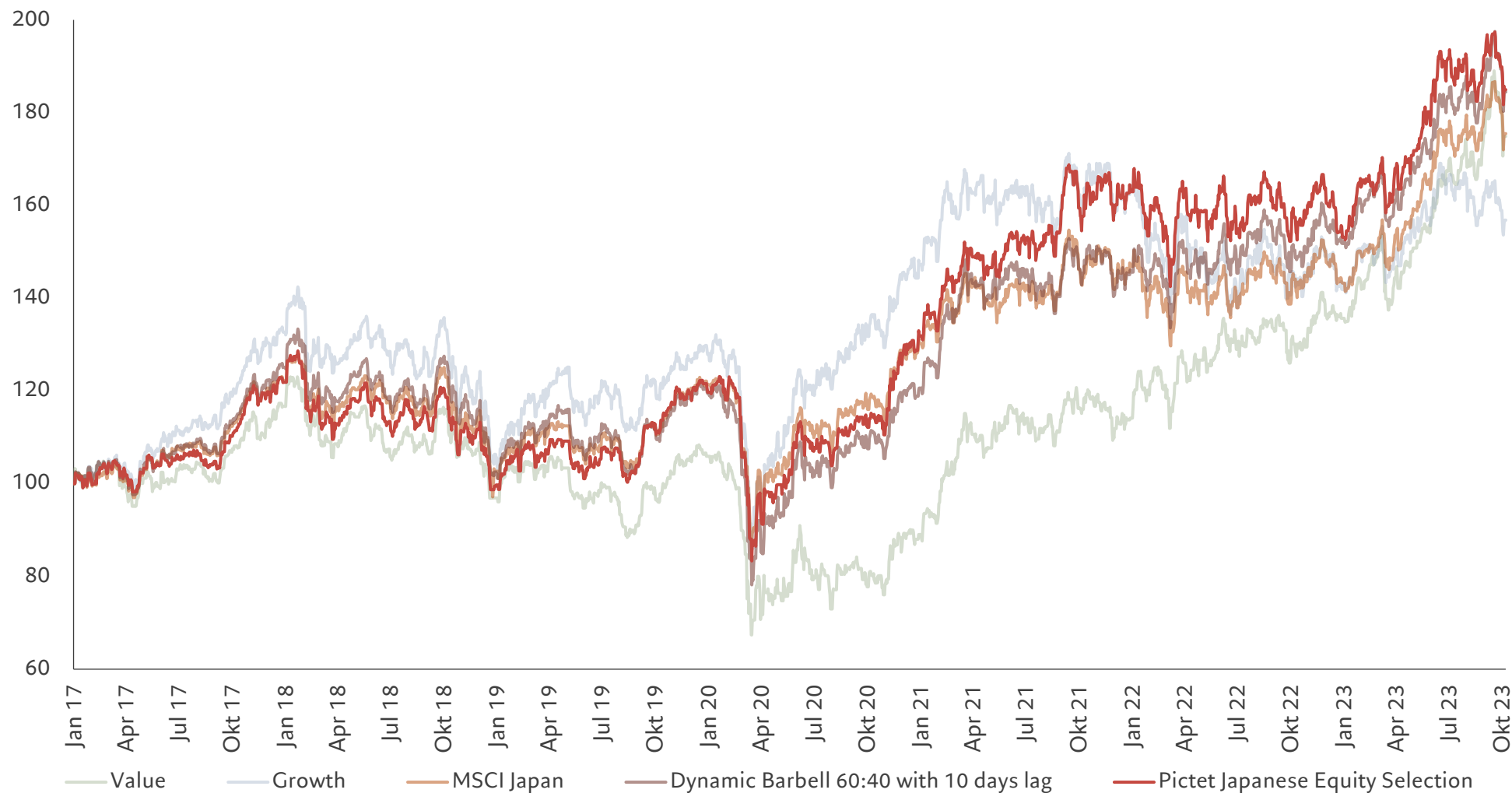
Perzentil-Ranking der Value- und Growth-Fonds innerhalb der Japan-Peer-Group

Erratische und kaum prognostizierbare Entwicklungen



"Value" und "Growth" sind zwei große, weit verbreitete japanische Aktienfonds mit Sitz in Europa / Großbritannien, die durchweg repräsentativ für Value- und Growth-Stile sind und waren. Thesaurierende institutionelle Anteilsklassen in JPY. Die Vergleichsgruppe ist eine repräsentative Vergleichsgruppe von großen europäischen und britischen offenen Fonds.
Quelle: Bloomberg, Pictet Asset Management, per 30.09.2023.

Orientierung an Bewertungen (nicht an Stilen) generiert langfristigen Mehrwert



"Value" und "Growth" sind zwei große, weit verbreitete japanische Aktienfonds mit Sitz in Europa / Großbritannien, die durchweg repräsentativ für Value- und Growth-Stile sind und waren. Thesaurierende institutionelle Anteilsklassen in JPY. Die Vergleichsgruppe ist eine repräsentative Vergleichsgruppe von großen europäischen und britischen offenen Fonds. Dynamic Barbell schwankt während des Berichtszeitraums 13 Mal zwischen Value und Growth. Der "perfekte" Zeitpunkt wird anhand der relativen Performance der MSCI Value- und Growth-Indizes ermittelt. Quelle: Bloomberg, Pictet Asset Management, per 09.10.2023.

Pictet-Japanese Equity Selection: ESG – Mindestausschlüsse

- Das Engagement in kontroversen Branchen ist aufgrund unseres Anlageprozesses sehr begrenzt
 - Ausschluss von kontroversen Waffen und Aktivitäten, die erheblichen ökologischen oder sozialen Schaden verursachen
 - Berücksichtigung zahlreicher ESG-Aspekte im Anlageprozess

Indikator / Kontroverse Aktivitäten	Ausschluss- Hürde
Schwere Verstöße gegen internationale Konventionen bezüglich Menschenrechten, Arbeitsstandards, Umweltschutz und Korruptionsbekämpfung	Ja
Kontroverse Waffen gemäss der Pictet Blacklist	0%
Abbau Thermischer Kohle	>25%
Stromerzeugung aus Thermischer Kohle	>25%
Öl- & Erdgas-Produktion	>25%
Abbau von Ölsand	>25%
Abbau von Schiefer-Öl- & Erdgas (Shale Energy)	>25%
Exploration und Abbau von Arktischen Öl-& Erdgasvorkommen	>10%
Militärische Waffen	>10%
Kleinwaffen Zivilisten (Angriffswaffen)	>10%
Kleinwaffen Zivilisten (Nicht-Angriffswaffen)	>10%
Kleinwaffen Militär/ Gesetzesvollzug	>25%
Produktion von Tabakprodukten	>10%
Produktion von Erwachsenenunterhaltung	>10%
Betrieb von Glückspiel	>10%

Dies sind interne Richtlinien und können jederzeit und ohne vorherige Ankündigung geändert werden. Die Ausschlüsse beruhen auf zuverlässigen Quellen, die von renommierten Drittanbietern gesammelt wurden. Pictet Asset Management behält sich die volle Entscheidungsfreiheit über Ausschlüsse vor und behält sich stets das Recht vor, von Fall zu Fall von Informationen Dritter abzuweichen. Die [Pictet Asset Management Management Responsible Investment Policy](#) ist auf unserer Website verfügbar.

Quelle: Pictet Asset Management, per 30.11.2023.

19/20 NUR FÜR PROFESSIONELLE ANLEGER



Für weitere Informationen

Pictet Asset Management (Europe) SA
Niederlassung Deutschland
Neue Mainzer Strasse 1
60311 Frankfurt am Main

www.assetmanagement.pictet