

PICTET ASSET MANAGEMENT

## Themen- und Megatrend-Fonds

Simon Frank, CFA, CAIA  
«DIE FONDSPLATTFORM»

MARKETINGDOKUMENT  
05. JUNI 2025

## Disclaimer

Diese Marketingunterlage wird von Pictet Asset Management (Europe) S.A. herausgegeben. Sie ist nicht für die Verteilung an oder die Verwendung durch Personen oder Einheiten bestimmt, die die Staatsangehörigkeit oder den Wohn- oder Geschäftssitz oder das Domizil in einem Ort, Staat, Land oder Gerichtskreis haben, in denen eine solche Verteilung, Veröffentlichung, Bereitstellung oder Verwendung gegen Gesetze oder andere Bestimmungen verstößt. Vor Tätigung einer Anlage müssen die jeweils neueste Version des Fondsprospekts, der vorvertraglichen Informationen (falls zutreffend), des Basisinformationsblatts und des Jahres- und Halbjahresberichts gelesen werden. Diese Unterlagen sind auf Englisch kostenlos unter [am.pictet.com](http://am.pictet.com) oder auf Papier bei Pictet Asset Management (Europe) S.A., 6B, Rue du Fort Niedergruenewald, L-2226 Luxemburg, oder in der Geschäftsstelle des Lokalvertreters, Vertriebssträgers oder gegebenenfalls des Zentralvertreters des Fonds erhältlich. Das Basisinformationsblatt liegt auch in der lokalen Sprache des jeweiligen Landes auf, in dem der Teilfonds zugelassen ist. Der Prospekt, die vorvertrag-

lichen Informationen falls zutreffend und der Jahres- und Halbjahresbericht können auch in anderen Sprachen vorliegen. Bitte prüfen Sie auf der Website nach, welche weiteren Sprachen verfügbar sind. Nur die jeweils neuste Fassung dieser Unterlagen kann als Basis für Anlageentscheidungen dienen.

Die Zusammenfassung der Anlegerrechte (in Englisch und in den verschiedenen Sprachen unserer Website) finden Sie [hier](#) und auf [am.pictet.com](http://am.pictet.com) unter der Rubrik "Ressourcen" am Ende der Seite. Die Liste der Länder, in denen der Fonds zugelassen ist, ist jederzeit bei Pictet Asset Management (Europe) S.A. erhältlich, die jederzeit beschließen kann, die Vermarktung des Fonds oder der Teilfonds des Fonds in einem bestimmten Land zu beenden.

Die im vorliegenden Dokument enthaltenen Informationen und Daten stellen in keinem Fall ein Kauf- oder Verkaufsangebot oder eine Aufforderung zur Zeichnung von Wertpapieren oder Finanzinstrumenten oder Finanzdienstleistungen dar.

Im Übrigen spiegeln die hier wiedergegebenen Informationen, Meinungen und Schätzungen eine Beurteilung

zum Veröffentlichungsdatum wider und können ohne besondere Benachrichtigung geändert werden. Pictet Asset Management (Europe) S.A. bietet keinerlei Gewähr, dass die in dieser Marketing-Unterlage erwähnten Wertpapiere sich für einen bestimmten Investor eignen. Diese Unterlage kann nicht als Ersatz einer unabhängigen Beurteilung dienen. Die steuerliche Behandlung hängt von der Situation der einzelnen Investoren ab und kann sich im Laufe der Zeit ändern. Jeder Anleger sollte unter Berücksichtigung seiner Anlageziele und seiner finanziellen Lage vor jeder Anlageentscheidung prüfen, ob die Anlage für ihn geeignet ist und er über ausreichende Finanzkenntnisse und Erfahrung dafür verfügt oder ob eine professionelle Beratung erforderlich ist.

Der Wert und die Erträge der in dieser Unterlage erwähnten Wertpapiere und Finanzinstrumente können sinken oder steigen. Folglich laufen Anleger die Gefahr, dass sie weniger zurück erhalten, als sie ursprünglich investiert haben.

Diese Anlagerichtlinien sind interne Festlegungen, die jederzeit und ohne vorherige Ankündigung in den Grenzen

des Fondsprospekts geändert werden können. Die genannten Finanzinstrumente werden nur zu Illustrationszwecken herangezogen und verstehen sich weder als direktes Angebot noch als Anlageempfehlung oder -beratung. Der Hinweis auf ein bestimmtes Wertpapier stellt keine Empfehlung zum Kauf oder Verkauf dieses Wertpapiers dar. Die effektiven Allokationen unterliegen Änderungen und könnten sich seit dem Datum des Marketingmaterials geändert haben.

In der Vergangenheit erzielte Resultate geben keine zuverlässigen Anhaltspunkte über die zukünftige Entwicklung. Bei der Zeichnung oder Rücknahme belastete Provisionen/ Kommissionen und Gebühren sind nicht in der Performance enthalten.

Sämtliche hier erwähnten Indexdaten bleiben Eigentum des Datenanbieters. Die Haftungsausschlüsse der Datenanbieter (Data Vendor Disclaimers) finden Sie auf [am.pictet.com](http://am.pictet.com) unter „Rechtsdokumentation und Wissenswertes“ im Fusszeilenbereich der Internetseite.

Diese Unterlage ist eine von Pictet Asset Management herausgegebene Marketing-

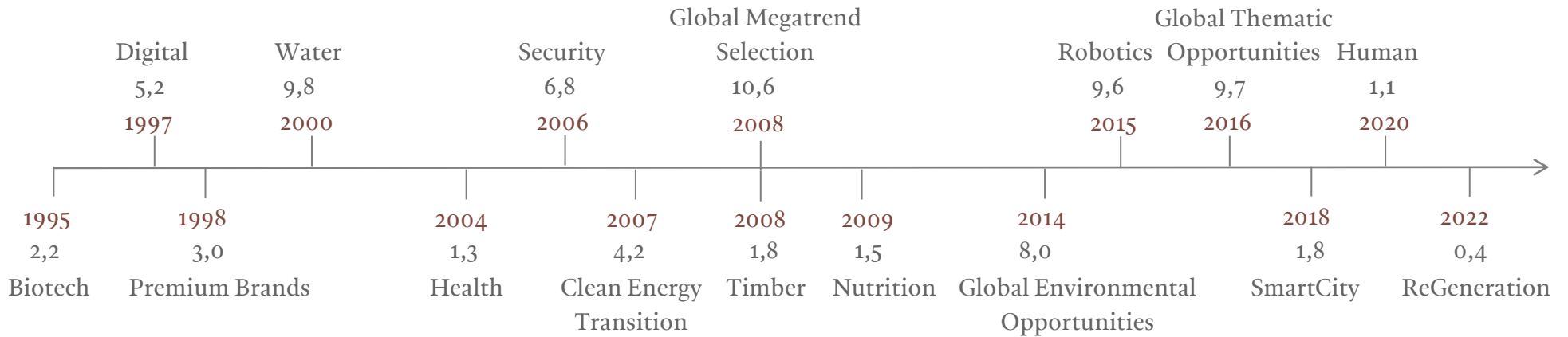
Mitteilung und liegt ausserhalb des Anwendungsbereichs der MiFID-II- bzw. MiFIR-Anforderungen zur Wertpapieranalyse. Sie enthält nicht ausreichend Informationen, um als Grundlage für Anlageentscheidungen oder für die Einschätzung der Vorteile einer Anlage in von Pictet Asset Management angebotenen bzw. vertriebenen Produkten oder Dienstleistungen zu dienen.

Pictet AM hat weder die Rechte noch die Lizenz zur Wiedergabe der Handelsmarken, Logos oder Bilder erworben, die in diesem Dokument dargestellt sind, aber sie hat das Recht, Handelsmarken aller Gesellschaften der Pictet-Gruppe zu verwenden. Nur zu Illustrationszwecken.

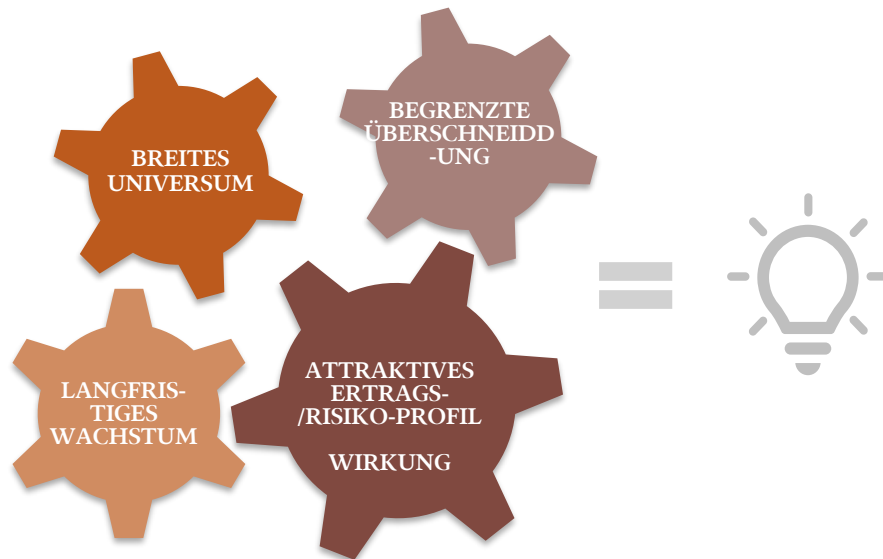
Im Rahmen ihres Angebots im Bereich nachhaltige Finanzanlagen verwendet Pictet Asset Management („Pictet“) die Logos, die Symbole und den Farbkreis der SDGs als Illustrationen, um die nachhaltigen Ziele des Unternehmens zu fördern. Die Logos, die Symbole und der Farbkreis der SDGs sind und bleiben geistiges Eigentum der Vereinten Nationen. Die Vereinten Nationen sind in keiner Weise mit Pictet

verbunden. Dieses Dokument enthält bestimmte künstlerische oder gestalterische Elemente, für die urheberrechtlich geschütztes Material nur zu Illustrationszwecken verwendet werden darf. Die Inhalte oder Daten hinter den Logos, den Symbolen und dem Farbkreis der SDGs wurden von den Vereinten Nationen nicht bestätigt. Die von Pictet zusammengestellten Inhalte und Daten sollen der Förderung der Ziele dienen und sind nicht als direktes Angebot, Anlageempfehlung oder Anlageberatung zu betrachten. Pictet erhebt keine Eigentumsansprüche auf die in den Illustrationen gezeigten Farben, Formen oder Namen. Alle Designrechte verbleiben bei den Vereinten Nationen.

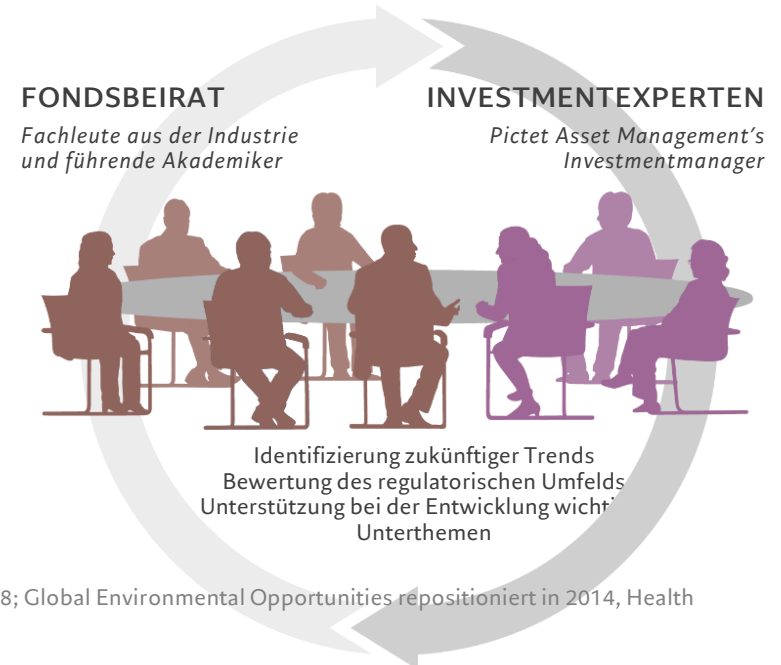
## Langfristige Themen identifizieren und begleiten



### Themen identifizieren

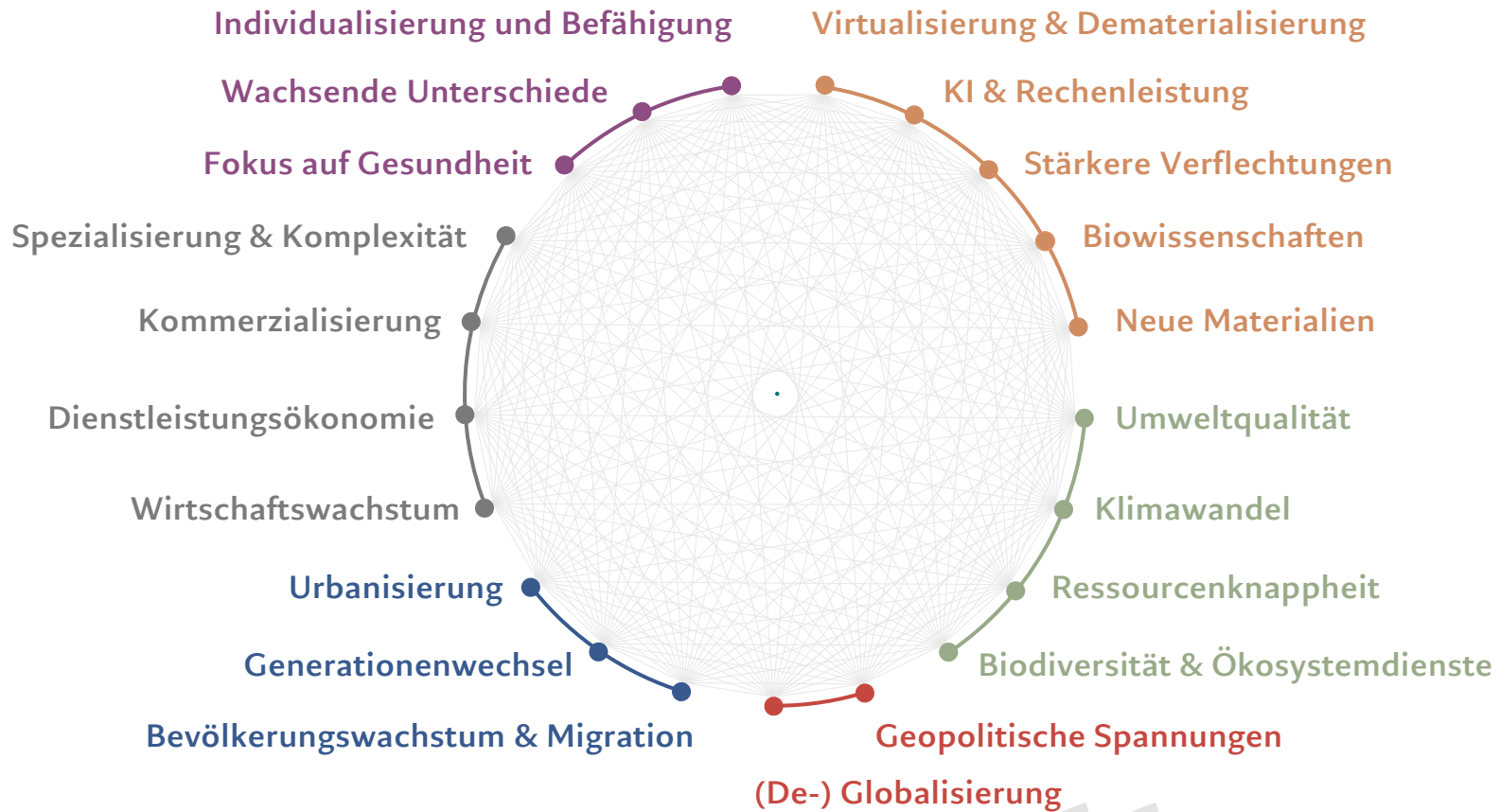


### Themen begleiten



Anmerkung: Strategievolumina in Mrd. USD; Premium Brands repositioniert in 2005, Digital repositioniert in 2008; Global Environmental Opportunities repositioniert in 2014, Health repositioniert in 2015, Nutrition repositioniert in 2017, SmartCity repositioniert in 2018.  
Quelle: Pictet Asset Management, per 30.04.2025.

## Unsere thematische Alphaquelle: säkulares Wachstum durch starke, investierbare Megatrends



- Technologie & Wissenschaft
- Umwelt
- Weltweite Governance
- Demographie
- Wirtschaft
- Gesellschaft

“  
**Wo sich Megatrends kreuzen,  
entstehen Themen.**  
”

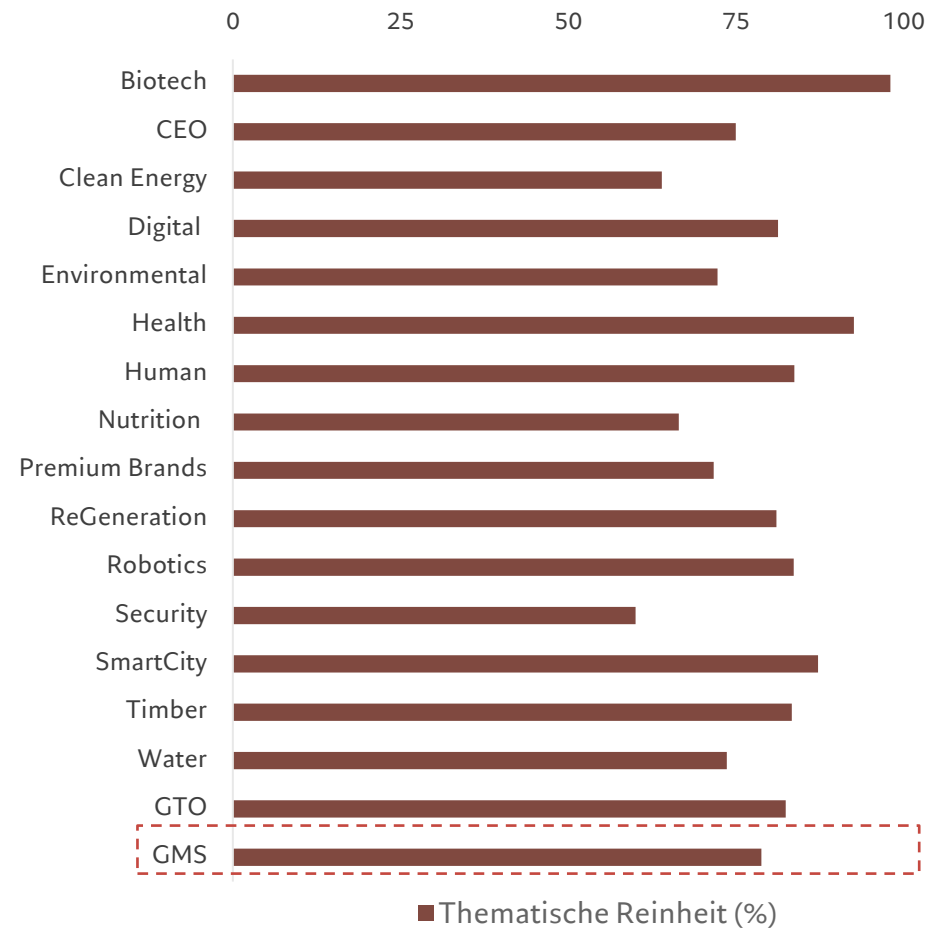
## Fokus und Visibilität – Thematische Reinheit

“Wir Wissen alles über wenig, im Gegensatz zu einem typischen globalen Aktienmanager, der ein wenig über Vieles weiss”.

- Hans-Peter Portner, Leiter Thematisches Aktien Team

- Der MSCI World Index umfasst ~3.000 Titel, jedes unserer Themenuniversen besitzt dagegen nur ~250 Titel
- Fokussiertes Investmentteam mit kombinierter Analysten- und Portfoliomanagerfunktion
- Wir suchen nach “Pure-Play”-fokussierten Spezialunternehmen mit hoher thematischer Reinheit

Durchschnittliche thematische Reinheit im jeweiligen Portfolio\*



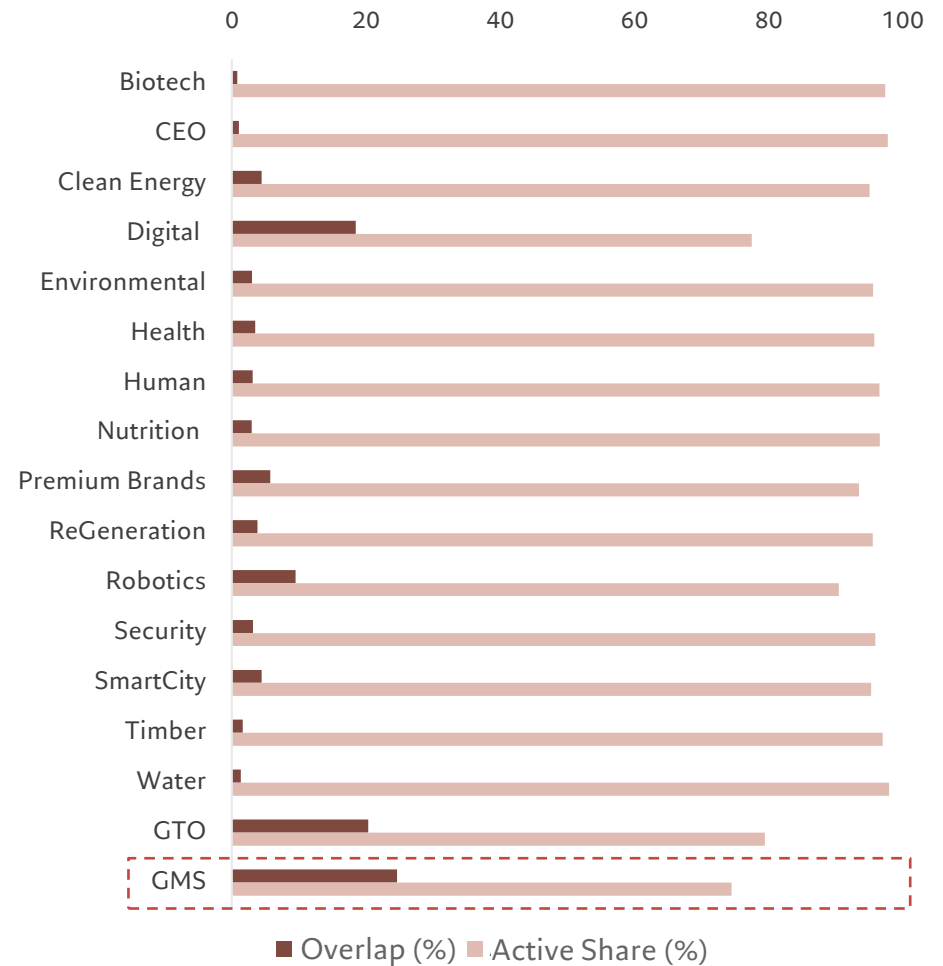
\* Unter “Thematischer Reinheit” verstehen wir die Anteile an den Umsätzen bzw. des Unternehmenswerts, die im jeweiligen Anlagethema erwirtschaftet werden  
 Quelle: Pictet Asset Management, MSCI, Bloomberg, per 31.03.2025 (vierteljährliche Aktualisierung).

## Hohe „Active Shares“ von Themenfonds-Portfolien

# In thematische Aktien zu investieren unterscheidet sich stark von einem Investment in einen passiven MSCI ACWI Tracker

- Nicht nach Marktkapitalisierung gewichtet – in die Zukunft orientiertes Portfolio
- Geringe Überschneidung mit globalen Aktienindizes – nicht breit in Portfolios vertreten & diversifizierend
- Keine Benchmark-Einschränkungen – nur Titel mit hoher Überzeugung
- Kann zu größeren Performance-Unterschieden führen („Tracking Error“)

Überschneidung und Active Share versus MSCI ACWI\*

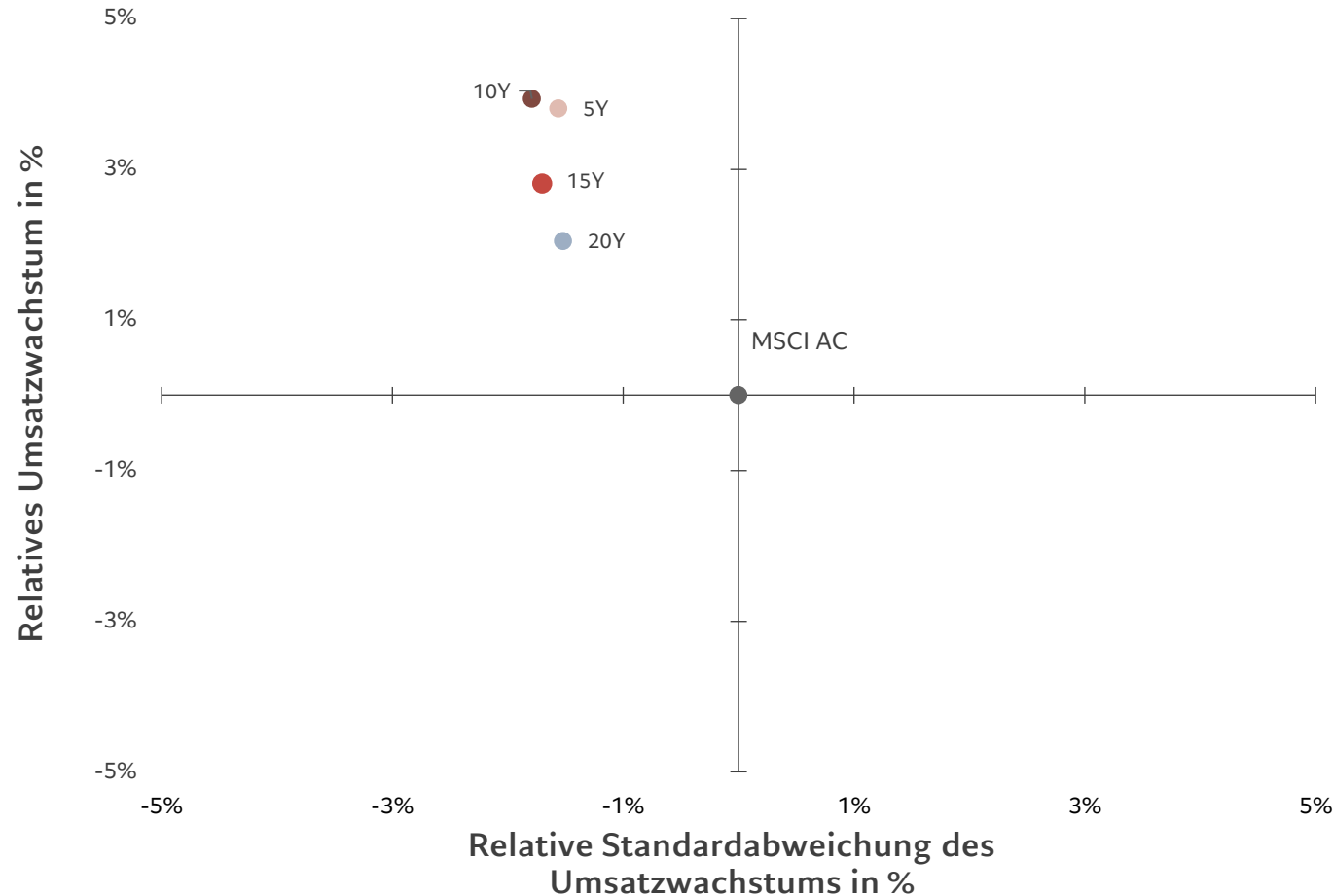


\*Überschneidung = Summe aller sich mit dem Index überschneidenden Fondsbestände, wobei die jeweils kleinsten Gewichte summiert werden.  
 Quelle: Pictet Asset Management, MSCI, Bloomberg, per 31.03.2025 (vierteljährliche Aktualisierung).



## Starke Megatrends und hohe thematische Reinheit führen zu höherem, stabilerem und profitablerem Wachstum

### Investitionen in Unternehmen, deren Wertentwicklung von strukturellen Kräften positiv beeinflusst wird



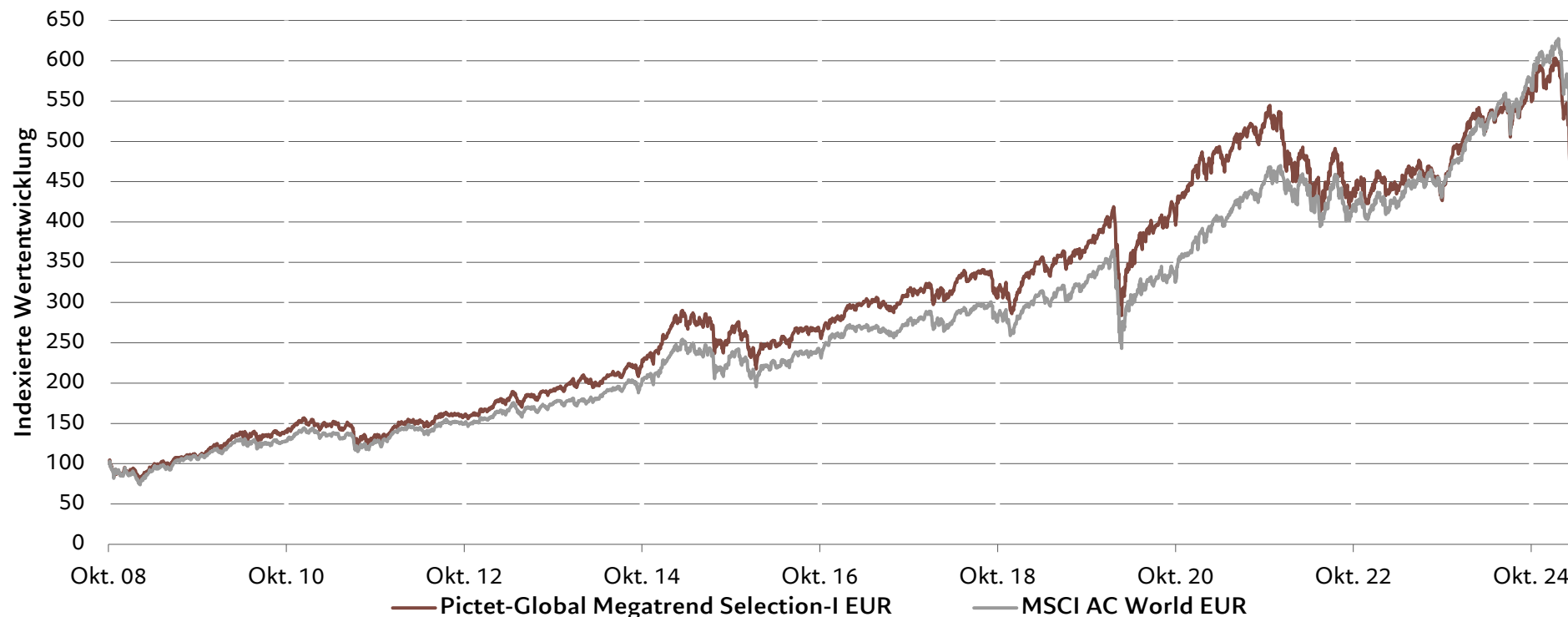
- Themen sind von Megatrends getragene wirtschaftliche Aktivitäten
- Thematische Unternehmen wachsen schneller und mit grösserer Visibilität als die Weltwirtschaft

Thematisches Universum vs. MSCI AC gleichgewichtet.

Der Index MSCI ACWI hat keinen Einfluss auf die Portfoliokonstruktion und das Anlageuniversum der Strategie geht über die Komponenten des Index hinaus. Daher kann die Ähnlichkeit der Performance des Teilfonds mit der der Benchmark variieren.

Quelle: Pictet Asset Management, Holt, Januar 2025.

## Wertentwicklung von Pictet-Global Megatrend Selection vs. MSCI ACWI seit Auflage (in Euro)



	2025 YTD	2024	2023	2022	2021	2020	2019	2018	2017	2016	2015	RENDITE P.A. SEIT AUFLAGE	VOLATILITÄT P.A. SEIT AUFLAGE
<b>Pictet-Global Megatrend Selection I EUR</b>	-7,58%	15,16%	17,39%	-21,13%	20,27%	15,12%	31,73%	-5,97%	13,36%	5,53%	9,01%	10,56%	13,94%
<b>MSCI AC World NR EUR</b>	-3,93%	25,33%	18,06%	-13,01%	27,54%	6,65%	28,93%	-4,85%	8,89%	11,09%	8,76%	11,13%	12,92%

Performance nach Kosten der I EUR Anteilsklasse.

Die vergangene Wertentwicklung ist keine Garantie und kein zuverlässiger Indikator für die zukünftige Wertentwicklung.

Aufgrund einer regulatorischen Änderung und der zunehmenden Bedeutung der Schwellenländer in der globalen Aktienallokation wurde der Referenzindex rückwirkend zum 1. Januar 2020 vom MSCI World auf den MSCI All Countries World (ACWI) umgestellt. Die Strategie ist nicht an den MSCI ACWI gebunden, der nur zu Vergleichszwecken angezeigt wird. Der Index hat keinen Einfluss auf die Portfoliokonstruktion, und das Anlageuniversum der Strategie erstreckt sich über die Indexkomponenten hinaus. Alternative Weltaktienindizes sind gleichermaßen geeignet.

Quelle: Pictet Asset Management per 30.05.2025.



## Pictet-Global Megatrend Selection: Hauptrisiken – Summary Risk Indicator (SRI)

### Risikoindikator für die I-EUR Anteilsklasse

#### Risikoindikator



Der zusammenfassende Risikoindikator („Summary Risk Indicator“ oder „SRI“) ist ein Richtwert für das Risikoniveau dieses Produkts im Vergleich zu anderen Produkten. Er zeigt an, wie wahrscheinlich es ist, dass das Produkt aufgrund von Marktbewegungen oder weil wir nicht in der Lage sind, Sie auszuzahlen, an Wert verliert.

Der Risikoindikator geht davon aus, dass Sie das Produkt 5 Jahre lang halten. Das tatsächliche Risiko kann erheblich variieren, wenn Sie zu einem früheren Zeitpunkt ein- oder aussteigen und dadurch möglicherweise weniger zurückerhalten.

Dieses Produkt kann weiteren Risiken ausgesetzt sein, die nicht im zusammenfassenden Risikoindikator enthalten sind, zum Beispiel:

- › **Währungsrisiko:** Wenn Ihre Referenzwährung von der Währung der Anteilsklasse abweicht, erhalten Sie Zahlungen in einer anderen Währung, so dass die endgültige Rendite, die Sie erhalten, vom Wechselkurs zwischen der Referenzwährung und Ihrer Landeswährung abhängt.
- › **Risiko von Finanzderivaten:** Die aus Derivaten resultierende Hebelwirkung verstärkt die Verluste unter bestimmten Marktbedingungen.
- › **Nachhaltigkeitsrisiko:** ESG-bezogene Risikoereignisse oder -bedingungen könnten bei ihrem Eintreten erhebliche negative Auswirkungen auf den Wert der Anlage haben.

#### Weitere Informationen finden Sie im Verkaufsprospekt.

Dieses Produkt bietet keinen Schutz vor der künftigen Marktentwicklung, so dass Sie Ihre Anlage ganz oder teilweise verlieren könnten. Sollte die Fondsgesellschaft nicht in der Lage sein, Ihnen die geschuldeten Beträge auszuzahlen, könnten Sie Ihre gesamte Anlage verlieren. Sie können jedoch von einer Verbraucherschutzregelung profitieren. Der oben dargestellte zusammenfassende Risikoindikator berücksichtigt diesen Schutz nicht.

Das Risikoprofil wird auf einer Skala von 1 bis 7 angegeben, wobei 1 das geringste Risiko und 7 das höchste Risiko darstellt. Der zusammenfassende Risikoindikator (Summary Risk Indicator, SRI) ist in der PRIIPs-Verordnung definiert und soll das relative Risiko eines Produkts anhand einer Kombination aus Markt- und Kreditrisikomessungen aufzeigen.  
Quelle: Pictet Asset Management, per 30.05.2025.

## Pictet-Global Megatrend Selection: Technische Angaben (I)

<b>Verwaltungsgesellschaft:</b>	Pictet Asset Management (Europe) S.A., Teil der Pictet Gruppe
<b>Name:</b>	Pictet-Global Megatrend Selection
<b>Anlageziel:</b>	Der Teilfonds verfolgt eine Strategie des Kapitalwachstums, indem er mindestens zwei Drittel seines Gesamtvermögens in Aktien von Unternehmen investiert, die von globalen Megatrends profitieren können, d. h. von Markttrends, die sich aus nachhaltigen und säkularen Veränderungen wirtschaftlicher und sozialer Faktoren ergeben. Das Anlageuniversum ist nicht auf ein bestimmtes geografisches Gebiet beschränkt.
<b>Referenzwährung:</b>	USD
<b>Rechtsform:</b>	Teilfonds des Pictet Luxembourg SICAV, Teil I, UCITS-konform
<b>Depotbank:</b>	Bank Pictet & Cie (Europe) AG, Niederlassung Luxemburg
<b>NIW-Berechnung:</b>	täglich; Abwicklung NAV + 2
<b>Auflegungsdatum:</b>	31. Oktober 2008 zu einem NAV von 100 USD
<b>Anlagepolitik:</b>	Aktiv verwalteter Aktienfonds
<b>Fondsvolumen:</b>	EUR 9.800,4 Mio.
<b>Dividende:</b>	thesaurierend (I, P) oder ausschüttend (I dy, P dy)
<b>Referenzindex*:</b>	MSCI All Countries World Index (Nettodividenden reinvestiert). Der Referenzindex bezieht Umwelt-, Sozial- und Governance-Faktoren (ESG) nicht mit ein. Der Referenzindex wird für die Performanceziele und Performance-Messung verwendet.
<b>Ausgabeaufschlag**:</b>	Maximum 5%
<b>Rücknahmeabschlag**:</b>	Maximum 1%
<b>Tauschgebühr**:</b>	Maximum 2%
<b>Investmenthorizont:</b>	Der Fonds ist möglicherweise nicht für Anleger geeignet, die planen, ihr Geld innerhalb von 5 Jahren zurückzuziehen.

\* Aufgrund einer regulatorischen Änderung und der zunehmenden Bedeutung der Schwellenländer in der globalen Aktienallokation wurde der Referenzindex rückwirkend zum 1. Januar 2020 vom MSCI World auf den MSCI All Countries World (ACWI) umgestellt. Die Strategie ist nicht an den MSCI ACWI gebunden, der nur zu Vergleichszwecken angezeigt wird. Der Index hat keinen Einfluss auf die Portfoliokonstruktion, und das Anlageuniversum der Strategie erstreckt sich über die Indexkomponenten hinaus. Alternative Weltaktienindizes sind gleichermaßen geeignet.

\*\* Bei diesen Gebühren handelt es sich um Maximalsätze möglicher Gebühren, die laut dem jeweiligen Fondsprospekt vollumfänglich zugunsten der Fondsvertriebsstellen erhoben werden können.

Bei der Entscheidung, in die beworbenen Fonds zu investieren, sollten alle Merkmale oder Ziele des beworbenen Fonds, wie sie in seinem Prospekt beschrieben sind, berücksichtigt werden.

Quelle: Pictet Asset Management, per 30.05.2025.

## Pictet-Global Megatrend Selection: Technische Angaben (II)

ANTEILSKLASSE	ISIN	VERWALTUNGS-VERGÜTUNG (IN %)	TER (IN %)**	ONGOING CHARGES (IN %)**
P EUR	LU0386882277	1,60	2,00	2,00
I EUR*	LU0386875149	0,80	1,11	1,11
P USD	LU0386859887	1,60	2,00	2,00
I USD*	LU0386856941	0,80	1,11	1,11
P dy EUR	LU0386885296	1,60	2,00	2,00
I dy EUR*	LU1737066347	0,80	1,11	1,11
HP EUR	LU0474970190	1,60	2,05	2,05
HI EUR*	LU0474969937	0,80	1,16	1,16

\*I-Anteile: Mindestanlage EUR 1.000.000 oder der Gegenwert in anderen Währungen.

\*\*Laufende Kosten zum 31.12.2024 (jährliche Aktualisierung).

Quelle: Pictet Asset Management, per 30.05.2025.

11/16 NUR FÜR PROFESSIONELLE ANLEGER



## Zusammenfassung und Ausblick für Themenfonds

- Themen- und Megatrend-Fonds haben den Anspruch, Anlegern langfristig attraktive Rendite-Risiko-Profile zu liefern und Referenzindizes zu schlagen. Dafür benötigen sie stabile und verlässliche Alpha-Quellen wie bspw. den Bezug zu „Megatrends“.
- Unternehmen, die von diesen Megatrends positiv beeinflusst werden und eine hohe thematische Reinheit aufweisen, wachsen langfristig schneller, profitabler und mit weniger Schwankungen im Vergleich zum breiten Aktienmarkt.
- Trotz der aktuellen Phase der relativen Underperformance zahlreicher Themenfonds – die zu einem großen Teil auf das Fehlen der „Glorreichen 7“ sowie der Tendenz zu kleiner kapitalisierten Unternehmen (hoher „Active Share“) zurückzuführen ist – ist die langfristige (Netto-) Performance vieler Fonds seit Auflage weiterhin solide und bewegt sich im Rahmen der Erwartungen.
- Pictet Asset Management verwaltet nun seit 30 Jahren sehr erfolgreich eine große Palette von Themenfonds und ist überzeugt, dass unser bewährter Anlageprozess auf Basis von Selektivität, Disziplin und aktivem, überzeugungsorientiertem Management auch zukünftig unseren Anlegern attraktive Rendite-Risiko-Profile liefern wird.

---

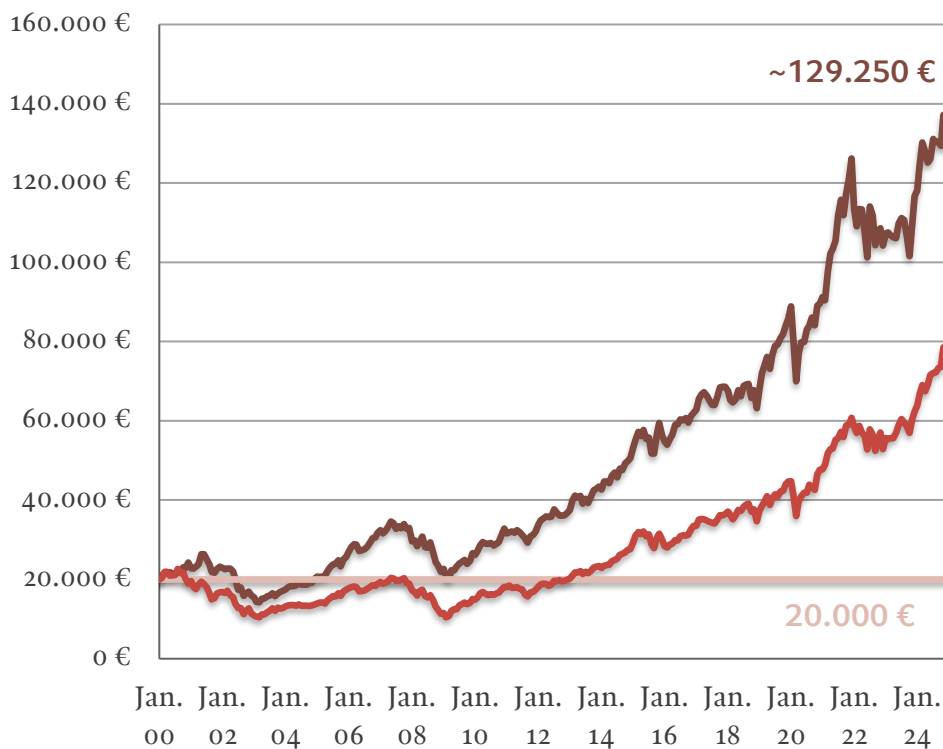
# Anhang

## Langfristiges Investieren in der Praxis

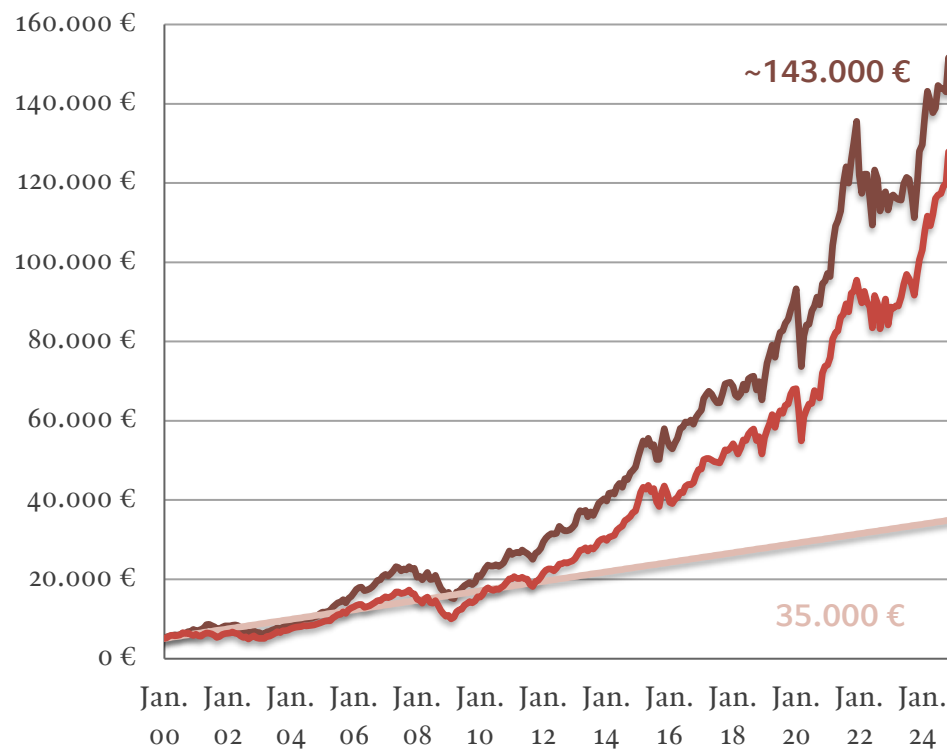
Beispiel 1: 20.000 EUR Einmalanlage Ende Januar 2000

Beispiel 2: 5.000 EUR Einmalanlage Ende Januar 2000 + 50 EUR Sparplan (monatlich)

Kummulierte Netto-Wertentwicklung



Kummulierte Netto-Wertentwicklung



— Pictet-Water I EUR — Investierter Betrag — MSCI Welt — Pictet-Water I EUR — Investierter Betrag — MSCI Welt

Die vergangene Wertentwicklung ist keine Garantie und kein zuverlässiger Indikator für die zukünftige Wertentwicklung.

Quelle: Pictet Asset Management, eigene Berechnungen, per 31.12.2024.

14/16 NUR FÜR PROFESSIONELLE ANLEGER



## ESG Überblick - Mindestausschlüsse

- Das Engagement in kontroversen Branchen ist aufgrund unseres Anlageprozesses sehr begrenzt
- Ausschluss von kontroversen Waffen und Aktivitäten, die erheblichen ökologischen oder sozialen Schaden verursachen
- Ausschluss von Unternehmen ausserhalb des "Safe Operating Space"
- Positive Auswahl von Unternehmen mit einem Mindestmaß an thematischer Reinheit von 20%
- Einige zusätzliche Ausschlüsse können für regionale ESG-Labels gelten



\* Die Strategie kann in Energieversorgungsunternehmen investieren. In begrenztem Umfang können diese Unternehmen oberhalb der einzelnen Umsatzschwellen liegen, vorbehaltlich eines klaren Umstellungsplans und eines Dialogs mit Pictet Asset Management. Wir bewerten das kombinierte Engagement in Kohle, Öl und Kernenergie, indem wir den Unternehmenswert (oder Umsatz, EBIT oder EBITDA) berechnen, der direkt aus diesen Aktivitäten stammt. Wir investieren in der Regel nicht in Unternehmen, wenn mehr als 20% des Unternehmenswerts oder Umsatzes aus der Öl-, Kernkraft- oder Kohleenergieerzeugung zusammen stammen. Bei Unternehmen, die ein Engagement in den Bereichen Kohle, Öl oder Kernenergie haben, berücksichtigen wir zukünftige Entwicklungen. Wir möchten sehen, dass Investitionen in saubere Energieprojekte fließen und dass Investitionen in anderen Bereichen zurückgehen.

Dies sind interne Richtlinien und können jederzeit und ohne vorherige Ankündigung geändert werden. Die Ausschlüsse beruhen auf zuverlässigen Quellen, die von renommierten Drittanbietern gesammelt wurden. Pictet Asset Management behält sich die volle Entscheidungsfreiheit über Ausschlüsse vor und behält sich stets das Recht vor, von Fall zu Fall von Informationen Dritter abzuweichen. Die [Pictet Asset Management Management Responsible Investment Policy](#) ist auf unserer Website verfügbar. Das Towards Sustainability Label ist ein belgischer Qualitätsstandard für Finanzprodukte, die im Sinne der Nachhaltigkeit verwaltet werden und keine wenig nachhaltigen Praktiken aufweisen. Weitere Informationen über das Label finden Sie unter [www.towardsustainability.be](http://www.towardsustainability.be).

Quelle: Pictet Asset Management, 2025.

15/16 NUR FÜR PROFESSIONELLE ANLEGER

Indikator / Kontroverse Aktivitäten	Ausschluss-Hürde
Schwere Verstöße gegen internationale Konventionen bezüglich Menschenrechten, Arbeitsstandards, Umweltschutz und Korruptionsbekämpfung	Ja
Kontroverse Waffen gemäß der Pictet Blacklist	0%
Stromerzeugung aus Atomkraft	>10% *
Abbau Thermischer Kohle	>5%
Stromerzeugung aus Thermischer Kohle	>10% *
Öl- & Erdgas-Produktion	>5%
Stromerzeugung aus Öl & Erdgas	>10% *
Abbau von Ölsand	>5%
Abbau von Schiefer-Öl- & Erdgas (Shale Energy)	>5%
Exploration und Abbau von Arktischen Öl- & Erdgasvorkommen	>5%
Produktion von Tabakprodukten	>5%
Produktion von Alkoholischen Getränken	>5%
Anbau von Genetisch-veränderten Pflanzen und Samen	>5%
Entwicklung von Genetisch-veränderten Pflanzen und Samen	>5%
Produktion und Distribution von Palmöl	>5%
Produktion von Pestiziden	>5%
Militärische Waffen	>5%
Kleinwaffen Zivilisten (Angriffswaffen)	>5%
Kleinwaffen Zivilisten (Nicht-Angriffswaffen)	>5%
Kleinwaffen Militär/ Gesetzesvollzug	>5%
Kleinwaffen Schlüsselkomponenten	>5%
Produktion von Erwachsenenunterhaltung	>5%
Betrieb von Glückspiel	>5%
Spezialausrüstung für Glückspiele	>5%



## Für weitere Informationen

Pictet Asset Management (Europe) SA  
Niederlassung Deutschland

Neue Mainzer Strasse 2-4  
60311 Frankfurt am Main

[am.pictet.com](http://am.pictet.com)