

Effizient in Rohstoffe investieren

Invesco Commodity ETP's

Gold, Silber, Bronze und...

Simon Werkheiser

Senior Institutional Sales Manager

29. Januar 2024

Diese Marketing-Anzeige ist ausschließlich für die Verwendung durch professionelle Anleger in Deutschland, Österreich und der Schweiz. Eine Weitergabe an Dritte, insbesondere an Privatkunden, ist nicht gestattet. Stand aller Daten: 31.12.2023, sofern nicht anders angegeben. Anleger sollten die Verkaufsunterlagen lesen, bevor sie eine endgültige Anlageentscheidung treffen.

Risikohinweise

Die vollständigen Informationen zu den Risiken erhalten Sie in den Verkaufsunterlagen.

Der Wert von Anlagen und die Erträge hieraus unterliegen Schwankungen. Dies kann teilweise auf Wechselkursänderungen zurückzuführen sein. Es ist möglich, dass Anleger bei der Rückgabe ihrer Anteile nicht den vollen investierten Betrag zurückerhalten.

Eine Anlage in Instrumente, die mit einem Engagement in Rohstoffen verbunden sind, wird generell als hochriskant angesehen, d. h., es besteht ein höheres Risiko starker Wertschwankungen des Instruments.

Für alle ETFs der Invesco Broad Commodity ETF-Familie

Dieser Fonds schließt Swap-Vereinbarungen ab, durch die er die Wertentwicklung des Referenzindex erhält. Diese sind mit mehreren Risiken einschließlich der Möglichkeit einer Anpassung oder sogar frühzeitigen Kündigung des Tauschvertrags verbunden.

Die Entwicklung des Fonds kann von der anderer Rohstofffonds abweichen und der Fonds kann hinter anderen Rohstofffonds zurückbleiben, die Rohstoff-Futures nicht auf der Grundlage ihrer jeweiligen Treibhausgasemissionen gewichten.

Der Fonds kann Wertpapiere erwerben, die nicht im Referenzindex enthalten sind und kann Swap-Vereinbarungen treffen, um die Wertentwicklung dieser Wertpapiere gegen die Wertentwicklung des Referenzindexes auszutauschen.

Das Engagement in Rohstoffen könnte dazu führen, dass der Fonds stärker von Naturkatastrophen und Zöllen oder anderen regulatorischen Entwicklungen betroffen ist. Dies kann zu starken Schwankungen im Wert des Fonds führen.

Die Fähigkeit des Fonds die Wertentwicklung der Benchmark nachzubilden, hängt davon ab, dass die Kontrahenten kontinuierlich die Wertentwicklung der Benchmark in Übereinstimmung mit den Swap-Vereinbarungen erzielen und wird zudem von der Streuung zwischen der Preisgestaltung von Swaps und der Preisgestaltung der Benchmark beeinflusst. Die Insolvenz von Instituten, die Dienstleistungen wie die Verwahrung von Vermögenswerten anbieten oder die als Kontrahent zu Derivaten oder anderen Instrumenten agieren, kann für den Fonds zu einem finanziellen Verlust führen.

Nur für den Invesco Bloomberg Commodity UCITS ETF Eur hdg

Eine Währungsabsicherung zwischen der Basiswährung des Fonds und der Währung der Anteilsklasse kann das Währungsrisiko zwischen diesen beiden Währungen nicht vollständig eliminieren und Auswirkungen auf die Wertentwicklung der Anteilsklasse haben.

Für alle ETCs der Invesco Precious Metal ETC-Familie

Kann der Emittent die festgesetzte Rendite nicht zahlen, wird das Edelmetall verwendet, um die Anleger auszuzahlen. Anleger haben keinen Anspruch auf andere Vermögenswerte des Emittenten.

Nur für den Invesco Physical Gold Euro Hedged ETC und den Invesco Physical Gold GBP Hedged ETC

Währungsabsicherung zwischen der Währung, in der das zugrunde liegende Edelmetall typischerweise notiert ist, und der Währung der Zertifikate kann die Währungsschwankungen zwischen diesen beiden Währungen nicht vollständig eliminieren und die Performance der Zertifikate beeinflussen.

Rohstoffe bei Invesco

Ein weltweit führender Anbieter von börsengehandelten Rohstoffprodukten



Weltweit größter Anbieter breiter Rohstoff-ETFs¹

Eine starke Erfolgsbilanz bei der Bereitstellung einzigartiger Rohstofflösungen mit Rohstoff-ETPs im Wert von über 26 Milliarden US-Dollar weltweit



17 Jahre Erfahrung mit Rohstoff-ETPs

Angebot innovativer und effizienter Ansätze für ein breites Spektrum von Rohstoffen, einschließlich der Auflegung von Europas erstem SFDR-Artikel 8 Rohstoff-ETF



Europas größter und kosteneffizientester Gold-ETC²

Ein Marktführer für physische Einzelrohstoffe mit einer bewährten ETC-Struktur, die ein exaktes Tracking von Spotpreisen mit der Sicherheit einer physisch unterlegten Anlage bietet

Breite Rohstoffindizes

Broad beta

Bloomberg Commodity

Bloomberg Commodity ex-Agriculture

NEU Bloomberg Commodity Carbon Tilted

Smart beta

Commodity Composite

Physische Rohstoffe

Edelmetalle

Gold

Silber

Platin

Palladium

- 1st Generation Indizes (near-month futures)
- 2nd Generation Indizes (smart beta)
- Physisch-hinterlegte Rohstoffe (trackt Spotpreis)

Quelle: Invesco, Stand: 24. Juli 2023. 1Morningstar, Invesco ist der größte Anbieter von Broad Basket Commodity ETFs nach AUM per 30. Juni 2023. Invesco Bloomberg Commodity UCITS ETF hat per 18. Januar 2024 ein Fondsvolumen von ca. \$2.170,73 Millionen (USD). Die Angaben basieren auf Morningstar und spiegeln die aktuellsten Daten für den Invesco Bloomberg Commodity UCITS ETF wider. Größter in Europa domizilierter physischer Gold-ETC nach Gesamtvermögen, außerdem niedrigste Gesamtbetriebskosten auf Basis des OCF und der 1-Jahres-Geld-Brief-Spannen an der Börse. Für ausgewählte börsengehandelte Produkte sind währungsgesicherte Versionen verfügbar, weitere Informationen finden Sie unter [etf.invesco.com](https://www.invesco.com) sowie <https://www.morningstar.com/>. Eine Anlage in diesen Fonds ist ein Erwerb von Anteilen an einem passiv verwalteten, indexnachbildenden Fonds und nicht an den zugrunde liegenden Vermögenswerten des Fonds. Bei jeder Anlageentscheidung sollten alle Merkmale des Fonds berücksichtigt werden, wie sie in den Verkaufsunterlagen beschrieben sind. Informationen zu Nachhaltigkeitsaspekten finden Sie unter www.invesco.com/managementcompany/ie/dub-manco

Rohstoffe als Anlageklasse

Anwendungsmöglichkeiten



Diversifikation

- Rohstoffanlagen weisen eine traditionell niedrige Korrelation zu Aktien und Anleihen auf
- Potenziell nützlicher Diversifikator für Multi-Asset-Portfolios



„Potenzielle Flucht in die Sicherheit“

- Edelmetalle sind sicher kein risikoloses Investment
- Sie sind aber häufig gerade dann gefragt, wenn das Umfeld unsicherer oder volatiler ist



Inflationsabsicherung

- Rohstoffe können zur Minderung des Inflationsrisikos dienen
- Die Wirkung kann gemindert werden, wenn die Zentralbanken die Zinsen parallel zu einem allmählichen Anstieg der Inflation anheben



Angebot, Nachfrage und Spekulation

- Alle Rohstoffpreise steigen und fallen in Abhängigkeit der kurz- und langfristigen Dynamik von Angebot und Nachfrage
- Dadurch eröffnen sich Chancen für Investoren, auf die künftige Preisentwicklung zu setzen

In der Regel messen Rohstoffindizes die Wertentwicklung von Rohstoff-Terminkontrakten

Direktanlagen in unterschiedliche Rohstoffe sind schwierig

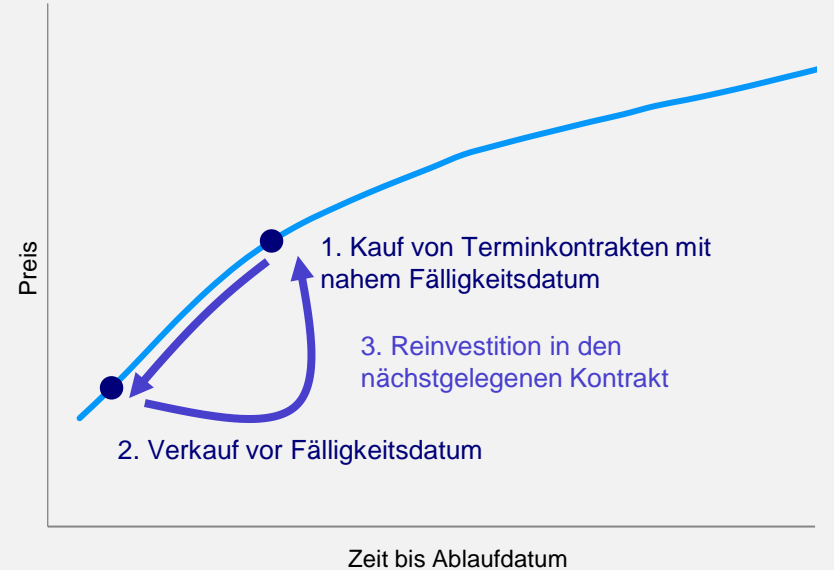
Traditionelle Indizes (z.B. BCOM, GSCI, CRB) kaufen und rollen typischerweise Terminkontrakte mit kurzfristigem Fälligkeitsterminen

Die Rollkosten reduzieren die Performance, wenn sich die Terminkurve in Contango befindet (siehe Grafik)

Die Rohstoff-Terminkurven sind üblicherweise contango-förmig.

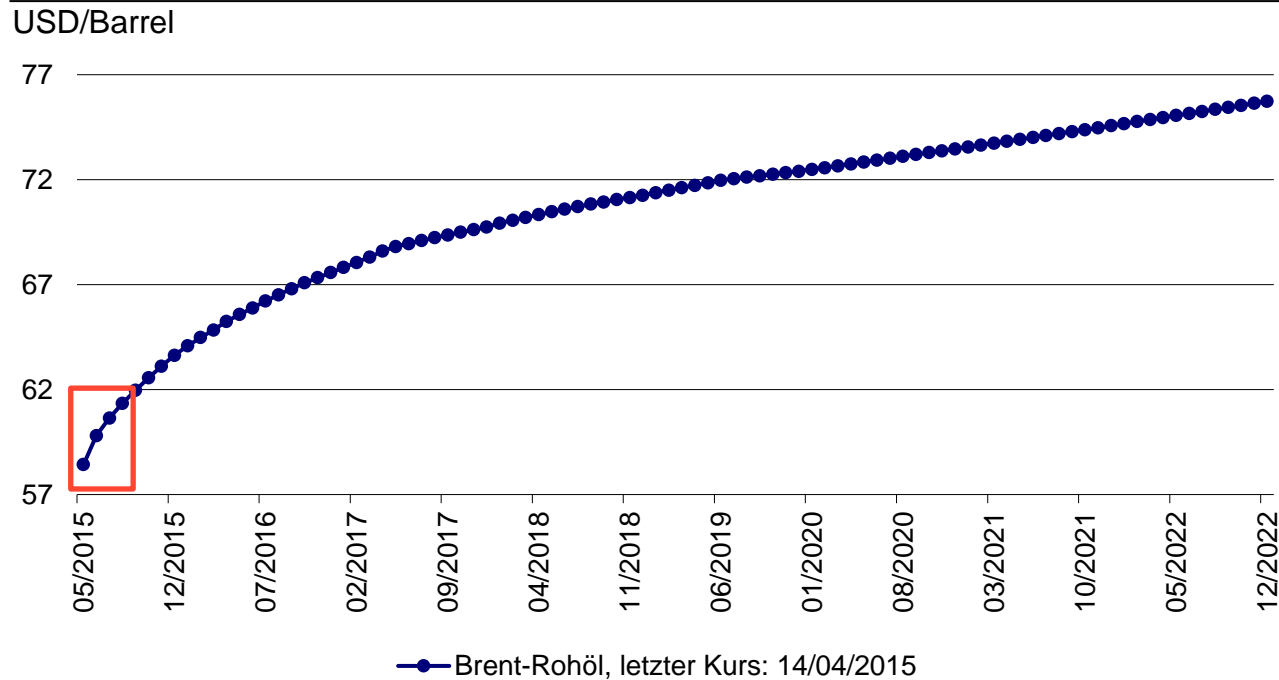
Diese Strategien bieten jedoch überlicherweise die größte Spot-Preis Partizipation

Rollover von Front-Month-Futures



Nur zur Illustration

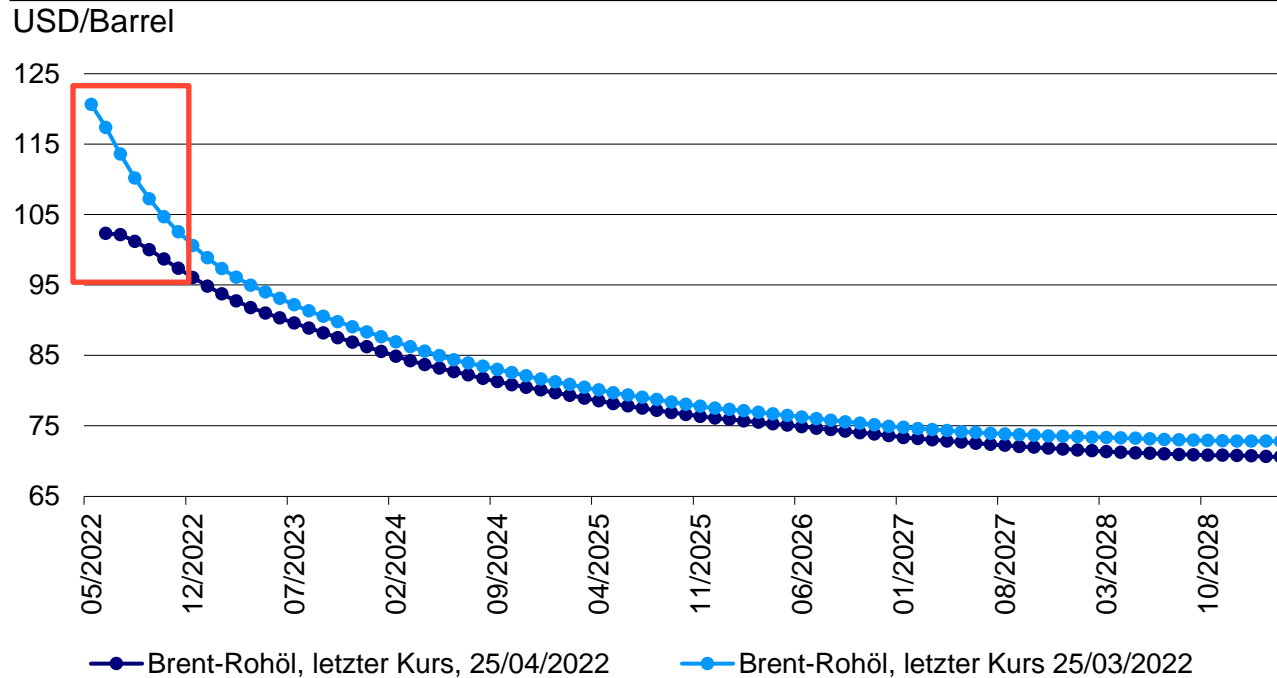
Rollverlust in contango-förmigen Terminkurven – ICE Brent-Rohöl



- Ein Rollen der nächstmöglichen Terminkontrakte kostet Performance in Contango Formation
- Terminkurve handelt üblicherweise in Contango bei ausgeglichenen Märkten
- Im Falle eines Nachfrageschocks ist eine weitere Steigung der Kurve möglich

As at 14 Apr 2015. ICE Brent Crude Oil Forward Curve. Source: Bloomberg

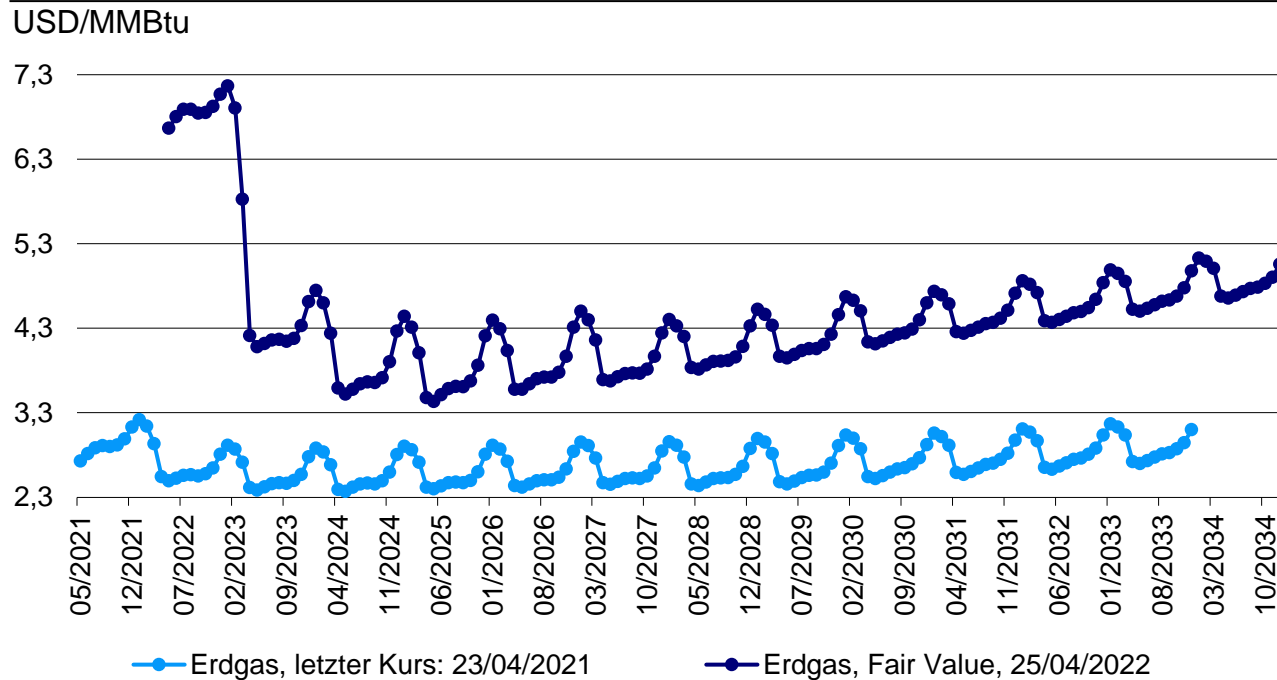
Terminkurve in Zeiten von Marktspannungen – ICE Brent-Rohöl



As at 25. Apr 2022. ICE Brent Crude Oil Forward Curve. Source: Bloomberg

- Angebotschocks können die Kurvenform invertieren
- Ein Rollen der nächstmöglichen Terminkontrakte ist vorteilhaft, aber die Konvexität der Kurve muss beachtet werden
- Je nach Kurvensteigung, können Indizes der zweiten Generation auch in invertierten Terminkurven Performance generieren

Außerdem entstehen saisonale Unterschiede in den Terminkurven



- Manche Rohstoffe weisen saisonale Besonderheiten auf, abhängig von Angebot und Nachfrage (Konsum/Erntezyklen, usw.)
- Diese erfordern spezielle Lösungsansätze

As at 25 Apr 2022 & 23 Apr 2021. Nymex Natural Gas Forward Curve. Source: Bloomberg

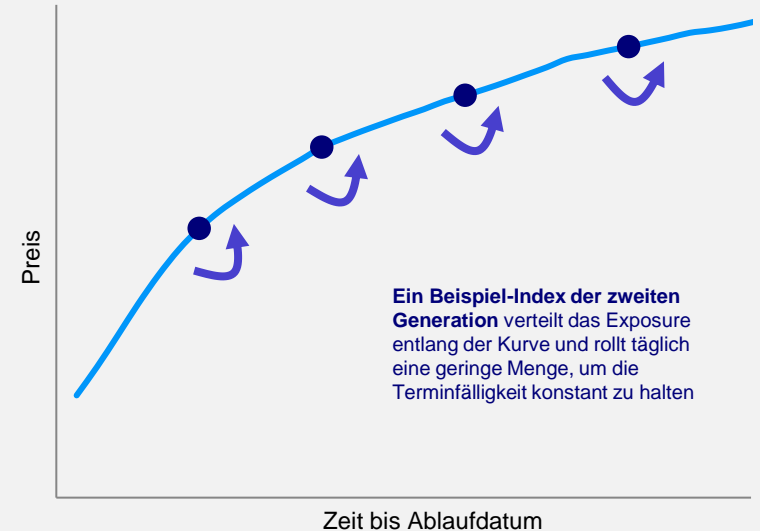
Eine zweite Generation von Rohstoffindizes ist entstanden

Diese streben eine Verbesserung gegenüber traditionellen Indizes durch Verwendung neuer Roll-Strategien an, z. B.

- Diversifikation entlang der Terminkurve, nicht nur Front-Month (nächst-möglicher Terminkontrakt)
- Selektion bestimmter Kontrakte in Abhängigkeit von der Form der Terminkurve
- Häufigeres Rollen über längere Zeiträume
- Eignen sich üblicherweise besser für langfristige Investments

Nur zur Illustration.

Beispiel für eine Strategie der „zweiten Generation“



Diversifizierte Rohstoff-ETFs von Invesco

Effizient und kostengünstig

2,3 Mrd. USD AUM

Darunter einer der größten
Rohstoff-ETFs in Europa

**Gebühren starten
bei 19 Bps**

Investment zu kompetitiven Preisen

**Eine bewährte
ETF-Struktur**

Invesco managt seit 2011 einen
breiten Rohstoff-ETF mit einem
sehr niedrigen Tracking Error

Quelle: Invesco, 30. Sep. 2023. Die frühere Wertentwicklung lässt nicht auf zukünftige Renditen schließen. Kosten können als Ergebnis von Währungs- und Wechselkursschwankungen steigen oder fallen. Weitere Informationen zu den Kosten finden Sie in den Verkaufsunterlagen.

Invesco Commodity Composite UCITS ETF

Invesco Commodity Composite UCITS ETF

Passive Abbildung der Wertentwicklung des Solactive Commodity Composite Index



Ein etablierter ETF – aufgelegt vor zwölf Jahren, im Dezember 2011



Robuster Auswahlprozess mit regelmäßiger Überprüfung



Composite-Exposure in vier hochwertigen Indizes der „zweiten Generation“



Starke Performance im Vergleich zu anderen Rohstoffindizes

Quelle: Invesco, Stand: 24. Januar 24. **Anlageziele:** Der Invesco Commodity Composite UCITS ETF zielt darauf ab, nach Abzug von Gebühren die Entwicklung der Gesamrendite des Solactive Commodity Composite Index abzubilden. Bei einer Anlage in diesen Fonds handelt es sich um den Erwerb von Anteilen an einem passiv verwalteten, indexnachbildenden Fonds und nicht um den Erwerb der Vermögenswerte, die vom Fonds gehalten werden.

Warum verschiedene Indizes kombinieren?

„Smart Beta für Rohstoffe“

- Kein wirklicher Konsens über die beste Methodik der „zweiten Generation“
- Der Solactive-Index ist methodisch breit gefächert und wird je nach Marktentwicklung aktualisiert
- Ein regelmäßiges Rebalancing kann sich positiv auswirken
- Insbesondere für langfristige Allokationen sinnvoll durch Rolloptimierungen

Aktuelle Komponenten (gleichgewichtet)

DBLCI-OY Balanced Total Return Index

Credit Suisse Custom 66-01E Total Return Index

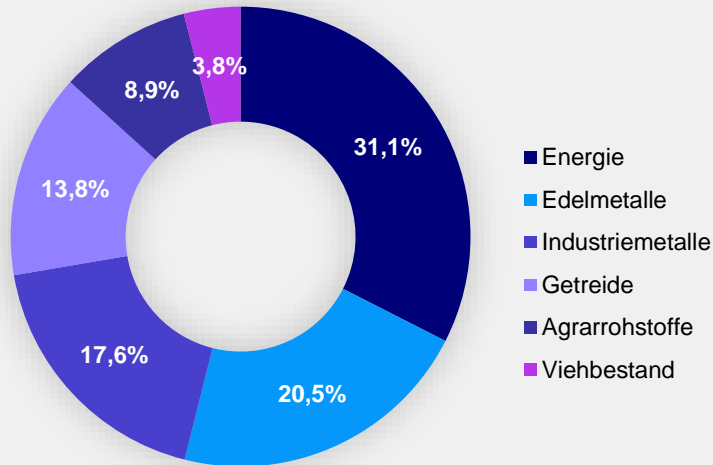
Citi CUBES (DJ-UBSCI Weighted) Index Total Return*

MSCY Radar Dynamic Roll Index TR

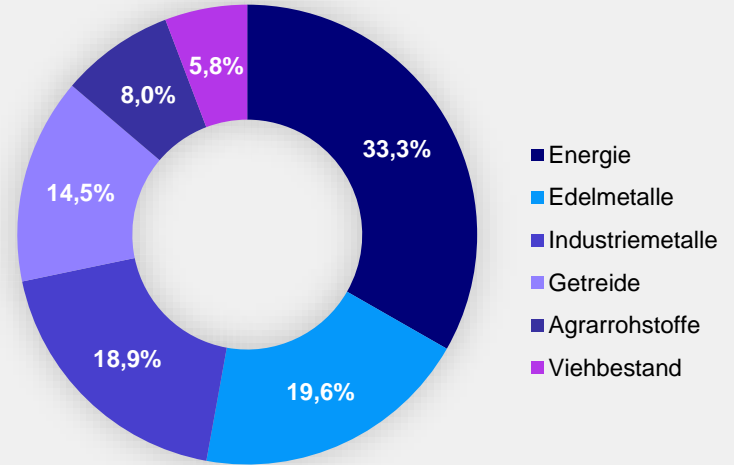
Stand: 22. Jun. 2023. *Offizieller Indexname – der DJ-UBSCI Index wurde jedoch von Bloomberg erworben und ist jetzt der Bloomberg Commodity Index

Ähnliche Diversifikation wie Standard-Benchmarks

Solactive Commodity Composite Index



Bloomberg Commodity Index



Daten: Invesco, Solactive, Bloomberg, Stand 30. Sep. 2023. Allokationen können sich ändern.

Subindizes – Zusammenfassung

	Erklärtes Ziel	Gewichtungsmethodik	Terminkontrakte	Roll-Prozess
Deutsche Bank DBLCI-OY Balanced	Ziel ist die Maximierung der potenziellen Rollvorteile in Backwardation-Märkten und die Minimierung der Verluste in Contango-Märkten. Auf UCITS III-Konformität ausgelegt	<ul style="list-style-type: none"> Auf Basis der globalen Produktion und Vorräte Gewichtung einzelner Sektoren auf max. 35% begrenzt (daher „Balanced“ - „Ausgewogen“) 	<ul style="list-style-type: none"> Verwendet den Terminkontrakt (bis zu 13 Monate Laufzeit) mit der höchsten impliziten Rollrendite Kontrakte werden kurz vor Verfall gerollt 	2. bis 6. Werktag des Monats, nur für Kontrakte kurz vor der Fälligkeit
Citi CUBES (DJ-UBSCI Weighted) Index Total Return	Zielt auf eine Überrendite gegenüber seinem Referenzindex, dem Bloomberg Commodity Index (ehemals Dow Jones-UBS Commodity Index), durch eine Steigerung der Rollrendite	<ul style="list-style-type: none"> Gemäß Bloomberg Commodity Index 	<ul style="list-style-type: none"> Investiert in den Terminkontrakt (mit einer Laufzeit von bis zu 1 Jahr), von dem auf Basis der prognostizierten Form der Rohstoff-Terminkurve die höchste Rendite erwartet wird 	Monatlich über drei Tage unter Vermeidung der Rolltermine bedeutender Indizes
MSCY Radar Dynamic Roll Index	Ziel ist die Maximierung des Rohstoff- und Kurven-Carrys durch a) Diversifikation des Rohstoff-Engagements, b) Übergewichtung von Rohstoffen mit relativ höheren langfristigen Rollrenditen innerhalb jedes Sektors und c) Positionierung von Futures-Kontrakten entlang der Terminkurve zur Maximierung der Rollrendite	<ul style="list-style-type: none"> Gleiche Gewichtung breiter Rohstoffsektoren (je 25% für Energie, Industriemetalle, Edelmetalle, Agrarrohstoffe) Übergewichtung von Rohstoffen mit relativ hoher langfristiger Rollrendite innerhalb jedes Sektors 	<ul style="list-style-type: none"> Verwendet den Terminkontrakt (mit einer Laufzeit von bis zu 1 Jahr) mit der höchsten erwarteten Rollrendite, basierend auf der aktuellen Form der Terminkurve 	25% an jedem 1. bis 4. Werktag des Monats
Credit Suisse Custom 66-01E Total Return Index	Ziel ist es, negative Rollrenditen zu minimieren und gleichzeitig das Engagement in den Monaten zu maximieren, die häufig von saisonalen Angebotsschocks betroffen sind	<ul style="list-style-type: none"> Basierend auf saisonalen Optimierungs-Strategien, die die Komponenten und Gewichtungen des BCOM-Index nutzen und Optimierungen anwenden, um die Rendite entsprechend zu steigern 	<ul style="list-style-type: none"> Rollt zwei Kontrakte pro Indexkomponente pro Kalenderjahr. Kontrakte werden auf der Grundlage des saisonalen Preismusters jedes Rohstoffs ausgewählt 	Im Januar: 20 % an jedem 2. bis 6. Arbeitstag. Für jeden anderen Monat: 10 % an jedem der letzten 6 Arbeitstage des Vormonats bis zum 4. Tag des aktuellen Monats.

Daten: Webseiten von Citi, Deutsche Bank und Morgan Stanley. Stand der letzten Neuzusammensetzung des Solactive Commodity Composite Index, 22. Juni 2023.

Starke Performance seit Auflegung des Index

Solactive Commodity Composite Index versus im Vergleich zu anderen bedeutenden Rohstoff-Benchmarks

Die frühere Wertentwicklung lässt nicht auf zukünftige Renditen schließen.

	2007	2008	2009	2010	2011	2012	2013	2014	2015	2016	2017	2018	2019	2020	2021	2022	2023 YTD
1	DBLCI-OY 25.8%	DBLCI-OY -28.2%	UBS CMCI 32.6%	Solactive 18.9%	DBLCI-OY -4.5%	DBLCI-OY 5.1%	RJ/CRB -5.0%	BCOM 3M -14.8%	BCOM 3M -23.1%	DBLCI-OY 17.4%	UBS CMCI 8.1%	BCOM 3M -9.3%	RJ/CRB 11.8%	BCOM 3M 3.5%	RJ/CRB 38.5%	RJ/CRB 22.0%	RJ/CRB 6.43%
2	Solactive 25.7%	BCOM 3M -30.4%	DBLCI-OY 29.5%	BCOM 3M 18.7%	Solactive -5.8%	UBS CMCI 2.8%	UBS CMCI -6.6%	BCOM -17.0%	RJ/CRB -23.4%	UBS CMCI 16.6%	Solactive 7.8%	UBS CMCI -10.2%	Solactive 10.1%	Solactive 2.6%	UBS CMCI 34.9%	BCOM 3M 19.5%	UBS CMCI 2.67%
3	BCOM 3M 24.5%	Solactive -30.8%	Solactive 28.6%	UBS CMCI 18.1%	UBS CMCI -6.9%	Solactive 2.0%	BCOM 3M -8.5	Solactive -17.5%	DBLCI-OY -23.5%	Solactive 16.0%	DBLCI-OY 7.1%	Solactive -10.4%	UBS CMCI 9.8%	UBS CMCI 2.3%	DBLCI-OY 33.8%	UBS CMCI 17.4%	DBLCI-OY 1.15%
4	UBS CMCI 22.9%	UBS CMCI -32.5%	RJ/CRB 23.6%	RJ/CRB 17.6%	RJ/CRB -8.2%	BCOM -1.1%	Solactive -9.0%	RJ/CRB -17.9%	Solactive -23.8%	BCOM 3M 13.1%	BCOM 3M 4.2%	RJ/CRB -10.7%	DBLCI-OY 9.5%	DBLCI-OY -0.1%	BCOM 3M 33.1%	Solactive 16.8%	Solactive -1.62%
5	RJ/CRB 22.2%	RJ/CRB -35.0%	BCOM 3M 22.5%	BCOM 16.8%	BCOM 3M -9.4%	BCOM 3M -1.3%	BCOM -9.5%	UBS CMCI -18.7%	UBS CMCI -24.2%	BCOM 11.8%	BCOM 1.7%	DBLCI-OY -11.0%	BCOM 3M 8.4%	BCOM -3.1%	Solactive 29.9%	BCOM 16.1%	BCOM 3M -3.94%
6	BCOM 16.2%	BCOM -35.6%	BCOM 18.9%	DBLCI-OY 15.6%	BCOM -13.3%	RJ/CRB -3.3%	DBLCI-OY -11.8%	DBLCI-OY -20.0%	BCOM -24.7%	RJ/CRB 9.7%	RJ/CRB 1.7%	BCOM -11.2%	BCOM 7.7%	RJ/CRB -9.3%	BCOM 27.1%	DBLCI-OY 13.4%	BCOM -6.48%
Worst-best	9.6%	7.5%	13.7%	3.2%	8.8%	8.4%	6.9%	5.1%	1.5%	7.7%	6.5%	2.7%	4.1%	12.8%	11.4%	8.6%	12.91%
Solactive-best	0.1%	2.7%	4.0%	0.0%	1.3%	3.1%	4.0%	2.7%	0.7%	1.4%	0.3%	1.2%	1.7%	0.9%	8.6%	5.2%	8.1%

Data: Bloomberg, 30 Sep 2023. The performance of the Solactive Commodity Composite Index prior to Nov 2011 has been simulated by the index provider using the index rules. DBLCI-OY = Deutsche Bank DBLCI-OY Balanced Total Return (USD), Solactive = Solactive Commodity Composite Index, BCOM 3M = Bloomberg Commodity Index 3 Month Forward Total Return, UBS CMCI = UBS Bloomberg CMCI Composite USD Total Return, RJ/CRB = Refinitive/CoreCommodity CRB Commodity Total Return Index, BCOM = Bloomberg Commodity Index. Data in USD. Returns may increase or decrease as a result of currency fluctuations.

Invesco Rohstoff ETP's

Zielgerichtete und breite Rohstofflösungen

		ISIN	Produkt Name	
Einzel-Rohstoff ETCs Besichert durch physische Unterlegung	Gold	-	Invesco Physical Gold ETC	
		EUR-hedged	XS2183935274	Invesco Physical Gold EUR Hedged ETC
		GBP-hedged	XS2183935605	Invesco Physical Gold GBP Hedged ETC
	Silver		IE00B43VDT70	Invesco Physical Silver ETC
	Platinum		IE00B40QP990	Invesco Physical Platinum ETC
	Palladium		IE00B4LJS984	Invesco Physical Palladium ETC
Breite Rohstoff ETFs UCITS Fonds für präzises Tracking und diversifizierte Anlagelösungen	Bloomberg Commodity	-	Invesco Bloomberg Commodity UCITS ETF	
		EUR-hedged	IE00BF4J0300	Invesco Bloomberg Commodity UCITS ETF EUR Hdg
		Ex-Agrar	IE00BYXYX521	Invesco Bloomberg Commodity ex-Agriculture UCITS ETF
		CO2 Optimiert	IE000CYTPBT0	Invesco Bloomberg Commodity Carbon Tilted UCITS ETF
	Commodity Composite		IE00B4TXPP71	Invesco Commodity Composite UCITS ETF

Quelle: Invesco, 30. Sep. 2023. *Die Anlage betrifft den Erwerb von Anteilen an einem passiv verwalteten, indexnachbildenden Fonds und nicht an einem bestimmten Basiswert.

Anhang

Überblick über physische Edelmetall-ETCs

	Invesco Physical Gold ETC	Invesco Physical Silver ETC	Invesco Physical Platinum ETC	Invesco Physical Palladium ETC
Basiswährung	USD	USD	USD	USD
Börsen	LSE, SIX, Xetra, Borsa It.	LSE, Xetra	LSE, Xetra	LSE, Xetra
Handelwährungen	USD, EUR, GBP (hedged also available)	USD, GBP	USD, GBP	USD, GBP
Ticker	SGLD	SSLV	SPPT	SPAL
Referenzpreis	LBMA Gold (PM)	LBMA Silver	LBMA Platinum (PM)	LBMA Palladium (PM)
Fixkosten	0,12 % pro Jahr	0,19% pro Jahr	0,19% pro Jahr	0,19% pro Jahr

Alle physisch besicherten börsengehandelten Rohstoffe sind UCITS-fähig und können gegen physisches Metall eingetauscht werden¹

Quelle: Invesco, Stand: 30. September 2023. Beachten Sie, dass es sich bei P-ETCs um Zertifikate handelt, eine Art Schuldverschreibung. Es handelt sich nicht um regulierte OGAW-Fonds, obwohl sie ein ähnliches Maß an Sicherheit und Transparenz bieten sollen.¹ Es gelten die Bedingungen, siehe Prospekt für weitere Informationen

Invesco Bloomberg Commodity UCITS ETF

Available as standard USD or EUR-hedged

	Invesco Bloomberg Commodity UCITS ETF			Invesco Bloomberg Commodity UCITS ETF EUR Hdg
Basiswährung	USD			USD
ISIN	IE00BD6FTQ80			IE00BF4J0300
Handelwährungen	USD	GBP	EUR	EUR
Börsen	LSE	LSE	Borsa Italiana	Borsa Italiana
Bloomberg-Code	CMOD LN	CMOP LN	CMOD IM	CMOE IM
Reuters-Code	CMOD.L	CMOP.L	CMOD.MI	CMOD.MI
Laufende Gebühr*	0,19% pro Jahr			0,24 % pro Jahr
Swap-Gebühr	0,15% p.a.			0,15% p.a.
Referenz-Index	Bloomberg Commodity TR Index (BCOMTR)			
Replikationsmethode	US-T-Bills mit Swap-Overlay			

Quelle: Invesco, 30. September 2023. * Beinhaltet Verwaltungsgebühr, Verwahrung und Verwaltung, jedoch keine Swap-Gebühr. Bei einer Anlage in diesen Fonds handelt es sich um den Erwerb von Anteilen an einem aktiv verwalteten Fonds und nicht um den Erwerb der Vermögenswerte, die vom Fonds gehalten werden. Die Kosten können sich aufgrund von Währungs- und Wechselkurschwankungen erhöhen oder verringern. Weitere Informationen zu den Kosten finden Sie in den rechtlichen Dokumenten. Der Invesco Bloomberg Commodity UCITS ETF zielt darauf ab, die Entwicklung der Gesamtrendite des Bloomberg Commodity Index ("Referenzindex") abzüglich von Gebühren abzubilden.

Invesco Bloomberg Commodity ex-Agriculture UCITS ETF

Basiswährung	USD
Börse	Xetra
ISIN	DE000A2DPAL3
Handelswährung	USD
Bloomberg-Code	XAAG GY
Reuters-Code	XAAG.DE
Referenz-Index	Bloomberg Commodity ex-Agriculture and Livestock 20/30 Capped TR Index (BBUXALCT)
Laufende Gebühr*	0,19% pro Jahr
Swap-Gebühr	0,21% pro Jahr
Replikationsmethode	US-T-Bills mit Swap-Overlay

Quelle: Invesco, 30. Juni 2023. * Beinhaltet Verwaltungsgebühr, Verwahrung und Verwaltung, jedoch keine Swap-Gebühr. Bei einer Anlage in diesen Fonds handelt es sich um den Erwerb von Anteilen an einem aktiv verwalteten Fonds und nicht um den Erwerb der Vermögenswerte, die vom Fonds gehalten werden. Die Kosten können sich aufgrund von Währungs- und Wechselkurschwankungen erhöhen oder verringern. Weitere Informationen zu den Kosten finden Sie in den rechtlichen Dokumenten. Invesco Bloomberg Commodity ex-Agriculture UCITS ETF zielt darauf ab, nach Abzug von Gebühren die Entwicklung der Gesamrendite des Bloomberg ex-Agriculture and Livestock 20/30 Capped Index abzubilden.

Invesco Commodity Composite UCITS ETF

Basiswährung	USD	
Börse	London Stock Exchange	
ISIN	IE00B4TXPP71	
Handelswährung	GBP	USD
Bloomberg-Code	LGCF LN	LGCU LN
Reuters-Code	LGCF.L	LGCU.L
Referenz-Index	Solactive Commodity Composite Index (SOLCOMCO Index)	
Laufende Gebühr¹	0.40% pro Jahr	
Swap-Gebühr²	0,36 % pro Jahr	
Replikationsmethode	US T-Bills with swap overlay	

Quelle: Invesco, 30. Juni 2023.1 Beinhaltet Verwaltungsgebühren sowie Verwahrungs- und Verwaltungskosten, jedoch ohne Swap-Kosten.2 Die Swap-Gebühr bei der letzten Neugewichtung kann sich ändern, wenn sich die Gewichtung der Teilindizes ändert. Die Kosten können sich aufgrund von Währungs- und Wechselkurschwankungen erhöhen oder verringern. Weitere Informationen zu den Kosten finden Sie in den rechtlichen Dokumenten. Bei einer Anlage in diesen Fonds handelt es sich um den Erwerb von Anteilen an einem passiv verwalteten, indexnachbildenden Fonds und nicht um den Erwerb der Vermögenswerte, die vom Fonds gehalten werden. Invesco Commodity Composite UCITS ETF zielt darauf ab, nach Abzug von Gebühren die Entwicklung der Gesamtertragsrendite des Solactive Commodity Composite Index abzubilden.

Important Information

Der Invesco Commodity Composite UCITS ETF wird in keiner Weise von der Solactive AG gesponsert, beworben, verkauft oder unterstützt, und die Solactive AG gibt weder eine ausdrückliche noch eine stillschweigende Garantie oder Zusicherung entweder bezüglich der durch die Nutzung des Referenzindex und/oder dessen Handelsmarke zu erzielenden Ergebnisse oder des jeweiligen Referenzindexpreises noch anderweitig. Der Referenzindex wird von der Solactive AG berechnet und veröffentlicht. Die Solactive AG bemüht sich nach besten Kräften sicherzustellen, dass der Referenzindex korrekt berechnet wird. Ungeachtet ihrer Verpflichtungen gegenüber dem Emittenten unterliegt die Solactive AG keiner Verpflichtung, Dritte – insbesondere Anleger und/oder Finanzvermittler des Fonds – auf Fehler im Referenzindex hinzuweisen. Weder die Veröffentlichung des Referenzindex durch die Solactive AG noch die Lizenzierung des Referenzindex oder dessen Handelsmarke zwecks Nutzung in Verbindung mit dem Fonds stellt eine Empfehlung seitens der Solactive AG dar, Kapital in besagten Fonds zu investieren, noch stellt es in irgendeiner Weise eine Zusicherung oder Meinung von der Solactive AG in Bezug auf eine Anlage in diesem Fonds dar. Die Verwaltungsratsmitglieder der Gesellschaft, die Verwaltungsgesellschaft, der Anlageverwalter, der Unteranlageverwalter und der Indexanbieter – zusammen die „verantwortlichen Parteien“ – garantieren nicht für die Richtigkeit und/oder Vollständigkeit einer Beschreibung in Bezug auf den Referenzindex oder der darin enthaltenen Daten, und die verantwortlichen Parteien haften nicht für etwaige diesbezügliche Fehler, Auslassungen oder Störungen. Die verantwortlichen Parteien übernehmen gegenüber dem Fonds, einem Anteilinhaber des Fonds oder einer anderen natürlichen oder juristischen Person in Bezug auf den hierin beschriebenen Referenzindex weder ausdrücklich noch stillschweigend eine Gewähr. Der Indexanbieter übernimmt in Bezug auf den Referenzindex oder die Strategie oder jegliche darin enthaltene Daten weder ausdrücklich noch stillschweigend irgendeine Gewähr und lehnt ausdrücklich jegliche Gewährleistung für die Marktgängigkeit oder die Eignung für einen bestimmten Zweck oder eine bestimmte Verwendung ab. Unbeschadet des Vorstehenden haftet der Indexanbieter in keinem Fall für konkrete Schäden, Strafe einschließenden Schadenersatz, mittelbare oder Folgeschäden oder für entgangene Gewinne, selbst wenn auf die Möglichkeit derartiger Schäden hingewiesen wurde.

Important Information

Diese Marketing-Anzeige dient lediglich zu Diskussionszwecken und richtet sich ausschließlich an professionelle Anleger in Österreich, Deutschland und der Schweiz.

Stand der Daten: 31.12.2023 sofern nicht anders angegeben. Die vollständigen Informationen zu den Risiken erhalten Sie in den Verkaufsunterlagen.

Dies ist Marketingmaterial und kein Anlagerat. Es ist nicht als Empfehlung zum Kauf oder

Verkauf einer bestimmten Anlageklasse, eines Wertpapiers oder einer Strategie gedacht. Regulatorische Anforderungen, die die Unparteilichkeit von Anlage-/Anlagestrategieempfehlungen verlangen, sind daher nicht anwendbar, ebenso wenig wie das Handelsverbot vor deren Veröffentlichung.

Die Ansichten und Meinungen beruhen auf den aktuellen Marktbedingungen und können sich jederzeit ändern.

ETCs: Eine Anlageentscheidung muss auf den jeweils gültigen Verkaufsunterlagen basieren. Das Basisinformationsblatt, den aktuellen Emissionsprospekt sowie den aktuellen Jahres- und Halbjahresbericht erhalten Sie beim Herausgeber dieser Information kostenlos als Druckstücke sowie unter etf.invesco.com.

Informationen über unsere Fonds und die damit verbundenen Risiken finden Sie im Basisinformationsblatt (in den jeweiligen Landessprachen) und im Verkaufsprospekt (Deutsch, Englisch, Französisch) sowie in den Finanzberichten, die Sie unter www.invesco.eu abrufen können. Eine Zusammenfassung der Anlegerrechte ist in englischer Sprache unter www.invescomanagementcompany.ie verfügbar. Die Verwaltungsgesellschaft kann Vertriebsvereinbarungen kündigen.

Am Sekundärmarkt müssen Anleger Anteile mit Hilfe eines Intermediärs (z.B. eines Brokers) kaufen und verkaufen. Hierfür können Gebühren anfallen. Darüber hinaus bezahlen die Anleger beim Kauf von Anteilen unter Umständen mehr als den aktuellen Nettoinventarwert und erhalten beim Verkauf unter Umständen weniger als den aktuellen Nettoinventarwert.



Index: "Bloomberg®" und die genannten Bloomberg Indizes sind Dienstleistungsmarken von Bloomberg Finance L.P. und seinen verbundenen Unternehmen, einschließlich Bloomberg Index Services Limited („BISL“), dem Indexverwalter (zusammen „Bloomberg“), und wurden von Invesco Markets plc („Lizenznehmer“) für die Verwendung zu bestimmten Zwecken lizenziert. Bloomberg ist nicht mit dem Lizenznehmer verbunden und Bloomberg billigt, unterstützt, prüft oder empfiehlt den genannten Fonds nicht. Bloomberg garantiert die Aktualität, Richtigkeit oder Vollständigkeit von Informationen im Zusammenhang mit dem Fonds nicht.

Die vollständigen Anlageziele sowie die ausführliche Anlagepolitik entnehmen Sie bitte dem aktuellen Verkaufsprospekt.

Deutsche Investoren erhalten die Pflichtpublikationen in Papierform oder in elektronischer Form kostenlos vom Herausgeber dieser Information sowie von der deutschen Informationsagentur (Marcard, Stein & Co AG, Ballindamm 36, 20095 Hamburg, Deutschland).

Vertreter und Zahlstelle in der Schweiz ist BNP PARIBAS, Paris, Succursale de Zurich, Selnaustrasse 16 8002 Zürich. Der Prospekt, das Basisinformationsblatt und die Finanzberichte können kostenlos beim Vertreter angefordert werden. Die ETFs sind in Irland domiziliert.

Herausgegeben durch Invesco Investment Management Limited, Ground Floor, 2 Cumberland Place, Fenian Street, Dublin 2, Irland und Invesco Asset Management (Schweiz) AG, Talacker 34, 8001 Zürich, Schweiz.

Das Angebot des Fonds in der Schweiz richtet sich an professionelle Anleger im Sinne von Artikel 10 KAG.

EMEA3340778