

LBBW Sicher Leben R...

...denn ohne Sicherheit ist alles andere nichts

sogenannter
„Artikel-6“
Fonds

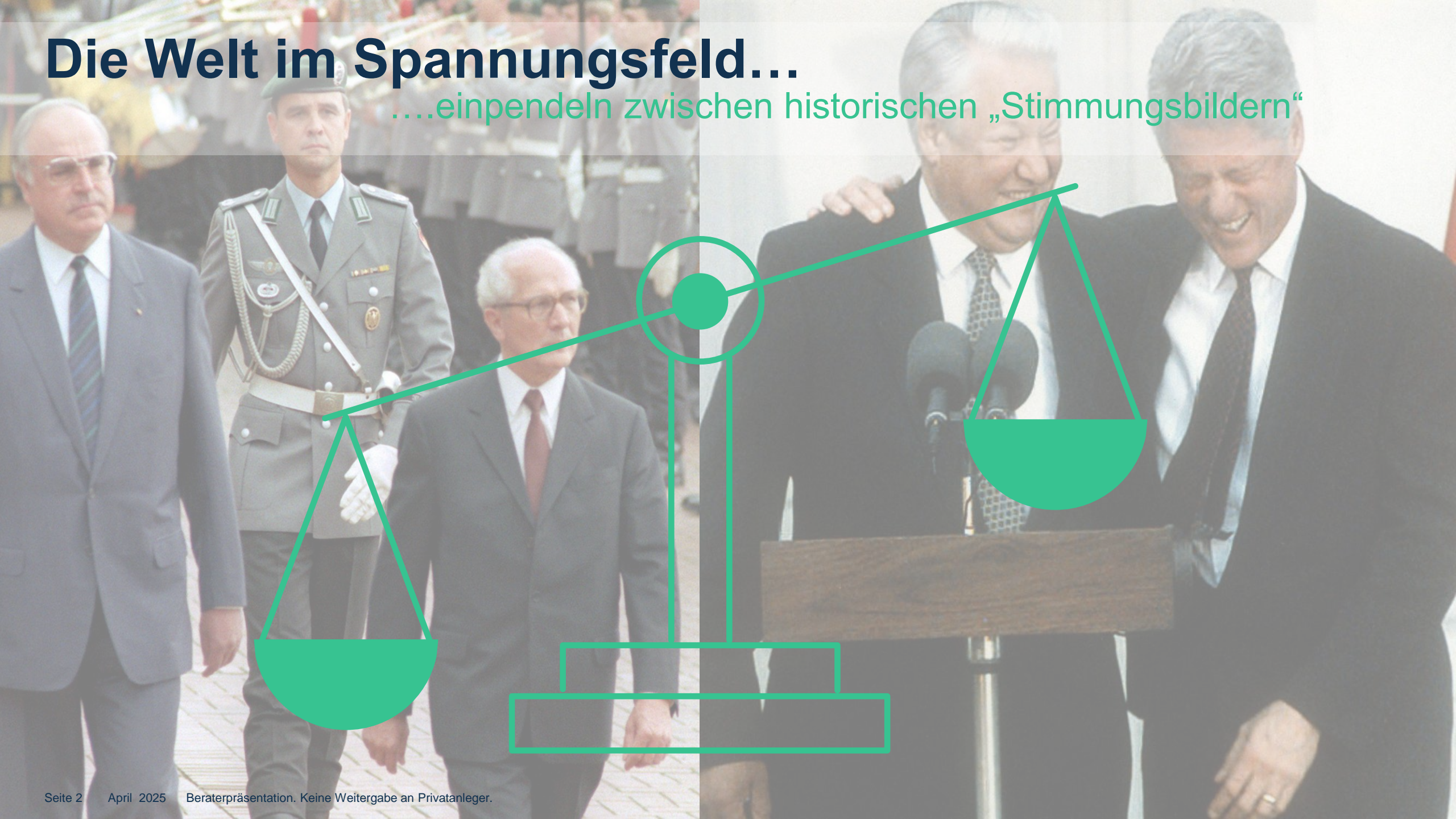
April 2025

Stephan Wittwer, Leiter der Investment-Spezialisten Publikumsfonds



Die Welt im Spannungsfeld...

....einpendeln zwischen historischen „Stimmungsbildern“



Paradigmenwechsel in der Geopolitik

Globale Unsicherheiten und Gefahren nehmen zu

Sanktionen und neue Blockbildung...



...statt fortschreitender Globalisierung.

Fokus auf Sicherheit & Bündnissen...



...statt Handel & Wachstum.

Hacken & ausspähen...



...statt Schutz & Privatsphäre.

LBBW Sicher Leben R

Investment-Philosophie



Der Fonds investiert in Unternehmen, die von der zunehmenden Bedeutung von **Verteidigungsausgaben**, dem starken Anstieg der Ausgaben für die **digitale Sicherheit** und den gewachsenen Sicherheitsbedürfnissen nach **physischer Sicherheit** und **sicheren Abläufen** profitieren.



LBBW Sicher Leben R

Drei Säulen tragen die Investment-Strategie



Verteidigung



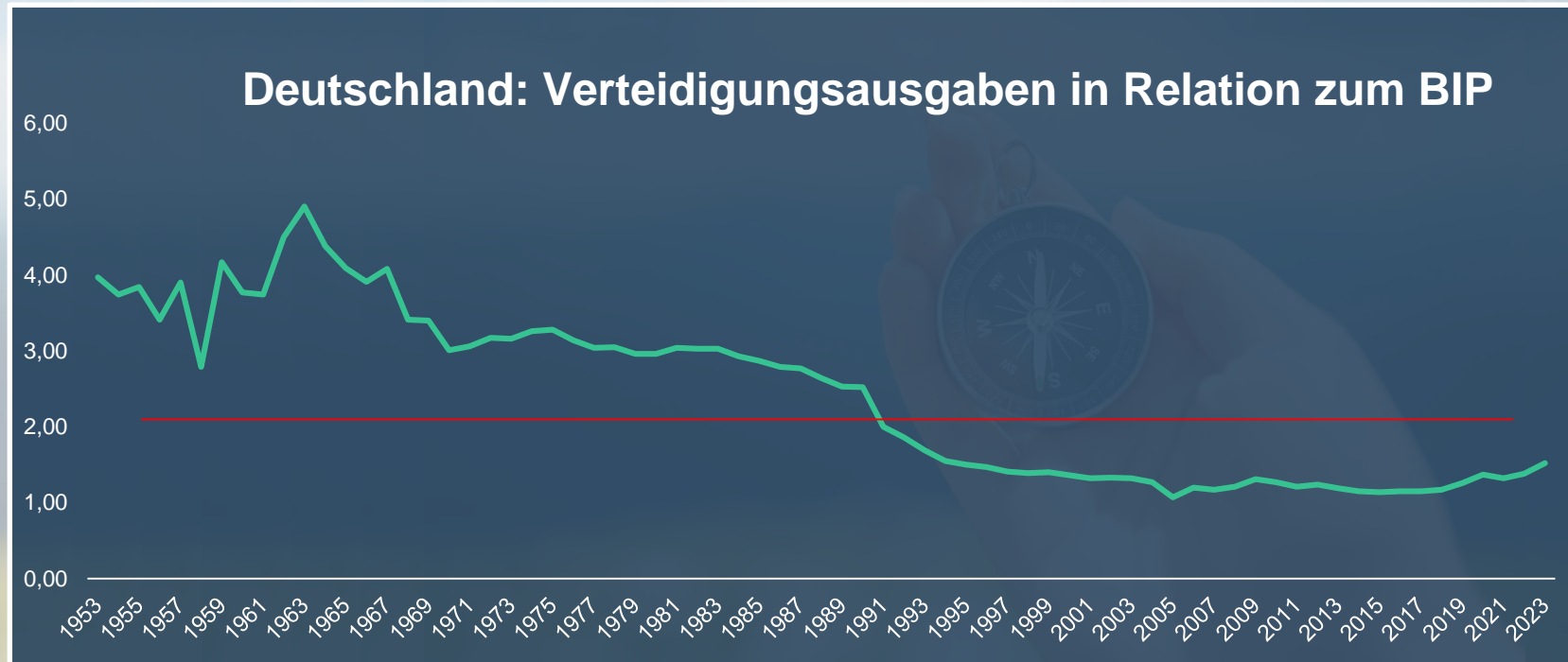
Digitale Sicherheit



**Physische Sicherheit und
sichere Abläufe**

Verteidigungsausgaben in Deutschland seit 1953

Sind 2% vom BIP mittelfristig vielleicht nur ein „Zwischenziel“?



1949
Gründung
der Nato

2023
2% vom BIP
als Minimum-
Ziel

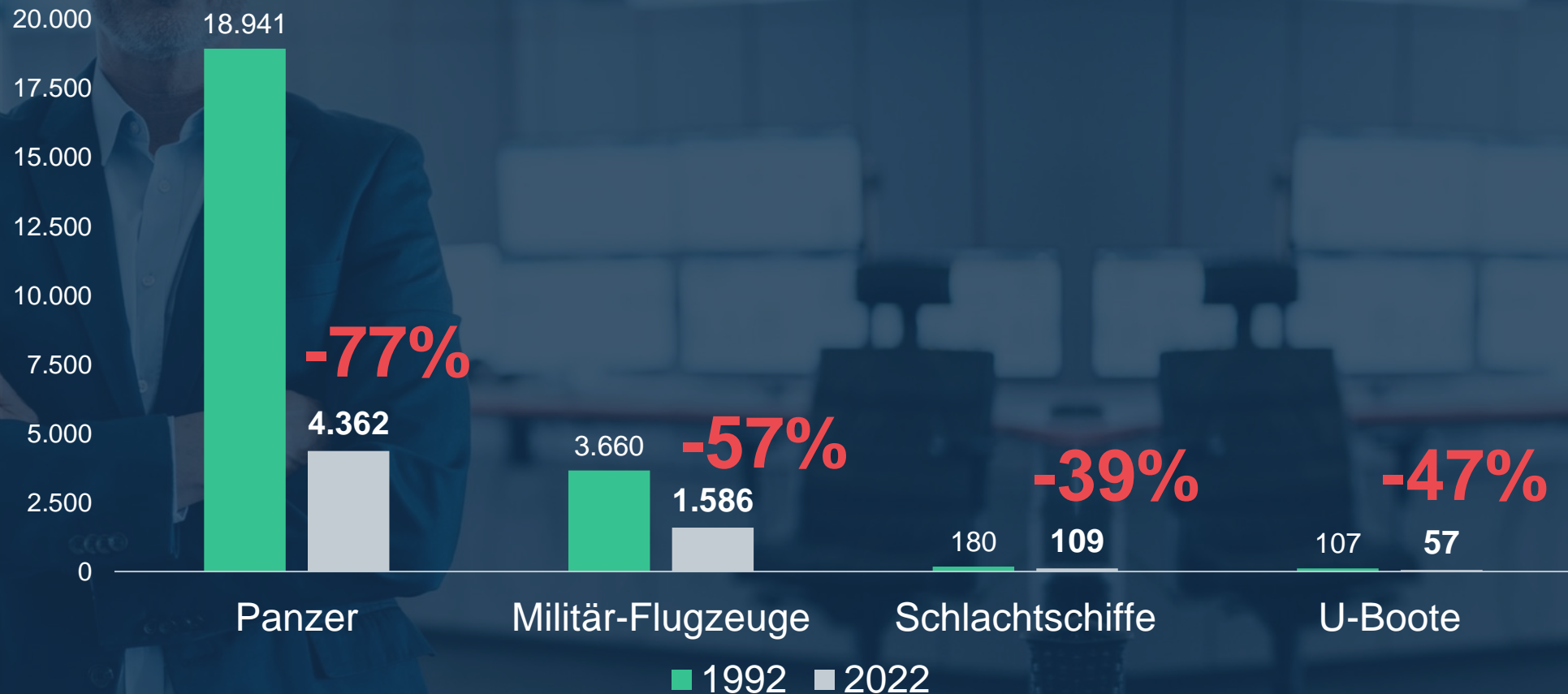
2024
24 von 32
Nato-Länder
erreichen dieses
Ziel

Nach über 30 Jahren Unterinvestition

Verteidigungsausgaben könnten langfristig (deutlich) steigen



Militärisches Großgerät der EU-Länder



LBBW Sicher Leben R

Drei Säulen tragen die Investment-Strategie



Verteidigung



Digitale Sicherheit

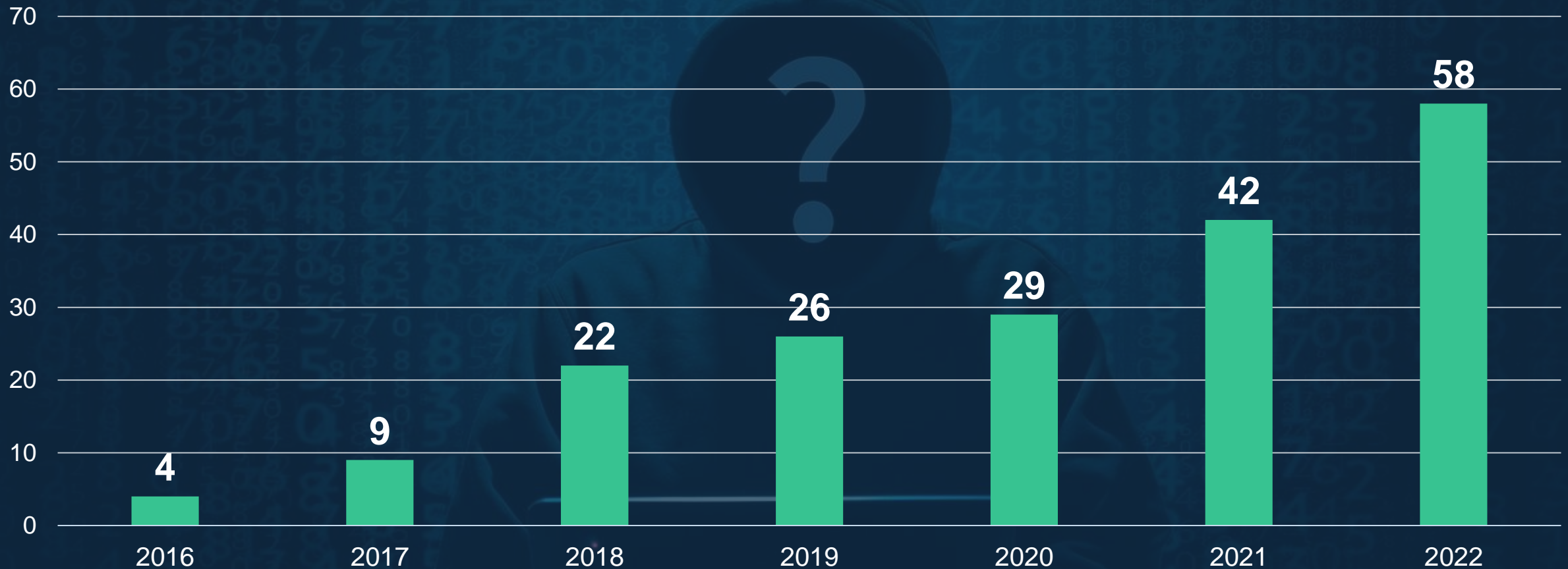


**Physische Sicherheit
und sichere Abläufe**

Hacker-Angriffe nehmen global rasant zu

Beispiele in Deutschland: Teamviewer, Varta, Heilbronner Stimme, Lambertz,...

**Weltweit:
Anzahl gemeldeter Cyber-Angriffe (in Mio. Taten)**



Internet-Sicherheit gewinnt weiter an Bedeutung

Der „Albtraum“ jedes IT-Administrators (...und Firmen-Chefs)



Your PC ran into a problem and needs to restart as soon as we're finished collecting some error info.

20% complete



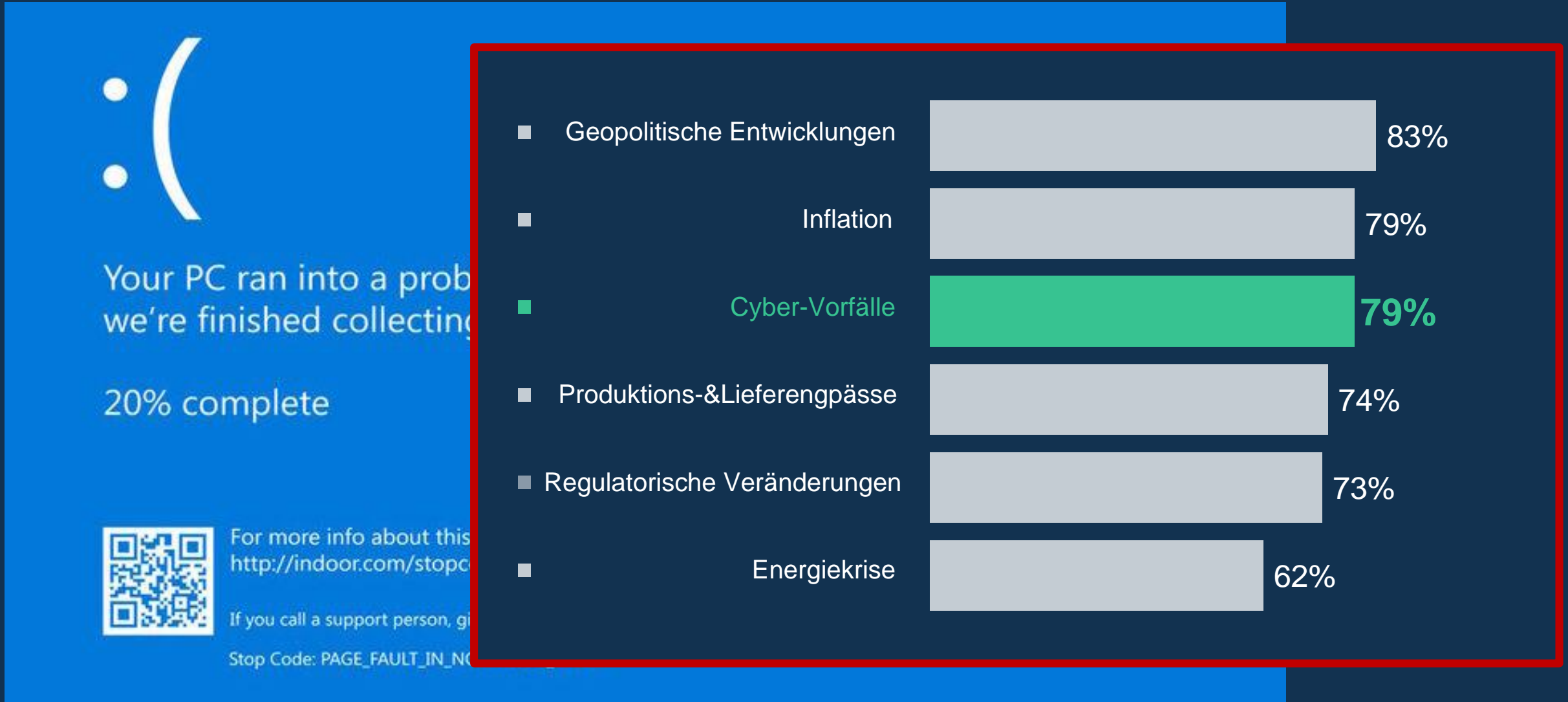
For more info about this issue and possible fixes, visit <http://indoor.com/stopcode>

If you call a support person, give them this info:

Stop Code: PAGE_FAULT_IN_NONPAGED_AREA

Internet-Sicherheit gewinnt weiter an Bedeutung

Deutsche Firmen bewerten Cyber-Vorfälle mittlerweile als eines der Top 3 Risiken!



LBBW Sicher Leben R

Drei Säulen tragen die Investment-Strategie



Verteidigung



Digitale Sicherheit



**Physische Sicherheit
und sichere Abläufe**

Physische Sicherheit und sichere Abläufe

Angriffe bzw. Ausfälle der kritischen Infrastruktur nimmt zu



„13 Angriffe pro Sekunde: Kritische Infrastrukturen im Belagerungszustand“ Forescout Global Thread Roundup 2023.

„Mehrere Brandanschläge auf das Zugnetz in Frankreich“
Tagesschau, 26.07.2024.

„Crowdstrike-Ausfall legt Flughäfen, Banken und Krankenhäuser lahm“ Welt, 19.07.2024.

Physische Sicherheit und sichere Abläufe

Beispielsweise inhärente Sicherheit, Überwachung, allgemeiner Schutz



u.a. Sicherung von
Maschinen (Parks)



u.a. Überwachung von
privaten oder öffentlichen
Plätzen bzw.
Veranstaltungen



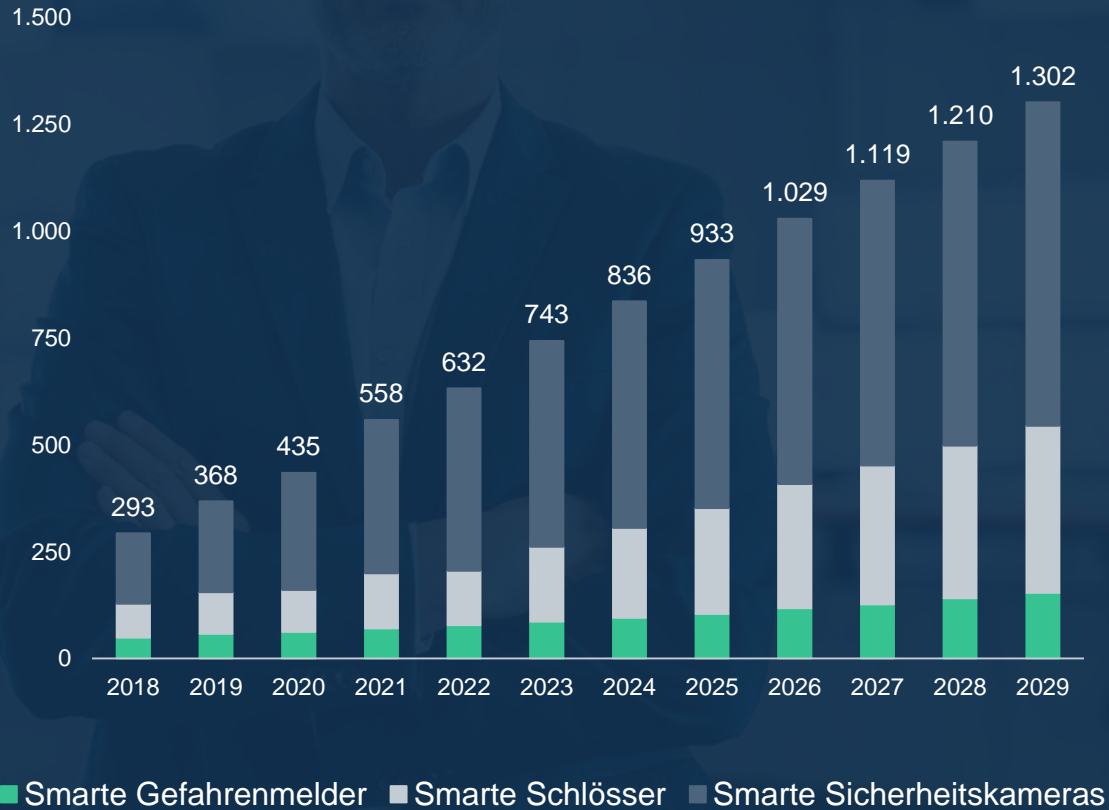
u.a. Bau und Betrieb von
Gefängnissen

Physische Sicherheit & sichere Abläufe

Sicherheitsbedürfnis nimmt zu



Gebäudesicherheit mit starkem Wachstum



Über 14% Wachstum p.a. bis 2029



Verschiedene Quellen des Wachstums



Technischer Fortschritt schreitet stetig voran



Hohe Zertifizierungsanforderungen

Physische Sicherheit & sichere Abläufe

Nicht nur Schutz des Zuhauses und des Unternehmens, sondern:



LBBW Sicher Leben R

Rahmenparameter



Produktgestaltung

Investitionsschwerpunkte

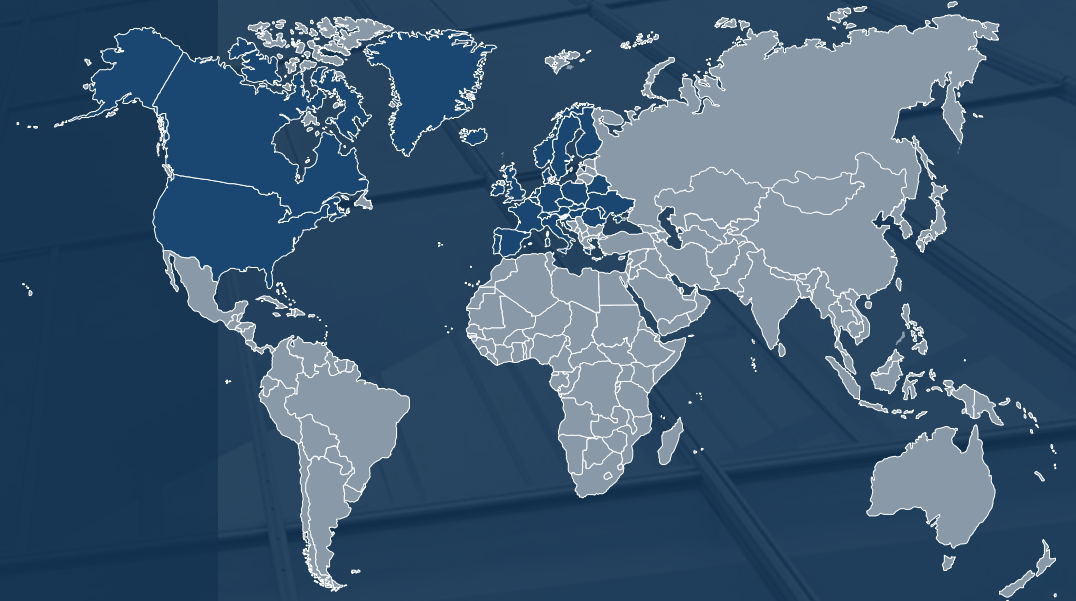
- Verteidigung
- Digitale Sicherheit
- Physische Sicherheit und sichere Abläufe

Geografischer Fokus

- Nordamerika & Europa mit Beimischung RoW
(Fokus: Entwickelte Märkte)

Anlageuniversum

- Bestehend aus circa **400 Aktiengesellschaften**



LBBW Sicher Leben R

Illustrativer, beispielhafter Auszug möglicher Unternehmen

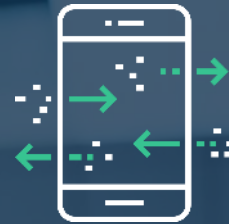


Verteidigung

Rheinmetall | Renk | Hensoldt (alle D)
u.a. Raketenabwehr | Antriebs-Systeme |
Sensor-Systeme

Rolls Royce (UK)
u.a. Antriebs-/Düsen-Systeme

BAE Systems (UK) *
u.a. diverse Waffensysteme



Digitale Sicherheit

Checkpoint Software (USA)
u.a. Verschlüsselung (Datenverkehr)

Palo Alto (USA)
u.a. Fire-Walls (Netzwerk-Eingang)

Trendmicro (USA)
u.a. innere Netzwerksicherheit
(bspw. Server-Systeme)



Physische Sicherheit und sichere Abläufe

Securitas AB (Schweden)
u.a. Objekt- & Personensicherheit

Geo Group (USA)
u.a. Gefängnisbau & Betrieb

Assa Abloy (Schweden)
u.a. Schließsysteme, Sicherheitstüren

LBBW Sicher Leben R

Ausschlusskriterien



Geächtete Waffen

Anti-Personen-Minen & Streubombenmunition

Größter Rüstungskonzern (Lockheed Martin) fällt unter das Kriterium



Biologische und chemischen Waffen *

Vollständiger Ausschluss



Aktiengesellschaften mit Sitz in folgenden Ländern:

China, Nordkorea, Iran, Irak, Russland und Vereinige Arabische Emirate



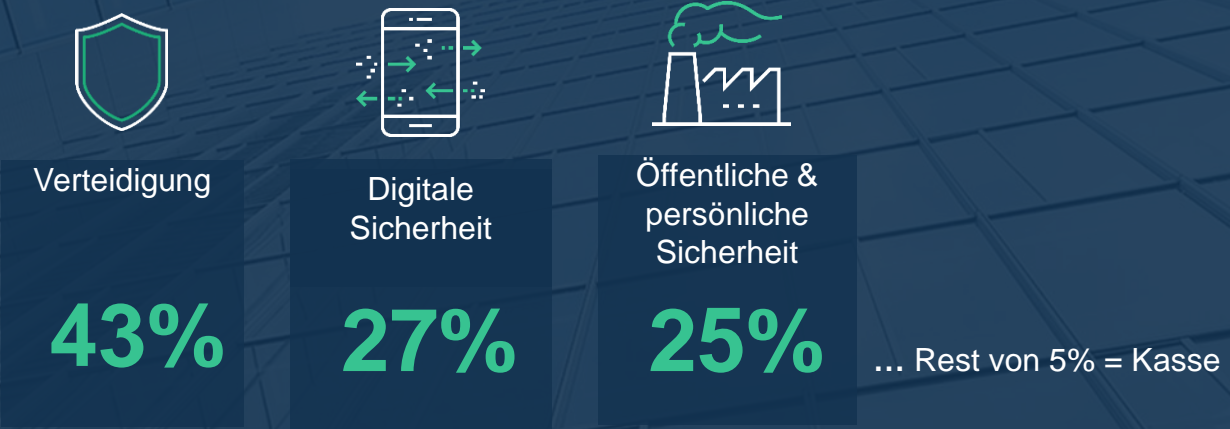
Einhaltung UN-Global Compact

Ausschluss bei gravierendem Verstoß

LBBW Sicher Leben R

Aktuelle Ausgestaltung

derzeit
86
Einzeltitel

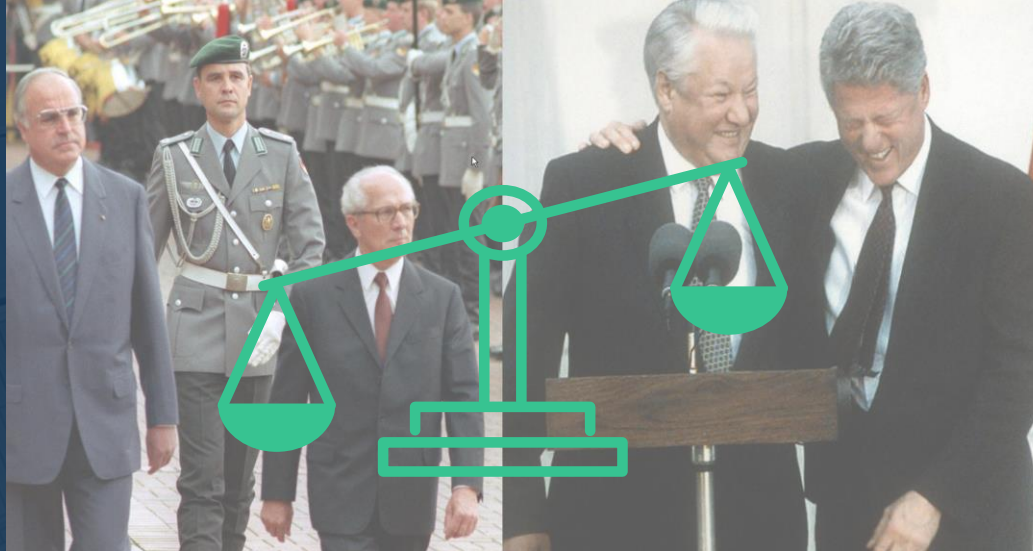


Top-10 Titel

01 GE Aerospace	(Verteidigung)	USA	4,19%	Hersteller von Triebwerken (u.a. für Militärflugzeuge)
02 RTX	(Verteidigung)	USA	3,85%	Anbieter von Sicherheitstechnologien
03 Cisco Systems	(Digitale Sicherheit)	USA	3,43%	u.a. Firewall-Systeme, VPN-Netzwerke und Authentifizierungssysteme
04 Honeywell	(Digitale Sicherheit)	USA	2,92%	u.a. Miteigentümer einer Uran-Konversionsanlage, Luft- & Raumfahrttechnik
05 Rheinmetall	(Verteidigung)	Deutschland	2,88%	u.a. Raketenabwehrsysteme bzw. Munition (u.a. für Leopard-Panzer)
06 Oracle	(Digitale Sicherheit)	USA	2,81%	Datenbanktechnologien mit hohen Sicherheitsstandards
07 Secom	(Phys. Sicherh. & sich. Abl.)	Japan	2,71%	Fokus auf das Thema Gebäude-/Homeseecurity bzw. auch Werttransporte
08 Allegion	(Phys. Sicherh. & sich. Abl.)	Irland	2,69%	Gebäudeschutz (u.a. Sicherheitstüren) sowie digitale bzw. mobile Systeme
09 Securitas	(Phys. Sicherh. & sich. Abl.)	Schweden	2,66%	u.a. Objektschutz (Privat- und Gewerblich), Werkschutz (bspw. Feuerwehr)
10 Assa Abloy	(Phys. Sicherh. & sich. Abl.)	Schweden	2,65%	u.a. Schließsysteme, Sicherheitstüren

LBBW Sicher Leben R

Zusammenfassung; bzw.: Vier schnelle (Berater-)Fakten



Drei Themenfelder...



Verteidigung



Digitale Sicherheit



Physische Sicherheit & sichere Abläufe

...in einer Fondsstrategie

Teamansatz... **Fondsmanager** und **Analysten** mit **gemeinsamer** Performanceverantwortung



Helmut Bartsch
Analyst

Technologie
Berufserfahrung: 33 Jahre



Yannik Schiele
Fondsmanager

Aktien Global
Berufserfahrung: 2 Jahre



Stephan Gescheidlen
Analyst

Industrie & Verteidigung
Berufserfahrung: 26 Jahre



Felix Jäger
Fondsmanager

Aktien Global
Berufserfahrung: 11 Jahre

Anleger scheuen bei Themenfeldern wie bspw. **Verteidigung & digitaler Sicherheit** oftmals das unternehmensspezifische Einzeltitelrisiko.

Mittels dieser (derzeit einmaligen) **Fondsstrategie** hat der Anleger nun einen diversifizierten Zugang zum Themenkomplex „Sicher Leben“.

Mögliche Kundengruppen



Bernd, 56
Private Banking-Kunde

*>> Ich investiere bereits in
Verteidigungsaktien – jetzt
auch breit gestreut <<*



Tatjana, 41
Polizistin

*>> Durch meinem Beruf bin
ich täglich mit Sicherheit
konfrontiert <<*



Igor, 34
Ingenieur

*>> Der Schutz meines/
unseres Zuhauses ist mir
wichtig <<*

Unterstützung im Vertrieb / Herangehensweise

Weitere Vertriebs- & Selektionsideen (als Vertriebsimpuls...)



Selektion nach Berufsgruppen

- Beamte / Polizisten
- Soldaten
- Ärzte
- Energiebranche (Versorger, Stadtwerke)
- IT-ler
- ...



Selektion nach Depotmerkmalen

- Einzeltitel Verteidigung (Rheinmetall, Renk & Co.)
- Einzeltitel IT (CrowdStrike, Palo Alto, etc.)
- ETFs (Rüstung, IT- Sicherheit)
- ...



Selektion nach persönlicher Betroffenheit / Erfahrungen

- Eigenheimbesitzer (Schutzmotiv)
- Opfer von Cyber- /Hackerangriffen (Unternehmen & Privatpersonen)
- Online Banking Verweigerer
- ...

Vertriebsunterstützungsformate

www.lbbw-am.de

1 | Blickpunktstudie
endkundentauglich



2 | Produkt 2-Pager
endkundentauglich



3 | Produktfilm
endkundentauglich



4 | Berater-
Präsentation



MiFID-II konforme Marketingunterlage

Erklärung der Investment-Strategie (2-Seiter)



LB BW Asset Management

Dies ist eine Marketing-Anzeige. Bitte lesen Sie den Prospekt und das Basisinformationsblatt, bevor Sie eine endgültige Anlageentscheidung treffen.

LBBW Sicher Leben R

Denn ohne Sicherheit ist alles andere nichts



Sicherheit als menschliches Grundbedürfnis hat seit jeher einen hohen Stellenwert. Als Reaktion auf globale Strukturbrüche rückt das Sicherheitsbedürfnis zunehmend in den Fokus der Gesellschaft.



Anlagestrategie

Der Fonds fokussiert sich auf Aktien von Unternehmen, die zu einem „sicheren Leben“ beitragen können. Der Bezug dieser Unternehmen zum Thema „Sicher Leben“ wird anhand verschiedener Kriterien wie z.B. Umsatzanteile, Produktionskapazitäten oder Kapitalallokation beurteilt.



Verantwortung

In Aktien von Unternehmen mit Sitz in Russland, China, Nordkorea, Iran, Irak und den Vereinigten Arabischen Emiraten wird nicht investiert. Ausgeschlossen sind auch Unternehmen, die Umsätze mit geächteten Waffen wie Antipersonenminen, Streumunition, biologischen oder chemischen Waffen generieren. Sofern das Fondsmanagement in Unternehmen mit einem Umsatzanteil in Atomwaffen tätig, soll deren Sitz im NATO¹-Gebiet oder folgenden Ländern liegen: Japan, Schweiz, Australien und Neuseeland.



Themenfelder des Anlageuniversums²



Verteidigungs- und Rüstungsindustrie

Hierzu zählen z.B. Aktien aus den Bereichen Überwachungstechnologien, Waffensysteme und Ausrüstung sowie militärische Fortbewegungsmittel.



Abwehr von Cyberangriffen

Hierzu zählen z.B. Aktien aus den Bereichen Virenschutzprogramme, Identifikationsmanagement sowie Software-IT-Beratung.



Sichere Abläufe im täglichen Leben

Hierzu zählen z.B. Aktien von Unternehmen, die Sicherheitskomponenten, -systeme und -dienstleistungen für folgende Branchen anbieten:

- Transport & Verkehr
- Industrie & Handel
- Bau & Immobilien
- Gesundheit & Freizeit

¹Die NATO ist das wichtigste sicherheitspolitische Bündnis der Welt und versteht sich als Wertegemeinschaft freier demokratischer Staaten.

²Die Darstellung dient lediglich der unverbindlichen Veranschaulichung der Fondsstrategie. Die Zusammensetzung des tatsächlichen Portfolios kann ganz oder teilweise hiervon abweichen.

LB BW Asset Management

LBBW Sicher Leben R

Anlagepolitik

Bei dem Fonds handelt es sich um einen themenbezogenen Aktienfonds, dessen Anlageziel unter Inkaufnahme von Schwankungen der langfristige Kapitalzuwachs durch eine positive Wertentwicklung der im Fonds enthaltenen Vermögenswerte ist. Hierzu werden mehr als 50 Prozent des Fondsvermögens in in- und ausländische Aktien von Unternehmen angelegt, die zur Unterstützung des Schutzes vor oder der Abwehr von physischen oder digitalen Bedrohungen von Staaten, Unternehmen, Personen, Fortbewegungsmitteln oder Bauwerken („Sicher Leben“) dienen und die zum aktiven Handeln an einer Börse zugelassen oder an einem anderen organisierten Markt zugelassen sind und in diesem einbezogen sind und bei denen es sich nicht um Anteile an Investmentvermögen handelt. Weiterer Fokus Unternehmen, die in der Verteidigungstechnologie und Ausrüstungsindustrie tätig sind, die Lösungen und Technologien zur Abwehr von Cyber-Angriffen oder vergleichbaren Bedrohungen im digitalen Bereich sowie zur Verbesserung der Daten- oder Informationssicherheit anbieten oder die Produkte oder Dienstleistungen anbieten, welche physischen Gefahren für ein sicheres Leben entgegenwirken und sichere Abläufe im täglichen Leben ermöglichen. In Aktien von Unternehmen, die ihren Umsatz mit geächteten Waffen wie Antipersonenminen, Streumunition, biologische und chemische Waffen generieren, wird nicht investiert. Investitionen in Unternehmen, die ihren Sitz in den nichtregional genannten Staaten haben, sind ebenfalls ausgeschlossen: Russland, China, Nordkorea, Iran, Irak und Vereinigte Arabische Emirate. Sofern das Fondsmanagement in Unternehmen mit einem Umsatzanteil in Atomwaffen tätig, soll deren Sitz im NATO-Gebiet oder folgenden Ländern liegen: Japan, Schweiz, Australien und Neuseeland. Der Fonds legt mehr als 50 % des Aktivvermögens (Wert der Vermögensgegenstände ohne Berücksichtigung von Verbindlichkeiten) in Kapitalbeteiligungen i.S.d. § 2 Abs. 8 i.V.d.B. an.

Wesentliche Chancen

- Zugang zu Anlagechancen in den Bereichen Cybersecurity, Sicherheit und Verteidigung
- Aktienfondsanlagen bieten in der Regel langfristige höhere Ertragschancen als andere Fondsanlagen
- Breite Diversifikation der Anlagen im Fonds kann zu geringeren Schwankungen der Anlage im Vergleich zu einem Direktinvestment führen
- Der Anleger realisiert einen Gewinn, wenn er die Fondsanteile über dem Erwerbpreis verkauft

Wesentliche Risiken

- Durch die Fokussierung auf das Thema „Sicher Leben“ kann der Fonds schwächer diversifiziert sein als marktbreit aufgestellte Aktienfonds
- Der Fonds weist aufgrund seiner Zusammensetzung eine erhöhte Volatilität auf, d.h. die Anteilspreise können auch innerhalb kurzer Zeiträume erheblichen Schwankungen nach oben und nach unten unterworfen sein
- Die im Fonds gehaltenen Positionen können einem Währungsrisiko unterliegen
- Der Anleger realisiert einen Verlust, wenn er die Fondsanteile unter dem Erwerbpreis verkauft

Disclaimer

Marketing-Anzeige. Diese Information stellt keinen Prospekt und auch keine vergleichbare Information dar und enthält daher auch nicht alle wesentlichen Informationen, die für eine Anlageentscheidung erforderlich sind. Potenzielle Anleger sollten die unten genannten Verkaufsunterlagen lesen, bevor sie eine endgültige Anlageentscheidung treffen. Insbesondere zu den mit der Investition verbundenen Risiken. Diese Unterlage enthält kein verbindliches Angebot. Sie wurde nicht in Einklang mit Rechtsvorschriften zur Förderung der Unabhängigkeit von Finanzberatern erstellt und unterliegt auch keinem Verbot des Handels im Anschluss an die Verbreitung von Finanzanalysen. Diese Information berücksichtigt nicht die persönlichen Umstände eines Anlegers und stellt keine Anlageberatung oder Anlageempfehlung dar. Die vorliegende Information enthält unter anderem unsere derzeitige unverbindliche Einschätzung insbesondere zu Marktstrukturen, Produkten und deren denkbaren Entwicklungsmöglichkeiten für deren Risikoprofil. Die Informationen wurden von uns sorgfältig zusammengestellt, dennoch übernehmen wir keine Gewähr für deren Aktualität, Richtigkeit und Vollständigkeit. Auch wenn die Informationen nicht vor vollständig und umfassend zu sein. Sie beziehen sich ausschließlich auf den Zeitpunkt der Erstellung und können sich jederzeit ändern, ohne dass dies angeündigt oder publiziert wird. Die LB BW Asset Management übernimmt keine Gewähr hinsichtlich der tatsächlichen wirtschaftlichen, bilanziellen und/oder steuerlichen Effekte und nimmt aufgrund rechtlicher Vorgaben in der Bundesrepublik Deutschland keine rechtliche und/oder steuerliche Beratung vor. Hinsichtlich der zukünftigen Wertentwicklung der Fonds und etwaiger in dieser Information enthaltene Hinweise auf steuerliche Effekte, wird darauf hingewiesen, dass die Wertentwicklung der Besteuerung unterschiedl. und die konkreten steuerlichen Auswirkungen von den persönlichen Verhältnissen des jeweiligen Anlegers abhängen und kurzfristige Änderungen unterworfen sein können. Die in dieser Information bevorzugte Investition betrifft den Erwerb von Anteilen von Fonds und nicht den indirekten Erwerb eines bestimmten Basiswerts, da diese Basiswerte nur im Besitz der Fonds sind. Sofern nicht anders angegeben, werden die in dieser Information bevorzugten Fonds nicht unter Bezugnahme auf einen bestimmten Index verwaltet. Die Darstellung vergangenheitsbezogener Daten und Wertentwicklungen, von Simulationen und Prognosen oder die Abbildung von Auszeichnungen für die Performance von Produkten oder einer Anlagestrategie sind kein verlässlicher Indikator für deren künftige (Werte) Entwicklung. Die Informationen sind Angaben zu Publikumsfonds bzw. nur zu einzelnen Anteilsklassen der genannten Fonds. Hinweise zu ggf. weiteren Anteilsklassen können dem aktuell gültigen Verkaufsprospekt entnommen werden. Allen verbindliche Grundlage für den Anteilserwerb von Publikumsfonds sind die jeweils aktuellen Verkaufsunterlagen Basisinformationsblätter, Verkaufsprospekte, Jahres- bzw. Halbjahresberichte. Die Verkaufsunterlagen sind in deutscher Sprache kostenlos bei unseren Vertriebspartnern und der LB BW Asset Management Investmentgesellschaft mbH, Postfach 10 03 91, 70003 Stuttgart, E-Mail: info@lbbw-am.de sowie unter www.lbbw-am.de erhältlich. Die Verkaufsunterlagen für die in Österreich registrierten Fonds sind in deutscher Sprache kostenlos auch beim Vertrieber in Österreich, Erste Bank der österreichischen Sparkassen AG in 1100 Wien, am Boulevard 1, www.erstebank.at erhältlich. Eine Zusammenfassung der Anlegerrechte und Informationen zu Instrumenten der kollektiven Rechtsdurchsetzung sind ebenfalls in deutscher Sprache kostenlos bei der LB BW Asset Management Investmentgesellschaft mbH wie oben angegeben sowie unter <https://www.lbbw-am.de/anlegerrechte> erhältlich. Die LB BW Asset Management Investmentgesellschaft mbH kann jederzeit beschließen, die Vorkehrungen, die sie für den Vertrieb der Anteile von Fonds in einem anderen Mitgliedsstaat als ihrem Herkunftsmitgliedstaat getroffen hat, gemäß Artikel 93a der Richtlinie 2009/65/EG und Artikel 32a der Richtlinie 2011/61/EU wieder aufzuheben. Wie im jeweiligen Verkaufsprospekt erläutert, dürfen Anteile der dargestellten Fonds nicht in allen Rechtsordnungen zum Kauf angeboten, verkauft oder ausgeliefert sowie Informationen zu diesen Fonds nicht verbreitet oder veröffentlicht werden. Insbesondere dürfen Anteile der Fonds weder innerhalb der USA noch an oder für Rechnung von US-Personen oder in den USA ansässigen Personen zum Kauf angeboten oder an diese verkauft/übertragen oder Informationen zu diesen Fonds entsprechend verbreitet oder veröffentlicht werden. Personen, die in den Besitz dieses Dokuments gelangen, sollten sich über etwaige nationale Beschränkungen informieren und diese einhalten. Herausgeber: LB BW Asset Management Investmentgesellschaft mbH, Pariser Platz 1 – Haus 5, 70173 Stuttgart

Der Fonds im Überblick

WKN / ISIN	DE00LBW0807 / LBB0M
Ausgabe	derzeit 3,75 % des Anteilwertes
Aufschlag	(bis zu 5,00 % möglich)
Verwaltungs- verhältnis	derzeit 1,50 % p.a. des Wertes des Fonds bis zu 2,00 % p.a. möglich
Kosten- pauschale	derzeit 0,30 % p.a. des Wertes des Fonds bis zu 0,30 % p.a. möglich
Verwahrentgelt	derzeit 0,025 % p.a. des Wertes des Fonds bis zu 0,100 % p.a. möglich
Aufgabedatum	27. Dezember 2024
Geschäftsjahr	1. Oktober bis 30. September
Ertrags- verwendung	Ausschüttung
Verwaltungs- gesellschaft	LB BW Asset Management Investmentgesellschaft mbH
Verwahrentgelt	Landesbank Baden-Württemberg

MiFID-II konforme Marketingunterlage

Erklärung von Unternehmensbeispielen (2-Seiter)



LB BW Asset Management

Dies ist eine Marketing-Anzeige. Bitte lesen Sie den Prospekt und das Basisinformationsblatt, bevor Sie eine endgültige Anlageentscheidung treffen.

LBBW Sicher Leben R

Unternehmensbeispiele zum Thema „Sicher Leben“¹



Verteidigungs- und Rüstungsindustrie



Abwehr von Cyberangriffen



Sichere Abläufe im täglichen Leben

BAE Systems
Großbritannien

British Aerospace Electronic Systems plc ist ein britischer multinationaler Rüstungs-, Informationssicherheits- und Luftfahrtkonzern (bspw. Hersteller des Flugzeugs „Eurofighter“).

Rheinmetall
Deutschland

Die Rheinmetall AG ist der größte deutsche Rüstungskonzern mit Hauptsitz in Düsseldorf. Die Segmente für Sicherheitstechnik und für Mobilität bilden den Umsatzschwerpunkt.²

Trend Micro
Japan

Trend Micro Inc. ist ein international führender japanischer Anbieter von Software und Dienstleistungen im Bereich Cybersicherheit.

Palo Alto Networks
USA

Palo Alto Networks Inc. ist ein amerikanisches IT-Sicherheitsunternehmen, das Firewalls und erweiterte cloudbasierte Angebote rund um Netzwerksicherheit bereitstellt.

Securitas
Schweden

Securitas AB ist einer der größten Anbieter für Sicherheitslösungen mit Sitz in Stockholm, der sich durch weltweit führende Technologie und Expertise im Bereich Sicherheit auszeichnet.³

GEO Group
USA

GEO Group Inc. ist ein amerikanisches Unternehmen, das sich auf den Betrieb und die Leitung von privaten Gefängnissen und psychiatrischen Einrichtungen spezialisiert hat.

LB BW Asset Management

LBBW Sicher Leben R

Anlagepolitik

Bei den Fonds handelt es sich um einen themenbezogenen Aktienfonds, dessen Anlageziel unter Inkaufnahme von Schwankungen der langfristige Kapitalzuwachs durch eine aktive Wertentwicklung der im Fonds erwerbten Vermögenswerte ist. Hierzu werden mehr als 50 Prozent des Fondsvermögens in in- und ausländischen Aktien von Unternehmen angelegt, die zur Unterstützung des Schutzes vor oder der Abwehr von physischen oder digitalen Bedrohungen von Staaten, Unternehmen, Personen, Fortbewegungsmitteln oder Bäuwerken („Sicher Leben“) dienen und die zum amtlichen Handel an einer Börse zugelassen oder an einem anderen organisierten Markt zugelassen oder in diesen einbezogen sind und bei denen es sich nicht um Anteile an Investmentvehikeln handelt. Hierunter fallen Unternehmen, die in der Verteidigungstechnologie und Rüstungsindustrie tätig sind, die Lösungen und Technologien zur Abwehr von Cyber-Angriffen oder vergleichbaren Bedrohungen im digitalen Bereich sowie zur Verbesserung der Daten- oder Informationssicherheit anbieten oder die Produkte oder Dienstleistungen anbieten, welche physischen Gefahren für ein sicheres Leben entgegenwirken und sichere Abläufe im täglichen Leben ermöglichen. In Aktien von Unternehmen, die im Umfeld bestimmter Waren wie Erdölprodukten, Bergbau, Biotechnologie und chemischen Anlagen generieren, wird nicht investiert. Investitionen in Unternehmen, die ihren Sitz in dem nachfolgend genannten Staaten haben, sind ebenfalls ausgeschlossen: Russland, China, Nordkorea, Iran, Kuba und Vereinigte Arabische Emirate. Sofern das Fondsmanagement in Unternehmen mit einem Umsatzanteil in Alkoholverkäufen tätig ist, sollen diese im NATO-Codex oder folgenden Ländern liegen: Japan, Schweiz, Australien und Neuseeland. Der Fonds legt mehr als 50 % des Aktivvermögens (Wert der Vermögensgegenstände ohne Berücksichtigung von Verbindlichkeiten in Kapitalbelegungen) i.S.d. § 2 Abs. 8 InvStG an.

Wesentliche Chancen

- Zugang zu Anlagechancen in den Bereichen Cybersecurity, Sicherheit und Verteidigung
- Aktienfondsanlagen bieten in der Regel langfristige höhere Ertragschancen als andere Fondsklassen
- Breite Diversifikation der Anlagen im Fonds kann zu geringeren Schwankungen der Anlage im Vergleich zu einem Direktinvestment führen
- Der Anleger realisiert einen Gewinn, wenn er die Fondsanteile über dem Erwerbserlös veräußert

Wesentliche Risiken

- Durch die Fokussierung auf das Thema „Sicher Leben“ kann der Fonds schwächer diversifiziert sein als marktbreit aufgestellte Aktienfonds
- Der Fonds weist aufgrund seiner Zusammensetzung eine erhöhte Volatilität auf, d.h. die Anbalwerte können auch innerhalb kurzer Zeiträume erheblichen Schwankungen nach oben und nach unten unterworfen sein
- Die im Fonds gehaltenen Positionen können einem Währungsrisiko unterliegen
- Der Anleger realisiert einen Verlust, wenn er die Fondsanteile unter dem Erwerbserlös veräußert

Disclaimer

Marketing-Anzeige. Diese Information stellt keinen Prospekt und auch keine vergleichbare Information dar und enthält daher auch nicht alle wesentlichen Informationen, die für eine Anlageentscheidung erforderlich sind. Potenzielle Anleger sollten die unten genannten Verkaufsunterlagen lesen, bevor sie eine endgültige Anlageentscheidung treffen, insbesondere zu den mit der Investition verbundenen Risiken. Diese Unterlage enthält kein zuverlässliches Angebot. Sie wurde nicht in Einklang mit Rechtsvorschriften zur Förderung der Unabhängigkeit von Finanzanalysen erstellt und unterliegt auch keinem Verbot des Handels im Anschluss an die Verbreitung von Finanzanalysen. Diese Information berücksichtigt nicht die persönlichen Umstände eines Anlegers und stellt keine Anlageberatung oder Anlageempfehlung dar. Die vorliegende Information erhebt unter anderem unsere derzeitige unverbindliche Einschätzung insbesondere zu Marktreaktionen, Produkten und deren denkbaren Entwicklungsmöglichkeiten, für deren Richtigkeit wir keine Haftung übernehmen. Die Informationen wurden von uns sorgfältig zusammengefasst, dennoch übernehmen wir keine Gewähr für deren Aktualität, Richtigkeit und Vollständigkeit. Auch geben die Informationen nicht vor, vollständig oder umfassend zu sein. Sie beziehen sich ausschließlich auf den Zeitpunkt der Erstellung und können sich jederzeit ändern, ohne dass dies angekündigt oder publiziert oder der Empfänger auf andere Weise informiert wird. Die LB BW Asset Management übernimmt keine Gewähr hinsichtlich der beschriebenen wirtschaftlichen, bilanziellen und/oder steuerlichen Effekte und nimmt aufgrund rechtlicher Vorgaben in der Bundesrepublik Deutschland keine rechtliche und/oder steuerliche Beratung vor. Hinsichtlich der zukünftigen Wertentwicklung der Fonds und etwaiger in dieser Information enthaltener Hinweise auf steuerliche Effekte, wird darauf hingewiesen, dass die Wertentwicklung der Besteuerung unterliegt und die konkreten steuerlichen Auswirkungen von den persönlichen Verhältnissen des jeweiligen Anlegers abhängen und künftigen Änderungen unterworfen sein können. Die in dieser Information behandelte Investition betrifft den Erwerb von Anteilen von Fonds und nicht den (direkten) Erwerb eines bestimmten Basisbetrags, da diese Basiswerte nur im Besitz der Fonds sind. Sofern nicht anders angegeben, werden die in dieser Information behandelten Fonds aktiv und nicht unter Bezugnahme auf einen bestimmten Index verwaltet. Die Darstellung vergangener historischer Daten und (Wert-) Entwicklungen, von Simulationen und Prognosen oder die Abbildung von Auszeichnungen für die Performance von Produkten oder einer Anlagestrategie sind kein verlässlicher Indikator für deren künftige (Wert-) Entwicklung. Die Informationen erhebt ggf. Angaben zu Publikumsfonds bzw. nur zu einzelnen Anlagevehikeln der genannten Fonds. Hinweise zu ggf. weiteren Anlagevehikeln können dem aktuellen gültigen Verkaufsprospekt entnommen werden. Allein verbindliche Grundlage für den Anteilwert von Publikumsfonds sind die jeweils aktuellen Verkaufsunterlagen (Basisinformationsblatt, Verkaufsprospekte, Jahres- bzw. Halbjahresberichte). Die Verkaufsunterlagen sind in deutscher Sprache kostenlos bei unseren Vertriebspartnern und der LB BW Asset Management Investmentgesellschaft mbH, Postfach 10 03 51, 70003 Stuttgart, E-Mail: info@lbbw-am.de, prospekt@www.lbbw-am.de erhältlich. Die Verkaufsunterlagen für die in Österreich registrierten Fonds sind in deutscher Sprache kostenlos auch beim Vertreter in Österreich, Erste Bank der österreichischen Sparkassen AG in 1100 Wien, Am Belvedere 1, www.erstebank.at erhältlich. Eine Zusammenfassung der Anlageziele und Informationen zu Instrumenten der kollektiven Rechtfertigung sind ebenfalls in deutscher Sprache kostenlos bei der LB BW Asset Management Investmentgesellschaft mbH wie oben angegeben sowie unter <https://www.lbbw-am.de> anlegerservice erhältlich. Die LB BW Asset Management Investmentgesellschaft mbH kann jederzeit beschließen, die Vorkehrungen, die sie für den Vertrieb der Anteile von Fonds in einem anderen Mitgliedstaat als ihrem Herkunftsmitgliedstaat getroffen hat, gemäß Article 33a der Richtlinie 2009/65/EG und Artikel 32a der Richtlinie 2011/61/EU wieder aufzuheben. Wie im jeweiligen Verkaufsprospekt erläutert, dürfen Anteile der dargestellten Fonds nicht in allen Rechtsordnungen zum Kauf angeboten, verkauft oder ausgeliefert sowie Informationen zu diesen Fonds nicht verbreitet oder veröffentlicht werden. Insbesondere dürfen Anteile der Fonds weder innerhalb der USA noch an oder für Rechnung von US-Personen oder in den USA ansässigen Personen zum Kauf angeboten oder an diese verkauft/übertragen oder Informationen zu diesen Fonds entsprechend verbreitet oder veröffentlicht werden. Personen, die in den Besitz dieses Dokuments gelangen, sollten sich über etwaige nationale Bestimmungen informieren und diese einhalten. Herausgeber: LB BW Asset Management Investmentgesellschaft mbH, Pariser Platz 1 - Haus 5, 70173 Stuttgart Stand: 27.12.2024

Der Fonds im Überblick

WKN / ISIN	DE00LB680M7 / LB680M
Ausgabe	derzeit 3,75 % des Anteilwertes
aufwärts	bis zu 5.000 % möglich
Verfallrisiko	derzeit 1,50 % o.a. des Wertes des
verfügt	Fonds bis zu 200 % o.a. möglich
Kosten	derzeit 0,30 % o.a. des Wertes des
auswärts	Fonds bis zu 50 % o.a. möglich
Verwahrentgelt	derzeit 0,025 % o.a. des Wertes des
gebühren	Fonds bis zu 0,100 % o.a. möglich
Auflagedatum	27. Dezember 2024
Geschäftsjahr	1. Oktober bis 30. September
Ertragsverwendung	Ausschüttung
Verwaltungs-gesellschaft	LB BW Asset Management Investmentgesellschaft mbH
Verwahrgesellschaft	Landesbank Baden-Württemberg

¹Die Darstellung dient lediglich der unverbindlichen Veranschaulichung der Fondsstrategie. Die Zusammensetzung des tatsächlichen Portfolios kann ganz oder teilweise hiervon abweichen. Aufgrund der hohen Anzahl von Einzelwerten, in die der Fonds investiert, ist der jeweilige Anteil der aufgeführten Unternehmen am Gesamtportfolio vergleichsweise gering. Es ist nicht ausgeschlossen, dass Beteiligungen an den genannten Unternehmen zukünftig reduziert oder vollständig veräußert werden. ²Quelle: <https://www.rheinmetall.com/de/unternehmen/ueber-rheinmetall>. ³Quelle: <https://www.securitas.com/en/investors/why-invest-in-securitas/>.

LBBW Sicher Leben

Übersicht Anlageklassen

Fondsname	LBBW Sicher Leben R	LBBW Sicher Leben I
ISIN	DE000LB6B0M7	DE000A40HS11
Auflagedatum	27.12.2024	27.12.2024
Geschäftsjahrende	30.09	30.09
Ertragsverwendung	Ausschüttung jährlich	Ausschüttung jährlich
Fondsvolumen	10 Mio. EUR	0 Mio. EUR
Mindestanlagesumme	0 EUR	75.000 EUR
Fondsmanager	Yannik Schiele, Felix Jäger	Yannik Schiele, Felix Jäger
Ausgabeaufschlag	3,75%	0,00%
Verwaltungsvergütung	1,50%	0,80% p.a.
Verwahrstellenvergütung	0,052% p.a.	0,052% p.a.
Kostenpauschale	0,175% p.a.	0,175% p.a.
Gesamtkostenquote	1,74% p.a.*	1,04% p.a.*
Verwahrfähigkeit	DWP, sbroker, ...	DWP, sbroker, ...

Aktuelles Volumen:
48 Mio. EUR



Stephan Wittwer

Leiter
Investmentspezialisten Private Clients

Tel: 0711 22910 3150

Stephan.Wittwer@LBBW-AM.de

Wichtige Hinweise/Disclaimer

Wesentliche Chancen- und Risiken zum Fonds: LBBW Sicher Leben

Wesentliche Chancen

- Zugang zu Anlagechancen in den Bereichen Cyber-Security, Sicherheit und Verteidigung.
- Aktienfondsanlagen bieten in der Regel langfristig höhere Ertragschancen als andere Fondsarten.
- Breite Diversifikation der Anlagen im Fonds kann zu geringeren Schwankungen der Anlage im Vergleich zu einem Direktinvestment führen.
- Der Anleger realisiert einen Gewinn, wenn er die Fondsanteile über dem Erwerbspreis veräußert.

Wesentliche Risiken

- Durch die Fokussierung auf das Thema „Sicher Leben“ kann der Fonds schwächer diversifiziert sein als marktbreit aufgestellte Aktienfonds.
- Der Fonds weist aufgrund seiner Zusammensetzung eine erhöhte Volatilität auf, d.h. die Anteile können auch im kurzen erheblichen Schwankungen nach oben oder unten unterworfen sein.
- Die im Fonds gehaltenen Positionen können Währungsschwankungen unterliegen.
- Der Anleger realisiert einen Verlust, wenn er die Fondsanteile unter dem Erwerbspreis verkauft.

Wichtige Hinweise / Disclaimer

Diese Information stellt keinen Prospekt und auch keine vergleichbare Information dar und enthält daher auch nicht alle wesentlichen Informationen, die für eine Anlageentscheidung erforderlich sind. **Potenzielle Anleger sollten die unten genannten Verkaufsunterlagen lesen, bevor sie eine endgültige Anlageentscheidung treffen, insbesondere zu den mit der Investition verbundenen Risiken.** Diese Unterlage enthält kein zivilrechtlich bindendes Angebot. Sie wurde nicht in Einklang mit Rechtsvorschriften zur Förderung der Unabhängigkeit von Finanzanalysen erstellt und unterliegt auch keinem Verbot des Handels im Anschluss an die Verbreitung von Finanzanalysen.

Diese Information berücksichtigt nicht die persönlichen Umstände eines Anlegers und stellt keine Anlageberatung oder Anlageempfehlung dar. Die vorliegende Information enthält unter anderem unsere derzeitige unverbindliche Einschätzung insbesondere zu Marktsituationen, Produkten und deren denkbaren Entwicklungsmöglichkeiten, für deren Richtigkeit wir keine Haftung übernehmen. Die Informationen wurden von uns sorgfältig zusammengestellt, dennoch übernehmen wir keine Gewähr für deren Aktualität, Richtigkeit und Vollständigkeit. Auch geben die Informationen nicht vor, vollständig oder umfassend zu sein. Sie beziehen sich ausschließlich auf den Zeitpunkt der Erstellung und können sich jederzeit ändern, ohne dass dies angekündigt oder publiziert oder der Empfänger auf andere Weise informiert wird. Die LBBW Asset Management und die LBBW übernehmen keine Gewähr hinsichtlich der beabsichtigten wirtschaftlichen, bilanziellen und/oder steuerlichen Effekte und nimmt aufgrund rechtlicher Vorgaben in der Bundesrepublik Deutschland keine rechtliche und/oder steuerliche Beratung vor. Hinsichtlich der zukünftigen Wertentwicklung der Fonds und etwaiger in dieser Information enthaltenen Hinweise auf steuerliche Effekte wird darauf hingewiesen, dass die Wertentwicklung der Besteuerung unterliegt und die konkreten steuerlichen Auswirkungen von den persönlichen Verhältnissen des jeweiligen Anlegers abhängen und künftigen Änderungen unterworfen sein können. Die in dieser Information beworbene Investition betrifft den Erwerb von Anteilen von Fonds und nicht den (direkten) Erwerb eines bestimmten Basiswerts, da diese Basiswerte nur im Besitz der Fonds sind. Sofern nicht anders angegeben, werden die in dieser Information beworbenen Fonds aktiv und nicht unter Bezugnahme auf einen bestimmten Index verwaltet.

Die Darstellung vergangenheitsbezogener Daten und (Wert-) Entwicklungen, von Simulationen und Prognosen oder die Abbildung von Auszeichnungen für die Performance von Produkten oder einer Anlagestrategie sind kein verlässlicher Indikator für deren künftige (Wert-) Entwicklung. Die Information enthält ggf. Angaben zu Publikumsfonds bzw. nur zu einzelnen Anteilsklassen der genannten Fonds. Hinweise zu ggf. weiteren Anteilsklassen können dem aktuell gültigen Verkaufsprospekt entnommen werden. **Allein verbindliche Grundlage für den Anteilserwerb von Publikumsfonds sind die jeweils aktuellen Verkaufsunterlagen (Basisinformationsblätter, Verkaufsprospekte, Jahres- bzw. Halbjahresberichte).** Die Verkaufsunterlagen sind in deutscher Sprache kostenlos bei unseren Vertriebspartnern und der LBBW Asset Management Investmentgesellschaft mbH, Postfach 10 03 51, 70003 Stuttgart, E-Mail: info@LBBW-AM.de sowie unter www.LBBW-AM.de erhältlich. Die Verkaufsunterlagen für die in Österreich registrierten Fonds sind in deutscher Sprache kostenlos auch beim Vertreter in Österreich, Erste Bank der österreichischen Sparkassen AG in 1100 Wien, Am Belvedere 1, www.erstebank.at erhältlich. Eine Zusammenfassung der Anlegerrechte und Informationen zu Instrumenten der kollektiven Rechtsdurchsetzung sind ebenfalls in deutscher Sprache kostenlos bei der LBBW Asset Management Investmentgesellschaft mbH wie oben angegeben sowie unter <https://www.lbbw-am.de/anlegerrechte> erhältlich. Die LBBW Asset Management Investmentgesellschaft mbH kann jederzeit beschließen, die Vorkehrungen, die sie für den Vertrieb der Anteile von Fonds in einem anderen Mitgliedstaat als ihrem Herkunftsmitgliedstaat getroffen hat, gemäß Artikel 93a der Richtlinie 2009/65/EG und Artikel 32a der Richtlinie 2011/61/EU wieder aufzuheben.

Wie im jeweiligen Verkaufsprospekt erläutert, dürfen Anteile der dargestellten Fonds nicht in allen Rechtsordnungen zum Kauf angeboten, verkauft oder ausgeliefert sowie Informationen zu diesen Fonds nicht verbreitet oder veröffentlicht werden. Insbesondere dürfen Anteile der Fonds weder innerhalb der USA noch an oder für Rechnung von US-Personen oder in den USA ansässigen Personen zum Kauf angeboten oder an diese verkauft/übertragen oder Informationen zu diesen Fonds entsprechend verbreitet oder veröffentlicht werden. Personen, die in den Besitz dieses Dokuments gelangen, sollten sich über etwaige nationale Beschränkungen informieren und diese einhalten.

Die LBBW Asset Management und die LBBW haften nicht für Fremdinformationen.



LB BW Asset Management