

Vertrauen  
muss verdient werden

**Amundi**  
ASSET MANAGEMENT

9. November 2023

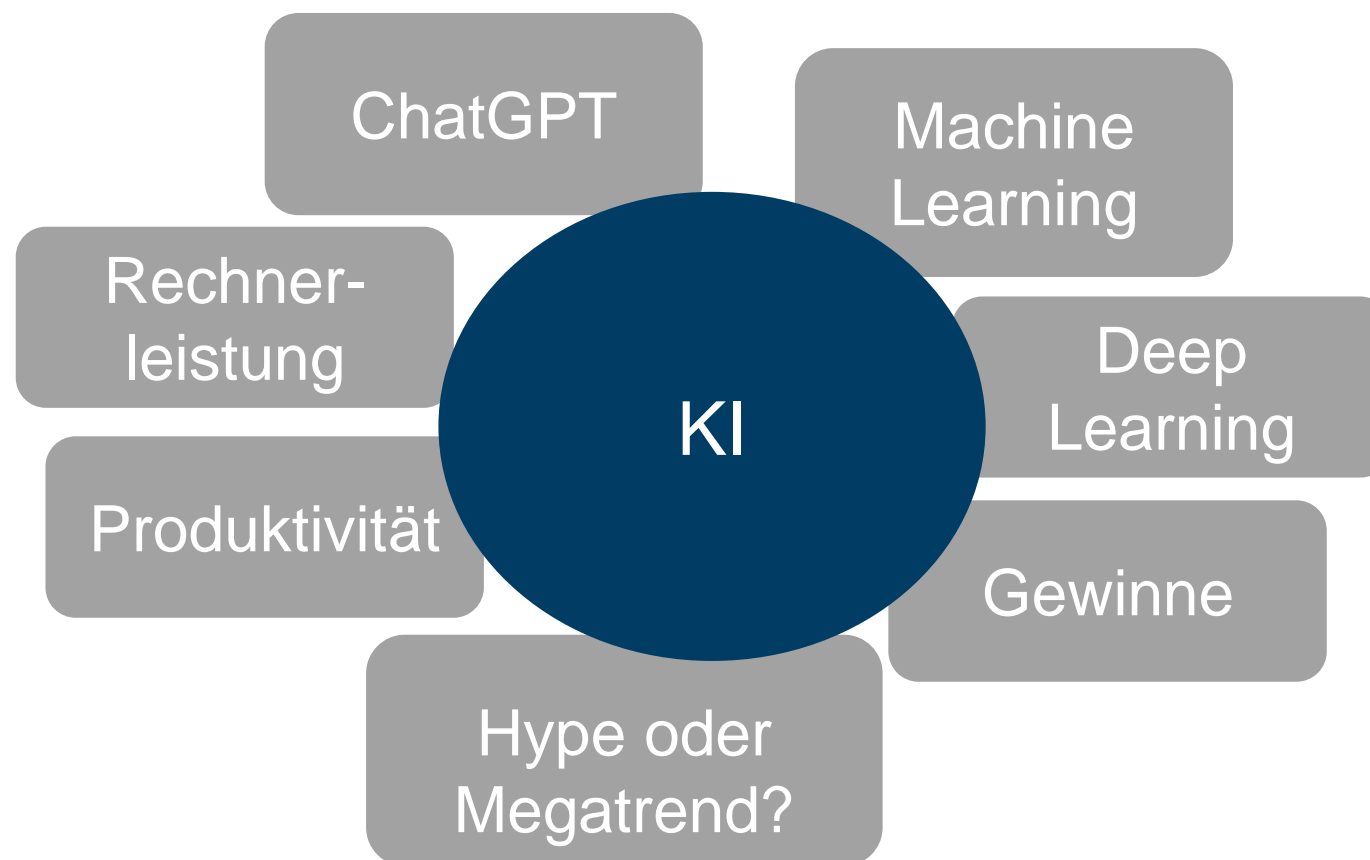
## Künstliche Intelligenz – Hype oder MegaTrend?

Thomas Meyer zu Drewer, Amundi Deutschland GmbH

**Marketing-Material**

# Wo steht künstliche Intelligenz?

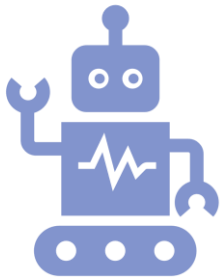
Einige grundsätzliche Definitionen und Fragen



Quelle: Amundi ETF; Stand: November 2023. Frühere Wertentwicklungen erlauben keine verlässlichen Aussagen über zukünftige Entwicklungen und Renditen. Dies ist Marketing-Material. Bitte lesen Sie den Prospekt des OGAW und das Basisinformationsblatt, bevor Sie eine endgültige Anlageentscheidung treffen. Nur zu Illustrationszwecken. Keine Anlageempfehlung. Bitte beachten Sie die Wichtigen Hinweise im Anhang.

# Was sind Künstliche Intelligenz und Automation im Alltag?

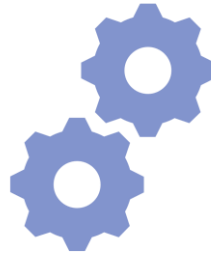
Es handelt sich um ein vielgestaltiges Thema, manchmal hinter den Kulissen



**Automatisierung  
von Fabrikabläufen**



**Gesichtserkennung**



**Optimierung von Suchmaschinen**



**Cloud Computing,  
IT-Sicherheit**



**Smart Homes**

Quelle: Amundi ETF. Stand: November 2023. Frühere Wertentwicklungen erlauben keine verlässlichen Aussagen über zukünftige Entwicklungen und Renditen. Dies ist Marketing-Material. Bitte lesen Sie den Prospekt des OGAW und das Basisinformationsblatt, bevor Sie eine endgültige Anlageentscheidung treffen. Nur zu Illustrationszwecken. Keine Anlageempfehlung. Bitte beachten Sie die Wichtigen Hinweise im Anhang.

# Künstliche Intelligenz (AI) & Automation (Robotics)

Geschäftsfelder, die das Thema künstliche Intelligenz & Automation bedienen

**Automation & Künstliche Intelligenz**

**Internet der Dinge (IoT)/Intelligentes Wohnen (Smart Home)**

**Cloud Computing**

**Cybersicherheit (Cyber Security)**

**Gesundheitswesen (Medical Robotics)**

**Soziale Medien und Automation (Social Media Automation)**

**Autonomes Fahren (Vehicle Automation)**

Quelle: MSCI, Amundi ETF, 28.04.2023.

Frühere Wertentwicklungen erlauben keine verlässlichen Aussagen über zukünftige Entwicklungen und Renditen. Dies ist Marketing-Material. Bitte lesen Sie den Prospekt des OGAW und das Basisinformationsblatt, bevor Sie eine endgültige Anlageentscheidung treffen. Nur zu Illustrationszwecken. Keine Anlageempfehlung. Bitte beachten Sie die Wichtigen Hinweise im Anhang.

# Wichtige Hinweise (1/5)

## Risikohinweise

Potenzielle Anleger müssen die nachstehend und in dem Basisinformationsblatt (KID) und im Verkaufsprospekt des Fonds, der unter [www.amundiETF.de](http://www.amundiETF.de) abrufbar ist, beschriebenen Risiken berücksichtigen.

KAPITALRISIKO ETFs sind nachbildende Instrumente. Ihr Risikoprofil ähnelt dem einer direkten Anlage in dem zugrunde liegenden Index. Das Kapital der Anleger ist vollständig Risiken ausgesetzt und Anleger erhalten unter Umständen den ursprünglich investierten Betrag nicht zurück.

RISIKO IN VERBINDUNG MIT DEM BASISWERT - Der zugrunde liegende Index eines ETF kann komplex und volatil sein. Beispielsweise sind ETFs mit einer Ausrichtung auf Schwellenmärkte mit einem größeren Risiko möglicher Verluste verbunden als ein Investment in Industrieländern, da sie vielfältigen und unvorhersehbaren Schwellenländerrisiken ausgesetzt sind.

REPLIKATIONSRIKISIKO - Die Anlageziele des Fonds werden aufgrund unerwarteter Ereignisse an den zugrunde liegenden Märkten, die die Indexberechnung und die effiziente Fondsnachbildung behindern, unter Umständen nicht erreicht.

GEGENPARTEIRISIKO - Bei synthetisch replizierenden Fonds sind Anleger Risiken infolge der Verwendung eines OTC-Swap (over-the-counter) oder Wertpapierleihen mit der/den jeweiligen Gegenpartei(en) ausgesetzt. Bei einer Gegenpartei/Gegenparteien handelt es sich um ein Kreditinstitut/Kreditinstitute, deren Name(n) auf der Website des Fonds unter [amundiETF.de](http://amundiETF.de) abrufbar ist/sind. Gemäß den OGAW-Richtlinien darf das mit der Gegenpartei eingegangene Risiko 10% des Gesamtvermögens des Fonds nicht übersteigen.

WÄHRUNGSRIKISIKO – Ein ETF kann einem Währungsrisiko ausgesetzt sein, wenn der ETF auf eine andere Währung als die zugrunde liegenden Indexwerte lautet, die er nachbildet. Das bedeutet, dass die Wechselkursschwankungen die Wertentwicklungen negativ oder positiv beeinflussen können.

LIQUIDITÄTSRIKISIKO - Es besteht ein Risiko im Zusammenhang mit den Märkten, die der ETF abbildet. Der Preis und der Wert der Anlagen sind mit dem Liquiditätsrisiko der zugrunde liegenden Indexkomponenten verbunden. Der Wert der Anlagen kann steigen oder fallen. Überdies wird die Liquidität am Sekundärmarkt durch zugelassene Market-Maker an der jeweiligen Börse, an der der ETF notiert ist, zur Verfügung gestellt. Die Liquidität an der jeweiligen Börse kann infolge einer Unterbrechung an dem Markt, der durch den von dem ETF nachgebildeten zugrunde liegenden Index repräsentiert wird, eines Ausfalls der Systeme einer der relevanten Börsen oder anderer Market-Maker-Systeme, oder einer unnormalen Handelssituation bzw. eines unnormalen Handelsereignisses beschränkt sein.

VOLATILITÄTSRIKISIKO - Der ETF ist Veränderungen in den Volatilitätsmustern der für den zugrunde liegenden Index relevanten Märkte ausgesetzt. Der Wert des ETF kann sich rasch und unvorhersehbar ändern und möglicherweise in erheblichem Umfang steigen oder fallen.

KONZENTRATIONSRISIKO - Bei thematischen ETFs werden Aktien und Anleihen für das Portfolio aus dem ursprünglichen Referenzindex ausgewählt. Je nach den Auswahlregeln kann ein konzentrierteres Portfolio entstehen, in dem die Risiken auf weniger Aktien verteilt sind als in der ursprünglichen Benchmark.

# Wichtige Hinweise (2/5)

## Wichtige Hinweise

Diese Informationen sind nicht zur Weitergabe bestimmt und stellen weder ein Verkaufsangebot noch eine Aufforderung zum Kauf von Wertpapieren oder Dienstleistungen in den Vereinigten Staaten oder ihren Territorien und Besitzungen, die ihrer Rechtshoheit unterstehen, an bzw. zugunsten von US-Personen (gemäß Definition im Verkaufsprospekt des Fonds oder dem Abschnitt mit den rechtlichen Informationen auf den Websites [www.amundi.de](http://www.amundi.de) und [www.amundietf.de](http://www.amundietf.de)) dar. Die Fonds sind nicht in den Vereinigten Staaten gemäß dem Investment Company Act von 1940 registriert, und die Anteile/Aktien der Fonds sind nicht in den Vereinigten Staaten gemäß dem Securities Act von 1933 registriert.

Dieses Dokument ist kommerzieller Art. Die in diesem Dokument beschriebenen Fonds sind unter Umständen nicht für alle Anleger erhältlich und sind möglicherweise nicht in allen Ländern für den öffentlichen Vertrieb bei den jeweiligen Behörden registriert. Jedem Anleger obliegt es sicherzustellen, dass er berechtigt ist, dieses Produkt zu zeichnen oder in dieses Produkt zu investieren. Bevor Sie in das Produkt investieren, sollten Anleger unabhängige Finanz-, Steuer-, buchhalterische und Rechtsberatung einholen.

Hierbei handelt es sich um Werbeinformationen, und nicht um vertragliche Informationen, die nicht als Anlageberatung oder Anlageempfehlung, als Aufforderung zur Investition oder als Kaufangebot, sei es von Amundi Asset Management S.A.S. („Amundi“) oder einer ihrer Tochtergesellschaften zu verstehen sind. Bei den Fonds handelt es sich um ETF („Exchange Traded Fund“ = börsengehandelter Fonds) von Amundi oder einer ihrer Tochtergesellschaften, die als OGAW („Organismus für gemeinsame Anlagen in Wertpapieren“) aufgelegt sind. Das ETF-Geschäft von Amundi umfasst sowohl solche ETF, die als Namensbestandteil „Amundi“ ausweisen („Amundi ETF“), als auch solche ETF, die als Namensbestandteil „Lyxor“ führen („Lyxor-ETF“).

Bei den Fonds handelt es sich um französische, luxemburgische oder deutsche offene Investmentfonds, die entsprechend von der französischen Autorité des Marchés Financiers (französische Finanzmarktaufsichtsbehörde), von der Luxemburger Commission de Surveillance du Secteur Financier (CSSF) oder der deutschen Bundesanstalt für Finanzdienstleistungsaufsicht (BaFin) genehmigt wurden und zur Vermarktung ihrer Anteile oder Aktien in verschiedenen europäischen Ländern (die Vertriebsländer) gemäß Artikel 93 der Richtlinie 2009/65/EG berechtigt sind. Die Fonds können Teilfonds der folgenden Umbrellastrukturen sein:

Für Amundi ETF:

Amundi Index Solutions, Luxemburger SICAV, RCS B206810, verwaltet von Amundi Luxembourg S.A., 5, Allée Scheffer, 2520 Luxemburg.

Für Lyxor ETF:

- Multi Units France, SICAV nach französischem Recht, RCS 441 298 163, verwaltet von Amundi, 91-93, boulevard Pasteur, 75015 Paris, Frankreich.

- Multi Units Luxembourg, RCS B115129 und Lyxor Index Fund, RCS B117500, beides Luxemburger SICAV, verwaltet von Amundi, 28-32, place de la Gare, 1616 Luxemburg.

- Lyxor SICAV, Luxemburger SICAV, RCS B140772, verwaltet von Amundi Luxembourg S.A., 5, Allée Scheffer, 2520 Luxemburg.

- Amundi, deutscher Umbrellafonds, verwaltet von Amundi Luxembourg S.A., 5, Allée Scheffer, 2520 Luxemburg.

- Amundi Multi-Asset Portfolio, deutscher Umbrellafonds, verwaltet von Amundi Luxembourg S.A., 5, Allée Scheffer, 2520 Luxemburg.

Potenzielle Anleger müssen vor der Zeichnung die Angebotsunterlagen (Basisinformationsblatt/KID und Verkaufsprospekt) des Fonds lesen. Die französische Fassung des Verkaufsprospekts für französische OGAW ETF, die englische Fassung für luxemburgische OGAW ETFs, die deutsche Fassung für deutsche OGAW ETFs sowie das in den jeweiligen Sprachen der Vertriebsländer erhältliche Basisinformationsblatt sind kostenlos auf [www.amundi.de](http://www.amundi.de) und [www.amundietf.de](http://www.amundietf.de) verfügbar. Die Unterlagen können ebenfalls vom Hauptsitz der Amundi Index Solutions SICAV bezogen werden.

## Wichtige Hinweise (3/5)

Investitionen in einen Fonds sind mit einem erheblichen Risiko verbunden (die Risiken werden in den wesentlichen Anlegerinformationen und im Verkaufsprospekt näher erläutert).

Die frühere Wertentwicklung lässt nicht auf zukünftige Renditen schließen. Die Rendite einer Kapitalanlage sowie der Kapitalwert einer Anlage in Fonds oder in einem anderen Anlageprodukt können steigen oder fallen und zu einem Verlust des ursprünglich investierten Kapitalbetrags führen. Alle Anleger sollten vor einer Investitionsentscheidung einen sachkundigen Berater konsultieren, um die Risiken in Verbindung mit der Anlage zu bestimmen und festzustellen, ob eine Anlage geeignet ist.

Dem Anleger obliegt es sicherzustellen, dass sein Investment die für ihn geltenden Gesetze erfüllt, und zu prüfen, ob diese Anlage aufgrund seiner Vermögenssituation (einschließlich steuerlicher Aspekte) zu seinem Anlageziel passt. Die zukünftige Wertentwicklung unterliegt der Besteuerung, die von der persönlichen Situation des jeweiligen Anlegers abhängig ist und sich in der Zukunft ändern kann.

Bei der Entscheidung, in Fonds zu investieren, sollten alle Eigenschaften oder Ziele des Fonds berücksichtigt werden, wie sie in seinem Prospekt oder in den Informationen beschrieben sind, die den Anlegern offenzulegen sind.

Es wird darauf hingewiesen, dass die Amundi Index Solutions SICAV oder die Managementgesellschaft Regelungen in Bezug auf Anteile/Aktien des Fonds, die für die Vermarktung in einem Mitgliedstaat der EU geschaffen wurden und bezüglich derer sie eine Mitteilung gemacht hat, widerrufen können.

Eine Zusammenfassung der Informationen zu den Rechten der Anleger und kollektiven Rechtsdurchsetzungsmechanismen können auf der Seite mit den rechtlichen Bestimmungen für Amundi ETFs unter <https://about.amundi.com/Metanav-Footer/Footer/Quick-Links/Legal-documentation> abgerufen werden.

Das vorliegende Dokument wurde von keiner Finanzbehörde überprüft, gestempelt oder genehmigt.

Dieses Dokument ist kein Verkaufsprospekt und stellt kein Angebot zum Kauf oder Verkauf von Anteilen in Ländern dar, in denen ein solches Angebot nicht rechtmäßig wäre. Außerdem stellt dieses Dokument kein solches Angebot an Personen dar, an die es nach der jeweils anwendbaren Gesetzgebung nicht abgegeben werden darf. Es darf nicht an die Öffentlichkeit oder an Dritte weitergegeben werden, und die Verwendung der zur Verfügung gestellten Informationen durch andere Personen als den Adressaten ist nicht gestattet.

Die vorliegende Unterlage basiert auf Quellen, die Amundi für Amundi ETFs und für Lyxor ETFs zum Zeitpunkt der Veröffentlichung als verlässlich erachten. Daten, Meinungen und Analysen können ohne Ankündigung geändert werden. Amundi übernimmt keinerlei direkte oder indirekte Haftung für die Nutzung der in dieser Unterlage enthaltenen Informationen. Amundi kann in keiner Weise für Entscheidungen oder Investitionen, die auf Grundlage der in dieser Unterlage enthaltenen Informationen getätigt wurden, verantwortlich gemacht werden.

## Wichtige Hinweise (4/5)

Ein Überblick bzw. ein Ausschnitt über die aktualisierte Zusammensetzung des Anlageportfolios des Produkts ist unter [www.amundiETF.de](http://www.amundiETF.de) verfügbar. Anteile eines bestimmten OGAW ETF, die von einem Vermögensverwalter verwaltet und am Sekundärmarkt erworben werden, können normalerweise nicht direkt an den Vermögensverwalter zurückverkauft werden. Anleger müssen die Anteile mit der Unterstützung eines Intermediärs (z.B. eines Börsenmaklers) an einem Sekundärmarkt kaufen und verkaufen. Dabei können Gebühren anfallen. Außerdem ist es möglich, dass Anleger beim Kauf von Anteilen einen höheren Betrag als den aktuellen Nettoinventarwert bezahlen und bei deren Verkauf weniger als den aktuellen Nettoinventarwert erhalten.

Die in diesem Dokument verwendeten Indizes und die zugehörigen Marken sind das geistige Eigentum der Indexsponsoren und/oder ihrer Lizenzgeber. Die Indizes werden unter Lizenz der Indexsponsoren verwendet. Die Fonds, die auf den Indizes basieren, werden in keiner Weise von den Indexsponsoren und/oder ihren Lizenzgebern gesponsert, unterstützt, vertrieben oder beworben, und weder die Indexsponsoren noch ihre Lizenzgeber können diesbezüglich haftbar gemacht werden. Die in diesem Dokument genannten Indizes (der „Index“) werden von Amundi nicht gesponsert, gebilligt oder vertrieben. Amundi übernimmt diesbezüglich keine Verantwortung.

Die Informationen gelten als zu dem unten angegebenen Datum zutreffend. Eine Vervielfältigung ist ohne schriftliche Einwilligung von Amundi verboten.

Für Amundi ETF: Für weitere Informationen über die Fonds kann von Amundi Deutschland GmbH, Arnulfstr. 124-126, 80636 München, Deutschland (Tel. +49 (0)89 99 2260) ein kostenloser Verkaufsprospekt angefordert werden. Die aufsichtsrechtlichen Dokumente der Amundi ETFs, die zum öffentlichen Vertrieb in Deutschland zugelassen sind, sind auf Anfrage kostenlos und als gedrucktes Exemplar bei Marcard, Stein & Co. AG, Ballindamm 36, 20095 Hamburg, Deutschland erhältlich.

Für Lyxor ETF, Amundi Umbrella und Amundi Multi-Asset Portfolio Umbrella: Die aufsichtsrechtlichen Dokumente der ETFs, die zum öffentlichen Vertrieb in Deutschland zugelassen sind, sind auf Anfrage kostenlos und als gedrucktes Exemplar bei Amundi Deutschland GmbH, Niederlassung Frankfurt am Main, Taunusanlage 18, 60325 Frankfurt am Main, erhältlich.

Stand: 08.11.2023

# Wichtige Hinweise (5/5)

## MSCI-Hinweis

Die MSCI-Indizes sind alleiniges Eigentum von MSCI. MSCI und die MSCI-Indexbezeichnungen sind Dienstleistungsmarken von MSCI oder ihren verbundenen Unternehmen und wurden für die Nutzung zu bestimmten Zwecken durch die Verwaltungsgesellschaft lizenziert. Keine der MSCI-Parteien übernimmt gegenüber der Emittentin oder den Inhabern des Teilfonds oder sonstigen natürlichen oder juristischen Personen weder ausdrücklich noch stillschweigend irgendeine Zusicherung oder Gewährleistung dafür, dass eine Anlage in Fonds im Allgemeinen oder in den Teilfonds im Speziellen empfehlenswert ist oder dass die MSCI-Indizes geeignet sind, die entsprechende Aktienmarkt-Entwicklung abzubilden. Die vollständigen Hinweise finden Sie auf [www.msci.com/notice-and-disclaimer](http://www.msci.com/notice-and-disclaimer).

## S&P Dow Jones Indices-Hinweis

Standard & Poor's® und S&P® sind eingetragene Handelsmarken von Standard & Poor's Financial Services LLC („S&P“), und DJIA®, The Dow®, Dow Jones® und Dow Jones Industrial Average sind Handelsmarken von Dow Jones Trademark Holdings LLC („Dow Jones“). Diese Handelsmarken wurden für den Gebrauch durch SPDJI lizenziert und für bestimmte Zwecke vom Lizenznehmer weiterlizenziert. Der Teilfonds wird weder von SPDJI noch von Dow Jones, S&P oder ihren jeweiligen verbundenen Unternehmen (zusammengefasst als „S&P Dow Jones Indices“ bezeichnet) gesponsert, indossiert, verkauft oder beworben. Die vollständigen Hinweise finden Sie auf [www.spglobal.com](http://www.spglobal.com).

A silhouette of a person's head and shoulders is shown in profile, looking out of a window. The background is a city skyline with various skyscrapers under a clear sky. The overall color palette is blue and white.

Vertrauen  
muss verdient werden

**Amundi**  
ASSET MANAGEMENT

Vielen Dank für die Einladung!

Marketing-Material