

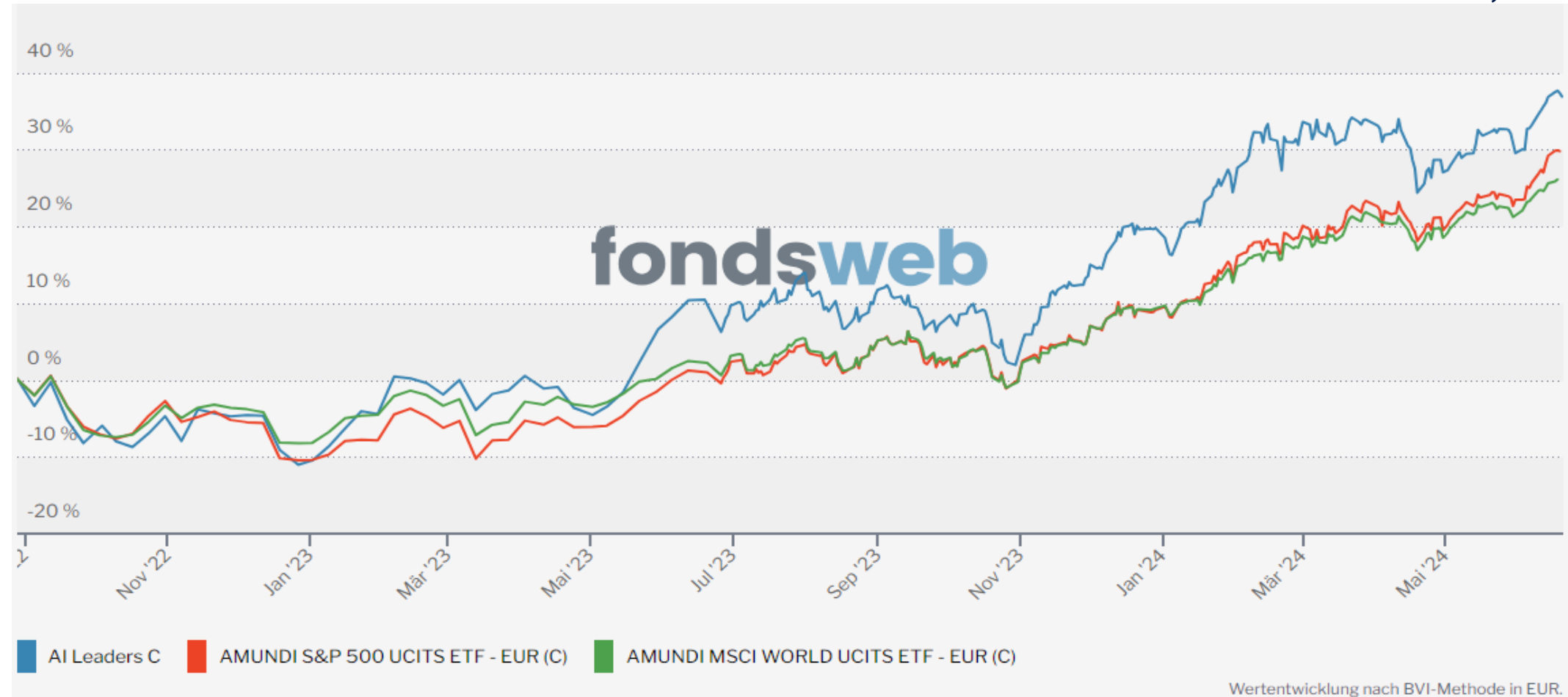


AI LEADERS

AI Leaders - Kontrollierte Offensive seit Einsatz von TOPAS 1.9.2022

Entwicklung im
Jahr 2023: +33,88%

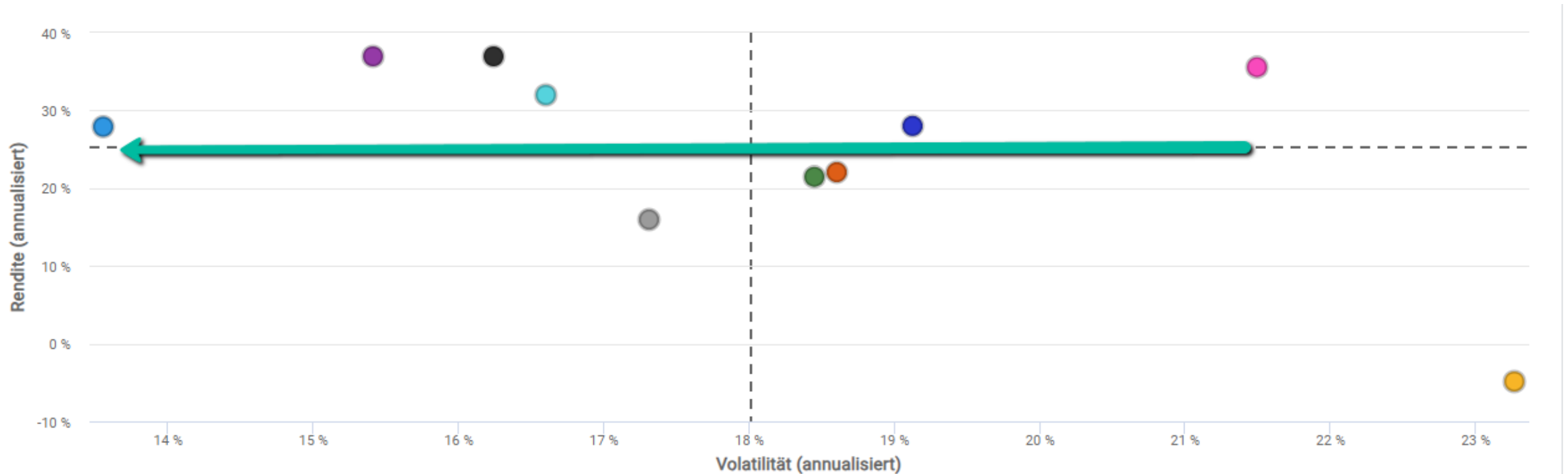
Entwicklung im
Jahr 2024: +14,30%



Kontrollierte Offensive: TOPAS & AI Leaders

Zielsetzung: Faktorprämie vereinnahmen mit weniger Schwankungsrisiken

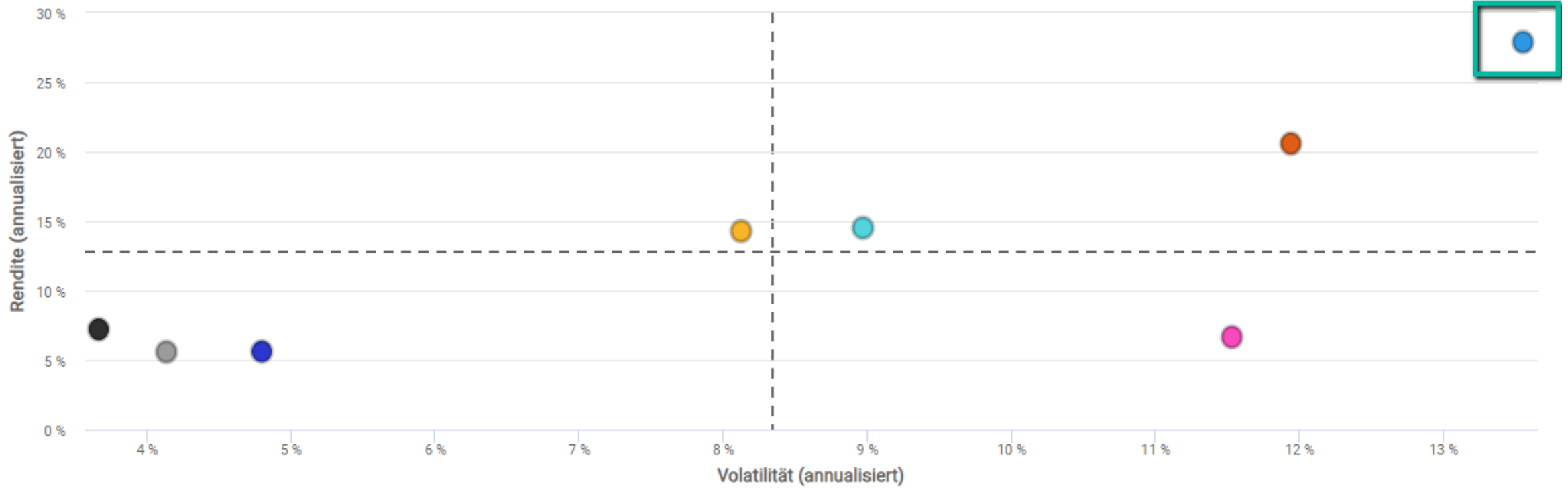
Rendite-Risiko Diagramm 12 Monate



- AI Leaders C ⓘ ■ Allianz Global Investors Fund - Allianz Global Artificial Intelligence A EUR ■ DWS Artificial Intelligence ND
- Echiquier Artificial Intelligence K EUR ■ ODDO BHF Artificial Intelligence CI-EUR ■ WisdomTree Artificial Intelligence UCITS ETF - USD Acc
- L&G Artificial Intelligence UCITS ETF ⓘ ■ The Digital Leaders Fund I ■ Deka-Künstliche Intelligenz CF ⓘ ■ 10XDNA - Disruptive Technologies - R ⓘ

Fonds die KI einsetzen

Rendite-Risiko Diagramm 12 Monate



- AI Leaders C ⓘ
- Globale Aktien Quant Get Capital I (a) ⓘ
- ACATIS AI Global Equities A
- AI US Dynamic EUR
- ACATIS AI US Equities - A
- First Private Wealth A
- ART AI EURO Balanced - Anteilklasse R ⓘ
- ART AI Europe - Market Neutral R ⓘ

Das AI Leaders Team



Christian Hintz
Wirtschaftsberater (WBA)



Tilmann Speck
Diplom - Volkswirt



Gerd Schäfer
Diplom - Kaufmann

Die Risikomanager



Ralf Schüle

Führungspositionen im Asset Management, Spezialfondsmanagement, Vermögensverwaltung, langjährige Erfahrung in der Konzeption von Investmentprozessen, im Börsenhandel, Revision

u.a. bei SMH Deutschland, DG Capital, Delbrück & Co. Privatbankiers, Vontobel Asset Management



Bernhard Röck

Führungspositionen im Asset Management, Lehrbeauftragter an Hochschulen, als Fachautor aktiv, Tätigkeiten im Quantitativen Research und Portfoliomanagement

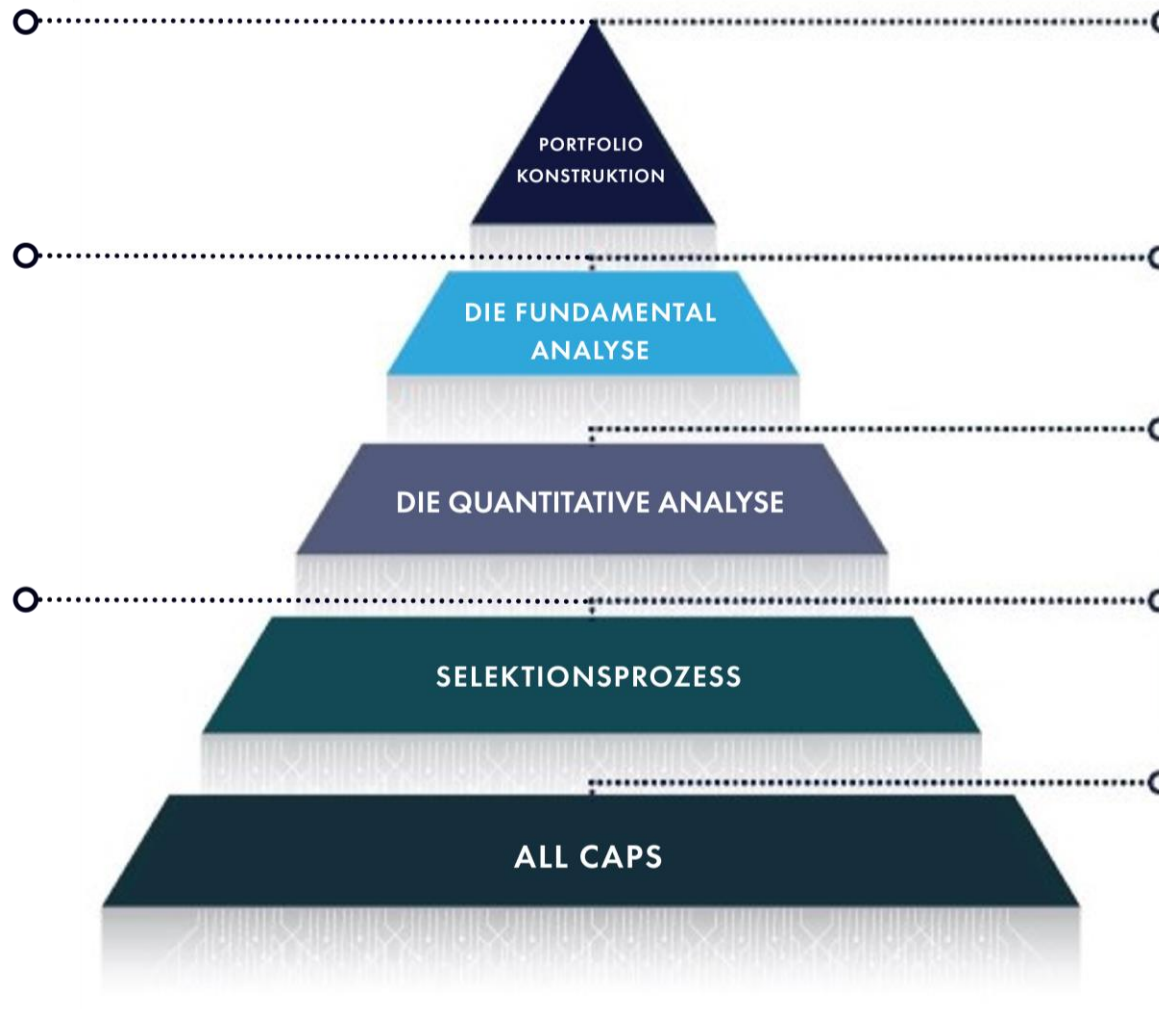
u.a. Ifo-Institut für Wirtschaftsforschung, BHF-Bank, Delbrück Asset Management, Vontobel Asset Management, Deka Investment

Portfolio-Konstruktion des AI Leaders

TOPAS
161 Aktien
Steuerung des definierten
Risiko-Ertrags-Profiles
Tägliche Berechnung des optimalen
Portfolios Umschichtungs-
oder Re-Allokationsvorschläge

SHORT LIST
Aktuell 161 Aktien
(potenziell erweiterbar)
Halbjährliche Überprüfung
Adjustierung bzw. Anpassung

LONG LIST
Aktuell 400 Aktien
Kontinuierlicher Analyseprozess
Laufende Anpassung



PORTFOLIO-KONSTRUKTION DES AI LEADERS

- Aktives Management ohne Benchmark
- 161 Aktien
- Keine regionalen, sektoralen Einschränkungen
- Hoher Investitionsgrad

DIE FUNDAMENTALE ANALYSE

- Nachhaltigkeit des Geschäftsmodells
- Qualität des Managements
- Organische Wachstumsrate
- Unternehmensdaten
- Bewertung

DIE QUANTITATIVE ANALYSE

- Markteintrittsbarrieren, Wettbewerbsgraben
- Wachstumschancen
- AI-Relevanz auf Wachstum und Perspektiven

AI LEADERS spezifischer Selektionsprozess zur Ermittlung der AI-Relevanz von Unternehmen.

Klare Segmentierung nach

- Branchen-Zielgruppen
- Aktuelle und künftige AI „Leaders“

ALL CAPS

- Entscheidend ist der AI-Faktor

Bewertungsprozess der AI Relevanz

Wie lassen sich die Relevanz, das Potenzial und die damit verbundene Wachstumschancen von AI für einzelne Unternehmen erfassen?

Unternehmen veröffentlichen in Ihren Berichten weder wie hoch der Anteil, der Einsatz oder der Einfluss von AI auf die Entwicklung Ihres Unternehmens, noch auf das Geschäftsergebnis hat.



AI LEADERS
Datenbank mit eigenen Recherchen,
Fremdrecherchen, Veröffentlichungen



AI LEADERS
hausinterne Matrix
zur Ermittlung der AI Relevanz

Eigene Unternehmensrecherchen haben höchste Relevanz.

Einführung von TOPAS ab September 2022

Zielsetzung: Kontrollierte Offensive

Abschöpfung der Growth Faktorprämie bei marktüblicher** Volatilität

REDUKTION DER DRAWDOWNS

REDUKTION DER VOLATILITÄT

Wissenschaftlich evaluierter digitaler Prozess der Risikoüberwachung

** **30%** MSCI ACWI ex USA (w - world)
70% NASDAQ-100® (n - nasdaq)

Risikomessung als Grundlage, Identifikation struktureller Veränderungen als Ergebnis

„Die Turbulenz ist ein Maß für die statistische Ungewöhnlichkeit, das sowohl die Höhe der Renditen als auch deren Wechselwirkung miteinander berücksichtigt.“ Marc Kritzman

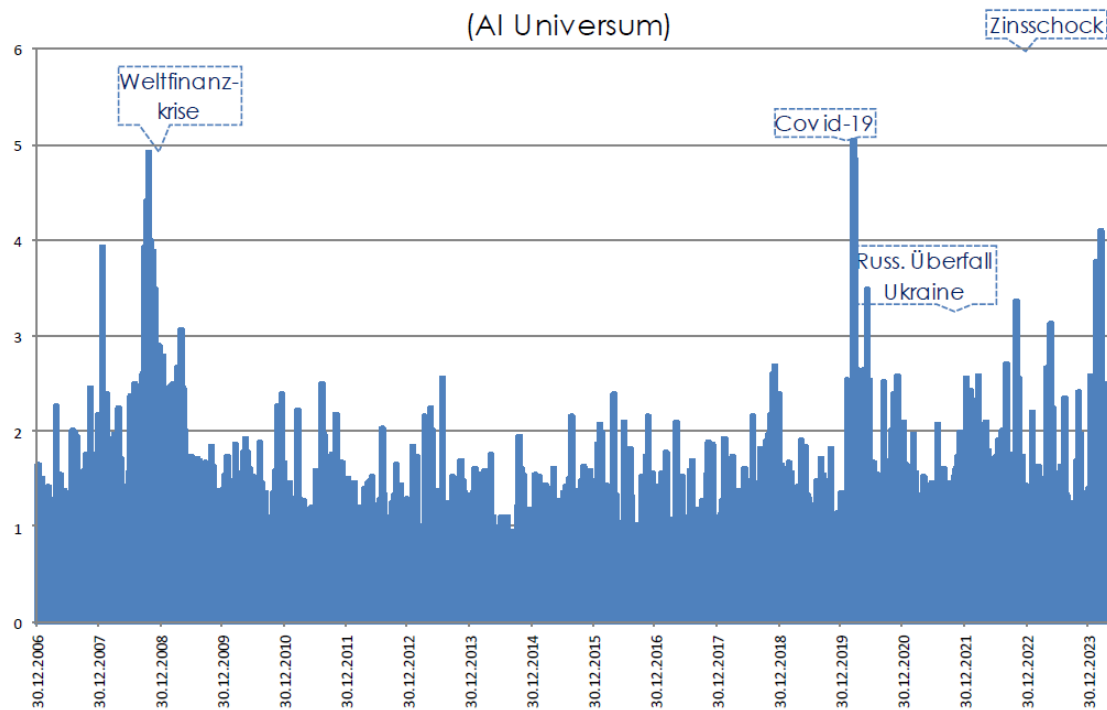
Dieses Distanzmaß berücksichtigt simultan die jeweiligen Renditedifferenzen, Volatilitäten und Korrelationen der Bausteine des Anlageuniversum zueinander.

Ein dynamisches Optimierungsverfahren verarbeitet diese Informationen und initiiert in turbulenten Phasen zeitnah Veränderungen der momentanen Portfoliostrukturen.

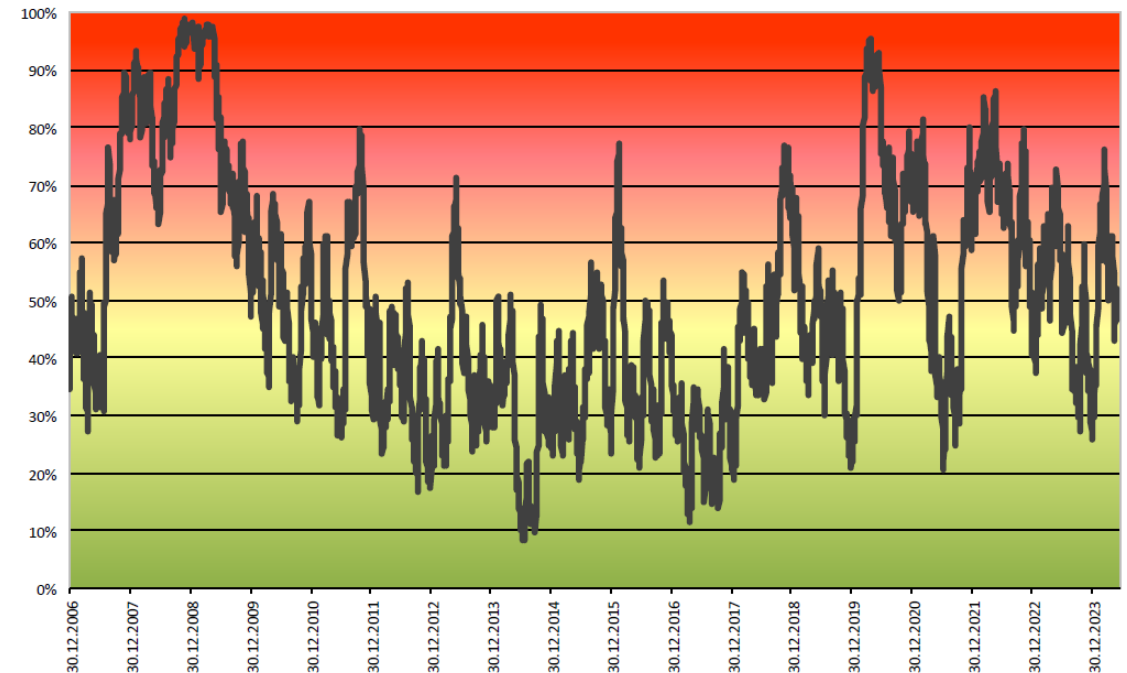
TOPAS kombiniert eine **dynamische multivariate Risikomessung** mit einer statistischen Technik der **Extremwertidentifikation**.

Der resultierende **Turbulenzindex** zeigt auftretende Divergenzen zwischen den Anlagesegmenten auf.

Turbulenzindex
(AI Universum)



Theoretische Turbulenzwahrscheinlichkeit
(geglättet)



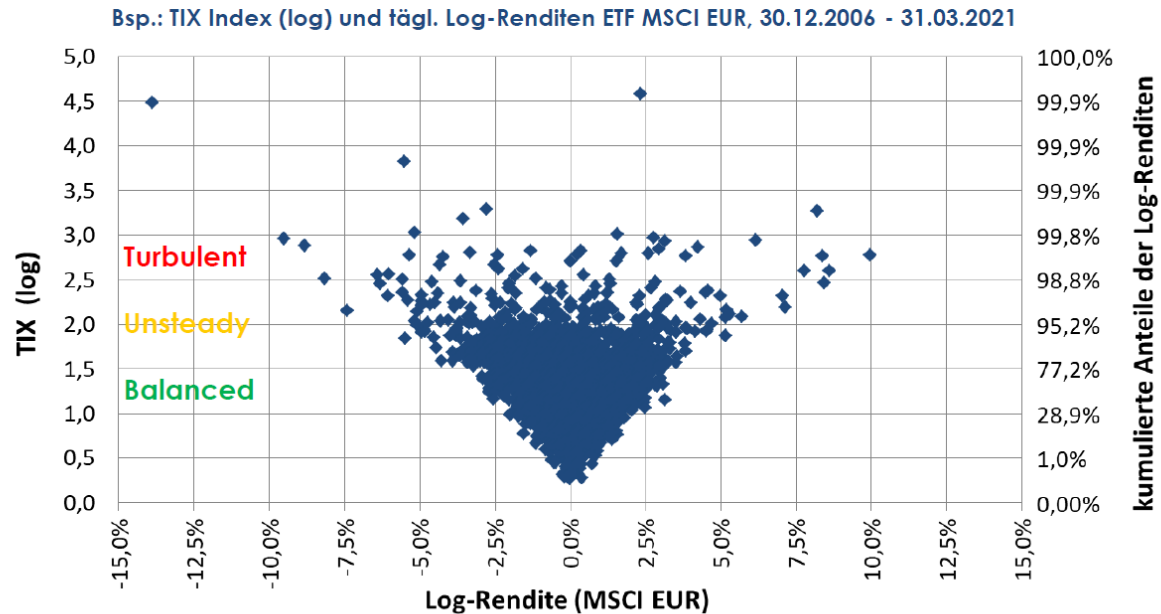
Risiko und Wertentwicklung verändern sich gravierend, je nach Marktphase

Je turbulenter die Marktphase, umso unsicherer ist die Marktentwicklung:

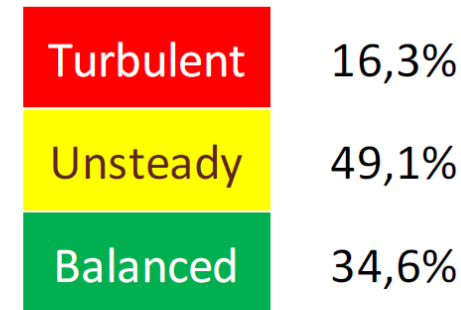
Extrem hohe Verluste als auch hohe Gewinne kommen vor.

Passive Anlagestrategien ignorieren solche Risikoveränderungen.

Rebalancing ist kein Risikomanagement, sondern zufälliges Timing.

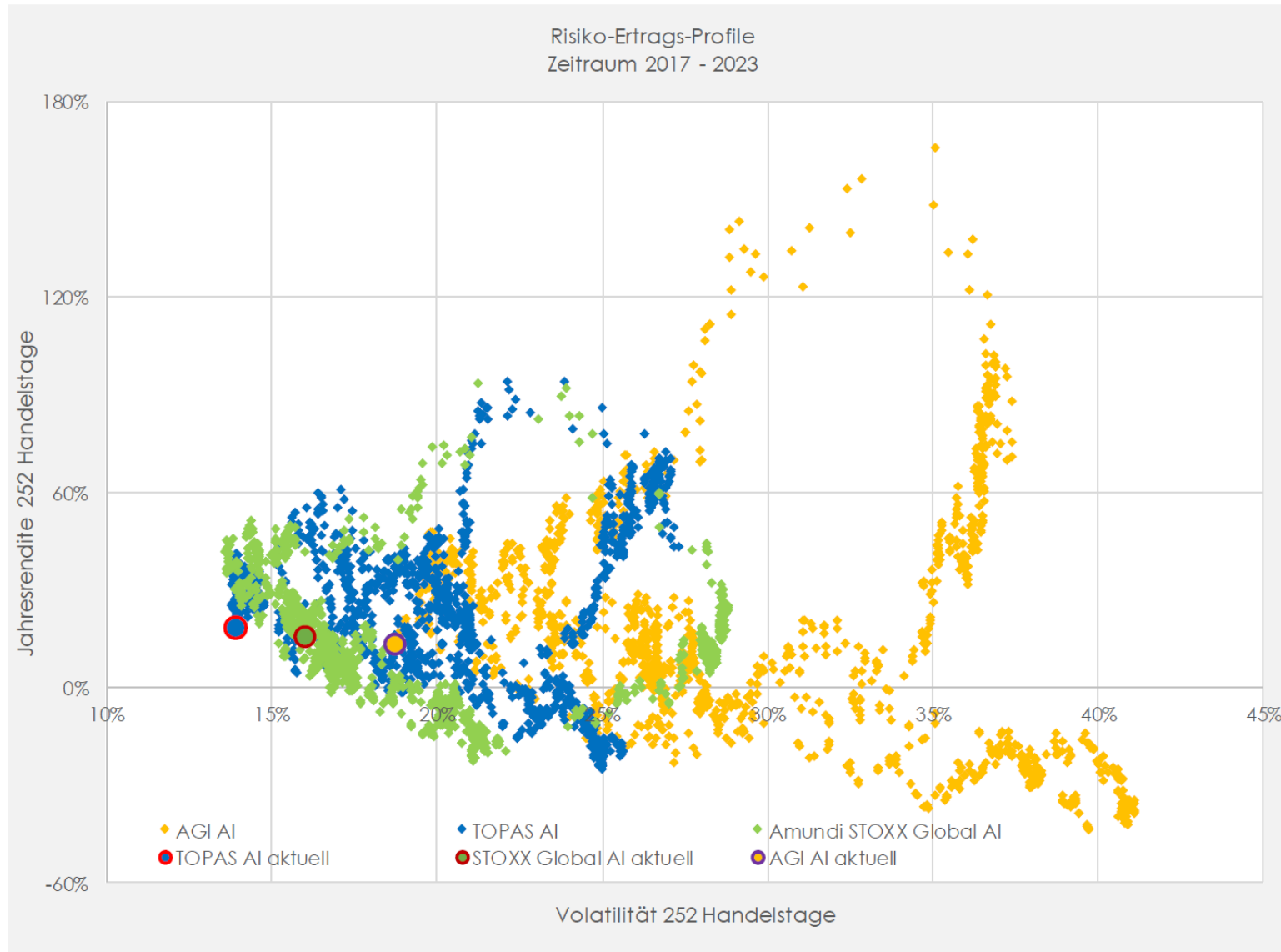


Häufigkeit der Marktphasen im Zeitraum:



Siehe auch: topasallokation.com/topas-allokation-artikel-in-der-fachpresse-hansawelt-02-2021/

TOPAS erzielt ein robustes Risiko-Ertrags-Profil und vermeidet ineffiziente Zeitfenster



Beispiel: TOPAS AI Modellverlauf
(entsprechende Ergebnisse bei alternativen
TOPAS Strategien)

Primäres Anlageziel:

Effizienter Renditepfad, mit im
Vergleich geringeren Rückgängen
und geringeren Schwankungsrisiken.

Ineffiziente Zeitfenster:

Das Risiko-Ertrags-Diagramm zeigt die
tägliche Jahresrendite (252
Handelstage) in Verbindung mit der
jeweils in kauf genommenen
Jahresvolatilität (252 Tage).

Ineffizienten Zeitfenster, führen bei
Anleger oftmals zu Stressmomenten
und unnötigem Handlungsdruck.

Es sind Kombinationen aus hohen
negativen Jahresrenditen, gepaart mit
gleichzeitig sehr hohen Volatilitäten.
Im Allgemeinen führen solche Profile in
den klassischen Risiko-Management-
Systemen zu verspäteten und relativ
teuren Verlustrealisationen.

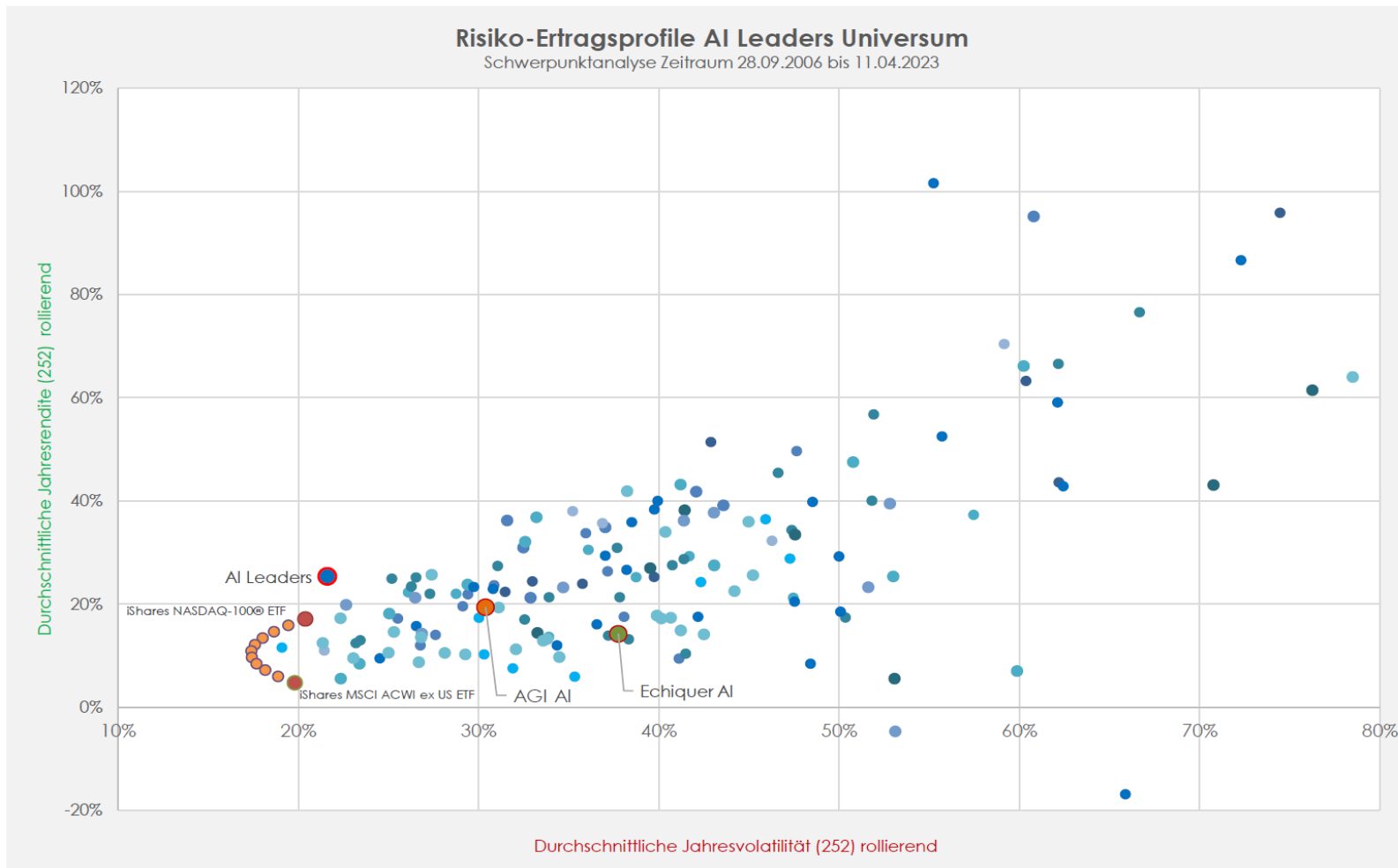
Kursdatenbank:
Ariva, Refinitiv, Morningstar u. eigene
Berechnungen

Stand: 03.06.2024

TOPAS & AI Leaders Zielsetzung: Faktorprämie Growth vereinnahmen mit weniger Schwankungsrisiken

Die Qualität der Diversifikation ist entscheidend.

Als Referenzfonds für die Qualitätskontrolle wurde der Fonds: Allianz GI Artificial Intelligence A (ISIN: LU1548497186) definiert.



Informationen zum Aktienuniversum:

Das Problem:

Je umfangreicher das Anlageuniversum, desto größer das Rauschen:

161 Aktien = 12880 Korrelationen

Die Lösung:

Mittels tiefergehender Korrelationsanalysen (Gauß Copulas) wurden aus den 161 Aktien Teil-Portfolios aufgebaut.

Durch diese Datenmigration kann das „Rauschen“, welches vielfach relevante Informationen überlagert, stark reduziert werden.

Die Konsequenz:

Eine Verbesserung der Signalgüte für Allokationsveränderungen

Stand: 30.12.2022

Datenquelle Refinitiv und eigene Berechnungen
Zeitraum AGI: ab 31.08.17

* Das Vergleichsportfolio (VGP) besteht aus
30% MSCI ACWI ex USA und
70% NASDAQ-100® in Euro

Eckdaten

Stand 27.05.2024

Fondsname	AI Leaders C	AI Leaders A
WKN	A2PF0M	A2P37J
Auflagedatum	03.01.2020	30.12.2020
Fondsvolumen (gesamt)	60 Mio.	60 Mio.
Benchmark	MSCI World	MSCI World
Ertragsverwendung	ausschüttend	ausschüttend
Mindestanlage	keine	keine
Sparplanfähigkeit	ja	ja
Agio	0%	5%
Laufende Kosten p.a.	1,25%	1,95%
Performance-Fee	0%	15% über MSCI World Index
Transaktionskosten	0,1%	0,1%
KAG	Monega	
Verwahrstelle	Kreissparkasse Köln	
Plattformen	FFB, DAB, FNZ, Comdirect, V-Bank, Fondsdepot Bank,	Bank Zwei Plus usw.
Fondspolizen	Vienna Life, Lichtenstein Life, myLife	

Kontakt Daten



Christian Hintz

Wirtschaftsberater (WBA)

christian.hintz@ai-leaders.de



Tilmann Speck

Diplom – Volkswirt

tilmann.speck@ai-leaders.de

www.ai-leaders.de

Telefon +49 (0) 711 63 22 42

Telefax +49 (0) 711 25 39 49 59

Disclaimer

Disclaimer©2019AlLeaders

Diese Publikation ist kein Verkaufsprospekt und nicht Teil der Verkaufsunterlagen im Sinne der gesetzlichen Vorschriften, sondern eine werbliche Darstellung Sie dient der individuellen Information.

Der Verkauf von Anteilen erfolgt ausschließlich auf der Grundlage der aktuellen Verkaufsunterlagen, die Sie kostenlos bei der Kapitalverwaltungsgesellschaft erhalten. In diesen sind Anlageziele, Gebühren, Risiken und andere wichtige Fondsbelange ausführlich beschrieben. Die Anlagestrategie des Fonds kann sich innerhalb der vertraglich und gesetzlich zulässigen Grenze jederzeit ändern. Bitte lesen Sie die Verkaufsunterlagen sorgfältig durch und konsultieren Sie Ihren rechtlichen und/oder steuerlichen Berater, bevor Sie eine Anlage tätigen.

Die enthaltenen Aussagen zur Marktlage stellen unsere eigene Ansicht der geschilderten Umstände dar. Hiermit ist weder eine Allgemeingültigkeit noch eine Anlageberatung oder Empfehlung verbunden. Die Publikation darf nicht als Verkaufsangebot oder als Aufforderung zur Abgabe eines Angebotes zum Kauf von Wertpapieren verstanden werden und ersetzt in keinem Fall eine Beratung. Die in der Publikation gemachten Aussagen können zukünftig ohne Vorankündigung geändert werden. Trotz sorgfältiger Auswahl der Quellen und Prüfung der Inhalte übernimmt die Plan F Finanzdienstleistungen GmbH | Christian Hintz Vermögensverwaltung GmbH keine Haftung oder Garantie für die Richtigkeit und Vollständigkeit der in dieser Publikation gemachten Informationen.

Bei dieser Information handelt es sich um Werbung.

Nicht für den Privatanleger geeignet



AI LEADERS

AI Leaders

CH Vermögensverwaltung GmbH

Kronprinzstraße 17

70173 Stuttgart