

# Trendfolge bei Anleiheinvestitionen

Drescher & Cie.

Wien, 22. November 2023

## Chancennutzung

Gewinne laufen lassen & Verluste begrenzen

## System mit Erfahrung

Über 360 internationale Auszeichnungen seit 2003

## Hohe Flexibilität

Suche nach weltweit stärksten und stabilsten Trends



## Aktives Fondsmanagement

Entscheidungen unabhängig von einer Benchmark

## Großes Anleiheuniversum

Mehr als 1.000 Rentenfonds & ETFs zur Auswahl

## Trendfolge Systematik

Algorithmus-basierter & emotionsloser Handelsansatz

# ARTS

THE ART OF TRADING

## Marketingunterlage

Dieses Dokument dient ausschließlich zur Information von professionellen Kunden (MiFID Richtlinie 2014/65/EU Anhang II) und Vertriebspartnern und richtet sich nicht an Privatkunden.

Die angeführten Marktindizes sollen nur die Marktentwicklung im angeführten Zeitraum wiedergeben und stellen keinen Vergleich von Wertentwicklungen mit ARTS Produkten dar, da sich deren Investitionsgrad z.B. in Aktien(fonds) verändern - reduzieren oder erhöhen - kann.

Achtung: Inflation beeinflusst den Realwert Ihres Investments und schmälert die Kaufkraft Ihres Geldes!

**ARTS**  
THE ART OF TRADING

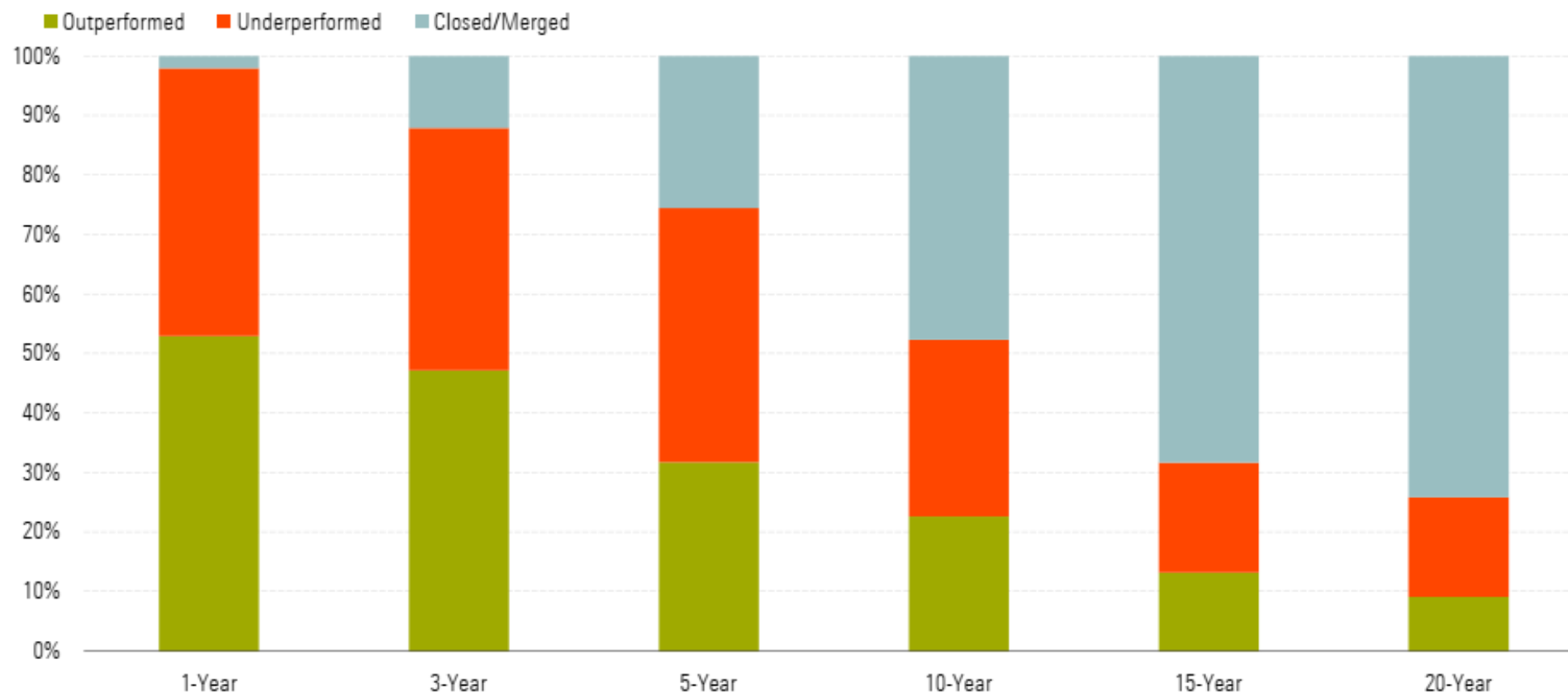
# Anleihen sind anders!

## Was muss man bei Anleiheinvestments beachten?

- Anlageziele von Anleiheinvestoren meist mehr als nur Ertragsmaximierung
- Nur ein kleiner Teil aller Anleihen ist in Indizes enthalten
- Indizes oft sehr komplex
- Viele Anleihen ohne Rating
- Ratings werden regelmäßig mit Verzögerung aufgenommen
- Neuemissionsprämien können nicht genutzt werden
- Wertpapier außerhalb von Indizes oftmals weniger liquide
- Komplexität von Anleihen machen effiziente Preisbildung schwierig
- Höchste Gewichtung im Index haben die am höchsten verschuldeten Unternehmen

# Aktiv oder Passiv oder doch besser beides?

## Active Fixed-Income Managers' Year-End Outcomes (%)



Source: Morningstar Direct. Data as of 31 Dec 2022.

Performanceergebnisse der Vergangenheit sind kein verlässlicher Indikator für die künftige Wertentwicklung. Jede Kapitalveranlagung ist mit einem Risiko verbunden. Kurse können sowohl steigen als auch fallen. Die Performance wurde unter Anwendung der OeKB/BVI-Methode berechnet. Dargestellte Marktindizes sollen nur die Marktentwicklung im angeführten Zeitraum wiedergeben und stellen keinen Vergleich von Wertentwicklungen mit ARTS Produkten dar. Die dargestellte Wertentwicklung entspricht der Bruttoperformance, welche alle anfallenden Kosten auf Fondsebene beinhaltet und von einer Wiederanlage ev. Ausschüttungen ausgeht. Der Ausgabeaufschlag ist in der Performance-Darstellung nicht berücksichtigt und beträgt bei einem Anlagebetrag von 1.000,- EUR bis zu 50,- EUR. Weitere auf Anlegerebene anfallende, individuelle Kosten wie zB Transaktions-, Rücknahme-, und Depotkosten, Steuern sowie Inflation mindern den Ertrag des Anlegers zusätzlich. Berechnungsquelle: Cyberfinancials Datenkommunikation GmbH

# Aktiv oder Passiv oder doch besser beides?

## Active Fixed-Income Funds' Success Rate by Category (%)

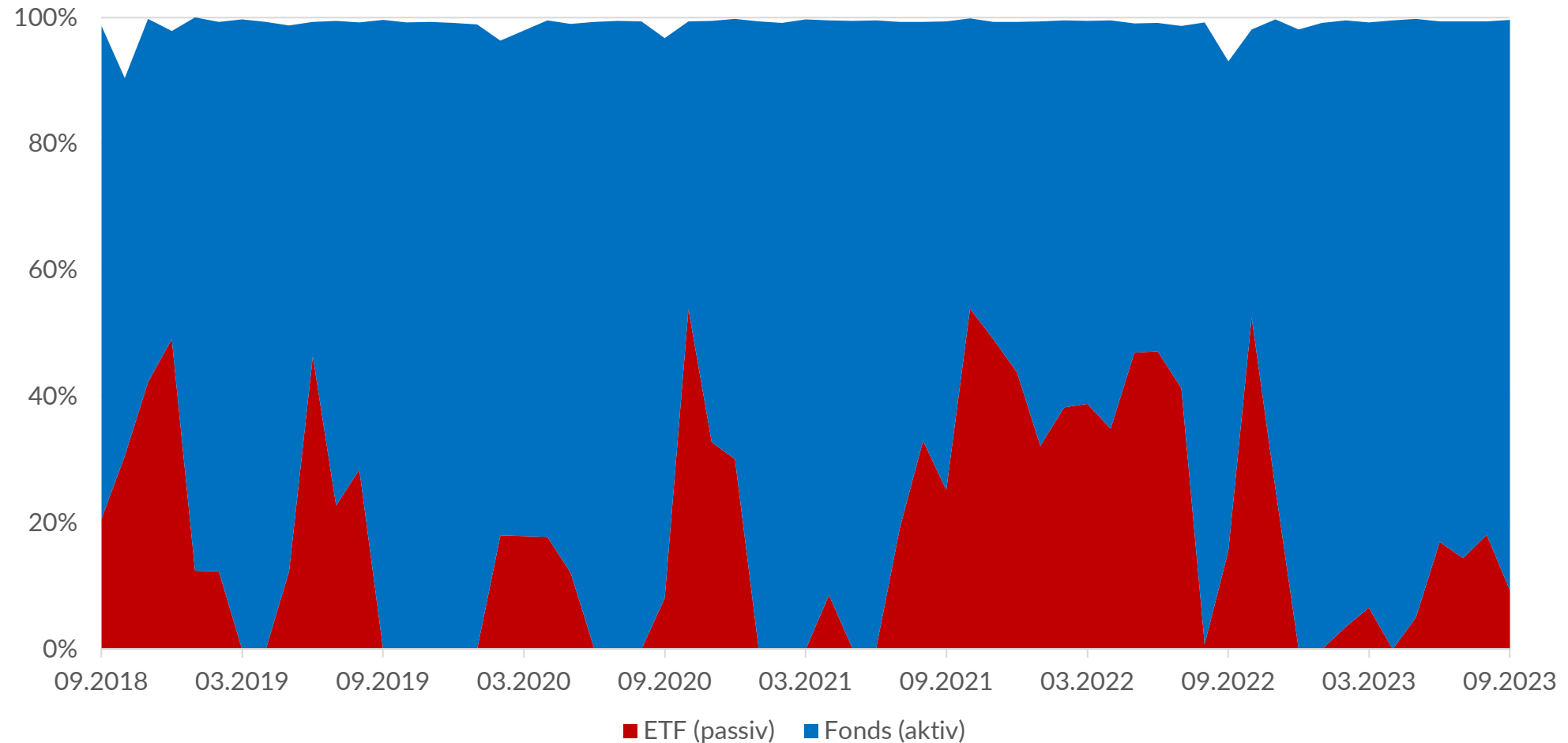
| Category                                      | 1-Year | 3-Year | 5-Year | 10-Year | 15-Year | 20-Year |
|---|--------|--------|--------|---------|---------|---------|
| CHF Bond                                      | 42.5   | 44.2   | 34.1   | 28.2    | 10.2    | 4.9     |
| EUR Bond - Long Term                          | 44.0   | 32.1   | 5.9    | 6.7     | 10.5    | 11.5    |
| EUR Corporate Bond                            | 32.4   | 39.3   | 33.3   | 42.7    | 37.1    | 37.7    |
| EUR Corporate Bond - Short Term               | 39.7   | 37.3   | 30.0   | 25.6    | -       | -       |
| EUR Diversified Bond                          | 85.9   | 63.1   | 27.1   | 9.4     | 5.4     | 5.9     |
| EUR Government Bond                           | 47.1   | 39.8   | 30.1   | 23.9    | 8.6     | 5.9     |
| EUR Government Bond - Short Term              | 14.7   | 35.7   | 28.6   | 24.2    | 7.7     | 31.0    |
| EUR High Yield Bond                           | 31.6   | 35.5   | 34.4   | 43.3    | -       | -       |
| EUR Inflation-Linked Bond                     | 67.4   | 34.9   | 8.0    | 7.6     | 1.6     | -       |
| EUR Money Market                              | 82.4   | 77.4   | 57.6   | 38.5    | 18.6    | 7.0     |
| GBP Corporate Bond                            | 63.9   | 72.2   | 47.4   | 14.8    | 27.6    | -       |
| GBP Government Bond                           | 23.3   | 30.0   | 36.5   | 14.7    | 20.6    | 24.1    |
| GBP Inflation-Linked Bond                     | 15.8   | 13.0   | 16.0   | 13.3    | 23.8    | 22.2    |
| Global Bond                                   | 42.2   | 31.5   | 22.1   | 25.0    | 19.0    | 16.6    |
| Global Bond - EUR Hedged                      | 48.0   | 46.2   | 28.7   | 27.7    | -       | -       |
| Global Bond - GBP Hedged                      | 53.9   | 60.9   | 39.5   | 31.9    | -       | -       |
| Global Emerging Markets Bond                  | 43.7   | 38.7   | 24.2   | 25.9    | -       | -       |
| Global Emerging Markets Bond - Local Currency | 65.9   | 65.6   | 38.9   | 5.0     | -       | -       |
| Global Inflation-Linked Bond                  | 57.1   | 25.0   | 55.6   | 0.0     | -       | -       |
| JPY Bond                                      | 66.7   | 16.7   | 12.5   | 6.7     | 3.8     | -       |
| USD Corporate Bond                            | 29.0   | 24.6   | 23.3   | 15.6    | 20.0    | 9.1     |
| USD Diversified Bond                          | 50.0   | 45.3   | 31.0   | 11.5    | 4.7     | 5.6     |
| USD Government Bond                           | 19.4   | 14.7   | 12.9   | 5.3     | 12.7    | 10.4    |

Source: Morningstar Direct. Data as of 31 Dec 2022.

Performanceergebnisse der Vergangenheit sind kein verlässlicher Indikator für die künftige Wertentwicklung. Jede Kapitalveranlagung ist mit einem Risiko verbunden. Kurse können sowohl steigen als auch fallen. Die Performance wurde unter Anwendung der OeKB/BVI-Methode berechnet. Dargestellte Marktindizes sollen nur die Marktentwicklung im angeführten Zeitraum wiedergeben und stellen keinen Vergleich von Wertentwicklungen mit ARTS Produkten dar. Die dargestellte Wertentwicklung entspricht der Bruttoleistung, welche alle anfallenden Kosten auf Fondsebene beinhaltet und von einer Wiederanlage ev. Ausschüttungen ausgeht. Der Ausgabeaufschlag ist in der Performance-Darstellung nicht berücksichtigt und beträgt bei einem Anlagebetrag von 1.000,- EUR bis zu 50,- EUR. Weitere auf Anlegerebene anfallende individuelle Kosten wie zB Transaktions-, Rücknahme-, und Depotkosten, Steuern sowie Inflation mindern den Ertrag des Anlegers zusätzlich. Berechnungsquelle: Cyberfinancials Datenkommunikation GmbH

# Allokation C-QUADRAT ARTS Total Return Bond T

## ETF Allokation, 5 Jahre

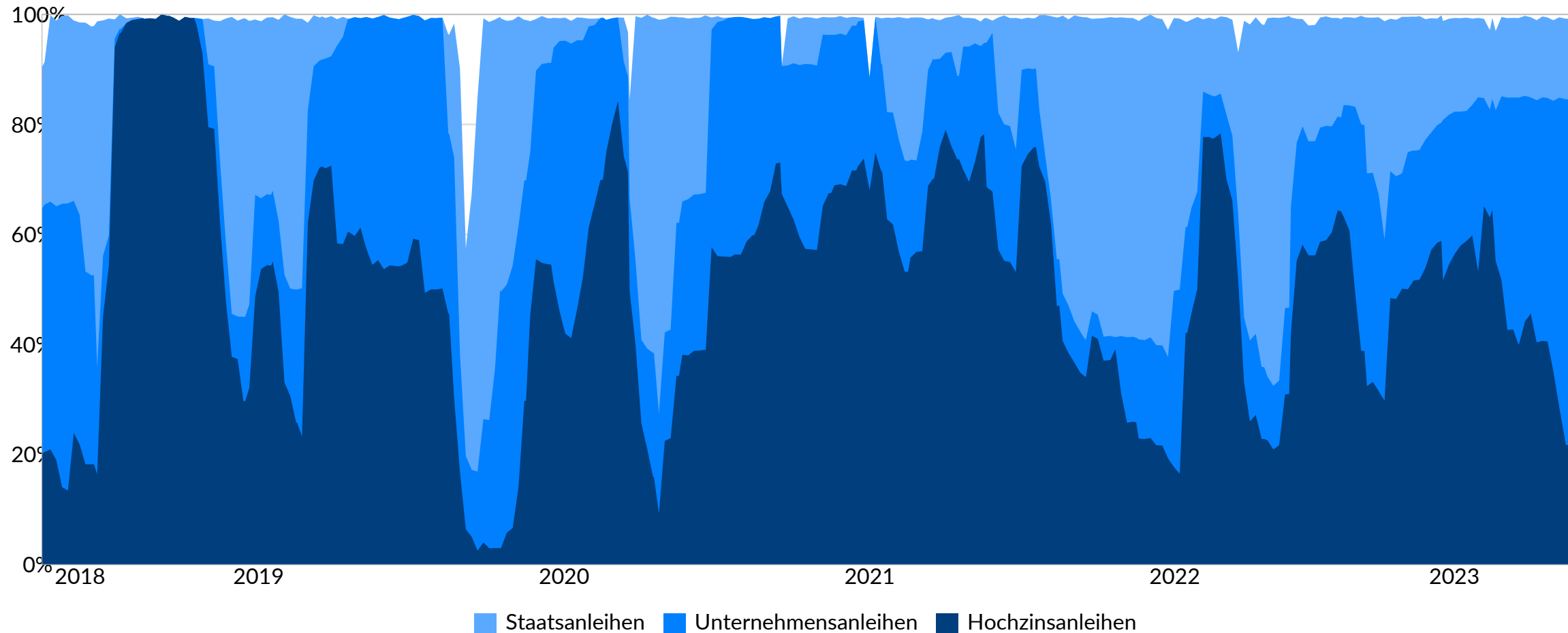


Performanceergebnisse der Vergangenheit sind kein verlässlicher Indikator für die künftige Wertentwicklung. Jede Kapitalveranlagung ist mit einem Risiko verbunden. Kurse können sowohl steigen als auch fallen. Die Performance wurde unter Anwendung der OeKB/BVI-Methode berechnet. Dargestellte Marktindizes sollen nur die Marktentwicklung im angeführten Zeitraum wiedergeben und stellen keinen Vergleich von Wertentwicklungen mit ARTS Produkten dar. Die dargestellte Wertentwicklung entspricht der Bruttoperformance, welche alle anfallenden Kosten auf Fondsebene beinhaltet und von einer Wiederanlage ev. Ausschüttungen ausgeht. Der Ausgabeaufschlag ist in der Performance-Darstellung nicht berücksichtigt und beträgt bei einem Anlagebetrag von 1.000,- EUR bis zu 50,- EUR. Weitere auf Anlegerebene anfallende, individuelle Kosten wie zB Transaktions-, Rücknahme-, und Depotkosten, Steuern sowie Inflation mindern den Ertrag des Anlegers zusätzlich. Berechnungsquelle: Cyberfinancials Datenkommunikation GmbH

# Allokation C-QUADRAT ARTS Total Return Bond

Rotation - ANLEIHEN auf Schuldner Ebene 5 Jahre

per 31.10.2023



SCHULDNER PER 31.10.2023

Unternehmensanleihen 62,86%

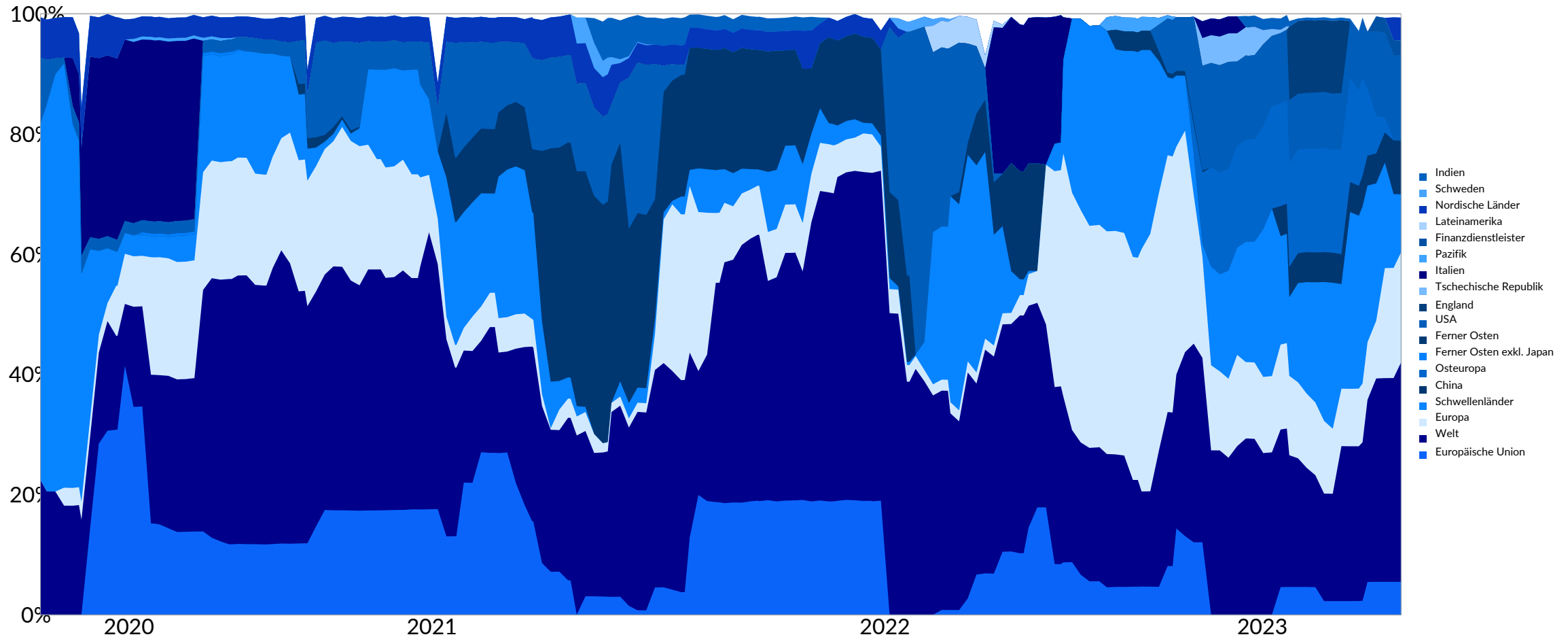
Hochzinsanleihen 21,71%

Staatsanleihen 14,64%

# C-QUADRAT ARTS Total Return Bond T

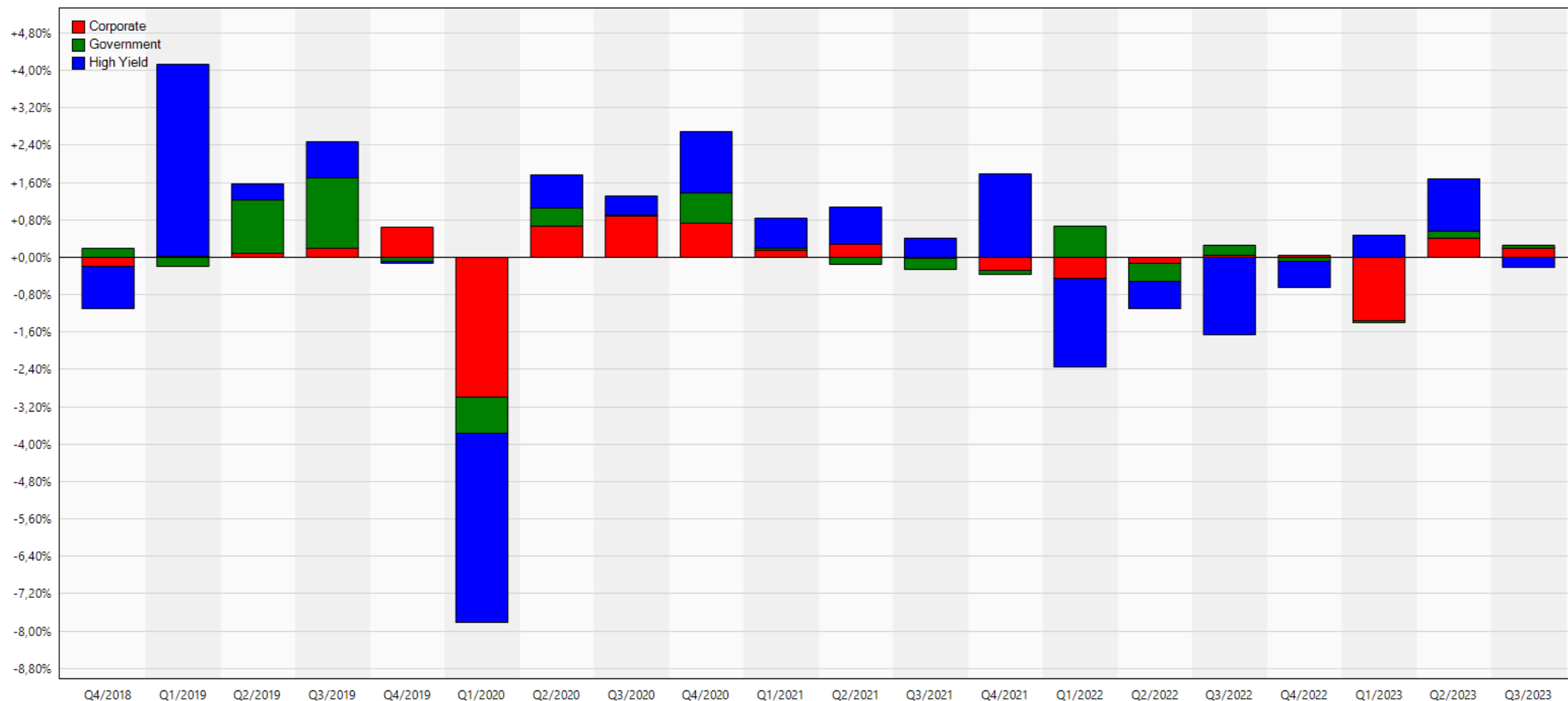
Rotation - ANLEIHEN auf Länder/Sektoren Ebene 3 Jahre

per 31.08.2023



# Wo kommt die Performance her?

## Performance-Contribution 5 Jahre, pro Quartal



Performanceergebnisse der Vergangenheit sind kein verlässlicher Indikator für die künftige Wertentwicklung. Jede Kapitalveranlagung ist mit einem Risiko verbunden. Kurse können sowohl steigen als auch fallen. Die Performance wurde unter Anwendung der OeKB/BVI-Methode berechnet. Dargestellte Marktindizes sollen nur die Marktentwicklung im angeführten Zeitraum wiedergeben und stellen keinen Vergleich von Wertentwicklungen mit ARTS Produkten dar. Die dargestellte Wertentwicklung entspricht der Bruttoperformance, welche alle anfallenden Kosten auf Fondsebene beinhaltet und von einer Wiederanlage ev. Ausschüttungen ausgeht. Der Ausgabeaufschlag ist in der Performance-Darstellung nicht berücksichtigt und beträgt bei einem Anlagebetrag von 1.000,- EUR bis zu 50,- EUR. Weitere auf Anlegerebene anfallende, individuelle Kosten wie zB Transaktions-, Rücknahme-, und Depotkosten, Steuern sowie Inflation mindern den Ertrag des Anlegers zusätzlich. Berechnungsquelle: Cyberfinancials Datenkommunikation GmbH

## Was muss man bei Anleiheinvestments beachten?

- Aktives Management auf Gesamtportfolioebene erforderlich
- Outperformance von Aktiv oder Passiv auf Sektorenebene jedoch nicht prognostizierbar
- Trotzdem tendenziell höhere Outperformance-Quote von Aktiv, als bei Aktien feststellbar

**Deshalb unsere Empfehlung:**

**Flexible Allokation, die je nach Situation aktive und passive Anlagen berücksichtigt!**

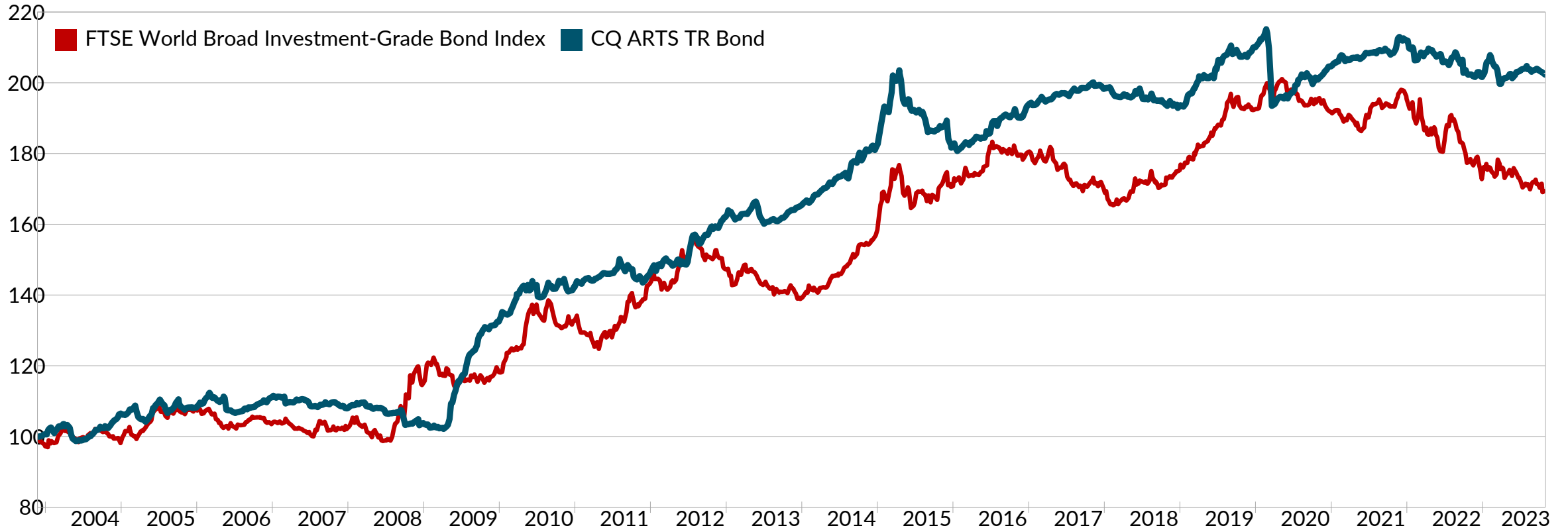


**Wertentwicklung seit Auflage**

# C-QUADRAT ARTS Total Return Bond T

Entwicklung & Kennzahlen seit 24.11.2003

per 31.10.2023



|                     |         |                   |       |                    |       |                |         |                |        |                     |        |
|---------------------|---------|-------------------|-------|--------------------|-------|----------------|---------|----------------|--------|---------------------|--------|
| <b>PERF. GESAMT</b> | 68,93%  | <b>PERF. P.A.</b> | 2,66% | <b>Volatilität</b> | 6,25% | <b>Max. DD</b> | -16,45% | <b>5 Jahre</b> | -2,27% | <b>5 Jahre p.a.</b> | -0,46% |
| <b>PERF. GESAMT</b> | 102,46% | <b>PERF. P.A.</b> | 3,60% | <b>Volatilität</b> | 3,61% | <b>Max. DD</b> | -11,29% | <b>5 Jahre</b> | 4,65%  | <b>5 Jahre p.a.</b> | 0,91%  |

Performanceergebnisse der Vergangenheit sind kein verlässlicher Indikator für die künftige Wertentwicklung. Jede Kapitalveranlagung ist mit einem Risiko verbunden. Kurse können sowohl steigen als auch fallen. Die Performance wurde unter Anwendung der OeKB/BVI-Methode berechnet. Dargestellte Marktindizes sollen nur die Marktentwicklung im angeführten Zeitraum wiedergeben und stellen keinen Vergleich von Wertentwicklungen mit ARTS Produkten dar. Die dargestellte Wertentwicklung entspricht der Bruttoperformance, welche alle anfallenden Kosten auf Fondsebene beinhaltet und von einer Wiederanlage ev. Ausschüttungen ausgeht. Der Ausgabeaufschlag ist in der Performance-Darstellung nicht berücksichtigt und beträgt bei einem Anlagebetrag von 1.000,- EUR bis zu 50,- EUR. Weitere auf Anlegerebene anfallende individuelle Kosten wie zB Transaktions-, Rücknahme-, und Depotkosten, Steuern sowie Inflation mindern den Ertrag des Anlegers zusätzlich. Berechnungsquelle: Cyberfinancials Datenkommunikation GmbH

# Rechtshinweis & Erläuterungen

## Rechtlicher Hinweis

Diese Marketingmitteilung dient ausschließlich unverbindlichen Informationszwecken und stellt kein Angebot oder Aufforderung zum Kauf oder Verkauf von Fondsanteilen dar, noch ist sie als Aufforderung anzusehen, ein Angebot zum Abschluss eines Vertrages über eine Wertpapierdienstleistung oder Nebenleistung abzugeben. Dieses Dokument kann eine Beratung durch Ihren persönlichen Anlageberater nicht ersetzen.

Alle Angaben und Inhalte dieses Dokumentes sind ohne Gewähr, vertraulich und ausschließlich für den internen Gebrauch bestimmt. Jede unautorisierte Form des Gebrauches dieses Dokumentes, insbesondere dessen Reproduktion, Verarbeitung, Weiterleitung oder Veröffentlichung ist untersagt. Der Ersteller dieses Dokumentes sowie mit ihm verbundene Unternehmen schließen jede Haftung für die Richtigkeit, Vollständigkeit oder Aktualität der enthaltenen Informationen und geäußerten Meinungen zur Gänze aus.

Alle dargestellten Wertentwicklungen entsprechen der Bruttoperformance, welche alle anfallenden Kosten auf Fondsebene beinhaltet und von einer Wiederanlage ev. Ausschüttungen ausgeht.

Performanceergebnisse der Vergangenheit, Backtestdaten sowie vergangenheits- oder zukunftsbezogene Simulationen lassen keine Rückschlüsse auf die laufende und zukünftige Entwicklung dieser Zahlen oder der diesen zugrunde liegenden Finanzinstrumente bzw. Indizes zu und sind kein verlässlicher Indikator für die künftige Wertentwicklung. Dies gilt insbesondere für den Einsatz von Backtest-Daten, welche immer zu hypothetischen, vergangenheitsbezogenen Darstellungen führen. Eine Kapitalanlage in Investmentfonds unterliegt allgemeinen Konjunkturrisiken und Wertschwankungen, die zu Verlusten - bis hin zum Totalverlust des eingesetzten Kapitals - führen können. Es wird ausdrücklich auf die ausführlichen Risikohinweise des Verkaufsprospektes verwiesen.

Trends können sich ändern und negative Renditeentwicklungen nach sich ziehen. Ein trendfolgendes Handelssystem kann Trends über- oder untergewichten.

Anteilsklassen in Fremdwährungen bringen ein zusätzliches Währungsrisiko mit sich, die Performance kann infolge von Währungsschwankungen fallen oder steigen.

Performanceergebnisse und simulierte Wertentwicklungen der Vergangenheit sind kein verlässlicher Indikator für die künftige Wertentwicklung. Jede Kapitalveranlagung ist mit einem Risiko verbunden. Kurse können sowohl steigen als auch fallen. **Der Fonds kann aufgrund temporär konzentrierter Investitionen in einzelne volatile Märkte eine erhöhte Volatilität aufweisen, d.h. die Anteilswerte können auch innerhalb kurzer Zeiträume großen Schwankungen nach oben und nach unten ausgesetzt sein.** Die Performance wurde unter Anwendung der OeKB/BVI-Methode berechnet. Dargestellte Marktindizes sollen nur die Marktentwicklung im angeführten Zeitraum wiedergeben und stellen keinen Vergleich von Wertentwicklungen mit ARTS Produkten dar. Die dargestellte Wertentwicklung entspricht der Bruttoperformance, welche alle anfallenden Kosten auf Fondsebene beinhaltet und von einer Wiederanlage ev. Ausschüttungen ausgeht. Der Ausgabeaufschlag ist in der Performancedarstellung nicht berücksichtigt. Weitere auf Anlegerebene anfallende, individuelle Kosten wie zB Transaktions-, Rücknahme-, und Depotkosten, Steuern sowie Inflation mindern den Ertrag des Anlegers zusätzlich. Berechnungsquelle: Cyberfinancials Datenkommunikation GmbH.

Die Darstellungen in diesem Dokument sind nur allgemeiner Natur, berücksichtigen nicht die individuelle steuerliche Situation des jeweiligen Anlegers und können sich jederzeit durch gesetzliche Änderungen oder Verwaltungspraxis verändern. Für detaillierte Auskünfte zur individuellen Besteuerung des Anlegers sollte daher ein Steuerberater kontaktiert werden.

Informationen über Bandbreiten für marktübliche Entgelte der Wertpapierfirmen sind in einer Publikation der Finanzmarktaufsichtsbehörde (FMA) auf deren Homepage ([www.fma.gv.at](http://www.fma.gv.at)) veröffentlicht.

Hinweis für Endverbraucher: Den Ausgabeaufschlag kann Ihre Bank oder Ihr Vermittler erhalten. Die Verwaltungsvergütung kann eine Vertriebsprovision beinhalten, die Ihre Bank oder Ihr Vermittler ggf. teilweise erhält. Die Produkte sind bei Ihrer Bank oder Ihrer Sparkasse erhältlich.

ARTS Asset Management GmbH bezieht in ihr Dienstleistungsangebot an Sie auch Eigenprodukte ein.

Bei der Erbringung von Wertpapierdienstleistungen dürfen von ARTS Asset Management GmbH keine Kundengelder entgegengenommen werden.

Dieses Dokument wurde von ARTS Asset Management GmbH erstellt. Trotz aller Sorgfalt kann keine Haftung oder Garantie für die Aktualität, Richtigkeit und Vollständigkeit der zur Verfügung gestellten Daten & Informationen übernommen werden.

©2023 Morningstar. Alle Rechte vorbehalten. Details zum Morningstar Rating unter [www.morningstar.de](http://www.morningstar.de).

### Hinweis für DE

Die Tätigkeit der ARTS Asset Management GmbH in Deutschland beschränkt sich auf die Schulung und Betreuung von Vertriebspartnern/institutionellen Kunden/Interessenten und die Durchführung von Marketingmaßnahmen im Zusammenhang mit Investmentfonds. Hierdurch wird in DE keine Finanzdienstleistung (§ 1 Abs. 1 a KWG) oder erlaubnispflichtige Tätigkeit im Sinne der Gewerbeordnung (§ 34 c Gewerbeordnung) erbracht. ARTS Asset Management GmbH erbringt in Deutschland keine Anlageberatung, keine Anlage- und Abschlussvermittlung und keine Beratung oder Vermittlung von Investmentfonds/Vermögensanlagen.

Grundlage für den Kauf von Investmentanteilen ist der jeweils gültige Verkaufsprospekt, das Basisinformationsblatt (PRIIP-KID) sowie der Jahresbericht und, falls älter als acht Monate, der Halbjahresbericht. Diese Unterlagen stehen dem Interessenten jeweils bei der entsprechenden Kapitalanlagegesellschaft Ampega Investment GmbH, Charles-de-Gaulle-Platz 1, D-50679 Köln, HANSAINVEST, Hanseatische Investment-GmbH, Kapstadtring 8, D-22297 Hamburg und bei der ARTS Asset Management GmbH, Schottenfeldgasse 20, A-1070 Wien, sowie am Sitz der Zahl- und Informationsstelle in Deutschland, Hauck Aufhäuser Lampe Privatbank AG, Kaiserstraße 24, D-60311 Frankfurt am Main, sowie im Internet unter <https://www.ampega.de/>,

<https://www.hansainvest.com/deutsch/fondswelt/download-center/> und <https://www.arts.co.at> kostenlos in deutscher Sprache zur Verfügung. Die Darstellungen in diesem Dokument sind nur allgemeiner Natur, berücksichtigen nicht die individuelle steuerliche Situation des jeweiligen Anlegers und können sich jederzeit durch gesetzliche Änderungen oder Verwaltungspraxis verändern. Für detaillierte Auskünfte sollte daher ein Steuerberater kontaktiert werden. Folgende Datenquellen können verwendet werden: Bloomberg, Standard&Poor's (Micropal), Cyberfinancials Datenkommunikation GmbH, ARTS Asset Management GmbH, Tipas, Profit Web, FAIT/Software Systems, OnVista, OeKB.

## Verwendete Berechnungsmethoden

### Volatilität:

Wertschwankung des Fonds (auf Tagesbasis)

### Mod. Sharpe Ratio:

Verhältnis Rendite zu Volatilität (ohne Berücksichtigung des risikofreien Zinssatzes, auf Tagesbasis)

### Korrelation:

Abhängigkeit des Kursverlaufes des Fonds im Verhältnis zu einem Referenzindex (auf Monatsbasis).

(1) – gleichlaufende Wertentwicklung

(-1) – gegenläufige Wertentwicklung

(0) – unabhängige Wertentwicklung

### Anteilsklassen:

A = Ausschüttung; T = Thesaurierung; VT = Vollthesaurierung In- & Ausland; VT-A = Vollthesaurierung Ausland; VT-I = Vollthesaurierung Inland