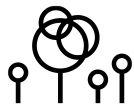


• O T H O Z

ART AI US Balanced

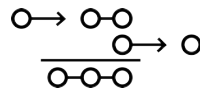
Juli 2022

Die Anwendung von Machine Learning (ML) birgt drei signifikante Potentiale für die Kapitalanlage.



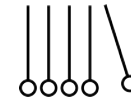
Mehr Einflussgrößen gleichzeitig analysieren

Heterogene Informationsträger können hypothesenfrei analysiert werden.



Komplexität deutlich besser beherrschen

Interdependenzen zwischen Einflussgrößen können schärfer erkannt werden.



Frühzeitiges Erkennen von Strukturveränderungen

Selbstlernende Modelle passen sich wechselnden Marktregimes flexibel an.

I. Über Uns

Wir sind Ihr Partner für KI-basierte Anlagestrategien.

- Wir erschließen die Potentiale von Machine Learning für die Anlage am Kapitalmarkt.
- Unser Ziel ist die Erwirtschaftung ökonomischer Mehrwerte auf Basis quantitativer Anlagestrategien.
- Die KI-Technologien werden seit Anfang 2017 in der Othoz GmbH entwickelt.
- Die Umsetzung in Anlageprodukte erfolgt seit Ende 2018 über die Othoz Capital GmbH.
- Unser Team verbindet Machine Learning Expertise mit den Best Practices des Asset Managements.



Wer wir sind

Unser interdisziplinäres Team kombiniert langjährige Erfahrungen und Kompetenzen in den Bereichen ML und Asset Management

Founder



Dr. Daniel Willmann

Geschäftsführer, Managing Partner

Schwerpunkte: Business Development, Produktdesign
Hintergrund: LSE, RWTH, Wharton, Deutsche Bank, WHU



Dr. Mathias Eitz

Geschäftsführer, Managing Partner

Schwerpunkte: Machine Learning Research, Software Engineering
Hintergrund: DISDAR, TU Berlin, MIT, Jiao Tong and Brown University



Ronald Richter

Principal Machine Learning Engineer

Schwerpunkte: Machine Learning & Software Engineering, Daten
Hintergrund: TU Berlin, Researcher, SOFHA

Board & Advisors



Dr. Peter Oertmann

Chairman of the Board, Partner

Hintergrund: Gründer & ehem. CEO Vescore (AUM: EUR 35 Mrd),
Lehrbeauftragter für Finance an der TUM & Uni Basel, Vorstand INQUIRE Europe



Dr. Werner Brandt

Board Member

Hintergrund: Aufsichtsratsvorsitzender RWE AG, Mitglied Aufsichtsrats der Siemens AG
Ehem. CFO SAP SE (2001-2014), Fresenius Medical Care AG (1999-2001)



Julien Florian Jensen

Board Member, Executive Director

Executive Director bei Othoz, Schwerpunkte: Business Development & Fondsmanagement
Hintergrund: Gründer KJL Capital (Produktpartner von Othoz)



Prof. Dr. Maximilian Müller

Academic Advisor

Hintergrund: Prof. für Financial Accounting Universität Köln, ehem. Prof. für Financial Accounting WHU & ESMT



Dr. Sebastian Klein

Strategic Advisor

Hintergrund: Ehem. CEO der Fürstlich Castell'sche Bank, Ehem. Head of Commerzbank Asset Management

Wer wir sind

Gewinnbringende Kombination von Experten aus den Bereichen Finance, Computer und Data Science sowie Mathematik, Physik und Neurowissenschaften

Team



Dr. Benjamin T.-Schroer
Senior Machine Learning Engineer

Equity Selection Modelle, Portfoliooptimierung
Hintergrund: PHD Mathematik (FU Berlin & Berlin Mathematical School), Diplom Physik (TU Dresden)



Dr. Thilo Kind
Senior Quantitative Researcher

Asset Allocation Modelle, Makroökonomische Modelle
Hintergrund: PHD & M.Sc. Finance (LBS), M.Sc. Financial Engineering (Cambridge), AQR Asset Management Fellowship Preisträger



Dr. Valentin Markounikau
Senior Software Engineer

Softwareinfrastruktur, Performance Auswertungen
Hintergrund: PHD Neurowissenschaften (Ruhr-Universität), M.Sc. Physik (Weißrussischen Staatsuniversität Minsk)



David Dümig
Senior Quantitative Researcher

Equity Selection Modelle, Portfoliooptimierung, Daten
Hintergrund: Union Investment, Universal Investment, M.Sc. Finance Frankfurt School of Finance & Management



Dr. Andreas Fuest
Senior Quantitative Researcher

Asset Allocation Modelle, Risiko Modelle
Hintergrund: HQ Asset Management, DWS, Sal. Oppenheim, PHD Statistik (LMU), Diplom Statistik (LMU) & VWL (Münster)



Hannah Kölsch
Business Development Assistant

Administration & Datenschutz
Hintergrund: Berufliche Erfahrungen in juristischen und wissenschaftlichen Professional-Services-Organisationen



Dr. Grigory Bordyugov
Senior Machine Learning Engineer

Equity Selection-Modelle, Daten
Hintergrund: PHD Theoretische Physik (TU Berlin), Zalando



Michaela Grädener
Business Development Associate

ESG Integration, strategische Entwicklung
Hintergrund: McKinsey & Company, M.Sc. Wirtschaftsinformatik (TU München), B.Sc. Informatik (LMU)



David Hajba
Senior Brand Designer

UI-UX Design
Hintergrund: Berufliche Erfahrungen bei führenden europäischen Unternehmen und Start-ups



Arne Rosenberg
Machine Learning Engineer

Equity Selection Modelle, Daten
Hintergrund: B.Sc. Physik (TU München)



Dr. Anton Daneyko
Senior Software Engineer

Software & Dateninfrastruktur
Hintergrund: PHD Computerphysik (Universität Marburg), Diplom Physik (Weißrussischen Staatsuniversität Minsk)

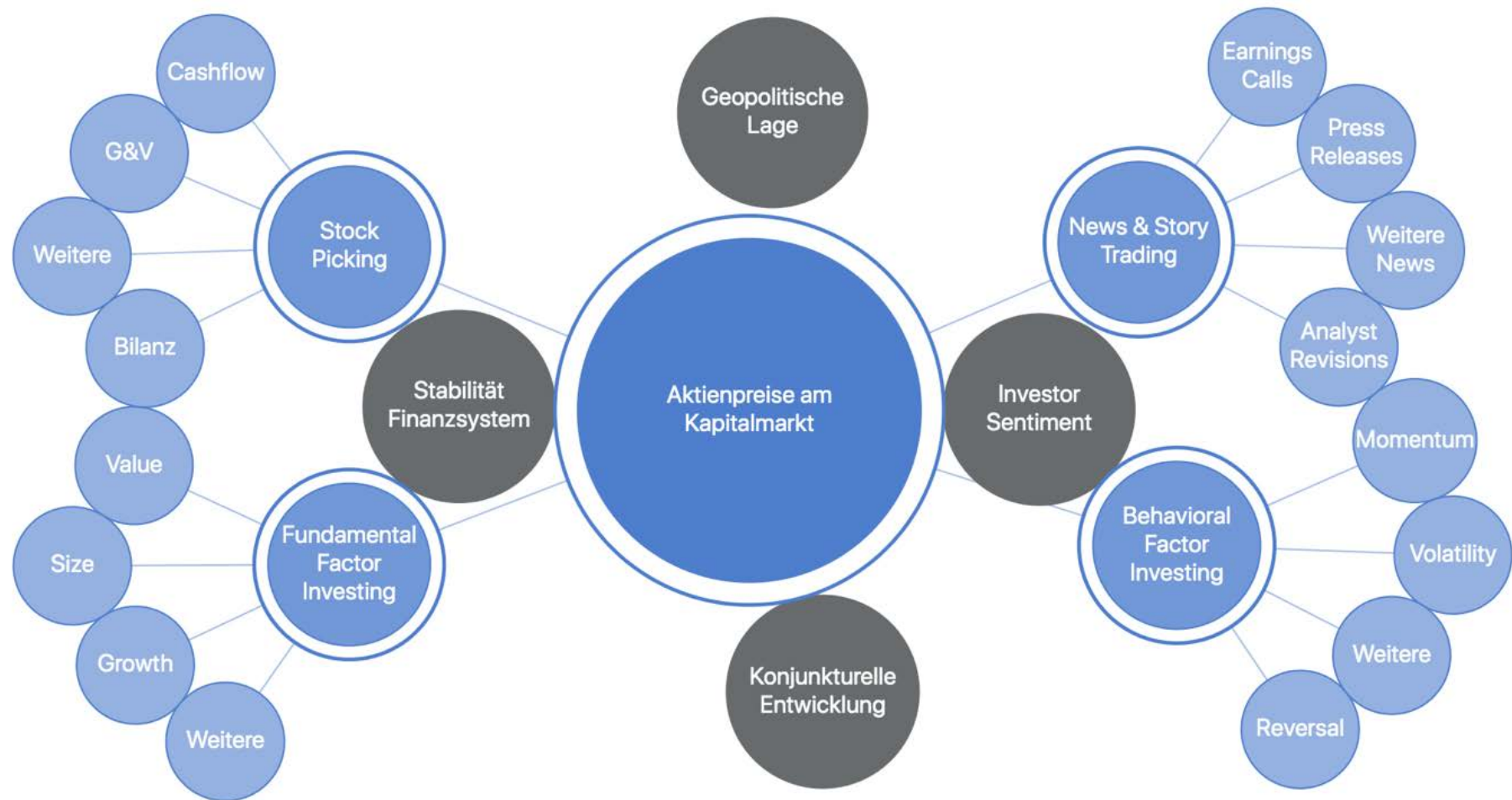


Pengxu Shang
Portfolio Management Associate

Performance Auswertungen, Risiko Controlling
Hintergrund: Quoniam, Assenagon, M.Sc. Finance (EBS)

II. Anlageprozess

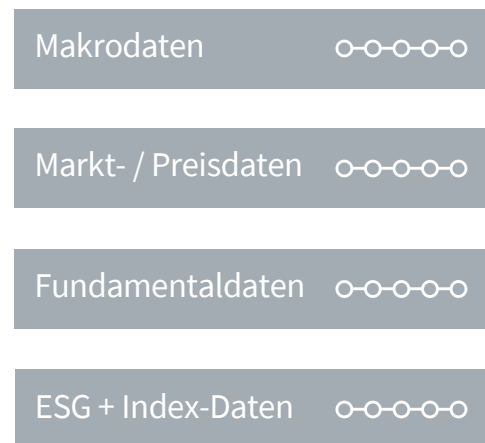
Wir modellieren und lernen die komplexen Bewertungsdynamiken am Aktienmarkt.



Unserem Konzept liegt ein systematischer, vierstufiger Investmentprozess zugrunde.

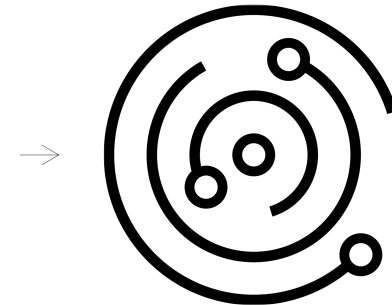
1 | Datenbeschaffung

Täglich automatisierte
Aufbereitung und Qualitätsprüfung
wissenschaftlich anerkannter
Informationsträger:



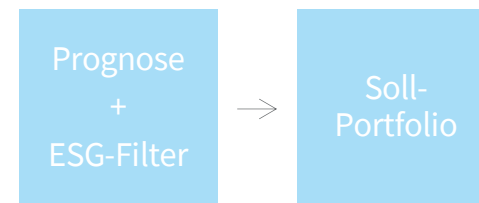
2 | KI-Prognosen

Fortlaufende Analyse der
Daten und automatisierte
Erfassung hochkomplexer
Zusammenhänge:



3 | Portfoliokonstruktion

Transparente Herleitung der
optimalen, ESG-konformen
Soll-Allokation für das Universum
auf Basis der KI-Prognosen:



4 | Bewirtschaftung

Wöchentliches Rebalancing zur
Anpassung der aktuellen
Ist-Allokation auf die optimale
Soll-Allokation:



III. Praxisbeispiel

ART AI US Balanced

1 | Fondsprofil

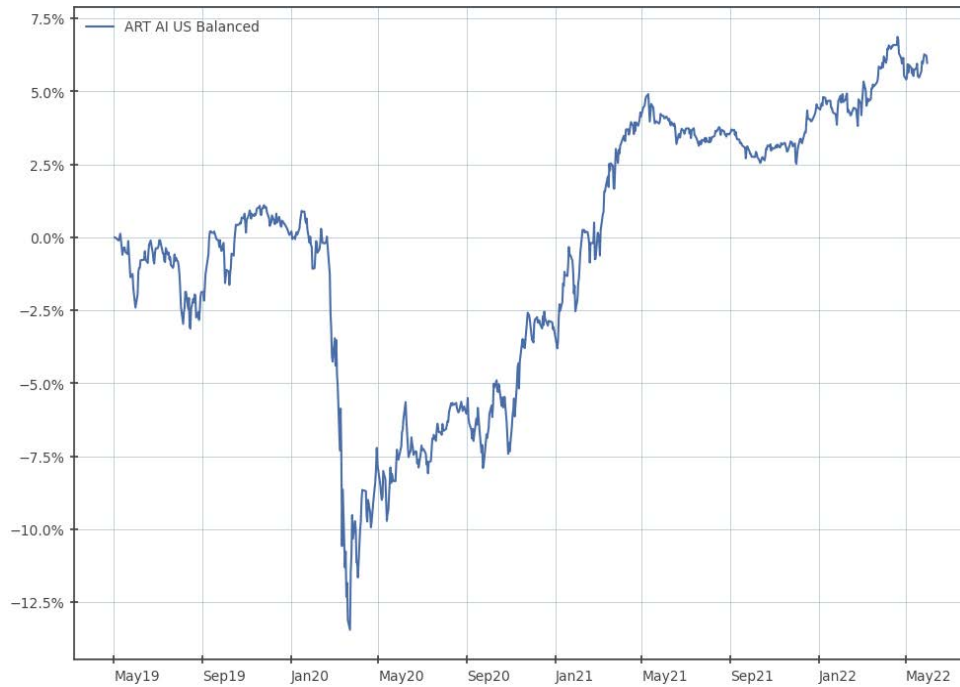
Anlagezielsetzung	<ul style="list-style-type: none">▪ Stabile absolute Rendite bei im Vergleich zum Aktienmarkt reduziertem Verlustrisiko
Investmentstrategie	<ul style="list-style-type: none">▪ Quantitative Investmentstrategie basiert auf einem holistischen ML-Selektionsmodell▪ Modell prognostiziert für jede Aktie des Anlage-Universums das optimale Portfoliogewicht▪ Flexible Investitionsgradsteuerung ermöglicht Optimierung des Rendite-/ Risiko-Profiles
Portfoliokonstruktion	<ul style="list-style-type: none">▪ Aktien: 0%-50% des NAVs in Titeln des S&P 500 Universums (EUR-hedged)▪ Renten: kurzlaufenden Investment-Grade-Anleihen (EUR-hedged)▪ Rebalancing: Wöchentliche Anpassung des Portfolios
Rendite- / Risiko-Profil	<ul style="list-style-type: none">▪ Periode: 01.05.2019 – 30.06.2022 (live seit Auflage, nach Kosten)▪ Rendite: 4,66%▪ Volatilität: 6,77% (annualisiert)▪ Max. Drawdown: 14,39%

Hinweis: Historische Wertentwicklungen sind keine Garantie für eine ähnliche Entwicklung in der Zukunft.

ART AI US Balanced

2 | Leistungsnachweis (Live)

Kumulierte Rendite



Hinweis: Dargestellt ist die kumulierte Rendite seit Auflage. Historische Wertentwicklungen sind keine Garantie für eine ähnliche Entwicklung in der Zukunft.

Asset-Allokation im Zeitverlauf

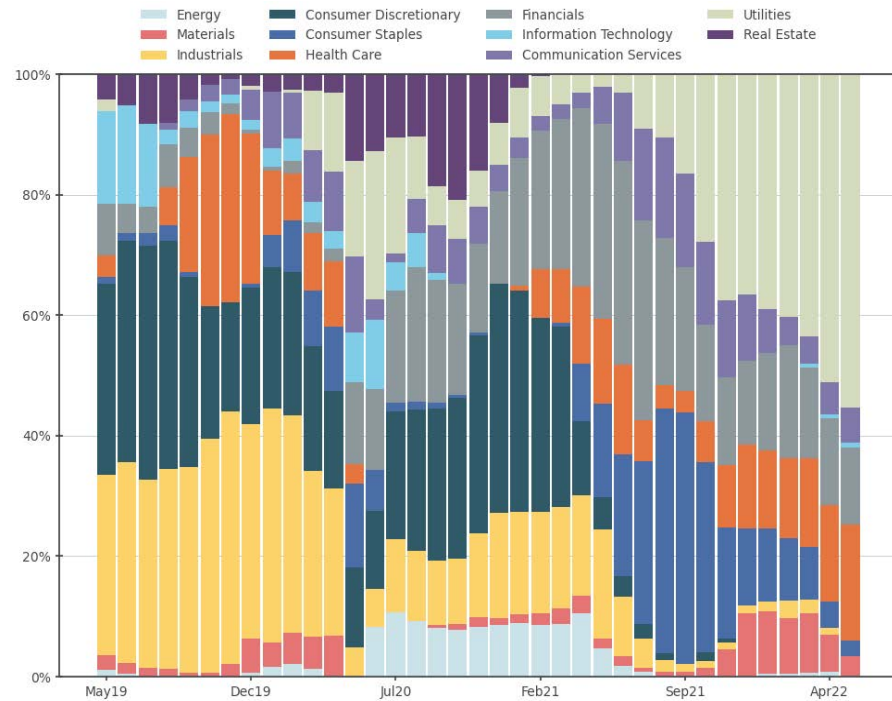


Hinweis: Dargestellt ist die Aktienquote am Fondsvolumen.

ART AI US Balanced

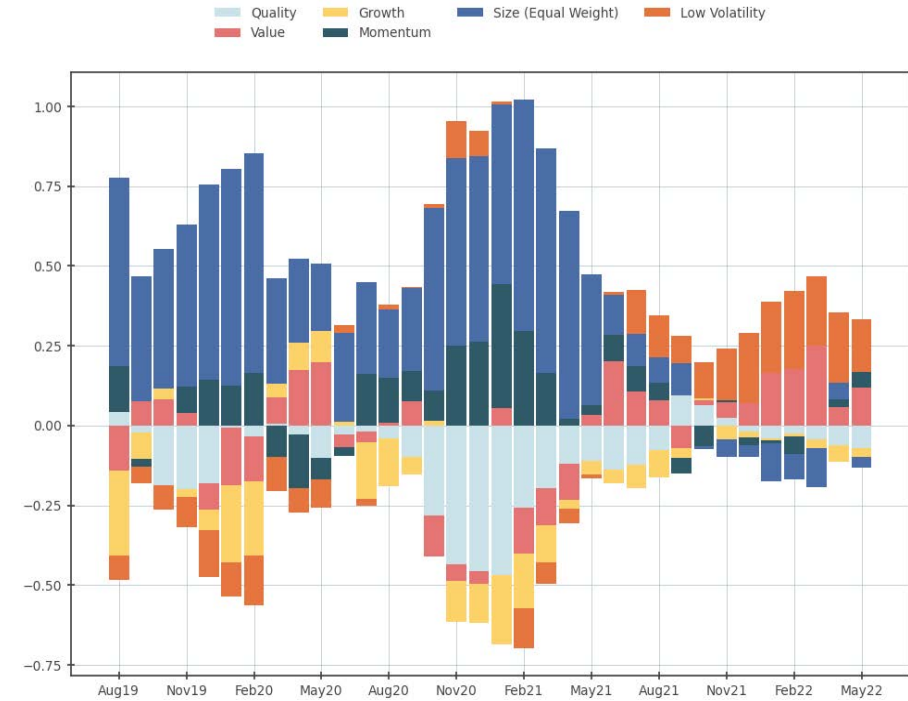
3 | Ökonomischer Fingerabdruck: Sektoren und Faktoren

Absolute Sektor-Allokation am Aktienvolumen



Hinweis: Dargestellt ist die Allokation pro Sektor nach GICS Klassifizierung.

Absolute Faktor-Allokation am Aktienvolumen



Hinweis: Dargestellt ist die Allokation pro Faktor auf Basis einer linearen Regression.

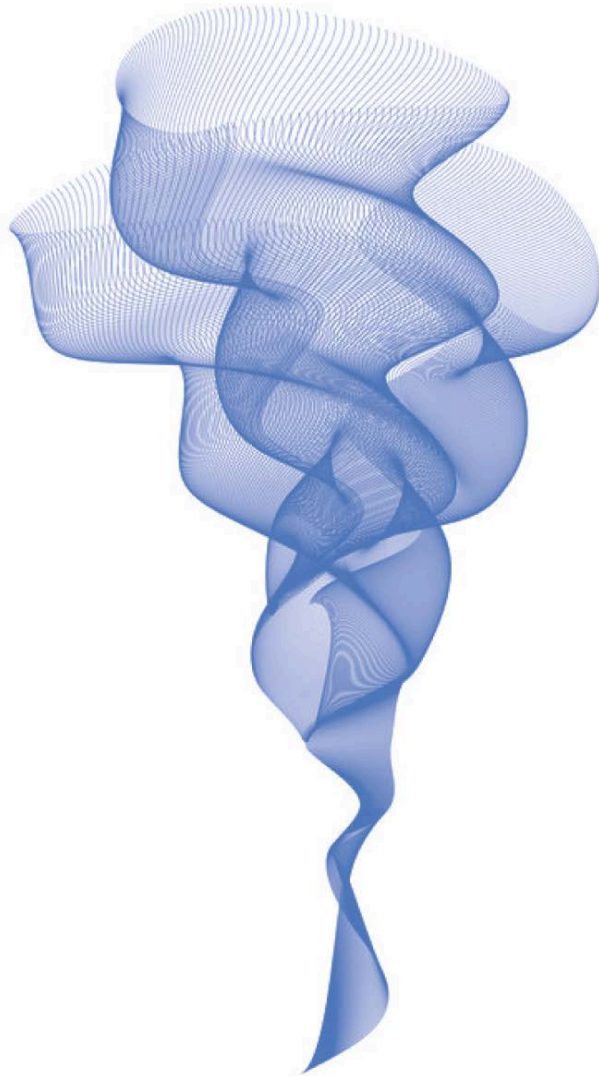
ART AI US Balanced

4 | Fondsdetails

Name	ART AI US Balanced
Produktgattung	Mischfonds (UCITS)
Fonds Partner	AGATHON Capital GmbH
Fonds Advisor	Othoz Capital GmbH
KVG	Universal-Investment-Gesellschaft mbH
Haftungsdach	BN & Partners Capital AG
Verwahrstelle	Hauck & Aufhäuser Privatbankiers AG
Fondswährung	EUR
Auflagedatum	01.05.2019

Anteilsklasse	I	R
Mindestanlage	EUR 50.000	keine
ISIN	DE000A2PB6S2	DE000A2PB6T0
WKN	A2PB6S	A2PB6T
Ausgabeaufschlag	Keiner	Keiner
Verwaltungsvergütung	1,35% p.a.	1,65% p.a.
Laufende Kosten	1,50% p.a.	1,80% p.a.
Bestandsprovision	Keine	0,30% p.a.
Ertragsverwendung	Ausschüttend	Ausschüttend

Beschreiten Sie mit uns die Zukunft der Kapitalanlage



• OTHOZ

Julien Florian Jensen
Executive Director
jensen@othoz.com
+49 160 9478 8365

Othoz Capital GmbH
Schönhauser Allee 43A
10435 Berlin
www.othoz.com

AGATHON
CAPITAL
Ihr Investmentbegleiter

Erich Schilcher
Geschäftsführer
erich.schilcher@agathon-capital.de
+49 221 975868 30

AGATHON CAPITAL GmbH
Krankenhaus Süd Im Zollhafen 24
50678 Köln
www.agathon-capital.de

Disclaimer

Bei diesem Dokument handelt es sich um eine Kundeninformation („KI“) im Sinne des Wertpapierhandelsgesetzes (WpHG), die „KI“ richtet sich an ausschließlich an professionelle Kunden im Sinne des § 67 WpHG (natürliche und juristische Personen) mit gewöhnlichem Aufenthalt bzw. Sitz in Deutschland und wird ausschließlich zu Informationszwecken eingesetzt.

Diese „KI“ kann eine individuelle anlage- und anlegergerechte Beratung nicht ersetzen und begründet weder einen Vertrag noch irgendeine anderweitige Verpflichtung oder stellt ein irgendwie geartetes Vertragsangebot dar. Ferner stellen die Inhalte weder eine Anlageberatung, eine individuelle Anlageempfehlung, eine Einladung zur Zeichnung von Wertpapieren oder eine Willenserklärung oder Aufforderung zum Vertragsschluss über ein Geschäft in Finanzinstrumenten dar. Auch wurde Sie nicht mit der Absicht verfasst, einen rechtlichen oder steuerlichen Rat zu geben. Die steuerliche Behandlung von Transaktionen ist von den persönlichen Verhältnissen des jeweiligen Kunden abhängig und evtl. künftigen Änderungen unterworfen. Die individuellen Verhältnisse des Empfängers (u.a. die wirtschaftliche und finanzielle Situation) wurden im Rahmen der Erstellung der „KI“ nicht berücksichtigt.

Eine Anlage in erwähnte Finanzinstrumente/Anlagestrategie/Finanzdienstleistung beinhaltet gewisse produktspezifische Risiken – z.B. Markt- oder Branchenrisiken, das Währungs-, Ausfall-, Liquiditäts-, Zins- und Bonitätsrisiko – und ist nicht für alle Anleger geeignet. Daher sollten mögliche Interessenten eine Investitionsentscheidung erst nach einem ausführlichen Anlageberatungsgespräch durch einen registrierten Anlageberater und nach Konsultation aller zur Verfügung stehenden Informationsquellen treffen. Zur weiteren Information finden Sie hier die „Wesentlichen Anlegerinformationen“ und das Wertpapierprospekt: Hanseatische Investment-GmbH, Kapstadtring 8, 22297 Hamburg, Tel. 49 40 300 57-0, <https://www.hansainvest.com>; Universal-Investment-Gesellschaft mbH, Theodor-Heuss-Allee 70, 60486 Frankfurt, Tel. 069-71043-0, <https://www.universal-investment.com>. Wertentwicklungen in der Vergangenheit sind kein zuverlässiger Indikator für zukünftige Wertentwicklungen. Empfehlungen und Prognosen stellen unverbindliche Werturteile über zukünftiges Geschehen dar, sie können sich daher bzgl. der zukünftigen Entwicklung eines Produkts als unzutreffend erweisen. Die aufgeführten Informationen beziehen sich ausschließlich auf den Zeitpunkt der Erstellung dieser „KI“, eine Garantie für die Aktualität und fortgeltende Richtigkeit kann nicht übernommen werden.

Der vorstehende Inhalt gibt ausschließlich die Meinungen des Verfassers wieder, eine Änderung dieser Meinung ist jederzeit möglich, ohne dass es publiziert wird. Die vorliegende „KI“ ist urheberrechtlich geschützt, jede Vervielfältigung und die gewerbliche Verwendung sind nicht gestattet. Datum: 01.06.2022

Herausgeber: Othoz Capital GmbH, Schönhauser Allee 43A in 10435 Berlin, handelnd als vertraglich gebundener Vermittler (§ 2 Abs. 10 KWG) im Auftrag, im Namen, für Rechnung und unter der Haftung des verantwortlichen Haftungsträgers BN & Partners Capital AG, Steinstraße 33, 50374 Ertstadt. BN & Partners Capital AG besitzt für die die Erbringung der Anlageberatung gemäß § 1 Abs. 1a Nr. 1a KWG und der Anlagevermittlung gemäß § 1 Abs. 1a Nr. 1 KWG eine entsprechende Erlaubnis der Bundesanstalt für Finanzdienstleistungsaufsicht gemäß § 32 KWG.

© Othoz Capital GmbH, Juli 2022