

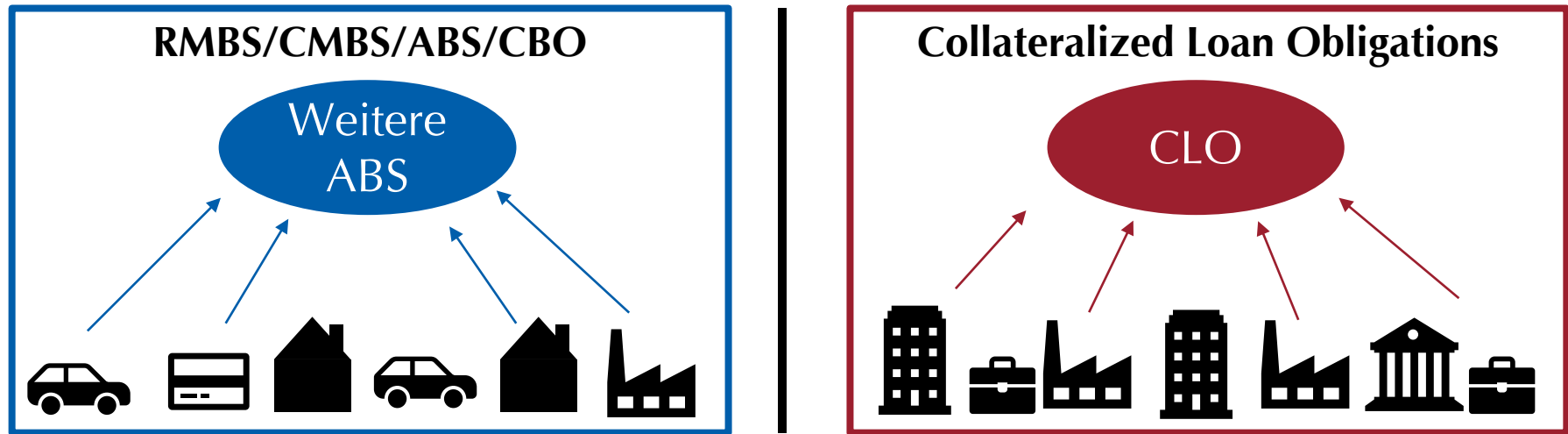
# Lupus alpha CLO Strategien

THE ALPHA WAY TO INVEST

Lupus alpha

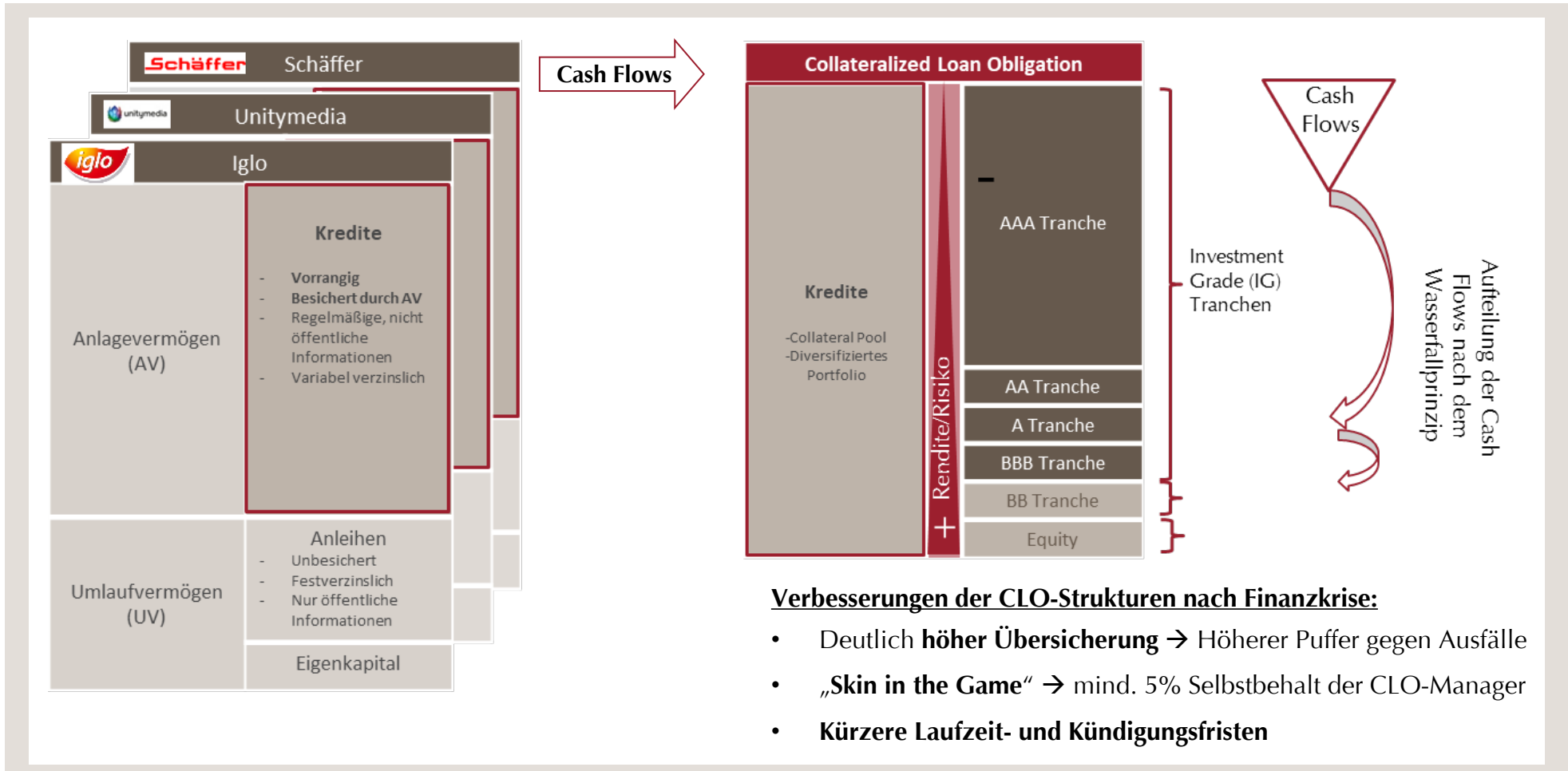
# Strukturierte Kreditprodukte – alles dasselbe?

## ABS (Asset Backed Securities)



- CLOs sind ABSs, die **ausschließlich Unternehmenskredite** als Underlying haben
- Nicht investierbar in CLOs: Immobilien-, Kreditkarten-, Auto- und Konsumkredite

# Wie funktionieren CLOs? Was macht sie sicher?



# Was sind die Vorteile?

## Allgemein und aktuell

### Allgemein:

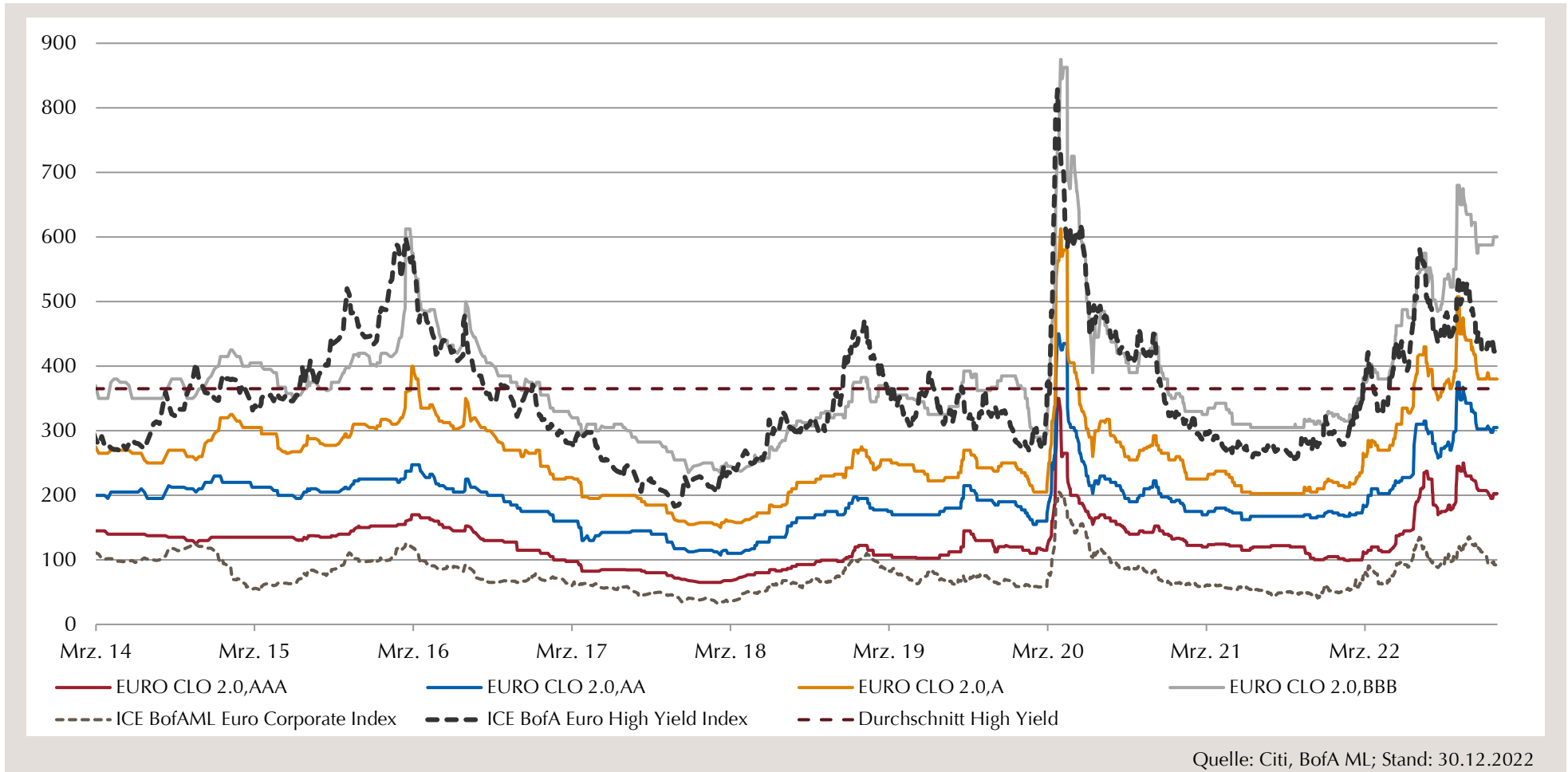
- Deutlich **höherer Spreadertrag** und **niedrigere Ausfall- und Migrationsrisiken** bei gleicher Ratingkategorie im Vergleich zu klassischen Rentenprodukten
- Ermöglichung **unterschiedlicher Risiko-Rendite-Profile** durch Allokation unterschiedlicher Rating-Kategorien
- **Geringere Zinsdurationsrisiken** als vergleichbare Rentenstrategien
- Alternative zu IG-Anleihenstrategien sowie zu HY Loans & Bonds
- Indirekter Zugang zu **syndizierten Krediten**

### Aktuell:

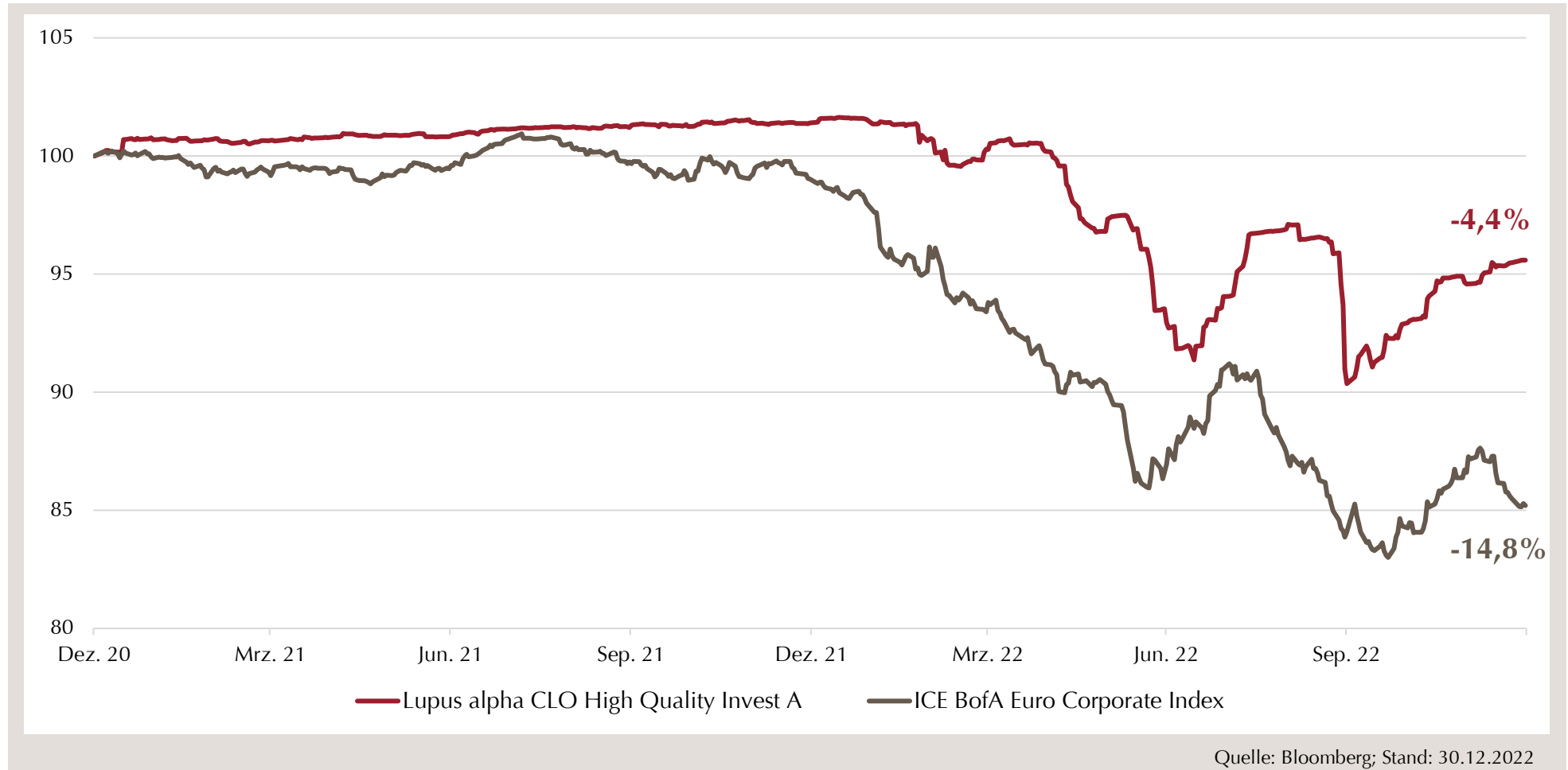
- **Floating-Eigenschaft** ist in Phasen von Zinsanstieg/Inflation deutlich vorteilhaft, da sehr geringe Durationsverluste
- In Rezession: **Hoher Schutz vor Ausfällen** aufgrund der CLO-Struktur
- Aktuell hohe Spreads bieten attraktiven Einstiegszeitpunkt: **Pull-to-Par Effekt**
- **Hohe laufende Erträge**

# CLO Tranchen

## Attraktive Spreads bei gleichzeitig guter Bonität

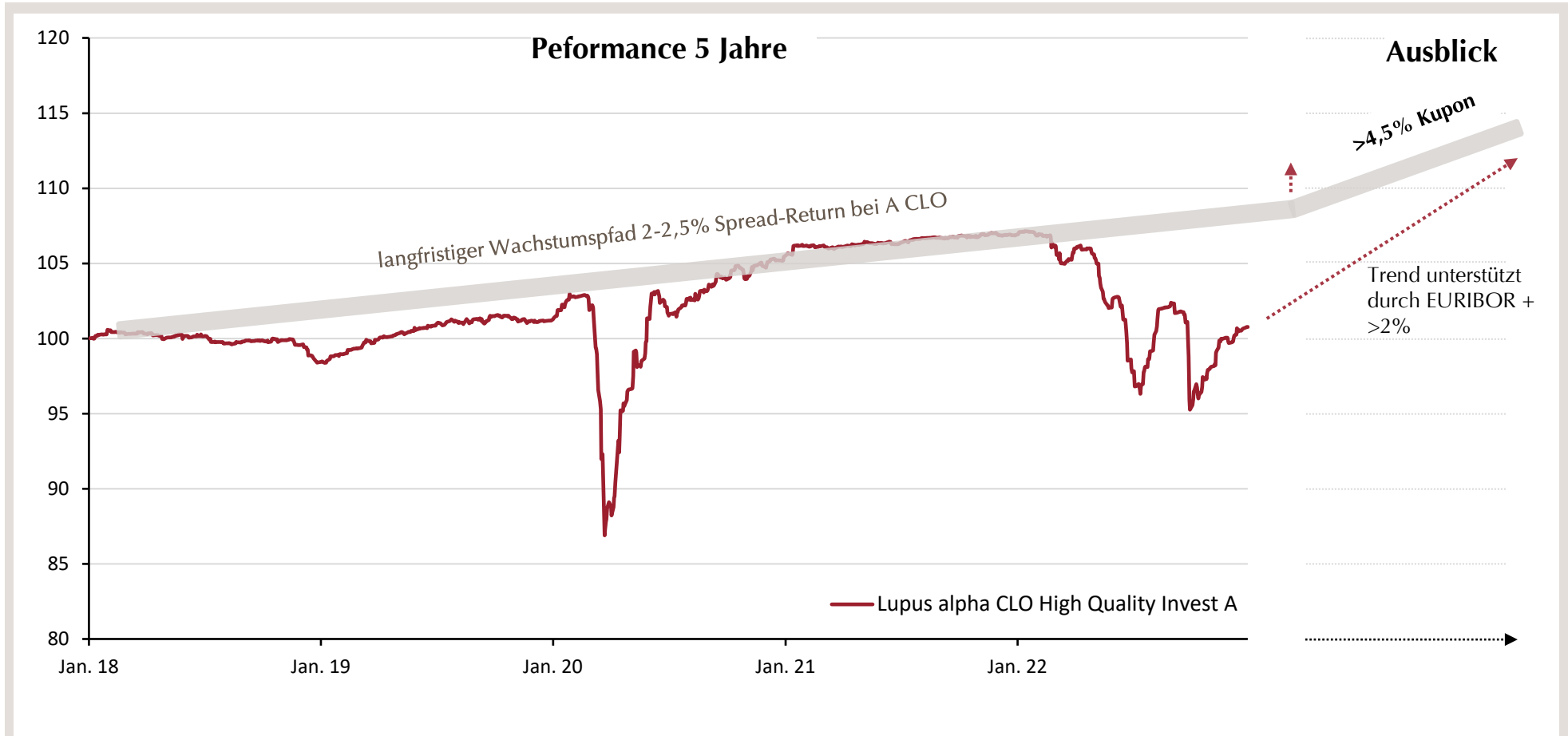


# Niedrige Duration zahlt sich wieder aus! Entwicklung seit 2021



# Ausblick

## Pull-to-Par Effekt + erhöhtes Zinsniveau



Quelle: Bloomberg, Stand: 30.12.2022

# Lupus alpha CLO Strategien

## Asset under Management: 3,6 Mrd. EUR

CLO Debt

Lupus alpha  
CLO High Quality Invest (Euribor +300)

CLO Spezialfonds  
Euribor +100 (AAA)  
Euribor +300 (IG)

CLO Equity

Lupus alpha  
CLO Note I & II (> 10% p.a.)



**Norbert Adam**  
Investmentenerfahrung: >30J



**Dr. Klaus Ripper**  
Investmentenerfahrung: >28J



**Stamatia Hagenstein**  
Investmentenerfahrung: >21J



**Michael Hombach**  
Investmentenerfahrung: >15J

Mit erfahrenen Creditexperten im Sattelitenmarkt CLO zu Mehrertrag und Portfoliodiversifikation





# Chancen und Risiken

## Lupus alpha CLO High Quality Invest

### Chancen

- Bietet einen Zugang zum europäischen Unternehmenskreditmarkt.
- Ausnutzen des Renditepotentials von Unternehmenskrediten bei gleichzeitig hohem Schutz vor Ausfällen (Investment Grade Bereich).
- Durch den indirekten Erwerb der Loans über CLOs ist es möglich, ein liquides Portfolio aufzubauen, das gleichzeitig auch die Vorgaben von UCITS und VAG erfüllt.
- Geringe Abhängigkeit von der allgemeinen Zinsentwicklung.
- Laufende Zahlungsströme generieren ordentliche Erträge.

### Risiken

- Adressausfallrisiken: Wenn Kontrahenten vertraglichen Zahlungsverpflichtungen nicht oder nur teilweise nachkommen, können Verluste durch Vermögensverfall von Ausstellern eintreten
- Konzentrationsrisiken: Durch die Konzentration des Anlagevermögens auf wenige Märkte oder Vermögensgegenstände ist der Fonds von diesen wenigen Märkten/Vermögensgegenständen besonders abhängig
- Operationale Risiken: Der Fonds kann Opfer von Betrug, kriminellen Handlungen oder Fehlern von Mitarbeitern der Gesellschaft oder externer Dritter werden. Schließlich kann seine Verwaltung durch äußere Ereignisse wie Brände, Naturkatastrophen u. Ä. negativ beeinflusst werden.
- Liquiditätsrisiken: In bestimmten Phasen, wie z.B. in Zeiten größerer Marktturbulenzen, kann es Schwierigkeiten geben, Vermögenspositionen zum gewünschten Zeitpunkt bzw. zum gewünschten Preis aufzulösen.
- Zinsänderungsrisiko: Veränderungen der Marktzinsen können sich auf die Kurse der festverzinslichen Basiswerte auswirken. Die Auswirkungen hängen in erster Linie von der verbleibenden Laufzeit, der Duration und der Konvexität des jeweiligen Produkts ab.
- Marktrisiko: Die Wertentwicklung von Finanzprodukten hängt von der Entwicklung der Kapitalmärkte ab

# Fondsinformationen

Es handelt sich hierbei um Fondsinformationen zu allgemeinen Informationszwecken. Die Fondsinformationen ersetzen weder eigene Marktrecherchen noch sonstige rechtliche, steuerliche oder finanzielle Information oder Beratung. Die dargestellten Informationen stellen keine Kauf- oder Verkaufsaufforderung oder Anlageberatung dar. Sie enthalten nicht alle für wirtschaftlich bedeutende Entscheidungen wesentlichen Angaben und können von Informationen und Einschätzungen anderer Quellen/Marktteilnehmer abweichen. Für die Richtigkeit, Vollständigkeit oder Aktualität dieser Informationen wird keine Gewähr übernommen. Sämtliche Ausführungen gehen von unserer Beurteilung der gegenwärtigen Rechts- und Steuerlage aus. Alle Meinungsäußerungen geben die aktuelle Einschätzung des Portfolio-Managers wieder und können ohne vorherige Ankündigung geändert werden. Die vollständigen Angaben zu dem Fonds sowie dessen Vertriebszulassung sind dem jeweils aktuellen Verkaufsprospekt sowie ggf. den wesentlichen Anlegerinformationen, ergänzt durch den letzten geprüften Jahresbericht bzw. den letzten Halbjahresbericht, zu entnehmen. Ausschließlich rechtsverbindliche Grundlage für den Erwerb von Anteilen an den von der Lupus alpha Investment GmbH verwalteten Fonds sind der jeweils gültige Verkaufsprospekt und die wesentlichen Anlegerinformationen, die in deutscher Sprache verfasst sind. Diese erhalten Sie kostenlos bei der Lupus alpha Investment GmbH, Postfach 11 12 62, D-60047 Frankfurt am Main, auf Anfrage telefonisch unter +49 69 365058-7000, per E-Mail unter [info@lupusalphade.com](mailto:info@lupusalphade.com) oder über unsere Homepage [www.lupusalphade.com](http://www.lupusalphade.com). Für Fonds mit Vertriebszulassung in Österreich erhalten Sie den aktuellen Verkaufsprospekt sowie die wesentlichen Anlegerinformationen und den letzten geprüften Jahresbericht bzw. den letzten Halbjahresbericht darüber hinaus bei der österreichischen Zahl- und Informationsstelle, der UniCredit Bank Austria AG mit Sitz in A-1020 Wien, Rothschildplatz 1. Anteile der Fonds erhalten Sie bei Banken, Sparkassen und unabhängigen Finanzberatern.

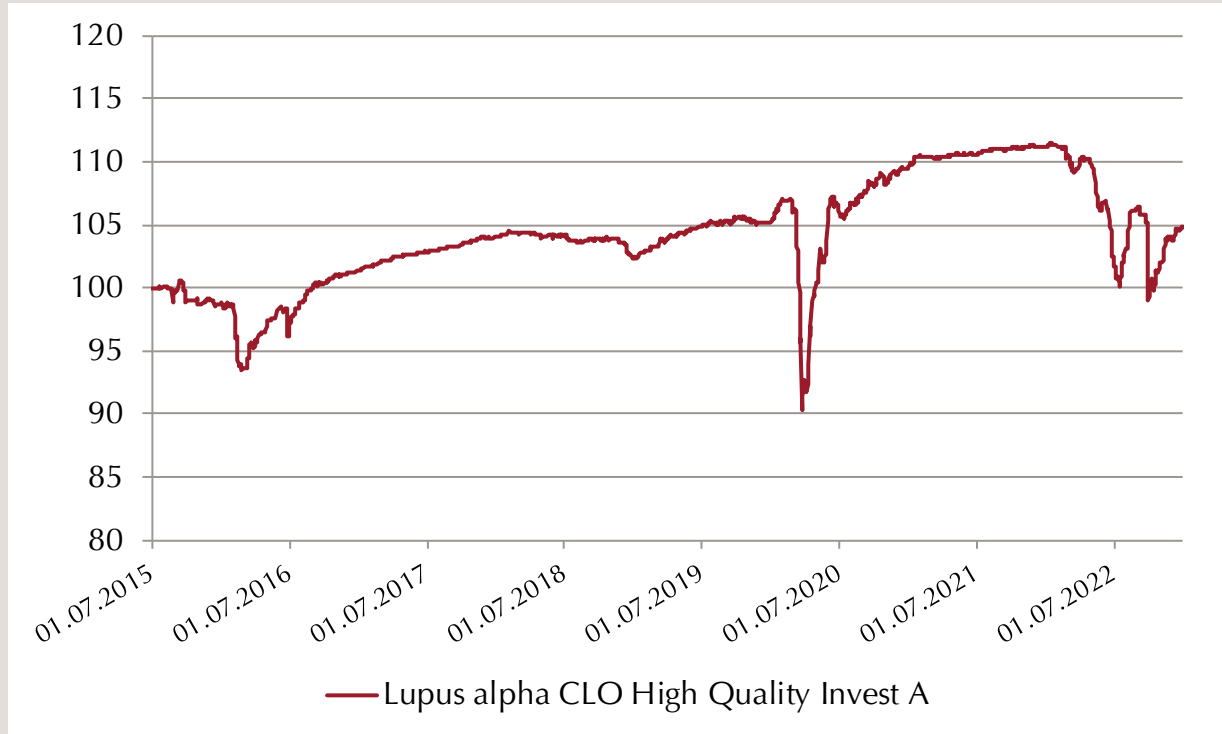
Weder diese Fondsinformation noch ihr Inhalt noch eine Kopie davon darf ohne die vorherige schriftliche Zustimmung der Lupus alpha Investment GmbH auf irgendeine Weise verändert, vervielfältigt oder an Dritte übermittelt werden. Mit der Annahme dieses Dokuments wird die Zustimmung zur Einhaltung der oben genannten Bestimmungen erklärt. Änderungen vorbehalten.

Lupus alpha Investment GmbH  
Speicherstraße 49–51  
D-60327 Frankfurt am Main

# Anhang

# Lupus alpha CLO High Quality Invest A

## Performance seit Auflage



### Performance & Risikokennzahlen

Performance seit Auflage: 4,80%

Performance p.a.: 0,63%

Volatilität p.a.: 4,28%

Sharpe Ratio: 0,24

Max. Drawdown: -15,62%

Anzahl Positionen: 56

Ø Kupon: 4,16%

\*Die Bruttowertentwicklung (BVI-Methode) berücksichtigt alle auf Fondsebene anfallenden Kosten.

Quelle: Lupus alpha. Stand: 30.12.2022

# CLOs – geringe Verluste

## Globale kumulative Verlustraten

	EURO-CLO		US-CLO		Unternehmens-Anleihen
	5 Jahre	10 Jahre	5 Jahre	10 Jahre	5 Jahre
AAA	0,0%	0,0%	0,0%	0,0%	0,07%
AA	0,0%	0,0%	0,05%	0,11%	0,31%
A	0,0%	0,0%	0,06%	0,06%	0,80%
BBB	0,0%	0,85%	0,15%	0,91%	1,53%
BB	0,0%	5,75%	0,66%	2,55%	8,55%
B	0,6%	7,34%	0,96%	6,06%	21,4%
Investment Grade	0,0%	0,21%	0,06%	0,34%	0,92%
Sub-Investment Grade	2,80%	9,63%	1,86%	4,11%	19,44%

Quellen: S&P (June. 2019); [www.spglobal/ratingsdirect](http://www.spglobal/ratingsdirect), Moodys Annual Default Study