

Diese Werbemitteilung ist nur für professionelle Kunden (MiFID Richtlinie 2014/65/EU Anhang II) bestimmt. Keine Weitergabe an Privatkunden.



ARTIFICIAL INTELLIGENCE

Von der Idee zum Produkt

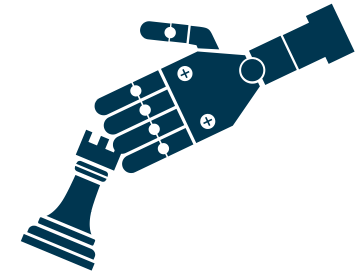
DWS International GmbH / November 2022



KI WIRD UNSERE WELT VERÄNDERN

Die vierte industrielle Revolution hat bereits begonnen

KI Technologie



Vierte Industrielle Revolution
(2010-?)

Informations- & Netzwerk Technologien



Dritte Industrielle Revolution
(1950-2009)

Elektrifizierung



Zweite Industrielle Revolution
(1870-1914)

Dampfmaschine



Erste Industrielle Revolution
(1760-1830)

KÜNSTLICHE INTELLIGENZ

Eine Definition

„Was ist künstliche Intelligenz?“



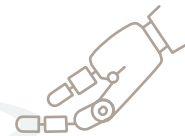
So funktioniert menschliche Intelligenz ...



WAHRNEHMEN



VERSTEHEN



ANWENDEN

... und mit diesen Ressourcen erzeugen Computer Künstliche Intelligenz

Daten

Sammelt Daten von Menschen, Maschinen und Umwelt

Rechenleistung

Analyse und Algorithmisierung* benötigt enorme Kapazitäten wie z.B. schnellere Chips

Anwendungsbereiche

Stark wachsende Anwendungsmöglichkeiten in allen Wirtschaftsbereichen

10 HOCH 18 ODER 1.000.000.000.000.000.000



5
Exabytes

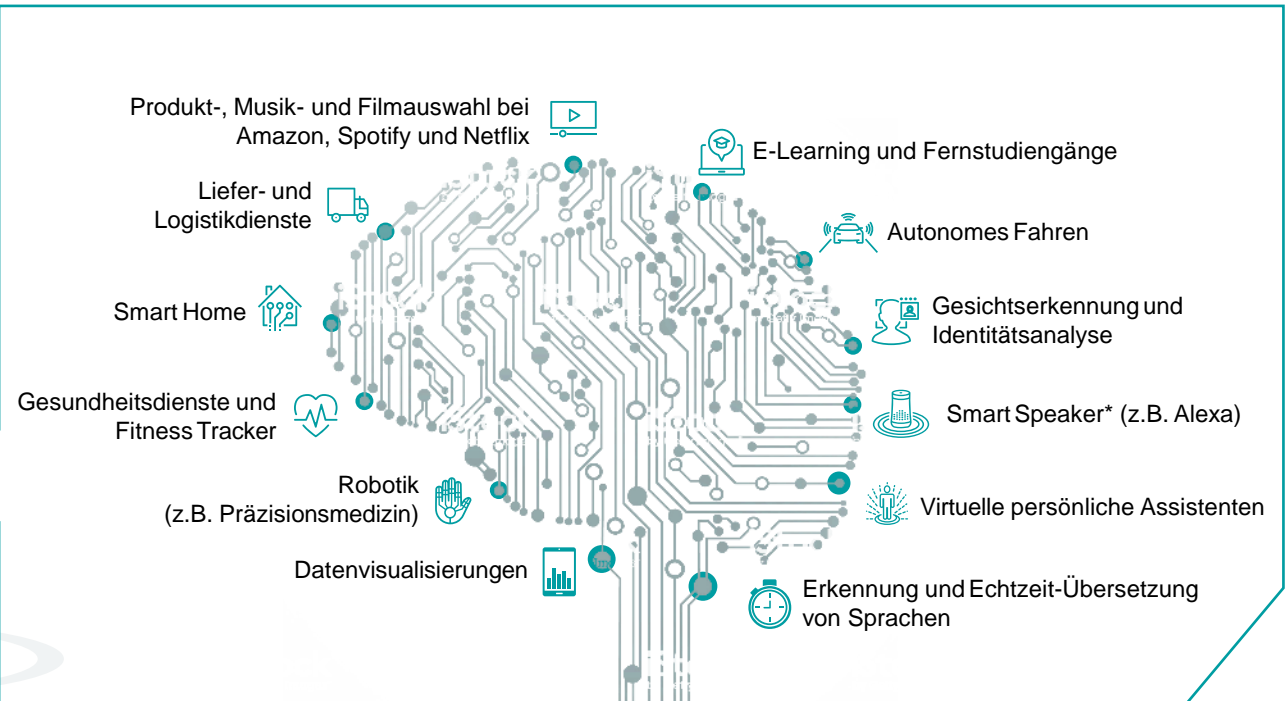


... UND IN ZUKUNFT DIE MEISTEN IN CHINA

KÜNSTLICHE INTELLIGENZ DURCHDRINGT UNSERE LEBENSBEREICHE



„Wo begegnet uns Künstliche Intelligenz im Alltag?“



* Internetfähiger Lautsprecher mit Sprachsteuerung

GLOBAL DENKEN, LOKAL HANDELN: Die KI-Spitzenreiter kommen nicht aus Europa

„Wer hat im Wettbewerb um KI
die Nase vorn?“



CHINA

575 AI-Unternehmen
38.000 AI-Forscher
754 Patente maschinelles Lernen
48% der weltweiten AI-Investments

Nr. 1 in AI

^
2030



USA

1.075 AI-Unternehmen
78.000 AI-Forscher
1.489 Patente maschinelles Lernen
35% der weltweiten AI-Investments

Nr. 2 in AI

^
2030



Prognosen basieren auf Annahmen, Schätzungen, Ansichten und hypothetischen Modellen oder Analysen, die sich als nicht zutreffend oder nicht korrekt herausstellen können.
Stand: 2019; Quelle: CB Insights, DWS International GmbH

BEDEUTUNG DER KI-RIESEN

Welche Vorteile haben die großen KI-Firmen?

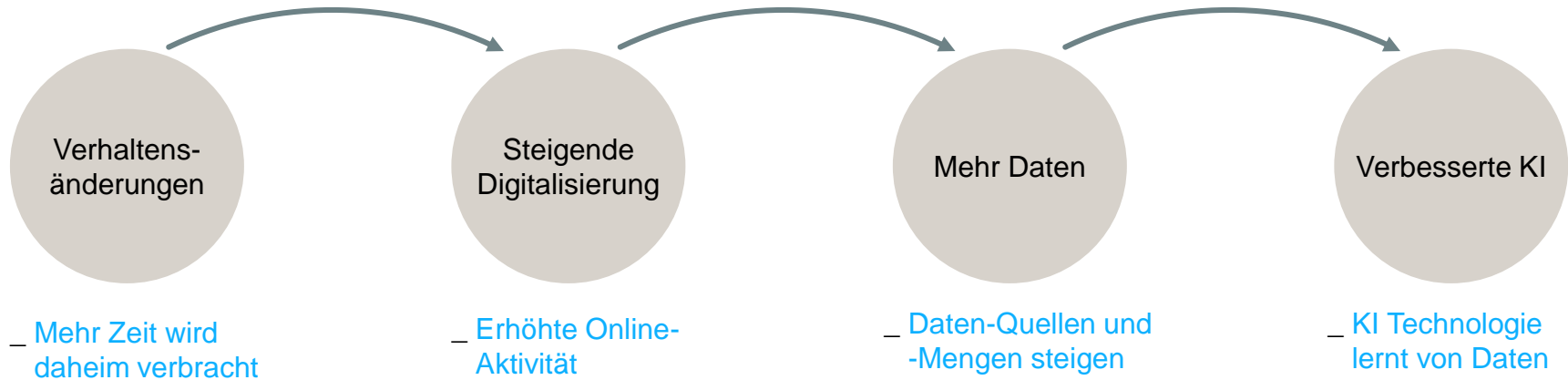


¹KI-Riesen definiert als Internetplattform mit mehr als 500 Mrd. Marktkapitalisierung

Quelle: DWS Investment GmbH

COVID-19 BESCHLEUNIGT KI TREND

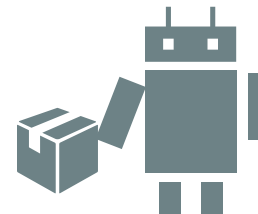
Die Pandemie verlangt Veränderungen in diversen Aspekten



Anwendung von KI nimmt zum Beispiel in folgenden Bereichen zu



Medizinforschung



Autonome Auslieferung



E-Learning

WARUM ARTIFICIAL INTELLIGENCE UND WIE?



Wie investiert man in künstliche Intelligenz?



1

Künstliche Intelligenz kann die neue Elektrizität und Daten können das neue Benzin sein



2

Investment in die drei Bereiche: Daten, Rechenleistung und Anwendungsgebiete. Globale Investmentplattform notwendig



3

Schwerpunkt in Amerika und Asien



Quelle: DWS International GmbH, November 2022. Nur für illustrative Zwecke.

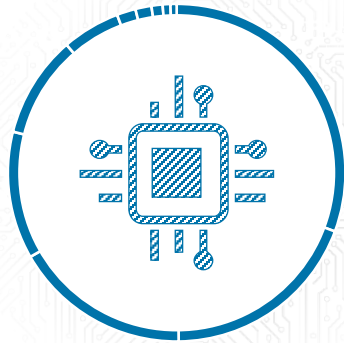
Prognosen basieren auf Annahmen, Schätzungen, Ansichten und hypothetischen Modellen oder Analysen, die sich als nicht zutreffend oder nicht korrekt herausstellen können.

DWS INVEST ARTIFICIAL INTELLIGENCE

Branchen- und Länderallokation

BRANCHENALLOKATION

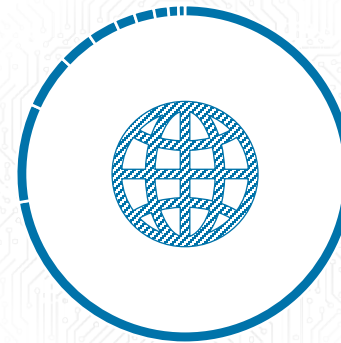
in % des Fondsvolumens



30,0%	Software & Dienste
18,8%	Halbleiter und Geräte
16,5%	Medien & Unterhaltung
12,0%	Hardware und Ausrüstung
9,6%	Groß- und Einzelhandel
5,5%	Gesundheit: Ausstatt. u. Dienste
1,8%	Investitionsgüter
1,5%	Auto & -Zulieferer
1,0%	Transport
0,7%	Diversifizierte Finanzdienste
0,6%	Lebensmitteleinzelhandel

LÄNDERALLOKATION

in % des Fondsvolumens



70,9%	USA
12,0%	China
5,1%	Taiwan
3,3%	Niederlande
1,9%	Deutschland
1,9%	Korea
1,4%	Israel
1,0%	Irland
0,6%	Japan

Stand: Ende Oktober 2022; Quelle: DWS Investment GmbH, Report Finder

DWS INVEST ARTIFICIAL INTELLIGENCE



10 größte Werte und Investitionsgrad

10 GRÖßTE WERTE

in % des Fondsvolumens

7,6%	Alphabet Inc
6,7%	Microsoft Corp
5,1%	Taiwan Semiconductor Manufacturing Co Ltd
5,1%	Amazon.com Inc
2,9%	Nvidia Corp
2,9%	Synopsys Inc
2,8%	Arista Networks Inc
2,4%	Visa Inc
2,4%	Adobe Inc
2,4%	Applied Materials Inc
40,2%	Summe

INVESTITIONSGRAD

in % des Fondsvolumens

98,0%	Aktien
2,0%	Bar & Sonstiges

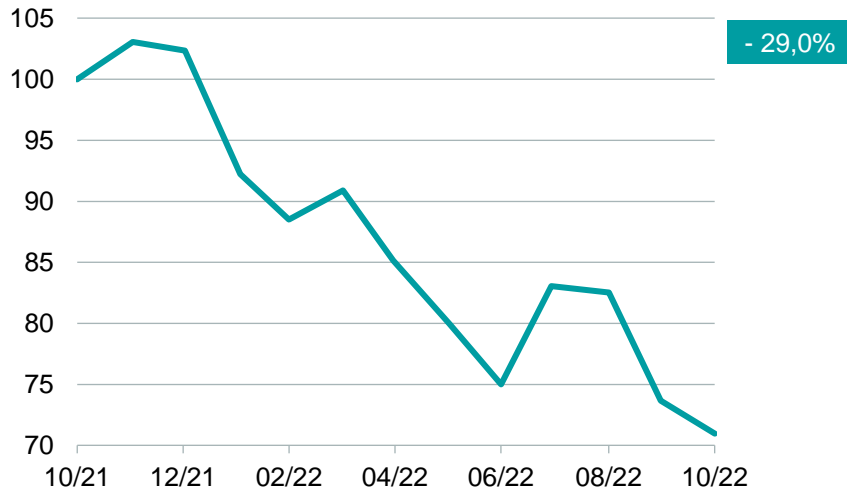
Stand: Ende Oktober 2022; Quelle: DWS Investment GmbH, Report Finder

DWS INVEST ARTIFICIAL INTELLIGENCE LC



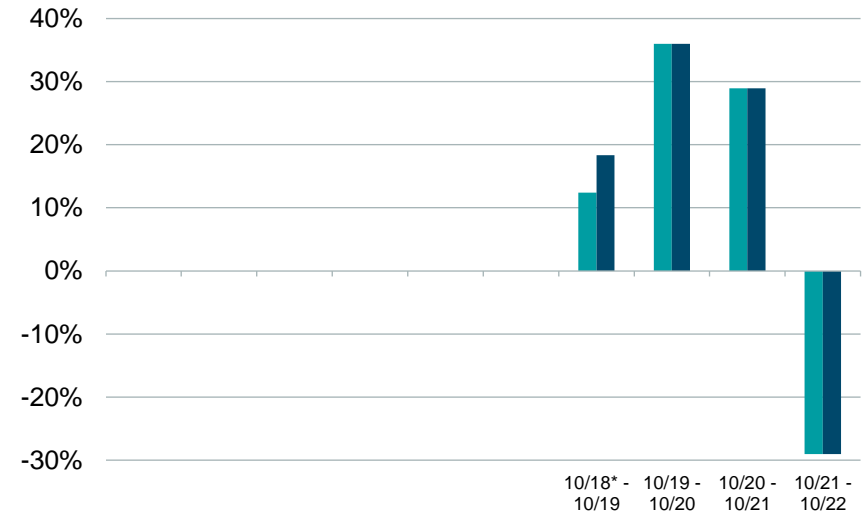
Wertentwicklung

1 JAHR



— DWS Invest Artificial Intelligence LC

IN DEN VERGANGENEN 12-MONATS-PERIODEN



■ Fonds (netto) ■ Fonds (brutto)

Die Bruttowertentwicklung (BVI-Methode) berücksichtigt alle auf Fondsebene anfallenden Kosten (z.B. Verwaltungsvergütung), die Nettowertentwicklung zusätzlich den Ausgabeaufschlag; weitere Kosten können auf Anlegerebene anfallen (z.B. Depotkosten), die in der Darstellung nicht berücksichtigt werden. Wertentwicklungen in der Vergangenheit sind kein verlässlicher Indikator für die zukünftige Wertentwicklung. Benchmark: 50% MSCI World IT NR, 35% MSCI AC World NR, 15% MSCI China 50 NR (29.10.2021 = 100 Punkte)

* Auflegungsdatum des Fonds am 1. Oktober 2018

Stand: 31. Oktober 2022; Quelle: DWS International GmbH

DWS INVEST ARTIFICIAL INTELLIGENCE



Allgemeine Risiken

Kursrisiko: Der Anteilwert kann jederzeit unter den Kaufpreis fallen, zu dem der Kunde den Anteil erworben hat.

Marktrisiko: Kursverlust von im Fonds gehaltenen Aktien hervorgerufen durch eine allgemeine Aktienmarktbewegung.

Liquiditätsrisiko: Anteilsrückgaben können in bestimmten Marktsituationen im Fonds enthaltene Wertpapiere und Geldmarktinstrumente eingeschränkt, mit Preisabschlägen oder gar nicht verkäuflich sein. Dies kann negative Auswirkungen auf den Anteilspreis haben.

Ausfallrisiko: Die durch den Investmentfonds genutzten Wertpapiere (Aktien, ggfs. Anleihen und Derivate*) unterliegen weder der gesetzlichen noch der freiwilligen Einlagensicherung. Der Fonds verfügt somit über keinen Kapitalschutz. Das gesamte eingesetzte Kapital ist einem Verlustrisiko bis hin zum Totalverlust ausgesetzt.

Kontrahentenrisiko: Durch den möglichen Einsatz von Derivaten entstehen Kontrahentenrisiken (Bonitätsrisiko des Kontrahenten). Hierunter versteht man die Gefahr einer möglichen, vorübergehenden oder endgültigen Unfähigkeit zur termingerechten Erfüllung von Zins- und/oder Tilgungsverpflichtungen.

* Ein Derivat ist ein Finanzinstrument, dessen Preis von dem Basiswert abhängt, auf den es sich bezieht.

DWS INVEST ARTIFICIAL INTELLIGENCE



Daten zum Fonds

DWS INVEST ARTIFICIAL INTELLIGENCE

Anteilsklassen	LC	LD
Anteilsklassen-Währung	Euro	Euro
ISIN	LU1863263346	LU1863263429
WKN	DWS2W9	DWS2XA
Ausgabeaufschlag*	bis zu 5,00%	bis zu 5,00%
Verwaltungsvergütung	1,500%	1,500%
Laufende Kosten (31.12.2021) zzgl. erfolgsbez. Vergütung aus Wertpapierleihe-Erträgen	1,590%	1,590%
	n.a.	n.a.
Ertragsverwendung	Thesaurierung (Wiederanlage der Ausschüttungen)	Ausschüttung
Rechtsform	Luxembourg SICAV Umbrella	Luxembourg SICAV Umbrella
Fondsvolumen	561,5 Mio. Euro	
Geschäftsjahr	1.1. – 31.12.	1.1. – 31.12.

* Bezogen auf den Bruttoanlagebetrag, entspricht ca. 5,26% bezogen auf den Nettoanlagebetrag.
Stand: 31. Oktober 2022; Quelle: DWS International GmbH

WICHTIGE HINWEISE



Diese Werbemitteilung ist ausschließlich für professionelle Kunden bestimmt. Bitte lesen Sie den Prospekt und das KIID, bevor Sie eine endgültige Anlageentscheidung treffen.

DWS ist der Markenname unter dem die DWS Group GmbH & Co. KGaA und ihre Tochtergesellschaften ihre Geschäfte betreiben. Die jeweils verantwortlichen rechtlichen Einheiten, die Produkte oder Dienstleistungen der DWS anbieten, werden in den einschlägigen Dokumenten ausgewiesen. Die in diesem Dokument enthaltenen Angaben stellen keine Anlageberatung dar.

Die vollständigen Angaben zum Teilfonds sind dem jeweiligen Verkaufsprospekt in der geltenden Fassung zu entnehmen. Dieser sowie die jeweiligen „Wesentlichen Anlegerinformationen“ stellen die allein verbindlichen Verkaufsdokumente des Teilfonds dar. Anleger können diese Dokumente, einschließlich der regulatorischen Informationen und die aktuellen Gründungsunterlagen zum Teilfonds in deutscher Sprache bei der DWS Investment GmbH, Mainzer Landstraße 11-17, 60329 Frankfurt am Main und, sofern es sich um Luxemburgische Fonds handelt, bei der DWS Investment S.A., 2, Boulevard Konrad Adenauer, L-1115 Luxemburg, unentgeltlich in Schriftform erhalten oder elektronisch in entsprechenden Sprachen unter: www.dws.de www.etf.dws.com Österreich: <https://funds.dws.com/at> Luxemburg: www.dws.lu. Eine zusammenfassende Darstellung der Anlegerrechte für Anleger ist in deutscher Sprache unter <https://www.dws.de/footer/rechtliche-hinweise/verfuegbar>. Die Verwaltungsgesellschaft kann beschließen, den Vertrieb jederzeit zu widerrufen.

Prognosen sind kein verlässlicher Indikator für die zukünftige Wertentwicklung. Prognosen basieren auf Annahmen, Schätzungen, Ansichten und hypothetischen Modellen oder Analysen, die sich als nicht zutreffend oder nichtkorrekt herausstellen können.

Wertentwicklungen der Vergangenheit, [simuliert oder tatsächlich realisiert], sind kein verlässlicher Indikator für die künftige Wertentwicklung. Die Berechnung der Wertentwicklung erfolgt nach der BVI (Bundesverband Investment und Asset Management) Methode d.h. ohne Berücksichtigung des Ausgabeaufschlages. Nähere steuerliche Informationen enthält der Verkaufsprospekt.

Alle Meinungsäußerungen geben die aktuelle Einschätzung von DWS S.A. wieder, die sich ohne vorherige Ankündigung ändern kann. Bei diesem Dokument handelt es sich um eine Werbemitteilung und nicht um eine Finanzanalyse. Folglich genügen die in diesem Dokument enthaltenen Informationen nicht allen gesetzlichen Anforderungen zur Gewährleistung der Unvoreingenommenheit von Anlageempfehlungen und Anlagestrategieempfehlungen und unterliegen keinem Verbot des Handels vor der Veröffentlichung solcher Empfehlungen. Wie im jeweiligen Verkaufsprospekt erläutert, unterliegt der Vertrieb der oben genannten Teilfonds in bestimmten Rechtsordnungen Beschränkungen. Dieses Dokument und die in ihm enthaltenen Informationen dürfen nur in solchen Staaten verbreitet oder veröffentlicht werden, in denen dies nach den jeweils anwendbaren Rechtsvorschriften zulässig ist. So darf dieses Dokument weder innerhalb der USA, noch an oder für Rechnung von US-Personen oder in den USA ansässigen Personen direkt oder indirekt vertrieben werden.

DWS International GmbH. 15.11.2022, CRC. 093148.1