



CT (Lux) Sustainable Global Equity Enhanced Income

Bei diesem Dokument handelt es sich um eine Marketingkommunikation. Bitte lesen Sie den OGAW-Verkaufsprospekt und die aktuellen Basisinformationsblätter (BIB), bevor Sie eine endgültige Anlageentscheidung treffen.

Nur für professionelle Investoren

Stand der Informationen: 30. September 2023 (sofern nicht anders angegeben)

Anlagerisiko

Der Wert von Anlagen und die daraus resultierenden Erträge können sowohl fallen als auch steigen, und es ist möglich, dass Sie den ursprünglich investierten Betrag nicht zurückerhalten.

Das Herausfiltern von Sektoren oder Unternehmen kann zu einer geringeren Diversifikation und damit zu einer höheren Volatilität der Anlagewerte führen. Investitionen in kleinere Unternehmen sind mit einem höheren Risiko verbunden, da ihre Aktien weniger liquide sein können und der Wert der Anlagen schwanken kann.

Sustainable Global Equity Enhanced Income Strategie

Zusammenfassung

Aktives Aktien-Kernportfolio

- Entspricht Artikel 9 SFDR¹
- Nachhaltig
- Ertragsorientiert

¹ EU-Verordnung über nachhaltigkeitsbezogene Offenlegungspflichten im Finanzdienstleistungssektor (SFDR)

Overlay

- Risikogesteuertes Call-Writing-Overlay
- Index-Call-Optionen
- Zusatzertrag von 2-4%

CT (Lux) Sustainable Global Equity Enhanced Income

- Artikel-8-Fonds
- Indikativer Ertrag von 4-8%²
- Jährliche Ausschüttung

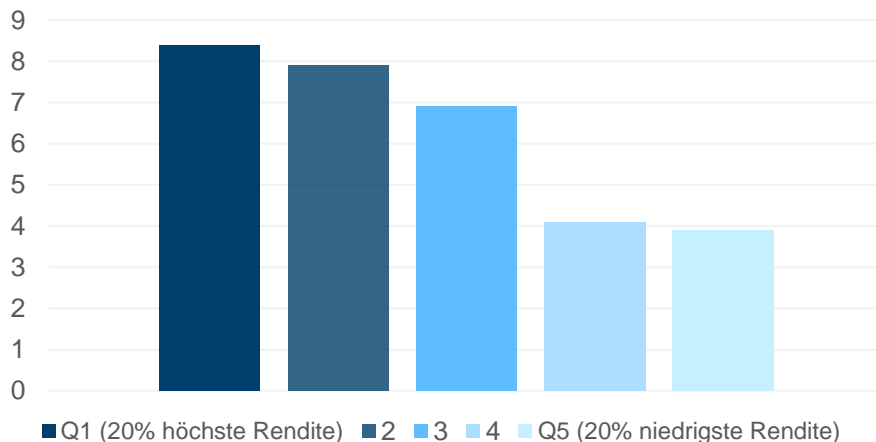
² Quelle: Columbia Threadneedle Investments – Schätzung der Dividendenrendite des Aktienportfolios plus 2-4% durch Call-Writing Overlay.

Warum Dividendenaktien?



In der Vergangenheit haben sich Anlagen in Aktien mit **hohen Dividendenrenditen** für langfristige Investoren **ausgezahlt**

Durchschnittliche rollierende 12-Monats-Rendite des Dividend Yield MSCI World, nach Quintilen (EUR) Juni 1999 - Juni 2023



Vergangenheitswerte geben keinen Aufschluss über die künftige Wertentwicklung einer Anlage.

Quelle: Axioma, Columbia Threadneedle Investments, Stand: 30. Juni 2023.



...aber meiden Sie Wertfallen

Viele Unternehmen, die traditionell in Dividendenportfolios vertreten sind, stehen vor strukturellen Herausforderungen für ihre Geschäftsmodelle.

Für ertragsorientierte Investoren könnte es an der Zeit sein, **sich neu umzusehen ...**

Nachhaltige Option für ertragsorientierte Investoren

Warum
**Sustainable
Income**, d.h.
'nachhaltige'
Erträge?



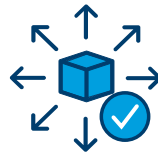
Attraktive Ausschüttungen

Durch **Nachhaltigkeits-Megatrends** wie die Ressourceneffizienz können gut positionierte Unternehmen attraktive und steigende Cashflows generieren, aus denen sie ihre Dividendenzahlungen finanzieren können



Ein dynamisches Anlageuniversum

Die weltweiten Maßnahmen zur Bewältigung globaler Herausforderungen wie des Klimawandels sorgen für **Rückenwind für eine Vielzahl von Unternehmen, die führend im Bereich der Nachhaltigkeit sind** – Disruptoren, die gut aufgestellt sind, um ihre marktführende Position zu wahren und weiter auszubauen



Diversifiziert

Stabile Erträge auf der Grundlage eines jederzeit **diversifizierten Ertragsprofils** im gesamten Portfolio

Wirkungsorientiert investieren

Ideen-
generierung

Nachhaltig-
keitsanalyse

Unternehmens-
analyse

Portfolio-
konstruktion

Aktive
Interessen-
wahrnehmung
und Reporting

Die Strategie strebt an, aktiv in Unternehmen zu investieren, die von Trends im Zusammenhang mit einer nachhaltigen Entwicklung profitieren oder maßgeblich zu einer solchen Entwicklung beitragen



Quelle: Columbia Threadneedle Investments. Rundungen möglich. Nur zur Illustration. Dies ist keine Empfehlung zum Kauf oder Verkauf eines bestimmten Wertpapiers. Alle gewerblichen Schutz- und Urheberrechte an den Marken und Logos auf dieser Folie sind den jeweiligen Eigentümern vorbehalten.

Sustainable Global Equity Enhanced Income Strategie

Zusammenfassung

Aktives Aktien-Kernportfolio

- Entspricht Artikel 9 SFDR¹
- Nachhaltig
- Ertragsorientiert

¹ EU-Verordnung über nachhaltigkeitsbezogene Offenlegungspflichten im Finanzdienstleistungssektor (SFDR)

Overlay

- Risikogesteuertes Call-Writing-Overlay
- Index-Call-Optionen
- Zusatzertrag von 2-4%

CT (Lux) Sustainable Global Equity Enhanced Income

- Artikel-8-Fonds
- Indikativer Ertrag von 4-8%²
- Jährliche Ausschüttung

² Quelle: Columbia Threadneedle Investments – Schätzung der Dividendenrendite des Aktienportfolios plus 2-4% durch Call-Writing Overlay.

Wichtige Informationen

© 2023 Columbia Threadneedle Investments. Für Werbezwecke. Columbia Threadneedle Investments ist der globale Markenname der Columbia- und Threadneedle-Unternehmensgruppe.

Dieses Marketingdokument wird von Columbia Threadneedle Investments in Deutschland, Österreich, und der Schweiz ausschließlich zu Marketing- und Informationszwecken herausgegeben.

Der Fonds ist ein Teilfonds des Columbia Threadneedle (Lux) III, ein société d'investissement à capital variable (SICAV), registriert in Luxembourg und autorisiert durch die Commission de Surveillance du Secteur Financier (CSSF). Deutsch- und englischsprachige Exemplare des Fondsprospekts, eine Zusammenfassung der Anlegerrechte sowie deutsch-, englisch-, finnisch-, französisch-, italienisch-, niederländisch-, norwegisch-, spanisch- und schwedischsprachige Exemplare des Dokuments mit wesentlichen Informationen für den Anleger (KID) sind erhältlich bei Columbia Threadneedle Investments, Exchange House, Primrose Street, London EC2A 2NY, Telefon: Client Services Client Services on 0044 (0)20 7011 4444, email: sales.support@columbiathreadneedle.com oder elektronisch auf www.columbiathreadneedle.com.

Bitte lesen Sie sich den Fondsprospekt durch, bevor Sie Anlageentscheidungen treffen.

Der Prospekt, die wesentlichen Anlegerinformationen, die Satzung, die Jahres- und Zwischenberichte in deutscher Sprache sowie weitere Informationen können kostenlos bei unserer Schweizer Vertretung angefordert werden: Carnegie Services S.A., 11, rue du Général Dufour, CH-1204 Genf, Schweiz, Web: www.carnegie--services.ch. Die Zahlstelle ist die Banque Cantonale de Genève, 17, quai de l'Île, CH-1204 Genf. Die aktuellen Preise sind abrufbar unter: www.fundinfo.com.

Diese Präsentation und ihr Inhalt sind vertraulich und urheberrechtlich geschützt. Die in dieser Präsentation bereitgestellten Informationen sind ausschließlich für die Nutzung durch die Teilnehmer der Präsentation bestimmt. Ohne die ausdrückliche schriftliche Genehmigung von Unternehmen, die zu Columbia Threadneedle Investments gehören, darf es in keiner Form reproduziert oder an Dritte weitergegeben werden. Diese Präsentation ist Eigentum von Unternehmen, die zu Columbia Threadneedle Investments gehören, und muss auf Anfrage zurückgegeben werden.

Die in den Marketingunterlagen enthaltenen Informationen stellen keine Anlageberatung oder Empfehlung zum Kauf, Verkauf oder zu sonstigen Transaktionen mit den Fonds dar und sollten auch nicht als solche ausgelegt werden. Der Investmentmanager hat das Recht, die für die Vermarktung getroffenen Vereinbarungen zu kündigen.

Finanzielle Werbemaßnahmen werden zu Marketing- und Informationszwecken herausgegeben; im EWR von Columbia Threadneedle Netherlands B.V., die von der niederländischen Behörde für Finanzmärkte (AFM) reguliert wird; in der Schweiz von Columbia Threadneedle Management (Swiss) GmbH, die als Repräsentanz von Columbia Threadneedle Management Limited handelt.

Dieses Dokument kann Ihnen von einem verbundenen Unternehmen zur Verfügung gestellt werden, das Teil der Unternehmensgruppe Columbia Threadneedle Investments ist: Threadneedle Management Luxembourg S.A. im EWR; Threadneedle Portfolio Services AG in der Schweiz.

Bestimmte Fonds und/oder Anteilsklassen sind möglicherweise nicht in allen Rechtsordnungen verfügbar. Dieses Dokument darf nur unter Umständen herausgegeben, in Umlauf gebracht oder verteilt werden, die im Einklang mit den geltenden örtlichen Gesetzen stehen..