

# In die Zukunft investieren

Allianz Global Artificial Intelligence  
November 2022



---

## **Dies ist eine Marketing-Anzeige.**

Bitte lesen Sie den Prospekt des Fonds und das KIID, bevor Sie eine endgültige Anlageentscheidung treffen.

**Nur für Vertriebspartner und professionelle Investoren.**

---

Value. Shared.

**Allianz**   
Global Investors

# Künstliche Intelligenz prägt viele Bereiche unserer Zukunft

## Künstliche Intelligenz ist keine Zukunftsmusik: Sie ist bereits Realität und erleichtert den Alltag der Menschen



## Künstliche Intelligenz ist ein wesentlicher Wachstumstreiber

„KI könnte im Jahr **2030** bis zu  
**15,7 Billionen** US-Dollar zur  
Weltwirtschaft beitragen.  
Das ist mehr als die aktuelle Produktion (BIP) von  
**China** und **Indien**  
zusammengenommen.“ (Zitat PwC)

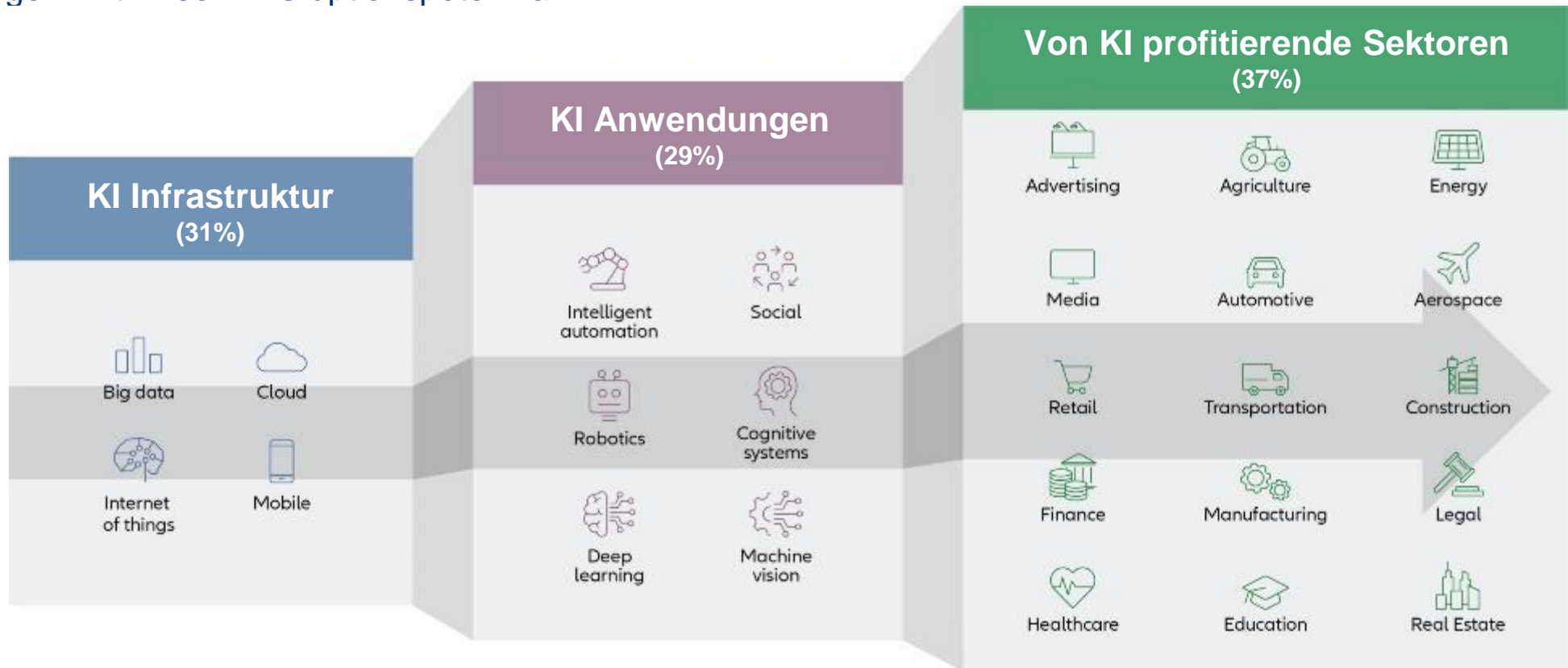


Entwicklungen und Prognosen der Vergangenheit sind kein verlässlicher Indikator für zukünftige Entwicklungen.

Quelle: PwC, Sizing the prize, Stand: Juni 2019, <https://www.pwc.com/gx/en/issues/data-and-analytics/publications/artificial-intelligence-study.html>, abgerufen am 31.07.2021. Das BIP bezeichnet das Bruttoinlandsprodukt eines Landes. Dieses wird herangezogen, um die Produktion von Waren und Dienstleistungen im Inland nach Abzug aller Vorleistungen zu ermitteln.

# ...und jede Industrie nachhaltig verändern

Durch das Angebot an unterschiedlichen Möglichkeiten, über ein breites Spektrum an Technologien und Branchen hinweg, gewinnt KI sein Disruptionspotenzial.



# Intelligente Sensor- und Energietechnologien

## Beispiel: John Deere

### Integration von KI zur Transformation der Agrarwirtschaft



## Beispiel: Schlumberger

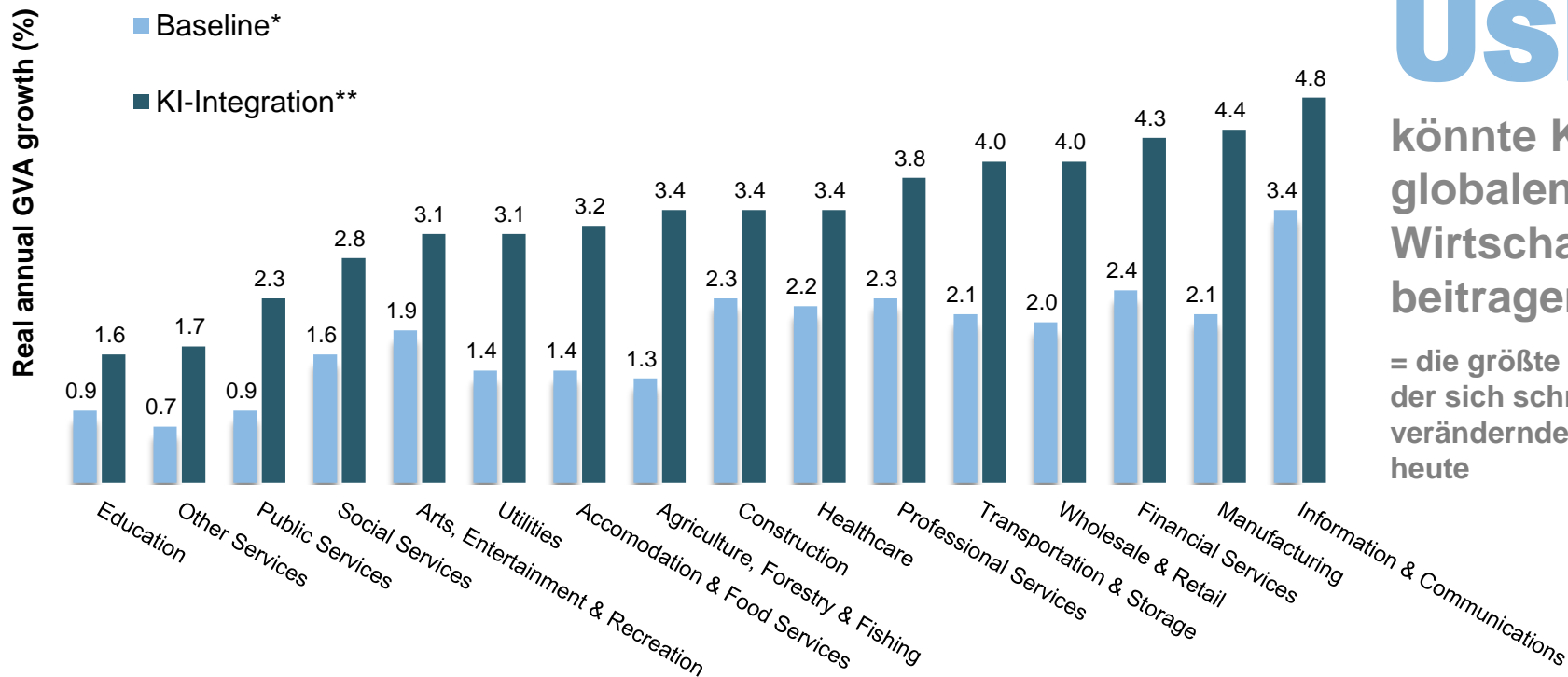
### Integration von KI zur Transformation der Energiewirtschaft



Quelle: Allianz Global Investors, Januar 2022. Die obigen Informationen werden lediglich zur Veranschaulichung der Anlagestrategie bereitgestellt. Sie sollten nicht als eine Empfehlung oder Anlageberatung im Hinblick auf den Kauf oder Verkauf von Wertpapieren verstanden werden. Ein oben als Beispiel genanntes Wertpapier muss nicht unbedingt im Portfolio enthalten sein, weder zum Zeitpunkt der Veröffentlichung dieses Dokuments noch zu einem späteren Zeitpunkt. Ein Erfolg der Strategie kann nicht garantiert und Verluste können nicht ausgeschlossen werden. Siehe ergänzende Hinweise am Ende der Präsentation. Anteil im Allianz Global Artificial Intelligence am 31. Oktober 2022: Deere 3,13%. Anteil im Allianz Global Artificial Intelligence am 31. Oktober 2021: Schlumberger 2,20%.

# KI könnte das Wachstum in allen Sektoren steigern...

## Gegenwärtige Wachstumsrate je Industrie vs. potentielle Wachstumsrate durch KI-Integration



**15,7 Bio.  
USD**

könnte KI zur globalen Wirtschaftsleistung beitragen<sup>1</sup>

= die größte Marktchance in der sich schnell verändernden Wirtschaft von heute

\*Erwartete jährliche Wachstumsrate unter aktuellen Annahmen über die Zukunft. \*\* KI steady state, zeigt das erwartete Wachstum, sobald die Auswirkungen von KI in der Branche absorbiert wurden. 2035 wurde als Vergleichsjahr verwendet. <sup>1</sup> Quelle: "PwC's Global Artificial Intelligence Study: Exploiting the AI Revolution", PricewaterhouseCoopers, Juni 2017, in USD, bis 2030. Quelle: "How AI boosts industry profits and innovation", Accenture and Frontier Economics, 2017. Die frühere Wertentwicklung lässt nicht auf zukünftige Renditen schließen. Prognosen lassen nicht auf zukünftige Renditen schließen.

Geopolitik, Inflation, Zinssätze und Pandemie beschäftigen derzeit die Köpfe der Anleger



# Allianz Global Artificial Intelligence

## Ausblick für den Einsatz von Künstlicher Intelligenz

### **KI-Technologien werden zunehmend anwenderfreundlicher und lassen sich günstiger einsetzen**

#### **KI Infrastruktur**

- Langfristige Wachstumstreiber bleiben in vielen Bereichen intakt: Cloud-Computing/Datencenter, 5G, Internet der Dinge (IOT), autonomes Fahren, etc.

#### **KI Anwendungen**

- Softwareanwendungen im Jahr 2022 mit zunehmend personalisierten Dienstleistungen
- KI wird in immer mehr Softwareanwendungen und -systeme integriert, um ein höheres Maß an Automatisierung, bessere Empfehlungen, schnellere Entscheidungen und erhebliche Kosteneinsparungen zu ermöglichen.

#### **Von KI profitierende Sektoren**

- KI als Innovationsimpuls bei Unternehmen in allen Sektoren Automobile, Konsum, Gesundheit und Finanzen
  - KI-basierte Betrugserkennung und intelligente biometrische Identifizierung
  - Genomik, KI-Plattformen für die Arzneimittelforschung
  - Autonome Fahrzeuge in der Logistik und maschinelles Sehen in der Robotik
  - IoT und vorausschauende Wartung zur Minimierung von Ausfallzeiten und damit Kosten



## Künstliche Intelligenz: Die Zukunft ist jetzt



**KI: Treibende Kraft  
für Innovationen und  
Wachstum**



**Nicht nur ein  
Technologiefonds:  
Aktives Management  
über das gesamte KI  
Spektrum**



**Investieren mit den  
KI Pionieren**

# 04

## Fondsinformationen



# Allianz Global Artificial Intelligence - A - EUR

## Chancen und Risiken

### Chancen

---

- Auf lange Sicht hohes Renditepotenzial von Aktien
- Gezielte Ausrichtung auf das Thema Künstliche Intelligenz
- Breite Streuung über zahlreiche Einzeltitel
- Mögliche Zusatzerträge durch Einzelwertanalyse und aktives Management
- Wechselkursgewinne gegenüber Anlegerwährung möglich

### Risiken

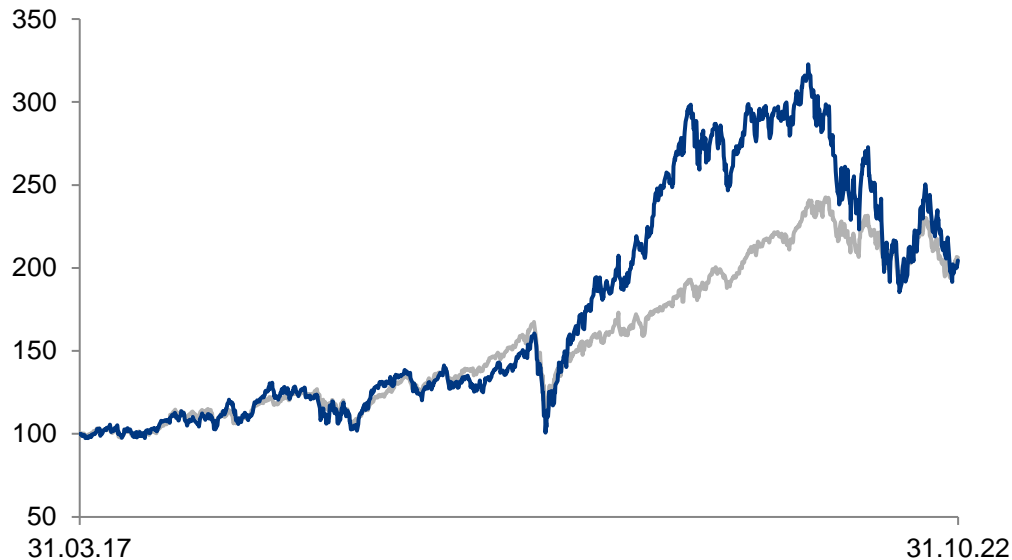
---

- Hohe Schwankungsanfälligkeit von Aktien, Kursverluste möglich. Die Volatilität (Wertschwankung) des Fondsanteilwerts kann stark erhöht sein.
- Relativ schwache Entwicklung des Anlagethemas möglich
- Begrenzte Teilhabe am Potenzial einzelner Titel
- Keine Erfolgsgarantie für Einzelwertanalyse und aktives Management
- Währungsverluste bei globalen Anlagen möglich

# Allianz Global Artificial Intelligence - A - EUR

## Wertentwicklung

### Wertentwicklung über 5 Jahre<sup>1</sup>



■ Fonds (Ausgangswert = 100) ■ Benchmark<sup>2,3</sup>

<sup>1</sup> Berechnungsbasis: Anteilwert (Ausgabeaufschläge nicht berücksichtigt); Ausschüttungen wieder angelegt. Berechnung nach BVI-Methode. Die frühere Wertentwicklung lässt nicht auf zukünftige Renditen schließen. Anfallende Ausgabeaufschläge reduzieren das eingesetzte Kapital sowie die dargestellte Wertentwicklung. Alle Angaben zur Wertentwicklung des Allianz Global Artificial Intelligence - A - EUR vor dem Auflagedatum 31.08.2017 beziehen sich auf eine andere Anteilklasse desselben Investmentfonds Allianz Global Artificial Intelligence, eine offene SICAV gegründet nach luxemburgischem Recht und verwaltet von Allianz Global Investors GmbH - Frankfurt, nämlich auf Allianz Global Artificial Intelligence - W - EUR (ISIN LU1548499471) aufgelegt am 31.03.2017. Dies bedeutet nicht, dass der Allianz Global Artificial Intelligence - A - EUR eine vergleichbare Wertentwicklung in der Zukunft haben wird. Allen genannten Anteilklassen/Investmentfonds liegen die gleichen Anlageziele und -strategien sowie Risikoprofile und Gebührenstrukturen zugrunde. Die frühere Wertentwicklung lässt nicht auf zukünftige Renditen schließen. Die Volatilität (Wertschwankung) des Fondsanteilwerts kann stark erhöht sein.

<sup>2</sup> 50% MSCI AC World (ACWI) Total Return Net + 50% MSCI World Information Technology Total Return Net (in EUR)

<sup>3</sup> Benchmark-Historie: bis 31.12.2017 MSCI World Information Technology Total Return Net (in EUR)

TER (Total Expense Ratio): Gesamtkosten (ohne Transaktionskosten), die dem Fondsvermögen im letzten Geschäftsjahr belastet wurden: 2,1 %.

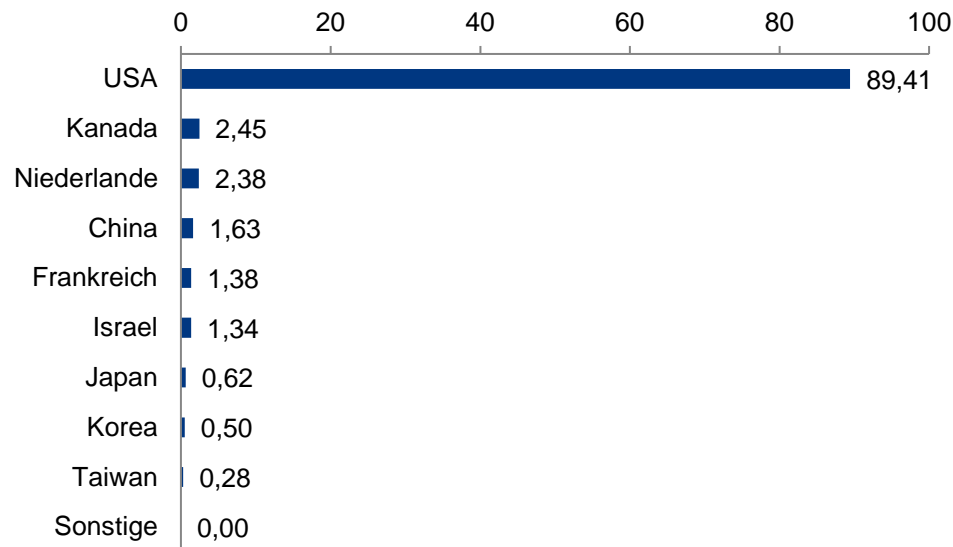
Quelle: Allianz Global Investors; Stand: 31.10.2022

	Allianz Global Artificial Intelligence - A - EUR in %		Benchmark in % <sup>2,3</sup>
	mit Ausgabeaufschlag	ohne Ausgabeaufschlag	
31.10.2017 - 31.10.2018	-5,19	-0,45	6,03
31.10.2018 - 31.10.2019	-	20,06	18,74
31.10.2019 - 31.10.2020	-	57,44	13,09
31.10.2020 - 31.10.2021	-	43,02	42,98
31.10.2021 - 31.10.2022	-	-31,59	-9,38

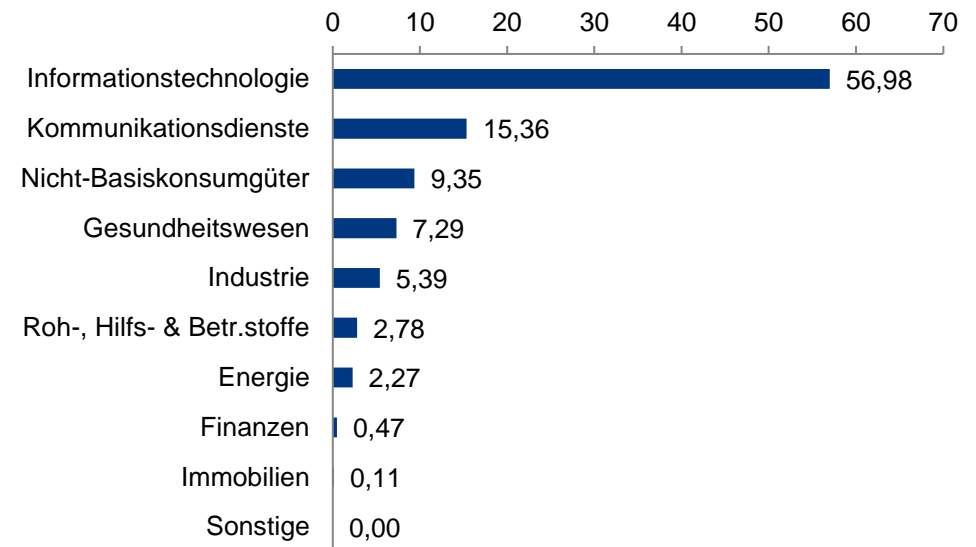
# Allianz Global Artificial Intelligence

## Fondsstruktur

**Aktuelle Fondsstruktur nach Ländern/Standorten in %**



**Aktuelle Fondsstruktur nach Branchen in %**



Die Gewichte richten sich nach dem Land, in dem das Unternehmen seinen Sitz hat.  
Darstellung erlaubt keine Prognose für eine zukünftige Portfolioallokation.  
Die Volatilität (Wertschwankung) des Fondsanteilwerts kann stark erhöht sein.  
Quelle: Allianz Global Investors; Stand: 31.10.2022

# Allianz Global Artificial Intelligence

## Fondsstruktur

### Top Holdings in %

TESLA INC	5,94
ZOOMINFO TECHNOLOGIES INC	5,45
ON SEMICONDUCTOR	5,35
MARVELL TECHNOLOGY INC	3,52
DEERE & CO	3,13
CROWDSTRIKE HOLDINGS INC - A	3,11
BROADCOM INC	3,09
TRADE DESK INC/THE -CLASS A	2,94
ELEVANCE HEALTH INC	2,81
ALBEMARLE CORP	2,70
<b>Summe</b>	<b>38,04</b>

Dies ist keine Empfehlung oder Aufforderung zum Erwerb oder Veräußerung einzelner Wertpapiere.

Darstellung erlaubt keine Prognose für eine zukünftige Portfolioallokation.

Die Volatilität (Wertschwankung) des Fondsanteilwerts kann stark erhöht sein.

Quelle: Allianz Global Investors; Stand: 31.10.2022

# Allianz Global Artificial Intelligence - A - EUR

## Fondsfakten

<b>ISIN / WKN</b>	LU1548497186 / A2D KAR
<b>Benchmark <sup>1</sup></b>	50% MSCI AC World (ACWI) Total Return Net + 50% MSCI World Information Technology Total Return Net (in EUR)
<b>EU SFDR Kategorie <sup>2</sup></b>	Artikel 6
<b>Umbrella</b>	Allianz Global Investors Fund
<b>Verwaltungsgesellschaft</b>	Allianz Global Investors GmbH
<b>Anlagemanager</b>	Voya Investment Management Co. LLC
<b>Verwahrstelle</b>	State Street Bank International GmbH - Luxembourg branch
<b>Auflegungsdatum</b>	31.08.2017
<b>Fondsmanager</b>	Sebastian Thomas (seit 31.03.2017)
<b>Fondswährung</b>	EUR
<b>Fondsvermögen</b>	5.379,67 Mio.EUR
<b>Vermögen der Anteilklasse</b>	1.289,02 Mio. EUR
<b>Geschäftsjahresende</b>	30/9/
<b>Ertragsverwendung</b>	ausschüttend
<b>Ausschüttungsrhythmus</b>	jährlich
<b>Vertriebszulassung in</b>	AE, AT, BE, BG, BH, BW, CH, CL, CZ, DE, DK, ES, FI, FR, GB, GR, HK, HR, KR, LU, MO, NL, NO, SE, SG, SK
<b>Ausgabeaufschlag in % <sup>3</sup></b>	5,00
<b>Pauschalvergütung in % p.a. <sup>4</sup></b>	2,05
<b>Laufende Kosten <sup>5</sup></b>	2,10
<b>TER in % <sup>6</sup></b>	2,10

<sup>1</sup> Benchmark-Historie: bis 31.12.2017 MSCI World Information Technology Total Return Net (in EUR)

<sup>2</sup> Dieser Fonds wurde gemäß SFDR: EU Sustainable Finance Disclosure Regulation als Artikel 6 eingestuft. Angaben beziehen sich auf den Zeitpunkt der Veröffentlichung. Anleger sollten alle Merkmale und/oder Ziele des Fonds berücksichtigen, wie in seinem Verkaufsprospekt und KIID (regulatory.allianzgi.com) beschrieben.

<sup>3</sup> Sofern beim Erwerb der Fondsanteile ein Ausgabeaufschlag anfällt, kann dieser bis zu 100 % vom Vertriebspartner vereinnahmt werden; die genaue Höhe des Betrages wird durch den Vertriebspartner im Rahmen der Anlageberatung mitgeteilt. Dies gilt auch für die eventuelle Zahlung einer laufenden Vertriebsprovision aus der Pauschalvergütung von der Verwaltungsgesellschaft an den Vertriebspartner.

<sup>4</sup> Die Pauschalvergütung umfasst die bisher als Verwaltungs-, Administrations- und Vertriebsgebühr bezeichneten Kosten.

<sup>5</sup> Laufende Kosten: Die laufenden Kosten basieren auf den Gesamtkosten (ohne Transaktionskosten), die dem Fondsvermögen im letzten Geschäftsjahr belastet wurden (TER) und können von Jahr zu Jahr schwanken. Wurden für den Fonds noch keine Gesamtkosten berechnet so beziehen sich die laufenden Kosten lediglich auf eine Schätzung.

<sup>6</sup> TER (Total Expense Ratio): Gesamtkosten (ohne Transaktionskosten), die dem Fondsvermögen im letzten Geschäftsjahr belastet wurden.

# Disclaimer

**Investieren birgt Risiken.** Der Wert einer Anlage und Erträge daraus können sinken oder steigen. Investoren erhalten den investierten Betrag gegebenenfalls nicht in voller Höhe zurück. Allianz Global Artificial Intelligence ist ein Teilfonds des Allianz Global Investors Fund SICAV, einer nach luxemburgischem Recht gegründeten offenen Anlagegesellschaft mit variablem Kapital. Der Wert von Anteilen an Anteilklassen des Teilfonds, die nicht auf die Basiswährung lauten, kann einer erheblich erhöhten Volatilität unterliegen. Die Volatilität anderer Anteilklassen kann sich hiervon unterscheiden. Die frühere Wertentwicklung lässt nicht auf zukünftige Renditen schließen. Wenn die Währung, in der die frühere Wertentwicklung dargestellt wird, von der Heimatwährung des Anlegers abweicht, sollte der Anleger beachten, dass die dargestellte Wertentwicklung aufgrund von Wechselkursschwankungen höher oder niedriger sein kann, wenn sie in die lokale Währung des Anlegers umgerechnet wird. Dies ist nur zur Information bestimmt und daher nicht als Angebot oder Aufforderung zur Abgabe eines Angebots, zum Abschluss eines Vertrags oder zum Erwerb oder Veräußerung von Wertpapieren zu verstehen. Die hierin beschriebenen Produkte oder Wertpapiere sind möglicherweise nicht in allen Ländern oder nur bestimmten Anlegerkategorien zum Erwerb verfügbar. Diese Information darf nur im Rahmen des anwendbaren Rechts und insbesondere nicht an Staatsangehörige der USA oder dort wohnhafte Personen verteilt werden. Die darin beschriebenen Anlagemöglichkeiten berücksichtigen nicht die Anlageziele, finanzielle Situation, Kenntnisse, Erfahrung oder besondere Bedürfnisse einer einzelnen Person und sind nicht garantiert. Die Verwaltungsgesellschaften beschließen können, die Vorkehrungen, die sie für den Vertrieb der Anteile ihrer Organismen für gemeinsame Anlagen getroffenen haben, gemäß den geltenden Vorschriften für eine De-Notifizierung aufzuheben. Die dargestellten Einschätzungen und Meinungen sind die des Herausgebers und/oder verbundener Unternehmen zum Veröffentlichungszeitpunkt und können sich – ohne Mitteilung darüber – ändern. Die verwendeten Daten stammen aus verschiedenen Quellen und wurden zum Veröffentlichungszeitpunkt als korrekt und verlässlich bewertet. Bestehende oder zukünftige Angebots- oder Vertragsbedingungen genießen Vorrang. Die Vervielfältigung, Veröffentlichung sowie die Weitergabe des Inhalts in jedweder Form ist nicht gestattet; es sei denn dies wurde durch Allianz Global Investors GmbH explizit gestattet.

## **Für Investoren in Europa (exklusive Schweiz)**

Tagesaktuelle Fondspreise, Verkaufsprospekte, Gründungsunterlagen, aktuelle Halbjahres- und Jahresberichte und wesentliche Anlegerinformationen in deutscher Sprache sind kostenlos beim Herausgeber postalisch oder als Download unter der Adresse [regulatory.allianzgi.com](https://regulatory.allianzgi.com) erhältlich. Sie können hierzu auch die Verwaltungsgesellschaft Allianz Global Investors GmbH in Luxemburg (Domizilland des Fonds) kontaktieren. Österreichische Investoren können sich auch an die Kontakt- und Informationsstelle in Österreich wenden, die Erste Bank der österreichischen Sparkassen AG, Am Belvedere 1, AT-1100 Wien. Bitte lesen Sie diese alleinverbindlichen Unterlagen sorgfältig vor einer Anlageentscheidung. Dies ist eine Marketingmitteilung herausgegeben von Allianz Global Investors GmbH, [www.allianzgi.de](http://www.allianzgi.de), eine Kapitalverwaltungsgesellschaft mit beschränkter Haftung, gegründet in Deutschland; Sitz: Bockenheimer Landstr. 42-44, 60323 Frankfurt/M., Handelsregister des Amtsgerichts Frankfurt/M., HRB 9340; zugelassen von der Bundesanstalt für Finanzdienstleistungsaufsicht ([www.bafin.de](http://www.bafin.de)). Allianz Global Investors GmbH hat eine Zweigniederlassung errichtet in Großbritannien, Frankreich, Italien, Spanien, Luxemburg, Schweden, Belgien und in den Niederlanden. Die Kontaktdaten sowie Informationen zur lokalen Regulierung sind hier ([www.allianzgi.com/Info](http://www.allianzgi.com/Info)) verfügbar. Die Zusammenfassung der Anlegerrechte ist auf Englisch, Französisch, Deutsch, Italienisch und Spanisch unter <https://regulatory.allianzgi.com/en/investors-rights> verfügbar.

## **Für Investoren in der Schweiz**

Tagesaktuelle Fondspreise, Verkaufsprospekte, Gründungsunterlagen, aktuelle Halbjahres- und Jahresberichte und wesentliche Anlegerinformationen sind kostenlos bei der Verwaltungsgesellschaft Allianz Global Investors GmbH in Luxemburg (Domizilland des Fonds), dem Herausgeber, dem für den Fonds benannten Vertreter in der Schweiz sowie der Zahlstelle BNP Paribas Securities Services, Paris, Niederlassung Zürich, Selnaustrasse 16, CH-8002 Zürich – nur für Schweizer Privatkunden] postalisch oder als Download unter der Adresse [www.allianzgi-regulatory.eu](http://www.allianzgi-regulatory.eu) erhältlich. Bitte lesen Sie diese alleinverbindlichen Unterlagen sorgfältig vor einer Anlageentscheidung. Dies ist eine Marketingmitteilung, herausgegeben von Allianz Global Investors (Schweiz) AG, einer 100%igen Tochtergesellschaft der Allianz Global Investors GmbH. Die Zusammenfassung der Anlegerrechte ist auf Englisch, Französisch, Deutsch, Italienisch und Spanisch unter <https://regulatory.allianzgi.com/en/investors-rights> verfügbar.



**Active is:**

Allianz Global Investors