

Kommerzielle
Kommunikation



LFDE

MEGATREND-FONDS. REINES MARKETING ODER ECHE OUTPERFORMANCE?



FONDSPLATTFORM-WEBINAR 27. Mai 2024

WICHTIGE INFORMATIONEN

Investmentprozess und nicht-finanzieller Ansatz – Art. 8

Bestimmte Informationen über den Investmentprozess sind weder mit Verpflichtungen der Verwaltungsgesellschaft gleichzusetzen noch sind sie in den gesetzlichen Dokumenten des Fonds aufgeführt. Die vom Fondsmanagement zur Festlegung des Anlageuniversums des Fonds angewandten quantitativen und qualitativen Filter entsprechen nicht unbedingt den im Prospekt angegebenen Anlagebeschränkungen und können sich deshalb im Lauf der Zeit ändern. Die Entscheidung für eine Anlage in den beworbenen Fonds darf nicht einzig und allein auf seinem nicht-finanziellen Ansatz gründen. Anleger müssen vielmehr auch alle anderen Merkmale des Fonds in Betracht ziehen, die in seinem Prospekt beschrieben sind. Die von La Financière de l'Echiquier angewandte Methode zur Bestimmung, ob eine Anlage als "Nachhaltige Investition" im Sinne der SFDR-Verordnung gilt, ist im SFDR-Anhang des Fondsprospekts aufgeführt. Der Mindestprozentsatz an "Nachhaltigen Investitionen", der auf den Fonds angewendet wird, ist in seinem Prospekt. Alle weiteren Informationen über unseren Ansatz als verantwortungsbewusster Investor entnehmen Sie bitte unserem Transparenzkodex, der SFDR-Policy und unserer Impact Doctrine, die auf unserer Internetseite in der Rubrik „Verantwortungsbewusste Investments“ verfügbar sind: <https://www.lfde.com/de/verantwortungsbewusste-investments/staerkeres-engagement/>

Positionierung des Portfolios

Die in der Präsentation genannten Aktien sind lediglich Beispiele. Ihr Vorhandensein in den verwalteten Portfolios und ihre Wertentwicklung sind nicht garantiert. Die Verteilung der Anlagen im Portfolio dient lediglich Informationszwecken zum angegebenen Datum und kann sich im Lauf der Zeit ändern.

In der Vergangenheit erzielte Ergebnisse sind kein Hinweis für zukünftige Renditen. Die Renditen sind nach Abzug der Verwaltungsgebühren, aber vor Abzug der Steuern des Anlegers ausgewiesen. Sie dürfen daher nicht als ausschließliche Entscheidungsgrundlage herangezogen werden.

Wichtigste Risiken des Fonds

Der Fonds ist insbesondere dem Kapitalverlustrisiko, dem Aktienrisiko, dem Währungsrisiko, dem Schwellenländeraktien Risiko und dem Risiko im Zusammenhang mit einem diskretionären Management ausgesetzt.

Weitere Informationen über den Fonds

Anleger werden darauf hingewiesen, dass die genannten Anteile/Aktien möglicherweise nicht in ihrem Land vertrieben werden. Bitte wenden Sie sich für alle weiteren Informationen an Ihren gewohnten Ansprechpartner.

Vor jeder Zeichnung und für alle weiteren Informationen über die Merkmale, Risiken und Kosten unserer Fonds nehmen Sie bitte die gesetzlich vorgeschriebenen Dokumente (Prospekt in englischer und französischer Sprache und Wesentliche Anlegerinformationen (KID) in den Amtssprachen Ihres Landes) auf unserer Website www.lfde.com zur Kenntnis.

Glossar

Ein Glossar mit den im vorliegenden Dokument gegebenenfalls verwendeten finanziellen Fachbegriffen befindet sich im Anhang der Präsentation.

DEFINITION UND FRAGEN

Megatrends sind transformative Veränderungen, die zu Prioritäten der Gesellschaft werden und Innovationen vorantreiben.

Sie beeinflussen die Art und Weise wie wir leben, wofür wir unser Geld ausgeben und haben Einfluss auf Wirtschaft und Politik.

Megatrends bestehen aus verschiedenen grundlegenden Themen, die es gilt als Fondsgesellschaft in einem oder mehreren Fonds darzustellen



Angebot von Megatrends-fonds oder einzelnen Themenfonds ist schwankend, ebenso wie die Performance → langfristige Anlagen.

Megatrend-, Multithemen- oder Themenfonds?



Megatrend- und Multithemenfonds sind oder werden oft zu globalen Aktienfondsfonds, Themenfonds sind meist Satelliteninvestments. Meist hohe Volatilität.

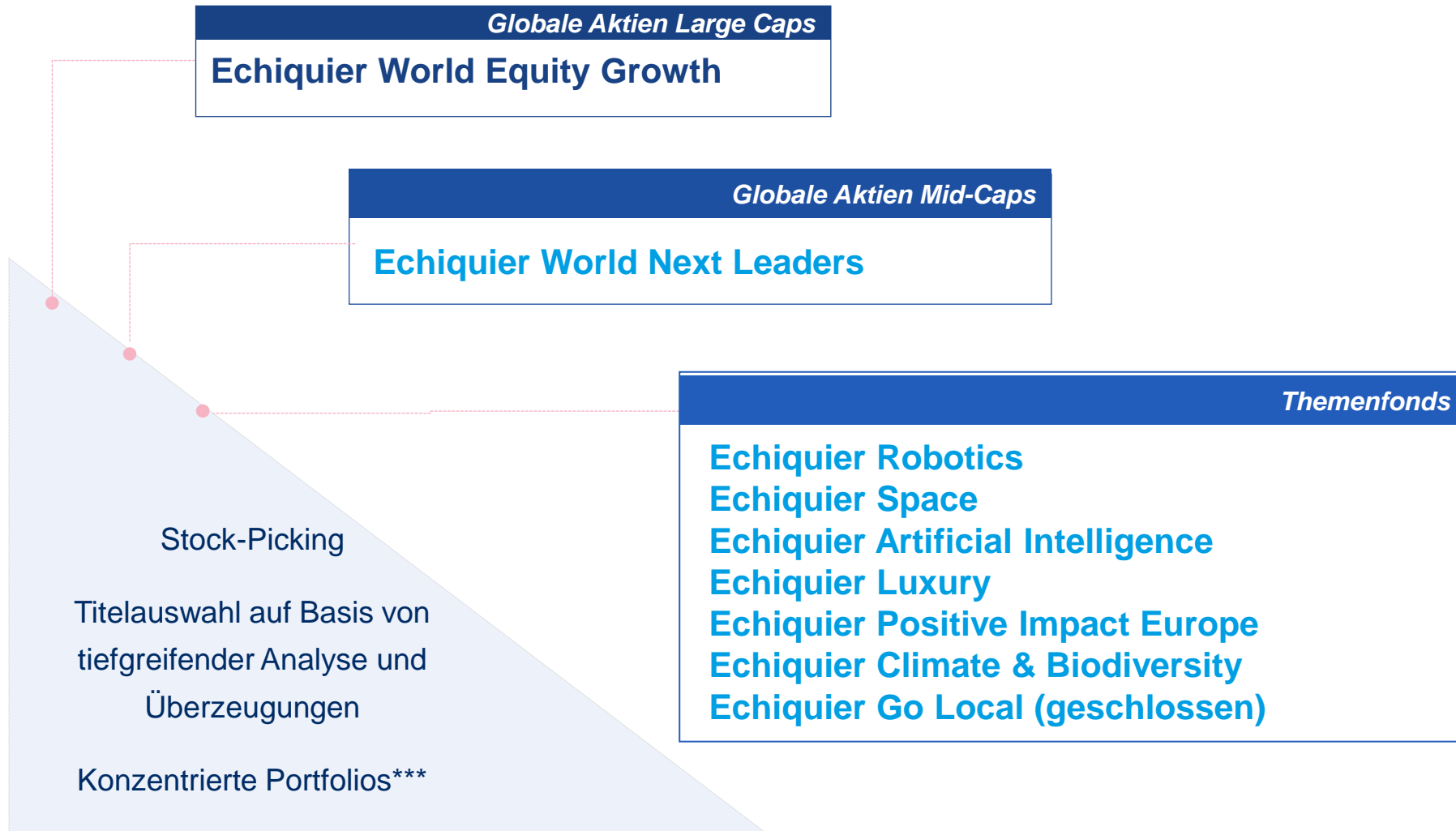
Reines Marketing oder nützliches Investment?



Beides. Angebot und Nachfrage bestimmen das Geschäft. Investoren sollten informiert und in nicht zu spezifische Trends- und Themenfonds investieren.

Globale und Thematische Aktienfonds – Unser Angebot bei LFDE

Anlagephilosophie mit Fokus auf dem Ausbau unseres Leistungsspektrums



LFDE

*In Unternehmen mit einer Börsenkapitalisierung von > 10 Mrd. EUR investierter Fonds

**Überwiegend in Werte mit einer Börsenkapitalisierung von unter 20 Milliarden EUR investierter Fonds

***20 bis 35 Werte in den genannten Fonds. Die Anzahl der Aktien in den Fonds ist auf 50 begrenzt. Diese Angaben können sich im Laufe der Zeit ändern.

Die im Folgenden vorgestellten Investmentfonds sind überwiegend in Aktien investiert (min. 60% - Echiquier World Next Leaders: 75%). Die wichtigsten Risiken des Teilfonds sind das Kapitalverlust- und Aktienrisiko, das Risiko aufgrund der diskretionären Verwaltung, das Zins- und Kreditrisiko (max. 40%) und das Währungsrisiko.

UNSERE PHILOSOPHIE...



Wachstum

Positionierung in einem Markt mit strukturellem Wachstum



Qualität & Innovation

Hohe Rentabilität des eingesetzten Kapitals und starke Cashflow-Generierung



Leadership

Fähigkeit, den Markt zu konsolidieren und Vorreiter des jeweiligen Sektors zu werden



Nachhaltigkeit

Nachhaltige Aktivitäten und ESG-Praktiken von guter Qualität



Langfristige Investitionen

Hohe Haltedauer & aktive Positionsgewichtung



High Conviction

20 bis 40 Titel je Portfolio
Fokus auf die besten Investmentideen



Aktives Management

Hoher Active Share & Tracking Error. Intensive Unternehmensdialoge



ESG Integration

Performancequelle und integraler Bestandteil im Investmentprozess

Unsere **Themenstrategien** sind ausgerichtet auf:



◆ Den tiefgreifenden gesellschaftlichen Wandel



◆ Trends, die langfristige Performance generieren können

Themenfonds & Megatrends

2 Beispiele

Echiquier Artificial Intelligence &
Echiquier Space

KI: EINE TECHNOLOGISCHE REVOLUTION

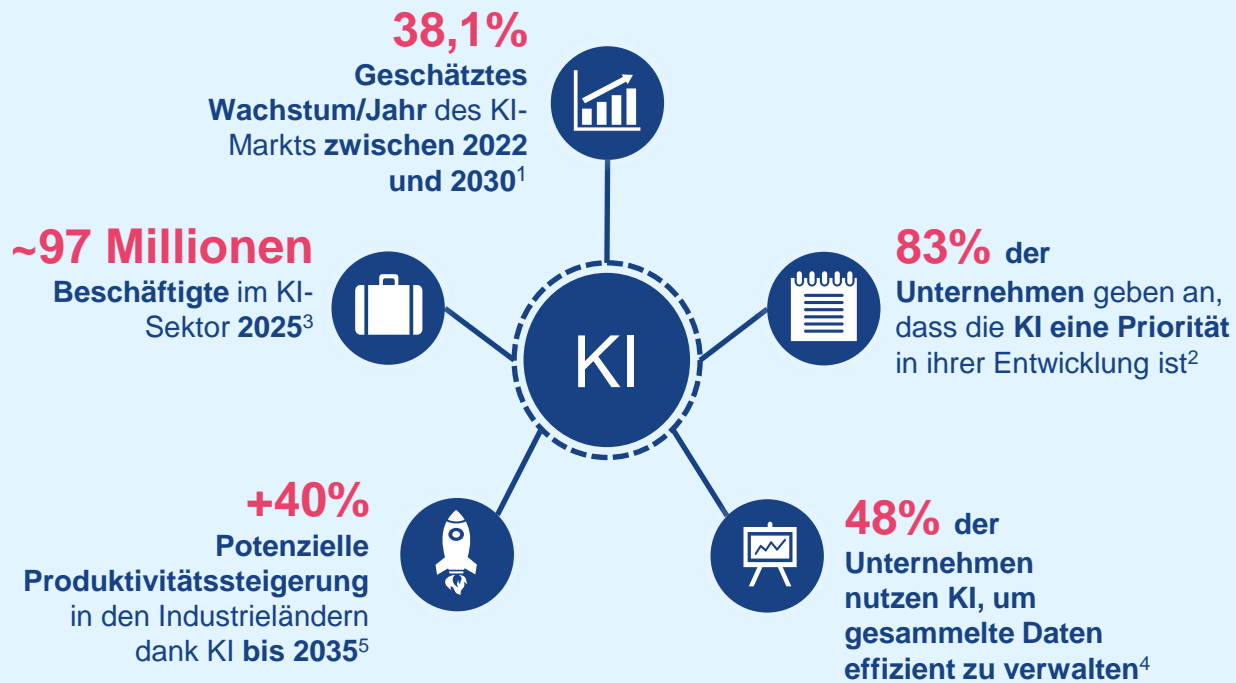
Größe des KI-Marktes (2022)

1810 Mrd. USD

Erwartete Größe des Marktes für Künstliche Intelligenz 2030¹



137 Mrd. USD, d.h. ca. **13-faches Wachstum** in den nächsten 8 Jahren
Größe des KI Marktes Ende 2022¹



LFDE

1. GrandViewResearch study, April 2023
2. Forbes, « 3 Ways Artificial Intelligence Is Transforming Business Operations », Mai 2019
3. World Economic Forum, « The future of Jobs report », Oktober 2020
4. O'Reilly, « The state of data quality in 2020 », Februar 2020
5. Accenture, « Artificial intelligence, Genuine Impact », 2018

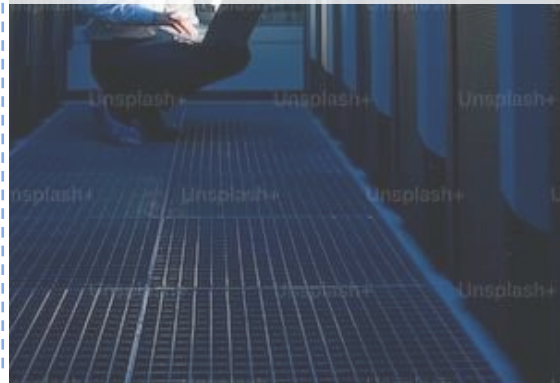
KÜNSTLICHE INTELLIGENZ HEUTE: 4 SÄULEN



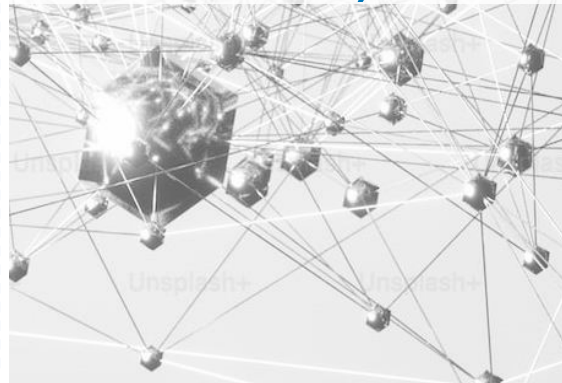
Big data



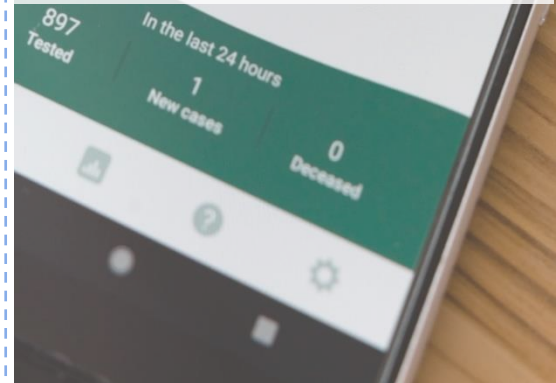
Cloud



Künstliche neuronale Netze (CRM, Cybersecurity, Chat GPT...)



Anwendungen (Apps)



DER WETTLAUF IM ALL: ZWEI WICHTIGE ZIELE

Erforschung und
Kolonisierung des
Weltraums

Rohstoffgewinnung
auf Asteroiden

Fertigung und Montage
im Orbit

Satelliten- und
Raketenbau

Saubere Energie aus
dem Weltraum

Reinigung des
Weltraums

Weltraum-
Tourismus

Satelliten zu
gewerblichen
Zwecken

LEBEN AUF ANDEREN
PLANETEN ERMÖGLICHEN

Raumfahrtfinanzieru
ng und -
versicherung

Internet über den
Weltraum

DAS LEBEN AUF DER ERDE
VOM WELTRAUM AUS
VERBESSERN

Schnelle Transportwege

Telekommunikations-
dienstleistungen per Satellit

Optimierung der
Logistikverbindungen

Beobachtung
der Erde

Verteidigung und
Militär

Klimaüberwachung

Forschung

Basistechnologien

WELTRAUMINNOVATIONEN, AUS DEM ALL DIREKT IN UNSEREN ALLTAG



Die Selfie-Kamera

- In den 1990er Jahren durch Ingenieure der NASA entwickelt
- Ursprünglich eine **Miniaturkamera, die in die Weltraummodule eingebaut wurde**



Die Teflonpfanne

- Das Material **sollte die ersten Satelliten schützen**
- Ausgezeichnete thermische und chemische Beständigkeit
- Eine Entdeckung der NASA



Prothesen

- Moderne Verbundwerkstoffe
- **Ursprünglich zum Bau von Raketen verwendet**

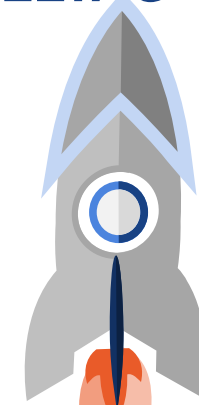
Milchpulver

- Innovation, die aus Experimenten der NASA in den 1980er Jahren hervorgegangen ist.
- Ursprünglich nährstoffreiche Mikroalgen, **Nahrungsergänzung für Astronauten** auf Langzeitflügen



MRT-Scan

- In den 1970er Jahren entstandene Technologie, an deren Qualitätsverbesserung die NASA maßgeblich beteiligt war
- **Verbesserung der digitalen Bildverarbeitung**, um Computern die Vergrößerung von Mondfotos zu ermöglichen



FONDSSTRUKTUR ECHIQUIER ARTIFICIAL INTELLIGENCE: 4 KATEGORIEN

Der Fonds ist insbesondere dem Kapitalverlustrisiko, dem Aktienrisiko, dem Währungsrisiko, dem Schwellenländeraktien Risiko und dem Risiko im Zusammenhang mit einem diskretionären Management ausgesetzt.



FONDSSTRUKTUR ECHIQUIER SPACE: 4 KATEGORIEN



Im Weltall

21%



22%

Zwischen Erde und Weltraum



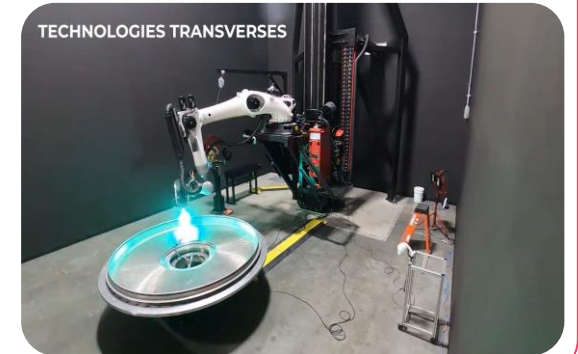
Auf der Erde

27%



27%

Transversale Technologien



TECHNOLOGIE TRIFFT AUF SKEPSIS



“ Elektrizität kommt bald wieder aus der Mode.

Junius Morgan (Vater von J.P Morgan), 1860er-Jahre

“ Dieses Telefon hat zu viele Fehler, um wirklich als Kommunikationsmittel in Betracht zu kommen.

Internes Memo von Western Union, 1876



“ Es ist praktisch ausgeschlossen, dass Satelliten das Telefonnetz oder den Fernseh- und Radioempfang in den USA verbessern.

Ein Mitglied der Federal Communications Commission, 1961

“ Es gibt keinen Grund, warum eine Privatperson zu Hause einen Computer nutzen sollte.

Ken Olson, Präsident von Digital Equipment Corporation, 1977



“ Das iPhone wird niemals einen wesentlichen Marktanteil erobern. Keine Chance.

Steve Ballmer, CEO von Microsoft, 2007

DISCLAIMER

Risikoprofil des Fonds:

- Kapitalverlustrisiko: Ein Kapitalverlust entsteht, wenn Fondsanteile zu einem niedrigeren Preis als dem Einstandswert verkauft werden. Anleger werden darauf hingewiesen, dass sie ihr ursprünglich investiertes Kapital unter Umständen nicht vollständig zurückerhalten. Der Fonds bietet weder Kapitalgarantie noch Kapitalschutz.
- Aktienrisiko: Fällt der Kurs der Aktien oder Indizes, in die das Portfolio des Fonds investiert ist, kann auch der Nettoinventarwert des Fonds sinken.
- Währungsrisiko: Hierbei handelt es sich um das Risiko einer rückläufigen Währungsentwicklung der Anlagewährungen zur Referenzwährung des Portfolios, dem Euro. Sollte sich eine dieser Währungen gegenüber dem Euro abschwächen, kann auch der Nettoinventarwert sinken.
- Risiko in Verbindung mit Anlagen in Schwellenländeraktien: Anlagen in Schwellenländern sind mit einem Risiko verbunden, das sich hauptsächlich aus den Funktions- und Aufsichtsbedingungen für diese Märkte – diese können von den Standards an den großen internationalen Finanzplätzen abweichen – ergibt oder aber auch aus politischen oder regulatorischen Faktoren. Marktbewegungen nach oben wie nach unten können deshalb stärker ausgeprägt sein und sich abrupter vollziehen als an den großen internationalen Börsen. Dies kann entsprechende Auswirkungen auf den Nettoinventarwert des Fonds haben.
- Risiko der diskretionären Verwaltung: Die Verwaltung ist diskretionär, d.h. sie liegt im Ermessen des Fondsmanagers. Es besteht das Risiko, dass der Fonds nicht immer in die performancestärksten Werte investiert ist.
- Nachhaltigkeitsrisiko: Als Nachhaltigkeitsrisiko wird ein Ereignis in den Bereichen Umwelt, Soziales oder Unternehmensführung bezeichnet, dessen Eintreten tatsächlich oder potenziell wesentliche negative Auswirkungen auf den Wert von Investitionen haben könnte. Das Eintreten eines Nachhaltigkeitsrisikos kann zahlreiche Auswirkungen haben, die je nach Anlageprozess des Investmentfonds und seiner geografischen Zone unterschiedlich sein können. Tritt für einen Vermögenswert ein Risiko ein, das als Nachhaltigkeitsrisiko betrachtet wird, ist dies in der Regel von Nachteil und hat möglicherweise einen erheblichen Wertverlust zur Folge.

Der Fonds ist auch dem Zinsrisiko, dem Kreditrisiko, und dem Risiko in Verbindung mit dem Einsatz von Derivaten ausgesetzt.

Anleger werden darauf hingewiesen, dass die Anlage in Aktien oder Anteile von Fonds und nicht in die Basiswerte (Aktien, Schuldtitel, Derivate, Fonds) erfolgt, die das Portfolio des Fonds bilden. Für alle weiteren Informationen über die Merkmale, Risiken und Kosten dieses Fonds nehmen Sie bitte die gesetzlich vorgeschriebenen Dokumente (Prospekt in englischer und französischer Sprache und Dokument mit wesentlichen Informationen (KID) in den Amtssprachen Ihres Landes) auf unserer Website www.lfde.com zur Kenntnis.

Anleger oder potenzielle Anleger können eine Zusammenfassung ihrer Rechte erhalten und gemäß dem von der Verwaltungsgesellschaft vorgesehenen Verfahren eine Beschwerde vorbringen. Diese Informationen sind in der Amtssprache des betreffenden Landes oder in englischer Sprache in der Rubrik „Rechtliche Hinweise“ auf der Website der Verwaltungsgesellschaft www.lfde.com verfügbar. Abschließend werden Anleger darauf hingewiesen, dass der Manager oder die Verwaltungsgesellschaft die Beendigung der Verträge über den Vertrieb ihrer Organismen für gemeinsame Anlagen gemäß Artikel 93ff. der Richtlinie 2009/65/EG und Artikel 32ff. der Richtlinie 2011/61/EU beschließen können.

Diese Unternehmenskommunikation richtet sich an professionelle Investoren oder Finanzintermediäre und ist unverbindlich. Sie darf nicht-professionellen Anlegern nur nach vorheriger Genehmigung von La Financière de l'Echiquier ausgehändigt werden. Diese Informationen und dieses Dokument stellen weder eine Anlageberatung, ein Anlageangebot, noch eine Aufforderung zu Transaktionen an den Finanzmärkten dar. Sie stammen aus den zuverlässigsten uns vorliegenden Quellen.

La Financière de l'Echiquier, Aktiengesellschaft mit einem Kapital von 10 047 500 Euro und mit Sitz in 53, Avenue d'Iéna, F-75116 Paris. La Financière de l'Echiquier ist im Handels- und Gesellschaftsregister von Paris unter der Nummer 352 045 454 als Portfolioverwaltungsgesellschaft eingetragen und wurde von der französischen Finanzmarktaufsichtsbehörde AMF (Autorité des Marchés Financiers) unter der Nummer GP 91-004 zugelassen.



Bockenheimer Landstraße 51-53 - 60325 Frankfurt-am-Mayn
+49 (0)69 509 292 48 / 49
www.lfde.de