



# Emerging Market Debt: Gut bezahltes Risiko?

Laura Reardon – Client Portfolio Manager, Emerging Market Debt

Nur für professionelle Investoren

27. September 2023

Dies ist eine Marketing-Anzeige. Bitte lesen Sie den  
Prospekt des OGAW und das BIB, bevor Sie eine  
endgültige Anlageentscheidung treffen.

# Threadneedle (Lux) Global Emerging Market Short-Term Bonds

## Threadneedle (Lux) Emerging Market Debt

## Threadneedle (Lux) Corporate Bond

## Threadneedle (Lux) Flexible Asian Bond

### Ziele

**Threadneedle (Lux) Global Emerging Market Short-Term Bonds** - Der Fonds zielt darauf ab, Erträge zu erzielen, die das Potenzial haben, den von Ihnen investierten Betrag langfristig zu erhöhen. Der Fonds investiert mindestens zwei Drittel seines Vermögens in Anleihen mit einem Rating von Investment Grade oder unter Investment Grade (die einem Darlehen ähnlich sind und einen festen oder variablen Zinssatz zahlen), die von Staaten und Unternehmen in Schwellenmärkten begeben oder garantiert werden. Die durchschnittliche Duration der Anleihen, in die der Fonds investiert, beträgt fünf Jahre oder weniger.

**Threadneedle (Lux) Emerging Market Debt** - Der Fonds zielt darauf ab, Erträge zu erzielen, die das Potenzial haben, den von Ihnen investierten Betrag langfristig zu erhöhen. Der Fonds investiert mindestens zwei Drittel seines Vermögens in Anleihen mit einem Rating von Investment Grade oder unter Investment Grade (die einem Darlehen ähnlich sind und einen festen oder variablen Zinssatz zahlen), die von Staaten und Unternehmen in Schwellenmärkten begeben werden

**Threadneedle (Lux) Emerging Market Corporate Bond** - Der Fonds zielt darauf ab, Erträge zu erzielen, die das Potenzial haben, den von Ihnen investierten Betrag mittel- bis langfristig zu erhöhen. Der Fonds investiert mindestens zwei Drittel seines Vermögens in Anleihen mit einem Rating von Investment Grade oder unter Investment Grade (die einem Darlehen ähnlich sind und einen festen oder variablen Zinssatz zahlen), die von Unternehmen in Schwellenmärkten oder von Unternehmen, die eine wesentliche Geschäftstätigkeit in Schwellenmärkten ausüben, begeben oder garantiert werden. Bis zu 10 % des Fondsvermögens können über Bond Connect in Anleihen investiert werden, die am China Interbank Bond Market gehandelt werden

**Threadneedle (Lux) Flexible Asian Bond** - Der Fonds zielt darauf ab, Erträge zu erzielen, die das Potenzial haben, den von Ihnen investierten Betrag langfristig zu erhöhen. Der Fonds investiert mindestens zwei Drittel seines Vermögens in Anleihen mit einem Rating von Investment Grade oder unter Investment Grade (die einem Darlehen ähnlich sind und einen festen oder variablen Zinssatz zahlen), die auf US-Dollar oder asiatische Währungen außer dem japanischen Yen lauten und von Staaten und Unternehmen in Asien (ohne Japan) oder von Unternehmen, die eine wesentliche Geschäftstätigkeit in diesen Ländern ausüben, begeben oder garantiert werden. Bis zu 20 % des Fondsvermögens können über Bond Connect in Anleihen investiert werden, die am China Interbank Bond Market gehandelt werden.

Quelle: Columbia Threadneedle Investments, Stand: 31. März 2023. Oben dargestellte Merkmale wie die ‚Duration‘ und die ‚Rückzahlungsrendite‘ (YTM) beziehen sich auf den Fonds zum Zeitpunkt der Erstellung dieser Präsentation und sind nicht festgeschrieben. Sie können sich in Abhängigkeit vom Marktumfeld und dem Management des Fonds ändern. Eigenschaften des Referenzindex in Klammern. Die oben beschriebenen Fondsmerkmale sind interne Leitlinien (keine Beschränkungen und Kontrollen). Sie sind nicht Bestandteil des Anlageziels und der Anlagerichtlinien des Fonds und können sich jederzeit ohne Vorankündigung ändern.

# Threadneedle (Lux) Global Emerging Market Short-Term Bonds

## Threadneedle (Lux) Emerging Market Debt

## Threadneedle (Lux) Corporate Bond

## Threadneedle (Lux) Flexible Asian Bond

### Wesentliche Risiken

**Ziel** – Das Global Emerging Market Short-Term Bonds Portfolio strebt eine Gesamtrendite aus Erträgen und Kapitalzuwachs an, indem es hauptsächlich in eine weltweit diversifizierte Palette von übertragbaren Schuldtiteln investiert.

**Anlagerisiko** – Der Wert von Anlagen kann sowohl steigen als auch fallen und Anleger erhalten unter Umständen nicht den ursprünglich angelegten Betrag zurück.

**Währungsrisiko** – Wenn Anlagen in Vermögenswerten getätigt werden, die auf mehrere Währungen lauten, können sich Wechselkursänderungen auf den Wert der Anlagen auswirken.

**Emittentenrisiko** – Der Fonds investiert in Wertpapiere, deren Wert stark beeinträchtigt würde, falls der jeweilige Emittent die Auszahlung verweigert oder zahlungsunfähig wird oder als zahlungsunfähig angesehen wird.

**Politisches und finanzielles Risiko** – Der Fonds investiert in Märkte, mit signifikanten wirtschaftlichen und regulatorischen Risiken. Diese Faktoren können Liquidität, Abwicklung und den Wert der Vermögenswerte beeinflussen. Jedes dieser Ereignisse kann einen negativen Effekt auf den Wert Ihrer Anlage haben.

**Liquiditätsrisiko** – Der Fonds hält Vermögenswerte, die eventuell schwer zu verkaufen sein könnten. Der Fonds muss eventuell den Verkaufspreis senken, andere Anlagen verkaufen oder auf attraktivere Anlagemöglichkeit verzichten

Quelle: Columbia Threadneedle Investments, Stand: 31. März 2023. Oben dargestellte Merkmale wie die ‚Duration‘ und die ‚Rückzahlungsrendite‘ (YTM) beziehen sich auf den Fonds zum Zeitpunkt der Erstellung dieser Präsentation und sind nicht festgeschrieben. Sie können sich in Abhängigkeit vom Marktumfeld und dem Management des Fonds ändern. Eigenschaften des Referenzindex in Klammern. Die oben beschriebenen Fondsmerkmale sind interne Leitlinien (keine Beschränkungen und Kontrollen). Sie sind nicht Bestandteil des Anlageziels und der Anlagerichtlinien des Fonds und können sich jederzeit ohne Vorankündigung ändern.

# Threadneedle (Lux) Global Emerging Market Short-Term Bonds

## Threadneedle (Lux) Emerging Market Debt

## Threadneedle (Lux) Corporate Bond

## Threadneedle (Lux) Flexible Asian Bond

## Wesentliche Risiken

**Inflationsrisiko** – Die meisten Renten- und Geldmarktfonds bieten ein begrenztes Kapitalwachstumspotenzial und einen Ertrag, der nicht an die Inflation gekoppelt ist. Aus diesem Grund kann die Inflation den Wert des Kapitals und der Erträge mit der Zeit schmälern.

**Zinsrisiko** – Es ist wahrscheinlich, dass Zinssatzveränderungen den Wert des Fonds beeinflussen werden. Im Allgemeinen sinkt der Wert einer festverzinslichen Anleihe, wenn die Zinssätze steigen, und umgekehrt.

**Volatilitätsrisiko** – Der Fonds kann eine starke Kursvolatilität aufweisen.

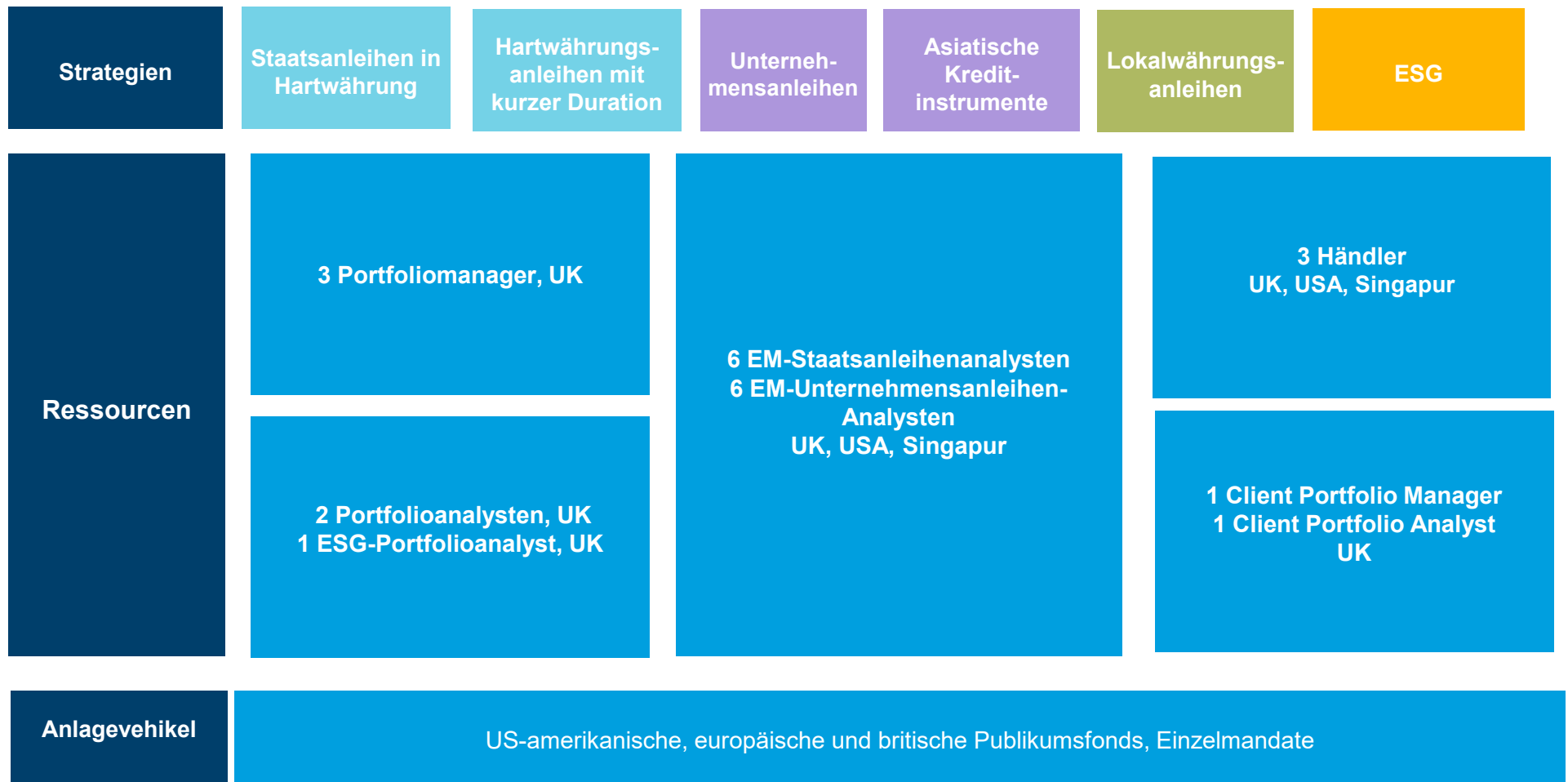
**Derivatives for EPM / Holding** – Der Fonds kann in erheblichem Umfang in Derivate investieren (komplexe Instrumente, die an den Anstieg oder Rückgang des Wertes anderer Vermögenswerte gekoppelt sind). Eine relativ kleine Wertänderung der zugrunde liegenden Anlage kann einen viel größeren positiven oder negativen Einfluss auf den Wert des Derivats haben.

**China Interbank Bond Market** – Der Fonds kann Anlagen am China Interbank Bond Market (CIBM) über Hong Kong Bond Connect tätigen. Dieses Programm unterliegt regulatorischen, Volatilitäts- und Liquiditätsrisiken sowie Risiken im Zusammenhang mit der Abwicklung, dem Ausfall von Gegenparteien und Marktaussetzungen. Darüber hinaus können für den Fonds erhebliche Handels-, Steuer- und Veräußerungskosten anfallen.

Quelle: Columbia Threadneedle Investments, Stand: 31. März 2023. Oben dargestellte Merkmale wie die ‚Duration‘ und die ‚Rückzahlungsrendite‘ (YTM) beziehen sich auf den Fonds zum Zeitpunkt der Erstellung dieser Präsentation und sind nicht festgeschrieben. Sie können sich in Abhängigkeit vom Marktumfeld und dem Management des Fonds ändern. Eigenschaften des Referenzindex in Klammern. Die oben beschriebenen Fondsmerkmale sind interne Leitlinien (keine Beschränkungen und Kontrollen). Sie sind nicht Bestandteil des Anlageziels und der Anlagerichtlinien des Fonds und können sich jederzeit ohne Vorankündigung ändern.

# Emerging Market Debt Team





23 Experten, 3 Kontinente, durchschnittlich 16 Jahre Erfahrung, 4,2 Mrd. USD verwaltetes Vermögen



Quelle: Columbia Threadneedle Investments, Stand: Juni 2023 . \*Gemeinsam genutzte Fixed-Income-Ressourcen. CPM = Client Portfolio Manager. CPA = Client Portfolio Analyst. Das verwaltete Vermögen (AUM) umfasst alle Einheiten, die Teil von Columbia Threadneedle Investments sind.

# Emerging Market Debt (EMD)

## Diversifizierte Anlageklasse mit attraktivem Ertragspotenzial

	EMD, Hartwährungen JPM EMBI Global	EMD, kurze Laufzeiten JPM EMBI Global 3-5 Jahre	EMD-Unternehmensanleihen CEMBI Broad Diversified	EMD, lokale Währungen GBI-EM Global Diversified
<b>Marktgröße (Mrd. USD)</b>	1.134	183	502	1.466
<b>Anzahl der Emittenten</b>	188	98	933	38
<b>Anzahl der Länder</b>	69	53	63	20
<b>Regionale Aufteilung %</b>				
<b>Asien</b>	21,5	22,4	42,5	40,0
<b>LATAM</b>	32,6	15,3	23,6	29,7
<b>Europa</b>	12,8	27,6	6,9	21,0
<b>MENA</b>	25,2	27,3	18,3	-
<b>Afrika</b>	7,9	7,4	8,6	9,2
<b>Inv Grade / High Yield %</b>				
				
<b>Durchschnittliches Kreditrating</b>	BBB-	BB+	BBB-	BBB
<b>Duration</b>	6,92	3,45	4,20	5,05
<b>Fälligkeitsrendite (YTM)</b>	7,66	7,82	7,36	6,70

# Emerging Market Debt Fonds

## Lange Track Records mit hohen Renditen

Vergangenheitswerte geben keinen Aufschluss über die künftige Wertentwicklung einer Anlage

Fund	Statistiken			
	YTW	Duration	Volatilität (3 Jahre)	Jahr der Auflegung
<b>Threadneedle (Lux) Emerging Market Debt</b>	7,7	6,6	10,7	1994
<ul style="list-style-type: none"> <li>Diversifikation (nach Regionen, Kreditqualität, Laufzeit) und attraktive Rendite</li> <li><b>Aktiv gemanagt, researchbasierte Alpha-Generierung. Teil der Flaggship-Strategie von Columbia Threadneedle für Hartwährungsanleihen der Schwellenländer, EMBI Global (ca. 1 Mrd. USD)</b></li> </ul>				
<b>Threadneedle (Lux) Global Emerging Market Short-Term Bonds</b>	8,6	2,7	6,5	2004
<ul style="list-style-type: none"> <li>Zugang zum EMD-Universum in Hartwährung mit:</li> <li>einem geringeren Zinsrisiko und einer geringeren Volatilität gegenüber einem typischen EM-Fonds mit längerer Duration bei dennoch attraktiven regelmäßigen Erträgen</li> <li><b>Flexibler Ansatz, bei dem wir bis zu 50% in Unternehmensanleihen investieren können, um die beste risikobereinigte Rendite zu erzielen</b></li> </ul>				
<b>Threadneedle (Lux) Emerging Market Corporate Bond</b>	7,9	4,0	7,5	2000
<ul style="list-style-type: none"> <li>Robuste Fundamentaldaten, in der Regel kürzere Duration und höhere Kreditqualität als Staatsanleihen-Allokation</li> <li>Globale Diversifizierung (im Gegensatz zu bspw. US-Hochzinsanleihen)</li> <li><b>Unserem EM-Research-Team gehören vier eigene Unternehmensanalysten an, die sich ausschließlich auf Unternehmen aus Schwellenländern konzentrieren, um die besten Anlagechancen auf der Grundlage der relativen Bewertungsunterschiede in ihrem Universum aufzutun</b></li> </ul>				
<b>Threadneedle (Lux) Flexible Asian Bond</b>	7,1	4,5	7,8	2014
<ul style="list-style-type: none"> <li>Für Anleger, die Zugang zu wachstumsstarken Volkswirtschaften ohne ein globales Exposure wünschen</li> <li>In der Regel höhere Kreditqualität</li> <li><b>Flexibler Ansatz, bei dem wir in Staatsanleihen, Unternehmensanleihen und Währungen investieren können, um die beste risikobereinigte Rendite zu erzielen</b></li> </ul>				

Quelle: Columbia Threadneedle Investments, Stand: 30. Juni 2023. Fondsrenditen vor Abzug von Gebühren sind zeitgewichtete Renditen ohne Berücksichtigung von Provisionen, Transaktionskosten und nicht rückforderbaren Steuern auf Dividenden, Zinsen und Kapitalgewinne unter Verwendung von Preisen für Anlagen, die entweder dem letzten Handelskurs oder einem Geldkurs entsprechen. Cashflows werden per Tagesende berücksichtigt und schließen Ein- und Ausstiegsgebühren aus. Indexrenditen gehen von der Wiederanlage von Dividenden und Kapitalerträgen aus. Der Index umfasst keine Gebühren oder Kosten und ist nicht investierbar. Der Ertrag Ihrer Anlage kann sich infolge von Wechselkursschwankungen ändern, wenn Sie Ihre Anlage in einer anderen Währung tätigen als der, die bei der Berechnung der Wertentwicklung in der Vergangenheit zugrunde gelegt wurde.

# EMD-Anlagephilosophie

## Nutzung von peripherem Sehen, um Chancen und Risiken zu identifizieren

### Bewusstsein für den Kontext

- Identifizierung globaler makroökonomischer Themen und Verständnis der Auswirkungen des wirtschaftlichen Umfelds auf Emerging Market Debt (EMD)

### Research-intensität

- Aufbau eines Research-Netzwerks von fachlichen Experten, um Bottom-up-Anlageideen voranzutreiben

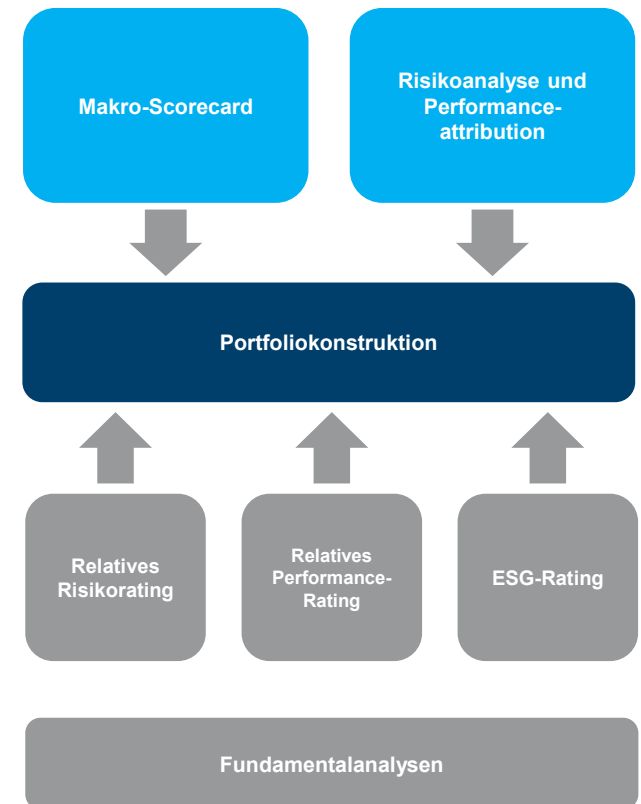
### Wachsamkeit gegenüber Risiken

- Einbeziehung des gesamten Teams in ein verantwortungsvolles Risikomanagement, um den Fokus auf die besten risikobereinigten Anlagechancen in unserem breiten investierbaren Universum zu legen

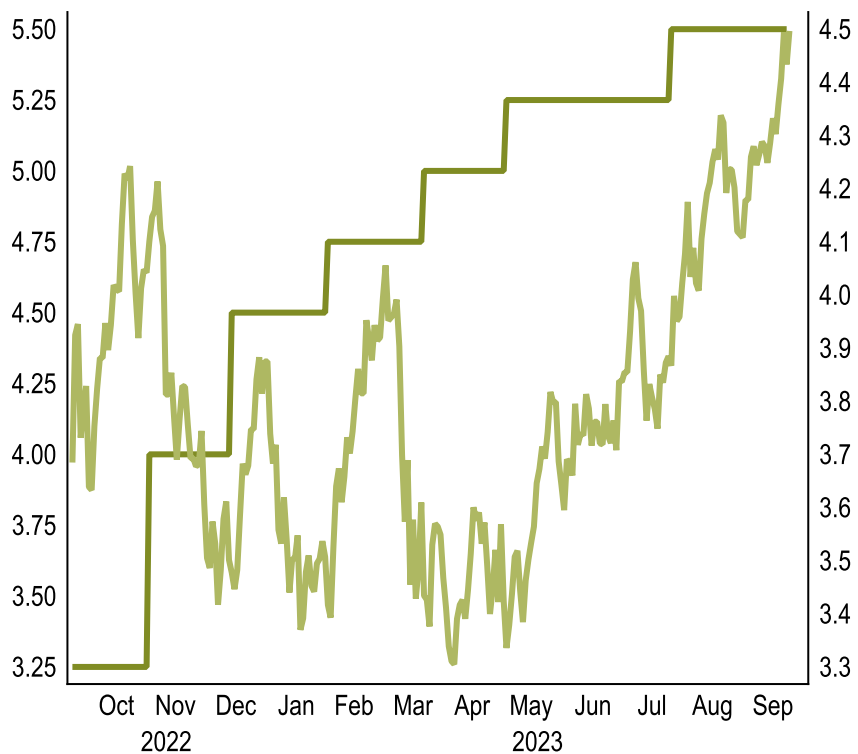


# Der Investmentprozess auf einen Blick

- **Etablierter und wiederholbarer Prozess**
- **Fundamental orientiert und aktiv gemanagt**
- **Qualitativ hochwertiges Research**
- **Titelauswahl und Länderallokation als wichtigste Performancetreiber**
- **In den gesamten Investmentprozess eingebettetes Risikomanagement**



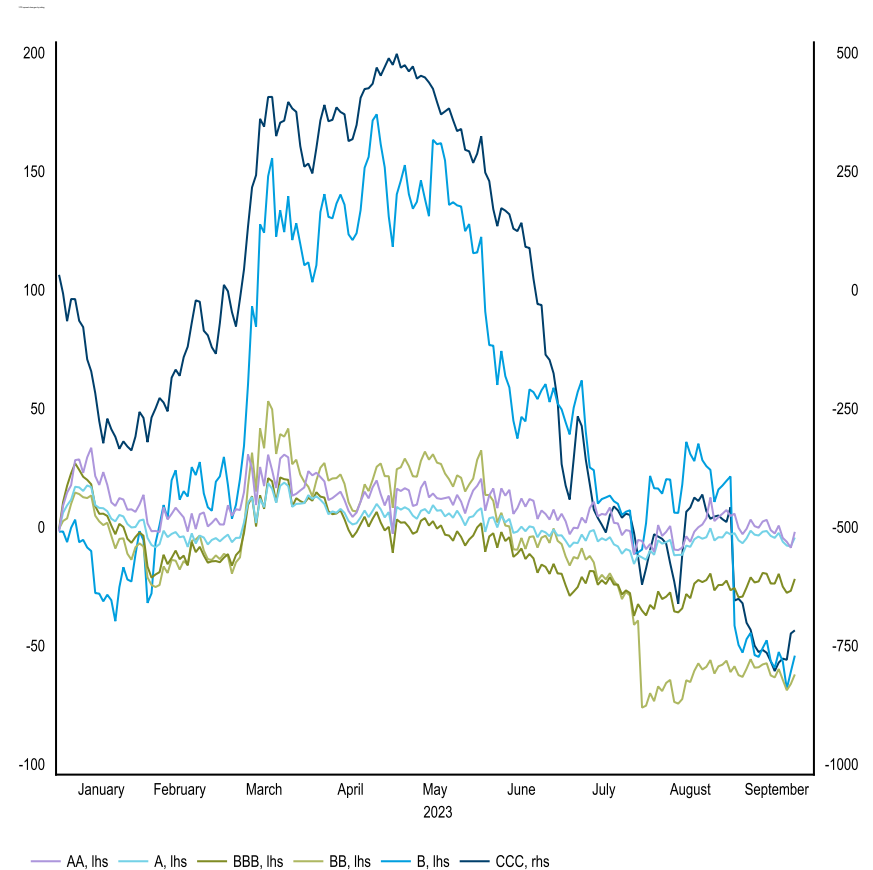
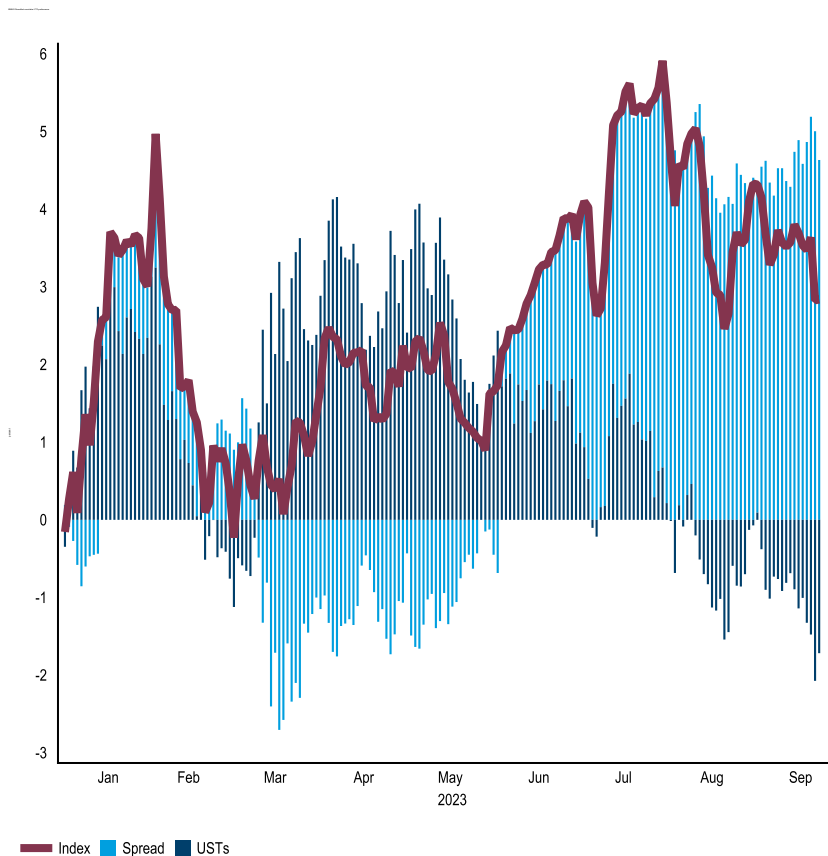
# Unterstützung für EMD-Anlagen durch näher rückenden Endzins und sinkende Volatilität von Staatsanleihen



— US Generic Govt 10 Yr, rhs  
— Federal Funds Target Rate - Upper Bound, lhs

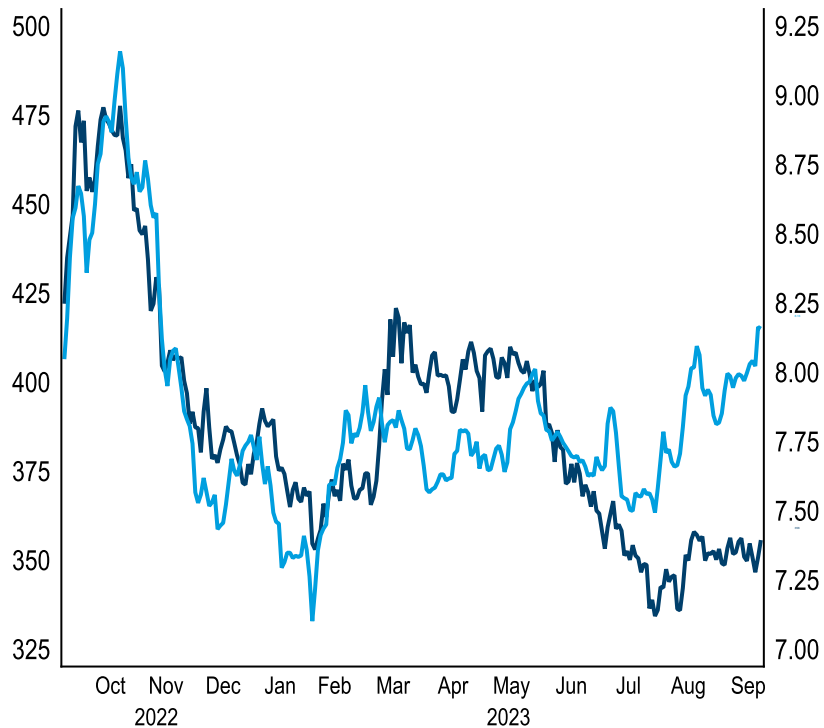


# Auswirkungen von US-Staatsanleiherenditen und EMD-Spreads auf die EM-Performance

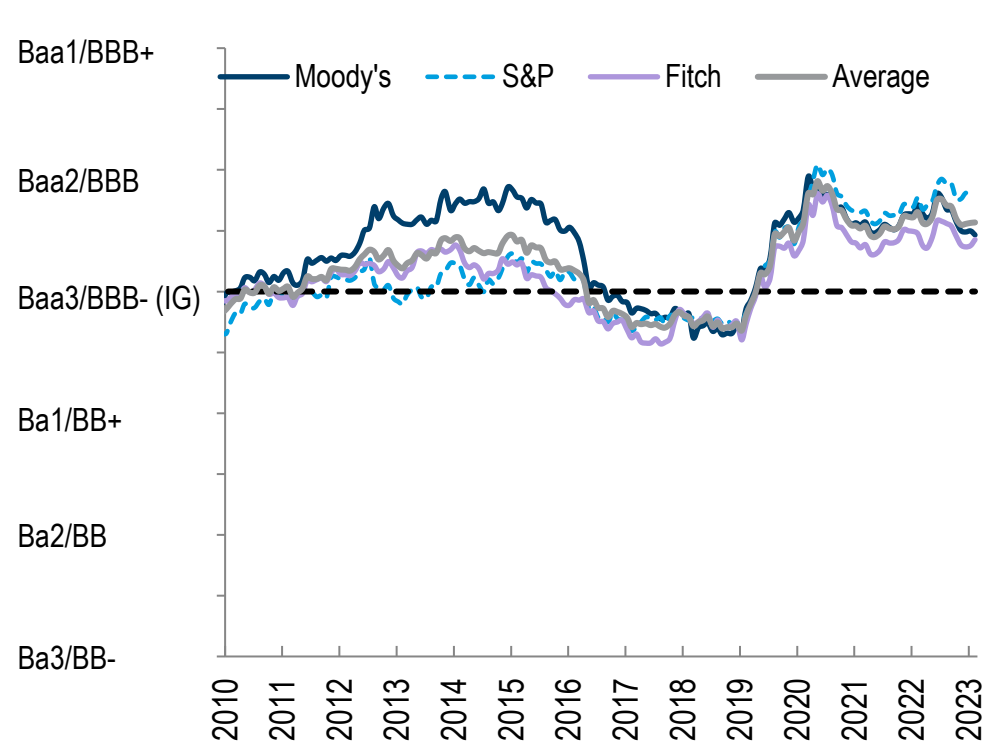


# Anhaltend hoher Carry bei besserer Kreditqualität

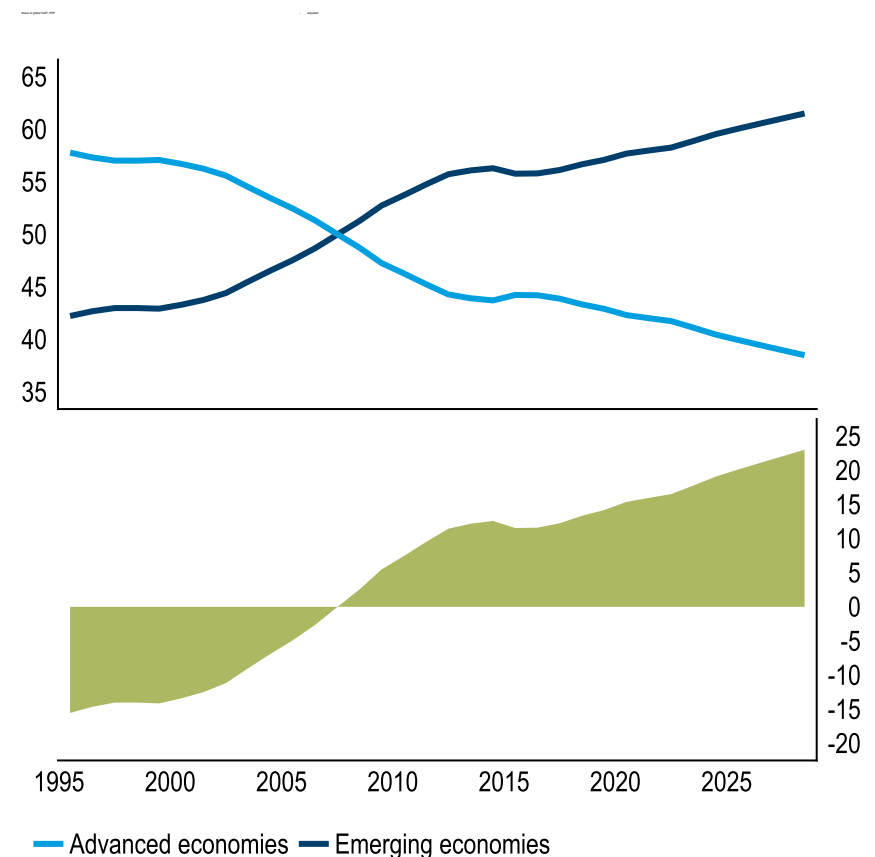
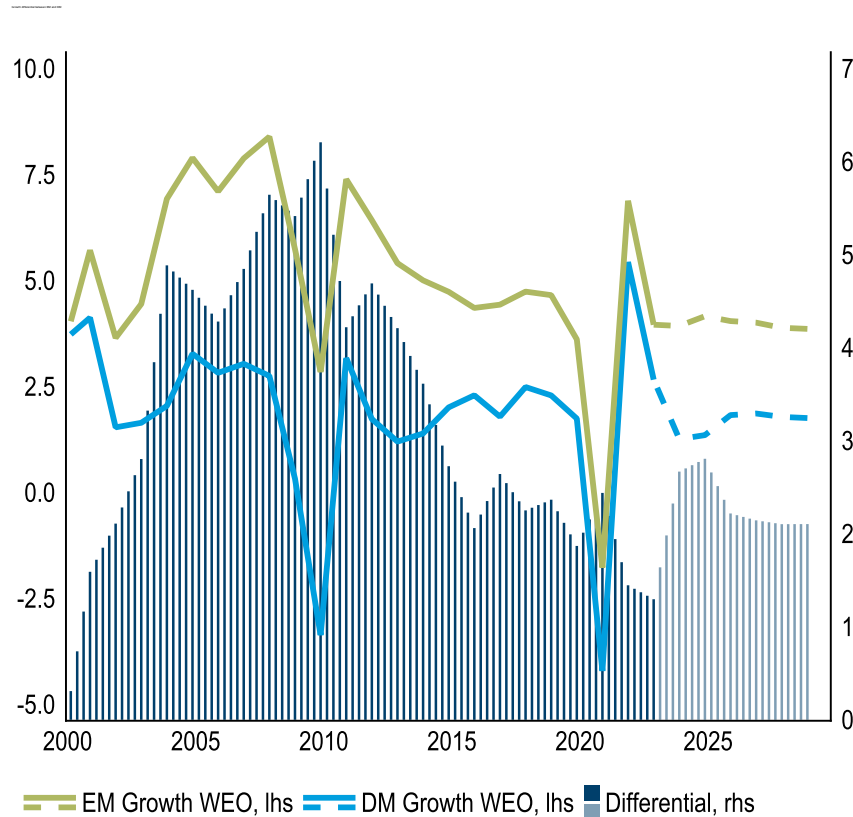
## EMBI Kreditqualität



— J.P. Morgan EMBI Global Blended Yields, rhs  
— J.P. Morgan Emerging Bond Index Global Sovereign Spread, lhs

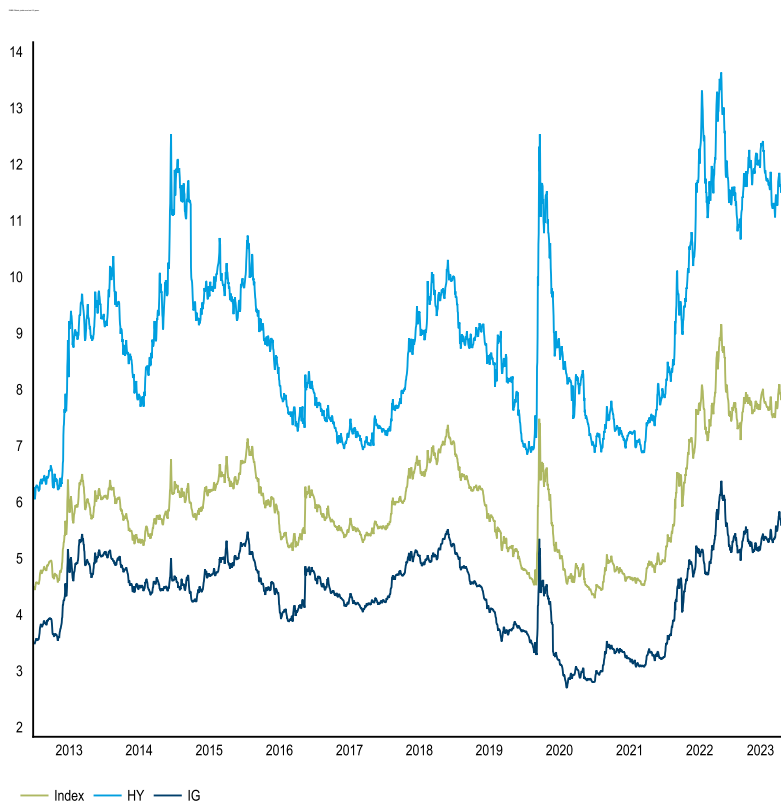


# Aussicht auf Rückkehr zum Wachstumsvorsprung der Schwellenländer gegenüber Industrieländern



# EMD Ausblick

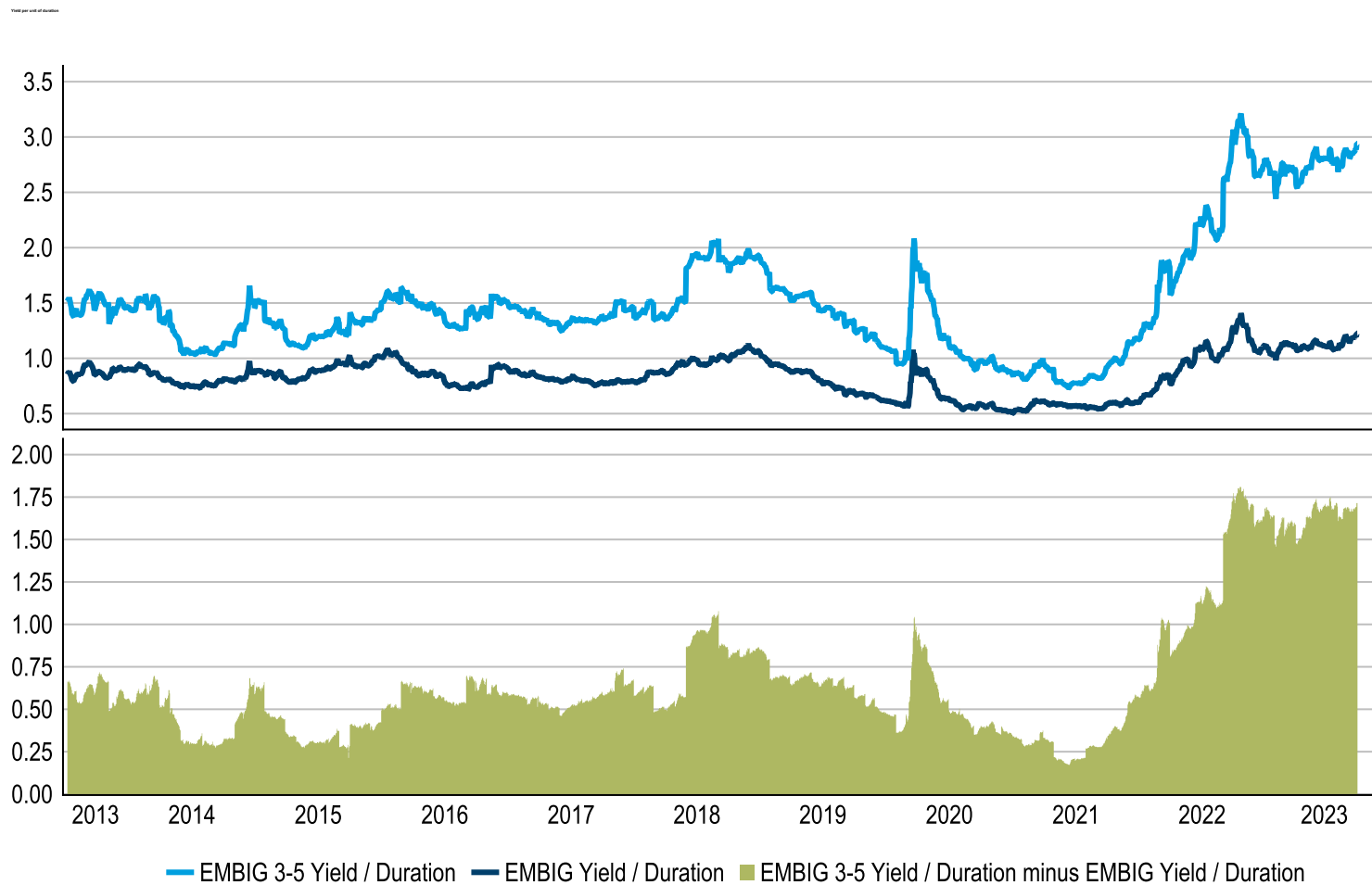
## Blick nach vorne



- **Attraktive Renditen** – In einem Umfeld, in dem Carry gefragt ist, sind die Renditen von EM-Anlagen attraktiv
- **EM-Spreads bieten Chancen** – die Bewertungen haben sich nach der Rallye erholt, aber es besteht immer noch die Möglichkeit einer Kompression
- **Die Zentralbanken der Schwellenländer haben ihre Zinserhöhungszyklen generell unterbrochen** – und mit Zinssenkungen begonnen, da die Inflation im Allgemeinen zurückging
- **Chinas Herausforderungen bieten Chancen für andere** – Die geopolitischen Herausforderungen und das Wachstumsproblem in China sind auch für andere Schwellenländer von Vorteil
- **IWF-Hilfe für Not leidende Länder** – Der IWF war eher bereit, Länder zu unterstützen, die mit zahlreichen Herausforderungen konfrontiert sind, und zwar mit mehr Auszahlungen im Voraus und mit Reformen im Nachhinein
- **Geopolitik** – Die zersplitterte globale Landschaft war eindeutig eine Herausforderung. Mit Blick auf die bevorstehenden US-Wahlen im Jahr 2024 wird es von entscheidender Bedeutung sein, wie sich die geopolitischen Verhältnisse entwickeln.

# EMD-Kurzläufer vs. Standard-EMD

## Attraktive Rendite, geringere Duration



# Das Wichtigste in Kürze

## Warum Emerging Market Debt?

- Attraktive Rendite bei 8%
- Diversifikation: nach Regionen, Kreditqualität, Laufzeit, Teilklassen

## Was spricht für eine Anlage in Kurzläufer über Columbia Threadneedle?

- Ein EMD-Engagement mit einem geringeren Zinsrisiko
- Potenziell attraktive regelmäßige Einnahmen
- Unser flexibler Ansatz ermöglicht es uns, in Staatsanleihen, staatsnahe Anleihen und Unternehmensanleihen zu investieren, um die bestmögliche risikobereinigte Rendite zu erzielen

## Die EMD-Kompetenz von Columbia Threadneedle

- EMD Desk mit einem verwalteten Vermögen von über 4 Mrd. USD
- Gut ausgestattetes, 23-köpfiges Team, verteilt auf 3 Kontinente
- Prozess auf der Grundlage hochwertiger Bottom-up-Fundamentalanalysen, 80% der Rendite aus der Länderallokation und Wertpapierauswahl



# Emerging Market Debt Fonds

## Lange Track Records mit hohen Renditen

Vergangenheitswerte geben keinen Aufschluss über die künftige Wertentwicklung einer Anlage

Fund	Performance			
	1 Jahr %	3 Jahre p.a. %	5 Jahre p.a. %	10 Jahre p.a. %
<b>Threadneedle (Lux) Emerging Market Debt</b>	<b>5,84</b>	<b>-2,83</b>	<b>1,68</b>	<b>3,12</b>
JPM EMBI Global	4,96	-3,89	0,84	2,80
<b>Überrendite</b>	<b>+0,83</b>	<b>+1,10</b>	<b>+0,84</b>	<b>+0,30</b>
<b>Threadneedle (Lux) Global Emerging Market Short-Term Bonds</b>	<b>6,21</b>	<b>-0,54</b>	<b>1,74</b>	<b>2,84</b>
JPM EMBI Global 3-5 years Composite	5,40	-1,13	1,84	2,74
<b>Überrendite</b>	<b>+0,77</b>	<b>+0,59</b>	-0,10	<b>+0,10</b>
<b>Threadneedle (Lux) Emerging Market Corporate Bond</b>	<b>4,95</b>	<b>-1,08</b>	<b>2,90</b>	<b>4,27</b>
JPM CEMBI Broad Diversified	4,93	-1,39	2,43	3,65
<b>Überrendite</b>	<b>+0,01</b>	<b>+0,32</b>	<b>+0,45</b>	<b>+0,59</b>
<b>Threadneedle (Lux) Flexible Asian Bond</b>	<b>0,93</b>	<b>-3,09</b>	<b>2,32</b>	-
JP Morgan Asia Credit Diversified Index	2,4	-2,67	2,16	-
<b>Überrendite</b>	<b>-1,44</b>	<b>-0,43</b>	<b>+0,16</b>	-

Quelle: Columbia Threadneedle Investments, Stand: 31. August 2023. Fondsrenditen vor Abzug von Gebühren sind zeitgewichtete Renditen ohne Berücksichtigung von Provisionen, Transaktionskosten und nicht rückforderbaren Steuern auf Dividenden, Zinsen und Kapitalgewinne unter Verwendung von Preisen für Anlagen, die entweder dem letzten Handelskurs oder einem Geldkurs entsprechen. Cashflows werden per Tagesende berücksichtigt und schließen Ein- und Ausstiegsgebühren aus. Indexrenditen gehen von der Wiederanlage von Dividenden und Kapitalerträgen aus. Der Index umfasst keine Gebühren oder Kosten und ist nicht investierbar. Der Ertrag Ihrer Anlage kann sich infolge von Wechselkursschwankungen ändern, wenn Sie Ihre Anlage in einer anderen Währung tätigen als der, die bei der Berechnung der Wertentwicklung in der Vergangenheit zugrunde gelegt wurde.

# Anhang

# Emerging Market Debt Fonds

## Bruttowertentwicklung nach Kalenderjahren in USD

### Vergangenheitswerte geben keinen Aufschluss über die künftige Wertentwicklung einer Anlage

Wertentwicklung in %	2023 YTD	2022	2021	2020	2019	2018	2017	2016	2015	2014	2013
Threadneedle (Lux) Emerging Market Debt (brutto, USD)	4.04	-15.42	-1.42	9.06	14.93	-6.01	11.48	12.75	-1.05	3.51	-7.92
JPM EMBI Global	3.81	-16.45	-1.51	5.88	14.42	-4.61	9.32	10.19	1.23	5.53	-6.58
<b>Überrendite</b>	<b>+0.22</b>	<b>+1.23</b>	<b>+0.09</b>	<b>+3.01</b>	<b>+0.45</b>	<b>-1.46</b>	<b>+1.98</b>	<b>+2.32</b>	<b>-2.25</b>	<b>-1.91</b>	<b>-1.43</b>

Wertentwicklung in %	2023 YTD	2022	2021	2020	2019	2018	2017	2016	2015	2014	2013
Threadneedle(Lux) Emerging Market Short-Term Bonds (brutto, USD)	2.23	-8,82	-0,14	5,40	8,98	-1,64	7,70	9,29	2,61	0,03	-1,40
JPM EMBI Global 3-5 years Composite	3.10	-10,28	0,19	4,79	10,54	-1,56	4,71	8,55	3,29	1,54	0,27
<b>Überrendite</b>	<b>-0.85</b>	<b>+1,63</b>	<b>-0,33</b>	<b>+0,58</b>	<b>-1,41</b>	<b>-0,09</b>	<b>+2,86</b>	<b>+0,68</b>	<b>-0,66</b>	<b>-1,49</b>	<b>-1,67</b>

Wertentwicklung in %	2023 YTD	2022	2021	2020	2019	2018	2017	2016	2015	2014	2013
<b>Threadneedle (Lux) Emerging Market Corporate Bond (brutto, USD)</b>	3.4	-10,9	0,0	9,2	13,9	-1,2	10,4	11,0	0,3	5,4	0,9
JPM CEMBI Broad Diversified	3.6	-12,3	0,9	7,1	13,1	-1,6	8,0	9,7	1,3	5,0	-0,6
<b>Überrendite</b>	<b>-0.3</b>	<b>+1,5</b>	<b>-0,9</b>	<b>+1,9</b>	<b>+0,7</b>	<b>+0,5</b>	<b>+2,3</b>	<b>+1,2</b>	<b>-0,9</b>	<b>+0,4</b>	<b>+1,5</b>

Wertentwicklung in %	2023 YTD	2022	2021	2020	2019	2018	2017	2016	2015	2014
<b>Threadneedle (Lux) Flexible Asian Bond (brutto, USD)</b>	3.1	-12,9	1,1	5,2	17,0	-1,2	11,3	7,3	-1,8	5,8
JP Morgan Asia Credit Diversified Index	3.7	-11,4	-0,6	5,7	14,1	-1,6	10,8	5,4	-2,7	3,9
<b>Überrendite</b>	<b>-0.6</b>	<b>-1,6</b>	<b>+1,7</b>	<b>-0,5</b>	<b>+2,5</b>	<b>+0,4</b>	<b>+0,5</b>	<b>+1,8</b>	<b>+0,9</b>	<b>+1,8</b>

Quelle: Columbia Threadneedle Investments, Stand: 31. Juni 2023. Fondsrenditen vor Abzug von Gebühren sind zeitgewichtete Renditen ohne Berücksichtigung von Provisionen, Transaktionskosten und nicht rückforderbaren Steuern auf Dividenden, Zinsen und Kapitalgewinne unter Verwendung von Preisen für Anlagen, die entweder dem letzten Handelskurs oder einem Geldkurs entsprechen. Cashflows werden per Tagesende berücksichtigt und schließen Ein- und Ausstiegsgebühren aus. Indexrenditen gehen von der Wiederanlage von Dividenden und Kapitalerträgen aus. Der Index umfasst keine Gebühren oder Kosten und ist nicht investierbar. Der Ertrag Ihrer Anlage kann sich infolge von Wechselkursschwankungen ändern, wenn Sie Ihre Anlage in einer anderen Währung tätigen als der, die bei der Berechnung der Wertentwicklung in der Vergangenheit zugrunde gelegt wurde

## Important information

**Wichtige Informationen:** Threadneedle (Lux) ist eine in Luxemburg gegründete Investmentgesellschaft mit variablem Kapital ("SICAV"), von Threadneedle Management Luxembourg S.A. verwaltet.

Dieses Material ist nicht als Angebot, Aufforderung, Anlageberatung oder Empfehlung zu verstehen. Diese Mitteilung ist zum Zeitpunkt ihrer Veröffentlichung gültig und kann ohne vorherige Ankündigung geändert werden. Informationen aus externen Quellen werden als zuverlässig erachtet, es wird jedoch keine Garantie für ihre Richtigkeit oder Vollständigkeit übernommen. Der aktuelle Verkaufsprospekt der SICAV, die aktuellen Basisinformationsblätter und die Zusammenfassung der Anlegerrechte sind in englischer Sprache und/oder in Deutsch (sofern verfügbar) bei der Verwaltungsgesellschaft Threadneedle Management Luxembourg S.A., International Financial Data Services (Luxembourg) S.A., bei Ihrem Finanzberater und/oder auf unserer Website [www.columbiathreadneedle.de](http://www.columbiathreadneedle.de) erhältlich.

Diese Präsentation und ihr Inhalt sind vertraulich und urheberrechtlich geschützt. Die in dieser Präsentation enthaltenen Informationen sind ausschließlich für die Teilnehmer der Präsentation bestimmt. Sie dürfen ohne ausdrückliche schriftliche Genehmigung von Unternehmen der Columbia Threadneedle Investments Gruppe in keiner Form vervielfältigt oder an Dritte weitergegeben werden. Diese Präsentation ist Eigentum der Columbia Threadneedle Investments Unternehmen und muss auf Anfrage zurückgegeben werden.

Threadneedle Management Luxembourg S.A. kann beschließen, die für die Vermarktung des Fonds getroffenen Vorkehrungen aufzuheben. Die Berechnung der Wertentwicklung erfolgt nach der BVI (Bundesverband Investment und Asset Management) Methode. Herausgegeben von Threadneedle Management Luxembourg S.A., eingetragen beim Registre de Commerce et des Sociétés (Luxembourg), Registernummer B 110242, 44 rue de la Vallée, L-2661 Luxemburg, Großherzogtum Luxemburg.

**Columbia Threadneedle Investments ist der globale Markenname der Columbia- und Threadneedle-Unternehmensgruppe.**