

Nur für professionelle Anleger*innen



Kinder Perspektivenfonds

Investieren mit Sinn - Perspektiven für Kinder schaffen



GLS Investments

das macht Sinn

Wichtige Hinweise

Disclaimer

Die Angaben in dieser Präsentation dienen ausschließlich Informationszwecken und stellen keine Anlageberatung dar, insbesondere keine auf die Prüfung der persönlichen Umstände des Anlegers gestützte oder als für ihn geeignet dargestellte Anlageempfehlung oder ein Angebot beziehungsweise eine Aufforderung zum Kauf oder Verkauf von Fondsanteilen.

Das öffentliche Angebot und der Verkauf von Wertpapieren unterliegen in den einzelnen Ländern jeweils nationalen Gesetzen und sonstigen gesetzlichen Regelungen. Aus diesem Grund wurden in dieser Präsentation Informationen über Wertpapiere und Finanzdienstleistungen nur auf die Vereinbarkeit mit deutschem Recht geprüft. In ausländischen Rechtsordnungen kann die Verbreitung derartiger Informationen unter Umständen gesetzlichen Beschränkungen unterworfen sein. Daher richten sich die Informationen nicht an natürliche und juristische Personen, deren Wohn- bzw. Geschäftssitz einer ausländischen Rechtsordnung unterliegt, die für die Verbreitung derartiger Informationen Beschränkungen vorsieht. Die in dieser Präsentation dargestellten Informationen sind insbesondere nicht für US-amerikanische Staatsbürger oder Personen mit Wohnsitz bzw. ständigem Aufenthalt in den USA bestimmt.

Alleinige Grundlage für den Kauf von Fondsanteilen sind die Verkaufsunterlagen (die wesentlichen Anlegerinformationen, der aktuelle Verkaufsprospekt inklusive Anlagebedingungen sowie der letztverfügbare Halbjahres- und Jahresbericht). Eine aktuelle Version der Verkaufsunterlagen in deutscher Sprache erhalten Sie kostenlos in Papierfassung bei der Verwahrstelle, der Kapitalverwaltungsgesellschaft sowie im Internet unter www.universal-investment.com und www.gls-investments.de.

Das Investmentvermögen weist auf Grund seiner Zusammensetzung und seiner Anlagepolitik sowie der Entwicklung der Kapitalmärkte, die u.a. von der allgemeinen Lage der Weltwirtschaft und den wirtschaftlichen und politischen Rahmenbedingungen in den jeweiligen Ländern beeinflusst wird, ein nicht auszuschließendes Risiko erhöhter Volatilität auf, d.h. in kurzen Zeiträumen nach oben oder unten stark schwankender Anteilspreise. Die Wertentwicklung der Vergangenheit ist kein verlässlicher Indikator für die zukünftige Wertentwicklung und garantieren nicht notwendigerweise positive Entwicklungen in der Zukunft.







Bei der Darstellung der Wertentwicklung handelt es sich um Nettowerte. Der Wert kann sich um individuell anfallende Depotkosten vermindern. Hinweise zu Chancen und Risiken entnehmen Sie bitte den aktuellen Verkaufsunterlagen.

Die Partnerinnen

Uns vereint das Ziel einer sozial gerechteren & ökologisch nachhaltigeren Zukunft



Unabhängiges, nichtstaatliches und überkonfessionelles Hilfswerk für Kinder

-  Globale Hilfeleistungen, lokal verankert
-  internen und externen Kontrollsystemen und Rechenschaftslegungen
-  Transparenz
-  Agenda 2030 sozial, wirtschaftlich und ökologisch nachhaltige Entwicklung
-  Unterstützung der SDGs
-  Advocacy- und Engagement-Arbeit



Hundertprozentige Tochtergesellschaft der GLS Bank, verantwortlich für die Investmentfonds

-  Geld als Gestaltungsmittel
-  Strenges Nachhaltigkeitsverständnis
-  Beitrag zur Lösung gesellschaftlicher Herausforderungen
-  Transparenz
-  Faire Kostenstruktur
-  Langfristige Anlagestrategie

Factsheet zum Fonds

Der Fonds ermöglicht die Anlage von Geldern nach strengen sozialen und ökologischen Kriterien sowie die Finanzierung von SOS Projekten durch jährliche Erträge für SOS Kinderdörfer

ZIEL



- Thematischer Fokus des Fonds auf Stärkung der Kinderrechte am Kapitalmarkt
- Wirkhebel nutzen: Engagement, Kapitalbereitstellung und Projektfinanzierung für Kinderrechte

KOOPERATION



- SOS Kinderdörfer weltweit bietet NGO-Expertise im Bereich Kinderrechte und enormes Marketingpotential
- GLS Investment Management als Fondsinitiator mit Kapitalmarktexpertise und Projektkoordinator

RECHTSGRUNDLAGEN



- Deutscher **OGAW Fonds** für Retail und Institutionelle Kunden
- Klassifizierung gem. **Art. 8+ SFDR** (PAI-Methode)

ASSETALLOKATION



- Offensiver **Mischfonds** aus **Aktien** (ca. **70%**) und **Renten** (ca. **30%**)
- Einbindung von Green Bonds & Social Bonds

FONDSAUFLAGE



- **Technisches Auflagedatum: 01.09.2022 / offizieller Vertriebsstart ab 16.01.2023**
- KVG: Universal Investments // Verwahrstelle: DZ Bank

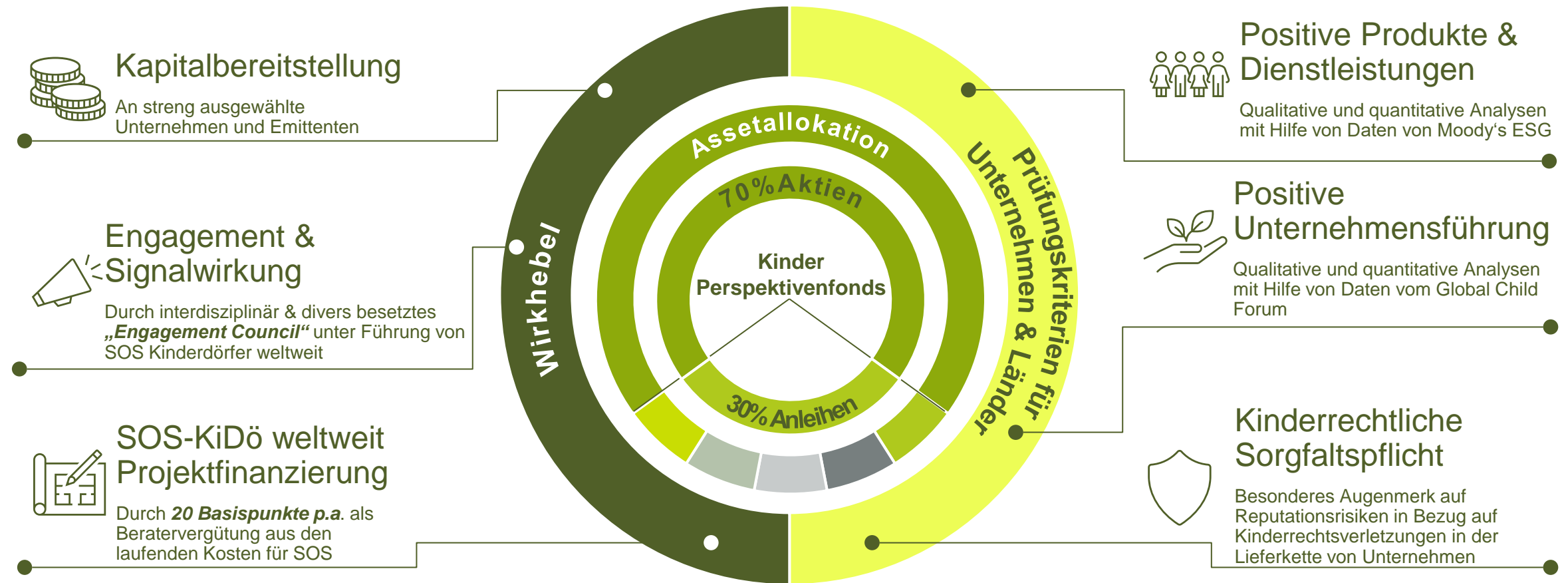
ROLLEN IM FOND



- **GLS Investment Management** als **Fondsinitiator & Anlageberater für KVG**
- **SOS Kinderdörfer weltweit** als **Beratender Dritter**

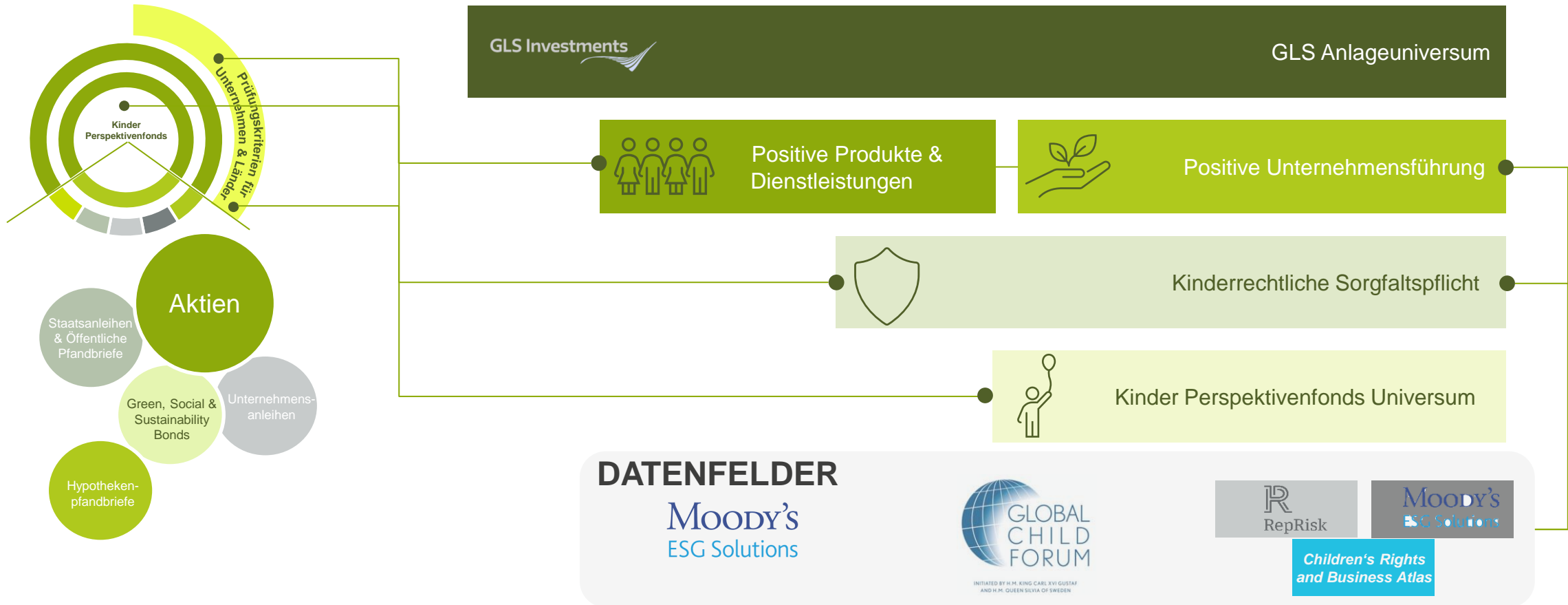
Perspektiven. Für Kinder.

Nicht nur über Investitionen in positive Unternehmen, sondern auch über Engagement und Projektunterstützungen leistet der Fonds einen Beitrag zur Förderung von Perspektiven für Kinder.



Kinder Perspektivenfonds - Auswahlprozess

Das GLS Anlageuniversum bildet die Grundlage – zusätzliche Auswahlkriterien helfen, Unternehmen mit positiven Produkten, Dienstleistungen, Unternehmensführung und mit geringen Risiken auszuwählen



Fondsdetails

Tranchengestaltung und Kostendetails

	AK A	AK B	AK T	AK C
ZIELGRUPPE	Retail	Institutionelle	Robo Advisor	Seedmoney
MINDESTSUMME	Keine	200.000 EUR	200.000 EUR	5.000.000 EUR
ERTRAGSVERWENDUNG	ausschüttend	ausschüttend	thesaurierend	ausschüttend
AUSGABEAUFSCHLAG	Max. 2,50%	Max. 1%	0%	0%
BESTANDSPROVISION	0,45%	0,00%	0,00%	0,00%
CONSULTANT (SOS)	0,20%	0,20%	0,20%	0,20%
LAUFENDE KOSTEN (TER)	1,45%	1,00%	1,00%	0,85%



Zusammenfassung

Die Auswahl eines geeigneten Fonds ist abhängig von den persönlichen Präferenzen und der finanziellen Risikotragfähigkeit



Der Fonds entsteht in der **Zusammenarbeit** zwischen zwei starken Partnerinnen

Nicht nur über **Investitionen in positive Unternehmen**, sondern auch über **Engagement und Projektunterstützungen** leistet der Fonds einen Beitrag zur **Förderung von Perspektiven für Kinder**.

Kinderrechte im **Mittelpunkt**



Nachhaltigkeit ist auch **sozial**

Für Sie geeignet, wenn Sie



- soziale und ökologische Kriterien bei einer Anlage berücksichtigen möchten
- mäßige Wertschwankungen in Kauf nehmen
- eine langfristige Depotmischung über 5 Jahre wünschen
- Anteile jederzeit zum aktuellen Tageswert verfügen möchten

Nicht für Sie geeignet, wenn Sie



- keine geringen bis mäßigen Wertschwankungen akzeptieren
- Ihr Kapital nur kurz- bis mittelfristig anlegen möchten
- einen sicheren Ertrag anstreben
- höhere Ertragschancen bei entsprechend höheren Risiken akzeptieren

Ansprechpartner

Ihre Ansprechpartner in der GLS Investment Management



Marcel Blumenthal

Spezialist Investmentfonds

GLS Investments

Telefon +49 234 6220 2017

marcel.blumenthal@gls-investments.de

www.gls-investments.de



Ludwig Rahlf

Spezialist Investmentfonds

GLS Investments

Telefon +49 234 6220 2023

ludwig.rahlf@gls-investments.de

www.gls-investments.de