

PICTET ASSET MANAGEMENT

Pictet Asset Management – Themenfonds: Trendwende in Sicht?

Simon Frank, CFA, CAIA
SENIOR INVESTMENT ADVISOR

MARKETINGDOKUMENT
16. JANUAR 2024, DIE FONDSPLATTFORM

Disclaimer

Diese Marketingunterlage wird von Pictet Asset Management (Europe) S.A. herausgegeben. Sie ist nicht für die Verteilung an oder die Verwendung durch Personen oder Einheiten bestimmt, die die Staatsangehörigkeit oder den Wohn- oder Geschäftssitz oder das Domizil in einem Ort, Staat, Land oder Gerichtskreis haben, in denen eine solche Verteilung, Veröffentlichung, Bereitstellung oder Verwendung gegen Gesetze oder andere Bestimmungen verstößt. Vor Tätigung einer Anlage müssen die jeweils neueste Version des Fondsprospekts, der vorvertraglichen Informationen (falls zutreffend), des Basisinformationsblatts und des Jahres- und Halbjahresberichts gelesen werden. Diese Unterlagen sind auf Englisch kostenlos unter www.assetmanagement.pictet oder auf Papier bei Pictet Asset Management (Europe) S.A., 6B, rue du Fort Niedergruenewald, L-2226 Luxemburg, oder in der Geschäftsstelle des Lokalvertreters, Vertriebs-trägers oder gegebenenfalls des Zentralvertreters des Fonds erhältlich. Das Basisinformationsblatt liegt auch in der lokalen Sprache des jeweiligen Landes auf, in dem der Teilfonds zugelassen

ist. Der Prospekt, die Vorvertragliche Informationen falls zutreffend und der Jahres- und Halbjahresbericht können auch in anderen Sprachen vorliegen. Bitte prüfen Sie auf der Website nach, welche weiteren Sprachen verfügbar sind. Nur die jeweils neuste Fassung dieser Unterlagen kann als Basis für Anlageentscheidungen dienen.

Die Zusammenfassung der Anlegerrechte (in Englisch und in den verschiedenen Sprachen unserer Website) finden Sie [hier](#) und auf www.assetmanagement.pictet unter der Rubrik "Ressourcen" am Ende der Seite. Die Liste der Länder, in denen der Fonds zugelassen ist, ist jederzeit bei Pictet Asset Management (Europe) S.A. erhältlich, die jederzeit beschließen kann, die Vermarktung des Fonds oder der Teilfonds des Fonds in einem bestimmten Land zu beenden.

Die im vorliegenden Dokument enthaltenen Informationen und Daten stellen in keinem Fall ein Kauf- oder Verkaufsangebot oder eine Aufforderung zur Zeichnung von Wertpapieren oder Finanzinstrumenten oder Finanzdienstleistungen dar.

Im Übrigen spiegeln die hier

wiedergegebenen Informationen, Meinungen und Schätzungen eine Beurteilung zum Veröffentlichungsdatum wider und können ohne besondere Benachrichtigung geändert werden. Pictet Asset Management (Europe) S.A. bietet keinerlei Gewähr, dass die in dieser Marketing-Unterlage erwähnten Wertpapiere sich für einen bestimmten Investor eignen. Diese Unterlage kann nicht als Ersatz einer unabhängigen Beurteilung dienen. Die steuerliche Behandlung hängt von der Situation der einzelnen Investoren ab und kann sich im Laufe der Zeit ändern. Jeder Anleger sollte unter Berücksichtigung seiner Anlageziele und seiner finanziellen Lage vor jeder Anlageentscheidung prüfen, ob die Anlage für ihn geeignet ist und er über ausreichende Finanzkenntnisse und Erfahrung dafür verfügt oder ob eine professionelle Beratung erforderlich ist.

Der Wert und die Erträge der in dieser Unterlage erwähnten Wertpapiere und Finanzinstrumente können sinken oder steigen. Folglich laufen Anleger die Gefahr, dass sie weniger zurück erhalten, als sie ursprünglich investiert haben.

Diese Anlagerichtlinien sind

interne Festlegungen, die jederzeit und ohne vorherige Ankündigung in den Grenzen des Fondsprospekts geändert werden können. Die genannten Finanzinstrumente werden nur zu Illustrationszwecken herangezogen und verstehen sich weder als direktes Angebot noch als Anlageempfehlung oder -beratung. Der Hinweis auf ein bestimmtes Wertpapier stellt keine Empfehlung zum Kauf oder Verkauf dieses Wertpapiers dar. Die effektiven Allokationen unterliegen Änderungen und könnten sich seit dem Datum des Marketingmaterials geändert haben.

In der Vergangenheit erzielte Resultate geben keine zuverlässigen Anhaltspunkte über die zukünftige Entwicklung. Bei der Zeichnung oder Rücknahme belastete Provisionen/ Kommissionen und Gebühren sind nicht in der Performance enthalten.

Sämtliche hier erwähnten Indexdaten bleiben Eigentum des Datenanbieters. Die Haftungsausschlüsse der Datenanbieter (Data Vendor Disclaimers) finden Sie auf www.assetmanagement.pictet unter „Wissenswertes“ im Fußzeilenbereich der Internetseite.

Diese Unterlage ist eine von

Pictet Asset Management herausgegebene Marketing-Mitteilung und liegt ausserhalb des Anwendungsbereichs der MiFID-II- bzw. MiFIR-Anforderungen zur Wertpapieranalyse. Sie enthält nicht ausreichend Informationen, um als Grundlage für Anlageentscheidungen oder für die Einschätzung der Vorteile einer Anlage in von Pictet Asset Management angebotenen bzw. vertriebenen Produkten oder Dienstleistungen zu dienen.

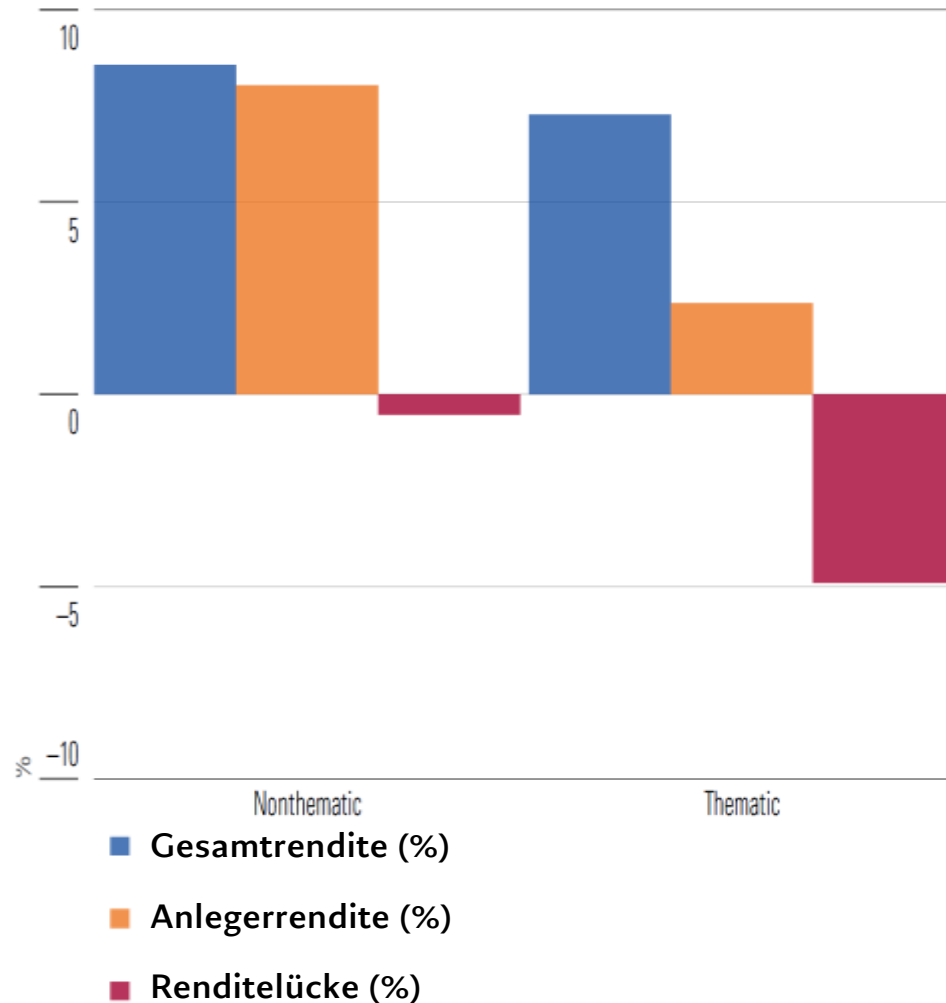
Pictet AM hat weder die Rechte noch die Lizenz zur Wiedergabe der Handelsmarken, Logos oder Bilder erworben, die in diesem Dokument dargestellt sind, aber sie hat das Recht, Handelsmarken aller Gesellschaften der Pictet-Gruppe zu verwenden. Nur zu Illustrationszwecken.

Im Rahmen ihres Angebots im Bereich nachhaltige Finanzanlagen verwendet Pictet Asset Management („Pictet“) die Logos, die Symbole und den Farbkreis der SDGs als Illustrationen, um die nachhaltigen Ziele des Unternehmens zu fördern. Die Logos, die Symbole und der Farbkreis der SDGs sind und bleiben geistiges Eigentum der Vereinten Nationen. Die

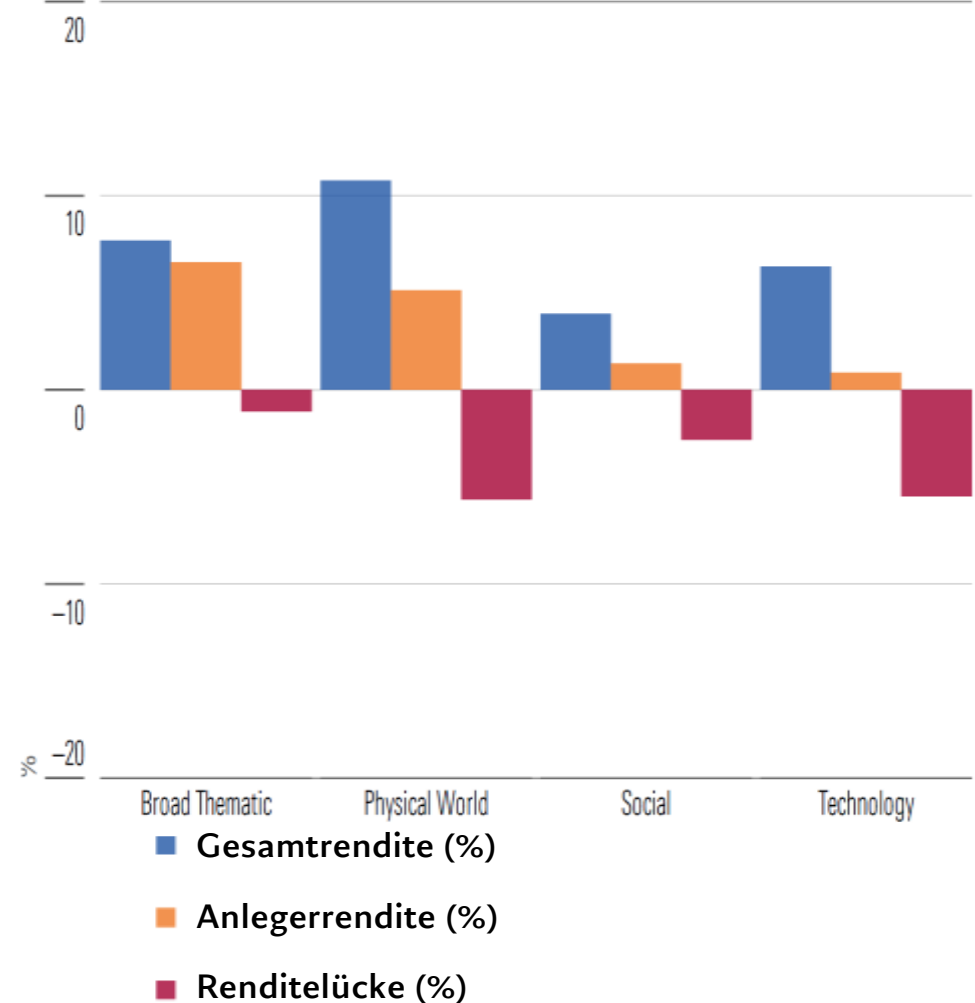
Vereinten Nationen sind in keiner Weise mit Pictet verbunden. Dieses Dokument enthält bestimmte künstlerische oder gestalterische Elemente, für die urheberrechtlich geschütztes Material nur zu Illustrationszwecken verwendet werden darf. Die Inhalte oder Daten hinter den Logos, den Symbolen und dem Farbkreis der SDGs wurden von den Vereinten Nationen nicht bestätigt. Die von Pictet zusammengestellten Inhalte und Daten sollen der Förderung der Ziele dienen und sind nicht als direktes Angebot, Anlageempfehlung oder Anlageberatung zu betrachten. Pictet erhebt keine Eigentumsansprüche auf die in den Illustrationen gezeigten Farben, Formen oder Namen. Alle Designrechte verbleiben bei den Vereinten Nationen.

Themenfonds brachten Anlegern in den letzten beiden Jahren eher nicht die erhofften Renditen

„Renditelücke“ der Anleger bei Themenfonds größer als bei nicht-thematischen Fonds



„Renditelücke“ tendenziell bei Einzelthemenfonds (ETFs) größer als bei Multithemenfonds



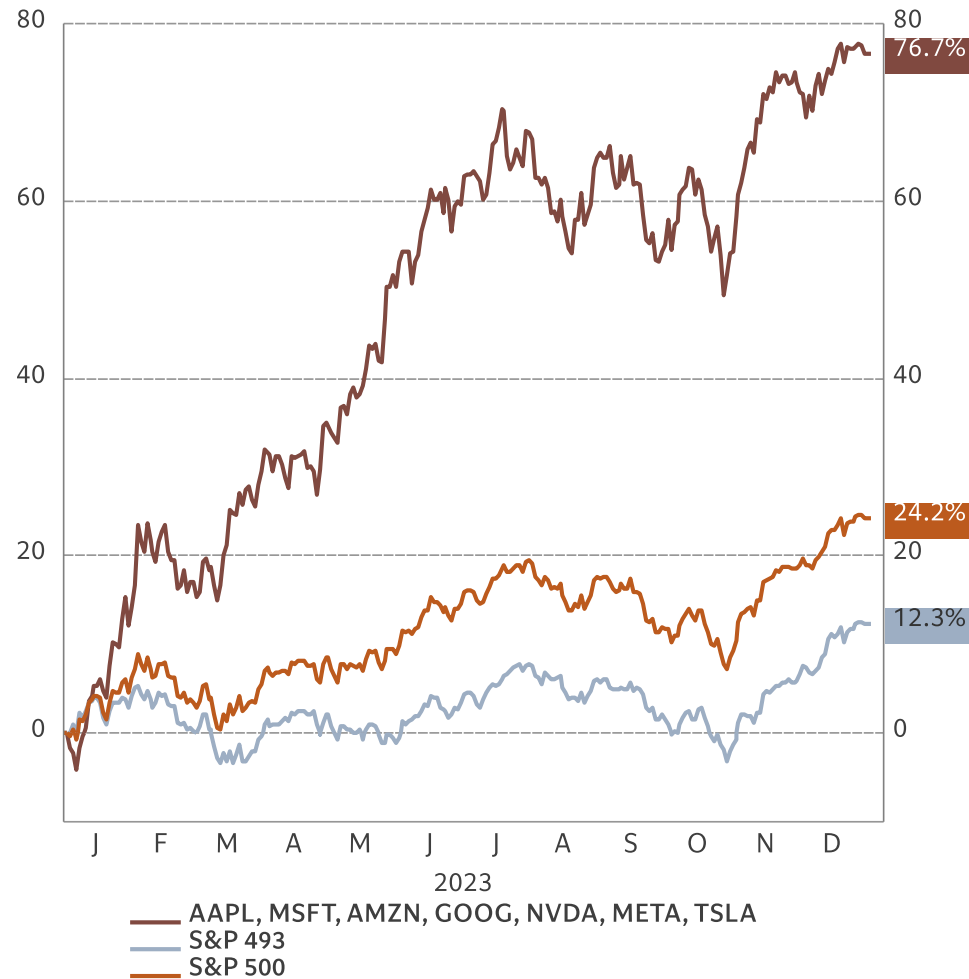
Quelle: Morningstar Manager Research, „The Big Shortfall“, 15. November 2023; Morningstar Direct, Daten per 30. Juni 2023.

Quelle: Morningstar Manager Research, „The Big Shortfall“, 15. November 2023; Morningstar Direct, Daten per 30. Juni 2023.

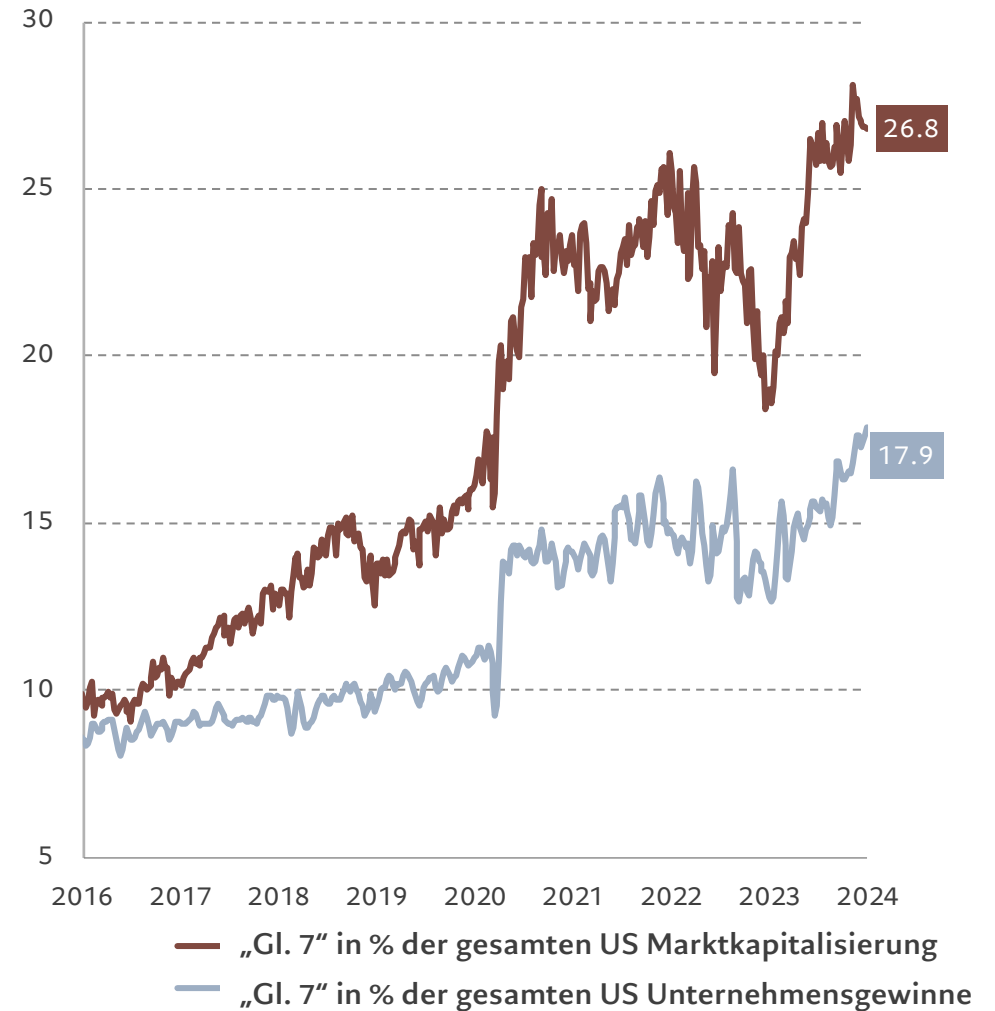


Outperformance der „Glorreichen Sieben“ war/ ist ein massiver Gegenwind für (aktive) Themenfonds

Die „Glorreichen 7“* im Vergleich zum S&P 493, 2023



Anteil der „Glorreichen 7“* an US Marktkapitalisierung und an den US Unternehmensgewinnen



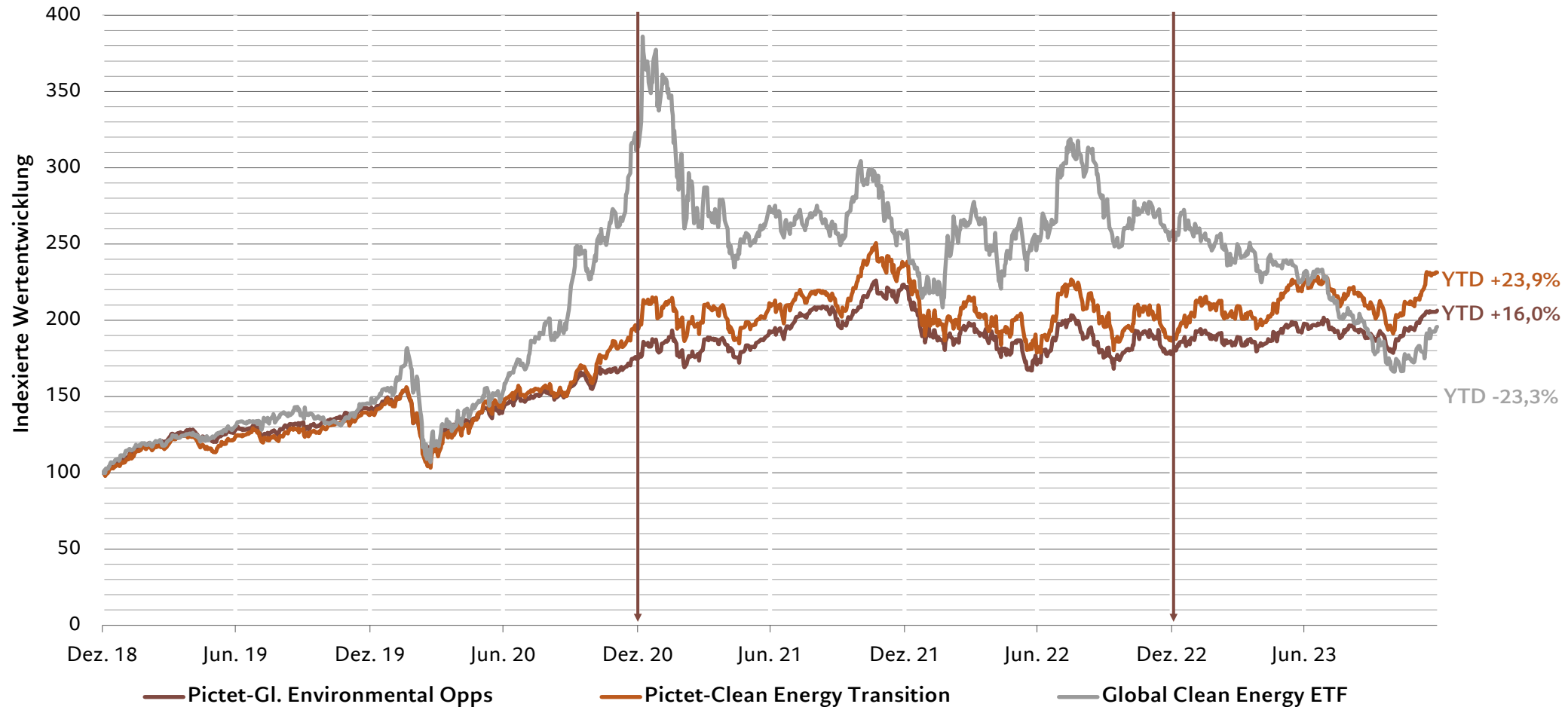
*„Glorreiche 7“ nach Marktkapitalisierung: AAPL, MSFT, AMZN, GOOG, NVDA, META, TSLA.
Quelle: Refinitiv DataStream, MSCI, IBES, Pictet Asset Management, per 31. Dezember 2023.

Quelle: Refinitiv DataStream, Pictet Asset Management, per 31. Dezember 2023.



Erfolgreiche Themenfonds sind Performance-Dauerläufer (vs. kurzfristige „Hype“-Sprinter)

Exemplarische Wertentwicklung verschiedener nachhaltiger ESG-Impact Themenfonds über die letzten 5 Jahre:

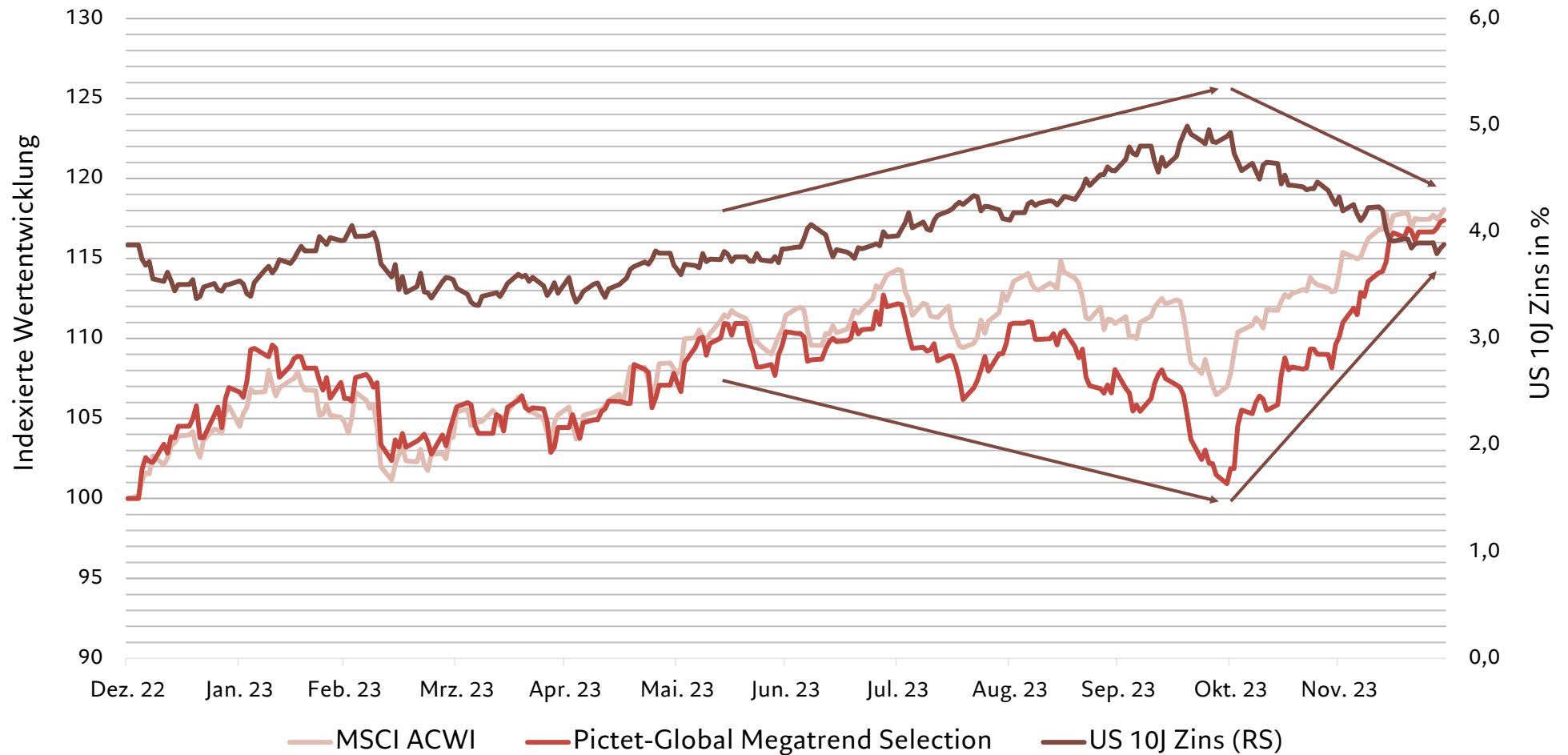


Die vergangene Wertentwicklung ist keine Garantie und kein zuverlässiger Indikator für die zukünftige Wertentwicklung.
 Quelle: Bloomberg, Pictet Asset Management, per 31.12.2023.



Zinswende könnte bereits die Trendwende zum Besseren für Themenfonds eingeläutet haben

Zinsentwicklung hat einen signifikanten Einfluss auf die absolute und relative Wertentwicklung von Themenfonds:



Die vergangene Wertentwicklung ist keine Garantie und kein zuverlässiger Indikator für die zukünftige Wertentwicklung.

Quelle: Bloomberg, Pictet Asset Management, per 31.12.2023.



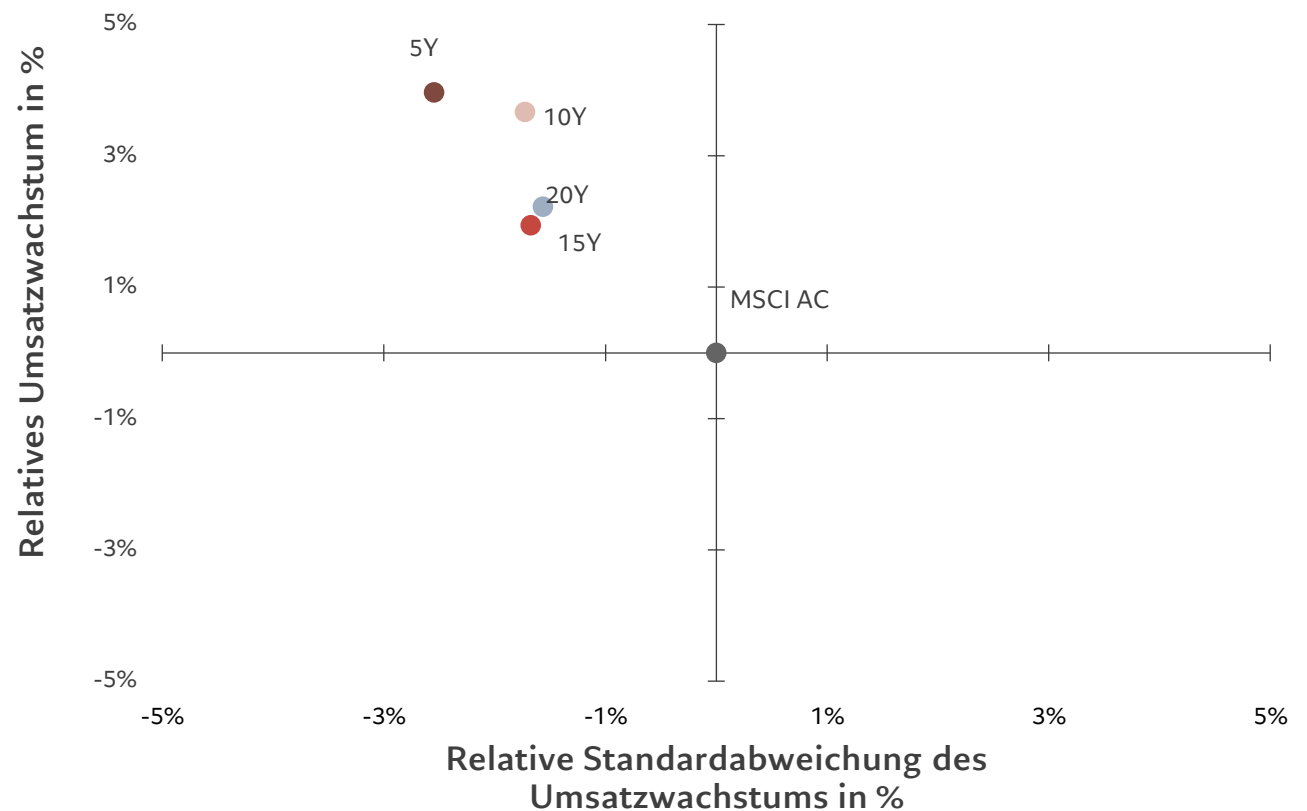
Megatrends als Alphaquelle: überdurchschnittliches, profitables Wachstum unserer Themenuniversen

Investitionen in Unternehmen, deren Wertentwicklung von strukturellen Megatrends positiv beeinflusst wird

- Themen sind von Megatrends getragene wirtschaftliche Aktivitäten
- Thematische Unternehmen wachsen schneller und mit grösserer Visibilität als die Weltwirtschaft
- Höheres und profitables Wachstum sollte langfristig zu einer Outperformance führen

Thematische Universen vs. MSCI ACWI gleichgewichtet

Umsätze unserer Themenuniversen wachsen 1) schneller und 2) stetiger als der gesamte Aktienmarkt



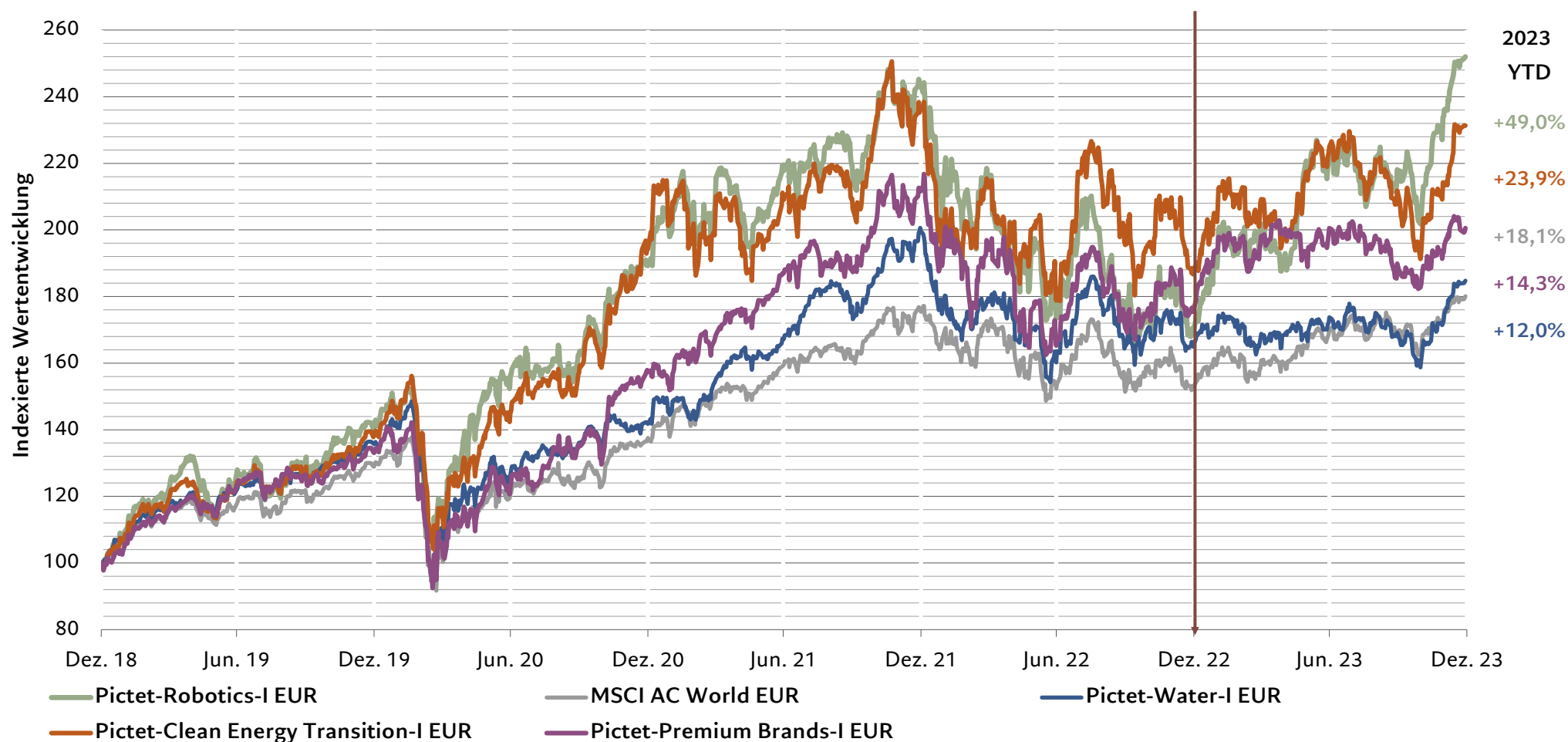
Thematisches Universum vs. MSCI AC gleichgewichtet.

Der Index MSCI ACWI hat keinen Einfluss auf die Portfoliokonstruktion und das Anlageuniversum der Strategie geht über die Komponenten des Index hinaus. Daher kann die Ähnlichkeit der Performance des Teilfonds mit der der Benchmark variieren.

Quelle: Pictet Asset Management, 2024.

Erfolgreiche Themenfonds setzen höheres Wachstum in langfristige Outperformance um

Indexierte Wertentwicklung ausgewählter Themenfonds vs. MSCI AC World Index (5 Jahre):

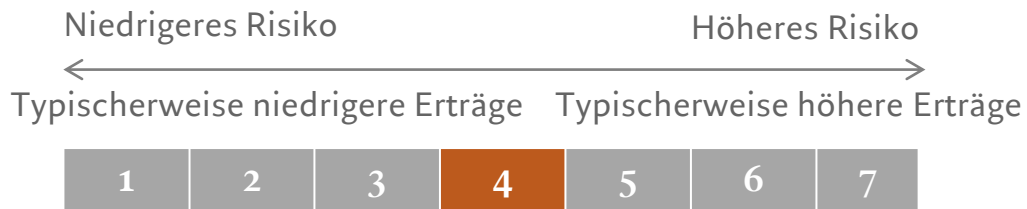


Performance nach Kosten der jeweiligen Retail I EUR Anteilsklassen im Zeitraum 31.12.2018 bis 31.12.2023. Die vergangene Wertentwicklung ist keine Garantie und kein zuverlässiger Indikator für die zukünftige Wertentwicklung. Aufgrund einer regulatorischen Änderung und der zunehmenden Bedeutung der Schwellenländer in der globalen Aktienallokation wurde der Referenzindex rückwirkend zum 1. Januar 2020 vom MSCI World auf den MSCI All Countries World (ACWI) umgestellt. Die Strategie ist nicht an den MSCI ACWI gebunden, der nur zu Vergleichszwecken angezeigt wird. Der Index hat keinen Einfluss auf die Portfoliokonstruktion, und das Anlageuniversum der Strategie erstreckt sich über die Indexkomponenten hinaus.
 Quelle: Pictet Asset Management per 31.12.2023.



Pictet-Global Megatrend Selection: Hauptrisiken – Summary Risk Indicator (SRI)

Risikoindikator für alle Anteilsklassen



Die Anteilsklasse ist dieser Risikokategorie zugeordnet, da sie Kursschwankungen aufgrund ihrer Währung und der Art der Anlagen und der Strategie des Teilfonds unterliegt.

Die angegebene Risikokategorie basiert auf historischen Daten und ist möglicherweise kein verlässlicher Hinweis auf das zukünftige Risikoprofil der Anteilsklasse. Sie ist weder ein Ziel noch eine Garantie und kann sich im Laufe der Zeit ändern.

Die niedrigste Kategorie bedeutet nicht, dass eine Anlage risikofrei ist.

Der Teilfonds bietet keine Kapitalgarantie oder Vermögensschutzmassnahmen.

Der Teilfonds kann den folgenden Risiken ausgesetzt sein, die durch den synthetischen Risikoindikator nicht angemessen erfasst werden und sich negativ auf seinen Wert auswirken können:

- **Risiko von Finanzderivaten:** Die aus Derivaten resultierende Hebelwirkung verstärkt die Verluste unter bestimmten Marktbedingungen.
- **Gegenparteirisiko:** Verluste entstehen, wenn eine Gegenpartei ihren Verpflichtungen im Zusammenhang mit Verträgen wie OTC-Derivaten nicht nachkommt.
- **Anlagen in Schwellenländern** sind im Allgemeinen anfälliger für Risikoereignisse wie Veränderungen im wirtschaftlichen, politischen, steuerlichen und rechtlichen Umfeld sowie für Betrug.
- **Anlagen in Festlandchina** können Kapitalbeschränkungen und Handelsquoten unterliegen (z. B. QFII- und RQFII-Regelungen). Der Teilfonds kann bei der Durchsetzung seiner Rechte im Falle von Streitigkeiten auf Schwierigkeiten oder Verzögerungen stoßen.
- **Chinesische "Stock Connect"-Handelsprogramme** können zusätzlichen Risiken im Zusammenhang mit Eigentumsrechten, Clearing und Abrechnung, Handelsquoten und operativen Fragen unterliegen.
- **Operationelles Risiko:** Verluste aufgrund von menschlichen Fehlern, Systemausfällen, falscher Bewertung und Verwahrung von Vermögenswerten.
- **Nachhaltigkeitsrisiko:** ESG-bezogene Risikoereignisse oder -bedingungen könnten bei ihrem Eintreten einen wesentlichen negativen Einfluss auf den Wert der Anlage haben.

Weitere Informationen finden Sie im Verkaufsprospekt.

Das Risikoprofil wird auf einer Skala von 1 bis 7 angegeben, wobei 1 das geringste Risiko und 7 das höchste Risiko darstellt. Der zusammenfassende Risikoindikator (Summary Risk Indicator, SRI) ist in der PRIIPs-Verordnung definiert und soll das relative Risiko eines Produkts anhand einer Kombination aus Markt- und Kreditrisikomessungen aufzeigen.

Quelle: Pictet Asset Management, per 31.12.2023.

9/19 NUR FÜR PROFESSIONELLE ANLEGER



Technische Angaben (I)

Verwaltungsgesellschaft:	Pictet Asset Management (Europe) S.A., Teil der Pictet Gruppe
Name:	Pictet-Global Megatrend Selection
Anlageziel:	Der Teilfonds verfolgt eine Strategie des Kapitalwachstums, indem er mindestens zwei Drittel seines Gesamtvermögens in Aktien von Unternehmen investiert, die von globalen Megatrends profitieren können, d. h. von Markttrends, die sich aus nachhaltigen und säkularen Veränderungen wirtschaftlicher und sozialer Faktoren ergeben. Das Anlageuniversum ist nicht auf ein bestimmtes geografisches Gebiet beschränkt.
Referenzwährung:	USD
Rechtsform:	Teilfonds des Pictet Luxembourg SICAV, Teil I, UCITS-konform
Depotbank:	Pictet & Cie (Europe) S.A.
NIW-Berechnung:	täglich; Abwicklung NAV + 2
Auflegungsdatum:	31. Oktober 2008 zu einem NAV von 100 USD
Anlagepolitik:	Aktiv verwalteter Aktienfonds
Fondsvolumen:	EUR 11.342 Mio.
Dividende:	thesaurierend (I, P) oder ausschüttend (I dy, P dy)
Referenzindex*:	MSCI All Countries World Index (Nettodividenden reinvestiert). Der Referenzindex bezieht Umwelt-, Sozial- und Governance-Faktoren (ESG) nicht mit ein. Der Referenzindex wird für die Performanceziele und Performance-Messung verwendet.
Ausgabeaufschlag**:	Maximum 5%
Rücknahmeabschlag**:	Maximum 1%
Tauschgebühr**:	Maximum 2%
Investmenthorizont:	Der Fonds ist möglicherweise nicht für Anleger geeignet, die planen, ihr Geld innerhalb von 5 Jahren zurückzuziehen.

* Aufgrund einer regulatorischen Änderung und der zunehmenden Bedeutung der Schwellenländer in der globalen Aktienallokation wurde der Referenzindex rückwirkend zum 1. Januar 2020 vom MSCI World auf den MSCI All Countries World (ACWI) umgestellt. Die Strategie ist nicht an den MSCI ACWI gebunden, der nur zu Vergleichszwecken angezeigt wird. Der Index hat keinen Einfluss auf die Portfoliokonstruktion, und das Anlageuniversum der Strategie erstreckt sich über die Indexkomponenten hinaus. Alternative Weltaktienindizes sind gleichermaßen geeignet.

** Bei diesen Gebühren handelt es sich um Maximalsätze möglicher Gebühren, die laut dem jeweiligen Fondsprospekt vollumfänglich zugunsten der Fondsvertriebsstellen erhoben werden können.

Quelle: Pictet Asset Management, per 31.12.2023.

10/19 NUR FÜR PROFESSIONELLE ANLEGER



Technische Angaben (II)

ANTEILSKLASSE	ISIN	VERWALTUNGS- VERGÜTUNG (IN %)	TER (IN %)**	ONGOING CHARGES (IN %)**
P EUR	LU0386882277	1,60	1,99	2,00
I EUR*	LU0386875149	0,80	1,10	1,11
P USD	LU0386859887	1,60	1,99	2,00
I USD*	LU0386856941	0,80	1,10	1,11
P dy EUR	LU0386885296	1,60	1,99	2,00
I dy EUR*	LU1737066347	0,80	1,10	1,11
HP EUR	LU0474970190	1,60	2,04	2,05
HI EUR*	LU0474969937	0,80	1,15	1,16

* I-Anteile: Mindestanlage EUR 1.000.000 oder der Gegenwert in anderen Währungen.

** Laufende Kosten zum 31.12.2023 (jährliche Aktualisierung).

Quelle: Pictet Asset Management, per 31.12.2023.

11/19 NUR FÜR PROFESSIONELLE ANLEGER

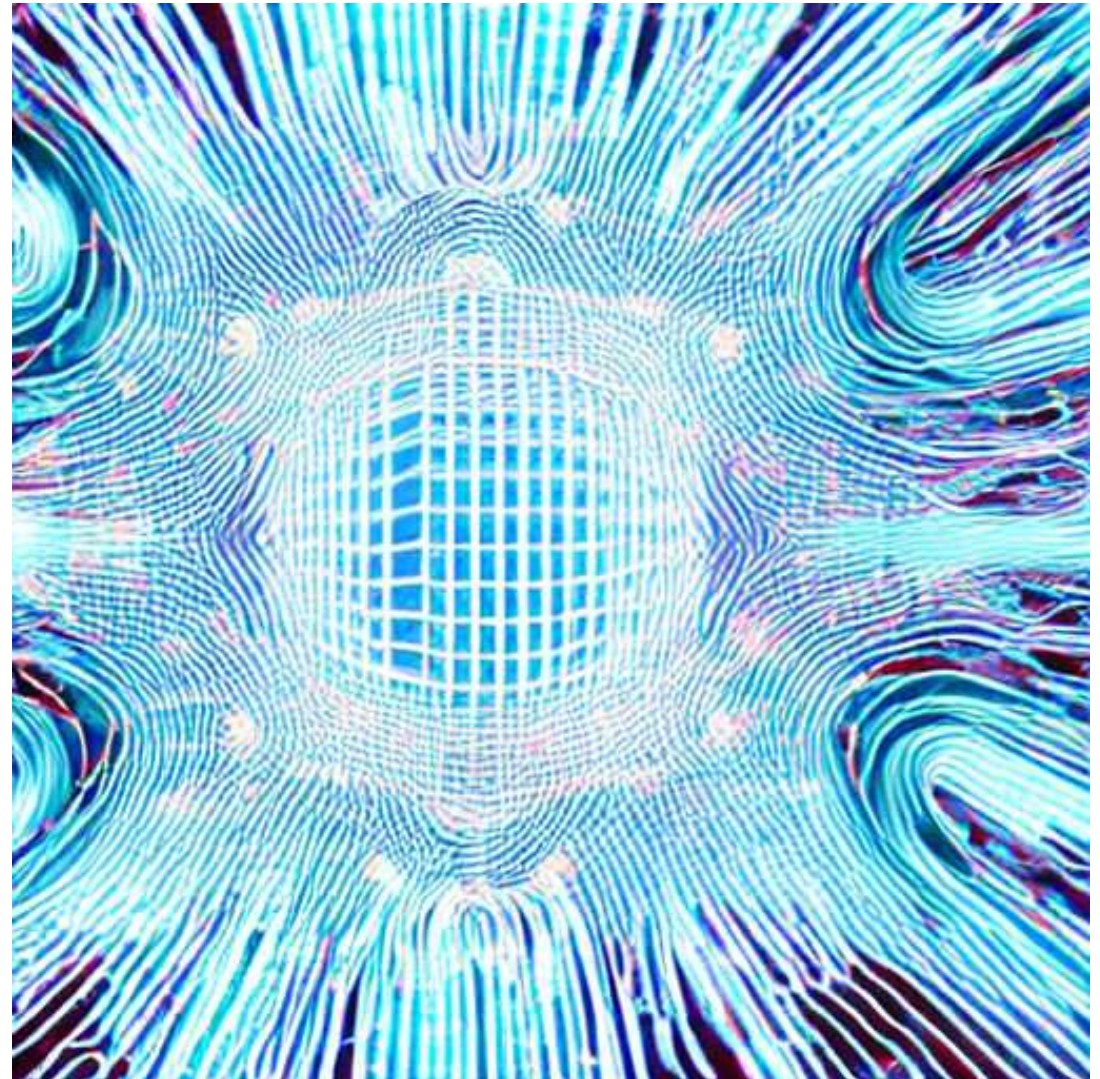


Zusammenfassung und Ausblick 2024 und darüber hinaus

- Themenfonds verzeichneten in den letzten beiden Jahren teilweise Gegenwind in Form von steigenden Zinsen und einer extremen Outperformance der „Glorreichen Sieben“.
- Beide Faktoren könnten nun am Beginn einer Trendwende stehen und für eine allgemeine „Wiederauferstehung“ der Themenfonds sorgen.
- Generell sollten Themenfonds als langfristige Investition (bspw. über Sparpläne) betrachtet werden und nicht als taktische und/ oder Momentum getriebene „Spekulation“.
- Trotz – teils großer kurzfristiger – Performanceschwankungen konnten zahlreiche Themenfonds langfristig (>5 Jahre) nach Kosten einen signifikanten Mehrwert für Anleger erzielen.
- Langfristiger Erfolg von Pictet-Themenfonds basiert auf strukturellem, überdurchschnittlichem und profitabilem Wachstum, angetrieben von starken Megatrends, in Kombination mit attraktiven Bewertungen und aktivem Management.
- Fokus auf langfristige fundamentale Faktoren (Megatrends, profitables Wachstum, Qualität, Nachhaltigkeit, Bewertungen) innerhalb eines disziplinierten und bewährten Anlageprozess als bewährtes Erfolgsrezept.

Herzlichen Dank für
Ihre Aufmerksamkeit!

Haben Sie weitere Fragen?



Hinweis: Das Bild wurde mit Stable Diffusion erstellt.

Quelle: Pictet Asset Management, 31.12.2023.

13/19 NUR FÜR PROFESSIONELLE ANLEGER



Mega von Pictet und Dasinvestment.com – Vertiefende Informationen zu Megatrends

Mega von Pictet - Einblicke von hochrangigen Experten:

- Expertenanalysen zu Megatrends und der New Economy von Akademikern, Wissenschaftlern und Unternehmern.
- “Mega” beinhaltet Beiträge und Videos führender Akademiker, Wissenschaftler und Unternehmer, die aktiv in den Bereichen Nachhaltigkeit, Technologie, Gesundheitswesen, alternative Energie und Landwirtschaft tätig sind.



mega

Sieben Megatrend-Themen, die grosses Potenzial haben

Erfahren Sie mehr über die grossen Themen rund um Wissenschaft, Technologie und Nachhaltigkeit, die dazu beitragen, unsere Zukunft im kommenden Jahr – und...



mega

Die Zukunft des Spatial Computing

Spatial Computing lässt die Grenzen zwischen digitaler und physischer Welt verschwimmen.

Quelle: <https://www.am.pictet/de/germany/intermediary/mega-von-pictet>

www.dasinvestment.com/megatrends

Themenseite in Zusammenarbeit mit Pictet AM:

- Vertiefende Informationen (Artikel, Analysen, Videos) zu Megatrends, aber auch zu Pictet Themenfonds in deutscher Sprache.
- ... und schließlich: www.am.pictet (unsere neu gestaltete Webseite)

DASINVESTMENT

THEMEN	MÄRKTE	FONDS	VERSICHERUNGEN	IMMOBILIEN	FINANZBERATUNG	PARTNER	SACHWISSEN
DAX	12.073,81	+0,49%	DAX INDEX	12.073,81	+0,29%	DAX 1000	+1,17
EUR STOXX 50	4.112,49	+0,41%	STOXX 50	4.112,49	+0,41%	STOXX 50	+0,01%

Themen-Experte
Megatrends

Übersicht | Expertenbeiträge | Aktuelle Meldungen | Fonds zum Thema | Videos | Ask der Redaktion | Unternehmensportale

VIDEOS

Die Kraft einflussreicher Trends fürs Portfolio

Die Weltbevölkerung dürfte bis 2050 auf über 10 Milliarden Menschen ansteigen. 2020 werden jeder Mensch mehr im Schnitt sechs Geräte, die mit dem Internet verbunden sind – nur zwei Zehnerjahre, die aufsteigen, wie rasch sich die Digitalisierung und ihre Vernetzung entwickeln. [mehr]

Drei Trends für ein „einfacheres“ Leben

Smart Banking, Smart Home und Smart Drive – unsere Lebensbereiche verändern sich mehr und mehr. Dabei wird das Thema Sicherheit immer wichtiger.

Quelle: Pictet Asset Management, Januar 2024.

14/19 NUR FÜR PROFESSIONELLE ANLEGER



Unsere neue Online-Mediathek

Wir bieten Ihnen auf unserer Webseite <https://am.pictet/de/germany> nun auch zahlreiche neue Deutschsprachige Informationen:

- Webinaraufzeichnungen
 - https://am.pictet/de/webinare?utm_source=am_website&utm_medium=referral&utm_campaign=thematics&utm_content=webinar_intermediary
- Videos
 - https://am.pictet/de/video?utm_source=am_website&utm_medium=referral&utm_campaign=thematics&utm_content=video_intermediary
- Podcasts
 - https://am.pictet/de/podcast?utm_source=am_website&utm_medium=referral&utm_campaign=thematics&utm_content=podcast_intermediary

Schauen Sie doch einfach mal rein!

Planet P – der Themenpodcast von Pictet Asset Management

Seit dem 05. September verfügbar
auf allen Kanälen



Spotify



Apple Podcast



Amazon Music

Ausgewiesene Themenfonds-Expertise: Übersicht

	Performance 2018	Performance 2019	Performance 2020	Performance 2021	Performance 2022	Performance 2023	Fonds- volumen
Pictet-Global Megatrend Selection I-EUR	-5,97%	31,73%	15,12%	20,27%	-21,13%	17,39%	11.342
Pictet-Global Thematic Opportunities I-EUR	-4,74%	34,88%	6,75%	25,81%	-22,39%	19,49%	939
Pictet-Digital I-EUR	-2,05%	28,79%	22,94%	5,68%	-32,22%	48,38%	3.473
Pictet-Human I-EUR	-, -	-, -	-, -	-4,03%	-28,75%	16,55%	265
Pictet-Premium Brands I-EUR	-5,98%	33,11%	18,20%	34,52%	-17,11%	14,30%	2.132
Pictet-Robotics I-EUR*	-5,85%	40,43%	34,80%	28,48%	-30,46%	48,97%	8.103
Pictet-Security I-EUR*	-1,83%	34,87%	12,80%	32,11%	-28,73%	17,73%	5.612
Pictet-SmartCity I-EUR	-, -	32,34%	6,64%	16,79%	-25,55%	14,73%	995
Pictet-Global Environ. Opportunities I-EUR*	-12,48%	41,53%	23,60%	27,11%	-20,03%	15,98%	7.402
Pictet-China Environ. Opportunities I-EUR***	-, -	-, -	-, -	-, -	-, -	-, -	13
Pictet-Biotech I-EUR	-9,87%	33,52%	18,06%	-0,19%	-9,41%	10,85%	1.427
Pictet-Clean Energy Transition I-EUR	-14,09%	38,19%	40,55%	21,94%	-21,18%	23,90%	4.607
Pictet-Health I-EUR	5,24%	26,59%	1,51%	23,14%	-13,67%	6,07%	546
Pictet-Nutrition I-EUR	-6,24%	22,46%	11,12%	17,03%	-17,79%	-1,97%	1.015
Pictet-ReGeneration I-EUR**	-, -	-, -	-, -	-, -	-, -	15,01%	19
Pictet-Timber I-EUR	-16,61%	24,84%	14,14%	30,95%	-12,92%	12,66%	1.033
Pictet-Water I-EUR*	-7,91%	35,64%	4,50%	40,84%	-17,36%	12,00%	8.074
MSCI AC World NR in EUR****	-4,85%	28,93%	6,65%	27,54%	-13,01%	18,06%	

Quelle: Pictet Asset Management, Bloomberg, per 31.12.2023. Die in der Vergangenheit erzielte Performance ist keine Garantie und kein zuverlässiger Indikator für die zukünftige Performance. Wertentwicklung in Euro nach Kosten für die Anteilsklassen I-EUR; Fondsvolumina in Mio. Euro per 31.12.2023.

* Mit * gekennzeichnete Fonds befinden sich aktuell im Soft Close. Details dazu erhalten Sie von Ihren Sales Ansprechpartnern.

** Pictet-ReGeneration wurde am 16.12.2022 neu aufgelegt. *** Pictet-China Environmental Opportunities wurde am 30.03.2023 neu aufgelegt.

**** MSCI AC World Index dient ausschließlich als Referenzindex, nicht als Benchmarkindex.

Ausgewiesene Aktien- und Anleihenfonds-Expertisen: Übersicht

	Performance 2018	Performance 2019	Performance 2020	Performance 2021	Performance 2022	Performance 2023	Fonds- volumen
Pictet-Quest Europe Sustainable Equities I-EUR	-8,82%	26,85%	-0,69%	23,54%	-11,67%	18,79%	1.468
MSCI Europe Index in EUR	-10,57%	26,05%	-3,32%	25,13%	-9,49%	15,83%	
Pictet-Quest Global Sustainable Equities I-EUR	-2,46%	28,63%	-3,21%	36,83%	-10,55%	18,49%	1.132
Pictet-Positive Change I-EUR*	-,-	-,-	-,-	-,-	-4,75%*	18,00%	53
MSCI World Index in EUR	-4,11%	30,02%	6,33%	31,07%	-12,78%	19,60%	
Pictet-Japanese Equity Selection I-JPY	-18,17%	20,06%	10,13%	23,60%	-6,02%	27,30%	751
MSCI Japan Index in JPY	-15,15%	18,48%	8,76%	13,44%	-4,49%	28,56%	
Pictet-Global Sustainable Credit I-USD	-0,40%	11,68%	7,42%	-0,54%	-15,46%	10,15%	803
BB Global Agg Corporate Index Hedged to USD	-0,25%	12,51%	8,26%	-0,79%	-14,11%	9,10%	
Pictet-Global Emerging Debt I-USD	-5,69%	14,83%	8,32%	-3,64%	-16,03%	8,21%	1.812
JPM EMBI Global Diversified Index in USD	-4,26%	15,04%	5,26%	-1,80%	-17,65%	11,09%	
Pictet-Emerging Local Currency Debt I-USD	-7,43%	11,76%	5,38%	-8,16%	-8,19%	10,93%	2.430
JPM GBI-EM Global Diversified Index in USD	-6,21%	13,47%	2,96%	-8,75%	-11,69%	12,70%	
Pictet-Chinese Local Currency Debt I-EUR	6,42%	5,67%	0,80%	15,08%	-0,92%	-1,98%	289
BB China Composite Index in EUR	7,86%	5,46%	1,41%	16,80%	0,34%	-1,78%	

Quelle: Pictet Asset Management, Bloomberg, per 31.12.2023. Die in der Vergangenheit erzielte Performance ist keine Garantie und kein zuverlässiger Indikator für die zukünftige Performance. Wertentwicklung nach Kosten für die Anteilsklasse I in der jeweiligen Währung; Fondsvolumina in Mio. Euro per 31.12.2023.

* Pictet-Positive Change wurde am 14.06.2022 neu aufgelegt. Wertentwicklung 2022 seit Auflage.

Für weitere Informationen

Pictet Asset Management (Europe) SA

Niederlassung Deutschland
Neue Mainzer Strasse 2-4
60311 Frankfurt am Main

www.assetmanagement.pictet