



Grönemeyer
Gesundheitsfonds
Nachhaltig



MEGATREND Gesundheit

Globaler Aktienfonds Med. in Germany

**360°- nachhaltig in
Gesundheit investieren**

Disclaimer

Bei diesem Dokument handelt es sich um eine Kundeninformation („KI“) im Sinne des Wertpapierhandelsgesetzes, die „KI“ richtet sich an natürliche und juristische Personen mit gewöhnlichem Aufenthalt/Sitz in Deutschland und wird ausschließlich zu Informationszwecken eingesetzt.

Diese „KI“ kann eine individuelle anlage- und anlegergerechte Beratung nicht ersetzen und begründet weder einen Vertrag noch irgendeine anderweitige Verpflichtung. Ferner stellen die Inhalte weder eine Anlageberatung, eine individuelle Anlageempfehlung, eine Einladung zur Zeichnung von Wertpapieren oder eine Willenserklärung oder Aufforderung zum Vertragsschluss über ein Geschäft in Finanzinstrumenten dar. Auch wurde sie nicht mit der Absicht verfasst, einen rechtlichen oder steuerlichen Rat zu geben. Die steuerliche Behandlung von Transaktionen ist von den persönlichen Verhältnissen des jeweiligen Kunden abhängig und evtl. künftigen Änderungen unterworfen. Die individuellen Verhältnisse des Empfängers (u.a. die wirtschaftliche und finanzielle Situation) wurden im Rahmen der Erstellung der „KI“ nicht berücksichtigt. Wertentwicklungen in der Vergangenheit sind kein zuverlässiger Indikator für zukünftige Wertentwicklungen. Empfehlungen und Prognosen stellen unverbindliche Werturteile über zukünftiges Geschehen dar, sie können sich daher bzgl. der zukünftigen Entwicklung eines Produkts als unzutreffend erweisen. Die aufgeführten Informationen beziehen sich ausschließlich auf den Zeitpunkt der Erstellung dieser „KI“, eine Garantie für die Aktualität und fortgeltende Richtigkeit kann nicht übernommen werden. Eine Anlage in erwähnte Finanzinstrumente/Anlagestrategie/Wertpapierdienstleistungen beinhaltet gewisse produktspezifische Risiken – z.B. Markt- oder Branchenrisiken, das Währungs-, Ausfall-, Liquiditäts-, Zins- und Bonitätsrisiko – und ist nicht für alle Anleger geeignet. Daher sollten mögliche Interessenten eine Investitionsentscheidung erst nach einem ausführlichen Anlageberatungsgespräch durch einen registrierten Anlageberater und nach Konsultation aller zur Verfügung stehenden Informationsquellen treffen.

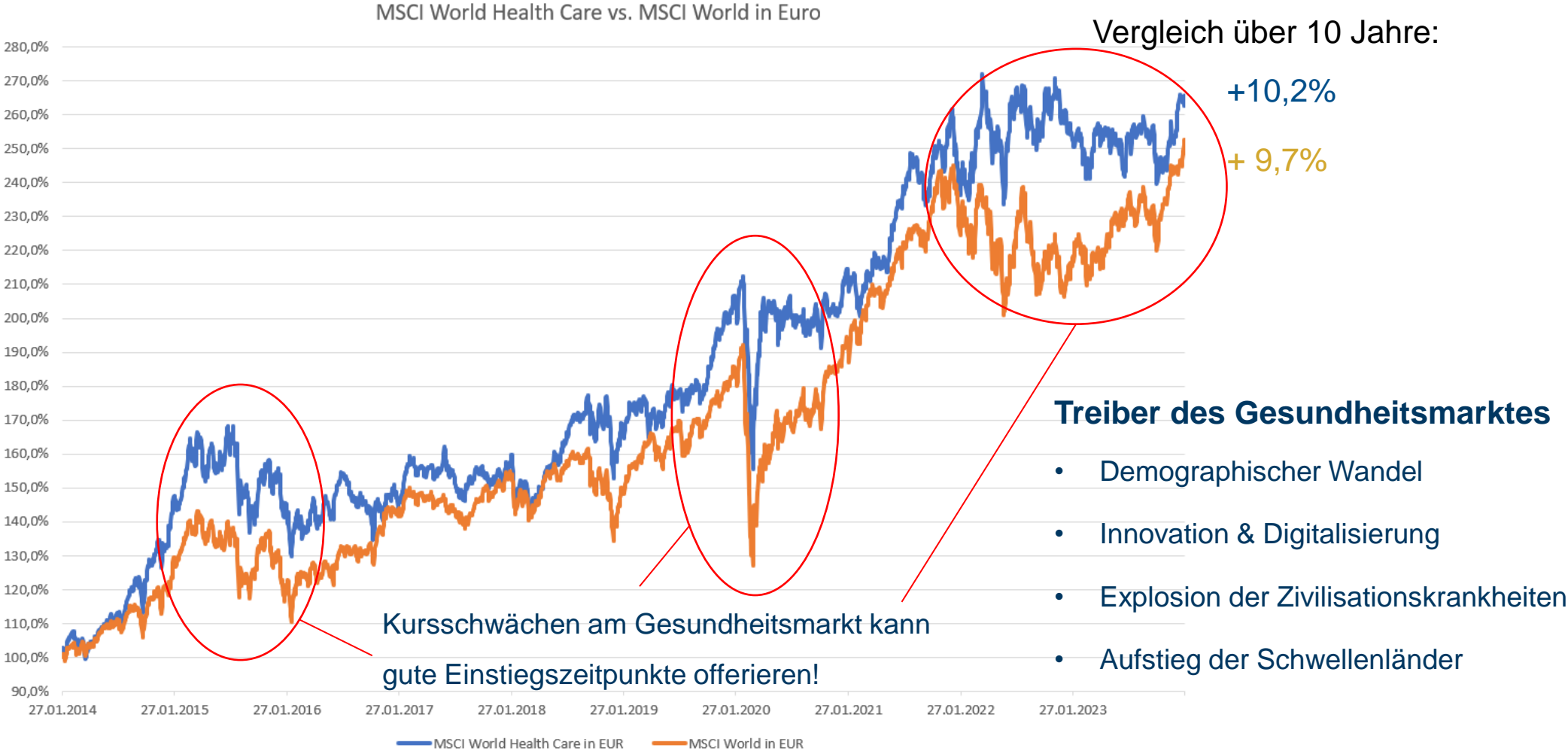
Zur weiteren Information finden Sie kostenlos hier das Basisinformationsblatt (PRIIPs) und den Wertpapierprospekt

<https://www.ampega.de/publikumsfonds/fondsuebersicht/fonds/detail/DE000A2PPHK4/>. Die Informationen werden Ihnen in deutscher Sprache zur Verfügung gestellt. Eine Zusammenfassung Ihrer Anlegerrechte in deutscher Sprache finden Sie in digitaler Form auf zuvor genannter Internetseite oder im Verkaufsprospekt des Fonds. Im Falle etwaiger Rechtsstreitigkeiten finden Sie unter ebendiesem Hyperlink eine Übersicht aller Instrumente, der kollektiven Rechtsdurchsetzung auf nationaler und Unionsebene. Die Verwaltungsgesellschaft des beworbenen Finanzinstrumentes kann beschließen, Vorkehrungen, die sie für den Vertrieb der Anteile des Finanzinstrumentes getroffen haben, aufzuheben oder den Vertrieb gänzlich zu widerrufen. Mit dem Erwerb von Fondsanteilen werden Anteile an einem Investmentvermögen erworben, nicht an dessen Vermögensgegenständen. Die vom Fonds gezahlten Gebühren und Kosten verringern die Rendite einer Anlage. Bestimmte vom Fonds gehaltene Wertpapiere und Barmittel werden in EUR berechnet. Wechselkursschwankungen können die Rendite einer Anlage sowohl positiv als auch negativ beeinflussen.

Der vorstehende Inhalt gibt ausschließlich die Meinungen des Verfassers wieder, eine Änderung dieser Meinung ist jederzeit möglich, ohne dass es publiziert wird. Die vorliegende „KI“ ist urheberrechtlich geschützt, jede Vervielfältigung und die gewerbliche Verwendung sind nicht gestattet. Datum 15.04.2024

Herausgeber: Eichkatz Asset Managers GmbH & Co. KG, Lorheidestr. 53, 44866 Bochum handelt als vertraglich gebundener Vermittler (§ 3 Abs. 2 WpIG) im Auftrag, im Namen, für Rechnung und unter der Haftung des verantwortlichen Haftungsträgers BN & Partners Capital AG, Steinstraße 33, 50374 Erftstadt. Die BN & Partners Capital AG besitzt für die Erbringung der Anlageberatung gemäß § 2 Abs. 2 Nr. 4 WpIG und der Anlagevermittlung gemäß § 2 Abs. 2 Nr. 3 WpIG eine entsprechende Erlaubnis der Bundesanstalt für Finanzdienstleistungsaufsicht gemäß § 15 WpIG.

Langfristige Kursentwicklung spricht für ein Investment in Gesundheit



Quelle: Bloomberg, eigene Berechnungen
 Stand: 08.05.2024

Grönemeyer Gesundheitsfonds Nachhaltig – Fondsfakten

Unsere Partner

ampega.
Talanx Investment Group



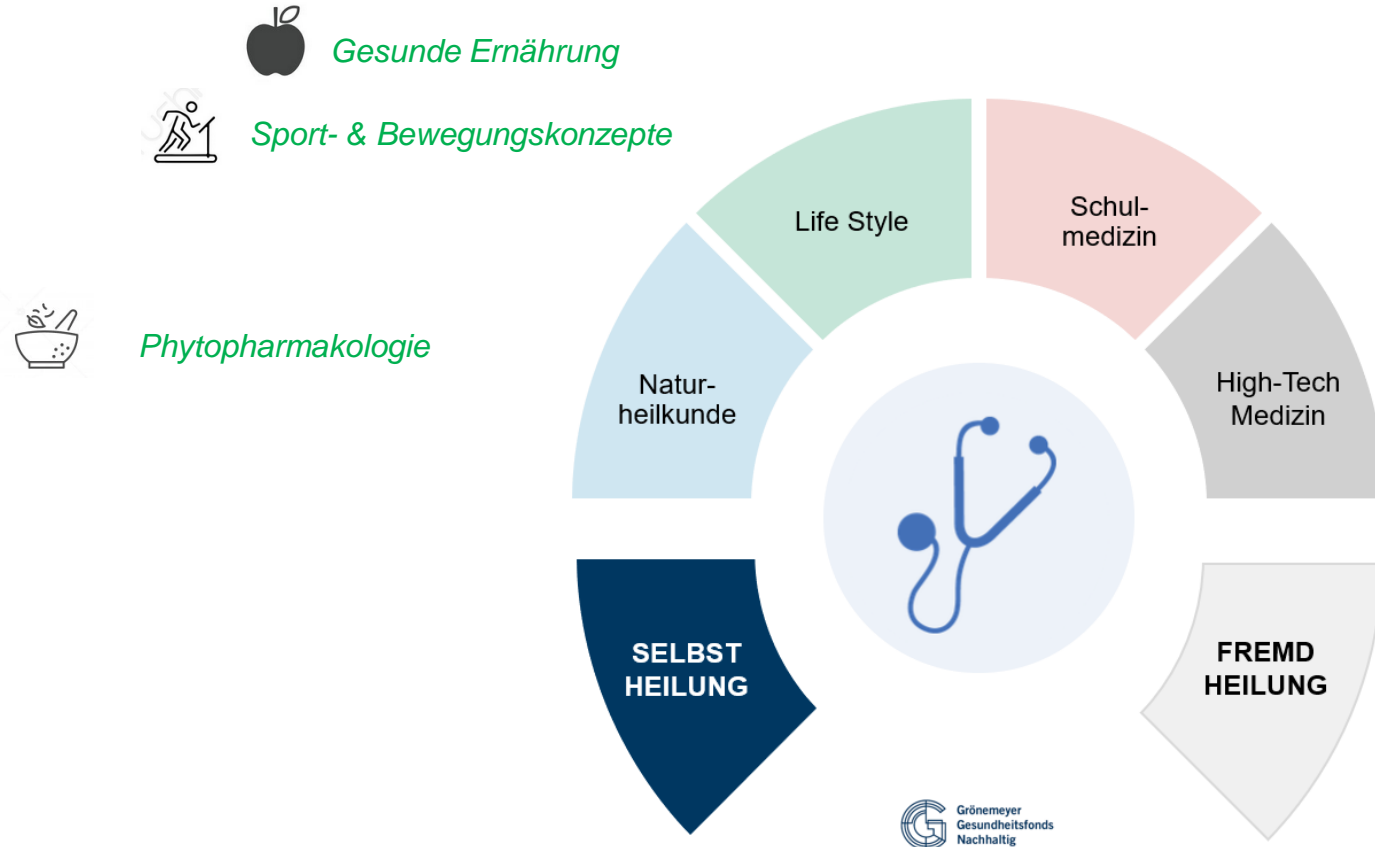
**Grönemeyer
Gesundheitsfonds
Nachhaltig**



Fonds-Name	Grönemeyer Gesundheitsfonds Nachhaltig
ISIN / WKN	Anteilklasse P (a): DE000A2PPHK4 / A2PPHK Anteilklasse I (a): DE000A2QFHJ5 / A2QFHJ
Fondsdomizil	Deutschland
Strategie	Gesundheit, Nachhaltigkeit, entwickelte Märkte
ESG & Nachhaltigkeitsresearch	Artikel 8+ Fonds , Researchpartner ISS ESG
Fondsberater	EICHKATZ Asset Managers GmbH & Co. KG
KVG	Ampega Investment GmbH, Köln
Währungen	EUR
Anteilklassen	P (Retail), I (Institutionell)
Verwaltungsvergütung	Anteilklasse P (a): 1,8 % Anteilklasse I (a): 1,1 %
Gewinnverwendung	ausschüttend
Ausgabeaufschlag	Anteilklasse P: 0%-4% (je nach Bank), Anteilklasse I: 0%



Unser 360-Grad-Blick auf die Medizin



Basisinvestments MedTech / „no brainer“

- Marktführer in (mehreren) Medizinbereichen
- Planbare, etablierte Strukturen (Diversifizierung)

Digitalisierung

- Weiterentwicklung (Ablösung) alter Technologien
- Vernetzungsvorteile (Bildgebung, Prozess, Heilung)

Robotik

- Verbesserung (minimal-)invasiver Prozesse
- Fehlerreduktion & Wiederholbarkeit

Kleiner / Feiner / Besser

- Klassische Innovation der Medizin
- Abbau heutiger Grenzen der Medizin

Pharma- / Biotechnologie

- Die Wirkstoffe von Morgen
- Starkes Dividendenargument

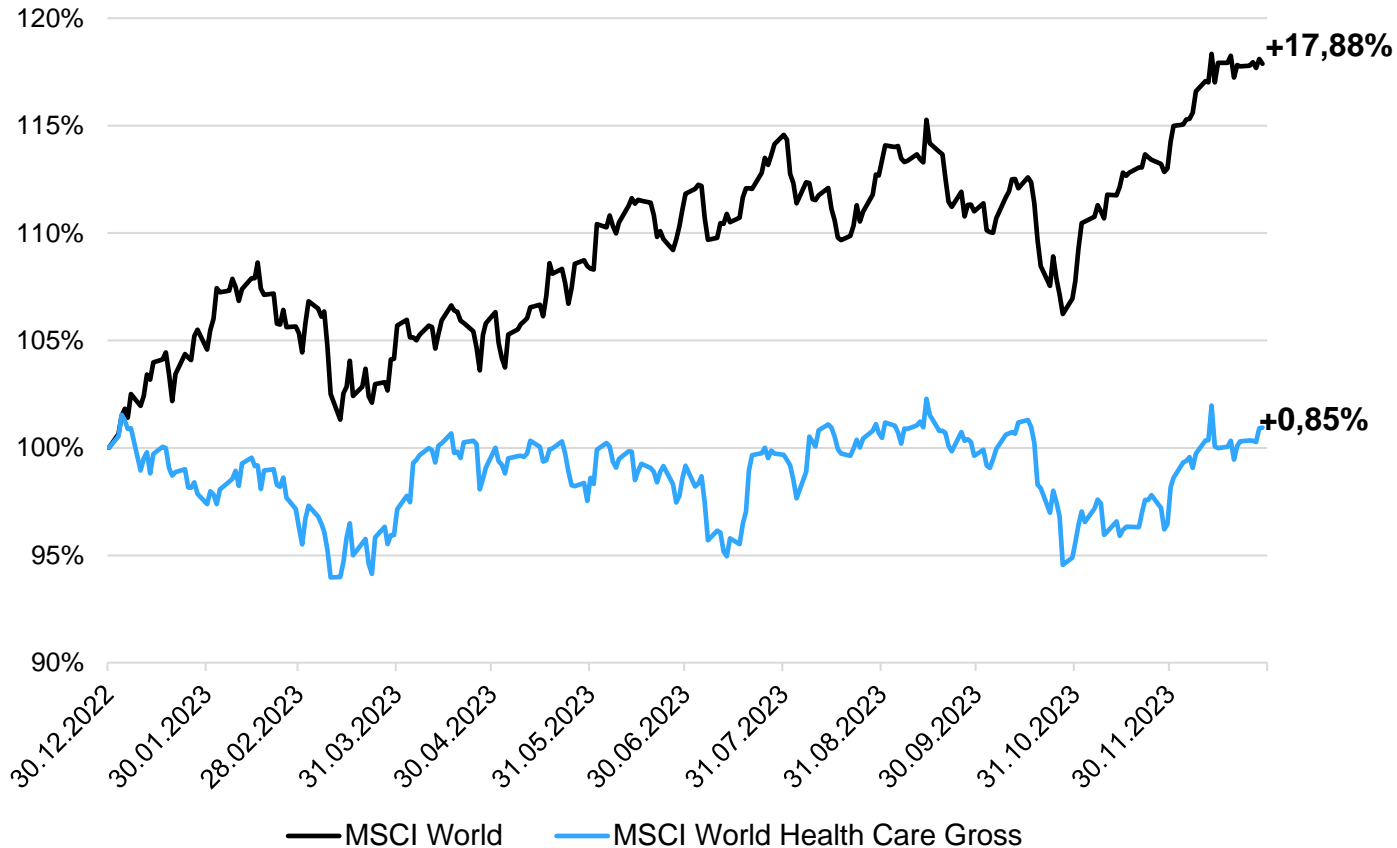


Grönemeyer
Gesundheitsfonds
Nachhaltig

Jahresrückblick 2023

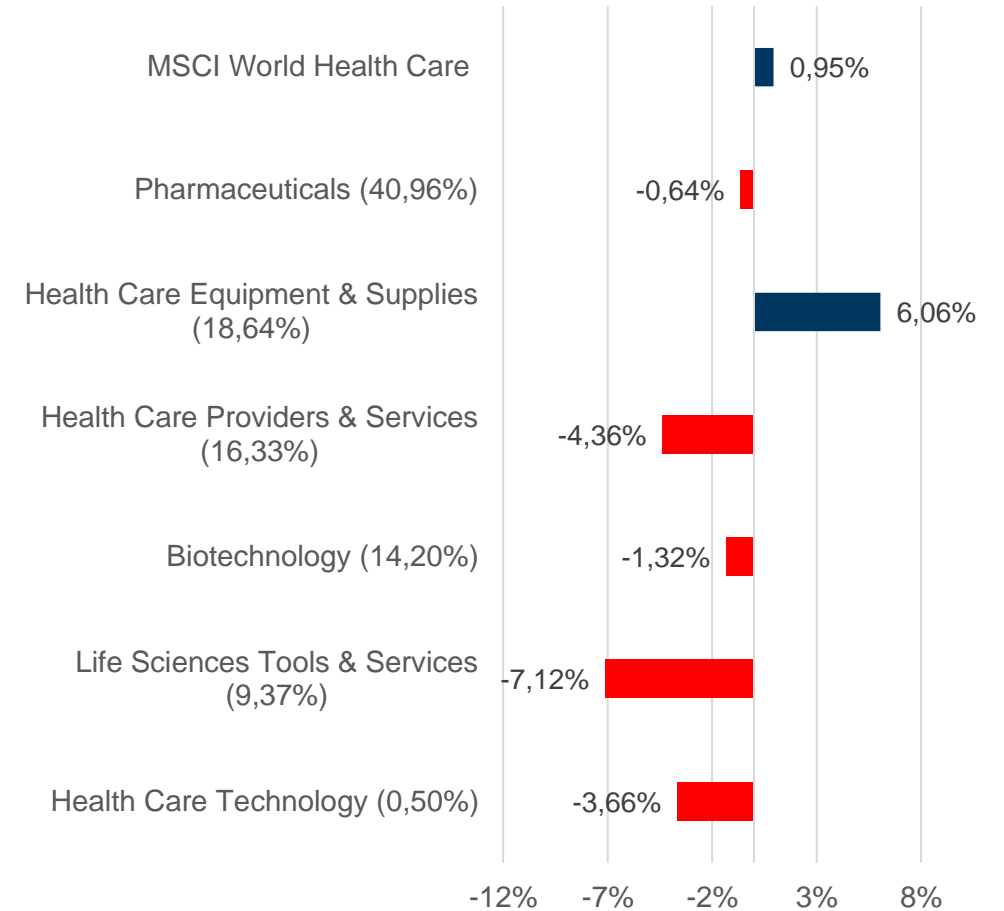
2023 – Ein schwieriges Jahr für Gesundheitsaktien

Kursentwicklung im Jahr 2023

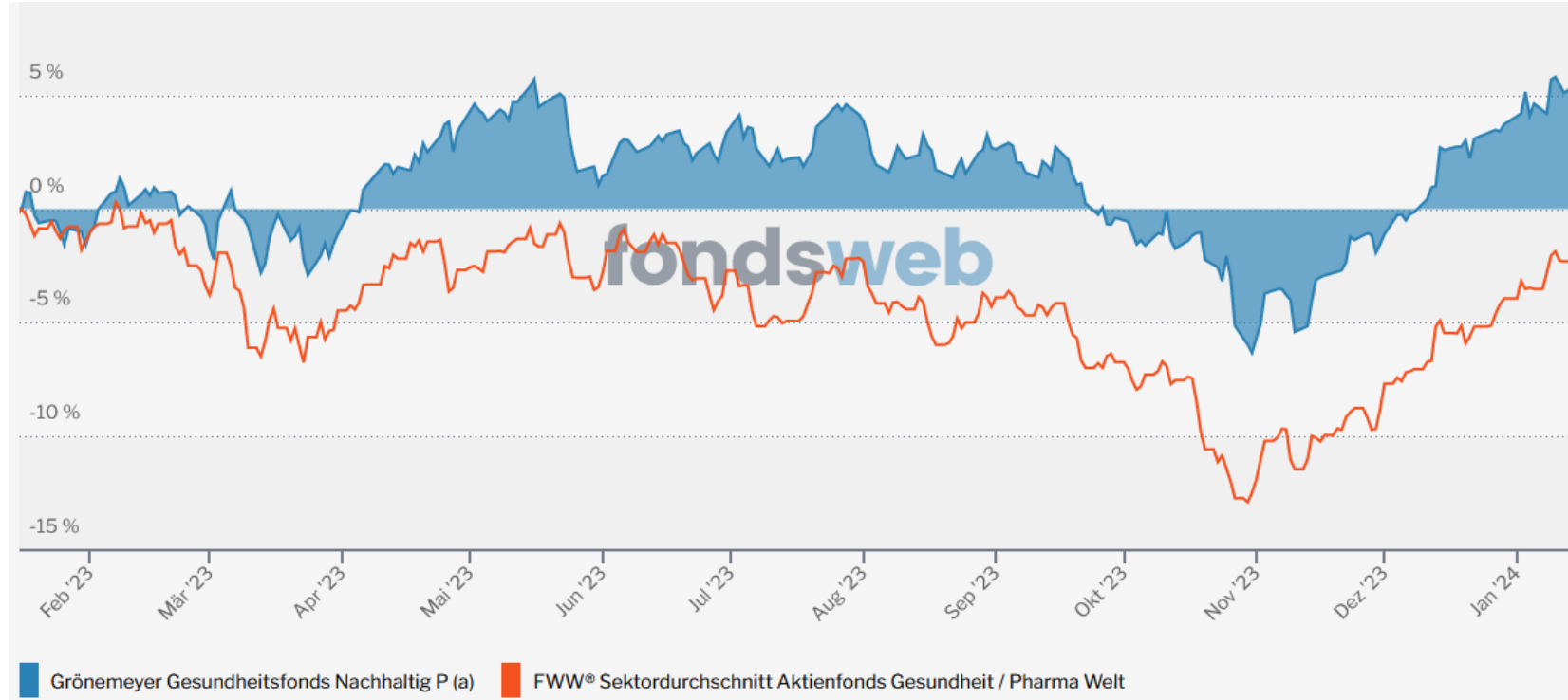


Quelle: Bloomberg/eigene Darstellung Stand: 15.04.2024

Performance der Industrien innerhalb des MSCI World Health Care im Jahr 2023



2023 – Grönemeyer Gesundheitsfonds mit Outperformance



12M: +5,48%

12M: -2,49%

Die Angaben zur Wertentwicklung erfolgen auf Basis der BVI-Methode. Frühere Wertentwicklungen sind kein zuverlässiger Indikator für künftige Wertentwicklungen

Quelle: <https://www.fondsweb.com>, Stand 15.01.2024

Wesentliche Renditebeiträge

- Eli Lilly & Co +2,9%
- Sprouts Farmers Markets +1,7%
- Sonova +1,2%
- Fielmann +0,9%
- Ypsomed Holding +1,0%

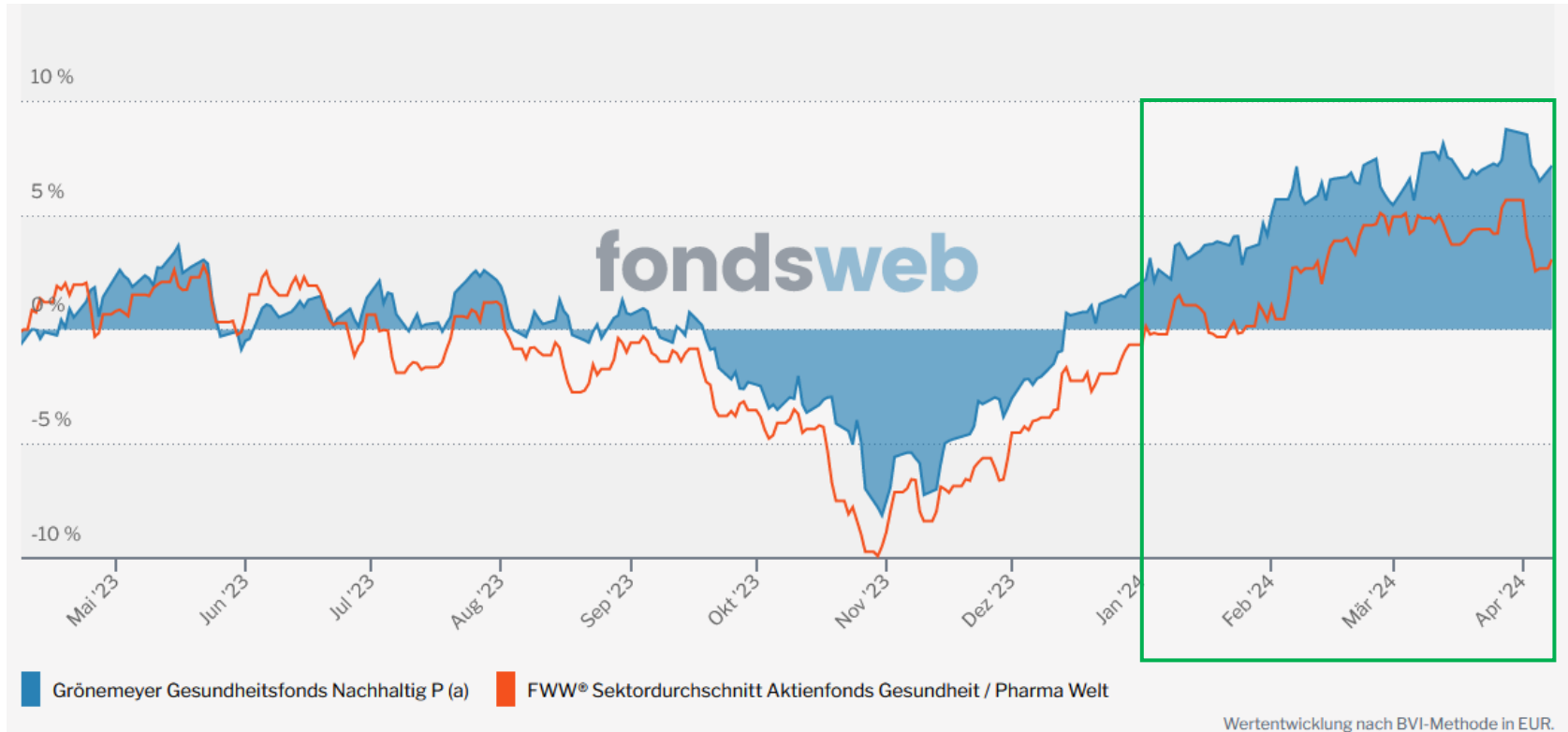
Quelle: Ampega Stand: 09.04.2024



Grönemeyer
Gesundheitsfonds
Nachhaltig

2024 – aktuelle Entwicklung

2024 YTD Grönemeyer vs. Peer Group



+5,4% YTD
+3,8% YTD

Wesentliche Renditebeiträge

- Eli Lilly & Co +1,6%
- Edwards Lifescience +1,2%
- Boston Scientific +1,2%
- Sprouts Farmers Market +1,0%
- Guerbet +0,8%

Die Angaben zur Wertentwicklung erfolgen auf Basis der BVI-Methode. Frühere Wertentwicklungen sind kein zuverlässiger Indikator für künftige Wertentwicklungen

Quelle: <https://www.fondsweb.com>, Stand 09.04.2024

Quelle: Ampega Stand: 08.04.2024

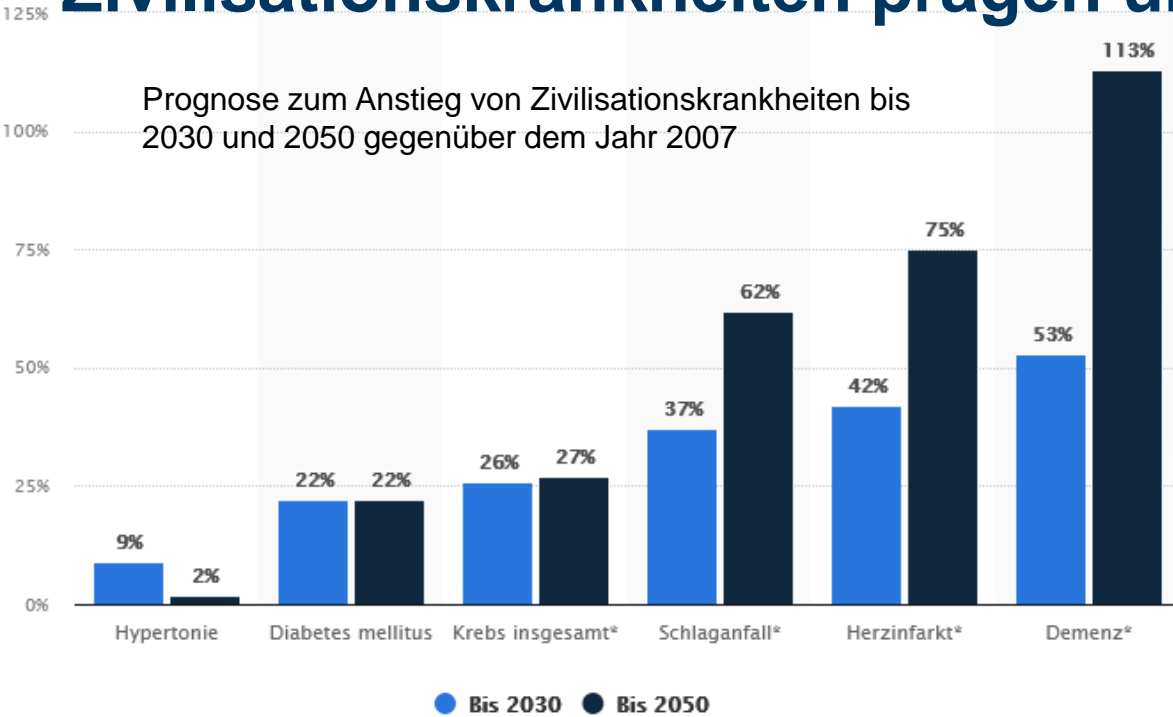


Grönemeyer
Gesundheitsfonds
Nachhaltig

Wie sind wir aktuell positioniert ?

Zivilisationskrankheiten prägen unsere Fondsaufstellung

Prognose zum Anstieg von Zivilisationskrankheiten bis 2030 und 2050 gegenüber dem Jahr 2007

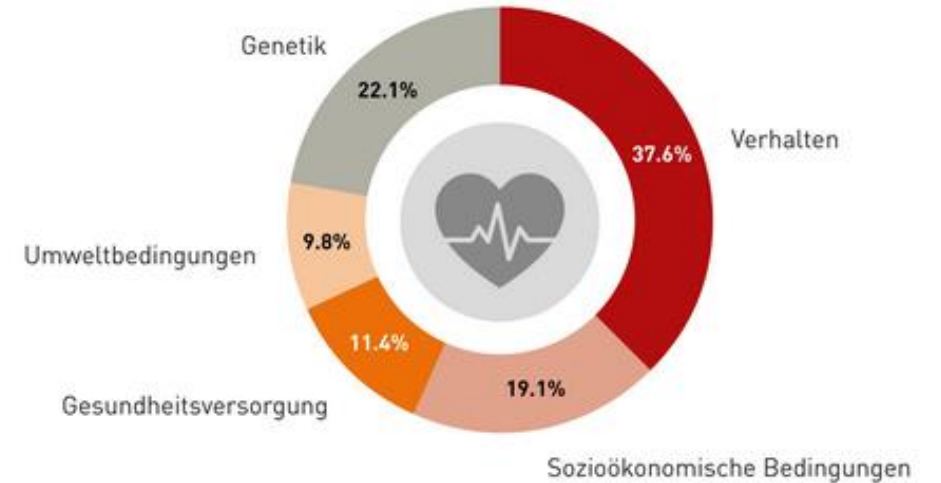


Quelle: www.statista.com

Prognosen basieren sowohl auf positiven als auch negativen Szenarien. Für deren tatsächliches Eintreten wird keine Garantie übernommen.



Der Einfluss verschiedener Determinanten auf die Gesundheit



Quelle: Synthese aus drei Metastudien
www.economiesuisse.ch

Wir setzen stark auf Medizintechnologie

- **Seit 2023 Ausbau im Bereich der etablierten Medizintechnologieunternehmen**
 - Steigende Umsatz- und Ertragsperspektive
- **Ausbau Gewichtung im Bereich Pharma und Biotechnologie**
 - dank Kursrückgang attraktive Bewertung + hohe Dividenden
- **Kaum Exposure bei den amerikanischen Krankenversicherern**
 - steigend Kosten =Margendruck!
- **Weiterhin Untergewichtung im Bereich Life-Science**
 - Angebotsüberhang aus „Sättigung“ in der Corona-Phase
- **!! Nicht positioniert im Bereich SME (kleinkapitalisierte Unternehmen)**
 - fehlende Liquidität, David gegen Goliath Problem

US hospitals report increased procedure volumes, spending outlook in Q4 survey

Truist analysts wrote Medtronic, Boston Scientific and Edwards Lifesciences could benefit from rising cardiology volumes, while Intuitive Surgical may benefit from improved capital spending.

Quelle: www.medtechdive.com
Stand: 15.04.2024

Published Jan. 8, 2024



Humana tumbles, UnitedHealth and CVS slide on Medicare Advantage hit

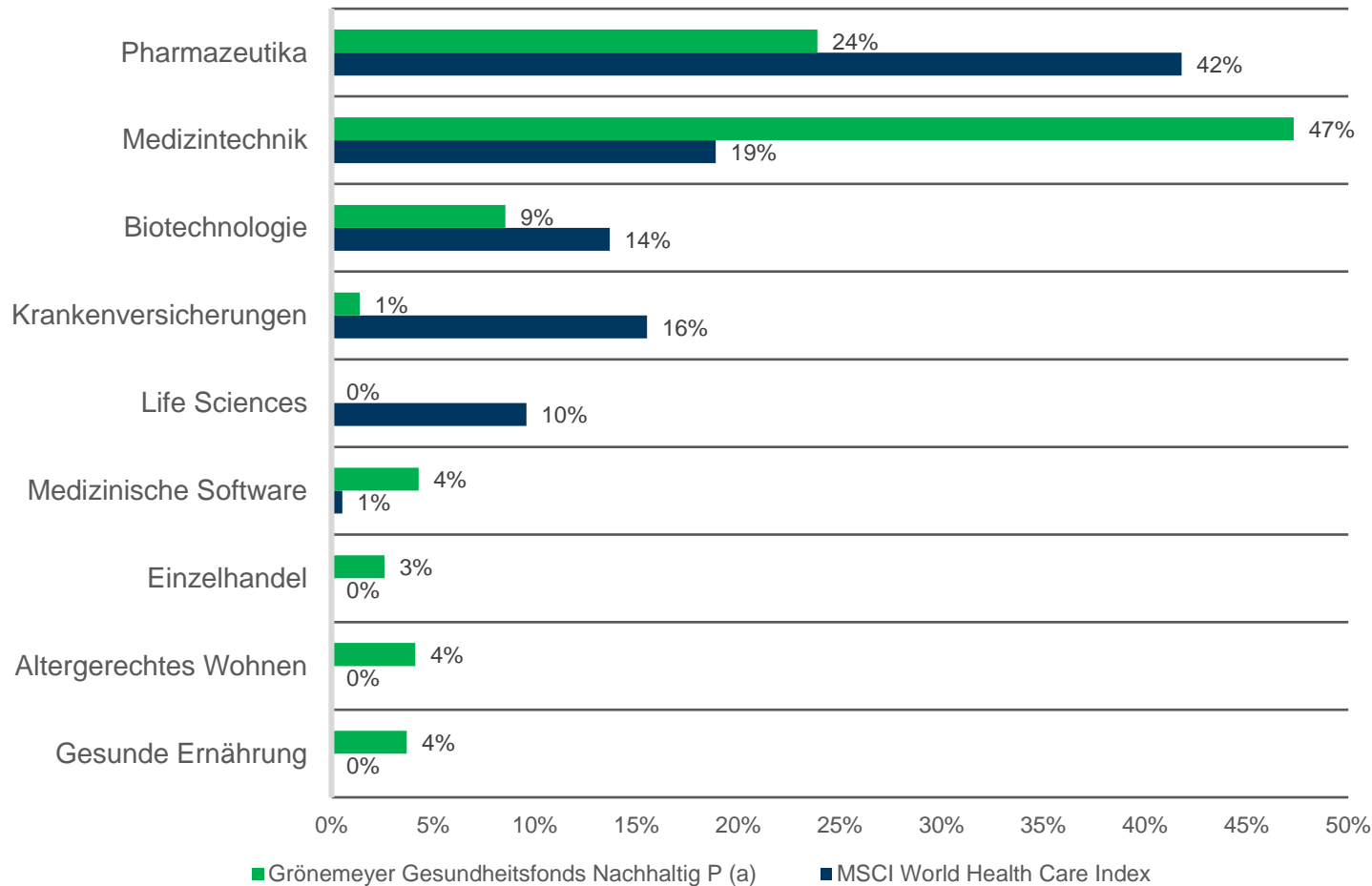
The health insurance sector took yet another blow Tuesday as investors see narrowing near-term profit margins.

The group noted "elevated Medicare Advantage utilization trends," which it said "further increased in 4Q23, driven by higher-than-anticipated inpatient utilization, primarily for the months of November and December, as well as a further increase in noninpatient trends, predominantly in the categories of physician, outpatient surgeries and supplemental benefits."

Quelle: www.thestreet.com
Stand: 15.04.2024

Grönemeyer Gesundheitsfonds Nachhaltig vs. MSCI World Health Care Index

Portfoliostruktur per 28.03.2024

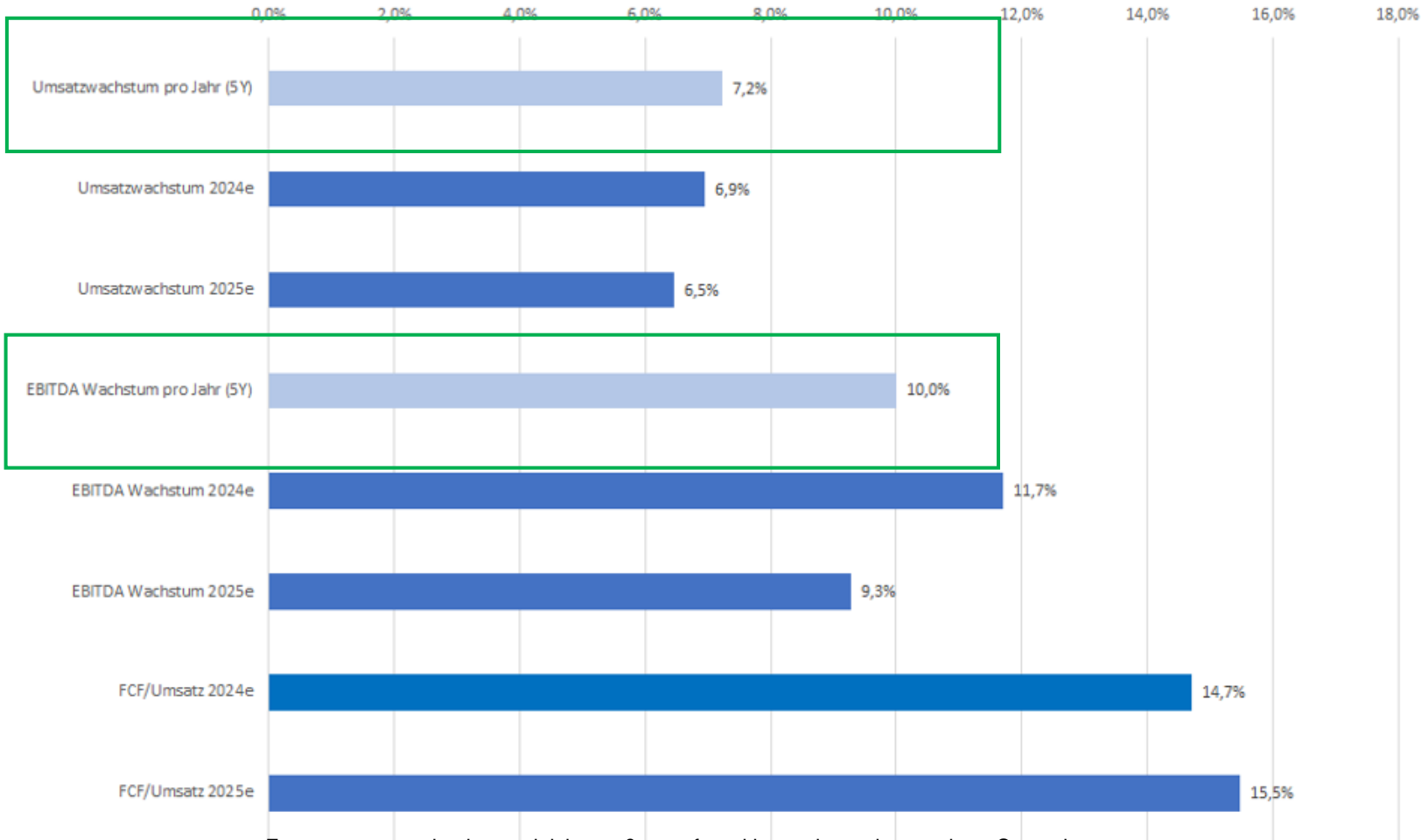


Quelle: eigene Darstellung



Unser Portfolio – auch in 2024/25 fundamental auf Wachstumskurs

Historisches und erwartetes Umsatz und Ertrags (EBITDA)-Wachstum, Cash Flows



Erwartungswerte basieren gleichermaßen auf positiven wie auch negativen Szenarien.
Es wird keine Garantie für das tatsächliche Erreichen der Erwartungswerte übernommen.

Anzahl der Aktienpositionen: **29**

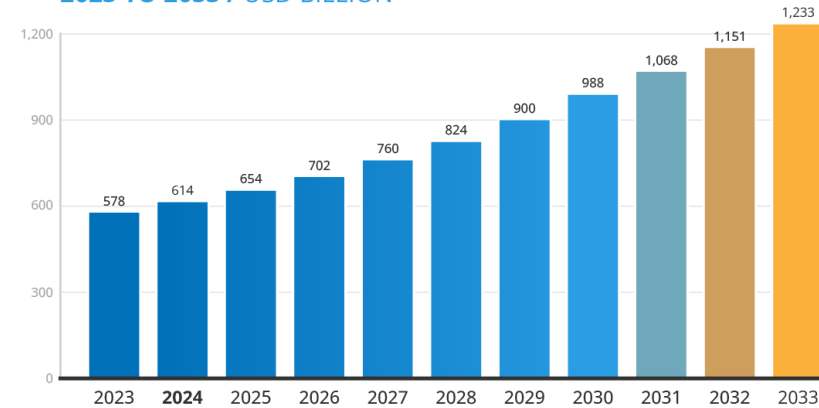
∅ Marktkapitalisierung: **>65 Mrd. Euro**

Ausblick Megatrend Gesundheit



PERSONALIZED MEDICINE MARKET SIZE

2023 TO 2033 / USD BILLION



KI bei Diabetes kann in Zukunft den Alltag erleichtern



© Alexander Limbach - stock.adobe.com

■ Künstliche Intelligenz ist in aller Munde und verändert viele Lebensbereiche – in der Zukunft auch die Behandlung des Diabetes. Und die Zukunft beginnt bekanntlich heute.



Kontakt

Wünschen Sie weitere Informationen?

Wir sind gerne für Sie da und möchten Ihnen Ihre Fragen zu unseren Fonds beantworten. Sie können uns telefonisch oder per Mail erreichen:



0201 - 8418475



info@groenemeyer-gesundheitsfonds.de