

ProfitlichSchmidlin AG

Marketinginformation

Diese Präsentation richtet sich ausschließlich an professionelle Investoren und ist nicht für Privatanleger bestimmt.

ProfitlichSchmidlin AG

ProfitlichSchmidlin Fonds

Mischfonds im Umfeld steigender Zinsen:
Werden die Karten neu gemischt?

Die Quelle unserer Rendite: Wir graben tiefer!



*Ein **flexibler Mischfonds** der durch **tiefgründiges Research**
Opportunitäten im Bereich der **langfristigen**
Unternehmensbeteiligungen sowie **Sondersituationen bei Aktien und**
Anleihen aufdeckt.*

Investmentprozess

Inflations-/Zinssensitivität; einseitige Positionierung vermeiden

12 Monate bis 03.02.22	Rendite	Anzahl Titel mit Verlust < -25%
Nasdaq Composite	6%	44%
S&P500	20%	2%
Dax	11%	8%

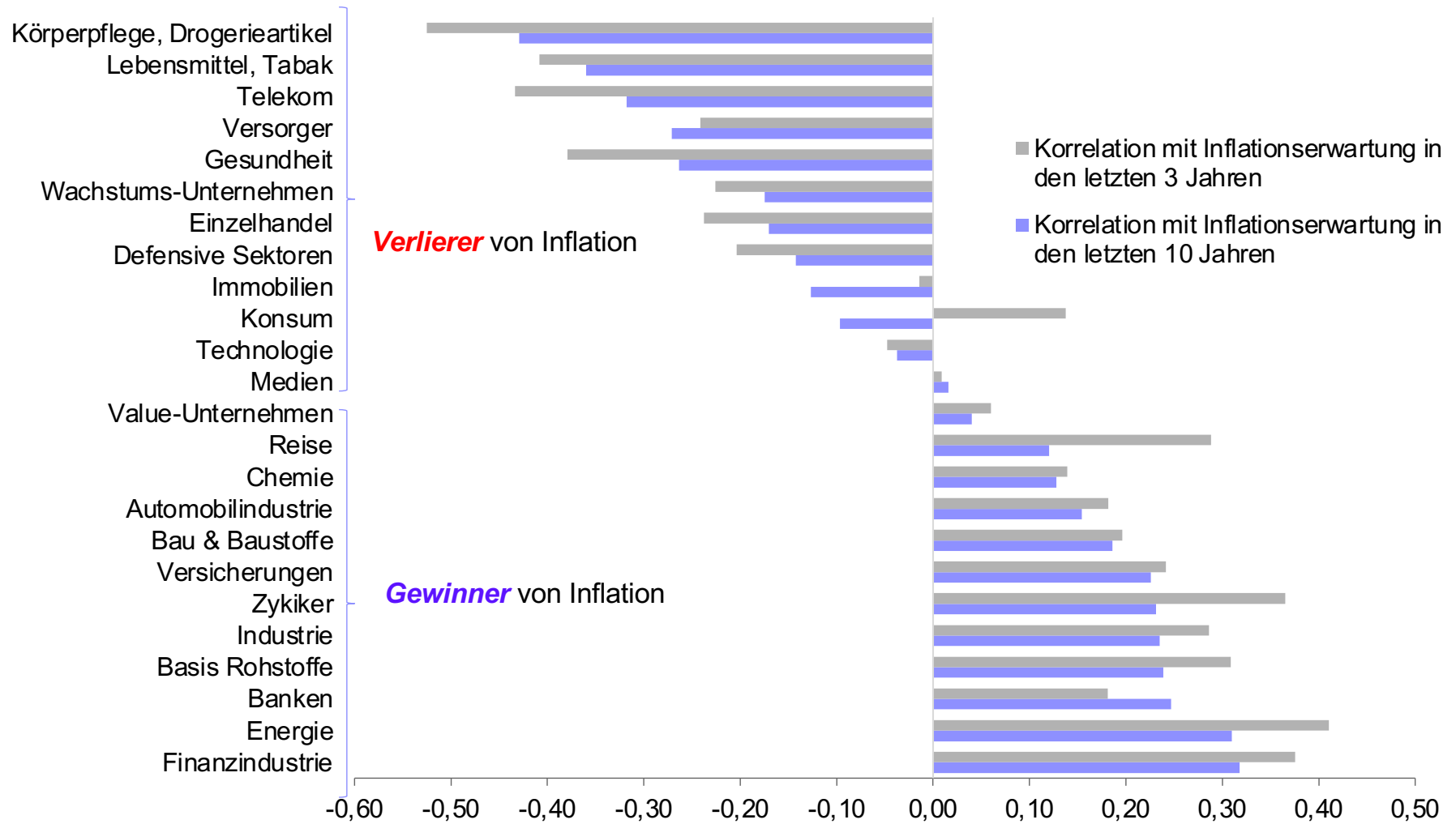
Investmentprozess

Inflations-/Zinssensitivität; einseitige Positionierung vermeiden

12 Monate bis 03.02.22	Rendite	Anzahl Titel mit Verlust < -25%
Nasdaq Composite	6%	44%
S&P500	20%	2%
Dax	11%	8%

Investmentprozess

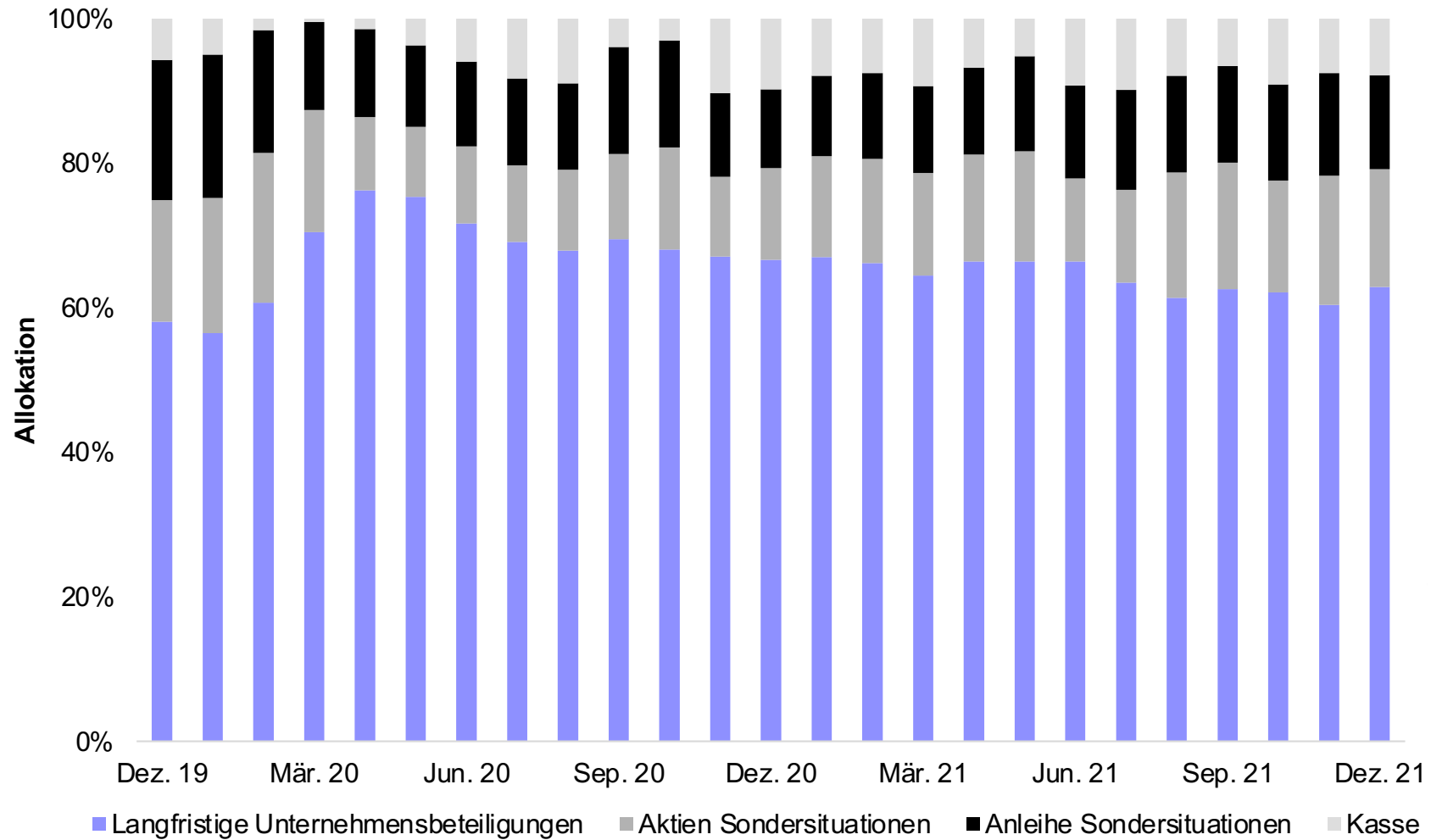
Vorsicht bei Kosmetik, Körperpflege, Lebensmittel, Tabak, usw.



Quelle: Goldman Sachs, ProfitlichSchmidlin AG

Investmentprozess

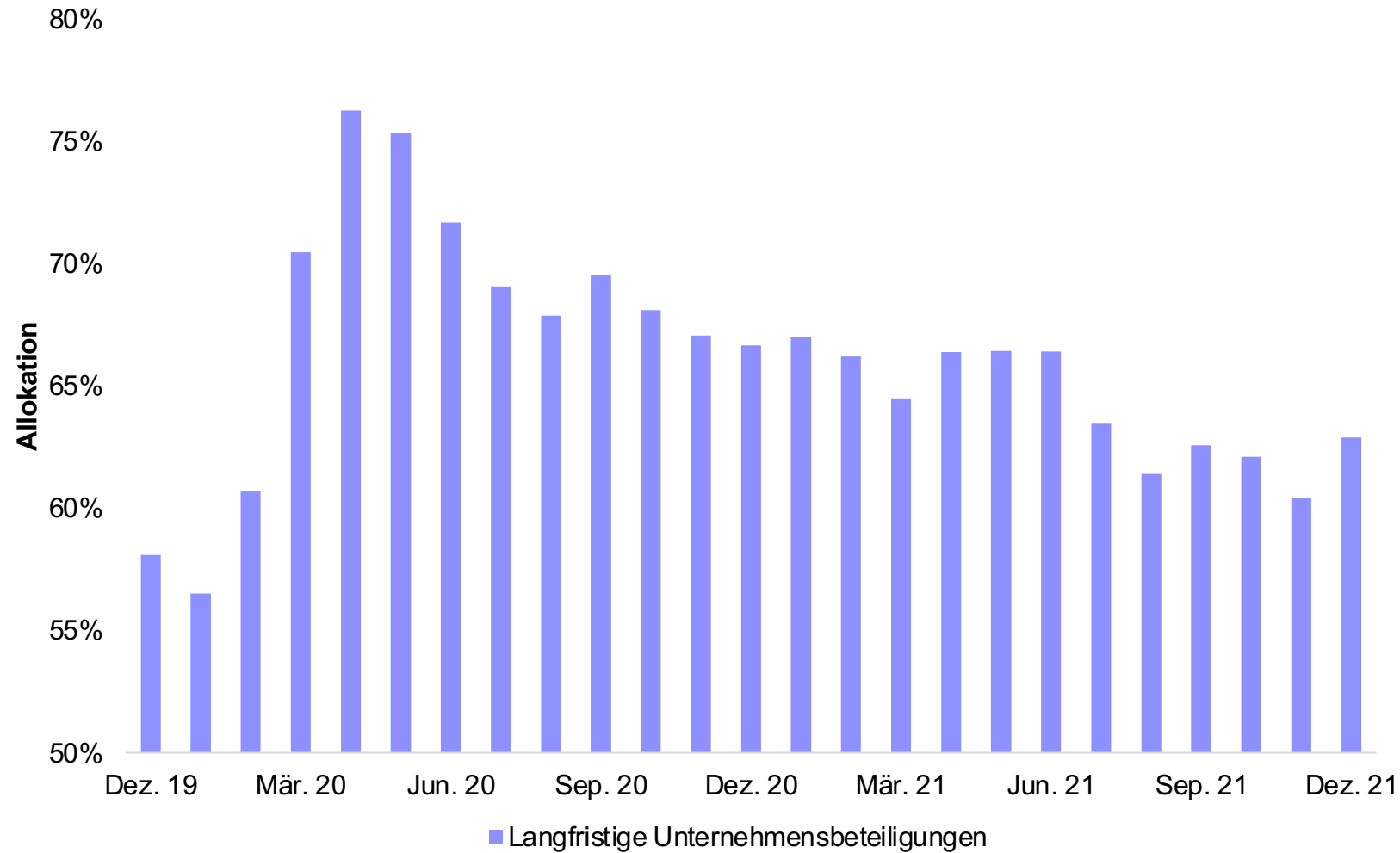
Die attraktivsten Wertpapiere aus verschiedenen „Säulen“



Quellen: Universal Investment, eigene Berechnungen

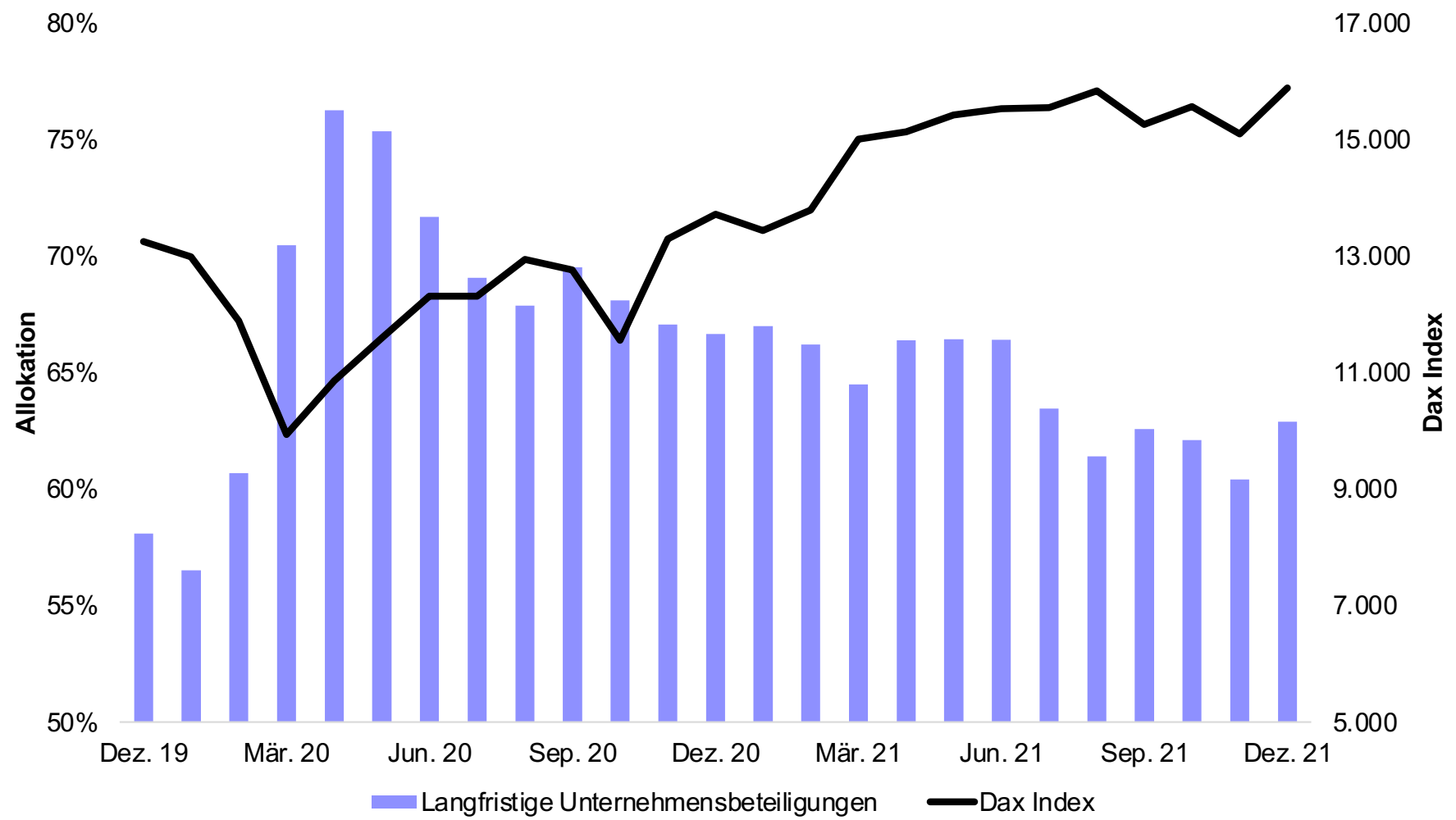
Investmentprozess

Aktive Steuerung der Portfolio-Bausteine



Quellen: Universal Investment, eigene Berechnungen

Aktive Steuerung der Portfolio-Bausteine



Quellen: Universal Investment, eigene Berechnungen, Dax ist eine eingetragene Marke der Deutschen Börse AG

Aktien Sondersituationen

Aktien Sondersituationen: Chancen dank aktivem M&A Umfeld

FUSIONEN & AKQUISITIONEN
Börsen im Übernahmefieber
Deutsche Wohnen, Hella, Zooplus & Co: Aktuell gibt es so viele Übernahmen wie nie zuvor. BÖRSE ONLINE stellt Aktien vor, die ins Visier von Aufkäufern geraten könnten

SCHALTBAU

Finanzinvestor übernimmt Bahntechnik-Spezialisten

AKTUALISIERT AM 07.08.2021 - 13:36

AUTOINDUSTRIE

Französischer Autozulieferer Faurecia übernimmt Hella für 6,8 Milliarden Euro

Investor will Zooplus kaufen

Milliardengebot für Tierfutter-Händler

Stand: 13.08.2021 17:54 Uhr

In der Corona-Pandemie haben sich viele Deutsche ein Haustier angeschafft. Davon profitiert eine gesamte Branche. Nun will ein US-Investor den Online-Händler Zooplus übernehmen - für 2,8 Milliarden Euro.

Fortum schließt Kauf weiterer Uniper-Anteile nicht aus



Deutsche Wohnen-Übernahme

Vonovias letzter Versuch

Stand: 23.08.2021 13:35 Uhr

Der Immobilienkonzern Vonovia startet bei der geplanten Übernahme des Konkurrenten Deutsche Wohnen den dritten Versuch. Das leicht verbesserte Angebot sei das letzte, betonte Vonovia-Chef Rolf Buch.

Übernahmerechtlich getriebene Opportunitäten

Beteiligung	Handlungsmöglichkeit
> 30 %	Hauptversammlungskontrolle
> 75 %	Beherrschungs- und Gewinnabführungsvertrags („BuG“)
> 90 %	Ausschluss Minderheitsaktionäre („Squeeze-Out“)

Aktien Sondersituationen

Der Überschreitung der 75% Schwelle durch Vodafone...



Kabel Deutschland



Quelle: ProfitlichSchmidlin AG, Bloomberg

Aktien Sondersituationen

... folgt Beherrschungs- und Gewinnabführungsvertrag...



Kabel Deutschland



Quelle: ProfitlichSchmidlin AG, Bloomberg

Aktien Sondersituationen ... folgt Squeeze-out?



Kabel Deutschland



Quelle: ProfitlichSchmidlin AG, Bloomberg

Die Stellschrauben in der Bewertung nach IDW S1

1

Ansatz des Abzinsungsfaktors

- Basiszins ↓
- Marktrisikoprämie ↑

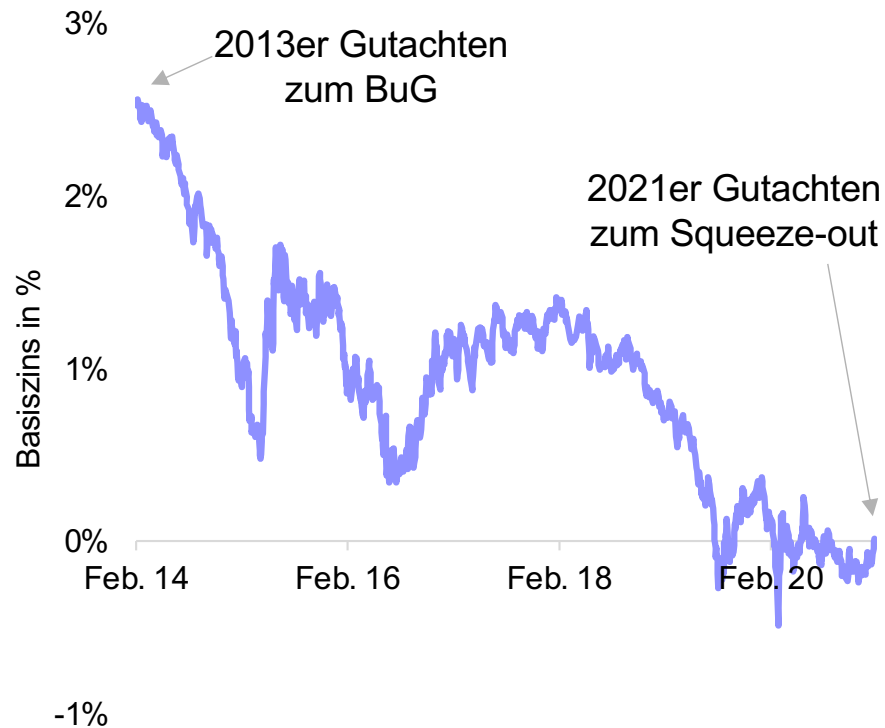
2

Planrechnung zur Gewinnentwicklung

- Abgeleitet aus interner Planung
- Sehr gute Entwicklung zwischen 2014 und 2020

Seit Bewertung im Jahr 2013 starke Verbesserung der Parameter

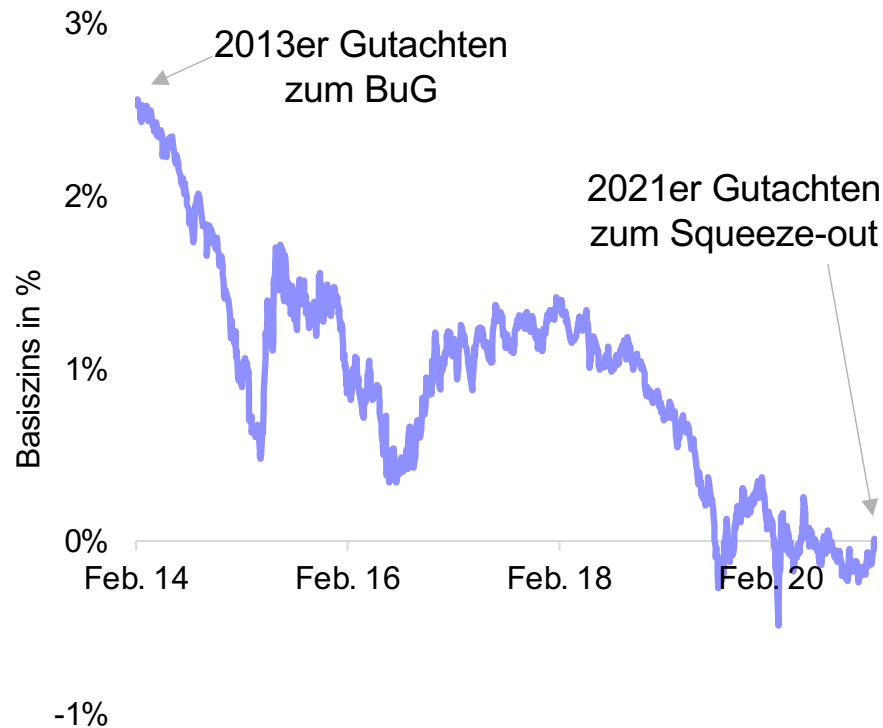
Basiszins ist stark gesunken



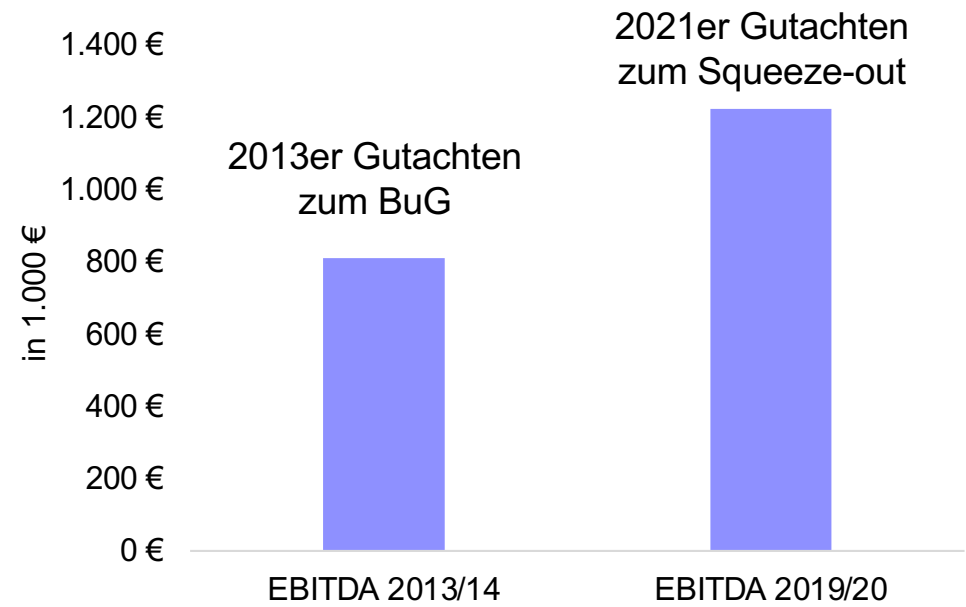
Quelle: ProfitlichSchmidlin AG, Bloomberg, Planrechnung BuG 2013

Seit Bewertung im Jahr 2013 starke Verbesserung der Parameter

Basiszins ist stark gesunken



Gewinnbasis entwickelt sich über Plan



Quelle: ProfitlichSchmidlin AG, Bloomberg, Planrechnung BuG 2013

Aktien Sondersituationen

Nachbesserungsrechte: Andienungsvolumen 36,9 Mio. €

Position	Andienungsvolumen
Linde	19,4 Mio. €
Innogy	5,3 Mio. €
Stada	12,2 Mio. €



Entspricht der gehaltenen Position vor Ausbuchung im Rahmen des Squeeze-outs, mögliche gerichtliche Erhöhung der Barabfindung bezieht sich auf diese Größe

Laufende Spruchverfahren aus BuGs:

Kabel Deutschland

Osram Licht

Anleihen Sondersituationen

Risiken überwiegen im Anleihemarkt, Chancen bei Wandlern

Anleihen Sondersituationen	Anleihekurs
Spotify 2026	91 %
Twitter 2026	90 %
Corporación Económica Delta	100 %
RAG 2024	103 %
Just Eat Takeaway.com	88 %
MTU Aero Engines 2027	96 %
MorphoSys 2025	77 %
Blackline 2026	93 %
Diverse weitere

- Wandelanleihen solider Emittenten
- Bewertung nahe des Bondsfloors bieten im aktuellen Umfeld Chancen bei begrenztem Risiko
- Liste an potenziellen Opportunitäten lang und wachsend

Unser Rezept für ein Umfeld steigender Zinsen

- Aktive Steuerung der Asset Allokation, Ausschöpfung der Flexibilität je nach Umfeld
- Allokation in den Säulen der Strategie mit dem aussichtsreichsten Chance- / Risikoverhältnis:
 - Langfristige Unternehmensbeteiligungen: Chance durch hohe Divergenzen an den Märkten
 - Aktien Sondersituationen: Chancen durch aktives M&A-Umfeld
 - Anleihen Sondersituationen: Risiken überwiegen, Chancen bei Wandelanleihen
- Grundsätzlich zu einseitige Positionierung in Wachstums- und anderen zinssensitiven Werten vermeiden

Disclaimer

Bei diesem Dokument handelt es sich um eine Kundeninformation („KI“) im Sinne des Wertpapierhandelsgesetzes (WpHG), die „KI“ richtet sich an ausschließlich an professionelle Kunden im Sinne des § 67 WpHG (natürliche und juristische Personen) mit gewöhnlichem Aufenthalt bzw. Sitz in Deutschland und wird ausschließlich zu Informationszwecken eingesetzt.

Diese „KI“ kann eine individuelle anlage- und anlegergerechte Beratung nicht ersetzen und begründet weder einen Vertrag noch irgendeine anderweitige Verpflichtung oder stellt ein irgendwie geartetes Vertragsangebot dar. Ferner stellen die Inhalte weder eine Anlageberatung, eine Finanzanalyse eine individuelle Anlageempfehlung, eine Einladung zur Zeichnung von Wertpapieren oder eine Willenserklärung oder Aufforderung zum Vertragsschluss über ein Geschäft in Finanzinstrumenten dar. Auch wurde Sie nicht mit der Absicht verfasst, einen rechtlichen oder steuerlichen Rat zu geben. Die steuerliche Behandlung von Transaktionen ist von den persönlichen Verhältnissen des jeweiligen Kunden abhängig und evtl. künftigen Änderungen unterworfen. Die individuellen Verhältnisse des Empfängers (u.a. die wirtschaftliche und finanzielle Situation) wurden im Rahmen der Erstellung der „KI“ nicht berücksichtigt.

Eine Anlage in erwähnte Finanzinstrumente/Anlagestrategie/Finanzdienstleistung beinhaltet gewisse produktspezifische Risiken – z.B. Markt- oder Branchenrisiken, das Währungs-, Ausfall-, Liquiditäts-, Zins- und Bonitätsrisiko – und ist nicht für alle Anleger geeignet. Daher sollten mögliche Interessenten eine Investitionsentscheidung erst nach einem ausführlichen Anlageberatungsgespräch durch einen registrierten Anlageberater und nach Konsultation aller zur Verfügung stehenden Informationsquellen treffen. Zur weiteren Information finden Sie die „Wesentlichen Anlegerinformationen“, das Verkaufsprospekt sowie Jahres- und Halbjahresbericht. kostenlos bei der zuständigen Verwahrstelle oder bei Universal-Investment, Theodor-Heuss-Allee 70, 60486 Frankfurt am Main, Tel. 069-71043-0, oder unter www.universal-investment.com.

Wertentwicklungen in der Vergangenheit sind kein zuverlässiger Indikator für zukünftige Wertentwicklungen. Empfehlungen und Prognosen stellen unverbindliche Werturteile über zukünftiges Geschehen dar, sie können sich daher bzgl. der zukünftigen Entwicklung eines Produkts als unzutreffend erweisen. Die aufgeführten Informationen beziehen sich ausschließlich auf den Zeitpunkt der Erstellung dieser „KI“, eine Garantie für die Aktualität und fortgeltende Richtigkeit kann nicht übernommen werden.

Der vorstehende Inhalt gibt ausschließlich die Meinungen des Verfassers wieder, eine Änderung dieser Meinung ist jederzeit möglich, ohne dass es publiziert wird. Die vorliegende „KI“ ist urheberrechtlich geschützt, jede Vervielfältigung und die gewerbliche Verwendung sind nicht gestattet. Datum: 05.08.2019

Herausgeber: ProfitlichSchmidlin AG, Waidmarkt 11, 50676 Köln handelnd als vertraglich gebundener Vermittler (§ 3 Abs. 2 WpIG) im Auftrag, im Namen, für Rechnung und unter der Haftung des verantwortlichen Haftungsträgers BN & Partners Capital AG, Steinstraße 33, 50374 Ertstadt. Die BN & Partners Capital AG besitzt für die die Erbringung der Anlageberatung gemäß § 2 Abs. 2 Nr. 4 WpIG und der Anlagevermittlung gemäß § 2 Abs. 2 Nr. 3 WpIG eine entsprechende Erlaubnis der Bundesanstalt für Finanzdienstleistungsaufsicht gemäß § 15 WpIG.

Datum: 01.02.2022

Eine Zusammenfassung Ihrer Anlegerrechte in deutscher Sprache finden Sie auf www.universal-investment.com/media/document/Anlegerrechte. Zudem weisen wir darauf hin, dass Universal-Investment bei Fonds für die sie als Verwaltungsgesellschaft Vorkehrungen für den Vertrieb der Fondsanteile in anderen EU-Mitgliedstaaten getroffen hat, beschließen kann, diese gemäß Artikel 93a der Richtlinie 2009/65/EG und Artikel 32a der Richtlinie 2011/61/EU, insbesondere also mit Abgabe eines Pauschalangebots zum Rückkauf oder zur Rücknahme sämtlicher entsprechender Anteile, die von Anlegern in dem entsprechenden Mitgliedstaat gehalten werden, aufzuheben.

Die Angaben dienen ausschließlich Informationszwecken und stellen keine Aufforderung zum Kauf oder Verkauf von Fondsanteilen dar. Das Sondervermögen weist auf Grund seiner Zusammensetzung und seiner Anlagepolitik ein nicht auszuschließendes Risiko erhöhter Volatilität auf, d.h. in kurzen Zeiträumen nach oben oder unten stark schwankender Anteilpreise. Alleinige Grundlage für den Anteilserwerb sind die Verkaufsunterlagen. Die Wertentwicklung der Vergangenheit ist kein verlässlicher Indikator für die zukünftige Wertentwicklung. Die Ermittlung der Wertentwicklung erfolgt nach der BVI-Methode (ohne Berücksichtigung von Ausgabeaufschlägen). Bei einem Anlagebetrag von EUR 1.000,00 über eine Anlageperiode von fünf Jahren und einem Ausgabeaufschlag von 5 Prozent würde sich das Anlageergebnis im ersten Jahr um den Ausgabeaufschlag in Höhe von EUR 50,00 sowie um zusätzlich individuell anfallende Depotkosten vermindern. In den Folgejahren kann sich das Anlageergebnis zudem um individuell anfallenden Depotkosten vermindern. Die Performance wird anhand der BVI Methode ermittelt. Die Fondspersformance gemäß BVI-Methode ist die prozentuale Änderung des Anteilswertes zwischen Beginn und Ende des Berechnungszeitraums. Dabei wird von der Wiederanlage evtl. Ausschüttungen ausgegangen.