

PICTET ASSET MANAGEMENT

# Pictet-Water – Der Klimawandel verschärft die Wasser-Herausforderungen

Simon Frank, CFA, CAIA

MARKETINGDOKUMENT

22. MÄRZ 2023, TAG DES WASSERS, FONDS PLATTFORM - FONDSRADAR

## Disclaimer

Diese Marketingunterlage wird von Pictet Asset Management (Europe) S.A. herausgegeben. Sie ist nicht für die Verteilung an oder die Verwendung durch Personen oder Einheiten bestimmt, die die Staatsangehörigkeit oder den Wohn- oder Geschäftssitz oder das Domizil in einem Ort, Staat, Land oder Gerichtskreis haben, in denen eine solche Verteilung, Veröffentlichung, Bereitstellung oder Verwendung gegen Gesetze oder andere Bestimmungen verstößt. Vor Tötigung einer Anlage müssen die jeweils neueste Version des Fondsprospekts, der vorvertraglichen Informationen (falls zutreffend), des Basisinformationsblatts und des Jahres- und Halbjahresberichts gelesen werden. Diese Unterlagen sind auf Englisch kostenlos unter [www.assetmanagement.pictet](http://www.assetmanagement.pictet) oder auf Papier bei Pictet Asset Management (Europe) S.A., 15, Avenue J.F. Kennedy, L-1855 Luxemburg, oder in der Geschäftsstelle des Lokalvertreters, Vertriebs-trägers oder gegebenenfalls des Zentralvertreters des Fonds erhältlich. Das Basisinformationsblatt liegt auch in der lokalen Sprache des jeweiligen Landes auf, in dem der Teilfonds zugelassen

ist. Der Prospekt, die Vorvertragliche Informationen falls zutreffend und der Jahres- und Halbjahresbericht können auch in anderen Sprachen vorliegen. Bitte prüfen Sie auf der Website nach, welche weiteren Sprachen verfügbar sind. Nur die jeweils neuste Fassung dieser Unterlagen kann als Basis für Anlageentscheidungen dienen.

Die Zusammenfassung der Anlegerrechte (in Englisch und in den verschiedenen Sprachen unserer Website) finden Sie [hier](#) und auf [www.assetmanagement.pictet](http://www.assetmanagement.pictet) unter der Rubrik "Ressourcen" am Ende der Seite. Die Liste der Länder, in denen der Fonds zugelassen ist, ist jederzeit bei Pictet Asset Management (Europe) S.A. erhältlich, die jederzeit beschließen kann, die Vermarktung des Fonds oder der Teilfonds des Fonds in einem bestimmten Land zu beenden.

Die im vorliegenden Dokument enthaltenen Informationen und Daten stellen in keinem Fall ein Kauf- oder Verkaufsangebot oder eine Aufforderung zur Zeichnung von Wertpapieren oder Finanzinstrumenten oder Finanzdienstleistungen dar.

Im Übrigen spiegeln die hier wiedergegebenen Informationen, Meinungen und Schätzungen eine Beurteilung zum Veröffentlichungsdatum wider und können ohne besondere Benachrichtigung geändert werden. Pictet Asset Management (Europe) S.A. bietet keinerlei Gewähr, dass die in dieser Marketing-Unterlage erwähnten Wertpapiere sich für einen bestimmten Investor eignen. Diese Unterlage kann nicht als Ersatz einer unabhängigen Beurteilung dienen. Die steuerliche Behandlung hängt von der Situation der einzelnen Investoren ab und kann sich im Laufe der Zeit ändern. Jeder Anleger sollte unter Berücksichtigung seiner Anlageziele und seiner finanziellen Lage vor jeder Anlageentscheidung prüfen, ob die Anlage für ihn geeignet ist und er über ausreichende Finanzkenntnisse und Erfahrung dafür verfügt oder ob eine professionelle Beratung erforderlich ist.

Der Wert und die Erträge der in dieser Unterlage erwähnten Wertpapiere und Finanzinstrumente können sinken oder steigen. Folglich laufen Anleger die Gefahr, dass sie weniger zurück erhalten, als sie ursprünglich investiert haben.

Diese Anlagerichtlinien sind interne Festlegungen, die jederzeit und ohne vorherige Ankündigung in den Grenzen des Fondsprospekts geändert werden können. Die genannten Finanzinstrumente werden nur zu Illustrationszwecken herangezogen und verstehen sich weder als direktes Angebot noch als Anlageempfehlung oder -beratung. Der Hinweis auf ein bestimmtes Wertpapier stellt keine Empfehlung zum Kauf oder Verkauf dieses Wertpapiers dar. Die effektiven Allokationen unterliegen Änderungen und könnten sich seit dem Datum des Marketingmaterials geändert haben.

In der Vergangenheit erzielte Resultate geben keine zuverlässigen Anhaltspunkte über die zukünftige Entwicklung. Bei der Zeichnung oder Rücknahme belastete Provisionen/ Kommissionen und Gebühren sind nicht in der Performance enthalten.

Sämtliche hier erwähnten Indexdaten bleiben Eigentum des Datenanbieters. Die Haftungsausschlüsse der Datenanbieter (Data Vendor Disclaimers) finden Sie auf [www.assetmanagement.pictet](http://www.assetmanagement.pictet) unter „Wissenswertes“ im Fußzeilenbereich der Internetseite.

Diese Unterlage ist eine von Pictet Asset Management herausgegebene Marketing-Mitteilung und liegt ausserhalb des Anwendungsbereichs der MiFID-II- bzw. MiFIR-Anforderungen zur Wertpapieranalyse. Sie enthält nicht ausreichend Informationen, um als Grundlage für Anlageentscheidungen oder für die Einschätzung der Vorteile einer Anlage in von Pictet Asset Management angebotenen bzw. vertriebenen Produkten oder Dienstleistungen zu dienen.

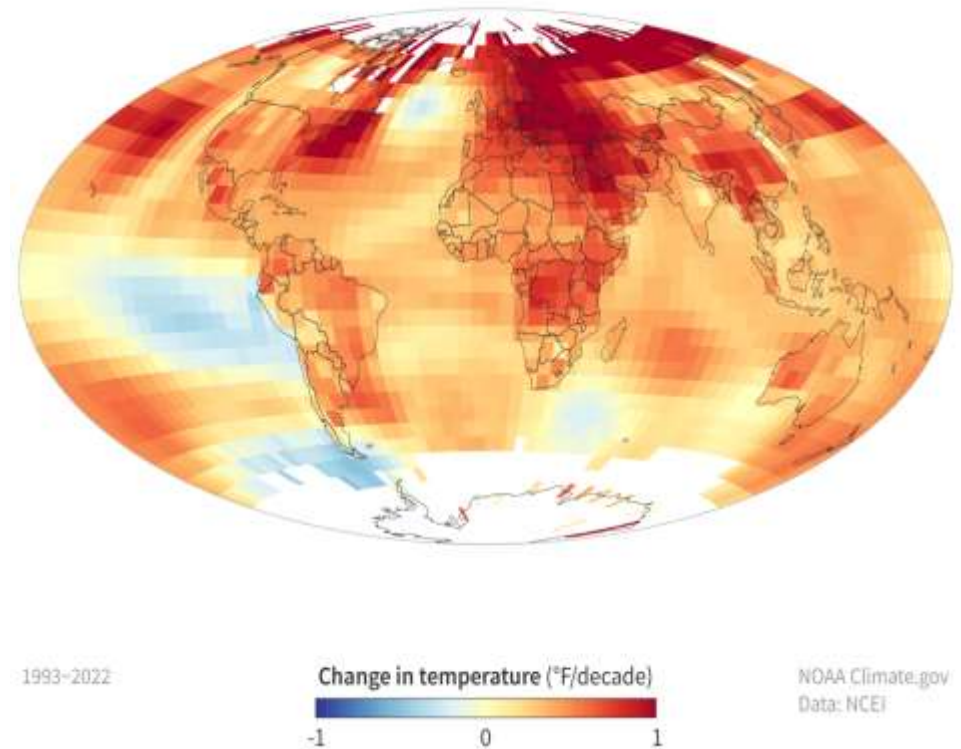
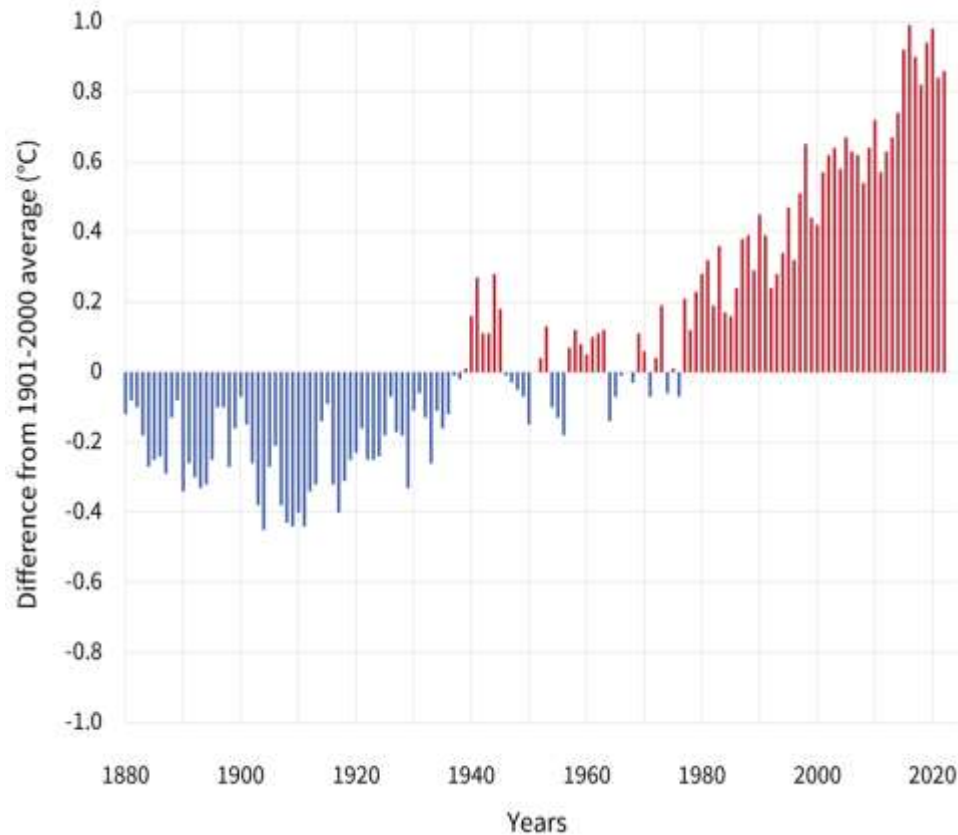
Pictet AM hat weder die Rechte noch die Lizenz zur Wiedergabe der Handelsmarken, Logos oder Bilder erworben, die in diesem Dokument dargestellt sind, aber sie hat das Recht, Handelsmarken aller Gesellschaften der Pictet-Gruppe zu verwenden. Nur zu Illustrationszwecken.

Im Rahmen ihres Angebots im Bereich nachhaltige Finanzanlagen verwendet Pictet Asset Management („Pictet“) die Logos, die Symbole und den Farbkreis der SDGs als Illustrationen, um die nachhaltigen Ziele des Unternehmens zu fördern. Die Logos, die Symbole und der Farbkreis der SDGs sind und

bleiben geistiges Eigentum der Vereinten Nationen. Die Vereinten Nationen sind in keiner Weise mit Pictet verbunden. Dieses Dokument enthält bestimmte künstlerische oder gestalterische Elemente, für die urheberrechtlich geschütztes Material nur zu Illustrationszwecken verwendet werden darf. Die Inhalte oder Daten hinter den Logos, den Symbolen und dem Farbkreis der SDGs wurden von den Vereinten Nationen nicht bestätigt. Die von Pictet zusammengestellten Inhalte und Daten sollen der Förderung der Ziele dienen und sind nicht als direktes Angebot, Anlageempfehlung oder Anlageberatung zu betrachten. Pictet erhebt keine Eigentumsansprüche auf die in den Illustrationen gezeigten Farben, Formen oder Namen. Alle Designrechte verbleiben bei den Vereinten Nationen.

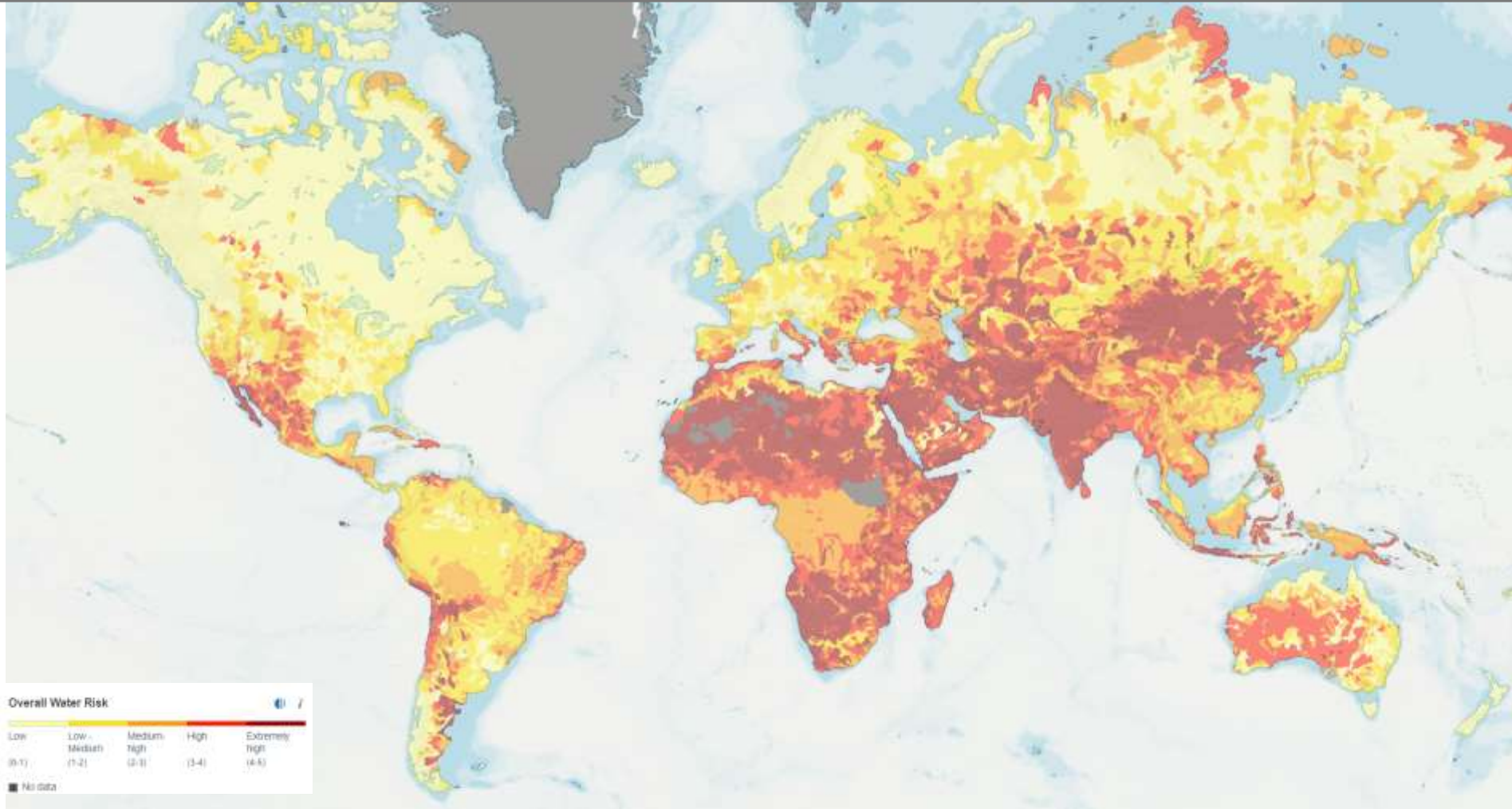
## 2022 war nicht nur geopolitisch ein “heißes” Jahr – auch der Klimawandel schreitet weiter voran

### Globale jährliche durchschn. Oberflächentemperatur:      Globale Erwärmung von 1993 bis 2022:



Der Klimawandel wirkt sich direkt auf die Verfügbarkeit und die Qualität von Wasser aus

**Schon heute weisen große Teile der Welt hohe oder sehr hohe Gesamtwasserrisiken auf:**

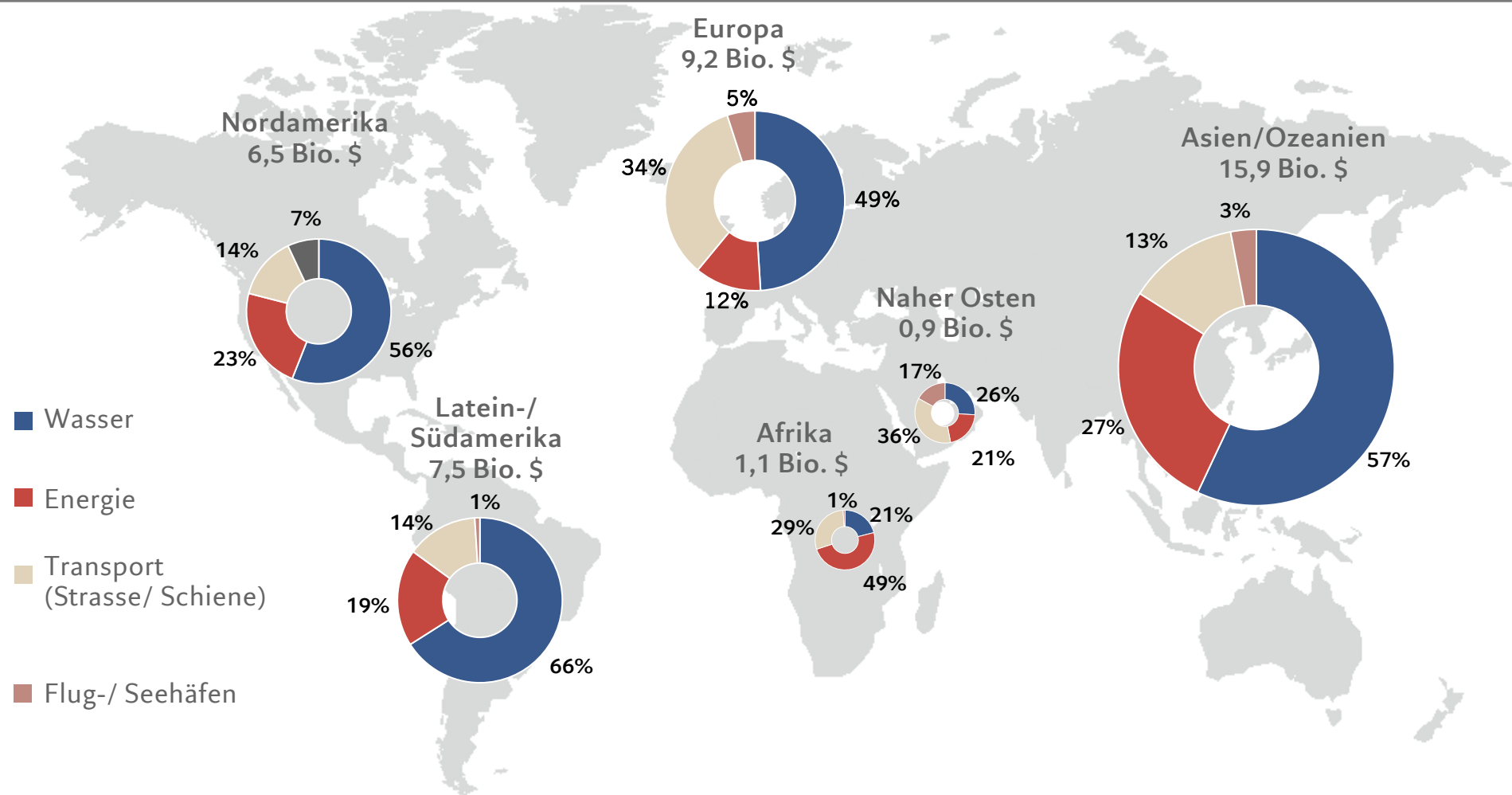


Das Gesamtwasserrisiko („Overall Water Risk“) misst alle wasserbezogenen Risiken, indem es alle ausgewählten Indikatoren aus den Kategorien Physische Quantität, Qualität und Regulierungs- und Reputationsrisiken zusammenfasst. Höhere Werte bedeuten ein höheres Wasserrisiko.

Quelle: Aqeduct Water Risk Atlas, 2019.

## Ökologische und klimatische Herausforderungen erfordern eine bessere (Wasser-) Infrastruktur

**41 Bio. US \$ für Infrastrukturmaßnahmen sind bis 2030 erforderlich, etwa die Hälfte davon für Wasser:**



Quelle: OECD 2005, Morgan Stanley, Pictet Asset Management, 2023.





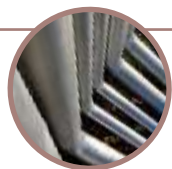
## Das investierbare Pictet-Water Anlageuniversum

### WASSERTECHNOLOGIE

Unternehmen, die die Geräte und Systeme zur Verbesserung der Qualität und Effizienz entwickeln, mit denen wir Wasser nutzen



Konsumenten-  
technologie



Industrie-  
technologie



Monitoring/  
Überwachung



Kommunale  
Infrastruktur



Landwirtschaft

~61%

### WASSERVERSORGUNG

Unternehmen, die der Gesellschaft dienen, durch die Versorgung und Speicherung von Trinkwasser



Regulierte  
Versorger



Konzession  
Europa



Konzession  
Emerging

~22%

### UMWELTDIENSTE

Unternehmen, die Lösungen für die Abwasser- und Abfallbehandlung anbieten, um die Umwelt zu schützen



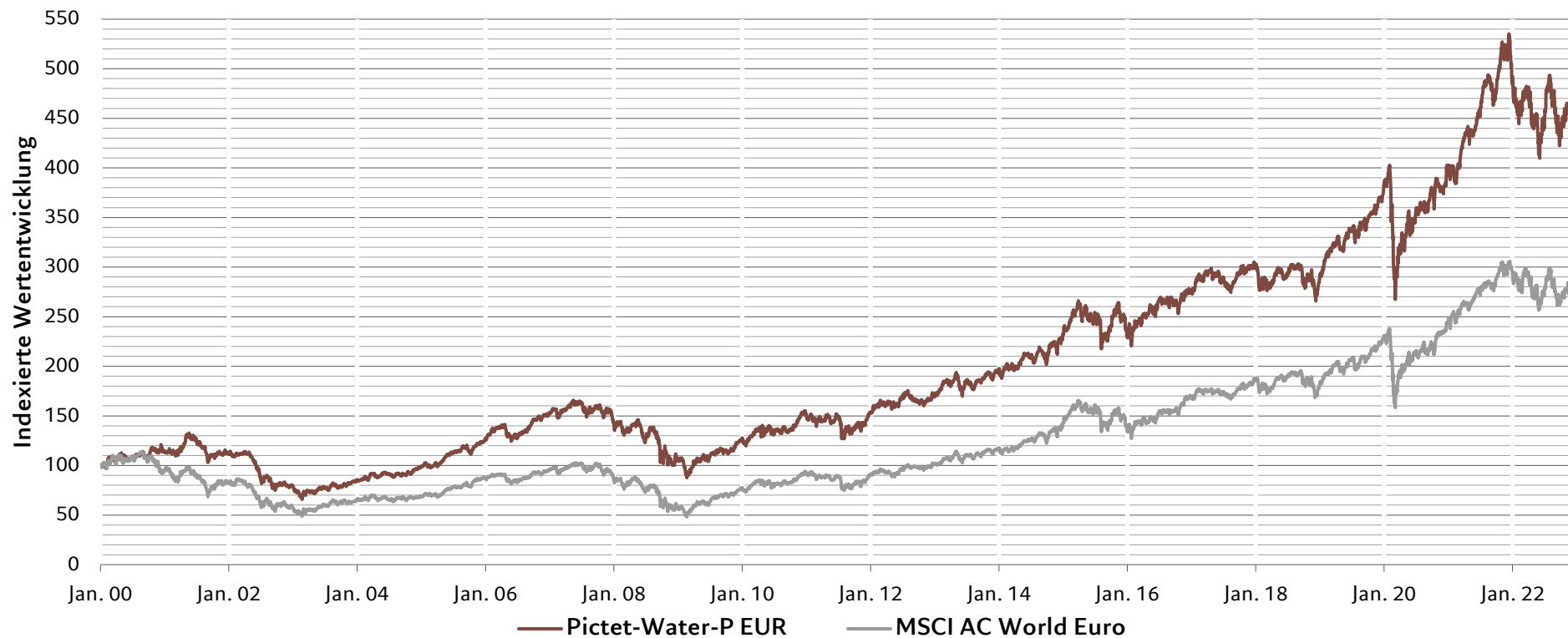
Engineering  
& Consulting



Abfall-  
behandlung

~17%

## Pictet-Water: Wertentwicklung vs. MSCI ACWI seit Auflage (in Euro, nach Kosten der P-Anteilsklasse)



	2023 YTD	2022	2021	2020	2019	2018	2017	2016	2015	2014	2013	RENDITE P.A. SEIT AUFLAGE	VOLATILITÄT P.A. SEIT AUFLAGE
<b>Pictet-Water P EUR</b>	0,13%	-18,10%	39,58%	3,56%	34,49%	-8,64%	9,79%	9,16%	10,44%	15,63%	17,15%	6,71%	14,02%
<b>MSCI AC World NR EUR</b>	-0,53%	-13,18%	27,54%	6,65%	28,93%	-4,85%	8,89%	11,09%	8,76%	18,61%	17,49%	4,49%	14,45%

Performance nach Kosten der Retail P Anteilsklasse. Aufgrund einer regulatorischen Änderung und der zunehmenden Bedeutung der Schwellenländer in der globalen Aktienallokation wurde der Referenzindex rückwirkend zum 1. Januar 2020 vom MSCI World auf den MSCI All Countries World (ACWI) umgestellt. Die Strategie ist nicht an den MSCI ACWI gebunden, der nur zu Vergleichszwecken angezeigt wird. Der Index hat keinen Einfluss auf die Portfoliokonstruktion, und das Anlageuniversum der Strategie erstreckt sich über die Indexkomponenten hinaus. Alternative Weltaktienindizes sind gleichermaßen geeignet.

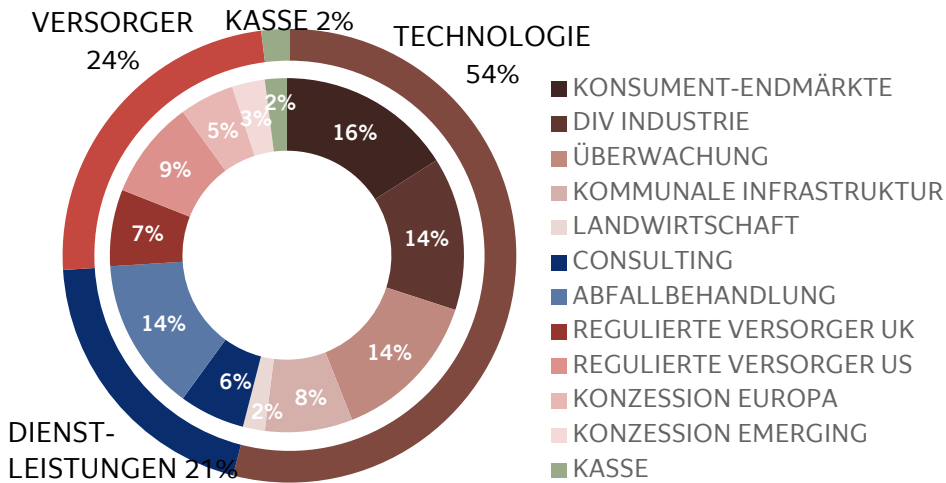
Quelle: Pictet Asset Management, per 28.02.2023.

7/21 NUR FÜR PROFESSIONELLE ANLEGER

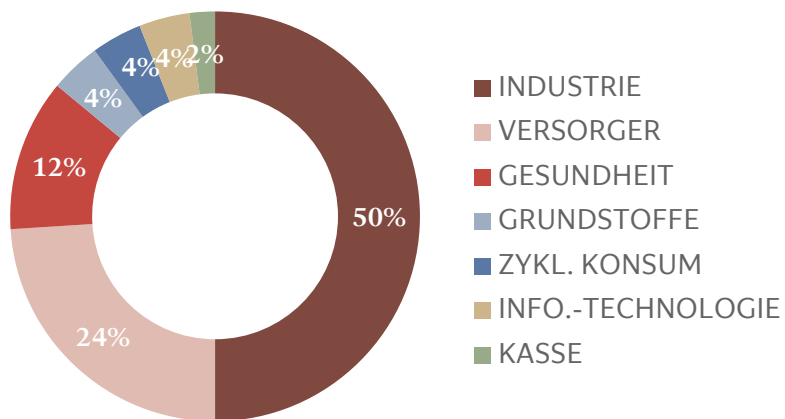


## Pictet-Water: Aktuelle Portfolio-Allokation

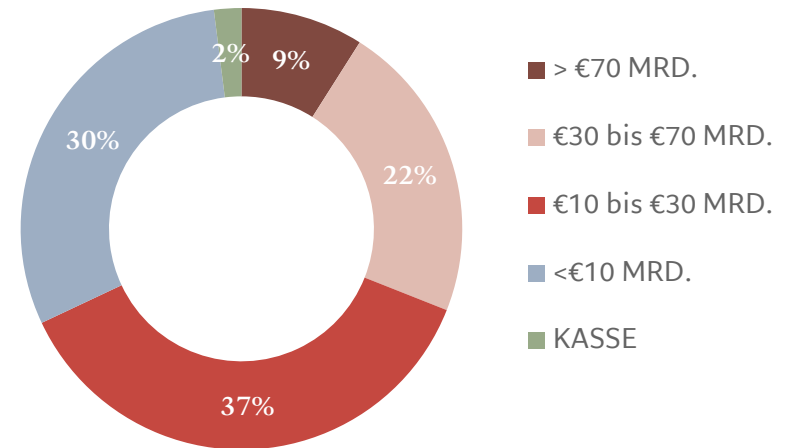
### Aufteilung nach Segmenten



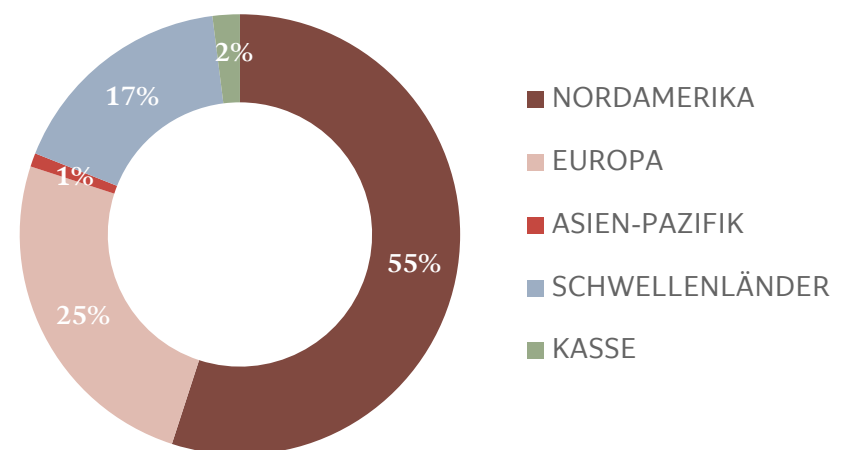
### Aufteilung nach MSCI-Sektoren



### Aufteilung nach Marktkapitalisierung



### Geographische Aufteilung nach Umsatzanteilen



Die effektiven Allokationen unterliegen Änderungen und können sich seit diesem Datum geändert haben.

Quelle: Pictet Asset Management, per 28.02.2023.

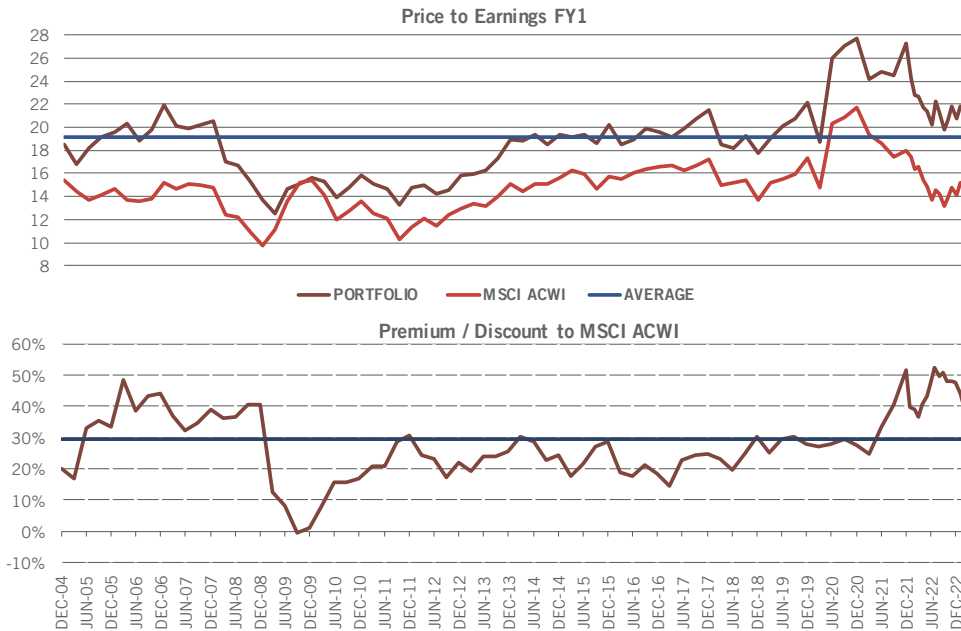
8/21 NUR FÜR PROFESSIONELLE ANLEGER



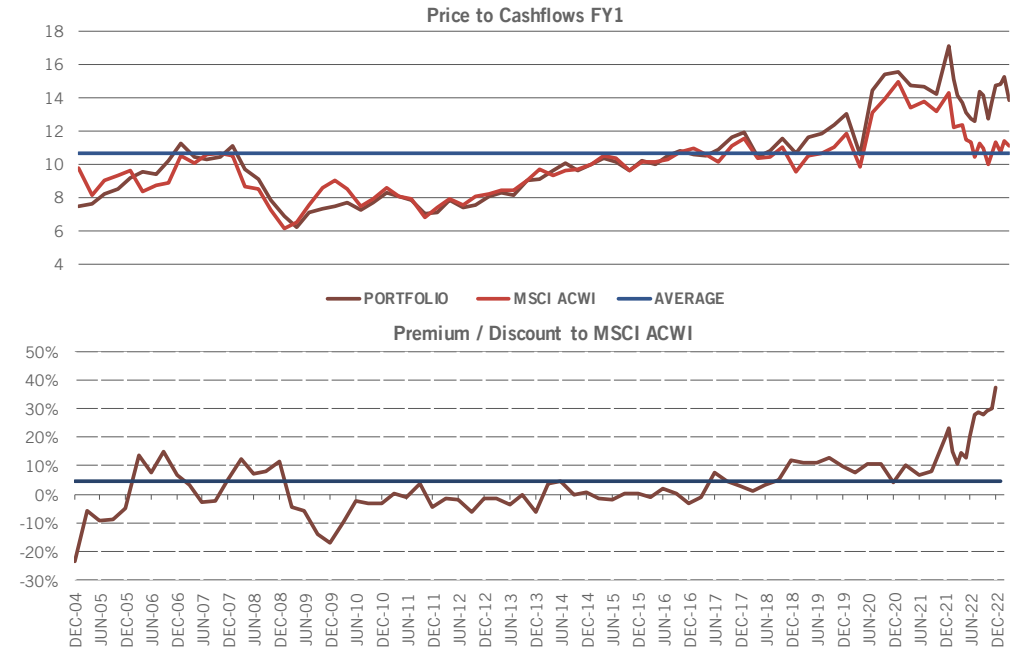


## Pictet-Water: Aktuelle Bewertungen des Portfolios

### 12M Kurs-Gewinn-Schätzungen seit 2005



### 12M Kurs-Cashflow-Schätzungen seit 2005



	ANZAHL AKTIEN	MARKTKAPITALISIERUNG GEW. DURCHSCHNITT IN \$	KURS/CASH-FLOW (FY1)	KURS/GEWINN (FY1)	UW/ EBITDA (FY1)	DIVIDENDEN-RENDITE (FY1)
<b>Pictet-Water</b>	54	35,6 Mrd.	13,9	21,2	12,8	1,7%
<b>MSCI AC World Index</b>	2885	288,1 Mrd.	11,1	15,2	9,8	2,3%

Aufgrund einer regulatorischen Änderung und der zunehmenden Bedeutung der Schwellenländer in der globalen Aktienallokation wurde der Referenzindex rückwirkend zum 1. Januar 2020 vom MSCI World auf den MSCI All Countries World (ACWI) umgestellt. Die Strategie ist nicht an den MSCI ACWI gebunden, der nur zu Vergleichszwecken angezeigt wird. Der Index hat keinen Einfluss auf die Portfoliokonstruktion, und das Anlageuniversum der Strategie erstreckt sich über die Indexkomponenten hinaus. Alternative Weltaktienindizes sind gleichermassen geeignet. Quelle: Pictet Asset Management, Factset, per 28.02.2023.



## Pictet-Water: Zusammenfassung und Ausblick auf 2023

- Wasser ist und bleibt ein zeitloses, elementares und nachhaltiges Anlagethema
- Wasser-relevante Megatrends werden eher bedeutsamer und werden den beteiligten Unternehmen langfristigen und strukturellen Rückenwind geben
- Trotz des schwierigen Jahres 2022 ist die Wertentwicklung seit Auflage weiterhin herausragend
- 2023 dürfte für die Unternehmen im Portfolio fundamental ein solides Jahr werden, da die Endmärkte vergleichsweise defensiv sind, die Preissetzungsmacht bei vielen Unternehmen hoch ist (teils mit Inflationsausgleich) und auch die Regulierung unterstützend wirken sollte
- Bewertungen sind in vielen Teilbereichen und bei vielen Einzelaktien attraktiver geworden – Selektivität und Disziplin wird für aktive Manager weiterhin entscheidend sein

## Pictet-Water: Technische Angaben (I)

<b>Verwaltungsgesellschaft:</b>	Pictet Asset Management (Europe) S.A., Teil der Pictet Gruppe
<b>Name:</b>	Pictet-Water
<b>Referenzwährung:</b>	EUR
<b>Rechtsform:</b>	Teilfonds des Pictet Luxembourg SICAV, Teil I, UCITS-konform
<b>Depotbank:</b>	Pictet & Cie (Europe) S.A.
<b>NIW-Berechnung:</b>	täglich; Abwicklung NAV + 2
<b>Auflegungsdatum:</b>	19. Januar 2000
<b>Anlagepolitik:</b>	Aktiv verwalteter Aktienfonds, Der Teilfonds legt hauptsächlich in Aktien von Unternehmen aus dem Bereich Wasserversorgung oder -aufbereitung, Wassertechnik oder Umweltdienste tätig sind. Der Teilfonds kann weltweit anlegen, unter anderem in Schwellenländern und in Festlandchina.
<b>Fondsvolumen:</b>	EUR 8.237 Mio. (Strategievolumen: USD 9,9 Mrd.)
<b>Dividende:</b>	thesaurierend (I, P) oder ausschüttend (I dy, P dy)
<b>Referenzindex*:</b>	MSCI All Countries World Index (Nettodividenden reinvestiert). Der Referenzindex bezieht Umwelt-, Sozial- und Governance-Faktoren (ESG) nicht mit ein. Der Referenzindex wird für die Performanceziele und Performance-Messung verwendet.
<b>Ausgabeaufschlag**:</b>	Maximum 5%
<b>Rücknahmeabschlag**:</b>	Maximum 3%
<b>Tauschgebühr**:</b>	Maximum 2%
<b>Investmenthorizont:</b>	Der Fonds ist möglicherweise nicht für Anleger geeignet, die planen, ihr Geld innerhalb von 5 Jahren zurückzuziehen.

\*Aufgrund einer regulatorischen Änderung und der zunehmenden Bedeutung der Schwellenländer in der globalen Aktienallokation wurde der Referenzindex rückwirkend zum 1. Januar 2020 vom MSCI World auf den MSCI All Countries World (ACWI) umgestellt. Die Strategie ist nicht an den MSCI ACWI gebunden, der nur zu Vergleichszwecken angezeigt wird. Der Index hat keinen Einfluss auf die Portfoliokonstruktion, und das Anlageuniversum der Strategie erstreckt sich über die Indexkomponenten hinaus. Alternative Weltaktienindizes sind gleichermaßen geeignet.

\*\*Bei diesen Gebühren handelt es sich um Maximalsätze möglicher Gebühren, die laut dem jeweiligen Fondsprospekt vollumfänglich zugunsten der Fondsvertriebsstellen erhoben werden können.

Quelle: Pictet Asset Management, per 28.02.2023.

11/21 NUR FÜR PROFESSIONELLE ANLEGER



## Pictet-Water: Technische Angaben (II)

ANTEILSKLASSE	ISIN	VERWALTUNGS- VERGÜTUNG (IN %)	TER (IN %) **	ONGOING CHARGES (IN %) **
I EUR*	LU0104884605	0,80	1,09	1,09
I USD*	LU0255980244	0,80	1,09	1,09
I dy EUR*	LU0953041331	0,80	1,09	1,09
P EUR	LU0104884860	1,60	1,99	1,99
P USD	LU0255980327	1,60	1,99	1,99
P dy EUR	LU0208610294	1,60	1,99	1,99
HP USD	LU0385405567	1,60	2,04	2,04

\* I-Anteile: Mindestanlage EUR 1.000.000 oder der Gegenwert in anderen Währungen.

\*\* Laufende Kosten zum 31.12.2022 (jährliche Aktualisierung).

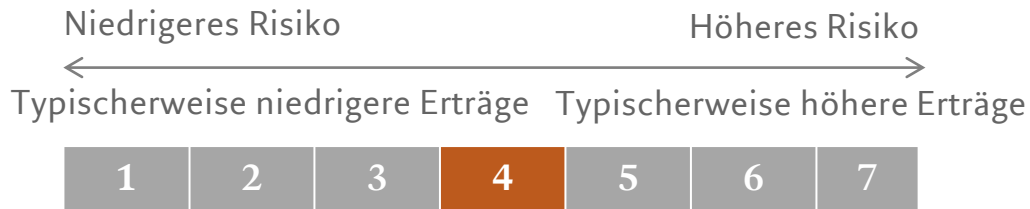
Quelle: Pictet Asset Management, per 28.02.2023.

12/21 NUR FÜR PROFESSIONELLE ANLEGER



## Pictet-Water: Hauptrisiken – Summary Risk Indicator (SRI)

### Risikoindikator für die P-EUR Anteilsklasse



Die Anteilsklasse ist dieser Risikokategorie zugeordnet, da sie Kursschwankungen aufgrund ihrer Währung und der Art der Anlagen und der Strategie des Teilfonds unterliegt.

Die angegebene Risikokategorie basiert auf historischen Daten und ist möglicherweise kein verlässlicher Hinweis auf das zukünftige Risikoprofil der Anteilsklasse. Sie ist weder ein Ziel noch eine Garantie und kann sich im Laufe der Zeit ändern.

Die niedrigste Kategorie bedeutet nicht, dass eine Anlage risikofrei ist.

Der Teilfonds bietet keine Kapitalgarantie oder Vermögensschutzmassnahmen.

Der Teilfonds kann den folgenden Risiken ausgesetzt sein, die durch den synthetischen Risikoindikator nicht angemessen erfasst werden und sich negativ auf seinen Wert auswirken können:

- **Risiko von Finanzderivaten:** Die aus Derivaten resultierende Hebelwirkung verstärkt die Verluste unter bestimmten Marktbedingungen.
- **Gegenparteirisiko:** Verluste entstehen, wenn eine Gegenpartei ihren Verpflichtungen im Zusammenhang mit Verträgen wie OTC-Derivaten nicht nachkommt.
- **Anlagen in Schwellenländern** sind im Allgemeinen anfälliger für Risikoereignisse wie Veränderungen im wirtschaftlichen, politischen, steuerlichen und rechtlichen Umfeld sowie für Betrug.
- **Anlagen in Festlandchina** können Kapitalbeschränkungen und Handelsquoten unterliegen (z. B. QFII- und RQFII-Regelungen). Der Teilfonds kann bei der Durchsetzung seiner Rechte im Falle von Streitigkeiten auf Schwierigkeiten oder Verzögerungen stoßen.
- **Chinesische "Stock Connect"-Handelsprogramme** können zusätzlichen Risiken im Zusammenhang mit Eigentumsrechten, Clearing und Abrechnung, Handelsquoten und operativen Fragen unterliegen.
- **Operationelles Risiko:** Verluste aufgrund von menschlichen Fehlern, Systemausfällen, falscher Bewertung und Verwahrung von Vermögenswerten.
- **Nachhaltigkeitsrisiko:** ESG-bezogene Risikoereignisse oder -bedingungen könnten bei ihrem Eintreten einen wesentlichen negativen Einfluss auf den Wert der Anlage haben.

Weitere Informationen finden Sie im Verkaufsprospekt.

Das Risikoprofil wird auf einer Skala von 1 bis 7 angegeben, wobei 1 das geringste Risiko und 7 das höchste Risiko darstellt. Der zusammenfassende Risikoindikator (Summary Risk Indicator, SRI) ist in der PRIIPs-Verordnung definiert und soll das relative Risiko eines Produkts anhand einer Kombination aus Markt- und Kreditrisikomessungen aufzeigen.

Quelle: Pictet Asset Management, per 28.02.2023.

13/21 NUR FÜR PROFESSIONELLE ANLEGER



Herzlichen Dank für  
Ihre Aufmerksamkeit!

Haben Sie weitere Fragen?





## Mega von Pictet und Dasinvestment.com – Vertiefende Informationen zu Megatrends

### Mega von Pictet - Einblicke von hochrangigen Experten:

- Expertenanalysen zu Megatrends und der New Economy von Akademikern, Wissenschaftlern und Unternehmern.
- “Mega” beinhaltet Beiträge und Videos führender Akademiker, Wissenschaftler und Unternehmer, die aktiv in den Bereichen Nachhaltigkeit, Technologie, Gesundheitswesen, alternative Energie und Landwirtschaft tätig sind.

Quelle: <https://www.am.pictet.de/germany/intermediary/mega-von-pictet>

### [www.dasinvestment.com/megatrends](http://www.dasinvestment.com/megatrends)

### Themenseite in Zusammenarbeit mit Pictet AM:

- Vertiefende Informationen (Artikel, Analysen, Videos) zu Megatrends, aber auch zu Pictet Themenfonds in deutscher Sprache.
- ... und schließlich: [www.am.pictet](http://www.am.pictet) (unsere neu gestaltete Webseite)



**mega**

Sieben Megatrend-Themen, die grosses Potenzial haben

Erfahren Sie mehr über die grossen Themen rund um Wissenschaft, Technologie und Nachhaltigkeit, die dazu beitragen, unsere Zukunft im kommenden Jahr – und...



**mega**

Die Zukunft des Spatial Computing

Spatial Computing lässt die Grenzen zwischen digitaler und physischer Welt verschwimmen.

THEMEN	MÄRKTE	FONDS	VERSICHERUNGEN	IMMOBILIEN	FINANZBERATUNG	PARTNER	SACHWISSEN	
DAX	12.073,81	0,49%	DOM 1000	12.286,28	0,20%	DAX 1000	1,17	0,00%
EUR STOXX 50	3.110,99	0,41%	WORLD 20	1.218,63	0,41%	ROBO FUTURE	107,19	0,01%

**Themen-Experte**  
**Megatrends**

Übersicht | Expertenbeiträge | Aktuelle Meinungen | Fonds zum Thema | Videos | Ask der Redaktion | Unternehmensprofil

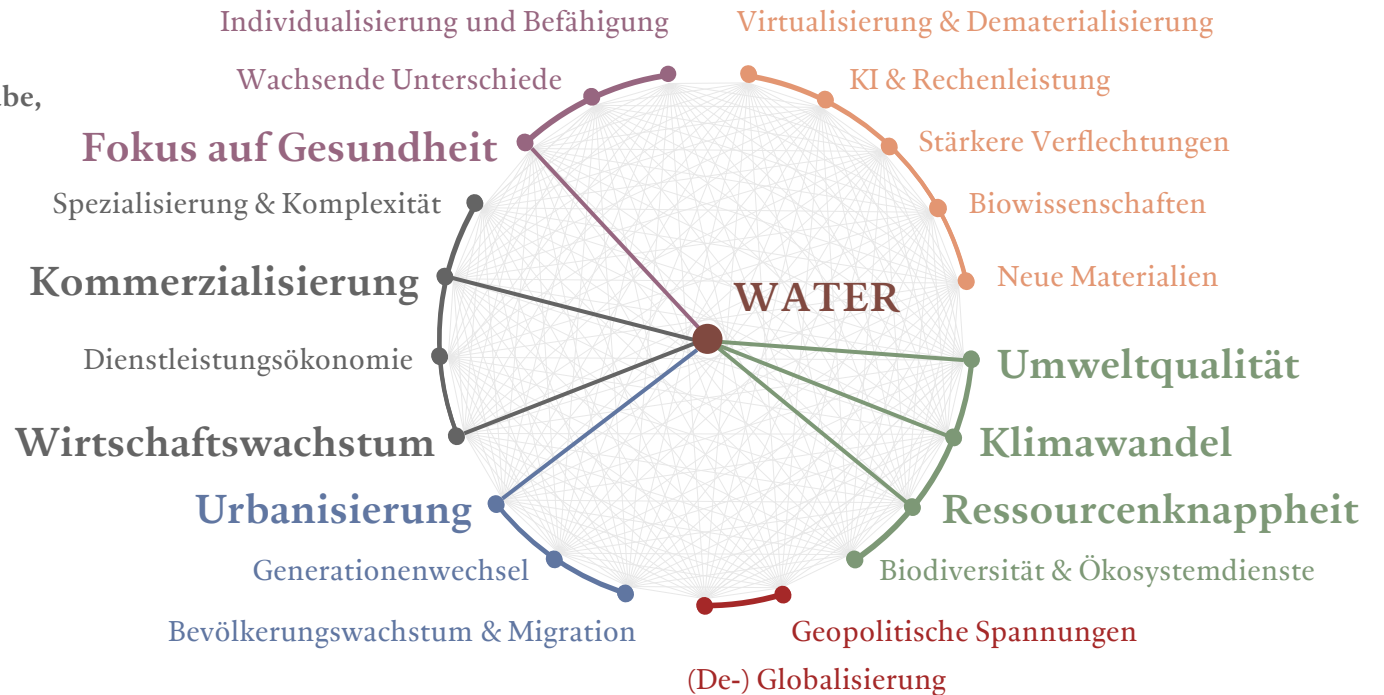
**VIDEOS**

Pictet Asset Management

Smart Banking, Smart Home und Smart Drive – unsere Lebensbereiche verbinden sich mehr und mehr. Dabei wird das Thema Sicherheit immer wichtiger.

## Starke investierbare Megatrends unterstützen Pictet-Water langfristig

Die Analyse und das Verständnis von Megatrends, d.h. von säkularen Wachstumstreibern, ist eine komplexe Aufgabe, die ein breites Spektrum an Fähigkeiten erfordert.



“ Wo sich Megatrends kreuzen, entstehen starke und langfristige Themen ”

- Technologie & Wissenschaft
- Umwelt
- Weltweite Governance
- Demographie
- Wirtschaft
- Gesellschaft

## Pictet-Water: Top 10 Positionen

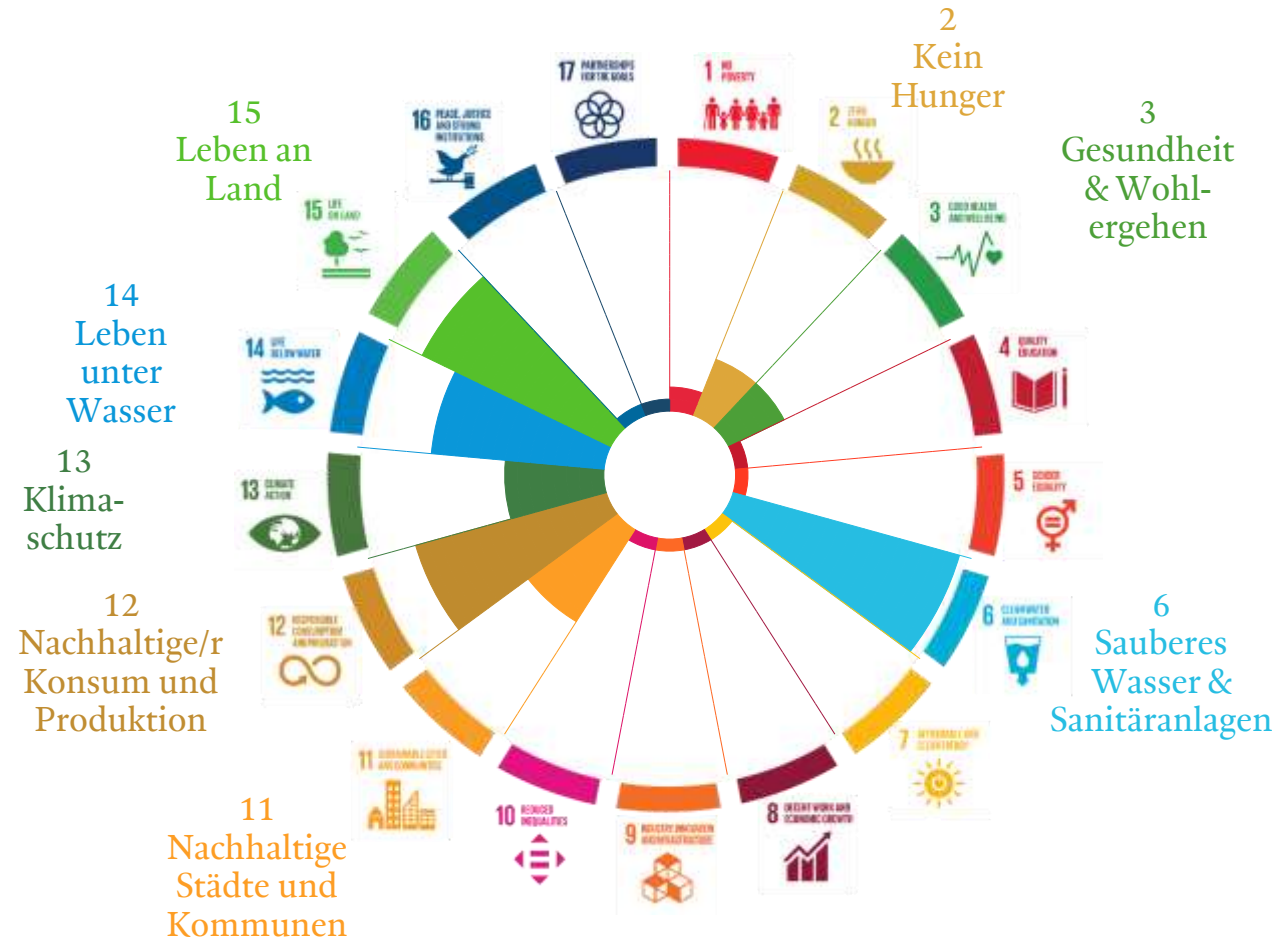
Logo	Unternehmen	Land	Portfolio Gewicht	Markt-kap. (€ MRD)	Reinheit	Segment	Sub-Segment
	Danaher	USA	5,4%	181	42%	Wassertechnologie	Überwachung/ Monitoring
	American Water	USA	5,0%	26,0	100%	Wasserversorgung	Regulierte US-Versorger
	Waste Management	USA	4,7%	60,3	100%	Umweltdienste	Abfallbehandlung
	Republic Services	USA	4,4%	38,2	100%	Umweltdienste	Abfallbehandlung
	Thermo Fisher Scientific	USA	4,3%	202	20%	Wassertechnologie	Überwachung/ Monitoring
	Waste Connections	USA	4,1%	31,9	100%	Umweltdienste	Abfallbehandlung
	Veolia Environnement	Frankreich	3,9%	17,1	100%	Wasserversorgung	Konzessionen Europa
	Ferguson	UK	3,5%	24,7	73%	Wassertechnologie	Konsument
	Xylem	USA	3,2%	18,7	94%	Wassertechnologie	Kommunale Infrastruktur
	Severn Trent	UK	3,1%	7,5	100%	Wasserversorgung	Regulierte UK-Versorger

Hinweise: Effektive Allokationen unterliegen Änderungen und können sich seit dem Datum geändert haben. Die genannten Finanzinstrumente werden nur zur Veranschaulichung zur Verfügung gestellt und sind nicht als direktes Angebot, Anlageempfehlung oder Anlageberatung zu verstehen. Der Verweis auf ein bestimmtes Wertpapier ist keine Empfehlung zum Kauf oder Verkauf dieses Wertpapiers. Die Aktie wird zu Illustrationszwecken gezeigt und kann jederzeit ohne vorherige Ankündigung verkauft werden und ist nicht als Anlageempfehlung zu verstehen. Pictet Asset Management hat keine Rechte oder Lizenzen erworben, die Handelsmarken, Logos oder Bilder, die in diesem Dokument verwendet werden zu vervielfältigen. Quelle Pictet Asset Management, Daten per 31.12.2022.

## Wasser ist ein zentrales Element der Nachhaltigen Entwicklungsziele („SDGs“) der Vereinten Nationen

Die Ziele für nachhaltige Entwicklung sind 17 Ziele, die von den Vereinten Nationen im Jahr 2015 festgelegt wurden.

Unsere SDG-Bewertung basiert auf der Geschäftstätigkeit sowie den Produkten und Dienstleistungen der Unternehmen, die in unserer Strategie enthalten sind.



Quelle: Pictet Asset Management, per Dezember 2022 (vierteljährliche Aktualisierung). Bitte beachten Sie, dass der SDG-Berichtsrahmen im Dezember 2021 verfeinert wurde. Die Ergebnisse können nicht mit dem vorher geltenden Rahmen verglichen werden. Wir bewerten die Beziehung der Geschäftstätigkeit, Produkte und Dienstleistungen der Unternehmen zu den SDGs und berücksichtigen sowohl positive als auch negative Verbindungen. Die Grafik zeigt die positive Bewertungsdifferenz zwischen der Strategie und dem Referenzindex für jedes SDG, basierend auf unserer eigenen Methodik. Das Diagramm wurde auf den höchsten relativen SDG-Wert dieser Strategie gegenüber dem Referenzindex skaliert. Die höchste relative Bewertung der **Water-Strategie** ist **SDG 6 mit 66%**.

## Pictet-Water: ESG – Mindestausschlüsse

- Das Engagement in kontroversen Branchen ist aufgrund unseres Anlageprozesses sehr begrenzt
- Ausschluss von kontroversen Waffen und Aktivitäten, die erheblichen ökologischen oder sozialen Schaden verursachen
- Ausschluss von Unternehmen ausserhalb des "Safe Operating Space"
- Positive Auswahl von Unternehmen mit einem Mindestmaß an thematischer Reinheit von 20%
- Einige zusätzliche Ausschlüsse können für regionale ESG-Labels gelten



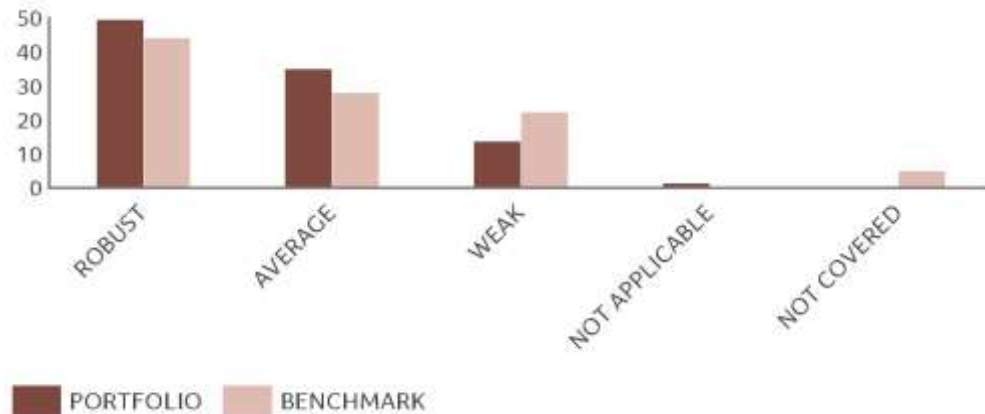
\* Die Strategie kann in Energieversorgungsunternehmen investieren. In begrenztem Umfang können diese Unternehmen oberhalb der einzelnen Umsatzschwellen liegen, vorbehaltlich eines klaren Umstellungsplans und eines Dialogs mit Pictet Asset Management. Wir bewerten das kombinierte Engagement in Kohle, Öl und Kernenergie, indem wir den Unternehmenswert (oder Umsatz, EBIT oder EBITDA) berechnen, der direkt aus diesen Aktivitäten stammt. Wir investieren in der Regel nicht in Unternehmen, wenn mehr als 20% des Unternehmenswerts oder Umsatzes aus der Öl-, Kernkraft- oder Kohleenergieerzeugung zusammen stammen. Bei Unternehmen, die ein Engagement in den Bereichen Kohle, Öl oder Kernenergie haben, berücksichtigen wir zukünftige Entwicklungen. Wir möchten sehen, dass Investitionen in saubere Energieprojekte fließen und dass Investitionen in anderen Bereichen zurückgehen.

Dies sind interne Richtlinien und können jederzeit und ohne vorherige Ankündigung geändert werden. Die Ausschlüsse beruhen auf zuverlässigen Quellen, die von renommierten Drittanbietern gesammelt wurden. Pictet Asset Management behält sich die volle Entscheidungsfreiheit über Ausschlüsse vor und behält sich stets das Recht vor, von Fall zu Fall von Informationen Dritter abzuweichen. Die [Pictet Asset Management Management Responsible Investment Policy](https://www.lelabelisr.fr/) ist auf unserer Website verfügbar. Das französische SRI-Label soll Investmentfonds auszeichnen, die eine solide Methodik für sozial verantwortliche Investitionen (SRI) anwenden, die zu messbaren und konkreten Ergebnissen führt. Für weitere Informationen besuchen Sie bitte <https://www.lelabelisr.fr/>. Das Towards Sustainability Label ist ein belgischer Qualitätsstandard für Finanzprodukte, die im Sinne der Nachhaltigkeit verwaltet werden und keine wenig nachhaltigen Praktiken aufweisen. Weitere Informationen über das Label finden Sie unter [www.towardsustainability.be](http://www.towardsustainability.be).

Indikator / Kontroverse Aktivitäten	Ausschluss-Hürde
Schwere Verstöße gegen internationale Konventionen bezüglich Menschenrechten, Arbeitsstandards, Umweltschutz und Korruptionsbekämpfung	Ja
Kontroverse Waffen gemäß der Pictet Blacklist	0%
Stromerzeugung aus Atomkraft	>10% *
Abbau Thermischer Kohle	>5%
Stromerzeugung aus Thermischer Kohle	>10% *
Öl- & Erdgas-Produktion	>5%
Stromerzeugung aus Öl & Erdgas	>10% *
Abbau von Ölsand	>5%
Abbau von Schiefer-Öl- & Erdgas (Shale Energy)	>5%
Exploration und Abbau von Arktischen Öl- & Erdgasvorkommen	>5%
Produktion von Tabakprodukten	>5%
Produktion von Alkoholischen Getränken	>5%
Anbau von Genetisch-veränderten Pflanzen und Samen	>5%
Entwicklung von Genetisch-veränderten Pflanzen und Samen	>5%
Produktion und Distribution von Palmöl	>5%
Produktion von Pestiziden	>5%
Militärische Waffen	>5%
Kleinwaffen Zivilisten (Angriffswaffen)	>5%
Kleinwaffen Zivilisten (Nicht-Angriffswaffen)	>5%
Kleinwaffen Militär/ Gesetzesvollzug	>5%
Kleinwaffen Schlüsselkomponenten	>5%
Produktion von Erwachsenenunterhaltung	>5%
Betrieb von Glückspiel	>5%
Spezialausrüstung für Glückspiele	>5%

## Pictet-Water: Konventionelle ESG Indikatoren

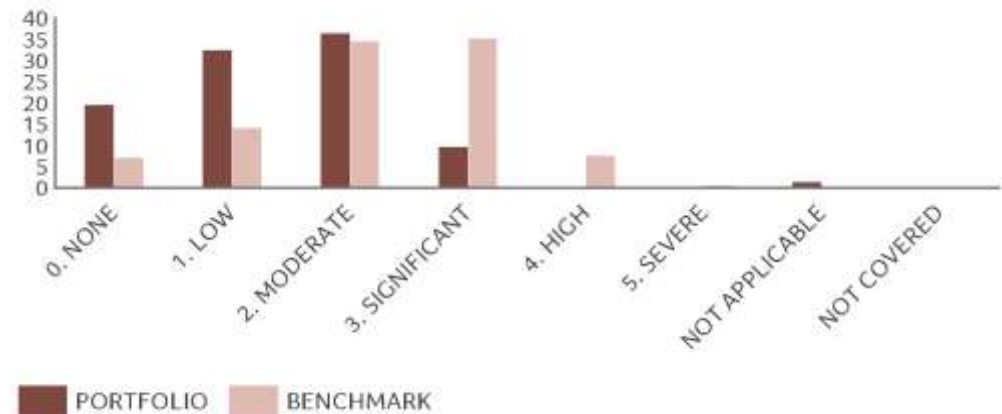
### Corporate Governance (nach Gewichtung, in %)



Portfolio: Pictet-Water, Referenzindex: MSCI ACWI  
 Datenquelle: ISS, per 31.12.2022 (vierteljährliche Aktualisierung).

Corporate Governance analysis of underlying companies is based on four pillars: board structure, executive remuneration, shareholder rights, audit practices. Evaluation criteria reflect regional best practices. Decile scores indicate relative rank by country or region and are grouped in three categories: "Robust" (decile scores 1 to 3), Average (decile score 4 to 7) and Weak (decile scores 8 to 10). "Not covered" corresponds to securities or single line derivatives for which no scores are available. "Not applicable" corresponds to index derivatives, cash, sovereign and quasi sovereign bond issuers. The scores and categories are provided by third-party research and may not reflect our internal view.

### ESG Kontroversen (nach Gewichtung, in %)



Portfolio: Pictet-Water, Referenzindex: MSCI ACWI  
 Datenquelle: Sustainalytics, per 31.12.2022 (vierteljährliche Aktualisierung).

ESG Controversies analysis of underlying companies is based on incidents and events that may pose a business or reputational risk due to the potential impact on stakeholders, the environment, or the company's operations. Event categories include pollution incidents, employees accidents, violations of human rights, product-related issues and breaches of business ethics. Controversies are rated based on their seriousness and recurrence, sector and company response and are rated on a 0 to 5 scale. (0) : No involvement in any relevant controversies; (1) : Controversy has a low impact on the environment and society, posing negligible risks to the company, (2) Controversy has a moderate impact on the environment and society, posing minimal risks to the company, (3) Controversy has a significant impact on the environment and society, posing moderate risks to the company; (4) Controversy has a high impact on the environment and society, posing significant risks to the company. (5) Controversy has a severe impact on the environment and society, posing serious risks to the company. "Not covered" corresponds to securities or single line derivatives for which no scores are available. "Not applicable" corresponds to index derivatives, cash, sovereign and quasi sovereign bond issuers. The scores and categories are provided by third-party research and may not reflect our internal view.



## Für weitere Informationen

Pictet Asset Management (Europe) SA  
15 avenue J.F. Kennedy  
L-1855 Luxembourg

[www.assetmanagement.pictet](http://www.assetmanagement.pictet)